

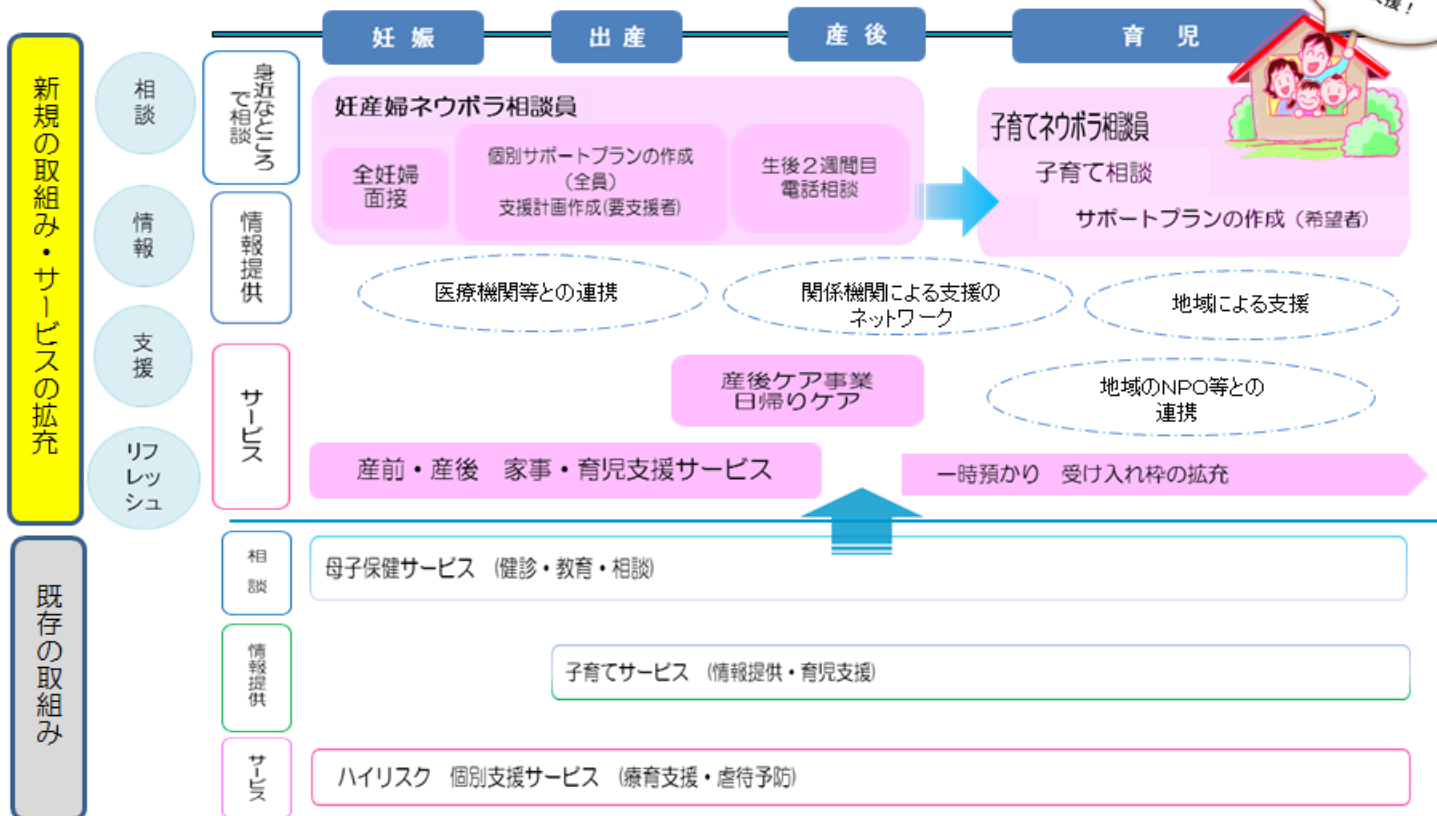
しながわネウボラネットワークのイメージについて (スタート事業)

◇目的

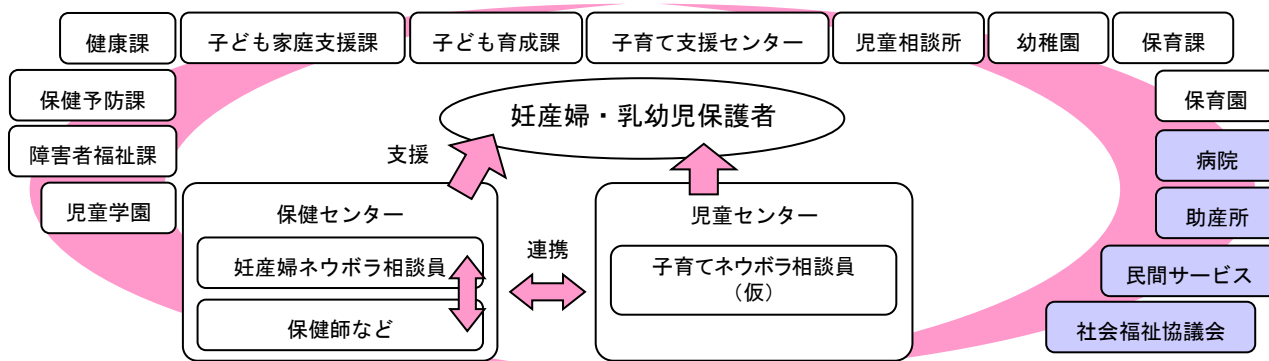
全ての妊産婦や子育て家庭を対象として、妊娠・出産・育児の切れ目のない支援体制を構築し、今まで以上に子どもを産み・育てやすい環境を目指す。

イメージ図①

しながわネウボラネットワーク ステージ別全体像



イメージ図②



◇出産・子育て応援事業

1.事業内容

(1) 全妊婦面接

- ・妊娠届出後に妊婦健診を受診した方に、妊産婦ネウボラ相談員が保健センターで面接を行う。
- ・心身の状態や家庭の状況、子育て支援のニーズ等を把握し、母子保健情報や子育て支援サービスの情報を提供。面接終了時にお祝いの出産・子育て用品カタログを贈呈する。
- ・出産・子育てにリスク要因がある場合は、支援計画を作成して必要な支援をコーディネートするとともに、関係機関と連携し、継続して相談支援を実施する。

(2) 産後全戸電話相談

特に体調の変化が大きく育児の不安が高まる、産後2週間から1カ月の間に産後全戸電話相談を行う。