

地域・社会参画ナビ

あなたの**想**い、形にしてみませんか？



私たちの地域社会には、あなただからできること、
あなたならではの気づきがたくさんあります。

「なにか変？」「これが必要!!」と感じたら、
地域社会へ新たな一歩を、踏み出してみませんか？

あなたを必要とする人たちの想い、
そして自分らしい輝きが、あなたを待っています。

「なにか変?」「これが必要!!」を感じた時がはじめ時

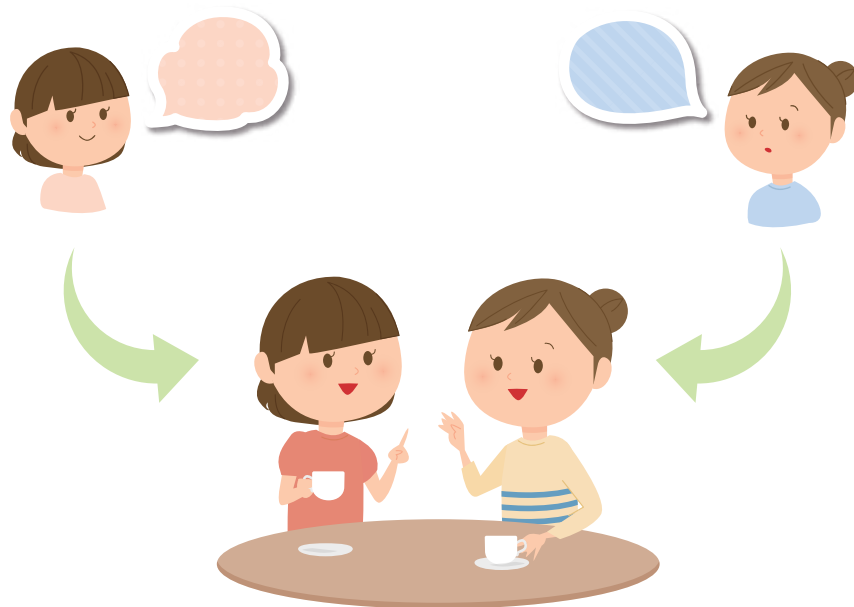
あなたの想いは、他人の想い。
同じことを感じて、「あったらいいな」を胸に秘めた人たちが、
必ず近くにいるはずです。
自信を持って、はじめの一步を踏み出しましょう。

大切なのは「なにができるか」より「なにがしたいか」

今できることではなく、今したいことにチャレンジしてみましょう。
どんなことを、何のために、誰と（あるいは誰に）するのかを、
自分の中ではっきりさせてみましょう。

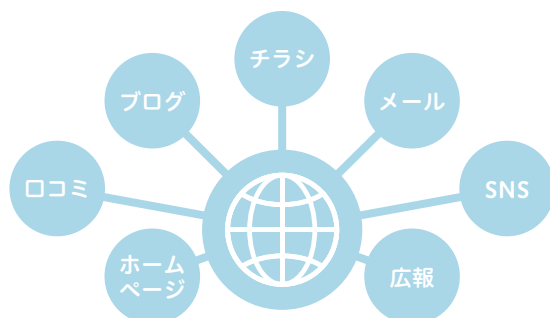
仲間を集めよう

勇気を持って、自分の想いを地域の友人・知人に伝えてみましょう。
発信し続ければ、必ず同じ想いの仲間につながります。



仲間を増やそう

“面白いことをしている人たちがいる”ということ、
たくさんの人に知ってもらいましょう。
そして、“自分にもできそう”
とできるだけ多くの人に思ってもらうことが大切です。
だれでも参加できるネットワークをつくり、仲間を増やしましょう。



“組織”としての形を整えよう

仲間が増えてくると、活気のでる一方で、
人数が少なかった時にはなかった様々な問題が起こります。
トラブルを未然に防ぐためにも、
あらかじめ“組織”としての形を整えておきましょう。



大いに学ぼう

あなたが今直面している問題を既に経験し、
乗り越えている人がいるかもしれません。
他の団体と積極的に交流を持ち、大いに学びましょう。
専門家のアドバイザーがいれば、なお心強いですね。
外の世界と積極的につながって、課題を克服する力を高めましょう。

活動を応援してくれる情報を集めよう

品川区には、区民の団体・サークル活動を応援する様々な制度や施設があります。有効に活用しましょう。(部署名、連絡先は2016年3月現在)

しながわ すまいる ネット

品川区民活動情報サイト。区内で活動している団体・サークルの情報を集め、インターネットで閲覧できる「しながわ すまいる ネット」を開設しています。このサイトでは、団体の紹介、活動内容、メンバー募集、イベント案内等の検索や発信ができます。

地域活動課協働推進担当 TEL 03-5742-6605
<http://shinagawa-smile.net/>

社会教育関係団体

文化芸術・スポーツ・生涯学習などの自主的な活動を行っている団体。登録すると次の施設使用料が減額または免除されます。

こみゆにていぷらざ八潮、文化センター、小・中学校、
区民集会所、荏原区民センター、心身障害者福祉会館、
児童センター、総合体育館、戸越体育館

文化観光課文化振興係 TEL 03-5742-6836

男女共同参画関係団体

男女共同参画の推進と女性の社会的地位向上に関する学習・交流活動を行う団体。登録すると、下記の施設使用料が無料、減額になるほか、優先申し込みができます。

きゅりあん 3階 男女共同参画センター会議室、保育室（無料）
4階 第一特別講習室、第二特別講習室（5割減免）

男女共同参画センター TEL 03-5479-4104

児童育成関係団体

児童センター事業のない日時に児童センターの施設を利用する団体のうち、子どもの健全育成のために活動する団体。登録すると、児童センターの施設使用料が減額または免除されます。

子ども育成課育成支援係 TEL 03-5742-6596

武蔵小山創業支援センター

創業準備中あるいは創業後の起業家に対して、様々なサービスを通して事業前進のサポートをしている区の施設です。

TEL 03-5749-4540

<http://www.musashikoyama-sc.jp/guide/>

中小企業センター

主に中小企業に働く人たちが、文化、教養やスポーツ・レクリエーション活動などを行うための福利厚生施設。一般の人も利用可。音楽室、レクリエーションホールや講習室、会議室などがあり、区民料金で利用できます。

TEL 03-3787-3041

https://yoyaku.city.shinagawa.tokyo.jp/SSyukai_03.html

社会福祉法人 品川区社会福祉協議会 品川ボランティアセンター

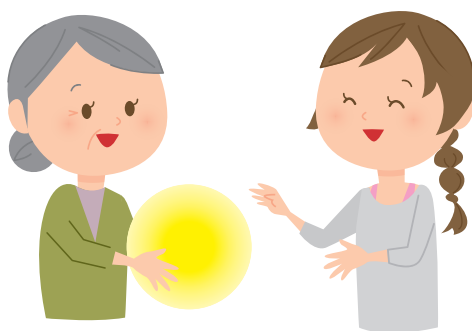
センターに登録しているボランティア団体を支援しています。ボランティア活動をしたい人と、ボランティアを求めている人の相談や調整、安心して活動を進めるためのボランティア保険にも対応しています。

TEL 03-5718-7172

<http://shinashakyo.jp/volunteer/organization.html>

次の世代に引き継ごう

「なにか変?」「これが必要!!」の感じかたは、ライフステージとともに変化します。同じ活動を長く続けることだけが、あなたにとって良いわけではありません。そのステージが終わったら次の世代に引き継ぎ、新たなステージへとステップアップしましょう。必要な時に、必要な人が主役になる事が大切です。



なにはともあれ、楽しいこと!

人はみな、好きなこと、やりたいことをしている時が、いちばん自分らしく輝けるのではないのでしょうか。そして、“楽しい” からこそ、やり続ける事ができるのです。どんな時にも、“楽しい” と感じるあなたの心を大切に、想いを形にしてください。



継続の奥義

負担にならない

活動内容や時間、金銭面。

会費を集める

会費徴収で活動への意識が変わる！！

喜びがある

気持ちが通じ合う。仲間が増える。自分が発展、成長する。

公共性がある

自己満足では飽きる。

向上心がある

敏感に情報収集する。新しいものに挑戦する。

仲間の意見を取り入れる。

時代に合わせて新しいことを学ぶ。

社会性がある

一人ひとりの立場を認め合う。失敗の原因を話し合う。

個人ボランティアでは継続できない！！

成功体験を積む

言ったら変わった！やったらできた！

コミュニケーションを十分にとる

家族、仲間、行政

地域・社会参画って？

- 🏯 近くの神社のお祭りに行ってみた
- 🚌 町会のみかん狩りにいったよ
- 👤 近所の人にはちゃんと挨拶するよ
- ⚽ 休みの日は地域のスポーツチームでがんばる

子

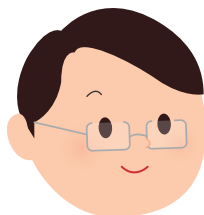
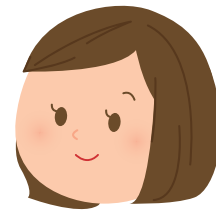


老

- 83 運動に参加しています 🏃
- カルチャーセンターに行きはじめてました 🍷
- 子どもたちに将棋を教えている ♁
- 孫を近くの公園に連れて行きました 🏞️

- 📖 回覧板は読んでいる
- 🏠 防災訓練に行ったことがある
- 🏃 家の近くのフィットネスクラブに通っている
- ♻️ リサイクルの拠点回収に協力したことがある

若



男

- 時々、子どもの送り迎えしています 🚲
- 家事ができるのが自慢 🧹
- 保護者会、妻の代わりに出してみるか 🏢
- 地元の男同士、たまには飲みに行ってみる 🍷

- 👥 子どものクラスメイト、顔と名前わかります
- 📰 区報は必ず熟読
- 👥 井戸端会議、経験有り！
- 🏢 区主催の講座に参加したことがある

女

