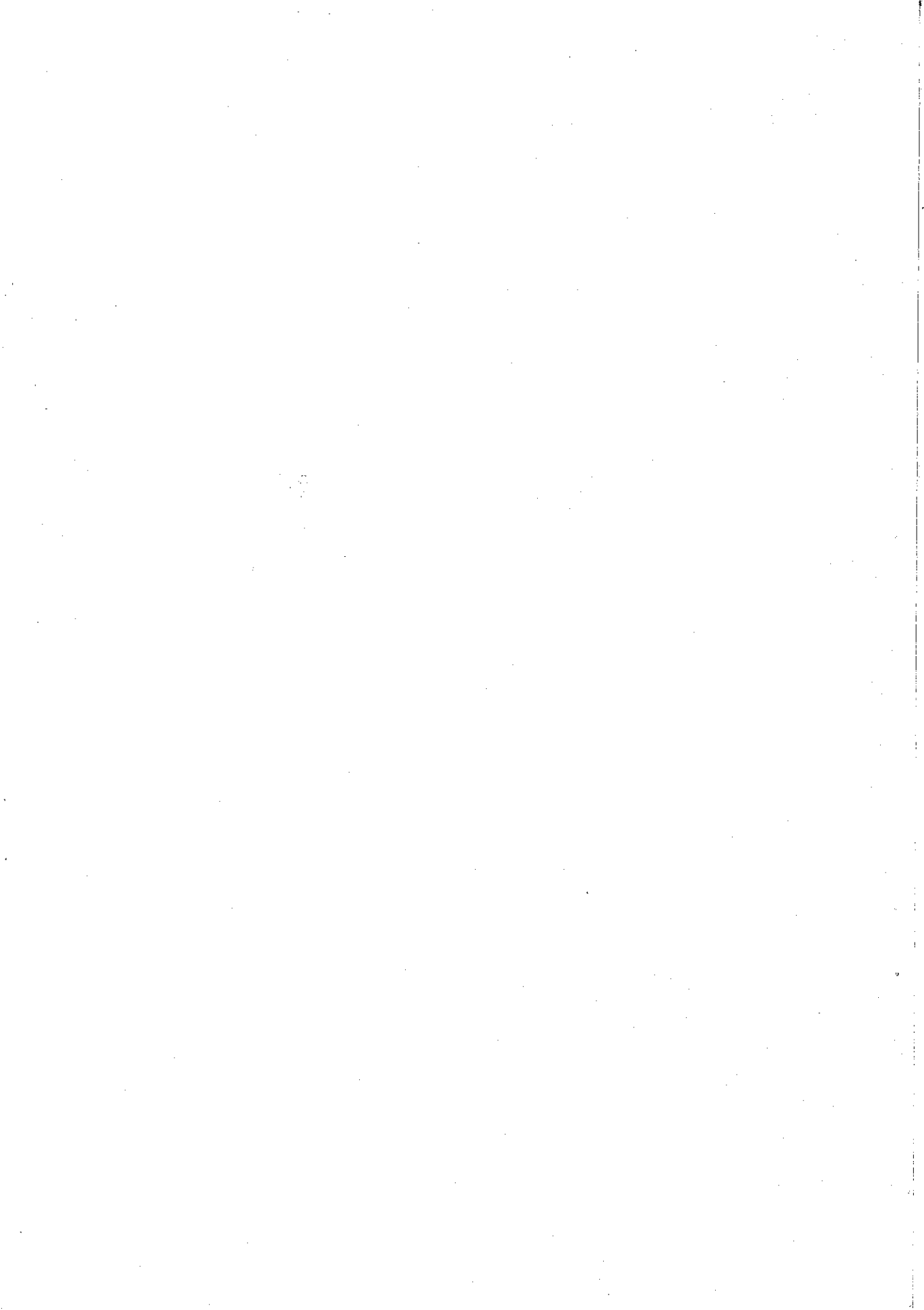


VI 教 育



40 区立小・中学校規模別児童・生徒数

(昭和26年～37年)

(各年5月1日現在)

- (1) 昭和36年までは教育統計による。 (2) 昭和37年は実数比率による推計。
 (3) 中学校入学生徒数は本表6年在学児童数に入学率を乗じて算出した推計数。
 (4) 昭和37年の講堂プール数は本年度建設を含めた数。

年度別	区分	区立小 学 校												
		学校数	講堂 運動 屋内数	プ ール 数	学 級 数	一 当 童 数 学 級 児	教 員 数	学 年 別 児 童 数						
								総 数	1 年	2 年	3 年	4 年	5 年	6 年
26		34	10	26	685	50.8	871	34,837	5,725	6,482	6,098	6,077	5,457	4,998
27		34	10	26	719	49.6	953	35,705 (4,706)	5,898	6,748	6,340	6,351	5,662	
28		36	11	26	738	50.2	968	37,070 6,480 (4,778)	6,034	6,824	6,489	6,465		
29		36	12	26	779	51.1	1,002	39,884 [9,112]	6,462 (4,804)	6,074	6,881	6,551		
30		36	12	27	808	50.8	1,039	41,112 7,910 [9,045]	6,409 (4,776)	6,079	6,893			
31		36	12	28	807	52.0	1,050	41,972 7,801 7,844 [9,029]	6,412 (4,780)	6,106				
32		37	14	28	822	51.4	1,059	42,276 6,563 7,742 7,751 [9,049]	6,358 (4,813)					
33		37	14	29	847	50.5	1,074	42,791 5,699 6,490 7,629 7,667 [8,976]	6,330					
34		37	16	30	835	49.5	1,068	41,345 5,282 5,610 6,414 7,533 7,573 [8,933]						
35		37	18	33	774	47.5	999	36,782 4,765 5,181 5,535 6,328 7,444 7,529						
36		37	19	33	735	45.0	972	33,142 4,537 4,660 5,067 5,398 6,158 7,322						
37		37	24	36	—	—	—	30,478 4,658 4,537 4,660 5,067 5,398 6,158						

年度別	区分	区立中 学 校									
		学校数	講堂 運動 屋内数	プ ール 数	学 級 数	一 当 徒 数 学 級 生	教 員 数	学 年 別 生 徒 数			
								総 数	1 年	2 年	3 年
26		11	—	5	181	52.7	302	9,554	3,082	3,343	3,129
27		11	—	5	199	54.8	330	10,899	4,276	3,180	3,443
28		12	—	5	233	53.5	363	12,472	4,915	4,370	3,187
29		14	1	5	265	56.7	443	15,019	5,568	5,022	4,429
30		14	4	5	314	52.4	475	16,460	5,725	5,663	5,072
31		14	4	5	298	59.2	527	17,650	6,161	5,816	5,673
32		14	4	6	292	59.5	540	17,377	5,401	6,170	5,806
33		14	4	6	308	50.9	520	15,676 (4,105)	5,372	6,199	
34		15	7	7	303	49.1	498	14,883 5,384 (4,106)	5,393		
35		15	7	7	340	49.7	566	16,914 [7,483]	5,336 (4,095)		
36		16	10	8	383	49.7	638	19,047 6,313 [7,385]	5,349		
37		16	13	11	—	—	—	19,687 5,989 6,313 [7,385]			

(注) () の児童生徒数は終戦の年の子。 [] の児童生徒数はベビーブーム第1年次の子。

41 区立小・中学校児童生徒の年齢(学年)別男女別身長, 体重, 胸囲, 座高の平均

(昭和35年5月1日現在)

区 分	身 長 cm		体 重 kg		胸 囲 cm		座 高 cm		
	男	女	男	女	男	女	男	女	
小 学 校	1 年 (6 才)	113.8	112.3	19.4	18.9	56.6	55.1	63.7	63.4
	2 年 (7 才)	119.1	117.8	21.6	21.0	58.4	56.8	66.5	66.1
	3 年 (8 才)	124.0	122.7	23.8	23.5	60.4	58.8	68.9	68.6
	4 年 (9 才)	128.9	124.8	26.2	26.0	62.3	60.9	71.1	70.3
	5 年 (10 才)	133.4	134.2	28.8	29.2	64.4	63.3	73.2	74.0
	6 年 (11 才)	138.4	140.5	31.7	33.4	67.0	67.1	75.2	77.1
中 学 校	1 年 (12 才)	144.0	145.8	35.6	38.1	68.5	70.4	78.0	80.7
	2 年 (13 才)	150.0	149.9	40.4	42.5	71.8	73.0	81.3	82.6
	3 年 (14 才)	157.1	151.8	46.9	45.2	76.9	76.5	84.8	84.0

42 東京都内公立小・中学校児童生徒の年齢(学年)男女別身長, 体重, 胸囲, 座高の平均

(昭和35年)

区 分	身 長 cm		体 重 kg		胸 囲 cm		座 高 cm		
	男	女	男	女	男	女	男	女	
小 学 校	1 年 (6 才)	113.3	112.2	19.5	19.0	56.6	54.9	64.2	63.5
	2 年 (7 才)	118.8	117.4	21.5	21.0	58.5	56.8	66.6	65.9
	3 年 (8 才)	123.5	122.8	23.7	23.3	60.3	58.7	68.9	68.4
	4 年 (9 才)	128.8	127.8	26.3	25.8	62.4	60.7	71.3	71.0
	5 年 (10 才)	133.5	133.9	28.8	29.2	64.5	63.5	73.2	73.6
	6 年 (11 才)	138.4	140.5	31.8	33.3	66.8	66.9	75.3	76.9
中 学 校	1 年 (12 才)	144.5	146.6	36.1	38.6	69.0	70.7	78.3	80.7
	2 年 (13 才)	151.8	150.3	41.6	42.8	73.0	74.0	81.8	82.8
	3 年 (14 才)	158.1	152.2	47.2	46.1	77.1	76.7	85.2	84.1

43 区立小・中学校児童生徒および教職員の結核健康診断ならびに予防接種実施状況

(昭和35年)

区 分	ツベルクリン反応検査			レントゲン検査		BCG接種	結核患者数
	検査を受けた者の数	陽性者	疑陽性者	35m/m	直 接		
小 学 校	24,238	15,714	8,524	28,045	663	5,954	110
{ 児 童							
{ 教 職 員	42	38	4	998	87	—	55
中 学 校	9,338	2,442	6,896	14,414	327	2,212	61
{ 生 徒							
{ 教 職 員	2	—	2	517	35	—	17
合 計	33,620	18,194	15,426	43,974	1,116	8,166	243

44 区立中学校生徒の卒業後の状況

(昭31年~35年)

(各年6月1日現在)

区 分	年 次	昭 和 年 代																	
		昭 和 31 年			32 年			33 年			34 年			35 年					
		男	女	計	男	女	計	男	女	計	男	女	計	男	女	計			
進 学 者	高等 学校	本科 別 計	(全 日制 科)	日 時 制	1,620	1,242	2,862	1,712	1,527	3,239	1,966	1,659	3,625	2,119	1,821	3,940	1,959	1,582	3,541
					86	54	140	57	24	81	27	14	41	24	11	35	7	2	9
					2	10	12	3	1	4	1	9	10	1	3	4	3	4	7
					1,708	1,306	3,014	1,772	1,552	3,324	1,994	1,682	3,676	2,144	1,835	3,979	1,969	1,588	3,557
就 職 者		772	826	1,598	885	837	1,722	764	768	1,532	859	867	1,726	672	683	1,355			
就 職 し っ つ 進 学	高等 学校	本科 別 計	(全 日制 科)	日 時 制	—	—	—	—	—	—	31	29	60	20	14	34	1	5	6
					290	186	476	316	218	534	198	140	338	209	120	329	164	154	318
					—	—	—	—	3	3	—	—	—	—	—	—	—	—	—
					290	186	476	316	221	537	229	169	398	229	134	363	165	159	324
無 業		48	110	158	18	82	100	29	85	114	42	51	93	42	98	140			
死 亡		2	—	2	—	—	—	—	—	—	—	1	1	—	—	—			
不 詳		3	7	10	15	8	23	25	11	36	17	11	28	12	5	17			
計 (卒業者総数)		2,823	2,435	5,258	3,006	2,700	5,706	3,041	2,715	5,756	3,291	2,899	6,190	2,860	2,533	5,393			

45 区立中学校卒業生徒の就職先の産業別

(昭和31年~35年)

(各年6月1日現在)

産業別	年次 人員	昭和31年			32年			33年			34年			35年		
		男	女	計	男	女	計	男	女	計	男	女	計	男	女	計
		農業	—	—	—	2	—	2	—	—	—	—	—	—	—	—
狩猟業	—	—	—	1	—	1	—	—	—	—	—	—	—	—	—	—
水産養殖業	2	—	2	1	1	2	—	—	—	1	—	1	1	—	1	
鉱業	2	—	2	7	—	7	5	—	5	—	—	—	—	—	—	
建設業	8	—	8	9	2	11	7	—	7	23	—	23	5	—	5	
製造業	8	15	23	13	30	43	9	36	45	4	37	41	9	18	27	
食料品製造業	—	—	—	—	—	—	1	—	1	—	—	—	—	—	—	
繊維製品製造業	—	3	3	—	—	—	6	15	21	2	18	20	—	1	1	
衣服、靴、織物、その他の製品製造業	5	63	68	5	39	44	2	29	31	3	26	29	2	24	26	
木材、家具、装具、印刷、出版、石炭、石油製品、炭素製品製造業	40	8	48	33	10	43	17	6	23	30	2	32	9	1	10	
家具、装具、印刷、出版、石炭、石油製品、炭素製品製造業	8	1	9	17	15	22	4	—	4	9	5	14	4	—	4	
化学工業製品製造業	10	24	34	3	25	28	10	5	15	6	23	29	6	9	15	
石油製品、炭素製品製造業	17	12	29	31	4	35	9	10	19	20	12	32	5	4	9	
化学工業製品製造業	20	42	62	28	36	64	6	28	34	24	16	40	23	24	47	
化学工業製品製造業	3	—	3	1	7	8	1	—	1	—	3	3	—	—	—	
ゴム、皮革、繊維製品製造業	2	7	9	23	18	41	6	13	19	5	7	12	5	4	9	
繊維製品製造業	2	—	2	2	—	2	2	—	2	—	4	4	2	—	2	
繊維製品製造業	7	10	17	5	15	20	14	3	17	11	12	23	4	1	5	
鉄鋼製品製造業	9	4	13	32	5	37	3	—	3	11	—	11	9	2	11	
鉄鋼製品製造業	—	—	—	—	—	—	—	—	—	—	—	—	—	—	—	
金属製品製造業	192	106	298	135	63	198	142	47	189	195	147	342	68	37	105	
機械器具製造業	136	84	220	215	149	364	120	68	188	158	50	208	104	32	136	
電気機械器具製造業	276	293	569	428	460	888	402	363	765	352	385	737	418	516	934	
電気機械器具製造業	24	13	37	34	2	36	30	7	37	22	20	42	32	4	36	
電気機械器具製造業	2	—	2	2	4	6	3	6	9	10	4	14	7	8	15	
武器その他製造業	—	—	—	1	—	1	—	—	—	—	—	—	—	—	—	
武器その他製造業	86	113	199	60	61	121	94	162	256	39	40	79	18	24	42	
卸売業	29	26	55	12	8	20	6	2	8	13	21	34	11	5	16	
卸売業	41	41	82	15	25	40	18	30	48	31	27	58	30	31	61	
金融業	5	11	16	1	13	14	1	12	13	4	22	26	2	13	15	
金融業	—	—	—	—	5	5	—	1	1	—	—	—	1	—	1	
運輸業	9	10	19	10	20	30	9	19	28	9	18	27	9	11	20	
運輸業	—	—	—	—	—	—	1	2	3	—	1	1	—	1	1	
電気、ガス、水道業	3	6	9	—	—	—	1	—	1	—	—	—	—	—	—	
サービス業	23	36	59	8	14	22	5	20	25	14	33	47	12	21	33	
個人サービス業	3	12	15	15	1	16	11	4	15	13	10	23	6	16	22	
個人サービス業	1	—	1	1	4	5	1	—	1	—	3	3	—	1	1	
個人サービス業	3	2	5	4	2	6	5	2	7	1	4	5	2	6	8	
公上記以外のもの	—	1	1	2	1	3	—	3	3	20	21	41	3	1	4	
公上記以外のもの	86	69	155	45	29	74	15	27	42	51	28	79	25	26	51	
計	1,062	1,012	2,074	1,201	1,058	2,259	993	937	1,930	1,088	1,001	2,089	837	842	1,679	

46 区立中学校卒業生徒就職者の職業別

(昭和31~35年)

(各年6月1日現在)

職業別	年次			昭和31年			32年			33年			34年			35年		
	人員			男	女	計	男	女	計	男	女	計	男	女	計	男	女	計
	男	女	計	男	女	計	男	女	計	男	女	計	男	女	計	男	女	計
事務従事者	32	50	82	7	44	51	8	38	46	11	35	46	5	35	40			
販売従事者	55	60	115	25	29	54	29	36	65	41	43	84	36	26	62			
農林業作業者	—	—	—	3	—	3	—	—	—	—	—	—	—	—	—			
漁業作業者	2	—	2	1	1	2	—	—	—	1	—	1	1	—	1			
採鉱, 採石作業者	—	—	—	9	—	9	2	—	2	—	—	—	—	—	—			
運輸通信従事者	3	6	9	7	11	18	3	2	5	5	9	14	9	7	16			
製造修理従事者																		
金属加工従事者																		
運輸装置製造従事者	472	315	787	666	454	1,120	564	389	953	287	180	467	345	232	577			
紡織従事者	1	3	4	—	5	5	4	8	12	8	5	13	—	5	5			
織物製品製造従事者	5	66	71	2	26	28	4	30	34	5	37	42	—	20	20			
木材および木製品製造従事者	48	8	56	51	9	60	19	4	23	51	4	55	13	—	13			
上記以外の製造修理従事者	283	363	646	337	398	735	249	262	511	458	500	958	344	392	736			
単純労働者	44	34	78	16	8	24	74	108	181	134	111	245	40	55	95			
サービス転業従事者																		
家事サービス職業従事者	6	26	32	1	10	11	1	4	5	4	17	21	2	3	5			
対個人サービス職業従事者	3	2	5	—	—	—	3	18	21	15	18	33	8	22	30			
上記以外のサービス職業従事者	25	23	48	22	19	41	18	12	30	9	11	20	11	21	32			
その他	83	56	139	54	44	98	15	26	41	59	31	90	23	24	47			
計	1,062	1,012	2,074	1,201	1,058	2,259	993	937	1,930	1,088	1,001	2,089	837	842	1,679			

47 区 立 小・中 学 校 人

- (1) 上段の金額は教職員の給料等の合計額。
- (2) 中段の金額は用務員，警備員，給食作業員，補助職員等の合計額。
- (3) 下段の金額は上，中段の合計金額。

(単位 円)

区 分 年 度	(各 年 5 月 1 日 現 在)						人 件 費 総 額
	小 学 校			中 学 校			
	学校数	学級数	児童数	学校数	学級数	生徒数	
28	36	738	37,070	12	233	12,472	439,364,510
							62,967,030
							502,331,540
29	36	779	39,884	14	265	15,019	512,498,612
							71,392,563
							583,891,175
30	36	808	41,112	14	314	16,460	556,892,286
							77,110,435
							634,002,721
31	36	807	41,972	14	298	17,650	582,710,851
							81,965,204
							664,676,055
32	37	822	42,276	14	292	17,377	648,622,181
							92,295,998
							740,918,179
33	37	847	42,791	14	308	15,676	683,482,276
							107,313,412
							790,795,688
34	37	835	41,345	15	303	14,883	714,632,139
							127,590,531
							842,222,670
35	37	774	36,782	15	340	16,914	805,937,877
							146,911,674
							952,849,551
36	37	735	33,142	16	383	19,047	869,419,000
							168,836,660
							1,038,255,660

件 費 の 年 度 別 比 較

(昭和28年度～36年度)

(昭和36年7月10日現在)

- (4) 昭和28年度より昭和35年度までは執行決算額である。
- (5) 昭和36年度は年間執行見込額と予算金額(12月追加額を含む)である。

人 件 費	小 学 校		中 学 校		
	内 訳		内 訳		
	1校当り金額	児童1人当り	1校当り金額	生徒1人当り	
318,610,666	8,850,296	8,595	120,753,844	10,062,820	9,682
50,479,839	1,402,217	1,362	12,487,191	1,040,599	1,001
369,090,505	10,252,513	9,957	133,241,035	11,103,419	10,683
361,790,739	10,049,742	9,701	150,707,873	10,764,848	10,034
56,228,122	1,561,892	1,410	15,164,441	1,083,174	1,010
418,018,861	11,611,634	11,111	165,872,314	11,848,022	11,044
388,550,527	10,793,070	9,451	168,341,759	12,024,411	10,227
60,819,125	1,689,420	1,479	16,291,310	1,163,665	990
449,369,652	12,482,490	10,930	184,633,069	13,188,076	11,217
401,790,442	11,160,846	9,573	180,920,409	12,922,886	10,250
64,416,623	1,789,351	1,535	17,548,581	1,253,470	994
466,207,065	12,950,197	11,108	198,468,990	14,176,356	11,244
445,978,040	12,053,461	10,549	202,644,141	14,474,582	11,662
72,292,741	1,953,857	1,710	20,003,257	1,428,804	1,151
518,270,781	14,007,318	12,259	222,647,398	15,903,386	12,813
472,569,752	12,772,155	11,044	210,912,524	15,065,180	13,454
85,029,741	2,298,101	1,987	22,283,671	1,591,691	1,422
557,599,493	15,070,256	13,031	233,196,195	16,656,871	14,876
493,412,252	13,335,466	11,934	221,219,887	14,747,992	14,864
101,845,936	2,752,592	2,463	25,744,595	1,716,306	1,730
595,258,188	16,088,058	14,397	246,964,482	16,464,298	16,594
535,429,036	14,471,055	14,557	270,508,841	18,033,923	15,993
116,557,121	3,150,192	3,169	30,354,553	2,023,637	1,795
651,986,157	17,621,247	17,726	300,863,394	20,057,560	17,788
560,892,000	15,159,243	16,924	308,527,000	19,282,938	16,198
133,324,120	3,603,355	4,023	35,512,540	2,219,534	1,864
694,216,120	18,762,598	20,947	344,039,540	21,502,472	18,062

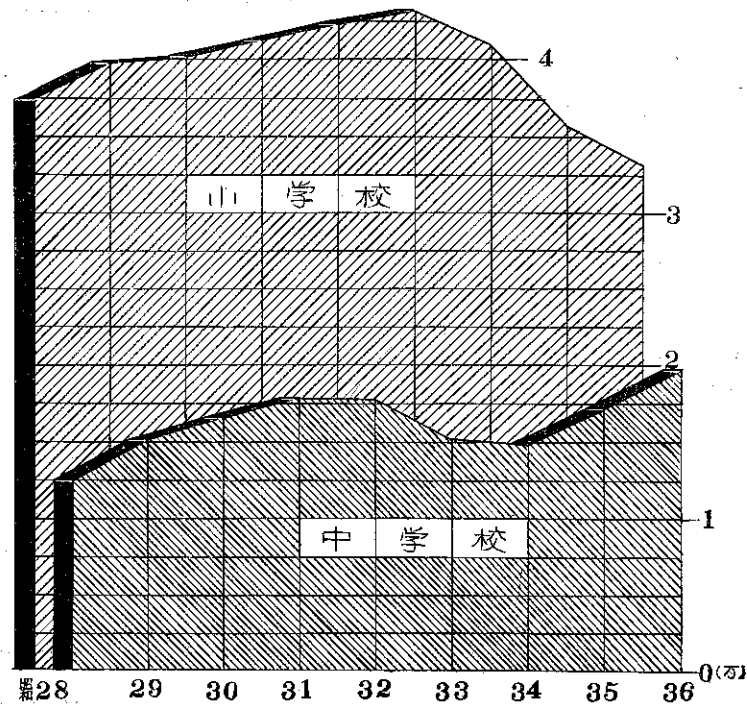
48 年度別教育費小・中

(注) 1 物件費の中に国、都よりの補助金交付金及プール、講堂の建設費も含む。
2 人件費には学校教職員の給料等は含まれない。

(単位 円)

年度	教 育 費				小 学 校 関 係					
	総 額	区立小中学校区費 学校教育運営費	委員会事務 職員厚生、 社教、図書館、 館、体育館 日光林間	物件費	内 訳 金 額		人 件 費	内 訳 金 額		
					1校当り	児童1人当り		1校当り	児童1人当り	
28	328,012,316	318,807,865	9,204,451	56,184,001	1,560,667	1,516	50,479,839	1,402,217	1,362	
29	378,338,152	363,950,037	14,388,115	61,589,657	1,710,824	1,544	56,228,122	1,561,892	1,410	
30	337,736,641	328,212,902	9,523,739	65,616,497	1,822,680	1,596	60,819,125	1,689,420	1,479	
31	327,492,763	317,279,177	10,213,586	54,143,891	1,503,977	1,290	64,416,623	1,789,351	1,535	
32	401,395,641	390,193,791	11,201,851	94,808,996	2,562,410	2,243	72,292,741	1,953,857	1,710	
33	635,158,475	618,538,178	16,620,297	111,875,746	3,023,669	2,614	85,029,741	2,298,101	1,987	
34	732,916,475	681,231,945	51,684,530	112,567,460	3,042,364	2,607	101,845,936	2,752,592	2,463	
35	1,002,441,954	987,891,762	14,550,192	161,417,956	4,362,647	4,389	116,557,121	3,150,192	3,169	
36	1,218,072,850	1,176,079,760	41,993,090	267,657,850	7,233,996	8,076	133,324,120	3,603,355	4,023	

区立小中学校児童数・生徒数の推移



学校関係経費の移り変り

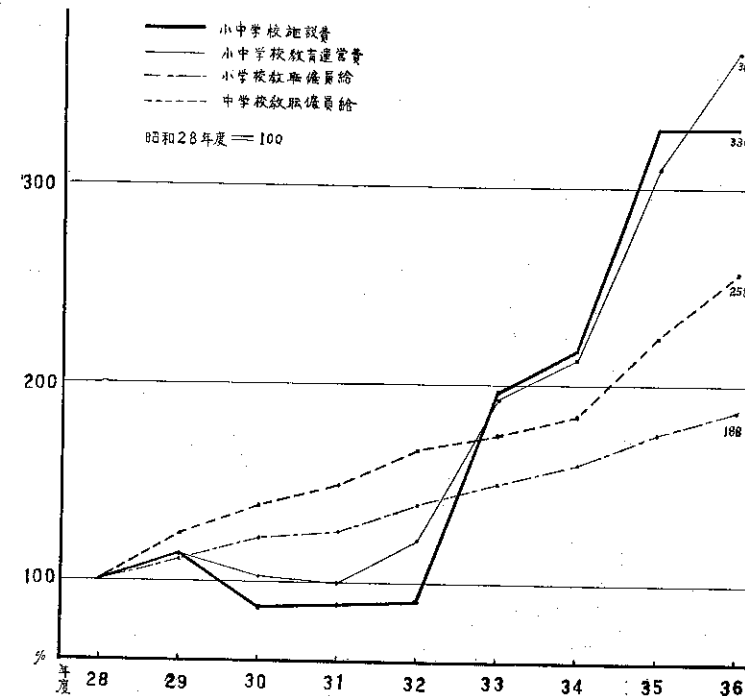
(昭和28年度~36年度)

(昭和36年12月20日現在)

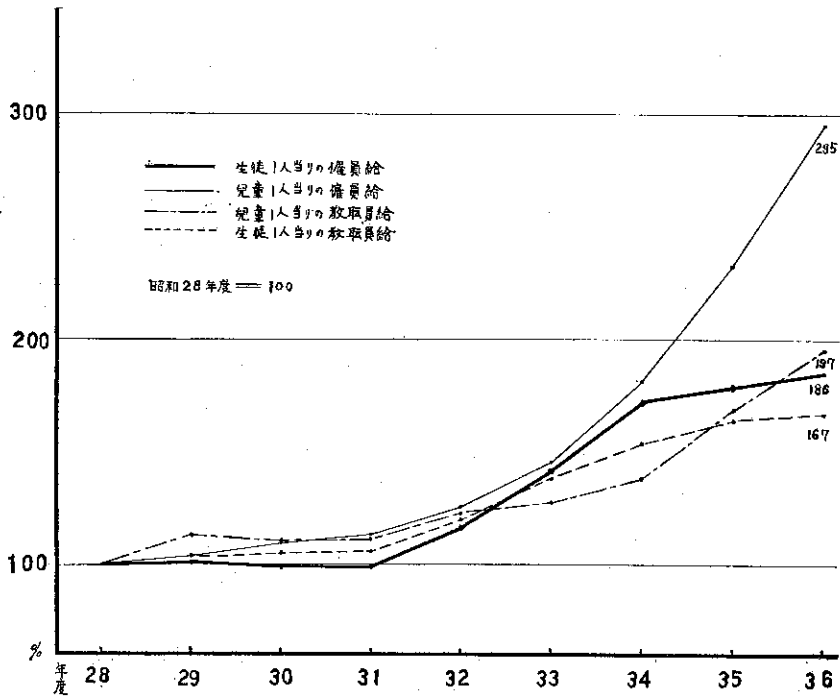
3 昭和28年度より35年度までは決算額(繰越額は除く)より昭和36年度は当初予算額(繰越額を含む)12月迄の追加予算額を加えた金額である。

物件費	中 学 校 関 係				施 設 関 係			特殊学級費	
	内 訳 金 額		人 件 費	内 訳 金 額		災害復旧費増 改築費校地買 収費の合計	1校当り 金 額		児童1人 当り金額
	1校当り	生徒1人当り		1校当り	生徒1人当り				
21,492,295	1,791,025	1,723	12,487,191	1,070,599	1,001	177,995,949	3,709,249	3,593	168,590
26,671,858	1,905,133	1,776	15,164,441	1,083,174	1,010	203,381,549	4,067,630	3,704	914,410
27,288,953	1,949,211	1,658	16,291,310	1,163,665	990	157,518,792	3,150,376	2,736	648,225
21,592,006	1,542,286	1,223	17,548,581	1,253,470	994	158,953,524	3,179,070	2,666	624,552
41,221,619	2,944,401	2,372	20,003,257	1,428,804	1,151	161,110,660	3,159,032	2,701	756,518
50,129,473	3,580,677	3,198	22,283,671	1,591,691	1,422	348,519,446	6,833,715	5,961	700,101
52,116,063	3,474,404	3,502	25,744,595	1,716,306	1,730	388,083,005	7,463,131	6,902	874,886
88,354,946	5,890,330	5,224	30,354,553	2,023,637	1,795	588,846,804	11,323,977	10,965	2,360,382
149,898,970	9,368,686	7,870	35,512,540	2,219,534	1,864	588,026,560	11,094,841	11,267	1,659,720

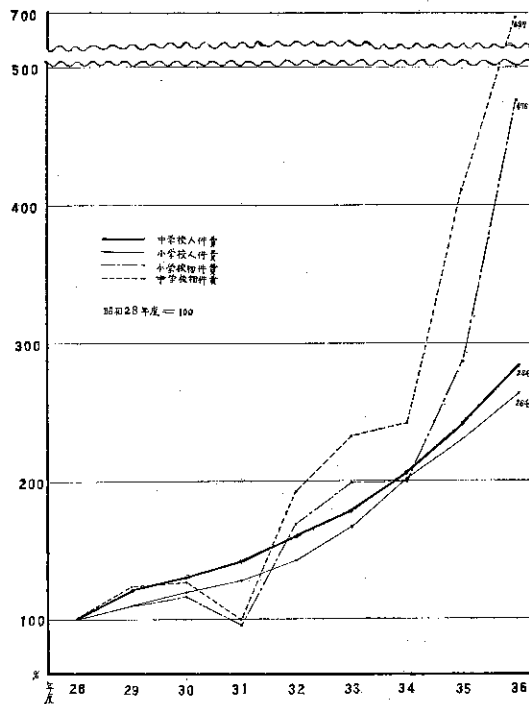
区立小中学校児童・生徒人当りの教職員給および備員給の推移



区立小中学校施設費教育運営費および教職員給の推移



区立小中学校人件費物件費の推移 (区費計上額)



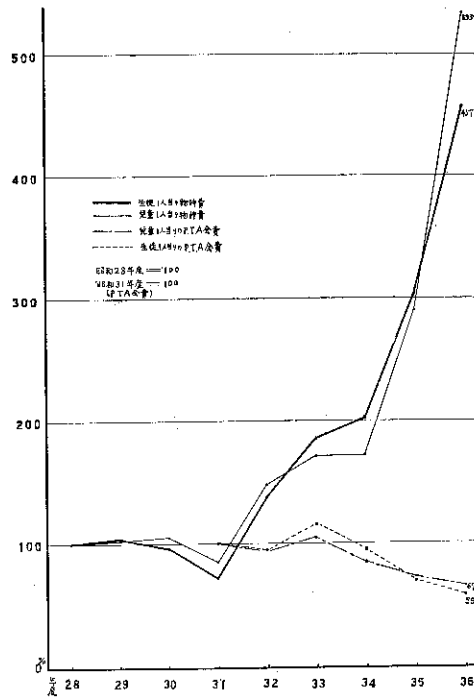
49 年度別区立小中学校PTA予算額（決算額）の推移 （昭和31年度～36年度）

- (1) 昭和31年度より35年度まではPTA決算額，昭和36年度は予算額
 (2) 児童・生徒数および学校数は各年の5月1日現在

（単位 円）

学校別 区分 年度別	区立小学校			区立中学校		
	PTA予算額 (決算額)	児童一人当り 平均金額	学校一校当り 平均金額	PTA予算額 (決算額)	生徒一人当り 平均金額	学校一校当り 平均金額
	昭和31年度	45,601,088	1,086	1,266,697	31,226,426	1,769
32	43,310,515	1,024	1,170,554	29,309,978	1,687	2,093,569
33	48,653,367	1,137	1,314,955	32,088,772	2,047	2,292,055
34	38,297,163	926	1,035,058	25,002,791	1,679	1,666,853
35	28,889,760	785	780,804	20,960,145	1,239	1,397,343
36	24,143,780	729	652,535	19,738,029	1,036	1,233,627

区立小中学校児童・生徒人当りの物件費およびPTA会費の推移



50 区立小学校の給食実施状況

(昭和35年度)

1 児童1人当りの1カ月給食費(37校平均)

(単位 円)

月 別	4 月	5 月	6 月	7 月	9 月	10 月	11 月	12 月	1 月	2 月	3 月	年度平均
給食費	364	380	382	363	388	383	392	395	396	373	332	377

2 児童1人1回当りの平均食費(37校平均)

月 別 給食費	4 月	5 月	6 月	7 月	9 月	10 月	11 月	12 月	1 月	2 月	3 月	年度平均
食材料費	19.63	21.34	20.58	19.46	21.29	20.94	20.78	21.32	21.71	22.31	23.25	21.15
燃料費	1.14	1.16	1.10	1.29	1.03	1.15	1.17	1.40	1.27	1.51	1.60	1.26
合 計	20.77	22.50	21.68	20.75	22.32	22.09	21.95	22.72	22.98	23.82	24.85	22.41

3 月平均給食回数(37校平均)

月 別	4 月	5 月	6 月	7 月	9 月	10 月	11 月	12 月	1 月	2 月	3 月	年度合計
給食回数	13	19	21	10	17	20	19	15	14	14	14	176

4 生活保護適用児童数 847名

5 給食費の準要保護児童数 1,635名

6 学校給食用小麦粉1人1回当り使用量 100g

7 ミルク1人1回当り使用量(37校平均)

月 別	4 月	5 月	6 月	7 月	9 月	10 月	11 月	12 月	1 月	2 月	3 月
使用量	5	3	19	18	19	20	20	21	20	21	21

基準量 22g