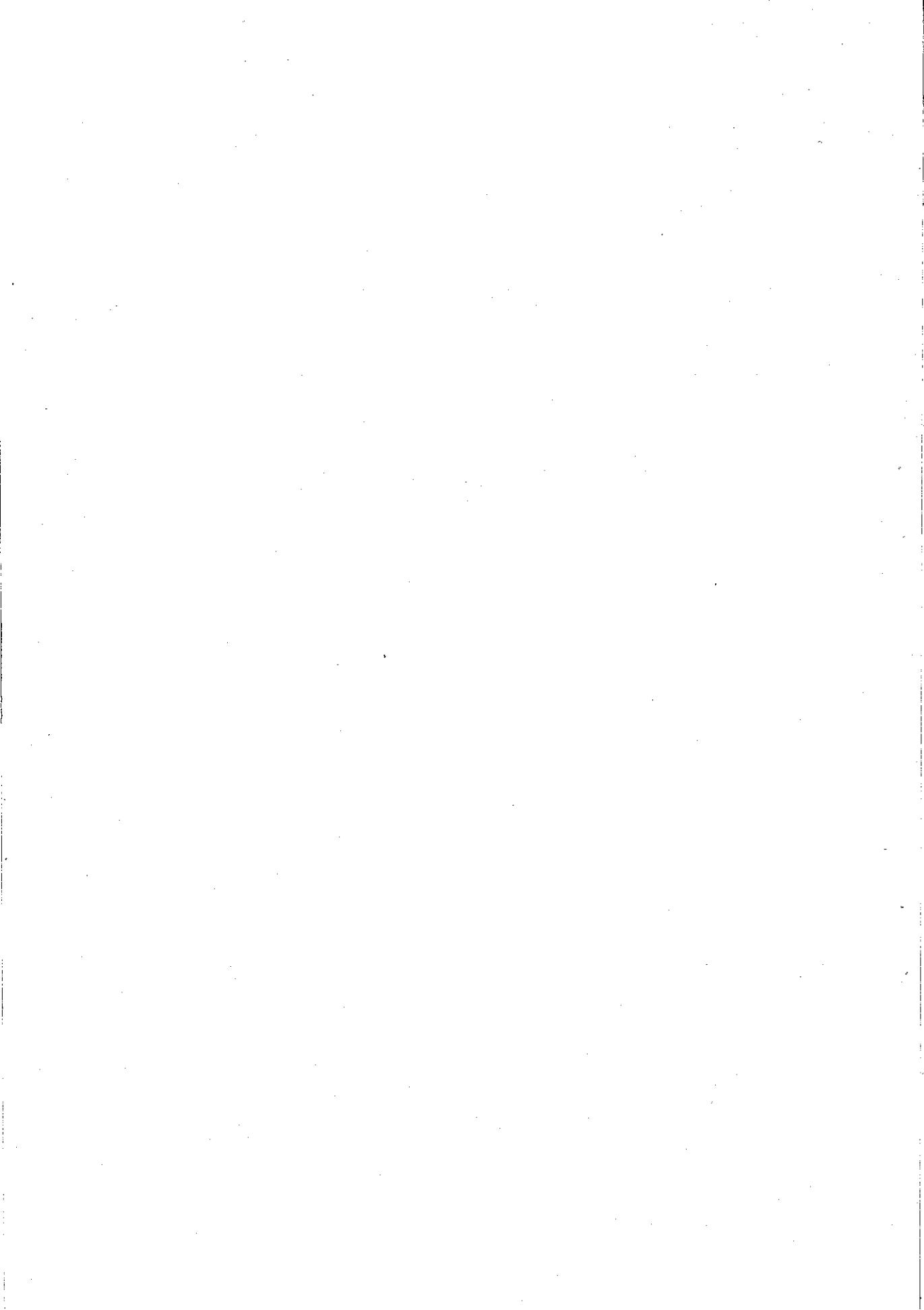


Ⅶ 国民年金・国民健康保険



51 福祉年金受給権者状況

(昭和34年度～昭和35年度)

区 分	総 数			全部及一部受給権者			基本権受給権者			
	総 数	品 川	荏 原	総 数	品 川	荏 原	総 数	品 川	荏 原	
総 数	4,778	2,757	2,021	4,442	2,563	1,879	336	194	142	
老年 令福 祉金	総 数	4,093	2,360	1,733	3,785	2,181	1,604	308	179	129
	昭和34年度	3,081	1,773	1,308	2,889	1,662	1,227	192	111	81
	昭和35年度	1,012	587	425	896	519	377	116	68	48
障 害 福 祉 金	総 数	295	172	123	275	163	112	20	9	11
	昭和34年度	175	100	75	167	97	70	8	3	5
	昭和35年度	120	72	48	108	66	42	12	6	6
母 年 子 福 祉 金	総 数	390	225	165	382	219	163	8	6	2
	昭和34年度	250	141	109	246	139	107	4	2	2
	昭和35年度	140	84	56	136	80	56	4	4	—

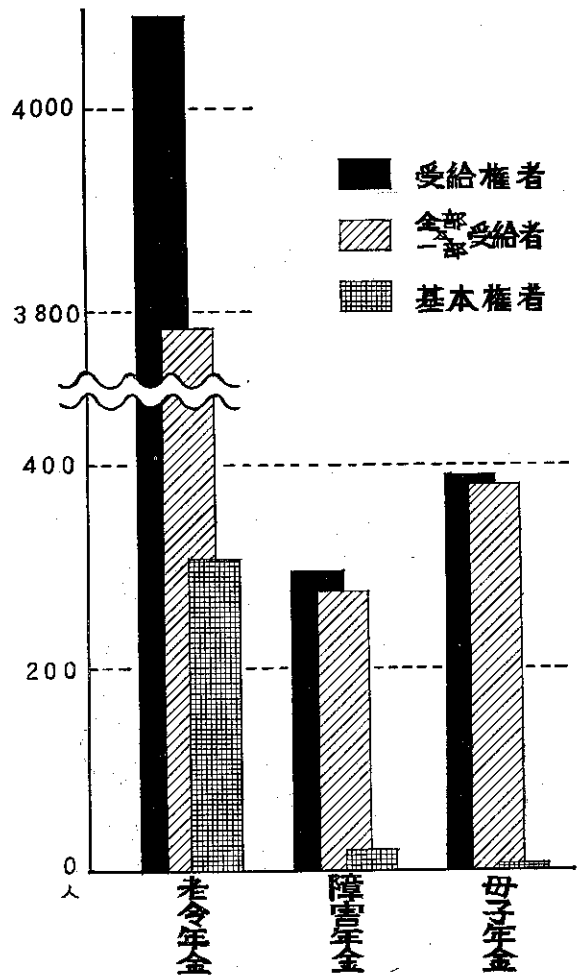
(但し昭和34年度は9月1日から受付開始11月1日から支給開始)

52 拠出制国民年金加入状況

月 別	国民年金 加入者総数	強制加入者	任意加入者
総 数	44,059	35,437	8,622
昭和35年 (事業開始時)	(109,418)	(70,236)	(39,182)
10月	1,681	1,064	617
11月	1,467	1,152	315
12月	5,803	4,690	1,113
昭和36年			
1月	8,415	7,060	1,355
2月	12,199	10,025	2,174
3月	13,588	10,963	2,625
4月	303	104	199
5月	172	121	51
6月	151	72	79
7月	124	87	37
8月	78	52	26
9月	78	47	31

注 () 内は、事業開始時の加入見込者数

福祉年金、受給権者状況

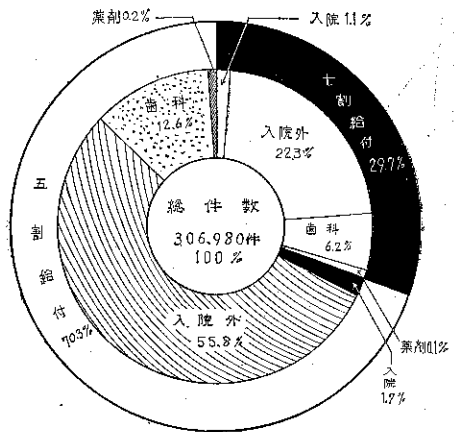
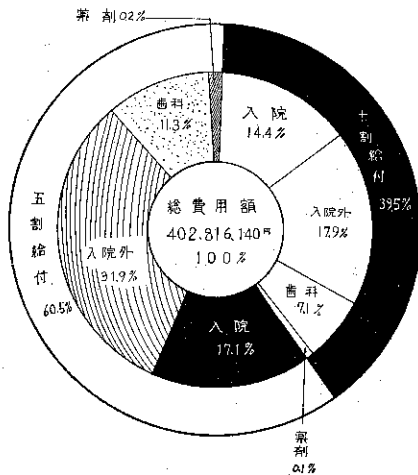


53 国民健康保険加入および給付状況

(1) 被保険者状況

(昭和35年度)

区 分 月 別	国保加入 世帯数	被 保 険 者 数			一世帯当り 被保険者数	国保加入割合	
		総 数	男	女		世 帯 数	被 保 険 者 数
昭和35年 4月末日	35,187	100,064	48,977	51,087	2.84	29.91	24.24
5月 //	35,206	100,516	49,194	51,322	2.86	29.70	24.30
6月 //	35,189	100,696	49,222	51,474	2.86	29.59	24.38
7月 //	35,185	100,707	49,157	51,550	2.86	29.64	24.53
8月 //	35,217	100,638	49,023	51,615	2.86	29.68	24.60
9月 //	35,045	100,400	48,875	51,525	2.86	29.45	24.58
10月 //	35,014	100,429	48,861	51,567	2.86	29.26	24.56
11月 //	35,068	100,401	48,776	51,625	2.86	29.17	24.52
12月 //	35,016	100,304	48,721	51,583	2.86	29.07	24.52
昭和36年 1月 //	35,095	100,447	48,789	51,658	2.86	28.86	24.53
2月 //	35,207	100,639	48,835	51,804	2.86	28.81	24.56
3月 //	35,195	100,554	48,800	51,754	2.86	28.38	24.37



(2) 保険給付状況

(A) 療養給付費の給付

(単位 円)

(昭和35年4月~36年3月)

区 分	件 数	日 数	費 用 額 (A+B+C)	保険者負担分 (A)	一部負担金 (B)	他法負担分 (C)	受 診 率	1 件 当 り			
								費用額	日 数		
総 数	306,980	1,588,516	402,816,140	229,939,471	165,247,943	7,628,726	304.55	1,312	5.2		
七 割 (世 帯 主)	総 数	91,186	509,397	159,199,121	109,447,498	45,670,134	4,081,489	285.96	1,746	5.6	
	診 療 費	総 数	90,798	509,397	158,615,466	109,038,936	45,495,041	4,081,489	285.96	1,747	5.6
	一般診療	入院	3,384	62,386	57,858,404	39,981,008	15,990,575	1,886,826	10.66	17,098	18.4
		入院 外	68,482	342,600	72,221,581	49,083,169	20,951,938	2,186,474	215.68	1,055	5.0
	歯科診療	18,932	104,411	28,535,481	19,974,764	8,552,528	8,189	59.62	1,507	5.5	
	薬 剤	388	509,397	583,655	408,562	175,093	—	—	1,504	—	
五 割 (家 族)	総 数	215,794	1,079,119	243,617,019	120,491,973	119,577,809	3,547,237	313.18	1,129	5.0	
	診 療 費	総 数	215,253	1,079,119	242,897,639	120,132,284	119,218,118	3,547,237	313.18	1,128	5.0
	一般診療	入院	5,111	82,122	68,628,246	33,926,284	33,082,078	1,619,884	7.44	13,428	16.1
		入院 外	171,425	790,537	128,748,293	63,445,437	63,388,492	1,914,364	249.41	751	4.6
	歯科診療	38,717	206,460	45,521,100	22,760,563	22,747,548	12,989	56.33	1,176	5.3	
薬 剤	541	—	719,380	359,689	359,691	—	—	1,330	—		

(B) 療養費の給付

(単位 円)

(昭和35年4月～36年3月)

区 分	件 数	費 用 額	費 用 額 内 訳		1 件 当 り 費 用 額
			保 険 者 負 担 分	被 保 険 者 一 部 負 担 金	
総 数	1,203	3,970,446	2,365,265	1,605,181	3,300
世帯主(7割)	480	1,901,046	1,330,657	570,389	3,961
家族(5割)	723	2,069,400	1,034,608	1,034,792	2,862

(C) その他の給付

(単位 円)

(昭和35年4月～36年3月)

区 分	件 数	金 額
総 数	1,894	3,352,000
助産費(1件 1,500円)	1,383	2,074,500
葬祭費(1件 2,500円)	511	1,277,500

(3) 保 険 料

(A) 保 険 料 収 納

(単位 円)

(昭和35年4月～36年3月)

区 分	件 数	金 額
調 定	409,214	110,205,292
収 納	388,972	105,476,143
未 収 納	20,242	4,729,149
収 納 率	95.05	95.71