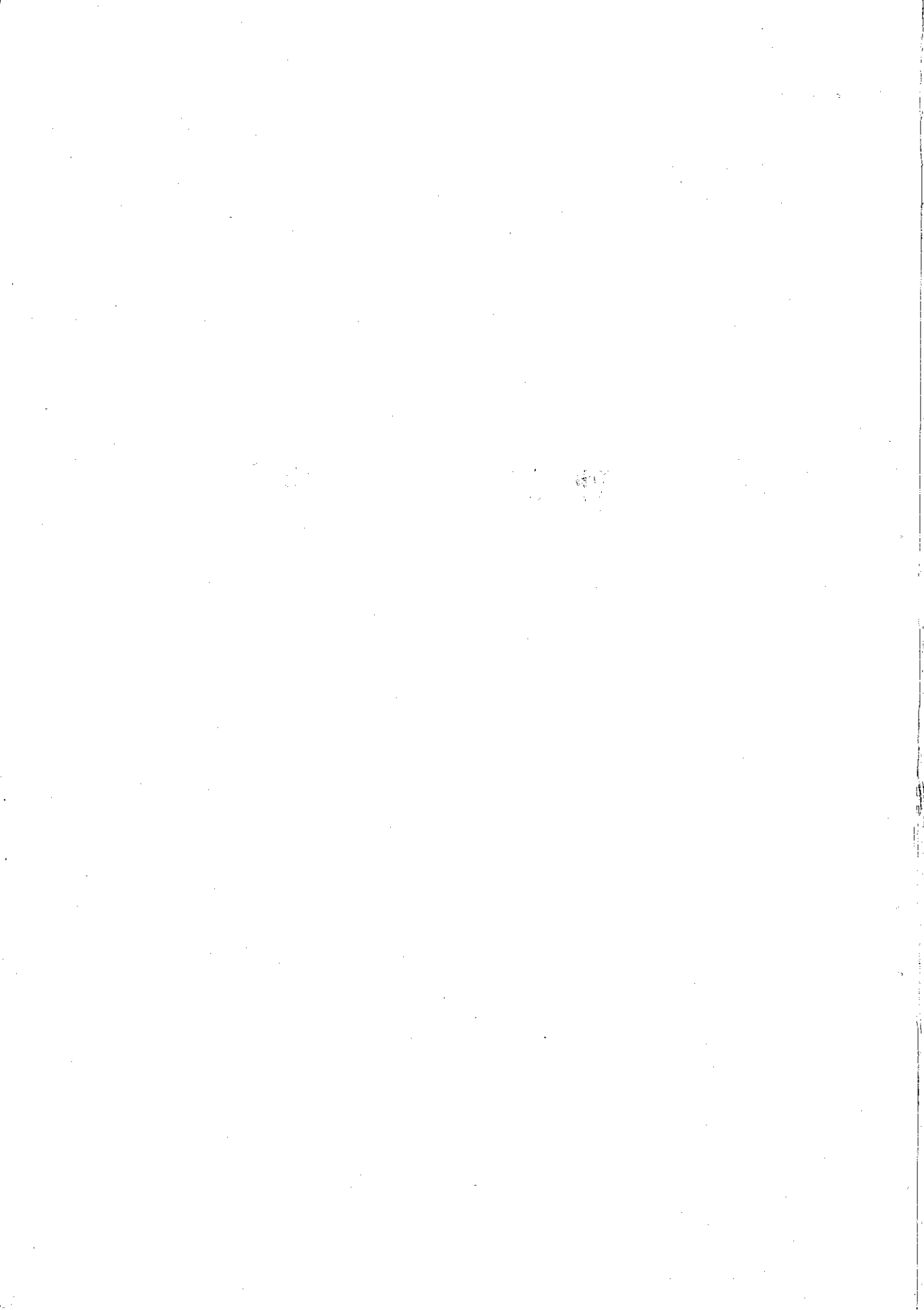


Ⅷ 民 生



54 結婚相談所利用状況

(昭和27年度～昭和35年度)

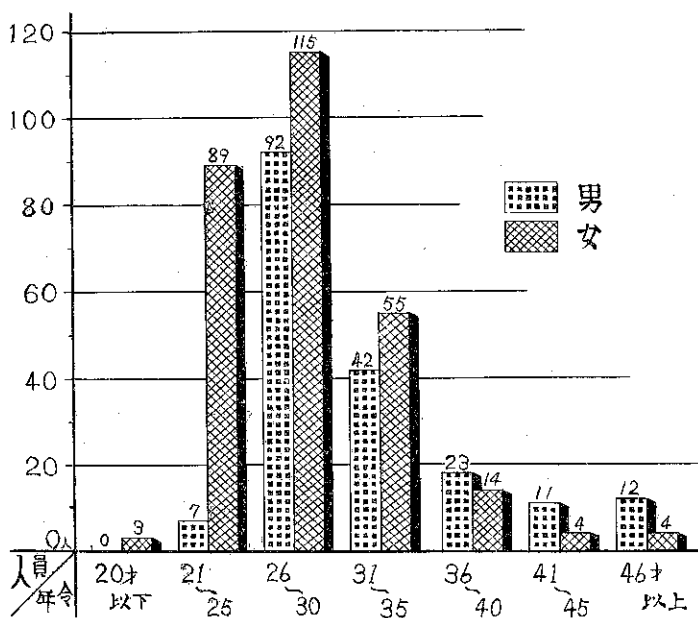
区分 年度 昭和	申込者数			相談件数			紹介	問合	成立	その他
	総数	男	女	総数	男	女				
27年度	178	73	105	942	380	562	107	198	19	74
28	407	177	230	2,617	1,138	1,509	241	536	43	270
29	555	225	330	3,559	1,683	1,876	348	834	72	354
30	579	226	353	3,697	1,632	2,065	409	896	87	473
31	499	215	284	3,118	1,454	1,664	250	675	74	361
32	624	282	342	3,366	1,561	1,805	253	432	72	316
33	645	244	401	3,703	1,630	2,073	292	501	70	321
34	460	185	275	3,132	1,409	1,723	271	242	46	205
35	471	187	284	3,519	1,645	1,874	229	143	39	304

55 結婚相談所申し込み者内訳

(昭和34年度～昭和35年度)

(1) 年 令 別

区分	総数	20才以下	21～25	26～30	31～35	36～40	41～45	46～50	51～55	56～60	61才以上
昭和 34年度	460	1	89	192	104	45	12	8	2	4	3
35	471	3	96	207	97	37	15	7	4	3	2
男	187	—	7	92	42	23	11	5	4	1	2
女	284	3	89	115	55	14	4	2	—	2	—

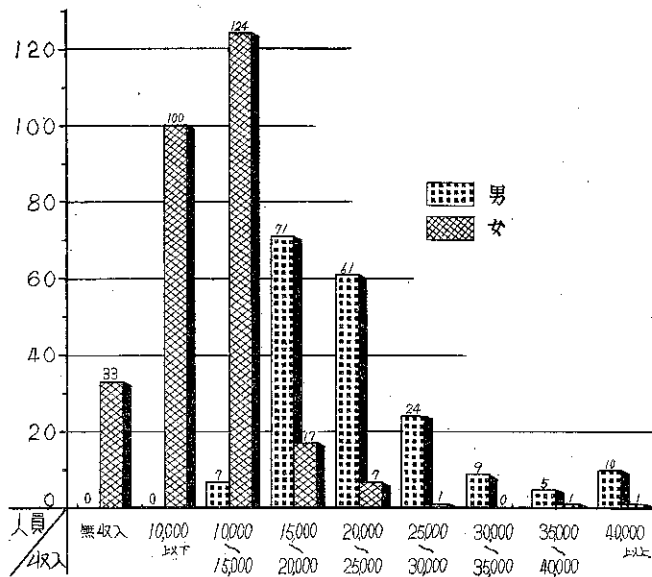


(2) 学 歴 別

区 分	総 数	高 小	中 学	高 校	専 短	新 大	旧 大	そ の 他
昭和 34年度	460	64	56	238	47	25	30	—
35	471	55	49	274	43	25	21	4
男	187	35	16	79	15	19	20	3
女	284	20	33	195	28	6	1	1

(3) 収 入 別

区 分	総 数	無収入	1万円未満	1万~1.5万	1.5万~2万	2万~2.5万	2.5万~3万	3万~3.5万	3.5万~4万	4万~4.5万	4.5万~5万	5万以上
昭和 35年度	471	33	100	131	88	68	25	9	6	1	—	10
男	187	—	—	7	71	61	24	9	5	1	—	9
女	284	33	100	124	17	7	1	—	1	—	—	1



(4) 職 業 別

区 分	総 数	公務員	事務員	教 員	医・保	店 員	工 員	土 建	運 輸	接 客	その他 (技術を 含む)	無 職
昭和 35年度	471	36	175	11	8	32	75	5	2	3	88	36
男	187	25	61	3	1	19	49	5	2	1	21	—
女	284	11	114	8	7	13	26	—	—	2	67	36

(5) 地 域 別

区 分	総 数	品 川	大 田	世 田 谷	目 黒	港	その 他 の 部 区	横 浜 市	川 崎 市	そ の 他
昭和 35年度	471	199	92	23	18	13	48	29	24	25
男	187	84	41	7	10	5	13	11	7	9
女	284	115	51	16	8	8	35	18	17	16

56 法 律 相 談

利 用 状 況

(昭和32年～昭和35年)

年 度 別	総 数	借 地 家	金 銭	刑 事 訴 刑	商 事	人 権	戸 籍	相 続	婚 姻 離 婚	親 扶 子 養	農 地	登 記	労 働	経 済 其 他
昭和 32年	279	156	34	3	9	2	8	24	22	4	—	7	1	9
33年	246	152	22	4	5	2	6	21	11	12	1	4	1	5
34年	256	152	23	1	3	1	3	25	25	6	—	2	1	14
35年	277	173	28	2	2	3	5	23	16	4	2	7	—	12
1月	16	10	1	—	—	—	1	1	3	—	—	—	—	—
2	22	15	1	1	—	—	1	1	2	—	—	1	—	—
3	23	14	3	—	—	—	—	3	2	—	—	—	—	1
4	29	21	5	—	—	—	—	2	1	—	—	—	—	—
5	33	23	7	—	—	—	—	2	—	1	—	—	—	—
6	29	23	3	—	1	—	—	—	1	1	—	—	—	—
7	22	14	1	—	—	1	1	2	1	1	—	—	—	1
8	20	7	2	—	—	—	—	4	1	—	2	2	—	2
9	23	14	3	—	—	—	—	2	—	1	—	1	—	2
10	16	10	—	1	—	—	—	—	2	—	—	2	—	1
11	16	10	—	—	1	1	1	2	—	—	—	—	—	1
12	28	12	2	—	—	1	1	4	3	—	—	1	—	4

57 公 益 質 屋 の 貸 付 お よ び 弁 済 状 況

(単位 円)

(昭和32年度～昭和35年度)

年 度 別	貸 付		弁 済		流 質		利 子
	口 数	金 額	口 数	金 額	口 数	金 額	
昭和 32年度	15,415	21,627,550	15,179	21,006,000	—	125,350	2,561,986
33	17,294	25,839,250	17,051	25,259,600	—	223,600	2,938,590
34	16,905	26,237,150	17,183	26,403,000	210	226,700	3,020,840
35	15,043	24,747,250	15,473	25,181,900	199	208,650	2,833,829
4月	1,436	2,247,250	1,245	1,930,650	—	—	207,471
5	1,396	2,266,250	1,164	1,819,550	—	—	208,217
6	1,336	2,185,050	1,211	1,919,100	—	—	228,689
7	1,102	1,900,450	1,086	1,789,900	—	—	208,581
8	1,385	2,242,100	1,183	1,894,900	—	—	232,910
9	1,388	2,230,600	1,458	2,298,800	—	—	273,530
10	1,365	2,274,850	1,562	2,689,650	199	208,650	305,556
11	1,267	2,150,000	1,476	2,490,100	—	—	276,199
12	1,320	2,037,700	2,352	3,916,550	—	—	395,222
1	845	1,479,600	698	1,084,100	—	—	123,781
2	1,004	1,721,400	854	1,353,400	—	—	152,885
3	1,199	2,012,500	1,184	1,995,200	—	—	220,788

注 10月分の利子収入には流質利子収入を含む。

58 区生業資金貸付金貸付および返還状況

(単位 円)

(昭和34年度～昭和35年度)

年度及び月別	貸 付 金		返 還 金			
	口 数	金 額	総 額	元	金 利	子
昭和34年度	106	4,680,000	2,225,707	1,826,520		399,187
35	75	3,740,000	2,710,185	2,419,114		291,071
4月	—	—	178,531	158,414		20,117
5	—	—	178,323	164,665		13,658
6	—	—	252,007	229,526		22,481
7	—	—	305,034	270,613		34,421
8	—	—	293,852	252,501		41,351
9	—	—	241,477	209,702		31,775
10	—	—	241,802	212,454		29,348
11	75	3,740,000	199,537	180,638		18,899
12	—	—	240,054	216,500		23,554
1	—	—	144,718	131,100		13,618
2	—	—	191,038	171,984		19,054
3	—	—	243,812	221,017		22,795

59 扶 助 費 支 出 状 況

(単位円)

(昭和33年度～昭和35年度)

年度および月別	総 額	生活扶助	住宅扶助	教育扶助	医療扶助	出産扶助	生業扶助	葬祭扶助
昭和33年度	127,782,737	101,050,857	9,663,446	12,492,439	3,786,095	14,050	328,350	447,500
34	118,700,695	93,976,521	9,461,527	11,290,737	3,184,682	38,377	459,220	289,631
35	101,625,469	80,889,855	8,892,892	8,908,926	2,119,578	21,400	424,154	368,664
4月	8,545,414	6,880,872	732,216	750,067	85,550	—	86,709	10,000
5	9,491,946	7,877,443	699,004	716,366	81,808	—	88,525	28,800
6	8,737,497	7,005,986	699,136	694,699	266,134	3,800	34,742	33,000
7	8,668,488	6,879,316	733,653	697,427	331,750	7,600	1,242	17,500
8	7,814,047	6,531,707	716,520	294,177	235,087	—	8,092	28,464
9	8,211,040	6,439,861	717,681	862,542	181,714	—	1,242	8,000
10	8,067,868	6,529,140	744,451	653,189	86,346	—	37,242	17,500
11	8,080,402	6,522,391	764,575	648,594	102,100	3,800	13,242	25,700
12	11,337,276	9,599,607	808,305	634,542	210,630	—	60,192	24,000
1	5,427,657	3,750,542	757,663	620,447	213,263	3,800	28,442	53,500
2	7,977,511	6,445,668	764,592	603,598	98,011	2,400	39,242	24,000
3	9,266,323	6,427,322	755,096	1,733,278	227,185	—	25,242	98,200

60 母子福祉資金貸付状況

(単位 円)

(昭和33年度～昭和35年度)

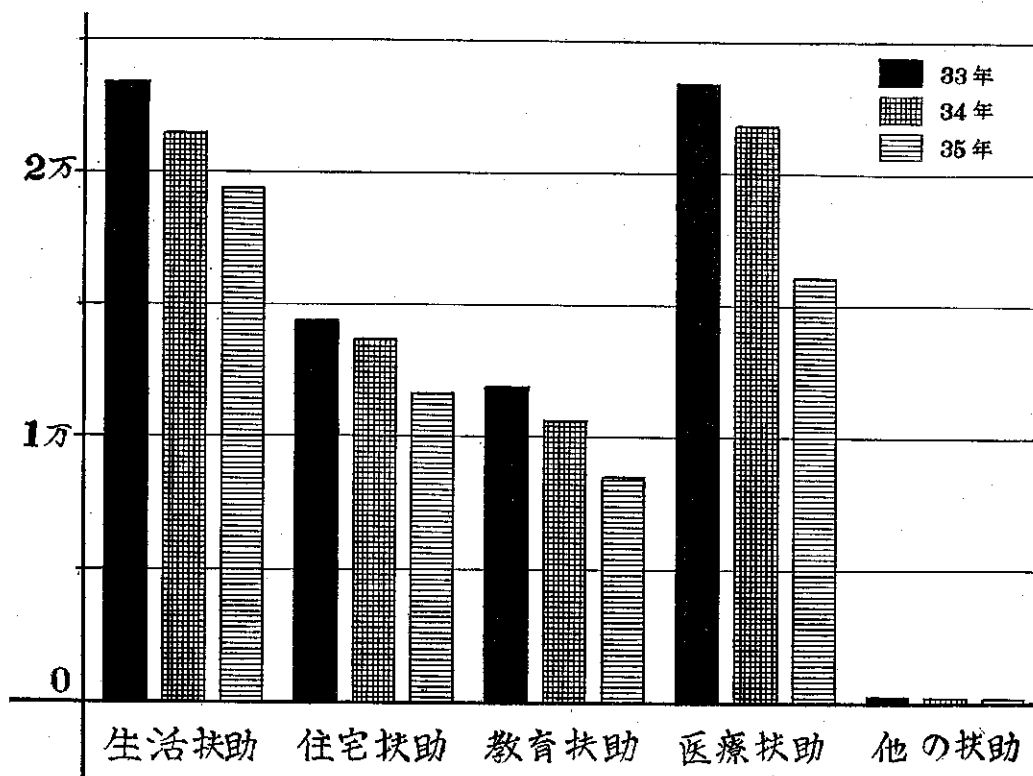
年度および資金種別	申 込		貸 付	
	人 員	金 額	人 員	金 額
昭和33年度	71	2,382,000	69	2,054,000
34	57	1,779,000	58	1,755,000
35	62	1,891,500	62	1,891,500
生業資金	11	900,000	11	900,000
支度資金	7	101,000	7	101,000
住宅資金	11	330,000	11	330,000
大高修業	2	60,000	2	60,000
業学修業	6	210,000	6	210,000
業学修業	22	241,000	22	241,000
業学修業	3	49,500	3	49,500

61 保護の種類別被保護世帯および人員

(昭和33年度～35年度)

年度および 月別	総数		生活		住宅		教育		医療扶助								出産		生業		葬祭		現に保護を受けた世帯人員		保護率		
			扶助		扶助		扶助		入院				入院外				扶助		扶助		扶助						
	世帯	人数	世帯	人員	世帯	人員	世帯	人員	世帯	人員	単給		併給		単給		併給		世帯	人員	世帯	人員	世帯	人員	世帯	人員	%
											世帯	人員	世帯	人員	世帯	人員	世帯	人員									
昭和33年度	73,531	178,745	23,446	72,306	14,423	50,731	11,968	24,605	8,124	8,429	1,657	1,767	1,234	1,442	12,447	19,231	5	5	89	90	138	139	32,626	81,853	—		
34	59,919	158,955	21,516	64,545	13,677	45,606	10,639	22,560	7,779	8,072	1,871	1,968	1,492	1,764	10,728	14,220	17	18	101	103	99	99	30,610	74,825	—		
35	55,821	125,415	19,392	52,860	11,639	36,399	8,491	17,359	6,487	6,727	1,536	1,662	953	1,094	7,126	9,117	5	5	101	101	91	91	26,620	61,029	—		
4月	5,120	11,836	1,665	4,872	1,055	3,467	821	1,658	575	599	133	138	107	132	721	927	—	—	34	34	9	9	2,337	5,655	13.9		
5	4,881	11,224	1,622	4,640	1,007	3,271	759	1,575	593	614	134	144	88	103	659	858	—	—	14	14	5	5	2,290	5,379	13.1		
6	4,880	10,909	1,577	4,514	1,118	3,191	734	1,519	577	596	138	151	88	105	631	816	1	1	8	8	8	8	2,226	5,236	12.7		
7	4,731	10,409	1,645	4,513	969	2,777	722	1,486	555	568	131	144	77	89	621	821	1	1	2	2	8	8	2,265	5,196	12.6		
8	4,612	10,510	1,598	4,384	951	3,072	711	1,466	543	562	118	131	81	93	605	797	—	—	1	1	4	4	2,211	5,076	12.3		
9	4,544	10,361	1,574	4,375	932	2,987	709	1,442	536	555	114	127	79	91	594	778	—	—	1	1	5	5	2,170	5,057	12.3		
10	4,623	10,476	1,628	4,456	934	2,992	711	1,448	548	568	117	130	78	90	597	782	—	—	6	6	4	4	2,234	5,149	12.6		
11	4,457	9,982	1,606	4,240	931	2,934	674	1,394	522	544	132	143	62	69	521	649	1	1	3	3	5	5	2,194	4,916	11.5		
12	4,593	10,176	1,649	4,291	956	3,008	672	1,391	529	552	136	146	78	84	561	692	—	—	6	6	6	6	2,236	4,941	11.5		
1	4,510	9,962	1,592	4,182	921	2,896	673	1,385	525	548	131	141	79	87	569	702	1	1	6	6	13	13	2,144	4,831	11.2		
2	4,492	9,861	1,589	4,174	938	2,924	661	1,291	511	531	127	135	87	96	566	697	1	1	5	5	7	7	2,146	4,812	11.2		
3	4,378	9,709	1,647	4,219	927	2,880	644	1,303	473	490	125	132	49	55	481	598	—	—	15	15	17	17	2,167	4,781	11.1		

年度別被保護世帯数



62 保護の開始・廃止世帯および人員

(昭和33年度～昭和35年度)

年度および 月別	保 護 開 始			決 定		保 護 廃 止	
	申請件数	取下げ件数	却下件数	世帯数	人員	世帯数	人員
昭和33年度	1,627	156	26	1,761	3,126	1,741	3,170
34	1,613	147	14	1,481	2,370	1,804	3,301
35	1,591	127	24	1,408	2,194	1,593	2,931
4月	118	5	—	102	158	170	374
5	137	16	—	125	208	141	274
6	113	10	1	79	133	101	194
7	159	18	2	142	195	123	242
8	98	7	3	71	119	139	280
9	114	9	4	98	194	136	247
10	210	14	3	195	296	143	245
11	124	11	—	108	161	121	213
12	132	16	3	161	216	158	239
1	86	4	1	70	109	117	233
2	130	7	3	118	193	121	173
3	170	10	4	139	212	123	217