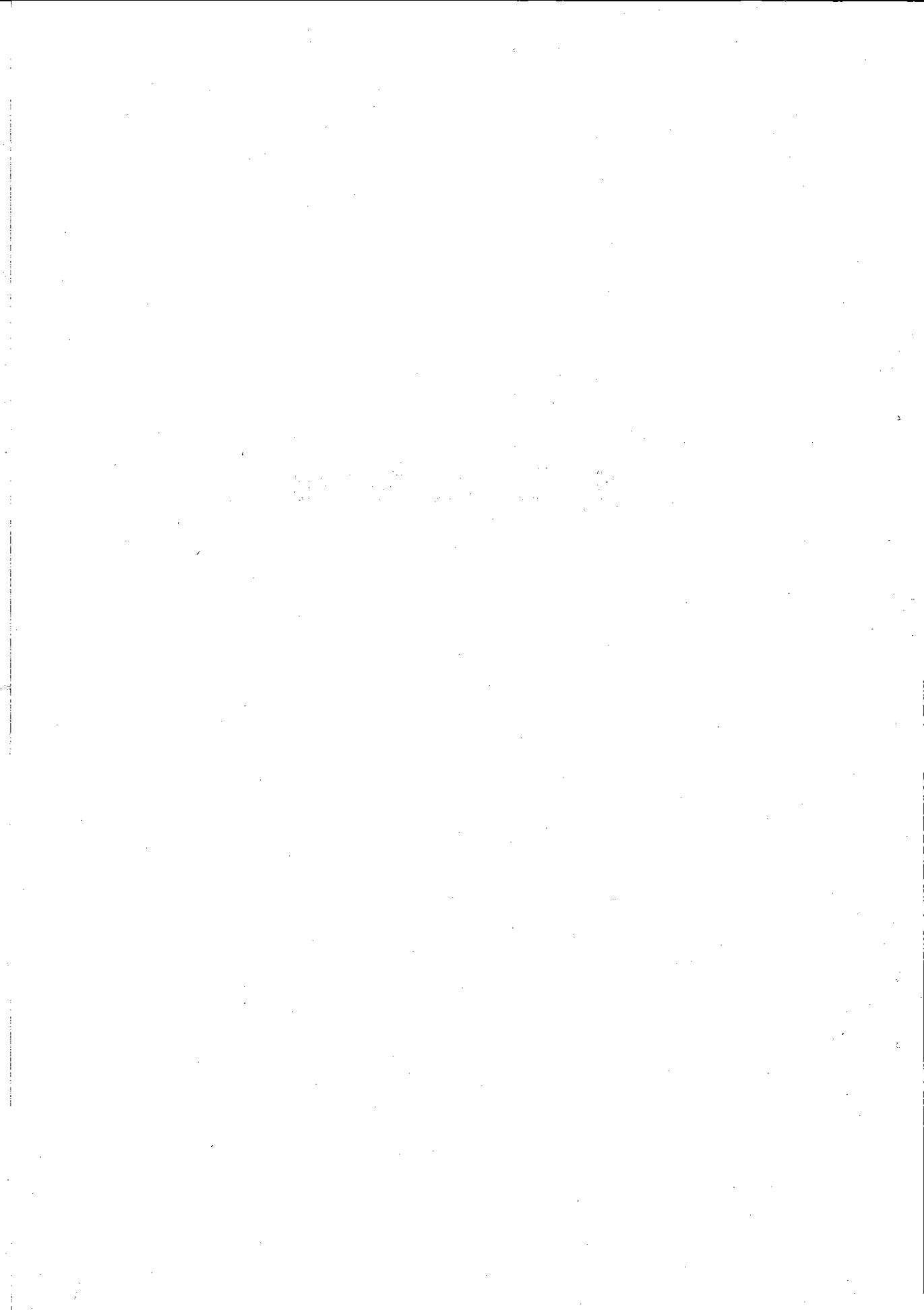


6 教育、文化



28 区立小，中学校の規模別児童，生徒数

(昭和26年～37年)

(各年5月1日現在)

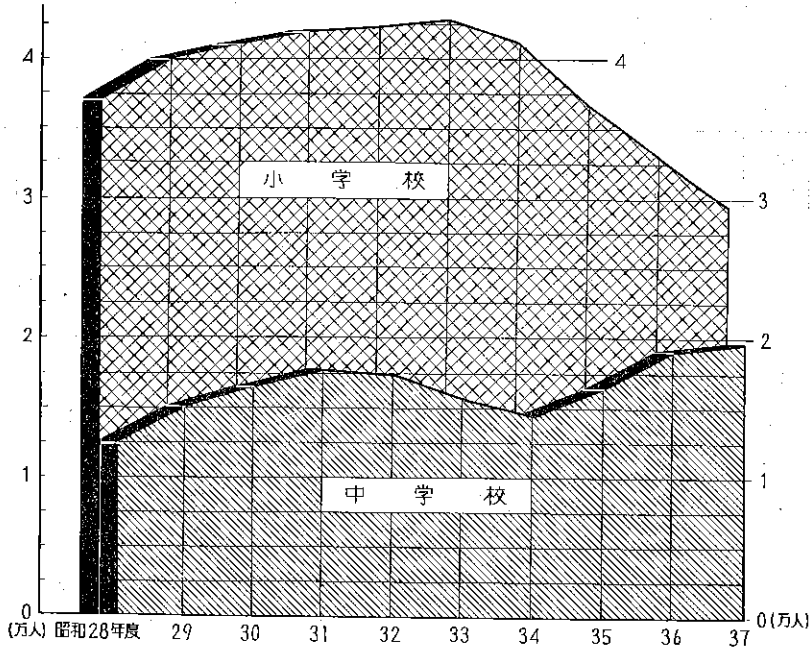
教育統計調査のうち学校基本調査による。

年次	区分	区立小 学 校												
		学校数	講堂屋 内運動 場数	プー ル数	教員数	学級数	一学級 当り児 童数	学 年 別 児 童 数						
								総 数	1 年	2 年	3 年	4 年	5 年	6 年
26		34	10	26	871	685	50.8	34,837	5,725	6,462	6,098	6,077	5,457	4,998
27		34	10	26	953	719	49.6	35,705 (4,706)	5,898	6,748	6,340	6,351	5,662	
28		36	11	26	968	738	50.2	37,070	6,480 (4,778)	6,034	6,824	6,489	6,465	
29		36	12	26	1,002	779	51.1	39,884 [9,112]	6,462 (4,804)	6,074	6,881	6,551		
30		36	12	27	1,039	808	50.8	41,112	7,910 [9,045]	6,409 (4,776)	6,079	6,893		
31		36	12	28	1,050	807	52.0	41,972	7,801	7,844 [9,029]	6,412 (4,780)	6,106		
32		37	14	28	1,059	822	51.4	42,276	6,563	7,742	7,751 [9,049]	6,358	4,813	
33		37	14	29	1,074	847	50.5	42,791	5,699	6,490	7,629	7,667 [8,976]	6,330	
34		37	16	30	1,068	835	49.5	41,345	5,282	5,610	6,414	7,533	7,573 [8,933]	
35		37	18	33	999	774	47.5	36,782	4,765	5,181	5,535	6,328	7,444	7,529
36		37	19	33	972	735	45.0	33,142	4,537	4,660	5,067	5,398	6,158	7,322
37		37	26	37	900	672	43.9	29,505	4,297	4,433	4,506	4,935	5,293	6,041

年次	区分	区立中 学 校									
		学校数	講堂屋内 運動場数	プー ル数	教員数	学級数	一学級当 り生徒数	学 年 別 生 徒 数			
								総 数	1 年	2 年	3 年
26		11	—	5	302	181	52.7	9,554	3,082	3,343	3,129
27		11	—	5	330	199	54.8	10,899	4,276	3,180	3,443
28		12	—	5	363	233	53.5	12,472	4,915	4,370	3,187
29		14	1	5	443	265	56.7	15,019	5,568	5,022	4,429
30		14	4	5	475	314	52.4	16,460	5,725	5,663	5,072
31		14	4	5	527	298	59.2	17,650	6,161	5,816	5,673
32		14	4	6	540	292	59.5	17,377	5,401	6,170	5,806
33		14	4	6	520	308	50.9	15,676 (4,105)	5,372	6,199	
34		15	7	7	498	303	49.1	14,883	5,384 (4,106)	5,393	
35		15	7	7	566	340	49.7	16,914 [7,483]	5,336 (4,095)		
36		16	10	8	638	383	49.7	19,047	6,313 [7,385]	5,349	
37		16	13	13	628	401	49.0	19,683	6,106	6,234 [7,343]	

注 () の児童生徒数は終戦の年の子。 [] の児童生徒数はベビーブーム第1年次の子

区立小中学校児童数・生徒数の年度別推移



29 区立小、中学校児童生徒の学年（年齢），男女別，身長体重，胸囲，座高の平均

（昭和35年～昭和36年）

（各年5月1日現在）

学校別	年度	区分		身長		体重		胸囲		座高	
		男女別	学年・年齢別	cm	cm	kg	kg	cm	cm	cm	cm
				男	女	男	女	男	女	男	女
小学校	35	1年(6才)	男	113.8	112.3	19.4	18.9	56.6	55.1	63.7	63.4
			女	119.1	117.8	21.6	21.0	58.4	56.8	66.5	66.1
		2年(7才)	男	124.0	122.7	23.8	23.5	60.4	58.8	68.9	68.6
			女	128.9	124.8	26.2	26.0	62.3	60.9	71.1	70.3
		3年(8才)	男	133.4	134.2	28.8	29.2	64.4	63.3	73.2	74.0
			女	138.4	140.5	31.7	33.4	67.0	67.1	75.2	77.1
	36	1年(6才)	男	113.9	112.7	19.5	19.0	56.7	56.2	64.2	63.7
			女	119.4	118.0	21.8	21.8	58.4	57.8	66.5	66.5
		2年(7才)	男	124.5	123.2	24.1	24.6	60.6	59.8	69.2	68.8
			女	129.2	126.0	26.5	26.4	62.6	62.0	71.4	71.4
		3年(8才)	男	134.1	134.6	29.2	29.6	64.7	64.0	73.5	73.8
			女	138.9	141.3	32.5	33.9	67.2	67.4	75.4	77.2
中学校	35	1年(12才)	男	144.0	145.8	35.6	38.1	68.5	70.4	78.0	80.7
		2年(13才)	男	150.0	149.9	40.4	42.5	71.8	73.0	81.3	82.6
		3年(14才)	男	157.1	151.8	46.9	45.2	76.9	76.5	84.8	84.0
	36	1年(12才)	男	144.5	146.4	36.5	38.5	68.6	70.6	78.3	80.7
		2年(13才)	男	150.1	150.1	41.6	42.4	72.6	73.7	81.8	82.7
		3年(14才)	男	157.7	152.1	47.3	45.4	77.1	77.2	85.1	84.0

30 東京都内公立小、中学校児童生徒の学年(年齢),男女別,身長,体重,胸囲,座高の平均

(昭和35年~昭和36年)

学校別	年度	区分 男女別 学年・年齢別	身長 cm		体重 kg		胸囲 cm		座高 cm	
			男	女	男	女	男	女	男	女
			小学校	35	1年(6才)	113.3	112.2	19.5	19.0	56.6
		2年(7才)	118.8	117.4	21.5	21.0	58.5	56.8	66.6	65.9
		3年(8才)	123.5	122.8	23.7	23.3	60.3	58.7	68.9	68.4
		4年(9才)	128.8	127.8	26.3	25.8	62.4	60.7	71.3	71.0
		5年(10才)	133.5	133.9	28.8	29.2	64.5	63.5	73.2	73.6
		6年(11才)	138.4	140.5	31.8	33.3	66.8	66.9	75.3	76.9
小学校	36	1年(6才)	113.2	112.4	19.6	18.9	56.5	55.3	64.2	63.0
		2年(7才)	118.6	117.8	21.7	20.8	58.5	57.0	66.7	65.6
		3年(8才)	123.8	123.0	24.0	23.3	60.3	58.6	69.1	68.0
		4年(9才)	128.8	128.5	26.4	25.9	62.2	60.7	71.3	70.4
		5年(10才)	133.3	134.2	29.1	29.0	64.1	63.3	73.3	73.0
		6年(11才)	138.1	140.5	32.0	33.0	66.3	66.6	75.3	76.1
中学校	35	1年(12才)	144.5	146.6	36.1	38.6	69.0	70.7	78.3	80.7
		2年(13才)	151.8	150.3	41.6	42.8	73.0	74.0	81.8	82.8
		3年(14才)	158.1	152.2	47.2	46.1	77.1	76.7	85.2	84.1
中学校	36	1年(12才)	144.6	146.0	36.2	37.8	69.1	70.6	78.2	79.4
		2年(13才)	151.2	149.9	41.2	42.4	73.0	74.0	81.7	81.9
		3年(14才)	157.6	152.2	46.9	45.8	76.9	76.8	84.8	83.3

31 区立小、中学校児童生徒および教職員の結核健康診断ならびに予防接種実施状況

(昭和35年~昭和36年)

区	区分	既陽性者	ツベルクリン反応検査				レントゲン検査		BCG 接種	結核 患者数
			検査を受けた者の数	陽性者	疑陽性者	35m/m	直接			
								小学校		
小学校	36	児童職員計	9,825 1,265 11,080	23,317 4 23,321	16,223 — 16,223	7,094 4 7,098	26,071 957 27,028	614 88 702	5,889 2 5,891	126 46 172
中学校	35	生徒職員計	7,576 631 8,207	9,338 2 9,340	2,442 — 2,442	6,896 2 6,898	14,414 517 14,931	327 35 362	2,212 — 2,212	110 55 165
中学校	36	生徒職員計	5,123 728 5,851	13,924 2 13,926	10,832 1 10,833	3,092 1 3,093	15,841 573 16,414	376 41 417	2,735 1 2,736	126 46 172

32 区立中学校生徒の卒業後の状況

(昭和33年～昭和37年)

(各年6月1日現在)

区分	年次 人員	昭和33年			昭和34年			昭和35年			昭和36年			昭和37年		
		男	女	計	男	女	計	男	女	計	男	女	計	男	女	計
		進学者	(本)全日制	1,966	1,659	3,625	2,119	1,821	3,940	1,959	1,582	3,541	1,587	1,277	2,864	2,149
	(科)定時制	27	14	41	24	11	35	7	2	9	1	3	4	—	1	1
	(別)科	1	9	10	1	3	4	3	4	7	—	3	3	—	3	3
	(計)高等専門学校	33	—	33
	(計)	1,994	1,682	3,676	2,144	1,835	3,979	1,969	1,588	3,557	1,588	1,283	2,871	2,182	1,888	4,070
	就職者	764	768	1,532	859	867	1,726	672	683	1,355	463	409	872	504	429	933
就職している者	(本)本科	229	169	398	229	134	363	165	159	324	119	128	247	141	122	263
	(別)科	—	—	—	—	—	—	—	—	—	1	—	1	—	—	—
	(計)	229	169	398	229	134	363	165	159	324	120	128	248	141	122	263
	無業	29	85	114	42	51	93	42	98	140	33	42	75	43	49	92
	死亡	—	—	—	—	1	1	—	—	—	—	—	—	—	—	—
	不詳	25	11	36	17	11	28	12	5	17	11	7	18	2	—	2
	合計 (卒業者総数)	3,041	2,715	5,756	3,291	2,899	6,190	2,860	2,533	5,393	2,215	1,869	4,084	2,872	2,488	5,360
卒業した者(再掲) のうちに 高専を 志願	(本)全日制	1,922	1,629	3,551	2,040	1,753	3,793	1,995	1,607	3,602	1,602	1,281	2,883	2,183	1,900	4,083
	(科)定時制	262	164	426	247	142	389	209	183	392	135	132	267	143	121	264
	(計)高等専門学校	37	—	37

(注) 進学者および入学を志願した者の項中「高等専門学校」は37年より追加されたものである。

33 区立中学校卒業生徒の就職先の産業別

(昭和33年~昭和37年)

(各年6月1日現在)

産業別	昭和33年			昭和34年			昭和35年			昭和36年			昭和37年		
	年次			年次			年次			年次			年次		
	男	女	計	男	女	計	男	女	計	男	女	計	男	女	計
農業	—	—	—	—	—	—	—	—	—	—	—	—	—	—	—
林業、狩猟業	—	—	—	—	—	—	—	—	—	—	—	—	—	—	—
漁業、水産養殖業	—	—	—	1	—	1	1	—	1	—	—	—	—	—	—
鉱業	5	—	5	—	—	—	—	—	—	—	—	—	2	—	2
建設業	7	—	7	23	—	23	5	—	5	8	2	10	7	2	9
製造業	9	36	45	4	37	41	9	18	27	16	21	37	9	17	26
食料品製造業	6	15	21	2	18	20	—	1	1	2	4	6	2	13	15
繊維工業製造業	2	29	31	3	26	29	2	24	26	—	4	4	4	12	16
木材、家具、木製備品製造業	17	6	23	30	2	32	9	1	10	1	—	1	2	—	2
パルプ、紙、印刷、紙加工、同業製造業	10	5	15	6	23	29	6	9	15	—	2	2	—	—	—
出版、印刷、同業製造業	9	10	19	20	12	32	5	4	9	5	4	9	7	—	9
石油製品、石炭製品製造業	6	28	34	24	16	40	23	24	47	9	24	33	17	64	81
ゴム製品製造業	1	—	1	—	3	3	—	—	—	—	—	—	—	—	—
皮革、同業製造業	2	—	2	—	4	4	2	—	2	1	—	1	1	—	1
窯業、土石製品製造業	14	3	17	11	12	23	4	1	5	—	—	—	—	—	—
鉄鋼製品製造業	3	—	3	11	—	11	9	2	11	—	—	—	3	—	3
鉄金製品製造業	27	17	44	7	2	9	4	1	5	—	—	—	1	—	1
非鉄金属製品製造業	142	47	189	195	147	342	68	37	105	44	29	73	67	20	87
機械器具製造業	120	68	188	158	50	208	104	32	136	84	77	161	94	56	150
電気機械器具製造業	402	363	765	352	385	737	418	516	934	316	268	584	300	202	502
輸送機械器具製造業	30	7	37	22	20	42	32	4	36	17	13	30	26	—	26
測量機械器具製造業	3	6	9	10	4	14	7	8	15	10	5	15	3	19	22
上記以外の製造業	95	162	257	39	40	79	18	24	42	26	15	41	40	51	91
卸売業	6	2	8	13	21	34	11	5	16	4	2	6	2	5	7
小売業	18	30	48	31	27	58	30	31	61	11	21	32	3	15	18
金融、保険業	1	12	13	4	22	26	2	13	15	—	8	8	—	—	—
不動産業	—	1	1	—	—	—	1	—	1	—	—	—	—	—	—
運輸通信業	9	19	28	9	18	27	9	11	20	11	4	15	19	7	26
運送通信業	1	2	3	—	1	1	—	1	1	—	—	—	1	—	1
電気、ガス、水道業	1	—	1	—	—	—	—	—	—	—	—	—	—	—	—
サービス業	5	20	25	14	33	47	12	21	33	3	15	18	9	26	35
対個人サービス業、家事サービス業	—	—	—	—	—	—	—	—	—	—	—	—	—	—	—
対事業所サービス業、修理業	11	4	15	13	10	23	6	16	32	5	1	6	5	4	9
映写、画像、娯楽、上記以外のサービス業	1	—	1	—	3	3	—	1	1	10	11	—	—	4	4
上記以外のサービス業	5	2	7	1	4	5	2	6	8	1	4	5	2	11	13
公務	—	3	3	20	21	41	3	1	4	1	—	1	—	—	—
上記以外のもの	15	27	42	51	28	79	25	26	51	—	1	1	15	20	35
計	993	937	1,930	1,088	1,001	2,089	837	842	1,679	584	537	1,121	645	551	1,196

34 区立中学校卒業生徒就職者の職業別

(昭和33年～昭和37年)

(各年6月1日現在)

職業別	年次			昭和33年			昭和34年			昭和35年			昭和36年			昭和37年		
	人	員	別	男	女	計	男	女	計	男	女	計	男	女	計	男	女	計
事務従事者	8	38	46	11	35	46	5	35	40	1	17	18	2	16	18			
販売従事者	29	36	65	41	43	84	36	26	62	16	19	35	4	18	22			
農林業作業	—	—	—	—	—	—	—	—	—	—	—	—	—	—	—			
漁業作業	—	—	—	1	—	1	1	—	1	—	—	—	—	—	—			
採鉱、採石作業	2	—	2	—	—	—	—	—	—	—	—	—	2	—	2			
運輸、通信従事者	3	2	5	5	9	14	9	7	16	12	3	15	13	8	21			
技能工、生産工程作業																		
金属材料製造作業	9	7	16	17	6	23			
金属加工作業	564	389	953	287	180	467	345	232	577	76	32	108	100	32	132			
電気機械器具組立修理作業	356	323	679	271	185	456			
製糸、紡織作業	4	8	12	8	5	13	—	5	5	2	3	5	4	8	12			
裁断、縫製作業	4	30	34	5	37	42	—	20	20	1	4	5	2	14	16			
飲食料品製造作業	268	266	534	509	504	1,013	357	392	749	15	21	36	21	26	47			
上記以外の技能工生産工程作業	83	53	136	176	178	354			
単純労働者	74	108	182	134	111	245	40	55	95	1	19	20	4	7	11			
サービス職業従事者																		
家事サービス職業従事者	1	4	5	4	17	21	2	3	5	—	8	8	6	10	16			
対個人サービス職業従事者	3	18	21	15	18	33	8	22	30	3	19	22	4	17	21			
その他のサービス職業従事者	18	12	30	9	11	20	11	21	32	5	5	10	7	16	23			
上記以外のもの	15	26	41	59	31	90	23	24	47	4	4	8	12	10	22			
計	993	937	1,930	1,088	1,001	2,089	837	842	1,679	584	537	1,121	645	551	1,196			

(注) 技能工、生産工程作業の項目は昭和36年より統計分類が改正となった。

35 区立小学校の給食実施状況

(昭和35年度～昭和36年度)

1 児童1人当りの1カ月平均給食費(37校)

(単位 円)

年度	月 別	4月	5月	6月	7月	9月	10月	11月	12月	1月	2月	3月	年度平均
35	給食費	364	380	382	363	388	383	392	395	396	373	332	377
36		425	447	448	438	443	435	451	451	452	451	410	441

2 児童1人当りの平均給食費(37校)

年度	月 別	4月	5月	6月	7月	9月	10月	11月	12月	1月	2月	3月	年度平均
35	食材料費	19.63	21.34	20.58	19.46	21.29	20.94	20.78	21.32	21.71	22.31	23.25	21.15
	燃料費	1.14	1.16	1.10	1.29	1.03	1.15	1.17	1.40	1.27	1.51	1.60	1.26
	計	20.77	22.50	21.68	20.75	22.32	22.09	21.95	22.72	22.98	23.82	24.85	22.41
36	食材料費	22.69	23.09	22.61	24.73	24.45	25.27	24.81	24.90	24.98	25.10	27.38	24.55
	燃料費	1.36	1.37	1.22	1.44	1.15	1.35	1.35	1.56	1.34	1.60	1.92	1.42
	計	24.05	24.46	23.83	26.17	25.60	26.62	26.16	26.46	26.32	26.70	29.30	25.97

3 月平均給食回数(37校)

年度	月 別	4月	5月	6月	7月	9月	10月	11月	12月	1月	2月	3月	年度合計
35	給食回数	13	19	21	10	17	20	19	15	14	14	14	176
36		15	21	21	11	18	19	19	15	14	18	13	184

- | | | | | |
|---------------------|--------|--------|--------|--------|
| 4 生活保護適用児童数 | 昭和35年度 | 847名 | 昭和36年度 | 598名 |
| 5 給食費の準要保護児童数 | // | 1,635名 | // | 1,594名 |
| 6 学校給食用小麦粉1人1回当り使用量 | // | 100g | // | 100g |

7 ミルク1人1回当り平均使用量(37校)

(単位 g)

年度	月 別	4月	5月	6月	7月	9月	10月	11月	12月	1月	2月	3月	年度平均
35	使用量	5	3	19	18	19	20	20	21	20	21	21	17
36		20.5	21	21	20.5	21	21.6	22	21.3	2.1	21	20	20

基準量 22g

36 区 立 小, 中 学 校 人

- (1) 人件費総額の上段は教職員の給料等の合計額。
- (2) // 中段は用務員, 警備員, 給食作業員等の給料等の合計額。
- (3) // 下段は上, 中段の合計額。

年 度	(各 年 5 月 1 日 現 在)						人 件 費 総 額 (単位円)
	小 学 校			中 学 校			
	学校数	学級数	児 童 数	学校数	学級数	生 徒 数	
28	36	738	37,070	12	233	12,472	439,364,510
							62,967,030
							502,331,540
29	36	779	39,884	14	265	15,019	512,498,612
							71,392,563
							583,891,175
30	36	808	41,112	14	314	16,460	556,892,286
							77,110,435
							634,002,721
31	36	807	41,972	14	298	17,650	582,710,851
							81,965,204
							664,676,055
32	37	822	42,276	14	292	17,377	648,622,181
							92,295,998
							740,918,179
33	37	847	42,791	14	308	15,676	683,482,276
							107,313,412
							790,795,688
34	37	835	41,345	15	303	14,883	714,632,139
							127,590,531
							842,222,670
35	37	774	36,782	15	340	16,914	805,937,877
							146,911,674
							952,849,551
36	37	735	33,142	16	383	19,047	936,719,351
							175,962,389
							1,112,681,740
37	37	672	29,505	16	401	19,683	933,135,704
							212,477,650
							1,145,613,354

件 費 の 年 度 別 比 較

(昭和28年度~昭和37年度)

- (4) 昭和28年度より36年度までは執行決算額である。
- (5) 昭和37年度は12月追加額を含む予算額である。

人 件 費 (単位円)	小 学 校		中 学 校		
	内 訳		人 件 費 (単位円)	内 訳	
	1校当り金額 円	児童1人当り 円		1校当り金額 円	生徒1人当り 円
318,610,666	8,850,296	8,595	120,753,844	10,062,820	9,682
50,479,839	1,402,217	1,362	12,487,191	1,040,599	1,001
369,090,505	10,252,513	9,957	133,241,035	11,103,419	10,683
361,790,739	10,049,742	9,701	150,707,873	10,764,848	10,034
56,228,122	1,561,892	1,410	15,164,441	1,083,174	1,010
418,018,861	11,611,634	11,111	165,872,314	11,848,022	11,044
388,550,527	10,793,070	9,451	168,341,759	12,024,411	10,227
60,819,125	1,689,420	1,479	16,291,310	1,163,665	990
449,369,652	12,482,490	10,930	184,633,069	13,188,076	11,217
401,790,442	11,160,846	9,573	180,920,409	12,922,886	10,250
64,416,623	1,789,351	1,535	17,548,581	1,253,470	994
466,207,065	12,950,197	11,108	198,468,990	14,176,356	11,244
445,978,040	12,053,461	10,549	202,644,141	14,474,582	11,662
72,292,741	1,953,857	1,710	20,003,257	1,428,804	1,151
518,270,781	14,007,318	12,259	222,647,398	15,903,386	12,813
472,569,752	12,772,155	11,044	210,912,524	15,065,180	13,454
85,029,741	2,298,101	1,987	22,283,671	1,591,691	1,422
557,599,493	15,070,256	13,031	233,196,195	16,656,871	14,876
493,412,252	13,335,466	11,934	221,219,887	14,747,992	14,864
101,845,936	2,752,592	2,463	25,744,595	1,716,306	1,730
595,258,188	16,088,058	14,397	246,964,482	16,464,298	16,594
535,429,036	14,471,055	14,557	270,508,841	18,033,923	15,993
116,557,121	3,150,192	3,169	30,354,553	2,023,637	1,795
651,986,157	17,621,247	17,726	300,863,394	20,057,560	17,788
604,792,178	16,345,735	18,249	331,927,173	20,745,448	17,427
138,880,580	3,753,529	4,190	37,081,809	2,317,613	1,947
743,672,758	20,099,264	22,439	369,008,982	23,063,061	19,374
580,634,101	15,692,813	19,679	352,501,603	22,031,350	17,909
166,031,480	4,487,337	5,627	46,446,170	2,902,886	2,360
746,665,581	20,180,150	25,306	398,947,773	24,934,236	20,269

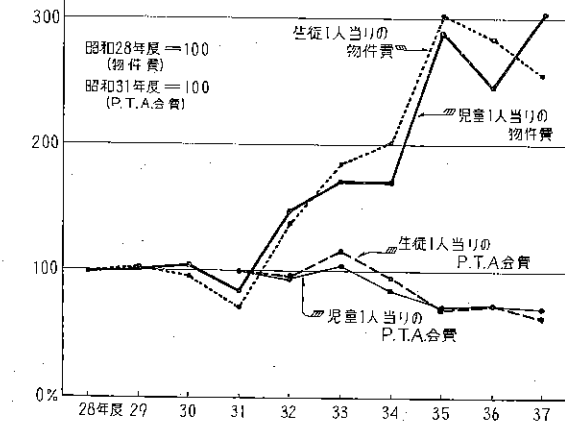
37 年度別区立小、中学校 P T A 予算額 (決算額) の推移 (昭和31年度～昭和37年度)

(1) 昭和31年度より36年度までは P T A 決算額。
 (2) 昭和37年度は予算額。 (3) 児童、生徒数および学校数は各年の5月1日現在。

(単位 円)

年度別	区立小学校			区立中学校		
	P T A 予算額 (決算額)	児童一人当り 平均金額	学校一校当り 平均金額	P T A 予算額 (決算額)	生徒一人当り 平均金額	学校一校当り 平均金額
昭和31年度	45,601,088	1,086	1,266,697	31,226,426	1,769	2,230,459
32	43,310,515	1,024	1,170,554	29,309,978	1,687	2,093,569
33	48,653,367	1,137	1,314,955	32,088,772	2,047	2,292,055
34	38,297,163	926	1,035,058	25,002,791	1,679	1,666,853
35	28,889,760	785	780,804	20,960,145	1,239	1,397,343
36	26,160,353	789	707,037	24,490,266	1,286	1,530,642
37	22,791,483	772	615,986	21,790,564	1,107	1,361,910

区立小中学校児童・生徒1人当りの物件費およびP.T.A.会費の推移



38 年度別教育費小、中学

(1) 物件費の中に、国及び都よりの補助金、交付金及びプール、講堂の建設費も含む。
 (2) 人件費には学校教職員の給料等は含まれない。

(単位 円)

年度	教育費				小学校関係					
	総額	区立小、中学校 校区費、学校 教育運営費	委員会事務職員 厚生社教、図書 館、体育館、日 光林間学園	物件費	内訳金額		人件費	内訳金額		
					1校当り	児童1人当り		1校当り	児童1人当り	
28	328,012,316	318,807,865	9,204,451	56,184,001	1,560,667	1,516	50,479,839	1,402,217	1,362	
29	378,338,152	363,950,037	14,388,115	61,589,657	1,710,824	1,544	56,228,122	1,561,892	1,410	
30	337,736,641	328,212,902	9,523,739	65,616,497	1,822,680	1,596	60,819,125	1,689,420	1,479	
31	327,492,763	317,279,177	10,213,586	54,143,891	1,503,977	1,290	64,416,623	1,789,351	1,535	
32	401,395,642	390,193,791	11,201,851	94,808,996	2,562,410	2,243	72,292,741	1,953,857	1,710	
33	635,158,475	618,538,178	16,620,297	111,875,746	3,023,669	2,614	85,029,741	2,298,101	1,987	
34	732,916,475	681,231,945	51,684,530	112,567,460	3,042,364	2,607	101,845,936	2,752,592	2,463	
35	1,002,441,954	987,891,762	14,550,192	161,417,956	4,362,647	4,389	116,557,121	3,150,192	3,169	
36	1,100,398,803	1,045,244,247	55,154,556	123,577,160	3,339,923	3,729	138,880,580	3,753,529	4,190	
37	1,065,623,490	946,931,680	118,691,810	135,543,339	3,663,333	4,594	166,031,480	4,487,337	5,627	

校関係経費の移り変り

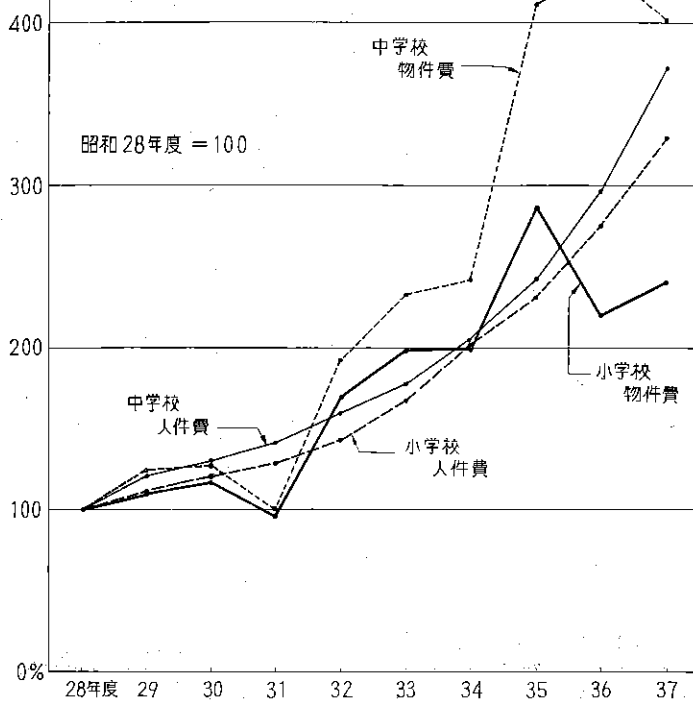
(昭和28年度～昭和37年度)

(3) 昭和28年度より36年度までは繰越額を除く決算額、昭和37年度は繰越額を含む当初予算額に、12月迄の追加予算額を加えた金額である。

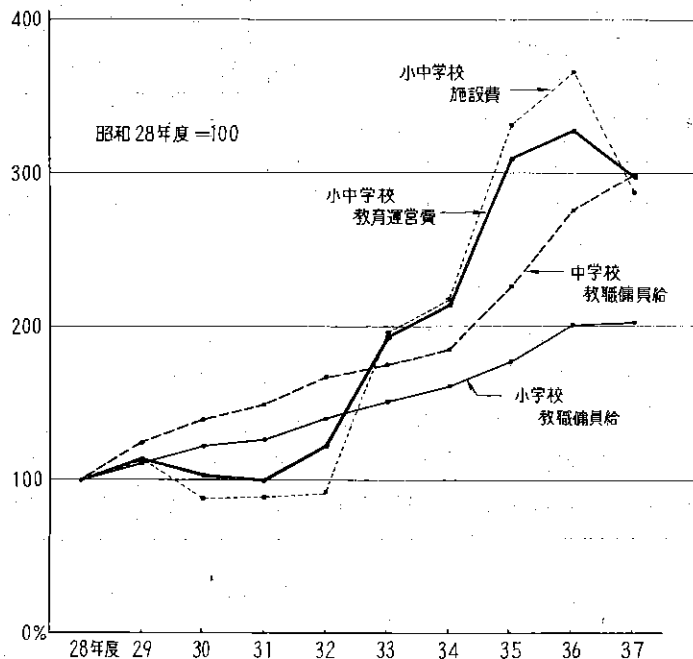
物件費	中学校関係				施設関係			1校当り 金額	児童1人当り 金額	特殊学級費
	内訳金額		人件費	内訳金額		災害復旧費増 改築費、校地 買収費の合計				
	1校当り	生徒1人当り		1校当り	生徒1人当り					
21,492,295	1,791,025	1,723	12,487,191	1,070,599	1,001	177,995,949	3,709,249	3,593	168,590	
26,671,858	1,905,133	1,776	15,164,441	1,083,174	1,010	203,381,549	4,067,630	3,704	914,410	
27,288,953	1,949,211	1,658	16,291,310	1,163,665	990	157,518,792	3,150,376	2,736	648,225	
21,592,006	1,542,286	1,223	17,548,581	1,253,470	994	158,953,524	3,179,070	2,666	624,552	
41,221,619	2,944,401	2,372	20,003,257	1,428,804	1,151	161,110,660	3,159,032	2,701	756,518	
50,129,473	3,580,677	3,198	22,283,671	1,591,691	1,422	348,519,446	6,833,715	5,961	700,101	
52,116,063	3,474,404	3,502	25,744,595	1,716,306	1,730	388,083,005	7,463,134	6,902	874,886	
88,354,946	5,890,330	5,224	30,354,553	2,023,637	1,795	588,846,804	11,323,977	10,965	2,360,382	
92,975,281	5,810,955	4,881	37,081,809	2,317,613	1,947	651,005,654	12,283,126	12,474	1,723,763	
86,471,831	5,404,489	4,393	46,446,170	2,902,886	2,360	510,815,480	9,638,028	10,385	1,623,380	

区立小中学校人件費および物件費の推移

(区費計上額)



区立小中学校施設費・教育運営費および教職職員給の推移



39 奨学生申請者数および決定者数

(昭和35年度～昭和36年度)

年 度	申 請 者 (A)			決 定 者 (B)			BのAに対する割合 %
	総 数	男	女	総 数	男	女	
昭和35年度	8	4	4	5	3	2	62.5
36	28	16	12	16	7	9	57.1
37	26	11	15	19	7	12	73.1

40 ラジオ・テレビジョン普及状況

(昭和27年度～昭和36年度)

年 度	種 別	受 信 契 約 数						世 帯 数	100世帯当りの普及率	
		ラ ジ オ			テ レ ヴ ィ ジ ョ ン				ラ ジ オ	テ レ ビ
		総 数	有 料	無 料	総 数	有 料	無 料			
27	東京都23区	1,002,184	999,276	2,908	—	—	—	1,513,370	66.2	—
	品川区	55,104	54,951	153	—	—	—	85,231	64.7	—
28	23区	1,104,205	1,090,149	14,056	8,637	8,598	39	1,611,098	68.5	0.5
	品川区	60,393	59,429	964	402	400	2	91,788	65.8	0.4
29	23区	1,161,931	1,142,121	19,810	22,514	22,442	72	1,676,525	69.3	1.3
	品川区	64,106	62,768	1,338	986	982	4	95,497	67.1	1.0
30	23区	1,214,768	1,193,845	20,923	72,451	72,336	115	1,747,433	69.5	4.1
	品川区	66,710	65,876	834	3,471	3,467	4	99,063	67.3	3.5
31	23区	1,263,453	1,239,809	23,644	147,218	147,059	159	1,807,717	69.9	8.1
	品川区	69,723	68,682	1,041	7,193	7,187	6	101,625	68.6	7.1
32	23区	1,304,521	1,272,787	31,734	255,404	255,100	304	1,888,014	69.1	13.5
	品川区	70,618	69,348	1,270	12,485	12,479	6	103,924	68.0	12.0
33	23区	1,268,171	1,235,935	32,236	437,405	436,947	458	1,971,975	64.3	22.2
	品川区	67,895	66,633	1,262	21,347	21,332	15	108,298	62.7	19.7
34	23区	1,188,132	1,154,544	33,588	698,857	698,182	675	2,063,547	57.6	33.9
	品川区	62,737	61,377	1,360	34,272	34,243	29	112,307	55.9	30.5
35	23区	1,126,903	1,092,708	34,195	924,883	923,806	1,077	2,167,798	52.0	42.7
	品川区	56,679	55,405	1,274	44,945	44,913	32	116,845	48.5	38.5
36	23区	996,187	960,906	35,281	1,145,229	1,143,936	1,293	2,161,985	46.1	53.0
	品川区	49,116	47,689	1,427	56,567	56,529	38	116,709	42.1	48.5

昭和35年度以降の普及率は、昭和35年国勢調査の世帯で算出した。

ラジオ、テレビ普及率 (100世帯につき)

