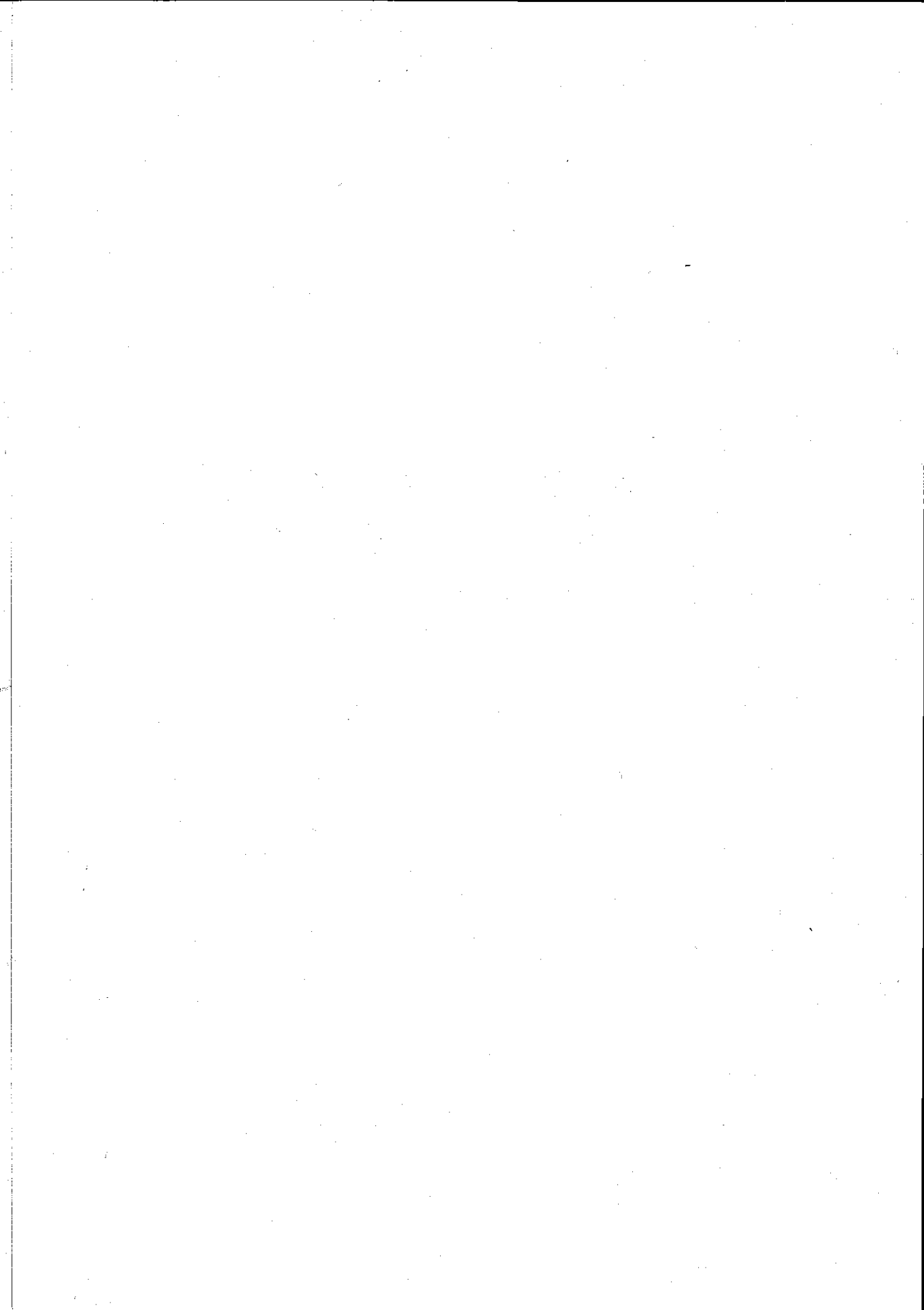


## 8 交 通 通 信



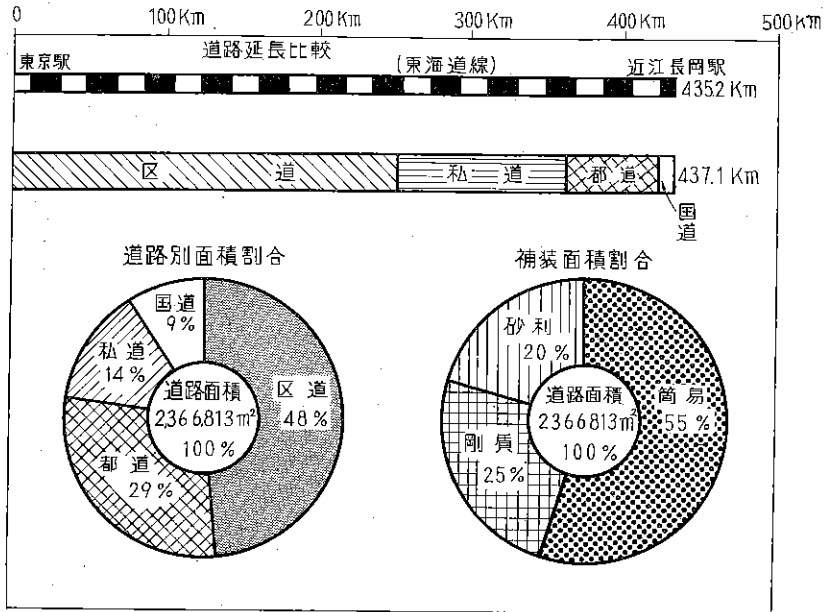
## 55 区 内 道 路 一 覽

單位 延長=m 面積=m<sup>2</sup>

(昭和36年度末)

總 數		國 道		都 道		区 道		私 道	
延長	面積	延長	面積	延長	面積	延長	面積	延長	面積
437,126	2,366,813	8,568	212,132	62,298	682,432	253,882	1,149,111	112,378	323,138

### 区 内 道 路 早 見 表



## 56 道 路 舗 装 状 況

單位 m<sup>2</sup>

(昭和34年度末~昭和36年度末)

区 分	總 數	剛 質	簡 易	砂 利	摘 要
34 年 度 末	2,227,005	505,563	1,155,200	566,242	
35 年 度 末	2,183,660	349,802	1,283,666	550,192	
36 年 度 末	<b>2,366,813</b>	<b>584,909</b>	<b>1,302,560</b>	<b>479,344</b>	
36 年 内 訳	國 道	212,132	212,132	—	—
	都 道	682,432	335,613	311,425	35,394
	区 道	1,149,111	37,164	967,318	144,629
	私 道	323,138	—	23,817	299,321

## 57 区 内 橋 梁 一 覧

単位 橋長=m, 面積=m<sup>2</sup>

(昭和36年度末)

区 分	総 数			国 道			都 道			区 道		
	橋数	橋 長	橋面積	橋数	橋 長	橋面積	橋数	橋 長	橋面積	橋数	橋 長	橋面積
総 数	120	1,853	20,785	7	143	3,428	29	761	12,621	84	949	4,736
鋼 橋	32	842	7,506	2	70	1,781	9	207	2,558	21	565	3,167
コンクリート, 石橋	84	757	9,067	5	73	1,647	19	328	5,946	60	356	1,474
木 橋	3	28	95	—	—	—	—	—	—	3	28	95
鋼, コンクリート橋	1	226	4,117	—	—	—	1	226	4,117	—	—	—

## 58 道路掘さく許可件数

単位 件

(昭和34年度末～昭和36年度末)

区 分	総 数	ガス会社	電力会社	電信電話	上下水道	そ の 他
34 年 度 末	5,131	2,900	379	147	1,614	91
35 年 度 末	4,495	3,109	416	98	1,744	128
36 年 度 末	6,591	3,700	524	96	2,145	126

## 59 街 路 樹

単位本

(昭和34年度末～昭和36年度末)

	総 数	いちよう	さくら	やなぎ	と ち	すずかけ	あかしや	えんじゆ	あおぎり
34 年 度 末	3,724	1,441	184	496	142	1,456	5	—	—
35 年 度 末	2,815	1,151	206	817	132	416	5	34	54
36 年 度 末	2,851	1,125	160	904	131	435	—	38	58

## 60 街 路 燈

単位 灯

(昭和34年度末～昭和36年度末)

	総 数	区 管 理	町 会 管 理	摘 要
34 年 度 末	9,010	252	8,758	
35 年 度 末	9,010	2,227	6,783	
36 年 度 末	10,012	6,022	3,800	外に橋梁灯 190

## 61 国鉄私鉄各駅の乗降人員

本表の数字は、品川区内の分についてのみである。2線以上に乗降した人員は、それぞれの該当駅に計上されている。

(昭和36年度)

駅名	乗車人員			降車人員		
	総数	定期	定期外	総数	定期	定期外
総数	205,297,159	129,731,305	75,565,854	210,534,239	129,731,305	80,802,934
国鉄	68,431,994	41,615,215	26,816,779	73,853,662	41,615,215	32,238,447
目黒	19,575,265	11,722,116	7,853,149	22,393,380	11,722,116	10,671,264
五反田	17,311,535	9,751,146	7,560,389	19,027,069	9,751,146	9,275,923
大崎	9,986,731	7,218,223	2,768,508	9,553,826	7,218,223	2,335,603
大井町	21,558,463	12,923,730	8,634,733	22,879,387	12,923,730	9,955,657
私鉄	136,865,165	88,116,090	48,749,075	136,680,577	88,116,090	48,564,487
目蒲線	46,682,669	29,828,640	16,854,029	46,050,993	29,828,640	16,222,353
目黒	24,155,990	16,200,840	7,955,150	23,854,544	16,200,840	7,653,704
不動前	4,834,375	3,183,810	1,650,565	4,782,431	3,183,810	1,598,621
武蔵小山	11,227,628	6,531,390	4,696,238	11,137,906	6,531,390	4,606,516
西小山	6,464,676	3,912,600	2,552,076	6,276,112	3,912,600	2,363,512
池上線	32,989,983	21,017,880	11,972,103	33,397,929	21,017,880	12,380,049
五反田	20,026,835	13,188,270	6,838,565	20,315,237	13,188,270	7,126,967
大崎広小路	1,042,619	486,480	556,139	1,123,218	486,480	636,738
戸越銀座	4,534,278	2,938,410	1,595,868	4,598,661	2,938,410	1,660,251
荏原中延	4,256,719	2,565,330	1,691,389	4,334,822	2,565,330	1,769,492
旗ノ台	3,129,532	1,839,390	1,290,142	3,025,991	1,839,390	1,186,601
京浜急行	17,714,393	10,369,560	7,344,833	17,587,559	10,369,560	7,217,999
北品川	1,303,555	855,090	448,465	1,351,303	855,090	496,213
北馬場	1,940,908	1,114,290	826,618	2,093,794	1,114,290	979,504
南馬場	2,366,965	1,521,960	845,005	2,369,017	1,521,960	847,057
青物横丁	3,938,218	2,821,710	1,116,508	3,946,414	2,821,710	1,124,704
鮫洲	1,489,075	857,130	631,945	1,566,815	857,130	709,685
立会川	5,091,704	2,434,230	2,657,474	4,666,513	2,434,230	2,232,283
大森海岸	1,583,968	765,150	818,818	1,593,703	765,150	828,553
大井町線	39,478,120	26,900,010	12,578,110	39,644,096	26,900,010	12,744,086
大井町	20,291,458	14,496,360	5,795,098	20,518,446	14,496,360	6,022,086
下神明	2,685,871	1,722,720	963,151	2,512,274	1,722,720	789,554
戸越公園	5,843,630	3,809,190	2,034,440	5,939,783	3,809,190	2,130,593
中延	2,601,792	1,627,110	974,682	2,595,735	1,627,110	968,625
荏原町	5,749,422	3,827,820	1,921,602	5,641,772	3,827,820	1,813,952
旗ノ台	2,305,947	1,416,810	889,137	2,436,086	1,416,810	1,019,276

## 62 国鉄私鉄各駅の一日平均乗降車人員

本表の数字は、品川区内の分についてのみである。2線以上に乗降した人員は、それぞれの線の該当駅に計上。  
(昭和32年度～昭和36年度)

駅名	昭和32年度		昭和33年度		昭和34年度		昭和35年度		昭和36年度	
	乗車人員	降車人員	乗車人員	降車人員	乗車人員	降車人員	乗車人員	降車人員	乗車人員	降車人員
総数	497,188	511,281	505,709	523,421	509,149	524,903	538,531	554,461	562,458	576,806
国鉄	168,946	182,949	159,606	175,794	172,586	186,637	183,374	198,498	187,485	202,339
目黒	44,243	51,378	46,217	52,933	49,545	56,500	52,388	60,392	53,631	61,352
五反田	39,048	43,709	39,514	45,598	44,268	48,787	46,787	51,396	47,429	52,129
大崎	21,731	20,837	22,480	21,510	24,506	23,471	26,459	25,338	27,361	26,175
大井町	63,924	67,025	51,395	55,753	54,267	57,879	57,740	61,372	59,064	62,683
私鉄	328,242	328,332	346,103	347,627	336,563	338,266	355,157	355,963	374,973	374,467
目蒲線	104,167	101,810	110,039	108,519	116,717	114,733	122,974	121,896	127,898	126,167
目黒	55,774	55,657	58,388	58,174	61,208	61,067	64,038	63,696	66,181	65,355
不動前	9,880	9,692	10,619	10,354	11,663	11,246	12,581	12,559	13,245	13,103
武蔵小山	24,741	24,268	26,309	25,641	27,968	27,112	29,339	29,182	30,761	30,515
西小山	13,772	12,193	14,723	14,350	15,878	15,308	17,016	16,459	17,711	17,195
池上線	89,559	90,348	93,316	94,084	82,848	85,055	85,894	87,393	90,384	91,501
五反田	47,596	47,871	49,001	49,638	50,807	51,419	52,470	53,377	54,868	55,658
大崎広小路	2,338	2,475	2,355	2,531	2,553	3,399	2,653	2,881	2,856	3,077
戸越銀座	9,605	10,123	10,248	10,673	11,002	11,454	11,614	11,918	12,423	12,599
荏原中延	9,558	10,040	9,993	10,441	10,570	11,078	11,063	11,357	11,662	11,876
旗ノ台	20,462	19,839	21,719	20,801	7,816	7,705	8,094	7,860	8,574	8,290
京浜急行	38,660	38,773	40,547	41,035	42,399	42,744	45,219	44,888	48,533	48,185
北品川	2,459	2,534	2,701	2,749	3,097	3,096	3,320	3,453	3,571	3,702
北馬場	4,550	4,705	4,771	4,706	4,939	4,997	5,082	5,377	5,318	5,736
南馬場	5,321	5,236	5,497	5,343	5,636	5,546	6,070	6,055	6,485	6,490
青物横丁	9,001	8,828	9,501	9,332	10,072	9,914	10,272	10,241	10,790	10,812
鮫洲	3,759	4,056	3,603	3,943	3,497	3,933	4,210	4,148	4,080	4,293
立会川	10,789	10,644	11,336	11,703	11,794	11,773	12,656	11,871	13,950	12,785
大森海岸	2,781	2,770	3,138	3,259	3,364	3,485	3,609	3,743	4,340	4,366
大井町線	95,856	97,401	102,201	103,989	94,599	95,734	101,070	101,786	108,159	108,614
大井町	44,080	44,072	46,827	46,948	49,103	49,671	52,014	52,572	55,593	56,215
下神明	4,955	4,812	5,507	5,301	6,080	5,797	6,632	6,260	7,359	6,883
戸越公園	11,934	12,761	12,863	13,683	13,922	14,595	14,823	15,199	16,010	16,273
中延	5,427	5,573	5,815	5,920	6,303	6,299	6,631	6,640	7,128	7,112
荏原町	11,875	11,887	12,681	12,672	13,572	13,484	15,043	14,815	15,752	15,457
旗の台	17,585	18,306	18,508	19,465	5,619	5,888	5,927	6,300	6,318	6,674

63 自動車，軽自動車および原動機付自転車数

(単位 台)

(昭和34年度末～昭和36年度末)

車種別 年度別	総数	兼用車		トラック		バス	三輪車	軽自動車	原動機付 自転車
		営業用	自家用	営業用	自家用				
昭和34年度末	27,289	422	3,354	872	3,585	225	2,338	9,367	7,126
35	33,004	599	4,921	1,126	5,191	249	2,291	8,442	10,185
36	39,016	885	6,171	7,641		379	1,990	9,381	12,569

64 区内郵便局施設状況

(昭和36年度末)

局別	総数	普通局	特 定 局			郵便 ポスト数	切手、印紙 売捌所	自転車	自動車 スクーター	その他
			総数	集配局	無集配局					
総数	30	2	28	—	28	184	146	141	27	
品川局	12	1	11	—	11	65	54	52	11	
大崎局	18	1	17	—	17	119	92	89	16 分室2	

65 郵便物取扱状況

(1) 引 受

(昭和33年度～昭和36年度)

年 度	局別	総数	普通通常	通常書留	普通速達	書留速達	普通小包	速達小包	書留小包	書留速 達小包	外国郵便		年賀郵便
											通常	小包	
33	総数	38,592,314	32,220,877	239,403	218,473	29,234	174,468	22,747	58,898	26,562	48,476	1,146	5,552,130
	品川局	13,750,614	11,431,070	181,040	93,722	11,126	42,453	10,449	25,639	10,513	45,528	1,056	1,898,018
	大崎局	24,841,700	20,789,807	58,363	124,651	18,108	132,015	12,298	33,259	16,049	2,948	90	3,654,112
34	総数	43,894,778	36,515,295	368,320	281,901	66,649	259,487	149,260	120,593	37,899	45,070	2,107	6,048,197
	品川局	16,252,568	13,672,900	268,275	108,303	15,468	46,956	13,014	46,602	26,574	40,224	1,992	2,012,260
	大崎局	27,642,210	22,842,395	100,045	173,598	51,181	212,531	136,246	73,991	11,325	4,846	115	4,035,937
35	総数	49,698,204	41,517,652	1,208,172	415,179	172,958	280,483	58,911	159,768	27,025	88,614	1,662	5,767,780
	品川局	17,743,982	14,852,215	441,650	136,800	20,625	50,127	14,203	69,852	15,259	83,568	1,536	2,058,147
	大崎局	31,954,222	26,665,437	766,522	278,379	152,333	230,356	44,708	89,916	11,766	5,046	126	3,769,633
36	総数	50,878,689	41,681,722	1,324,045	443,736	134,142	283,214	35,971	151,396	28,858	89,609	2,101	6,703,895
	品川局	18,444,134	15,235,814	544,770	133,374	25,248	57,942	13,341	38,246	8,558	81,760	2,008	2,303,073
	大崎局	32,434,555	26,445,908	779,275	310,362	108,894	225,272	22,630	113,150	20,300	7,849	93	4,400,822

## (2) 配 達

年 度	局 別	総 数	普通通常	通常書留	普通速達	書留速達	普通小包	速達 小包	書留小包	書留速 達小包	外国郵便		年賀郵便
											通 常	小包	
33	総 数	42,718,732	35,154,900	750,037	622,122	81,162	315,136	31,015	74,603	11,502	90,246	1,376	5,586,633
	品川局	16,491,811	13,574,000	278,822	183,520	32,829	108,663	10,770	24,888	4,168	84,600	1,248	2,188,303
	大崎局	26,226,921	21,580,900	471,215	438,602	48,333	206,473	20,245	49,715	7,334	5,646	128	3,398,330
34	総 数	47,600,121	39,848,090	1,008,253	712,934	107,744	323,252	39,265	84,977	15,409	94,081	1,489	5,364,627
	品川局	17,863,092	14,931,000	394,323	216,148	41,634	109,417	13,916	25,014	6,104	87,096	1,296	2,037,144
	大崎局	29,737,029	24,917,090	613,930	496,786	16,110	213,835	25,349	59,963	9,305	6,985	193	3,327,483
35	総 数	...	...	...	792,445	134,548	355,922	48,093	95,559	18,894	134,171	2,225	5,470,116
	品川局	19,925,713	16,425,000	570,811	263,967	53,922	121,856	17,875	30,751	7,367	124,536	1,992	2,307,636
	大崎局	...	...	...	528,478	80,626	234,066	30,218	64,808	11,527	9,635	233	3,162,480
36	総 数	54,955,025	44,664,411	1,735,575	729,026	194,675	349,906	49,950	57,567	15,618	188,381	2,072	6,967,804
	品川局	20,703,183	16,680,956	694,595	265,108	74,225	105,396	16,735	24,862	6,493	176,113	1,916	2,656,784
	大崎局	34,251,842	27,983,455	1,040,980	463,918	120,450	244,550	33,215	32,705	9,125	12,268	156	4,311,020