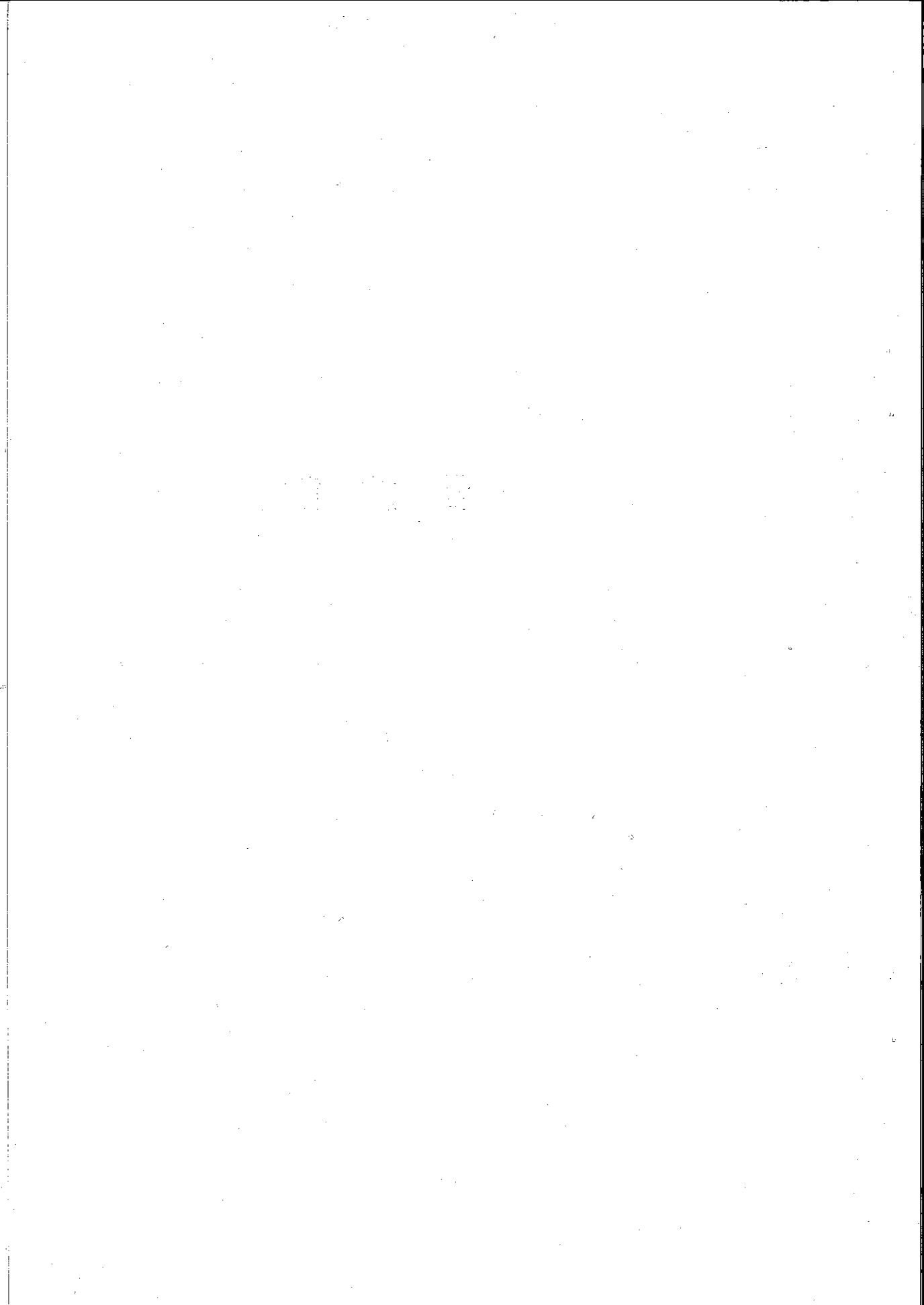


14 区 營 施 設



94 文化会館使用状況

(昭和35年～昭和37年)

年および月別	総 数	公 会 堂	会 議 室	小 ホ ー ル	講 習 室	拳 式 数
昭和35年	3,147	437	658	324	773	955
36	3,520	454	687	413	836	1,130
37	3,634	528	602	458	933	1,113
1 月	213	24	39	33	36	81
2	243	15	63	20	76	69
3	369	36	73	38	83	139
4	370	62	58	35	61	154
5	347	37	52	38	76	144
6	255	53	57	35	89	21
7	215	23	46	45	98	3
8	154	31	38	25	55	5
9	269	71	32	40	98	28
10	492	65	60	56	98	213
11	480	70	50	57	102	201
12	227	41	34	36	61	55

95 児童会館使用状況

(昭和35年～昭和37年)

(単位 円)

	総 数		大 崎		品 川		大 井		荏 原	
	件 数	使 用 料	件 数	使 用 料	件 数	使 用 料	件 数	使 用 料	件 数	使 用 料
昭和35年	1,112	740,400	491	332,550	—	—	154	82,950	467	324,900
36	1,656	1,075,200	714	540,000	162	97,650	211	75,800	569	361,550
37	1,329	628,750	13	5,450	192	49,250	290	105,000	834	469,050
1月	133	52,950	13	5,450	10	5,050	15	6,700	95	35,750
2	91	41,600	—	—	15	10,000	31	6,400	45	25,200
3	110	42,950	—	—	26	8,500	32	6,200	52	28,250
4	112	65,900	—	—	18	5,750	15	9,300	79	50,850
5	135	61,900	—	—	21	6,350	31	10,450	83	45,100
6	106	46,150	—	—	20	2,400	22	5,500	64	38,250
7	83	43,350	—	—	3	1,200	17	8,500	63	33,650
8	91	30,500	—	—	21	700	28	7,300	42	22,500
9	131	65,350	—	—	16	3,300	25	9,400	90	52,650
10	133	73,500	—	—	18	3,200	24	12,350	91	57,950
11	99	48,000	—	—	10	1,300	23	7,050	66	39,650
12	105	56,600	—	—	14	1,500	27	15,850	64	39,250

(注) 大崎児童会館は37年1月19日区画整理のため閉館。

96 福祉センター使用状況

(昭和35年～昭和37年)

(単位 円)

年および 月 別	総 数				品 川				大 井			
	使用件数			使用料	使用件数			使用料	使用件数			使用料
	総数	有料	無料		総数	有料	無料		総数	有料	無料	
昭和35年	172	108	64	53,600	172	108	64	53,600	—	—	—	—
36	316	164	152	75,550	316	164	152	75,550	—	—	—	—
37	613	325	288	155,700	448	224	224	101,100	165	101	64	54,600
1月	43	15	28	6,500	43	15	28	6,500	—	—	—	—
2	32	10	22	4,550	32	10	22	4,550	—	—	—	—
3	51	28	23	13,600	51	28	23	13,600	—	—	—	—
4	35	17	18	7,550	35	17	18	7,550	—	—	—	—
5	48	23	25	10,950	35	19	16	9,400	13	4	9	1,550
6	60	27	33	12,400	44	18	26	8,450	16	9	7	3,950
7	52	28	24	12,750	40	23	17	8,950	12	5	7	3,800
8	55	32	23	18,000	35	19	16	11,000	20	13	7	7,000
9	50	29	21	12,300	30	16	14	6,050	20	13	7	6,250
10	63	36	27	16,050	35	17	18	7,300	28	19	9	8,750
11	69	43	26	21,550	43	29	14	12,050	26	14	12	9,500
12	55	37	18	19,500	25	13	12	5,700	30	24	6	13,800

(注) 大井福祉センターは5月12日より開館。

97 敬老会館使用状況

(昭和37年)

(単位 円)

年および 月 別	総 数		五反田敬老会館		ゆたか敬老会館	
	件 数	使 用 料	件 数	使 用 料	件 数	使 用 料
37	196	47,700	111	25,700	85	22,000
1 月	14	3,300	6	1,200	8	2,100
2	10	1,500	4	300	6	1,200
3	11	2,800	3	300	8	2,500
4	21	5,300	9	2,300	12	3,000
5	15	3,400	12	2,800	3	600
6	16	4,500	7	1,800	9	2,700
7	21	5,100	15	3,800	6	1,300
8	9	2,100	7	1,400	2	700
9	26	6,700	14	3,600	12	3,100
10	22	5,400	11	2,700	11	2,700
11	15	3,900	9	2,100	6	1,800
12	16	3,700	14	3,400	2	300

98 野球場・庭球場・弓道場使用状況

(昭和34年～昭和37年)

(単位 円)

年および 月 別	総 数		野 球 場		庭 球 場		弓 道 場	
	回 数	使 用 料	回 数	使 用 料	回 数	使 用 料	回 数	使 用 料
昭和34年	964	360,000	964	360,000	—	—	—	—
35	1,007	327,900	1,007	327,900	—	—	—	—
36	1,267	307,240	851	280,200	36	15,900	380	11,140
37	3,252	417,900	932	284,800	177	72,800	2,143	60,300
1月	98	2,640	—	—	—	—	98	2,640
2	171	7,880	10	3,000	—	—	161	4,880
3	177	28,600	77	23,000	3	1,800	97	3,800
4	319	45,540	104	32,500	17	7,900	198	5,140
5	310	54,360	103	34,100	26	13,300	181	6,960
6	327	36,780	96	27,400	12	5,000	219	4,380
7	543	49,970	144	35,000	16	5,350	383	9,620
8	315	46,440	114	30,400	22	10,500	179	5,540
9	321	52,620	123	39,800	21	8,600	177	4,220
10	243	43,480	88	31,500	36	9,600	119	2,380
11	306	36,070	61	19,900	22	9,550	223	6,620
12	122	13,520	12	8,200	2	1,200	108	4,120

99 体育館使用状況

(昭和35年～昭和37年)

(単位 円)

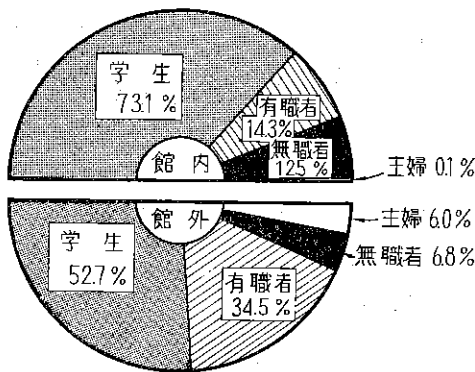
年および 月 別	総 数		有 料		無 料		使用料収入額
	回 数	人 数	回 数	人 数	回 数	人 数	
昭和35年	422	66,990	185	22,480	237	44,510	498,630
36	598	72,572	429	45,696	169	26,876	849,515
37	583	46,598	427	25,391	156	21,207	913,890
1月	43	3,774	28	2,244	15	1,530	58,350
2	45	3,734	30	1,954	15	1,780	78,770
3	50	7,054	32	2,344	18	4,710	42,180
4	47	3,148	42	2,308	5	840	98,580
5	58	2,585	53	2,265	5	320	103,230
6	67	3,063	57	2,228	10	835	99,810
7	41	3,147	23	1,975	18	1,172	52,880
8	57	2,830	38	2,040	19	790	88,300
9	41	2,403	26	1,133	15	1,270	62,100
10	48	3,715	36	3,215	12	500	88,000
11	45	6,380	38	2,340	7	4,040	87,800
12	41	4,765	24	1,345	17	3,420	53,890

100 図書館利用状況（本館）

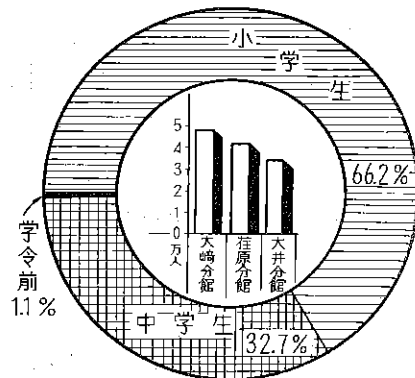
（昭和34年～昭和37年）

年および月別	総数	館内閲覧					館外貸出					開館日数	一日平均	前年比
		総数	学生	有職者	主婦	無職者	総数	学生	有職者	主婦	無職者			
昭和34年	50,360	40,141	30,285	3,560	13	6,283	10,219	6,580	2,814	322	503	289	174.3	...
35	42,005	33,160	25,372	2,653	13	5,122	8,845	5,651	2,351	317	526	291	144.3	83.4
36	33,008	27,109	20,492	2,812	7	3,798	5,899	3,437	1,942	183	337	298	110.8	78.6
37	17,371	13,962	10,206	2,000	18	1,738	3,409	1,797	1,176	203	233	283	61.4	52.6
1月	2,367	1,974	1,573	165	—	236	393	233	128	17	15	22	107.6	92.1
2	3,261	2,798	2,248	237	5	308	463	290	139	14	20	24	135.9	82.4
3	2,790	2,342	1,759	212	4	367	448	251	148	21	28	26	107.3	89.2
4	1,168	1,043	661	201	1	180	125	72	39	6	8	24	48.7	63.0
5	294	247	156	58	2	31	47	25	18	2	2	10	29.4	10.9
6	720	533	264	159	—	110	187	72	79	27	9	26	27.7	30.7
7	1,085	858	552	219	3	84	227	115	73	13	26	26	41.7	35.1
8	1,364	1,092	792	182	—	118	272	158	72	22	20	27	50.5	36.4
9	1,126	837	558	202	—	77	289	140	113	11	25	25	45.0	42.8
10	1,157	838	612	160	2	64	319	141	126	21	31	26	44.5	45.9
11	869	557	378	107	—	72	312	147	112	28	25	24	36.2	46.8
12	1,170	843	653	98	1	91	327	153	129	21	24	23	50.9	44.9

本館利用状況



分館利用状況



101 図書館利用状況

(昭和34年～昭和37年)

年および 月別	分館総数							
	総数	館内				館外		
		総数	学令前	小学生	中学生	総数	小学生	中学生
昭和34年	124,562	92,385	4,187	61,274	26,924	32,177	15,751	16,426
35	158,406	111,255	722	76,924	33,609	47,151	23,951	23,200
36	181,171	94,300	2,069	56,563	35,668	36,871	16,074	20,797
37	127,941	83,734	1,369	53,772	28,593	44,207	30,978	13,229
1月	5,446	3,441	45	2,323	1,073	2,005	1,303	702
2	11,951	7,907	65	5,355	2,487	4,044	2,686	1,358
3	10,314	6,382	83	4,180	2,119	3,932	2,483	1,449
4	10,630	7,194	70	4,349	2,775	3,436	2,062	1,374
5	10,327	7,016	52	4,762	2,202	3,311	2,322	989
6	13,404	8,584	164	5,081	3,339	4,820	3,729	1,091
7	12,977	7,762	140	4,763	2,859	5,215	3,876	1,339
8	11,425	7,168	112	4,385	2,671	4,257	2,686	1,571
9	7,924	5,798	77	3,847	1,874	2,126	1,390	736
10	10,851	7,030	153	4,440	2,437	3,821	2,815	1,006
11	11,914	7,583	206	5,084	2,293	4,331	3,319	1,012
12	10,778	7,869	202	5,203	2,464	2,909	2,307	602

年および 月別	大崎分館						大井分館						荏原分館					
	総数	館内	館外	開館日数	一日平均	前年比	総数	館内	館外	開館日数	一日平均	前年比	総数	館内	館外	開館日数	一日平均	前年比
昭和34年	56,371	39,616	16,755	290	194.4	...	28,151	22,651	5,500	290	97.07	...	40,040	30,118	9,922	281	142.5	...
35	56,598	40,883	15,715	293	193.2	100.4	49,883	35,500	14,383	293	170.2	177.2	51,925	34,872	17,053	293	177.2	129.7
36	55,401	42,152	13,249	292	189.7	97.9	34,346	27,107	7,239	291	118.0	68.9	41,424	25,041	16,383	292	141.9	79.8
37	49,554	34,620	14,934	277	178.9	89.4	35,444	24,903	10,541	290	122.2	103.2	42,943	24,211	18,732	289	148.6	103.7
1月	1,368	881	487	11	124.4	61.8	1,840	1,479	361	22	83.6	87.2	2,238	1,081	1,157	22	101.7	81.3
2	5,481	3,602	1,879	24	228.4	181.7	2,795	2,206	589	24	116.5	91.4	3,675	2,099	1,576	24	153.1	105.9
3	3,666	1,928	1,738	26	141.0	113.5	2,838	2,161	677	26	109.2	86.4	3,810	2,293	1,517	26	146.5	100.1
4	4,686	3,463	1,223	23	203.7	165.8	2,350	1,715	635	24	97.9	87.2	3,594	2,016	1,578	24	149.8	100.4
5	4,964	3,594	1,370	22	225.6	205.0	2,127	1,621	506	22	96.7	99.3	3,236	1,801	1,435	22	147.1	102.3
6	5,858	4,264	1,594	26	225.3	261.5	3,398	2,132	1,266	26	130.7	109.1	4,148	2,188	1,960	26	159.5	262.4
7	4,606	3,195	1,411	26	177.2	216.9	3,946	2,334	1,612	26	151.8	134.7	4,425	2,233	2,192	26	170.2	152.5
8	3,356	2,605	751	27	124.3	124.1	3,934	2,503	1,431	27	145.7	109.7	4,135	2,060	2,075	27	153.1	121.9
9	3,638	2,924	714	19	191.5	248.5	2,121	1,534	587	20	106.1	132.5	2,165	1,340	825	19	113.9	138.8
10	4,534	3,067	1,467	26	174.4	187.0	2,741	1,782	959	26	105.4	107.4	3,576	2,181	1,395	26	137.5	145.8
11	3,846	2,445	1,401	24	160.3	146.7	3,961	2,839	1,122	24	165.0	168.5	4,107	2,299	1,808	24	171.1	141.7
12	3,551	2,652	899	23	154.4	148.1	3,393	2,597	796	23	147.5	181.3	3,834	2,620	1,214	23	166.7	175.1

102 分類別蔵書数および蔵書利用冊数

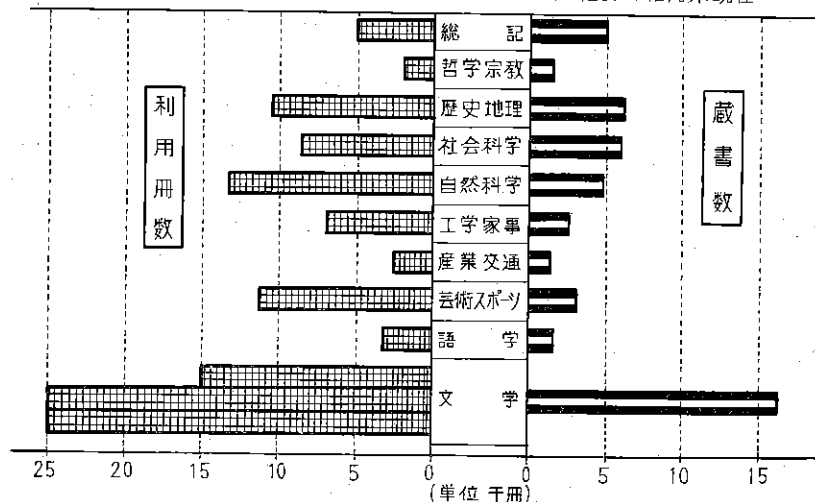
(昭和34年～昭和37年)

年 および 蔵 書 数	総 数				一日平均 利用冊数	本 館		大井分館		大崎分館		荏原分館	
	蔵書数	百分比	利用冊数	百分比		蔵書数	利用冊数	蔵書数	利用冊数	蔵書数	利用冊数	蔵書数	利用冊数
昭和34年	38,448	—	132,076	—	459.4	22,056	41,199	5,401	26,672	5,436	31,303	5,555	32,902
35	41,566	—	141,064	—	482.3	23,760	31,279	5,868	40,049	5,902	31,505	6,036	38,231
36	47,289	—	116,614	—	397.6	25,109	22,078	6,314	31,296	6,371	29,685	6,495	33,555
37	47,685	100.0	128,953	100.0	452.8	27,361	11,509	6,849	31,759	6,467	37,018	7,008	48,667
総 記	3,902	8.2	5,111	4.0	17.9	2,314	883	496	1,087	568	909	524	2,232
哲学, 宗教	1,617	3.4	1,918	1.5	6.7	1,312	292	101	760	104	251	100	615
歴史, 地理	6,133	12.9	10,604	8.2	37.2	3,067	1,170	977	2,387	1,029	3,232	1,060	3,815
社会科学	5,915	12.4	8,646	6.7	30.4	5,083	1,533	275	3,624	265	776	292	2,713
自然科学	4,957	10.4	13,456	10.4	47.2	2,074	1,667	989	4,963	927	2,841	967	3,985
工学, 家事	2,610	5.5	6,993	5.4	24.6	1,864	661	257	908	239	2,393	250	3,031
産業, 交通	1,409	2.9	2,532	2.0	8.9	1,026	277	129	773	123	463	131	1,019
芸術スポーツ	3,190	6.7	11,369	8.8	39.9	1,808	537	445	2,857	474	5,527	463	2,448
語 学	1,635	3.4	3,307	2.6	11.6	903	993	233	1,370	239	277	260	667
文 学	16,317	34.2	65,017	50.4	224.8	7,910	3,496	2,947	13,030	2,499	20,349	2,961	28,142

(注) 蔵書数は各年の12月末現在の冊数であり、雑誌等は含まれない。

分類別蔵書数および蔵書利用冊数

昭和37年12月末現在



103 団体貸出・青少年母親文庫の蔵書数および利用冊数

(昭和36年～昭和37年)

年および 月 別	総 数		団体貸出(本館)		青少年および母親文庫(各分館)				
					総 数		大崎分館	大井分館	荏原分館
	蔵書数	利用冊数	蔵書数	利用冊数	蔵書数	利用冊数	利用冊数	利用冊数	利用冊数
昭和36年	2,290	6,697	713	1,296	1,577	5,401	3,854	614	933
37	3,973	9,350	1,340	2,068	2,633	7,282	4,121	1,340	1,821
1月	2,337	442	740	180	1,597	262	101	79	82
2	2,519	702	885	230	1,634	472	300	86	86
3	2,705	922	922	260	1,783	662	398	128	136
4	2,794	862	1,002	190	1,792	672	363	155	154
5	2,907	950	1,035	360	1,872	590	336	112	142
6	3,148	856	1,092	182	2,056	674	402	112	160
7	3,208	723	1,134	75	2,074	648	392	106	150
8	3,363	971	1,193	158	2,170	813	441	192	180
9	3,375	561	1,200	73	2,175	488	284	83	121
10	3,512	821	1,237	160	2,275	661	362	92	207
	3,640	779	1,335	99	2,305	680	332	118	230
12	3,973	761	1,340	101	2,633	660	410	77	173

