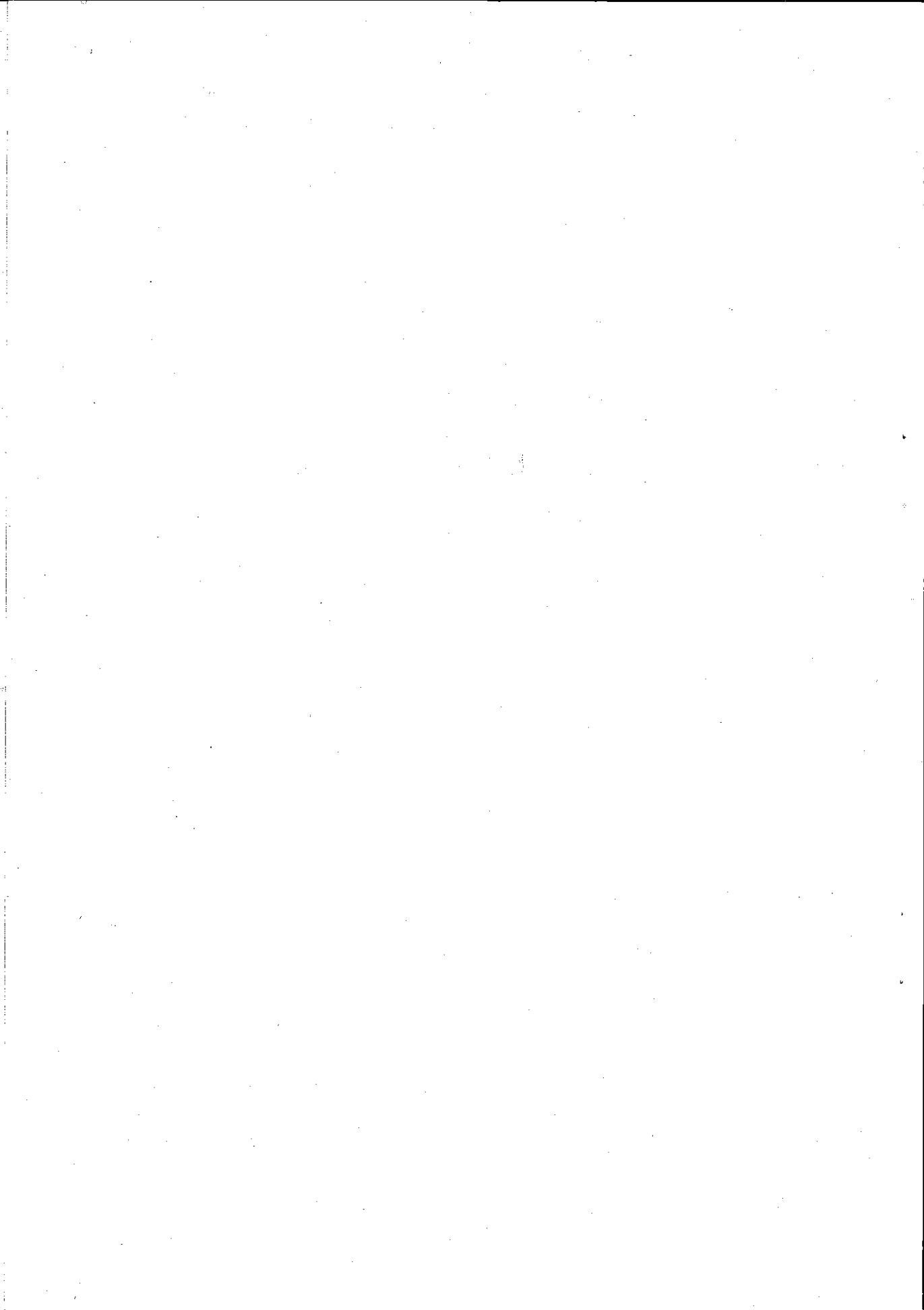


3. 人 口

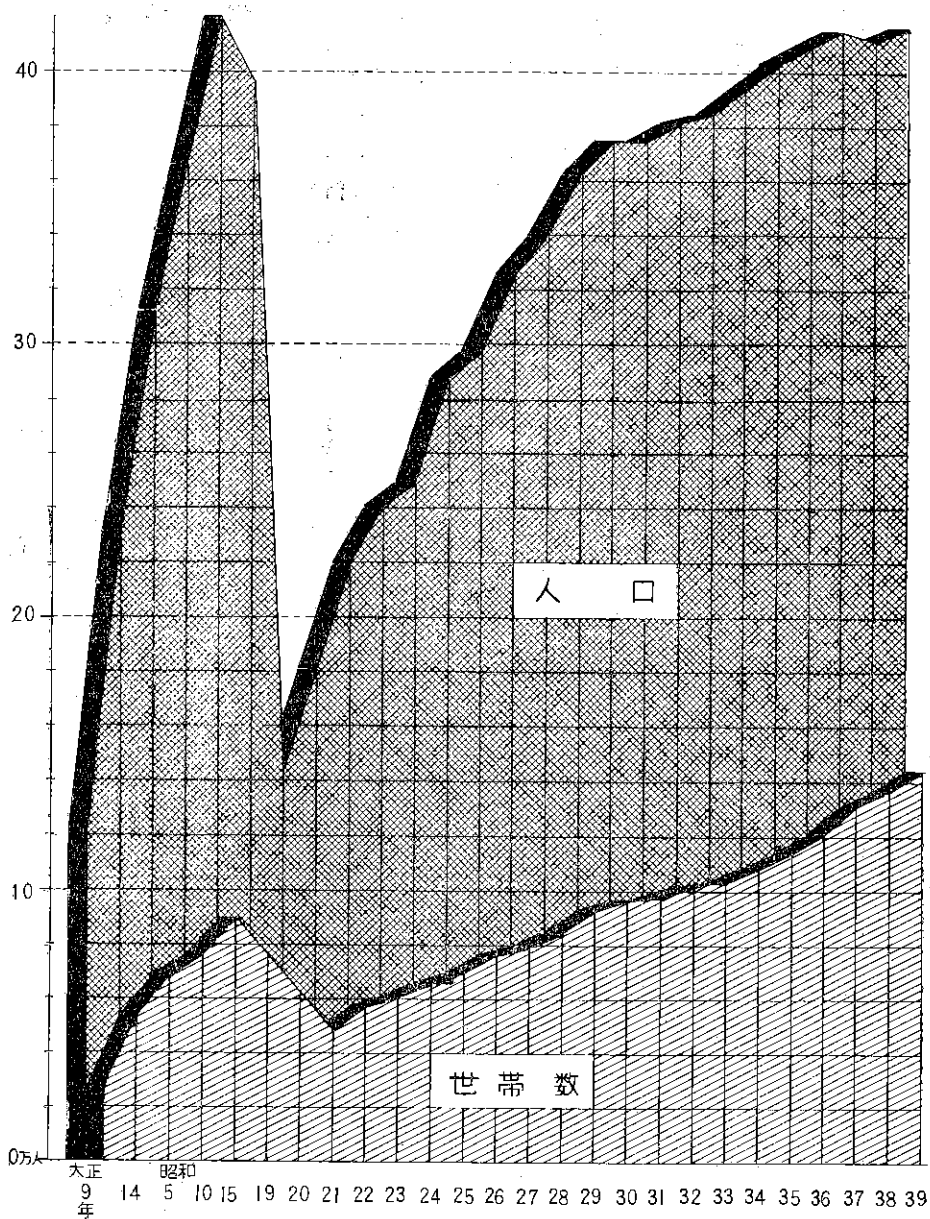


1 人 口 推 移 状 況

(大正9年~昭和39年)

年 次	世 帯 数	人 口			備 考
		総 数	男	女	
大 正 9 年	27,203	121,077	62,375	58,702	国 勢 調 査 (10月1日)
14	53,661	232,447	121,744	110,703	// //
昭 和 5 年	68,107	311,604	161,848	149,756	// //
10	76,473	366,125	188,818	177,307	// //
15	89,346	419,403	218,064	201,339	// //
19	...	395,770	192,063	203,707	人 口 調 査 (10月1日)
20	...	143,490	75,954	67,536	// (11月1日)
21	48,248	181,583	93,624	87,959	// (4月26日)
22	56,700	219,500	112,296	107,204	国 勢 調 査 (10月1日)
23	60,510	240,182	122,471	117,711	常 住 人 口 調 査 (8月1日)
24	65,745	249,184	127,945	121,239	配 給 登 録 台 帳 (1月1日)
25	69,736	288,494	145,520	142,974	国 勢 調 査 (10月1日)
26	75,690	297,835	151,656	146,179	配 給 登 録 台 帳 (1月1日)
27	78,160	324,951	164,271	160,680	住 民 登 録 (7月1日)
28	83,997	339,558	172,578	166,980	// (1月1日)
29	91,510	362,410	185,356	177,054	// //
30	96,419	374,184	191,614	182,570	// //
31	97,799	374,498	192,016	182,482	// //
32	100,959	381,209	196,237	184,972	// //
33	102,388	384,445	198,867	185,578	// //
34	108,112	393,546	203,588	189,958	// //
35	113,258	402,583	209,161	193,422	// //
36	120,455	409,003	212,889	196,114	// //
37	130,559	414,520	216,133	198,387	// //
38	135,824	412,012	214,025	197,987	// //
39	144,535	415,728	215,662	200,066	// //

人口推移状況



昭和15年の国勢調査人口は 419,403人であったが、戦争によって約30万人も減少した。昭和35年の国勢調査人口では 427,780人と戦前をしのいで増加したが、住民登録の人口では39年 415,728人と41万人台が続いておりこの状態では品川区の人口は大した増加は期待できない、一方世帯は戦前に比して非常に増加しており特に単身世帯の増加が目立っている。

東京都総務局統計部発表による品川区の推計人口は 431,132人(昭和39年1月1日現在)である。

2 町丁別世帯と人口および人口密度

(昭和39年1月1日現在住民登録による)

番号	町 丁 名	世 帯 数	人		口 女	人口密度 (1km ² 内)	国勢調査人口 (35. 10. 1)
			総 数	男			
総 数		144,535	415,728	215,662	200,066	25,918	427,780
品川本所		78,886	224,428	117,609	106,819	20,569	231,302
荏原支所		65,649	191,300	98,053	93,247	37,298	196,478
品川地区		24,400	69,955	37,293	32,662	18,556	71,675
1	北品川1丁目	1,947	4,721	2,320	2,401	26,228	4,895
2	2	1,723	5,367	2,759	2,608	33,968	5,592
3	3	1,217	3,567	1,901	1,666	8,016	3,818
4	4	932	2,372	1,303	1,069	10,224	2,754
5	5	260	749	431	318	7,566	772
6	6	241	775	415	360	7,110	1,013
7	東品川1丁目	485	1,671	889	782	29,315	1,713
8	2	672	2,204	1,175	1,029	41,585	2,232
9	3	654	1,477	826	651	12,308	1,468
10	4	1,193	2,418	1,513	905	7,580	2,479
11	5	582	947	621	326	4,100	683
12	天王洲町	194	432	279	153	1,955	575
13	天王洲地先埋立地	80	160	108	52	—	324
14	船 船	—	—	—	—	—	19
15	南品川1丁目	941	2,850	1,520	1,330	25,675	3,120
16	2	1,105	3,455	1,878	1,577	37,554	3,376
17	3	905	3,024	1,567	1,457	26,069	3,250
18	4	1,745	6,051	3,099	2,952	33,804	5,997
19	5	2,702	8,320	4,332	3,988	40,000	7,966
20	6	1,441	3,964	2,024	1,940	17,160	3,972
21	西品川1丁目	146	251	150	101	7,606	257
22	2	237	653	362	291	2,521	558
23	3	1,778	5,144	2,796	2,348	42,512	5,072
24	4	2,052	5,997	3,192	2,805	47,595	6,207
25	5	1,168	3,386	1,833	1,553	48,371	3,563
大崎地区		21,654	54,680	28,423	26,257	18,324	58,539
26	上大崎長者丸	724	1,609	875	734	9,355	1,682
27	中丸	452	1,142	566	576	11,961	1,402
28	上大崎1丁目	772	2,234	1,057	1,177	18,311	2,391

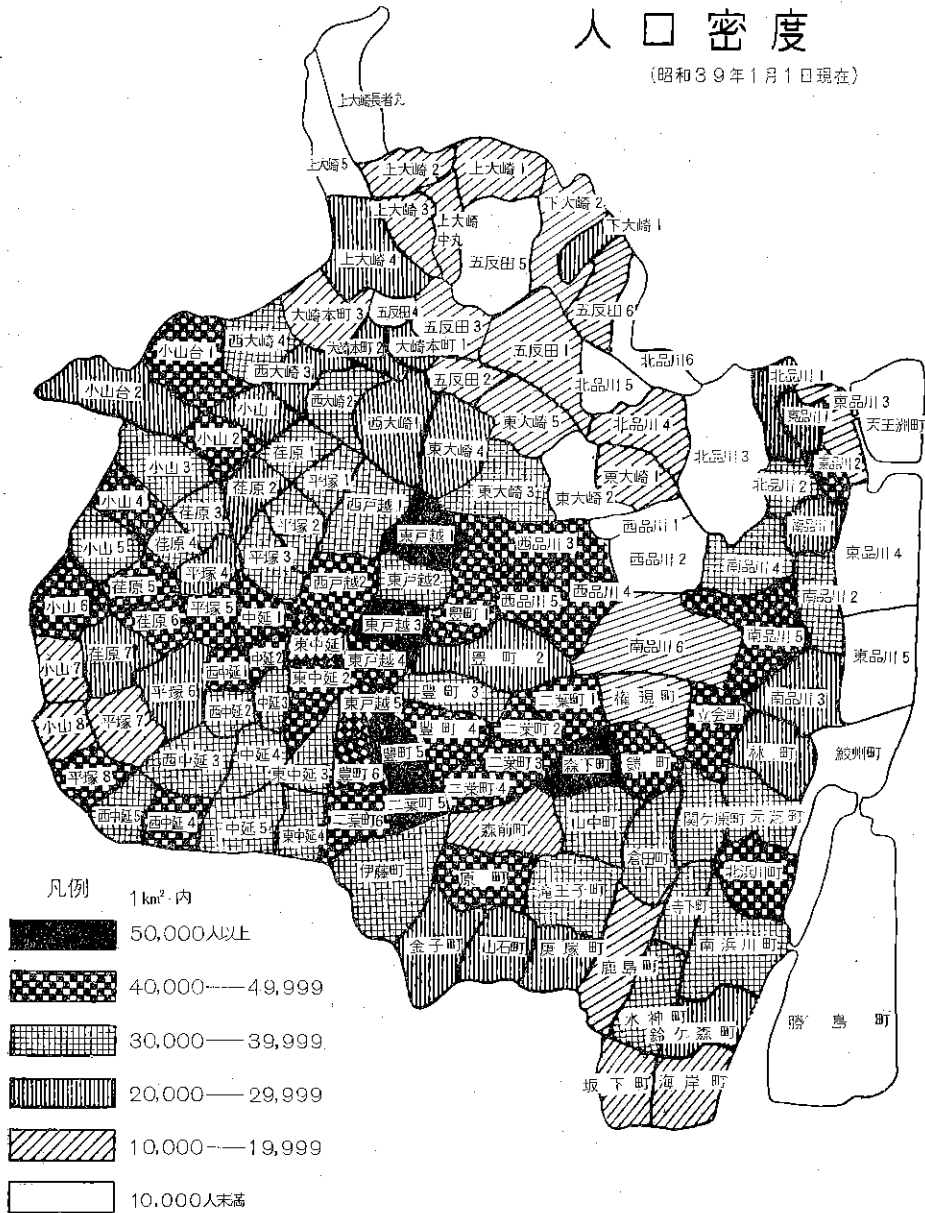
番 号	町 丁 名	世 帯 数	人 口			人 口 密 度 (1km ² 内)	国 勢 調 査 人 口 (35. 10. 1)
			総 数	男	女		
29	2	675	1,562	753	809	19,283	1,991
30	3	477	1,180	639	541	11,346	1,334
31	4	1,039	2,382	923	1,459	20,534	1,845
32	5	130	326	199	127	7,762	481
33	下大崎 1 丁目	227	562	266	296	21,615	589
34	2	636	1,885	919	966	16,111	2,269
35	五反田 1 丁目	1,338	3,315	1,609	1,706	18,214	3,656
36	2	481	1,142	595	547	19,033	1,594
37	3	643	1,422	599	823	12,927	1,563
38	4	150	359	202	157	7,978	381
39	5	735	1,675	642	1,033	8,634	1,860
40	6	928	2,200	1,160	1,040	14,286	2,331
41	大崎本町 1 丁目	401	1,028	530	498	22,844	1,131
42	2	755	1,870	1,071	799	23,974	2,110
43	3	884	1,994	1,088	906	18,990	2,077
44	西大崎 1 丁目	1,843	5,182	2,838	2,344	23,134	5,990
45	2	1,226	3,362	1,817	1,545	32,641	3,402
46	3	922	2,210	1,173	1,037	26,951	2,293
47	4	1,631	4,514	2,408	2,106	36,403	4,343
48	東大崎 1 丁目	799	1,804	1,138	666	11,639	1,850
49	2	165	321	207	114	3,648	560
50	3	1,901	5,189	2,808	2,381	31,834	5,370
51	4	1,062	2,913	1,478	1,435	28,559	2,852
52	5	658	1,298	863	435	14,750	1,192
大 井 地 区		32,832	99,793	51,893	47,900	24,006	101,088
53	大井 鮫洲町	1,547	4,415	2,513	1,902	9,811	4,262
54	林 町	857	2,698	1,520	1,178	27,252	2,258
55	立会町	1,340	4,673	2,276	2,397	44,933	4,874
56	元芝町	1,351	4,000	2,029	1,971	35,714	4,165
57	北浜川町	1,678	5,585	2,886	2,699	43,633	5,912
58	関ヶ原町	1,052	3,087	1,554	1,533	38,588	3,220
59	寺下町	638	1,970	1,066	904	35,178	1,958
60	南浜川町	1,857	6,589	3,559	3,030	31,678	6,477
61	水神町	1,392	3,944	2,134	1,810	31,552	3,886
62	鈴ヶ森町	760	2,339	1,279	1,060	24,365	2,194
63	海岸町	498	1,365	568	797	14,677	1,718
64	坂下町	460	1,047	621	426	10,366	1,274

番 号	町 丁 名	世 帯 数	人 口			人 口 密 度 (1 km ² 内)	国 勢 調 査 人 口 (35. 10. 1)
			総 数	男	女		
65	勝 島 町	805	1,855	1,172	683	2,765	2,099
66	大 井 倉 田 町	1,894	5,448	2,838	2,610	34,264	5,678
67	鎧 町	1,365	4,129	2,085	2,044	42,133	4,406
68	権 現 町	436	1,236	583	653	10,387	1,663
69	森 下 町	2,166	6,280	3,167	3,113	70,562	6,505
70	山 中 町	1,712	5,060	2,395	2,665	38,923	5,155
71	滝 王 子 町	1,520	4,751	2,472	2,279	32,766	4,565
72	森 前 町	1,012	3,139	1,577	1,562	17,439	3,160
73	鹿 島 町	1,117	3,158	1,617	1,541	18,046	3,008
74	庚 塚 町	995	2,952	1,496	1,456	23,806	2,837
75	出 石 町	864	2,423	1,214	1,209	26,054	2,600
76	原 町	1,406	4,778	2,457	2,321	45,942	4,700
77	伊 藤 町	2,848	8,957	4,804	4,153	34,057	8,583
78	金 子 町	1,262	3,915	2,011	1,904	25,258	3,931
	荏 原 地 区	65,649	191,300	98,053	93,247	37,298	196,478
79	小 山 台 1 丁 目	1,302	3,385	1,785	1,600	45,133	3,350
80	2	1,565	4,525	2,382	2,143	23,691	4,896
81	小 山 1 丁 目	494	1,527	805	722	28,278	1,559
82	2	1,623	4,533	2,341	2,192	44,010	4,707
83	3	1,657	3,891	1,994	1,897	32,697	4,358
84	4	1,321	3,515	1,846	1,669	46,250	3,491
85	5	1,307	3,498	1,774	1,724	32,389	3,620
86	6	1,829	5,213	2,592	2,621	46,964	5,558
87	7	304	901	404	497	10,600	948
88	8	344	984	462	522	13,667	1,092
89	荏 原 1 丁 目	1,266	3,014	1,671	1,343	39,143	3,000
90	2	1,403	2,498	1,168	1,330	27,451	2,384
91	3	1,107	2,731	1,361	1,370	39,580	2,767
92	4	884	2,349	1,240	1,109	39,814	2,513
93	5	1,112	3,204	1,711	1,493	47,821	3,418
94	6	1,024	2,860	1,479	1,381	42,687	2,759
95	7	1,146	3,216	1,631	1,585	29,778	3,365
96	平 塚 1 丁 目	654	1,777	939	788	31,175	2,001
97	2	1,152	2,906	1,484	1,422	33,791	2,930
98	3	1,044	2,952	1,572	1,380	30,433	3,012
99	4	707	1,957	1,028	929	26,473	2,178
100	5	1,148	3,661	1,954	1,707	40,231	3,832

番号	町丁名	世帯数	人口			人口密度 (1km ² 内)	国勢調査人口 (35. 10. 1)
			総数	男	女		
101	6	1,901	5,121	2,505	2,616	26,262	5,404
102	7	524	1,451	698	753	11,076	1,544
103	8	936	2,679	1,314	1,365	43,918	3,126
104	中延 1 丁目	1,151	3,717	1,934	1,783	47,051	3,866
105	2	936	2,971	1,473	1,498	47,919	3,303
106	3	834	2,642	1,295	1,347	39,433	2,670
107	4	839	2,509	1,251	1,258	37,448	2,559
108	5	1,585	4,910	2,501	2,409	38,359	5,150
109	西中延 1 丁目	1,015	3,561	1,840	1,721	46,247	3,786
110	2	919	2,768	1,419	1,349	35,038	2,713
111	3	1,034	3,001	1,497	1,504	37,513	3,042
112	4	1,317	3,948	1,995	1,953	43,867	3,848
113	5	895	2,671	1,354	1,317	31,424	2,622
114	東中延 1 丁目	1,368	4,129	2,179	1,950	46,393	4,199
115	2	1,127	3,511	1,789	1,722	42,817	3,575
116	3	973	2,953	1,530	1,423	38,855	2,932
117	4	928	3,176	1,634	1,542	34,901	3,209
118	西戸越 1 丁目	1,320	4,019	2,051	1,968	38,276	4,047
119	2	1,616	4,818	2,493	2,325	49,670	4,897
120	東戸越 1 丁目	1,344	3,873	2,064	1,809	50,961	3,891
121	2	1,142	3,409	1,748	1,661	39,640	3,326
122	3	1,276	3,764	1,930	1,834	50,865	3,739
123	4	1,178	3,616	1,905	1,711	45,200	3,648
124	5	1,051	3,485	1,768	1,717	43,025	3,561
125	豊町 1 丁目	1,047	3,780	1,965	1,815	41,087	3,787
126	2	1,983	5,481	2,712	2,769	27,269	5,346
127	3	798	2,349	1,177	1,172	32,625	2,383
128	4	1,518	4,609	2,317	2,292	45,186	4,538
129	5	1,221	3,348	1,728	1,620	55,800	3,272
130	6	1,358	4,312	2,202	2,110	48,449	4,319
131	二葉町 1 丁目	1,062	3,309	1,691	1,618	41,363	3,810
132	2	1,077	3,192	1,641	1,551	44,958	3,296
133	3	757	2,285	1,181	1,104	40,804	2,369
134	4	812	2,601	1,337	1,264	44,085	2,669
135	5	1,140	3,899	2,025	1,874	55,700	3,926
136	6	1,274	4,336	2,237	2,099	40,148	4,368

人口密度

(昭和39年1月1日現在)



区内では荏原地区が平均して人口密度が高く、大崎、品川地区は工場その他の関係で低い、最も高い大井森下町では1km²内に7万人以上も居住しており10m四方に均7人住んでいることになる区全体としては10m四方に約2.5人住んでいることになり狭域多住ともいえる。

3 年 令 別 男 女 別 人 口

(住民登録による)

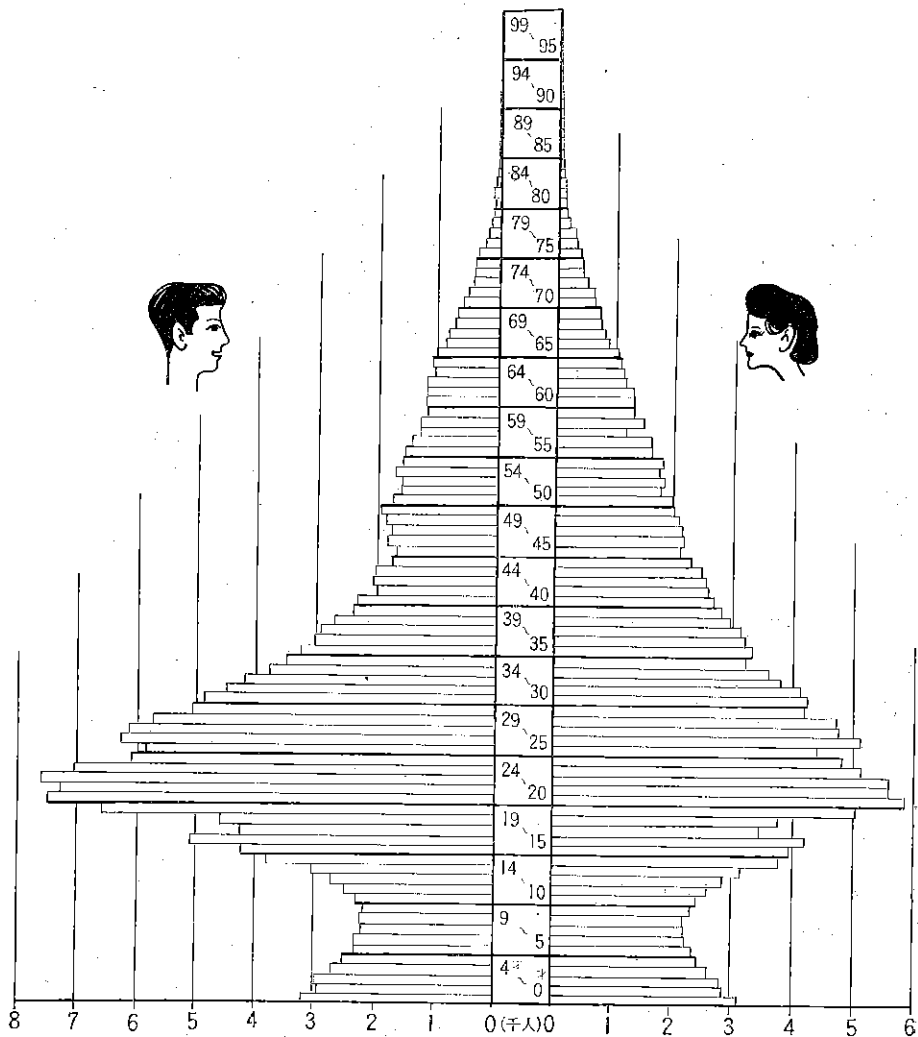
総 数	男	女
415,728	215,662	200,066

(昭和39年1月1日現在)

年 令	総 数	男	女	年 令	総 数	男	女	年 令	総 数	男	女
0才	28,259	14,472	13,787	28才	10,504	5,765	4,739	56才	3,166	1,514	1,652
0	6,340	3,240	3,100	29	9,331	5,079	4,252	57	2,567	1,347	1,220
1	5,793	2,968	2,825	30~34	40,216	21,248	18,968	58	2,837	1,352	1,485
2	5,754	2,988	2,766	30	9,275	4,930	4,345	59	2,553	1,245	1,308
3	5,360	2,703	2,657	31	8,811	4,729	4,082	60~64	12,065	5,858	6,207
4	5,012	2,573	2,439	32	7,949	4,231	3,718	60	2,577	1,257	1,320
5~9	22,818	11,527	11,291	33	7,427	3,860	3,567	61	2,542	1,240	1,302
5	4,705	2,353	2,352	34	6,754	3,498	3,256	62	2,494	1,249	1,245
6	4,503	2,310	2,193	35~39	29,928	14,451	15,477	63	2,246	1,031	1,215
7	4,467	2,267	2,200	35	6,630	3,319	3,311	64	2,206	1,081	1,125
8	4,532	2,314	2,218	36	6,244	3,020	3,224	65~69	8,569	4,235	4,334
9	4,611	2,283	2,328	37	6,048	2,900	3,148	65	2,094	1,010	1,084
10~14	29,309	14,603	14,706	38	5,744	2,759	2,985	66	1,837	929	908
10	4,755	2,303	2,452	39	5,262	2,453	2,809	67	1,735	867	848
11	5,155	2,568	2,587	40~44	22,979	10,285	12,694	68	1,491	735	756
12	5,589	2,746	2,843	40	4,999	2,259	2,740	69	1,412	674	738
13	6,289	3,180	3,109	41	4,617	2,044	2,573	70~74	5,180	2,439	2,741
14	7,521	3,806	3,715	42	4,644	2,079	2,565	70	1,258	619	639
15~19	45,149	24,818	20,331	43	4,521	2,045	2,476	71	1,200	568	632
15	8,134	4,228	3,906	44	4,198	1,858	2,340	72	975	442	533
16	9,386	5,168	4,218	45~49	19,954	9,403	10,551	73	899	413	486
17	7,645	4,222	3,423	45	3,925	1,763	2,162	74	848	397	451
18	8,320	4,605	3,715	46	4,110	1,910	2,200	75~79	2,716	1,174	1,542
19	11,664	6,595	5,069	47	3,987	1,866	2,121	75	773	350	423
20~24	62,532	35,881	26,651	48	3,940	1,879	2,061	76	630	274	356
20	13,248	7,517	5,731	49	3,992	1,985	2,007	77	547	236	311
21	12,861	7,342	5,519	50~54	17,528	8,492	9,036	78	443	189	254
22	13,223	7,717	5,506	50	3,801	1,822	1,979	79	323	125	198
23	12,207	7,111	5,096	51	3,421	1,672	1,749	80才以上	1,512	457	1,055
24	10,993	6,194	4,799	52	3,482	1,668	1,814	80	291	98	193
25~29	52,653	29,278	23,375	53	3,467	1,728	1,739	81	262	102	160
25	10,419	5,937	4,482	54	3,357	1,602	1,755	82	217	58	159
26	11,461	6,339	5,122	55~59	14,361	7,041	7,320	83	194	55	139
27	10,938	6,158	4,780	55	3,238	1,583	1,655	84	151	39	112

年令	総数	男	女	年令	総数	男	女	年令	総数	男	女
才				才				才			
85	99	23	76	91	14	6	8	97	—	—	—
86	92	27	65	92	14	4	10	98	—	—	—
87	65	13	52	93	6	3	3	99	1	—	1
88	42	10	32	94	4	1	3	100	—	—	—
89	37	10	27	95	1	—	1				
90	20	7	13	96	2	1	1				

年齢別男女別人口 (昭和39年1月1日現在)



年齢は99才が最高であって高令者においては女子が男子より多く成年層では男子が女子より多い、最も多いのは男子では22才の 7,717人、女子では20才の 5,731人であって、戦後ベビーブームに生まれた16才もその階層では多い。

4 各都道府県より品川区へ転入した従前地別人口

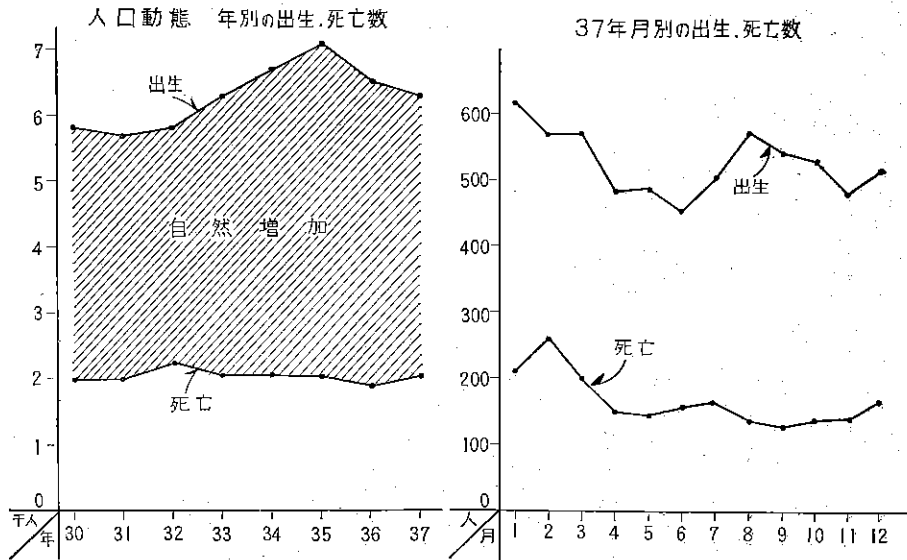
(昭和37年～昭和38年)

従前の 住所地	転入者数							従前の 住所地	転入者数						
	昭和38年			37年			37年に 対する 38年の 増減 (△)		昭和38年			37年			37年に 対する 38年の 増減 (△)
	総数	男	女	総数	男	女			総数	男	女	総数	男	女	
総数	51,937	29,206	22,731	53,652	30,464	23,188	△ 1,715	三重県	133	66	67	128	65	63	5
								滋賀県	74	43	31	69	37	32	5
北海道	1,226	741	485	1,180	753	427	46	京都府	212	116	96	202	120	82	10
青森県	526	316	210	673	389	284	△ 147	大阪府	760	487	273	757	488	269	3
岩手県	614	386	228	713	419	294	△ 99	兵庫県	387	223	164	416	253	163	△ 29
宮城県	951	506	445	1,134	615	519	△ 183	奈良県	54	37	17	51	30	21	3
秋田県	725	379	346	801	455	346	△ 76	和歌山県	98	52	46	98	42	56	0
山形県	800	400	400	905	482	423	△ 105	鳥取県	74	38	36	88	41	47	△ 14
福島県	1,398	680	718	1,594	812	782	△ 196	島根県	110	55	55	134	78	56	△ 24
茨城県	1,348	757	591	1,317	691	626	31	岡山県	196	105	91	221	111	110	△ 25
栃木県	1,071	525	546	1,037	539	498	34	広島県	290	152	138	323	174	149	△ 33
群馬県	763	386	377	873	426	447	△ 110	山口県	298	157	141	310	184	126	△ 12
埼玉県	1,475	828	647	1,505	861	644	△ 30	徳島県	75	43	32	80	43	37	△ 5
千葉県	1,676	871	805	1,798	1,003	795	△ 122	香川県	136	74	62	115	55	60	21
東京都	22,708	12,853	9,855	23,203	13,227	9,976	△ 495	愛媛県	220	124	96	271	128	143	△ 51
神奈川県	4,689	2,847	1,842	4,182	2,499	1,683	507	高知県	123	72	51	132	70	62	△ 9
新潟県	1,596	865	731	1,800	1,053	747	△ 204	福岡県	819	500	319	854	533	321	△ 35
富山県	214	146	98	259	143	116	△ 15	佐賀県	259	151	108	299	164	135	△ 40
石川県	219	129	90	223	144	79	△ 4	長崎県	347	211	136	310	195	115	37
福井県	97	43	54	101	43	58	△ 4	熊本県	367	202	165	384	231	153	△ 17
山梨県	519	276	243	653	372	281	△ 134	大分県	258	144	114	275	174	101	△ 17
長野県	909	458	451	888	472	416	21	宮崎県	194	129	65	257	138	119	△ 63
岐阜県	194	108	86	191	98	93	3	鹿児島県	653	337	316	691	385	306	△ 38
静岡県	973	512	461	1,020	509	511	△ 47	国外	197	103	94	190	108	82	7
愛知県	573	337	236	587	326	261	△ 14	従前の 住所なし	309	236	73	360	286	74	△ 51

下の各都市の欄には、それぞれの都市のある都府県からの転入者数のうち、それぞれの都市からの転入者数を「再掲」したものである。

東京都の 区の存す る地域	21,319	12,055	9,264	21,813	12,460	9,353	△ 494	大阪市	352	229	123	403	262	141	△ 51
横浜市	1,551	963	588	1,535	962	573	16	神戸市	94	54	40	99	65	34	△ 5
名古屋市	234	144	90	345	257	88	△ 111	北九州市	139	79	60				
京都市	115	68	47	112	71	41	3	(注)							

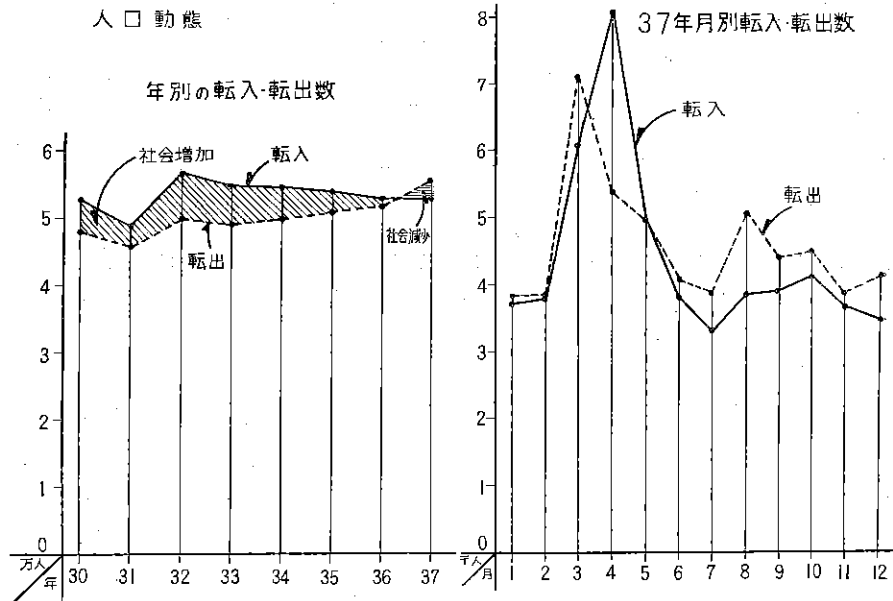
北九州市の転入者数は4月～12月までの数である。



出生においては1月～3月が比較的多く、年間全体としては昭和35年の7,115人をピークとして下降している。

死亡の方も最も寒い2月が多く、年間の死亡は数年来あまり変化がないこれは長寿の傾向のあらわれでもある。

転入転出は各年共に転入の方が多かったのが昭和37年においては転出の方が多く社会減少の状態である。月別にみると、3月、4月、は就職や進学のために移動が多くなっている。



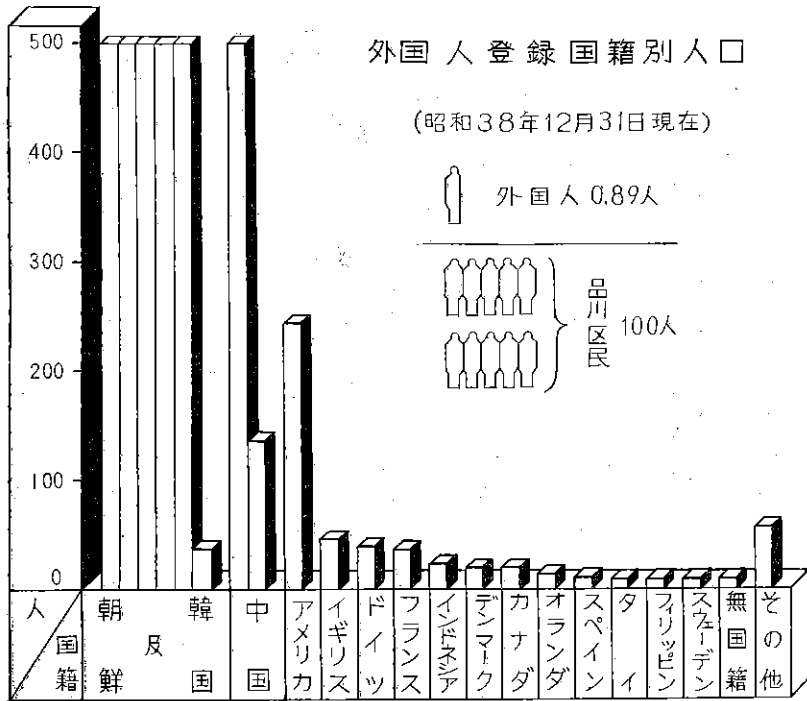
6 外国人登録国籍別人口

(昭和36年～昭和38年)

(各年末現在)

番号	国籍	昭和38年			37年			36年		
		総数	品川本所	荏原支所	総数	品川本所	荏原支所	総数	品川本所	荏原支所
総数		3,701	2,301	1,400	3,629	2,305	1,324	3,721	2,421	1,300
1	朝鮮及び韓国	2,530	1,524	1,006	2,513	1,564	949	2,584	1,649	935
2	中国	638	391	247	614	391	223	613	397	216
3	アメリカ	239	173	66	229	153	76	255	165	90
4	イギリス	47	39	8	44	32	12	46	34	12
5	ドイツ	33	29	9	33	27	6	37	30	7
6	フランス	31	26	5	27	23	4	11	11	—
7	インドネシア	22	21	1	12	12	—	12	12	—
8	デンマーク	19	17	2	21	21	—	24	21	3
9	カナダ	19	3	16	19	2	17	20	5	15
10	オランダ	14	4	10	10	3	7	17	9	8
12	スベイン	11	11	—	12	12	—	—	—	—
13	タイ	9	8	1	11	8	3	11	10	1
14	フィリッピン	9	5	4	12	6	6	21	18	3
15	スウェーデン	9	4	5	8	3	5	7	2	5
16	ノールウェー	7	2	5	8	3	5	—	—	—
17	イラン	7	7	—	7	7	—	8	8	—
18	ポルトガル	5	4	1	5	4	1	5	4	1
19	オーストラリア	5	4	1	5	3	2	3	3	—
20	ベルギー	5	2	3	1	1	—	1	—	1
21	スイス	3	3	—	2	2	—	9	9	—
22	イタリア	3	1	2	3	3	—	3	3	—
23	ブラジル	3	—	3	5	3	2	4	2	2
24	ニュージーランド	3	3	—	2	2	—	2	2	—
25	オーストリア	2	2	—	—	—	—	—	—	—
26	ベルマ	2	2	—	—	—	—	—	—	—
27	イスラエル	2	2	—	2	2	—	4	4	—
28	マラヤ	2	2	—	1	1	—	1	1	—
29	ギリシャ	2	—	2	2	—	2	2	1	1
30	ソビエト連邦	1	1	—	2	2	—	2	2	—
31	アルゼンチン	1	1	—	1	1	—	—	—	—
32	インド	1	1	—	1	1	—	1	1	—
33	無国籍	9	8	1	12	9	3	10	10	—
34	その他	3	1	2	5	4	1	8	8	—

昭和38年 その他の欄にはヴェトナム、ユーゴスラビア、コロンビアが含まれる。



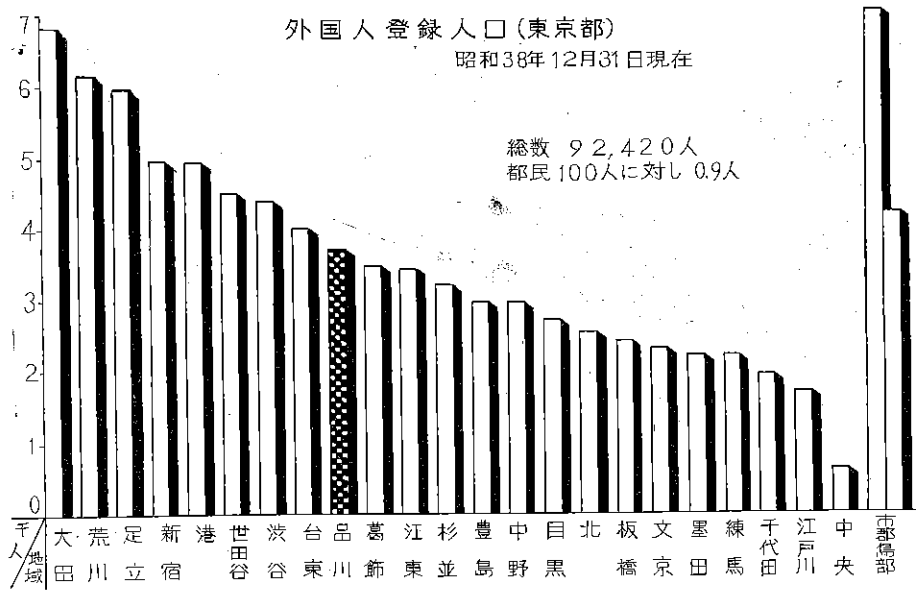
品川区に外国人登録をしている中で、国籍別でみると、朝鮮及韓国が最も多く中国アメリカがこれにつづいている。区民 100人に対して0.89人位の割合で住んでいる。(住民登録人口には含まれない)

7 外国人登録人口（東京都）

（昭和36年～昭和38年）

（各年末現在）

地 域	昭和38年	37 年	36 年	地 域	昭和38年	37 年	36 年
総 数	92,420	90,361	86,552	世 田 谷	4,524	4,509	4,136
区 部	80,495	79,314	76,389	波 谷	4,462	4,283	3,839
千 代 田	1,957	1,823	1,625	中 野	2,947	2,925	2,854
中 央	616	719	748	杉 並	3,247	3,169	3,010
港	4,916	4,857	4,809	豊 島	2,956	2,899	2,716
新 宿	4,929	4,800	4,557	北	2,567	2,479	2,306
文 京	2,341	2,302	2,358	荒 川	6,174	6,094	5,954
台 東	4,052	4,089	4,043	板 橋	2,418	2,489	2,374
墨 田	2,255	2,325	2,365	練 馬	2,203	2,153	1,909
江 東	3,437	3,405	3,248	足 立	5,966	5,612	5,292
品 川	3,701	3,629	3,721	葛 飾	3,539	3,381	3,322
目 黒	2,737	2,817	2,783	江 戸 川	1,759	1,630	1,608
大 田	6,792	6,925	6,812	市 郡 島 部	11,925	11,047	10,163



東京都内には92,420人（昭和38年12月31日現在）の外国人が登録されている。外国人の多く住んでいる地域は大田、荒川、足立等で品川は23区中で9番目に多く登録されている。都民100人に対して0.91人位の割合である。

8 人口密度（東京都）

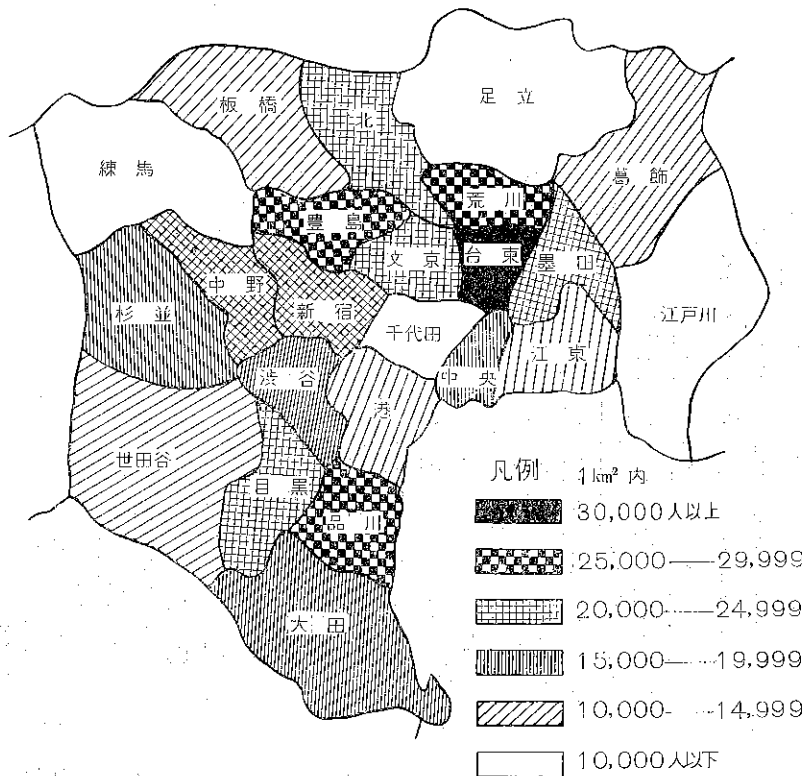
本表の数字は東京都が推計人口として発表している人口を基礎として算出したものである。

（昭和39年1月1日 1km²内）

地 域		人口密度	地 域		人口密度	地 域		人口密度
区	部	15,350	江	東	14,346	豊	島	28,868
千	代	9,433	品	川	27,252		北	21,988
中	央	15,367	目	黒	20,434	荒	川	27,639
港		13,405	大	田	17,887	板	橋	14,294
新	宿	23,103	世	田	11,904	練	馬	8,186
文	京	22,702	澁	谷	18,564	足	立	8,779
台	東	30,732	中	野	23,461	葛	飾	12,431
墨	田	23,584	杉	並	15,367	江	戸	8,197

人口密度

（昭和39年1月1日）



23区の人口密度をくらべてみると最も高いのは台東区で、1km²内に30,000人以上も居住している。

次いで品川区、荒川区、豊島区などが25,000人以上居住している、人口密度の低い地域は皇居のある千代田区と比較的広くて農業地域である江戸川区、足立区、練馬区などで1km²内に10,000人以下である。

9 世帯と人口(東京都)

(昭和39年1月1日現在)

地 域	推 計						住 民 登 録			
	世 帯	人 口			女100 に付男	一世帯 当り 人員	世 帯	人 口		
		総 数	男	女				総 数	男	女
総 数	2,971,505	10,467,231	5,384,083	5,083,148	105.9	3.52	3,192,389	10,197,370	5,258,077	4,939,293
区 部	2,518,940	8,741,698	4,510,094	4,231,604	106.6	3.47	2,708,328	8,463,088	4,377,978	4,085,110
市 部	304,450	1,143,004	579,915	563,089	103.0	3.75	322,277	1,144,460	581,995	562,465
郡 部	138,556	545,613	275,983	269,630	102.4	3.94	151,775	551,112	279,065	272,047
島 部	9,559	36,916	18,091	18,825	96.1	3.86	10,009	38,710	19,039	19,671
区部内訳										
千代田	24,278	108,673	58,688	49,985	117.4	4.48	35,566	111,498	62,086	49,412
中 央	33,251	148,288	79,637	68,651	116.0	4.46	52,934	145,216	80,044	65,172
港	68,893	254,820	129,459	125,361	103.3	3.70	78,263	245,649	126,857	118,792
新 宿	141,571	416,783	211,089	205,694	102.6	2.94	152,820	393,344	200,070	193,274
文 京	76,617	259,716	132,493	127,223	104.1	3.39	94,116	252,692	129,641	123,051
台 東	73,286	307,320	159,340	147,980	107.7	4.19	74,325	284,582	149,964	134,618
墨 田	75,435	327,813	172,323	155,490	110.8	4.35	83,098	315,491	166,224	149,267
江 東	96,351	368,538	203,298	165,240	123.0	3.82	116,412	343,789	187,112	156,677
品 川	131,001	431,132	221,871	209,261	106.0	3.29	144,535	415,728	215,662	200,066
目 黒	88,214	294,458	150,122	144,336	104.0	3.34	92,416	291,248	150,639	140,609
大 田	215,829	745,897	393,721	352,176	111.8	3.46	248,442	727,059	383,117	343,942
世田谷	212,136	700,078	354,814	345,264	102.8	3.30	219,179	684,994	346,698	338,296
渋 谷	91,456	280,501	138,702	141,799	97.8	3.07	96,116	266,065	133,062	133,003
中 野	118,606	369,039	189,762	179,277	105.8	3.11	123,543	353,108	180,505	172,603
杉 並	170,351	515,403	261,247	254,156	102.8	3.03	189,224	511,703	260,350	251,353
豊 島	123,940	375,575	190,171	185,404	102.6	3.03	113,933	350,997	179,191	171,806
北	136,592	451,856	229,451	222,405	103.2	3.31	132,257	433,506	221,560	211,946
荒 川	70,943	285,785	150,081	135,704	110.6	4.03	75,506	267,645	139,524	128,121
板 橋	126,405	455,989	237,406	218,583	108.6	3.61	126,327	453,524	236,471	217,053
練 馬	107,595	384,826	196,444	188,382	104.3	3.58	115,770	381,794	194,554	187,240
足 立	117,162	467,458	240,924	226,534	106.4	3.99	122,453	458,647	236,415	222,232
葛 飾	108,030	421,399	216,836	204,563	106.0	3.90	107,954	412,704	211,403	201,301
江戸川	110,998	370,351	192,215	178,136	107.9	3.34	113,139	362,105	186,829	175,276

国勢調査

10 人口推移状況

(大正9年～昭和35年)

(各年10月1日現在)

年次	世帯数	人口		
		総数	男	女
大正9年	27,208	121,077	62,375	58,702
14	53,611	232,447	121,744	110,703
昭和5年	68,107	311,604	161,848	149,756
10	76,473	366,125	188,818	177,307
15	89,346	419,403	218,064	201,339
22	56,700	219,500	112,296	107,204
25	69,736	288,494	145,520	142,974
30	88,308	373,146	189,890	183,256
35	116,709	427,780	220,534	207,246

(注) 昭和35年は概数、確定総数は 427,859人であるが男女別不明。

11 世帯と人口(東京都)

(昭和35年10月1日国勢調査による)

地域	世帯	確定人口	地域	世帯	確定人口
総数	2,485,021	9,683,802	渋谷	82,168	282,687
区部	2,161,985	8,310,027	中野	104,933	351,360
千代田	23,865	116,944	杉並	140,602	487,210
中央	33,037	161,299	豊島	108,756	363,193
港	65,264	267,024	北	113,882	418,603
新宿	121,318	413,690	荒川	65,455	285,480
文京	69,408	259,388	板橋	104,995	412,605
台東	71,270	318,889	練馬	79,432	305,628
墨田	70,100	331,843	足立	93,672	408,768
江東	88,306	351,053	葛飾	88,975	376,724
品川	116,709	427,859	江戸川	76,227	316,593
目黒	80,455	293,763	市部	194,970	814,190
大田	185,409	706,219	郡部	118,480	520,904
世田谷	182,747	653,210	島部	9,586	38,681

12 地域別昼間、夜間人口と昼間人口密度（東京都）

（昭和35年10月1日現在）

地	域	昼間人口	夜間人口	流入超過（△印は流出超過を示す）	昼間人口密度 （1km ² 内）
総	数	10,183,272	9,683,802	499,470	5,032
区	部	8,955,429	8,310,027	645,402	15,725
千代田	中央	640,810	116,944	523,866	55,626
中	港	551,356	161,299	390,057	57,135
		453,447	267,024	186,423	23,853
新	宿	471,093	413,690	57,403	26,114
文	京	305,707	259,383	46,324	26,723
台	東	397,371	318,889	78,482	39,737
墨	田	367,573	331,843	35,730	26,444
江	東	382,137	351,053	31,084	14,875
品	川	426,831	427,859	△ 1,028	26,980
目	黒	256,955	293,763	△ 36,808	17,832
大	田	656,193	706,219	△ 50,026	15,736
世	谷	522,958	653,210	△ 130,252	8,892
淡	谷	295,456	282,687	12,769	19,554
中	野	266,094	351,360	△ 85,266	16,916
杉	並	372,163	487,210	△ 115,047	11,096
豊	島	344,999	363,193	△ 18,194	26,518
	北	365,943	418,603	△ 52,660	17,807
荒	川	277,335	285,480	△ 8,145	26,822
板	橋	377,120	412,605	△ 35,485	11,822
練	馬	239,767	305,628	△ 65,861	5,100
足	立	373,500	408,768	△ 35,268	7,014
葛	飾	333,334	376,724	△ 43,390	9,833
江	川	277,287	316,593	△ 39,306	6,137
市	部	747,738	814,190	△ 66,452	1,623
郡	部	441,424	520,904	△ 79,480	631
島	部	38,681	38,681	—	130

（注）島部は昼間人口調査を実施しないので、夜間人口を昼間人口にした。

13 通勤、通学者男女別流入・流出口

（昭和35年10月1日現在）

流入人口						（昭和35年10月1日現在）		
総数			通勤者			通学者		
総数	男	女	総数	男	女	総数	男	女
98,408	71,774	26,634	85,742	66,176	19,566	12,666	5,598	7,068

流出人口								
総数			通勤者			通学者		
総数	男	女	総数	男	女	総数	男	女
99,436	71,264	28,172	82,024	59,632	22,392	17,412	11,632	5,780

品川区内にとどまる人口

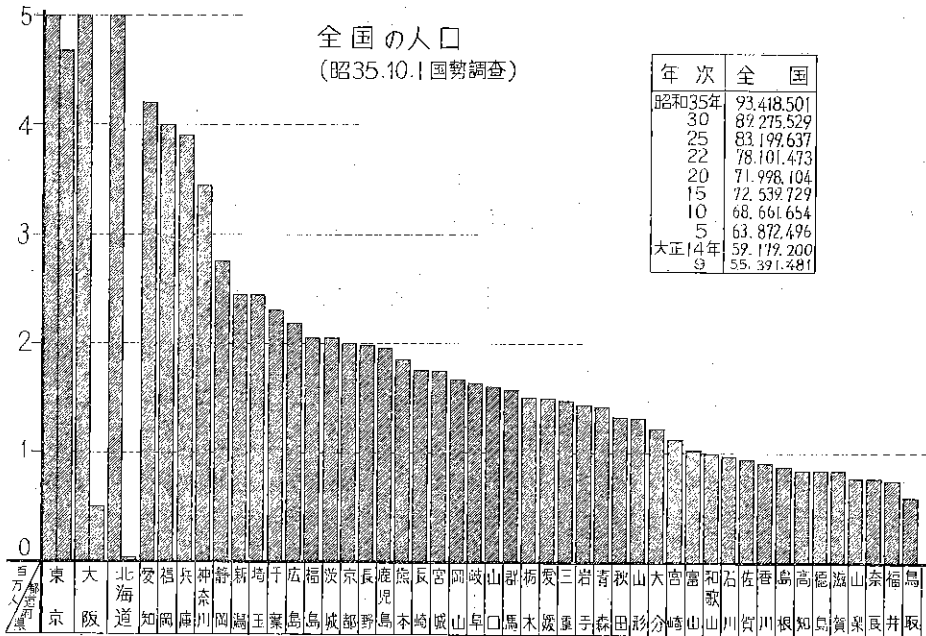
328,423

14 全 国 の 人 口

(国勢調査)

(昭和35年10月1日現在)

都道府県名	人 口	都道府県名	人 口	都道府県名	人 口
全 国	93,418,501	新 潟	2,442,037	鳥 取	599,135
北 海 道	5,039,206	富 山	1,032,614	島 根	888,886
青 森	1,426,606	石 川	973,418	岡 山	1,670,454
岩 手	1,448,517	福 井	752,696	広 島	2,184,043
宮 城	1,743,195	山 梨	782,062	山 口	1,602,207
秋 田	1,335,580	長 野	1,981,433	徳 島	847,274
山 形	1,320,664	岐 阜	1,638,399	香 川	918,867
福 島	2,051,137	静 岡	2,756,271	愛 媛	1,500,687
茨 城	2,047,024	愛 知	4,206,313	高 知	854,595
栃 木	1,513,624	三 重	1,485,054	福 岡	4,006,679
群 馬	1,578,476	滋 賀	842,695	佐 賀	942,874
埼 玉	2,430,871	京 都	1,993,403	長 崎	1,760,421
千 葉	2,306,010	大 阪	5,504,746	熊 本	1,856,192
東 京	9,683,802	兵 庫	3,906,487	大 分	1,239,655
神 奈 川	3,443,176	奈 良	781,058	宮 崎	1,134,590
		和 歌 山	1,002,191	鹿 児 島	1,963,104



全人口 9,342万のうち第1位はいうまでもなく東京都の 986万で全人口の10.4%を占めている、ついで大阪府 (550万) 北海道 (504万) 愛知 (421万) 福岡 (401万) となっている。

人口 500万をこえるのは東京都、大阪府、北海道で 400万台が愛知、福岡の2県、300万台も2県、200万台が7県、100万台が21県、100万未満の県が11県である。又35年の人口は大正9年の人口の約 1.7倍となった。