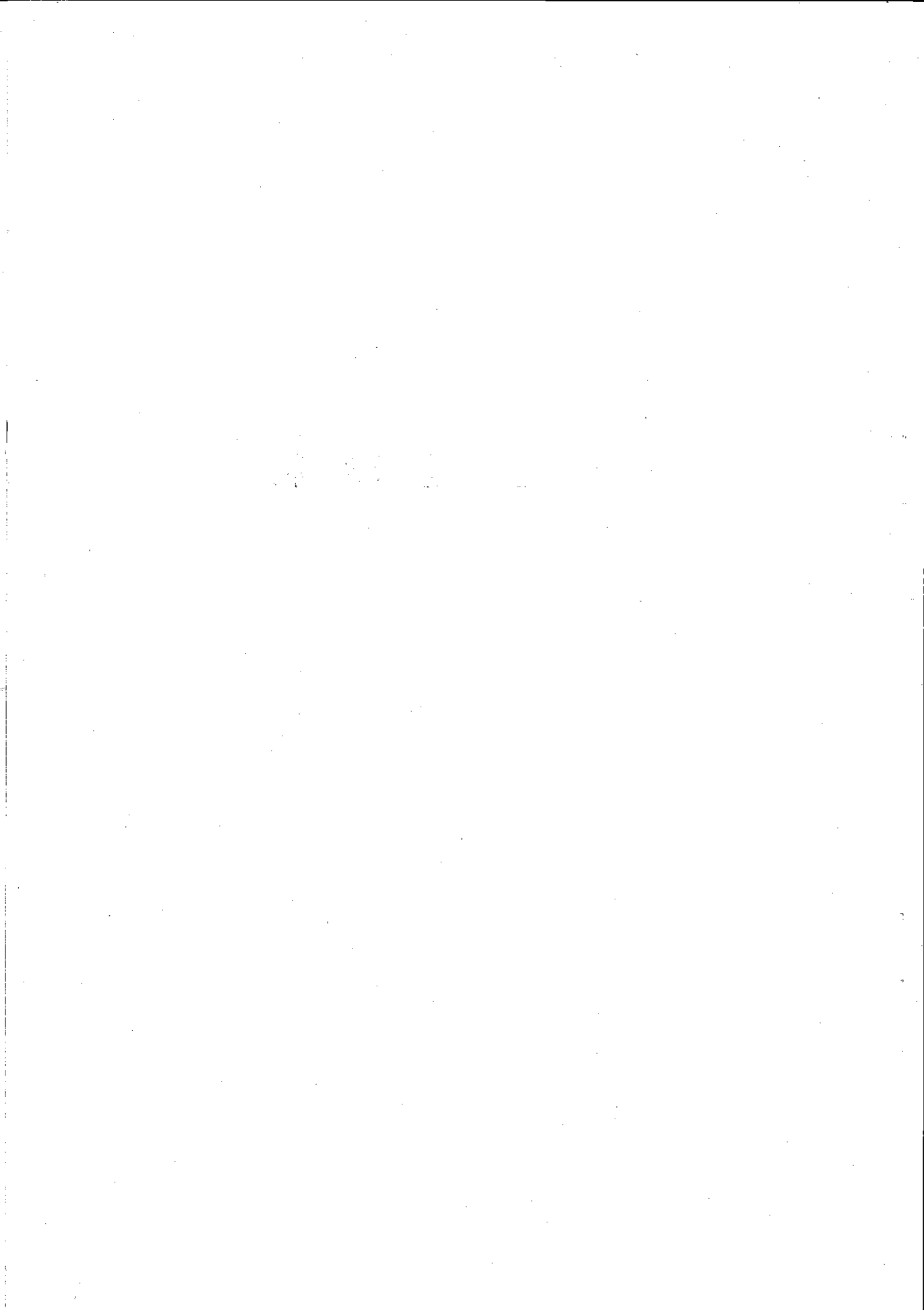


## 4. 土地、建物



15 地域別面積と千分比（東京都）

（昭和38年4月1日現在）

地 域	面 積 (km <sup>2</sup> )	千 分 比	地 域	面 積 (km <sup>2</sup> )	千 分 比
総 数	2,023.58	1,000	澁 谷	15.11	7
区 部	569.73	282	中 野	15.73	8
千 代 田	11.52	6	杉 並	33.54	17
中 央	9.65	5	豊 島	13.01	6
港	19.01	9	北	20.55	10
新 宿	18.04	9	荒 川	10.34	5
文 京	11.44	6	板 橋	31.90	16
台 東	10.00	5	練 馬	47.01	23
墨 田	13.90	7	足 立	53.25	26
江 東	25.69	13	葛 飾	33.90	17
品 川	16.04	8	江 戸 川	45.18	22
目 黒	14.41	7	市 部	481.70	238
大 田	41.70	21	郡 部	675.21	334
世 田 谷	58.81	29	島 部	296.94	146

16 町丁別面積と千分比

（昭和38年4月1日現在）

総 数		品 川 本 所		荏 原 支 所	
面 積 (km <sup>2</sup> )	千 分 比	面 積 (km <sup>2</sup> )	千 分 比	面 積 (km <sup>2</sup> )	千 分 比
16.04	1,000	10.911	676	5.129	324

番号	町 丁 名	面 積 (km <sup>2</sup> )	千分比	番号	町 丁 名	面 積 (km <sup>2</sup> )	千分比	番号	町 丁 名	面 積 (km <sup>2</sup> )	千分比
	<b>品川地区</b>	<b>3.770</b>	<b>235</b>	45	西大崎 4丁目	0.124	8	89	荏原 3丁目	0.069	4
1	北品川 1丁目	0.180	11	46	東大崎 1丁目	0.155	10	90	4	0.059	4
2	2	0.158	10	47	2	0.088	6	91	5	0.067	4
3	3	0.445	28	48	3	0.163	10	92	6	0.067	4
4	4	0.232	15	49	4	0.102	6	93	7	0.108	7
5	5	0.099	6	50	5	0.088	6	94	平塚 1丁目	0.057	4
6	6	0.109	7		<b>大井地区</b>	<b>4.157</b>	<b>259</b>	95	2	0.086	5
7	東品川 1丁目	0.057	4	51	大井 鮫洲町	0.450	15	96	3	0.097	6
8	2	0.053	3	52	林 町	0.099	6	97	4	0.074	5
9	3	0.120	8	53	立会 町	0.104	7	98	5	0.091	6
10	4	0.319	20	54	元芝 町	0.112	7	99	6	0.195	12
11	5	0.231	15	55	北浜川町	0.128	8	100	7	0.131	8
12	天王 洲 町	0.221	14	56	関ヶ原町	0.080	5	101	8	0.051	4
13	南品川 1丁目	0.111	7	57	寺下 町	0.056	4	102	中延 1丁目	0.079	5
14	2	0.092	6	58	南浜川町	0.208	13	103	2	0.052	4
15	3	0.116	7	59	水神 町	0.125	8	104	3	0.067	4
16	4	0.179	11	60	鈴ヶ森町	0.096	6	105	4	0.067	4
17	5	0.208	13	61	海岸 町	0.093	6	106	5	0.128	8
18	6	0.231	15	62	坂下 町	0.101	6	107	西中延 1丁目	0.077	5
19	西品川 1丁目	0.033	2	63	勝 島 町	0.671	42	108	2	0.079	4
20	2	0.259	16	64	大井 倉田 町	0.159	10	109	3	0.080	5
21	3	0.121	8	65	鑑 町	0.098	6	110	4	0.090	6
22	4	0.126	8	66	権現 町	0.119	8	111	5	0.085	5
23	5	0.070	4	67	森下 町	0.089	6	112	東中延 1丁目	0.089	6
	<b>大崎地区</b>	<b>2.984</b>	<b>186</b>	68	山中 町	0.130	8	113	2	0.082	5
24	上大崎 長者丸	0.172	11	69	滝王子町	0.145	9	114	3	0.076	5
25	中丸	0.102	6	70	森前 町	0.180	11	115	4	0.091	6
26	上大崎 1丁目	0.122	8	71	鹿島 町	0.175	11	116	西戸越 1丁目	0.105	7
27	2	0.081	5	72	夷塚 町	0.124	8	117	2	0.097	6
28	3	0.104	6	73	出石 町	0.093	6	118	東戸越 1丁目	0.076	5
29	4	0.116	7	74	原 町	0.104	6	119	2	0.080	5
30	5	0.042	3	75	伊藤 町	0.263	17	120	3	0.074	4
31	下大崎 1丁目	0.026	2	76	金子 町	0.155	10	121	4	0.080	5
32	2	0.117	7		<b>荏原地区</b>	<b>5.129</b>	<b>322</b>	122	5	0.081	5
33	五反田 1丁目	0.182	11	77	小山台 1丁目	0.075	5	123	豊 町 1丁目	0.092	6
34	2	0.060	4	78	2	0.191	12	124	2	0.201	13
35	3	0.110	7	79	小山 1丁目	0.054	3	125	3	0.072	5
36	4	0.045	3	80	2	0.103	7	126	4	0.102	6
37	5	0.194	12	81	3	0.119	7	127	5	0.060	4
38	6	0.154	10	82	4	0.076	5	128	6	0.089	6
39	大崎本町 1丁目	0.045	3	83	5	0.108	7	129	二葉町 1丁目	0.080	5
40	2	0.078	5	84	6	0.111	7	130	2	0.071	4
41	3	0.105	7	85	7	0.085	5	131	3	0.056	4
42	西大崎 1丁目	0.224	14	86	8	0.072	5	132	4	0.059	4
43	2	0.103	7	87	荏原 1丁目	0.077	5	133	5	0.070	4
44	3	0.082	5	88	2	0.091	6	134	6	0.108	7

(注) 昭和36年11月1日付で大井鮫洲町の入江埋立地が大井鮫洲町に加えられた。

## 17 町 丁 別 戸 数 (概 数)

本表の数字は固定資産台帳に登録されている数である。

(昭和36年度末)

本所および支所	総 数	住 宅	店 舗	工 場	倉 庫	そ の 他
総 数	69,503	60,694	1,250	4,776	2,308	475
品川本所	37,463	30,880	1,021	3,525	1,699	338
荏原支所	32,040	29,814	229	1,251	609	137

### 品川本所管内



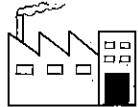

町 丁 名	総数	住宅	店舗	工場	倉庫	その他	町 丁 名	総数	住宅	店舗	工場	倉庫	その他
北品川 1丁目	549	453	36	21	31	8	大崎本町 1丁目	193	163	14	12	4	—
2	794	710	14	15	46	9	2	427	302	8	81	33	3
3	594	442	19	63	50	20	3	420	284	14	85	32	5
4	638	385	10	196	35	12	西大崎 1丁目	1,091	931	20	89	47	4
5	246	108	13	104	20	1	2	535	443	7	71	11	3
6	173	158	1	4	8	2	3	368	283	6	67	12	—
南品川 1丁目	476	427	2	18	25	4	4	704	641	5	41	15	2
2	464	384	8	23	42	7	東大崎 1丁目	346	152	12	138	39	5
3	583	518	4	37	21	3	2	156	41	14	71	30	—
4	889	760	5	83	34	7	3	840	795	3	28	10	4
5	1,147	970	16	104	52	5	4	454	384	3	48	16	3
6	512	430	11	31	15	25	5	277	142	16	81	38	—
東品川 1丁目	268	235	2	16	15	—	大井 鮫洲町	725	524	16	121	62	2
2	341	315	3	14	8	1	林町	297	244	7	26	12	8
3	267	155	27	40	35	10	立会町	1,009	918	40	25	19	7
4	616	143	31	299	141	2	元芝町	550	503	4	25	16	2
5	254	43	19	169	23	—	関ヶ原町	432	366	8	43	13	2
天王洲町	119	37	8	8	66	—	南浜川町	1,013	813	19	140	37	4
西品川 1丁目	39	26	—	12	1	—	北浜川町	873	762	28	46	33	4
2	322	80	12	179	42	9	寺下町	317	268	2	34	11	2
3	808	769	4	23	9	3	水神町	644	511	48	60	24	1
4	930	815	15	79	17	4	鈴ヶ森町	347	282	12	42	9	2
5	531	513	—	12	4	2	海岸町	349	231	95	10	9	4
上大崎 1丁目	416	410	1	3	1	1	坂下町	307	186	20	67	31	3
2	339	317	8	5	6	3	勝島町	251	42	32	34	94	49
3	183	164	2	13	4	—	大井 権現町	392	359	27	2	2	2
4	191	155	4	17	12	3	鏝町	744	667	26	29	15	7
5	148	134	7	1	5	1	森下町	768	751	2	4	7	4
長者丸	279	250	5	8	12	4	山中町	766	746	2	9	6	3
中丸	189	182	2	2	3	—	倉田町	967	938	9	8	8	4
下大崎 1丁目	112	103	4	2	1	2	滝王子町	773	746	3	12	12	2
2	276	255	4	4	3	10	森前町	555	418	9	84	41	3
五反田 1丁目	737	538	60	76	54	9	鹿島町	429	409	5	—	13	2
2	300	254	18	12	13	3	原町	600	570	1	16	9	4
3	405	261	81	49	10	4	出石町	333	324	—	3	5	1
4	88	54	4	21	9	—	庚塚町	343	334	—	4	5	—
5	418	404	5	1	8	—	金子町	632	608	2	7	11	4
6	437	399	7	13	16	2	伊藤町	1,156	1,043	10	85	11	7

荏原支所管内

町 丁 名	総数	住宅	店舗	工場	倉庫	その他	町 丁 名	総数	住宅	店舗	工場	倉庫	その他
小山台 1丁目	629	578	4	31	14	2	中 延 5丁目	689	603	28	26	21	11
2	659	610	3	35	9	2	西中延 1丁目	532	518	3	6	5	—
小山 1丁目	304	250	5	37	12	—	2	459	447	—	10	2	—
2	780	737	—	32	11	—	3	462	421	6	26	5	4
3	775	721	10	17	16	11	4	627	605	3	16	2	1
4	377	358	4	8	5	2	東中延 5	427	397	4	14	9	3
5	705	650	4	34	15	2	東中延 1丁目	757	707	3	25	20	2
6	855	818	9	12	8	8	2	599	572	3	9	10	5
7	252	240	2	4	6	—	3	498	468	1	17	11	1
8	288	283	—	—	5	—	4	500	426	7	49	16	2
荏原 1丁目	516	465	4	34	12	1	西戸越 1丁目	716	679	4	30	1	2
2	456	404	10	36	5	1	2	817	770	1	29	11	6
3	465	419	10	19	14	3	東戸越 1丁目	620	588	—	16	12	4
4	455	400	3	38	14	—	2	535	507	4	17	6	1
5	611	531	10	43	22	5	3	605	581	2	17	2	3
6	493	437	—	34	21	1	4	626	586	1	21	14	4
7	563	545	1	4	12	1	5	492	474	—	16	2	—
平塚 1丁目	283	208	6	33	32	4	豊 町 1丁目	582	572	1	8	1	—
2	501	444	9	30	17	1	2	821	787	2	12	17	3
3	569	468	13	66	19	3	3	401	392	2	6	1	—
4	430	361	10	34	25	—	4	682	658	1	14	4	5
5	630	561	3	31	35	—	5	530	512	2	13	1	2
6	845	786	3	33	15	8	6	710	690	1	12	4	3
7	366	351	1	4	9	1	二葉町 1丁目	512	459	5	27	19	2
8	460	435	7	9	5	4	2	424	413	2	8	1	—
中 延 1丁目	614	576	3	28	5	2	3	332	302	1	20	8	1
2	558	535	1	16	4	2	4	375	354	—	13	4	4
3	479	446	3	15	13	2	5	617	598	2	13	3	1
4	469	450	—	9	9	1	6	706	661	2	35	8	—

(注) その他とは、劇場、映画館、キャバレー、ダンスホール、病院、浴場、駅舎等である。

戸数 (概 数) 69503

住 宅	店 舗	工 場	倉 庫	そ の 他
				ETC
専 用	店 舗	工 場	倉 庫	劇 場
併 用	百貨店			映画館
	旅館			キャバレー
	ホテル			ダンスホール
	料亭			病院
	銀行			浴 場
	事務所			駅 舎
				そ の 他
60694	1250	4776	2308	475

戸数69,503に対し、住宅がその大部分を占めているがこれは、店舗併用、共用等が含まれているためである、これを国勢調査人口 427,780人で割ると、1戸当り7人強が住んでいることになり住宅の不足が目立つ、工場、倉庫が戸数の1割強になるのは品川区は工業地域を形成しているためである。

18 地域別都営、公団、公社住宅戸数（東京都）

（昭和37年—昭和38年）

（各年末現在）

地 域	都 営 住 宅		公 団 住 宅		公 社 住 宅	
	38 年	37 年	38 年	37 年	38 年	37 年
総 数	93,591	83,604	33,494	29,613	16,377	14,396
区	58,656	53,624	16,365	14,422	12,086	12,110
千代田	186	187	159	159	—	—
中野	516	357	527	527	—	—
港	2,322	2,246	771	298	80	80
新宿	3,376	3,265	290	220	354	354
文京	521	491	342	298	282	282
台東	127	226	—	—	—	—
墨田	827	810	70	70	—	—
江東	3,638	3,647	605	531	—	—
品川	285	295	268	108	136	136
目黒	771	771	236	24	—	—
大田	1,428	1,454	12	12	792	792
世田谷	5,679	4,711	1,998	1,833	4,318	4,318
渋谷	949	948	977	809	144	168
中野	1,543	1,541	201	201	2,122	1,978
杉並	3,166	2,952	993	993	468	612
豊島	780	780	302	302	330	130
北	5,615	4,954	3,646	3,222	56	56
荒川	1,409	1,333	—	—	—	—
板橋	4,507	3,380	931	923	1,688	1,688
練馬	5,794	5,709	615	570	234	434
足立	8,507	6,958	696	596	988	988
葛西	5,092	4,961	2,726	2,726	94	94
江	1,618	1,548	—	—	—	—
市	20,531	17,521	6,717	6,591	3,347	1,894
八王子	573	573	—	—	—	—
立川	2,190	701	—	—	392	—
武蔵野	1,340	1,325	2,905	4,052	—	—
三鷹	2,408	2,408	2,684	1,411	—	—
府中	—	—	—	—	—	—
昭島	2,655	2,665	696	696	—	—
調布	1,553	1,343	—	—	—	—
町田	2,756	1,713	—	—	—	—
小金井	2,885	2,701	—	—	1,776	1,064
小平	504	488	432	432	1,179	830
日野	3,667	3,604	—	—	—	—
野	—	—	—	—	—	—
郡	14,404	12,459	10,412	8,600	944	392
北多摩	13,623	11,368	7,560	5,756	522	392
南多摩	—	410	2,852	2,844	—	—
西多摩	781	681	—	—	422	—

## 19 地域別構造別着工建築物（東京都）

（昭和 37 年）

本表は、建築基準法の規定によつて、建築主から届出のあつた建築工事届による数であり、  
延面積10平方メートルをこえる建物である。

（単位 棟）

地	域	総 数	木 造	鉄骨、鉄筋 コンクリー ト造	鉄 筋 コンクリー ト造	鉄 骨 造	コンクリー トブロック 造	そ の 他
総	数	77,934	68,536	425	3,936	3,641	1,183	213
区	部	57,395	49,212	371	3,528	3,273	848	163
千	代	613	308	45	179	59	17	5
中	央	826	305	109	275	107	25	5
	港	1,720	1,154	50	336	132	39	9
新	宿	2,708	2,249	29	262	113	49	6
文	京	1,265	1,050	6	144	47	15	3
台	東	1,730	1,409	15	195	81	26	4
墨	田	2,480	2,059	6	134	254	19	8
江	東	2,788	2,110	3	135	478	40	22
品	川	2,558	2,201	9	152	147	38	11
目	黒	1,856	1,680	11	102	38	22	3
大	田	5,143	4,461	12	226	350	81	13
世	谷	4,717	4,324	8	247	70	63	5
渋	谷	1,741	1,411	32	192	70	31	5
中	野	2,229	2,058	2	110	30	25	9
杉	並	2,883	2,623	5	145	58	44	8
豊	島	1,885	1,699	8	99	50	24	5
	北	2,352	1,991	9	126	164	53	9
荒	川	1,839	1,626	3	72	120	16	2
板	橋	3,051	2,627	1	125	232	62	4
練	馬	2,987	2,812	1	83	50	37	4
足	立	3,126	2,834	—	64	172	47	9
葛	飾	3,347	2,991	4	80	225	40	7
江	戸	3,551	3,235	3	45	226	35	7
市	部	11,023	10,356	13	240	222	169	23
郡	部	9,513	8,968	41	165	146	166	27
島	部	3	—	—	3	—	—	—



20 地域別着工住宅戸数（東京都）

（昭和37年）

地 域	総 数	新 設				そ の 他			
		持 家	貸 家	給与住宅	その他	持 家	貸 家	給与住宅	そ の 他
総 数	117,357	37,006	58,550	4,931	2,455	12,559	1,373	453	30
区 部	87,499	25,278	44,039	4,153	1,471	10,838	1,288	406	26
千代田	463	153	70	107	7	120	1	5	—
中央区	657	179	218	136	—	110	2	12	—
港 区	2,578	534	1,186	192	196	393	47	30	—
新宿区	4,055	1,388	1,886	270	60	367	55	27	2
文京区	2,080	591	878	193	65	305	30	14	4
台東区	1,814	730	330	91	64	546	18	33	2
墨田区	2,868	964	1,018	141	18	640	51	32	4
江東区	3,018	1,143	1,026	336	63	407	25	18	—
品川区	3,708	1,067	1,776	106	28	654	61	16	—
目黒区	2,935	653	1,464	92	44	641	30	7	4
大田区	9,213	1,611	5,851	398	83	1,118	109	43	—
世田谷区	7,780	2,228	3,776	355	192	1,135	73	18	3
渋谷区	3,210	651	1,568	271	141	427	141	11	—
中野区	4,480	901	2,692	184	122	549	24	8	—
杉並区	5,009	1,539	2,744	266	27	403	19	10	1
豊島区	3,018	995	1,493	105	75	210	124	12	4
北区	3,441	1,034	1,549	120	23	503	204	7	1
荒川区	1,975	1,037	532	109	—	267	17	13	—
板橋区	4,858	1,431	2,945	109	57	287	10	19	—
練馬区	4,466	1,499	2,282	83	165	424	7	5	1
足立区	4,972	1,677	2,729	220	17	254	57	18	—
葛飾区	5,399	1,413	3,128	160	19	553	89	37	—
江戸川区	5,502	1,860	2,898	109	5	525	94	11	—
市 部	14,880	6,245	6,665	462	377	1,039	48	40	4
郡 部	14,976	5,481	7,846	316	607	682	37	7	—
島 部	2	2	—	—	—	—	—	—	—

## 21 地目別土地面積（東京都）

（昭和38年1月1日）

本表の数字は固定資産税の課税対象となる評価面積である。

（単位 ヘクタール）

地 域	総 数	宅 地	田	畑	山 林	原 野	そ の 他
総 数	113,593	37,302	7,117	27,278	36,679	2,831	2,386
区 部	37,034	26,446	3,653	5,182	427	220	1,107
市 部	30,863	6,167	1,907	9,364	11,069	1,564	792
郡 部	37,300	4,316	1,503	9,814	20,178	1,045	445
島 部	8,396	373	54	2,918	5,005	2	43
区 部 内 訳							
千代田	343	343	—	—	—	—	—
中央区	362	362	—	—	—	—	—
港区	902	883	—	—	—	—	19
新宿区	1,098	1,074	—	—	—	—	25
文京区	624	609	—	—	—	—	15
台東区	464	461	—	—	—	—	2
墨田区	779	754	—	—	—	—	25
江東区	1,460	1,364	—	2	—	—	94
品川区	1,163	1,106	—	—	—	—	56
目黒区	993	939	—	34	4	—	16
大田区	2,755	2,450	1	145	9	—	150
世田谷区	4,171	2,921	112	896	62	—	180
渋谷区	845	830	—	—	—	—	15
中野区	1,108	959	19	101	12	—	18
杉並区	2,547	1,994	33	360	60	—	100
豊島区	877	864	—	1	—	—	11
北区	1,066	1,018	1	39	4	—	4
荒川区	656	645	—	—	—	—	12
板橋区	2,230	1,418	319	390	72	2	29
練馬区	3,794	1,561	130	1,825	202	3	73
足立区	3,739	1,431	1,576	647	2	9	73
葛飾区	2,095	1,245	488	290	—	13	59
江戸川区	2,963	1,215	973	451	—	193	131

（注）その他とは池沼、野球場、運動場等である。