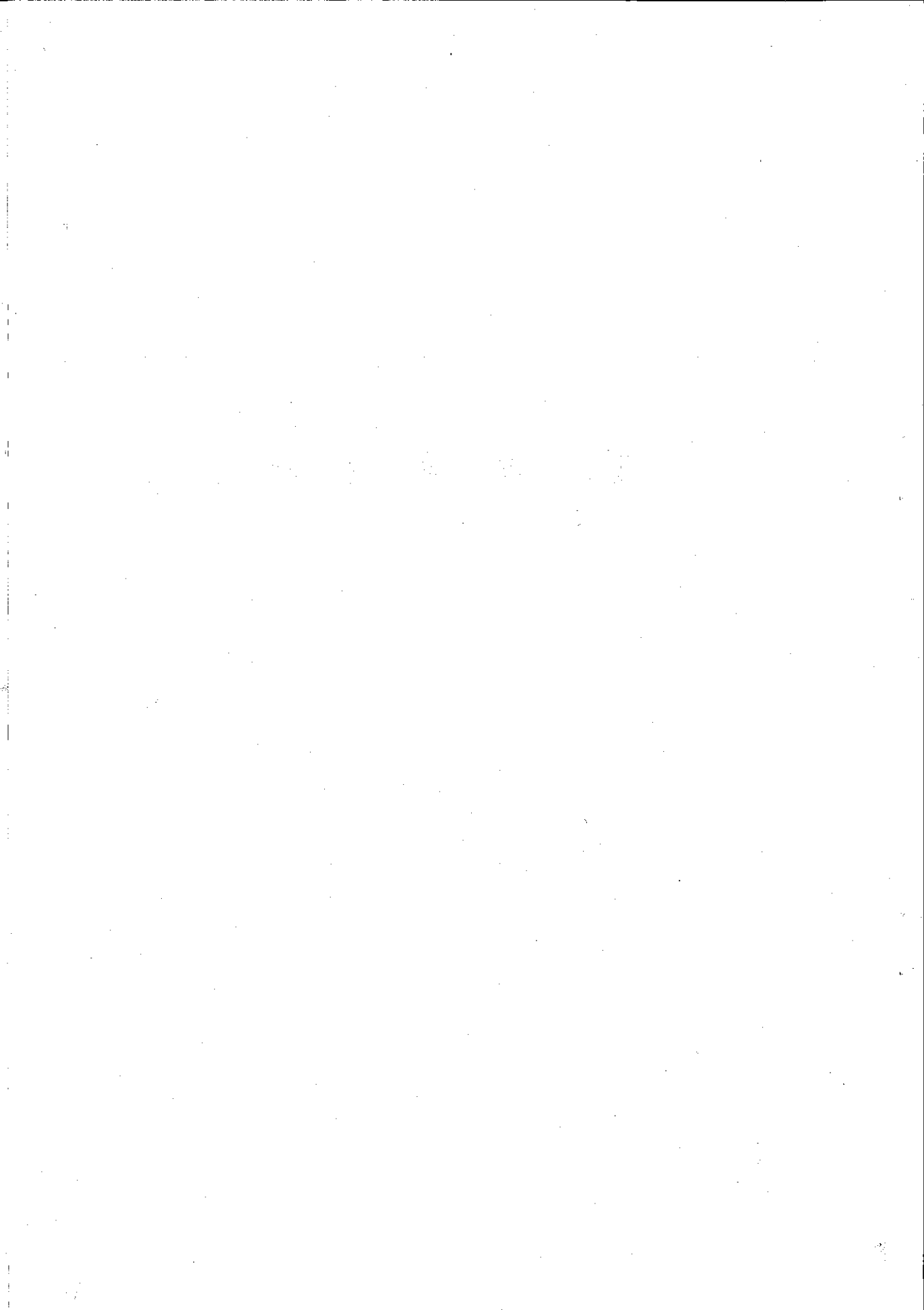


## 13. 勞 働, 賃 金



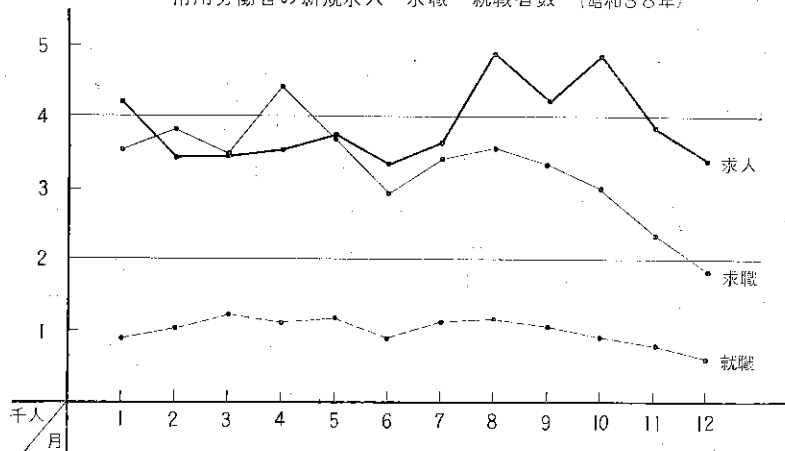
## 101 常用労働者、新規求人、求職者数および就職者数

本表の数字には、学卒、パートタイム者は含まれない。

(昭和37年～昭和38年)

年および月次	新規求人数			新規求職者数			就職者数		
	総数	男	女	総数	男	女	総数	男	女
昭和37年	33,491	19,369	14,122	37,382	21,794	15,588	11,965	6,985	4,980
38	46,668	28,332	18,336	39,524	21,707	17,817	12,584	6,851	5,733
1月	4,212	2,516	1,696	3,543	1,929	1,614	901	460	441
2	3,449	2,136	1,313	3,826	2,099	1,727	1,059	607	452
3	3,451	1,957	1,494	3,473	1,879	1,594	1,259	657	602
4	3,532	2,101	1,431	4,890	2,590	1,800	1,160	643	517
5	3,757	2,072	1,685	3,707	1,771	1,936	1,233	582	651
6	3,356	1,853	1,503	2,939	1,524	1,415	938	490	448
7	3,663	2,154	1,509	3,427	1,985	1,442	1,163	654	509
8	4,875	3,008	1,872	3,579	2,073	1,506	1,229	701	528
9	4,234	2,575	1,659	3,348	1,875	1,473	1,141	663	478
10	4,849	3,049	1,800	2,991	1,621	1,370	963	553	410
11	3,852	2,724	1,128	2,374	1,298	1,076	851	492	359
12	3,438	2,192	1,246	1,927	1,063	864	687	349	338

常用労働者の新規求人・求職・就職者数 (昭和38年)



38年一年間で求職者39,524人に対し求人は、46,668人と7,144人増えているのに実際に就職したのは求職者の31.8%、求人数に対しては27.0%の12,584人と低く就職の難しさが感じられる。

月別ではいうまでもなく求職者は3～5月に非常に多いのに対し、求人は割合少ない、反面求人は8月～10月に多いのも一つの特徴である、10月を過ぎると三者とも下降状態である、就職者数は各月とも大した変化は見られない。

102 常用労働者職種別新規求人、求職者数および就職者数

年間の統計をとっていないため11月分1ヶ月間の数を掲げた。

(昭和38年11月分)

男				女			
職 種	求人	求職	就職	職 種	求人	求職	就職
総 数	2,724	1,298	492	総 数	1,128	1,076	359
会 計 事 務 員	18	36	8	看 護 婦 人	9	17	2
集 金 人 員	—	—	—	写 真 工 人	7	2	2
一 般 事 務 員	57	135	50	会 計 事 務 員	44	44	16
販 売 店 員	109	19	6	集 金 人	—	2	—
接 客 (待), 給 仕 人	5	4	—	タ イ ピ ス ト	15	27	6
料 理 人	13	25	5	電 話 交 換 手	11	27	10
守 衛, 監 視 使	6	18	6	一 般 事 務 員	220	422	114
掃 除 人, 小 使	16	1	1	販 売 店 員	78	77	20
製 菓 工	14	8	1	家 事 手 伝	45	32	17
木 工	22	5	2	接 客 (待), 給 仕 人	5	7	6
印 刷 工	5	23	5	料 理 人	41	35	13
ゴ ム 製 品 成 型 工	30	2	—	理 髪・美 容 師	33	5	2
研 磨 工	3	10	10	掃 除 人	6	3	4
金 属 切 削 工 作 機 械 工	631	196	86	編 工	—	1	—
板 金 工	219	23	16	洋 服 仕 立 工	6	21	9
鋳 造 工	57	3	2	ミ シ ョ ン 縫 し し ょ う 工	29	12	3
製 罐 工	6	2	2	紙 製 品 製 造 工	8	2	1
溶 接 工, 鋸 切 断 工	255	27	19	ゴ ム 製 品 製 型 工	30	1	1
鍛 冶, 火 造, 熱 処 理 工	5	6	1	金 属 切 削 工 作 機 械 工	46	3	—
圧 延 工	—	1	—	電 気 機 器 組 立 工 (軽)	286	111	52
動 力 切 断, 打 抜, プ レ ス 工	78	13	16	精 密 機 器 組 立 工	35	51	12
電 気 技 能 者	5	8	2	塑 型 物 製 造 工	17	1	—
電 動 機・発 電 機 組 立 工 (重)	8	25	1	包 装 荷 造 工	86	46	22
其 他 の 電 気 機 器 組 立 工 (軽)	56	104	43	そ の 他	71	127	47
自 動 車 組 立 工	—	3	1				
精 密 機 器 組 立 工	91	16	13				
塑 型 物 製 造 工	59	16	8				
塗 装 工	155	14	3				
建 設 用 機 械 操 縦 工	—	1	—				
配 管 工, ガ ス 管 工, ス チ ー ム 管 工	10	2	1				
乗 用 四 輪 自 動 車 運 転 手	39	77	7				
貨 物 四 輪 自 動 車 運 転 手	212	51	42				
三 輪 自 動 車 運 転 手	5	3	1				
ク リ ー ニ ン グ 職	—	3	2				
包 装 荷 造 工	33	1	—				
ボ イ ラ ー マ ン	—	11	—				
据 付 機 械 起 重 機, 巻 上 機 運 転 士	2	4	2				
自 動 車 修 理 工	187	27	2				
ラ ジ オ・テ レ ビ 修 理 工	—	1	—				
土 工	9	4	7				
そ の 他	304	370	121				

103 日雇労働者事業別就労状況

(昭和37年～昭和38年)

年および月次	日雇求職 総延数	就 労 延 数							あぶれ数
		総 数	民間事業	官 公 事 業				その他	
				総 数	公共事業	失業対策 事業	簡易失業 対策事業		
昭和37年	452,767	438,374	202,596	235,778	59,797	148,825	10,271	16,885	3,533
38	417,963	401,545	184,814	216,731	72,774	136,939	71	6,947	5,356
1月	31,410	30,113	11,480	18,633	4,768	12,784	—	1,081	398
2	34,106	32,982	13,916	19,066	5,723	11,148	23	2,172	288
3	36,927	35,898	15,205	20,693	7,074	11,404	—	2,215	289
4	35,423	34,265	15,929	18,336	6,127	12,010	12	187	500
5	36,371	35,076	16,743	18,333	5,918	12,308	8	99	522
6	34,875	33,811	16,524	17,287	5,799	11,310	16	162	365
7	35,142	33,500	15,986	17,514	6,031	11,324	12	147	559
8	34,316	32,928	16,352	16,576	6,000	10,392	—	184	838
9	33,335	32,361	16,510	15,851	5,774	9,963	—	114	335
10	34,792	33,825	16,357	17,468	6,191	11,134	—	143	372
11	35,190	33,364	15,631	17,733	6,651	10,957	—	125	415
12	36,076	33,422	14,181	19,241	6,718	12,205	—	318	475

(注) 1 その他とは、臨時就労対策事業およびその他の官公事業をいう。  
2 あぶれ数とは、出頭あぶれ数に非番あぶれ数をプラスして計上したものである。

104 一般失業保険支給状況

(昭和37年～昭和38年)

(単位 円)

年および月次	受 給 者 実 人 員			失 業 保 険 金 支 給 金 額		
	総 数	男	女	総 数	男	女
昭和37年	3,112	1,069	2,042	396,429,354	166,195,297	230,234,057
38	3,800	1,327	2,473	540,706,449	224,172,472	316,533,977
1月	3,430	1,199	2,231	40,570,427	17,138,366	23,432,061
2	3,298	1,187	2,111	33,823,365	14,537,290	19,286,075
3	3,522	1,250	2,272	37,727,480	14,982,340	22,745,140
4	3,600	1,245	2,355	39,362,842	17,169,140	22,193,702
5	3,928	1,320	2,608	47,799,084	18,120,547	29,678,537
6	3,926	1,314	2,612	42,257,208	17,102,870	25,154,338
7	3,974	1,358	2,616	49,143,008	19,116,020	30,026,988
8	3,938	1,325	2,613	44,052,580	16,346,020	27,706,560
9	3,885	1,312	2,573	48,120,537	21,198,687	26,921,850
10	4,041	1,441	2,600	54,086,078	23,680,168	30,405,910
11	4,053	1,537	2,516	49,856,019	22,170,154	27,685,865
12	4,006	1,439	2,567	53,907,821	22,610,870	31,296,951

本表の「受給者実人員」の各年の数字は1カ月平均の実人員である。

105 日雇失業保険普通給付状況

(単位 円)

(昭和37年～昭和38年)

年および月次	受給者実人員 (1・2級)			失業保険金支給金額 (1・2級)		
	総数	男	女	総数	男	女
昭和 37 年	2,344	992	1,352	4,314,510	1,024,410	3,290,100
38	2,907	2,044	863	2,217,090	1,578,750	638,340
1 月	685	501	184	870,210	650,880	219,330
2	5	1	4	13,890	2,160	11,730
3	47	34	13	26,190	15,780	10,410
4	122	90	32	89,970	70,410	19,560
5	45	33	12	69,120	50,640	18,480
6	58	43	15	56,100	43,230	12,870
7	255	130	125	136,050	91,440	44,610
8	444	313	131	331,950	225,720	106,230
9	283	198	85	176,010	127,920	48,090
10	247	185	62	181,050	132,540	48,510
11	522	378	144	197,550	123,840	73,710
12	194	138	56	69,000	44,190	24,810

106 職業訓練生応募、入所、修了、就職状況

(昭和33年度～昭和37年度)

年度および種類	定員	応募者			入所者			応募者に対する割合	修了者		就職者	
		総数	昼	夜	総数	昼	夜		人員	入所者に対する割合	人員	修了者に対する割合
昭和 33 年	1,500	5,991	4,270	1,721	1,761	1,382	379	29.4	1,543	87.6	1,519	98.5
34	1,525	4,724	3,556	1,168	1,678	1,327	351	35.5	1,473	87.8	1,456	98.8
35	1,035	2,604	1,714	890	1,029	823	206	39.5	945	91.8	943	99.8
36	1,045	2,408	1,695	713	1,130	874	256	46.9	1,043	92.3	1,034	99.1
37	925	1,617	878	739	845	566	279	52.3	702	83.1	680	96.9
自動車整備	195	679	341	338	216	156	60	31.8	162	75.0	152	93.8
機械	70	151	80	71	77	51	26	51.0	62	80.5	62	100.0
熔接	140	142	51	91	97	40	57	68.3	96	99.0	96	100.0
木工	20	22	22	—	16	16	—	72.7	13	81.3	13	100.0
塗装	50	55	34	21	38	23	15	69.1	27	81.3	27	100.0
電気工	60	99	38	61	55	23	32	55.6	43	78.2	43	100.0
タイヤ張	20	28	28	—	25	25	—	89.3	12	48.0	10	83.3
ブロック建築	60	49	49	—	32	32	—	65.3	26	81.3	26	100.0
二輪自動車整備	90	95	49	46	79	49	30	83.2	77	97.5	73	94.8
電気機器修理	50	79	37	42	56	34	22	70.9	48	85.7	48	100.0
配管	50	50	50	—	42	42	—	84.0	27	64.3	27	100.0
電子機器組立	90	126	57	69	82	45	37	65.1	79	96.3	74	93.7
無線技術	30	42	42	—	30	30	—	71.4	30	100.0	29	96.7

(注) 品川、大井、荏原訓練所の3カ所分を集計したものである。  
昭和35年度より大井訓練所は大田訓練所と改称、大田区へ移転。

107 雇用収入者の産業別1人当り年間平均収入額

(昭和37年11月1日)

(単位 円)

産 業	総 額	主たる仕事による収入	従たる仕事による収入	そ の 他 の 収 入							
				総 額	株式の配当	預貯金 利 子	賃貸料	年金、 恩給	生 活 扶 助 費	その他	
全 産 業	402,531	385,771	2,529	14,231	3,342	747	7,046	934	110	2,052	
A 農 業	227,500	269,500	8,000	—	—	—	—	—	—	—	
B 林 業、狩 猟 業	414,750	405,167	4,583	5,000	4,167	833	—	—	—	—	
C 漁 業、水産養殖業	420,524	388,905	12,762	18,857	95	—	13,857	—	4,000	905	
D 鉱 業	498,258	493,000	—	5,258	3,000	323	—	1,290	—	645	
E 建 設 業	413,938	398,463	1,563	18,912	2,307	605	7,939	1,396	395	1,270	
F 製 造 業	372,891	359,595	1,860	11,436	3,173	796	5,396	545	109	1,417	
G 卸売業、小売業	375,827	352,863	1,847	21,117	5,340	880	12,398	455	115	1,929	
H 金 融 保 険 業	491,124	479,237	3,872	8,015	3,426	966	2,160	920	—	543	
I 不 動 産 業	472,568	416,045	6,793	49,730	15,324	928	25,027	5,748	—	2,703	
J 運 輸 通 信 業	484,053	471,201	2,361	10,491	3,344	516	4,891	878	—	862	
K 電 気、ガ ス、水 道 業	558,900	554,180	—	4,720	4,350	220	—	—	—	150	
L サ ー ビ ス 業	392,475	370,994	5,081	16,400	1,917	719	5,653	2,296	11	5,804	
M 公 務	487,882	472,801	2,635	12,446	781	491	8,277	936	—	1,961	
臨 時、日 雇 者	151,403	137,417	2,347	11,639	—	125	6,667	903	2,500	1,444	

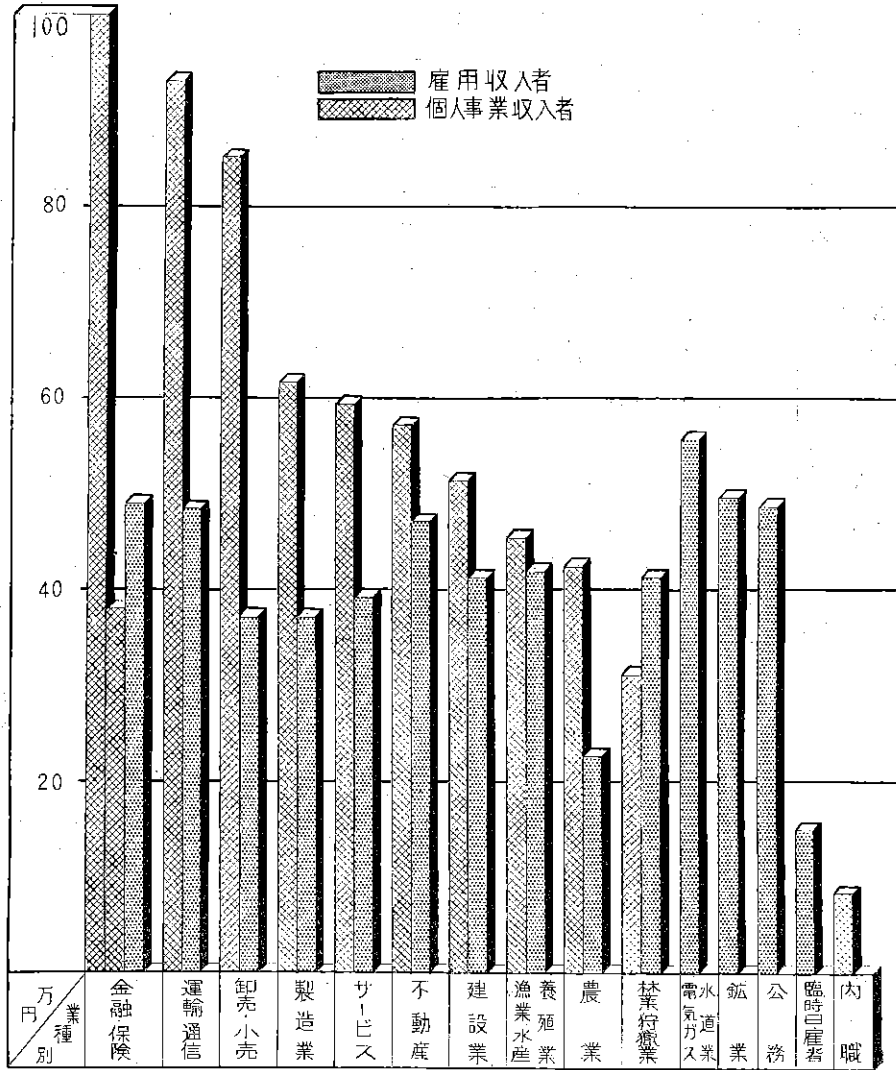
108 個人事業収入者の産業別1人当り年間平均収入額

(昭和37年11月1日)

(単位 円)

産 業	総 額	主たる仕事による収入	従たる仕事による収入	そ の 他 の 収 入							
				総 額	株式の配当	預貯金 利 子	賃貸料	年金、 恩給	生 活 扶 助 費	その他	
全 産 業	647,349	614,412	5,723	27,214	2,707	1,449	18,217	1,466	395	2,980	
A 農 業	425,280	344,005	12,575	68,700	4,295	4,055	41,005	1,585	—	17,760	
B 林 業、狩 猟 業	312,000	269,625	42,375	—	—	—	—	—	—	—	
C 漁 業、水産養殖業	454,750	351,938	3,938	98,875	—	—	90,625	7,500	—	750	
D 鉱 業	—	—	—	—	—	—	—	—	—	—	
E 建 設 業	515,892	492,493	3,413	19,986	235	667	17,901	—	770	413	
F 製 造 業	618,253	601,496	2,365	14,392	1,276	302	10,831	824	106	1,053	
G 卸売業、小売業	853,279	823,123	5,119	25,037	3,790	2,014	17,334	677	—	1,222	
H 金 融、保 険 業	1,380,400	1,366,000	—	14,400	—	—	14,400	—	—	—	
I 不 動 産 業	573,307	503,729	9,000	60,578	536	2,400	45,813	4,286	850	6,693	
J 運 輸 通 信 業	932,444	895,916	16,944	19,584	—	4,167	15,278	—	—	139	
K 電 気、ガ ス、水 道 業	—	—	—	—	—	—	—	—	—	—	
L サ ー ビ ス 業	594,234	564,342	7,429	22,463	3,834	578	12,370	2,697	130	2,854	
内 職	83,364	64,754	519	18,091	370	812	6,702	3,149	4,500	2,558	

雇用収入者及び個人事業収入者の産業別一人当たり平均年間収入額



昭和37年11月1日現在で過去1年間の都民所得の実態を調査した、東京都個人経済力調査の結果を集録したものである。この調査は都内1,000調査区を標本抽出したもの平均収入額である。調査区によってその収入の高低が大変激しくなっており、調査範囲において雇用収入では電気、ガス、水道業、鉱業、金融業、個人事業収入では金融業、運輸通信業の収入が多い。