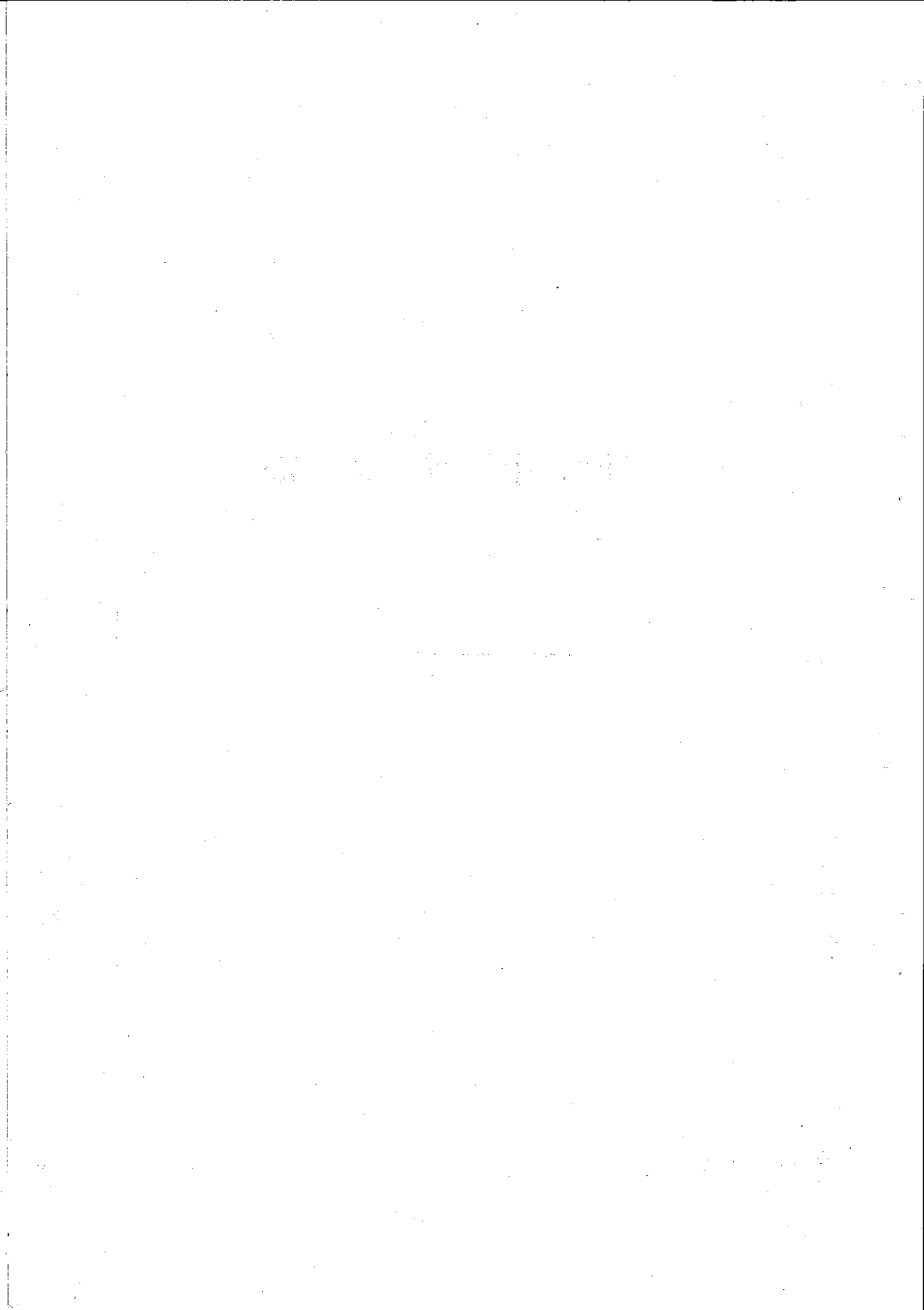


## 14. 区 営 施 設



## 109 文化会館 利用状況

(昭和35年～昭和38年)

年および月次	総 数	公 会 堂	会 議 室	小 ホ ール	講 習 室	挙 式 数
昭 和 35 年	3,147	437	658	324	773	955
36	3,520	454	687	413	836	1,130
37	3,634	528	602	458	933	1,113
38	3,946	519	684	421	1,043	1,279
1 月	261	34	44	27	95	61
2	303	37	49	41	79	97
3	287	62	28	—	12	185
4	358	34	52	38	36	198
5	359	49	68	46	40	156
6	206	40	47	41	48	30
7	245	28	61	31	124	1
8	145	—	34	18	89	4
9	325	37	65	47	140	36
10	601	75	94	44	176	212
11	553	72	87	49	126	219
12	303	51	55	39	78	80

## 110 児童会館 利用状況

(単位 円)

(昭和35年～昭和38年)

年および月次	総 数		大 崎		品 川		大 井		荏 原	
	件 数	使 用 料	件数	使用料	件数	使用料	件数	使用料	件数	使用料
昭 和 35 年	1,112	740,400	491	332,550	—	—	154	82,950	467	324,900
36	1,656	1,075,200	714	540,000	162	97,850	211	75,800	569	361,550
37	1,329	628,750	13	5,450	192	49,250	290	105,000	834	469,050
38	985	637,950	—	—	158	40,450	234	118,500	593	479,000
1 月	80	56,100	—	—	10	400	5	1,400	65	54,300
2	66	30,650	—	—	12	800	11	2,900	43	26,950
3	82	47,500	—	—	17	2,800	8	2,400	57	42,300
4	65	43,500	—	—	20	8,600	12	9,000	33	25,900
5	93	58,550	—	—	18	4,650	27	14,000	48	39,900
6	84	51,950	—	—	20	4,950	21	12,400	43	34,600
7	84	56,200	—	—	11	2,100	26	16,900	47	37,200
8	62	33,700	—	—	9	2,200	22	8,700	31	22,800
9	108	67,850	—	—	17	3,850	38	16,500	53	47,500
10	103	83,450	—	—	3	1,000	24	12,600	76	69,850
11	86	50,150	—	—	13	2,700	23	9,100	50	38,350
12	72	58,350	—	—	8	6,400	17	12,600	47	39,350

(注) 大崎児童会館は37年1月19日区画整理のため閉館。

## 111 福祉センター利用状況

(単位 円)

(昭和35年～昭和38年)

年および月次	総 数		品 川		大 井		荏 原	
	件 数	使 用 料	件 数	使 用 料	件 数	使 用 料	件 数	使 用 料
昭和35年	172	53,600	172	53,600	—	—	—	—
36	316	75,550	316	75,550	—	—	—	—
37	613	155,700	448	101,100	165	54,600	—	—
38	911	371,100	379	104,600	468	224,650	64	41,850
1 月	71	25,300	43	9,350	28	15,950	—	—
2	78	29,050	39	10,400	39	18,650	—	—
3	96	37,350	38	8,500	58	28,850	—	—
4	81	32,250	34	8,500	42	21,350	5	2,400
5	81	38,300	38	10,250	38	23,550	5	4,500
6	67	32,600	25	7,700	32	18,700	10	6,200
7	79	31,600	36	9,200	38	18,200	5	4,200
8	59	26,250	23	6,600	29	16,650	7	3,000
9	91	35,950	35	11,900	40	15,300	16	8,750
10	68	24,950	22	7,050	40	11,900	6	6,000
11	81	31,150	25	7,550	50	20,000	6	3,600
12	59	26,350	21	7,600	34	15,550	4	3,200

(注) 荏原福祉センターは38年4月1日より開館。

## 112 敬老会館利用状況

(単位 円)

(昭和37年～昭和38年)

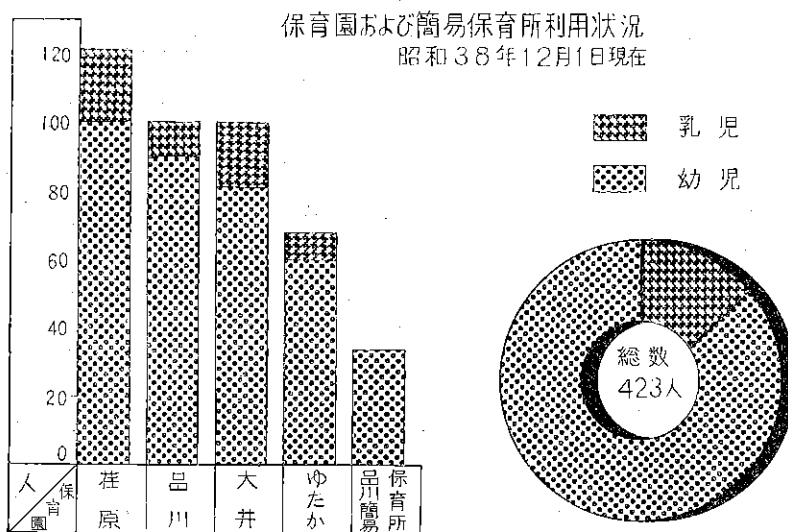
年および月次	総 数		五 反 田 敬 老 会 館		ゆ た か 敬 老 会 館	
	件 数	使 用 料	件 数	使 用 料	件 数	使 用 料
昭和37年	196	47,700	111	25,700	85	22,000
38	244	66,800	127	34,500	117	32,300
1 月	33	8,600	25	6,000	8	2,600
2	18	4,700	5	1,200	13	3,500
3	17	4,600	9	2,200	8	2,400
4	32	9,200	16	4,100	16	5,100
5	28	7,800	17	4,900	11	2,900
6	17	5,000	8	2,400	9	2,600
7	12	3,100	6	1,800	6	1,300
8	11	3,300	9	2,600	2	700
9	25	6,900	10	2,700	15	4,200
10	15	4,000	8	2,400	7	1,600
11	23	6,600	8	2,400	15	4,200
12	13	3,000	6	1,800	7	1,200

### 113 保育園および簡易保育所利用状況

(昭和38年)

	総 数			品 川			大 井			荏 原			ゆ た か			品川簡易保育所 幼 児
	総数	乳児	幼児	総数	乳児	幼児	総数	乳児	幼児	総数	乳児	幼児	総数	乳児	幼児	
定 員	395	75	320	100	15	85	100	25	75	125	25	100	70	10	60	50
1 月	343	44	299	100	13	87	100	20	80	77	1	76	66	10	56	41
2	344	44	300	100	13	87	100	20	80	77	1	76	67	10	57	41
3	344	44	300	98	13	85	100	20	80	77	1	76	69	10	59	41
4	388	73	315	100	15	85	100	24	76	122	24	98	66	10	56	32
5	387	71	316	100	15	85	100	24	76	122	22	100	65	10	55	32
6	389	71	318	100	15	85	100	24	76	124	22	102	65	10	55	32
7	390	65	325	100	13	87	100	21	79	125	21	104	65	10	55	32
8	390	60	330	100	10	90	100	20	80	124	20	104	66	10	56	32
9	390	58	332	99	9	90	99	20	79	124	19	105	68	10	58	32
10	392	57	335	100	10	90	100	19	81	123	20	103	69	8	61	36
11	388	57	331	100	10	90	100	19	81	121	21	100	67	7	60	36
12	389	58	331	100	10	90	100	19	81	121	21	100	68	8	60	34

(注) 定員は昭和38年4月1日現在



品川区には現在品川、大井、荏原、ゆたかと4ヶ所の保育園と品川簡易保育所があり、各保育園保育所共に乳児、幼児のための施設として十分利用されている。

### 114 野球場・庭球場・弓道場利用状況

(単位 円)

(昭和34年～昭和38年)

年および月次	総 数		野 球 場		庭 球 場		弓 道 場	
	回 数	使 用 料	回 数	使 用 料	回 数	使 用 料	回 数	使 用 料
昭和34年	964	360,000	964	360,000	—	—	—	—
35	1,007	327,900	1,007	327,900	—	—	—	—
36	1,267	307,240	851	280,200	36	15,900	380	11,140
37	3,252	417,900	932	284,800	177	72,800	2,143	60,300
38	2,438	437,140	888	319,400	153	75,350	1,397	42,390
1 月	131	4,780	—	—	—	—	131	4,780
2	111	3,200	—	—	—	—	111	3,200
3	224	33,020	77	29,100	—	—	147	3,920
4	224	36,650	85	24,300	18	8,950	121	3,400
5	225	51,780	101	38,300	18	9,200	106	4,280
6	218	41,750	81	29,500	14	7,200	123	5,050
7	287	58,080	160	47,700	12	7,100	115	3,280
8	289	47,880	117	36,800	12	6,900	160	4,180
9	249	54,690	102	42,300	20	9,850	127	2,540
10	230	60,790	108	47,400	30	11,550	92	1,840
11	175	38,780	54	23,000	26	12,900	95	2,880
12	75	5,740	3	1,000	3	1,700	69	3,040

### 115 体 育 館 利 用 状 況

(単位 円)

(昭和35年～昭和38年)

年および月次	総 数		有 料		無 料		使用料収入額
	回 数	人 数	回 数	人 数	回 数	人 数	
昭和35年	422	66,990	185	22,480	237	44,510	498,630
36	598	72,572	429	45,696	169	26,876	849,515
37	583	46,598	427	25,391	156	21,207	913,890
38	621	48,141	503	34,951	118	13,190	973,635
1 月	45	3,781	28	1,989	17	1,792	46,730
2	52	5,550	43	4,328	9	1,222	73,790
3	29	2,036	20	1,016	9	1,020	36,700
4	84	3,180	74	2,650	10	530	165,790
5	41	2,760	38	2,410	3	350	74,090
6	52	3,799	36	2,039	16	1,760	64,525
7	65	4,635	55	3,825	10	810	121,540
8	52	3,255	34	1,365	18	1,890	66,605
9	53	5,954	45	3,648	8	2,306	82,650
10	46	5,046	42	4,686	4	360	83,535
11	56	4,728	50	4,228	6	500	94,720
12	46	3,417	38	2,767	8	650	62,960

# 116 図書館利用状況

(1) 本館

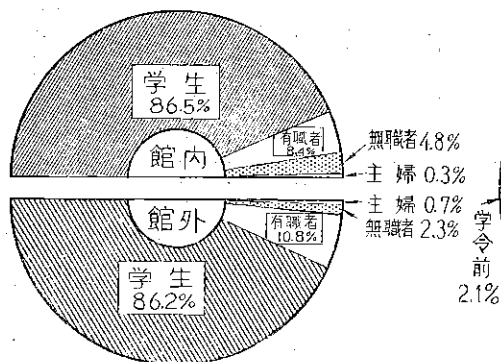
(昭和34年~昭和36年)

年および月次	総数	館内閲覧					館外貸出					開館日数	一日平均	前年比
		総数	学生	有職者	主婦	無職者	総数	学生	有職者	主婦	無職者			
昭和 34 年	50,360	40,141	30,285	3,560	13,628	10,219	6,580	2,814	322	503	289	174.3	...	
35	42,005	33,160	25,372	2,653	13,512	8,845	5,651	2,351	317	526	291	144.3	83.4	
36	33,008	27,109	20,492	2,812	7,379	5,899	3,437	1,942	183	337	298	110.8	78.6	
37	17,371	13,962	10,206	2,000	18,173	3,409	1,797	1,176	203	233	283	61.4	52.6	
38	68,979	55,293	47,830	4,647	144,265	13,706	11,818	1,481	91	316	257	268.4	397.1	
1 月	1,187	901	623	139	—	139	286	153	90	14	29	22	65.5	50.1
2	1,571	1,218	823	238	2	155	353	197	108	18	30	24	65.5	48.2
3	1,465	1,046	754	157	—	135	419	265	110	14	30	26	56.3	52.5
4	1,089	761	470	174	5	112	328	191	109	9	19	25	43.6	93.2
5	1,100	827	586	123	1	117	273	142	99	6	26	25	44.0	374.1
6	247	247	175	41	—	31	—	—	—	—	—	8	30.9	34.3
7	4,292	2,959	2,640	229	6	84	1,333	1,284	38	2	9	7	613.1	395.6
8	16,475	13,066	11,664	994	13	395	3,409	3,198	168	2	41	26	633.7	1,207.8
9	10,895	8,355	7,283	646	26	400	2,540	2,332	177	1	30	23	473.7	967.6
10	10,599	7,964	6,899	660	34	371	2,635	2,415	185	5	30	26	407.7	916.1
11	8,989	7,889	6,775	690	33	391	1,100	853	204	8	35	22	408.6	1,034.4
12	11,070	10,040	9,138	556	24	322	1,030	768	193	12	37	23	481.3	946.2

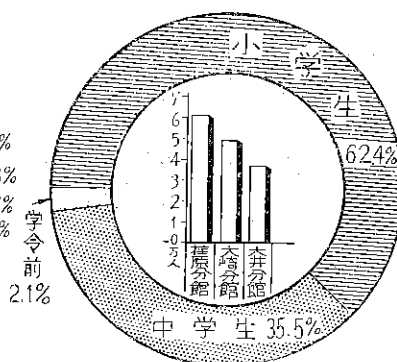
本館については6月11日より休館、7月23日より開館。

## 図書館利用状況

### 本館利用状況



### 分館利用状況



利用者の中では館内、館外共に学生が86%以上も占めているが、有職者その他の利用が少ない。設備もよく、蔵書数も多いので、一般の人の利用が望まれる。

## (2) 分館

(昭和34年~昭和38年)

年および月次	分館 総数							
	総数	館内				館外		
		総数	学令前	小学生	中学生	総数	小学生	中学生
昭和34年	124,562	92,385	4,187	61,274	26,924	32,177	15,751	16,426
35	158,406	111,255	722	76,924	33,609	47,151	23,951	23,200
36	131,171	94,300	2,069	56,563	35,668	36,871	16,074	20,797
37	127,941	83,734	1,369	53,772	28,593	44,207	30,978	13,229
38	146,395	103,743	2,987	61,449	39,307	42,652	29,935	12,717
1月	10,227	7,015	244	4,507	2,264	3,212	2,430	782
2	13,245	8,696	241	5,574	2,881	4,549	3,591	958
3	15,047	10,104	316	6,713	3,075	4,943	3,855	1,088
4	12,913	8,903	302	5,354	3,247	4,010	2,616	1,394
5	12,030	8,492	224	4,940	3,328	3,538	2,485	1,053
6	12,166	8,694	243	5,093	3,358	3,472	2,623	849
7	12,989	9,619	304	5,749	3,566	3,370	2,398	972
8	10,675	7,134	255	4,402	2,477	3,541	2,196	1,345
9	10,973	8,326	264	4,521	3,541	2,647	1,633	1,014
10	11,628	9,000	196	4,809	3,995	2,628	1,714	914
11	12,861	9,167	213	5,070	3,884	3,694	2,363	1,331
12	11,641	8,593	185	4,717	3,691	3,048	2,031	1,017

年および月次	大崎分館						大井分館						荏原分館					
	総数	館内	館外	開館日数	一日平均	前年比	総数	館内	館外	開館日数	一日平均	前年比	総数	館内	館外	開館日数	一日平均	前年比
34年	56,371	39,616	16,755	290	194.4	...	28,151	22,651	5,500	290	97.1	...	40,040	30,118	9,922	281	142.5	...
35	56,598	40,883	15,715	293	193.2	100.4	49,883	35,500	14,383	293	170.2	177.2	51,925	34,872	17,053	293	177.2	129.7
36	55,401	42,152	13,249	292	189.7	97.9	34,346	27,107	7,239	291	118.0	68.9	41,424	25,041	16,383	292	141.9	79.8
37	49,554	34,620	14,934	277	178.9	89.4	35,444	24,903	10,541	290	122.2	103.2	42,943	24,211	18,732	289	148.6	103.7
38	49,110	37,798	11,312	271	181.9	99.1	36,658	23,836	12,822	286	128.2	103.4	60,627	42,109	18,518	286	212.0	141.2
1月	4,013	2,880	1,133	22	182.4	293.3	2,741	1,830	911	22	124.0	149.0	3,473	2,305	1,168	22	158.9	155.2
2	5,269	3,552	1,717	24	219.5	96.1	3,647	2,369	1,278	24	152.0	130.5	4,329	2,775	1,554	24	180.4	117.8
3	4,433	2,986	1,447	26	170.5	120.9	5,115	3,451	1,664	26	196.8	180.2	5,499	3,667	1,832	26	211.4	144.3
4	4,557	3,443	1,114	25	182.3	97.2	3,210	2,047	1,163	25	128.3	136.6	5,146	3,413	1,733	25	205.8	143.2
5	4,558	3,497	1,061	25	182.3	91.8	2,763	1,756	1,007	25	110.5	129.9	4,709	3,239	1,470	25	188.3	145.5
6	4,418	3,387	1,031	22	200.5	75.4	2,763	1,730	1,033	22	125.5	81.3	4,985	3,577	1,408	22	225.9	120.2
7	4,622	3,854	768	26	177.7	100.3	3,182	1,999	1,183	26	122.4	80.6	5,185	3,766	1,419	26	200.8	117.2
8	586	504	82	6	97.5	17.5	3,679	2,348	1,331	26	141.0	93.5	6,410	4,282	2,128	26	247.0	155.0
9	3,546	3,086	460	23	154.1	97.5	2,142	1,375	767	23	93.0	101.0	5,285	3,865	1,420	23	229.9	244.1
10	5,244	4,409	835	26	201.6	115.7	2,043	1,339	704	21	97.2	74.5	4,341	3,252	1,089	21	206.9	121.4
11	4,437	3,425	1,012	23	192.9	115.4	2,637	1,738	899	23	114.5	66.6	5,787	4,004	1,783	23	251.5	140.9
12	3,427	2,775	652	23	148.8	96.5	2,736	1,854	882	23	118.9	80.6	5,478	3,964	1,514	23	238.3	142.9

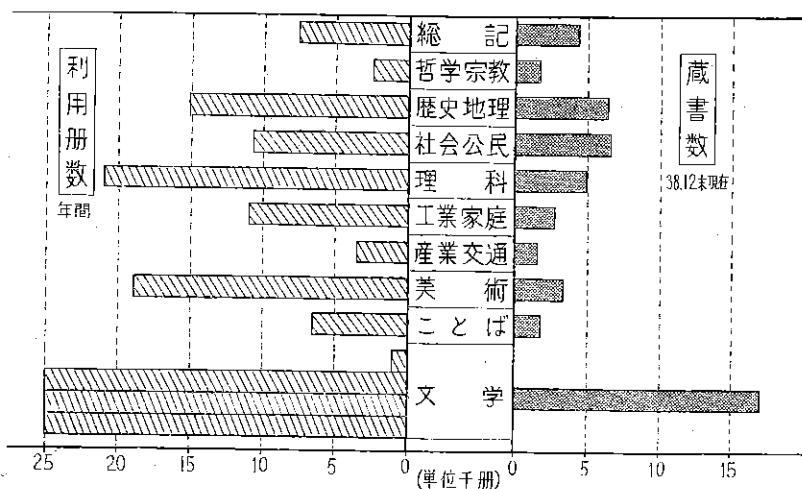


# 117 分類別蔵書数および利用冊数

(昭和34年～昭和38年)

年および 蔵書数	総 数					本 館		大井分館		大崎分館		荏原分館	
	蔵書数	百分比	利用冊数	百分比	一日平均 利用冊数	蔵書数	利用冊数	蔵書数	利用冊数	蔵書数	利用冊数	蔵書数	利用冊数
昭和34年	38,448	—	132,076	—	459.4	22,056	41,199	5,401	26,672	5,436	31,303	5,555	32,902
35	41,566	—	141,064	—	482.3	23,760	31,279	5,868	40,049	5,902	31,505	6,036	38,231
36	44,289	—	116,614	—	397.6	25,109	22,078	6,314	31,296	6,371	29,685	6,495	33,555
37	47,685	—	128,953	—	452.8	27,361	11,509	6,849	31,759	6,467	37,018	7,008	48,667
38	50,312	100.0	172,963	100.0	637.7	29,540	32,687	7,165	33,860	6,708	34,263	6,899	72,153
総 記	4,332	8.6	7,612	4.4	27.7	2,672	2,859	512	1,421	596	821	552	2,511
哲学・宗教	1,704	3.4	2,442	1.4	8.9	1,404	739	101	834	102	292	97	577
歴史・地理	6,441	12.8	15,118	8.7	55.0	3,281	3,971	1,020	2,254	1,070	2,498	1,070	6,395
社会・公民	6,634	13.2	10,645	6.2	38.7	5,834	2,516	266	4,833	263	772	271	2,524
理 科	4,957	9.9	21,119	12.2	76.8	2,155	6,024	992	5,686	932	2,434	878	6,975
工業・家庭	2,742	5.4	10,879	6.3	39.6	1,956	1,531	276	1,063	258	2,116	252	6,169
産業・交通	1,456	2.9	3,544	2.0	12.9	1,069	475	134	736	126	455	127	1,678
美 術	3,336	6.6	18,941	11.0	68.9	1,911	1,566	469	3,396	497	5,294	459	8,685
こ と ば	1,659	3.3	6,662	3.9	24.2	932	4,115	237	882	240	355	250	1,310
文 学	17,051	33.9	76,001	43.9	276.4	8,326	8,891	3,158	12,755	2,624	19,226	2,943	35,129

## 分類別蔵書数および利用冊数



蔵書数も毎年 3,000冊づつ増加しており38年末では50,312冊となった。これにつれて利用冊数が増えてきている、38年においては一日平均 638冊が利用されている。なかでも文学は一般に親しまれているため利用冊数も非常に多い、蔵書の回転率では美術の 5.7, 文学の 4.5, 理科の 4.3となっている。

### 118 団体貸出・青少年母親文庫の蔵書数および利用冊数

(昭和36年～昭和38年)

年および月次	総 数		団体貸出(本館)		青少年および母親文庫(各分館)				
	蔵書数	利用冊数	蔵書数	利用冊数	総 数		利 用 冊 数		
					蔵書数	利用冊数	大崎分館	大井分館	荏原分館
昭和36年	2,290	6,697	713	1,296	1,577	5,401	3,854	614	933
37	3,973	9,350	1,340	2,068	2,633	7,282	4,121	1,340	1,821
38	4,989	10,549	1,998	2,244	2,991	8,305	4,023	1,273	3,009
1月	4,045	790	1,400	114	2,645	676	400	103	173
2	4,067	753	1,404	31	2,663	722	421	102	199
3	4,093	947	1,407	110	2,686	837	454	129	254
4	4,219	915	1,515	125	2,704	790	390	144	256
5	4,230	942	1,520	237	2,710	705	329	131	245
6	4,334	713	1,520	104	2,814	609	290	110	209
7	4,339	815	1,525	40	2,814	775	300	152	323
8	4,339	980	1,525	304	2,814	676	159	198	309
9	4,424	752	1,597	110	2,827	642	302	53	287
10	4,534	931	1,602	285	2,932	646	350	55	241
11	4,657	1,021	1,684	308	2,973	713	369	49	295
12	4,989	990	1,998	476	2,991	514	249	47	218

### 119 日光林間学園利用状況

(昭和38年度)

年および月別	総 数	一 般 者	修学旅行者	夏季施設者
昭和38年度	13,107	3,250	5,093	4,764
4月	152	152	—	—
5	1,630	158	1,492	—
6	1,059	249	810	—
7	1,777	49	—	1,728
8	3,161	125	—	3,036
9	2,390	114	2,276	—
10	1,684	1,169	515	—
11	398	398	—	—
12	153	153	—	—
1	263	263	—	—
2	122	122	—	—
3	298	298	—	—

使用者数は延日数とし休けい者を除いた。