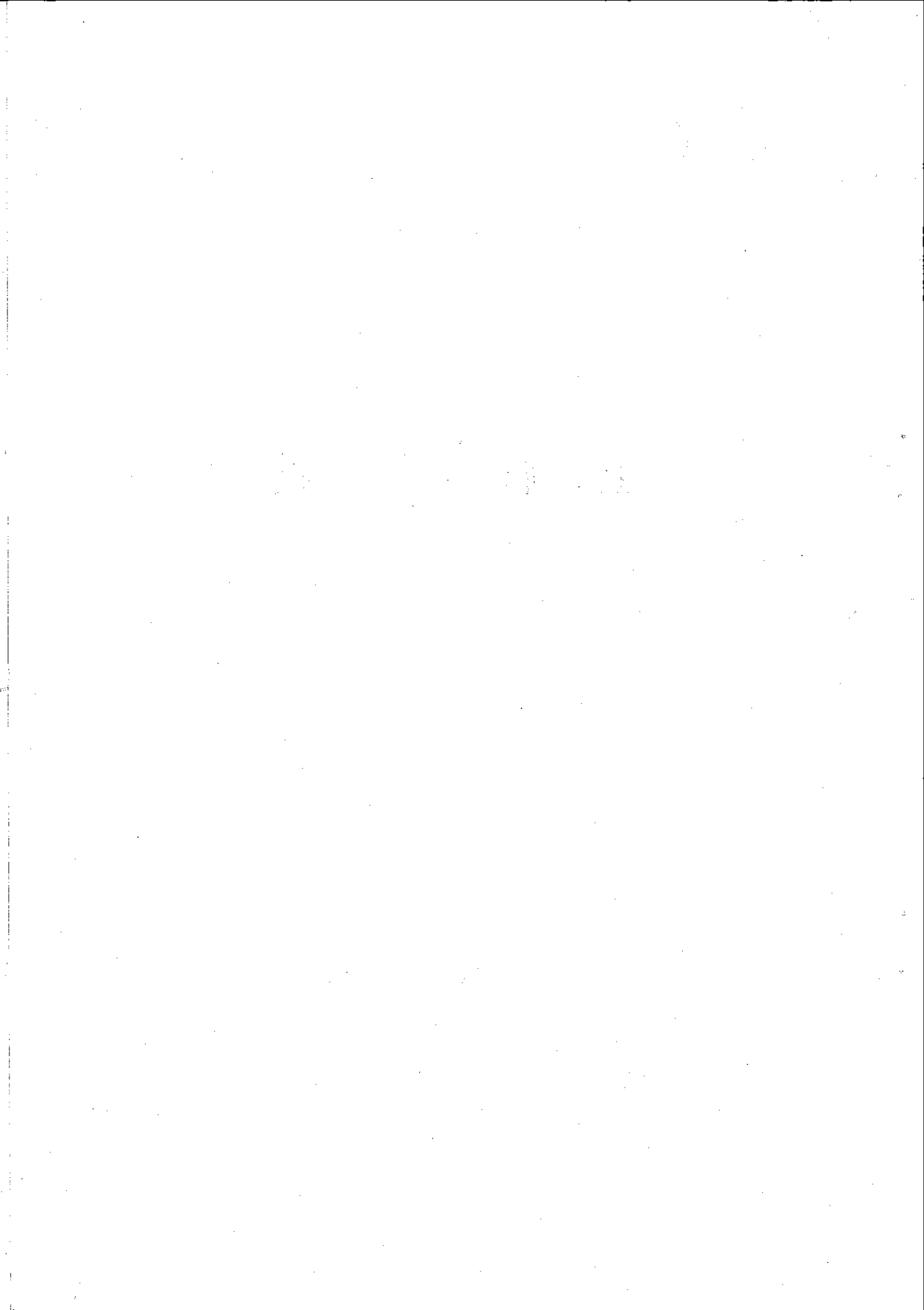


17. 物 価



133 主 要 指 標

(昭和21年～昭和38年)

年 次	消 費 者 物 価 指 数 (昭和35年平均 = 100)		東京小売物価指数 (昭和27年平均 = 100)	東京卸売物価指数 (昭和30年平均 = 100)
	全 都 市	東 京		
昭和21年 平均	14.0	15.4	—	—
22	30.1	33.3	—	—
23	55.0	57.6	—	—
24	72.6	72.2	—	—
25	67.6	67.1	—	—
26	78.7	77.9	—	—
27	82.6	81.1	100.0	—
28	88.0	87.2	103.5	—
29	93.7	92.0	106.9	—
30	92.7	90.7	102.4	100.0
31	93.0	91.5	102.1	104.2
32	95.9	94.2	104.4	105.4
33	95.5	95.1	103.2	98.7
34	96.5	96.4	102.9	99.7
35	100.0	100.0	105.7	100.4
36	105.3	105.2	110.9	103.5
37	112.5	112.2	115.2	101.9
38	121.0	121.2	118.0	—

(注) 全都市とは次の28都市をいう。

東京都	横浜市	名古屋市	京都市	大阪市	神戸市	札幌市	帯広市
青森市	仙台市	高崎市	千葉市	富山市	甲府市	松本市	岐阜市
松阪市	大津市	奈良市	鳥取市	広島市	別府市	徳島市	今治市
福岡市	長崎市	都城市	鹿児島市				

134 東 京 消 費

(昭和35年=100)

年 次	総 合	食 料	穀 類	その 他の 食料	魚 介	肉 類	乳 卵	野 菜	乾 物	加 工 食 品	調 味 料	菓 子 果 物	酒 類
昭和22年平均	33.3	42.5	41.0	43.5	35.5	56.0	76.9	27.6	23.7	54.1	35.1	91.0	39.9
23	57.6	67.4	71.0	64.8	53.8	88.1	129.3	36.6	35.8	86.3	45.8	124.9	101.3
24	72.2	79.8	69.9	86.5	77.9	87.6	129.7	63.6	59.0	98.1	58.7	147.9	118.9
25	67.1	70.6	67.0	72.9	73.0	64.8	95.0	46.9	45.9	82.5	61.0	112.5	124.9
26	77.9	82.0	76.0	85.9	86.9	74.3	98.7	67.3	48.9	87.1	89.1	100.1	106.6
27	81.1	83.5	81.3	85.3	83.7	74.2	98.9	62.9	49.5	84.6	94.1	100.7	114.3
28	87.2	89.6	92.0	88.6	87.7	78.1	105.7	74.0	61.6	88.9	90.2	98.8	101.1
29	92.0	96.0	98.1	95.3	88.9	85.6	104.9	82.1	69.4	97.8	98.8	109.8	101.4
30	90.7	92.6	94.7	91.8	86.1	83.1	97.0	76.0	70.3	97.0	97.6	103.7	102.2
31	91.5	92.5	90.9	98.2	93.5	80.6	103.8	79.3	71.3	94.6	94.2	104.5	102.0
32	94.2	95.7	95.3	96.0	96.9	82.2	102.8	89.9	78.5	96.9	100.9	100.6	101.8
33	95.1	96.3	99.7	94.8	94.4	80.8	98.2	86.8	97.3	96.4	98.6	101.1	100.1
34	96.4	96.6	99.1	95.5	91.2	84.2	97.2	94.4	95.2	97.6	97.2	100.6	99.7
35	100.0	100.0	100.0	100.0	100.0	100.0	100.0	100.0	100.0	100.0	100.0	100.0	100.0
36	105.2	105.8	101.7	107.2	109.3	105.4	102.6	122.2	97.5	108.8	103.8	105.9	102.7
37	112.2	113.3	102.8	116.8	115.5	108.8	108.6	143.2	102.6	126.2	105.6	121.9	97.1
38	121.1	124.3	113.0	128.0	137.3	122.4	111.9	158.8	107.4	143.3	111.0	133.1	95.0

者 物 価 指 数

(昭和22年~昭和38年)

飲 料	住 居	家 賃・ 地代	住 宅 修繕	水 道 料	家 具 什器	光 熱	被 服	雑 費	保 健 衛 生	交 通 通 信	教 育	文 房 具	教 養 娛 楽	た ば こ
28.1	22.6	6.5	40.1	16.5	44.2	19.7	56.7	13.8	19.1	8.3	10.7	31.1	7.6	51.0
64.9	37.9	11.0	76.7	35.8	67.9	39.3	100.2	34.1	46.2	27.9	25.3	70.9	19.6	106.9
86.0	47.2	16.8	74.9	58.7	83.9	52.1	133.1	49.9	61.7	52.5	34.6	96.2	31.4	125.9
90.4	48.3	23.1	68.2	65.0	78.4	59.0	106.7	53.0	57.6	58.8	35.7	103.9	36.5	125.8
89.4	58.3	30.7	75.7	65.0	99.1	66.7	121.0	63.6	79.4	59.9	41.0	122.1	52.0	105.4
90.5	62.6	33.5	80.0	83.3	99.9	79.9	103.8	74.2	87.0	79.8	52.0	119.6	65.6	101.6
92.1	68.1	42.0	83.7	83.3	98.6	89.2	102.4	82.3	93.4	81.8	68.1	108.5	75.7	101.6
99.1	72.3	48.7	87.7	83.3	95.8	90.6	102.5	86.1	96.2	83.9	75.3	106.0	87.3	101.6
98.6	75.4	54.1	86.1	83.3	95.6	92.0	98.9	88.0	95.2	83.9	77.9	101.8	85.7	101.6
98.4	81.2	61.6	93.7	100.0	96.4	92.3	99.3	89.5	95.6	95.8	79.7	100.1	84.7	100.3
97.8	84.4	67.4	94.9	100.0	97.8	97.6	100.0	91.2	96.4	92.6	83.7	100.0	86.5	100.0
97.4	88.6	79.5	91.2	100.0	96.8	95.7	98.9	93.4	98.1	97.8	89.3	100.3	88.6	100.0
98.4	95.3	93.6	93.1	100.0	97.9	94.3	98.1	95.9	98.2	99.4	90.7	100.3	94.4	100.0
100.0	100.0	100.0	100.0	100.0	100.0	100.0	100.0	100.0	100.0	100.0	100.0	100.0	100.0	100.0
101.0	105.2	105.0	114.6	107.0	101.8	102.6	103.1	105.5	103.1	105.6	109.7	101.0	106.2	100.0
110.1	109.2	108.3	125.1	116.7	103.5	105.0	109.1	114.3	111.4	111.1	124.4	102.4	115.3	100.0
116.3	113.6	118.2	131.6	116.7	104.6	104.9	116.3	123.5	114.7	113.3	140.5	104.3	129.9	100.0

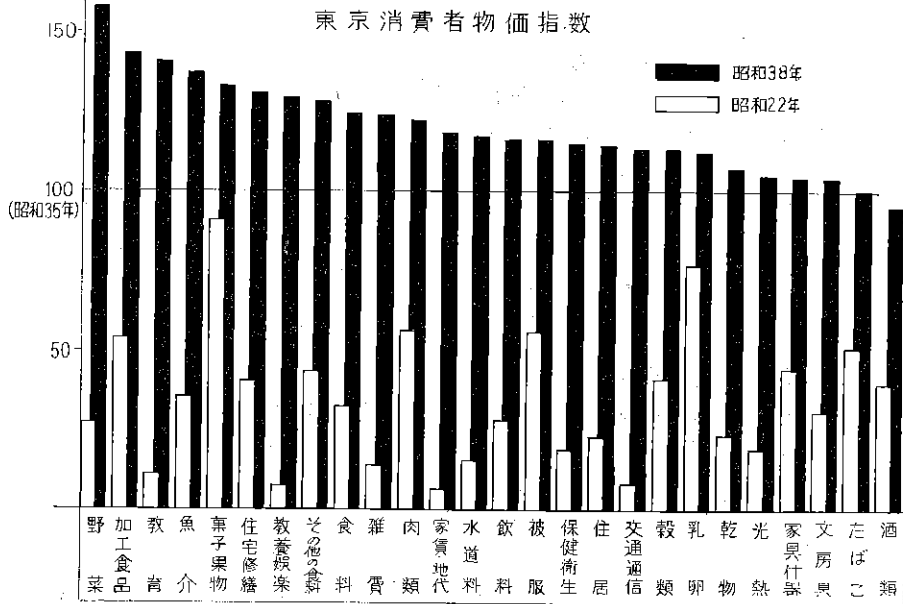
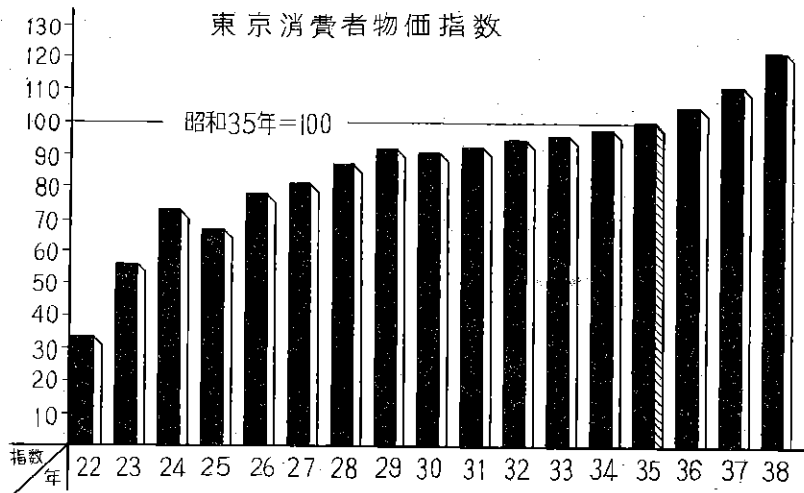
135 東京の主要品目小売価格

(単位 円)

(昭和38年~昭和39年)

品目	単位	38年1月	39年1月	
うるち米	内地白米(非配給)	1 kg	107	112
うるち米	配給	1 kg	98	98
食パン	普通品	1 kg	87	89
まぐろ	きわだ, 切身(刺身用)	100g	68	72
あじ	まあじ丸	//	13	15
さば	丸(長さ25cm~35cm)	//	15	14
ぶり	切身	//	67	70
いか	するめいか	//	11	13
あさり	から付	//	4	6
煮干	かたくちいわし	//	38	40
塩さけ	切身	//	45	51
かつお	本干, 亀節, 並	//	115	136
牛肉	中	//	75	79
豚肉	中	//	63	83
ハム	プレスハム 中	//	55	61
牛乳	びん詰(180CC)	1 本	18	18
バター	上 雪印バター(225g)	1 箱	180	180
鶏卵	1個約	100g	25	24
キャベツ		1 kg	29	23
ねぎ		100g	5	5
馬いし	男しやく(1個 100g)	1 kg	39	39
大根		//	24	12
玉ねぎ		100g	5	11
トマト		//	19	21
干しり	黒のり中(10枚)	1 帖	122	135
干しわかめ	鳴門わかめ	100g	97	87
豆腐	並	//	7	7
こんぶ	//	//	16	17
沢庵	本づけ 中	//	10	11
コロッケ	並	//	10	11
さかかん詰	あけぼの印(220g)	1 かん	103	112
さつまあげ	並	100g	14	13
しゅう油	上びん詰 キッコウマン(2ℓ入)	1 本	193	210
ソース	並びん詰 ブルドック(360ml)	//	62	63
みそ	中 米みそ	1 kg	93	101
砂糖	上 白	//	147	180

品目	単位	38年1月	39年1月	
食用油	大豆油上	2dℓ	37	37
マーガリン	上 雪印マーガリン (225g)	1 箱	80	80
塩せんべい	並 (1枚10g)	100g	30	35
りんご	紅玉 (1個 180g)	1 kg	86	91
せん茶	中	100g	78	92
ペンベルグデシン	無地旭化成 AK 3,500	1 m	189
毛布	混紡毛布 (135cm×190cm)	1 枚	2,017	2,125
ふとんわた	白わた 上	3 kg	1,900	1,889
毛糸	純毛 上	1 本	1,396	1,450
背広服 (冬)	純毛 中級	1 着	13,433
レインコート (男)	テトロン混紡	〃	4,450
替ズボン (冬)	純毛 並	1 本	3,658
男子シャツ (合)	長袖メリヤス 普通	1 枚	300	304
男子ズボン下 (冬)	合繊混紡メリヤス普通	〃	483
セーター (女)	カーデガン, 純毛 普通	1 着	1,279	1,372
ワイシャツ	ガターブロード60番 普通	1 枚	1,000
子供シャツ	男児用 丸首長袖	〃	165	202
婦人シャツ	7分袖メリヤス 普通	〃	253	298
男子くつ下	ウォリーナイロン	1 足	200	225
婦人長くつ下	フルファッション	〃	350	350
男子くつ (皮)	短くつ, 牛皮, 中級	〃	3,275	3,300
運動くつ	学童用	〃	249	255
婦人サンダル	ビニール製	〃	285	309
仕立代	背広	1 着	9,833	11,545
せんたく代	ワイシャツ	1 枚	47	47
くつ修繕代	男子皮短靴	1 足	639	677
木炭	黒炭, 切炭 (6 kg)	1 俵	409
灯油	白灯油	18ℓ	462	420
板材	すぎ	3.3m ²	700	699
食卓	普通品 (50cm×90cm)	1 卓	2,855	2,964
電気せんたく機		1 台	22,442	21,270
テレビ	16型 中級	〃	56,836	56,857
脱脂綿	局方, 袋入 (50g)	1 袋	37	36
ちり紙	中	100枚	19	18
理髪料	大人理髪	1 回	255	299
パーマメント代	コールドセット	〃	782	827
せっけん	化粧用	1 個	28	28
洗剤	せんたく用 ワンダフル (500g)	1 箱	93	92
歯みがき	ねり ホワイトライオン (90g)	1 本	96	94
感冒薬	ベンザ (25錠)	1 個	137	128
ポマード	柳屋 (55入g)	〃	109	111
クリム	パビリオ印 (45g)	〃	182	185
映画観覧料	大人	1 回	201	232



昭和38年平均の東京都消費物価指数は総合指数で 121.1 (昭和35年= 100) となり37年平均に比して 7.9%の上昇を示し37年平均の対前年上昇率 6.7%を上回っている。38年の上昇の跡をみるとサービス料金の値上がり方が最も大きく37年に比べて11.1%の上昇を示しつついて主食、生鮮食料品の 9.9%の上昇が注目される、物価上昇は前年と同じ傾向であるが38年は食料品の値上がり方がやや強く影響している。