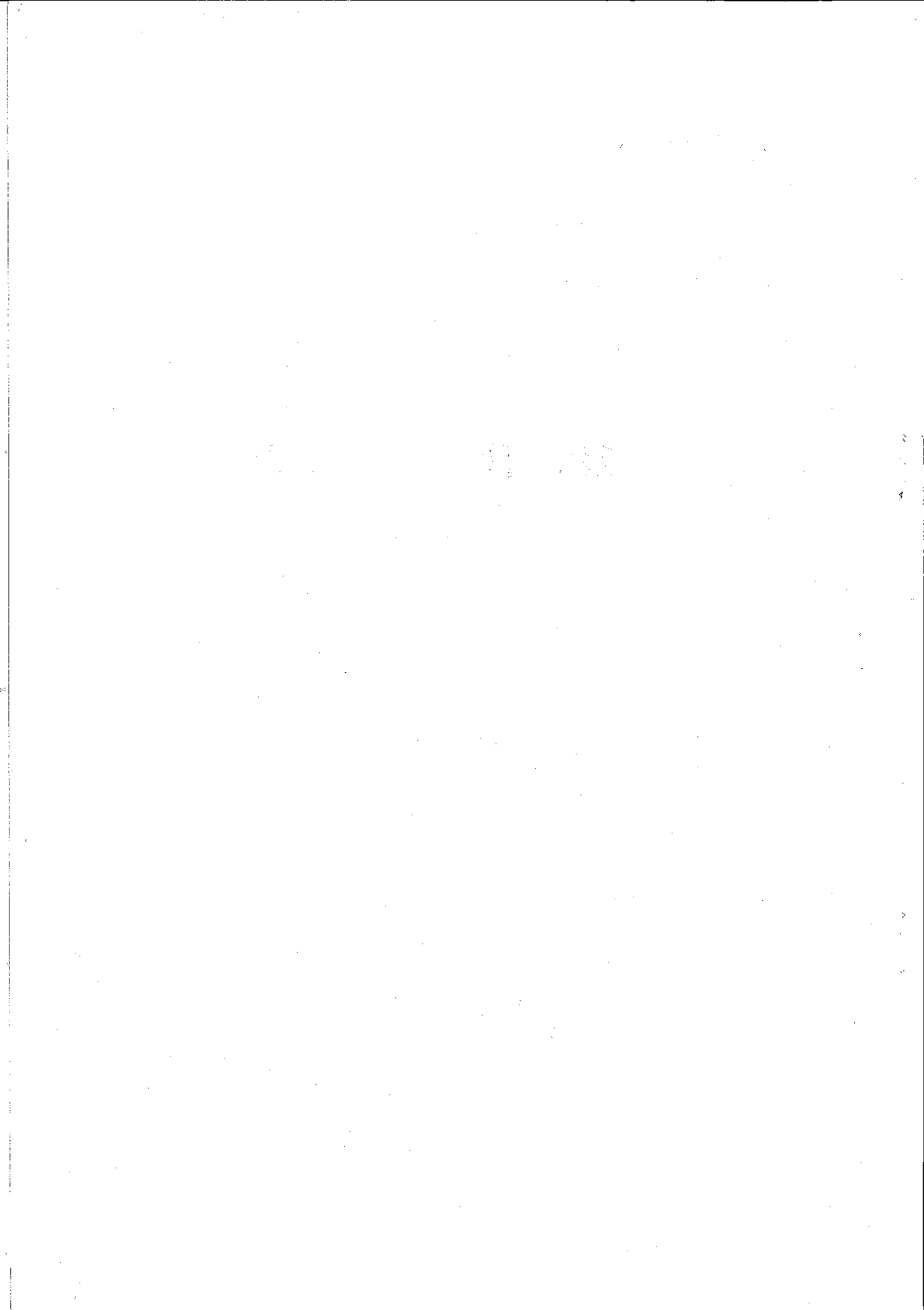


18. 付 録



指定統計調査の通商産業大臣表彰事業所一覽

(昭和31年～昭和37年)

年	指定統計調査名	事業所名	所在地
31	商業動態統計調査	(株)常盤商会	東大崎 2~306
32	工業統計調査	島フロスト工業所	南品川 4~497
32	〃	丸和油脂(株)	大崎本町 2~441
32	〃	神戸産業(株)	中延 1~32
32	〃	(有)長坂製作所	平塚 2~615
32	商業統計調査	八幡食品商会	東大井 3~28~1
32	〃	小野酒店	東大井 3~21~19
32	〃	若山薬局	西中延 4~1267
33	工業統計調査	(株)城南電機製作所	五反田 2~317
33	〃	佐藤製菓(株)	東大井 6~8~5
33	〃	ピース電機(株)	小山台 1~94
33	商業統計調査	(株)中重商店	北品川 2~105
33	〃	ともえや呉服店	東大井 3~28~1
33	〃	(株)阪急百貨店大井店	大井鎧町 3471
33	〃	土田精米店	東中延 2~390
34	工業統計調査	栄和化工(株)	南品川 5~212
34	〃	(株)斎藤製作所	東大井 2~8~16
34	〃	東盛工業(株)	荏原 5~313
34	商業動態統計調査	日本橋食堂	東大井 3~28~8
34	〃	佐藤薪炭店	西中延 4~1268
35	工業統計調査	東洋鉄鋼製造(株)	東大崎 2~294
35	〃	(株)西井鑄造所	東品川 1~5
35	〃	東洋製罐(株)東京工場	北品川 5~484
35	〃	(株)本庄製作所	平塚 2~633
35	〃	(株)五工社	平塚 2~679
35	商業統計調査	(株)滝源商店	五反田 2~325
35	〃	(有)三栄商店	大井権現町 3678
36	工業統計調査	和光電気(株)品川工場	南大井 1~11~6
36	〃	タカハシプレス工業(株)	東品川 5~1
36	〃	東京ミーンナイト鑄物(株)	五反田 1~425
36	〃	(株)三旺電機製作所	荏原 1~462
36	〃	(有)三倉精機製作所	豊町 3~333
36	〃	井桁坩堝(株)	東品川 4~21
36	〃	小島バルブ工業(株)	東大井 1~11~7
37	商業統計調査	(株)和泉屋商店	北品川 1~27

年	指定統計調査名	事業所名	所在地
37	商業統計調査	今橋木材工業(有)大井支店	大井森前町 5471
37	〃	(株)大野金物店	中延 3~466
37	工業統計調査	平和鍍金工業(株)	西大崎 2~200
37	〃	(株)石渡製作所	西品川 5~959
37	〃	(株)不動電機製作所	小山台 1~396
37	〃	甲陽産業(株)	豊町 4~82

区内官公署、区営施設及び公立学校一覽

(昭39年1月1日)

	所在地	電話		所在地	電話
○区施設			大井	東大井 6~14~16	(772) 7334
品川区役所	北品川 3~244	(491) 0151	荏原	荏原 2~213	(783) 0075
品川第1出張所	〃 2~132	(471) 3738	品川保育園	南品川 5~203	(491) 0506
品川第2出張所	南品川 5~24	(491) 7793	大井	東大井 6~14~16	(761) 8798
大崎第1出張所	大崎本町 1~53	(491) 7259	荏原	荏原 2~213	(781) 5331
大崎第2出張所	東大崎 4~196	(491) 5956	ゆたか	豊町 1~1133	(781) 9241
大井第1出張所	南大井 5~2~17	(761) 4403	品川簡易保育所	五反田 5~102	(441) 0577 (呼)
大井第2出張所	大井山中町4182	(771) 8540	大井公益質屋	南大井 5~2~13	(761) 6394
大井第3出張所	大井出石町5178	(771) 5983	大崎	東大崎 4~236	(491) 5373
荏原支所	中延 2~264	(781) 0151	荏原	中延 1~275	
荏原第1出張所	小山 3~101	(781) 5312	体育館	豊町 2~1128	(781) 6600
荏原第2出張所	荏原 7~546	(781) 6468	天王洲野球場	天王洲町	} 区土木課 (05573) 4187-8
荏原第3出張所	東中延 1~345	(781) 5313	庭球場	東品川 4~31	
荏原第4出張所	〃 4~1380	(781) 5314	野球場	〃	
荏原第5出張所	豊町 3~349	(781) 5204	伊東温泉品川荘	静岡県伊東市岡249	(05573) 4187-8
品川文化会館	東大井 5~18~15	(491) 6400	日光林間学園	栃木県日光市細尾町 字弥二良647	日光 0988
品川図書館	南品川 1~237	(471) 4667	○公機関		
大井分館	大井森下町3977	(771) 8388	警視庁第2方面本部	大井伊藤町5737	(771) 0279
大崎分館	大崎本町 2~394	(491) 4983	品川警察署	南品川 4~308	(491) 2101
荏原分館	西中延 2~528	(781) 6273	大井	大井滝王子町4580	(772) 6131
大井児童会館	大井伊藤町5737	(771) 7528	大崎	東大崎 4~144	(491) 1121
荏原	平塚 5~44	(781) 9300	荏原	平塚 5~106	(781) 6086
五反田敬老会館	五反田 5~102	(441) 0577	消防庁第2方面本部	北品川 3~243	(491) 3070
ゆたか	豊町 5~70	(781) 5424	品川消防署	〃	〃
品川福祉センター	南品川 5~205	(491) 7000	大井	大井滝王子町4512	(772) 7971

	所在地	電話		所在地	電話
荏原 //	平塚3~773	(781) 4992	城南小学校	南品川2~409	(491) 3419
品川郵便局	東大井1~13~10	(491) 1064	浅間台 //	// 6~1423	(491) 3783
大崎 //	大崎本町1~65	(491) 4202	三木 //	西品川3~818	(491) 0405
品川保健所	北品川3~248	(491) 4882	御殿山 //	北品川5~430	(441) 0815
荏原 //	平塚4~23	(782) 2161	城南第二 //	東品川4~10	(491) 4455
品川税務署	北品川3~262	(491) 9181	第一日野 //	大崎本町2~394	(491) 6258
品川税務事務所	//	(491) 7191	第二日野 //	五反田1~416	(441) 3200
品川福祉事務所	大井森下町4097	(771) 0602	芳水 //	東大崎3~199	(491) 1555
品川清掃事務所	北品川3~280	(491) 6243	第三日野 //	上大崎1~512	(441) 6452
荏原 //	西戸越2~677	(781) 1123	第四日野 //	西大崎4~556	(491) 1281
五反田公共職業安定所	五反田3~117	(441) 8261	大井第一 //	大井鹿島町3190	(771) 5240
都交通局	北品川1~122	(491) 2046	鯨浜 //	東大井2~10~14	(761) 5405
品川自動車営業所	//		山中 //	大井山中町4150	(771) 5222
// 目黒 //	上大崎3~280	(441) 3009	原 //	大井原町 5,200	(771) 0894
品川労政事務所	東大井5~21~2	(491) 3301	立会 //	東大井4~15~9	(491) 6923
品川社会保険事務所	五反田5~118	(441) 4281	浜川 //	南大井4~8~21	(761) 0533
品川児童相談所	北品川2~151	(491) 6442	伊藤 //	大井伊藤町5470	(771) 5331
品川児童会館	// 2~24	(471) 4907	鈴ヶ森 //	南大井4~16~2	(761) 6493
品川職業訓練所	東品川4~138	(471) 7998	台場 //	東品川1~8	(471) 3397
荏原 //	東中延4~1387	(781) 4389	京陽 //	平塚2~681	(781) 4775
都水道局荏原営業所	平塚5~130	(781) 8195	杜松 //	豊町4~218	(781) 4376
中央卸売市場	五反田4~1	(491) 1566	延山 //	西中延1~189	(781) 3806
荏原市場	//		中延 //	中延1~270	(781) 2855
品川労働基準監督署	// 1~385	(441) 0221	小山 //	小山5~209	(781) 4086
法務局品川出張所	南品川1~237	(471) 3888	大原 //	東戸越5~16	(781) 4487
第2建設事務所	東品川4~37	(471) 8621	宮前 //	// 3~1050	(781) 4386
第2区画整理事務所	南大井6~23~10	(761) 5474	大間窪 //	二葉町2~371	(781) 3920
関東通信病院	五反田5~55	(441) 3141	源氏前 //	東中延4~788	(781) 4348
○公立学校			第二延山 //	平塚6~1019	(781) 1348
都立工業短期大学	東大井1~10~40	(491) 4138	後地 //	小山2~362	(781) 0890
都立大崎高校	豊町2~301	(781) 6134	戸越 //	豊町2~1128	(781) 2856
// 八潮 //	東品川4~91	(491) 4441	旗台 //	西中延4~1262	(781) 2942
// 小山台 //	小山3~25	(712) 7635	上神明 //	二葉町6~308	(781) 4792
工業高志附属工業	東大井1~10~40	(491) 4138	平塚 //	平塚4~223	(781) 6420
品川聾学校	南品川6~1502	(491) 3791	清水台 //	// 6~1045	(781) 4841
品川児童学園	平塚2~641	(781) 3579	小山台 //	小山台2~60	(712) 6587
品川景徳学園	西中延5~1217	(782) 1550	東海中学校	東品川4~123	(491) 4382
○区立小・中学校					
品川小学校	北品川3~224	(491) 4232			

	所在地	電話		所在地	電話
城南中学校	北品川3~224	(491) 6701	戸越台中学校	西戸越1~938	(781) 6250
日野 //	西大崎1~270	(491) 6514	平塚 //	平塚3~768	(782) 0028
大崎 //	西品川3~889	(491) 6623	○国鉄, 公社		
浜川 //	東大井3~18~34 1147	(761) 1014	国鉄大井町駅	大井権現町3704	(771) 0276
伊藤 //	大井滝王子町4441	(771) 5976	五反田駅	五反田3~15	(441) 3024
鈴ヶ森 //	南大井2~3~14	(761) 5564	目黒駅	上大崎2~600	(441) 3035
富士見台 //	大井伊藤町5731	(771) 8573	大崎駅	東大崎2~415	(491) 1814
荏原第一 //	荏原1~302	(781) 5564	電売公社東京地方局	東品川5~72	(491) 7131
荏原第二 //	平塚3~801	(781) 2853	中央研究所	豊町2~1390	(781) 0121
荏原第三 //	二葉町2~477	(781) 4966	電々公社荏原電話局	平塚4~249	(781) 0000
荏原第四 //	豊町3~318	(781) 6346	大崎 //	大崎本町2~418	(491) 0000
荏原第五 //	西中延5~1249	(781) 5643	品川電報局	西品川3~916	(491) 3117
荏原第六 //	小山5~58	(781) 7776			

昭和39年5月25日 印刷

昭和39年5月30日 発行

第3回品川区の統計

東京都品川区北品川3~244

編集発行 東京都品川区役所

東京都港区芝公園7号地9番

印刷所 勝田印刷株式会社