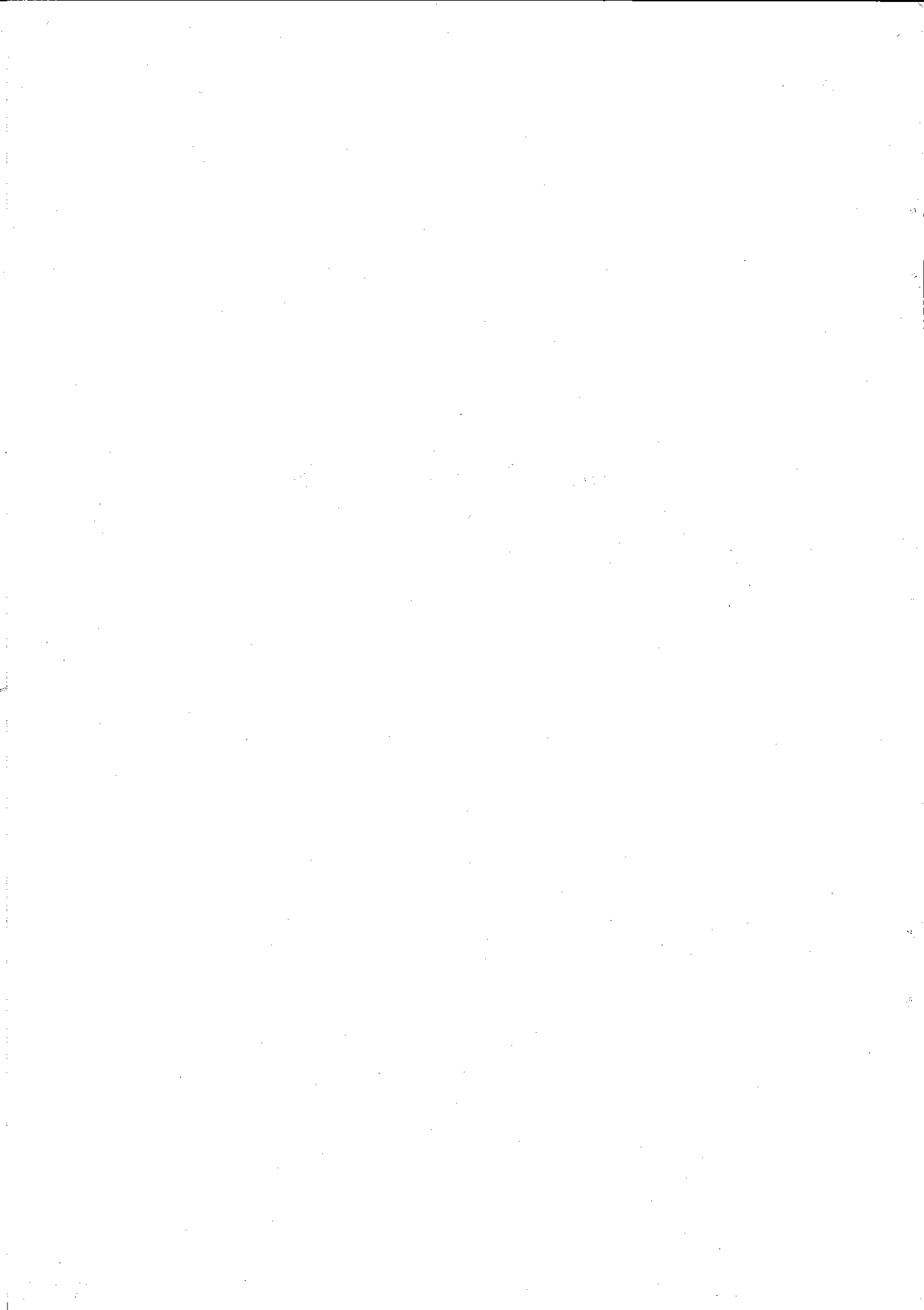


## 4. 土地、建物



# 14 地域別面積と千分比(東京都)

(昭和40年4月1日現在)

地 域	面 積 (km <sup>2</sup> )	千 分 比	地 域	面 積 (km <sup>2</sup> )	千 分 比
総 数	2,023.58	1,000	澁 谷	15.11	7
区	569.73	282	中 野	15.73	8
千 代 田	11.52	6	杉 並	33.54	17
中 央	9.65	5	豊 島	13.01	6
港	19.01	9	北	20.55	10
新 宿	18.04	9	荒 川	10.34	5
文 京 東	11.44	6	板 橋	31.90	16
墨 田	10.00	5	練 馬	47.01	23
江 東	13.90	7	足 立	53.25	26
品 川	25.69	13	葛 飾	33.90	17
目 黒	16.04	8	江 戸 川	45.18	22
大 田	14.41	7	市 部	523.50	228
世 田 谷	41.70	21	郡 部	633.41	344
	58.81	29	島 部	296.94	146



# 15 町丁別面積と千分比 (概数)

(昭和40年4月1日現在)

番号	町丁名	面積 (km <sup>2</sup> )	千分比	番号	町丁名	面積 (km <sup>2</sup> )	千分比	番号	町丁名	面積 (km <sup>2</sup> )	千分比	番号	町丁名	面積 (km <sup>2</sup> )	千分比
<b>総数</b>		<b>16.04</b>	<b>1,000</b>	33	下大崎 2丁目	0.11	7	67	大井 2丁目	0.09	6	101	平塚 6丁目	0.20	13
<b>品川地区</b>		<b>3.64</b>	<b>228</b>	34	五反田 1丁目	0.18	11	68	3	0.14	9	102	7	0.13	8
1	北品川 1丁目	0.14	9	35	2	0.06	4	69	4	0.18	11	103	8	0.08	5
2	2	0.13	8	36	3	0.11	7	70	5	0.15	9	104	中延 1丁目	0.08	5
3	3	0.39	24	37	4	0.03	2	71	6	0.16	10	105	2	0.06	4
4	4	0.20	13	38	5	0.20	13	72	7	0.15	9	106	3	0.06	4
5	5	0.08	5	39	6	0.15	9	73	西大井 1丁目	0.14	9	107	4	0.06	4
6	6	0.08	5	40	大崎本町 1丁目	0.05	3	74	2	0.12	7	108	5	0.12	7
7	東品川 1丁目	0.04	3	41	2	0.06	4	75	3	0.09	6	109	西中延 1丁目	0.08	5
8	2	0.04	3	42	3	0.11	7	76	4	0.14	8	110	2	0.07	4
9	3	0.11	7	43	西大崎 1丁目	0.26	16	77	5	0.18	11	111	3	0.09	6
10	4	0.34	21	44	2	0.12	7	78	6	0.12	7	112	4	0.09	6
11	5	0.24	15	45	3	0.09	6	<b>荏原地区</b>				113	5	0.09	6
12	天王洲町	0.20	13	46	4	0.13	8	79	小山台 1丁目	0.08	5	114	東中延 1丁目	0.09	6
13	南品川 1丁目	0.08	5	47	東大崎 1丁目	0.17	11	80	2	0.19	12	115	2	0.09	6
14	2	0.10	6	48	2	0.09	6	81	小山 1丁目	0.05	3	116	3	0.05	3
15	3	0.12	7	49	3	0.18	11	82	2	0.10	6	117	4	0.07	4
16	4	0.19	12	50	4	0.11	7	83	3	0.11	7	118	西戸越 1丁目	0.11	7
17	5	0.20	13	51	5	0.12	7	84	4	0.07	4	119	2	0.11	7
18	6	0.10	6	<b>大井地区</b>		<b>4.20</b>	<b>259</b>	85	5	0.11	7	120	東戸越 1丁目	0.08	5
19	西品川 1丁目	0.18	11	52	東大井 1丁目	0.28	17	86	6	0.11	7	121	2	0.07	4
20	3	0.13	8	53	2	0.15	9	87	7	0.09	6	122	3	0.07	4
21	4	0.05	3	54	3	0.18	11	88	8	0.08	5	123	4	0.08	5
22	5	0.08	5	55	4	0.10	6	89	荏原 1丁目	0.08	5	124	5	0.08	5
23	広町 1丁目	0.14	9	56	5	0.12	7	90	2	0.09	6	125	豊町 1丁目	0.10	6
24	2	0.28	17	57	6	0.09	6	91	3	0.06	4	126	2	0.16	10
<b>大崎地区</b>		<b>3.10</b>	<b>193</b>	58	南大井 1丁目	0.12	7	92	4	0.05	3	127	3	0.07	4
25	上大崎長者丸	0.16	10	59	2	0.09	6	93	5	0.06	4	128	4	0.10	6
26	中丸	0.10	6	60	3	0.13	8	94	6	0.07	4	129	5	0.06	4
27	上大崎 1丁目	0.12	7	61	4	0.13	8	95	7	0.11	7	130	6	0.12	7
28	2	0.08	5	62	5	0.15	9	96	平塚 1丁目	0.06	4	131	二葉 1丁目	0.17	11
29	3	0.10	6	63	6	0.19	12	97	2	0.08	5	132	2	0.09	6
30	4	0.13	8	64	駒島 1丁目	0.25	16	98	3	0.10	6	133	3	0.09	6
31	5	0.05	3	65	2	0.39	24	99	4	0.07	4	134	4	0.12	7
32	下大崎 1丁目	0.03	2	66	大井 1丁目	0.17	11	100	5	0.09	6				

(注) 住居表示等により町丁の面積が確定されていないので概数で登載した。

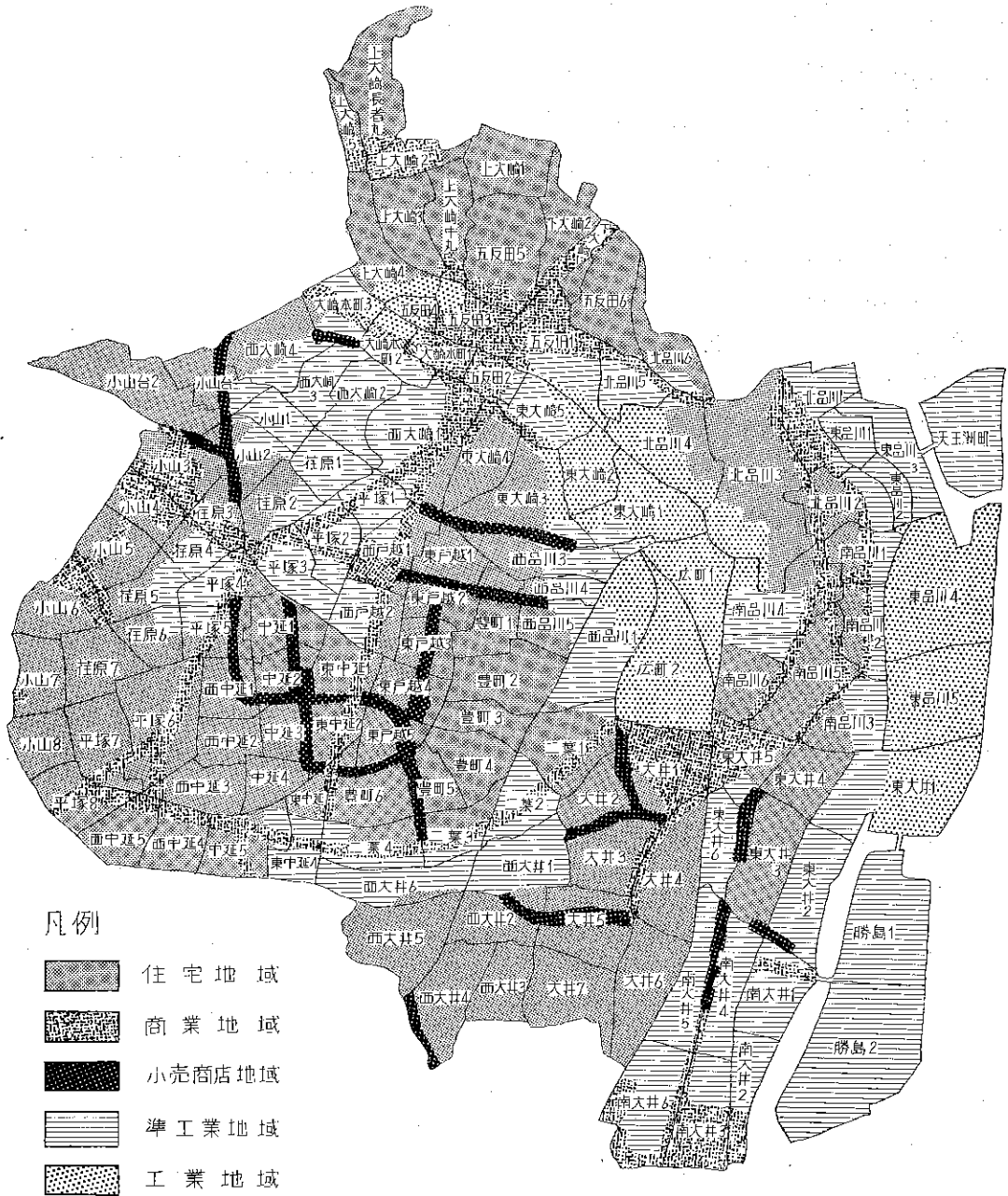
# 16 用 途 別 地 域

(昭和40年1月1日現在)

町 丁 名	用 途 別	町 丁 名	用 途 別
北 品 川 1 丁 目	準工業, 商業	五 反 田 3 丁 目	商 業
2	準工業, 商業, 住宅	4	工 業
3	住宅, 工業	5	住 宅
4	住宅, 工業	6	住 宅
5	準工業	大 崎 本 町 1 丁 目	商 業
6	住 宅	2	商業, 工業, 準工業
東 品 川 1 丁 目	準工業	3	商業, 準工業
2	準工業	西 大 崎 1 丁 目	商業, 準工業
3	準工業	2	準工業
4	工 業	3	準工業
5	工 業	4	住宅, 準工業
天 王 洲 町	準工業	東 大 崎 1 丁 目	工 業
南 品 川 1 丁 目	住宅, 商業, 準工業	2	工 業
2	住宅, 商業, 準工業	3	住宅, 工業
3	住宅, 準工業	4	住 宅
4	住宅, 商業, 準工業	5	商業, 工業, 準工業
5	住宅, 商業, 準工業	東 大 井 1 丁 目	工業, 準工業
6	住 宅	2	準工業
西 品 川 1 丁 目	工業, 準工業	3	住宅, 小売商店
3	住宅, 準工業, 小売商店	4	住 宅
4	住宅, 準工業	5	商業, 住宅, 準工業
5	住宅, 準工業	6	準工業, 小売商店
広 町 1 丁 目	工 業	南 大 井 1 丁 目	準工業
2	工 業	2	準工業, 商業
上 大 崎 長 者 丸	住 宅	3	準工業, 商業
上 大 崎 中 丸	住 宅	4	準工業
上 大 崎 1 丁 目	住 宅	5	準工業, 商業
2	商 業	6	準工業, 商業
3	住 宅	勝 島 1 丁 目	準工業
4	住宅, 工業	2	準工業
5	住宅, 商業	大 井 1 丁 目	商業, 住宅
下 大 崎 1 丁 目	商 業	2	商業, 住宅
2	住 宅	3	商業, 住宅
五 反 田 1 丁 目	商業, 準工業	4	商業, 住宅
2	商 業	5	商業, 住宅

町 丁 名	用 途 別	町 丁 名	用 途 別
大 井 6 丁 目	住 宅	中 延 3 丁 目	住 宅
7	住 宅	4	住 宅
西 大 井 1 丁 目	準工業	5	住宅, 商業
2	住 宅	西 中 延 1 丁 目	住宅, 小売商店
3	住 宅	2	住 宅
4	住宅, 商業	3	住 宅
5	住 宅	4	住宅, 商業
6	住宅, 準工業	5	住宅, 商業
小 山 台 1 丁 目	住宅, 準工業, 商業	東 中 延 1 丁 目	住 宅
2	住 宅	2	住宅, 商業
小 山 1 丁 目	準工業	3	住宅, 商業
2	準工業, 住宅, 小売商店	4	準工業
3	商業, 住宅	西 戸 越 1 丁 目	準工業, 住宅, 商業
4	商業, 住宅	2	準工業, 住宅, 商業
5	住宅, 小売商店	東 戸 越 1 丁 目	住宅, 小売商店
6	商業, 住宅	2	住宅, 小売商店
7	住 宅	3	住宅, 小売商店
8	住 宅	4	住宅, 小売商店
在 原 1 丁 目	準工業	5	住宅, 小売商店
2	準工業, 住宅	豊 町 1 丁 目	住 宅
3	商業, 住宅	2	住 宅
4	準工業, 住宅	3	住 宅
5	準工業, 住宅	4	住 宅
6	準工業, 住宅	5	住 宅
7	住 宅	6	住 宅
平 塚 1 丁 目	準工業, 商業	二 葉 1 丁 目	住宅, 商業
2	準工業, 商業	2	準工業, 商業
3	準工業, 商業	3	住宅, 商業
4	準工業, 商業, 住宅	4	住宅, 商業
5	準工業, 商業, 住宅		
6	住宅, 商業		
7	住 宅		
8	住宅, 商業		
中 延 1 丁 目	住 宅		
2	住宅, 小売商店		

# 用途別地域



区内全域についてみると、住宅地域としては、荏原地区と大井地区の東海道線の西側、商業地域としては、五反田駅周辺と大井町駅近くと武蔵小山（小山3、4丁目）に、商店、飲食店が多い。

その外、小売商店は、各商店街を形成して点在している。工業地域、準工業地域は、大崎駅周辺、西大崎と東品川と大井地区の海岸寄りに多い。

## 用途別地域

○住宅地域 建蔽率=敷地面積から30m<sup>2</sup>引いたものの<sup>6</sup>/<sub>10</sub>以下

建築してはならない建築物

1. 商業地域、準工業地域に建築してはならない建築物
2. 原動機を使用する工場で作業所の床面積が50m<sup>2</sup>をこえるもの
3. アセチレンガスを用いる金属の工作、塗料の吹付、製材、裁縫、印刷等の事業を営む工場で規模の比較的大きく住居の安享を害するおそれのあるもの
4. 床面積が50m<sup>2</sup>をこえる自動車車庫
5. 劇場、映画館、演芸場、待合、キャバレー、舞踏場等と倉庫業を営む倉庫

○商業地域 建蔽率=<sup>7</sup>/<sub>10</sub>以下

1. 準工業地域に建築してはならない建築物
2. 原動機を使用する工場で作業場の床面積の合計が150m<sup>2</sup>をこえるもの（日刊新聞印刷所を除く）
3. 金属の工作にして規模の大きなもの及びドライクリーニング、セルロイドの加熱加工、製綿、煉炭、ガラスの製造、鍛造等の事業を営む工場で商業の利便を害するおそれのあるもの

○工業地域 建蔽率=敷地面積から30m<sup>2</sup>を引いたものの<sup>6</sup>/<sub>10</sub>以下

1. 学校、病院、劇場、映画館、料理店又は旅館等の用途に供するもの
2. 上記以外のすべての建築物は建築することが出来る

○準工業地域 建蔽率=敷地面積から30m<sup>2</sup>を引いたものの<sup>6</sup>/<sub>10</sub>以下

1. 火薬、マッチ、セルロイド、合成染料、塗料、石炭ガス、硫酸、石鹼、肥料、製紙、製革、金属の溶融、鉄釘、伸線金属の圧延等の事業を営む工場
2. 危険物品、可燃性ガス等の処理又は貯蔵に供するもの



# 17 地 目 別 土 地 面 積

(単位 アール)

(昭和39年1月1日現在)

地 域	総 数	宅 地	田	畑	山 林	原 野	池 沼	雑 種 地
総 数	11,272,661	3,811,279	659,802	2,500,274	3,719,405	283,626	12,050	286,225
区 部	3,628,105	2,657,831	327,094	466,919	39,412	22,631	10,770	103,448
市 部	3,348,575	727,845	217,210	972,773	1,136,631	171,471	893	119,752
郡 部	3,444,724	385,438	109,894	822,030	1,979,038	89,375	387	58,562
島 部	851,256	40,165	5,603	338,532	562,324	149	—	4,463
区 部 内 訳								
千 代 田	33,967	33,957	—	—	—	—	—	10
中 火	37,131	37,121	—	—	—	—	—	10
港	90,109	88,255	—	—	—	—	10	1,845
新 宿	104,499	102,060	—	—	—	—	20	2,419
文 京	61,983	60,347	—	—	—	—	—	1,636
台 東	46,542	46,364	—	—	—	—	—	178
墨 田	77,603	75,431	—	—	—	—	50	2,122
江 東	143,970	136,384	—	79	—	—	704	6,803
品 川	115,864	110,231	—	—	30	10	—	5,593
目 黒	98,420	93,258	—	2,797	436	—	30	1,894
大 田	264,704	249,897	—	8,866	774	—	40	5,127
世 田 谷	407,246	288,536	11,058	83,970	6,010	19	129	17,524
渋 谷	83,901	82,453	—	—	—	—	—	1,448
中 野	108,575	97,065	59	7,914	614	—	—	2,925
杉 並	249,887	198,248	69	34,770	5,197	—	49	11,554
豊 島	86,251	85,091	—	129	—	—	—	1,031
北	104,529	101,990	—	912	159	—	—	1,468
荒 川	65,157	63,669	—	—	—	—	—	1,488
板 橋	217,279	141,363	29,940	35,028	6,863	139	466	3,481
練 馬	363,927	161,662	10,651	163,686	19,091	367	248	8,222
足 立	362,916	148,443	140,222	59,217	188	992	1,626	12,228
葛 飾	207,987	128,985	44,916	26,628	10	1,210	1,587	4,651
江 戸 川	295,656	127,022	90,178	42,922	40	19,894	5,812	9,788

## 18 町 丁 別 戸 数 (概 数)

本表の数字は固定資産台帳に登録されている数である。

(昭和37年3月31日現在)

本所および支所	総 数	住 宅	店 舗	工 場	倉 庫	そ の 他
総 数	69,503	60,694	1,250	4,776	2,308	475
品川本所	37,463	30,880	1,021	3,525	1,699	338
在原支所	32,040	29,814	229	1,251	609	137

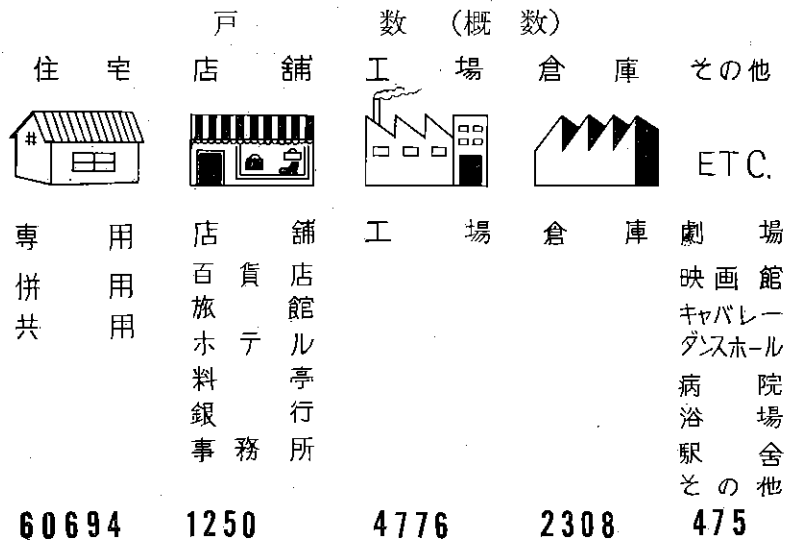
### 品川本所管内

町 丁 名	総数	住宅	店舗	工場	倉庫	その他	町 丁 名	総数	住宅	店舗	工場	倉庫	その他
北品川 1丁目	549	453	36	21	31	8	大崎本町 1丁目	193	163	14	12	4	—
2	794	710	14	15	46	9	2	427	302	8	81	33	3
3	594	442	19	63	50	20	3	420	284	14	85	32	5
4	638	385	10	196	35	12	西大崎 1丁目	1,091	931	20	89	47	4
5	246	108	13	104	20	1	2	535	443	7	71	11	3
6	173	158	1	4	8	2	3	368	283	6	67	12	—
南品川 1丁目	476	427	2	18	25	4	4	704	641	5	41	15	2
2	464	384	8	23	42	7	東大崎 1丁目	346	152	12	138	39	5
3	583	518	4	37	21	3	2	156	41	14	71	30	—
4	889	760	5	83	34	7	3	840	795	3	28	10	4
5	1,147	970	16	104	52	5	4	454	384	3	48	16	3
6	512	430	11	31	15	25	5	277	142	16	81	38	—
東品川 1丁目	268	235	2	16	15	—	大井 鮫洲町	725	524	16	121	62	2
2	341	315	3	14	8	1	林 町	297	244	7	26	12	8
3	267	155	27	40	35	10	立会町	1,009	918	40	25	19	7
4	616	143	31	299	141	2	元芝町	550	503	4	25	16	2
5	254	43	19	169	23	—	関ヶ原町	432	366	8	43	13	2
天王洲町	119	37	8	8	66	—	南浜川町	1,013	813	19	140	37	4
西品川 1丁目	39	26	—	12	1	—	北浜川町	873	762	28	46	33	4
2	322	80	12	179	42	9	寺下町	317	268	2	34	11	2
3	808	769	4	23	9	3	水神町	644	511	48	60	24	1
4	930	815	15	79	17	4	鈴ヶ森町	347	282	12	42	19	2
5	531	513	—	12	4	2	海岸町	349	231	95	10	9	4
上大崎 1丁目	416	410	1	3	1	1	坂下町	307	186	20	67	31	3
2	339	317	8	5	6	3	勝 島 町	251	42	32	34	94	49
3	183	164	2	13	4	—	大井 権現町	392	359	27	2	2	2
4	191	155	4	17	12	3	鏝 町	744	667	26	29	15	7
5	148	134	7	1	5	1	森下町	768	751	2	4	7	4
長者丸	279	250	5	8	12	4	山中町	766	746	2	9	6	3
中丸	189	182	2	2	3	—	倉田町	967	938	9	8	8	4
下大崎 1丁目	112	103	4	2	1	2	瀧王子町	775	746	3	12	12	2
2	276	255	4	4	3	10	森前町	555	418	9	84	41	3
五反田 1丁目	737	538	60	76	54	9	鹿島町	429	409	5	—	13	2
2	300	254	18	12	13	3	原 町	600	570	1	16	9	4
3	405	261	81	49	10	4	出石町	333	324	—	3	5	1
4	88	54	4	21	9	—	庚塚町	343	334	—	4	5	—
5	418	404	5	1	8	—	金子町	632	608	2	7	11	4
6	437	399	7	13	16	2	伊藤町	1,156	1,043	10	85	11	7

荏原支所管内

町 丁目	総数	住宅	店舗	工場	倉庫	その他	町 丁目	総数	住宅	店舗	工場	倉庫	その他
小山台 1丁目	629	578	4	31	14	2	中延 5丁目	689	603	28	26	21	11
2	659	610	3	35	9	2	西中延 1丁目	532	518	3	6	5	—
小山 1丁目	304	250	5	37	12	—	2	459	447	—	10	2	—
2	780	737	—	32	11	—	3	462	421	6	26	5	4
3	775	721	10	17	16	11	4	627	605	3	16	2	1
4	377	358	4	8	5	2	5	427	397	4	14	9	3
5	705	650	4	34	15	2	東中延 1丁目	757	707	3	25	20	2
6	855	818	9	12	8	8	2	599	572	3	9	10	5
7	252	240	2	4	6	—	3	498	468	1	17	11	1
8	288	283	—	—	5	—	4	500	426	7	49	16	2
荏原 1丁目	516	465	4	34	12	1	西戸越 1丁目	716	679	4	30	1	2
2	456	404	10	36	5	1	2	817	770	1	29	11	6
3	465	419	10	19	14	3	東戸越 1丁目	620	588	—	16	12	4
4	455	400	3	38	14	—	2	535	507	4	17	6	1
5	611	531	10	43	22	5	3	605	581	2	17	2	3
6	493	437	—	34	21	1	4	626	586	1	21	14	4
7	563	545	1	4	12	1	5	492	474	—	16	2	—
平塚 1丁目	283	208	6	33	32	4	豊町 1丁目	582	572	1	8	1	—
2	501	444	9	30	17	1	2	821	787	2	12	17	3
3	569	468	13	66	19	3	3	401	392	2	16	1	—
4	430	361	10	34	25	—	4	682	658	1	14	4	5
5	630	561	3	31	35	1	5	530	512	2	13	1	2
6	845	786	3	33	15	8	6	710	690	1	12	4	3
7	366	351	1	4	9	—	二葉町 1丁目	512	459	5	27	19	2
8	460	435	7	9	5	4	2	424	413	2	8	1	—
中延 1丁目	614	576	3	28	5	2	3	332	302	1	20	8	1
2	558	535	1	16	4	2	4	375	354	—	13	4	4
3	479	446	3	15	13	2	5	617	598	2	13	3	1
4	469	450	—	9	9	1	6	706	661	2	35	8	—

(注) 1. その他とは、劇場、映画館、キャバレー、ダンスホール、病院、浴場、駅舎等である。  
2. 機構改革(40.4.1)により支所は廃止された。



昭和37年3月31日現在の戸数(概数)である。

戸数69,503に対し、住宅がその大部分を占めているが、これは、店舗併用共用等が、含まれているためである。これを国勢調査人口 427,859人で割ると、1戸当たり7人強住んでいることになり、住宅の不足が目立つ。普通住宅の中には、2階をアパートに改良して、部屋を貸している家が多い。最近の住宅難のあらわれでもあろう。工場、倉庫も大変多く、戸数の1割強になっているが、大工場が数多く、散在していて品川区が工業地域であるとも言えよう。

19 地域別公営住宅戸数(東京都)

(各年12月31日現在)

地 域	都 営 住 宅		公 団 住 宅		公 社 住 宅	
	昭 和 39 年	38 年	39 年	38 年	39 年	38 年
総 数	101,535	93,591	36,796	33,494	18,273	16,377
区	61,928	58,656	19,992	16,365	12,516	12,086
千代田	186	186	154	159	—	—
中央	556	516	527	527	—	—
港	2,515	2,322	818	771	80	80
新宿	3,439	3,376	253	290	354	354
文京	522	521	332	342	282	282
台東	250	127	—	—	—	—
墨田	819	827	70	70	—	—
江東	3,867	3,638	559	605	—	—
品川	317	285	235	268	136	136
目黒	755	771	105	236	—	—
大田	1,453	1,428	86	12	792	792
世田谷	5,724	5,679	1,941	1,998	4,748	4,318
渋谷	999	949	892	977	144	144
中野	1,539	1,543	174	201	2,122	2,122
杉並	3,206	3,166	968	993	468	468
豊島	779	780	289	302	130	330
北	5,918	5,615	3,439	3,646	56	56
荒川	1,325	1,409	—	—	—	—
板橋	4,721	4,507	980	931	1,688	7,688
練馬	5,867	5,794	601	615	434	234
足立	9,090	8,507	4,866	696	988	988
葛飾	6,143	5,092	2,903	2,726	94	94
江 戸	1,938	1,618	—	—	—	—
市 部	27,430	20,531	10,732	6,717	4,325	3,347
立川	2,190	2,190	—	—	392	392
八王子	1,952	573	—	—	—	—
武蔵野	1,338	1,340	2,894	2,905	—	—
三鷹	2,408	2,408	2,615	2,684	—	—
青府	—	—	—	—	—	—
昭島	2,659	2,655	696	696	—	—
調布	1,532	1,553	—	—	—	—
小金井	2,926	2,756	—	—	—	—
小平	504	504	432	432	1,179	1,179
小田	3,662	3,667	—	—	—	—
町田	3,106	2,885	—	—	2,168	1,776
日野	410	—	2,805	—	586	—
東 村	3,814	—	1,290	—	—	—
国 分	929	—	—	—	—	—
郡 部	12,177	14,404	6,072	10,412	1,432	944
北多摩	10,774	13,623	6,072	7,560	840	522
南多摩	—	—	—	2,852	—	—
西多摩	1,403	781	—	—	592	422

20 地域別着工新設住宅数（東京都）

（昭和 38 年）

地 域	総 数	新 設				そ の 他			
		持 家	貸 家	給与住宅	その他	持 家	貸 家	給与住宅	その他
総 数	130,459	38,805	69,268	5,536	3,140	11,705	1,561	390	54
区 部	101,606	27,290	55,546	4,861	1,883	10,143	1,475	360	48
市 部	18,528	7,203	8,992	471	687	1,111	41	20	3
郡 部	10,324	4,311	4,730	204	570	451	45	10	3
島 部	1	1	—	—	—	—	—	—	—
千代田	426	148	77	24	45	122	—	9	1
中央区	658	168	258	75	41	96	4	15	1
港区	3,008	596	1,428	346	228	324	47	35	4
新宿区	4,650	1,335	2,187	451	207	341	116	11	2
文京区	2,297	605	940	196	61	395	91	6	3
台東区	2,005	743	544	140	43	484	26	21	4
墨田区	3,043	977	937	302	48	618	116	43	2
江東区	2,827	1,240	831	279	34	405	16	21	1
品川区	4,581	1,301	2,574	269	48	342	27	17	3
目黒区	3,627	757	1,808	217	182	633	23	7	—
大田区	12,278	1,827	8,461	533	39	1,331	46	41	—
世田谷区	8,922	2,278	4,949	316	205	1,100	54	19	1
渋谷区	3,809	781	1,977	183	92	487	272	6	11
中野区	4,637	1,187	2,666	223	134	354	61	12	—
杉並区	6,169	1,622	3,633	352	32	477	43	10	—
豊島区	4,275	1,052	2,527	128	39	297	213	9	10
北区	3,718	940	2,018	171	123	362	102	—	2
荒川区	1,978	946	711	92	3	208	4	14	—
板橋区	5,022	1,632	3,163	82	19	100	16	10	—
練馬区	5,098	1,459	2,884	133	157	439	20	6	—
足立区	5,472	1,904	3,009	160	56	307	21	15	—
葛飾区	7,825	1,526	5,430	152	47	560	79	28	3
江戸川区	5,281	2,266	2,534	37	—	361	78	5	—

## 21 地域別構造別着工建築物（東京都）

（昭和 38 年）

本表は、建築基準法の規定によって、建築主から届出のあった建築工事届による数であり、  
延面積10平方メートルをこえる建築物である。

（単位、棟）

地 域	総 数	木 造	鉄骨、鉄筋 コンクリ 造	鉄筋コンク リート	鉄 骨 造	コンクリ ート ブロック 造	そ の 他
総 数	79,040	68,717	635	4,456	3,903	1,098	231
区 部	58,552	49,640	611	3,897	3,880	843	181
市 部	12,840	11,863	19	394	375	158	31
郡 部	7,632	7,209	5	159	148	92	19
島 部	16	5	—	6	—	5	—
千代田	677	301	67	182	95	15	17
中 央	854	284	143	245	158	15	9
港 区	1,780	1,123	85	357	169	36	10
新宿	2,632	2,080	47	290	149	53	13
文京	1,406	1,138	10	170	62	22	4
台東	1,836	1,350	35	265	165	19	2
墨 田	2,307	1,888	12	129	246	20	12
江 東	2,555	1,997	7	126	368	44	13
品 川	2,472	2,170	12	146	114	27	3
目 黒	2,040	1,770	15	125	93	33	4
大 田	5,639	5,002	29	205	312	82	9
世 田 谷	4,951	4,412	31	310	116	69	13
渋 谷	1,986	1,571	38	251	88	35	3
中 野	2,226	2,008	9	123	46	32	8
杉 並	3,045	2,800	4	139	53	41	8
豊 島	2,110	1,897	18	112	60	22	1
北 川	1,942	1,624	12	129	128	46	3
荒 川	1,636	1,436	—	62	119	15	4
板 橋	2,974	2,553	6	137	219	49	10
練 馬	3,005	2,795	5	90	65	42	8
足 立	3,351	3,058	7	82	147	45	12
葛 飾	3,586	3,088	16	159	251	60	12
江 戸 川	3,542	3,295	3	63	157	21	3