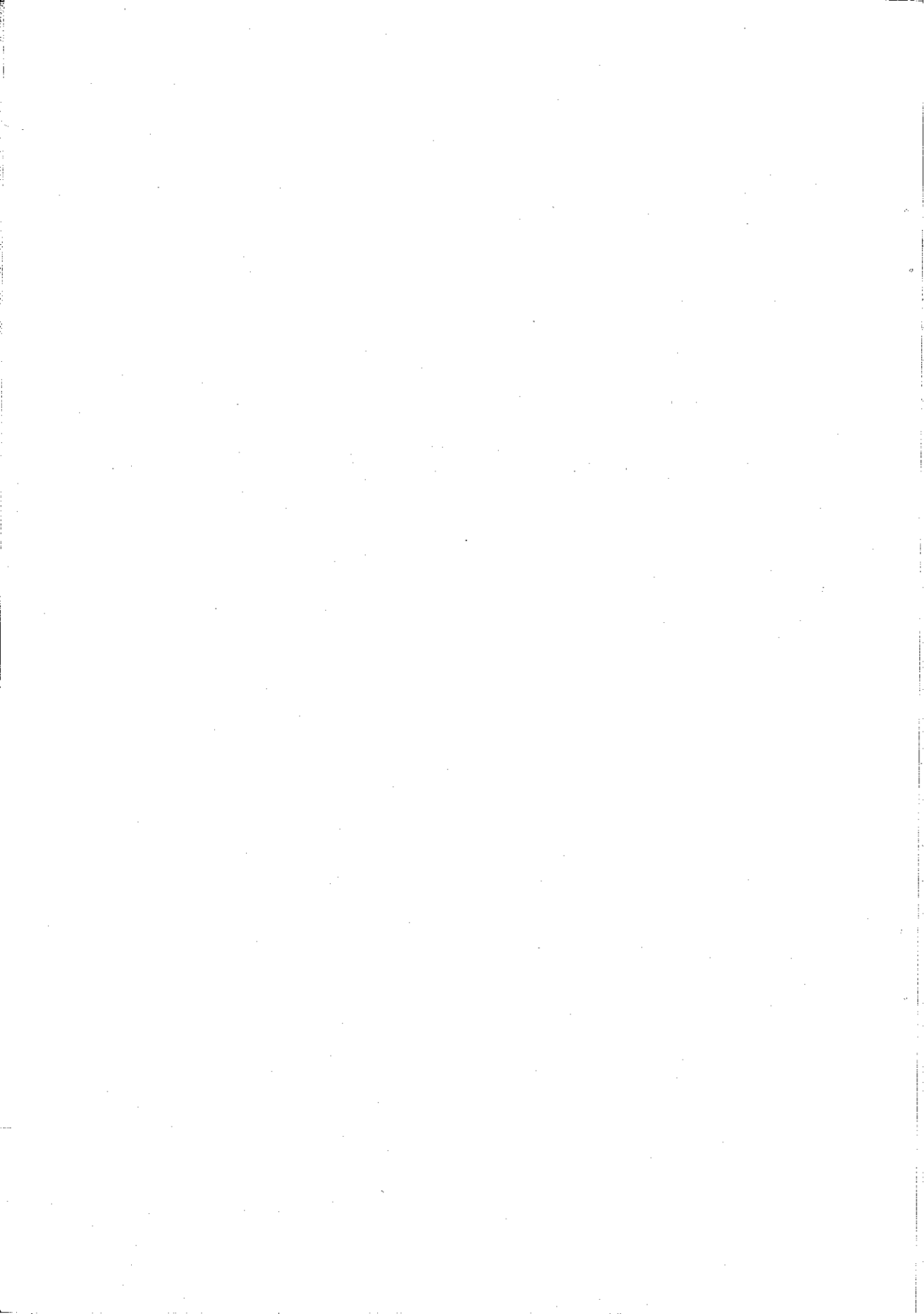


14. 区 営 施 設



122 文化会館利用状況

(昭和35年～昭和39年)

年および月次	総 数	公 会 堂	会 議 室	小 ホ ー ル	講 習 室	挙 式 数
昭和 35 年	3,147	437	658	324	773	955
36	3,520	454	687	413	836	1,130
37	3,634	528	602	458	933	1,113
38	3,946	519	684	421	1,043	1,279
39	5,453	499	1,118	476	2,011	1,349
1 月	288	21	67	30	119	51
2	442	26	87	51	164	114
3	592	39	97	54	212	190
4	582	61	123	50	135	213
5	590	47	124	43	204	172
6	430	57	97	40	212	24
7	322	33	81	33	169	6
8	183	—	58	18	106	1
9	408	31	111	42	186	38
10	627	49	102	37	204	235
11	639	83	103	42	183	228
12	350	52	68	36	117	77

123 児童会館利用状況

(昭和35年～昭和39年)

(単位 円)

年および月次	総 数		大 崎		品 川		大 井		荏 原	
	件 数	使 用 料	件数	使 用 料	件数	使 用 料	件数	使 用 料	件数	使 用 料
昭和 35 年	1,112	740,400	491	332,550	—	—	154	82,950	467	324,900
36	1,656	1,075,200	714	540,000	162	97,850	211	75,800	569	361,550
37	1,329	628,750	13	5,450	192	49,250	290	105,000	834	469,050
38	985	637,950	—	—	158	40,450	234	118,500	593	479,000
39	987	481,650	—	—	142	58,400	256	90,400	589	332,850
1 月	76	33,850	—	—	9	3,050	28	11,100	39	19,700
2	88	37,950	—	—	9	3,000	29	10,600	50	24,350
3	89	49,050	—	—	15	6,050	21	12,300	53	30,700
4	86	56,400	—	—	13	6,100	26	12,900	47	37,400
5	70	34,400	—	—	8	2,850	17	5,900	45	25,650
6	74	42,050	—	—	9	4,750	11	4,200	54	33,100
7	83	46,700	—	—	8	5,000	13	5,500	62	36,200
8	79	32,050	—	—	7	3,700	25	3,300	47	25,050
9	73	26,850	—	—	13	5,250	23	6,700	37	14,900
10	93	37,300	—	—	17	6,350	21	4,900	55	26,050
11	103	53,950	—	—	16	10,000	24	7,700	63	36,250
12	73	31,100	—	—	18	2,300	18	5,300	37	23,500

124 福祉センター利用状況

(単位 円)

(昭和35年～昭和39年)

年および 月次	総 数		品 川		大 井		荏 原	
	件 数	使 用 料	件 数	使 用 料	件 数	使 用 料	件 数	使 用 料
昭和 35 年	172	53,600	172	53,600	—	—	—	—
36	316	75,550	316	75,550	—	—	—	—
37	613	155,700	448	101,100	165	54,600	—	—
38	911	371,100	379	104,600	468	224,650	64	41,850
39	1,266	488,250	344	103,650	495	209,100	423	175,500
1 月	78	33,750	19	7,600	44	16,800	15	9,850
2	90	33,150	13	5,250	39	14,500	38	13,400
3	114	40,150	27	7,850	43	16,350	44	15,950
4	97	34,400	33	8,450	41	16,200	23	9,750
5	124	48,000	34	7,500	48	23,800	42	16,700
6	118	53,100	30	8,850	53	29,000	35	15,250
7	85	29,950	22	4,950	30	11,900	33	13,100
8	93	30,800	26	5,900	38	14,700	29	10,200
9	119	43,700	34	10,400	46	15,200	39	18,100
10	127	49,300	41	15,700	41	16,000	45	17,600
11	108	49,000	37	11,800	32	18,400	39	18,800
12	109	42,950	28	9,400	40	16,250	41	17,300

125 敬老会館利用状況

(単位 円)

(昭和37年～昭和39年)

年および 月次	総 数		五 反 田 敬 老 会 館		ゆ た か 敬 老 会 館	
	件 数	使 用 料	件 数	使 用 料	件 数	使 用 料
昭和 37 年	196	47,700	111	25,700	85	22,000
38	244	66,800	127	34,500	117	32,300
39	281	80,300	89	26,700	192	53,600
1 月	13	3,900	7	2,100	6	1,800
2	27	8,200	7	2,100	20	6,100
3	21	6,500	6	1,800	15	4,700
4	25	7,200	9	2,700	16	4,500
5	20	5,500	7	2,100	13	3,400
6	20	6,000	7	2,100	13	3,900
7	26	8,150	8	2,400	18	5,750
8	26	7,400	9	2,700	17	4,700
9	22	5,850	6	1,800	16	4,050
10	32	9,000	11	3,300	21	5,700
11	33	8,400	5	1,500	28	6,900
12	16	4,200	7	2,100	9	2,100

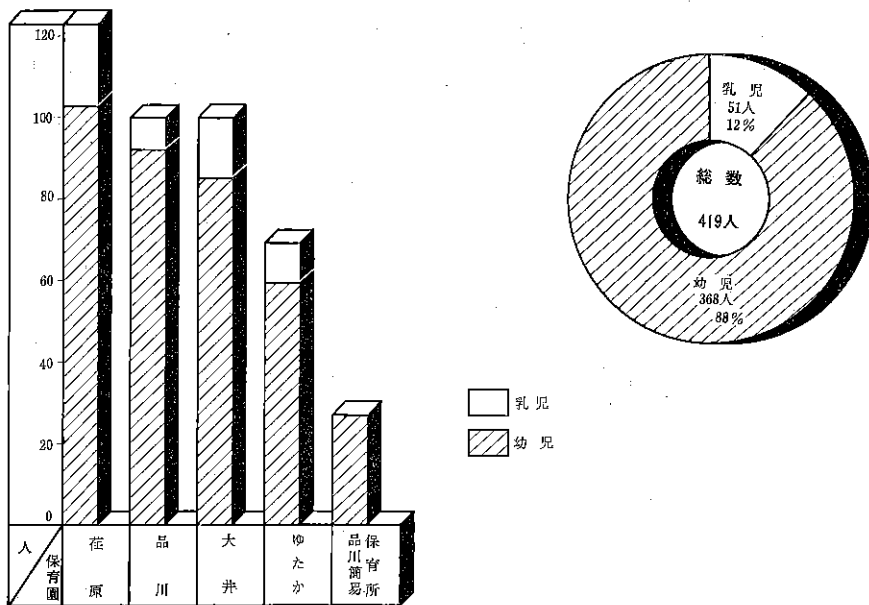
126 保育園および簡易保育所利用状況

(昭和39年)

月次	総数			品川			大井			荏原			ゆたか			品川簡易保育所		
	総数	乳児	幼児	総数	乳児	幼児	総数	乳児	幼児	総数	乳児	幼児	総数	乳児	幼児	総数	乳児	幼児
定員	395	75	320	100	15	85	100	25	75	125	25	100	70	10	60	50	0	50
1月	386	55	331	100	11	89	100	18	82	120	20	100	66	6	60	34	0	34
2	385	46	339	100	8	92	100	14	86	120	18	102	65	6	59	34	0	34
3	381	39	342	97	5	92	98	10	88	120	17	103	66	7	59	34	0	34
4	379	62	317	98	15	83	100	25	75	119	14	105	62	8	54	25	0	25
5	387	70	317	98	15	83	99	23	76	125	25	100	65	7	58	25	0	25
6	390	68	322	100	14	86	99	20	79	125	25	100	66	9	57	27	0	27
7	391	66	325	100	14	86	99	17	82	125	25	100	67	10	57	27	0	27
8	389	59	330	99	12	87	99	15	84	124	23	101	67	9	58	27	0	27
9	386	56	330	99	11	88	97	13	84	121	23	98	69	9	60	28	0	28
10	388	52	336	98	9	89	98	13	85	124	21	103	68	9	59	26	0	26
11	392	51	341	100	8	92	100	13	87	122	20	102	70	10	60	27	1	26
12	392	51	341	100	8	92	100	13	87	123	20	103	69	10	59	27	0	27

(注) 定員は、昭和38年4月1日現在。

保育園および簡易保育所利用状況



区内には、現在品川・大井・荏原・ゆたかと4ヶ所の保育園と品川簡易保育所があり、40.5.1から三木保育園が新たに誕生した。各保育園、保育所共に乳児、幼児のための施設として十分利用されている。

127 野球場、庭球場、弓道場利用状況

(単位 円)

(昭和35年～昭和39年)

年および 月次	総 数		野 球 場		庭 球 場		弓 道 場	
	回 数	使 用 料	回 数	使 用 料	回 数	使 用 料	回 数	使 用 料
昭和 35 年	1,007	327,900	1,007	327,900	—	—	—	—
36	1,267	307,240	851	280,200	36	15,900	380	11,140
37	3,252	417,900	932	284,800	177	72,800	2,143	60,300
38	2,438	437,140	888	319,400	153	75,350	1,397	42,390
39	2,616	552,090	1,059	381,800	293	128,050	1,264	42,240
1 月	85	2,680	—	—	—	—	85	2,680
2	101	3,780	1	800	—	—	100	2,980
3	211	49,760	88	47,300	—	—	123	2,460
4	245	77,510	111	47,900	51	27,950	83	1,660
5	354	88,410	152	56,900	82	26,950	120	4,560
6	274	70,080	150	52,900	24	9,200	100	7,980
7	342	60,670	168	41,300	37	15,650	137	3,720
8	252	55,110	102	37,700	32	15,050	118	2,360
9	277	57,150	138	42,800	23	11,050	116	3,300
10	240	46,180	80	25,000	34	11,050	126	4,680
11	140	31,440	52	23,100	10	16,500	78	2,640
12	95	9,320	17	6,100	—	5,700	78	3,220

128 体 育 館 利 用 状 況

(単位 円)

(昭和35年～昭和39年)

年および月次	総 数		有 料		無 料		使用料収入額
	回 数	人 数	回 数	人 数	回 数	人 数	
昭和 35 年	422	66,990	184	22,480	237	44,510	498,630
36	598	72,572	429	45,696	169	26,876	849,515
37	583	46,598	427	25,391	156	21,207	913,890
38	621	48,141	503	34,951	118	13,190	973,635
39	708	59,670	598	38,095	110	21,575	1,073,087
1 月	68	2,928	61	2,028	7	900	94,933
2	49	2,568	44	1,668	5	900	95,175
3	41	3,112	30	822	11	2,290	53,060
4	91	6,647	84	5,747	7	900	126,880
5	49	3,591	45	3,111	4	480	95,010
6	67	12,929	61	10,779	6	2,150	118,963
7	86	6,372	75	2,792	11	3,580	119,365
8	53	3,022	45	1,632	8	1,390	63,320
9	67	8,063	46	2,863	21	5,200	90,310
10	54	5,326	36	2,971	18	2,355	82,930
11	38	3,254	32	2,754	6	500	65,180
12	45	1,858	39	928	6	930	67,960

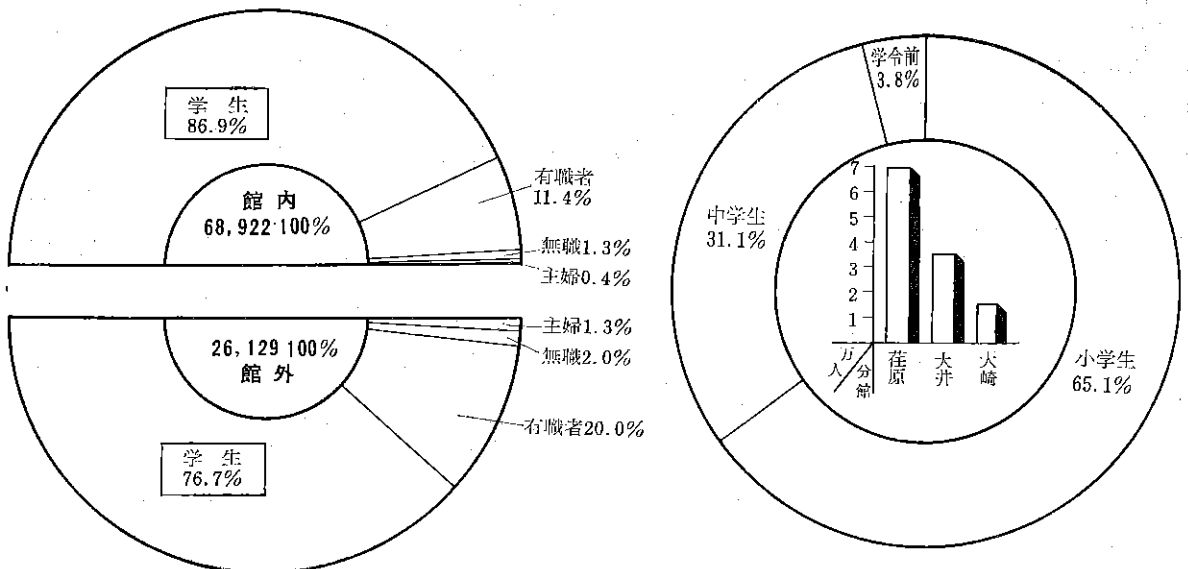
129 図書館利用状況

(1) 本館

(昭和35年～昭和39年)

年および月次	総数	館内閲覧					館外貸出					開館日数	一日平均	前年比
		総数	学生	有職者	主婦	無職者	総数	学生	有職者	主婦	無職者			
昭和 35 年	42,005	33,160	25,372	2,653	13	5,122	8,845	5,651	2,351	317	526	291	144.3	—
36	33,008	27,109	20,492	2,812	7	3,798	5,899	3,437	1,942	183	337	298	110.8	78.6
37	17,371	13,962	10,206	2,000	18	1,738	3,409	1,797	1,176	203	233	283	61.4	52.6
38	68,979	55,273	47,830	4,647	144	2,652	13,706	11,818	1,481	91	316	257	268.4	397.1
39	151,124	131,561	114,332	15,059	543	1,627	19,563	14,998	3,922	255	388	280	539.7	219.1
1 月	9,044	8,020	6,921	776	38	285	1,024	765	222	12	25	21	430.7	761.9
2	12,113	10,878	9,421	1,224	49	184	1,235	891	306	19	19	24	504.7	771.0
3	9,946	8,635	7,301	1,145	30	159	1,311	914	348	16	33	24	414.4	678.9
4	8,439	7,093	5,655	1,233	57	148	1,346	909	365	31	41	24	351.6	774.9
5	13,870	12,095	10,389	1,513	53	140	1,775	1,285	403	32	55	24	577.9	1,260.9
6	12,954	11,306	9,616	1,525	62	103	1,648	1,236	348	19	45	24	539.8	5,244.5
7	14,594	12,664	11,121	1,374	60	109	1,930	1,492	370	19	49	26	561.3	340.0
8	16,512	14,411	12,673	1,499	66	173	2,101	1,673	356	24	48	25	660.5	100.2
9	9,205	8,464	7,463	880	24	97	741	626	100	4	11	16	575.3	84.5
10	15,818	13,646	12,217	1,307	42	80	2,172	1,744	381	24	23	26	608.4	149.2
11	13,872	11,682	10,182	1,395	36	69	2,190	1,761	385	27	17	23	603.1	154.3
12	14,757	12,667	11,373	1,188	26	80	2,090	1,702	338	28	22	23	641.6	133.3

図書館利用状況



利用者の中では、館外、館内共に学生が圧倒的に多く、70%以上も占めている。
一般の人の利用者が少ない。

(2) 分 館

年および月次	分 館 総 数							
	総 数	館 内				館 外		
		総 数	学 令 前	小 学 生	中 学 生	総 数	小 学 生	中 学 生
昭和 35 年	158,406	111,255	722	76,924	33,609	47,151	23,951	23,200
36	131,171	94,300	2,069	56,563	35,668	36,871	16,074	20,797
37	127,941	83,734	1,369	53,772	28,593	44,207	30,978	13,229
38	146,395	103,743	2,987	61,449	39,307	42,652	29,935	12,717
39	95,051	68,922	3,664	43,815	21,443	26,129	18,018	8,111
1 月	9,578	6,779	231	4,056	2,492	2,799	1,800	999
2	12,273	8,819	294	5,504	3,021	3,454	2,303	1,151
3	11,923	8,897	308	5,603	2,986	3,026	2,072	954
4	9,076	6,396	280	4,224	1,892	2,680	1,813	867
5	9,231	6,790	365	4,424	2,001	2,441	1,723	718
6	6,683	4,262	294	2,004	1,964	2,421	1,725	696
7	7,280	4,979	270	3,439	1,270	2,301	1,633	668
8	7,229	5,441	353	3,219	1,869	1,788	1,036	752
9	4,092	3,452	240	2,137	1,075	640	352	278
10	6,204	4,685	410	3,209	1,066	1,519	1,103	416
11	5,941	4,252	321	2,983	948	1,689	1,347	342
12	5,541	4,170	298	3,013	859	1,371	1,101	270

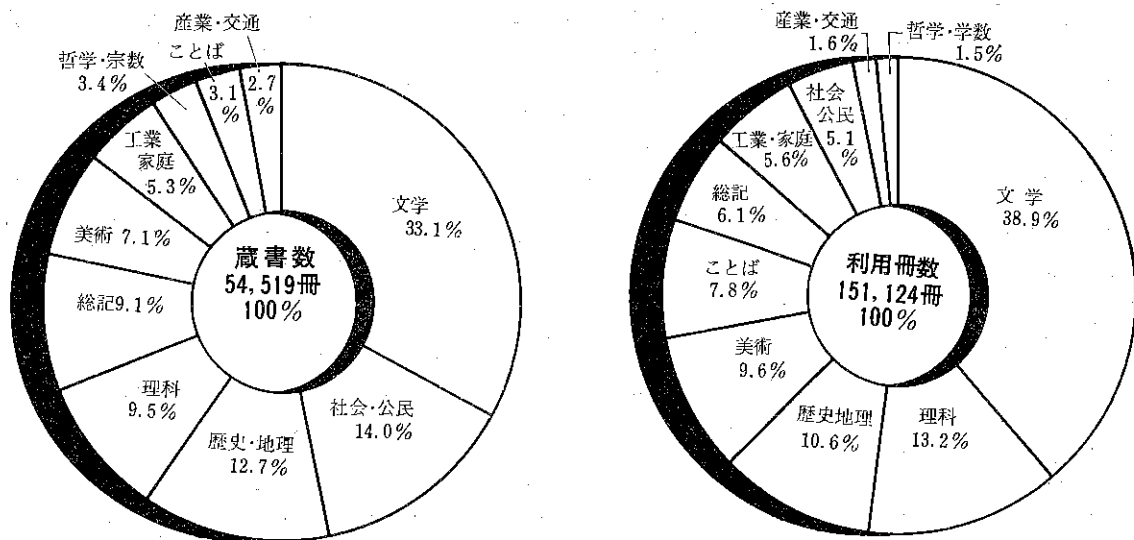
年および月次	大 崎 分 館						大 井 分 館						荏 原 分 館					
	総数	館内	館外	開館日数	一日平均	前年比	総数	館内	館外	開館日数	一日平均	前年比	総数	館内	館外	開館日数	一日平均	前年比
昭和 35 年	56,598	40,883	15,715	293	193.2	—	49,883	35,500	14,383	293	170.2	—	51,925	34,872	17,053	293	177.2	—
36	55,401	42,152	13,249	292	189.7	97.9	34,346	27,107	7,239	291	118.0	68.9	41,424	25,041	16,383	292	141.9	79.8
37	49,554	34,620	14,934	277	178.9	89.4	35,444	24,903	10,541	290	122.2	103.2	42,943	24,211	18,732	289	148.6	103.7
38	49,110	37,798	11,312	271	181.2	99.1	36,658	23,836	12,822	286	128.2	103.4	40,627	24,109	18,518	286	212.0	141.2
39	16,104	13,887	2,217	67	240.3	32.8	33,970	24,455	9,515	282	120.5	92.7	69,898	49,465	20,433	282	247.9	115.3
1 月	3,798	3,001	797	21	180.9	94.6	4,413	3,689	724	21	210.1	161.0	9,728	7,923	1,805	21	463.2	280.1
2	6,387	5,292	1,095	24	266.1	121.2	5,402	4,561	841	24	225.1	148.1	11,783	9,612	2,171	24	491.0	272.2
3	5,919	5,594	325	22	269.0	133.5	5,535	4,614	921	24	230.6	108.2	10,206	7,988	2,218	24	425.3	165.6
4	—	—	—	—	—	—	5,672	4,677	995	24	236.3	176.7	9,787	7,593	2,194	24	407.8	190.2
5	—	—	—	—	—	—	5,385	4,573	812	24	224.4	194.9	10,751	8,339	2,412	24	448.0	228.3
6	—	—	—	—	—	—	3,159	2,341	818	24	131.6	114.3	10,070	8,010	2,060	24	419.6	202.0
7	—	—	—	—	—	—	890	—	890	26	34.2	28.0	1,927	—	1,927	26	74.1	37.2
8	—	—	—	—	—	—	878	—	878	25	35.1	23.9	1,512	—	1,512	25	60.5	23.6
9	—	—	—	—	—	—	429	—	429	18	23.8	20.0	521	—	521	18	28.9	9.9
10	—	—	—	—	—	—	764	—	764	26	29.4	37.4	1,216	—	1,216	26	46.8	28.0
11	—	—	—	—	—	—	738	—	738	23	32.1	28.0	1,382	—	1,382	23	60.1	23.9
12	—	—	—	—	—	—	705	—	705	23	30.7	25.8	1,015	—	1,015	23	44.1	18.5

130 分類別蔵書数および蔵書利用冊数

(昭和35年～昭和39年)

分類別	総 数					本 館		大井分館		大崎分館		荏原分館	
	蔵書数	百分比	利用冊数	百分比	一日平均 利用冊数	蔵書数	利用冊数	蔵書数	利用冊数	蔵書数	利用冊数	蔵書数	利用冊数
昭和35年	41,566	—	141,064	—	482.3	23,760	31,279	5,868	40,049	5,902	31,505	6,036	38,231
36	44,289	—	116,614	—	397.6	25,109	22,078	6,314	31,296	6,371	29,685	6,495	33,555
37	47,685	—	128,953	—	452.8	27,361	11,509	6,849	31,759	6,467	37,018	7,008	48,667
38	50,312	—	172,963	—	637.7	29,540	32,687	7,165	33,860	6,708	34,263	6,899	72,153
39	54,519	100	140,785	100	499.2	32,976	73,599	7,143	16,295	7,175	6,668	7,225	44,223
総 記	4,986	9.1	8,553	6.1	30.3	3,211	6,180	553	564	629	266	593	1,543
哲学, 宗教	1,860	3.4	2,161	1.5	7.7	1,574	1,192	98	331	104	109	84	529
歴史, 地理	6,917	12.7	14,928	10.6	52.9	3,746	8,656	1,004	1,549	1,092	523	1,075	4,200
社会科学	7,608	14.0	7,162	5.1	25.4	6,863	5,091	253	881	264	197	228	993
自然科学	5,160	9.5	18,640	13.2	66.1	2,289	12,367	989	2,243	979	556	903	3,474
工学, 家事	2,917	5.3	7,929	5.6	28.1	2,136	3,576	268	513	267	442	246	3,398
産業, 交通	1,497	2.7	2,208	1.6	7.8	1,096	996	137	302	133	300	181	610
芸術, スポ ーツ	3,852	7.1	13,466	9.6	47.8	2,178	3,704	546	2,441	576	491	552	6,830
語 学	1,692	3.1	10,964	7.8	39.8	980	9,824	215	351	245	58	252	731
文 学	18,030	33.1	54,774	38.9	194.2	8,903	22,013	3,080	7,120	2,886	3,726	3,161	21,915

分類別蔵書数及び利用冊数



蔵書数も毎年 3,000冊～ 4,000冊位づつ増加しており、39年度末には、54,519冊となった。蔵書数54,519冊を年間に、140,785冊に利用されている。

1日平均約 499.2冊と相当に利用されている。なかでも、文学は、一般に親まれているため、利用冊数も非常に多い。

131 地域別図書館施設数（東京都）

（昭和39年3月31日現在）

設立および 地 域	館 数	延 面 積 m ²	座 席 数	蔵 書 数 冊	利 用 者			館外貸出 図 書 数
					総 数	館 内	館 外	
総 数	66	101,779	13,804	4,423,212	6,441,545	5,348,542	1,093,003	1,139,473
国 立	1	47,371	1,332	2,777,049	391,805	377,150	14,655	60,667
都 立	4	11,177	1,645	551,982	873,610	828,939	44,671	98,411
口比谷	1	10,154	1,245	444,864	631,919	626,650	5,269	9,934
八王子	1	146	192	30,657	95,547	91,853	3,694	3,361
立川	1	370	128	36,528	81,525	60,251	21,274	68,125
青梅	1	507	80	39,933	64,619	50,185	14,434	16,991
区市町村立	61	43,231	10,827	1,094,181	5,176,130	4,142,453	1,033,677	980,395
千代田区	1	2,260	416	80,832	142,262	132,460	9,802	9,802
中央区	5	3,360	629	83,070	190,288	174,811	15,477	17,702
港区	3	4,063	869	43,647	602,609	322,748	279,861	292,938
新宿区	4	1,159	448	38,746	63,382	63,086	296	6,209
文京区	2	1,532	414	47,891	178,757	158,884	19,873	19,873
台東区	1	2,122	303	33,395	156,059	130,872	25,187	25,817
墨田区	3	2,576	763	61,618	280,932	264,013	16,919	82,086
江東区	2	2,491	510	84,074	273,421	229,714	43,707	50,146
品川区	4	2,124	520	51,347	426,121	236,647	189,474	40,227
目黒区	1	1,305	364	38,442	189,402	142,225	47,177	47,177
大田区	3	2,508	590	86,034	621,903	464,238	157,665	118,620
世田谷区	2	1,025	297	30,306	150,680	111,673	39,007	41,185
渋谷区	2	1,345	404	32,383	148,127	144,915	3,212	8,696
中野区	1	2,905	674	44,954	136,934	134,094	2,840	2,840
杉並区	2	1,102	338	41,326	204,985	195,893	9,092	15,368
豊島区	1	894	302	29,960	177,784	176,050	1,734	8,692
北区	3	1,731	652	17,308	90,569	90,569	—	—
荒川区	1	1,141	223	26,280	80,890	76,615	4,275	4,275
板橋区	2	830	218	19,140	66,435	59,602	6,833	6,833
練馬区	1	940	124	15,596	43,336	36,096	7,240	8,660
足立区	3	1,260	487	29,594	201,386	188,437	12,949	12,947
葛飾区	1	257	76	13,667	95,182	81,173	14,009	14,009
江戸川区	3	1,529	444	70,479	370,652	296,578	74,074	79,686
武蔵野市	1	950	218	30,886	75,898	59,060	16,838	16,838
町田市	1	538	185	7,656	64,396	64,331	65	500
府中市	1	401	162	11,233	104,685	86,173	18,512	18,778
日の出村	1	38	—	—	—	—	—	—
奥多摩町	1	42	20	9,161	31,422	15,711	15,711	22,972
国分寺市	1	35	20	520	—	—	—	—
村山町	1	48	15	4,300	—	—	—	—
大島町	1	232	60	3,158	1,374	1,374	—	—
三宅村	1	232	30	3,525	1,908	60	1,848	3,182
八丈町	1	256	52	3,653	4,351	4,351	—	4,237

132 団体貸出、青少年母親文庫の蔵書数および利用冊数

(昭和36年～昭和39年)

年および 月次	総 数		団体貸出(本館)		青少年および母親文庫(各分館)				
					総 数		利 用 冊 数		
	蔵書数	利用冊数	蔵書数	利用冊数	蔵書数	利用冊数	大崎分館	大井分館	荏原分館
昭和36年	2,290	6,697	713	1,296	1,577	5,401	3,854	614	933
37	3,973	9,350	1,340	2,068	2,633	7,282	4,121	1,340	1,821
38	4,989	10,549	1,998	2,244	2,991	8,305	4,023	1,273	3,009
39	8,464	12,911	3,081	7,495	5,383	5,416	219	1,618	3,579
1月	5,115	1,040	2,010	516	3,105	524	47	225	252
2	2,017	1,127	2,017	499	—	628	49	281	298
3	6,276	957	2,216	409	4,060	548	123	53	372
4	6,415	813	2,331	306	4,084	507	—	109	398
5	6,569	1,066	2,344	487	4,225	579	—	121	458
6	7,076	1,106	2,427	615	4,649	491	—	142	349
7	2,571	1,125	2,571	635	—	490	—	153	337
8	7,405	878	2,738	293	4,667	585	—	176	409
9	7,938	1,018	2,928	724	5,010	294	—	133	161
10	7,950	488	2,932	488	5,018	—	—	—	—
11	8,195	1,606	3,019	1,175	5,176	431	—	132	299
12	8,464	1,687	3,081	1,348	5,383	339	—	93	246

133 日光林間学園利用状況

(昭和38年～昭和39年)

年および月次	総 数	一 般 者	修学旅行者	夏季施設者
昭和38年	13,107	3,250	5,093	4,764
39	12,451	3,835	5,532	3,084
1月	252	252	—	—
2	106	106	—	—
3	298	298	—	—
4	856	480	376	—
5	3,120	230	2,890	—
6	1,868	404	1,464	—
7	1,719	39	802	878
8	2,235	29	—	2,206
9	407	407	—	—
10	1,078	1,078	—	—
11	387	387	—	—
12	125	125	—	—

134 品川莊利用状況

(昭和35年～昭和39年)

月次	昭和35年	36	37	38	39	
総数	4,331	6,547	9,685	10,852	11,982	
1月	494	}	753	770	965	
2月	432		31	771	859	948
3月	479		923	952	1,166	
4月	337	766	897	924	1,130	
5月	376	927	907	883	1,168	
6月	381	760	744	832	1,020	
7月	321	620	779	876	693	
8月	402	800	827	1,026	1,100	
9月	268	592	708	860	1,002	
10月	424	829	848	1,079	968	
11月	393	803	937	1,070	1,052	
12月	24	419	591	721	770	