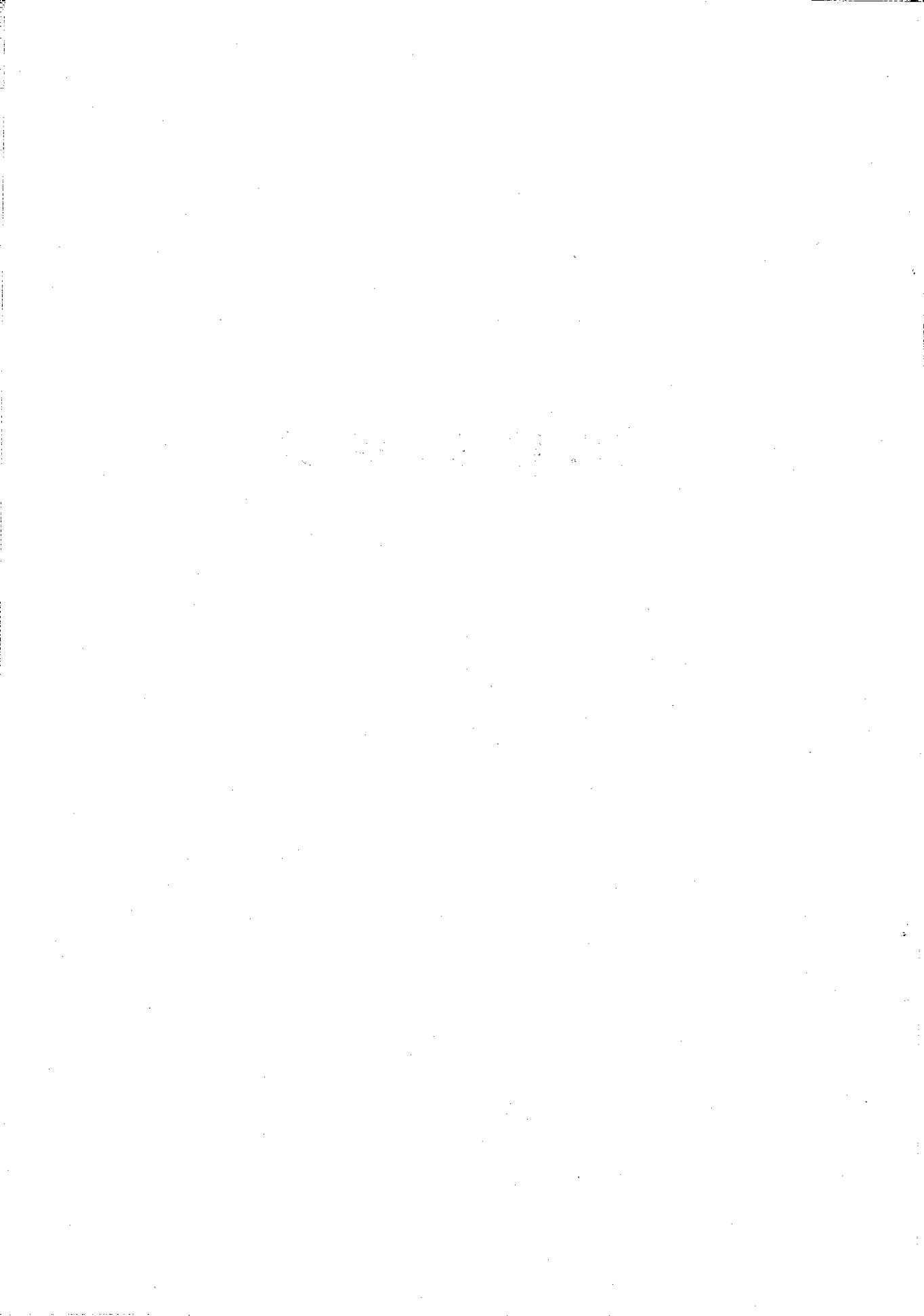


15. 警 察, 消 防

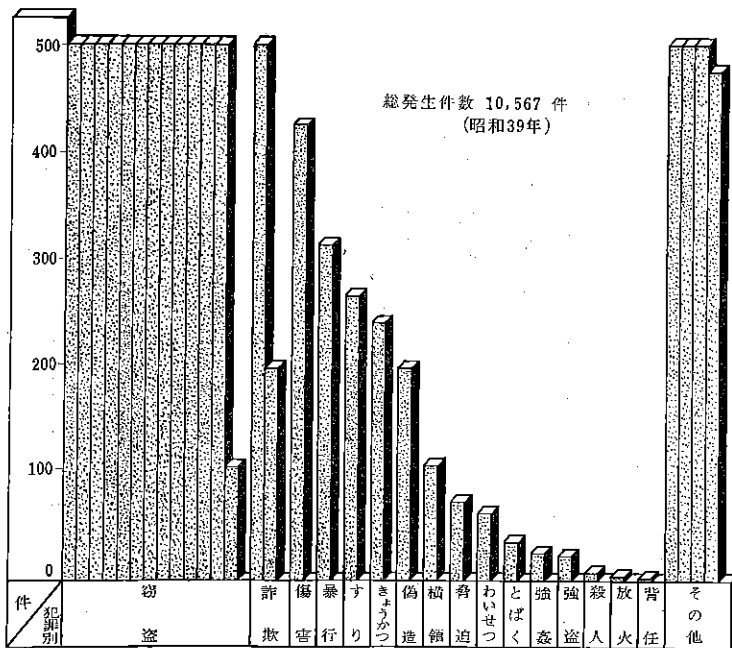


135 刑法犯種類別発生件数

(昭和30年～昭和39年)

| 年次 | 凶悪犯 | | | | | | 窃盗犯 | | | 風俗犯 | | | 知能犯 | | | | | 粗暴犯 | | | | その他 | | | |
|----|--------|-----|----|----|----|----|-------|-------|-----|-----|-----|----|------|-------|-----|-----|-----|-----|----|-------|-----|-----|------|----|-------|
| | 総数 | 殺人 | 強盗 | 放火 | 強姦 | 強姦 | 総数 | 窃盗 | すり | 総数 | とばく | 賭博 | わいせつ | 総数 | 詐欺 | 横領 | 偽造 | 汚職 | 背任 | 総数 | 傷害 | | きよかつ | 暴行 | 脅迫 |
| 30 | 9,384 | 58 | 6 | 47 | 1 | 4 | 6,996 | 6,693 | 303 | 99 | 71 | — | 28 | 968 | 744 | 174 | 18 | 32 | — | 724 | 408 | 215 | 55 | 46 | 539 |
| 31 | 8,504 | 54 | 12 | 30 | 5 | 7 | 6,252 | 5,949 | 303 | 48 | 31 | — | 17 | 851 | 640 | 144 | 53 | 14 | — | 732 | 438 | 189 | 77 | 28 | 567 |
| 32 | 8,365 | 71 | 5 | 48 | 1 | 17 | 5,913 | 5,605 | 308 | 62 | 40 | — | 22 | 729 | 535 | 143 | 50 | 1 | — | 831 | 499 | 154 | 132 | 46 | 759 |
| 33 | 8,439 | 74 | 9 | 40 | 2 | 23 | 5,756 | 5,580 | 176 | 70 | 23 | — | 47 | 752 | 559 | 132 | 59 | 2 | — | 994 | 501 | 236 | 197 | 60 | 793 |
| 34 | 8,588 | 88 | 12 | 48 | 6 | 22 | 6,106 | 5,867 | 239 | 58 | 30 | — | 28 | 610 | 456 | 116 | 37 | 1 | — | 1,014 | 513 | 240 | 191 | 70 | 712 |
| 35 | 9,179 | 101 | 12 | 56 | 6 | 27 | 6,572 | 6,416 | 156 | 63 | 36 | — | 27 | 765 | 545 | 134 | 74 | 12 | — | 971 | 457 | 275 | 180 | 59 | 707 |
| 36 | 10,215 | 81 | 10 | 39 | 2 | 30 | 6,684 | 6,554 | 130 | 47 | 25 | — | 22 | 1,377 | 852 | 132 | 391 | — | 2 | 1,305 | 540 | 429 | 269 | 67 | 721 |
| 37 | 8,855 | 63 | 2 | 39 | 2 | 20 | 6,167 | 6,037 | 130 | 41 | 17 | — | 24 | 788 | 553 | 143 | 90 | — | 2 | 1,094 | 477 | 302 | 261 | 54 | 702 |
| 38 | 9,963 | 63 | 11 | 27 | 10 | 15 | 6,391 | 6,124 | 267 | 42 | 18 | — | 24 | 728 | 515 | 133 | 80 | — | — | 1,036 | 457 | 240 | 378 | 61 | 1,703 |
| 39 | 10,567 | 57 | 6 | 23 | 3 | 25 | 6,373 | 6,105 | 268 | 100 | 36 | — | 64 | 1,004 | 698 | 107 | 197 | — | 2 | 1,056 | 427 | 240 | 317 | 72 | 1,977 |

刑法犯罪の種類別発生件数



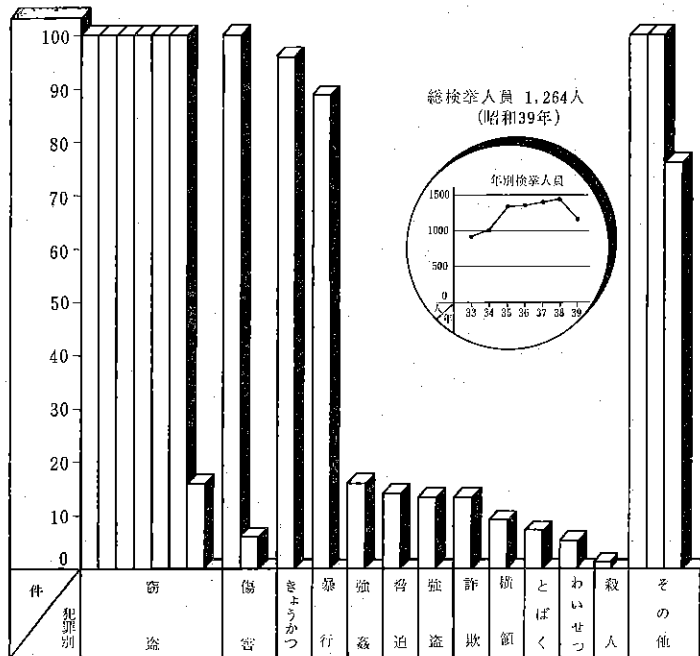
刑法犯罪の発生は年々増加していたが、37年には前年と比較して1360件と減少し38年、39年と又、増加し始めた。なかでも凶悪犯などは、減少しているほか、知能犯などは大幅に増加している。発生件数のうち、窃盗が最も多く全体の約60%を占め、次いで、詐欺、傷害などが多い。

136 少年犯罪の種類別検挙人員（刑法犯）

（昭和30年～昭和39年）

| 年次 | 総数 | 凶悪犯 | | | | | 窃盗犯 | | | 風俗犯 | | | 知能犯 | | | | | 粗暴犯 | | | | | その他 | |
|----|-------|-----|----|----|----|----|-----|-----|----|-----|-----|------|-----|----|----|----|----|-----|-----|-----|-------|-----|-----|-----|
| | | 総数 | 強盗 | 放火 | 殺人 | 強姦 | 総数 | 窃盗 | すり | 総数 | とばく | わいせつ | 総数 | 詐欺 | 横領 | 偽造 | 汚職 | 背任 | 総数 | 傷害 | きょうかつ | 暴行 | | 脅迫 |
| 30 | 662 | 11 | 10 | — | — | 1 | 445 | 437 | 8 | 12 | 6 | 6 | 27 | 15 | 12 | — | — | — | 123 | 71 | 35 | 11 | 6 | 44 |
| 31 | 754 | 31 | 24 | — | — | 7 | 484 | 481 | 3 | 8 | 5 | 3 | 37 | 30 | 7 | — | — | — | 152 | 73 | 61 | 15 | 3 | 42 |
| 32 | 773 | 14 | 14 | — | — | — | 437 | 430 | 7 | 7 | 5 | 2 | 26 | 15 | 11 | — | — | — | 234 | 139 | 31 | 49 | 15 | 55 |
| 33 | 964 | 32 | 8 | 2 | 2 | 20 | 499 | 497 | 2 | 18 | — | 18 | 25 | 19 | 6 | — | — | — | 334 | 128 | 120 | 74 | 12 | 56 |
| 34 | 1,006 | 64 | 39 | — | 2 | 23 | 478 | 478 | — | 7 | 3 | 4 | 22 | 11 | 11 | — | — | — | 369 | 137 | 127 | 70 | 35 | 66 |
| 35 | 1,336 | 58 | 42 | — | 5 | 11 | 814 | 814 | — | 16 | 8 | 8 | 27 | 22 | 5 | — | — | — | 377 | 141 | 156 | 62 | 15 | 44 |
| 36 | 1,351 | 53 | 21 | 1 | — | 31 | 709 | 708 | 1 | 6 | 3 | 3 | 18 | 15 | 3 | — | — | — | 466 | 232 | 147 | 77 | 10 | 99 |
| 37 | 1,383 | 36 | 29 | 1 | — | 6 | 783 | 782 | 1 | 8 | 4 | 4 | 31 | 17 | 11 | 3 | — | — | 405 | 164 | 121 | 114 | 6 | 120 |
| 38 | 1,411 | 20 | 14 | 1 | 1 | 4 | 756 | 755 | 1 | 8 | 5 | 3 | 35 | 23 | 9 | 3 | — | — | 361 | 133 | 134 | 81 | 13 | 231 |
| 39 | 1,264 | 30 | 13 | — | 1 | 16 | 616 | 616 | — | 12 | 7 | 5 | 22 | 13 | 9 | — | — | — | 308 | 106 | 96 | 92 | 14 | 276 |

少年犯罪の種類別検挙人員



少年の犯罪数も年々上昇していたが、39年になり、相当数の減少がみられた。
種類別では、やはり刑法犯と同様窃盗犯が最も多く、傷害、きょうかつが続いて多い。

137 交通事故発生件数

(昭和31年～昭和39年)

| 警察署 | 昭和31年 | 32 | 33 | 34 | 35 | 36 | 37 | 38 | 39 |
|-----|-------|-----|-----|-----|-------|-------|-------|-------|-------|
| 総数 | 575 | 725 | 527 | 574 | 8,758 | 7,751 | 4,181 | 3,758 | 3,403 |
| 品川 | 133 | 195 | 126 | 106 | 1,439 | 1,238 | 677 | 688 | 568 |
| 大井 | 167 | 127 | 89 | 104 | 1,527 | 1,405 | 827 | 778 | 763 |
| 大崎 | 135 | 248 | 200 | 189 | 2,829 | 2,742 | 1,218 | 1,105 | 1,079 |
| 荏原 | 140 | 155 | 112 | 175 | 2,963 | 2,366 | 1,459 | 1,187 | 993 |

(注) 35年に東京都道路交通規則改正

138 火災発生状況

(昭和35年～昭和39年)

| 年次 | 消防署 | 火災発生 総件数 | 建物火災件数 | | | | 建物外 火災件数 | | 被災 世帯 | 焼失面積 (m ²) | 損害見積額 (円) | 死傷者数 | | |
|----|-----|-------------|--------|----|----|-----|-------------|-----|----------|---------------------------|---------------|------|----|-----|
| | | | 総数 | 全焼 | 半焼 | 小火 | 自動車 草 | その他 | | | | 総数 | 死者 | 負傷者 |
| 35 | 総数 | 334 | 227 | 21 | 16 | 190 | 45 | 62 | 304 | 5,851 | 224,976,018 | 72 | 3 | 69 |
| | 品川 | 223 | 144 | 12 | 9 | 123 | 34 | 45 | 185 | 4,851 | 177,050,283 | 51 | 3 | 48 |
| | 荏原 | 111 | 83 | 9 | 7 | 67 | 11 | 17 | 119 | 1,000 | 47,925,735 | 21 | — | 21 |
| 36 | 総数 | 343 | 236 | 29 | 16 | 191 | 41 | 66 | 352 | 8,577 | 418,960,730 | 87 | 1 | 86 |
| | 品川 | 212 | 146 | 20 | 10 | 116 | 26 | 40 | 187 | 6,110 | 297,154,631 | 46 | 1 | 45 |
| | 荏原 | 131 | 90 | 9 | 6 | 75 | 15 | 26 | 175 | 2,467 | 121,806,099 | 41 | — | 41 |
| 37 | 総数 | 376 | 232 | 29 | 18 | 185 | 50 | 94 | 335 | 6,140 | 347,387,207 | 83 | — | 83 |
| | 品川 | 230 | 145 | 19 | 11 | 115 | 30 | 55 | 172 | 3,630 | 221,142,233 | 51 | — | 51 |
| | 荏原 | 146 | 87 | 10 | 7 | 70 | 20 | 39 | 163 | 2,510 | 126,254,974 | 32 | — | 32 |
| 38 | 総数 | 372 | 241 | 29 | 16 | 196 | 40 | 91 | 383 | 6,730 | 399,303,655 | 73 | 3 | 70 |
| | 品川 | 225 | 147 | 17 | 10 | 120 | 23 | 55 | 198 | 4,101 | 247,782,000 | 34 | 3 | 31 |
| | 大井 | 28 | 17 | 2 | — | 15 | 3 | 8 | 16 | 380 | 28,209,255 | 10 | — | 10 |
| | 荏原 | 119 | 77 | 10 | 6 | 61 | 14 | 28 | 169 | 2,249 | 123,312,400 | 29 | — | 29 |
| 39 | 総数 | 325 | 223 | 22 | 20 | 181 | 36 | 66 | 267 | 11,767 | 1,079,070,607 | 356 | 23 | 333 |
| | 品川 | 134 | 81 | 5 | 4 | 72 | 17 | 36 | 84 | 1,221 | 80,264,907 | 27 | 1 | 26 |
| | 大井 | 76 | 54 | 5 | 13 | 36 | 10 | 12 | 67 | 8,671 | 875,576,260 | 299 | 20 | 279 |
| | 荏原 | 115 | 88 | 12 | 3 | 73 | 9 | 18 | 116 | 1,875 | 123,229,440 | 30 | 2 | 28 |

備考 大井消防署は昭和38年8月1日に発足。

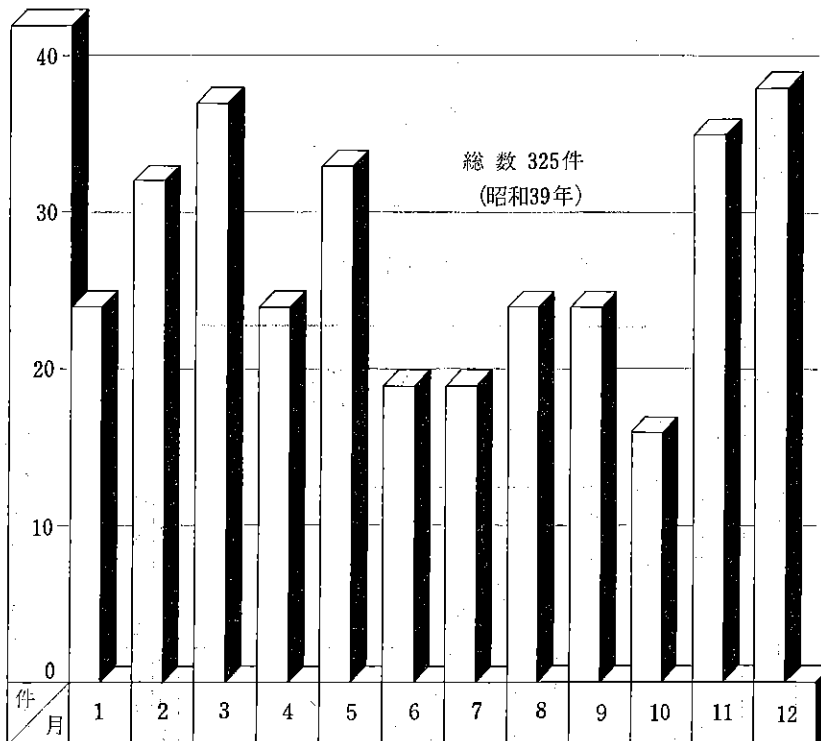
139 月別火災発生状況

(昭和 39 年)

| 月次 | 消防署 | 火災発生 総件数 | 建物火災件数 | | | | 建物外 火災件数 | | 被災 世帯 | 焼失面積 (m ²) | 損害見積額 (円) | 死傷者数 | | |
|----|-----|-------------|--------|----|----|----|-------------|-----|----------|---------------------------|--------------|------|----|-----|
| | | | 総数 | 全焼 | 半焼 | 小火 | 自動車 火災 | その他 | | | | 総数 | 死者 | 負傷者 |
| 1 | 数川 | 24 | 18 | 1 | 1 | 16 | 2 | 4 | 41 | 342 | 29,516,401 | 9 | — | 9 |
| | 品川 | 13 | 9 | 1 | 1 | 7 | 1 | 3 | 29 | 332 | 27,498,320 | 6 | — | 6 |
| | 大井 | 5 | 4 | — | — | 4 | 1 | — | 2 | — | 34,800 | 1 | — | 1 |
| | 荏原 | 6 | 5 | — | — | 5 | — | 1 | 10 | 10 | 1,983,281 | 2 | — | 2 |
| 2 | 数川 | 32 | 27 | 5 | 2 | 20 | 2 | 3 | 39 | 745 | 42,160,322 | 11 | 1 | 10 |
| | 品川 | 7 | 6 | 1 | — | 5 | — | 1 | 8 | 57 | 6,322,165 | 3 | — | 3 |
| | 大井 | 8 | 5 | — | 1 | 4 | 2 | 1 | 4 | 20 | 858,090 | 2 | 1 | 1 |
| | 荏原 | 17 | 16 | 4 | 1 | 11 | — | 1 | 27 | 668 | 34,980,067 | 6 | — | 6 |
| 3 | 数川 | 37 | 28 | 3 | 2 | 23 | 2 | 7 | 33 | 736 | 36,309,804 | 8 | — | 8 |
| | 品川 | 16 | 9 | 1 | — | 8 | 1 | 6 | 6 | 398 | 14,833,304 | 2 | — | 2 |
| | 大井 | 11 | 10 | 1 | 1 | 8 | 1 | — | 10 | 17 | 731,300 | — | — | — |
| | 荏原 | 10 | 9 | 1 | 1 | 7 | — | 1 | 17 | 321 | 20,745,200 | 6 | — | 6 |
| 4 | 数川 | 24 | 14 | 3 | 1 | 10 | 8 | 2 | 16 | 300 | 22,940,301 | 4 | — | 4 |
| | 品川 | 10 | 4 | 1 | 1 | 2 | 5 | 1 | 4 | 72 | 4,919,831 | 3 | — | 3 |
| | 大井 | 4 | 2 | — | — | 2 | 1 | 1 | 2 | — | 24,455 | 1 | — | 1 |
| | 荏原 | 10 | 8 | 2 | — | 6 | 2 | — | 10 | 228 | 17,996,015 | — | — | — |
| 5 | 数川 | 33 | 19 | — | 2 | 17 | 5 | 9 | 11 | 243 | 22,309,544 | 7 | — | 7 |
| | 品川 | 15 | 8 | — | — | 8 | 3 | 4 | 3 | — | 1,118,330 | 3 | — | 3 |
| | 大井 | 6 | 4 | — | 1 | 3 | — | 2 | 2 | 7 | 942,990 | 3 | — | 3 |
| | 荏原 | 12 | 7 | — | 1 | 6 | 2 | 3 | 6 | 236 | 20,248,224 | 1 | — | 1 |
| 6 | 数川 | 19 | 9 | 1 | 1 | 7 | 3 | 7 | 20 | 139 | 7,595,378 | 4 | — | 4 |
| | 品川 | 8 | 4 | — | — | 4 | 1 | 3 | 3 | — | 420,600 | 1 | — | 1 |
| | 大井 | 3 | 2 | — | 1 | 1 | — | 1 | 8 | 15 | 323,430 | 3 | — | 3 |
| | 荏原 | 8 | 3 | 1 | — | 2 | 2 | 3 | 9 | 124 | 6,851,348 | — | — | — |
| 7 | 数川 | 19 | 10 | 1 | 2 | 7 | 2 | 7 | 11 | 7,685 | 816,460,288 | 182 | 19 | 163 |
| | 品川 | 10 | 4 | — | — | 4 | 1 | 5 | 1 | — | 56,825 | 2 | — | 2 |
| | 大井 | 5 | 4 | 1 | 2 | 1 | 1 | — | 10 | 7,685 | 814,301,503 | 179 | 19 | 160 |
| | 荏原 | 4 | 2 | — | — | 2 | — | 2 | — | — | 2,101,960 | 1 | — | 1 |
| 8 | 数川 | 24 | 16 | 1 | 2 | 13 | 3 | 5 | 15 | 177 | 13,028,080 | 6 | 1 | 5 |
| | 品川 | 9 | 4 | — | 1 | 3 | 1 | 4 | 4 | 10 | 1,834,800 | 1 | — | 1 |
| | 大井 | 5 | 5 | — | 1 | 4 | — | — | 5 | 57 | 1,254,250 | — | — | — |
| | 荏原 | 10 | 7 | 1 | — | 6 | 2 | 1 | 6 | 110 | 9,939,030 | 5 | 1 | 4 |
| 9 | 数川 | 24 | 14 | — | — | 14 | 2 | 8 | 15 | — | 492,220 | 4 | 1 | 3 |
| | 品川 | 6 | 4 | — | — | 4 | — | 2 | 5 | — | 155,670 | — | — | — |
| | 大井 | 5 | 1 | — | — | 1 | 2 | 2 | 1 | — | 87,600 | — | — | — |
| | 荏原 | 13 | 9 | — | — | 9 | — | 4 | 9 | — | 248,950 | 4 | 1 | 3 |

| 月次 | 消防署 | 火災発生 総件数 | 建物火災件数 | | | | 建物外火災件数 | | 被災 世帯 | 焼失面積 (m ²) | 損害見積額 (円) | 死傷者数 | | |
|----|----------------|-------------|--------|----|----|----|----------|-----|----------|---------------------------|--------------|------|----|-----|
| | | | 総数 | 全焼 | 半焼 | 小火 | 自動車 面 | その他 | | | | 総数 | 死者 | 負傷者 |
| 10 | 数川 品井 大原 | 16 | 11 | 1 | 1 | 9 | 2 | 3 | 15 | 596 | 38,104,725 | 108 | — | 108 |
| | | 7 | 6 | — | — | 6 | — | 1 | 4 | — | 27,100 | — | — | — |
| | | 5 | 2 | — | 1 | 1 | 1 | 2 | 6 | 474 | 34,173,430 | 106 | — | 106 |
| | | 4 | 3 | 1 | — | 2 | 1 | — | 5 | 122 | 3,904,195 | 2 | — | 2 |
| 11 | 数川 品井 大原 | 35 | 27 | 2 | 3 | 22 | 3 | 5 | 16 | 274 | 21,961,102 | 8 | — | 8 |
| | | 21 | 15 | 1 | — | 14 | 3 | 3 | 5 | 271 | 12,971,862 | 4 | — | 4 |
| | | 6 | 4 | — | 3 | 1 | — | 2 | 6 | — | 7,424,380 | 2 | — | 2 |
| | | 8 | 8 | 1 | — | 7 | — | — | 5 | 3 | 1,564,860 | 2 | — | 2 |
| 12 | 数川 品井 大原 | 38 | 30 | 4 | 3 | 23 | 2 | 6 | 35 | 530 | 28,192,442 | 5 | 1 | 4 |
| | | 12 | 8 | — | 1 | 7 | 1 | 3 | 12 | 81 | 10,106,100 | 2 | 1 | 1 |
| | | 13 | 11 | 3 | 2 | 6 | 1 | 1 | 11 | 396 | 15,420,032 | 2 | — | 2 |
| | | 13 | 11 | 1 | — | 10 | — | 2 | 12 | 53 | 2,666,310 | 1 | — | 1 |

月別火災発生件数



火災発生件数も37年ごろまでは年々増加の状態であったが、消防力の充実と個人の注意
力が高まり38年、39年と減ってきている。

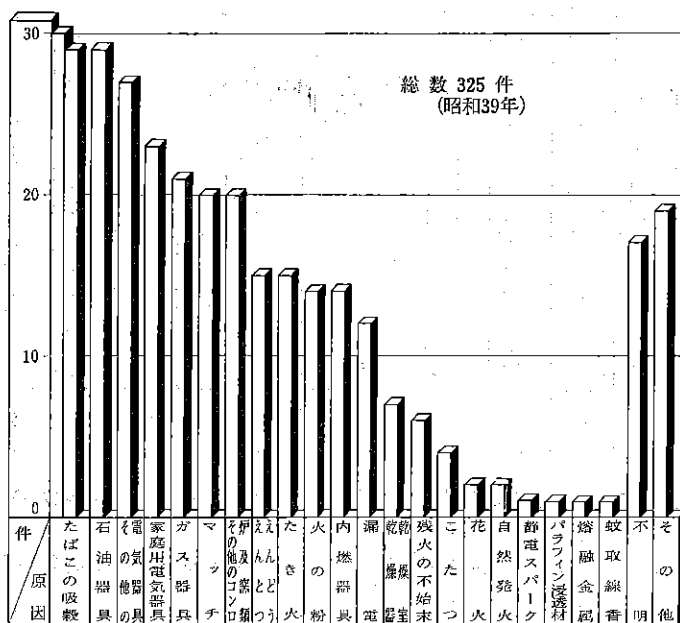
39年において、当区では、1日約0.9件発生している。発生時期としては暖房器具等使
用等の関係もあって、春先と年末が多い。

140 月別火災発生原因別件数

(昭和 39 年)

| 原 因 | 総 数 | 1月 | 2 | 3 | 4 | 5 | 6 | 7 | 8 | 9 | 10 | 11 | 12 |
|-------------|-----|----|----|----|----|----|----|----|----|----|----|----|----|
| 総 数 | 325 | 24 | 32 | 37 | 24 | 33 | 19 | 19 | 24 | 24 | 16 | 35 | 38 |
| たばこの吸殻 | 59 | 3 | 4 | 6 | 2 | 10 | 4 | 5 | 6 | 5 | 3 | 6 | 5 |
| 石油器具 | 29 | 7 | 5 | 7 | — | 2 | — | — | — | — | — | 5 | 3 |
| その他の電気器具 | 27 | 1 | 2 | 1 | 5 | 3 | 3 | 4 | 2 | 1 | — | 5 | — |
| 実庭電気器具 | 23 | — | 3 | 2 | 1 | — | 2 | 1 | 2 | 2 | — | 3 | 7 |
| ガス器具 | 21 | 1 | 4 | 2 | 1 | 1 | 4 | 1 | 3 | 1 | 2 | 1 | — |
| マッ | 20 | — | 2 | 2 | 2 | 3 | 1 | 2 | 1 | 4 | 2 | — | 1 |
| その他のコンロ炉及窯類 | 20 | 2 | 2 | 3 | 5 | 1 | 1 | — | — | 1 | 1 | — | 4 |
| えんとつ、えんどう | 15 | 2 | 2 | 1 | 2 | 1 | — | — | 1 | 1 | 1 | — | 4 |
| たき火 | 15 | 4 | — | 3 | — | 1 | — | — | — | 3 | — | 2 | 2 |
| 火の粉 | 14 | — | — | 1 | — | 3 | 1 | — | 2 | 1 | 2 | 1 | 3 |
| 内燃器具 | 14 | 2 | 1 | 1 | 2 | 2 | — | — | — | 1 | 1 | 2 | 2 |
| 漏電 | 7 | — | — | — | — | 2 | — | 1 | — | 2 | — | 1 | 1 |
| 乾燥器乾燥室 | 7 | — | 2 | 1 | — | 1 | — | — | 1 | — | — | 1 | 1 |
| 残火の不始末 | 6 | — | — | 1 | 1 | — | — | 1 | — | — | 2 | — | 1 |
| こたつ | 4 | 1 | 1 | — | — | — | — | — | — | — | 1 | 1 | — |
| 花火類 | 2 | — | — | — | — | 1 | — | — | — | — | — | — | 1 |
| 自然発火 | 2 | — | — | — | — | — | — | 1 | — | — | — | — | — |
| 静電スパーク | 1 | — | — | — | — | — | — | — | — | — | — | 1 | — |
| パライソン浸透材 | 1 | — | — | — | — | — | — | — | — | — | — | 1 | — |
| 熔融金線 | 1 | — | — | — | — | 1 | — | — | — | — | — | — | — |
| 蚊取線香 | 1 | — | — | — | — | — | — | — | 1 | — | — | — | — |
| 不 | 17 | — | 2 | 2 | 2 | — | — | 2 | 3 | 1 | — | 3 | 2 |
| その他 | 19 | 1 | 2 | 4 | 1 | 1 | 3 | 1 | 2 | 1 | — | 1 | 2 |

火災発生原因別件数



火災発生件数を原因別にみると、たばこの吸殻の不始末によるものが多く、1位を占めている。

次いで石油器具、電気器具など家庭用の暖房器具によるものが多い。又、最近工場等の火災が多いのも見のがせない。