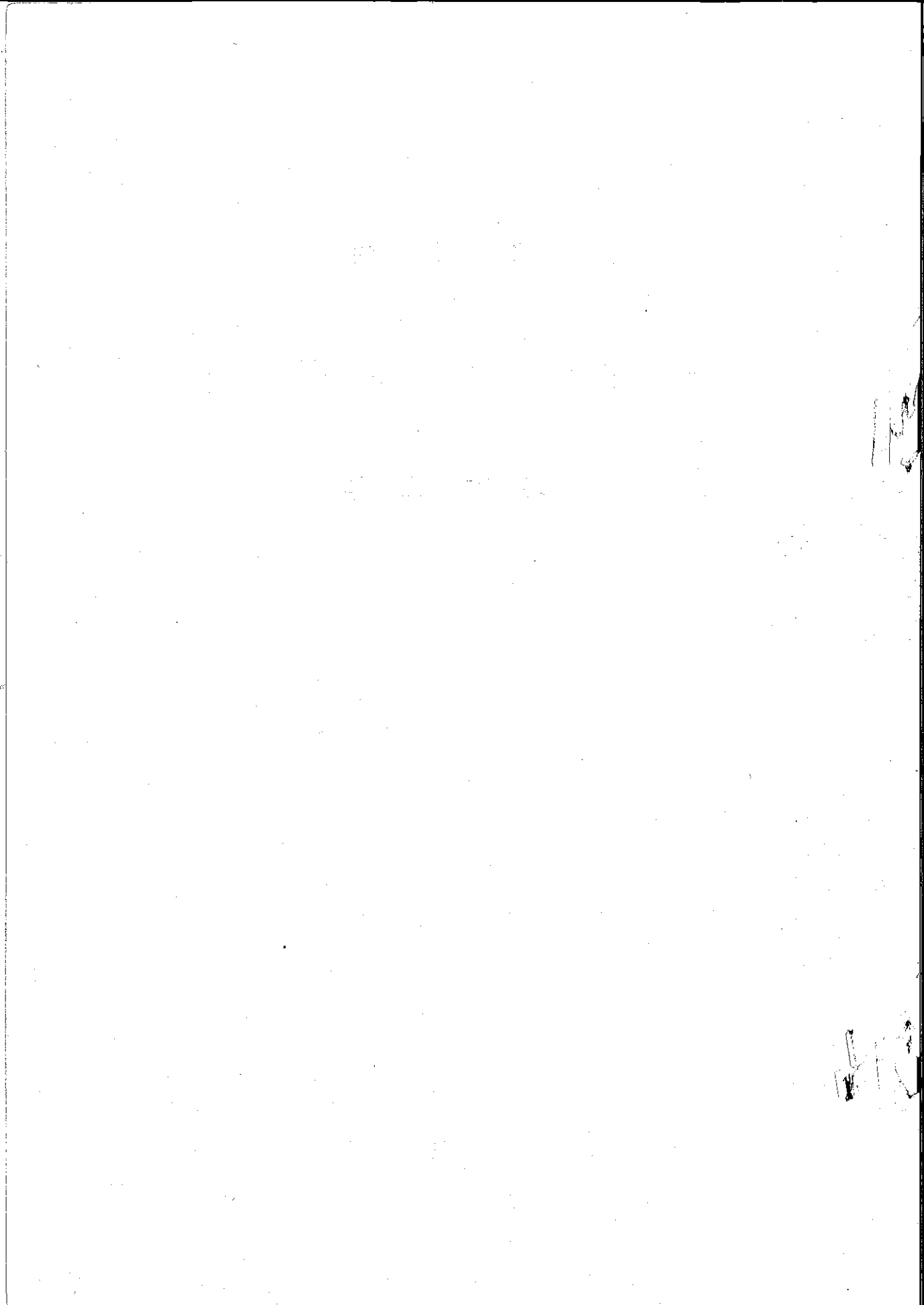


第 5 回

品川区の統計

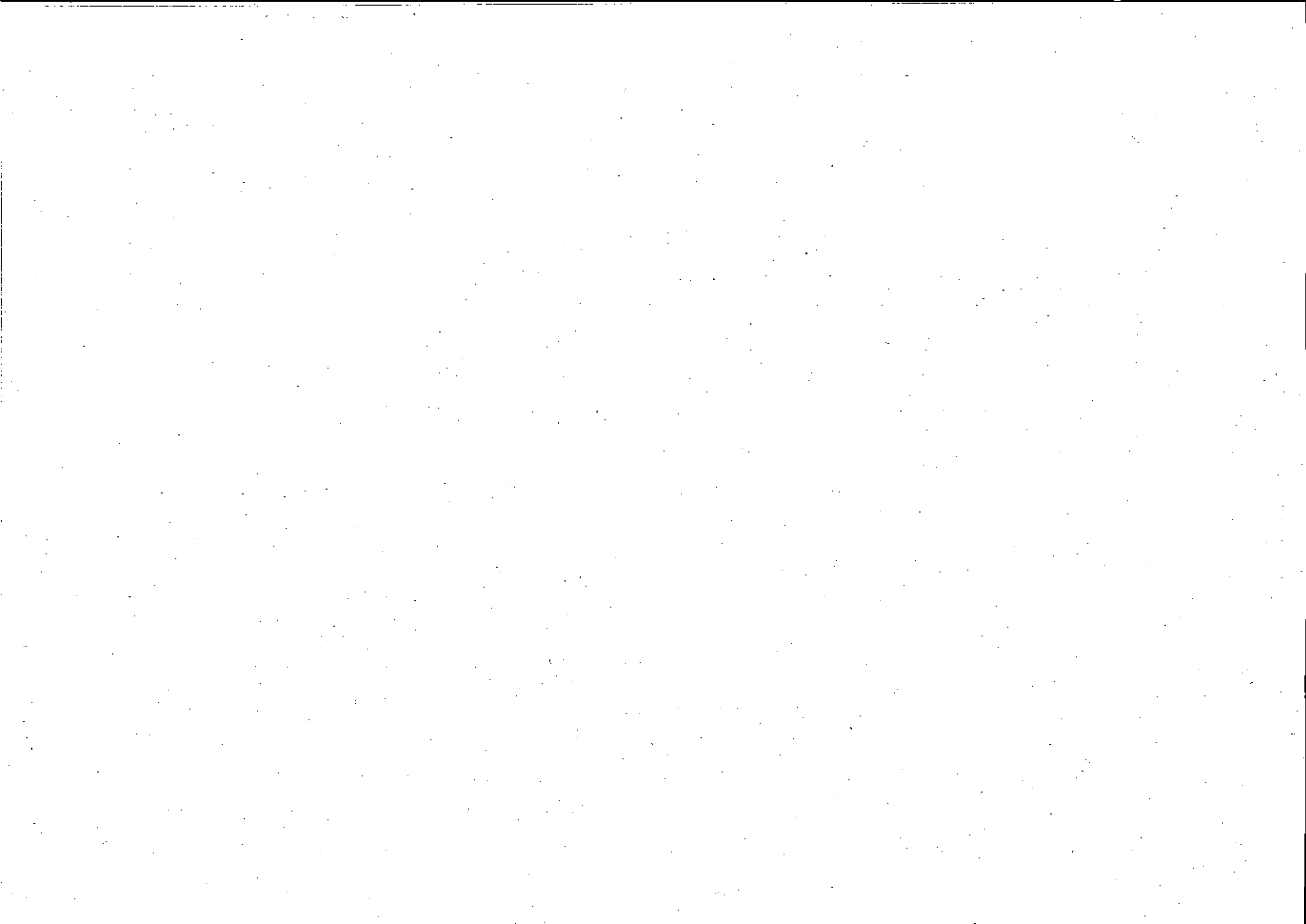
昭和 41 年

品川区



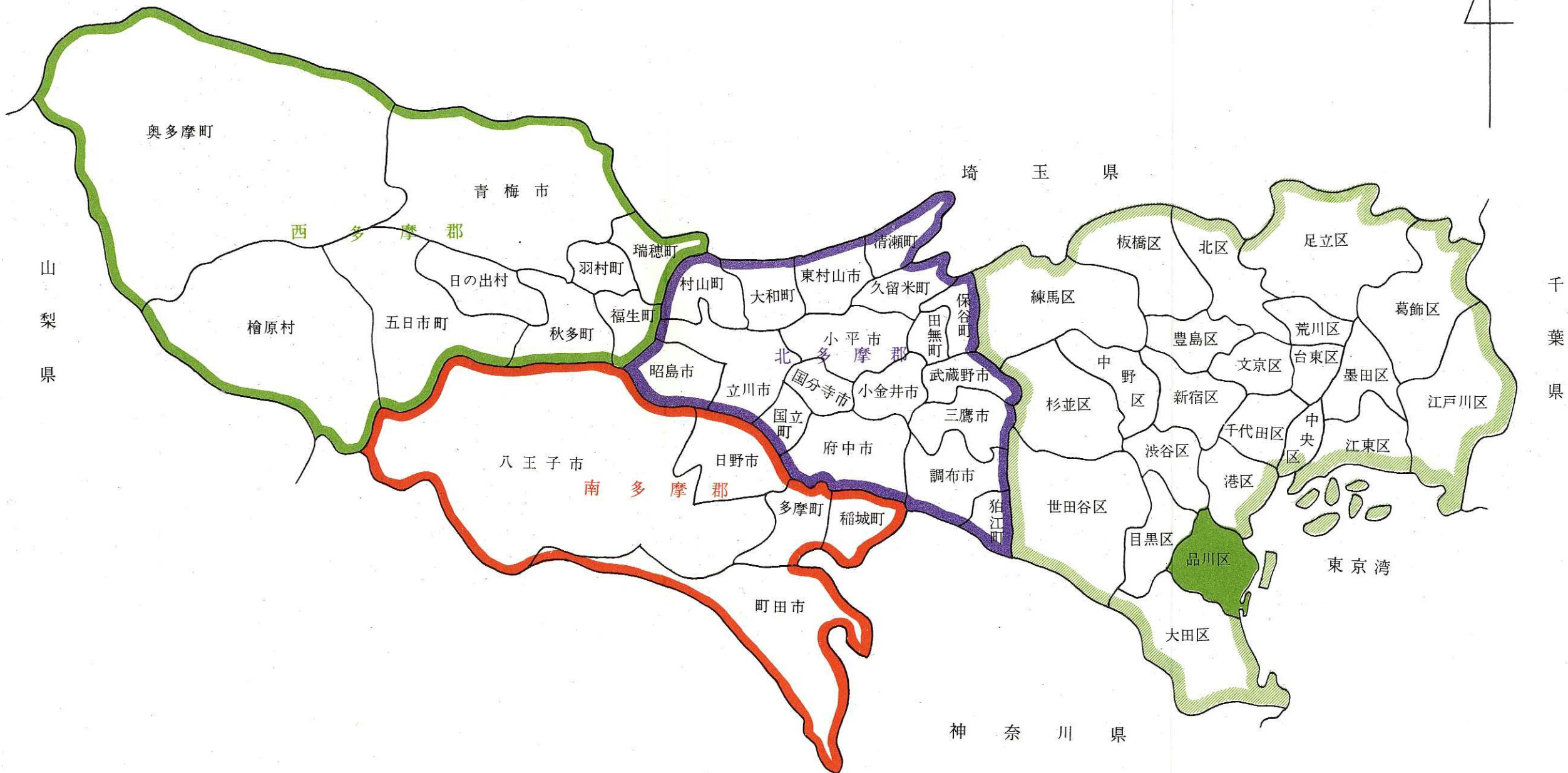
第 5 回 品 川 区 の 統 計 正 誤 表

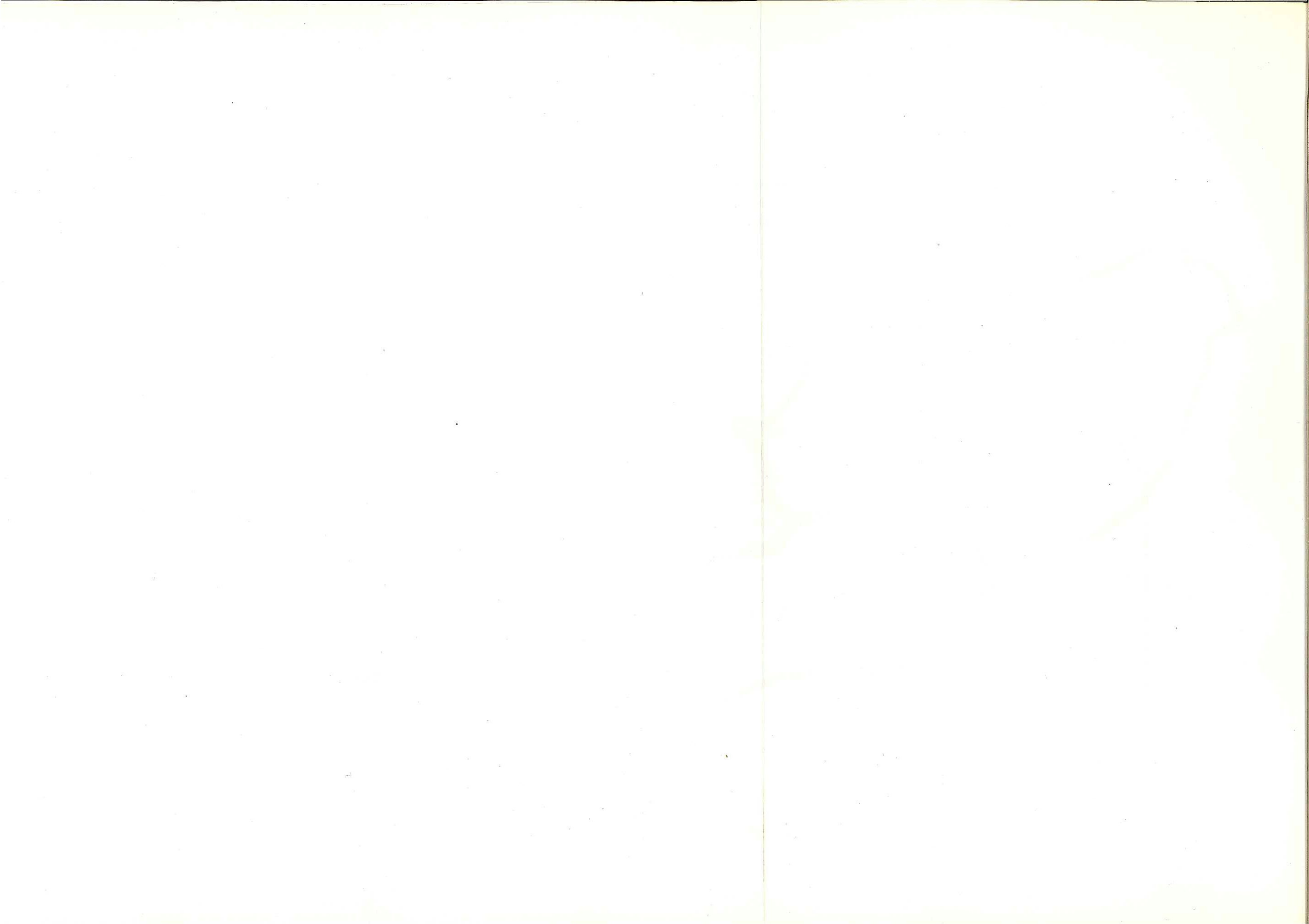
頁	正	誤
目次 / 右下	45区有財産(昭和39年度末)	45区有財産(昭和40年度末) [※]
72表題	3/家賃別借家数(東京都)	3/家賃別借借数(東京都) [※]
273左下	大崎第1出張所(492)7251代表	(491)7259
"	大井第1出張所 南大井5~2~17	南大井5~2~27 [※]
274左上	三木保育園 西品川4~963	西品川14~963 [※]
274左下	消防庁第2方面本部 大田区南馬込1~53~4	北品川3~243
275左上	都交通局品川自動車営業所(471)3046	(491)3046 [※]
275左中	五反田公共職業安定所(443)5381	(441)8261
275左中	南部区画整理事務所(761)3680	第2区画整理事務所(761)6671 [※]



品川区の位置

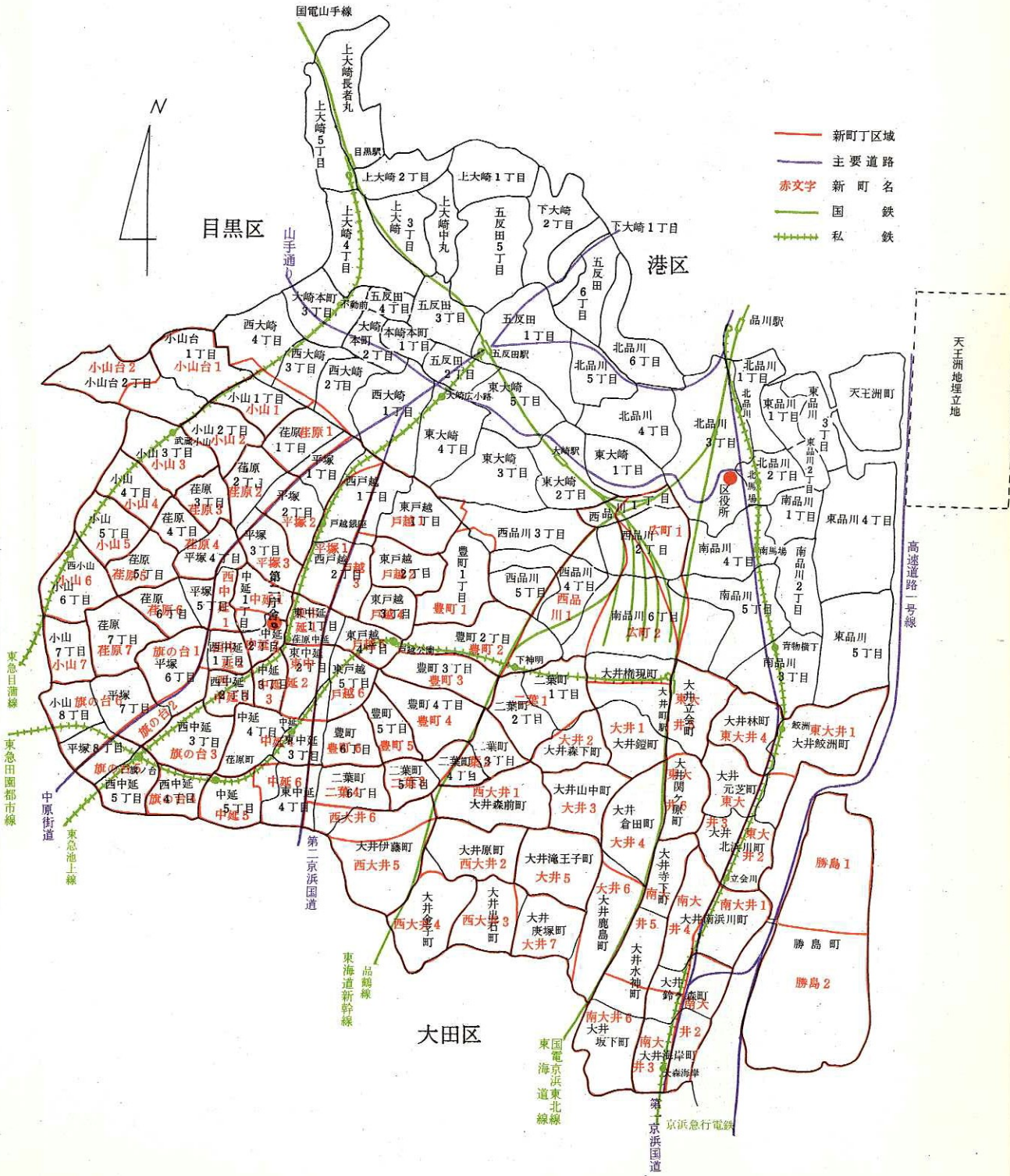
本区は東経139度45分、北緯35度37分に位し、面積は16.04平方料で、東は東京湾に面し低地である。北は港区、西は目黒区、南は大田区に接し、土地はおおむね平坦で東京湾に面し、埋立地につながる。





町の位置

品川地区は25, 大崎地区は27, 大井地区は27, 荏原地区は52と総数131町である。北品川3丁目に区役所があり, 区内に12の出張所がある。昭和39年1月1日第1回目, 9月15日第2回目, 昭和40年9月1日第3回と住居表示が実施されて, 区内の半分以上が新町丁となっている。住居表示は昭和42年3月までには全区域実施の予定である。



天王洲地埋立地

高速道路一号线

- 新町丁区域
- 主要道路
- 赤文字 新町名
- 国鉄
- - - 私鉄



大田区

勝島1
勝島町
勝島2

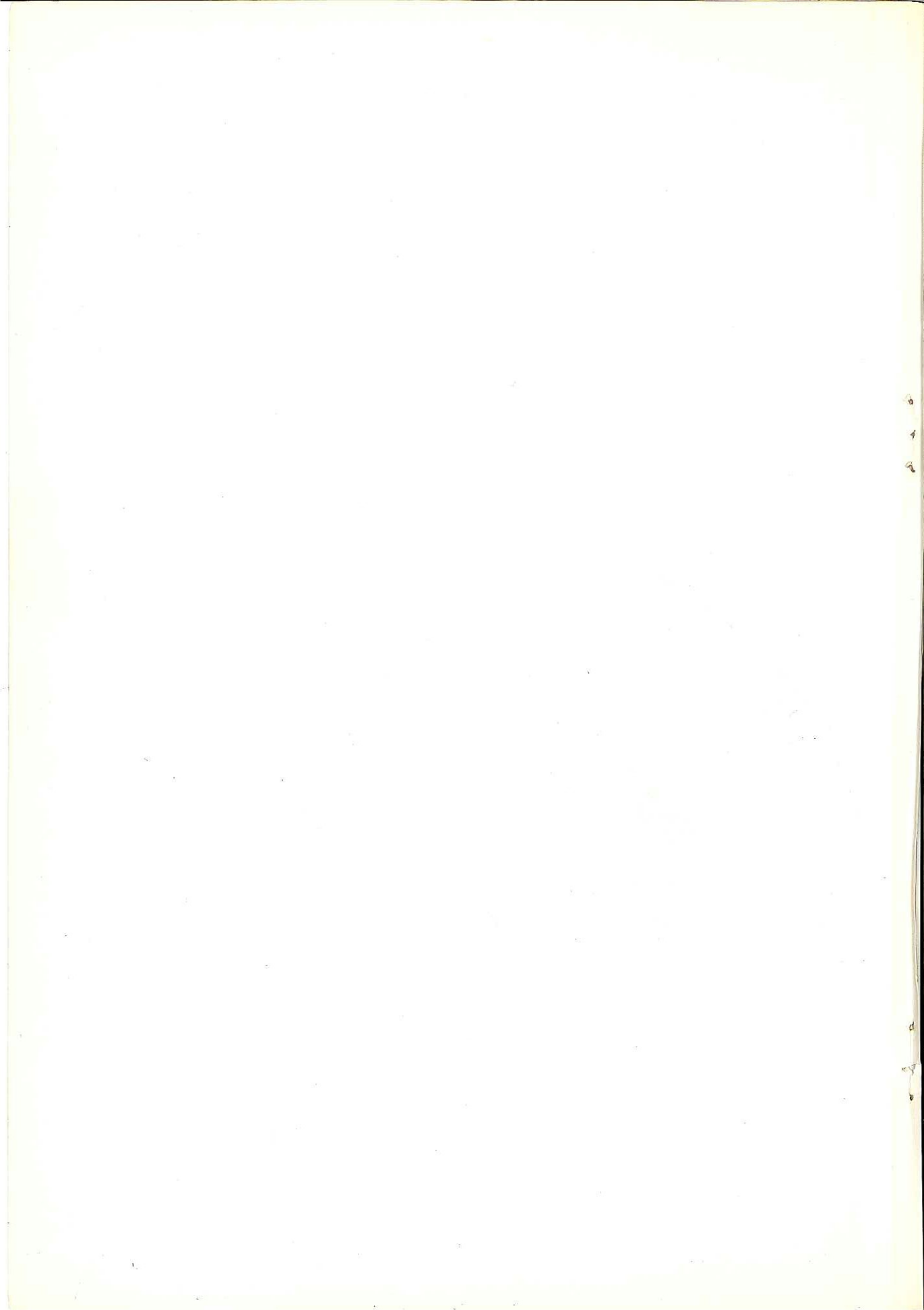
東急目蒲線
東急田園都市線
中原街道
東急池上線

東海道新幹線

東国電京浜東北線

第一京浜国道
京浜急行電鉄

第二京浜国道



ま え が き

品川区行政の基礎資料として区の行財政、教育文化、産業、経済、社会などの分野については最新の調査による基本的統計資料のほか、区民の日常生活に密接な関係を持つ保健、交通、通信、警察、消防、労働等の資料をも集録して総合的に編集して、区の現況を紹介した年次統計書です。

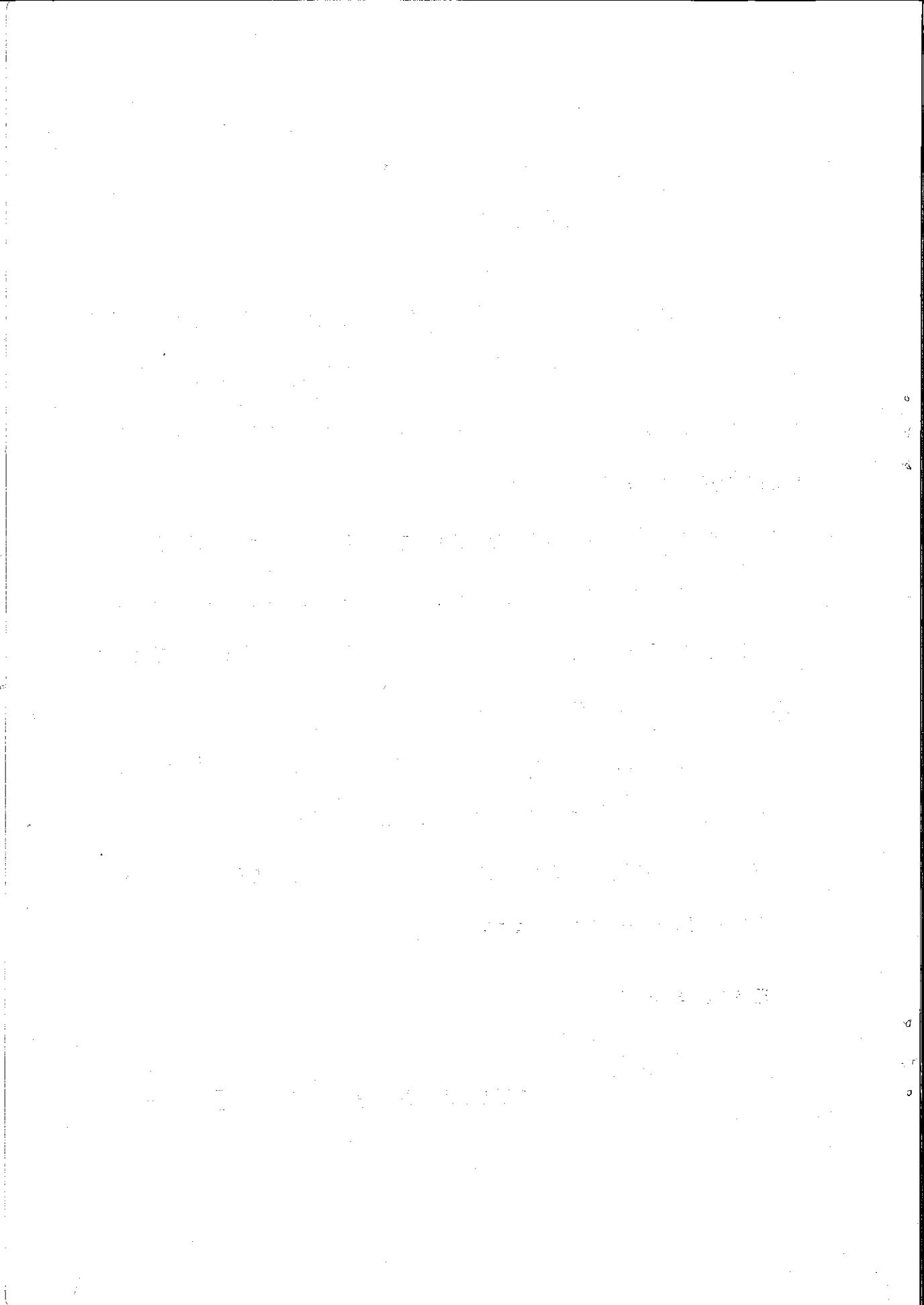
本書は躍進を続けているわが品川区の過去と現在を明らかにして、行政計画の策定および行政効果の測定の助けとすると共に、さらには諸施策の総合判断の資料とし、併せて区民の参考に供する目的とをかね、親しまれ活用される統計として区政発展の責を果すことができるならば、まことに幸であります。

資料の取捨選択、編集の方法については将来さらに研究を重ねて、一層の充実を図っていく所存でありますのでよろしくご助言、ご指導をお願いします。

今般貴重な資料を提供された関係各位の、ご存意に対して深く感謝すると共に今後のご協力をお願いするものであります。

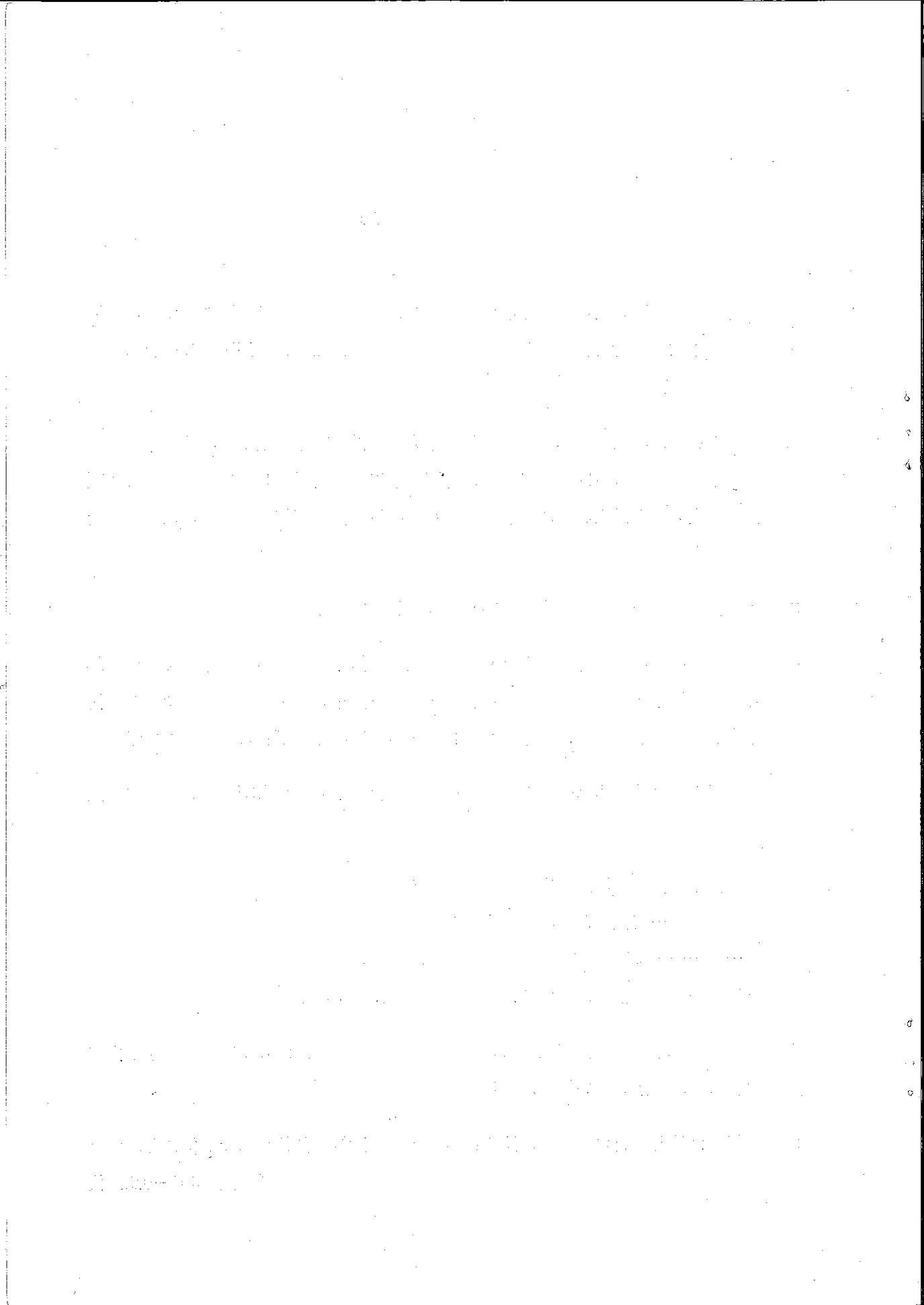
昭和 41 年 5 月

東京都品川区長 島 本 正 一



凡 例

1. 本書は、品川区の人口、行政、財政および教育文化などの各分野にわたり、重要かつ基本的な統計資料を集録したものであるが、ただ単に品川区のみの資料にとどまらず、東京都の状況等も集録した。
2. 資料の集録は、昭和40年または昭和39年度の統計を基準に集録し、他の年または他の年度の統計は原則として、比較対照、推移等の資料として掲げた。また各項目に適宜図表を挿入、これに解説をくわえ、統計表の理解上いささかなりとも資するよう努めた。
3. 区関係分については、品川区という名称を省いてある。
4. 統計表は、特に頭注等にことわりのない限り、何年とあるのは歴年（1月から12月まで）何年度とあるのは会計年度（4月から翌年3月まで）の事実を示し、何年末、何月末、あるいは何年何月何日とあるのは、その期日現在の事実を示す。
5. 統計表の一般的説明は頭注とし、表中説明を要する個々の事項は原則として脚注にした。
6. 統計表中の符号の用法は次のとおりである。
 - ……皆無または該当数字なし
 - … ……資料なし
 - X ……秘密を保持するため公表を控えた数である。
7. 数字の単位未満は四捨五入することを原則とした。したがって総計の数字と内訳の合計とが一致しない場合がある。
8. 集録した統計資料についての照会は東京都品川区総務部総務課統計係にされたい。



目 次

1. 区 の 沿 革

2. 行 政 組 織

3. 人 口

	頁
1 人口の推移状況(明26～昭41年) ……………	13
2 町丁別世帯数および人口 (昭41年1月1日) ……………	15
3 品川区将来人口推計(昭41年～昭45年) ……	20
4 人口密度(東京都)(昭41年1月1日) ……	21
5 年令別男女別人口(昭41年1月1日) ……	22
6 男女別年令別人口推移 (昭35年, 40年, 45年) ……………	24
7 地区別年令別人口(昭41年1月1日) ……	28
8 外国人登録国籍別人口(昭37年～昭40年) …	29
9 外国人登録人口(東京都) (昭37年～昭40年) ……………	30
10 各都道府県より品川区へ転入した従前地 別人口(昭39年～昭40年) ……………	32
11 人口動態(昭32年～昭40年) ……………	34
12 世帯と人口(東京都)(昭41年1月1日) ……	36
○国勢調査	
13 結果の概要(昭40年10月1日) ……………	38
14 人口の推移(大9年～昭40年) ……………	39
15 全国および東京都との人口比較 (昭40年10月1日) ……………	40
16 出張所別世帯数, 人口および人口密度 (昭40年10月1日) ……………	40
17 町丁別世帯数および人口 (昭40年10月1日) ……………	41
18 全国都道府県別世帯と人口 (昭40年10月1日) ……………	45
19 男女別15歳以上労働力人口 (昭35年10月1日) ……………	46
20 人口の推移(大9年～昭40年) ……………	48

4. 土 地・建 物

21 地域別面積と干分比(東京都) (昭41年4月1日) ……………	53
22 町丁別面積と干分比(昭40年9月1日) ……	54
23 用途別地域(昭40年9月1日) ……………	55
24 地域別地目別面積(東京都) (昭40年1月1日) ……………	59

25 町丁別戸数(昭41年1月1日) ……………	60
--------------------------	----

○住宅統計調査

26 住宅の所有別住宅数等 ……………	64
27 住宅の種類, 構造および建築の時期別 住宅数 ……………	65
28 地域別住宅数, 1戸あたり平均室数, 畳 数, 延面積等(東京都) ……………	66
29 住宅の所有の関係, 敷地の所有の関係別 住宅数 ……………	67
30 地域別住宅の設備状況(東京都) ……………	68
31 家賃別借家数(東京都) ……………	72
32 居住状況と居住室の畳数等 ……………	74
33 地域別公営住宅戸数(東京都) (昭40年度末) ……………	77
34 用途別建築申請確認件数(昭40年) ……	78
35 地域別着工新設住宅数(東京都) (昭39年) ……………	82
36 地域別構造別着工建築物(昭39年) ……	83

5. 財 政・税 務

37 一般会計歳入歳出予算額(当初) (昭41年度) ……………	87
38 特別会計歳入歳出予算額(当初) (昭41年度) ……………	90
39 一般会計歳入歳出決算額(昭39年度) ……	92
40 一般会計歳入歳出決算額推移 (昭31年度～昭39年度) ……………	94
41 特別会計歳入歳出決算額(昭39年度) ……	95
42 一般会計歳入歳出予算額(昭40年度) ……	97
43 特別会計歳入歳出予算額(昭40年度) ……	99
44 都執行委任決算額 (昭37年度～昭39年度) ……………	100
45 区有財産(昭40年度末) ……………	100
46 特別区税収入状況 (昭35年度～昭39年度) ……………	101
47 税目別特別区税調定額 (昭35年度～昭39年度) ……………	101
48 特別区税負担額(昭35年度～昭39年度) ……	101
49 特別区税負担額(23区)(昭39年度) ……	102
50 特別区民税調定額(23区)(昭39年度) ……	104
51 一般会計歳入歳出決算額(23区) (昭39年度) ……………	106
52 一般会計歳入決算額(23区) (昭39年度) ……………	108

53 一般会計性質別歳出決算額(23区) (昭39年度)	110
54 一般会計目的別歳出決算額(23区) (昭39年度)	112
55 税目別都税調定額 (昭35年度~昭39年度)	114
56 税目別国税調定額 (昭35年度~昭39年度)	114

6. 教育・文化

57 区立小・中学校の規模別児童生徒数 (昭26年~昭40年)	117
58 区立小・中学校児童生徒および教職員の 結核健康診断ならびに予防接種実施状況 (昭38~昭39年)	118
59 区立小・中学校児童生徒の学年(年令) 男女別, 身長, 体重, 胸囲, 座高の平均 (昭38年~昭39年)	119
60 公立小・中学校児童生徒の学年(年令) 男女別身長, 体重, 胸囲, 座高の平均(東京都) (昭38年~昭39年)	119
61 区立中学校の卒業後の状況 (昭36年~昭40年)	120
62 区立中学校卒業生徒の産業別就職者数 (昭36年~昭40年)	121
63 区立中学校卒業生徒の職業別就職者数 (昭36年~昭40年)	122
64 教育費関係経費(昭39年度~昭41年度)	123
65 区立小・中学校人件費(昭30年~昭40年)	124
66 地域別学校数, 教員数, 幼児, 児童生徒 数(昭40年5月1日)	126
67 成人学校(昭40年度)	127
68 奨学生申請者数および決定者数 (昭36年度~昭40年度)	128
69 ラジオ, テレビジョン普及状況 (昭30年度~昭39年度)	128

7. 産業・金融

(1) 事業所	
70 産業大分類別経営組織別事業所数, 従業 者数(昭38年7月1日)	131
71 産業大分類別事業所数, 従業者数 (昭32年~昭38年)	132
72 産業分類別事業所数, 従業者数 (昭38年7月1日)	133
73 産業大分類別規模別事業所数, 従業者数 (昭38年7月1日)	138
74 地域別, 産業別事業所数および従業者数	

(昭38年7月1日)	140
(2) 工業	
75 規模別経営組織別事業所数, 従業者数お よび製造品出荷額等(昭39年12月31日)	142
76 産業中分類別経営組織別事業所数, 従業 者数および製造品出荷額等 (昭30年~昭39年)	143
77 地域別事業所数, 従業者数および製造品 出荷額等(東京都)(昭39年12月31日)	144
78 町丁別工場数	146
(3) 輸出	
79 規模別工場数, 従業者数および出荷額 (昭39年12月31日)	147
80 経営組織別工場数, 従業者数および輸出 品出荷額等(昭39年12月31日)	148
81 直接輸出港別, 仕向地域別, 工場数およ び出荷額等(昭39年12月31日)	149
82 間接輸出工場数および出荷額等 (昭39年12月31日)	149
83 地域別工場数, 従業者数, 総出荷額およ び輸出品出荷額等(昭39年12月31日)	150
(4) 商業	
84 産業別, 町丁別商店数 (昭39年7月1日)	152
(5) 金融	
85 郵便貯金状況(昭和30年~昭和39年)	160
86 銀行預金額および貸出額 (上半期4月1日~9月末日まで 下半期10月1日~翌年3月末日まで)	161
87 銀行数と預金額および貸出額 (昭40年3月31日)	161
88 信用金庫預金額および貸出額 (昭34年度~昭39年度)	162
89 信用金庫数と預金額および貸出額 (東京都)(昭40年度末)	162
90 簡易生命保険状況 (昭30年度~昭40年度)	163
91 中小企業事業資金融資状況 (昭37年度~昭40年度)	164

8. 交通・通信

92 道路一覽(昭40年度末)	167
93 道路舗装状況(昭35年度末~昭39年度末)	167
94 橋梁一覽(昭40年度末)	168
95 道路掘さく許可件数 (昭35年度末~昭39年度末)	168
96 街路樹(昭35年度末~昭39年度末)	168
97 街路灯(昭35年度末~昭39年度末)	168
98 国鉄, 私鉄各駅の乗降人員(昭39年度)	169

99	国鉄，私鉄各駅の一日平均乗降人員 (昭35年度～昭39年度) ……………	170
100	自動車，軽自動車および原動機付自転車 数(昭35年度末～昭39年度末) ……………	171
101	郵便局施設状況(昭40年度末) ……………	171
102	郵便物取扱状況(昭35年度～昭39年度) ……	172
103	町丁別電話施設状況および普及率 (昭40年9月1日) ……………	173
104	自転車防犯登録台数(昭40年度末) ……………	174

9. 国民年金・国民健康保険

105	拠出制国民年金被保険者数 (昭40年3月～昭41年2月) ……………	177
106	国民年金保険料免除状況 (昭36年度～昭40年度) ……………	177
107	国民年金保険料検認件数 (昭36年度末～昭40年度末) ……………	178
108	福祉年金受給権者状況 (昭35年度末～昭40年度末) ……………	178
109	福祉年金受給権者異動状況(昭39年度) ……	179
110	国民健康保険加入および給付状況 (昭39年度) ……………	181

10. 選挙

111	基本選挙人名簿登録者数 (昭40年9月15日) ……………	185
112	選挙別有権数および投票者数 (昭30年～昭40年) ……………	187
113	各選挙における時間別投票者数 (昭38年～昭40年) ……………	188
114	各選挙における党派別得票率 (昭30年～昭40年) ……………	190

11. 区民・厚生

115	区民相談(昭39年～昭40年) ……………	193
116	結婚相談(昭35年度～昭39年度) ……………	194
117	結婚相談所申込者数 (昭35年度～昭39年度) ……………	195
118	法律相談(昭36年～昭40年) ……………	197
119	住宅建築相談(昭38年～昭40年) ……………	197
120	公益質屋の貸付および弁済状況 (昭35年度～昭39年度) ……………	198
121	生業資金貸付および返還状況 (昭35年度～昭39年度) ……………	198
122	扶助費支出状況(昭35年度～昭39年度) ……	199
123	母子福祉資金貸付状況 (昭35年度～昭39年度) ……………	199
124	保護の種類別被保護世帯および人員	

(昭35年度～昭39年度) ……………	200
125 保護の開始，廃止世帯および人員 (昭35年度～昭39年度) ……………	201
126 私立保育園利用状況(昭40年) ……………	202
127 世帯の労働力類型別被保護世帯数 (昭36年度～昭39年度) ……………	202
128 保育園措置状況(昭39年～昭40年) ……	204

12. 保健・衛生

129 定期結核健康診断予防接種(BCG)受 診状況(昭40年度) ……………	207
130 老人健康診査受診状況(昭40年度) ……	207
131 定期予防接種受診状況(昭40年度) ……	207
132 母子手帳交付状況(昭40年度) ……………	208
133 母子栄養食品支給状況(昭40年度) ……	208
134 畜犬登録取扱状況(昭40年度) ……………	208
135 こん虫駆除対策による殺虫剤配付状況 (昭40年度) ……………	208
136 町丁別病院・診療所数と診療科目数およ び歯科診療所数(昭40年12月31日) ……	209
137 伝染病および食中毒患者数 (昭36年～昭40年) ……………	212
138 年令階級別伝染病および食中毒患者数 (昭36年～昭40年) ……………	213
139 医療施設数(昭36年～昭40年) ……………	214
140 環境衛生関係施設数(昭36年～昭40年) ……	214
141 ふん尿の作業状況(昭40年) ……………	215
142 ごみもえがらの作業状況(昭40年) ……	215

13. 労働・賃金

143 常用労働者新規求人求職者数および就職 者数(昭37年～昭40年) ……………	219
144 日雇労働者事業別就労状況 (昭37年～昭40年) ……………	219
145 産業別一般求人充足状況(昭40年) ……	220
146 規模別一般求人充足状況(昭40年) ……	220
147 一般失業保険支給状況(昭37年～昭40年) ……	221
148 日雇失業保険普通給付状況 (昭37年～昭40年) ……………	221
149 職業訓練生応募，入所修了就職状況 (昭35年～昭39年) ……………	222
150 雇用収入者の産業別1人当り平均年間収 入額(昭40年6月1日) ……………	222
151 個人事業収入者の産業別1人当り平均年 間収入額(昭40年6月1日) ……………	223
152 都民個人所得および国民個人所得 (昭30年度～昭39年度) ……………	224

14. 区 営 施 設

153	文化会館利用状況(昭36年~昭40年).....	227
154	児童会館利用状況(昭36年~昭40年).....	227
155	福祉センター利用状況(昭36年~昭40年)...	228
156	敬老会館利用状況(昭38年~昭40年).....	228
157	保育園および簡易保育所利用状況 (昭40年).....	229
158	野球場, 庭球場, 弓道場利用状況 (昭36年~昭40年).....	230
159	体育館利用状況(昭36年~昭40年).....	230
160	図書館利用状況(昭36年~昭40年).....	231
161	分類別蔵書数および蔵書利用冊数 (昭36年~昭40年).....	233
162	地域別図書館施設数(東京都) (昭39年12月31日).....	234
163	団体貸出, 青少年母親文庫の蔵書数およ び利用冊数(昭37年~昭40年).....	235
164	日光林間学園利用状況(昭39年~昭40年)...	235
165	品川荘利用状況(昭36年~昭40年).....	236

15. 警 察 ・ 消 防

166	刑法犯種類別発生件数(昭31年~昭40年)...	239
167	少年犯罪の種類別検挙人員 (昭31年~昭40年).....	240
168	交通事故発生件数(昭31年~昭40年).....	241
169	火災発生状況(昭36年~昭40年).....	241
170	月別火災発生状況(昭40年).....	242
171	月別火災発生原因別件数(昭40年).....	244
172	災害被害状況(昭40年).....	245

16. 電 気 ・ ガ ス ・ 水 道

173	電灯電力使用電力量(東京都) (昭35年度~昭39年度).....	249
174	地域別ガス管延長および供給量(東京都) (昭35年~昭39年).....	250
175	用途別ガス消費量(東京都) (昭35年~昭39年).....	233
176	地域別上水道の施設および付属設備 (東京都)(昭35年度末~昭39年度末)...	253
177	上水道の取水, 貯水, 浄水場別配水量(東 京都)(昭35年~昭39年).....	254
178	地域別下水道施設および付属設備(東京 都区部)(昭30年度末~昭39年度末).....	255
179	下水の処理状況(東京都) (昭38年度~昭39年度).....	256

17. 物 価

180	東京都消費者物価指数(月別) (昭30年~昭41年).....	259
181	東京の主要品目小売価格 (昭38年~昭41年).....	260
182	東京消費者物価指数(年別) (昭22年~昭41年).....	262
183	主要指数(昭23年~昭41年).....	266

18. 付 録

品川の数字.....	269
一世帯の統計.....	270
一日の統計.....	271
指定統計調査の通商産業大臣表彰事業所一覽 表(昭31年~昭39年).....	272
区内区施設, 官公署, 公立学校一覽表 (昭40年5月1日).....	273