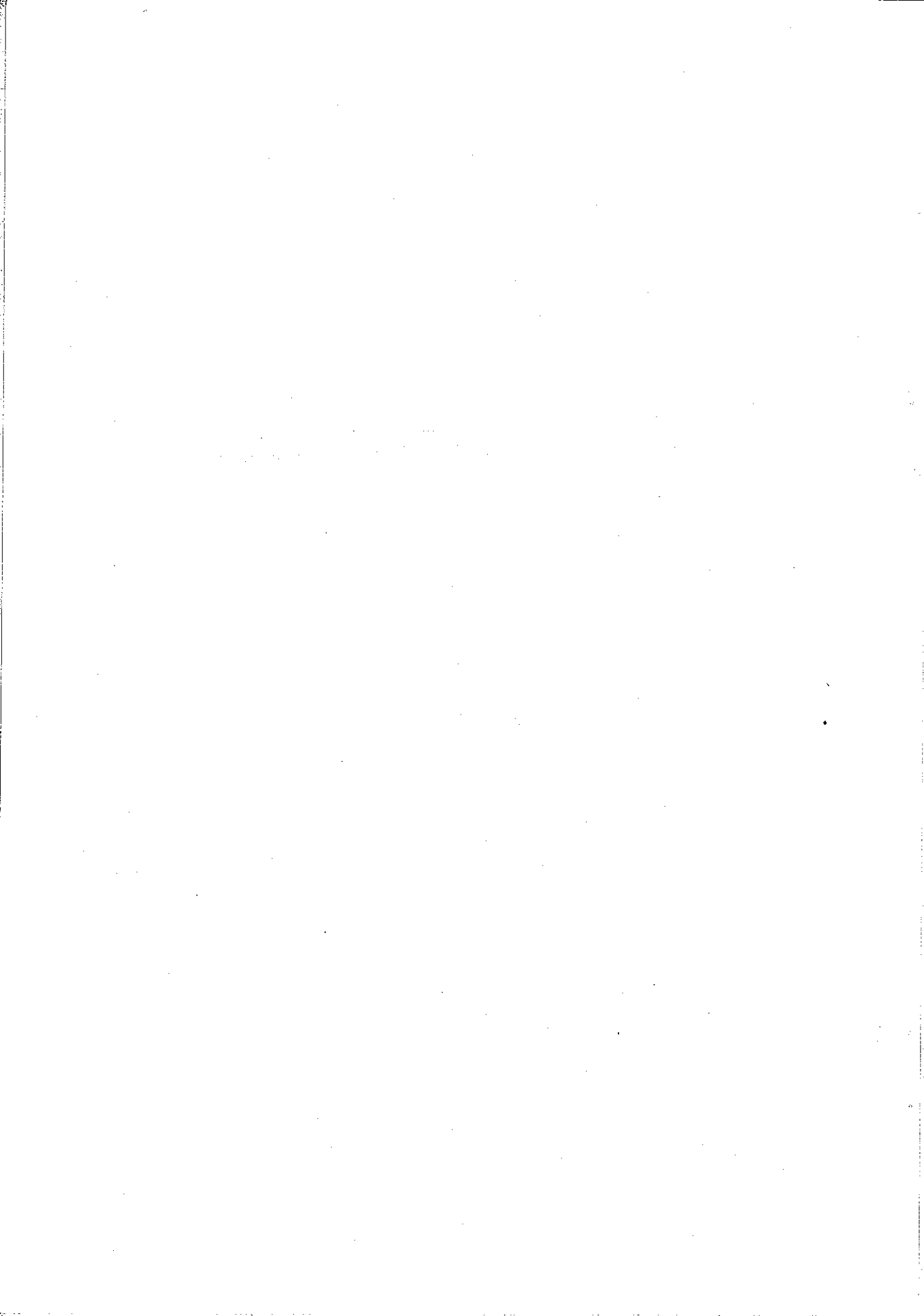


## 9. 国民年金 · 国民健康保険



105 拠出制国民年金被保険者数

月次	現在数	増				減						
		総数	取得	転入	種別変更	総数	喪失	転出	死亡	資格取消	番号取消	種別変更
総数	82,473	17,418	14,142	3,246	30	10,392	2,551	4,171	141	2,226	1,273	30
昭和40年 3月	75,051	963	818	138	7	1,359	202	296	12	731	111	7
4	76,251	1,738	1,456	276	6	538	152	169	16	33	162	6
5	78,024	2,339	2,000	338	1	566	136	108	12	228	81	1
6	79,593	2,323	2,115	208	—	754	112	408	11	125	98	—
7	80,977	2,334	2,064	270	—	950	112	239	8	537	54	—
8	81,674	1,224	951	273	—	527	110	335	3	13	66	—
9	82,171	1,334	977	352	5	837	358	197	13	99	155	5
10	82,819	1,365	1,043	319	3	717	299	172	21	155	67	3
11	83,553	1,636	1,266	368	2	902	300	398	17	67	118	2
12	83,452	1,133	988	145	—	1,234	250	623	2	146	203	—
1	83,741	468	310	156	2	179	139	—	5	26	7	2
2	82,473	551	154	403	4	1,829	351	1,226	21	66	151	4

106 国民年金保険料免除状況

年 度	総 数	法 定 免 除	申 請 免 除
昭 和 36 年 度	1,565	1,108	457
37	2,198	1,409	789
38	2,408	1,758	650
39	2,656	1,672	984
40	2,948	1,709	1,239

107 国民年金保険料検認件数

年 度	検 認 対 象 月 数	検 認 実 施 月 数 (現金前納を含む)	検 認 率
昭 和 36 年 度 末	229,240	236,063	32.4
37	710,922	516,615	72.7
38	671,389	575,891	85.8
39	770,915	605,821	78.6
40	564,015	522,923	92.7

(注) 昭和40年度は12月末現在の検認状況である。

月 別 検 認 状 況

(昭和40年)

月 次	対 象 月 数		検 認 実 施 月 数		前 納 月 数		検認率	B+C A
	本 月 分	累 計 (A)	本 月 分	累 計 (B)	本 月 分	累 計 (C)		
4 月	—	—	36,860	36,860	4,466	4,466	—	%
5	62,814	62,814	46,332	83,192	509	4,975	140.4	
6	68,736	131,550	60,322	143,514	193	5,168	113.0	
7	67,952	199,502	59,981	203,495	264	5,432	104.7	
8	72,247	273,749	64,062	267,557	369	5,801	100.0	
9	69,310	343,059	51,002	318,559	511	6,312	94.7	
10	71,963	415,022	78,223	396,782	560	6,872	97.3	
11	73,990	489,012	66,236	463,018	444	7,316	96.2	
12	75,003	564,015	52,164	515,182	425	7,741	92.7	

108 福祉年金受給権者状況

年度および区分	総 数	全部および一部支給 受給権者数	全部支給停止受給権者数
昭 和 35 年 度	4,093	3,785	308
36	5,250	4,241	1,009
37	5,327	3,952	1,375
38	5,785	4,198	1,587
39	5,989	4,264	1,725
老 令 福 祉 年 金	5,299	3,674	1,625
障 害 福 祉 年 金	409	330	79
母 子 福 祉 年 金	281	260	21

109 福祉年金受給権者異動状況

(昭和39年度)

(1) 総数

月次	各月末現在 受給者数	新規裁定	転入	失権	転出	年金額の改定
4月	5,846	116	13	51	17	—
5	5,743	35	5	130	13	—
6	5,869	158	14	27	19	—
7	5,641	— 1	3	210	20	—
8	5,607	—	1	10	25	—
9	5,649	56	7	1	20	—
10	5,661	8	16	—	12	— 7
11	5,766	164	4	47	16	— 2
12	6,027	304	20	22	41	—
1	6,072	63	6	14	10	— 1
2	6,067	21	10	21	15	—
3	5,989	116	3	174	23	—

(2) 老令福祉年金

月次	各月末現在 受給者数	新規裁定	転入	失権	転出	年金額の改定
4月	5,111	112	10	51	14	—
5	5,130	35	4	9	11	—
6	5,250	150	12	27	15	—
7	5,025	— 1	2	210	16	—
8	4,996	—	1	10	20	—
9	5,041	55	5	—	15	—
10	5,049	6	13	—	11	—
11	5,154	161	4	45	15	—
12	5,369	254	18	22	35	—
1	5,406	56	3	13	9	—
2	5,397	17	7	20	13	—
3	5,299	91	2	170	21	—

(3) 障害福祉年金

月次	各月末現在 受給者数	新規裁定	転入	失権	転出	年金額の改定
4月	350	4	2	—	2	—
5	348	—	—	—	2	—
6	355	7	2	—	2	—
7	354	—	1	—	2	—
8	352	—	—	—	2	—
9	350	—	1	—	3	—
10	354	2	2	—	—	—
11	352	1	—	2	1	—
12	387	37	2	—	4	—
1	393	5	2	1	—	—
2	396	3	2	1	1	—
3	409	18	—	4	1	—

(4) 母子福祉年金および準母子福祉年金

月次	各月末現在 受給者数	新規裁定	転入	失権	転出	年金額の改定
4月	385	—	1	—	1	—
5	265	—	1	121	—	—
6	264	1	—	—	2	—
7	262	—	—	—	2	—
8	259	—	—	—	3	—
9	258	1	1	1	2	—
10	258	—	1	—	1	—7
11	260	2	—	—	—	—2
12	271	13	—	—	2	—
1	273	2	1	—	1	—1
2	274	1	1	—	1	—
3	281	7	1	—	1	—

110 国民健康保険加入および給付状況

(昭和39年度)

(1) 被保険者状況

月次	国保加入世帯数	被保険者数			1世帯当り被保険者数	国保加入割合	
		総数	世帯主	家族		世帯数	被保険者数
4月末	37,034	98,958	37,034	61,924	2.67	24.58	23.69
5	37,216	99,203	37,216	61,987	2.67	24.63	23.72
6	37,444	99,513	37,444	62,069	2.66	24.31	21.64
7	37,635	99,834	37,635	62,199	2.65	24.94	21.71
8	37,804	100,049	37,804	62,245	2.64	25.02	24.20
9	37,943	100,154	37,943	62,211	2.64	25.04	24.26
10	38,059	100,346	38,059	62,287	2.64	25.11	24.36
11	38,149	100,630	38,149	62,481	2.64	25.20	24.47
12	38,388	101,103	38,388	62,715	2.63	25.36	24.62
1	38,504	101,454	38,504	62,950	2.63	25.36	24.69
2	38,656	101,806	38,656	63,150	2.63	25.47	20.54
3	38,305	101,221	38,305	62,916	2.64	25.00	24.63

(注) 家族の5割給付は昭和40年1月1日より7割給付となる。

(2) 保険給付状況

(A) 療養給付費の給付

(単位 円)

年 度	件 数	日 数	費 用 額				受 診 率	1 件 当 り	
			総 数	保険者負担分	一部負担金	他法負担分		費用額	日 数
昭和35年度	306,980	1,588,516	402,816,140	229,939,471	165,247,943	7,628,726	304.55	1,312	5.2
36	333,586	1,689,930	501,361,231	287,085,427	202,120,866	12,154,938	331.59	1,503	5.1
37	350,264	1,778,356	592,740,883	338,211,970	236,307,811	18,221,102	352.17	1,692	5.1
38	371,833	1,849,676	692,179,177	401,987,432	270,918,466	19,273,279	371.70	1,862	5.0
39	410,271	1,983,418	838,691,554	512,532,429	304,737,015	21,422,110	405.93	2,044	4.8

(B) 入院・入院外・歯科診療・薬剤給付

(単位 円)

総 数	診 療 費				歯 科 診 療	薬 剤
	一 般 診 療	入 院		入 院 外		
総 数	総 数	入 院	入 院 外	入 院 外	総 数	薬 剤
件数 { 実数	410,271	338,302	9,631	328,671	69,073	2,896
割合	100%	82.5%	2.4%	80.1%	16.8%	0.7%
費用額 { 金額	838,691,554	722,970,101	229,789,723	493,180,378	111,751,609	3,969,844
割合	100%	86.2%	27.4%	58.8%	13.3%	0.5%

(C) 療養費の給付  
(単位 円)

年度および区分	件数	費用額			
		総数	保険者負担分	被保険者負担金	他法分担金
昭和 35 年度	1,203	3,970,416	2,365,265	1,605,181	—
36	1,471	5,823,410	3,379,491	2,389,126	54,793
37	1,847	5,828,794	3,424,818	2,376,886	27,090
38	2,000	5,935,987	3,503,131	2,309,770	123,086
39	2,235	8,311,418	4,344,983	2,405,242	1,561,193
世帯主(7割)	776	4,171,096	2,434,026	883,726	853,344
家族(7割)	1,459	4,140,322	1,910,957	1,521,516	707,849

(注) 昭和40年1月1日より家族の5割が7割となった。

(D) その他の給付  
(単位 円)

年度および区分	件数	金額
昭和 35 年度	1,894	3,352,000
36	2,049	3,643,500
37	1,919	3,554,000
38	2,244	4,700,500
39	2,307	6,619,500
助産費(1件 3,000円)	1,715	4,912,000
葬祭費(1件 3,000円)	592	1,707,500

(注) 昭和39年4月1日より助産費(1件 2,000円), 葬祭費(1件 2,500円)が共に 3,000円となった。

(3) 保険料  
保険料収納  
(単位 円)

年度および区分	金額	被保険者数
昭和 35 年度 調定	110,205,292	100,483
36	118,358,851	100,354
37	128,577,684	89,038
38	167,504,466	99,419
39	200,593,096	100,356
収 納	191,710,003	—
収 納 率	95.57%	—