

11. 区 民 · 厚 生

1111

115 区 民 相 談

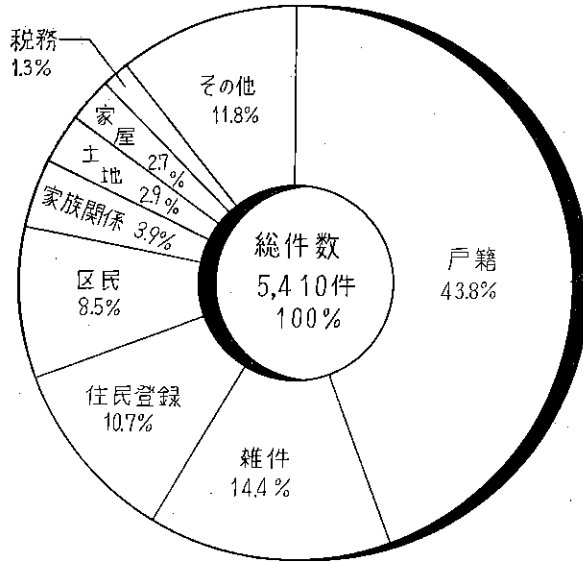
(1) 部 門 別

| 年 お よ び 区 分 | 総 数 | 苦 情 | 相 談 | 意 見 | 問 合 せ |
|-------------|-------|-----|-------|-----|-------|
| 昭 和 39 年 | 2,765 | 43 | 935 | 25 | 1,762 |
| 40 | 5,410 | 53 | 1,162 | 33 | 4,162 |
| 税 務 | 72 | 2 | 45 | 3 | 22 |
| 区 民 | 459 | 9 | 8 | — | 442 |
| 戸 籍 | 2,369 | 1 | 107 | — | 2,261 |
| 住 民 登 録 | 583 | 1 | 83 | 1 | 498 |
| 経 済 | 41 | — | 32 | — | 9 |
| 民 生 | 65 | — | 43 | — | 22 |
| 国 保 | 66 | 1 | 16 | — | 49 |
| 年 金 | 51 | — | 29 | — | 22 |
| 福 祉 | 84 | — | 74 | 1 | 9 |
| 土 木 | 68 | 21 | 19 | 15 | 13 |
| 建 築 | 64 | 6 | 45 | 4 | 9 |
| 学 校 | 33 | — | 20 | 1 | 12 |
| 保 健 | 9 | — | 4 | 1 | 4 |
| 清 掃 | 19 | 4 | 9 | 2 | 4 |
| 水 道 | 10 | 3 | 4 | 2 | 1 |
| 警 察 | 26 | 1 | 8 | 1 | 16 |
| 登 記 | 49 | — | 37 | — | 12 |
| 金 銭 貸 借 | 31 | — | 31 | — | — |
| 法 律 雑 件 | 19 | — | 19 | — | — |
| 土 地 | 155 | — | 144 | — | 11 |
| 家 屋 | 146 | — | 135 | — | 11 |
| 家 族 関 係 | 210 | — | 184 | — | 26 |
| 雑 件 | 781 | 4 | 66 | 2 | 709 |

(2) 月 別

| 年 お よ び 区 分 | 総 数 | 1 月 | 2 | 3 | 4 | 5 | 6 | 7 | 8 | 9 | 10 | 11 | 12 |
|-------------|-------|-----|-----|-----|-----|-----|-----|-----|-----|-----|-----|-----|-----|
| 昭 和 39 年 | 2,765 | — | — | — | 104 | 279 | 336 | 321 | 292 | 412 | 355 | 350 | 316 |
| 40 | 5,410 | 454 | 396 | 490 | 357 | 476 | 493 | 461 | 485 | 493 | 479 | 429 | 397 |
| 来 所, そ の 他 | 1,161 | 95 | 87 | 86 | 86 | 111 | 122 | 114 | 119 | 102 | 98 | 81 | 60 |
| 電 話 | 4,249 | 359 | 309 | 404 | 271 | 365 | 371 | 347 | 366 | 391 | 381 | 348 | 337 |

区 民 相 談



39年4月に区民相談室が設置されて、その利用者も40年に入りかなりふえている。内容的に見ると、戸籍、住民登録に関するものが多く、利用者の77%は電話である。

116 結 婚 相 談

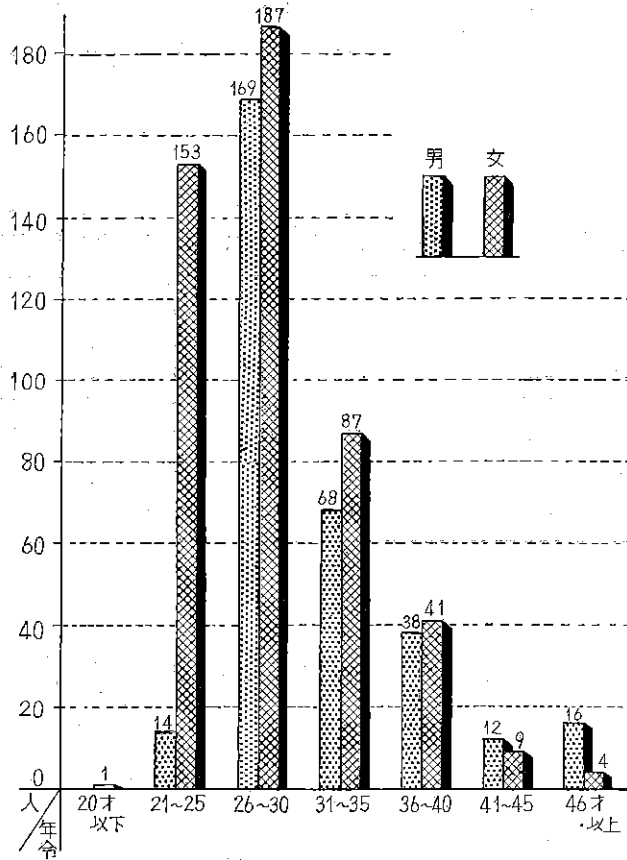
| 年度および月次 | 申 込 者 数 | | | 相 談 件 数 | | | 紹 介 | 問 合 | 成 立 | その他 |
|---------|---------|-----|-----|---------|-------|-------|-----|-----|-----|-----|
| | 総 数 | 男 | 女 | 総 数 | 男 | 女 | | | | |
| 昭和35年度 | 471 | 187 | 284 | 3,519 | 1,645 | 1,874 | 229 | 143 | 39 | 304 |
| 36 | 767 | 303 | 464 | 4,938 | 2,343 | 2,595 | 280 | 164 | 41 | 235 |
| 37 | 630 | 249 | 381 | 4,416 | 1,986 | 2,430 | 254 | 235 | 41 | 199 |
| 38 | 642 | 270 | 372 | 4,761 | 2,355 | 2,406 | 346 | 335 | 45 | 828 |
| 39 | 799 | 317 | 482 | 6,289 | 3,157 | 3,132 | 394 | 462 | 47 | 718 |
| 4 月 | 137 | 52 | 85 | 613 | 294 | 319 | 37 | 46 | 3 | 32 |
| 5 | 94 | 44 | 50 | 667 | 341 | 326 | 40 | 49 | 3 | 27 |
| 6 | 66 | 22 | 44 | 559 | 290 | 269 | 35 | 41 | 2 | 40 |
| 7 | 58 | 18 | 40 | 578 | 284 | 294 | 29 | 43 | 4 | 73 |
| 8 | 61 | 19 | 42 | 490 | 245 | 245 | 39 | 36 | 3 | 84 |
| 9 | 59 | 21 | 38 | 508 | 252 | 256 | 30 | 37 | 5 | 58 |
| 10 | 57 | 24 | 33 | 485 | 239 | 246 | 26 | 35 | 4 | 67 |
| 11 | 56 | 25 | 31 | 459 | 240 | 219 | 34 | 34 | 5 | 85 |
| 12 | 28 | 13 | 15 | 358 | 185 | 173 | 26 | 25 | 4 | 28 |
| 1 | 73 | 33 | 40 | 534 | 267 | 267 | 30 | 40 | 7 | 116 |
| 2 | 59 | 23 | 36 | 532 | 270 | 262 | 39 | 39 | 3 | 61 |
| 3 | 51 | 23 | 28 | 506 | 250 | 256 | 29 | 37 | 4 | 47 |

117 結婚相談所申込者

(1) 年 令 別

| 年度および区分 | 総 数 | 20歳以下 | 21~25 | 26~30 | 31~35 | 36~40 | 41~45 | 46~50 | 51~55 | 56~60 | 61歳以上 |
|----------|-----|-------|-------|-------|-------|-------|-------|-------|-------|-------|-------|
| 昭和 35 年度 | 471 | 3 | 96 | 207 | 97 | 37 | 15 | 7 | 4 | 3 | 2 |
| 36 | 767 | 1 | 153 | 328 | 174 | 60 | 21 | 13 | 10 | 3 | 4 |
| 37 | 630 | 1 | 129 | 303 | 117 | 46 | 13 | 8 | 7 | 3 | 3 |
| 38 | 642 | 4 | 108 | 298 | 150 | 44 | 17 | 9 | 6 | 3 | 3 |
| 39 | 799 | 1 | 167 | 356 | 155 | 79 | 21 | 7 | 6 | 5 | 2 |
| 男 | 317 | — | 14 | 169 | 68 | 38 | 12 | 5 | 5 | 4 | 2 |
| 女 | 482 | 1 | 153 | 187 | 87 | 41 | 9 | 2 | 1 | 1 | — |

年 令 別 結 婚 申 込 者



区の結婚相談所において、1年間で799人が申込をして、47組がめでたく成立している。年令別にみると26~30歳の男女がもっとも多い。また、21~25歳の男子15人に対し、女子98人と女子が圧倒的に多い。

(2) 学 歴 別

| 年度および区分 | 総 数 | 高 小 | 中 学 | 高 校 | 専・短 | 新 大 | 旧 大 | その他 |
|----------|-----|-----|-----|-----|-----|-----|-----|-----|
| 昭和 34 年度 | 471 | 55 | 49 | 274 | 43 | 25 | 21 | 4 |
| 36 | 767 | 77 | 97 | 445 | 57 | 74 | 16 | 1 |
| 37 | 630 | 55 | 110 | 344 | 47 | 52 | 21 | 1 |
| 38 | 642 | 34 | 157 | 334 | 53 | 44 | 11 | 9 |
| 39 | 799 | 61 | 191 | 420 | 47 | 73 | 1 | 6 |
| 男 | 317 | 34 | 79 | 127 | 14 | 57 | 1 | 5 |
| 女 | 482 | 27 | 112 | 293 | 33 | 16 | — | 1 |

(3) 収 入 別

| 年度および区分 | 総 数 | 無収入 | 1万円未満 | 1~1.5 | 1.5~2 | 2~2.5 | 2.5~3 | 3~3.5 | 3.5~4 | 4~4.5 | 4.5~5 | 5万円以上 |
|---------|-----|-----|-------|-------|-------|-------|-------|-------|-------|-------|-------|-------|
| 昭和35年度 | 471 | 33 | 100 | 131 | 88 | 68 | 25 | 9 | 6 | 1 | — | 10 |
| 36 | 767 | 57 | 93 | 189 | 164 | 125 | 70 | 30 | 16 | 4 | 8 | 11 |
| 37 | 630 | 49 | 36 | 161 | 111 | 92 | 79 | 44 | 25 | 10 | 6 | 17 |
| 38 | 642 | 42 | 27 | 101 | 150 | 109 | 106 | 47 | 30 | 11 | 6 | 13 |
| 39 | 799 | 76 | 15 | 79 | 207 | 113 | 123 | 74 | 38 | 22 | 12 | 40 |
| 男 | 317 | — | — | — | 8 | 35 | 99 | 70 | 36 | 21 | 11 | 37 |
| 女 | 482 | 76 | 15 | 79 | 199 | 78 | 24 | 4 | 2 | 1 | 1 | 3 |

(4) 職 業 別

| 年度および区分 | 総 数 | 公務員 | 事務員 | 教 員 | 医 保 | 商 業 | 工 業 | 土 建 | 運輸通信 | 接 客 | その他 (技術を 含む) | 無 職 |
|---------|-----|-----|-----|-----|-----|-----|-----|-----|------|-----|--------------------|-----|
| 昭和35年度 | 471 | 36 | 175 | 11 | 8 | 32 | 75 | 5 | 2 | 3 | 88 | 36 |
| 36 | 767 | 33 | 337 | 30 | 16 | 53 | 94 | 5 | 11 | 4 | 130 | 54 |
| 37 | 630 | 34 | 262 | 28 | 18 | 53 | 80 | 8 | 6 | 1 | 91 | 49 |
| 38 | 642 | 48 | 360 | 14 | 20 | 18 | 6 | 4 | 16 | 24 | 91 | 41 |
| 39 | 799 | 57 | 447 | 23 | 22 | 22 | 9 | 7 | 18 | 33 | 121 | 40 |
| 男 | 317 | 38 | 190 | 5 | 1 | 22 | 9 | 7 | 13 | 9 | 23 | — |
| 女 | 482 | 19 | 257 | 18 | 21 | — | — | — | 5 | 24 | 98 | 40 |

(5) 地 域 別

| 年度および区分 | 総 数 | 品 川 | 大 田 | 世田谷 | 目 黒 | 港 | その他 その区部 | 横浜市 | 川崎市 | その他 |
|----------|-----|-----|-----|-----|-----|----|-------------|-----|-----|-----|
| 昭和 35 年度 | 471 | 199 | 92 | 23 | 18 | 13 | 48 | 29 | 24 | 25 |
| 36 | 767 | 304 | 192 | 37 | 45 | 11 | 45 | 38 | 63 | 32 |
| 37 | 630 | 254 | 168 | 38 | 27 | 8 | 63 | 24 | 27 | 21 |
| 38 | 642 | 253 | 154 | 41 | 47 | 17 | 43 | 31 | 31 | 25 |
| 39 | 799 | 324 | 194 | 63 | 50 | 18 | 56 | 20 | 45 | 29 |
| 男 | 317 | 133 | 81 | 18 | 15 | 9 | 18 | 9 | 20 | 14 |
| 女 | 482 | 191 | 113 | 45 | 35 | 9 | 38 | 11 | 25 | 15 |

118 法 律 相 談

| 年および 月次 | 総 数 | 借地 借家 | 金 銭 | 刑事 刑訴 | 商事 | 人権 | 戸籍 | 相 統 | 婚姻 離婚 | 親子 扶養 | 農地 | 登記 | 労働 | 経 済 その他 |
|------------|-----|----------|-----|----------|----|----|----|-----|----------|----------|----|----|----|------------|
| 昭和36年 | 271 | 173 | 14 | 3 | — | 10 | 6 | 23 | 7 | 4 | — | 7 | 1 | 23 |
| 37 | 217 | 135 | 17 | 1 | — | 4 | 2 | 11 | 10 | 9 | — | 9 | — | 19 |
| 38 | 304 | 195 | 19 | — | — | 1 | 3 | 34 | 20 | 5 | — | 4 | — | 23 |
| 39 | 273 | 179 | 21 | — | — | 2 | 2 | 34 | 11 | 1 | 1 | 6 | — | 16 |
| 40 | 320 | 177 | 31 | — | 1 | — | 4 | 49 | 17 | 5 | — | 11 | 3 | 22 |
| 1月 | 19 | 9 | 1 | — | — | — | — | 7 | 1 | 1 | — | — | — | — |
| 2 | 26 | 12 | 2 | — | — | — | — | 5 | 1 | 1 | — | 2 | — | 3 |
| 3 | 25 | 12 | 5 | — | — | — | 1 | — | 1 | — | — | 1 | 1 | 4 |
| 4 | 19 | 7 | — | — | — | — | 1 | 4 | 1 | — | — | 3 | 1 | 2 |
| 5 | 35 | 20 | 2 | — | — | — | — | 5 | — | — | — | 3 | 1 | 4 |
| 6 | 38 | 24 | 4 | — | 1 | — | — | 5 | 2 | — | — | — | — | 2 |
| 7 | 29 | 13 | 5 | — | — | — | 1 | 7 | 1 | 1 | — | 1 | — | — |
| 8 | 24 | 16 | 3 | — | — | — | — | 4 | 1 | — | — | — | — | — |
| 9 | 24 | 9 | 5 | — | — | — | — | 5 | — | — | — | 1 | — | 4 |
| 10 | 27 | 16 | 1 | — | — | — | — | 5 | 2 | — | — | — | — | 3 |
| 11 | 31 | 21 | — | — | — | — | 1 | 2 | 7 | — | — | — | — | — |
| 12 | 23 | 18 | 3 | — | — | — | — | — | — | 2 | — | — | — | — |

119 住 宅 建 築 相 談

| 年および 月次 | 総 数 | 建 築 基準法 | 工場 公害 | 違反 建築 | 住宅金 融公庫 | 都貸付 資 金 | 日本住 宅公団 | 不燃建 築公社 | 都住宅 公 社 | 都営 住宅 | 地代 家賃 | その他 |
|------------|-------|------------|----------|----------|------------|------------|------------|------------|------------|----------|----------|-----|
| 昭和38年 | 584 | 111 | 23 | 24 | 87 | 37 | 18 | 2 | 7 | 80 | 43 | 152 |
| 39 | 1,173 | 403 | 34 | 37 | 144 | 71 | 16 | 2 | 40 | 158 | 80 | 188 |
| 40 | 866 | 269 | 30 | 27 | 94 | 42 | 18 | 4 | 41 | 131 | 22 | 188 |
| 1月 | 83 | 18 | 1 | 1 | 7 | — | 1 | — | 2 | 32 | 1 | 20 |
| 2 | 111 | 20 | 5 | 3 | 12 | 8 | 5 | — | 6 | 34 | 5 | 13 |
| 3 | 95 | 23 | 2 | 2 | 14 | 2 | 6 | — | 19 | 13 | 1 | 13 |
| 4 | 97 | 26 | 2 | — | 14 | 14 | 1 | — | 3 | 6 | 7 | 24 |
| 5 | 84 | 32 | 2 | — | 5 | 6 | — | — | 5 | 8 | 1 | 25 |
| 6 | 91 | 45 | 5 | 1 | 8 | 1 | 1 | — | 1 | 5 | 2 | 22 |
| 7 | 63 | 19 | 5 | 8 | 10 | — | 2 | — | — | 6 | — | 13 |
| 8 | 61 | 19 | 4 | 7 | 5 | 7 | — | — | — | 7 | 2 | 10 |
| 9 | 54 | 13 | 1 | 2 | 10 | 1 | — | 2 | 2 | 8 | 3 | 12 |
| 10 | 52 | 24 | 2 | — | 5 | 2 | 2 | 1 | 1 | 6 | — | 9 |
| 11 | 36 | 14 | — | 2 | 2 | — | — | 1 | — | 3 | — | 14 |
| 12 | 39 | 16 | 1 | 1 | 2 | 1 | — | — | 2 | 3 | — | 13 |

120 公益質屋の貸付および弁済状況

(単位 円)

| 年度および月次 | 貸 付 | | 弁 済 | | 流 質 | | 利 子 |
|----------|--------|------------|--------|------------|-----|---------|-----------|
| | 口 数 | 金 額 | 口 数 | 金 額 | 口 数 | 金 額 | |
| 昭和 35 年度 | 15,040 | 24,747,250 | 15,473 | 25,390,550 | 199 | 208,650 | 2,845,179 |
| 36 | 13,037 | 24,180,450 | 13,319 | 24,117,600 | 257 | 330,350 | 2,603,581 |
| 37 | 12,387 | 25,590,650 | 12,358 | 25,568,900 | 239 | 403,000 | 2,709,879 |
| 38 | 10,947 | 24,777,850 | 11,128 | 25,044,050 | 253 | 340,850 | 2,635,571 |
| 39 | 10,224 | 25,519,100 | 10,196 | 25,023,200 | 252 | 415,250 | 2,604,574 |
| 4 月 | 982 | 2,180,250 | 813 | 1,795,850 | — | — | 172,046 |
| 5 | 943 | 2,326,200 | 760 | 1,822,100 | — | — | 177,764 |
| 6 | 836 | 2,025,350 | 751 | 1,804,200 | — | — | 187,456 |
| 7 | 786 | 1,977,250 | 783 | 1,996,550 | — | — | 219,047 |
| 8 | 952 | 2,268,700 | 825 | 1,974,800 | — | — | 222,334 |
| 9 | 836 | 2,145,600 | 870 | 2,007,700 | — | — | 217,345 |
| 10 | 1,039 | 2,424,350 | 1,164 | 2,724,200 | 252 | 415,250 | 337,011 |
| 11 | 803 | 2,125,000 | 888 | 2,323,250 | — | — | 230,166 |
| 12 | 835 | 2,262,500 | 1,420 | 3,680,750 | — | — | 342,343 |
| 1 | 609 | 1,708,300 | 481 | 1,119,600 | — | — | 115,742 |
| 2 | 716 | 1,773,900 | 606 | 1,626,300 | — | — | 165,994 |
| 3 | 887 | 2,301,700 | 835 | 2,147,900 | — | — | 217,326 |

121 生業資金貸付および返還状況

(単位 円)

| 年度および月次 | 貸 付 | | 返 還 金 | | |
|----------|-----|------------|-----------|-----------|---------|
| | 口 数 | 金 額 | 総 額 | 元 金 | 利 子 |
| 昭和 35 年度 | 75 | 3,740,000 | 2,710,185 | 2,419,114 | 291,071 |
| 36 | 80 | 3,710,000 | 3,360,395 | 3,062,383 | 298,012 |
| 37 | 141 | 9,421,000 | 3,903,816 | 3,511,198 | 392,618 |
| 38 | 123 | 9,640,000 | 5,709,450 | 5,210,120 | 499,330 |
| 39 | 147 | 12,470,000 | 6,727,557 | 6,150,911 | 576,646 |
| 4 月 | — | — | 283,241 | 258,683 | 24,558 |
| 5 | — | — | 345,205 | 321,350 | 23,855 |
| 6 | 89 | 6,720,000 | 608,397 | 567,024 | 41,373 |
| 7 | — | — | 587,552 | 534,176 | 53,376 |
| 8 | — | — | 531,311 | 480,156 | 51,155 |
| 9 | — | — | 480,291 | 434,655 | 45,636 |
| 10 | — | — | 550,953 | 500,445 | 50,508 |
| 11 | 58 | 5,750,000 | 539,583 | 496,540 | 43,043 |
| 12 | — | — | 945,492 | 880,974 | 64,518 |
| 1 | — | — | 558,620 | 505,728 | 52,892 |
| 2 | — | — | 515,346 | 470,796 | 44,550 |
| 3 | — | — | 781,566 | 700,384 | 81,182 |

122 扶 助 費 支 出 状 況

(単位 円)

| 年度および月 | 総 額 | 生活扶助 | 住宅扶助 | 教育扶助 | 医療扶助 | 出産扶助 | 生業扶助 | 葬祭扶助 |
|-----------|--------------------|--------------------|-------------------|------------------|------------------|---------------|----------------|----------------|
| 昭和35年度 | 101,625,469 | 80,889,855 | 8,892,892 | 8,908,926 | 2,116,578 | 21,400 | 424,154 | 368,664 |
| 36 | 121,272,522 | 91,148,960 | 17,958,230 | 8,168,217 | 1,624,392 | 19,000 | 1,973,523 | 380,200 |
| 37 | 146,567,207 | 107,678,747 | 24,345,817 | 8,792,724 | 2,502,571 | 13,840 | 2,827,970 | 405,540 |
| 38 | 168,876,716 | 124,256,638 | 30,615,311 | 8,499,751 | 2,599,441 | 9,100 | 2,566,025 | 330,450 |
| 39 | 170,934,153 | 127,928,863 | 32,481,584 | 7,318,373 | 1,906,254 | 12,250 | 891,743 | 395,086 |
| 4 月 | 14,604,902 | 11,022,724 | 2,721,600 | 626,337 | 154,641 | — | 45,250 | 34,350 |
| 5 | 14,187,894 | 10,767,303 | 2,668,588 | 605,564 | 90,589 | — | 50,250 | 5,600 |
| 6 | 14,410,439 | 10,713,040 | 2,761,473 | 605,997 | 226,829 | 5,500 | 73,700 | 23,900 |
| 7 | 13,711,989 | 10,189,212 | 2,693,716 | 593,965 | 204,496 | 5,700 | 2,500 | 22,400 |
| 8 | 13,155,745 | 9,976,355 | 2,681,737 | 274,316 | 155,637 | — | 28,500 | 39,200 |
| 9 | 13,223,047 | 9,737,830 | 2,655,826 | 669,972 | 107,119 | — | 35,500 | 16,800 |
| 10 | 13,211,507 | 9,780,952 | 2,631,658 | 562,168 | 217,429 | — | 2,500 | 16,800 |
| 11 | 13,321,460 | 9,950,036 | 2,632,156 | 546,228 | 127,240 | — | 58,600 | 7,200 |
| 12 | 17,430,784 | 13,814,837 | 2,823,160 | 568,808 | 159,095 | 1,050 | 35,834 | 28,000 |
| 1 | 13,494,244 | 10,152,666 | 2,644,345 | 533,655 | 74,607 | — | 24,833 | 64,138 |
| 2 | 14,726,110 | 11,297,577 | 2,744,986 | 539,427 | 48,387 | — | 45,333 | 50,400 |
| 3 | 15,456,732 | 10,526,331 | 2,822,339 | 1,191,936 | 340,185 | — | 489,643 | 86,298 |

123 母 子 福 祉 資 金 貸 付 状 況

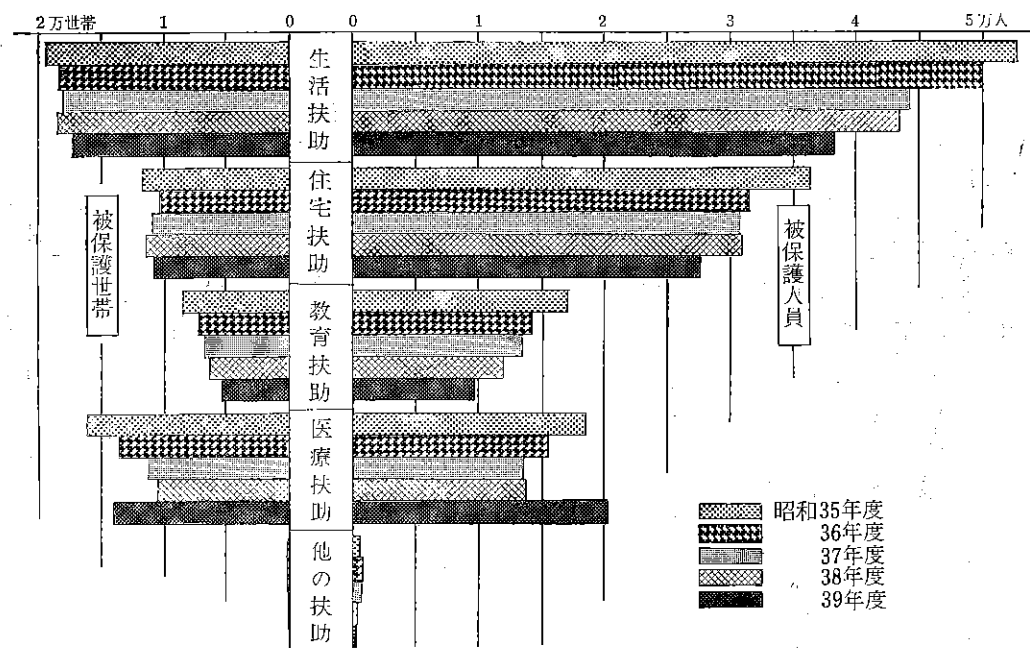
(単位 円)

| 年度および区分 | 申 込 | | 貸 付 | |
|-------------|-----------|------------------|-----------|------------------|
| | 人 員 | 金 額 | 人 員 | 金 額 |
| 昭 和 35 年 度 | 62 | 1,891,500 | 62 | 1,891,500 |
| 36 | 46 | 1,092,500 | 46 | 1,092,500 |
| 37 | 54 | 1,783,000 | 54 | 1,783,000 |
| 38 | 65 | 2,416,500 | 65 | 2,416,500 |
| 39 | 68 | 2,945,500 | 68 | 2,945,500 |
| 事 業 開 始 資 金 | 6 | 1,200,000 | 6 | 1,200,000 |
| 支 度 資 金 | 1 | 15,000 | 1 | 15,000 |
| 事 業 継 続 資 金 | 3 | 250,000 | 3 | 250,000 |
| 住 宅 補 修 資 金 | 3 | 300,000 | 3 | 300,000 |
| 大 学 修 学 資 金 | 13 | 447,000 | 13 | 447,000 |
| 高 校 修 学 資 金 | 42 | 733,500 | 42 | 733,500 |

124 保護の種類別被

| 年度および月次 | 総数 | | 生活扶助 | | 住宅扶助 | | 教育扶助 | |
|---------|--------|---------|--------|--------|--------|--------|-------|--------|
| | 世帯 | 人員 | 世帯 | 人員 | 世帯 | 人員 | 世帯 | 人員 |
| 昭和35年度 | 55,821 | 125,415 | 19,392 | 52,860 | 11,639 | 36,399 | 8,491 | 17,359 |
| 36 | 49,583 | 107,899 | 18,264 | 45,986 | 10,359 | 31,559 | 7,163 | 14,409 |
| 37 | 47,102 | 102,332 | 17,989 | 44,299 | 10,854 | 30,744 | 6,762 | 13,520 |
| 38 | 46,760 | 100,484 | 18,418 | 43,559 | 11,321 | 30,957 | 6,381 | 12,031 |
| 39 | 47,537 | 96,189 | 17,170 | 38,310 | 10,785 | 27,632 | 5,393 | 9,765 |
| 4月 | 4,211 | 8,601 | 1,591 | 3,533 | 952 | 2,479 | 467 | 843 |
| 5 | 4,226 | 8,509 | 1,494 | 3,386 | 1,000 | 2,492 | 479 | 865 |
| 6 | 3,966 | 8,219 | 1,461 | 3,306 | 816 | 2,269 | 471 | 853 |
| 7 | 3,877 | 8,106 | 1,437 | 3,251 | 887 | 2,403 | 461 | 842 |
| 8 | 3,872 | 7,839 | 1,406 | 3,079 | 881 | 2,270 | 445 | 822 |
| 9 | 3,925 | 7,950 | 1,423 | 3,166 | 891 | 2,281 | 438 | 788 |
| 10 | 3,885 | 7,838 | 1,410 | 3,126 | 881 | 2,245 | 440 | 795 |
| 11 | 3,878 | 7,674 | 1,388 | 3,019 | 889 | 2,258 | 437 | 783 |
| 12 | 3,882 | 7,807 | 1,392 | 3,121 | 891 | 2,221 | 437 | 784 |
| 1 | 3,887 | 7,809 | 1,383 | 3,103 | 893 | 2,266 | 429 | 770 |
| 2 | 3,885 | 7,722 | 1,360 | 3,041 | 887 | 2,153 | 441 | 791 |
| 3 | 4,043 | 8,115 | 1,425 | 3,179 | 917 | 2,296 | 448 | 829 |

被保護世帯および人員



現に保護を受けた世帯、人員ともに年々減少しており、35年度から世帯数で21%減、人口数で30%減となっている。この中で今年度は医療扶助が35年から比較すると9%の増だが、前年比では32%の増がめだつ。

なお、参考までに保護基準は、毎年改定されており、標準4人世帯（35歳男、30歳女、9歳男、4歳女）で、昭和35年4月1日 8,914円、昭和38年4月1日14,289円、昭和40年4月1日18,084円となっている。

保護世帯および人員

| 医療扶助 | 出産扶助 | 生業扶助 | 葬祭扶助 | 現に保護を受けた世帯人員 | | 保護率 (人口1,000人につき) | | | | |
|--------|--------|------|------|--------------|-----|----------------------|----|--------|--------|-----|
| | | | | 世帯 | 人員 | | | | | |
| 16,102 | 18,600 | 5 | 5 | 101 | 101 | 91 | 91 | 26,620 | 61,029 | —% |
| 13,541 | 15,687 | 5 | 5 | 155 | 156 | 96 | 97 | 23,847 | 52,330 | — |
| 11,245 | 13,517 | 5 | 5 | 171 | 171 | 76 | 76 | 22,621 | 49,597 | — |
| 10,449 | 13,746 | 2 | 2 | 142 | 142 | 47 | 47 | 22,298 | 47,958 | — |
| 14,054 | 20,347 | 4 | 4 | 92 | 92 | 39 | 39 | 21,134 | 42,879 | — |
| 1,194 | 1,739 | — | — | 3 | 3 | 4 | 4 | 1,919 | 3,907 | 9.4 |
| 1,248 | 1,761 | — | — | 3 | 3 | 2 | 2 | 1,817 | 3,745 | 9.0 |
| 1,215 | 1,789 | 2 | 2 | 1 | 1 | — | — | 1,781 | 3,680 | 8.9 |
| 1,086 | 1,604 | 1 | 1 | 2 | 2 | 3 | 3 | 1,767 | 3,627 | 8.7 |
| 1,137 | 1,665 | — | — | 3 | 3 | — | — | 1,726 | 3,445 | 8.3 |
| 1,168 | 1,710 | — | — | 4 | 4 | 1 | 1 | 1,761 | 3,555 | 8.6 |
| 1,145 | 1,663 | — | — | 6 | 6 | 3 | 3 | 1,746 | 3,530 | 8.6 |
| 1,155 | 1,605 | — | — | 7 | 7 | 2 | 2 | 1,718 | 3,399 | 8.3 |
| 1,157 | 1,676 | 1 | 1 | 3 | 3 | 1 | 1 | 1,724 | 3,498 | 8.5 |
| 1,168 | 1,656 | — | — | 5 | 5 | 9 | 9 | 1,722 | 3,482 | 8.5 |
| 1,181 | 1,721 | — | — | 10 | 10 | 6 | 6 | 1,705 | 3,457 | 8.4 |
| 1,200 | 1,758 | — | — | 45 | 45 | 8 | 8 | 1,748 | 3,554 | 8.7 |

125 保護の開始廃止世帯および人員

| 年度および月次 | 保 護 開 始 | | | | 保 護 廃 止 | | |
|---------|---------|--------|------|------------|---------|-------|-------|
| | 申請件数 | 取り下げ件数 | 却下件数 | 決 定 世帯数 | 人員 | 世帯数 | 人員 |
| 昭和35年度 | 1,691 | 127 | 24 | 2,194 | 2,194 | 1,593 | 2,931 |
| 36 | 1,240 | 160 | 32 | 1,769 | 1,769 | 1,296 | 2,235 |
| 37 | 1,393 | 164 | 9 | 1,081 | 1,811 | 974 | 1,805 |
| 38 | 1,195 | 143 | 17 | 1,015 | 1,654 | 1,098 | 1,848 |
| 39 | 997 | 123 | 36 | 847 | 1,328 | 992 | 1,583 |
| 4月 | 92 | 8 | 4 | 87 | 138 | 181 | 254 |
| 5 | 73 | 7 | 1 | 79 | 118 | 95 | 149 |
| 6 | 67 | 12 | 2 | 60 | 95 | 96 | 167 |
| 7 | 89 | 8 | 1 | 85 | 118 | 90 | 165 |
| 8 | 71 | 16 | 1 | 53 | 84 | 56 | 98 |
| 9 | 116 | 16 | 2 | 90 | 123 | 76 | 126 |
| 10 | 75 | 13 | 3 | 64 | 107 | 78 | 127 |
| 11 | 60 | 6 | 3 | 48 | 74 | 57 | 88 |
| 12 | 70 | 10 | 4 | 62 | 106 | 48 | 93 |
| 1 | 76 | 10 | 4 | 49 | 89 | 81 | 115 |
| 2 | 87 | 13 | 5 | 66 | 110 | 62 | 88 |
| 3 | 121 | 4 | 6 | 104 | 166 | 72 | 113 |

126 私 立 保 育

(昭 和

| 月 次 | 総 数 | | | 緑の家保育園 | | | 戸越愛育園 | | | 東戸越保育園 | | |
|-----|-----|-----|-----|--------|-----|-----|-------|-----|-----|--------|-----|-----|
| | 総 数 | 乳 児 | 幼 児 | 総 数 | 乳 児 | 幼 児 | 総 数 | 乳 児 | 幼 児 | 総 数 | 乳 児 | 幼 児 |
| 定 員 | 528 | 36 | 492 | 78 | 8 | 70 | 40 | — | 40 | 64 | 11 | 53 |
| 1 月 | 510 | 29 | 481 | 78 | 3 | 75 | 40 | — | 40 | 64 | 13 | 51 |
| 2 | 516 | 22 | 494 | 78 | 4 | 74 | 40 | — | 40 | 64 | 7 | 57 |
| 3 | ... | ... | ... | ... | ... | ... | ... | ... | ... | ... | ... | ... |
| 4 | ... | ... | ... | ... | ... | ... | ... | ... | ... | ... | ... | ... |
| 5 | ... | ... | ... | ... | ... | ... | ... | ... | ... | ... | ... | ... |
| 6 | ... | ... | ... | ... | ... | ... | ... | ... | ... | ... | ... | ... |
| 7 | 527 | 31 | 496 | 78 | 10 | 68 | 40 | — | 40 | 64 | 10 | 54 |
| 8 | 522 | 26 | 496 | 78 | 8 | 70 | 40 | — | 40 | 64 | 9 | 55 |
| 9 | 525 | 22 | 503 | 78 | 7 | 71 | 40 | — | 40 | 64 | 8 | 56 |
| 10 | 511 | 23 | 488 | 78 | 7 | 70 | 40 | — | 40 | 64 | 9 | 55 |
| 11 | 522 | 24 | 498 | 78 | 6 | 72 | 40 | — | 40 | 64 | 9 | 55 |
| 12 | 527 | 19 | 508 | 78 | 5 | 73 | 40 | — | 40 | 64 | 8 | 56 |

園 利 用 状 況

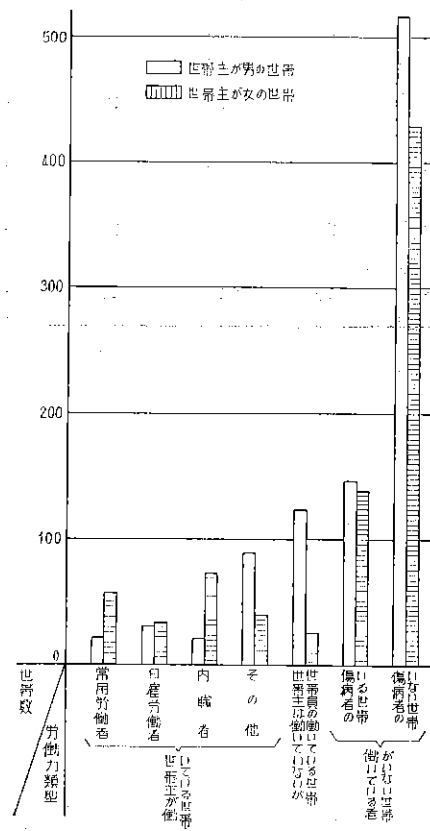
40 年)

| 西品川保育園 | | | 宝 保 育 園 | | | 白 羊 保 育 園 | | | 石 井 保 育 園 | | | 豊 泉 保 育 園 | | |
|--------|-----|-----|---------|-----|-----|-----------|-----|-----|-----------|-----|-----|-----------|-----|-----|
| 総 数 | 乳 児 | 幼 児 | 総 数 | 乳 児 | 幼 児 | 総 数 | 乳 児 | 幼 児 | 総 数 | 乳 児 | 幼 児 | 総 数 | 乳 児 | 幼 児 |
| 38 | — | 38 | 75 | — | 75 | 70 | — | 70 | 84 | 6 | 78 | 79 | 11 | 68 |
| 38 | — | 38 | 66 | — | 66 | 65 | — | 65 | 84 | 6 | 78 | 75 | 7 | 68 |
| 38 | — | 38 | 69 | — | 69 | 67 | — | 67 | 84 | 6 | 78 | 76 | 5 | 71 |
| ... | ... | ... | ... | ... | ... | ... | ... | ... | ... | ... | ... | ... | ... | ... |
| ... | ... | ... | ... | ... | ... | ... | ... | ... | ... | ... | ... | ... | ... | ... |
| ... | ... | ... | ... | ... | ... | ... | ... | ... | ... | ... | ... | ... | ... | ... |
| 38 | — | 38 | 75 | — | 75 | 70 | — | 70 | 84 | 6 | 78 | 78 | 5 | 73 |
| 38 | — | 38 | 75 | — | 75 | 69 | — | 69 | 80 | 4 | 76 | 78 | 5 | 73 |
| 38 | — | 38 | 75 | — | 75 | 69 | — | 69 | 83 | 4 | 79 | 78 | 3 | 75 |
| 38 | — | 38 | 75 | — | 75 | 69 | — | 69 | 69 | 4 | 65 | 79 | 3 | 76 |
| 38 | — | 38 | 75 | — | 75 | 69 | — | 69 | 79 | 6 | 73 | 79 | 3 | 76 |
| 38 | — | 38 | 75 | — | 75 | 70 | — | 70 | 83 | 5 | 78 | 79 | 1 | 78 |

127 世帯の労働力類型別被保護世帯数

| 年度および月次 | 総 数 | | 世帯主が働いている世帯 | | | | | | | | 世帯主が働いていない世帯 | | | | 再 掲 | | | | | | |
|---------|--------|--------|-------------|-----|-------|-----|-------|-----|--------------|-------|------------------|-------|----------|-------|------------------------|-------|-------------|-----|-----|-----|-----|
| | | | 常用労働者 | | 日雇労働者 | | 内 職 者 | | そ 業 者 その他 | | 働いているもの がない世帯 | | 働いていない世帯 | | 日をも 本有の 国な 籍い | | 朝 鮮 人 | | | | |
| | 男 | 女 | 男 | 女 | 男 | 女 | 男 | 女 | 男 | 女 | 男 | 女 | 男 | 女 | 男 | 女 | 男 | 女 | | | |
| 昭和36年度 | 23,845 | 13,049 | 10,796 | 556 | 1,159 | 583 | 248 | 360 | 1,455 | 1,216 | 788 | 2,137 | 517 | 4,135 | 3,772 | 4,062 | 2,857 | 511 | 269 | 489 | 263 |
| 37 | 22,621 | 12,151 | 10,470 | 518 | 1,194 | 357 | 255 | 316 | 1,115 | 946 | 622 | 1,850 | 519 | 3,832 | 3,545 | 4,332 | 3,220 | 426 | 274 | 414 | 274 |
| 38 | 22,298 | 11,920 | 10,378 | 445 | 947 | 333 | 256 | 253 | 1,170 | 969 | 625 | 1,728 | 567 | 3,498 | 3,408 | 4,694 | 3,405 | 448 | 308 | 446 | 298 |
| 39 | 21,134 | 11,456 | 9,678 | 316 | 773 | 377 | 451 | 261 | 966 | 967 | 424 | 1,576 | 388 | 1,682 | 1,590 | 6,277 | 5,086 | 513 | 326 | 512 | 306 |
| 4 月 | 1,919 | 1,089 | 830 | 28 | 83 | 28 | 22 | 21 | 94 | 80 | 42 | 144 | 39 | 138 | 136 | 650 | 414 | 63 | 38 | 62 | 38 |
| 5 | 1,817 | 985 | 832 | 28 | 75 | 26 | 28 | 20 | 89 | 77 | 42 | 148 | 36 | 137 | 131 | 549 | 431 | 42 | 25 | 42 | 24 |
| 6 | 1,781 | 969 | 812 | 32 | 71 | 24 | 34 | 20 | 88 | 77 | 38 | 146 | 35 | 136 | 131 | 534 | 415 | 41 | 25 | 41 | 24 |
| 7 | 1,767 | 976 | 791 | 29 | 69 | 33 | 37 | 20 | 83 | 82 | 33 | 145 | 34 | 144 | 130 | 523 | 405 | 41 | 26 | 41 | 24 |
| 8 | 1,726 | 948 | 778 | 30 | 61 | 31 | 41 | 22 | 79 | 81 | 33 | 136 | 33 | 130 | 125 | 518 | 406 | 39 | 28 | 39 | 26 |
| 9 | 1,761 | 879 | 882 | 30 | 59 | 32 | 44 | 19 | 81 | 80 | 30 | 133 | 36 | 142 | 125 | 443 | 507 | 40 | 26 | 40 | 24 |
| 10 | 1,746 | 963 | 783 | 29 | 62 | 35 | 42 | 22 | 77 | 79 | 31 | 127 | 30 | 137 | 130 | 534 | 411 | 39 | 26 | 39 | 24 |
| 11 | 1,718 | 929 | 789 | 25 | 60 | 35 | 42 | 22 | 78 | 80 | 31 | 126 | 28 | 139 | 137 | 502 | 413 | 40 | 27 | 40 | 25 |
| 12 | 1,724 | 912 | 812 | 19 | 63 | 31 | 47 | 24 | 76 | 77 | 39 | 110 | 36 | 141 | 134 | 510 | 417 | 41 | 26 | 41 | 24 |
| 1 | 1,722 | 930 | 792 | 24 | 57 | 34 | 41 | 25 | 77 | 81 | 32 | 120 | 29 | 141 | 138 | 505 | 418 | 42 | 26 | 42 | 24 |
| 2 | 1,705 | 925 | 780 | 20 | 56 | 37 | 39 | 25 | 71 | 84 | 33 | 117 | 27 | 150 | 134 | 492 | 420 | 42 | 27 | 42 | 25 |
| 3 | 1,748 | 951 | 797 | 22 | 57 | 31 | 34 | 21 | 73 | 89 | 40 | 124 | 25 | 147 | 139 | 517 | 429 | 43 | 26 | 43 | 24 |

労働力類型別被保護世帯数



被保護世帯を労働力類型別にみると、働いている者がいない世帯が全体の68%であり、昨年同期より1%増えているが、傷病者のいる世帯が38年より約半分に減少し、その分が、傷病者のいない世帯に移動している。

128 保 育 園 措 置 状 況

| 年および 月次 | 申 請 受 理 | | 措 置 | | | | | | 入 園 率 (%) | |
|------------|---------|-----|-----|-----|---------|-----|----------|-----|--------------|------|
| | | | 総 数 | | 入 園 決 定 | | 却 下, 取 下 | | | |
| | 件 数 | 人 員 | 件 数 | 人 員 | 件 数 | 人 員 | 件 数 | 人 員 | 件 数 | 人 員 |
| 昭和39年 | 665 | 712 | 657 | 705 | 417 | 454 | 240 | 250 | 62.7 | 63.8 |
| 40 | 914 | 970 | 798 | 853 | 519 | 564 | 279 | 289 | 56.8 | 58.1 |
| 1月 | 140 | 147 | 17 | 20 | 13 | 15 | 4 | 5 | — | — |
| 2 | 187 | 200 | 13 | 14 | 6 | 6 | 7 | 8 | — | — |
| 3 | 86 | 98 | 304 | 325 | 243 | 264 | 61 | 61 | — | — |
| 4 | 70 | 70 | 72 | 73 | 57 | 58 | 15 | 15 | — | — |
| 5 | 38 | 40 | 40 | 43 | 26 | 29 | 14 | 14 | — | — |
| 6 | 49 | 51 | 47 | 48 | 30 | 31 | 17 | 17 | — | — |
| 7 | 34 | 36 | 33 | 33 | 15 | 15 | 18 | 18 | — | — |
| 8 | 51 | 55 | 36 | 37 | 19 | 20 | 17 | 17 | — | — |
| 9 | 75 | 80 | 120 | 139 | 47 | 60 | 73 | 79 | — | — |
| 10 | 97 | 103 | 46 | 50 | 30 | 32 | 16 | 18 | — | — |
| 11 | 63 | 65 | 40 | 41 | 20 | 21 | 20 | 20 | — | — |
| 12 | 24 | 25 | 30 | 30 | 13 | 13 | 17 | 17 | — | — |