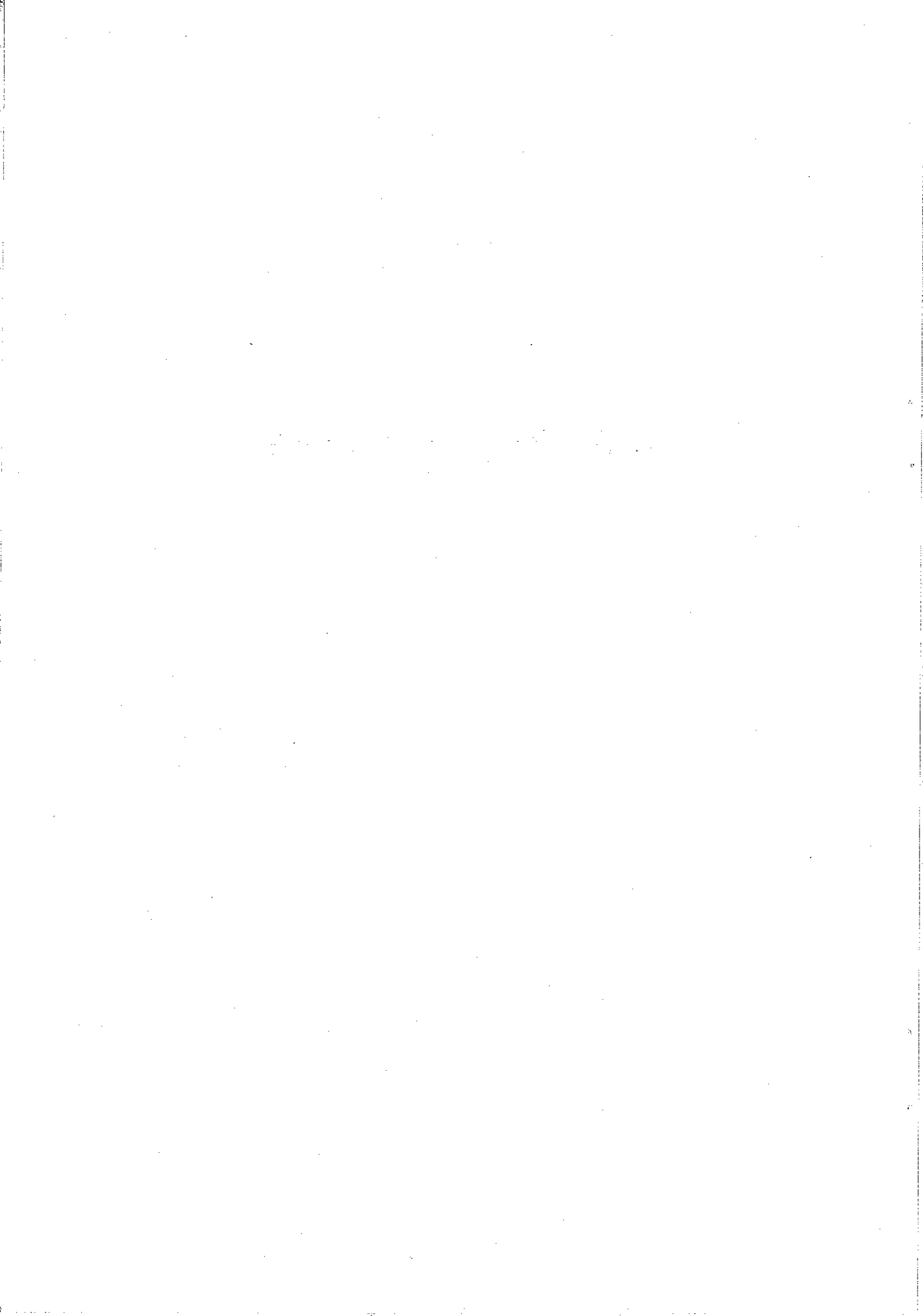


16. 電気・ガス・水道



173 電灯電力使用電力量（東京都）

（単位 1,000KWh時）

種 類	昭 和 35 年	36	37	38	39
総 数	9,039,911	10,335,361	11,296,916	12,816,616	14,316,286
電 灯	2,417,174	2,789,026	3,249,873	3,758,745	4,226,540
定 額	77,236	74,878	84,012	93,508	111,733
従 量	1,787,953	2,063,629	2,383,094	2,717,102	3,008,622
大 口	535,712	630,620	757,628	915,579	1,071,561
臨 時	16,273	19,899	25,139	32,555	34,623
農 事 用	—	—	—	1	1
電 力	6,622,737	7,546,335	8,047,043	9,057,871	10,089,746
業 務 用	1,054,478	1,288,812	1,530,207	1,832,067	2,275,805
小 口	1,953,548	2,171,699	2,319,570	2,579,427	2,703,179
50KW未満	618,317	666,622	706,855	783,733	844,851
50KW以上	1,335,231	1,505,077	1,612,715	1,795,694	1,858,328
大 口 電 力	3,494,806	3,965,122	4,085,289	4,510,962	4,963,355
一 般	2,918,700	3,359,472	3,550,888	3,835,071	4,189,597
特 約	576,106	605,650	534,401	675,891	773,758
特 殊	—	—	—	—	—
臨 時	107,447	105,428	92,085	112,690	119,262
農 事 用	835	855	790	879	892
融 通・補 給	—	—	—	—	—
専 業 用	9,264	13,705	18,510	21,846	27,253
建 設 工 事 用	2,359	714	592	—	—

174 地域別ガス管延長

(単位 導管 1,000m
供給量 1,000m³)

Table with 15 columns: 地域, 昭和35年 (導管, 供給量), 36年 (導管, 供給量), 37年 (導管). Includes rows for 総数, 区部, and various district names like 千代田区, 中央区, etc.

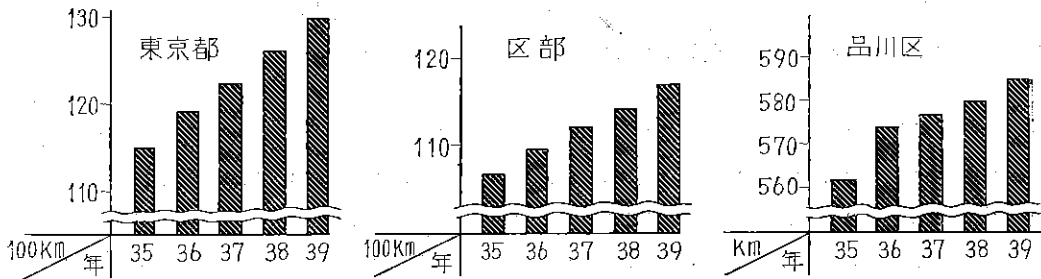
(注) 区部内の対区比は「区部」を100%とする。
35年比は「35年の導管数、供給量」を100%とする。
市部、郡部は総数を100%とする。
1m³は5,000カロリーである。

および供給量(東京都)

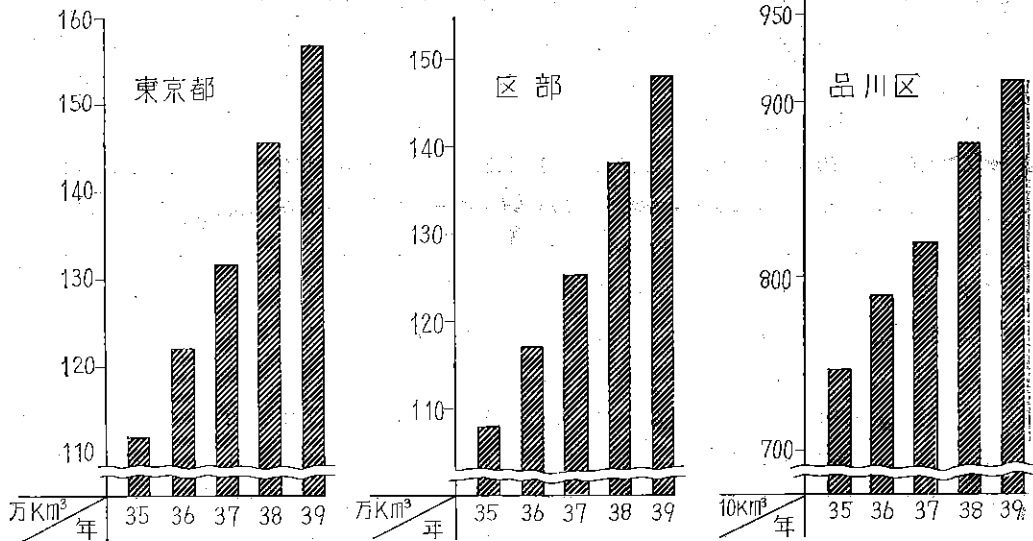
Table with 15 columns: 供給量, 38年 (導管, 供給量), 39年 (導管, 供給量). Includes rows for 供給量 and various district names like 千代田区, 中央区, etc.

地域別ガス管延長および供給量

導 管



供 給 量



(注) 総数の内訳は区部、市部、郡部とする。

延長および量の数字は上から3桁までである。

当区の上昇と東京都、区部とは例年それほど変わった所はないが、35年から36年にかけて品川区が5.2%で東京都、区部の上昇よりも大きいのがめだが他の区(新宿、大田、世田谷、杉並)と市部が品川区よりも更に大きな伸びを示している。区部の中で一番大きな伸びを示しているのは大田区の10%で、これについて世田谷の9%である。

175 用途別ガス消費量（東京都）

（単位 1,000m³）

年次	総数	工業用	公用	医療用	商業用	家庭用
昭和35年	1,123,605	169,271	55,092	25,553	277,474	596,215
36	1,221,353	176,391	53,655	23,414	304,400	663,493
37	1,313,599	171,932	58,793	24,069	321,851	736,954
38	1,455,257	172,306	59,041	26,112	353,021	844,777
39	1,566,453	172,461	62,415	27,754	379,829	923,994

176 地域別上水道の施設および付属設備（東京都）

（単位、配水管 1,000m³）

年度および地域	施設			配水管			付属設備			
	浄水場数	給水所数	文書業所数	総延長	配水本管	配水小管	公設消火栓数	制水弁数	排気弁数	排水口数
昭和35年度末	11	10	24	6,410	517	5,893	35,851	39,827	1,699	2,583
36	12	10	25	6,658	559	6,099	36,935	42,332	1,783	2,631
37	12	10	25	6,860	616	6,244	37,816	44,163	1,965	2,729
38	12	10	25	7,079	697	6,382	38,604	46,155	2,292	2,893
39	11	11	26	7,346	780	6,565	39,716	49,563	2,767	3,129
区部	7	11	26	7,328	763	6,565	39,716	49,542	2,718	3,107
千代田	—	—	1	230	24	206	1,356	2,069	68	108
中央区	—	—	—	266	26	240	1,553	3,003	161	212
港区	—	1	1	300	32	268	1,968	2,549	163	165
新宿	—	1	3	407	44	363	2,647	2,776	81	120
文京	—	1	—	220	24	196	1,423	1,606	49	92
台東	—	—	1	341	21	320	1,635	3,046	77	100
墨田	—	—	1	388	43	345	2,178	3,443	177	168
江東	—	—	1	391	43	348	2,135	3,416	220	305
品川	—	—	1	330	21	308	1,659	2,451	131	210
目黒	—	—	1	244	19	226	1,362	1,769	47	116
大田	1	2	3	572	60	511	3,220	4,164	213	359
世田谷	3	3	2	582	74	508	2,982	3,219	191	221
渋谷	—	1	1	289	22	267	1,574	2,230	108	90
中野	—	1	1	284	24	260	1,151	1,369	70	77
杉並	1	—	1	460	43	416	2,061	1,906	106	133
豊島	—	—	1	316	33	284	1,362	1,676	102	120
北	—	—	1	321	20	302	1,503	1,384	76	64
荒川	—	—	1	202	18	184	1,468	1,499	44	30
板橋	1	1	1	186	36	151	1,122	1,018	67	52
練馬	—	—	1	125	25	100	604	526	80	52
足立	—	—	1	274	31	242	1,549	1,515	135	90
葛飾	1	—	1	299	53	246	1,574	1,369	216	119
江戸川	—	—	1	301	27	274	1,610	1,539	136	104
市部	2	—	—	—	—	—	—	—	—	—
郡部	1	—	—	17	17	—	—	15	41	16
その他	1	—	—	1	1	—	—	6	8	6

177 上水道の取水、貯水、浄水場別配水量（東京都）

（単位 1,000m³）

区 分		昭 和 35 年	36	37	38	39
取 水 量	総 数	929,909	955,628	942,949	966,144	1,027,001
	多 摩 川	576,085	584,225	527,881	490,433	418,727
	江 戸 川	240,227	251,852	275,988	324,103	423,581
	相 模 川	86,629	89,994	107,145	118,239	112,386
	利 根 川・荒 川	—	—	—	—	42,157
	さ く 井・そ の 他	26,967	29,557	31,935	33,368	30,151
貯 水 量	総 数	171,787	113,261	87,046	57,408	45,641
	村 山 上 貯 水 池	1,968	1,679	1,692	1,841	1,744
	村 山 下 貯 水 池	11,092	8,817	7,652	7,114	7,610
	山 口 貯 水 池	16,348	13,164	11,786	11,167	10,493
	小 河 内 貯 水 池	142,380	89,601	65,916	37,286	25,794
配 水 量	総 数	831,055	911,788	917,441	953,694	1,008,437
	境	164,573	155,690	135,587	126,078	103,636
	淀 橋	170,615	160,498	136,321	126,256	116,037
	東 村 山	22,829	104,114	131,321	123,465	131,491
	金 町	217,675	228,751	249,191	298,100	394,037
	砧 上	46,310	47,080	45,721	44,856	39,306
	砧 下	27,580	27,400	26,796	25,237	24,892
	玉 川・調 布	63,881	63,685	49,711	54,128	53,048
	長 沢	85,700	89,556	106,788	117,868	111,777
	杉 並	10,266	10,131	9,734	9,994	9,797
	さ く 井	7,442	9,498	11,752	13,121	11,477
	狛 江	8,414	8,453	8,704	8,949	7,675
	板 橋	5,724	6,931	5,815	5,625	5,264
	そ の 他	45	—	—	—	—

（注）取水量の欄の利根川は、昭和39年8月より取水開始の為昭和39年8月より昭和39年12月までの合計となっている。
配水量その他の内には川崎市からの受水量を含む。

178 地域別下水道施設および附属設備（東京都区部）

（単位、下水道 1,000m）

年度および地域	下水処理場の数	ポンプ所の数	下水道建設事務所および管理事務所の数	下 水 道					マンホールの数	汚水樹の数	私 設 水洗便所 使用個数
				総 数	暗 き よ			開きよ			
					総 数	幹 線	枝 線				
昭和30年度末	3	15	3	2,195	2,184	131	2,053	11	57,733	203,082	272,094
31	3	15	3	2,290	2,279	131	2,148	11	60,952	217,324	294,082
32	3	17	5	2,397	2,386	132	2,254	11	64,374	233,101	※ 370,000
33	3	17	6	2,490	2,478	135	2,343	11	57,175	244,195	565,918
34	3	17	6	2,581	2,570	138	2,432	11	69,984	258,382	600,132
35	3	17	6	2,681	2,671	146	2,525	10	73,159	274,912	633,837
36	3	19	6	2,768	2,758	151	2,607	10	75,971	290,907	664,719
37	4	24	6	2,876	2,873	159	2,714	3	79,607	310,942	694,991
38	5	27	6	3,062	3,059	175	2,884	3	85,086	342,709	758,839
39	5	27	8	3,296	3,296	190	3,106	—	93,020	386,258	849,238
千代田	—	2	2	235	235	25	211	—	5,613	22,445	91,823
中 央	—	6	—	242	242	6	236	—	5,683	23,196	95,902
港	1	—	—	312	312	23	289	—	8,565	32,149	107,058
新文京	1	—	2	362	362	14	349	—	10,754	44,724	96,718
台東	—	—	—	248	248	24	224	—	7,502	27,824	76,002
品川	—	2	—	301	301	21	280	—	8,180	31,029	103,689
目黒	—	4	—	218	218	4	214	—	6,018	25,370	46,907
大田	1	4	1	164	164	8	156	—	4,139	16,766	36,804
世田谷	—	—	—	98	98	3	94	—	2,056	10,042	1,243
中野	—	—	—	6	6	—	6	—	144	686	4,408
杉並	—	—	1	2	2	1	1	—	26	234	—
豊島	—	—	—	—	—	—	—	—	—	—	—
北 豊島	—	—	—	173	173	8	166	—	5,646	28,277	33,324
荒川	—	—	—	91	91	9	82	—	2,818	15,437	2,642
板橋	—	—	—	15	15	2	13	—	460	1,887	0
練馬	—	—	—	257	257	14	243	—	8,160	33,449	59,988
足立	—	—	—	223	223	10	214	—	7,393	32,288	40,391
葛 城	1	7	2	223	223	15	208	—	6,701	25,097	51,354
戸 川	—	—	—	45	45	2	42	—	1,279	6,417	237
	—	—	—	—	—	—	—	—	—	—	—
	1	1	—	79	79	1	78	—	1,868	8,821	748
	—	—	—	—	—	—	—	—	—	—	—
	—	1	—	1	1	—	1	—	15	117	—

（注）※ 32年度は、概数の為、下4桁は不明。

179 下水の処理状況 (東京都)

(単位 1,000m³)

年度および 月	排水面積	ポンプ揚水量			処理下水量			乾燥汚泥量
		総 数	中継送水量	放水量	総 数	1日最大量	1日最小量	
	ha							
昭和38年度	12,708	359,297	263,627	95,670	433,569	1,951	906	53
39	13,719	384,636	296,301	88,334	525,701	1,947	1,127	98
4 月	13,719	29,468	21,942	7,526	39,311	1,540	1,127	6
5	13,719	31,769	23,526	8,243	40,806	1,704	1,185	8
6	13,719	33,411	24,122	9,289	42,975	1,714	1,236	7
7	13,719	33,703	25,854	7,849	46,054	1,947	1,316	7
8	13,719	34,725	25,015	9,710	42,967	1,809	1,173	8
9	13,719	34,162	24,948	9,214	42,477	1,829	1,231	8
10	13,719	34,536	26,433	8,104	46,856	1,803	1,309	9
11	13,719	30,152	24,545	5,607	44,766	1,810	1,327	9
12	13,719	32,705	26,722	5,983	47,034	1,664	1,420	8
1	13,719	31,253	25,530	5,722	44,683	1,761	1,303	9
2	13,719	27,782	22,773	5,009	42,329	1,678	1,420	9
3	13,719	30,971	24,891	6,079	45,441	1,660	1,318	10