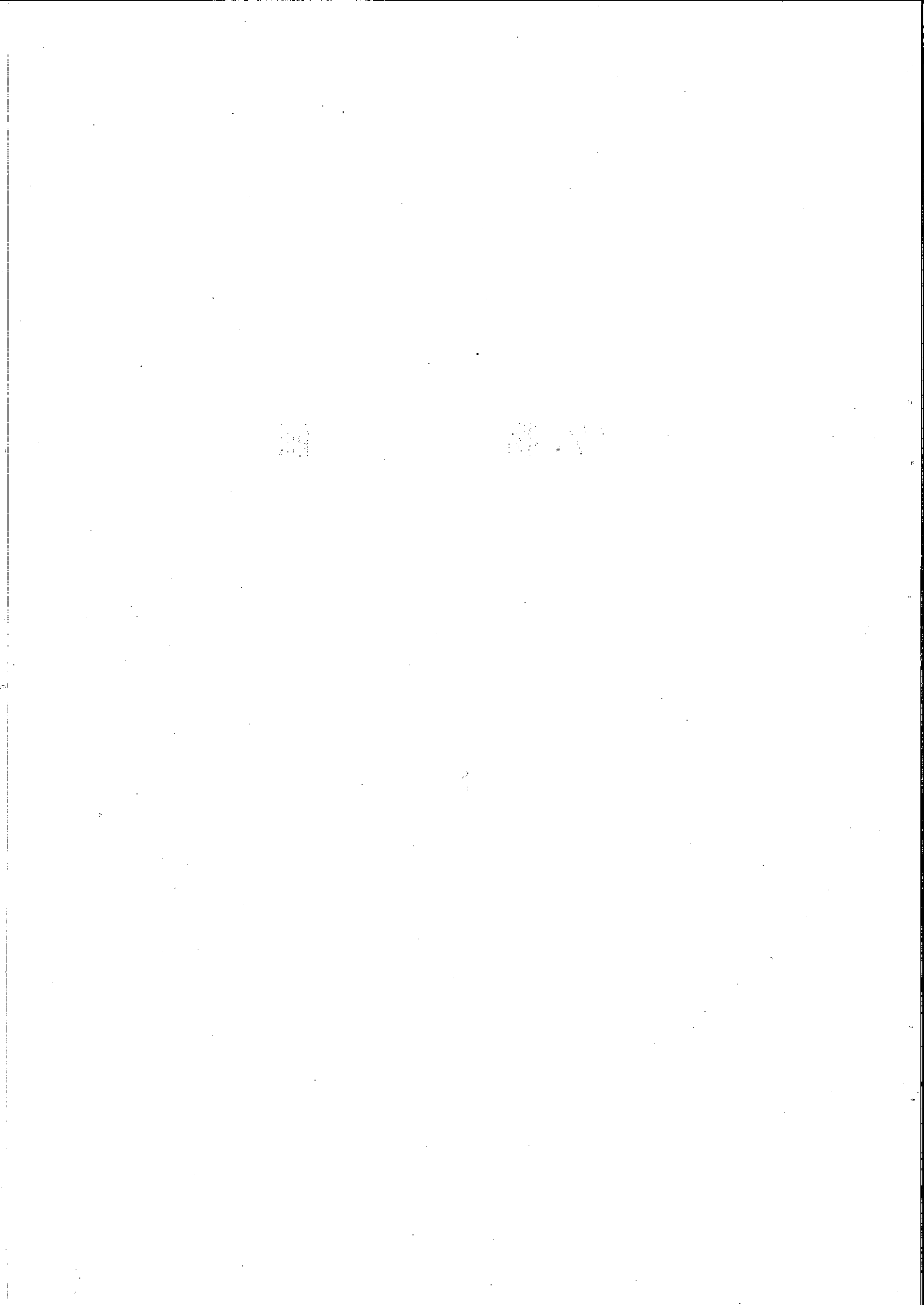


17. 物 価



180 東京都消費者物価指数

(昭和35年平均= 100)

年および月次	総 合	前年同月比		食 料	穀 類	その他 の食料	住 居	光 熱	被 服	雑 費
		前月比 (%)	(%)							
昭和 30 年平均	90.7	—	— 1.4	92.6	94.7	91.8	75.4	92.0	98.9	88.0
31	91.5	—	0.9	92.5	90.9	93.2	81.2	92.3	99.3	89.5
32	94.2	—	3.0	95.7	95.3	96.0	84.4	97.6	100.0	91.2
33	95.1	—	1.0	96.3	99.7	94.8	88.6	95.7	98.9	93.4
34	96.4	—	1.4	96.6	99.1	95.5	95.3	94.3	98.1	95.9
35	100.0	—	3.7	100.0	100.0	100.0	100.0	100.0	100.0	100.0
36	105.2	—	5.2	105.8	101.7	107.2	105.2	102.6	103.1	105.5
37	112.2	—	6.7	113.3	102.8	116.8	109.2	105.0	109.1	114.3
38	121.1	—	7.9	124.3	113.0	128.0	113.6	104.9	116.3	123.5
39	126.0	—	4.0	127.9	114.9	132.2	118.7	105.0	119.1	131.9
40	135.1	—	7.2	140.3	129.9	143.8	123.1	105.1	122.8	141.3
40年 1月	130.7	2.0	6.4	135.2	127.9	137.6	120.3	105.2	120.5	135.9
2	130.8	0.1	6.8	135.3	128.2	137.7	120.6	105.2	120.0	136.1
3	132.9	1.6	7.4	140.1	129.6	143.6	121.1	105.2	120.6	136.1
4	137.9	3.8	9.6	149.2	130.0	155.6	121.3	105.0	120.6	139.4
5	135.4	— 1.8	7.4	143.1	129.4	147.6	121.7	105.0	122.1	139.2
6	135.9	0.4	7.7	141.0	129.7	144.7	122.8	104.9	123.5	142.9
7	134.8	— 0.8	6.9	138.6	129.8	141.6	123.0	104.8	122.5	143.2
8	135.3	0.4	7.2	139.6	130.7	142.6	123.2	104.7	122.4	143.1
9	138.0	2.0	8.7	144.8	130.7	149.6	124.7	104.8	125.3	143.0
10	138.2	0.1	6.8	143.6	130.8	147.9	125.5	105.0	125.3	145.3
11	135.5	— 2.0	5.7	137.3	130.8	139.5	125.6	105.2	125.2	145.2
12	135.5	—	5.8	136.1	130.8	137.9	127.0	105.7	126.1	146.2
41年 1	137.2	1.3	5.0	139.6	137.5	140.4	127.9	105.9	126.1	146.5
2	138.8	1.2	6.1	143.1	137.6	144.9	128.0	105.9	126.0	146.7
41/2 前月比 (%)	—	—	—	2.5	0.1	3.2	0.1	—	— 0.1	0.1
41/2 前年同月比 (%)	—	—	—	5.8	7.3	5.2	6.1	0.7	5.0	7.8

(注) 前年同月比の33年~40年までは、対前年比を示す。

昭和38, 39, 40年の総合月別をみると毎年9, 10月(この表の40年月別からみると9月→138.0 10月→138.2)は、その年の最高を示しているのがわかる。

181 東京の主要品目小売価格

品目	単位	38年1月	39年1月	40年1月	41年1月
		円	円	円	円
うるち米(非配給)	1kg	107	112	130	143
うるち米(配給)	〃	98	98	113	119
食パン(普通品)	〃	87	89	88	98
まぐろ(きわだ, 切身)	100g	68	72	81	82
あじ(まめじ丸)	〃	13	15	13	13
さば(丸, 長さ25~35cm)	〃	15	14	14	15
ぶり(切身)	〃	67	70	83	66
いか(するめいか)	〃	11	13	22	18
あさり(から付き)	〃	4	6	6	6
煮干(かたくちいわし)	〃	38	40	47	47
塩さけ(切身)	〃	45	51	52	64
かつお節(本干, 亀節, 並)	〃	115	136	130	...
牛肉(中)	〃	75	79	81	101
豚肉(中)	〃	63	83	75	76
ハム(プレスハム, 中)	〃	55	61	59	63
牛乳(びん詰 180cc)	1本	18	18	20	20
バター(上雪印バター 225g)	1箱	180	180	180	180
鶏卵(1個)	100g	25	24	21	25
キャベツ	1kg	29	23	66	28
ねぎ	100g	5	5	9	5
馬鈴薯(男しやく1個 100g)	1kg	39	39	38	43
大根	〃	24	12	24	27
玉ねぎ	100g	5	11	4	6
トマト	〃	19	21	28	24
干しのもり(黒のもり中10枚)	1帖	122	135	175	157
干しわかめ(鳴門わかめ)	100g	97	87	104	97
豆腐(並)	〃	7	7	8	7
こんぶつくだに(並)	〃	16	17	18	21
沢あんずけ(本づけ中)	〃	10	11	12	14
コロッケ(並)	〃	10	11	11	11
さけかん詰(あけぼの 220g)	1缶	103	112	109	111
さつまあげ(並)	100g	14	13	13	16
しょう油(上びん詰キッコウマン2ℓ入)	1本	193	210	210	220
ソース(並びん詰ブルドック 360ml)	〃	62	63	62	67
みそ(中, 米みそ)	1kg	93	101	111	119
砂糖(上白)	〃	147	180	144	136

品目	単位	38年1月	39年1月	40年1月	41年1月
食用油(大豆油上)	2dℓ	37	37	36	37
マーガリン(上雪印マーガリン 225g)	1箱	80	80	80	80
塩せんべい(並1枚10g)	100g	30	35	36	38
リンゴ(紅玉1個 180g)	1kg	86	91	98	88
せん茶(中)	100g	78	92	110	114
ペンベルグデシン	1m	...	189	193	193
毛布	1枚	2,017	2,125	2,017	1,894
ふとんわた	3kg	1,900	1,889	1,832	1,832
毛糸	500g	1,396	1,450	1,500	1,500
背広服(冬)	1着	...	13,433	13,400	15,500
レインコート(男)	〃	...	4,450	4,458	4,690
替ズボン(冬)	1本	...	3,658	3,592	3,750
男子シャツ(合)	1枚	300	304	484	463
男子ズボン下(冬)	〃	...	483	484	...
セーター(女)	1着	1,279	1,372	1,367	1,450
ワイシャツ	1枚	...	1,000	942	1,050
子供シャツ	〃	165	202	211	242
婦人シャツ	〃	253	298	284	299
男子くつ下	1足	200	225	233	242
婦人長くつ下	〃	350	350	350	275
男子ぐつ(皮)	〃	3,275	3,300	3,350	3,342
運動ぐつ	〃	249	255	257	269
婦人サンダル	〃	285	309	...	350
仕立代(背広)	1着	9,833	11,545	12,000	12,583
洗濯代(ワイシャツ)	1枚	47	47	48	51
くつ修繕代	1足	639	677	697	722
木炭	1俵	...	409	403	409
灯油	18ℓ	462	420	413	420
板材(スギ)	3.3m ²	700	699	699	704
食卓	1卓	2,855	2,964	2,809	2,810
電気洗濯機	1台	22,442	21,270	19,144	18,800
テレビ	〃	56,836	56,857	48,922	50,000
脱指綿	1袋	37	36	36	39
ちり紙	100枚	19	18	19	16
理髪料	1回	255	299	340	367
パーマメント代	〃	782	827	973	1,040
せっけん	1個	28	28	28	31
洗剤(500g入)	1箱	93	92	92	92
歯みがき(90g)	1本	96	94	94	94
感冒薬	1個	137	128	173	161
ポマード(55g入)	〃	109	111	105	114
クリーム	〃	182	185	533	600
映画観覧料	1回	201	232	247	265

182 東京消費

(昭和35年=100%)

年次	総合	食料	穀類	その他の食料	魚介	肉類	乳卵	野菜	乾物	加工食品	調味料	菓子果物	酒類
昭和22年	33.3	42.5	41.0	43.5	35.5	56.0	76.9	27.6	23.7	54.1	35.1	91.0	39.9
23	57.6	67.4	71.0	64.8	53.8	88.1	129.3	36.6	35.8	86.3	45.8	124.9	101.3
24	72.2	79.8	69.9	86.5	77.9	87.6	129.7	63.6	59.0	98.1	58.7	147.9	118.9
25	67.1	70.6	67.0	72.9	73.0	64.8	95.0	46.9	45.9	82.5	61.0	112.5	124.9
26	77.9	82.0	76.0	85.9	86.9	74.3	98.7	67.3	48.9	87.1	89.1	110.1	106.6
27	81.1	83.5	81.3	85.3	83.7	74.2	98.9	62.9	49.5	84.6	94.1	100.7	114.3
28	87.2	89.6	92.0	88.6	87.7	78.1	105.7	74.0	61.6	88.9	90.2	98.8	101.1
29	92.0	96.0	98.1	95.3	88.9	85.6	104.9	82.1	69.4	97.8	98.8	109.8	101.4
30	90.7	92.6	94.7	91.8	86.1	83.1	97.0	76.0	70.3	97.0	97.6	103.7	102.2
31	91.5	92.5	90.9	98.2	93.5	80.6	103.8	79.3	71.3	94.6	94.2	104.5	102.0
32	94.2	95.7	95.3	96.0	96.9	82.2	102.8	89.9	78.5	96.9	100.9	100.6	101.8
33	95.1	96.3	99.7	94.8	94.4	80.8	98.2	86.8	97.3	96.4	98.6	101.1	100.1
34	96.4	96.6	99.1	95.5	91.2	84.2	97.2	94.4	95.2	97.6	97.2	100.6	99.7
35	100.0	100.0	100.0	100.0	100.0	100.0	100.0	100.0	100.0	100.0	100.0	100.0	100.0
36	105.2	105.8	101.7	107.2	109.3	105.4	102.6	122.2	97.5	108.8	103.8	105.9	102.7
37	112.2	113.3	102.8	116.8	115.5	108.8	108.6	143.2	102.6	126.2	105.6	121.9	97.1
38	121.1	124.3	113.0	128.0	137.3	122.4	111.9	158.8	107.4	143.3	111.0	133.1	95.0
39	126.0	127.9	114.9	132.2	147.8	128.4	111.4	150.5	138.6	151.1	114.1	136.0	97.5
40	135.1	140.3	129.9	143.8	169.1	132.3	112.1	198.9	144.7	165.1	112.1	140.2	99.7
41.1	137.2	139.6	137.5	140.4	172.5	144.0	118.4	137.8	141.1	168.7	114.5	141.5	101.2
2	138.8	143.1	137.6	144.9	179.7	144.2	125.0	160.5	141.4	170.3	114.1	141.6	101.2
全都市平均	(135.2)	(141.8)	(132.8)	(145.7)	(177.8)	(138.2)	(113.5)	(196.6)	(149.9)	(157.4)	(111.9)	(141.4)	(100.5)

前年度もっとも上昇差の多かった乾物(31.2)が40年度には(6.1)、25.1も減少し、変って39年度には値下がりの傾向に4、5年10%前後上昇しているのが目立っている。

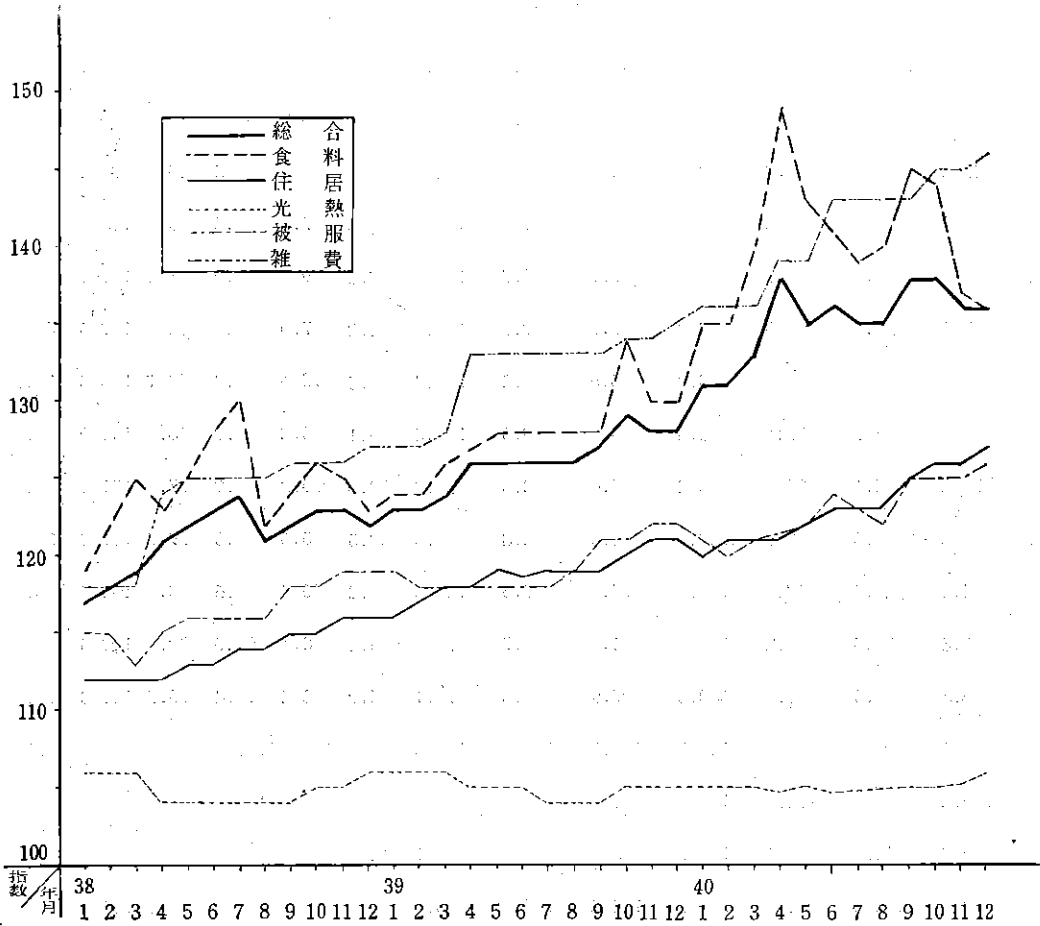
者物価指数

()内は、40年度全都市平均

飲料	住居	家賃・地代	住宅修繕	水道料	家具什器	光熱	被服	雑費	保健衛生	交通通信	教育	文房具	教養娯楽	たばこ
28.1	22.6	6.5	40.1	16.5	44.2	19.7	56.7	13.8	19.1	8.3	10.7	31.1	7.6	51.0
64.9	37.9	11.0	76.7	35.8	67.9	39.3	100.2	34.1	46.2	27.9	25.3	70.9	19.6	106.9
86.0	47.2	16.8	74.9	58.7	83.9	52.1	133.1	49.9	61.7	52.5	34.6	96.2	31.4	125.9
90.4	48.3	23.1	68.2	65.0	78.4	59.0	106.7	53.0	57.6	58.8	35.7	103.9	36.5	125.8
89.4	58.3	30.7	75.7	65.0	99.1	66.7	121.0	63.6	79.4	59.9	41.0	122.1	52.0	105.4
90.5	62.6	33.5	80.0	83.3	99.9	79.9	103.8	74.2	87.0	79.8	52.0	119.6	65.6	101.6
92.1	68.1	42.0	83.7	83.3	98.6	89.2	102.4	82.3	93.4	81.8	68.1	108.5	75.7	101.6
99.1	72.3	48.7	87.7	83.3	95.8	90.6	102.5	86.1	96.2	83.9	75.3	106.0	87.3	101.6
98.6	75.4	54.1	86.1	83.3	95.6	92.0	98.9	88.0	95.2	83.9	77.9	101.8	85.7	101.6
98.4	81.2	61.6	93.7	100.0	96.4	92.3	99.3	89.5	95.6	95.8	79.7	101.8	84.7	100.3
97.8	84.4	67.4	94.9	100.0	97.8	97.6	100.0	91.2	96.4	92.6	83.7	100.0	86.5	100.0
97.4	88.6	79.5	91.2	100.0	96.8	95.7	98.9	93.4	98.1	97.8	89.3	100.3	88.6	100.0
98.4	95.3	93.6	93.1	100.0	97.9	94.3	98.1	95.9	98.2	99.4	90.7	100.3	94.4	100.0
100.0	100.0	100.0	100.0	100.0	100.0	100.0	100.0	100.0	100.0	100.0	100.0	100.0	100.0	100.0
101.0	105.2	105.0	114.6	107.0	101.8	102.6	103.1	105.5	103.1	105.6	109.7	101.0	106.2	100.0
110.1	109.2	108.3	125.1	116.7	103.5	105.0	109.1	114.3	111.4	111.1	124.4	102.4	115.3	100.0
116.3	113.6	118.2	131.6	116.7	104.6	104.9	116.3	123.5	114.7	113.3	140.5	104.3	129.9	100.0
125.5	118.7	130.6	135.2	116.7	106.8	105.0	119.1	131.9	118.3	116.2	154.3	107.8	142.4	100.0
132.1	123.1	139.9	142.9	116.7	107.8	105.1	122.8	141.3	127.7	118.4	168.2	108.8	153.8	100.0
135.5	127.9	149.1	148.5	116.7	110.5	105.9	126.1	146.5	130.6	118.6	171.8	110.1	163.9	100.0
136.3	128.0	149.2	149.0	116.7	110.5	105.9	126.0	146.7	131.1	123.8	171.8	110.1	162.1	100.0
(128.3)	(128.9)	(163.3)	(140.6)	(130.4)	(106.9)	(108.5)	(123.9)	(137.1)	(128.6)	(118.5)	(167.1)	(105.6)	(145.8)	(100.0)

あった野菜(-8.3)が今年度の上昇差では48.4で40年度中最も上昇している、更に魚介、加工食品教養娯楽等が、ここ

東京消費者物価指数推移



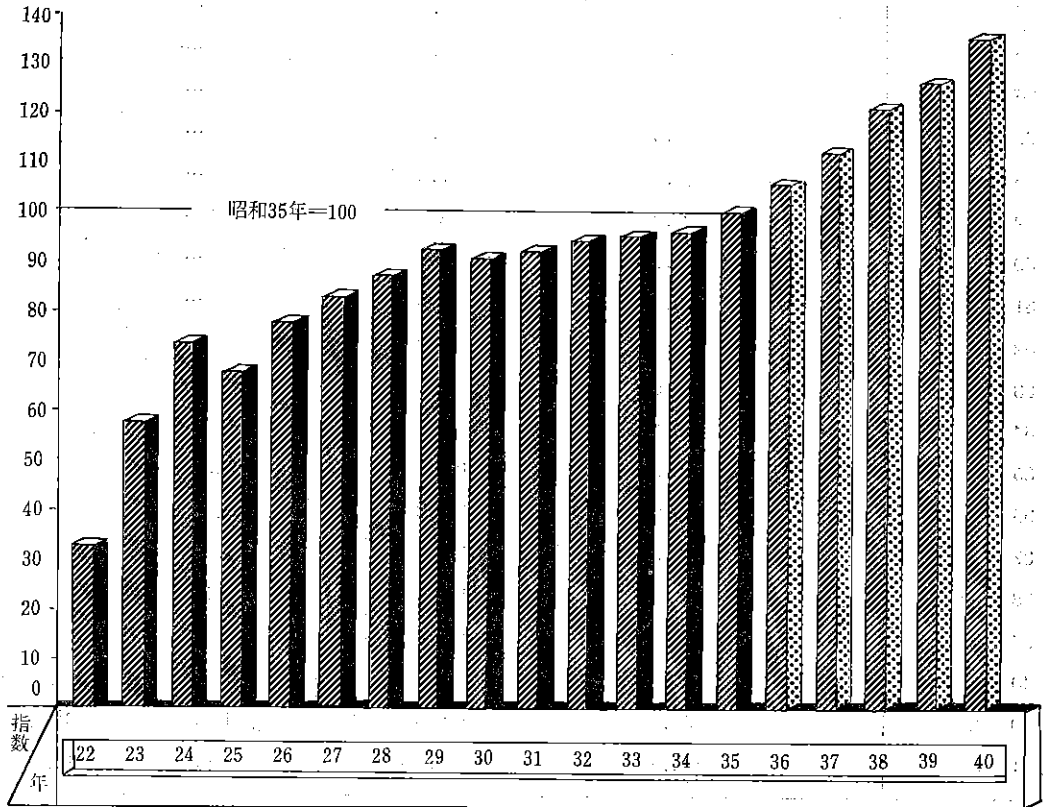
35年 = 100とする。

総合指数をみると3年間とも7月～10月頃が最っとも上昇している。

40年では雑費の上昇が激しいが、これは交通費、教育費、文房具、教養娯楽等が、平均して上昇しているからである。とくに、食料の中の野菜が48.4%と大幅に上昇しているのがめだっている。

光熱費は他と逆にあまり上昇せず、40年等はグラフのように、ほとんど変化していない状態である。

東京消費者物価指数



本表を見ると昭和40年平均の総合指数は、135.1（昭和35年=100）で9.1の上昇である。これは最近10年間で最も上昇が多い。

40年の上昇の内訳をみると、調味料を除いて他はすべて上昇している。食料等は、半数が10%以上上昇している。なかでも野菜は39年は減少していたものが40年には逆に48.4%と急激に上昇している。

183 主 要 指 標

(昭和35年平均= 100)

年 次	消 費 者 物 価 指 数		東京小売物価指数	東京卸売物価指数
	全 都 市	東 京		
昭和23年平均	55.0	57.6
24	72.6	72.2
25	67.6	67.1
26	78.7	77.9
27	82.6	81.1
28	88.0	87.2
29	93.7	92.0
30	92.7	90.7
31	93.0	91.5
32	95.9	94.2
33	95.5	95.1
34	96.5	96.4
35	100.0	100.0	100.0	100.0
36	105.3	105.2	103.0	101.0
37	112.5	112.2	106.2	99.3
38	121.0	121.1	111.6	101.1
39	125.6	126.0	113.6	101.3
40	135.2	135.1	9月 120.6	9月 102.3
40. 12	137.0	135.5	10月 121.3	10月 102.4
41. 1	138.5	137.2	11月 126.5	11月 102.7

(注) 全都市とは次の28都市をいう。

東 京 都	横 浜 市	名 古 屋 市	京 都 市	大 阪 市	神 戸 市	札 幌 市
帯 広 市	青 森 市	仙 台 市	高 崎 市	千 葉 市	富 山 市	甲 府 市
松 本 市	岐 阜 市	松 阪 市	大 津 市	奈 良 市	鳥 取 市	広 島 市
別 府 市	徳 島 市	今 治 市	福 岡 市	長 崎 市	都 城 市	鹿 児 島 市