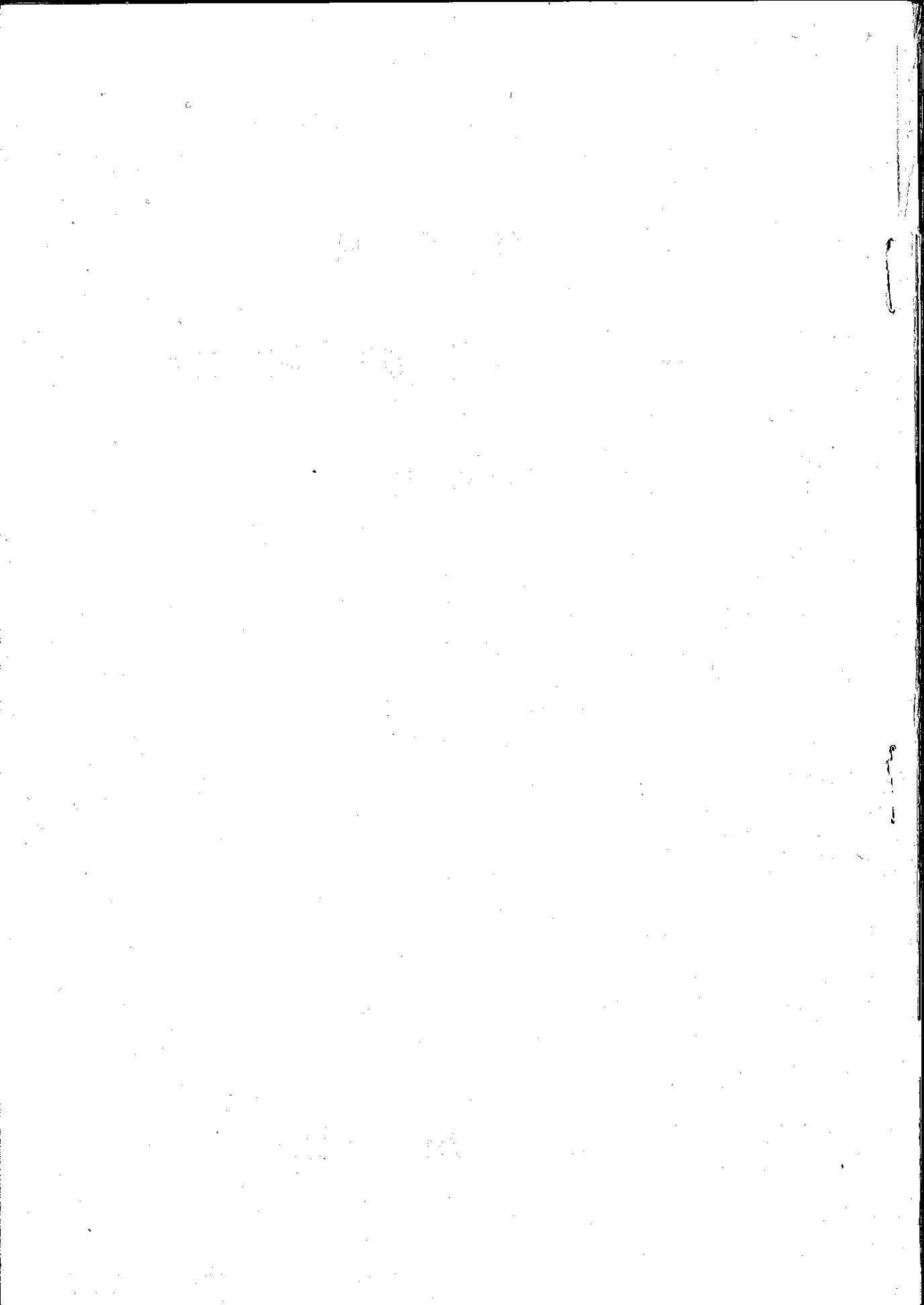


第 6 回

品川区の統計

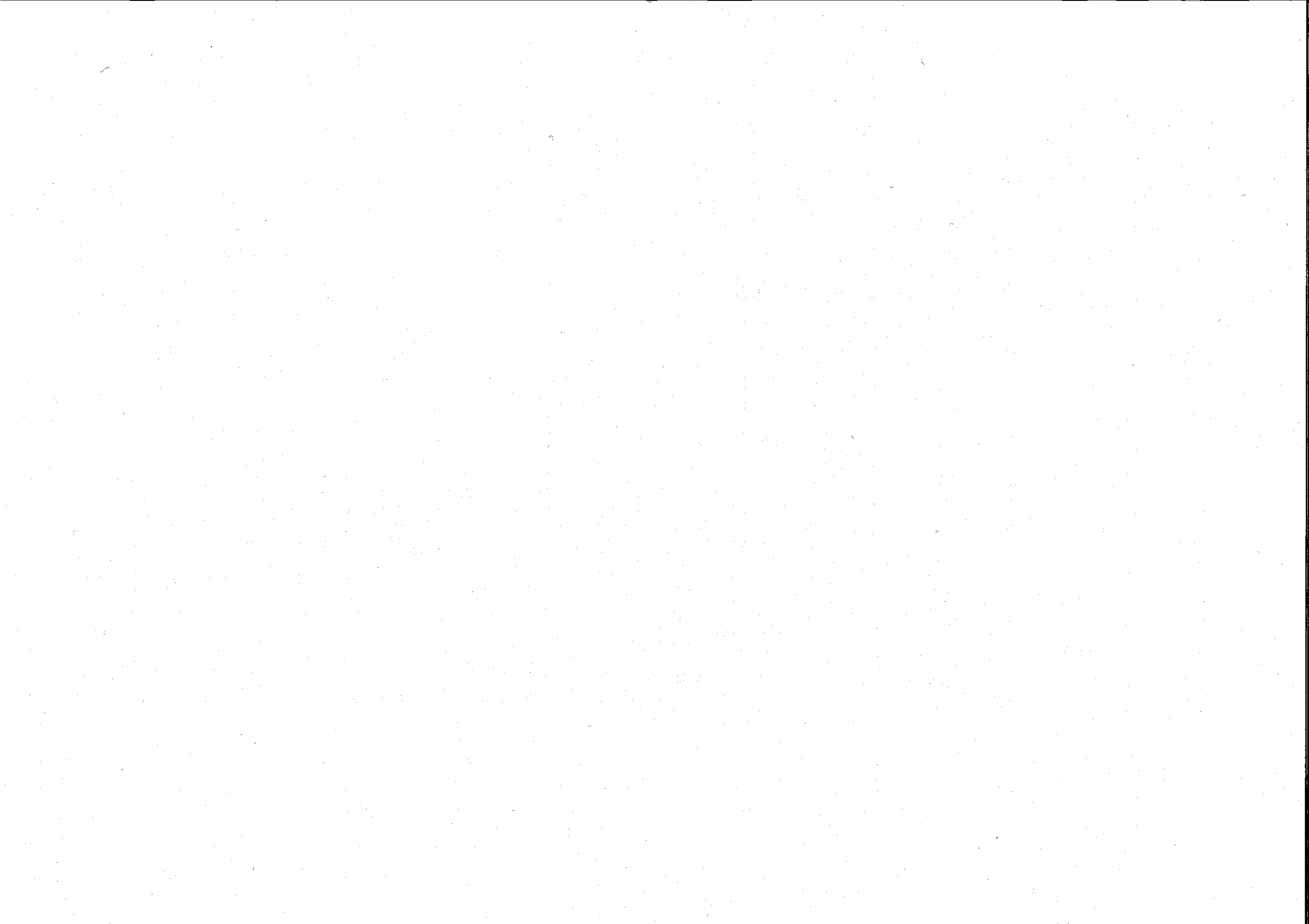
昭和 42 年

品 川 区



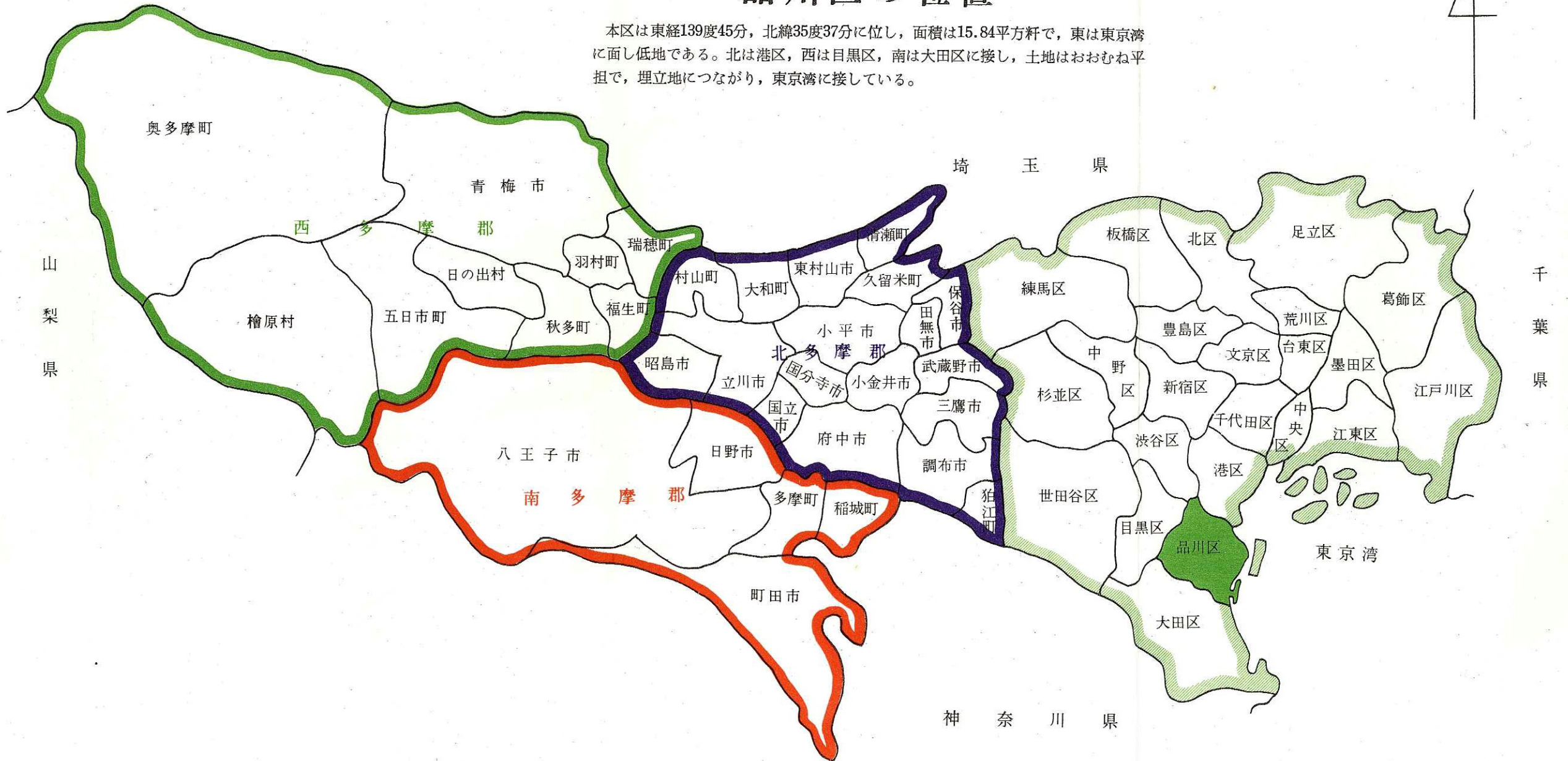
第 6 回 品 川 区 の 統 計 正 誤 表

頁	行	項	正		誤		頁	行	項	正		誤	
4	6		廢	虛	発	虚	159	表 7 4	中 野	346	6,979	201	346
22	6		昭和42年1月1日	昭和42年1日1日			"	"	杉 並	524	10,445	326	524
79	表 25		普通世帯	普通世帯			"	"	豊 島	293	5,334	151	293
159	表 7 4	幼 稚 園	教員数	幼児数	教員数	幼児数	"	"	北	321	6,806	181	321
"	"	総 数	8,445	175,048	7,961	174,953	"	"	荒 川	96	2,021	54	96
"	"	区 部	6,846	140,906	4,021	68,466	"	"	板 橋	328	7,528	200	328
"	"	千 代 田	130	2,409	79	130	"	"	練 馬	473	10,505	294	473
"	"	中 央	115	2,359	75	115	"	"	足 立	282	6,325	173	282
"	"	港	301	5,022	165	301	"	"	葛 飾	294	6,245	175	294
"	"	新 宿	341	7,000	197	341	"	"	江 戸 川	173	3,986	111	173
"	"	文 京	263	4,766	148	263	"	"	市 部	1,131	24,169	678	1,125
"	"	台 東	261	5,957	166	261	"	"	郡 部	468	9,973	295	468
"	"	墨 田	140	3,345	79	140	270	図 表	標 題	都民個人所得		都民都人所得	
"	"	江 東	94	2,173	56	94	291	表 183	41	焼失面積	損害見積額	焼失面積	損害見積額
"	"	品 川	306	6,087	162	306	"	"	総 数	3,268	260,658,605	1,293	1,587,658,605
"	"	目 黒	270	5,402	167	270	"	"	桂 原		147,491,447		1,474,491,447
"	"	太 田	544	11,445	316	544	304	表 193		ポンプ揚水量		ポンプ場水量	
"	"	世 田 谷	708	14,108	403	708	317	表	幼 児 数	6,087		306	
"	"	澁 谷	243	4,659	142	243	321	表	大 井 分 館	大井2-16-14		大井2-16-4	

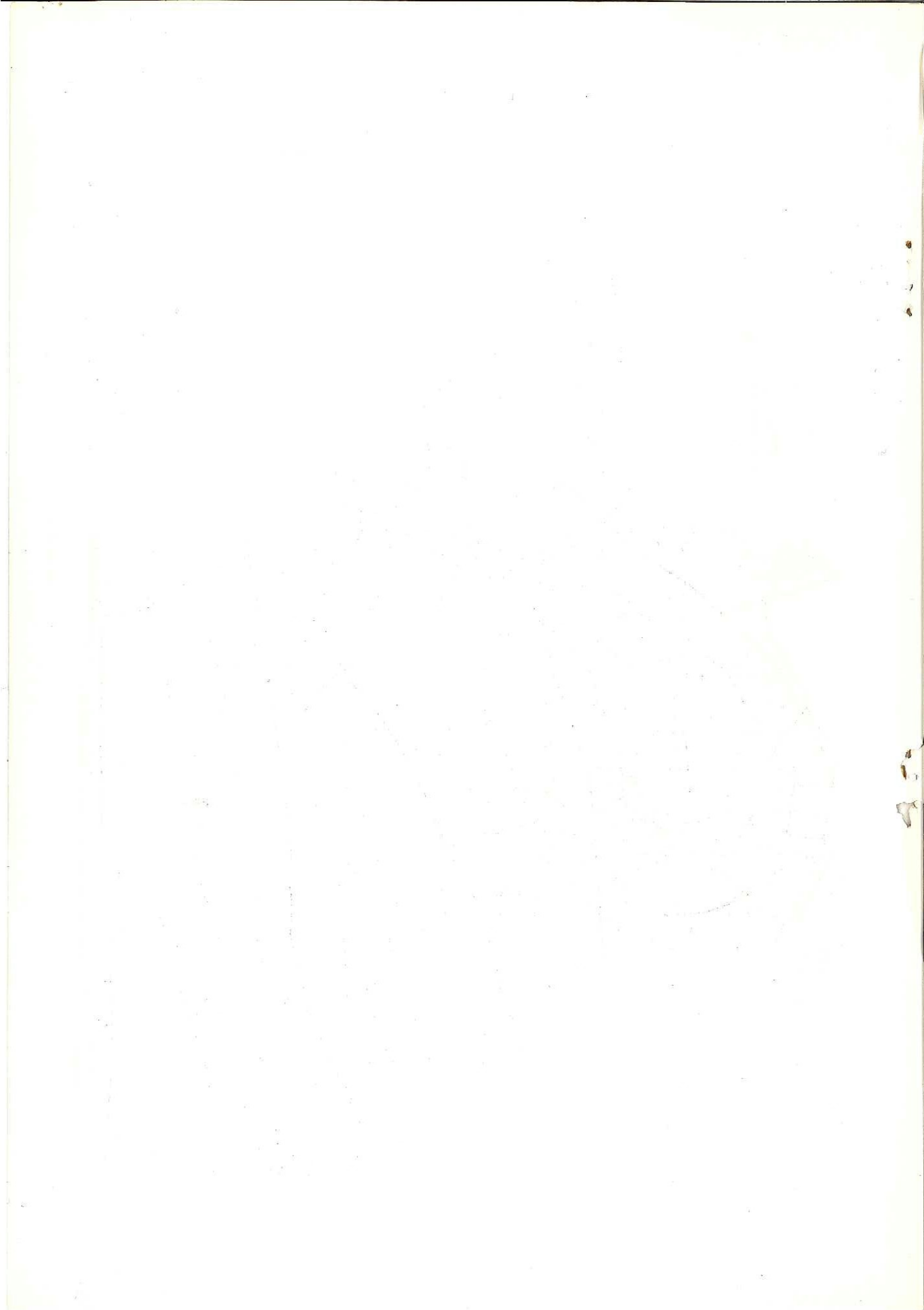


品川区の位置

本区は東経139度45分、北緯35度37分に位し、面積は15.84平方千米で、東は東京湾に面し低地である。北は港区、西は目黒区、南は大田区に接し、土地はおおむね平坦で、埋立地につながり、東京湾に接している。







ま え が き

品川区行政の基礎資料として区の行財政、教育文化、産業、経済、社会などの分野については最新の調査による基本的統計資料のほか、区民の日常生活に密接な関係を持つ保健、交通、通信、警察、消防、労働等の資料をも集録し、総合的に編集して、区の現況を紹介した年次統計書です。

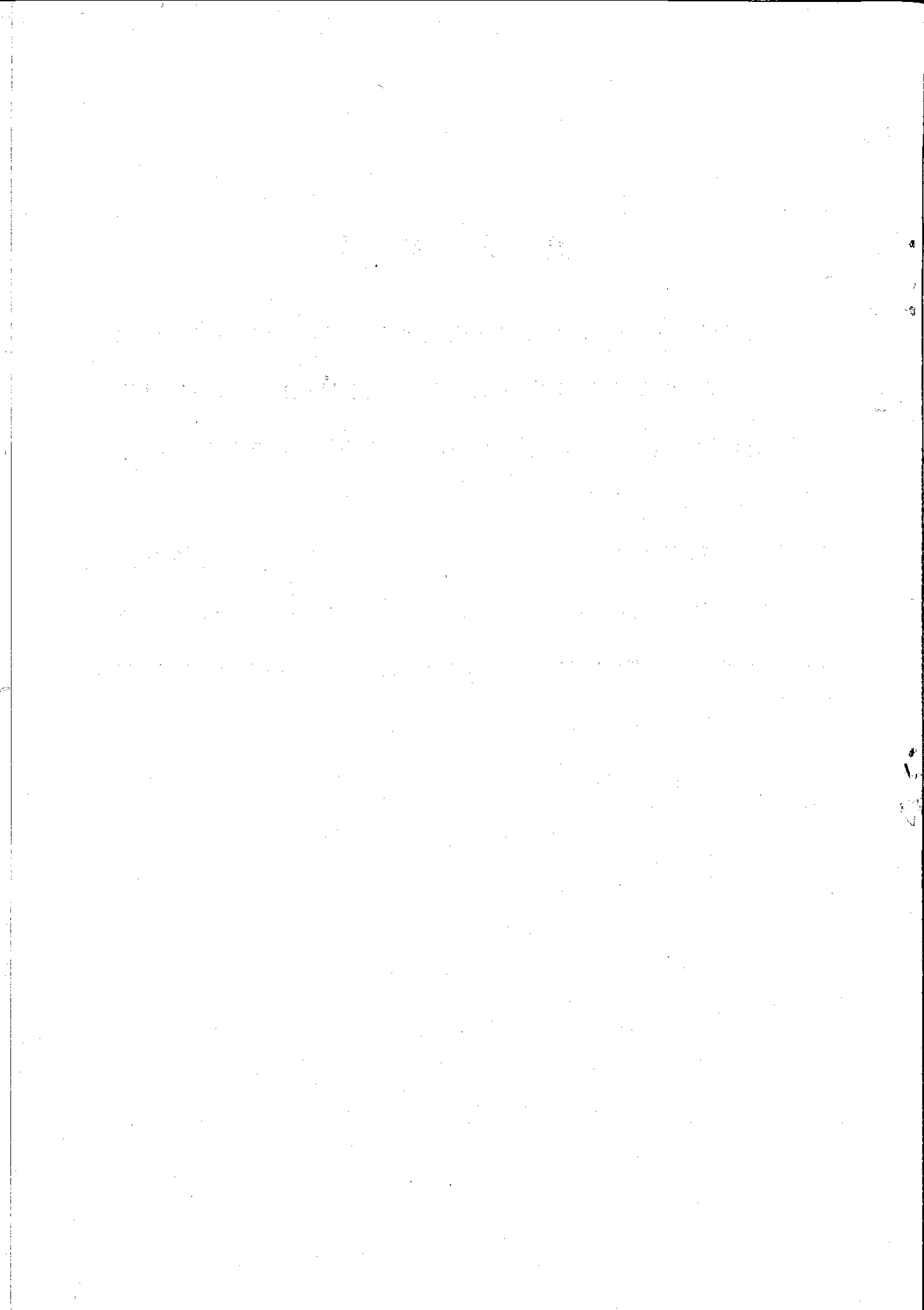
本書は躍進を続けている、わが品川区の過去と現在を明らかにして、行政計画の策定および行政効果の測定の助けとすると共に、さらには諸施策の総合判断の資料とし、併せて区民の参考に供する目的とをかね、親しまれ活用される統計として区政発展の責を果すことができるならば、まことに幸であります。

資料の取捨選択、編集の方法については将来さらに研究を重ねて、一層の充実を図っていく所存でありますのでよろしくご助言、ご指導をお願いします。

今般貴重な資料を提供された関係各位の、ご好意に対して深く感謝すると共に今後のご協力をお願いするものであります。

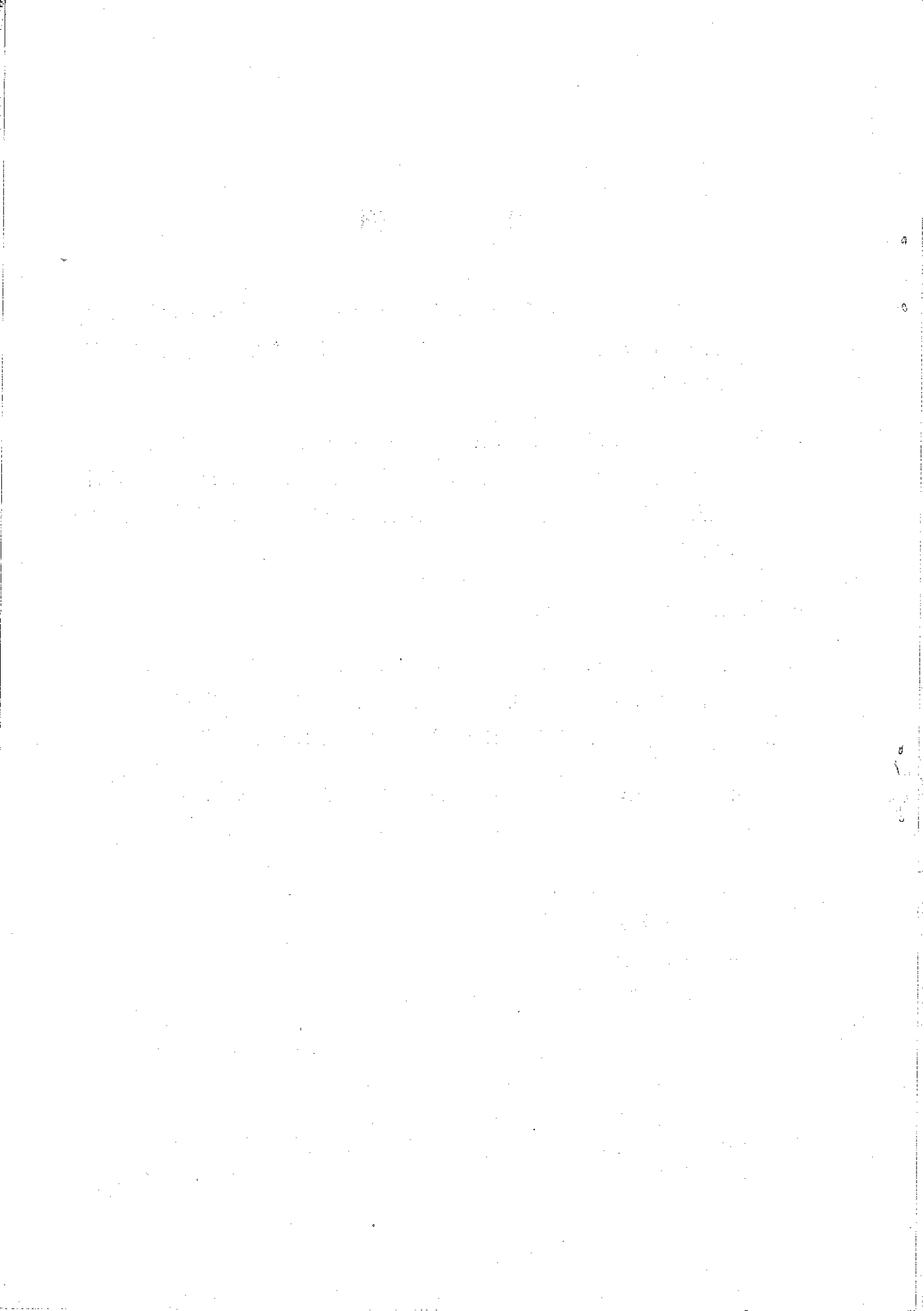
昭和42年5月

東京都品川区長 島 本 正 一



凡 例

1. 本書は、品川区の人口、行政、財政および教育文化などの各分野にわたり、重要かつ基本的な統計資料を集録したものであるが、ただ単に品川区のみの資料にとどまらず、東京都の状況等も集録した。
2. 資料の集録は、昭和41年または昭和40年度の統計を基準に集録し、他の年または他の年度の統計は原則として、比較対照、推移等の資料として掲げた。また各項目に適宜図表を挿入、これに解説をくわえ、統計表の理解上いささかなりとも資するよう努めた。
3. 区関係分については、品川区という名称を省いてある。
4. 統計表は、特に頭注等にことわりのない限り、何年とあるのは暦年（1月から12月まで）何年度とあるのは会計年度（4月から翌年3月まで）の事実を示し、何年末、何月末、あるいは何年何月何日とあるのは、その期日現在の事実を示す。
5. 統計表の一般的説明は頭注とし、表中説明を要する個々の事項は原則として脚注にした。
6. 統計表中の符号の用法は次のとおりである。
 - ……皆無または該当数字なし
 - … ……資料なし
 - x ……秘密を保持するため公表を控えた数である。
7. 数字の単位未満は四捨五入することを原則とした。したがって総計の数字と内訳の合計とが一致しない場合がある。
8. 集録した統計資料についての照会は東京都品川区総務部総務課統計係にされたい。



目 次

1. 区 の 沿 革

2. 行 政 組 織

3. 人 口

	頁
1 人口の推移状況(明26年～昭42年)……………	13
2 町丁別世帯数,人口および人口密度 (昭42年3月1日)……………	15
3 地域別人口密度(東京都)(昭42年1月1日)……	20
4 各都道府県より品川区へ転入した従前地別人 口……………	21
5 外国人登録国籍別人口(昭38年～昭41年)……	23
6 地域別外国人登録人口(東京都) (昭37年～昭41年)……………	24
7 将来人口推計(昭41年～昭45年)……………	25
8 出張所別将来人口推計(昭41年～昭45年)……	25
9 年令別,男女別人口(昭42年1月1日)…………	26
10 年令別,出張所別人口(昭42年1月1日)……	28
11 出張所別世帯と人口の推移 (昭29年～昭42年)……………	34
12 年令別,男女別人口推計 (昭35年,40年,45年)……………	36
13 人口動態(昭32年～昭41年)……………	40
14 地域別世帯と人口(東京都)(昭42年1月1日)……	42
○国勢調査(昭40年10月1日)	
15 世帯と人口の推移(大9年～昭40年)…………	44
16 地域別人口の推移(東京都)(大9～昭40年)……	46
17 町丁別,年令別および男女別人口……………	48
18 出張所別,年令別および男女別人口…………	56
19 町丁別世帯主の産業,従業上の地位,世帯人 員別普通世帯数および世帯人員別準世帯数, 準世帯人員……………	58
20 出張所別世帯主の産業,従業上の地位,世帯 人員別普通世帯数および世帯人員別準世帯 数,準世帯人員……………	66
21 町丁別15歳以上就業者の従業上の地位,産業 および職業別人口……………	68
22 出張所別15歳以上就業者の従業上の地位,産 業および職業別人口……………	76
23 世帯主の労働力状態,産業(大分類)別普通 世帯数および普通世帯人員……………	78
24 職業(大分類)別,男女別15歳以上就業者……	79
25 世帯の種類,世帯人員別世帯数および世帯人	

員……………	79
26 産業(大分類)別,年令(5歳階級)別15歳 以上就業者数……………	80
27 年令(5歳階級)別,配偶関係,男女別15歳 以上人口……………	82
28 全国都道府県別世帯と人口……………	84

4. 土 地・建 物

29 地域別面積と千分比(東京都) (昭40年10月1日)……………	87
30 町丁別面積と千分比(昭42年1月1日)…………	88
31 町丁別用途(昭42年1月1日)……………	89
32 地域別,地目別面積(東京都) (昭41年1月1日)……………	93
33 町丁別戸数(昭41年1月1日)……………	94
○住宅統計調査(昭38年10月1日)	
34 住宅の所有別住宅数等……………	98
35 住宅の種類,構造および建築の時期別住宅数…	99
36 地域別住宅数,1戸あたり平均室数,畳数お よび延面積等(23区)……………	100
37 住宅の所有の関係,敷地の所有の関係別住 宅数……………	101
38 地域別住宅の設備状況(23区)……………	102
39 地域別,家賃別借家数(23区)……………	106
40 居住状況と居住室の畳数等……………	108
41 地域別公営住宅数(東京都)(昭42年1月1日)……	111
42 町丁別,用途別建築申請確認件数 (昭41年度)……………	112
43 地域別着工新設住宅数 (東京都)(昭40年)……………	116
44 地域別,構造別着工建築物 (東京都)(昭40年)……………	117

5. 財 政・税 務

45 一般会計歳入歳出予算額(当初) (昭42年度)……………	121
46 特別会計歳入歳出予算額(当初) (昭42年度)……………	124
47 一般会計歳入歳出決算額(昭40年度)…………	126
48 一般会計歳入歳出決算額推移 (昭31年度～昭40年度)……………	128
49 特別会計歳入歳出決算額(昭40年度)…………	129
50 一般会計歳入歳出予算額(昭41年度)…………	131
51 特別会計歳入歳出予算額(昭41年度)…………	133

52	都執行委任決算額(昭37年度~昭40年度)...	134
53	区有財産(昭41年3月31日).....	135
54	特別区税収入状況(昭36年度~昭40年度)...	135
55	税目別特別区税調定額 (昭36年度~昭40年度).....	135
56	特別区税負担額(昭36年度~昭40年度).....	135
57	特別区税負担額(23区)(昭40年度).....	136
58	特別区税調定額(23区)(昭40年度).....	138
59	一般会計歳入歳出決算額(23区) (昭40年度).....	140
60	一般会計歳入決算額(23区)(昭40年度)...	142
61	一般会計性質別歳出決算額(23区) (昭40年度).....	144
62	一般会計目的別歳出決算額(23区) (昭40年度).....	146
63	税目別都税調定額(昭36年度~昭40年度)...	148
64	税目別国税調定額(昭36年度~昭40年度)...	148

6. 教育・文化

65	区立小, 中学校の規模別児童, 生徒数 (昭27年~昭41年).....	151
66	区立小, 中学校児童, 生徒および教職員の 結核健康診断ならびに予防接種実施状況 (昭39年~昭40年).....	152
67	区立小, 中学校児童, 生徒の学年(年令), 男女別, 身長, 体重, 胸囲, 座高の平均 (昭39年~昭40年).....	153
68	公立小, 中学校児童, 生徒の学年(年令), 男女別, 身長, 体重, 胸囲, 座高の平均 (東京都)(昭40年~昭41年).....	153
69	区立中学校生徒の卒業後の状況 (昭37年~昭41年).....	154
70	区立中学校卒業生徒の産業別就職者数 (昭37年~昭41年).....	155
71	区立中学校卒業生徒の職業別就職者数 (昭37年~昭41年).....	156
72	教育, 関係経費(昭40年度~昭42年度).....	157
73	区立小, 中学校人件費 (昭32年度~昭41年度).....	158
74	地域別学校数, 教員数, 幼児, 児童および 生徒数(東京都)(昭41年5月1日).....	159
75	成人学校(昭39年~昭41年).....	160
76	奨学生申請者数および決定者数 (昭37年度~昭41年度).....	161
77	ラジオ, テレビジョン普及状況 (昭31年度~昭40年度).....	161

7. 産業・金融

○事業所統計調査(昭41年7月1日)		
78	産業大分類別, 経営組織別事業所数, 従業 者数.....	165
79	産業大分類別事業所数, 従業者数 (昭32年~昭41年).....	166
80	産業中分類別事業所数, 従業者数.....	167
81	町丁別産業大分類別, 事業所数, 従業者数...	168
82	産業大分類別, 従業者規模別事業所数およ び従業者数.....	176
83	地域別, 産業大分類別事業所数および従業者 数(東京都).....	178
○工業統計調査(昭40年12月31日)		
84	規模別, 経営組織別工場数, 従業者数およ び製造品出荷額等.....	180
85	産業中分類別, 経営組織別工場数, 従業者 数および製造品出荷額等.....	181
86	地域別工場数, 従業者数および製造品出荷 額等(東京都).....	182
87	町丁別工場数, 従業者数.....	184
○輸出品生産工場調査(昭40年12月31日)		
88	規模別工場数, 従業者数および輸出品出荷 額等.....	185
89	経営組織別工場数, 従業者数および輸出品 出荷額等.....	186
90	直接輸出港別, 仕向地域別工場数, 直接輸 出額.....	187
91	出荷先別工場数, 間接輸出額.....	187
92	地域別工場数, 従業者数, 総出荷額および 輸出品出荷額等(東京都).....	188
○商業統計調査(昭41年7月1日)		
93	町丁別, 商品分類別商店数.....	190
94	商品分類別, 常時従業者規模別商店数, 常 時従業者数および年間商品販売額.....	198
○金 融		
95	銀行預金額および貸出額 (昭31年度~昭40年度).....	201
96	地域別銀行数と預金額および貸出額 (東京都)(昭41年3月31日).....	201
97	信用金庫預金額および貸出額 (昭34年度~昭40年度).....	202
98	地域別信用金庫数と預金額および貸出額 (東京都)(昭41年3月31日).....	202
99	郵便貯金状況(昭31年度末~昭40年度末)...	203
100	中小企業事業資金融資状況(昭41年度).....	204

8. 交通・通信

101	道路一覧(昭41年3月31日).....	207
102	道路舗装状況(昭36年度末~昭40年度末)...	207
103	橋梁一覧(昭41年3月31日).....	208

104	道路掘さく許可件数 (昭36年度～昭40年度)	208
105	街路灯(昭36年度末～昭40年度末)	208
106	街路樹(昭36年度末～昭40年度末)	209
107	自転車防犯登録台数(昭41年3月31日)	209
108	自動車、軽自動車および原動機付自転車数 (昭36年度末～昭40年度末)	210
109	区内国鉄、私鉄各駅の乗降車人員 (昭40年度)	211
110	区内国鉄、私鉄各駅の一日平均乗降車人 員(昭36年度～昭40年度)	212
111	郵便局施設状況(昭41年3月31日)	213
112	郵便物取扱状況(昭36年度～昭40年度)	214
113	町丁別電話施設状況(昭41年12月31日)	216
114	地域別電話加入数(23区)(昭41年3月31日)	218
115	電報取扱通数(昭36年度～昭40年度)	218

9. 国民年金・国民健康保険

116	拠出制国民年金被保険者数 (昭41年3月～昭42年2月)	223
117	国民年金保険料免除状況 (昭37年度～昭41年度)	223
118	国民年金保険料検認件数 (昭37年度～昭40年度)	224
119	福祉年金受給権者状況 (昭36年度～昭40年度)	224
120	福祉年金受給権者異動状況(昭40年度)	225
121	国民健康保険加入および給付状況 (昭40年度)	227

10. 選挙

122	永久選挙人名簿登録者数 (昭41年10月10日)	231
123	選挙別有権者数、投票者数および投票率 (昭33年～昭42年)	233
124	各選挙における時間別投票者数 (昭40年～昭42年)	234
125	各選挙における党派別得票率 (昭30年～昭42年)	236

11. 区民・厚生

126	区民相談(昭39年～昭41年)	239
127	結婚相談所利用状況 (昭36年度～昭40年度)	240
128	結婚相談所申込者数 (昭36年度～昭40年度)	241
129	法律相談(昭37年～昭41年)	243
130	住宅建築相談(昭38年～昭41年)	243

131	公益質屋の貸付および弁済状況 (昭36年度～昭40年度)	244
132	生業資金貸付および返還状況 (昭36年度～昭40年度)	244
133	扶助費支出状況(昭36年度～昭40年度)	245
134	母子福祉資金貸付状況 (昭36年度～昭40年度)	245
135	保護の種類別被保護世帯および人員 (昭36年度～昭40年度)	246
136	保護の開始、廃止世帯および人員 (昭36年度～昭40年度)	247
137	私立保育園利用状況(昭41年)	248
138	世帯の労働力類型別被保護世帯数 (昭37年度～昭40年度)	248
139	保育園措置状況(昭39年～昭41年)	250

12. 保健・衛生

140	定期結核健康診断予防接種(BCG)受診 状況(昭40年度～昭41年度)	252
141	老人健康診査受診状況(昭41年度)	252
142	定期予防接種受診状況(昭41年度)	252
143	母子健康手帳交付状況 (昭40年度～昭41年度)	253
144	母子栄養食品支給状況 (昭40年度～昭41年度)	253
145	畜犬登録取扱状況(昭40年度～昭41年度)	253
146	こん虫ねずみ駆除対策による殺虫剤および 殺鼠剤配付状況(昭40年度～昭41年度)	253
147	町丁別病院、診療所数と診療科目数および 歯科診療所数(昭41年12月31日)	255
148	伝染病および食中毒患者数 (昭37年～昭41年)	258
149	年令階級別伝染病および食中毒患者数 (昭41年)	259
150	医療施設数(昭37年末～昭41年末)	260
151	環境衛生関係施設数(昭37年末～昭41年末)	260
152	ふん尿の作業状況(昭41年)	261
153	ごみ、もえがらの作業状況(昭41年)	261

13. 労働・賃金

154	常用労働者新規求人、求職者数および就職 者数(昭37年～昭41年)	265
155	日雇労働者事業別就労状況 (昭37年～昭41年)	265
156	産業別一般求人充足状況(昭41年)	266
157	規模別一般求人充足状況(昭41年)	266
158	一般失業保険支給状況(昭37年～昭41年)	267
159	日雇失業保険普通給付状況	

	(昭37年～昭41年)	267
160	職業訓練生応募、入所、修了就職状況 (昭36年度～昭40年度)	268
161	雇用収入者の産業別1人当り平均年間収入 額(昭41年6月1日)	268
162	個人事業収入者の産業別1人当り平均年間 収入額(昭41年6月1日)	269
163	都民個人所得および国民所得 (昭31年～昭40年)	270

14. 区 営 施 設

164	文化会館利用状況(昭37年～昭41年)	273
165	福祉センター利用状況(昭37年～昭41年)	273
166	保育園および簡易保育所利用状況 (昭41年)	274
167	敬老会館利用状況(昭39年～昭41年)	274
168	野球場、庭球場および弓道場利用状況 (昭37年～昭41年)	276
169	体育館利用状況(昭37年～昭41年)	276
170	図書館利用状況(昭37年～昭41年)	277
171	分類別蔵書数および蔵書利用冊数 (昭37年～昭41年)	278
172	青年館図書室利用状況(昭41年)	280
173	団体貸出、青少年母親文庫の蔵書数および 利用冊数(昭38年～昭41年)	280
174	地域別図書館施設数(東京都) (昭40年12月31日)	281
175	青年館利用状況(昭41年)	282
176	日光林間学園利用状況(昭40年～昭41年)	284
177	品川荘利用状況(昭37年～昭41年)	284

15. 警 察 ・ 消 防

178	刑法犯種類別発生件数(昭32年～昭41年)	287
179	少年犯罪の種類別換算人員(刑法犯) (昭32年～昭41年)	288
180	交通事故月別発生状況(昭40年～昭41年)	289
181	こどもの交通事故月別発生状況 (昭40年～昭41年)	289

182	交通事故発生件数(昭32年～昭41年)	291
183	火災発生状況(昭37年～昭41年)	291
184	月別火災発生状況(昭41年)	292
185	月別火災発生原因別件数(昭41年)	293
186	災害被害状況(昭40年～昭41年)	294

16. 電 気 ・ ガ ス ・ 水 道

187	電灯、電力使用電力量(東京都) (昭36年～昭40年)	297
188	地域別ガス管延長および供給量(東京都) (昭36年～昭40年)	298
189	用途別ガス消費量(東京都) (昭36年～昭40年)	301
190	地域別上水道の施設および付属設備 (東京都)(昭36年末～昭40年末)	301
191	上水道の取水、貯水および浄水場別配水量 (東京都)(昭36年～昭40年)	302
192	地域別下水道の施設および付属設備 (23区)(昭31年度末～昭40年度末)	303
193	下水の処理状況(東京都) (昭39年度～昭40年度)	304

17. 物 価

194	東京都消費者物価指数(昭30年～昭41年)	307
195	東京の主要品目小売価格 (昭38年～昭42年)	308
196	東京消費者物価指数(昭22年～昭42年2月)	310
197	主要指数(昭22年～昭41年1月)	314

18. 付 録

品川の数字	317
一世帯の統計	318
一日の統計	319
指定統計調査の通商産業大臣表彰事業所一 覧表(昭31年～昭41年)	320
区施設、官公署、公立学校一覧 (昭42年4月1日)	321