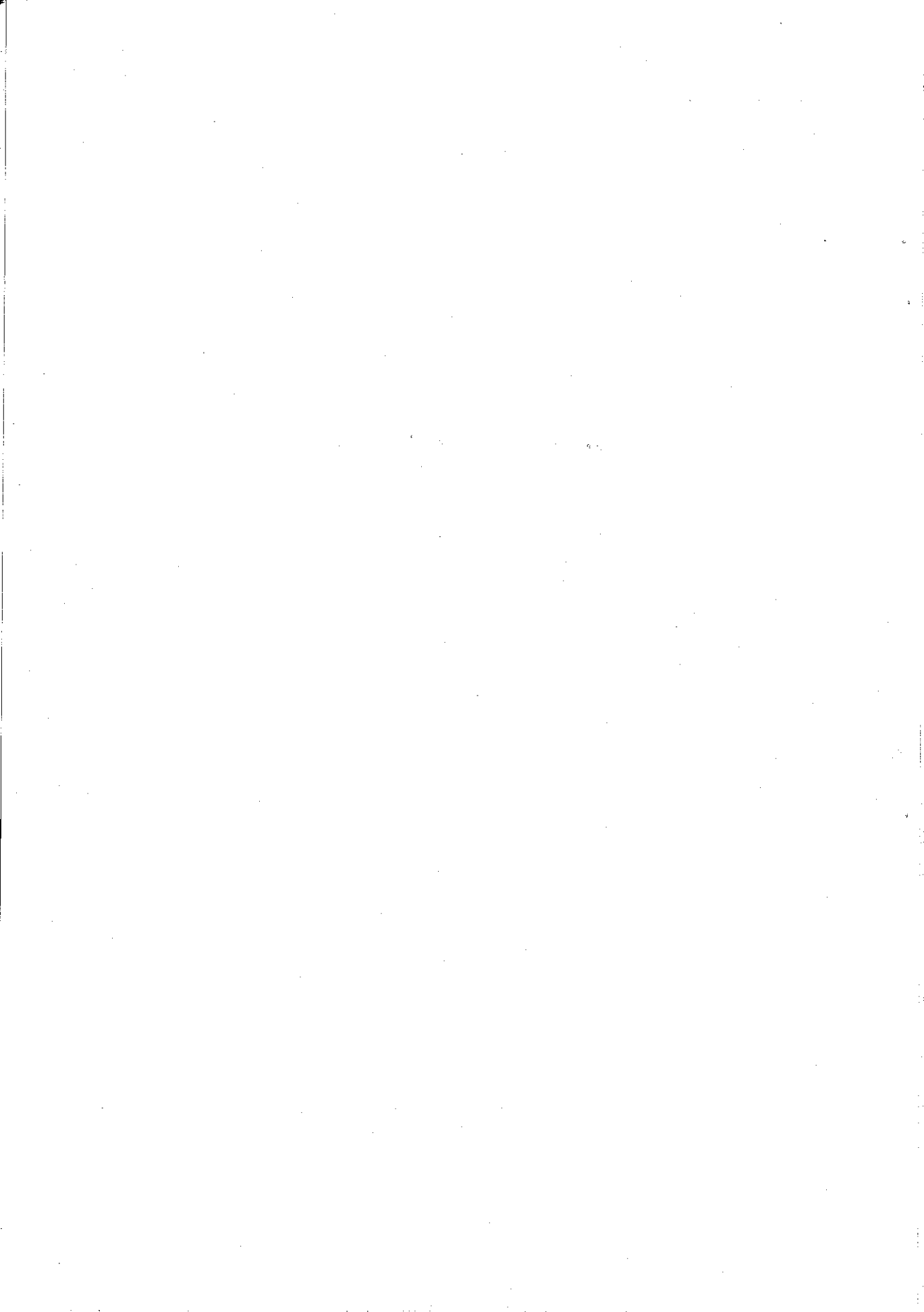


6. 教育·文化



65 区立小、中学校の規模別児童、生徒数

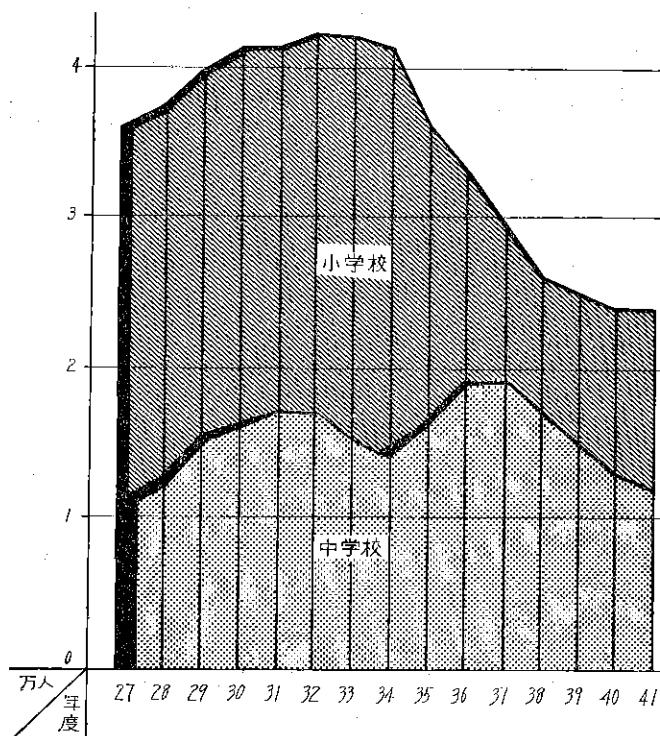
(各年5月1日)

年次	区立小 学 校											
	学校数	講堂屋内 運動場数	プール 数	教員数	学級数	一学級当 り児童数	児童数					
							総数	1年	2年	3年	4年	5年
27	34	10	26	953	719	49.6	35,705 (4,706)	5,898	6,748	6,340	6,341	5,662
28	36	11	26	968	738	50.2	37,070 6,480 (4,778)	6,034	6,824	6,489	6,465	
29	36	12	26	1,002	779	51.1	39,884 [9,112]	6,462 (4,804)	6,074	6,881	6,551	
30	36	12	27	1,039	808	50.8	41,112 7,910 [9,045]	6,409 (4,776)	6,079	6,893		
31	36	12	28	1,050	807	52.0	41,972 7,801 7,844 [9,029]	6,412 (4,780)	6,106			
32	37	14	28	1,059	822	51.4	42,276 6,563 7,742 7,751 [9,049]	6,358 (4,813)				
33	37	14	29	1,074	847	50.5	42,791 5,699 6,490 7,629 7,667 [8,976]	6,330				
34	37	16	30	1,068	835	49.5	41,345 5,282 5,610 6,414 7,533 7,573 [8,933]					
35	37	18	33	999	774	47.5	36,782 4,765 5,181 5,535 6,328 7,444 7,529					
36	37	19	33	972	735	45.0	33,142 4,537 4,660 5,067 5,398 6,158 7,322					
37	37	26	37	900	672	43.9	29,505 4,297 4,433 4,506 4,935 5,293 6,041					
38	37	26	37	888	657	41.0	26,952 4,148 4,202 4,280 4,371 4,779 5,172					
39	37	26	37	866	634	39.9	25,275 4,109 4,019 4,082 4,133 4,267 4,665					
40	37	31	36	845	625	38.8	24,278 4,208 4,002 3,889 3,986 4,024 4,169					
41	37	31	36	860	632	39.9	24,202 4,361 4,133 3,942 3,838 3,936 3,992					

年次	区立中 学 校									
	学校数	講堂屋内 運動場数	プール数	教員数	学級数	一学級当 り生徒数	生徒数			
							総数	1年	2年	3年
27	11	—	5	330	199	54.8	10,899	4,276	3,180	3,443
28	12	—	5	363	233	53.5	12,472	4,915	4,370	3,187
29	14	1	5	443	265	56.7	15,019	5,568	5,022	4,429
30	14	4	5	475	314	52.4	16,460	5,725	5,663	5,072
31	14	4	5	527	298	59.2	17,650	6,161	5,816	5,673
32	14	4	6	540	292	59.5	17,377	5,401	6,170	5,806
33	14	4	6	520	308	50.9	15,676 (4,105)	5,372	6,199	
34	15	7	7	498	303	49.1	14,883 5,384 (4,106)	5,393		
35	15	7	7	566	340	49.7	16,914 [7,483]	5,336 (4,095)		
36	16	10	8	638	383	49.7	19,047 6,313 [7,385]	5,349		
37	16	13	13	628	401	49.0	19,683 6,106 6,234 [7,343]			
38	16	13	13	632	376	45.9	17,266 5,049 6,043 6,174			
39	16	14	13	593	343	44.9	15,398 4,395 4,994 6,009			
40	16	16	15	561	303	43.6	13,210 3,984 4,291 4,935			
41	16	16	15	490	284	42.1	11,946 3,618 4,011 4,317			

注) () の児童生徒数は終戦の年の子。[] の児童生徒数はベビーブーム第1年次の子。

区立小、中学校の児童、生徒数



小学校、中学校の児童生徒とも、昭和28年頃より急増すると共に、戦後のベビーブームの児童が入学する29年頃は急激に増加した。このような影響により、教室の不足をきたし二部授業や、すし詰学級が起ったが、小学校は33年をピークとして年次減少し、中学校は34年に一時的に減少した。35年にはベビーブーム時代の生徒の入学により、再び増加したが、37年をピークとして減少の一途をたどっている。

66 区立小、中学校児童、生徒および教職員の結核健康診断ならびに予防接種実施状況

学校	年度	区 分	既陽性者	ツベルクリン反応検査			レントゲン検査		B C G 種 接	結 核 患 者 数
				検査を受け た者の数	陽 性 者	疑 陽 性 者 疑 陰 性 者	35m/m	直 接		
小 学 校	39	総 数	7,477	18,631	11,351	7,280	26,014	641	7,190	95
		児 童	6,611	18,610	18	7,277	25,152	586	7,190	77
		教 職 員	866	21	11,333	3	862	55	—	18
	40	総 数	6,384	18,627	11,352	7,275	25,011	655	7,166	56
児 童		5,525	18,627	11,352	7,275	24,152	600	7,166	45	
教 職 員		859	—	—	—	859	55	—	11	
中 学 校	39	総 数	7,146	8,855	5,882	2,973	15,883	296	2,153	39
		生 徒	6,623	8,855	5,882	2,973	15,378	270	2,153	29
		教 職 員	523	—	—	—	505	26	—	10
	40	総 数	5,680	7,918	5,423	2,495	13,549	205	2,484	27
生 徒		5,211	7,918	5,423	2,495	10,634	185	2,484	16	
教 職 員		469	—	—	—	2,915	20	—	11	

67 区立小，中学校児童，生徒の学年(年令)，
男女別身長，体重，胸囲，座高の平均

(各年5月1日)

学校	年度	学 年(年令)	身 cm 長		体 kg 重		胸 cm 囲		座 cm 高	
			男	女	男	女	男	女	男	女
小 学 校	39	1 年(6歳)	114.1	113.5	19.8	18.5	57.1	55.2	64.8	64.2
		2 年(7歳)	120.1	118.6	22.2	21.6	59.0	57.0	67.1	67.2
		3 年(8歳)	123.9	124.8	23.9	24.3	60.6	59.0	70.3	69.4
		4 年(9歳)	130.1	130.6	27.3	26.7	63.2	61.3	71.5	71.5
		5 年(10歳)	135.2	136.0	29.9	29.9	64.9	64.3	73.5	74.3
		6 年(11歳)	140.4	141.6	34.1	36.4	67.5	67.5	76.3	77.5
	40	1 年(6歳)	114.6	113.6	20.1	19.4	57.0	55.6	64.5	64.0
		2 年(7歳)	120.9	118.1	22.4	21.8	59.1	57.3	67.4	67.1
		3 年(8歳)	125.8	123.6	25.2	24.3	61.4	59.4	70.0	68.2
		4 年(9歳)	129.5	127.2	27.6	27.5	62.4	61.9	71.8	71.6
		5 年(10歳)	134.3	135.3	30.5	31.4	65.7	64.6	74.8	74.5
		6 年(11歳)	139.7	141.8	32.0	34.8	68.0	68.9	76.4	77.5
中 学 校	39	1 年(12歳)	147.3	147.8	37.6	39.7	70.1	72.1	79.0	81.0
		2 年(13歳)	154.1	151.5	43.4	43.6	73.8	75.2	81.9	83.0
		3 年(14歳)	160.0	152.7	48.4	46.8	76.8	79.7	85.0	84.1
	40	1 年(12歳)	149.6	147.4	39.2	40.4	70.7	71.5	79.4	81.3
		2 年(13歳)	154.7	151.9	43.8	43.8	74.3	75.6	83.1	83.3
		3 年(14歳)	160.9	153.6	48.7	47.5	78.2	77.2	86.4	84.5

68 公立小，中学校児童，生徒の学年(年令)，男女
別身長，体重，胸囲，座高の平均(東京都)

(各年5月1日)

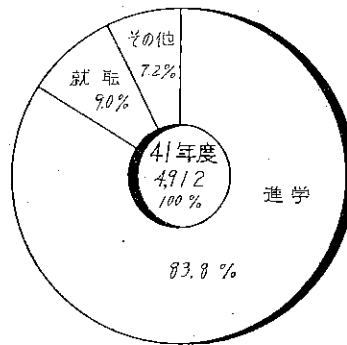
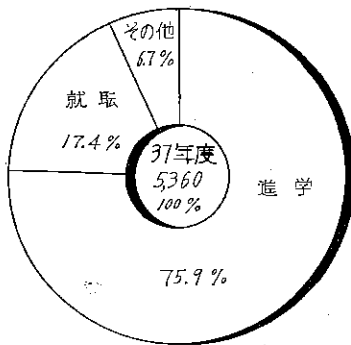
学校	年度	学 年(年令)	身 cm 長		体 kg 重		胸 cm 囲		座 cm 高	
			男	女	男	女	男	女	男	女
小 学 校	40	1 年(6歳)	114.4	113.8	20.1	19.8	56.8	55.3	64.1	63.6
		2 年(7歳)	120.0	118.8	22.4	21.7	58.8	57.0	66.6	66.1
		3 年(8歳)	125.5	124.7	25.0	24.3	60.9	59.1	69.0	68.6
		4 年(9歳)	130.4	130.2	27.6	27.2	62.8	61.2	71.1	71.0
		5 年(10歳)	135.4	135.5	30.6	30.5	64.9	63.9	73.2	73.7
		6 年(11歳)	140.6	142.4	34.0	35.1	67.1	67.4	75.3	76.8
	41	1 年(6歳)	114.5	113.4	20.3	19.7	57.1	55.3	64.7	64.0
		2 年(7歳)	120.0	119.0	22.4	22.0	59.6	58.1	67.0	65.5
		3 年(8歳)	125.3	124.7	25.1	24.0	60.6	59.1	69.5	69.3
		4 年(9歳)	130.4	130.0	27.7	27.3	63.3	61.5	72.4	71.7
		5 年(10歳)	135.4	136.0	31.0	30.9	67.5	64.8	73.9	74.4
		6 年(11歳)	140.5	142.8	34.2	35.6	69.1	68.3	75.2	77.7
中 学 校	40	1 年(12歳)	147.0	148.0	38.6	40.1	70.0	71.6	78.3	80.3
		2 年(13歳)	154.3	151.9	44.2	44.1	73.6	75.0	81.7	82.5
		3 年(14歳)	160.7	153.7	49.6	47.5	77.7	77.5	85.2	84.0
	41	1 年(12歳)	147.7	148.5	39.3	40.5	71.0	72.7	79.4	80.9
		2 年(13歳)	155.3	152.1	45.3	44.9	74.8	75.5	83.1	82.9
		3 年(14歳)	161.2	154.2	50.1	47.8	77.6	77.8	86.3	84.1

69 区立中学校生徒の卒業後の状況

(各年6月1日)

区分	昭和37年			38			39			40			41			
	総数	男	女	総数	男	女	総数	男	女	総数	男	女	総数	男	女	
総数	5,360	2,872	2,488	7,300	3,904	3,396	6,142	3,385	2,757	5,970	3,249	2,721	4,912	2,612	2,300	
進学者	総数	4,070	2,182	1,888	5,640	3,047	2,593	4,930	2,736	2,194	4,916	2,680	2,236	4,120	2,228	1,892
	高等学校	4,033	2,149	1,884	5,604	3,018	2,586	4,876	2,697	2,179	4,865	2,641	2,224	4,085	2,204	1,881
	{ 全日制	1	—	1	18	12	6	17	13	4	26	14	12	19	8	11
	{ 定時制	3	—	3	1	—	1	17	6	11	—	—	—	—	—	—
{ 別科	33	33	—	17	17	—	20	20	—	25	25	—	16	16	—	
{ 高等専門学校																
就職者	933	504	429	1,133	575	558	820	453	367	655	382	273	444	227	217	
就職者	総数	263	141	122	347	189	158	261	149	112	239	130	109	201	93	108
	高等学校	263	141	122	334	184	150	261	149	112	239	130	109	201	93	108
無その他	総数	—	—	—	13	5	8	—	—	—	—	—	—	—	—	—
	高等学校	—	—	—	—	—	—	—	—	—	—	—	—	—	—	—
卒業を志願した者うち入学者	高等学校(全日制)	92	43	49	175	90	85	89	23	66	155	53	102	141	60	81
	高等学校(定時制)	2	2	—	5	3	2	42	24	18	5	4	1	6	4	2
	高等学校(高等専門学校)	4,083	2,183	1,900	5,711	3,103	2,608	4,891	2,703	2,188	4,968	2,692	2,276	4,111	2,215	1,896
高等学校(定時制)	264	143	121	400	230	170	264	157	107	269	145	124	225	105	120	
高等学校(高等専門学校)	37	37	—	91	91	—	22	22	—	41	41	—	21	21	—	

区立中学校生徒の卒業後の状況



昭和37年度と41年度の比較をみると進学率は7.9%の増加、就職率は逆に8.4%の減少となっている。

また男女別にみると進学率は男子7.9%の増、女子6.2%の増、就職率は男子8.9%減、女子は8.3%の減となっている。

70 区立中学校卒業生徒の産業別就職者数

(各年6月1日)

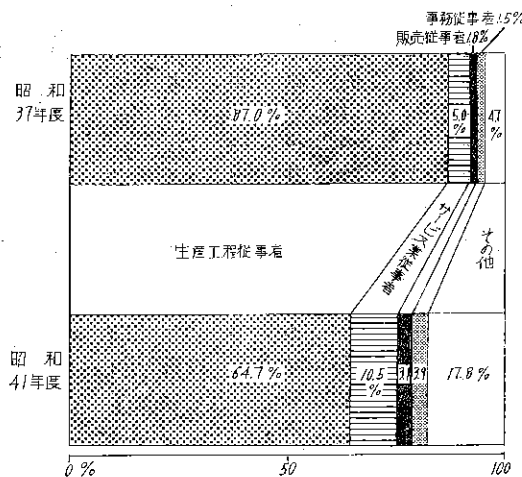
産 業 分 類	昭和37年			38			39			40			41		
	総数	男	女	総数	男	女	総数	男	女	総数	男	女	総数	男	女
総 数	1,196	645	551	1,480	764	716	1,081	602	479	900	514	386	645	320	325
農 業	—	—	—	—	—	—	1	1	—	—	—	—	—	—	—
林 業, 狩 猟 業	—	—	—	—	—	—	—	—	—	—	—	—	1	1	—
漁 業, 水 産 養 殖 業	—	—	—	—	—	—	—	—	—	—	—	—	—	—	—
鉱 産 業	2	2	—	1	1	—	—	—	—	—	—	—	—	—	—
建 設 業	9	7	2	12	12	—	25	25	—	14	14	—	11	7	4
製 造 業	1,037	580	457	1,237	636	601	889	498	391	726	418	308	484	233	251
食 料 品	26	9	17	55	19	36	35	16	19	55	35	20	60	21	39
織 維 工 業	15	2	13	12	3	9	19	3	16	9	3	6	14	2	12
衣服, その他の織維製品	16	4	12	45	3	42	34	3	31	5	2	3	12	2	10
木 材, 木 製 品	2	2	—	8	2	6	7	7	—	1	1	—	4	4	—
家 具, 装 備 品	2	2	—	5	5	—	4	4	—	1	—	1	—	—	—
パルプ, 紙, 紙加工品	—	—	—	4	—	4	2	2	—	4	1	3	—	—	—
出版印刷, 同関連産業	9	7	2	20	20	—	15	10	5	8	6	2	6	5	1
化 学 工 業	81	17	64	67	17	50	88	19	69	71	15	56	22	3	19
石 油, 石 炭 製 品	—	—	—	8	5	3	—	—	—	—	—	—	6	4	2
ゴ ム 製 品	3	2	1	14	7	7	—	—	—	—	—	—	—	—	—
皮 革, 同 製 品	1	1	—	6	—	6	2	1	1	—	—	—	3	2	1
窯 業, 土 石 製 品	—	—	—	7	3	4	—	—	—	1	1	—	1	1	—
鉄 鋼 業	3	3	—	2	2	—	—	—	—	3	1	2	1	1	—
非 鉄 金 属	1	1	—	16	13	3	2	2	—	3	3	—	4	3	1
機 械 製 品	87	67	20	131	90	41	73	62	11	81	63	18	25	16	9
機 械 器 具	150	94	56	83	51	32	75	60	15	85	66	19	39	29	10
電 気 機 械 器 具	502	300	202	625	318	307	436	256	180	296	155	141	237	104	133
輸 送 機 械 器 具	26	26	—	40	36	4	10	10	—	23	20	3	9	9	—
測 量, 医 療 機 械 等	22	3	19	20	5	15	29	16	13	21	18	3	13	3	10
上 記 以 外	91	40	51	69	37	32	58	27	31	59	28	31	28	24	4
卸 売 業	7	2	5	12	9	3	13	3	10	18	8	10	5	4	1
小 売 業	18	3	15	67	27	40	22	10	12	31	17	14	21	10	11
金 融, 保 険 業	—	—	—	1	—	1	1	—	1	1	—	1	1	—	1
不 動 産 業	—	—	—	—	—	—	5	—	5	—	—	—	—	—	—
運 輸 業	26	19	7	29	21	8	9	9	—	15	13	2	9	6	3
通 信 業	1	1	—	1	1	—	3	2	1	6	6	—	1	1	—
電 気, ガ ス, 水 道 業	—	—	—	—	—	—	2	1	1	—	—	—	—	—	—
サ ー ビ ス 業	61	16	45	59	24	35	61	21	40	56	19	37	69	29	40
対 個 人, 家 事	35	9	26	28	10	18	44	11	33	36	12	24	40	14	26
対 事 業 所, 修 理	9	5	4	11	3	8	2	1	1	9	4	5	8	5	3
映 画, 娛 楽 業	4	—	4	13	8	5	1	1	—	—	—	—	3	1	2
上 記 以 外	13	2	11	7	3	4	14	8	6	11	3	8	18	9	9
公 務	—	—	—	—	—	—	8	2	6	1	1	—	2	2	—
上 記 以 外	35	15	20	61	33	28	42	30	12	32	18	14	41	27	14

71 区立中学校卒業生徒の職業別就職者数

(各年6月1日)

職 業	昭和37年			38			39			40			41		
	総数	男	女	総数	男	女	総数	男	女	総数	男	女	総数	男	女
総 数	1,196	645	551	1,480	764	716	1,081	602	479	900	514	386	645	320	325
事務従事者	18	2	16	35	7	28	26	4	22	41	7	34	25	4	21
販売従事者	22	4	18	67	29	38	38	17	21	40	20	20	20	6	14
農林業作業	—	—	—	—	—	—	1	1	—	—	—	—	1	1	—
漁業作業	—	—	—	—	—	—	—	—	—	—	—	—	—	—	—
採鉱採石作業	2	2	—	—	—	—	—	—	—	—	—	—	—	—	—
運輸通信従事者	21	13	8	28	21	7	13	12	1	14	13	1	9	7	2
技能工、生産工程作業	1,040	591	449	1,195	640	555	865	495	370	641	396	245	417	218	199
金属材料製造	23	17	6	42	36	6	43	35	8	13	12	1	15	12	3
金属加工	132	100	32	178	129	49	126	92	34	114	91	23	40	33	7
電気機械器具組立修理	456	271	185	639	317	322	444	260	184	334	177	157	227	108	124
製糸紡織	12	4	8	6	4	2	7	1	6	2	—	2	3	1	2
裁断縫製	16	2	14	48	3	45	43	5	38	9	4	5	17	2	15
飲食料品製造	47	21	26	55	25	30	32	14	18	55	34	21	48	20	28
上記以外の技能工生産工程	354	176	178	227	126	101	170	88	82	114	78	36	67	47	20
単純労働者	11	4	7	40	14	26	23	17	6	73	34	39	60	27	33
サービス職業従事者	60	17	43	59	20	39	75	26	49	66	28	38	68	29	39
家 個 人	16	6	10	13	—	13	5	—	5	11	6	5	8	2	6
対 他	21	4	17	27	13	14	50	14	36	38	11	27	42	16	26
そ の 他	23	7	16	19	7	12	20	12	8	17	11	6	18	11	7
上 記 以 外	22	12	10	56	33	23	40	30	10	25	16	9	45	28	17

区立中学校卒業生徒の職業別就職者数



中学卒業生の職業別をみると生産工程従事者が大部分をしめている。このことは男女ともほとんど差はない。次に37年度と41年度の比較をみると、生産工程従事者が22.3%減少しているのに反し事務従事者、サービス業従事者、販売従事者、その他（運輸通信従事者、単純労働者、その他）、各々著しい伸びを示している。

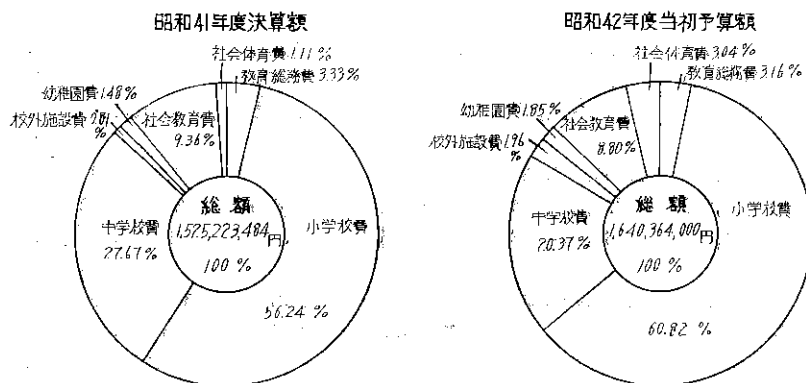
72 教育関係経費

(単位 円)

区 分	昭和40年度		41		42	
	金額	%	金額	%	金額	%
総 額	1,593,914,000	100	1,525,223,484	100	1,640,364,000	100
教育総務費	54,126,000	3.40	50,762,560	3.33	51,883,000	3.16
小学校費	827,700,000	51.92	857,749,100	56.24	997,685,000	60.82
{ 学校施設建設費	231,087,000		212,766,064		350,911,000	
{ 学校管理費その他	596,613,000		644,983,036		646,774,000	
1校当り	16,124,675		17,431,974		17,480,378	
児童1人当り	24,574		26,650		...	
中学校費	351,660,000	22.06	421,979,513	27.67	334,112,000	20.37
{ 学校施設建設費	105,575,000		139,557,964		71,013,000	
{ 学校管理費その他	246,085,000		282,421,549		263,099,000	
1校当り	15,380,312		17,651,346		16,443,668	
児童1人当り	18,628		14,784		...	
校外施設費	85,360,000	5.36	12,429,608	0.81	32,131,000	1.96
幼稚園費	—	—	22,640,020	1.48	30,361,000	1.85
社会教育費	259,184,000	16.26	142,707,701	9.36	144,262,000	8.80
社会体育費	15,884,000	1.00	16,954,982	1.11	49,930,000	3.04

注) 昭和42年度は当初予算額である。

教育関係経費



73 区立小、中学校人件費

- (1) 人件費総額の上段は中、下段の総額。 (4) 昭和32年度より40年度までは決算額である。
 (2) 人件費総額の中段は教職員の給料等の総額。 (5) 昭和41年度は年間予算額である。
 (3) 人件費総額の下段は用務員、警備員、給食作業員等の給料等の総額。

(単位 円)

年 度	人 件 費 総 額	小 学 校			中 学 校		
		総 額	1 校 当 り	児 童 1 人 当 り	総 額	1 校 当 り	生 徒 1 人 当 り
昭和32年度	740,918,179	518,270,781	14,007,318	12,259	222,647,398	15,903,386	12,813
	648,622,181	445,978,040	12,053,461	10,549	202,644,141	14,474,582	11,662
	92,295,998	72,292,741	1,953,857	1,710	20,003,257	1,428,804	1,151
33	790,795,688	557,599,493	15,070,256	13,031	233,196,195	16,656,871	14,876
	683,482,276	472,569,752	12,772,155	11,044	210,912,524	15,065,180	13,454
	107,313,412	85,029,741	2,298,101	1,987	22,283,671	1,591,691	1,422
34	842,222,670	595,258,188	16,088,058	14,397	246,964,482	16,464,482	16,594
	714,632,139	493,412,252	13,335,466	11,934	221,219,887	14,747,992	14,864
	127,590,531	101,845,936	2,752,592	2,463	25,744,595	1,716,306	1,730
35	952,849,551	651,986,157	17,621,247	17,726	300,863,394	20,057,560	17,788
	805,937,877	535,429,036	14,471,055	14,557	270,508,841	18,033,923	15,993
	146,911,674	116,557,121	3,150,192	3,169	30,354,553	2,023,637	1,795
36	1,112,681,740	743,672,758	20,099,264	22,799	369,008,982	23,063,061	19,439
	936,719,351	604,792,178	16,345,735	18,541	331,927,173	20,745,448	17,485
	175,962,389	138,880,580	3,753,529	4,258	37,081,809	2,317,613	1,953
37	1,227,618,943	800,014,682	21,622,018	27,619	427,604,249	26,725,266	21,844
	1,019,105,749	634,462,908	17,147,646	21,904	384,642,840	24,050,178	19,650
	208,513,183	165,551,774	4,474,372	5,714	42,961,409	2,685,088	2,195
38	1,417,565,135	975,001,414	26,351,390	36,923	442,563,721	27,660,233	25,704
	1,174,665,244	778,932,846	21,052,239	29,498	395,732,398	24,733,275	22,984
	242,899,891	196,068,568	5,299,150	7,425	46,831,323	2,926,958	2,720
39	1,507,029,472	1,006,090,087	27,191,624	40,580	500,939,385	31,308,712	32,795
	1,202,138,293	770,905,325	20,835,279	31,094	431,232,968	26,952,061	28,231
	304,891,179	235,184,762	6,356,345	9,486	69,706,417	4,356,651	4,563
40	1,620,222,455	1,103,797,220	29,832,358	45,325	516,425,235	32,276,577	39,064
	1,285,469,257	839,365,594	22,685,557	34,467	446,103,663	27,881,479	33,745
	334,753,198	264,431,626	7,146,801	10,858	70,321,572	4,395,098	5,319
41	1,784,370,624	1,229,971,421	33,242,470	51,007	554,399,203	34,649,951	46,812
	1,396,543,101	922,828,965	24,941,323	38,269	473,714,136	29,607,134	40,000
	387,827,523	307,142,456	8,301,147	12,737	80,685,067	5,042,817	6,813

74 地域別学校数，教員数，幼児，児童および生徒数（東京都）

（昭和41年5月1日）

地 域	幼 稚 園			小 学 校			中 学 校			高 等 学 校		
	園数	教員数	幼児数	学校数	教員数	児童数	学校数	教員数	生徒数	学校数	教員数	生徒数
総 数	1,007	7,961	174,953	1,097	26,989	773,560	709	16,675	410,659	402	18,823	541,323
区 部	809	4,021	6,846	827	20,802	603,140	554	13,131	328,916	338	15,805	462,693
千代田	19	79	130	17	346	9,835	21	504	14,214	24	850	26,733
中央	20	75	115	17	320	7,195	11	171	3,611	7	315	9,025
港	41	165	301	30	560	14,812	27	498	12,110	26	920	25,694
新宿	57	197	341	37	815	22,251	24	551	13,683	19	767	21,553
文京	33	148	263	22	551	15,687	31	498	12,367	27	1,073	33,732
台東	37	166	261	28	639	17,228	12	365	9,394	8	508	12,397
墨田	16	79	140	29	750	21,923	14	475	12,338	8	479	12,719
江東	9	56	94	33	882	26,093	19	526	12,531	9	455	10,301
品川	33	162	306	39	869	24,274	26	542	13,106	17	668	19,811
目黒	31	167	270	24	626	17,769	21	397	10,025	13	598	21,332
大田	59	316	544	62	1,711	51,855	34	952	25,262	11	618	18,774
世田谷	80	403	708	67	1,707	50,132	51	1,101	26,254	38	1,697	45,835
渋谷	34	142	243	25	626	16,578	14	391	9,875	14	676	20,272
中野	39	201	346	30	768	22,832	19	446	11,005	13	706	20,773
杉並	58	326	524	44	1,119	32,717	36	745	17,714	20	995	29,507
豊島	30	151	293	31	779	22,021	24	553	13,146	17	656	23,256
北	30	181	321	44	1,063	30,359	28	597	15,568	17	924	28,557
荒川	13	54	96	27	644	18,148	18	407	9,773	5	234	6,697
板橋	33	200	328	46	1,197	35,008	26	653	17,228	12	730	23,039
練馬	48	294	473	40	1,132	35,940	25	631	15,986	12	591	14,488
足立	34	173	282	50	1,430	43,502	27	825	21,335	7	400	12,046
葛飾	32	175	294	47	1,208	35,013	23	668	16,279	7	457	12,007
江戸川	21	111	173	38	1,060	31,968	23	635	16,112	7	488	14,145
市 部	139	678	1,125	168	4,243	119,952	96	2,430	57,966	48	2,319	64,085
郡 部	59	295	468	75	1,659	46,006	40	897	21,078	13	565	12,556
島 部	—	—	—	27	285	4,462	19	217	2,699	3	134	1,989

75 成 人 学 校

年度および区分	開設数	申込数	受講許可数	在籍数	修了証交付数	皆出席数	修了率
昭和39年度	46	4,127	2,281	1,972	1,288	221	% 65.3
40	42	4,099	2,054	1,748	1,286	242	73.6
41	50	4,168	2,343	1,812	1,468	248	81.0
書道	3	213	159	118	90	17	76.2
謄写印刷	3	159	147	109	87	18	79.8
茶道	3	260	138	128	101	17	78.9
ペン習字	3	483	160	105	91	15	86.6
料理	8	931	369	323	261	40	80.8
華道	3	162	139	104	86	14	82.6
話し方(初級)	4	339	209	145	108	16	74.4
話し方(中級)	2	65	65	71	55	7	77.4
商業簿記中級	3	88	88	73	61	8	83.5
和裁	3	269	125	100	89	19	89.0
初歩の囲碁	2	128	95	74	43	2	58.0
青年心理	4	245	207	134	124	33	92.0
手芸	2	107	88	64	51	5	79.6
商業簿記初級	2	218	110	88	76	21	86.3
レタリング	3	393	155	109	96	7	88.0
デッサン	2	108	89	67	49	9	73.1

76 奨学生申請者数および決定者数

年 度	申 請 者 (A)			決 定 者 (B)			BのAに対す る割合
	総 数	男	女	総 数	男	女	
昭和 37 年度	26	11	15	19	7	12	73.1%
38	33	20	13	20	11	9	66.7
39	33	21	12	20	13	7	60.6
40	25	13	12	20	10	10	80.0
41	28	9	19	20	7	12	71.4

77 ラジオ、テレビジョン普及状況

年 度	区 分	受 信 契 約 数						世 帯 数	100世帯当 りの普及率	
		ラ ジ オ			テ レ ビ ジ ョ ン				ラジオ	テレビ
		総 数	有 料	無 料	総 数	有 料	無 料			
昭和 31 年度	東京都23区	1,263,453	1,239,809	23,644	147,218	147,059	159	1,807,717	69.9%	8.1%
	品川区	69,723	68,682	1,041	7,193	7,187	6	101,625	68.6	7.1
	23 区	1,304,521	1,272,787	31,734	255,404	255,100	304	1,888,014	69.1	13.5
32	品川区	70,618	69,348	1,270	12,485	12,479	6	103,924	68.0	12.0
	23 区	1,268,171	1,235,935	32,236	437,405	436,947	458	1,971,975	64.3	22.2
33	品川区	67,895	66,633	1,262	21,347	21,332	15	108,298	62.7	19.7
	23 区	1,188,132	1,154,544	33,588	698,857	698,182	675	2,063,547	57.6	33.9
34	品川区	62,737	61,377	1,360	34,272	34,243	29	112,307	55.9	30.5
	23 区	1,126,903	1,092,708	34,195	924,883	923,806	1,077	2,167,798	52.0	42.7
35	品川区	56,679	55,405	1,274	44,945	44,913	32	116,845	48.5	38.5
	23 区	996,187	960,906	35,281	1,145,229	1,143,936	1,293	2,161,985	46.1	53.0
36	品川区	49,116	47,689	1,427	56,567	56,529	38	116,709	42.1	48.5
	23 区	464,406	428,203	36,203	1,372,491	1,369,628	2,863	2,161,985	21.5	63.5
37	品川区	24,085	22,768	1,317	67,165	67,110	55	116,709	20.6	57.5
	23 区	409,350	373,633	35,717	1,507,882	1,504,074	3,808	2,161,985	19.0	69.7
38	品川区	20,513	19,126	1,387	75,120	75,035	85	116,709	17.5	64.4
	23 区	349,873	313,746	36,127	1,581,075	1,576,223	4,852	2,161,985	16.2	73.1
39	品川区	16,560	15,159	1,401	77,058	76,955	103	116,709	14.2	66.0
	23 区	337,695	1,658,389	2,161,985	15.6	76.7
40	品川区	15,943	80,376	116,709	13.7	68.9

