

7. 産 業 ・ 金 融

1911

事業所統計調査

概 要

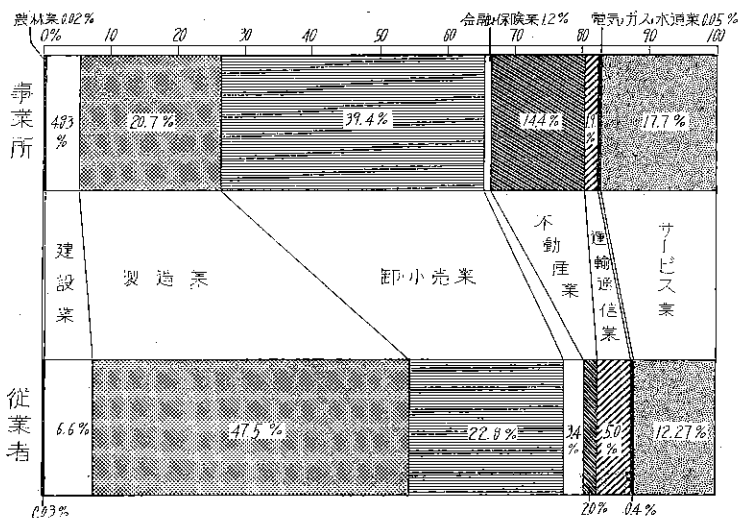
事業所統計調査は昭和41年7月1日現在の事業所についての悉皆調査である。この調査は産業の国勢調査ともいわれ、3年ごとに実施される調査である。

78 産業大分類別、経営組織別事業所数、従業者数

(昭和41年7月1日)

産業大分類	総 数		経 営 組 織					
	事業所数	従業者数	会 社		個 人		そ の 他	
			事業所数	従業者数	事業所数	従業者数	事業所数	従業者数
総 数	25,135	228,555	7,956	170,415	16,636	46,507	543	11,633
農 林、水 産 業	5	69	5	69	—	—	—	—
鉱 業	—	—	—	—	—	—	—	—
建 設 業	1,212	15,113	465	11,955	737	2,666	10	492
製 造 業	5,213	108,341	3,012	99,242	2,198	9,081	3	18
卸、小 売 業	9,909	52,384	2,927	31,921	6,954	20,259	28	204
金 融、保 険 業	300	7,785	205	6,267	59	98	36	1,420
不 動 産 業	3,618	4,514	176	631	3,438	3,877	4	6
運 輸、通 信 業	426	11,317	296	9,957	121	639	9	721
電 気、ガ ス、水 道 業	12	987	10	894	—	—	2	93
サ ー ビ ス 業	4,440	28,045	850	9,479	3,129	9,887	451	8,679

産業大分類別事業所数、従業者数



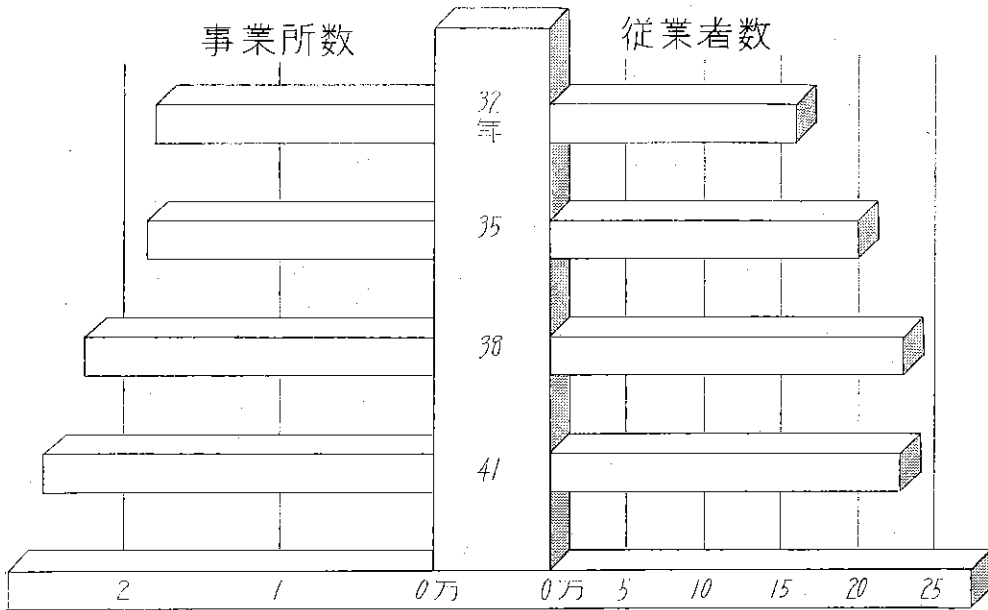
41年事業所調査によると、当区の産業構成は事業所数では卸、小売業 9,909(39.4%)、製造業 5,213 (20.7%)、サービス業 4,440 (17.7%) の順になり、それらで全体の84.1%をも占めている。

また従業者数については製造業 108,341 (47.5%)、卸、小売業52,384 (22.8%)、サービス業28,045 (12.3%) となり、これも全体の83%をも占めている。中でも製造業従業者が約半数をも占めていることは製造業の規模が他産業に比して大きいことがわかる。

79 産業大分類別事業所数，従業者数

産業大分類	昭和 32 年		35		38		41	
	事業所数	従業者数	事業所数	従業者数	事業所数	従業者数	事業所数	従業者数
総 数	17,941	156,438	18,655	201,094	22,416	229,742	25,135	228,555
農 林, 水 産 業	—	—	—	—	3	(30)	5	69
鉱 業	1	2	1	2	1	2	—	—
建 設 業	706	(6,790)	752	(8,727)	984	11,310	1,212	15,113
製 造 業	3,639	83,643	4,063	113,496	4,858	126,479	5,213	108,341
卸, 小 売 業	8,998	35,868	8,884	40,400	9,313	45,914	9,909	52,384
金 融, 保 険 業	201	3,699	246	5,904	264	6,763	300	7,785
不 動 産 業	612	915	1,014	1,663	2,473	3,292	3,618	4,514
運 輸, 通 信 業	211	5,678	217	7,267	339	9,689	426	11,317
電 気, ガ ス, 水 道 業	13	740	16	655	15	1,033	12	987
サ ー ビ ス 業	3,560	19,105	3,462	22,982	4,166	25,232	4,440	28,045

産業大分類別事業所数，従業者数



ここ数年来事業所数，従業者数ともに順調な伸びを見せていたが，前回に比し41年調査で従業者数が 0.5%と僅かであるが減少を見た。

また29年調査と比較すると，事業所数は28.6%，従業者数は31.6%の増加である。

80 産業中分類別事業所数，従業者数

(昭和41年7月1日)

産 業 分 類	事業所数	従業者数	産 業 分 類	事業所数	従業者数	産 業 分 類	事業所数	従業者数
総 数	25,135	228,555	34 機 械 製 造 業	637	13,274	61 民，公営鉄道業	25	484
A・B・C 農林，水産業	5	69	35 電気機械器具製造業	1,085	34,141	62 道路旅客運送業	90	4,249
D 鉱 業	—	—	36 輸送用機械器具製造業	118	4,455	63 道路貨物運送業	174	4,748
10 金 属 鉱 業	—	—	37 計測定器，医療理化学，光学機械，時計製造業	222	6,612	64 水 運 業	3	381
11 石 炭 鉱 業	—	—	38 武 器 製 造 業	—	—	65 航 空 運 輸 業	1	×
12 原油天然ガス鉱業	—	—	39 その他の製造業	562	6,909	66 倉 庫 業	98	1,140
13 非 金 属 鉱 業	—	—	G 卸売業，小売業	9,909	52,384	67 運輸に付帯するサービス業	34	301
E 建 設 業	1,212	15,113	40～41 卸 売 業	1,471	17,792	68 通 信 業	1	×
15 総 合 工 事 業	356	5,815	42 代 理 商 仲 立 業	1	×	K 電 気，ガ 斯，水 道 業	12	987
16 職 別 工 事 業	516	3,130	43 各 種 商 品 小 売 業	1	×	70 電 気 業	8	443
17 設 備 工 事 業	340	6,168	44 織物，衣服身のまわり品小売業	1,134	4,850	71 ガ ス 業	2	×
F 製 造 業	5,213	108,341	45 飲 食 料 品 小 売 業	2,611	9,700	72 水 道 業	2	×
18 食 料 品 製 造 業	215	3,535	46 飲 食 店	2,655	12,308	L サ ー ビ ス 業	4,440	28,045
20 織 維 工 業	46	773	47 自 転 車，荷 車 小 売 業	88	179	80 旅館，貸間，下宿業，その他の宿泊所	340	954
21 衣服，その他の繊維製品製造業	118	1,584	48 家具，建具，什器小売業	629	2,456	81 対個人サービス業	1,623	6,651
22 木材，木製品製造業	115	1,210	49 その他の小売業	1,319	4,681	83 対事業所サービス業	143	1,064
23 家具，装備品製造業	137	1,488	H 金 融，保 險 業	300	7,785	84 自動車修理業，ガレージ業	288	2,513
24 パルプ，紙，紙加工品製造業	133	1,935	50 銀 行 信 託 業	43	2,369	85 その他の修理業	129	610
25 出版，印刷，同関連産業	259	6,524	51 農 林 水 産 金 融 業	—	—	86 映 画 業	31	871
26 化 学 工 業	57	4,752	52 中小商工，庶民，住宅医療金融業	137	1,778	87 娛 楽 業	260	1,432
27 石油製品，石炭製品製造業	4	443	53 補助的金融業，金融付帯業	—	—	88 医 療 保 險 業	702	3,939
28 ゴム製品製造業	26	2,197	54 証券業，商品取引業	14	245	89 法 務	26	82
29 皮革，同製品製造業	21	257	55 保 險 業	77	3,348	90 教 育	162	5,799
30 窯業，土石製品製造業	74	1,351	56 保険媒介代理業，保険サービス業	29	45	91 宗 教	170	389
31 鉄 鋼 業	35	766	I 不 動 産 業	3,618	4,514	92 他に分類されない専門サービス業	447	1,996
32 非鉄金属製造業	91	1,976	59 不 動 産 業	3,618	4,514	93 非営利的団体	89	1,070
33 金属製品製造業	1,258	14,159	J 運 輸，通 信 業	426	11,317	94 その他のサービス業	30	675

81 町丁別, 産業大分類

(昭和 41 年)

町 丁	総 数		農林, 水産業		鉱 業		建 設 業		製 造 業	
	事業所数	従業者数	事業所数	従業者数	事業所数	従業者数	事業所数	従業者数	事業所数	従業者数
総 数	25,135	228,555	5	69	—	—	1,212	15,113	5,213	108,341
品川地区	3,677	51,301	1	x	—	—	157	3,354	895	31,008
北品川 1	246	2,131	—	—	—	—	5	57	22	380
2	392	1,902	—	—	—	—	18	92	38	305
3	125	3,772	—	—	—	—	4	195	25	1,559
4	118	3,581	—	—	—	—	5	323	71	2,845
5	84	2,984	—	—	—	—	1	x	43	2,649
6	9	3,403	—	—	—	—	1	x	4	3,344
東品川 1	123	534	—	—	—	—	14	100	17	155
2	63	359	—	—	—	—	3	27	13	174
3	132	1,791	—	—	—	—	5	131	15	614
4	113	4,938	—	—	—	—	3	390	61	3,204
5	57	3,878	—	—	—	—	1	x	36	2,909
天王洲町	20	639	—	—	—	—	1	x	1	x
天王洲地先埋立地	—	—	—	—	—	—	—	—	—	—
南品川 1	194	1,535	—	—	—	—	8	318	33	(449)
2	212	1,179	—	—	—	—	10	51	47	470
3	186	2,379	—	—	—	—	5	31	53	1,474
4	337	2,927	1	x	—	—	18	469	67	1,559
5	482	4,200	—	—	—	—	19	162	143	2,527
6	132	1,150	—	—	—	—	3	16	22	690
西品川 1	218	2,617	—	—	—	—	11	63	95	2,229
3	161	1,058	—	—	—	—	10	294	20	216
4	85	587	—	—	—	—	6	112	16	274
5	172	1,153	—	—	—	—	5	377	41	445
広 町 1	16	2,594	—	—	—	—	1	x	12	2,537
2	—	—	—	—	—	—	—	—	—	—
大崎地区	4,371	55,515	2	x	—	—	206	3,411	824	24,355
上大崎 長者丸	50	750	—	—	—	—	3	18	5	420
中丸	86	1,048	—	—	—	—	4	425	3	78
上大崎 1	101	379	—	—	—	—	7	36	4	41
2	151	1,734	—	—	—	—	1	x	5	59
3	56	726	—	—	—	—	3	28	13	443
4	35	1,817	—	—	—	—	2	x	7	1,234

別事業所数, 従業者数

7月1日)

卸, 小売業		金融保険業		不動産業		運輸, 通信業		水道, ガス, 電気業		サービス業	
事業所数	従業者数	事業所数	従業者数	事業所数	従業者数	事業所数	従業者数	事業所数	従業者数	事業所数	従業者数
9,909	52,384	300	7,785	3,618	4,514	426	11,317	12	987	4,440	28,045
1,422	7,619	25	454	366	415	117	3,535	2	x	692	4,909
132	605	2	x	9	(25)	12	662	—	—	64	402
218	1,075	3	38	33	(64)	2	x	—	—	80	328
45	757	—	—	8	13	8	389	—	—	35	859
26	188	—	—	2	x	4	(195)	—	—	10	30
30	198	—	—	—	—	5	(89)	—	—	5	48
4	(59)	—	—	—	—	—	—	—	—	—	—
31	78	—	—	26	26	8	30	—	—	27	145
26	89	—	—	7	13	4	30	—	—	10	36
44	356	—	—	16	(18)	11	555	1	x	40	117
20	600	—	—	—	—	14	420	—	—	15	324
5	204	—	—	4	(14)	6	344	—	—	5	407
3	23	—	—	—	—	13	478	—	—	2	x
—	—	—	—	—	—	—	—	—	—	—	—
89	388	5	84	10	(92)	1	x	—	—	48	(277)
98	(473)	1	x	16	18	2	x	1	x	37	142
62	334	3	178	19	(55)	2	x	—	—	42	307
149	517	4	74	32	33	5	(28)	—	—	61	247
192	817	3	52	34	42	7	22	—	—	84	578
37	185	—	—	46	47	—	—	—	—	24	212
42	172	1	x	40	43	3	(16)	—	—	26	94
64	214	1	x	25	(32)	4	101	—	—	37	201
37	112	—	—	10	(21)	1	x	—	—	15	68
67	192	2	x	27	28	5	(24)	—	—	25	87
1	x	—	—	2	x	—	—	—	—	—	—
—	—	—	—	—	—	—	—	—	—	—	—
1,787	12,816	83	4,023	518	860	108	3,308	2	x	841	6,698
3	37	—	—	13	13	—	—	—	—	26	262
22	224	—	—	21	(36)	1	x	—	—	35	285
11	32	—	—	45	55	3	48	—	—	31	167
89	561	12	519	8	(23)	3	306	—	—	33	266
7	55	—	—	12	(53)	2	x	—	—	19	147
6	43	—	—	6	(167)	—	—	—	—	14	373

町 丁	総 数		農 林、水 産 業		鉱 業		建 設 業		製 造 業		
	事業所数	従業者数	事業所数	従業者数	事業所数	従業者数	事業所数	従業者数	事業所数	従業者数	
上大崎	5	142	1,006	—	—	—	—	2	x	1	x
下大崎	1	38	167	—	—	—	—	3	19	4	17
	2	60	291	1	x	—	—	4	29	6	74
五反田	1	709	7,886	—	—	—	—	24	466	59	2,607
	2	290	2,000	—	—	—	—	3	31	18	306
	3	285	4,187	—	—	—	—	9	168	12	405
	4	32	680	—	—	—	—	2	x	14	277
	5	69	1,157	1	x	—	—	2	x	5	(96)
	6	91	1,120	—	—	—	—	9	119	19	563
大崎本町	1	90	973	—	—	—	—	5	85	12	180
	2	205	1,862	—	—	—	—	12	144	61	1,229
	3	164	2,406	—	—	—	—	3	35	41	1,225
西大崎	1	419	3,797	—	—	—	—	37	314	112	1,261
	2	156	1,873	—	—	—	—	7	51	75	1,244
	3	140	1,516	—	—	—	—	8	59	65	1,074
	4	189	1,636	—	—	—	—	7	54	78	1,084
東大崎	1	151	5,443	—	—	—	—	9	141	62	3,876
	2	91	4,201	—	—	—	—	10	183	28	3,171
	3	243	2,010	—	—	—	—	12	455	51	1,060
	4	176	2,188	—	—	—	—	10	204	32	878
	5	152	2,662	—	—	—	—	8	67	32	1,453
大井地区		5,546	51,713	1	x	—	—	250	4,221	953	22,933
東大井	1	267	3,526	—	—	—	—	11	245	71	1,676
	2	342	2,757	—	—	—	—	18	466	107	1,244
	3	187	1,124	—	—	—	—	8	25	24	223
	4	60	600	—	—	—	—	2	x	18	310
	5	521	3,928	—	—	—	—	8	151	23	680
	6	185	1,340	—	—	—	—	11	83	32	725
南大井	1	187	2,074	—	—	—	—	11	94	64	1,033
	2	40	678	—	—	—	—	2	x	17	256
	3	263	3,389	—	—	—	—	13	137	37	1,289
	4	212	2,132	—	—	—	—	7	72	44	1,119
	5	190	3,352	—	—	—	—	11	223	53	2,428
	6	146	5,210	—	—	—	—	11	504	33	3,825
勝 崎	1	17	362	—	—	—	—	—	—	3	77
	2	4	193	—	—	—	—	—	—	—	—
大 井	1	769	6,380	—	—	—	—	18	707	38	611

卸、小売業		金融保険業		不動産業		運輸、通信業		水道、ガス、電気業		サービス業		
事業所数	従業者数	事業所数	従業者数	事業所数	従業者数	事業所数	従業者数	事業所数	従業者数	事業所数	従業者数	
	108	662	1	x	2	x	3	21	—	—	25	241
	11	81	—	—	8	13	1	x	—	—	11	35
	15	66	—	—	13	(45)	3	23	—	—	18	54
	452	2,766	14	339	26	48	12	479	—	—	122	1,181
	168	845	10	496	23	48	8	(50)	2	x	58	224
	160	1,321	19	1,789	17	(100)	1	x	—	—	67	404
	9	343	—	—	1	x	2	x	—	—	4	26
	14	220	7	560	10	31	1	x	—	—	29	186
	34	192	2	x	9	19	2	x	—	—	16	94
	43	475	2	x	8	19	1	x	—	—	19	126
	62	327	—	—	43	47	4	44	—	—	23	71
	78	717	3	(41)	1	x	7	125	—	—	31	263
	142	1,491	4	47	53	104	9	179	—	—	62	401
	29	154	1	x	15	(18)	4	258	—	—	25	148
	32	128	—	—	14	(22)	1	x	—	—	20	233
	46	185	—	—	20	23	5	67	—	—	33	223
	51	561	1	x	3	(10)	10	654	—	—	15	201
	32	329	3	44	5	19	6	395	—	—	7	60
	64	231	2	x	64	84	1	x	—	—	49	171
	52	293	2	x	55	66	1	x	—	—	24	670
	47	477	—	—	23	30	17	449	—	—	25	186
	2,385	13,356	77	1,482	745	933	79	2,067	4	(76)	1,052	6,645
	104	510	1	x	19	(30)	7	250	—	—	54	815
	129	584	1	x	33	(37)	7	150	—	—	47	276
	88	639	2	x	33	47	2	x	—	—	30	163
	9	42	1	x	7	9	2	x	1	x	20	198
	333	1,978	14	290	49	64	3	40	—	—	91	725
	59	248	4	10	49	51	—	—	—	—	30	223
	71	545	2	x	11	(15)	8	173	—	—	20	214
	11	151	—	—	1	x	—	—	—	—	9	266
	101	1,268	—	—	19	(61)	8	310	1	x	84	324
	103	430	1	x	9	(14)	3	228	—	—	45	269
	65	245	2	x	31	(34)	6	338	—	—	22	84
	63	385	6	269	9	(19)	2	x	—	—	22	208
	2	x	—	—	1	x	8	219	—	—	3	(240)
	1	x	—	—	—	—	2	x	—	—	1	x
	504	3,557	22	595	60	150	4	52	—	—	123	708

町 丁	總 数		農 林、水 産 業		鉱 業		建 設 業		製 造 業	
	事業所数	従業者数	事業所数	従業者数	事業所数	従業者数	事業所数	従業者数	事業所数	従業者数
大 井 2	305	1,799	—	—	—	—	8	720	34	277
3	217	860	—	—	—	—	5	(31)	22	132
4	309	1,142	—	—	—	—	14	75	17	165
5	211	951	—	—	—	—	14	214	19	121
6	43	307	—	—	—	—	2	※	10	100
7	108	369	—	—	—	—	9	37	12	114
西 大 井 1	94	4,226	—	—	—	—	4	15	40	3,712
2	182	952	—	—	—	—	10	56	31	408
3	90	224	—	—	—	—	5	19	9	66
4	127	590	1	※	—	—	3	26	12	171
5	236	1,172	—	—	—	—	26	223	71	501
6	234	2,076	—	—	—	—	19	81	112	1,670
荏 原 地 区	11,541	70,026	1	※	—	—	599	4,127	2,541	30,045
小 山 台 1	347	2,378	—	—	—	—	22	108	118	1,619
2	43	221	—	—	—	—	7	32	15	96
小 山 1	74	1,459	—	—	—	—	6	44	51	1,319
2	301	1,545	—	—	—	—	21	109	107	938
3	555	3,744	—	—	—	—	6	22	25	304
4	379	1,964	—	—	—	—	25	180	56	654
5	204	1,061	—	—	—	—	23	114	44	506
6	451	1,782	—	—	—	—	32	138	65	502
7	32	113	—	—	—	—	1	※	2	※
荏 原 1	242	2,287	—	—	—	—	9	79	100	1,354
2	130	2,559	—	—	—	—	7	37	50	1,579
3	266	1,948	—	—	—	—	10	100	29	301
4	270	2,096	—	—	—	—	19	146	97	1,272
5	172	1,384	—	—	—	—	7	50	70	1,052
6	146	1,483	—	—	—	—	11	89	66	1,092
7	100	569	—	—	—	—	3	28	17	318
平 塚 1	265	1,883	—	—	—	—	25	399	77	690
2	220	1,823	—	—	—	—	8	55	54	989
3	109	1,421	—	—	—	—	5	19	58	(742)
旗 の 台 1	88	1,559	—	—	—	—	4	44	18	195
2	187	1,388	—	—	—	—	5	35	35	584
3	132	915	—	—	—	—	6	80	26	262
4	240	929	—	—	—	—	7	41	39	248
5	288	1,538	—	—	—	—	5	37	39	619

卸、小 売 業		金 融 保 険 業		不 動 産 業		運 輸、通 信 業		水 道、ガ ス、電 気 業		サ ー ビ ス 業	
事業所数	従業者数	事業所数	従業者数	事業所数	従業者数	事業所数	従業者数	事業所数	従業者数	事業所数	従業者数
108	403	2	※	97	106	1	※	—	—	55	221
101	413	2	※	37	41	—	—	—	—	50	243
86	403	6	175	119	123	1	※	1	※	65	172
102	379	1	※	20	(48)	—	—	—	—	55	189
7	20	1	※	5	6	—	—	—	—	18	164
26	73	—	—	27	(53)	1	※	—	—	33	92
28	162	—	—	2	※	2	※	1	※	17	197
89	323	1	※	18	(23)	—	—	—	—	33	142
15	44	1	※	26	28	2	※	—	—	32	62
78	266	1	※	3	4	1	※	—	—	28	100
66	204	4	9	16	17	6	27	—	—	47	191
36	72	2	※	44	46	3	(48)	—	—	18	159
4,315	18,593	115	1,826	1,989	2,306	122	2,407	4	(929)	1,855	9,793
102	350	—	—	50	60	5	63	—	—	50	178
9	41	—	—	7	(33)	2	※	—	—	3	19
3	3	—	—	4	(74)	1	※	—	—	9	19
106	320	1	※	30	37	1	※	—	—	35	137
387	2,171	10	207	45	80	4	(434)	1	※	77	526
173	655	8	149	51	59	3	24	—	—	63	243
46	154	2	※	52	63	2	※	—	—	35	186
222	786	4	33	53	66	3	18	—	—	72	239
12	36	—	—	6	6	—	—	—	—	11	42
72	420	—	—	24	28	7	266	—	—	30	140
45	439	1	※	10	13	2	※	—	—	15	165
164	1,168	6	105	13	(31)	1	※	—	—	43	243
77	353	4	100	28	32	3	19	—	—	42	174
39	129	—	—	27	35	4	23	—	—	25	95
25	141	—	—	16	(33)	2	※	—	—	26	128
26	93	2	※	30	30	2	※	—	—	20	75
92	447	—	—	36	46	3	14	—	—	32	287
75	455	1	※	41	61	4	75	1	※	36	177
19	72	2	※	13	18	—	—	1	※	11	86
25	155	2	※	9	(49)	5	193	—	—	25	923
85	330	6	138	18	30	5	234	—	—	33	87
45	172	3	(9)	20	25	2	※	—	—	30	367
74	330	3	67	(76)	76	2	※	—	—	40	158
112	511	1	※	70	77	3	(57)	—	—	58	237

町 丁	総 数		農林,水産業		鉱 業		建 設 業		製 造 業	
	事業所数	従業者数	事業所数	従業者数	事業所数	従業者数	事業所数	従業者数	事業所数	従業者数
旗 の 台 6	105	831	—	—	—	—	1	x	9	147
中 延 1	185	1,014	1	8	—	—	11	77	43	454
2	277	1,215	—	—	—	—	10	51	34	226
3	162	589	—	—	—	—	3	13	16	132
4	204	1,026	—	—	—	—	12	80	45	456
5	363	1,864	—	—	—	—	10	53	37	483
6	201	1,501	—	—	—	—	9	75	52	887
西 中 延 1	217	1,479	—	—	—	—	12	94	69	569
2	198	962	—	—	—	—	14	99	54	392
3	148	457	—	—	—	—	6	20	34	237
東 中 延 1	201	873	—	—	—	—	14	69	41	344
2	182	792	—	—	—	—	5	35	28	179
戸 越 1	382	1,696	—	—	—	—	22	214	69	680
2	229	966	—	—	—	—	6	(57)	31	367
3	160	657	—	—	—	—	9	32	41	306
4	252	986	—	—	—	—	12	59	49	449
5	377	1,728	—	—	—	—	16	65	53	609
6	309	2,170	—	—	—	—	14	116	61	1,182
豊 町 1	181	776	—	—	—	—	15	167	38	263
2	125	759	—	—	—	—	11	77	24	305
3	86	491	—	—	—	—	5	32	33	290
4	196	1,221	—	—	—	—	16	101	46	749
5	64	427	—	—	—	—	6	66	26	256
6	303	1,245	—	—	—	—	26	120	64	523
二 葉 1	332	1,573	—	—	—	—	16	151	48	360
2	261	1,529	—	—	—	—	13	75	69	588
3	245	1,156	—	—	—	—	12	55	63	562
4	355	1,994	—	—	—	—	19	87	106	865

卸,小売業		金融保険業		不動産業		運輸,通信業		水道,ガス,電気業		サービス業	
事業所数	従業者数	事業所数	従業者数	事業所数	従業者数	事業所数	従業者数	事業所数	従業者数	事業所数	従業者数
22	108	9	320	38	47	1	x	—	—	25	182
55	180	6	(35)	40	43	1	x	—	—	28	217
126	572	3	18	44	64	4	49	—	—	56	235
85	301	2	x	27	32	1	x	—	—	28	106
64	233	1	x	38	46	3	(80)	—	—	41	131
191	937	5	(70)	66	76	1	x	—	—	53	245
65	207	1	x	40	43	2	x	—	—	32	284
72	391	3	(157)	24	28	5	153	1	x	31	87
73	296	—	—	29	(33)	1	x	—	—	27	142
25	77	—	—	46	47	—	—	—	—	37	76
71	248	1	x	35	40	4	(56)	—	—	35	116
91	331	3	65	21	24	—	—	—	—	34	158
112	404	3	67	118	123	3	16	—	—	55	192
83	335	1	x	74	83	—	—	—	—	34	124
49	209	2	x	33	34	1	x	—	—	25	61
90	228	1	x	60	61	4	(27)	—	—	36	162
145	595	7	43	79	88	4	22	—	—	73	306
134	599	1	x	50	55	2	x	—	—	47	198
71	210	1	x	23	25	2	x	—	—	31	88
33	91	—	—	27	31	—	—	—	—	30	255
34	98	—	—	—	—	3	3	—	—	11	68
48	182	—	—	62	65	—	—	—	—	24	124
4	35	—	—	6	6	—	—	—	—	22	64
92	266	2	x	78	86	3	(76)	—	—	38	174
156	590	2	x	38	45	1	x	—	—	71	418
86	401	—	—	61	(75)	1	x	—	—	31	390
98	346	1	x	34	34	4	(67)	—	—	33	92
105	392	4	31	70	72	5	380	—	—	46	167

82. 産業大分類別, 従業者規模

(昭和41年)

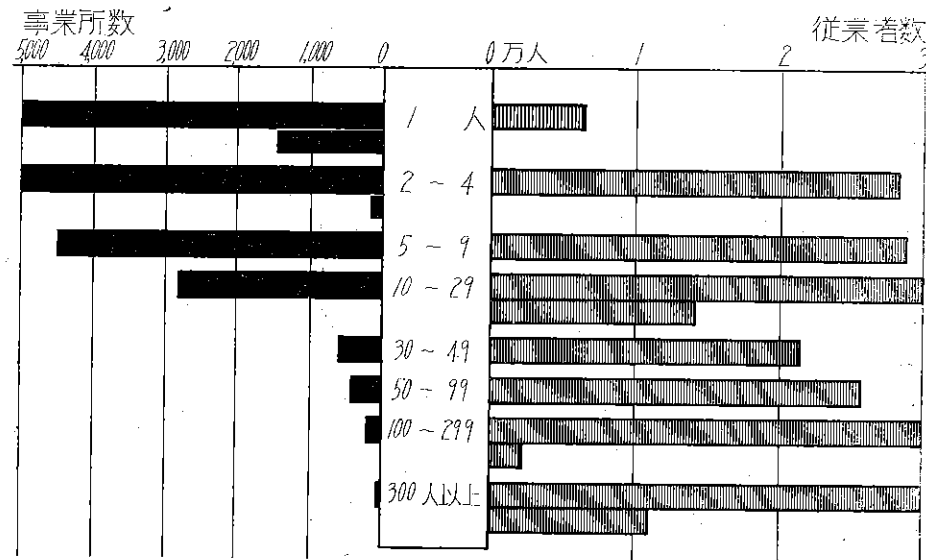
産業分類	総数		従業者規模					
	事業所数	従業者数	1人	2人~4人	5人~9人		10人	
			事業所数 (従業者数)	事業所数	従業者数	事業所数	従業者数	事業所数
総数	25,135	228,555	6,448	10,163	28,232	4,499	28,957	2,802
A・B・C 農林水産業	5	69	—	1	—	2	—	1
D 鉱業	—	—	—	—	—	—	—	—
E 建設業	1,212	15,113	213	404	1,155	274	1,743	236
F 製造業	5,213	108,341	337	1,536	4,545	1,427	9,613	1,269
G 卸, 小売業	9,909	52,384	1,362	5,779	15,765	1,827	11,488	787
H 金融保険業	300	7,785	38	82	213	33	202	60
I 不動産業	3,618	4,514	3,176	404	958	26	150	10
J 運輸通信業	426	11,317	87	68	192	64	431	125
K 電気, ガス, 水道業	12	987	1	5	12	1	—	2
L サービス業	4,440	28,045	1,234	1,884	5,388	845	5,306	312

別事業所数および従業者数

(7月1日)

業	者規模								
	~29人	30人~49人		50人~99人		100人~299人		300人以上	
	従業者数	事業所数	従業者数	事業所数	従業者数	事業所数	従業者数	事業所数	従業者数
	44,135	581	21,692	382	25,822	196	32,353	64	40,916
	—	1	—	—	—	—	—	—	—
	3,759	34	1,244	28	1,938	19	3,350	4	1,711
	20,327	296	11,106	206	13,783	96	15,444	46	33,186
	11,633	73	2,631	54	3,663	25	4,910	2	—
	1,171	45	1,701	35	2,294	3	475	4	1,691
	155	2	—	—	—	—	—	—	—
	2,161	29	1,087	17	1,199	33	5,051	3	1,109
	—	—	—	1	—	—	—	2	—
	4,859	101	3,816	41	2,856	20	3,123	3	1,463

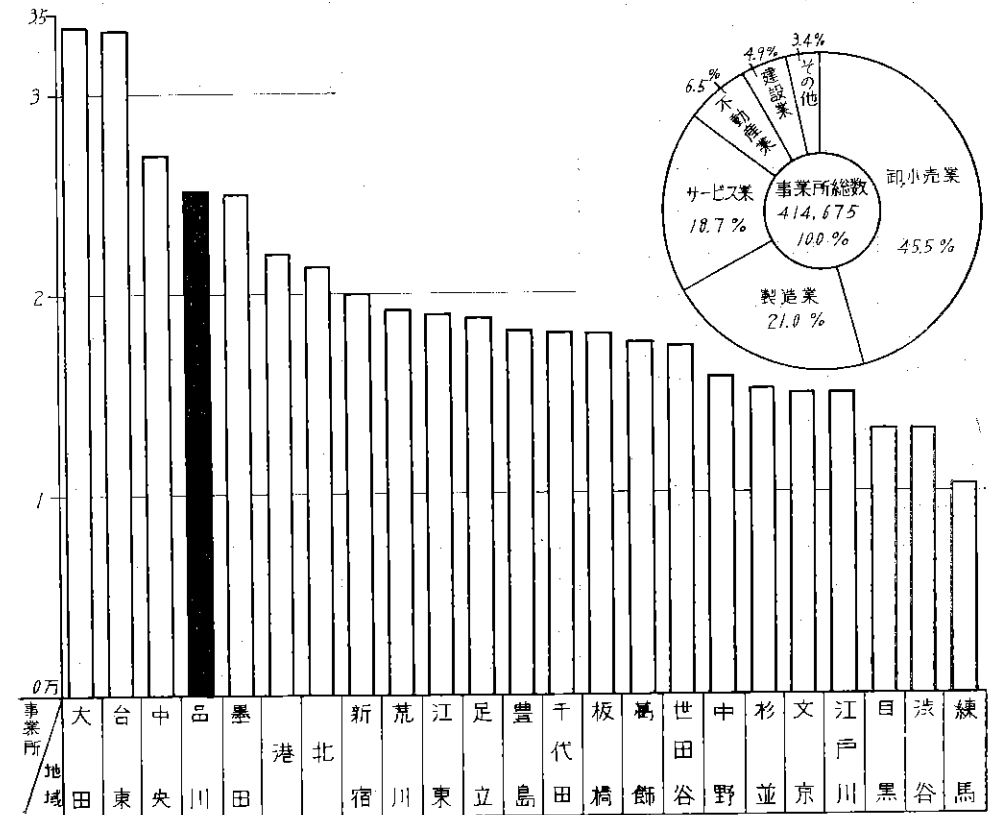
規模別事業所数, 従業者数



産業の規模別構成をみると9人以下の事業所数が84.0%と圧倒的に多く, 逆に従業者数は27.8%と占め, 企業の零細化を端的に表している。

事業所数(23区)

事業所の産業構成比(23区)



83 地域別, 産業大分類別事業

(昭和 41 年)

地 域	総 数		建 設 業		製 造 業		卸, 小 売 業	
	事業所数	従業者数	事業所数	従業者数	事業所数	従業者数	事業所数	従業者数
総 数	514,549	5,309,444	26,209	380,076	102,624	1,836,548	237,592	1,603,419
区 部	452,945	4,787,575	22,091	344,259	95,291	1,633,047	206,262	1,471,935
千代田	18,112	450,045	794	28,863	3,036	106,423	9,034	151,661
中 央	27,089	573,501	867	37,629	3,317	103,251	15,458	268,231
港	21,956	365,032	1,089	31,058	3,082	91,855	10,543	118,818
新 宿	20,785	244,271	1,235	24,037	2,540	49,348	9,915	86,193
文 京	15,043	143,420	839	12,996	3,672	49,916	6,237	40,374
台 東	33,310	276,373	1,133	12,790	8,268	82,778	15,750	127,905
墨 田	25,000	219,282	1,178	11,915	10,965	118,374	8,993	50,651
江 東	18,950	214,749	1,045	14,367	5,258	102,071	7,838	43,757
品 川	25,135	228,555	1,212	15,113	5,213	108,341	9,909	52,384
目 黒	13,274	100,200	506	4,260	2,135	36,929	5,568	26,808
大 田	33,370	341,561	1,863	17,821	8,336	186,133	14,715	69,437
世 田 谷	17,344	128,606	801	8,362	1,430	25,921	9,194	39,967
澁 谷	13,110	158,113	717	24,887	1,146	24,784	6,666	48,544
中 野	15,755	92,507	860	9,000	1,357	19,667	6,872	30,348
杉 並	15,183	100,754	729	7,942	840	20,758	8,380	35,894
豊 島	18,196	160,373	1,123	15,635	2,437	37,508	8,782	60,105
北	21,487	153,817	1,159	14,724	3,768	61,164	8,592	37,109
荒 川	19,277	139,396	1,030	10,339	7,412	71,340	7,243	30,576
板 橋	17,939	185,071	1,089	12,337	4,463	99,716	7,819	34,865
練 馬	10,443	70,223	486	4,234	778	14,209	5,817	22,853
足 立	18,892	156,557	862	9,521	5,953	80,610	8,560	34,317
葛 飾	17,589	143,582	723	7,234	6,105	77,126	7,269	29,765
江 戸 川	14,995	122,212	742	8,327	3,754	61,327	6,642	25,974
所 属 未 定 地	711	19,375	9	868	26	3,498	466	5,399
市 部	45,438	410,678	2,828	26,366	5,801	163,654	23,119	104,106
郡 部	14,441	102,797	1,149	7,942	1,403	39,071	7,453	25,124
島 部	1,725	8,394	141	1,509	129	776	758	2,254

所数および従業者数(東京都)

7 月 1 日)

金融保険業		不動産業		運輸通信業		サービス業		その他	
事業所数	従業者数	事業所数	従業者数	事業所数	従業者数	事業所数	従業者数	事業所数	従業者数
6,546	256,460	32,125	81,614	9,635	312,049	986'80	793,202	838	46,076
5,772	239,699	29,384	75,699	8,967	293,226	84,586	689,394	592	40,316
379	44,751	516	6,457	494	30,627	3,787	70,879	72	10,384
722	64,811	849	10,073	926	27,817	4,880	55,176	70	6,513
284	9,503	919	6,786	802	38,864	5,182	65,782	55	2,366
303	15,286	1,830	6,040	238	10,259	4,703	51,721	21	1,387
133	2,846	723	1,689	259	6,074	3,173	29,333	7	192
376	11,218	2,009	3,046	431	8,105	5,332	29,589	11	942
206	6,377	266	862	362	11,665	3,000	19,069	30	369
155	4,143	727	1,105	1,044	27,495	2,856	19,108	27	2,703
300	7,785	3,618	4,514	426	11,317	4,440	28,045	17	1,056
151	6,225	1,813	2,379	213	6,458	2,877	17,019	11	122
360	8,600	1,880	3,679	602	17,180	5,588	37,024	26	1,687
267	5,866	895	1,556	227	7,447	4,494	37,733	36	1,754
253	7,491	702	5,736	187	9,978	3,418	35,678	21	1,015
177	3,268	2,577	3,855	196	6,533	3,699	19,593	17	243
258	4,776	822	2,194	188	6,179	3,944	21,803	22	1,208
314	8,973	1,556	3,705	184	6,107	3,779	26,500	21	1,840
200	4,468	4,051	4,976	323	10,476	3,374	20,431	20	469
140	3,262	732	955	292	7,758	2,407	13,489	21	1,677
189	3,864	860	1,582	376	10,274	3,118	22,016	25	417
145	3,010	444	1,220	225	6,842	2,537	17,450	11	405
155	3,660	426	715	340	9,916	2,574	17,044	22	774
172	4,737	364	760	243	6,941	2,701	16,584	12	435
122	2,773	795	1,237	322	6,698	2,606	15,383	12	493
11	2,006	10	578	67	2,216	117	2,945	5	1,865
643	14,985	1,993	4,611	470	14,294	10,446	78,522	138	4,140
117	1,648	745	1,288	132	3,885	3,357	22,418	85	1,421
14	128	3	16	66	644	591	2,868	23	199

工業統計調査

概要

工業統計調査は昭和40年12月31日現在で新製品の製造，加工を行ない，これを卸売する事業所についての
 悉皆調査である。この調査は毎年行なわれるものである。

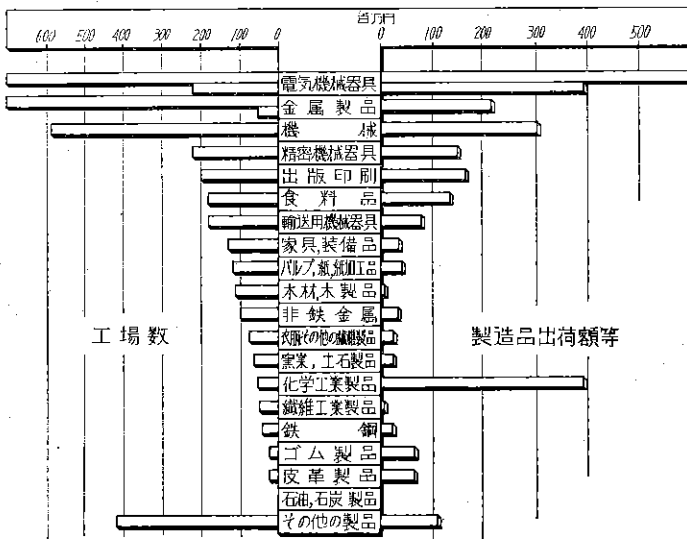
84 規模別，経営組織別工場数，従業者数および製造品出荷額等

(昭和40年12月31日)

規 模	工 場 数						従 業 者 数				製 造 品 出 荷 額 等		
	総 数	株 式	合 資 合 名	有 限	其 他 の 法 人	個 人	総 数	男	女	構 成 比	総 額	従 業 者 1 人 当 り	構 成 比
									%	百万円	万円	%	
総 数	4,512	1,455	70	1,091	3	1,893	92,354	64,405	27,949	100	284,590	305	100
3 人 以 下	1,085	43	7	108	2	925	2,402	1,778	624	2.6	2,126	88	0.8
4 ~ 9 人	1,850	355	24	599	1	871	11,313	7,883	3,430	12.2	14,957	132	5.2
10 ~ 19	797	385	26	303	—	83	11,044	7,821	3,223	12.0	19,756	179	7.0
20 ~ 29	253	190	5	50	—	8	6,060	4,274	1,786	6.6	12,645	209	4.5
30 ~ 49	236	203	4	25	—	4	8,971	6,247	2,724	9.7	21,923	244	7.7
50 ~ 99	169	157	4	6	—	2	11,461	7,472	3,989	12.4	29,655	259	10.5
100 ~ 199	63	63	—	—	—	—	8,651	5,998	2,653	9.4	32,238	373	11.4
200 ~ 299	21	21	—	—	—	—	5,096	3,874	1,222	5.5	25,090	492	8.4
300 ~ 499	19	19	—	—	—	—	7,062	4,481	2,581	7.6	22,078	313	7.8
500 ~ 999	13	13	—	—	—	—	8,301	6,208	2,093	9.0	26,613	321	9.4
1,000 人 以 上	6	6	—	—	—	—	11,993	8,369	3,624	13.0	77,511	646	27.2

- 注) 1. 本表の数字は，後日通商産業省が公表する数字と多少相違を生ずることがある。
 2. 表頭にある「製造品出荷額等」とは，製造品出荷額，加工賃収入額，修理料収入額ならびに製造工程から出たくず，および廃物の出荷額などを一括した総額である。
 3. 百万円未満四捨五入のため出荷額については総額とその内訳は一致しないこともある。

産業中分類別工場数および製造品出荷額等



当区で電気機械器具製造の占める割合はそれぞれ工場数27.0%，従業者数33.0%，出荷額34.8%と大きなウエイトを占めている。また化学工業製品製造業の生産性の高いのも注目される。

前年との比較をみると事業所数41(0.9%)，従業者数6,515(6.6%)，出荷額等13,449(4.5%)とそれぞれ減少している。

しかし従業者1人当りの出荷額が僅かであるが伸びているのが注目されよう。

業種別にみると工場数においては金属製品が124(14.1%)減少したのが目立つ程度でその他の業種では増減ともに少ない。

次に従業者数では電気機械器具2,844(8.5%)，金属製品2,091(10.1%)，機械1,746(12.1%)とそれぞれ減少し，逆に輸送用機械器具622(17.1%)，精密機械377(6.1%)とそれぞれ増加をみたがその差は比較にならない。

また出荷額は機械が9,722百万(24.2%)と著しく減少したのをはじめ，化学工業4,253百万(10.0%)，金属製品3,529(14.1%)と減少し逆に精密機械器具2,159(14.3%)，輸送用機械器具1,683(20.5%)，出版印刷1,114(6.8%)とそれぞれ増加している。

85 産業中分類別，経営組織別工場数，従業者数および製造品出荷額等

(各年12月31日)

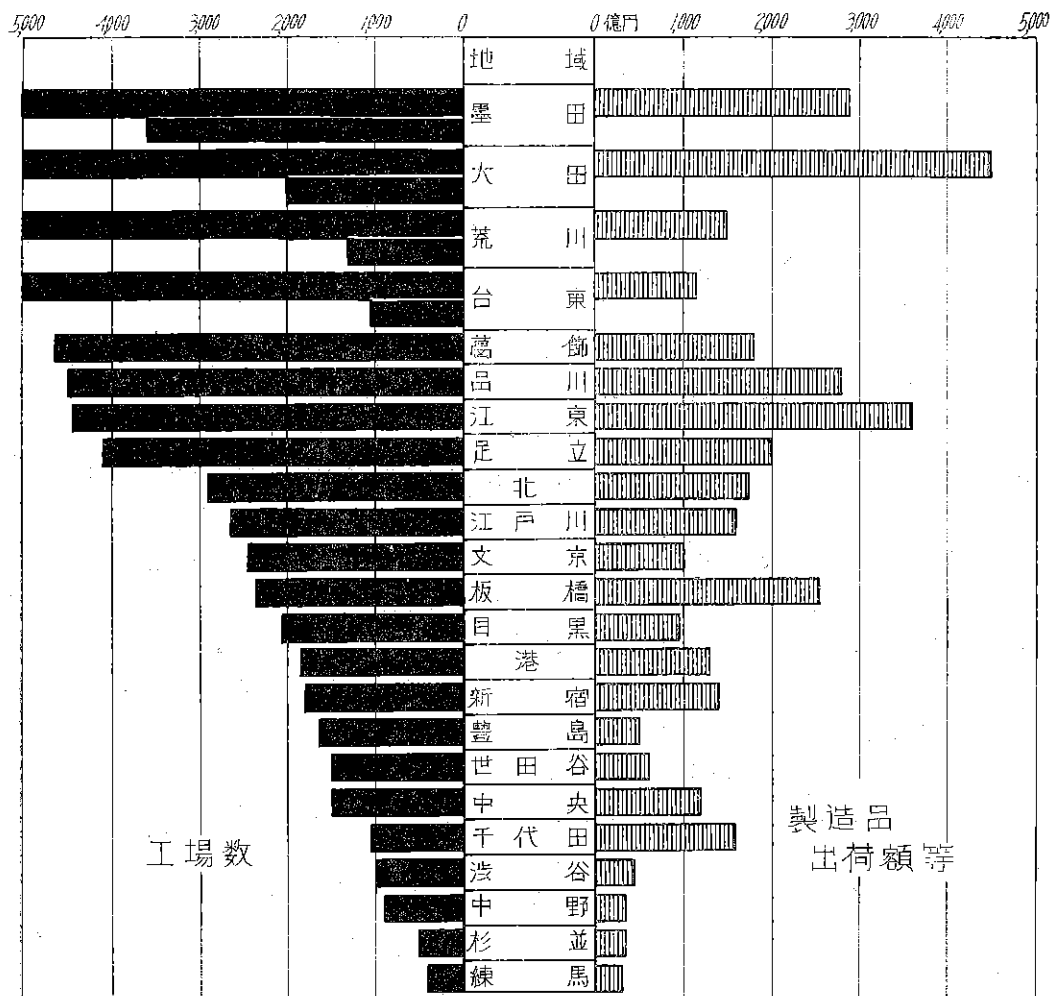
年次および分類	工場数						従業者数			製造品出荷額等			
	総数	株式	合資 合名	有限	その他	個人	総数	男	女	総額	1事業 所当り	従業者 1人当り	構成 比
昭和31年	2,874	1,003	122	413	103	1,233	66,283	48,364	17,919	87,400	3,041	132	%
32	3,431	1,158	116	509	112	1,536	76,348	55,010	21,338	119,067	3,470	156	
33	3,375	1,173	97	555	115	1,435	80,030	57,754	22,276	122,151	3,619	153	
34	3,335	1,201	93	604	122	1,315	90,232	64,580	25,652	150,585	4,515	167	
35	3,404	1,270	89	748	8	1,289	98,816	69,784	29,032	194,134	5,703	197	
36	4,179	1,452	91	935	9	1,692	109,253	76,317	32,936	241,877	5,788	221	
37	3,988	1,399	81	957	4	1,547	103,383	72,476	30,907	244,461	6,130	237	
38	4,795	1,512	79	1,075	9	2,120	103,941	72,828	31,113	257,271	5,365	248	
39	4,553	1,445	69	1,066	2	1,971	98,869	69,072	29,797	298,039	6,546	301	
40	4,512	1,455	70	1,091	3	1,893	92,354	64,405	27,949	284,590	6,249	305	100
食料品	177	52	4	46	1	74	2,364	1,371	993	13,647	7,710	577	4.8
繊維工業製品 衣服, その他の繊維 製品	47	7	—	10	—	30	539	291	248	823	1,751	153	0.3
木材, 木製品	111	18	2	21	—	70	682	572	110	1,088	980	159	0.4
家具, 装備品	130	27	2	26	—	75	1,387	1,118	269	3,399	2,614	245	1.2
パルプ, 紙, 紙加工 品	116	43	1	25	—	47	1,535	908	627	3,826	3,298	249	1.3
出版, 印刷	203	78	2	55	—	68	5,925	4,887	1,038	17,612	8,676	297	6.2
化学工業製品	48	41	1	—	—	6	4,790	2,833	1,957	39,843	82,928	831	14.0
石油, 石炭製品	1	1	—	—	—	—	x	x	x	x	x	x	x
ゴム製品	23	12	—	3	—	8	(2,109)	(1,669)	(440)	(6,382)	(26,590)	(303)	(2.2)
皮革製品	22	3	—	5	—	14	156	101	55	244	1,110	157	0.1
窯業, 土石製品	59	23	1	17	1	17	1,072	716	356	2,510	4,255	234	0.9
鉄鋼	42	21	—	14	—	7	959	831	128	2,560	6,096	267	0.9
非鉄金属	87	31	4	17	—	35	1,958	1,507	451	4,721	5,426	241	1.7
金属製品	754	180	11	214	1	348	9,481	6,866	2,615	21,580	2,820	224	7.6
機械	587	228	20	148	—	191	12,730	10,594	2,136	30,532	5,201	240	10.7
電気機械器具	1,219	412	15	289	—	503	30,497	19,125	11,372	99,119	7,974	319	34.8
輸送用機械器具	175	65	2	42	—	66	3,640	2,689	951	8,229	4,702	226	2.9
精密機械器具	224	70	3	58	—	93	6,203	4,417	1,786	15,050	6,549	237	5.3
その他の製品	415	124	1	89	—	201	5,253	3,455	1,798	11,071	2,666	222	3.9

86 地域別工場数，従業者数および製造品出荷額等（東京都）

（昭和40年12月31日）

地 域	工 場 数	従 業 者 数			製 造 品 出 荷 額 等
		総 数	男	女	
総 数	76,537	1,404,495	996,250	408,245	4,182,712
区 部	70,326	1,220,080	872,317	347,763	3,620,826
千 代 田	1,049	37,580	30,328	7,252	159,944
中 央	1,509	32,300	25,907	6,393	122,061
港	1,833	48,978	37,731	11,247	132,374
新 宿	1,810	42,849	29,153	13,696	140,331
文 京 東	2,467	35,637	25,116	10,521	98,781
台 東	6,044	51,138	34,864	16,274	115,129
墨 田	8,612	99,775	66,579	33,196	288,215
江 東	4,476	94,000	74,467	19,533	357,914
品 川	4,512	92,354	64,405	27,949	284,590
目 黒	2,034	34,357	23,757	10,600	94,653
大 田	7,022	158,033	117,329	40,704	450,133
世 田 谷	1,513	26,623	17,425	9,198	61,405
涉 谷	996	18,755	12,424	6,331	44,486
中 野	876	13,658	8,817	4,841	34,055
杉 並	501	15,730	11,039	4,691	35,702
豊 島	1,630	25,333	16,342	8,991	51,293
北	2,911	53,578	37,722	15,856	176,425
荒 川	6,279	62,336	43,517	18,819	150,388
板 橋	2,348	79,291	57,094	22,197	253,699
練 馬	402	11,224	6,881	4,343	28,718
足 立	4,111	68,214	48,674	19,540	198,521
葛 飾	4,760	66,291	45,393	20,898	181,246
江 戸 川	2,631	52,046	37,353	14,693	160,762
市 部	4,942	148,599	97,476	51,123	451,297
郡 部	1,103	35,083	26,020	9,063	110,052
島 部	166	733	437	296	538

地域別工場数，製造品出荷額等



23区別を見ると当区は工場数で6番目（6.4%），従業者数では4番目（7.6%），出荷額等については4番目（7.9%）にそれぞれ位し，京浜工業地帯の一部を形成している。

87 町丁別工場数, 従業者数

(昭和40年12月31日)

町 丁	工場数	従業者数	町 丁	工場数	従業者数	町 丁	工場数	従業者数	町 丁	工場数	従業者数
総 数	4,512	92,354	上大崎5丁目	1	18	勝 島2丁目	1	19	旗の台2丁目	21	316
			下大崎1丁目	1	10	大 井1丁目	36	385		3	28
品川地区	813	29,525	2	5	62	2	37	327	4	35	274
北品川1丁目	15	180	五反田1丁目	48	1,302	3	21	170	6	17	564
2	23	173	2	10	174	4	14	139	5	4	47
3	16	1,331	3	6	82	5	27	152	中 延1丁目	39	601
4	73	2,570	4	18	19	6	6	53	2	29	190
5	43	2,479	5	—	—	7	7	81	3	16	163
6	5	3,626	6	12	358	西大井1丁目	34	3,703	4	34	372
東品川1丁目	9	85	大崎本町	16	189	2	42	479	5	30	423
2	16	230	1丁目	2	49	1,026	3	5	93	6	46
3	13	427	2	39	668	4	23	214	西中延1丁目	47	429
4	58	3,059	西大崎1丁目	87	1,375	5	68	419	2	43	277
5	31	2,806	2	77	1,315	6	95	1,575	3	23	146
天王洲町	—	—	3	58	1,043	荏原地区	2,115	26,024	東中延1丁目	50	344
天王洲地先	—	—	4	78	721	小山台1丁目	91	1,223	2	15	103
埋立地						2	16	213	戸 越1丁目	63	480
南品川1丁目	33	395	東大崎1丁目	58	2,596	小山1丁目	41	933	2	24	286
2	37	363	2	12	2,685	2	71	739	3	19	191
3	40	1,229	3	42	1,099	3	20	235	4	36	494
4	66	1,499	4	23	340	4	44	571	5	44	544
5	104	2,063	5	26	1,546	5	25	483	6	53	1,067
6	10	489	大井地区	888	17,704	6	44	326	豊 町1丁目	46	383
西品川1丁目	127	2,992	東大井1丁目	55	1,399	7	2	25	2	11	148
3	32	426	2	97	1,018	7	98	1,160	3	26	237
4	12	225	3	26	225	荏原1丁目	42	1,511	4	41	337
5	36	458	4	14	20	2	32	291	5	25	242
広 町1丁目	14	2,420	5	20	354	3	72	981	6	58	475
2	—	—	6	24	721	4	54	918	二 葉1丁目	53	501
大崎地区	696	19,101	南大井1丁目	60	834	5	52	874	2	51	565
上大崎長者丸	3	415	2	13	215	6	20	301	3	47	414
中 丸	3	21	3	32	491	7	78	701	4	104	810
上大崎1丁目	4	37	4	40	1,010	平 塚1丁目	61	1,151			
2	6	22	5	59	1,939	2	59	731			
3	9	442	6	28	1,581	3	15	132			
4	5	1,536	勝 島1丁目	2	88	旗の台1丁目					

輸出品生産工場調査

概 要

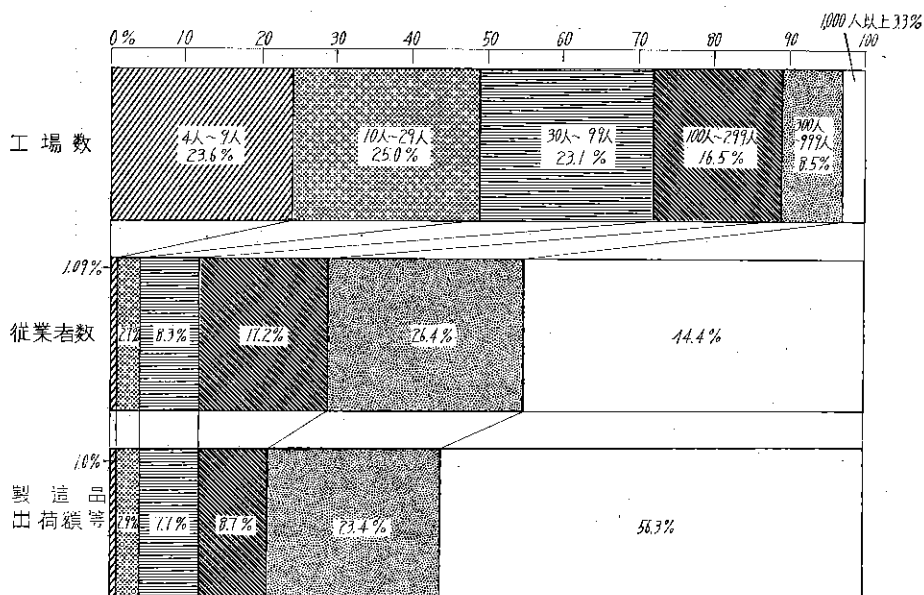
輸出品生産工場調査は昭和40年12月31日現在で従業者数4人以上の輸出品の製造を行なっている事業所についての調査である。この調査は毎年行なわれるものである。

88 規模別工場数，従業者数および輸出品出荷額等

(昭和40年12月31日)

	工 場 数	従 業 者 数	輸 出 品 出 荷 額 等
総 数	212	33,468	4,113,443 万円
4人 ~ 9人	50	326	42,424
10 ~ 29	53	894	119,605
30 ~ 99	49	2,762	318,357
100 ~ 299	35	5,759	359,120
300 ~ 999	18	8,838	963,682
1,000 人 以 上	7	14,889	2,310,255

規模別工場数，従業者数および輸出品出荷額等



小規模の工場が多いのは輸出品生産工場についても例外ではなく、29人以下の工場が48.6%と約半数を占めているにもかかわらず従業者数は3.7%、出荷額では3.9%にすぎない。

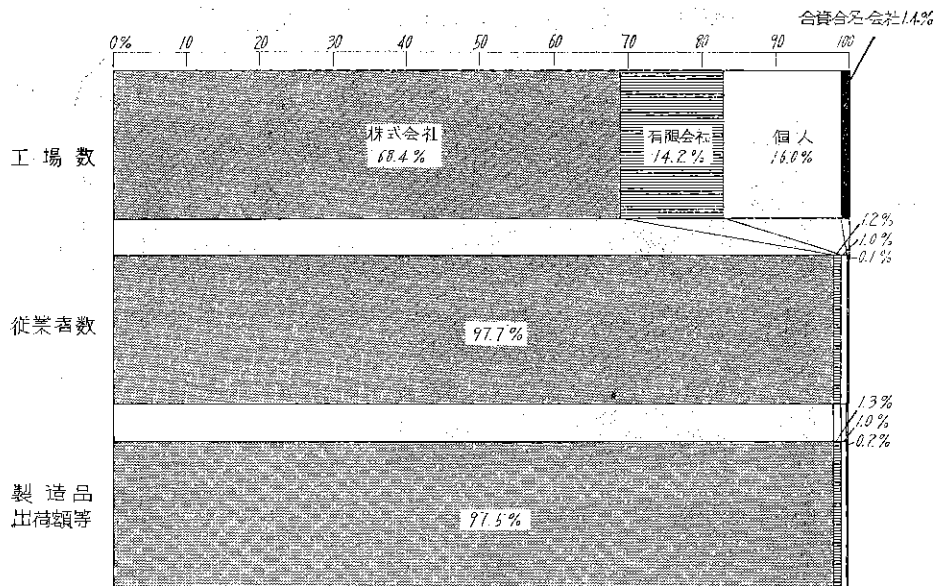
1,000人以上の規模については全く逆のことがいえる。

89 経営組織別工場数，従業者数，および輸出品出荷額等

(昭和40年12月31日)

		工場数	従業者数	輸出品出荷額等
総	数	212	33,468	4,113,443 <small>万円</small>
株	式	145	32,682	4,012,479
合	名	1	×	×
合	資	2	×	×
有	限	30	400	54,179
個	人	34	348	42,500

経営組織別工場数，従業者数および輸出品出荷額等



経営組織別にみると株式会社が多く68.4%を占め，その従業者数，出荷額とも97%と圧倒的に多い。

また，有限会社，個人経営とも相対的に生産性が低い。

90 直接輸出港別，仕向地域別工場数，直接輸出額

(昭和40年12月31日)

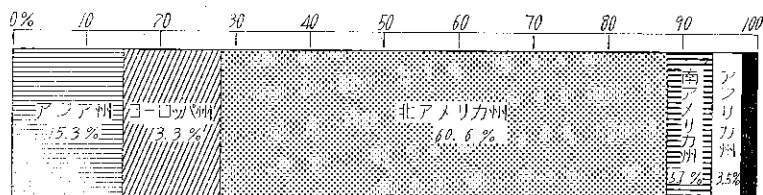
			工 場 数	出 荷 額 等
東 横 そ	京	港	10	111,176 万円
	浜	港	38	2,054,041
	の	他	4	10,321
	計		—	2,175,538
ア	ジ	ア	29	333,502
ヨ	ー	ロ	15	289,002
北	ア	メ	26	1,319,386
南	ア	メ	7	124,096
ア	フ	リ	6	75,504
太		洋	10	34,048
	計		—	2,175,538

91 出荷先別工場数，間接輸出額

(昭和40年12月31日)

	総 数		東 京		そ の 他	
	工場数	出荷額	工場数	出荷額	工場数	出荷額
貿 易 業 者	139	950,204 万円	101	717,901 万円	38	232,303 万円
製 造 業 者	73	245,814	56	179,803	17	66,011
問 屋	35	120,610	32	119,108	3	1,502
そ の 他	13	239,542	9	21,324	4	218,218

仕向地域別直接輸出額

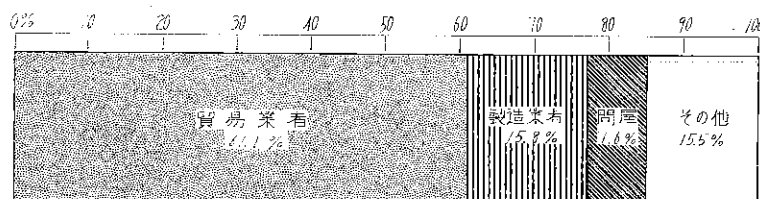


直接輸出額は北アメリカ州が最も多く33,350万円で60.6%を占めている，ついでアジア，ヨーロッパ，南アメリカの順である。

前年と比較してみると全体的に11,469百万円で27.7%と大幅に伸びている。中でもヨーロッパ州が36.4%，北アメリカ州32.7%，大洋州が18.4%増加し南アメリカ州も1.7%と僅かであるが増加している。

次に間接輸出額についてみると貿易業者を通してが最も多く61.1%を占めついで製造業者15.8%，問屋7.6%となっている。規模の小さい工場は大半が間接輸出と見られる。

出荷先別間接輸出額



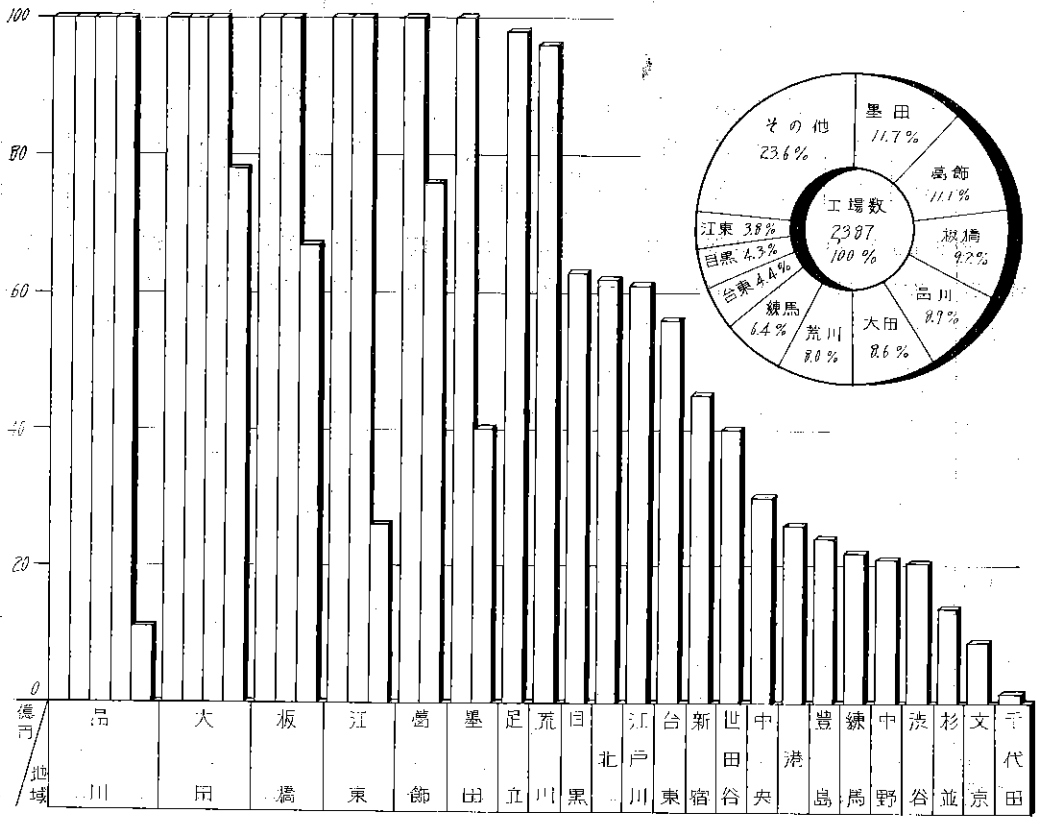
92 地域別工場数，従業者数，総出荷額および輸出品出荷額等（東京都）

（昭和41年12月31日）

（単位 万円）

地 域	工場数	従業者数	総 出 荷 額（国内向含む）			輸 出 品 出 荷 額 等				輸出向 の割合 %
			総 額	出 荷 額	加工賃	総 額	直接輸出額	間接輸出額	輸 出 品 加 工 賃	
総 数	2,544	406,728	177,768,927	174,815,427	2,953,500	27,634,853	8,177,278	18,641,934	815,641	15.5
区 部	2,387	326,634	146,091,654	143,181,934	2,909,720	22,884,183	6,164,868	15,914,873	804,442	15.7
千代田	12	2,501	2,820,230	2,811,373	8,857	16,329	971	15,358	—	0.6
中央	16	4,107	2,787,222	2,783,425	3,797	301,546	34,963	266,072	511	10.8
港	37	14,267	4,868,777	4,841,202	27,575	264,104	59,941	204,093	70	5.4
新宿	45	11,273	8,043,869	8,038,804	5,065	450,495	93,531	356,808	156	5.6
文京	40	5,100	3,679,673	2,960,756	718,917	91,728	25,537	65,229	962	2.5
台東	104	7,363	2,708,288	2,500,378	207,910	560,220	108,335	444,438	7,447	20.7
墨田	279	23,356	11,746,425	11,538,201	208,224	1,401,486	150,465	1,179,695	71,326	11.9
江東	90	29,100	14,835,414	14,728,370	107,044	2,259,612	297,323	1,929,290	32,999	15.2
品川	212	33,468	14,810,713	14,367,961	442,752	4,113,443	2,175,538	1,556,170	381,735	27.8
目黒	103	8,660	4,949,169	4,897,499	51,670	624,751	234,384	374,228	16,139	12.6
大田	205	54,562	21,183,005	20,987,963	195,042	3,782,471	1,198,237	2,560,630	23,604	17.9
世田谷	59	5,475	1,590,457	1,532,283	58,174	404,252	144,229	243,630	16,393	25.4
渋谷	44	3,858	971,971	958,140	13,831	205,302	92,131	108,854	4,317	21.1
中野	31	2,673	1,068,432	1,063,414	5,018	206,467	20,497	184,306	1,664	19.3
杉並	24	5,262	1,921,649	1,915,843	5,806	137,347	41,826	94,096	1,425	7.1
豊島	65	5,899	1,499,535	1,466,072	33,463	243,606	49,156	176,855	17,595	16.2
北	86	14,689	8,662,290	8,638,609	23,681	620,228	194,326	417,310	8,592	7.2
荒川	190	10,760	4,413,718	4,326,647	87,071	961,472	112,236	799,255	49,981	21.8
板橋	220	32,092	12,005,657	11,839,605	166,052	2,671,823	592,883	2,046,040	32,900	22.3
練馬	27	2,887	765,211	761,442	3,769	223,615	78,499	143,821	1,295	29.2
足立	152	20,554	7,986,651	7,601,515	385,136	978,671	284,012	616,782	77,877	12.3
葛飾	265	17,293	7,209,956	7,130,056	79,900	1,758,394	107,594	1,623,199	27,601	24.4
江戸川	81	11,435	5,563,342	5,492,376	70,966	606,821	68,254	508,714	29,853	10.9
市 部	140	70,047	27,186,111	27,145,284	40,827	4,324,755	1,777,861	2,535,695	11,199	15.9
郡 部	17	10,047	4,491,162	4,488,209	2,953	425,915	234,549	191,366	—	9.5
島 部	—	—	—	—	—	—	—	—	—	—

地域別輸出品出荷額等



東京都の輸出品生産工場は 2,544工場ありそのうち区部が 2,387工場 (93.8%) を占めそのうち当区の占める割合は区部の 8.9% (212工場) である。

次に出荷額についてみると東京都の輸出品出荷額等は27,634百万円でそのうち区部が22,884百万円 (82.8%) を占めている。

当区は18.0% (4,113百万円) にあたり東京都の輸出品生産には重要な役割を果たしている。

商業統計調査

概要

商業統計調査は昭和41年7月1日現在、商品を販売する事業所および飲食店についての悉皆調査である。
この調査は2年ごとに行なわれるものである。

93 町 丁 別, 商 品

(昭和41年)

町 丁	総 数	卸 売 業	仲 立 業	小 売 業	百 貨 店	各 種 の 他 商 品	服 地、 服、 寝 具	洋 服	婦 人 子 供 服	く つ、 履 物	身 の ま わ り 品 の 他	各 種 食 料 品	酒、 調 味 料	食 肉	鮮 魚	乾 物
総 数	9,473	1,178	1	8,294	2	—	215	229	119	235	283	—	302	175	166	102
品 川 地 区	1,334	185	—	1,149	—	—	28	29	14	29	33	—	44	26	33	19
北品川 1丁目	128	11	—	117	—	—	1	—	1	4	3	—	3	4	4	2
2	210	18	—	192	—	—	6	5	8	5	9	—	4	3	7	2
3	36	13	—	23	—	—	—	—	—	—	1	—	2	—	1	—
4	25	6	—	19	—	—	—	—	—	—	—	—	3	—	—	1
5	25	3	—	22	—	—	—	1	—	—	—	—	2	—	1	—
6	4	3	—	1	—	—	—	—	—	—	—	—	—	—	—	—
東品川 1丁目	28	3	—	25	—	—	1	—	—	—	—	—	1	1	1	1
2	21	7	—	14	—	—	—	—	—	1	—	—	—	—	—	1
3	39	12	—	27	—	—	—	—	—	—	—	—	1	1	1	—
4	16	8	—	8	—	—	—	—	—	—	—	—	—	—	—	—
5	30	3	—	27	—	—	3	—	1	1	—	—	—	1	1	—
天王洲町 天王洲地 理立地	2	—	—	2	—	—	—	—	—	—	—	—	—	—	—	—
南品川 1丁目	82	8	—	74	—	—	1	1	—	1	5	—	3	1	2	2
2	89	15	—	74	—	—	2	1	1	2	1	—	4	2	3	4
3	59	12	—	47	—	—	3	2	—	1	—	—	4	—	—	—
4	134	15	—	119	—	—	4	6	—	3	2	—	2	2	1	—
5	181	29	—	152	—	—	4	6	1	6	7	—	6	5	6	4
6	30	2	—	28	—	—	1	—	1	—	1	—	1	2	1	—
西品川 1丁目	49	5	—	44	—	—	1	2	—	—	1	—	3	—	—	1
3	57	7	—	50	—	—	—	1	—	3	—	—	—	1	3	—
4	26	1	—	25	—	—	—	3	—	—	2	—	1	1	—	1
5	62	3	—	59	—	—	1	1	1	2	1	—	4	2	1	—
広 町 1丁目	1	1	—	—	—	—	—	—	—	—	—	—	—	—	—	—
2	—	—	—	—	—	—	—	—	—	—	—	—	—	—	—	—
大 崎 地 区	1,656	304	—	1,352	1	—	21	27	11	28	33	—	45	16	18	7
上大崎 長者丸	4	2	—	2	—	—	—	—	—	—	—	—	—	—	—	—
中 丸	18	7	—	11	—	—	—	1	—	1	—	—	—	—	1	—
上大崎 1丁目	8	1	—	7	—	—	—	—	—	—	—	—	1	—	1	—

分 類 別 商 店 数

7 月 1 日)

野菜、 果実	菓 子、 パン	米 穀 類	飲 食 料 の 他 品	飲 食 店	自 転 車	荷 車	家 建 具、 畳	金 物、 荒 物	陶 磁 器、 ガ ラ ス 器	家 庭 機 器 用 具	そ の 他 の 器	医 化 粧 品	農 耕 用 品	燃 料	書 文 房 具	中 古 品	他 に 分 類 さ れ な い 小 売
371	701	205	474	2,706	85	—	125	156	27	214	6	303	4	78	228	63	720
58	125	33	65	295	16	—	15	23	4	27	1	37	—	17	41	8	129
6	15	2	5	42	1	—	1	2	—	1	—	4	—	1	4	1	10
7	12	5	11	56	1	—	4	5	1	3	—	8	—	2	7	—	21
1	5	—	1	4	1	—	—	—	—	1	—	—	—	2	2	—	2
—	4	1	—	6	—	—	—	—	—	—	—	1	—	—	1	—	2
1	2	—	2	5	1	—	—	—	1	1	—	2	—	—	1	—	2
—	—	—	1	—	—	—	—	—	—	—	—	—	—	—	—	—	—
3	6	—	3	5	—	—	—	1	—	—	—	—	—	—	1	—	1
—	4	1	—	3	—	—	—	—	—	1	—	—	—	1	—	—	2
1	2	—	3	13	—	—	—	—	—	—	—	—	—	—	1	1	3
—	1	—	—	5	—	—	—	—	—	1	—	—	—	—	—	—	1
—	1	—	2	14	—	—	—	—	—	1	—	—	—	—	—	—	1
—	—	—	—	1	—	—	—	—	—	—	—	—	—	—	—	—	1
4	6	3	8	11	1	—	3	3	—	—	—	3	—	1	3	3	9
5	4	2	2	18	3	—	—	—	1	1	—	2	—	4	2	—	10
2	7	2	1	10	1	—	—	—	—	2	—	1	—	—	2	1	8
3	15	3	5	39	2	—	1	4	—	4	1	2	—	2	3	—	15
11	14	7	11	23	3	—	3	3	1	1	—	6	—	2	5	—	17
2	2	—	—	6	—	—	—	2	—	2	—	2	—	—	1	—	4
2	6	1	2	13	1	—	2	1	—	1	—	1	—	1	2	—	3
4	10	1	1	11	1	—	—	—	—	3	—	1	—	—	4	—	6
3	4	1	1	2	—	—	—	—	—	1	—	1	—	—	1	—	3
3	5	4	6	8	—	—	1	2	—	3	—	3	—	—	2	1	8
—	—	—	—	—	—	—	—	—	—	—	—	—	—	—	—	—	—
—	—	—	—	—	—	—	—	—	—	—	—	—	—	—	—	—	—
46	76	24	52	670	5	—	14	22	2	27	1	39	—	11	35	7	114
—	1	—	—	—	—	—	—	—	—	—	—	—	—	—	—	—	—
1	1	—	—	1	—	—	—	—	—	—	—	—	—	—	1	1	3
—	3	1	—	—	—	—	—	—	—	—	—	—	—	—	1	—	—

町	丁目	総 数	卸 売 業	仲 立 業	小 売 業	百 貨 店	各 種 商 品	服 地 、 寝 具	洋 服	婦 人 子 供 服	く つ 、 履 物	身 の ま わ り 品 、 織 物 、 衣 服 、 他 の	各 種 食 料 品	酒 、 調 味 料	食 肉	鮮 魚	乾 物
上大崎	2丁目	80	6	—	74	—	—	3	1	1	1	—	—	2	1	—	—
	3	3	1	—	2	—	—	—	—	—	—	—	—	1	—	—	—
	4	6	3	—	3	—	—	—	—	—	—	1	—	—	—	—	—
	5	113	3	—	110	—	—	1	—	2	2	4	—	2	1	2	—
下大崎	1丁目	11	3	—	8	—	—	—	—	—	—	—	—	—	—	—	—
	2	12	3	—	9	—	—	—	1	—	—	—	—	1	—	1	—
五反田	1丁目	413	26	—	387	1	—	4	3	2	8	1	—	5	7	4	2
	2	165	19	—	146	—	—	5	6	3	5	10	—	2	1	1	—
	3	144	2	—	142	—	—	—	1	—	1	3	—	4	—	—	—
	4	8	2	—	6	—	—	—	—	—	—	—	—	1	—	—	—
	5	12	8	—	4	—	—	—	1	—	—	—	—	—	—	—	—
	6	35	16	—	19	—	—	2	—	2	1	—	—	2	1	1	—
大崎本町	1丁目	30	12	—	18	—	—	1	—	—	—	—	—	1	—	—	—
	2	62	25	—	37	—	—	1	3	—	2	—	—	3	—	—	—
	3	76	21	—	55	—	—	—	2	—	1	4	—	3	1	1	—
西大崎	1丁目	128	54	—	74	—	—	1	6	—	1	2	—	4	—	—	1
	2	27	8	—	19	—	—	1	—	—	—	1	—	—	—	—	—
	3	27	3	—	24	—	—	1	—	—	2	—	—	1	—	—	—
	4	47	13	—	34	—	—	—	—	1	—	2	—	1	—	1	1
東大崎	1丁目	50	11	—	39	—	—	—	—	—	—	—	—	3	1	1	—
	2	23	17	—	6	—	—	—	—	—	—	—	—	1	—	—	—
	3	61	6	—	55	—	—	1	2	—	1	3	—	3	—	1	2
	4	48	7	—	41	—	—	—	—	—	1	1	—	3	3	3	1
	5	45	25	—	20	—	—	—	—	—	1	1	—	1	—	—	—
大井地区		2,289	218	—	2,071	1	—	53	51	27	64	64	—	73	42	45	20
東大井	1丁目	100	21	—	79	—	—	—	3	—	—	2	—	2	1	3	—
	2	114	15	—	99	—	—	1	2	—	3	3	—	6	4	4	3
	3	81	6	—	75	—	—	4	—	—	4	4	—	4	2	—	1
	4	7	3	—	4	—	—	—	1	—	—	—	—	—	—	—	—
	5	303	13	—	290	—	—	5	10	3	11	6	—	8	2	4	1
	6	59	6	—	53	—	—	2	3	1	1	2	—	1	—	1	—
南大井	1丁目	62	10	—	52	—	—	1	1	—	—	1	—	1	—	1	2
	2	9	2	—	7	—	—	—	—	—	—	—	—	1	—	—	—
	3	96	14	—	82	—	—	1	—	—	2	1	—	2	2	1	—
	4	92	18	—	74	—	—	1	—	1	1	3	—	4	2	3	—
	5	81	3	—	78	—	—	—	—	—	5	2	—	4	5	3	3

野菜、果実	菓子、パン	米穀類	その飲食物品	飲食店	自転車	荷車	家具、器具、量	金物、荒物	陶磁器	ガラス器	家庭用器具	什他の器	化粧品	農耕用品	燃料	書文房具	中古品	他に分類されない小売
5	4	1	7	26	1	—	—	1	—	2	—	4	—	1	1	3	9	
—	—	—	—	1	—	—	—	—	—	—	—	—	—	—	—	—	—	
—	1	—	—	1	—	—	—	—	—	—	—	—	—	—	—	—	—	
4	7	—	4	63	—	—	1	1	—	1	—	2	—	—	3	—	10	
1	1	—	1	2	—	—	—	—	—	—	—	—	—	—	—	1	2	
—	1	—	—	3	—	—	—	—	—	—	—	—	—	—	—	1	1	
7	9	4	9	281	2	—	1	5	—	3	1	4	—	—	4	1	19	
3	4	1	6	68	—	—	3	3	1	1	—	6	—	—	—	1	2	14
4	5	1	4	107	—	—	2	—	—	1	—	1	—	—	1	—	7	
—	1	1	—	—	—	—	—	—	—	1	—	—	—	—	—	1	1	
—	—	—	—	1	—	—	—	—	—	—	—	—	—	—	—	—	—	
1	1	—	—	4	—	—	—	1	—	1	—	1	—	—	—	1	—	
2	2	1	—	7	—	—	—	—	—	—	—	—	—	—	—	1	3	
1	4	—	1	9	—	—	—	1	—	2	—	1	—	—	2	2	5	
2	3	3	4	14	1	—	—	4	1	3	—	4	—	—	—	2	2	
2	9	4	1	15	1	—	3	2	—	4	—	5	—	—	1	2	1	9
—	1	—	4	7	—	—	1	—	—	—	—	1	—	—	1	—	2	
1	3	—	2	5	—	—	—	—	—	1	—	2	—	—	—	2	4	
3	2	1	—	9	—	—	—	1	—	2	—	1	—	—	1	4	4	
2	2	—	3	18	—	—	1	1	—	1	—	1	—	—	—	2	3	
—	—	—	—	3	—	—	1	—	—	—	—	—	—	—	—	—	1	
3	6	2	1	11	—	—	—	1	—	1	—	4	—	—	3	2	8	
3	4	2	5	8	—	—	—	1	—	2	—	—	—	—	—	3	1	
1	1	2	—	6	—	—	—	—	—	1	—	1	—	—	—	—	5	
94	167	42	106	772	21	—	25	28	6	48	2	73	2	17	49	9	170	
4	13	2	9	22	1	—	2	2	—	1	—	3	—	—	1	2	1	5
7	13	3	3	23	1	—	—	2	—	3	—	3	—	—	—	5	1	9
3	6	—	5	22	—	—	—	2	—	2	—	5	—	—	1	1	9	
2	1	—	—	—	—	—	—	—	—	—	—	—	—	—	—	—	—	
6	12	4	6	165	1	—	2	3	1	8	1	4	—	—	1	7	2	17
3	4	1	1	17	1	—	1	1	—	—	—	3	—	—	—	3	7	
2	5	2	3	23	1	—	2	—	—	—	—	1	—	—	—	—	6	
—	1	—	—	3	—	—	—	—	—	—	—	—	—	—	—	—	1	
2	5	—	5	52	1	—	1	—	—	2	—	2	—	—	—	2	1	
3	5	6	6	17	1	—	—	2	—	1	—	2	—	—	2	4	10	
7	5	3	7	17	—	—	2	1	—	3	—	2	—	—	1	3	5	

町	丁	総 数	卸 売 業	仲 立 業	小 売 業	百 貨 店	各 種 商 品	服 地 、 寝 具	洋 服	婦 人 子 供 服	く つ 、 履 物	身 の ま わ り 品 、 衣 服 の 他	各 種 食 料 品	酒 、 調 味 料	食 肉	鮮 魚	乾 物
南大井	6丁目	70	17	—	53	1	—	—	2	—	1	—	—	1	2	2	—
勝島	1丁目	1	1	—	—	—	—	—	—	—	—	—	—	—	—	—	—
	2	—	—	—	—	—	—	—	—	—	—	—	—	—	—	—	—
大井	1丁目	497	17	—	480	—	—	9	14	8	12	21	—	7	3	4	1
	2	99	4	—	95	—	—	5	4	4	5	2	—	4	2	1	1
	3	96	10	—	86	—	—	6	2	2	4	4	—	4	1	4	1
	4	84	6	—	78	—	—	5	4	4	3	2	—	1	2	—	2
	5	93	4	—	89	—	—	—	—	—	2	2	—	5	4	3	1
	6	15	6	—	9	—	—	—	—	—	—	—	—	—	—	—	—
	7	17	3	—	14	—	—	—	—	—	—	—	—	3	—	—	1
西大井	1丁目	25	6	—	19	—	—	2	1	—	1	1	—	1	—	1	—
	2	93	9	—	84	—	—	3	2	2	4	1	—	4	3	3	—
	3	17	1	—	16	—	—	—	—	—	—	—	—	1	1	3	—
	4	76	5	—	71	—	—	5	1	2	4	3	—	5	4	3	3
	5	65	9	—	56	—	—	2	1	—	1	2	—	3	2	1	—
	6	37	9	—	28	—	—	1	—	—	—	2	—	1	—	—	—
荏区地区		4,194	471	1	3,722	—	—	113	122	67	114	153	—	140	91	70	56
小山台	1丁目	90	13	—	77	—	—	1	3	—	—	3	—	2	3	3	2
	2	8	2	—	6	—	—	—	—	—	—	—	—	1	—	—	—
小山	1丁目	3	2	—	1	—	—	—	—	—	—	—	—	—	—	—	—
	2	94	17	—	77	—	—	3	1	—	2	1	—	3	2	—	2
	3	376	9	—	367	—	—	18	21	11	11	24	—	5	6	5	5
	4	169	23	—	146	—	—	5	4	—	3	3	—	4	4	1	3
	5	46	11	—	35	—	—	1	—	—	—	1	—	3	1	—	—
	6	204	6	—	198	—	—	6	4	3	6	6	—	4	6	5	5
	7	17	2	—	15	—	—	1	1	—	—	—	—	2	1	1	—
荏原	1丁目	73	15	—	58	—	—	—	1	—	1	—	—	2	1	2	2
	2	40	9	—	31	—	—	1	—	—	—	2	—	3	—	—	1
	3	162	10	—	152	—	—	6	7	13	8	14	—	2	2	1	2
	4	80	26	—	54	—	—	—	2	—	1	—	—	5	1	1	—
	5	35	4	—	31	—	—	—	—	—	—	—	—	1	—	1	—
	6	33	8	—	25	—	—	—	1	—	—	—	—	1	—	—	1
	7	22	1	—	21	—	—	—	—	—	—	—	—	1	1	1	—
平塚	1丁目	81	11	—	70	—	—	1	3	1	3	4	—	2	3	1	2
	2	61	9	—	52	—	—	—	1	—	1	2	—	1	2	1	1
	3	13	3	—	10	—	—	—	—	—	—	—	—	1	—	—	—

野菜、 果実	菓子、 パン	米 穀 類	飲 食 料 品 の 他	飲 食 店	自 転 車	荷 車	家 建 具 、 畳	金 物 、 荒 物	陶 磁 器	ガ ラ ス 器	機 械 器 具	其 の 他 の 器	医 薬 品	農 耕 用 品	燃 料	書 文 房 具	中 古 品	他 に 分 類 さ れ な い 小 売
1	7	1	1	23	1	—	—	2	—	1	—	—	4	—	—	—	—	3
—	—	—	—	—	—	—	—	—	—	—	—	—	—	—	—	—	—	—
—	—	—	—	—	—	—	—	—	—	—	—	—	—	—	—	—	—	—
11	15	2	13	286	2	—	3	2	3	7	1	15	—	—	—	4	4	33
4	10	2	7	22	1	—	—	3	—	3	—	5	—	—	—	1	—	9
3	10	3	5	12	1	—	2	2	—	3	—	3	1	1	2	1	—	9
6	5	2	2	17	—	—	2	—	1	4	—	3	—	1	3	—	—	9
6	10	2	6	19	3	—	2	2	—	2	—	2	—	2	—	2	4	12
—	1	—	—	2	1	—	—	—	—	1	—	2	—	—	—	—	—	2
2	4	—	1	1	—	—	—	—	—	1	—	—	—	—	—	1	—	—
1	2	1	2	2	1	—	—	—	—	—	—	—	—	—	—	1	—	2
6	9	1	9	7	1	—	3	1	—	5	—	5	—	1	4	—	—	10
3	1	2	—	1	—	—	1	—	—	—	—	—	1	—	—	—	—	2
7	6	2	8	6	—	—	1	1	1	—	—	5	—	—	—	1	—	3
3	11	3	5	7	1	—	1	1	—	1	—	3	1	1	2	—	—	4
2	6	—	2	6	2	—	—	—	—	—	—	—	—	—	3	1	—	2
173	333	106	251	969	43	—	71	83	15	112	2	154	2	33	103	39	307	
5	11	3	5	12	2	—	1	1	—	5	—	4	—	1	5	—	—	5
1	—	1	—	1	—	—	—	1	—	—	—	—	—	—	—	—	—	1
—	—	—	—	—	—	—	—	—	—	—	—	—	—	—	—	—	—	1
2	16	1	7	18	1	—	—	2	—	1	—	5	—	2	3	—	—	5
12	16	3	11	150	—	—	9	3	1	12	—	7	—	1	8	3	—	25
7	6	4	11	58	1	—	4	2	—	5	—	3	—	—	—	—	—	12
1	1	2	2	11	1	—	2	3	—	1	—	2	—	—	—	—	—	2
7	16	3	18	68	1	—	4	4	1	3	—	8	—	2	2	3	—	13
2	2	1	—	1	—	—	1	1	—	—	—	—	—	—	—	—	—	—
4	7	5	4	14	2	—	—	2	—	1	—	2	—	1	2	—	—	5
1	2	1	1	8	2	—	1	1	—	3	—	1	—	—	1	1	—	1
3	7	3	6	50	—	—	5	3	1	1	—	4	1	—	3	—	—	10
3	5	4	3	12	3	—	—	2	—	—	—	3	—	—	—	—	—	7
3	4	3	3	9	—	—	—	1	—	—	—	1	—	—	—	—	—	4
2	4	2	2	5	—	—	—	—	—	1	—	1	—	—	—	1	1	3
1	5	2	1	3	—	—	—	—	—	1	—	1	—	—	—	2	—	2
4	6	3	2	13	—	—	—	1	1	3	—	3	—	1	2	—	—	11
4	7	2	3	14	1	—	1	2	—	2	—	2	—	—	—	2	—	3
—	3	—	—	4	—	—	—	—	—	—	—	—	—	—	—	2	—	—

町	丁目	総数	卸売業	仲立業	小売業	百貨店	各種商品の他	服、寝具	洋服	婦人子供服	くつ、履物	身のまわり品の織物、衣服その他	各種食料品	酒、調味料	食肉	鮮魚	乾物
旗の台	1丁目	26	8	—	18	—	—	1	1	—	—	—	—	1	—	—	—
	2	95	9	—	86	—	—	3	4	4	2	1	—	2	2	1	1
	3	38	3	—	35	—	—	—	—	—	1	—	—	2	—	—	—
	4	73	5	—	68	—	—	3	6	1	3	3	—	4	1	—	—
	5	109	9	—	100	—	—	3	3	2	3	5	—	4	2	2	1
	6	6	2	—	4	—	—	—	—	—	—	—	—	—	—	—	—
中延	1丁目	54	10	—	44	—	—	2	3	—	2	2	—	2	—	1	—
	2	144	13	—	131	—	—	4	2	1	6	7	—	2	3	3	1
	3	82	2	—	80	—	—	3	3	3	3	6	—	2	2	3	2
	4	62	11	—	51	—	—	1	1	—	1	—	—	3	1	2	1
	5	198	11	—	187	—	—	8	6	4	9	10	—	6	6	4	4
	6	57	16	—	41	—	—	1	1	—	2	—	—	2	—	—	—
西中延	1丁目	68	20	—	48	—	—	—	—	—	—	—	—	3	1	2	1
	2	72	5	—	67	—	—	1	2	1	2	—	—	3	2	1	3
	3	22	6	—	16	—	—	—	—	—	—	—	—	3	—	—	—
東中延	1丁目	68	14	—	54	—	—	2	5	—	3	1	—	4	1	—	—
	2	91	13	—	78	—	—	4	4	5	3	5	—	3	2	1	—
戸越	1丁目	104	12	—	92	—	—	3	4	1	4	3	—	3	5	1	—
	2	79	4	—	75	—	—	3	2	3	1	6	—	5	1	1	1
	3	44	8	—	36	—	—	—	1	—	—	2	—	3	—	1	1
	4	86	6	1	79	—	—	2	3	2	3	2	—	3	3	2	3
	5	144	16	—	128	—	—	6	2	2	4	6	—	3	4	2	—
	6	123	12	—	111	—	—	3	5	5	4	6	—	3	3	2	1
豊町	1丁目	62	2	—	60	—	—	6	2	—	3	4	—	1	3	2	2
	2	47	5	—	42	—	—	—	—	—	—	—	—	3	2	3	—
	3	31	5	—	26	—	—	—	1	—	1	1	—	2	1	1	—
	4	40	7	—	33	—	—	—	—	—	1	—	—	3	—	1	—
	5	34	2	—	32	—	—	—	—	—	1	2	—	2	2	—	—
	6	97	9	—	88	—	—	—	3	1	2	3	—	3	—	1	2
二葉	1丁目	156	9	—	147	—	—	4	6	1	4	10	—	5	3	3	3
	2	80	10	—	70	—	—	3	—	1	2	1	—	4	1	2	1
	3	107	13	—	94	—	—	2	—	1	4	6	—	4	5	4	2
	4	88	13	—	75	—	—	2	3	1	4	1	—	4	2	1	—

野菜、果実	菓子、パン	米穀類	飲食物品の他	飲食店	自転車	荷車	家具、畳	金物、荒物	陶磁器	ガラス器	機械器具	その他の器	化粧品、医薬品	農耕用品	燃料	書文房具	中古品	他に分類されない小売
	1	2	2	1	2	1	—	—	1	—	1	—	1	—	—	1	—	2
	3	6	2	4	27	1	—	1	1	—	2	—	3	1	—	4	1	10
	2	3	1	2	13	—	—	—	1	—	1	—	—	—	—	1	1	7
	2	4	4	8	10	—	—	2	—	—	5	—	3	—	3	1	—	5
	4	5	1	4	30	2	—	6	1	—	1	—	5	—	—	4	—	12
	—	—	—	—	1	—	—	1	—	—	—	—	—	—	—	—	1	1
	3	4	4	3	5	—	—	—	1	—	2	—	4	—	2	1	—	3
	8	13	1	12	39	1	—	—	5	—	2	—	5	—	1	6	1	8
	3	5	2	7	19	1	—	—	1	—	—	—	2	—	—	2	1	10
	1	6	2	1	12	—	—	—	3	—	2	—	2	—	2	4	—	6
	9	17	4	10	51	—	—	3	2	2	3	—	14	—	—	4	1	10
	1	3	—	3	14	1	—	1	—	—	3	—	3	—	—	1	1	4
	4	6	1	4	13	2	—	1	1	—	—	—	1	—	2	—	—	6
	2	6	3	6	11	3	—	1	4	—	3	—	2	—	1	3	—	7
	—	3	2	—	3	—	—	—	1	—	2	—	2	—	—	—	—	—
	1	4	2	6	15	1	—	2	—	—	2	—	—	—	—	2	1	2
	3	4	1	1	20	1	—	3	1	1	3	—	6	—	—	1	—	6
	2	9	3	5	17	3	—	3	2	2	3	—	4	—	1	2	2	10
	4	6	1	6	13	—	—	2	3	2	6	—	3	—	—	3	—	3
	2	3	1	4	4	1	—	1	1	—	—	—	3	—	2	2	1	3
	6	7	2	3	9	2	—	2	2	1	3	—	3	—	2	3	3	8
	8	13	2	13	33	—	—	1	3	1	4	—	8	—	—	3	—	10
	6	12	2	10	21	2	—	4	4	1	2	—	4	—	—	3	2	6
	4	7	1	3	5	1	—	—	1	—	1	—	3	—	2	3	—	6
	4	7	2	6	7	1	—	—	1	—	—	—	2	—	—	1	1	2
	1	3	1	—	9	1	—	1	—	—	—	—	1	—	—	—	—	2
	4	3	2	5	9	—	—	1	—	—	—	—	—	—	1	—	1	2
	2	3	2	3	5	1	—	—	1	—	1	—	2	—	—	—	1	4
	5	14	3	6	24	1	—	3	1	—	5	1	2	—	1	1	—	6
	8	16	3	10	26	1	—	—	4	—	9	1	6	—	2	5	1	16
	3	6	2	7	17	1	—	2	4	—	1	—	3	—	—	1	1	7
	3	11	2	9	17	—	—	2	3	1	2	—	5	—	1	4	—	6
	2	4	2	10	17	—	—	—	1	—	4	—	5	—	2	2	1	7

94 商品分類別，常時従業者規模別商店数，

(単位 万円)

商品分類	総 数			1 ~ 2 人			3 ~ 4 人		
	商店数	常時従業者数	年間販売額	商店数	常時従業者数	年間販売額	商店数	常時従業者数	年間販売額
総 数	9,473	46,683	29,635,838	4,227	7,177	1,424,248	2,714	9,478	2,348,814
卸 売 業	1,178	13,904	19,581,562	225	(384)	(237,382)	250	862	541,852
仲 立 業	1	—	—	1	—	—	—	—	—
小 売 業	8,294	32,778	10,054,270	4,001	6,793	1,186,866	2,464	8,616	1,806,962
百貨店	2	x	x	—	—	—	—	—	—
その他の各種商品	—	—	—	—	—	—	—	—	—
呉服、服地、寝具	215	1,279	508,683	81	150	27,058	65	223	70,054
洋服	229	1,072	2,580,333	116	193	28,619	56	188	38,149
婦人子供服	119	742	244,925	43	77	20,295	29	402	29,178
くつ、履物	235	616	122,809	161	263	33,109	52	168	33,174
その他の織物、衣類	283	1,063	407,733	148	255	43,302	77	260	68,394
身のまわりの各種食料	—	—	—	—	—	—	—	—	—
酒、調味料	302	1,379	727,041	58	105	44,614	145	507	250,650
食肉	175	707	207,238	54	103	29,617	73	258	65,341
鮮魚	166	569	145,205	52	95	20,483	88	296	66,877
乾物	102	338	111,503	49	91	21,684	36	122	30,211
野菜、果実	371	1,333	398,612	153	286	75,535	67	471	146,947
菓子、パン	701	2,018	405,345	475	760	122,098	137	466	99,066
米穀類	205	718	432,684	65	122	93,613	100	344	192,303
その他の食料品	474	1,776	455,045	244	431	67,112	141	474	72,300
飲食店	2,706	11,490	1,155,429	1,122	1,921	189,044	907	3,093	240,643
自 転 車	85	183	28,648	62	93	15,161	18	60	7,990
荷 車	—	—	—	—	—	—	—	—	—
家具、建具、畳	125	632	239,776	68	109	18,962	28	97	18,903
金物、荒物	156	488	122,056	97	152	28,789	38	127	35,017
陶磁器、ガラス器	27	90	21,533	17	31	3,927	6	22	4,571
家庭用機械器具	214	1,209	340,269	75	136	30,224	70	240	68,266
その他の什器	6	33	8,042	4	(33)	(8,042)	—	—	—
医薬品、化粧品	303	1,263	302,453	158	279	68,546	97	323	88,858
農耕用品	4	(13)	(2,872)	3	(13)	(2,872)	—	—	—
燃料	78	246	66,155	46	70	9,704	23	74	13,399
書籍、文房具	228	1,079	22,289	104	167	29,670	50	178	42,808
中古品	63	121	16,120	58	97	12,403	3	9	1,287
他に分類されない小売	720	(2,321)	(779,870)	488	795	150,583	158	524	122,576

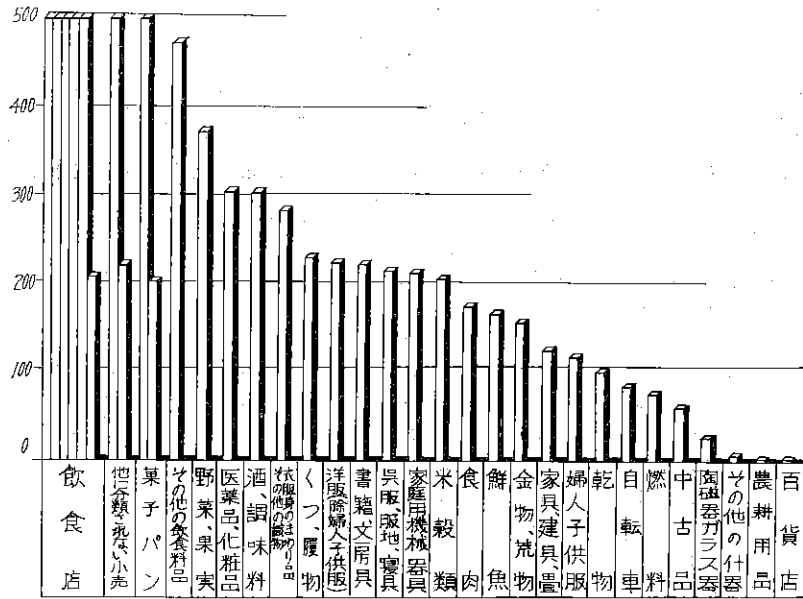
注) 1. 本表の数字は後日通商産業省および東京都で公表するものと多少相違を生ずることがある。
 2. 統計表のうち1または2の商店に関する数字は秘密保持の関係上 x で表示し公表を控えた。なお秘匿した数字は

常時従業者数および年間商品販売額

商品分類	5 ~ 9 人			10 ~ 29 人			30 ~ 49 人			50 人以上		
	商店数	常時従業者数	年間販売額	商店数	常時従業者数	年間販売額	商店数	常時従業者数	年間販売額	商店数	常時従業者数	年間販売額
総 数	1,743	10,413	3,679,607	650	9,756	6,274,754	67	2,332	1,763,309	72	7,527	14,145,106
卸 売 業	343	2,205	1,631,310	281	4,279	4,839,400	34	1,298	1,394,651	45	4,877	10,936,973
仲 立 業	—	—	—	—	—	—	—	—	—	—	—	—
小 売 業	1,400	8,208	2,048,297	369	5,477	1,435,354	33	1,034	368,658	27	2,650	3,208,133
百貨店	—	—	—	—	—	—	—	—	—	2	x	x
その他の各種商品	—	—	—	—	—	—	—	—	—	—	—	—
呉服、服地、寝具	40	241	92,746	25	376	157,738	2	x	x	2	x	x
洋服	42	266	56,523	11	147	48,213	2	x	x	2	x	x
婦人子供服	28	183	49,828	16	281	125,111	3	99	20,513	—	—	—
くつ、履物	17	115	35,916	5	70	20,610	—	—	—	—	—	—
その他の織物、衣類	45	279	137,714	11	173	83,323	1	x	x	1	x	x
身のまわりの各種食料	—	—	—	—	—	—	—	—	—	—	—	—
酒、調味料	89	529	301,542	7	122	69,066	2	x	x	1	x	x
食肉	42	262	81,061	6	84	31,219	—	—	—	—	—	—
鮮魚	23	142	46,057	3	36	11,788	—	—	—	—	—	—
乾物	15	(125)	(59,608)	2	x	x	—	—	—	—	—	—
野菜、果実	142	403	120,360	8	(173)	(55,770)	—	—	—	1	x	x
菓子、パン	65	401	92,701	23	(391)	(91,480)	1	x	x	—	—	—
米穀類	35	207	112,487	5	55	34,281	—	—	—	—	—	—
その他の食料品	64	417	105,478	21	323	148,208	4	131	61,947	—	—	—
飲食店	513	3,168	320,715	139	2,047	230,921	14	386	82,495	11	875	91,611
自 転 車	5	30	5,497	—	—	—	—	—	—	—	—	—
荷 車	—	—	—	—	—	—	—	—	—	—	—	—
家具、建具、畳	16	109	41,335	10	173	52,280	1	x	x	2	x	x
金物、荒物	19	112	52,910	1	x	x	—	—	—	1	x	x
陶磁器、ガラス器	3	(37)	(13,035)	1	x	x	—	—	—	—	—	—
家庭用機械器具	50	325	92,051	16	254	65,884	2	x	x	1	x	x
その他の什器	—	—	—	2	x	x	—	—	—	—	—	—
医薬品、化粧品	33	205	76,187	13	(456)	(68,862)	—	—	—	2	x	x
農耕用品	1	x	x	—	—	—	—	—	—	—	—	—
燃料	5	32	10,277	4	70	32,775	—	—	—	—	—	—
書籍、文房具	43	285	67,774	30	(449)	(83,639)	1	x	x	—	—	—
中古品	1	x	x	1	x	x	—	—	—	—	—	—
他に分類されない小売	64	378	107,925	9	(113)	(34,800)	—	—	—	1	x	x

他の関連項目または比較的商店数の少ない分類項目に合算し () で表示したか、あるいは合算しないで x で表示した。

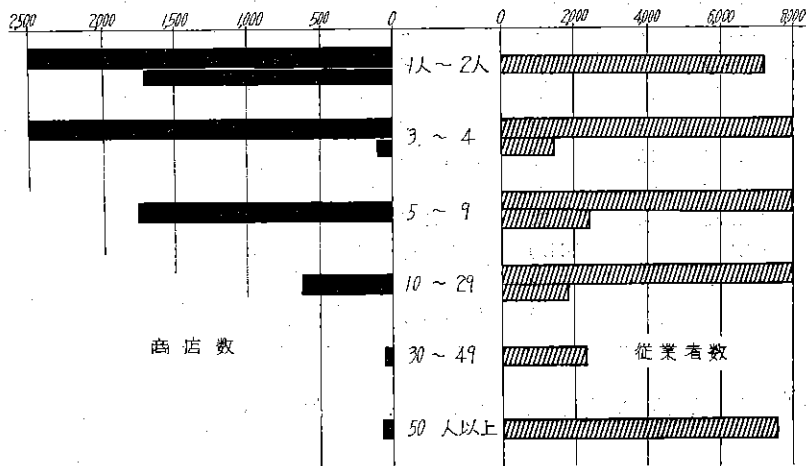
商品分類別商店数



当区の商店数を産業分類別にみると飲食店が最も多く、2,706商店で28.6%を占め、ついで他に分類されない小売業で720商店で7.6%である。これにはスポーツ用具、楽器、たばこ、花、時計店が含まれ、とくにたばこ小売店の数字が大きいと思われる。

また1つの町丁内平均小売商店数は飲食店は約21軒、家庭に直接関係のある飲食料品を扱う小売店は19軒という勘定になる。

従業者規模別商店数、従業者



商店数をみると10人未満が8,684で91.7%とその大半を占めている。中でも従業者1～2人の商店が4,227で44.6%と約半数をも占めている。

従業者数についてみると10人未満が27,068人で58%を占め従業者1～2人の規模が7,177で15.4%となっている。

95 銀行預金額および貸出額

(単位 百万円)

年 度	本,支店数	預 金 額		貸 出 額	
		上 半 期 末	下 半 期 末	上 半 期 末	下 半 期 末
昭和31年度	27	29,996	34,476	13,212	15,465
32	27	35,818	39,952	15,929	17,059
33	27	44,653	49,195	18,773	21,452
34	28	51,982	56,708	23,939	25,916
35	29	61,567	67,856	29,321	32,550
36	30	74,138	78,529	34,401	37,619
37	31	81,624	91,674	39,677	44,284
38	34	100,095	108,942	48,623	55,144
39	35	113,635	121,313	58,549	63,647
40	35	128,697	140,421	67,141	74,285

注) 本,支店の数は各年度の下半期現在である。

96 地域別銀行数と預金額および貸出額 (東京都)

(単位 百万円)

(昭和41年3月31日)

地 域	本,支店数	預金額	貸出額	預貸率	地 域	本,支店数	預金額	貸出額	預貸率
総 数	964	7,725,775	8,459,653	109.5%	世 田 谷	45	95,741	27,601	28.8%
区 部	883	7,521,501	8,382,655	111.4%	澁 谷	27	128,084	69,354	54.1%
千代田	97	2,640,979	4,803,088	181.9%	中 野	19	57,504	17,185	29.9%
中 央	166	2,271,414	2,148,809	94.6%	杉 並	36	94,904	24,462	25.8%
港	50	437,226	328,154	75.1%	豊 島	41	150,184	93,074	62.0%
新 宿	53	246,860	137,308	55.6%	北	21	79,947	35,113	43.9%
文 京	15	87,871	33,680	38.3%	荒 川	14	53,194	30,970	58.2%
台 東	66	323,251	195,901	60.6%	板 橋	24	80,548	38,957	48.4%
墨 田	31	144,247	93,503	64.8%	練 馬	14	38,031	12,164	32.0%
江 東	20	93,155	58,617	62.9%	足 立	18	55,317	23,016	41.6%
品 川	35	140,421	74,285	52.9%	葛 飾	20	67,150	28,410	42.3%
目 黒	19	52,269	18,137	34.7%	江 戸 川	13	41,096	17,044	41.5%
大 田	39	142,108	73,823	51.9%	市 部	68	179,957	69,732	38.7%
					郡 部	13	24,317	7,266	29.9%

97 信用金庫預金額および貸出額

(単位 千円)

(各年度末)

年 度	本、支店数	預金額	貸出額	預貸率
昭和34年度	11	11,820,642	9,428,716	79.8%
35	12	15,299,896	11,515,601	75.3
36	13	20,410,451	15,062,158	73.9
37	14	28,682,756	19,683,364	68.6
38	15	36,323,273	25,284,396	69.6
39	15	41,585,443	27,378,364	65.8
40	17	47,094,256	31,600,141	67.1

98 地域別信用金庫数と預金額および貸出額 (東京都)

(単位 千円)

(昭和41年3月31日)

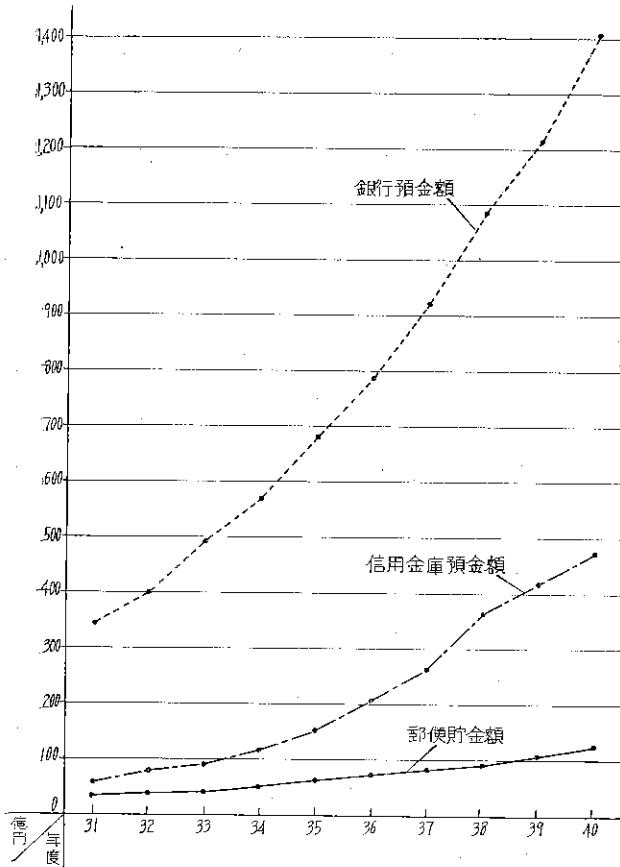
地 域	本、支店数	預金額	貸出額	預貸率	地 域	本、支店数	預金額	貸出額	預貸率
総 数	416	884,752	675,028	76.3%	澁 谷	13	30,803	23,965	77.8%
区 部	371	810,856	622,889	76.8	中 野	13	22,630	15,423	68.1
千代田	13	35,517	33,417	94.1	杉 並	14	13,530	9,262	68.5
中 央	21	38,720	36,572	94.5	豊 島	13	39,587	27,313	69.0
港	17	50,683	43,971	86.8	北	10	38,275	29,695	77.6
新 宿	21	42,786	35,763	83.6	荒 川	10	39,541	31,172	78.8
文 京	7	14,673	11,245	76.7	板 橋	18	40,436	30,212	74.7
台 東	26	59,833	50,243	84.0	練 馬	11	13,874	8,982	64.7
墨 田	17	32,096	24,394	76.0	足 立	18	25,449	18,947	74.5
江 東	12	20,435	16,849	82.5	葛 飾	20	30,834	21,530	69.8
品 川	17	47,094	31,600	67.1	江 戸 川	20	26,036	19,113	73.4
目 黒	11	27,893	18,068	64.8	市 部	32	57,974	42,388	73.1
大 田	22	77,050	54,298	70.5	郡 部	13	15,922	9,751	61.2
世 田 谷	27	43,080	30,853	71.6					

99 郵便貯金状況

(単位 千円)

年 度	預 入 金		払 戻 額		年 度 末 現 在 高	
	口 数	金 額	口 数	金 額	口 数	金 額
昭和31年度	912,917	3,345,736	338,069	2,855,320	...	2,449,088
32	963,043	3,906,789	369,850	3,524,422	...	2,831,455
33	992,776	4,176,399	387,277	3,920,140	...	3,087,714
34	1,083,665	5,193,564	426,565	4,678,209	...	3,603,069
35	1,130,118	6,200,263	460,105	5,717,959	...	4,085,374
36	1,137,047	7,244,098	467,397	6,448,678	...	4,880,794
37	...	8,240,996	...	7,404,680	...	5,745,542
38	...	9,359,793	...	8,237,296	...	6,868,039
39	...	10,826,277	...	9,171,371	...	8,522,945
40	...	12,400,572	...	10,572,126	...	10,351,391

銀行、信用金庫預金額および郵便貯金額



40年度末現在銀行預金額は 140,421百万円 (前年比13.6%増)、信用金庫預金額は47,094百万円 (同11.7%増) また郵便貯金額は12,400百万円 (同12.7%増) である。銀行預金額は郵便貯金額のおよそ11.3倍である。

100 中小企業事業資金融資状況

(単位 千円)

(昭和 41 年度)

月 お よ び 区 分	項 目	当 月 貸 付			償 還	月 末 貸 付 残		貸付余裕額																																																																																																																		
		件 数	金 額	計		件 数	金 額																																																																																																																			
4	運 転 設 備	10	2,700	3,000	3,385	202	36,614	13,386																																																																																																																		
		1	300						5	運 転 設 備	14	3,790	4,390	4,974	204	36,030	13,970	2	600	6	運 転 設 備	17	4,800	5,400	4,842	194	36,588	13,412	2	600	7	運 転 設 備	12	3,180	3,430	3,828	193	36,190	13,810	1	250	8	運 転 設 備	14	3,100	3,700	4,316	191	35,574	14,426	2	600	9	運 転 設 備	16	4,200	5,100	3,550	198	37,124	12,876	3	900	10	運 転 設 備	16	4,650	5,400	5,284	189	37,240	12,760	3	750	11	運 転 設 備	17	4,900	5,300	4,609	190	37,931	12,069	2	400	12	運 転 設 備	37	9,950	10,550	6,053	197	42,428	7,572	2	600	1	運 転 設 備	3	600	1,100	4,915	190	38,613	11,387	2	500	2	運 転 設 備	19	4,530	5,380	3,997	198	39,996	10,004	3	850	3	運 転 設 備	19	4,820
5	運 転 設 備	14	3,790	4,390	4,974	204	36,030	13,970																																																																																																																		
		2	600						6	運 転 設 備	17	4,800	5,400	4,842	194	36,588	13,412	2	600	7	運 転 設 備	12	3,180	3,430	3,828	193	36,190	13,810	1	250	8	運 転 設 備	14	3,100	3,700	4,316	191	35,574	14,426	2	600	9	運 転 設 備	16	4,200	5,100	3,550	198	37,124	12,876	3	900	10	運 転 設 備	16	4,650	5,400	5,284	189	37,240	12,760	3	750	11	運 転 設 備	17	4,900	5,300	4,609	190	37,931	12,069	2	400	12	運 転 設 備	37	9,950	10,550	6,053	197	42,428	7,572	2	600	1	運 転 設 備	3	600	1,100	4,915	190	38,613	11,387	2	500	2	運 転 設 備	19	4,530	5,380	3,997	198	39,996	10,004	3	850	3	運 転 設 備	19	4,820	5,120	3,881	209	41,235	8,765	1	300				
6	運 転 設 備	17	4,800	5,400	4,842	194	36,588	13,412																																																																																																																		
		2	600						7	運 転 設 備	12	3,180	3,430	3,828	193	36,190	13,810	1	250	8	運 転 設 備	14	3,100	3,700	4,316	191	35,574	14,426	2	600	9	運 転 設 備	16	4,200	5,100	3,550	198	37,124	12,876	3	900	10	運 転 設 備	16	4,650	5,400	5,284	189	37,240	12,760	3	750	11	運 転 設 備	17	4,900	5,300	4,609	190	37,931	12,069	2	400	12	運 転 設 備	37	9,950	10,550	6,053	197	42,428	7,572	2	600	1	運 転 設 備	3	600	1,100	4,915	190	38,613	11,387	2	500	2	運 転 設 備	19	4,530	5,380	3,997	198	39,996	10,004	3	850	3	運 転 設 備	19	4,820	5,120	3,881	209	41,235	8,765	1	300															
7	運 転 設 備	12	3,180	3,430	3,828	193	36,190	13,810																																																																																																																		
		1	250						8	運 転 設 備	14	3,100	3,700	4,316	191	35,574	14,426	2	600	9	運 転 設 備	16	4,200	5,100	3,550	198	37,124	12,876	3	900	10	運 転 設 備	16	4,650	5,400	5,284	189	37,240	12,760	3	750	11	運 転 設 備	17	4,900	5,300	4,609	190	37,931	12,069	2	400	12	運 転 設 備	37	9,950	10,550	6,053	197	42,428	7,572	2	600	1	運 転 設 備	3	600	1,100	4,915	190	38,613	11,387	2	500	2	運 転 設 備	19	4,530	5,380	3,997	198	39,996	10,004	3	850	3	運 転 設 備	19	4,820	5,120	3,881	209	41,235	8,765	1	300																										
8	運 転 設 備	14	3,100	3,700	4,316	191	35,574	14,426																																																																																																																		
		2	600						9	運 転 設 備	16	4,200	5,100	3,550	198	37,124	12,876	3	900	10	運 転 設 備	16	4,650	5,400	5,284	189	37,240	12,760	3	750	11	運 転 設 備	17	4,900	5,300	4,609	190	37,931	12,069	2	400	12	運 転 設 備	37	9,950	10,550	6,053	197	42,428	7,572	2	600	1	運 転 設 備	3	600	1,100	4,915	190	38,613	11,387	2	500	2	運 転 設 備	19	4,530	5,380	3,997	198	39,996	10,004	3	850	3	運 転 設 備	19	4,820	5,120	3,881	209	41,235	8,765	1	300																																					
9	運 転 設 備	16	4,200	5,100	3,550	198	37,124	12,876																																																																																																																		
		3	900						10	運 転 設 備	16	4,650	5,400	5,284	189	37,240	12,760	3	750	11	運 転 設 備	17	4,900	5,300	4,609	190	37,931	12,069	2	400	12	運 転 設 備	37	9,950	10,550	6,053	197	42,428	7,572	2	600	1	運 転 設 備	3	600	1,100	4,915	190	38,613	11,387	2	500	2	運 転 設 備	19	4,530	5,380	3,997	198	39,996	10,004	3	850	3	運 転 設 備	19	4,820	5,120	3,881	209	41,235	8,765	1	300																																																
10	運 転 設 備	16	4,650	5,400	5,284	189	37,240	12,760																																																																																																																		
		3	750						11	運 転 設 備	17	4,900	5,300	4,609	190	37,931	12,069	2	400	12	運 転 設 備	37	9,950	10,550	6,053	197	42,428	7,572	2	600	1	運 転 設 備	3	600	1,100	4,915	190	38,613	11,387	2	500	2	運 転 設 備	19	4,530	5,380	3,997	198	39,996	10,004	3	850	3	運 転 設 備	19	4,820	5,120	3,881	209	41,235	8,765	1	300																																																											
11	運 転 設 備	17	4,900	5,300	4,609	190	37,931	12,069																																																																																																																		
		2	400						12	運 転 設 備	37	9,950	10,550	6,053	197	42,428	7,572	2	600	1	運 転 設 備	3	600	1,100	4,915	190	38,613	11,387	2	500	2	運 転 設 備	19	4,530	5,380	3,997	198	39,996	10,004	3	850	3	運 転 設 備	19	4,820	5,120	3,881	209	41,235	8,765	1	300																																																																						
12	運 転 設 備	37	9,950	10,550	6,053	197	42,428	7,572																																																																																																																		
		2	600						1	運 転 設 備	3	600	1,100	4,915	190	38,613	11,387	2	500	2	運 転 設 備	19	4,530	5,380	3,997	198	39,996	10,004	3	850	3	運 転 設 備	19	4,820	5,120	3,881	209	41,235	8,765	1	300																																																																																	
1	運 転 設 備	3	600	1,100	4,915	190	38,613	11,387																																																																																																																		
		2	500						2	運 転 設 備	19	4,530	5,380	3,997	198	39,996	10,004	3	850	3	運 転 設 備	19	4,820	5,120	3,881	209	41,235	8,765	1	300																																																																																												
2	運 転 設 備	19	4,530	5,380	3,997	198	39,996	10,004																																																																																																																		
		3	850						3	運 転 設 備	19	4,820	5,120	3,881	209	41,235	8,765	1	300																																																																																																							
3	運 転 設 備	19	4,820	5,120	3,881	209	41,235	8,765																																																																																																																		
		1	300																																																																																																																							