

8. 交 通 · 通 信

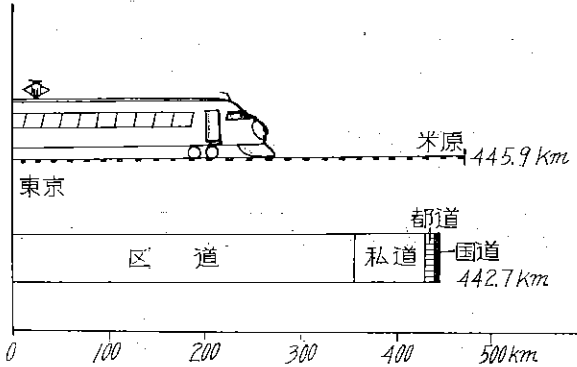
11 11 11 11 11

101 道 路 一 覧

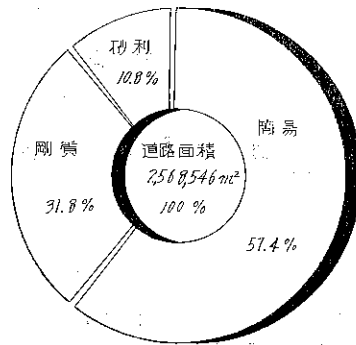
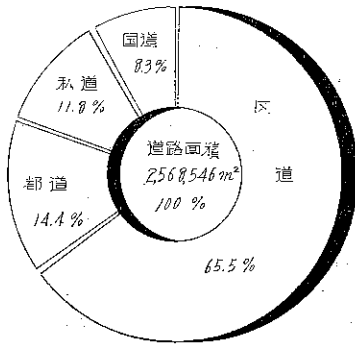
(昭和41年3月31日)

(単位 延長m, 面積m²)

総 数		国 道		都 道		区 道		私 道	
延 長	面 積	延 長	面 積	延 長	面 積	延 長	面 積	延 長	面 積
442,712	2,568,546	8,568	212,132	19,395	369,671	306,746	1,682,560	108,003	304,183



国道、都道、区道、私道あわせて道路の総延長は 442.7km あり東海道新幹線の東京から米原のすこし手前までの距離になる。
道路の65.5%を区道で占めている。
昭和40年4月1日に道路の維持管理が大幅に東京都から区に移管されたためである。



102 道 路 舗 装 状 況

(単位 m²)

年度および区分	総 数	剛 質	簡 易	砂 利
昭和36年度末	2,352,694	584,909	1,302,560	465,225
37	2,391,644	601,268	1,504,697	285,679
38	2,532,034	614,305	1,620,954	296,775
39	2,553,657	744,911	1,520,950	287,796
40	2,568,546	816,946	1,473,543	278,057
国	212,132	212,132	—	—
都	369,671	218,806	116,527	34,338
区	1,682,560	383,342	1,280,569	18,649
私	304,183	2,666	76,447	225,070

103 橋 梁 一 覧

(昭和41年3月31日)

(単位 橋長m, 面積m²)

区 分	総 数			国 道			都 道			区 道		
	橋数	橋 長	橋面積	橋数	橋 長	橋面積	橋数	橋 長	橋面積	橋数	橋 長	橋面積
総 数	94	1,880	23,079	9	223	5,813	12	463	7,704	73	1,194	9,562
鋼 橋	32	908	11,057	4	150	4,166	5	213	2,821	23	545	4,070
コンクリート, 石橋	59	723	7,833	5	73	1,647	6	24	766	48	626	5,420
木 橋	2	23	72	—	—	—	—	—	—	2	23	72
鋼, コンクリート橋	1	226	4,117	—	—	—	1	226	4,117	—	—	—

104 道路掘さく許可件数

(単位 件)

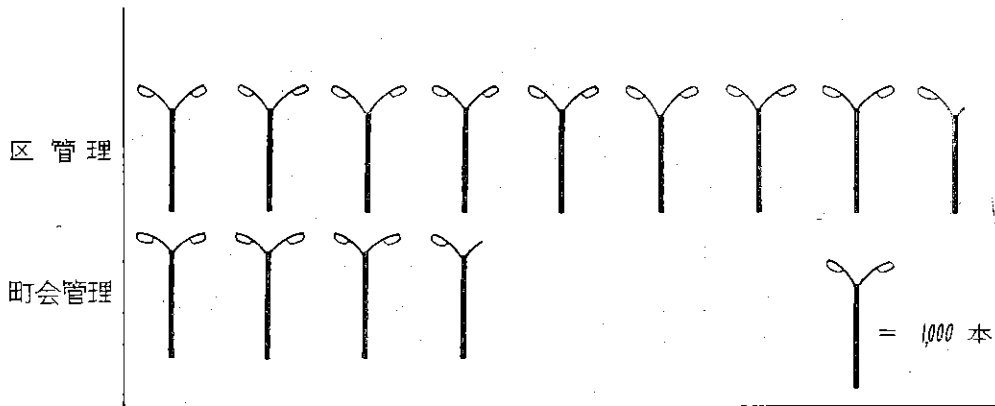
年 度	総 数	ガス会社	電力会社	電信電話	上下水道	その他
昭和36年度	6,591	3,700	524	96	2,145	126
37	6,541	3,528	514	116	2,245	138
38	4,617	2,130	309	117	1,920	141
39	3,869	1,782	434	122	1,322	209
40	4,294	2,031	408	111	1,608	136

105 街 路 灯

(単位 灯)

年 度	総 数	区 管 理	町 会 管 理	摘 要
昭和36年度末	9,822	6,022	3,800	橋梁灯 190灯
37	9,518	5,983	3,535	// 190灯
38	13,673	7,484	6,189	// 175灯
39	12,057	8,383	3,504	// 170灯
40	12,577	8,647	3,930	// 92灯

街 路 灯



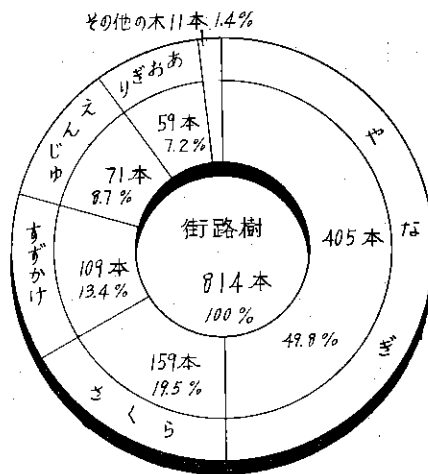
106 街 路 樹

(単位 本)

年 度	総 数	いちよう	さくら	やなぎ	と ち	すずかけ	あかしや	えんじゆ	あおぎり	けやき
昭和36年度末	2,851	1,125	160	904	131	435	—	38	58	—
37	2,846	1,046	167	887	121	455	3	109	58	—
38	2,966	1,110	167	909	121	483	3	111	62	—
39	2,787	1,041	159	845	113	457	3	109	60	—
40	814	7	159	405	—	109	3	71	59	1

注) 都道にある街路樹の管理は昭和40年度から東京都の管理となったため減った。

街 路 樹



107 自 転 車 防 犯 登 録 台 数

(昭和41年3月31日)

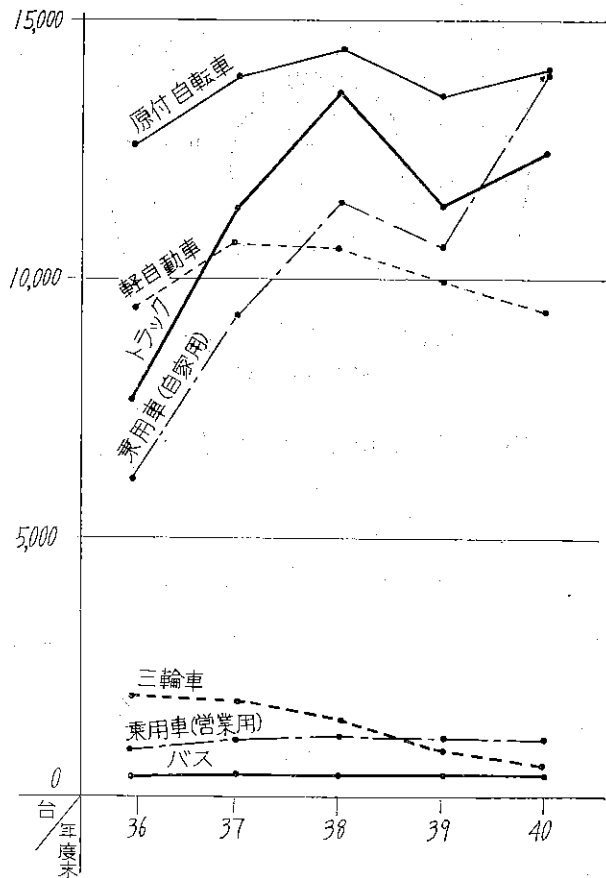
地 域	自転車防犯登録台数	備 考
総 数	83,136	新 規 14,849 旧 登 録 68,287
品川警察署管内	9,131	// 420 // 8,711
大崎 //	12,067	// 1,960 // 10,107
大井 //	16,662	// 2,975 // 13,687
荏原 //	45,276	// 9,494 // 35,782

108 自動車，軽自動車および原動機付自転車数

(単位 台)

年 度	総 数	乗 用 車		トラック	バ ス	三 輪 車	軽自動車	原動機付 自 転 車
		営 業 用	自 家 用					
昭和36年度末	39,016	885	6,171	7,641	379	1,990	9,381	12,569
37	48,647	1,085	9,277	11,354	458	1,928	10,711	13,933
38	53,333	1,187	11,475	13,642	457	1,538	10,594	14,440
39	47,901	1,103	10,611	11,370	447	902	9,928	13,540
40	51,912	1,113	13,955	12,417	472	647	9,301	14,007

自動車，軽自動車および原動機付自転車登録台数



109 区内国鉄、私鉄各駅の乗降車人員

(昭和40年度)

本表の数字は、当区内の分のみである。2線以上に乗降した人員は、それぞれの該当駅に計上されている。

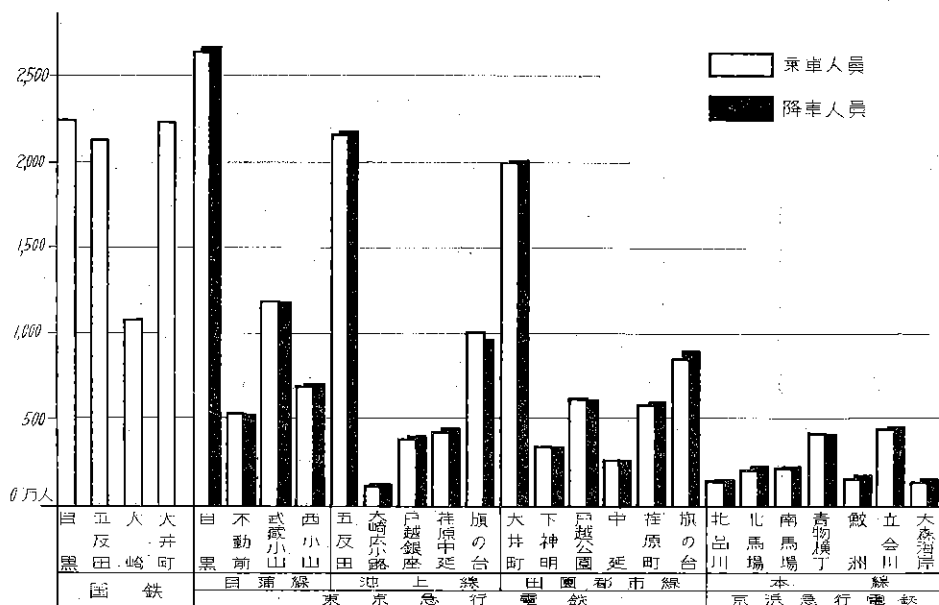
駅	乗 車 人 員			降 車 人 員			一 日 平 均	
	総 数	定 期	定期外	総 数	定 期	定期外	乗車人員	降車人員
総 数	235,133,930	152,487,201	82,646,729	624,386	...
国 鉄	77,076,553	48,295,241	28,781,312	191,367	...
目 黒	22,478,636	13,891,582	8,587,054	61,585	...
五反田	21,333,494	12,483,985	8,849,509	38,447	...
大 崎	10,809,408	8,091,343	2,778,065	29,979	...
大井町	22,395,015	13,828,331	8,566,684	61,356	...
私 鉄	158,057,377	104,191,960	53,865,417	159,500,906	104,191,960	55,308,946	433,019	436,812
目 蒲 線	49,157,814	32,086,170	19,571,644	4,991,717	32,086,170	17,831,006	136,047	136,758
目 黒	25,141,718	17,060,760	8,080,958	25,682,864	17,060,760	8,622,104	68,881	70,364
不動前	5,498,108	3,749,670	1,748,438	5,498,538	3,749,670	1,748,868	15,063	15,064
武蔵小山	11,960,808	6,920,580	5,040,228	11,819,384	6,920,580	4,898,804	32,769	32,381
西 小 山	7,057,180	4,355,160	2,702,020	6,916,390	4,355,160	2,561,230	19,334	18,949
池 上 線	42,254,282	27,796,110	14,458,172	42,231,751	27,796,110	14,435,641	115,763	115,700
五反田	21,577,366	14,763,150	6,814,216	21,801,286	14,763,150	7,038,136	59,116	59,729
大 崎 路	1,171,220	684,330	486,890	1,247,879	684,330	563,549	3,208	3,418
戸越銀座	4,942,872	3,296,850	1,646,022	4,973,640	3,296,850	1,676,790	13,542	13,626
荏原中延	4,339,669	2,686,650	1,653,019	4,478,431	2,686,650	1,791,781	11,889	12,269
旗ノ台	10,223,155	6,365,130	3,858,025	9,730,515	6,365,130	3,365,385	28,008	26,658
田園都市線	48,081,902	32,856,570	15,225,332	48,855,411	32,856,570	15,998,841	131,725	133,682
大井町	20,881,903	14,865,090	6,016,813	21,059,619	14,865,090	6,194,529	57,210	57,697
下 神 明	3,522,141	2,410,290	1,111,851	3,501,911	2,410,290	1,151,621	9,645	9,594
戸越公園	6,376,967	4,234,830	2,142,137	6,346,932	4,234,830	2,112,102	17,471	17,388
中 延	2,759,849	1,735,590	1,024,259	2,761,736	1,735,590	1,026,146	7,561	7,566
荏原町	5,920,693	4,007,310	1,913,383	6,033,807	4,007,310	2,026,497	16,221	16,530
旗ノ台	6,820,349	5,603,460	3,016,889	9,091,406	5,603,460	3,487,946	23,617	24,907
京 浜 急 行 線	18,063,379	11,453,110	6,610,269	18,496,568	1,145,311	704,345	49,484	50,672
北 品 川	1,543,497	1,074,150	469,347	1,575,130	1,074,150	500,980	4,228	4,315
北 馬 場	2,152,959	1,339,650	813,309	2,325,854	1,339,650	986,204	5,898	6,372
南 馬 場	2,286,579	1,528,680	757,899	2,381,159	1,528,680	852,479	6,264	6,523
青物横丁	4,284,651	3,192,660	1,091,991	4,263,074	3,192,660	1,070,414	11,738	11,679
鮫 州	1,761,577	1,017,300	744,277	1,819,424	1,017,300	802,124	4,826	4,984
立 会 川	4,528,175	2,501,130	2,027,045	4,617,805	2,501,130	2,116,675	12,405	12,651
大森海岸	1,505,941	799,540	706,401	1,514,122	799,540	714,582	4,125	4,148

110 区内国鉄、私鉄各駅の一日平均乗降車人員

本表の数字は当区内の分のみである。2線以上に乗降した人員は、それぞれの該当駅に計上されている。

駅	昭和36年度		37		38		39		40	
	乗車人員	降車人員	乗車人員	降車人員	乗車人員	降車人員	乗車人員	降車人員	乗車人員	降車人員
総数	562,458	576,806	621,193	638,798	606,540	619,666	620,024	...	624,386	...
国鉄	187,485	202,339	196,639	213,902	205,116	215,208	209,967	...	191,367	...
目黒	53,631	61,352	56,664	65,457	60,581	63,031	62,048	...	61,585	...
五反田	47,429	52,129	51,128	55,690	54,315	57,531	56,999	...	38,447	...
大崎	27,361	26,175	28,560	27,241	29,542	28,081	29,869	...	29,979	...
大井町	59,064	62,683	60,287	60,514	60,678	66,565	61,014	...	61,356	...
私鉄	374,973	374,467	424,554	424,896	401,424	404,458	410,058	411,536	433,019	436,812
目蒲線	127,898	126,167	133,786	132,631	138,610	138,898	138,841	139,408	136,047	136,758
目黒	66,181	65,355	68,948	68,948	71,890	72,676	71,201	72,346	68,881	70,364
不動前	13,245	13,103	13,934	13,934	14,883	14,914	15,527	15,470	15,063	15,064
武蔵小山	30,761	30,515	31,655	31,655	33,021	32,927	33,176	33,061	32,769	32,381
西小山	17,711	17,195	18,094	18,094	18,816	18,381	18,937	18,531	19,334	18,949
池上線	90,384	91,501	110,903	110,903	96,021	97,245	104,719	104,055	115,763	115,700
五反田	54,863	55,658	57,356	57,356	58,097	58,821	59,227	59,335	59,116	59,729
大崎	2,856	3,077	3,108	3,108	3,067	3,261	3,202	3,394	3,208	3,418
戸越銀座	12,423	12,599	13,019	13,019	13,317	13,447	13,476	13,628	13,542	13,626
荏原中延	11,662	11,376	12,208	12,208	12,087	12,476	11,895	12,308	11,889	12,269
旗ノ台	8,574	8,290	25,211	25,211	9,453	9,240	16,919	15,391	28,008	26,658
田園都市線	108,159	108,614	131,650	131,650	117,120	118,299	117,084	118,346	131,725	133,682
大井町	55,593	56,215	59,188	59,188	60,416	60,911	59,528	60,004	57,210	57,697
下神明	7,359	6,883	7,919	7,919	8,981	9,231	9,475	9,606	9,645	9,594
戸越公園	16,010	16,273	16,717	16,717	17,059	16,963	17,255	17,186	17,471	17,388
中延	7,128	7,112	7,401	7,401	7,669	7,688	7,611	7,639	7,561	7,566
荏原町	15,752	15,475	15,816	15,816	16,485	16,436	16,631	16,839	16,221	16,530
旗ノ台	6,318	6,674	24,610	24,610	6,510	7,070	6,584	7,073	23,617	24,907
京浜急行線	48,533	48,185	49,712	49,712	49,673	50,016	49,414	49,726	49,484	50,672
北品川	3,571	3,702	3,885	3,885	4,066	4,177	4,160	4,210	4,228	4,315
北馬場	5,318	5,736	6,044	6,044	5,636	5,876	5,806	5,944	5,898	6,372
南馬場	6,485	6,490	6,655	6,655	6,594	6,764	6,435	6,576	6,264	6,523
青物横丁	10,790	10,812	11,347	11,347	11,602	11,453	11,628	11,460	11,738	11,679
鮫州	4,080	4,293	4,448	4,448	4,603	4,773	4,756	4,804	4,826	4,984
立会川	13,950	12,785	12,959	12,959	13,011	13,005	12,548	12,626	12,405	12,651
大森海岸	4,340	4,366	4,373	4,373	4,161	3,968	4,226	4,105	4,125	4,148

各駅の乗降車人員



区内国鉄、私鉄の乗降車人員は年々増加している。40年度において国鉄4駅と私鉄22駅の乗車人員は、23,513万人となり1日平均約624,000人になる。近郊住宅地につながる田園都市線の大井町、池上線の五反田は年々に増加している。

私鉄の乗降車人員の多いのは国鉄との連絡駅である。目黒、五反田、大井町である。

111 郵便局施設状況

(昭和41年3月31日)

局	総数	普通局	特 定 局			郵便 ポスト数	切手、印紙 売捌所	自転車	自動車 スクーター	その他
			総数	集配局	無集配局					
総数	31	2	29	—	29	197	154	228	49	2
品川局	13	1	12	—	12	80	58	120	18	—
大崎局	18	1	17	—	17	117	96	108	31	分室 2

112 郵 便 物

(1) 引 受

年 度	局	總 数	普通通常	通常書留	速 達		
					普 通	書 留	
36	品 川 局	總 数	51,077,239	41,681,722	443,736	1,324,045	134,142
		大 崎 局	18,444,134	15,235,814	133,374	544,770	25,248
37	品 川 局	總 数	49,126,987	39,583,490	245,685	1,645,403	67,443
		大 崎 局	18,219,778	14,850,025	143,410	535,455	26,307
38	品 川 局	總 数	55,563,906	45,834,510	389,496	1,174,570	57,366
		大 崎 局	19,064,398	15,307,005	135,091	714,305	23,421
39	品 川 局	總 数	61,496,018	39,646,398	447,507	1,889,627	69,623
		大 崎 局	24,619,338	20,096,633	169,559	751,922	21,440
40	品 川 局	總 数	27,642,032	22,514,118	107,512	1,408,900	25,086
		大 崎 局	33,489,802	25,792,704	270,480	1,662,528	33,600

(2) 配 達

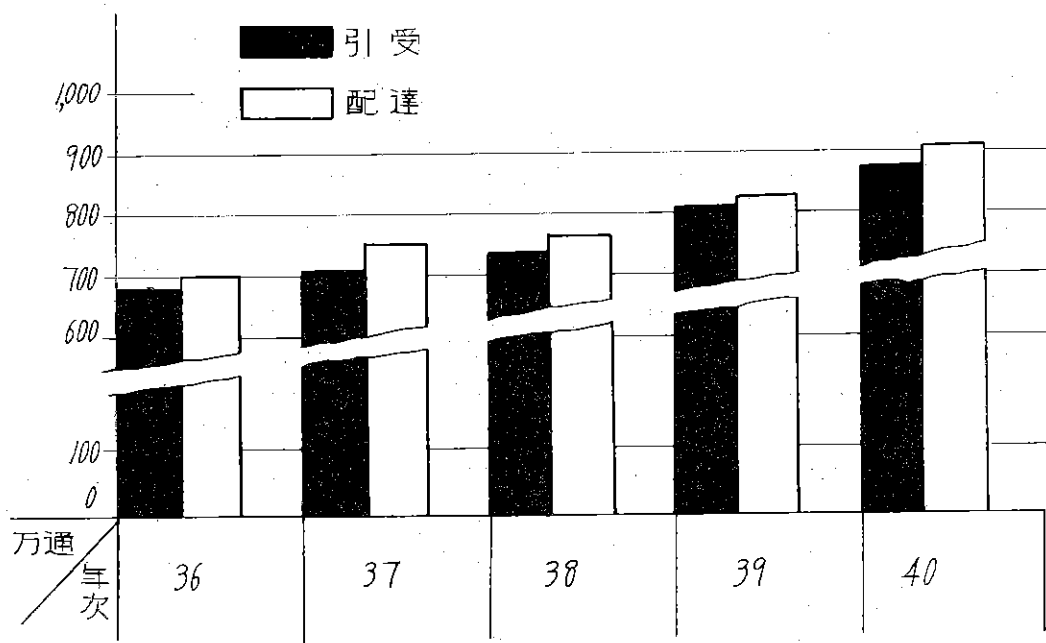
年 度	局	總 数	普通通常	通常書留	速 達		
					普 通	書 留	
36	品 川 局	總 数	55,265,625	44,664,411	729,026	1,735,575	194,675
		大 崎 局	20,703,183	16,680,956	265,108	694,595	74,225
37	品 川 局	總 数	57,331,981	46,245,865	847,551	1,484,548	166,559
		大 崎 局	19,375,730	15,344,235	298,165	633,276	65,997
38	品 川 局	總 数	63,302,295	51,641,660	879,524	1,902,150	182,071
		大 崎 局	20,781,327	16,390,325	319,979	692,905	77,316
39	品 川 局	總 数	70,414,085	55,100,400	1,092,350	1,999,862	206,984
		大 崎 局	26,132,479	21,142,260	470,075	802,662	87,660
40	品 川 局	總 数	69,180,164	56,506,330	992,138	1,756,402	197,953
		大 崎 局	28,502,933	23,354,890	452,186	981,850	86,401

取 扱 状 況

小		包		外 国 郵 便		年 賀 郵 便
普 通	速 達	書 留	書 留 速 達	通 常	小 包	
283,214	35,971	151,396	28,858	285,834	4,426	6,703,895
57,942	13,341	38,246	8,558	81,760	2,008	2,303,073
225,272	22,630	113,150	20,300	204,074	2,418	4,400,822
121,319	33,892	67,714	23,639	304,772	5,980	7,027,700
67,734	14,501	32,066	10,887	87,386	2,938	2,449,069
53,585	19,391	35,648	12,752	217,386	3,042	4,578,631
260,035	49,280	52,676	11,738	337,985	7,112	7,389,138
155,645	17,160	33,331	7,568	93,800	3,462	2,573,610
104,390	32,120	19,345	4,170	244,185	3,650	4,815,528
841,539	76,178	44,105	24,237	407,160	8,371	8,041,273
668,614	29,309	30,597	11,346	102,856	4,913	2,732,149
172,925	46,869	13,508	12,891	304,304	3,458	5,309,124
622,325	58,464	37,045	30,207	275,430	8,364	8,285,171
516,821	32,592	17,893	16,431	118,182	4,332	2,880,165
105,504	25,872	19,152	13,776	157,248	4,032	5,404,906

小		包		外 国 郵 便		年 賀 郵 便
普 通	速 達	書 留	書 留 速 達	通 常	小 包	
349,946	49,950	57,567	15,618	495,081	5,972	6,967,804
105,396	16,735	24,862	6,493	176,113	1,916	2,656,784
244,550	33,215	32,705	9,125	318,968	4,056	4,311,020
388,718	40,178	95,427	18,138	450,554	5,304	7,589,139
138,984	15,575	30,827	7,441	111,748	832	2,728,650
249,734	24,603	64,600	10,697	338,806	4,472	4,860,489
333,665	73,810	79,966	23,339	492,251	7,658	7,686,201
142,040	19,060	31,421	7,644	143,676	2,548	2,954,413
191,625	54,750	48,545	15,695	348,575	5,110	4,731,788
3,000,209	66,104	112,873	23,101	570,102	6,100	8,236,000
176,076	21,265	43,035	8,528	174,460	3,058	3,203,400
2,824,133	44,839	69,838	14,573	395,642	3,042	5,032,600
473,226	66,076	72,781	21,654	489,305	5,040	8,550,259
212,154	22,732	37,165	8,214	192,953	1,680	3,152,708
261,072	43,344	35,616	13,440	296,352	3,360	5,437,551

年賀郵便取扱状況



年賀郵便の数はここ数年大巾に増加している。区民から差出される数は約 828万枚で区民 1 人当り 20枚、また受取る年賀状は 855万枚で区民 1 人 21枚になっている。

113 町丁別電話施設状況

(昭和41年12月31日)

番号	町丁	電話施設数	世帯数	普及率	番号	町丁	電話施設数	世帯数	普及率	番号	町丁	電話施設数	世帯数	普及率
				%					%					%
総数		65,155	153,361	43	14	南品川1丁目	365	914	40	28	上大崎1丁目	474	682	70
品川地区		9,472	24,177	39	15	2	286	1,052	27	29	2	473	548	86
1	北品川1丁目	448	1,628	28	16	3	278	895	31	30	3	334	498	67
2	2	587	1,623	28	17	4	524	1,598	33	31	4	264	632	42
3	3	911	1,266	72	18	5	876	2,783	31	32	5	193	133	145
4	4	534	978	55	19	6	386	1,304	30	33	下大崎1丁目	47	79	59
5	5	54	8	675	20	西品川1丁目	665	2,718	24	34	2	296	653	45
6	6	292	260	112	21	3	539	1,530	35	35	東五反田1丁目	889	955	93
7	東品川1丁目	123	514	24	22	4	278	708	39	36	2	627	660	95
8	2	140	683	20	23	5	393	1,149	34	37	3	556	938	59
9	3	256	644	40	24	広町1丁目	80	165	48	38	5	865	1,004	86
10	4	348	897	39	25	2	38	137	28	39	西五反田1丁目	569	604	94
11	5	201	462	44	大崎地区	12,649	22,140	57	40	2	788	1,510	52	
12	天王洲町	77	101	76	26	上大崎長者丸	372	571	65	41	3	546	2,803	19
13	天王洲地先埋立地	293	160	183	27	中丸	339	428	79	42	大崎本町2丁目	206	615	33

番号	町 丁	電話 施設数	世帯数	普及 率	番号	町 丁	電話 施設数	世帯数	普及 率	番号	町 丁	電話 施設数	世帯数	普及 率
43	大崎本町 3丁目	209	436	47%	73	大井7丁目	556	1,209	45%	102	旗の台4丁目	471	1,592	29%
44	西大崎1丁目	1,064	2,262	44	74	西大井1丁目	459	1,125	40	103	5	717	1,765	40
45	2	436	1,043	41	75	2	666	1,486	44	104	6	687	1,059	64
46	3	346	832	41	76	3	386	920	41	105	中延1丁目	400	1,130	35
47	4	639	1,917	33	77	4	601	1,332	45	106	2	590	1,246	47
48	東大崎1丁目	454	824	55	78	5	687	1,664	41	107	3	479	930	51
49	2	207	125	165	79	6	404	1,409	28	108	4	660	1,653	40
50	3	658	1,995	32	荏原地区 27,370 71,230 38					109	5	639	1,442	44
51	4	463	1,206	38	80	小山台1丁目	779	2,365	32	110	6	468	1,053	44
52	5	335	770	43	81	2	149	562	26	111	西中延1丁目	487	1,078	45
大井地区 15,664 35,814 43					82	小山1丁目	272	625	43	112	2	553	1,255	44
53	東大井1丁目	297	1,186	25	83	2	671	1,730	38	113	3	391	1,166	22
54	2	702	1,632	43	84	3	819	1,677	48	114	東中延1丁目	410	1,315	31
55	3	791	2,269	34	85	4	616	1,389	44	115	2	411	860	47
56	4	391	1,039	37	86	5	587	1,394	42	116	戸越1丁目	802	2,198	36
57	5	885	1,389	63	87	6	777	1,897	40	117	2	394	1,230	32
58	6	413	1,093	37	88	7	210	310	67	118	3	342	1,118	30
59	南大井1丁目	442	1,013	43	89	荏原1丁目	619	1,866	34	119	4	459	1,409	32
60	2	153	174	87	90	2	482	1,449	33	120	5	641	1,701	37
61	3	801	1,288	62	91	3	461	1,152	40	121	6	719	1,754	41
62	4	519	1,157	44	92	4	661	1,508	43	122	豊町1丁目	455	1,165	39
63	5	704	1,617	43	93	5	494	1,242	39	123	2	542	1,716	32
64	6	1,007	1,197	84	94	6	614	1,482	41	124	3	291	889	33
65	勝島1丁目	201	552	36	95	7	466	1,133	41	125	4	531	1,677	32
66	2	81	285	28	96	平塚1丁目	567	1,633	34	126	5	396	1,203	33
67	大井1丁目	1,453	1,818	79	97	2	551	1,605	34	127	6	679	1,986	34
68	2	650	2,253	28	98	3	472	1,014	46	128	二葉1丁目	836	2,134	39
69	3	693	2,030	29	99	旗の台1丁目	343	888	38	129	2	489	1,306	37
70	4	747	1,918	38	100	2	493	1,115	44	130	3	546	1,443	38
71	5	640	1,759	36	101	3	387	1,130	34	131	4	705	1,655	42
72	6	335	1,006	33										

114 地域別電話加入数 (23区)

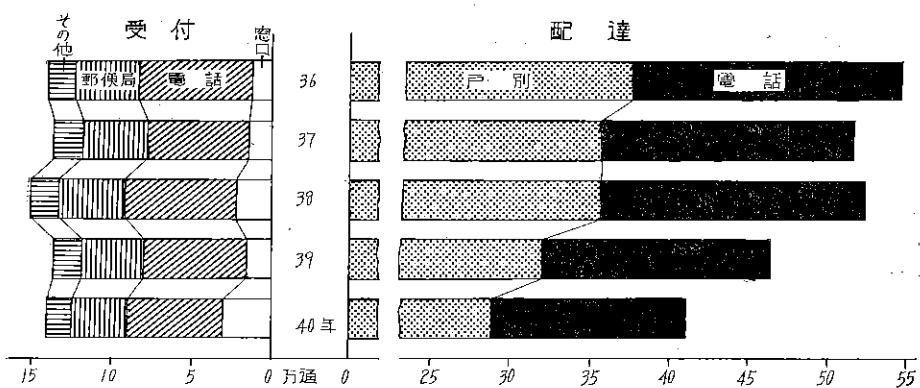
(昭和41年3月31日)

地 域	加 入 数	世 帯 数	普 及 率	地 域	加 入 数	世 帯 数	普 及 率
総 数	1,589,348	2,622,403	61%	世 田 谷	113,201	228,304	50%
千 代 田	107,138	21,754	492	渋 谷	59,325	93,466	67
中 央	119,081	29,389	405	中 野	56,799	127,736	44
港	97,118	64,901	150	杉 並	86,434	171,465	50
新 宿	90,071	135,051	67	豊 島	62,785	127,659	49
文 京	50,232	74,800	67	北	52,540	139,730	38
台 東	74,996	71,926	104	荒 川	35,854	76,400	47
墨 田	51,235	77,546	66	板 橋	61,550	138,343	44
江 東	49,433	92,785	53	練 馬	60,545	128,813	47
品 川	61,128	132,329	46	足 立	51,423	137,692	37
目 黒	49,252	92,078	53	葛 飾	45,686	122,451	37
大 田	111,290	224,552	50	江 戸 川	42,232	113,121	37

115 電 報 取 扱 通 数

年 度	国内国際		国 内 電 報										国際電報						
	受	配 達	受					付					配 達					受 付	配 達
			総 数	窓 口	電 話	郵 便 局	そ の 他	再 掲	再 掲	再 掲	再 掲	再 掲	再 掲	再 掲	再 掲				
昭和36年度	140,582	13,705	73,054	40,404	13,419	10,220	1,718	548,334	377,911	170,423	38,904	6,358	647	9,356					
37	136,108	13,051	68,402	39,171	15,484	11,079	1,109	514,836	355,958	158,878	48,921	6,124	1,365	11,232					
38	150,936	23,783	71,269	41,253	14,631	13,505	833	522,849	356,842	166,007	51,821	5,936	2,083	12,602					
39	136,388	14,483	66,552	40,078	15,275	14,835	794	464,765	319,525	145,240	54,157	5,713	1,938	11,408					
40	140,876	30,871	61,231	34,004	14,770	15,190	723	410,114	290,794	119,320	63,923	4,677	3,054	11,093					

電 報 利 用 状 況



昭和38年度は衆議院議員選挙，昭和40年度は参議院議員選挙と地方統一選挙がおこなわれたために増加している。

国際電報の昭和37年度以降の増加は一般的な利用増と「後払」制度の利用者が多くなったため。

昭和40年度は国内電報，国際電報の窓口受付が大巾に増加していますが大崎分室で取扱っていた電報の一部を分室が廃止のため増えた。

