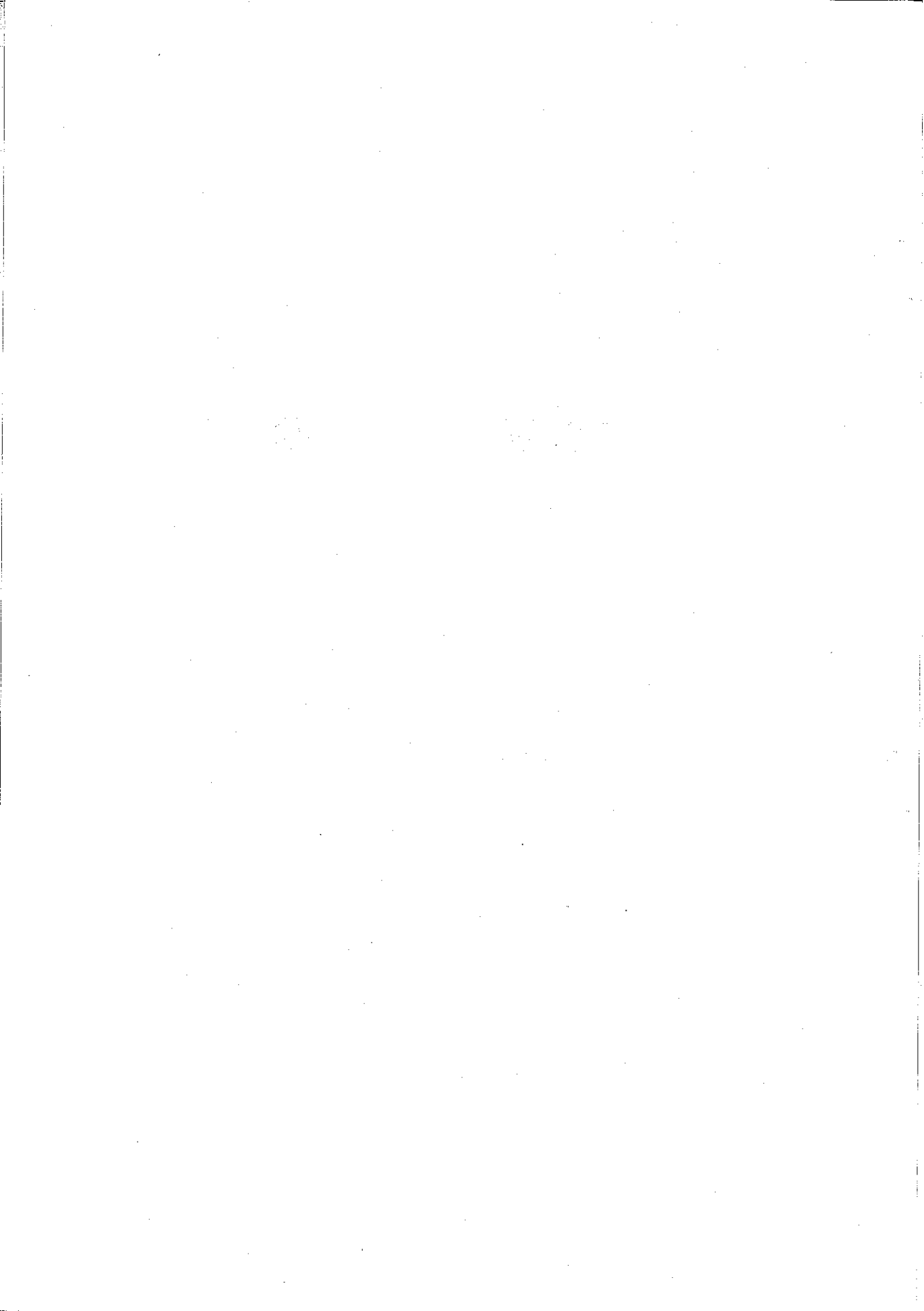


10. 選 挙



122 永久選挙人名簿登録者数

(昭和41年10月10日)

(1) 町丁別

町丁	総数	男	女	町丁	総数	男	女	町丁	総数	男	女
総数	290,893	147,229	143,664	上大崎5丁目	264	148	116	勝島1丁目	890	547	343
品川地区	44,978	23,214	21,762	下大崎1丁目	127	59	68	2	424	272	152
北品川1丁目	2,695	1,295	1,400	2	1,364	715	649	大井1丁目	3,682	1,721	1,961
2	3,674	1,823	1,851	東五反田1丁目	1,768	821	947	2	4,273	2,082	2,191
3	2,344	1,208	1,136	2	1,073	559	514	3	3,780	1,756	2,024
4	1,645	895	750	3	1,596	839	757	4	4,209	2,037	2,172
5	4	3	1	5	1,625	666	959	5	3,277	1,685	1,592
6	529	268	261	西五反田1丁目	1,036	487	549	6	1,852	940	912
東品川1丁目	1,138	576	562	2	1,382	547	835	7	2,439	1,191	1,248
2	1,547	765	782	3	1,814	1,037	777	西大井1丁目	2,137	1,094	1,043
3	961	528	433	大崎本町2丁目	976	544	342	2	3,323	1,604	1,719
4	1,238	756	482	3	751	377	374	3	1,793	906	887
5	423	264	159	西大崎1丁目	3,633	1,887	1,746	4	2,659	1,366	1,293
天王洲町	200	127	73	2	1,868	971	897	5	3,456	1,748	1,708
天王洲地先埋立地	152	121	31	3	1,417	759	658	6	2,870	1,507	1,363
南品川1丁目	1,868	933	935	4	3,151	1,689	1,462	荏原地区	139,280	70,315	68,965
2	2,142	1,123	1,019	東大崎1丁目	990	604	386	小山台1丁目	4,327	2,181	2,146
3	1,870	953	917	2	170	100	70	2	1,297	690	607
4	3,702	1,832	1,870	3	3,668	1,856	1,812	小山1丁目	1,221	624	597
5	5,294	2,793	2,501	4	2,053	1,025	1,028	2	3,197	1,638	1,559
6	2,276	1,106	1,170	5	913	614	299	3	2,700	1,323	1,377
西品川1丁目	4,384	2,299	2,085	大井地区	68,997	34,559	34,438	4	2,458	1,272	1,186
3	2,920	1,478	1,442	東大井1丁目	2,282	1,251	1,031	5	2,723	1,342	1,381
4	1,333	682	651	2	3,511	1,795	1,716	6	3,412	1,691	1,721
5	2,401	1,222	1,179	3	4,130	1,969	2,161	7	691	323	368
広町1丁目	227	156	71	4	1,438	774	664	荏原1丁目	2,990	1,628	1,362
2	11	8	3	5	2,727	1,314	1,413	2	2,064	999	1,065
大崎地区	37,638	19,143	18,495	6	2,032	968	1,064	3	1,817	882	935
上大崎長者丸	981	482	499	南大井1丁目	1,992	1,055	937	4	2,898	1,531	1,367
中丸	814	461	353	2	409	196	213	5	2,656	1,318	1,338
上大崎1丁目	1,742	803	939	3	2,247	1,093	1,154	6	2,815	1,439	1,376
2	993	493	500	4	2,287	1,217	1,070	7	2,290	1,135	1,155
3	878	429	449	5	2,907	1,489	1,418	旗の台1丁目	1,429	649	780
4	591	169	422	6	1,971	982	989	2	1,981	1,011	970

町 丁	総 数	男	女	町 丁	総 数	男	女	町丁名	総 数	男	女
旗ノ台3丁目	2,161	1,066	1,095	中 延3丁目	1,897	921	976	豊 町1丁目	2,968	1,532	1,436
4	3,133	1,620	1,513	4	3,235	1,600	1,635	2	3,319	1,626	1,693
5	3,541	1,782	1,759	5	3,027	1,526	1,501	3	1,793	885	908
6	2,189	1,035	1,154	6	2,187	1,076	1,111	4	3,675	1,858	1,817
平 塚1丁目	3,096	1,590	1,506	東中延1丁目	2,271	1,168	1,103	5	2,395	1,189	1,206
2	2,746	1,389	1,357	2	1,790	868	922	6	3,906	1,943	1,963
3	2,012	1,021	991	戸 越1丁目	4,312	2,177	2,135	二 葉1丁目	4,587	2,374	2,213
西中延1丁目	2,214	1,176	1,038	2	2,471	1,244	1,227	2	2,791	1,392	1,399
2	2,884	1,434	1,450	3	2,069	1,026	1,043	3	3,206	1,658	1,548
3	2,125	1,053	1,072	4	2,706	1,358	1,348	4	3,442	1,751	1,691
中 延1丁目	2,139	1,203	936	5	3,329	1,736	1,593				
2	2,941	1,475	1,466	6	3,757	1,887	1,870				

(2) 投票所別

(昭和42年3月31日)

投票区	投 票 所	総 数	男	女	投票区	投 票 所	総 数	男	女
	総 数	304,662	154,548	150,114	21	原 小学校	8,087	4,038	4,049
1	御殿山 小学校	3,380	1,877	1,503	22	伊 藤 小学校	6,677	3,487	3,190
2	城 南 中学校	6,085	3,137	2,948	23	小山台 小学校	6,381	3,236	3,145
3	図 書 館	5,732	2,814	2,918	24	後 地 小学校	7,787	4,137	3,650
4	台 場 小学校	7,167	3,757	3,410	25	小 山 小学校	7,225	3,548	3,677
5	城 南 小学校	5,937	3,290	2,647	26	荏原第六中学校	6,820	3,360	3,460
6	品川ろう学校	8,209	4,178	4,031	27	平 塚 小学校	7,101	3,585	3,516
7	三 木 小学校	9,834	5,229	4,605	28	第二延山小学校	7,143	3,551	3,592
8	芳 水 小学校	8,929	4,761	4,168	29	清水台 小学校	6,395	3,102	3,293
9	第二日野小学校	6,340	3,051	3,289	30	旗 台 小学校	7,751	3,905	3,846
10	第三日野小学校	6,222	2,897	3,325	31	京 陽 小学校	8,256	4,187	4,069
11	第一日野小学校	5,785	2,958	2,827	32	中 延 小学校	8,471	4,494	3,977
12	第四日野小学校	6,724	3,608	3,116	33	延 山 小学校	8,716	4,305	4,411
13	杉 野 学 園	4,549	2,226	2,323	34	源氏前 小学校	8,947	4,468	4,479
14	文 化 会 館	7,801	3,822	3,979	35	戸越台 中学校	9,268	4,658	4,610
15	鯨 浜 小学校	8,535	4,389	4,146	36	大 原 小学校	9,255	4,662	4,593
16	浜 川 小学校	8,919	4,752	4,167	37	体 育 館	9,185	4,598	4,587
17	鈴ヶ森 小学校	6,623	3,320	3,303	38	社 松 小学校	10,159	5,114	5,045
18	山 中 小学校	9,686	4,606	5,080	39	上神明 小学校	9,129	4,596	4,533
19	大井第一小学校	7,864	3,964	3,900	40	荏原第三中学校	9,875	5,019	4,856
20	伊 藤 中学校	7,713	3,862	3,851					

123 選挙別有権者数，投票者数および投票率

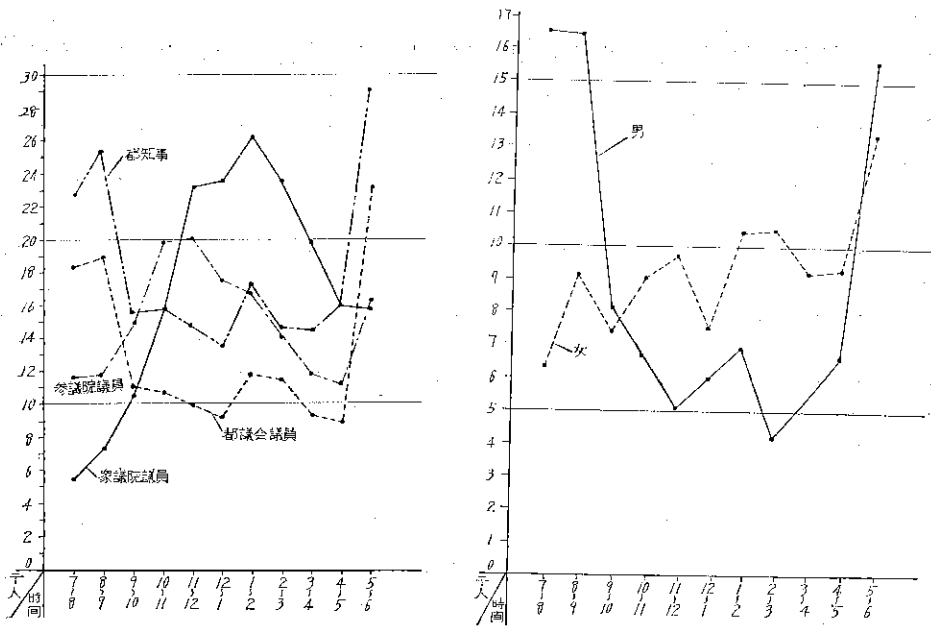
選挙	執行年月日	当日有権者数			投票者数			投票率			
		総数	男	女	総数	男	女	総数	男	女	
衆議院議員	33. 5. 22	231,546	117,824	113,722	162,293	84,396	77,897	70.1	71.6	68.5	
〃	35. 11. 20	234,170	118,813	115,357	144,837	76,695	68,142	61.9	64.6	59.1	
〃	38. 11. 21	256,030	130,108	125,922	152,496	78,940	73,556	59.6	60.7	58.4	
〃	42. 1. 29	287,904	145,632	142,272	188,724	95,035	93,689	65.6	65.3	65.9	
最高裁判所裁判官 国民審査	33. 5. 22	231,546	117,824	113,722	161,186	69.6	
〃	35. 11. 20	234,170	118,813	115,357	143,274	61.2	
〃	38. 11. 21	256,030	130,108	125,922	151,021	59.0	
〃	42. 1. 29	287,904	145,632	142,272	185,490	93,776	91,714	64.4	64.5	64.5	
参議院議員	地方区	34. 6. 2	236,459	119,652	116,807	120,793	61,968	58,825	51.1	51.8	50.4
	〃	37. 7. 1	259,257	132,252	127,005	162,557	82,129	80,428	62.7	62.1	63.3
	〃	40. 7. 4	269,989	137,819	132,170	166,643	83,246	83,397	61.7	60.4	63.1
	全国区	34. 6. 2	236,459	119,652	116,807	120,790	61,968	58,822	51.1	51.8	50.4
	〃	37. 7. 1	259,257	132,252	127,005	162,552	82,128	80,424	62.7	62.1	63.3
	〃	40. 7. 4	269,989	137,819	132,170	166,625	83,240	83,385	61.7	60.4	63.1
都知事	34. 4. 23	235,296	119,169	116,127	164,017	83,307	80,710	69.7	69.9	69.5	
〃	38. 4. 17	262,216	133,521	128,695	178,840	89,639	89,201	68.2	67.1	69.3	
〃	42. 4. 15	288,156	145,629	142,527	199,604	97,562	102,042	69.3	67.0	71.6	
都議会議員	34. 4. 23	235,296	119,169	116,127	164,015	83,305	80,710	69.7	69.0	69.5	
〃	38. 4. 17	262,216	133,521	128,695	178,832	89,628	89,204	68.2	67.1	69.3	
〃	40. 4. 27	265,094	135,220	129,874	144,164	71,237	72,927	54.4	52.7	56.2	
区議会議員	34. 4. 30	233,376	117,884	115,492	147,553	71,935	75,618	63.2	61.0	65.5	
〃	38. 4. 30	261,002	132,718	128,284	153,520	73,583	79,937	58.8	55.4	62.3	
〃	42. 4. 15	282,139	142,551	139,588	199,127	97,292	101,835	70.6	68.3	73.0	

124 各選挙における時間別投票者数

区分	総数	7~8時	8~9	9~10	10~11	11~12	12~1	1~2	2~3	3~4	4~5	5~6	
都議 会(40年)	総数	100%	12.8	13.2	7.8	7.5	7.0	6.5	8.2	8.1	6.6	6.3	16.0
		144,164	18,410	19,090	11,260	10,840	10,040	9,340	11,870	11,670	9,490	9,050	23,104
	男	100%	18.0	17.3	8.4	6.0	5.1	6.1	7.5	5.6	4.7	4.8	16.5
		71,237	12,800	12,300	5,980	4,270	3,660	4,330	5,360	4,000	3,340	3,420	11,777
	女	100%	7.7	9.3	7.2	9.0	8.8	6.9	8.9	10.5	8.4	7.7	15.6
		72,927	5,610	6,790	5,280	6,570	6,380	5,010	6,510	7,670	6,150	5,630	11,327
都知 事(42年)	総数	100%	11.4	12.8	7.8	7.9	7.4	6.8	8.7	7.4	7.3	8.0	14.5
		199,604	22,840	25,540	15,580	15,720	14,840	13,510	17,330	14,710	14,600	15,890	29,044
	男	100%	16.9	16.8	8.3	6.9	5.3	6.1	7.1	4.3	5.5	6.8	16.0
		97,562	16,510	16,410	8,140	6,700	5,140	5,980	6,890	4,200	5,380	6,610	15,602
	女	100%	6.2	9.0	7.3	8.8	9.5	7.4	10.2	10.3	9.0	9.1	13.2
		102,042	6,330	9,130	7,440	9,020	9,700	7,530	10,440	10,510	9,220	9,280	13,442
参議 院(40年)	総数	100%	7.0	7.2	8.5	12.0	12.1	10.7	10.1	8.5	7.2	6.9	9.8
		166,643	11,660	11,960	14,270	19,940	20,130	17,770	16,850	14,220	11,980	11,440	16,423
	男	100%	8.6	8.6	10.1	12.7	11.6	9.8	9.3	7.9	5.6	6.0	9.8
		83,246	7,170	7,130	8,360	10,570	9,620	8,190	7,760	6,610	4,670	4,980	8,186
	女	100%	5.4	5.8	7.1	11.2	12.6	11.5	10.9	9.1	8.8	7.7	9.9
		83,397	4,490	4,830	5,910	9,370	10,510	9,580	9,090	7,610	7,310	6,460	8,237
衆議 院(42年)	総数	100%	2.9	3.9	5.7	8.5	12.4	12.5	14.0	12.5	10.5	8.6	8.5
		188,724	5,550	7,400	10,680	16,050	23,350	23,650	26,430	23,620	19,860	16,160	15,974
	男	100%	4.2	4.9	6.9	9.6	12.7	12.4	13.3	11.2	8.8	7.3	8.7
		95,035	3,990	4,640	6,540	9,110	12,070	11,750	12,690	10,660	8,350	6,940	8,295
	女	100%	1.7	3.0	4.4	7.4	12.0	12.7	14.7	13.8	12.3	9.8	8.2
		93,689	1,560	2,760	4,140	6,940	11,280	11,900	13,740	12,960	11,510	9,220	7,679

選挙別、時間別投票者数

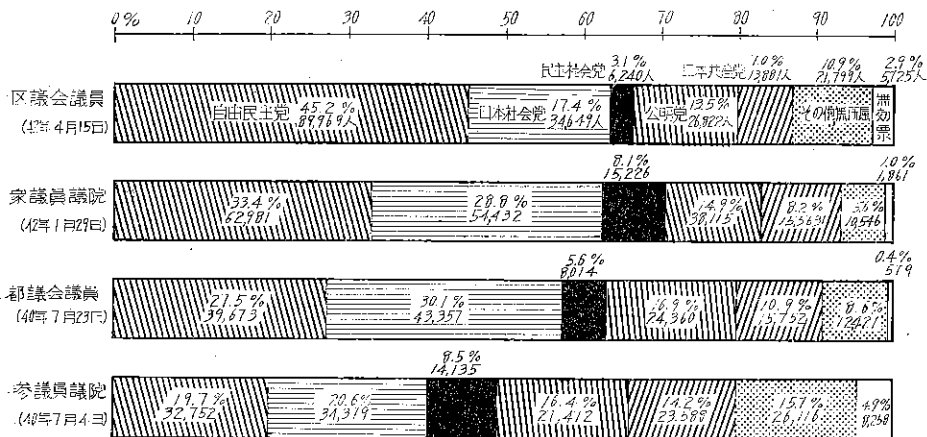
区議会議員選挙時間別、男女別投票者数



投票日当日の曜日によって時間別の投票者数に著しい差をみる事ができる。平日の投票日においては、都知事、都議会議員投票にみるごとく、7～9時、5～6時と出勤時退社時にあたる時間帯に投票する人が多く、休日の投票日においては、衆議院議員、参議院議員投票にみるごとく、午前から午後にかけての3～4時間に最も投票する人が多いようである。

最近行なわれた都知事の男女別投票状況を見ると、男子については7～9時、5～6時の時間帯に最も多く投票者があり、平日の投票日であったことを示している。また女子については昭和40年4月の都議会議員の投票における時間別投票者数と全く同じ傾向線を示している。

党派別得票率



最近行なわれた地方選挙、衆議院議員選挙を見ると地方選挙は人物本位、衆議院議員選挙については、政党本位と、その特色が現われている。また、無効票が暫増の傾向にあるのは、一考を要する問題である。

125 各選挙における党派別得票率

区 分	執行年月日	投票者数	自由民主党	日本社会党	民主社会党	公明党	日本共産党	その 無、所 他属	無効票
			%	%	%	%	%	%	%
都 議 会	40. 7. 23	144,162	27.5	30.1	5.6	16.9	10.9	8.6	0.4
	38. 4. 17	178,832	41.6	26.1	4.6	15.0	4.4	5.4	2.9
	34. 4. 23	164,015	48.4	26.8	—	—	2.6	16.8	5.4
	30. 4. 23	130,246	61.6	26.8	—	—	3.1	2.5	6.0
区 議 会	42. 4. 15	199,085	45.2	17.4	3.1	13.5	7.0	10.9	2.9
	38. 4. 24	153,520	53.3	16.6	3.2	—	4.4	21.9	0.6
	34. 4. 30	147,553	56.5	18.7	—	—	3.6	20.5	0.7
参 議 院 (地方区)	40. 7. 4	166,640	19.7	20.6	8.5	16.4	14.2	15.7	4.9
	37. 7. 1	162,557	32.3	22.8	5.7	—	11.4	22.4	5.4
	34. 6. 2	120,793	30.3	26.3	—	—	2.9	37.3	3.2
	31. 7. 8	106,543	31.9	23.8	—	—	13.2	25.9	5.2
参 議 院 (全国区)	40. 7. 4	166,384	37.9	21.7	5.0	17.5	8.9	5.0	4.0
	37. 7. 1	162,552	39.0	28.4	3.5	—	5.3	20.3	3.5
	34. 6. 2	120,790	22.2	26.5	—	—	2.8	44.0	4.5
	31. 7. 8	106,541
衆 議 院	42. 1. 29	188,724	33.4	28.8	8.1	14.9	8.2	5.6	1.0
	38. 11. 21	152,496	44.7	41.7	6.1	—	4.3	1.9	1.3
	35. 11. 20	144,837	44.2	42.8	8.0	—	3.8	0.1	1.1
	33. 5. 22	162,293	34.0	46.7	—	—	4.2	14.4	0.7