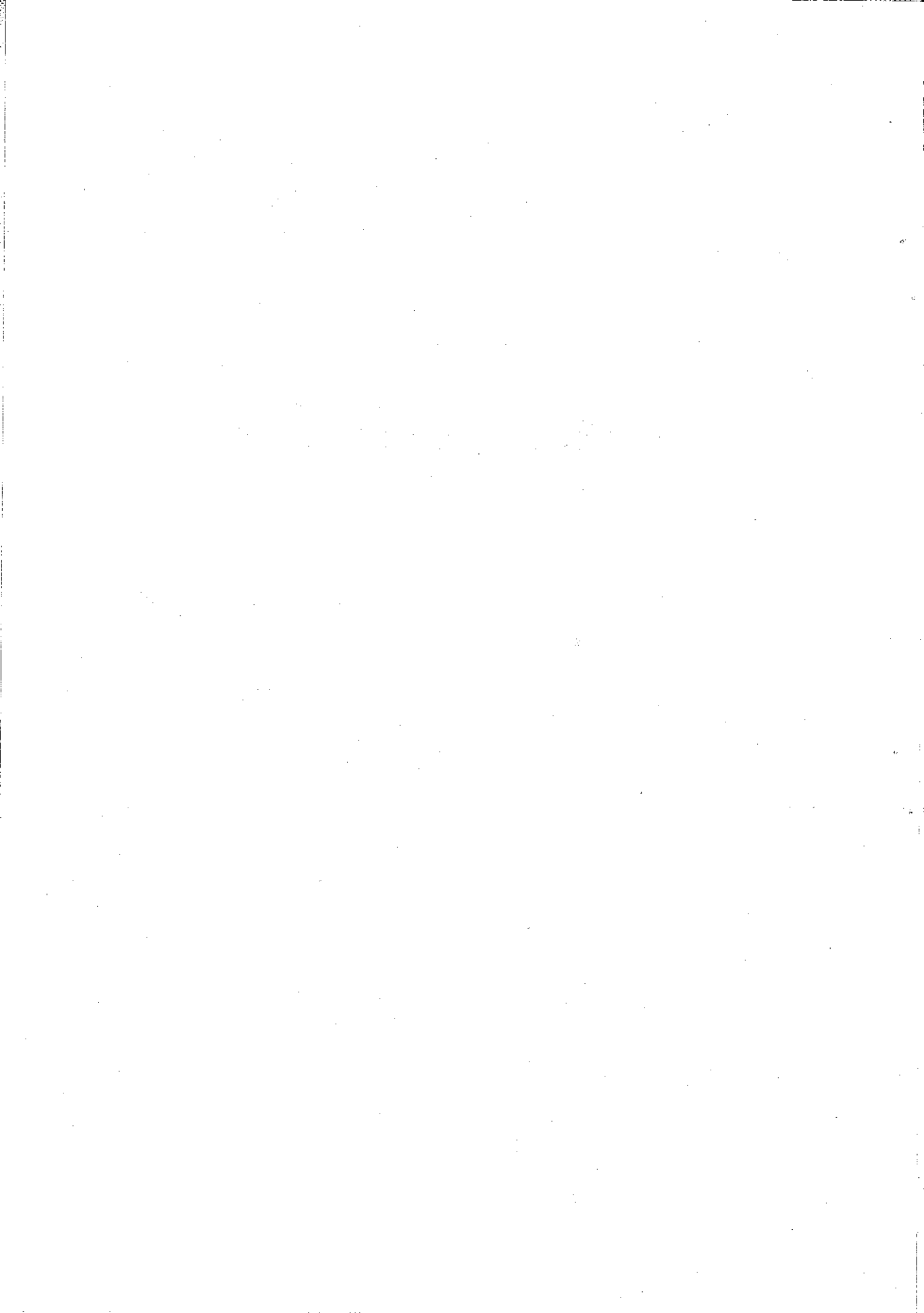


13. 勞 働 · 賃 金



154 常用労働者新規求人，求職者数および就職者数

年および月次	新規求人数			新規求職者数			就職者数		
	総数	男	女	総数	男	女	総数	男	女
昭和37年	33,491	19,369	14,122	37,382	21,794	15,588	11,965	6,985	4,980
38	46,668	28,332	18,336	39,524	21,707	17,817	12,584	6,851	5,733
39	49,620	30,934	18,686	34,791	19,983	14,808	12,173	7,310	4,863
40	32,118	18,737	13,381	34,230	20,453	13,777	11,360	6,378	4,982
41	40,880	25,731	15,149	29,278	17,199	12,079	10,833	5,817	5,016
1月	3,317	1,946	1,371	2,518	1,557	961	735	415	320
2	3,345	2,129	1,216	2,780	1,619	1,161	834	468	366
3	4,132	2,759	1,373	3,134	1,809	1,325	1,143	657	486
4	2,830	1,735	1,097	2,787	1,611	1,176	1,010	527	483
5	3,127	1,965	1,162	2,681	1,493	1,188	961	512	449
6	2,667	1,723	944	2,362	1,390	972	942	480	462
7	3,113	1,884	1,229	2,402	1,462	940	917	466	451
8	4,923	3,087	1,836	2,665	1,605	1,060	959	484	475
9	4,390	2,793	1,597	2,526	1,442	1,084	978	561	417
10	3,895	2,593	1,302	2,210	1,287	923	899	488	411
11	3,120	1,858	1,262	1,846	1,082	764	826	430	396
12	2,019	1,259	760	1,367	842	525	629	329	300

注) 本表の数字には学卒，パートタイム者は含まない。

155 日雇労働者事業別就労状況

年および月次	就 労 延 数									あふれ数 (出頭延数) 紹介数
	総 数	民間事業	官 公 事 業						その他の 官公事業	
			総 数	公共事業	失業者 就労事業	特別失業者 対策事業	臨時就労 対策事業	地方失業者 応急事業		
昭和37年	438,374	202,596	235,778	59,797	146,695	2,130	14,177	10,271	2,708	3,533
38	401,545	184,814	216,731	72,774	134,296	2,643	5,020	71	1,927	5,356
39	366,655	163,325	203,330	76,653	118,739	5,299	—	353	2,286	5,088
40	319,474	121,801	197,673	69,372	125,677	2,037	—	—	587	8,031
41	287,454	92,991	194,463	72,400	119,603	2,460	—	—	—	4,967
1月	21,280	6,172	15,108	5,246	9,386	476	—	—	—	653
2	22,409	6,381	16,028	6,266	9,341	421	—	—	—	466
3	25,403	7,565	17,838	7,088	10,677	73	—	—	—	387
4	24,268	8,205	16,063	6,040	10,023	—	—	—	—	376
5	24,560	8,920	15,640	5,192	10,448	—	—	—	—	404
6	24,694	8,750	15,944	5,684	10,260	—	—	—	—	392
7	23,908	7,875	16,033	5,983	10,050	—	—	—	—	403
8	24,098	7,949	16,149	6,317	9,832	—	—	—	—	381
9	23,327	7,844	15,483	5,747	9,736	—	—	—	—	377
10	23,985	8,072	15,913	6,185	9,728	—	—	—	—	375
11	23,954	7,911	16,043	6,076	9,612	355	—	—	—	377
12	25,568	7,347	18,221	6,576	10,510	1,135	—	—	—	376

注) あふれ数とは、出頭あふれ数に非番あふれ数をプラスして計上したものである。

156 産業別一般求人充足状況

(昭和41年)

産業分類	新規求人数		充足数	
	総数	うち他県求職者を対象とした求人数	総数	うち他県求職者による充足数
総数	40,880	7,661	11,512	2,054
A 農業	6	—	1	—
B 林業, 狩猟業	2	—	—	—
C 漁業, 水産養殖業	—	—	—	—
D 鉱業	—	—	11	—
E 建設業	3,007	1,289	1,076	548
F 製造業	27,181	4,994	7,278	1,145
食品	841	102	238	28
繊維	957	122	230	42
木材, 家具	418	121	85	11
パルプ, 出版	964	96	282	29
化学	597	142	208	22
窯業, 土石	230	57	42	7
鉄鋼	96	5	32	2
非鉄金属	525	189	159	44
金属製品	3,743	595	725	79
機械	16,340	3,240	4,707	833
その他の製造業	2,470	325	570	48
G 卸売業, 小売業	5,400	513	1,471	102
H. I 金融, 保険, 不動産業	233	32	108	12
J 運輸, 通信業	2,043	607	454	128
K 電気, ガス, 水道業	25	—	21	2
L サービス業	2,943	226	1,072	117
M 公務	40	—	20	—

注) 昭和41年学卒を除く

157 規模別一般求人充足状況

(昭和41年)

規模	新規求人数		充足数	
	総数	うち他県求職者を対象とした求人数	総数	うち他県求職者による充足数
総数	40,880	7,661	11,512	2,054
29人以下	16,799	1,176	3,902	443
30 ~ 99	11,296	1,716	3,526	436
100 ~ 499	9,014	2,929	2,938	647
500 ~ 999	1,514	572	436	129
1,000以上	2,257	1,268	710	399

注) 昭和41年学卒を除く

158 一般失業保険支給状況

(単位 円)

年および月	受給者実人員			失業保険金支給金額		
	総数	男	女	総数	男	女
昭和37年	3,112	1,069	2,042	396,429,354	166,195,297	230,234,057
38	3,800	1,327	2,473	540,706,449	224,172,472	316,533,977
39	3,907	1,449	2,458	627,769,354	271,629,089	356,140,265
40	2,718	1,291	1,427	468,211,636	257,631,792	210,579,844
41	2,351	1,346	1,005	413,210,161	280,780,513	132,429,648
1月	2,221	1,214	1,007	34,689,496	22,287,116	12,402,380
2	2,422	1,444	978	35,143,304	24,745,474	10,397,830
3	2,640	1,530	1,110	37,335,714	25,562,748	11,772,966
4	2,614	1,519	1,095	32,883,770	22,414,184	10,469,586
5	2,500	1,420	1,080	36,099,785	24,159,655	11,940,130
6	2,579	1,415	1,164	37,454,811	24,486,345	12,968,466
7	2,475	1,343	1,132	36,799,420	23,871,378	12,928,042
8	2,263	1,258	1,005	36,786,855	24,479,220	12,307,635
9	2,144	1,249	895	36,288,312	24,804,552	11,483,760
10	2,238	1,323	915	21,726,565	15,417,781	6,308,784
11	2,059	1,223	836	30,852,966	22,119,086	8,733,880
12	2,058	1,213	845	37,149,163	26,432,974	10,716,189

注) 本表の「受給者人員」の各年の数字は1ヶ月平均の実人員である。

159 日雇失業保険普通給付状況

(単位 円)

年および月	受給者実人員			失業保険金支給金額		
	総数	男	女	総数	男	女
昭和37年	2,344	992	1,352	4,314,510	1,024,410	3,290,100
38	2,907	2,044	863	2,217,090	1,578,750	638,340
39	5,009	3,570	1,439	3,138,150	2,234,940	903,210
40	5,005	3,560	1,445	2,518,170	1,743,750	774,420
41	4,509	3,064	1,445	2,751,460	1,807,520	943,940
1月	841	652	189	906,300	668,250	238,050
2	391	269	122	137,850	94,290	43,560
3	341	225	116	133,650	83,490	50,160
4	337	224	113	136,860	89,340	47,520
5	366	239	127	160,380	99,990	60,390
6	362	240	122	131,340	79,200	52,140
7	392	255	137	226,100	135,800	90,300
8	359	230	129	230,330	127,330	103,000
9	356	230	126	231,660	141,500	90,160
10	371	242	129	213,830	133,500	80,330
11	361	235	126	224,330	143,500	80,830
12	32	23	9	18,830	11,330	7,500

160 職業訓練生応募，入所，修了および就職状況

年度および種類	定 員			応 募 者			入 所 者			修 了 者			就 職 者		
	総数	昼	夜	総数	昼	夜	総数	昼	夜	総数	昼	夜	総数	昼	夜
昭和36年度	1,045	2,408	1,695	713	1,130	874	256	1,043	1,034
37	925	1,617	878	739	845	566	279	702	680
38	1,130	800	330	2,876	1,906	970	1,247	920	327	945	689	256	931	701	230
39	1,300	860	440	2,368	1,424	944	1,159	733	426	863	557	306	852	546	306
40	1,630	1,180	450	2,744	1,705	1,039	1,496	1,036	460	1,075	788	287	1,002	725	277
機械工	130	80	50	137	80	57	104	60	44	66	48	18	65	47	18
溶接工	180	110	70	198	91	107	159	86	73	111	55	56	110	54	56
木工	30	30	—	35	35	—	24	24	—	20	20	—	20	20	—
塗装工	150	110	40	137	93	44	106	77	29	73	57	16	71	55	16
電気工	100	50	50	187	78	109	97	48	49	71	42	29	71	42	29
タイヤ張工	60	60	—	69	69	—	41	41	—	35	35	—	34	34	—
ブロック建築工	60	30	30	50	27	23	35	21	14	28	18	10	19	9	10
電気機器修理	60	40	20	79	38	41	70	39	31	42	19	23	42	19	23
配管工	120	90	30	89	48	41	70	41	29	46	30	16	46	30	16
電子機器組立	70	40	30	62	22	40	53	22	31	34	10	24	34	10	24
無線技術	30	30	—	52	52	—	48	48	—	15	15	—	14	14	—
建築製図工	60	30	30	173	68	105	67	35	32	44	24	20	42	22	20
自動車整備工	280	180	100	1,078	606	472	356	228	128	246	171	75	221	156	65
経理事務員	240	240	—	331	331	—	219	219	—	208	208	—	179	179	—
写図工	60	60	—	67	67	—	47	47	—	36	36	—	34	34	—

注) 品川，荏原訓練所2カ所分を集計したものである。

161 雇用収入者の産業別1人当り平均年間収入額

(単位 円)

(昭和41年6月1日)

産 業 分 類	総 額	主 たる 収 入			従 たる 収 入						
		総 額	定期的 収 入	臨時的 収 入	総 額	副業とし ての雇用 収入	個人事業 収入	内 職 収入	財産的 収入	振替的 収入	その他 の収入
全 産 業	620,104	601,173	489,367	111,806	18,931	1,131	1,841	239	13,612	1,691	417
A 農 業	381,000	381,000	340,200	40,800	—	—	—	—	—	—	—
B 林 業, 狩 猟 業	588,000	588,000	458,000	130,000	—	—	—	—	—	—	—
C 漁 業, 水産養殖業	888,682	879,773	689,682	190,091	8,909	—	4,545	—	4,364	—	—
D 鉱 業	650,363	624,000	469,818	154,182	26,363	—	—	—	26,363	—	—
E 建 設 業	650,026	628,207	531,936	96,271	21,819	2,323	547	726	14,739	3,484	—
F 製 造 業	597,504	582,667	475,685	106,982	14,837	462	1,242	224	11,656	1,031	222
G 卸 売 業, 小 売 業	604,439	577,516	483,679	93,837	26,923	941	3,130	130	20,892	1,531	299
H 金 融, 保 険 業	746,374	719,005	554,861	164,144	27,369	1,791	221	8	23,149	2,200	—
I 不 動 産 業	636,791	616,055	501,209	114,846	20,736	—	1,099	—	14,242	5,395	—
J 運 輸, 通 信 業	676,829	662,512	531,048	131,464	14,317	1,217	444	13	10,098	2,428	117
K 電 気, ガス, 水 道 業	779,283	745,377	574,896	170,481	33,906	—	3,896	—	25,689	4,821	—
L サ ー ビ ス 業	605,996	584,409	474,052	110,357	21,587	2,886	3,671	438	10,832	2,055	1,705
M 公 務	728,969	717,601	540,779	176,822	11,368	783	1,473	235	6,951	1,396	530
臨 時, 日 雇	251,218	246,946	246,946	—	4,272	—	1,984	409	342	1,518	19

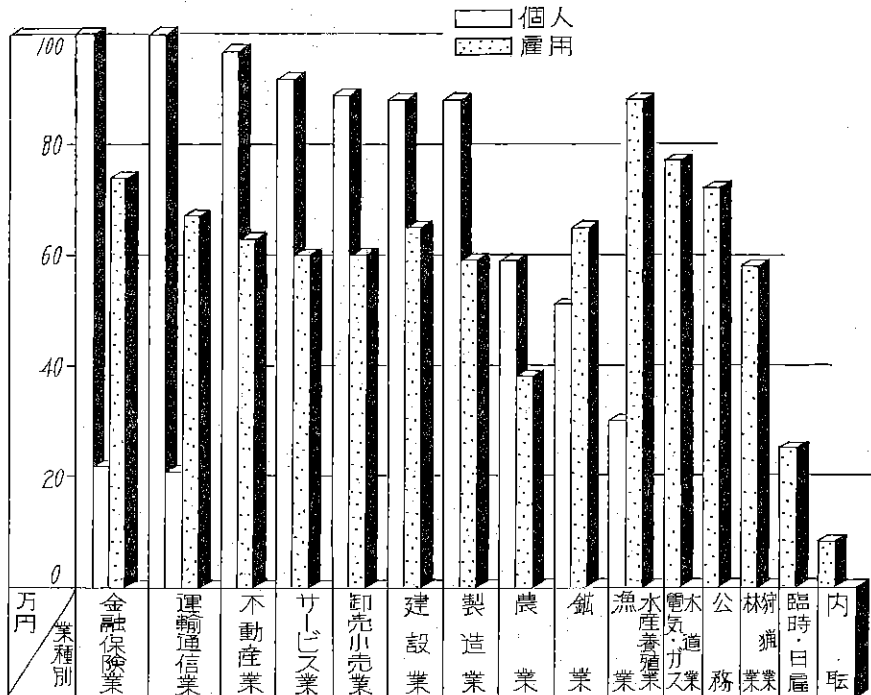
162 個人事業収入者の産業別1人当り平均年間収入額

(単位 円)

(昭和41年6月1日)

産業分類	総額	主たる収入								
		本業収入	総額	雇用収入	兼業収入	内職収入	職人収入	財産的収入	振替的収入	その他の収入
全産業	843,725	782,683	61,042	12,386	18,457	635	25,964	2,973	627	
A 農業	590,967	533,462	57,505	—	22,269	3,226	26,591	5,419	—	
B 林業、狩猟業	—	—	—	—	—	—	—	—	—	
C 漁業、水産養殖業	300,000	300,000	—	—	—	—	—	—	—	
D 鉱業	510,000	300,000	210,000	—	—	—	210,000	—	—	
E 建設業	884,516	805,438	79,078	2,022	10,584	—	50,927	11,933	3,612	
F 製造業	883,517	848,348	35,169	2,343	16,036	—	16,447	83	260	
G 卸売業、小売業	890,137	841,244	48,893	2,750	21,009	88	22,787	1,382	877	
H 金融、保険業	1,223,385	1,164,154	59,231	38,462	—	—	16,923	3,846	—	
I 不動産業	973,558	793,664	179,894	81,275	36,902	1,381	52,168	7,824	344	
J 運輸、通信業	1,215,655	1,189,414	26,241	2,586	—	—	23,655	—	—	
L サービス業	924,263	871,194	53,069	9,423	16,781	1,516	23,636	1,713	—	
内職者	88,059	83,310	4,749	—	1,503	—	923	2,323	—	

雇用収入者、個人事業収入者の産業別1人当り平均年間収入額



162 都民個人所得および国民個人所得

年次	都民個人所得		年次	国民個人所得	
	総額	1人当り所得実額		総額	1人当り所得実額
昭和31年	百万円 1,109,837	134,134	昭和31年	十億円 6,783.9	75,450
32	1,239,423	144,485	32	7,410.9	81,710
33	1,335,247	149,683	33	7,750.9	84,705
34	1,537,701	165,845	34	8,680.5	93,961
35	1,809,317	188,290	35	10,042.9	107,777
36	2,280,497	231,267	36	11,850.0	125,558
37	2,666,958	263,990	37	13,538.1	142,652
38	3,069,870	296,519	38	15,570.5	162,426
39	3,474,263	329,031	39	17,844.3	184,205
40	3,859,882	357,858	40	20,276.3	207,032

都民個人所得および国民個人所得

