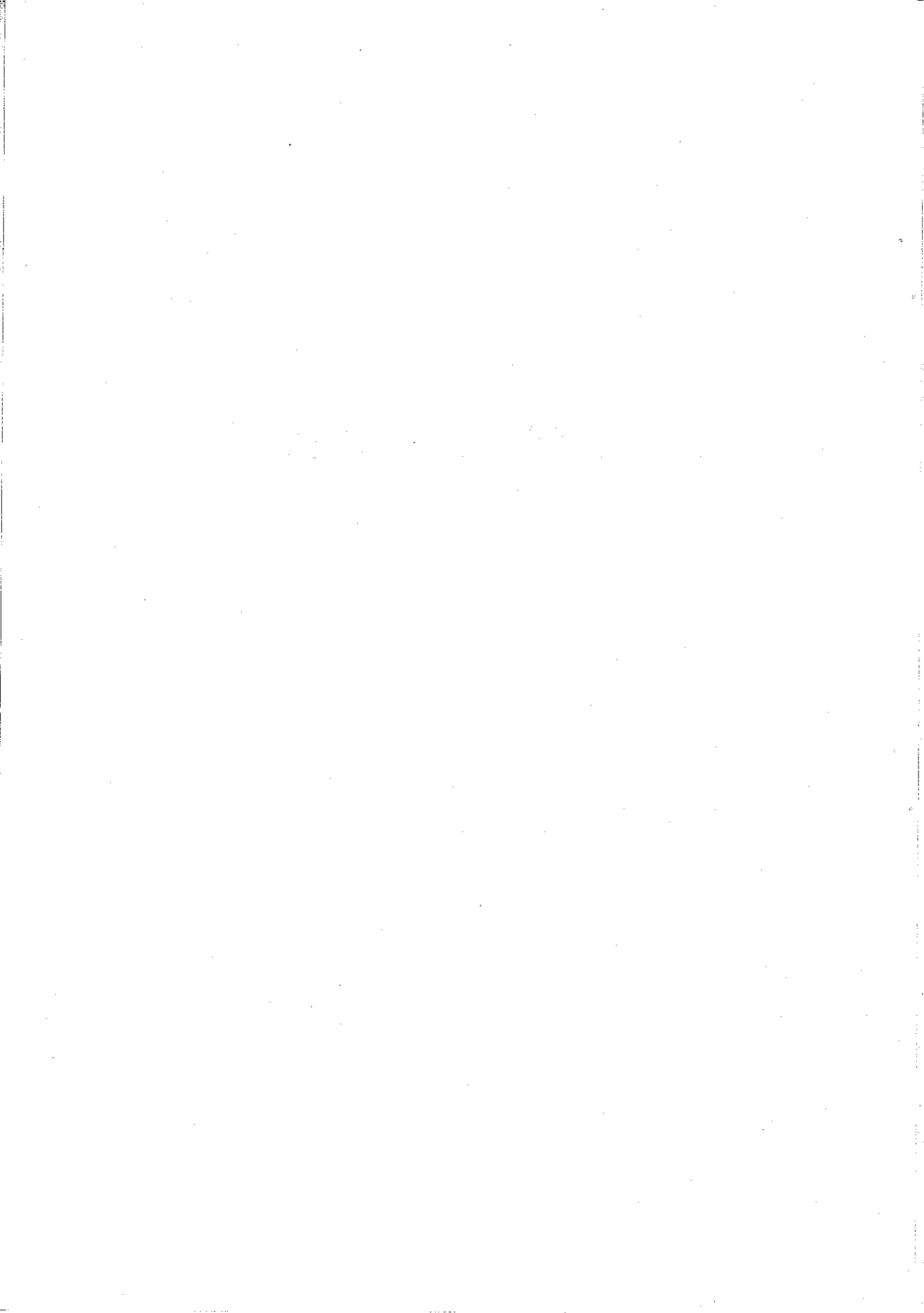


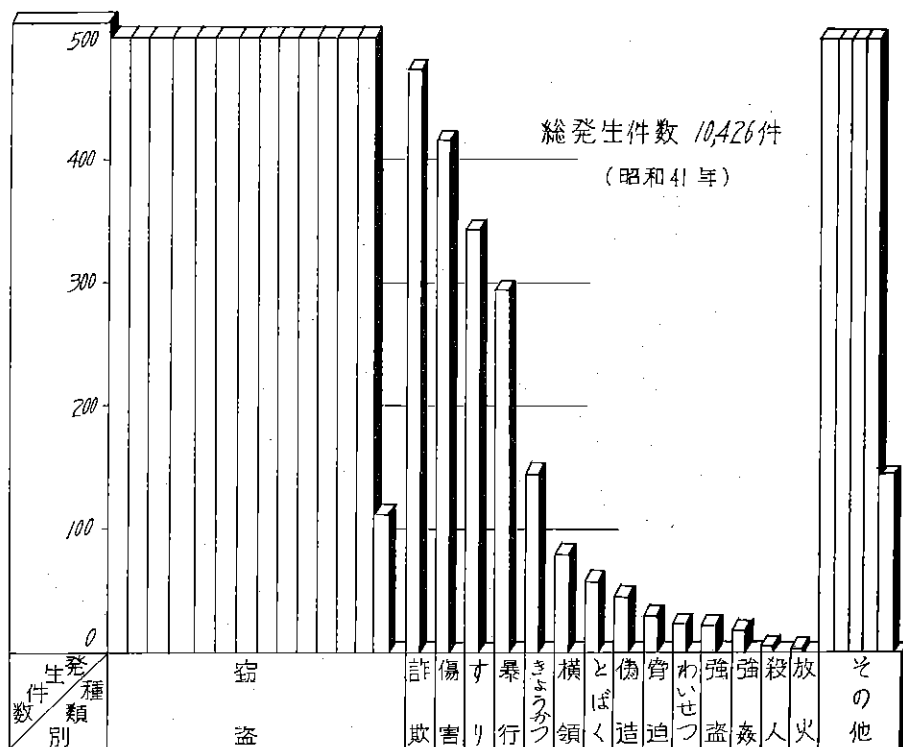
15. 警 察 · 消 防



178 刑法犯種類別発生件数

年次	総数	凶悪犯					窃盗犯			風俗犯			知能犯					粗暴犯					その他
		総数	殺人	強盗	放火	強姦	総数	窃盗	すり	総数	とばく	わいせつ	総数	詐欺	横領	偽造	汚職	背任	総数	傷害	きょうかつ	暴行	
昭和32	8,365	71	5	48	1	17	5,913	5,605	308	62	40	22	729	535	143	50	1—	831	499	154	132	46	759
33	8,439	74	9	40	2	23	5,756	5,580	176	70	23	47	752	559	132	59	2—	994	501	236	197	60	793
34	8,588	88	12	48	6	22	6,106	5,867	239	58	30	28	610	456	116	37	1—	1,014	513	240	191	70	712
35	9,179	101	12	56	6	27	6,572	6,416	156	63	36	27	765	545	134	74	12—	971	457	275	180	59	707
36	10,215	81	10	39	2	30	6,684	6,554	130	47	25	22	1,377	852	132	391	— 2	1,305	540	429	269	67	721
37	8,855	63	2	39	2	20	6,167	6,037	130	41	17	24	788	553	143	90	— 2	1,094	477	302	261	54	702
38	9,963	63	11	27	10	15	6,391	6,124	267	42	18	24	728	515	133	80	— 1	1,086	457	240	378	61	1,703
39	10,567	57	6	23	3	25	6,373	6,105	268	100	36	64	1,004	698	107	197	— 2	1,056	427	240	317	72	1,977
40	10,250	58	6	30	3	19	6,680	6,346	334	74	30	44	639	480	100	53	6—	950	417	215	265	53	1,849
41	10,426	51	5	23	4	19	6,612	6,228	384	84	58	26	600	475	80	45	— 1	936	431	175	297	33	2,143

刑法犯罪の種類別発生件数

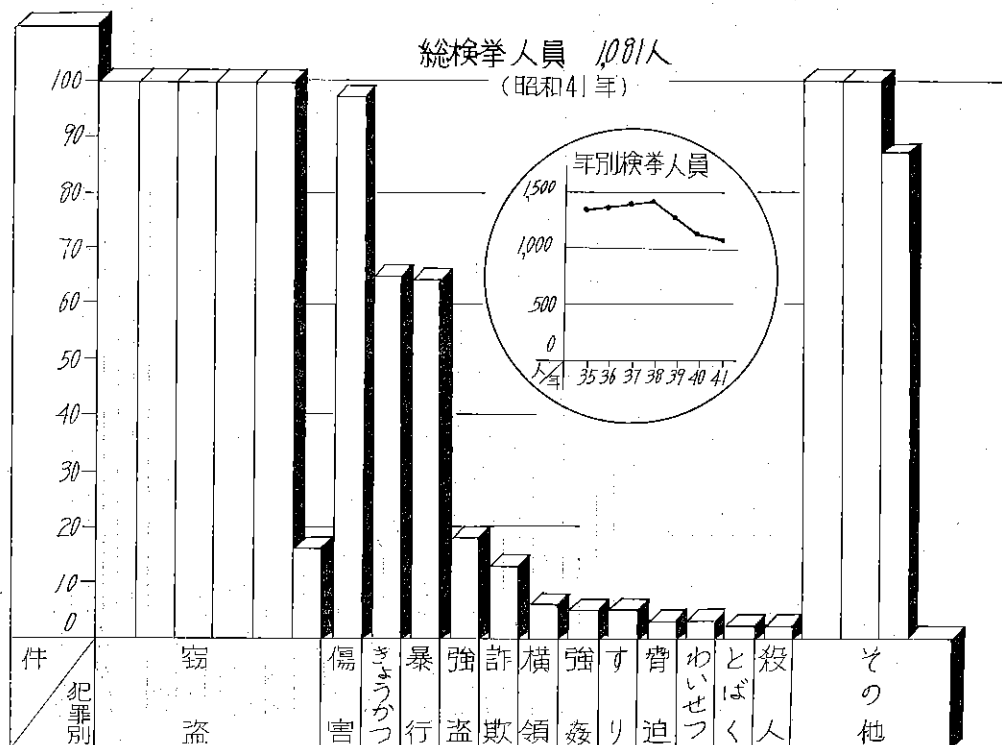


64%と大きな割合を占める窃盗犯は増加の傾向だったが昨年より68件減少し、一般的に昨年より減少している。41年においては1日約29件の割合で発生しているが、なかでも知能犯は暫次減少をみせている。また検挙率は59%で粗暴犯の90%に対し窃盗犯は47%と率は低い。

179 少年犯罪の種類別検挙人員（刑法犯）

年次	総数	凶悪犯					窃盗犯			風俗犯				知能犯				粗暴犯					その他
		総数	強盗	放火	殺人	強姦	総数	窃盗	すり	総数	とぼく	わいせつ	総数	詐欺	横領	偽造	総数	傷害	きょうかつ	暴行	脅迫		
昭和32	773	14	14	—	—	—	437	430	7	7	5	2	26	15	11	—	234	139	31	49	15	55	
33	964	32	8	2	2	20	499	497	2	18	—	18	25	19	6	—	334	128	120	74	12	56	
34	1,006	64	39	—	2	23	478	478	—	7	3	4	22	11	11	—	359	137	127	70	35	66	
35	1,336	58	42	—	5	11	814	814	—	16	8	8	27	22	5	—	377	141	156	62	15	44	
36	1,351	53	21	1	—	31	709	708	1	6	3	3	18	15	3	—	466	232	147	77	10	95	
37	1,383	36	29	1	—	6	783	782	1	8	4	4	31	17	11	3	405	164	121	114	6	120	
38	1,411	20	14	1	1	4	756	755	1	8	5	3	35	23	9	3	361	133	134	81	13	231	
39	1,264	30	13	—	1	16	616	616	—	12	7	5	22	13	9	—	308	106	96	92	14	276	
40	1,120	11	5	—	—	6	513	507	6	4	2	2	19	9	9	—	339	116	108	102	13	234	
41	1,081	25	18	—	2	5	516	512	4	5	2	3	19	13	6	—	229	97	65	64	3	287	

少年犯罪の種類別検挙人員



少年犯罪は38年を頂点に年々減少している。種類別では窃盗犯が半分を占め、次いで傷害、きょうかつ等粗暴犯が多い。昨年と比し粗暴犯は110人と大きな減少を見せたが逆に凶悪犯は2倍にふえている。

180 交通事故月別発生状況

年および月次	事故件数	死者数			
		総数	死者数	重傷者数	軽傷者数
昭和40年	3,070	1,954	16	200	1,738
41	2,921	2,511	16	236	2,259
1月	227	166	2	20	144
2	220	141	3	15	123
3	238	224	1	28	195
4	247	203	2	25	176
5	231	197	1	17	179
6	267	234	3	17	214
7	259	255	—	19	236
8	259	239	2	14	223
9	249	236	1	16	219
10	224	211	—	25	186
11	217	202	1	16	185
12	233	203	—	24	179

181 こどもの交通事故月別発生状況

年および月次	総数			幼児			小学生			中学生		
	総数	死者数	負傷者数	総数	死者数	負傷者数	総数	死者数	負傷者数	総数	死者数	負傷者数
昭和40年	339	4	335	183	3	180	127	1	126	29	—	29
41	419	2	417	268	—	268	128	1	127	23	1	22
1月	21	—	21	12	—	12	9	—	9	—	—	—
2	23	—	23	13	—	13	8	—	8	2	—	2
3	28	—	28	19	—	19	8	—	8	1	—	1
4	45	2	43	27	—	27	15	1	14	3	1	2
5	43	—	43	26	—	26	13	—	13	4	—	4
6	41	—	41	21	—	21	17	—	17	3	—	3
7	40	—	40	27	—	27	11	—	11	2	—	2
8	40	—	40	26	—	26	13	—	13	1	—	1
9	37	—	37	23	—	23	11	—	11	3	—	3
10	37	—	37	28	—	28	8	—	8	1	—	1
11	32	—	32	22	—	22	9	—	9	1	—	1
12	32	—	32	24	—	24	6	—	6	2	—	2

182 交通事故発生件数

警察署	昭和32年	33	34	35	36	37	38	39	40	41
総数	725	527	574	8,758	7,751	4,181	3,788	3,401	3,070	2,921
品川	195	126	106	1,439	1,238	677	689	567	501	381
大井	127	89	104	1,527	1,405	827	773	759	561	653
大崎	248	200	189	2,829	2,742	1,218	1,117	1,085	993	861
荏原	155	112	175	2,963	2,366	1,459	1,209	990	1,015	1,026

183 火災発生状況

年次	消防署	火災発生 総件数	建物火災件数				建物外 火災件数		被災 世帯	焼失面積 m ²	損害見積額 円	死傷者数		
			総数	全焼	半焼	小火	自動車	その他				総数	死者	負傷者
37	総数	376	232	29	18	185	50	94	335	6,140	347,387,207	83	—	83
	品川	230	145	19	11	115	30	55	172	3,630	221,142,233	51	—	51
	荏原	146	87	10	7	70	20	39	163	2,510	126,254,974	32	—	32
38	総数	372	241	29	16	196	40	91	333	6,730	399,303,655	73	3	70
	品川	225	147	17	10	120	23	55	198	4,101	247,782,000	34	3	31
	大井	28	17	2	—	15	3	8	16	380	28,209,255	10	—	10
荏原	119	77	10	6	61	14	28	169	2,249	123,312,400	29	—	29	
39	総数	325	223	22	20	181	36	66	267	11,767	1,079,070,607	356	23	333
	品川	134	81	5	4	72	17	36	84	1,221	80,264,907	27	1	26
	大井	76	54	5	13	36	10	12	67	8,671	875,576,260	299	20	279
荏原	115	88	12	3	73	9	18	116	1,875	123,229,440	30	2	28	
40	総数	316	228	23	21	184	36	52	255	6,501	490,835,378	72	7	65
	品川	120	80	9	5	66	21	19	61	3,016	180,843,058	32	1	31
	大井	83	59	9	6	44	9	15	85	1,851	163,777,000	22	3	19
荏原	113	89	5	10	74	6	18	109	1,634	146,215,320	18	3	15	
41	総数	298	202	18	15	169	26	70	252	1,293	1,587,658,605	56	5	51
	品川	115	77	5	5	67	13	25	82	849	90,711,233	18	2	16
	大井	75	44	4	2	38	8	23	50	444	22,455,925	14	2	12
荏原	108	81	9	8	64	5	22	120	1,975	1,474,491,447	24	1	23	

注) 昭和38年8月1日大井消防署発足

184 月別火災発生状況

(昭和41年)

月次	消防署	火災発生 総件数	建物火災件数				建物外 火災件数		被災 世帯	焼失面積 m ²	損害見積額 円	死傷者数		
			総数	全焼	半焼	小火	自動車	その他				総数	死者	負傷者
1	数川 品井 大井 荏原	36	28	6	3	19	1	7	59	1,718	110,243,463	13	3	10
		12	8	—	—	8	1	3	4	18	1,521,016	2	1	1
		11	7	1	1	5	—	4	7	171	11,921,310	4	1	3
		13	13	5	2	6	—	—	48	1,529	96,801,137	7	1	6
2	数川 品井 大井 荏原	34	34	2	4	18	2	8	21	275	35,769,856	10	—	10
		14	11	2	1	8	—	3	11	223	26,224,551	6	—	6
		9	4	—	—	4	2	3	2	—	85,430	1	—	1
		11	9	—	3	6	—	2	8	52	8,959,875	3	—	3
3	数川 品井 大井 荏原	27	18	1	1	16	2	7	40	196	17,536,252	3	—	3
		8	5	—	—	5	—	3	11	20	2,980,005	—	—	—
		7	6	—	1	5	1	—	12	10	648,760	—	—	—
		12	7	1	—	6	1	4	17	166	13,907,487	3	—	3
4	数川 品井 大井 荏原	28	19	2	1	16	2	7	19	307	27,303,108	7	1	6
		9	4	—	1	3	2	3	1	14	6,233,530	3	1	2
		8	5	1	—	4	—	3	7	178	7,380,330	1	—	1
		11	10	1	—	9	—	1	11	115	13,689,248	3	—	3
5	数川 品井 大井 荏原	23	11	3	1	7	1	11	16	165	5,757,098	8	1	7
		5	2	—	—	2	—	3	1	14	698,750	3	—	3
		6	1	1	—	—	1	4	6	78	1,780,450	1	1	—
		12	8	2	1	5	—	4	9	73	3,277,898	4	—	4
6	数川 品井 大井 荏原	19	14	—	1	13	2	3	16	56	6,301,690	4	1	3
		7	5	—	1	4	1	1	7	56	6,233,530	3	1	2
		4	3	—	—	3	1	—	3	—	15,450	1	—	1
		8	6	—	—	6	—	2	6	—	50,710	—	—	—
7	数川 品井 大井 荏原	18	11	1	1	9	5	2	17	155	14,897,471	1	—	1
		9	6	1	—	5	3	—	11	115	11,178,235	—	—	—
		2	—	—	—	—	1	1	—	—	5,000	—	—	—
		7	5	—	1	4	1	1	6	40	3,714,236	1	—	1
8	数川 品井 大井 荏原	21	13	—	—	14	2	6	10	14	1,911,391	3	—	3
		8	5	—	—	5	1	2	6	14	1,305,350	1	—	1
		8	4	—	—	4	—	4	2	—	32,645	2	—	2
		5	4	—	—	4	1	—	2	—	573,396	—	—	—
9	数川 品井 大井 荏原	22	15	—	1	14	1	6	11	7	7,730,731	3	—	3
		8	7	—	—	7	—	1	7	7	2,043,520	—	—	—
		4	3	—	—	3	1	—	3	—	25,250	2	—	2
		10	5	—	1	4	—	5	1	—	5,661,961	1	—	1

月次	消防署	火災発生 総件数	建物火災件数				建物外 火災件数		被災 世帯	焼失面積 m ²	損害見積額 円	死傷者数		
			総数	全焼	半焼	小火	自動車	その他				総数	死者	負傷者
10	総数	24	15	1	1	13	4	5	14	90	11,280,083	2	—	2
	品川	8	5	—	1	4	1	2	6	83	10,429,733	1	—	1
	大井	7	4	1	—	3	1	2	3	7	172,500	1	—	1
	荏原	9	6	—	—	6	2	1	5	—	677,850	—	—	—
11	総数	21	14	—	—	14	3	4	9	—	10,939,150	3	—	3
	品川	9	6	—	—	6	3	—	2	—	10,744,000	2	—	2
	大井	6	4	—	—	4	—	2	4	—	38,800	—	—	—
	荏原	6	4	—	—	4	—	2	3	—	156,350	1	—	1
12	総数	25	20	2	1	17	1	4	19	259	13,892,663	2	—	2
	品川	18	13	2	1	10	1	4	14	259	13,521,363	—	—	—
	大井	3	3	—	—	3	—	—	1	—	350,000	1	—	1
	荏原	4	4	—	—	4	—	—	4	—	21,300	1	—	1

185 月別火災発生原因別件数

(昭和41年)

原因	総数	1月	2	3	4	5	6	7	8	9	10	11	12
総数	298	36	34	27	28	23	19	18	21	22	24	21	25
家庭用電気器具	20	3	2	2	2	—	1	—	1	—	2	3	4
その他の電気器具	28	2	2	—	4	2	2	3	4	4	1	2	2
石油器具	18	2	2	4	1	1	—	—	1	—	1	1	5
ガスのコンロおよび その他の燃器	22	4	3	1	3	—	2	2	2	—	1	2	2
室内燃器	9	1	1	—	1	—	2	—	—	2	1	1	—
たばこの吸殻	11	—	2	1	—	1	1	1	2	—	3	—	—
マッチ	71	5	7	8	6	7	2	5	4	6	9	4	8
ライター	27	2	3	3	1	3	2	3	—	3	3	1	3
たき火	2	—	—	1	—	1	—	—	—	—	—	—	—
火の粉	11	2	2	1	2	1	—	1	—	2	—	—	—
えんとつ、えんどう	7	1	1	1	1	—	1	—	1	—	—	1	—
乾燥器、乾燥室	7	—	1	2	2	—	—	—	—	—	—	2	—
乾燥	7	2	1	—	—	—	—	—	3	—	—	1	—
こたつ	1	1	—	—	—	—	—	—	—	—	—	—	—
花火類	3	1	—	—	1	1	—	—	—	—	—	—	—
蚊取線香	1	—	—	—	—	—	—	—	—	1	—	—	—
溶融金属	6	—	—	—	—	—	1	—	—	1	—	2	2
パライソッド	—	—	—	—	—	—	—	—	—	—	—	—	—
静電火花	2	1	—	—	1	—	—	—	—	—	—	—	—
自然発火	—	—	—	—	—	—	—	—	—	—	—	—	—
残火の不始末	6	—	1	1	1	—	—	—	1	1	—	—	1
漏電	4	1	—	—	—	—	1	1	—	1	—	—	—
一口ソケット	5	—	1	—	—	—	1	1	—	—	1	—	—
放火	12	4	1	2	—	2	1	2	—	—	—	—	—
不始末	12	3	3	—	1	2	1	—	1	1	—	—	—
その他	6	1	1	—	1	—	2	—	—	—	1	—	—

