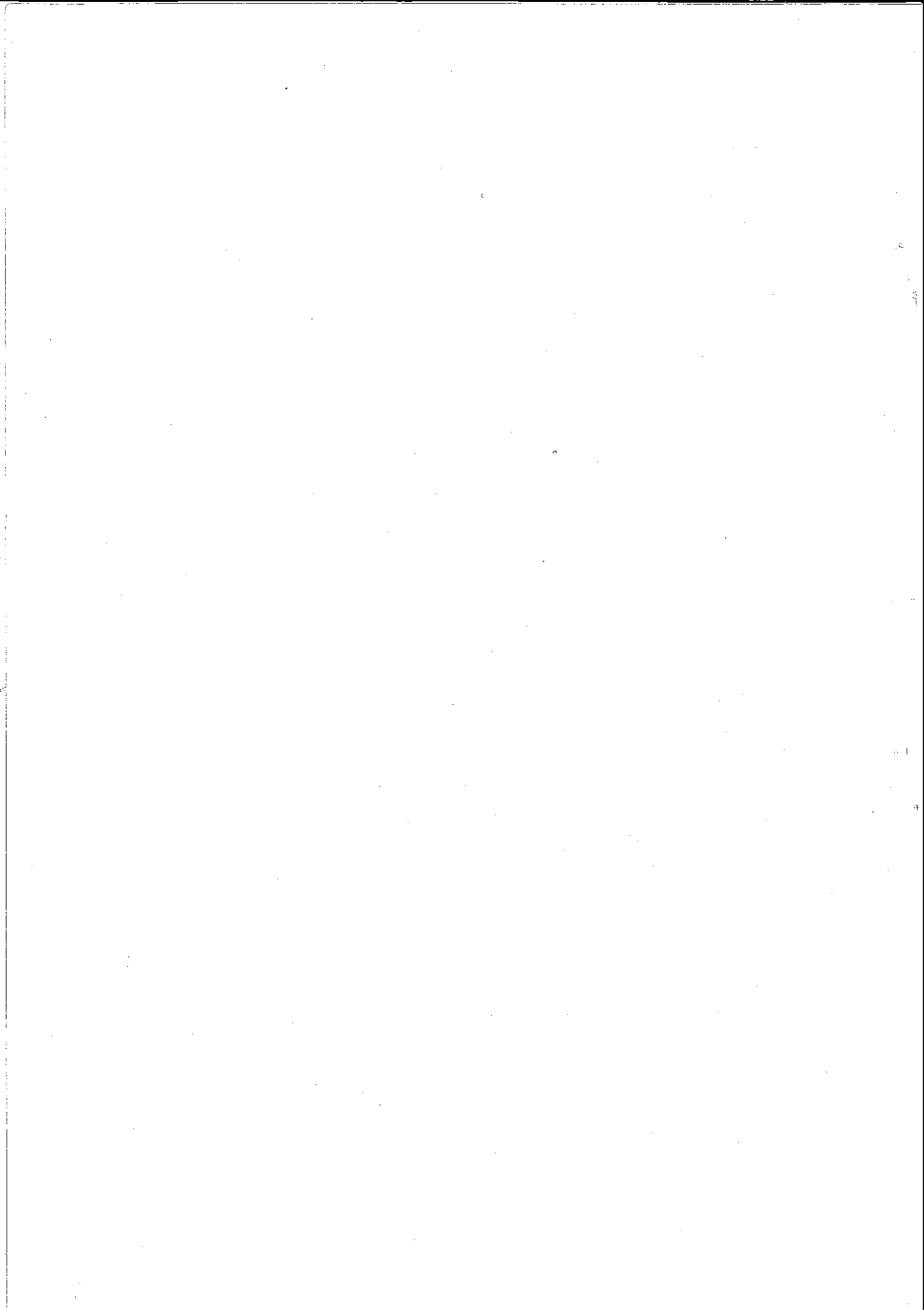


18. 付

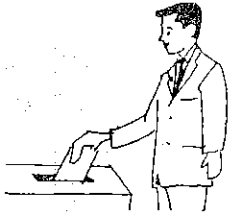
録



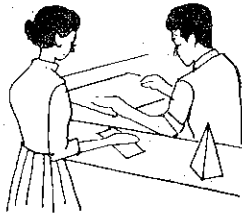
品 川 の 数 字

人口	399,054	42. 3. 1	工場数	4,512	40. 12. 31
世帯	154,329	//	商店数	9,473	41. 7. 1
人口密度	25,193	// 1km ² 内	飲食店数	2,706	//
最高年齢	101	42. 1. 1	輸出品生産工場数	212	40. 12. 31
転入人口	67,753	41年1年間	郵便貯金額	10,351,391	41. 3. 31
転出人口	81,227	//	銀行預金額	140,421	//
出生数	5,457	//	銀行貸出額	74,285	//
死亡数	1,860	//	銀行数	35	//
婚姻数	5,532	//	道路総延長	442,712	//
離婚数	519	//	橋梁数	94	//
外国人登録数	3,547	41. 12. 31	街路樹数	814	//
面積	15.84	42. 1. 1	街路灯数	12,577	//
公営住宅数	859	//	国鉄、私鉄乗客数	624,386	1日当り
戸数	74,566	41. 1. 1	自動車数	51,912	41. 3. 31
予算	5,973,766	42年当初	郵便局数	31	42. 4. 1
区有財産	10,143,771	41. 3. 31	郵便物取扱件数	61,131,834	40年度
都税調定額	14,244,594	//	年賀郵便取扱件数	8,550,259	41. 1
国税調定額	23,898,948	//	電話数	61,128	41. 12. 31
特別区税調定額	3,214,916,831	//	国民年金被保険者数	89,811	41. 3. 31
幼稚園数	33	41. 5. 1	国民健康保険加入世帯数	39,269	42. 3. 31
幼児数	306	//	有権者数	290,893	41. 10. 10
小学校数	39	//	病院、診療所数	444	41. 12. 31
児童数	24,274	//	医師数(含、歯科医)	788	//
中学校数	26	//	求人数	40,880	41年1年間
生徒数	13,106	//	求職者数	29,278	//
高等学校数	17	//	図書館蔵書数	56,374	41. 12. 31
生徒数	19,811	//	図書館利用者数	158,447	41年1年間
ラジオ数	15,943	41. 3. 31	犯罪発生件数	10,426	//
テレビジョン数	80,376	//	少年犯罪検挙人員	1,081	//
事業所数	25,135	41. 7. 1	交通事故発生件数	2,921	//
従業者数	228,555	//	火災発生件数	298	//

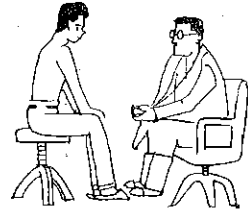
1 世帯の統計



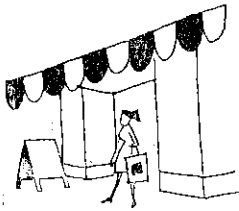
有権者数 1.9人



住民税20,832円



医師 195.9世帯に1人



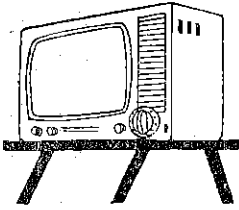
商店16.3世帯に1店



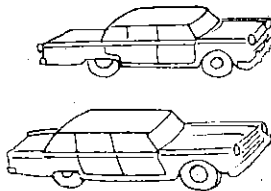
電話 2.3世帯に1台



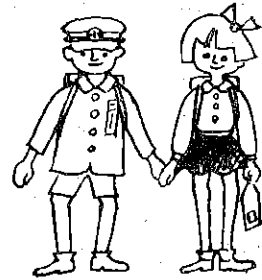
病院, 診療所
347.6世帯に1病院



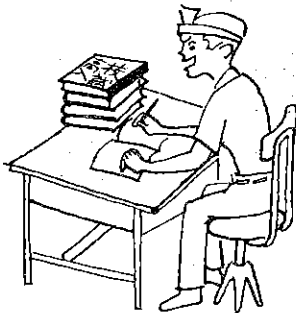
テレビ 1.9世帯に1台



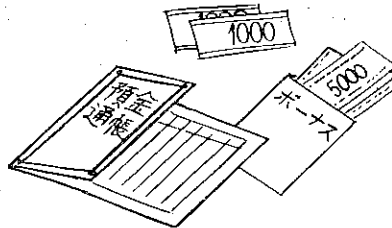
自動車3世帯に1台



小学校児童数
6.4世帯に1人



中学生生徒数
11.8世帯に1人

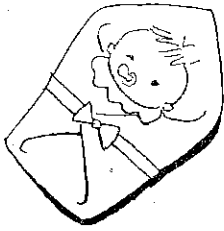


預貯金額(郵便局, 銀行, 信用金庫)
全世帯, 事業所で 1,979億円



年賀状差出数
1世帯55枚

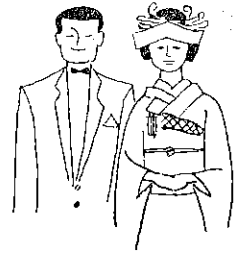
1 日 の 統 計



出生15人



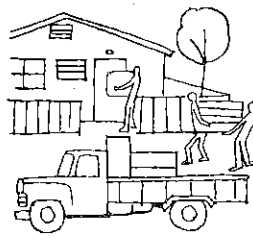
死亡 5.1人



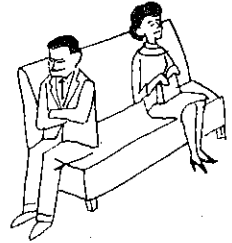
婚姻14.2組



転出 222.5人



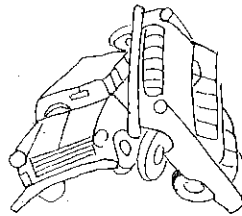
転入 185.6人



離婚 1.4組



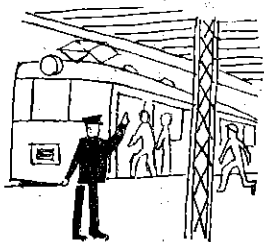
火災 0.8件



交通事故 8 件



犯罪28.6件



国鉄私鉄乗客数
624,386人

指定統計調査の通商産業大臣表彰事業所一覧表

年	指定統計調査名	事業所名	所在地
昭和31年	商業動態統計調査	㈱常盤商会	大崎 3~6~4
32	工業統計調査	丸和油脂㈱	西五反田 3~9~23
〃	〃	島フレスト工業所	南品川 4~12~7
〃	〃	(有)長坂製作所	平塚 2~10~2
〃	〃	神戸産業㈱	中延 1~2~9
〃	商業統計調査	小野酒酒店	東大井 3~21~19
〃	〃	八幡食品商会	〃 3~28~1
〃	〃	若山薬局	旗の台 4~7
33	工業統計調査	㈱城南電機製作所	西五反田 1~22~5
〃	〃	佐藤製薬㈱	東大井 6~8~5
〃	〃	ピース電機㈱	小山台 1~4~19
〃	商業統計調査	㈱中重商店	北品川 2~11~13
〃	〃	㈱阪急百貨店大井店	大井 1~50~7
〃	〃	ともえや呉服店	東大井 3~28~1
〃	〃	土田精米店	東中延 2~1~16
34	工業統計調査	栄和化工㈱	南品川 5~10
〃	〃	㈱斎藤製作所	東大井 2~8~16
〃	〃	東盛工業㈱	荏原 5~5
〃	商業動態統計調査	日本橋食堂	東大井 3~28~8
〃	〃	佐藤新炭店	旗の台 4~7~4
35	工業統計調査	東洋鉄鋼製造㈱	大崎 3~6~11
〃	〃	東洋製罐㈱東京工場	東五反田 3~18~24
〃	〃	㈱西井鑄造所	東品川 1~28~33
〃	〃	㈱本庄製作所	荏原 2~3~2
〃	〃	㈱五工社	平塚 2~20~8
〃	商業統計調査	㈱滝源商店	西五反田 1~24~4
〃	〃	(有)三栄商店	大井 1~1~13
36	工業統計調査	東京ミーンナイト鑄物㈱	東五反田 2~15~20
〃	〃	井桁埴塙㈱	東品川 3~32~36
〃	〃	タカハシプレス工業㈱	〃 4~1~20
〃	〃	小島パルプ工業㈱	東大井 1~11~7
〃	〃	和光電気㈱品川工場	南大井 1~11~6
〃	〃	㈱三旺電機製作所	荏原 1~5~8
〃	〃	(有)三倉精機製作所	豊町 3~8~10
37	商業統計調査	㈱和泉屋商店	北品川 1~23~24
〃	〃	今橋木材工業㈱大井支店	西大井 1~5~16
〃	〃	㈱大野金物店	中延 3~8~7
〃	工業統計調査	平和鍍金工業㈱	西五反田 5~17~8

年	指定統計調査名	事業所名	所在地
昭和37年	工業統計調査	(株)石渡製作所	西品川 2~17~9
〃	〃	(株)不動電機製作所	小山台 1~10~12
〃	〃	光陽産業(株)	豊町 4~20~14
38	〃	(株)佐藤製作所	南品川 2~8~20
〃	〃	(株)戸浪鉄工所	南大井 6~16~4
〃	〃	双葉電器(株)	平塚 3~13~7
〃	〃	第一プレス工業(株)	中延 4~7~9
39	商業統計調査	直津米店	南品川 5~8~3
〃	〃	(有)よしや食品	小山 6~5~7
〃	工業統計調査	東洋容器(株)	北品川 5~4~12
〃	〃	奥野電器産業(株)	南大井 6~17~1
〃	〃	(株)植木製作所	二葉 4~27~9
〃	〃	(株)八幡螺子製作所	小山 6~22~10
40	〃	(株)小林電機製作所	小山台 1~32~3
〃	〃	(株)幸田電機製作所	東品川 3~18~9
〃	〃	(株)日本理化工業所	大井 1~20~6
〃	〃	藤倉航装(株)	荏原 2~4~46
41	〃	三共(株)	広町 1-2-58
〃	〃	豊川電気(株)	東大井 4-7-15
〃	〃	三ツ矢電気鍍金工業(株)	西五反田 3-8-11
〃	〃	(株)大興電機製作所	中延 6-10-13
〃	商業統計調査	美保産業(株)	〃 1-3-23
〃	〃	(有)アオバヤ洋装店支店高麗	西五反田 1-26-7
〃	商業動態統計調査	日本樹脂(株)	西中延 1-3-18

区施設，官公署，公立学校一覽

(昭和42年4月1日)

	所在地	電話		所在地	電話
○区施設			荏原第2出張所	荏原 7~6~7	(781) 6468
品川区役所	北品川 3~11~22	(474) 3333	〃 3 〃	平塚 1~13~18	(783) 5648
第二庁舎	中延 1~9~15	(781) 0151	〃 4 〃	中延 6~5~19	(781) 5314
品川第1出張所	北品川 2~17~8	(474) 3738	〃 5 〃	豊町 3~10~23	(781) 8196
〃 2 〃	南品川 5~3~4	(474) 7793	福祉事務所	大井 2~25~1	(771) 6448 ~50
大崎第1 〃	西五反田 2~24~2	(492) 7251	品川文化会館	東大井 5~18~15	(474) 1261
〃 2 〃	大崎 4~4~10	(491) 5956	品川公会堂	〃	〃
大井第1 〃	南大井 5~2~17	(761) 4403	図書館	北品川 2~32~1	(471) 4667
〃 2 〃	大井 3~15~7	(771) 8540	大井分館	大井 2~16~4	(771) 8388
〃 3 〃	西大井 3~1~4	(771) 5983	荏原 〃	西中延 3~5~17	(781) 6273
荏原第1 〃	小山 3~7~13	(781) 5312	五反田敬老会館	東五反田 5~24~1	(441) 0577

	所在地	電話		所在地	電話
ゆたか敬老会館	豊町4~1~12	(781) 5424	東品川出張所	東品川4~12~60	(491) 6322
品川福祉センター	南品川5~10~3	(471) 7000	大崎 //	西五反田7~25~14	(491) 6320
大井 //	東大井6~14~16	(762) 7034	百反 //	大崎2~8~27	(491) 6321
荏原 //	荏原2~16~18	(783) 0075	大井消防署	南大井4~18~10	(762) 0131
西大井福祉ホーム	西大井5~7~24	(771) 7528	滝王子出張所	大井5~17~9	(771) 5601
北品川児童センター	北品川2~7~21		権現 //	// 1~46~8	(771) 0202
中延 //	西中延1~6~16	(781) 9300	荏原消防署	平塚3~16~19	(781) 5353
西中延 //	// 3~8~5	(783) 1875	小山出張所	小山5~12~11	(781) 4991
品川保育園	南品川5~10~3	(471) 0506	平塚 //	// 7~14~18	(781) 7700
大井 //	東大井6~14~16	(761) 8798	中延 //	中延4~1~24	(781) 2488
荏原 //	荏原2~16~18	(781) 5331	戸越 //	戸越5~20~15	(781) 4993
ゆたか //	豊町1~18~2	(781) 9241	品川郵便局	東大井5~23~34	(471) 1064
三木 //	西品川2~6~13	(491) 8593	大崎 //	西五反田2~32~7	(491) 4202
北品川 //	北品川2~7~21	(471) 4907	大崎郵便局荏原分室	西中延1~7~17	(782) 0333
中延 //	西中延1~6~16	(784) 3405	関東通信病院内分室	東五反田5~9~22	(441) 2381
西中延 //	// 3~8~5	(783) 1856	北品川郵便局	北品川1~26~4	(474) 1786
西大井 //	西大井1~1~8	(774) 5315	南品川一 //	南品川1~8~4	(471) 9695
品川簡易保育所	東五反田5~24~2	(441) 0577 (呼)	// 二 //	// 2~17~21	(471) 9696
大井公益質屋	南大井5~2~13	(761) 6394	// 四 //	// 4~18~1	(474) 1788
大崎 //	大崎4~11~13	(491) 5373	西品川 //	西品川2~14~3	(491) 1742
荏原 //	中延2~4~2	(783) 6446	品川南浜川 //	南大井4~12~20	(762) 9876
体育館	豊町2~1~17	(781) 6600	品川元芝 //	東大井2~12~18	(762) 9875
天王洲野球場	東品川2~5~10	} 区土木 第1課 (0557) (37)4187~8 (0288) (4) 0988	品川森下 //	大井2~24~10	(771) 9890
庭球場	// 3~14~9		品川山中 //	// 3~27~7	(771) 9884
野球場(グラウンド)	//		品川原町 //	西大井2~21~8	(771) 9883
伊東温泉品川荘	静岡県伊東市岡249	(0557)	品川鹿島 //	大井7~27~9	(771) 9882
日光林間学園	栃木県日光市細尾町 字弥二良647	(0288) (4) 0988	東品川二 //	東品川1~34~7	(471) 4248
青年館	西五反田6~5~1	(492) 2451	品川伊藤 //	西大井5~15~9	(771) 9885
荏原母子寮	平塚2~12~2	(781) 6663	上大崎 //	上大崎3~1~5	(441) 9821
			大崎本町 //	西五反田4~32~12	(491) 3596
○官公署			五反田 //	東五反田1~18~2	(441) 9859
警視庁第2方面本部	西大井5~7~7	(771) 0279	東大崎 //	大崎1~10~24	(491) 2545
品川警察署	南品川1~1~13	(474) 1231	// 三 //	// 3~20~12	(491) 4326
大井 //	大井5~10~2	(772) 6131	荏原小山 //	小山3~6~2	(782) 9894
大崎 //	大崎4~2~10	(491) 1121	品川小山五 //	// 5~16~15	(782) 9820
荏原 //	荏原6~19~10	(781) 6086	荏原洗足 //	// 7~16~4	(782) 9865
品川消防署	北品川3~7~31	(474) 2781			

	所在地	電話		所在地	電話
荏原平塚輪郵便局	平塚3~16~32	(782) 9868	国立予防衛生研究所	上大崎2~10~35	(441) 2181
荏原平塚 //	旗の台2~1~29	(782) 9842	東京検疫所	東品川3~32~29	(471) 7922
荏原中延 //	中延3~2~8	(782) 9864	東京営林局	上大崎2~24~6	(491) 9151
品川中延五 //	// 5~5~1	(782) 9844	浜川寮	勝島1~9~11	(761) 4460
荏原西戸越 //	平塚1~7~18	(782) 9809			
荏原宮前 //	戸越4~9~17	(782) 9807	○公立学校		
品川豊 //	豊町5~16~18	(782) 9891	都立工業短期大学	東大井1~10~40	(474) 4138
荏原二葉 //	二葉2~4~20	(782) 9845	// 大崎高校	豊町2~1~7	(781) 6134
品川保健所	北品川3~11~16	(474) 2222	// 八潮 //	東品川3~27~22	(471) 7384
荏原 //	西中延1~2~9	(782) 2161	// 小山台 //	小山3~3~32	(712) 7635
品川税務署	南品川4~2~32	(474) 1181	// 工業高専附属工高	東大井1~10~40	(474) 4138
荏原 //	中延1~1~5	(783) 5371	// 鮫洲工業高校	//	//
品川税務事務所	南品川4~2~32	(474) 2191	// 品川聾学校	南品川6~15~20	(474) 3800
荏原授産場	荏原2~16~18	(781) 8485	// 品川児童学園	平塚2~12~6	(781) 3579
品川清掃事務所	北品川3~10~19	(471) 6243	// 品川景德学園	旗の台5~25~19	(782) 1550
荏原 //	平塚1~10~11	(781) 1123			
交通局	北品川1~5~12	(471) 3046	○区立小, 中学校		
品川自動車営業所	上大崎3~1~41	(441) 3009	品川小学校	北品川3~9~30	(474) 4232
// 目黒 //	// 3~1~2	(441) 1575	城南 //	南品川2~8~21	(471) 7919
// 目黒電車営業所	東大井1~12~13	(474) 1374	浅間台 //	// 6~8~8	(474) 2727
警視庁自動車 運転免許試験場	// 5~21~2	(474) 3351	三木 //	西品川3~16~23	(491) 0405
品川労政事務所	東五反田5~23~6	(443) 7291	御殿山 //	北品川5~2~6	(441) 0814
品川社会保険事務所	北品川3~7~21	(471) 0913	城南第2 //	東品川3~4~5	(471) 7481
品川児童相談所	東五反田5~23~2	(443) 5381	第一口野 //	西五反田6~6~19	(492) 6258
五反田 公共職業安定所	東品川3~31~16	(471) 7998	第二日野 //	東五反田2~11~28	(441) 3209
品川職業訓練所	中延6~8~8	(781) 4389	芳水 //	大崎3~12~22	(491) 1555
荏原 //	西中延1~9~10	(783) 6141	第三日野 //	上大崎1~19~19	(441) 6452
水道局荏原営業所	西五反田3~6~38	(492) 3311	第四日野 //	西五反田4~29~9	(491) 1281
中央卸売市場 荏原市場	東五反田2~6~17	(443) 5741	大井第一 //	大井6~1~32	(771) 5240
品川労働基準監督署	北品川2~32~15	(471) 3888	鮫浜 //	東大井2~10~14	(762) 5666
法務局品川出張所	東品川3~32~21	(471) 8621	山中 //	大井3~7~19	(772) 3006
第2建設事務所	南大井6~23~10	(761) 5474	原 //	西大井2~5~21	(771) 0894
南部区画整理事務所	天王洲地先	(452) 6411	立会 //	東大井4~15~9	(491) 3424
東京税関本関	豊町1~16~10	(781) 4106	浜川 //	南大井4~8~21	(762) 2887
文部省史料館	// 1~16~23	(781) 4059	伊藤 //	西大井5~6~8	(772) 1608
水産庁水産資料館	上大崎2~10~35	(441) 3116	鈴木 //	南大井4~16~2	(763) 6632
国立教育研究所			台場 //	東品川1~8~30	(471) 3397
			京陽 //	平塚2~19~20	(781) 4775

	所在地	電話		所在地	電話
杜松小学校	豊町4~24~15	(781) 4376	鈴ヶ森中学校	南大井2~3~14	(761) 5564
延山 //	西中延2~17~5	(781) 3806	富士見台 //	西大井5~5~14	(771) 8573
中延 //	中延1~11~15	(781) 2855	荏原第一 //	荏原1~24~30	(781) 5564
小山 //	小山5~10~6	(781) 0044	荏原第二 //	平塚3~9~1	(782) 7770
大原 //	戸越6~17~3	(781) 4487	荏原第三 //	二葉1~3~40	(781) 4966
宮前 //	// 4~5~10	(781) 4386	荏原第四 //	豊町3~5~31	(781) 6346
大間窪 //	二葉1~1~2	(781) 3920	荏原第五 //	旗の台5~11~13	(781) 5643
源氏前 //	中延6~2~18	(781) 4348	荏原第六 //	小山5~20~19	(781) 7776
第二延山 //	旗の台1~6~1	(781) 1348	戸越台 //	戸越1~15~23	(781) 6565
後地 //	小山2~4~6	(781) 0890	平塚 //	平塚3~16~26	(782) 0028
戸越 //	豊町2~1~21	(781) 2856	○国鉄・公社		
旗台 //	旗の台4~7~11	(782) 8120	国鉄大井町駅	大井1~2~12	(771) 0276
上神明 //	二葉4~4~10	(781) 4792	// 五反田駅	東五反田1~26~2	(441) 3024
平塚 //	荏原4~5~31	(781) 6420	// 目黒駅	上大崎2~16~9	(442) 6865
清水台 //	旗の台1~11~17	(781) 4841	// 大崎駅	大崎1~21~4	(491) 1814
小山台 //	小山台1~18~24	(712) 7587	専売公社東京地方局	東品川4~12~1	(474) 4151
東海中学校	東品川3~30~15	(471) 9334	// 中央研究所	西品川1~28~3	(781) 0121
城南 //	北品川3~9~30	(474) 2672	電々公社荏原電話局	荏原4~17~6	(782) 9002
日野 //	西五反田6~5~32	(492) 0252	// 大崎 //	西五反田3~8~8	(492) 9010
大崎 //	西品川3~10~6	(492) 5429	// 品川 //	東品川3~28~22	(474) 9010
浜川 //	東大井3~18~34	(761) 1014	// 品川電報局	戸越1~25~6	(492) 9094
伊藤 //	大井5~1~37	(771) 5976	関東逓信病院	東五反田5~9~22	(443) 6111

昭和42年5月25日 印刷

昭和42年5月31日 発行

第6回品川区の統計

東京都品川区北品川3~11~22

編集発行

東京都品川区総務部総務課統計係

東京都港区芝公園7号地9番

印刷所

勝田印刷株式会社