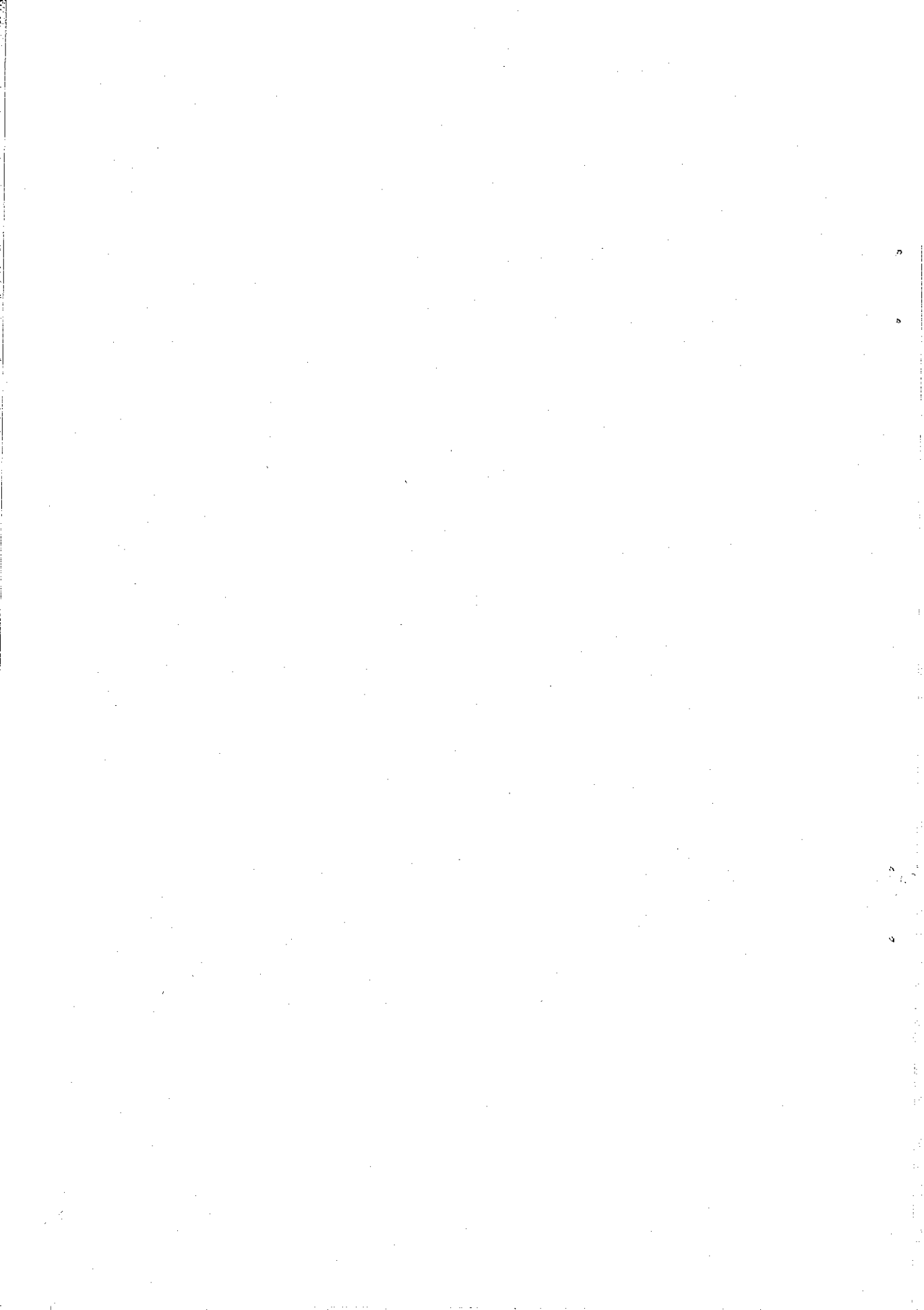


3. 人 口



1 人口の推移状況

年次	世帯数	人口			人口の対前年増加		説	明
		総数	男	女	実数	率		
明治26年	5,848	27,495	—	—	東京史人口表	
44	12,444	55,794	28,299	102.9	//	
大正5年	18,258	83,592	27,798	49.8	//	
9	27,203	121,077	62,375	58,702	37,485	44.8	国勢調査	(10月1日)
14	53,611	232,447	121,744	110,703	111,370	92.0	//	//
昭和5年	68,107	311,604	161,848	149,756	79,157	34.1	//	//
10	76,473	366,125	188,818	177,307	54,521	17.5	//	//
15	89,346	419,403	218,064	201,339	53,278	14.6	//	//
19	...	395,770	192,063	203,707	△ 23,633	△ 5.6	人口調査	//
20	...	143,490	75,954	67,536	△ 252,280	△ 63.7	//	(11月1日)
21	48,248	181,583	93,624	87,959	38,093	26.5	//	(4月26日)
22	56,700	219,500	112,296	107,204	37,917	20.9	国勢調査	(10月1日)
23	60,510	240,182	122,471	117,711	20,682	9.4	常住人口調査	(8月1日)
24	65,745	249,184	127,945	121,239	9,002	3.7	配給台帳	(1月1日)
25	69,736	288,494	145,520	142,974	39,310	15.8	国勢調査	(10月1日)
26	75,690	297,835	151,656	146,179	9,341	3.2	配給台帳	(1月1日)
27	78,160	324,951	164,271	160,680	27,116	9.1	住民登録	(7月1日)
28	83,997	339,558	172,578	166,980	14,607	4.5	//	(1月1日)
29	91,510	362,410	185,356	177,054	22,852	6.7	//	//
30	96,419	374,184	191,614	182,570	11,774	3.2	//	//
31	97,799	374,498	192,016	182,482	314	0.1	//	//
32	100,959	381,209	196,237	184,972	6,711	1.7	//	//
33	102,388	384,445	198,867	185,578	3,236	0.8	//	//
34	108,112	393,546	203,588	189,958	9,101	2.3	//	//
35	113,258	402,583	209,161	193,422	9,037	2.3	//	//
36	120,455	409,003	212,889	196,114	6,420	1.5	//	//
37	130,559	414,520	216,133	198,387	5,517	1.3	//	//
38	135,824	412,012	214,025	197,987	△ 2,508	△ 0.6	//	//
39	144,535	415,728	215,662	200,066	3,716	0.9	//	//
40	151,359	410,637	212,248	198,389	△ 5,091	△ 1.2	//	//
41	154,719	407,230	209,839	197,391	△ 3,407	△ 0.8	//	//
42	153,361	398,079	203,147	194,932	△ 9,151	△ 2.2	//	//
43年1月	156,293	399,974	203,887	196,087	1,895	0.5	住民基本台帳	//
2	155,574	399,187	203,504	195,683	—	—	//	(2月1日)
3	155,378	399,355	203,693	195,662	—	—	//	(3月1日)

人口の推移状況



戦前40万人を数えていた人口も、戦争で減少したが、戦後急速に回復し、戦前に匹敵するまでになった。その後も人口増加は続いたが、昭和39年をピークに以後横ばいの状態を示している。

昭和43年1月1日における住民基本台帳による世帯数、人口はそれぞれ156,293世帯399,974人であり、核家族の増加、単身世帯の増加により世帯数は、その後も増加を続けている。

2 町丁別世帯数、人口および人口密度

(昭和43年1月1日)

番号	町 丁	世帯数	人 口			前年との増減(△)		人口密度 (1km ² 内)	1世帯 あたり 人口
			総 数	男	女	世帯数	人 口		
	総 数	156,293	399,974	203,887	196,087	2,932	1,895	24,644	2.6
	品 川 地 区	24,574	63,008	33,031	29,977	16,938	2.6
1	北品川 1 丁目	1,625	3,753	1,831	1,922	26,807	2.8
2	2	1,789	5,296	2,610	2,686	40,738	3.0
3	3	894	2,463	1,294	1,169	15,394	2.8
4	4	294	751	378	373	4,416	2.6
5	5	965	2,160	1,161	999	11,368	2.2
6	6	259	711	353	358	8,888	2.7
7	東品川 1 丁目	1,854	4,743	2,491	2,252	26,350	2.6
8	2	86	204	128	76	1,020	2.4
9	3	802	1,597	985	612	5,152	2.0
10	4	230	427	280	147	2,033	1.9
11	5	61	93	70	23	238	1.5
12	東品川5丁目地 先理立地	5	9	5	4	1.8
13	南品川 1 丁目	845	2,351	1,215	1,136	26,122	2.8
14	2	1,204	3,467	1,865	1,602	31,518	2.9
15	3	740	1,948	1,011	937	24,350	2.6
16	4	1,905	5,185	2,717	2,468	32,406	2.7
17	5	2,365	6,565	3,352	3,213	38,618	2.8
18	6	1,729	3,898	1,951	1,947	35,436	2.2
19	西品川 1 丁目	2,699	6,331	3,492	2,839	35,172	2.3
20	2	2,029	5,351	2,772	2,579	44,592	2.6
21	3	1,660	4,235	2,228	2,007	35,292	2.6
22	広 町 1 丁目	134	253	178	75	1,807	1.9
23	2	400	1,217	664	553	4,346	3.0
	大 崎 地 区	22,580	52,136	26,711	25,425	18,103	2.3
24	上大崎 1 丁目	1,211	3,329	1,581	1,748	20,806	2.7
25	2	976	2,315	1,186	1,129	10,065	2.4
26	3	1,108	2,303	1,165	1,138	14,394	2.1
27	4	779	1,224	274	950	24,480	1.6
28	東五反田 1 丁目	909	2,300	1,129	1,171	19,167	2.5
29	2	670	1,546	774	772	9,663	2.3

番 号	町 丁	世帯数	人 口			前年との増減(△)		人口密度 (1km ² 内)	1世帯 あたり 人口
			総 数	男	女	世帯数	人 口		
30	東五反田 3 丁目	925	2,023	1,079	944	14,450	2.2
31	4	605	1,580	759	821	22,571	2.6
32	5	1,034	2,098	875	1,223	9,122	2.0
33	西五反田 1 丁目	603	1,384	670	714	17,300	2.3
34	2	725	1,681	704	977	16,810	2.3
35	3	1,056	2,772	1,586	1,186	15,400	2.6
36	4	2,152	5,215	2,880	2,335	34,767	2.4
37	5	2,049	4,992	2,647	2,345	29,365	2.4
38	6	1,098	2,914	1,507	1,407	29,140	2.7
39	7	703	1,576	831	745	17,511	2.2
40	8	838	1,715	953	762	21,438	2.0
41	大 崎 1 丁目	759	1,443	918	525	6,274	1.9
42	2	1,013	2,287	1,218	1,069	19,058	2.3
43	3	1,547	3,699	1,923	1,776	30,825	2.4
44	4	1,292	2,895	1,523	1,372	28,950	2.2
45	5	528	845	529	316	21,125	1.6
大 井 地 区		36,607	95,782	48,811	46,971	793	△ 416	22,697	2.6
46	東大井 1 丁目	1,251	3,323	1,788	1,535	65	△ 13	11,868	2.7
47	2	1,757	5,091	2,625	2,466	125	50	33,940	2.9
48	3	2,233	5,525	2,676	2,849	36	171	30,694	2.5
49	4	953	2,121	1,094	1,027	△ 80	△ 161	21,210	2.2
50	5	1,459	3,591	1,797	1,794	70	△ 98	29,925	2.5
51	6	1,090	2,719	1,322	1,397	△ 3	△ 21	30,211	2.5
52	南大井 1 丁目	976	2,657	1,409	1,248	△ 37	△ 102	22,142	2.7
53	2	216	558	275	283	42	△ 109	6,200	2.6
54	3	1,398	2,984	1,490	1,494	110	23	22,954	2.1
55	4	1,148	2,977	1,590	1,387	△ 9	△ 364	22,900	2.6
56	5	1,638	4,182	2,212	1,970	21	69	27,880	2.6
57	6	1,184	2,560	1,330	1,230	13	△ 99	13,474	2.2
58	勝 島 1 丁目	589	1,790	984	806	37	370	7,160	3.0
59	2	262	638	393	245	△ 23	△ 44	1,636	2.4
60	大 井 1 丁目	1,877	4,749	2,293	2,456	59	42	27,935	2.5
61	2	2,371	5,975	2,886	3,089	118	102	66,389	2.5
62	3	2,097	5,819	2,527	2,792	67	37	37,993	2.5
63	4	1,918	4,860	2,392	2,468	—	△ 96	27,000	2.5
64	5	1,818	4,799	2,531	2,268	59	60	31,993	2.6

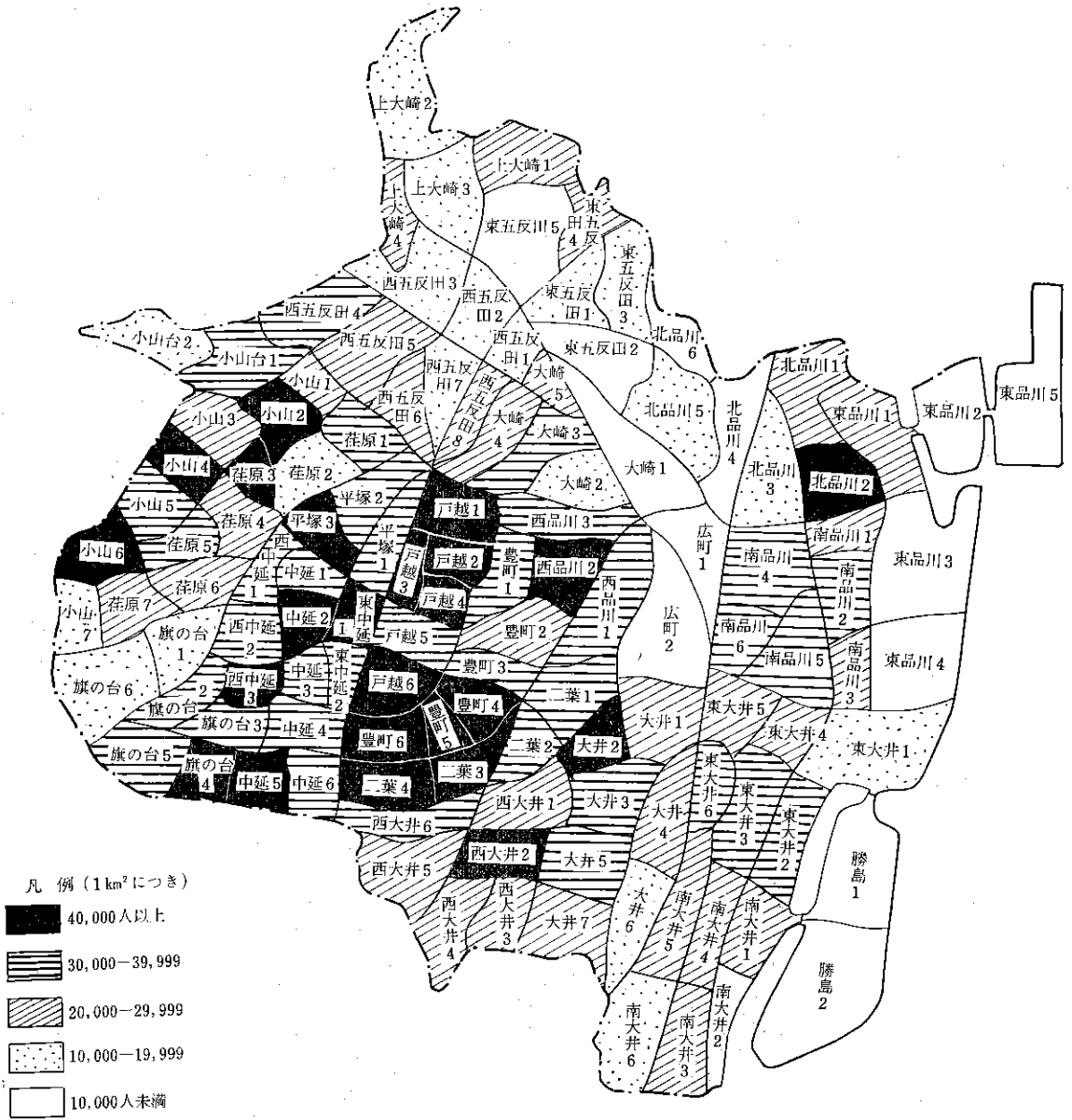
番号	町 丁	世帯数	人 口			前年との増減(△)		人口密度 (1km ² 内)	1世帯 あたり 人口
			総 数	男	女	世帯数	人 口		
65	大 井 6 丁目	1,052	2,763	1,476	1,287	46	11	17,269	2.6
66	7	1,252	3,332	1,697	1,635	43	△ 42	22,213	2.7
67	西大井 1 丁目	1,193	3,084	1,577	1,507	68	122	20,560	2.6
68	2	1,531	4,861	2,438	2,423	45	53	40,508	3.2
69	3	944	2,465	1,304	1,161	24	53	27,389	2.6
70	4	1,330	3,541	1,841	1,700	△ 2	42	23,607	2.7
71	5	1,667	5,249	2,686	2,563	3	△ 24	29,161	3.1
72	6	1,403	4,069	2,178	1,891	△ 6	△ 22	33,908	2.9
荏 原 地 区		72,532	189,048	95,334	93,714	1,302	2,322	34,944	2.6
73	小山台 1 丁目	2,427	6,319	3,272	3,047	62	117	37,171	2.6
74	2	579	1,549	812	737	17	41	11,915	2.7
75	小 山 1 丁目	587	1,670	837	833	38	△ 56	23,857	2.8
76	2	1,778	4,541	2,326	2,215	48	45	45,410	2.6
77	3	1,676	3,563	1,741	1,822	△ 6	△ 7	27,408	2.1
78	4	1,406	3,328	1,706	1,622	17	△ 16	41,600	2.4
79	5	1,408	3,473	1,715	1,758	14	34	31,573	2.5
80	6	1,933	5,098	2,487	2,611	36	△ 2	42,483	2.6
81	7	349	928	435	493	39	47	10,311	2.7
82	荏 原 1 丁目	1,811	4,109	2,252	1,857	5	7	34,242	2.3
83	2	1,394	2,675	1,248	1,427	△ 55	△ 99	19,107	1.9
84	3	1,177	2,598	1,312	1,286	25	△ 36	43,300	2.2
85	4	1,476	3,751	1,951	1,800	32	△ 59	28,854	2.5
86	5	1,279	3,378	1,753	1,625	37	94	37,533	2.6
87	6	1,448	3,734	1,911	1,823	△ 34	△ 41	28,723	2.6
88	7	1,082	3,044	1,515	1,529	△ 51	△ 123	25,367	2.8
89	平 塚 1 丁目	1,669	4,193	2,112	2,081	36	55	38,118	2.5
90	2	1,685	4,038	2,042	1,996	80	60	36,709	2.4
91	3	1,042	2,817	1,405	1,412	28	74	40,243	2.7
92	旗の台 1 丁目	906	2,129	961	1,168	18	△ 2	17,742	2.3
93	2	1,143	2,908	1,488	1,420	28	13	32,311	2.5
94	3	1,197	3,026	1,516	1,510	67	451	33,622	2.5
95	4	1,610	4,052	2,028	2,024	18	44	45,022	2.5
96	5	1,801	4,619	2,362	2,257	36	52	32,993	2.6
97	6	1,101	3,026	1,466	1,560	42	134	13,157	2.7
98	中 延 1 丁目	1,094	2,740	1,461	1,279	△ 36	38	39,143	2.5
99	2	1,333	3,922	2,015	1,907	87	85	49,025	2.9

番号	町 丁	世帯数	人 口			前年との増減(△)		人口密度 (1km ² 内)	1世帯 あたり 人口
			総 数	男	女	世帯数	人 口		
100	中 延 3 丁目	1,005	2,617	1,289	1,328	75	38	37,386	2.6
101	4	1,684	4,465	2,220	2,245	31	317	37,208	2.7
102	5	1,598	4,147	2,099	2,048	156	539	41,470	2.6
103	6	1,039	2,917	1,454	1,463	14	101	32,411	2.8
104	西中延 1 丁目	1,097	3,071	1,574	1,497	19	79	38,388	2.8
105	2	1,229	3,794	1,878	1,916	△ 26	△ 81	37,940	3.1
106	3	1,098	2,890	1,451	1,439	△ 68	△ 30	41,286	2.6
107	東中延 1 丁目	1,329	3,069	1,583	1,486	14	37	43,843	2.3
108	2	865	2,399	1,190	1,209	5	17	39,983	2.8
109	戸 越 1 丁目	2,222	5,852	2,889	2,963	24	8	41,800	2.6
110	2	1,315	3,487	1,771	1,716	85	160	49,814	2.7
111	3	1,166	2,963	1,423	1,540	48	57	49,383	2.5
112	4	1,448	3,589	1,795	1,794	39	36	51,271	2.5
113	5	1,746	4,396	2,238	2,158	45	69	39,964	2.5
114	6	1,745	4,925	2,470	2,455	△ 9	100	41,042	2.8
115	豊 町 1 丁目	1,119	3,647	1,841	1,806	△ 46	△ 181	36,470	3.3
116	2	1,764	4,421	2,151	2,270	48	17	27,631	2.5
117	3	937	2,446	1,226	1,220	48	25	34,943	2.6
118	4	1,743	4,674	2,342	2,332	66	69	46,740	2.7
119	5	1,219	3,113	1,617	1,496	16	△ 37	51,883	2.6
120	6	2,037	5,498	2,773	2,725	51	215	45,817	2.7
121	二 葉 1 丁目	2,218	6,081	3,060	3,021	88	62	35,771	2.7
122	2	1,374	3,873	1,984	1,889	68	26	38,730	2.8
123	3	1,498	4,513	2,321	2,192	55	42	50,144	3.0
124	4	1,646	4,973	2,566	2,407	△ 9	△ 77	41,442	3.0

注) 1. 住居表示による区域, 町丁名変更のため品川地区, 大崎地区については前年比較資料なし。

2. 東品川5丁目, 昭和42年8月1日新設された。

人口密度



当区の人口密度は1km² 当り24,644人を数え、都内でも高い方である。

区の中央部、商店街に隣接した地区は比較的住宅が密集し、アパート等も多く人口密度が高い。特に荏原地区は平均して高く、1km² 当り34,914人も住んでいることになり、大崎の工場地帯とか、東京湾に面した海岸地帯は人口密度が低い。

最も人口密度の高い町丁は大井2丁目で1km² 当り66,389人も住んでいることになり、10m² に6.6人ということになる。区平均では10m² 当り2.4人である。

町丁別に人口を多い方からみると南品川5丁目 6,565人、西品川1丁目 6,331人、小山台1丁目 6,319人、二葉1丁目 6,081人、大井2丁目 5,975人である。

3 地域別人口密度（東京都）

（単位 1km²内）

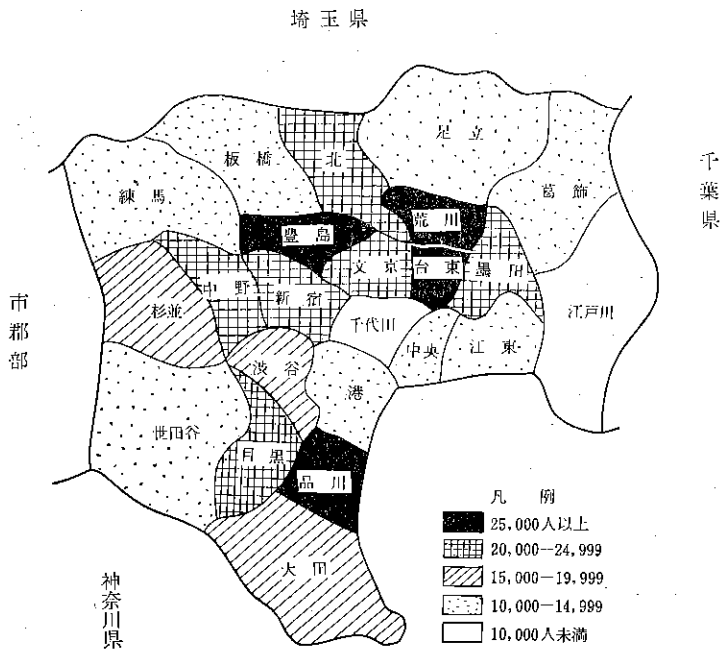
（昭和43年1月1日）

地 域	人 口 密 度	地 域	人 口 密 度	地 域	人 口 密 度
総 区	5,520	品 川	26,062	板 橋	14,972
数 部	15,678	目 黒	20,683	練 馬	10,316
千 代 田	7,694	大 田	18,058	足 立	10,178
中 央	11,969	世 田 谷	13,067	葛 飾	13,678
港	12,316	澁 谷	18,819	江 戸	9,645
新 宿	22,606	中 野	24,138	市 部	3,020
文 京	21,687	杉 並	16,264	郡 部	711
台 東	27,104	豊 島	28,517	島 部	116
墨 田	22,159	北 川	21,886		
江 東	12,825	荒 川	26,188		

注) 1. 現在推計人口により算出したものである。

2. 42年8月1日所属決定された東品川5丁目（品川埠頭埋立地）の区への面積編入分は含めていない。

人 口 密 度 （23 区）



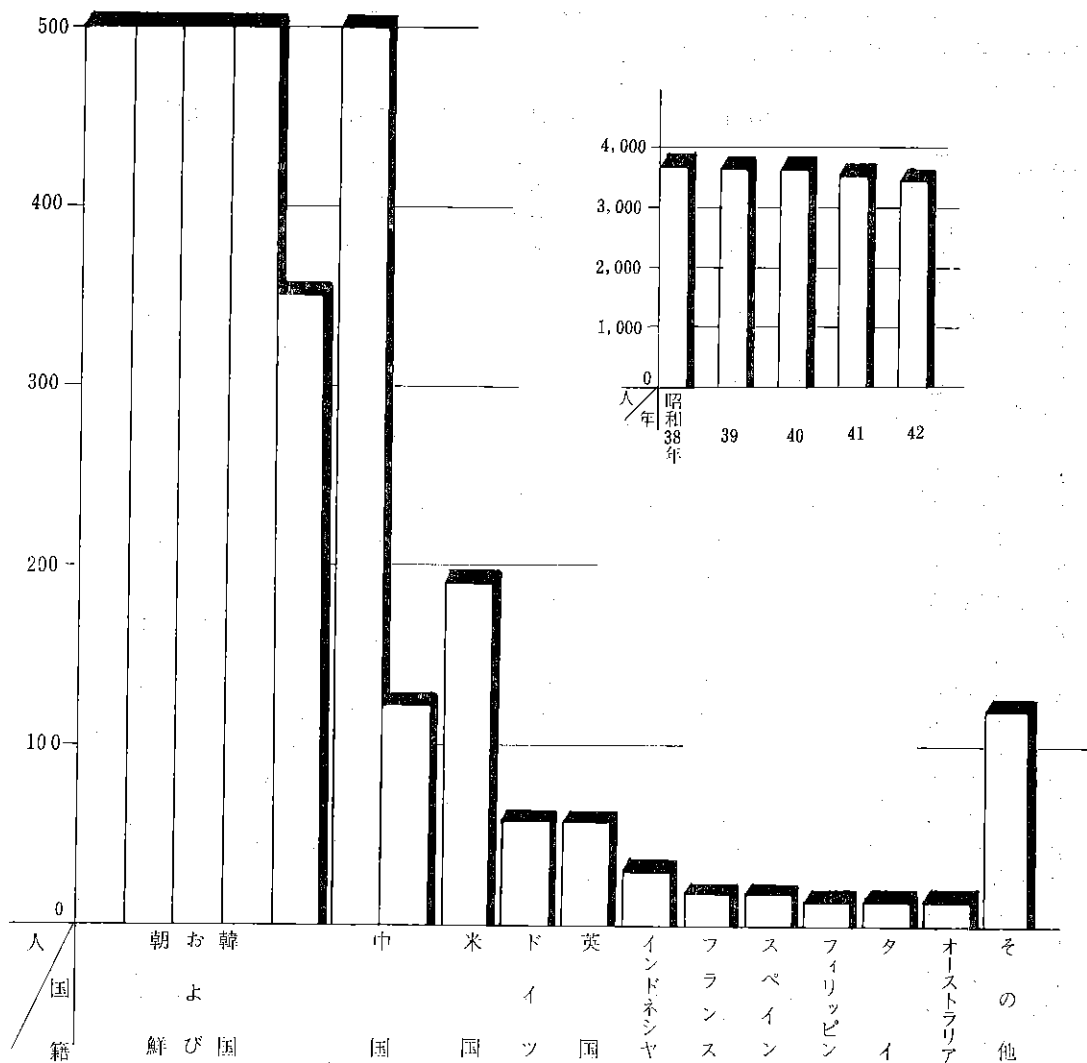
昭和43年1月1日現在の現在推計人口によると東京都の人口密度は 5,520人になる。そのうち区部は都人口の80.0%を占めているから、人口密度も15,678人と高い。特に台東、豊島、荒川、品川区はともに25,000人台を越え、人口の密集度が著しいことを示している。人口密度が10,000人以下と低い区は前年は千代田、江戸川、足立、練馬区と4区あったが、周辺区の人口増が著しく、千代田、江戸川区になってしまった。

4 外国人登録国籍別人口

(各年12月31日)

番号・国籍	昭和38年	39	40	41	42
総数	3,701	3,644	3,648	3,547	3,492
1 朝鮮および韓国	2,530	2,499	2,493	2,445	2,350
2 中国	638	639	663	613	621
3 米国	239	214	200	188	192
4 ドイツ	38	39	43	51	58
5 英国	47	53	53	47	57
6 インドネシア	22	27	21	25	29
7 フランス	31	24	23	34	19
8 スペイン	11	15	14	17	18
9 フィリピン	9	12	12	10	18
10 タイ	9	11	8	16	14
11 オーストラリア	5	9	9	10	14
12 オランダ	14	10	4	5	13
13 スイス	3	3	11	7	10
14 カナダ	19	8	6	6	10
15 ソヴィエト連邦	1	1	1	6	8
16 デンマーク	19	20	16	9	6
17 イラン	7	6	6	4	5
18 スウェーデン	9	8	9	8	4
19 ポルトガル	5	6	6	6	4
20 ニューゼaland	3	5	6	4	4
21 ユーゴスラヴィア	—	—	3	4	4
22 ブラジル	3	2	7	3	3
23 ギリシヤ	2	2	3	3	3
24 ヴェトナム	—	—	2	3	3
25 ベルギー	5	4	3	2	3
26 カンボジア	9	5	1	1	3
27 イタリア	3	5	5	3	2
28 イスラエル	2	2	2	2	2
29 ノールウェイ	7	2	2	2	2
30 マレーシヤ	2	3	4	3	1
31 ベルギー	—	—	—	1	1
32 コロンビア	—	—	1	1	1
33 インド	1	1	3	1	1
34 その他	8	9	2	—	1
35 無国籍	—	—	6	7	8

外国人登録国籍別人口



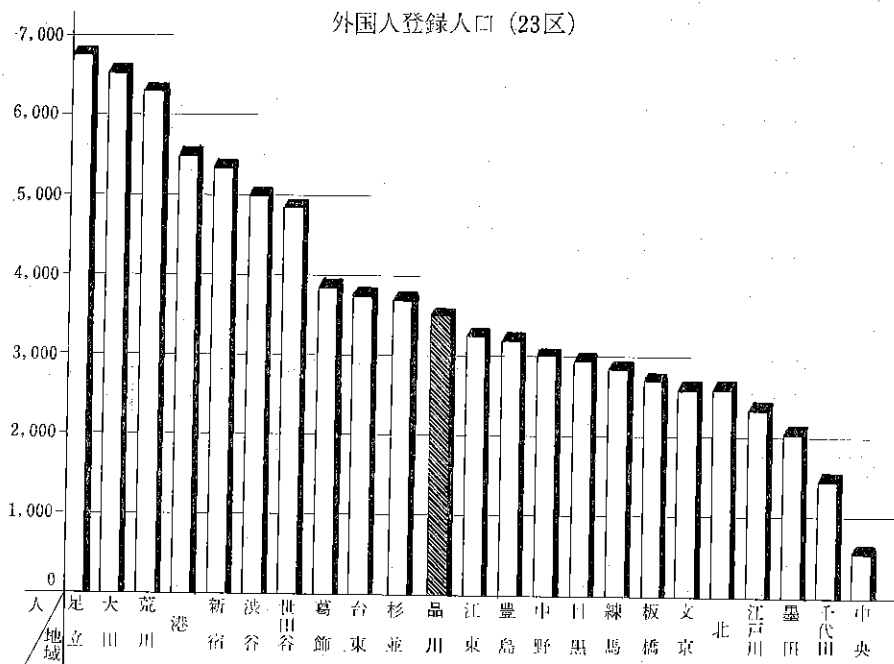
当区の昭和43年1月1日現在の人口は 399,974人であり、外国人が 3,492人登録されているので総人口は 403,466人を数え依然として40万人台を堅持している。総人口に占める外国人の割合は0.87%であり、区民 100人に対し、約 0.9人である。このところ若干であるが外国人登録者数は年々減少を示している。

5 地域別外国人登録人口（東京都）

（各年12年31日）

地 域	昭和38年	39	40	41	42	地 域	昭和38年	39	40	41	42
総 数	92,420	95,256	97,035	98,272	100,024	世 田 谷	4,524	4,662	4,680	4,724	4,888
区 部	80,495	82,524	83,595	83,979	85,169	澁 谷	4,462	4,690	4,708	4,757	5,000
千代田	1,957	1,952	1,902	1,862	1,728	中 野	2,947	3,049	3,075	3,085	3,034
中 央	616	647	655	594	551	杉 並	3,247	3,399	3,481	3,547	3,709
港	4,916	5,055	5,193	5,303	5,519	豊 島	2,956	3,095	3,217	3,165	3,191
新 宿	4,929	5,142	5,104	5,248	5,373	北	2,567	2,519	2,483	2,507	2,609
文 京	2,341	2,419	2,586	2,563	2,617	荒 川	6,174	6,318	6,376	6,403	6,312
台 東	4,052	3,927	3,824	3,836	3,748	板 橋	2,418	2,520	2,660	2,642	2,697
墨 田	2,255	2,198	2,181	2,086	2,083	練 馬	2,203	2,404	2,614	2,733	2,887
江 東	3,437	3,485	3,329	3,275	3,234	足 立	5,966	6,223	6,437	6,616	6,769
品 川	3,701	3,644	3,648	3,547	3,492	葛 飾	3,539	3,609	3,740	3,805	3,854
目 黒	2,737	2,903	2,954	2,974	2,943	江 戸 川	1,759	1,900	2,051	2,159	2,367
大 田	6,792	6,764	6,697	6,548	6,564	市 郡 島 部	11,925	12,732	13,440	14,293	14,855

外国人登録人口（23区）



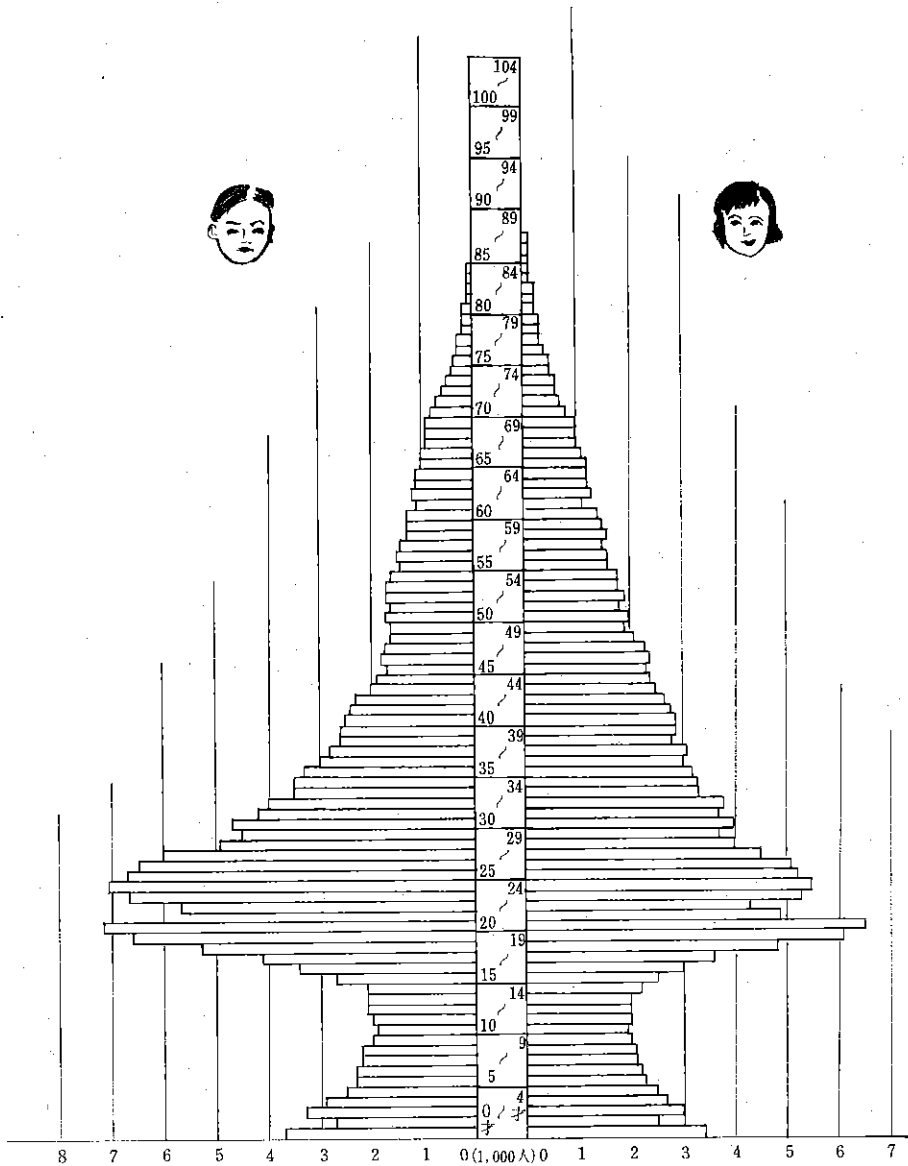
都内の外国人登録者数は年々増加しており、昭和42年12月31日現在では 100,024人を数えている。外国人は足立、大田、荒川、港区の順に多く住んでおり、中央区は特に少ない。

6 年 令 別, 男 女 別 人 口

(昭和43年1月1日)

年 令	総 数	男	女	年 令	総 数	男	女	年 令	総 数	男	女
総 数	399,974	203,887	196,087	34歳	6,807	3,466	3,341	69歳	1,830	866	964
0 ~ 4	29,046	14,982	14,064	35 ~ 39	29,302	14,370	14,932	70 ~ 74	6,127	2,933	3,194
0	7,088	3,664	3,424	35	6,488	3,293	3,195	70	1,580	783	797
1	5,233	2,699	2,534	36	6,033	3,013	3,020	71	1,382	668	714
2	6,211	3,253	2,958	37	5,887	2,837	3,050	72	1,200	588	612
3	5,559	2,862	2,697	38	5,372	2,593	2,779	73	1,053	477	576
4	4,955	2,504	2,451	39	5,522	2,634	2,888	74	912	417	495
5 ~ 9	21,804	11,062	10,742	40 ~ 44	24,451	11,132	13,319	75 ~ 79	3,274	1,467	1,807
5	4,653	2,339	2,314	40	5,359	2,485	2,874	75	865	393	472
6	4,553	2,345	2,208	41	5,248	2,429	2,819	76	677	313	364
7	4,345	2,202	2,143	42	4,991	2,258	2,733	77	651	303	348
8	4,217	2,150	2,067	43	4,480	2,022	2,458	78	567	249	318
9	4,036	2,026	2,010	44	4,373	1,938	2,435	79	514	209	305
10 ~ 14	20,328	10,318	10,010	45 ~ 49	19,419	8,364	11,055	80 ~ 84	1,321	514	807
10	3,810	1,930	1,880	45	4,045	1,733	2,312	80	378	163	215
11	3,990	2,032	1,958	46	4,164	1,790	2,374	81	332	148	184
12	4,097	2,110	1,987	47	3,978	1,668	2,310	82	268	95	173
13	4,071	2,113	1,958	48	3,731	1,588	2,143	83	183	58	125
14	4,360	2,133	2,227	49	3,501	1,585	1,916	84	160	50	110
15 ~ 19	42,070	22,144	19,926	50 ~ 54	17,747	8,336	9,411	85 ~ 89	427	101	326
15	5,116	2,653	2,463	50	3,733	1,719	2,014	85	143	39	104
16	6,385	3,416	2,969	51	3,437	1,590	1,847	86	106	25	81
17	7,727	4,135	3,592	52	3,563	1,690	1,873	87	86	21	65
18	10,128	5,310	4,818	53	3,541	1,706	1,835	88	51	9	42
19	12,714	6,630	6,084	54	3,473	1,631	1,842	89	41	7	34
20 ~ 24	58,956	32,457	26,499	55 ~ 59	14,775	6,960	7,815	90 ~ 94	87	19	68
20	13,684	7,171	6,513	55	2,997	1,418	1,579	90	36	9	27
21	10,616	5,708	4,908	56	3,112	1,474	1,638	91	21	2	19
22	10,068	5,740	4,328	57	2,939	1,418	1,521	92	14	3	11
23	11,987	6,704	5,283	58	2,934	1,330	1,604	93	11	1	10
24	12,601	7,134	5,467	59	2,793	1,320	1,473	94	5	4	1
25 ~ 29	51,068	28,548	22,520	60 ~ 64	11,810	5,651	6,159	95 ~ 99	13	5	8
25	11,890	6,687	5,203	60	2,702	1,256	1,446	95	4	1	3
26	11,592	6,472	5,120	61	2,139	1,070	1,069	96	3	2	1
27	10,447	5,954	4,493	62	2,471	1,156	1,315	97	5	2	3
28	8,905	4,894	4,011	63	2,285	1,106	1,179	98	—	—	—
29	8,234	4,541	3,693	64	2,213	1,063	1,150	99	—	—	—
30 ~ 34	37,993	19,801	18,192	65 ~ 69	9,956	4,723	5,233	100	—	—	—
30	8,659	4,655	4,004	65	2,196	1,036	1,160	101	—	—	—
31	7,927	4,202	3,725	66	2,167	1,036	1,131	102	1	—	1
32	7,791	3,977	3,814	67	1,941	916	1,025	103	—	—	—
33	6,809	3,501	3,308	68	1,822	869	953				

年別令, 男女別人口



昭和43年1月1日現在の住民基本台帳による人口を年令別, 男女別にした人口ピラミッドである。年令の最高は102歳の女子である。

年令別にみると15歳から40歳にかけて大きなふくらみになっており, 生産年令人口層の厚さを示している。

男女別にみると男子は女子より7,800人多いが, 前年より, その差が縮まっている。0歳から35歳までは各歳とも男子が多く。35歳を境として36歳からは女子が多くなっている。

幼少年人口, 老令人口が少なく生産年令人口が極端に多い型を示しており, 典型的な都市型の人口ピラミッドである。

7 年 令 別, 出

(昭和43年1月1日)

年 令	總 数	品川第1	品川第2	大崎第1	大崎第2	大井第1
總 数	399,974	23,544	23,000	30,925	36,932	40,716
0 ~ 4 歳	29,046	1,559	1,358	1,802	2,840	2,926
0	7,088	358	314	448	720	697
1	5,233	289	228	317	484	516
2	6,211	341	302	359	606	630
3	5,559	288	255	381	550	594
4	4,955	283	259	297	480	489
5 ~ 9	21,804	1,204	1,136	1,499	1,940	2,215
5	4,653	255	219	323	411	480
6	4,553	246	228	301	412	458
7	4,345	256	233	313	381	444
8	4,217	221	244	275	371	445
9	4,036	226	212	287	365	388
10 ~ 14	20,328	1,226	1,141	1,444	1,880	2,039
10	3,810	214	182	255	318	398
11	3,990	266	233	251	380	433
12	4,097	240	216	309	392	394
13	4,071	246	256	304	392	377
14	4,360	260	254	325	398	437
15 ~ 19	42,070	2,691	2,827	3,654	3,932	4,351
15	5,116	303	321	354	484	484
16	6,385	410	415	470	620	616
17	7,727	493	483	576	892	745
18	10,128	688	714	894	908	1,079
19	12,714	797	894	1,360	1,028	1,427
20 ~ 24	58,956	3,663	3,684	5,089	6,018	6,002
20	13,684	958	1,012	1,470	1,000	1,511
21	10,616	703	676	919	1,170	1,057
22	10,068	605	555	783	1,434	1,003
23	11,987	694	732	932	1,176	1,199
24	12,601	703	709	985	1,238	1,232
25 ~ 29	51,068	2,671	2,738	3,625	4,974	5,022
25	11,890	601	659	872	1,215	1,171
26	11,592	635	664	825	1,047	1,150
27	10,447	570	552	740	937	1,037
28	8,905	449	450	633	918	857
29	8,234	416	413	555	857	807
30 ~ 34	37,993	2,021	1,950	2,679	3,352	4,061

張 所 別 人 口

大井第2	大井第3	荏原第1	荏原第2	荏原第3	荏原第4	荏原第5
29,934	25,989	38,965	25,843	45,467	44,888	33,771
1,957	1,910	2,944	1,870	3,669	3,534	2,677
476	338	753	463	932	948	641
378	371	531	353	622	660	484
386	426	609	390	840	725	597
373	394	550	333	688	641	512
344	381	501	331	587	560	413
1,601	1,620	2,236	1,391	2,629	2,459	1,874
317	350	455	308	592	527	416
331	331	472	314	572	509	379
295	325	461	251	524	505	357
324	325	427	262	474	460	389
334	289	421	256	467	458	333
1,655	1,480	1,985	1,234	2,258	2,251	1,735
308	266	387	231	464	456	331
323	276	394	241	407	426	360
354	334	379	243	450	452	334
320	284	394	239	472	456	331
350	320	431	280	465	461	379
3,153	2,412	4,384	2,532	4,315	4,523	3,296
452	329	479	315	538	608	449
563	413	627	378	656	708	509
568	515	827	432	760	838	598
758	534	1,041	629	1,057	1,059	767
812	621	1,410	778	1,304	1,310	973
4,164	3,356	5,720	3,746	6,593	6,219	4,702
923	823	1,072	876	1,526	1,389	1,124
731	568	1,212	641	1,114	1,028	797
670	587	983	651	1,035	982	780
875	674	1,214	754	1,395	1,360	982
965	704	1,239	824	1,523	1,460	1,019
3,935	3,223	4,959	3,262	6,254	5,987	4,418
876	704	1,182	793	1,441	1,358	1,018
927	715	1,124	749	1,408	1,311	1,037
782	699	1,047	634	1,334	1,276	839
700	581	832	560	1,073	1,069	783
650	524	774	526	998	973	741
2,845	2,612	3,688	2,471	4,503	4,579	3,232

年 令	総 数	品川第1	品川第2	大崎第1	大崎第2	大井第1
30歳	8,659	465	455	598	821	898
31	7,927	414	388	574	663	859
32	7,791	431	409	577	655	834
33	6,809	353	366	464	621	715
34	6,807	358	332	466	592	755
35 ~ 39	29,302	1,648	1,436	2,204	2,593	3,040
35	6,488	350	347	444	550	706
36	6,033	326	303	455	523	600
37	5,887	331	288	456	536	600
38	5,372	293	251	407	504	590
39	5,522	348	247	442	480	544
40 ~ 44	24,451	1,416	1,360	2,086	2,100	2,385
40	5,359	318	284	462	477	542
41	5,248	259	309	452	457	489
42	4,991	309	261	409	417	493
43	4,480	274	239	386	382	447
44	4,373	256	267	377	367	414
45 ~ 49	19,419	1,157	1,177	1,637	1,703	1,984
45	4,045	258	217	350	358	404
46	4,164	246	247	357	356	431
47	3,978	215	252	344	333	390
48	3,731	237	223	305	317	392
49	3,501	201	238	281	339	367
50 ~ 54	17,747	1,114	1,172	1,386	1,527	1,879
50	3,733	244	250	300	341	400
51	3,437	209	235	272	295	362
52	3,563	224	238	284	319	389
53	3,541	232	207	285	295	362
54	3,473	205	242	245	277	366
55 ~ 59	14,775	1,004	967	1,143	1,278	1,563
55	2,997	195	207	266	267	341
56	3,112	208	200	244	262	333
57	2,939	194	177	208	268	293
58	2,934	224	181	228	248	310
59	2,793	183	202	197	233	286
60 ~ 64	11,810	805	768	903	1,027	1,156
60	2,702	179	192	225	190	271
61	2,139	157	135	157	216	204
62	2,471	181	172	175	208	234
63	2,285	148	137	153	204	221
64	2,213	140	132	193	209	226
65 ~ 69	9,956	633	607	785	891	960
65	2,196	145	126	178	202	211

大井第2	大井第3	荏原第1	荏原第2	荏原第3	荏原第4	荏原第5
595	579	822	578	1,033	1,060	755
574	556	816	512	916	965	690
607	562	705	499	913	942	657
513	465	677	422	830	828	555
556	450	668	460	811	784	575
2,327	2,017	2,856	1,835	3,418	3,341	2,587
481	442	627	404	820	740	577
483	443	610	404	701	688	497
478	414	542	376	675	666	525
403	360	544	303	627	602	488
482	358	533	348	595	645	500
1,949	1,669	2,341	1,620	2,733	2,728	2,064
444	364	467	355	615	608	423
423	385	507	366	575	569	457
373	326	505	333	543	582	440
354	302	425	292	499	502	378
355	292	437	274	501	467	366
1,478	1,298	1,782	1,353	2,020	2,146	1,684
301	255	362	290	410	472	368
352	271	386	299	424	442	353
307	261	351	279	440	465	341
268	274	374	270	371	387	313
250	237	309	215	375	380	309
1,319	1,158	1,676	1,271	1,840	1,954	1,451
277	247	332	247	388	401	306
239	228	322	235	359	395	286
266	237	348	239	368	360	291
264	233	349	244	373	406	291
273	213	325	306	352	392	277
1,099	998	1,386	917	1,613	1,623	1,184
198	219	253	125	345	335	246
235	226	314	224	294	316	256
248	195	278	187	328	342	221
200	185	267	202	336	318	235
218	173	274	179	310	312	226
825	765	1,115	804	1,333	1,318	991
189	185	231	181	328	292	239
134	140	194	145	246	228	183
176	143	242	182	269	290	199
149	154	240	158	253	264	204
177	143	208	138	237	244	166
753	646	959	703	1,077	1,045	897
160	157	209	146	256	204	202

年令	総数	品川第1	品川第2	大崎第1	大崎第2	大井第1
66歳	2,167	155	137	167	182	211
67	1,941	118	120	159	173	195
68	1,822	111	115	147	170	149
69	1,830	109	109	134	164	194
70 ~ 74	6,127	389	361	506	488	614
70	1,580	94	83	136	131	156
71	1,382	91	85	112	107	128
72	1,200	79	66	98	101	124
73	1,053	65	72	91	84	108
74	912	60	55	69	65	98
75 ~ 79	3,274	208	193	300	277	305
75	865	50	43	73	65	92
76	677	61	47	68	55	60
77	651	35	43	60	69	70
78	567	35	30	45	47	47
79	514	27	30	54	41	36
80 ~ 84	1,321	87	96	137	89	163
80	378	31	33	39	30	51
81	332	19	28	39	21	34
82	268	14	14	25	20	37
83	183	15	13	19	10	23
84	160	8	8	15	8	18
85 ~ 89	427	35	24	40	19	42
85	143	12	8	16	8	11
86	106	9	6	7	7	12
87	86	4	5	10	2	12
88	51	5	1	3	1	4
89	41	5	4	4	1	3
90 ~ 94	87	10	4	6	3	9
90	36	4	1	1	1	3
91	21	4	2	2	1	4
92	14	1	—	2	—	1
93	11	—	—	—	1	—
94	5	1	1	1	—	1
95 ~ 99	13	3	1	—	1	—
95	4	—	—	—	1	—
96	3	—	1	—	—	—
97	5	2	—	—	—	—
98	—	—	—	—	—	—
99	—	—	—	—	—	—
100	—	—	—	—	—	—
101	—	—	—	—	—	—
102	1	1	—	—	—	—

大井第2	大井第3	荏原第1	荏原第2	荏原第3	荏原第4	荏原第5
185	130	223	129	225	229	194
122	125	196	151	223	207	157
132	117	168	144	188	208	173
154	117	163	133	185	197	171
473	444	538	421	690	649	554
127	111	140	99	174	179	150
99	103	115	98	178	134	132
97	82	111	89	135	120	98
73	82	79	67	113	121	98
77	66	93	68	90	95	76
264	244	271	267	335	332	278
64	61	73	77	92	104	71
51	51	69	60	61	47	47
55	47	50	41	71	59	51
55	45	45	47	56	63	52
39	40	34	42	55	59	57
85	99	85	103	128	135	114
19	30	18	32	35	34	26
28	27	20	27	35	31	33
11	16	22	16	27	37	29
12	15	5	17	21	20	13
15	11	20	11	10	23	13
44	32	35	34	47	51	24
14	5	12	12	17	19	9
10	8	6	7	14	17	3
9	9	8	8	8	5	6
7	5	4	4	3	8	6
4	5	5	3	5	2	—
7	6	4	7	10	14	7
3	2	—	6	5	8	2
—	1	—	1	3	2	1
2	2	2	—	1	—	3
2	—	2	—	1	4	1
—	1	—	—	—	—	—
1	—	1	2	2	—	2
1	—	—	1	1	—	—
—	—	—	—	1	—	1
—	—	1	1	—	—	1
—	—	—	—	—	—	—
—	—	—	—	—	—	—
—	—	—	—	—	—	—

8 出張所別世帯

(各年1月)

出張所		昭和34年	35	36	37
総数	世帯数	108,112	113,258	120,455	130,559
	人口	393,546	402,583	409,003	414,520
品川第1	世帯数	7,258	7,785	8,517	9,090
	人口	27,733	27,630	27,829	27,807
品川第2	世帯数	8,041	8,267	8,436	8,934
	人口	26,803	26,782	26,994	27,528
大崎第1	世帯数	10,969	11,659	12,190	12,352
	人口	32,513	33,190	33,705	33,135
大崎第2	世帯数	9,770	10,249	10,798	12,413
	人口	36,309	37,537	37,839	38,466
大井第1	世帯数	10,223	10,654	11,153	12,570
	人口	40,287	41,618	41,763	42,493
大井第2	世帯数	7,871	8,244	8,627	9,309
	人口	28,183	28,702	29,321	30,307
大井第3	世帯数	6,468	6,835	7,069	7,524
	人口	24,374	25,022	25,163	25,390
荏原第1	世帯数	9,899	10,362	11,586	13,646
	人口	37,847	38,741	39,247	40,167
荏原第2	世帯数	6,983	7,301	8,076	8,532
	人口	24,403	25,084	25,486	25,793
荏原第3	世帯数	11,120	11,445	12,453	13,777
	人口	43,063	44,284	45,539	46,498
荏原第4	世帯数	10,666	11,234	11,926	12,466
	人口	40,412	41,492	43,161	43,579
荏原第5	世帯数	8,844	9,223	9,624	9,946
	人口	31,619	32,501	32,956	33,357

と人口の推移

(1日)

38	39	40	41	42	43
135,824	144,535	151,359	154,719	153,361	156,293
412,012	415,728	410,637	407,230	398,079	399,974
9,077	9,385	9,337	9,549	9,084	9,153
27,007	26,441	25,553	25,465	24,099	23,544
9,139	9,607	9,532	9,576	9,131	8,893
27,378	27,957	26,803	26,245	24,865	23,000
12,063	13,078	13,195	13,028	12,878	13,305
31,636	32,401	31,890	31,276	29,858	30,925
13,282	13,984	14,994	15,123	15,396	15,607
37,784	37,836	36,495	36,576	36,817	36,932
13,348	14,235	15,309	15,843	15,885	16,154
43,908	43,567	42,957	42,223	41,386	40,716
9,599	10,129	10,762	11,135	11,023	11,663
29,838	30,127	29,713	29,569	28,651	29,934
8,010	8,468	8,815	9,035	8,925	9,075
25,877	26,099	26,376	26,308	26,005	25,989
14,505	15,735	16,147	16,385	16,161	16,316
39,419	40,149	39,962	39,640	39,007	38,965
8,976	9,120	9,430	9,706	9,704	9,829
25,956	25,629	25,446	25,574	25,738	25,843
14,206	15,245	16,370	17,030	16,934	17,338
45,808	46,447	46,277	46,022	44,881	45,467
12,843	14,134	15,531	15,980	16,377	16,695
43,236	44,222	44,463	43,638	43,195	44,888
10,776	11,415	11,937	12,329	11,863	12,265
34,165	34,853	34,703	34,694	33,577	33,771

9 各都道府県より品川区へ転入した従前地別人口

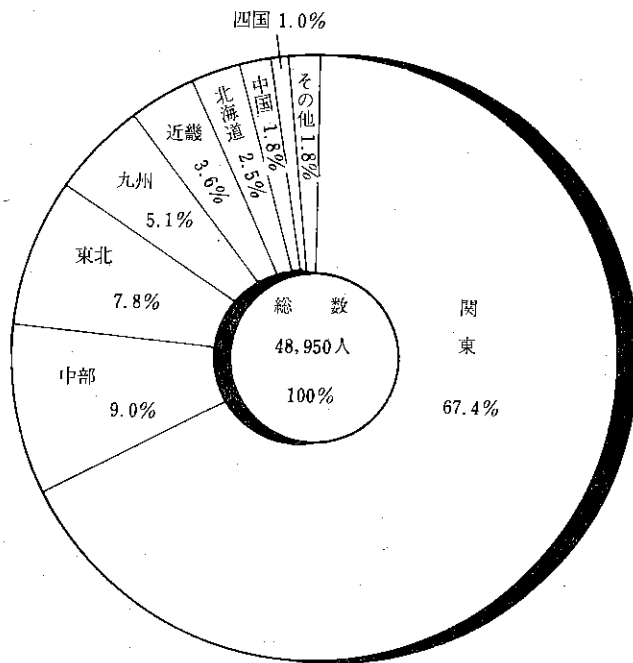
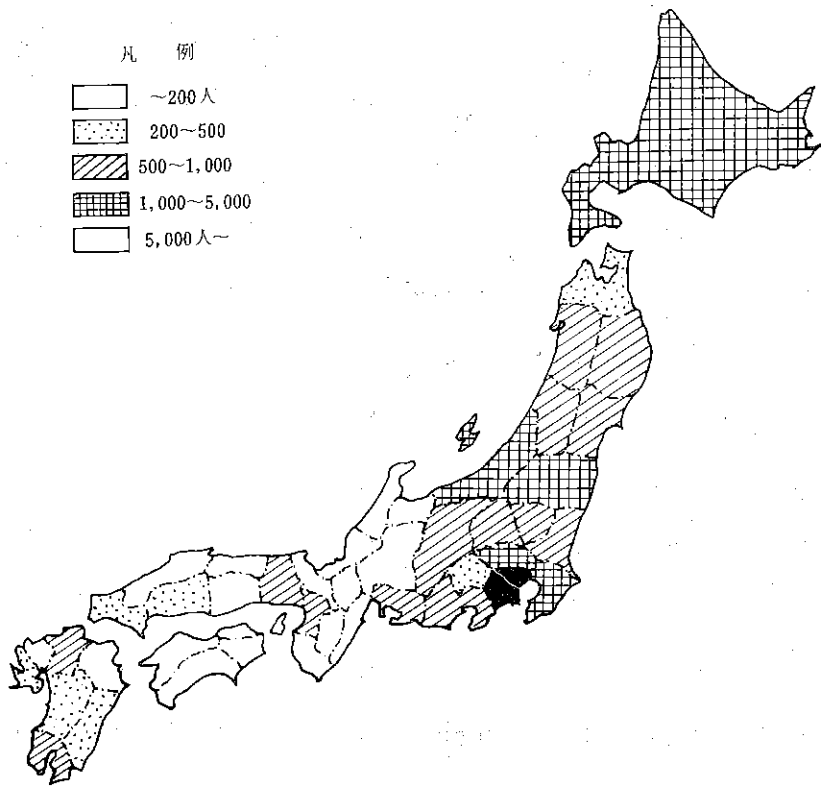
(昭和42年)

従前の住所地	転入者数			従前の住所地	転入者数		
	総数	男	女		総数	男	女
総数	48,950	26,415	22,535	滋賀県	38	18	20
北海道	1,206	748	458	京都府	196	118	78
青森県	464	263	201	大阪府	738	458	280
岩手県	542	290	252	兵庫県	511	282	229
宮城県	663	361	302	奈良県	52	33	19
秋田県	524	262	262	和歌山県	103	56	47
山形県	581	295	286	鳥取県	60	34	26
福島県	1,046	501	545	島根県	112	77	35
茨城県	954	470	484	岡山県	186	114	72
栃木県	734	370	364	広島県	266	146	120
群馬県	570	297	273	山口県	235	137	98
埼玉県	1,663	904	759	徳島県	80	44	36
千葉県	1,788	964	824	香川県	116	58	58
東京都	22,185	12,012	10,173	愛媛県	197	94	103
神奈川県	5,114	2,867	2,247	高知県	114	55	59
新潟県	1,085	493	592	福岡県	615	333	282
富山県	235	117	118	佐賀県	155	77	78
石川県	226	138	88	長崎県	322	164	158
福井県	94	38	56	熊本県	315	169	146
山梨県	437	226	211	大分県	186	103	83
長野県	775	386	389	宮崎県	235	127	108
岐阜県	145	68	77	鹿児島県	676	324	352
静岡県	791	393	398	国外	265	131	134
愛知県	615	340	275	従前の住所なし	614	387	227
三重県	126	73	53				

下欄の各都市については、それぞれの都市のある都府県からの転入者のうち、それぞれの都市からの転入者数を再掲したものである。

東京都の区部	19,039	10,293	8,746	大阪市	317	206	111
横浜市	1,891	1,077	814	神戸市	156	88	68
名古屋市	278	173	105	北九州市	140	81	59
京都市	123	82	41				

転入者の従前地



10 人 口

	出生数			死亡数			乳児死亡数			死
	総数	男	女	総数	男	女	総数	男	女	総数
昭和33年	6,867	3,176	3,191	2,076	1,126	950	150	771
34	6,713	3,521	3,192	2,088	1,165	923	137	79	58	763
35	7,115	3,675	3,440	2,073	1,169	904	86	54	32	798
36	6,514	3,419	3,095	1,969	1,095	873	137	73	64	748
37	6,334	3,257	3,077	2,047	1,149	898	121	71	50	754
38	6,499	3,348	3,151	1,886	1,027	859	103	53	50	714
39	6,430	3,288	3,142	1,840	1,012	828	108	64	44	667
40	6,623	3,448	3,175	1,874	1,011	863	103	570
41	5,457	2,860	2,597	1,860	1,003	857	70	39	31	525
42	8,656	4,393	4,263	1,941	1,083	858	83	45	38	612
1月	822	400	422	203	110	93	10	7	3	58
2	718	353	365	171	93	78	8	4	4	58
3	796	423	373	181	102	79	5	3	2	53
4	727	386	341	151	90	61	5	3	2	60
5	746	380	366	159	93	66	7	4	3	59
6	635	312	323	120	63	57	3	2	1	43
7	764	381	383	160	86	74	11	5	6	44
8	724	365	359	143	72	71	5	2	3	39
9	719	375	344	142	81	61	5	4	1	53
10	668	343	325	166	84	82	6	2	4	52
11	685	326	339	148	92	56	10	5	5	42
12	652	329	323	197	117	80	8	4	4	51

注) 1. 乳児死亡数は死亡数の再掲したものである。
2. 社会増加数は配給台帳登録数による。

動 態

産 数			婚姻数	離婚数	自然増加数			社会増加数		
男	女	不祥			総数	男	女	増減(△)	転入	転出
...	4,052	303	4,291	2,050	2,241	5,808	55,230	49,422
...	4,653	334	4,625	2,356	2,269	4,376	55,004	50,628
...	5,006	346	5,042	2,506	2,536	2,661	54,618	51,957
386	291	71	5,261	342	4,545	2,323	2,222	1,154	53,327	52,173
364	314	76	5,720	389	4,287	2,108	2,179	△ 2,545	53,264	55,809
369	292	53	5,675	390	4,613	2,321	2,292	△ 4,699	51,810	56,509
325	286	56	5,741	401	4,590	2,276	2,314	△ 10,222	49,350	59,572
271	230	69	5,811	469	4,749	2,437	2,312	△ 6,381	64,320	70,701
267	208	50	5,532	519	3,597	1,857	1,740	△ 13,474	67,753	81,227
283	256	73	5,422	480	6,715	3,310	3,405	△ 4,767	60,844	65,611
32	21	5	345	31	619	290	329	74	4,817	4,743
30	19	9	352	39	547	260	287	△ 539	4,512	5,051
15	28	10	523	41	615	321	294	△ 735	7,310	8,045
31	22	7	570	40	576	296	280	2,053	8,432	6,379
30	29	—	669	53	587	287	300	177	6,205	6,028
20	19	4	517	41	515	249	266	△ 593	4,475	5,068
19	23	2	246	49	604	295	309	△ 1,179	3,715	4,894
15	15	9	244	31	581	293	288	△ 1,216	4,172	5,388
24	20	9	220	44	577	294	283	△ 863	4,155	5,018
25	22	5	422	39	502	259	243	△ 774	4,399	5,173
19	19	4	640	31	537	254	283	△ 497	4,458	4,955
23	19	9	674	41	455	212	243	△ 675	4,194	4,869

動 態

產 數			婚 姻 數	離 婚 數	自 然 增 加 數			社 會 增 加 數		
男	女	不 祥			總 數	男	女	增 減 (△)	轉 入	轉 出
...	4,052	303	4,291	2,050	2,241	5,808	55,230	49,422
...	4,653	334	4,625	2,356	2,269	4,376	55,004	50,628
...	5,006	346	5,042	2,506	2,536	2,661	54,618	51,957
386	291	71	5,261	342	4,545	2,323	2,222	1,154	53,327	52,173
364	314	76	5,720	389	4,287	2,108	2,179	△ 2,545	53,264	55,809
369	292	53	5,675	390	4,613	2,321	2,292	△ 4,699	51,810	56,509
325	286	56	5,741	401	4,590	2,276	2,314	△ 10,222	49,350	59,572
271	230	69	5,811	469	4,749	2,437	2,312	△ 6,381	64,320	70,701
267	208	50	5,532	519	3,597	1,857	1,740	△ 13,474	67,753	81,227
283	256	73	5,422	480	6,715	3,310	3,405	△ 4,767	60,844	65,611
32	21	5	345	31	619	290	329	74	4,817	4,743
30	19	9	352	39	547	260	287	△ 539	4,512	5,051
15	28	10	523	41	615	321	294	△ 735	7,310	8,045
31	22	7	570	40	576	296	280	2,053	8,432	6,379
30	29	—	669	53	587	287	300	177	6,205	6,028
20	19	4	517	41	515	249	266	△ 593	4,475	5,068
19	23	2	246	49	604	295	309	△ 1,179	3,715	4,894
15	15	9	244	31	581	293	288	△ 1,216	4,172	5,388
24	20	9	220	44	577	294	283	△ 863	4,155	5,018
25	22	5	422	39	502	259	243	△ 774	4,399	5,173
19	19	4	640	31	537	254	283	△ 497	4,458	4,955
23	19	9	674	41	455	212	243	△ 675	4,194	4,869

11 年令別、男女別、将来人口の推計

(各年10月1日)

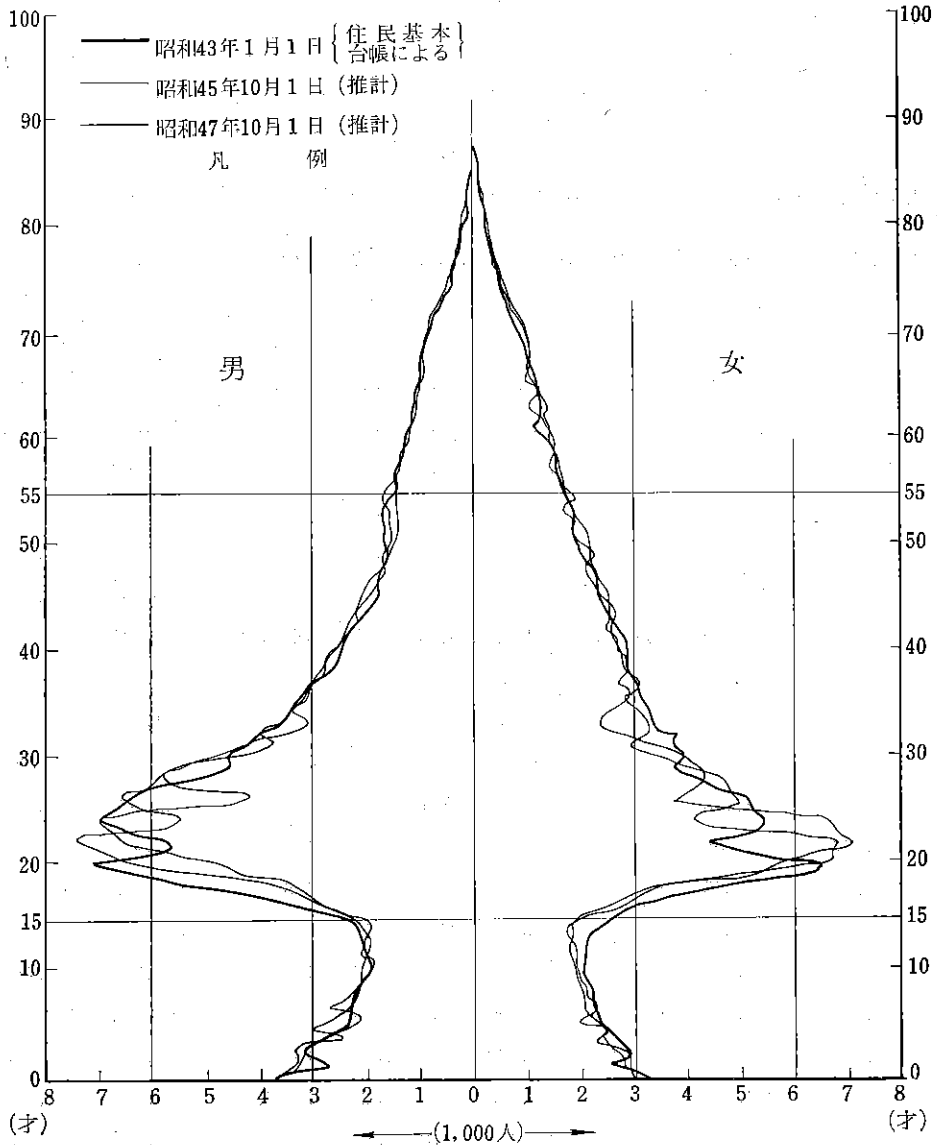
年 齢	昭 和 43 年			45			47		
	総 数	男	女	総 数	男	女	総 数	男	女
総 数	406,478	207,182	199,296	397,719	202,470	195,249	388,960	197,913	191,047
0 歳	7,203	3,723	3,480	6,512	3,510	3,002	6,280	3,379	2,901
1	5,318	2,743	2,575	6,167	3,345	2,822	6,063	3,288	2,775
2	6,312	3,307	3,005	6,336	3,354	2,982	5,697	3,161	2,536
3	5,649	2,909	2,740	4,532	2,356	2,176	5,406	2,972	2,434
4	5,037	2,546	2,491	5,597	2,988	2,609	5,657	3,048	2,609
5	4,732	2,380	2,352	4,976	2,673	2,303	3,887	2,131	1,756
6	4,527	2,283	2,244	4,464	2,333	2,131	5,051	2,784	2,267
7	4,416	2,238	2,178	4,282	2,212	2,070	4,542	2,511	2,031
8	4,287	2,186	2,101	4,282	2,195	2,087	4,230	2,248	1,982
9	4,103	2,060	2,043	4,152	2,177	1,775	4,030	2,153	1,877
10	3,873	1,962	1,911	4,040	2,105	1,935	4,045	2,118	1,927
11	4,055	2,066	1,989	3,932	2,043	1,889	3,988	2,159	1,829
12	4,163	2,144	2,019	3,728	1,943	1,785	3,901	2,088	1,813
13	4,138	2,149	1,989	3,891	2,013	1,878	3,776	1,991	1,785
14	4,433	2,169	2,264	3,995	2,150	1,845	3,567	1,948	1,619
15	5,201	2,698	2,503	4,565	2,392	2,173	4,285	2,240	2,045
16	6,490	3,473	3,017	5,967	2,974	2,993	5,445	2,910	2,535
17	7,853	4,202	3,651	6,363	3,323	3,040	5,694	3,000	2,694
18	10,294	5,397	4,897	7,742	3,883	3,859	7,137	3,357	3,780
19	12,922	6,738	6,184	11,508	5,501	6,007	9,816	4,549	5,267
20	13,916	7,297	6,619	13,299	6,467	6,832	10,660	4,925	5,735
21	10,789	5,801	4,988	13,682	6,988	6,694	12,240	5,742	6,498
22	10,232	5,834	4,398	14,431	7,501	6,930	13,792	6,664	7,128
23	12,181	6,812	5,369	10,626	5,652	4,974	13,634	6,850	6,684
24	12,805	7,249	5,556	9,516	5,412	4,104	13,734	7,092	6,642
25	12,083	6,796	5,287	11,259	6,278	4,981	9,755	5,148	4,607
26	11,782	6,578	5,204	11,528	6,601	4,927	8,307	4,798	3,509
27	10,618	6,052	4,566	10,976	6,184	4,792	9,924	5,699	4,225
28	9,050	4,975	4,075	10,440	5,887	4,553	10,244	5,942	4,302
29	8,369	4,616	3,753	9,265	5,260	4,005	9,682	5,424	4,258
30	8,802	4,732	4,070	7,419	4,101	3,318	8,882	5,050	3,832
31	8,054	4,270	3,784	6,628	3,743	2,885	7,597	4,422	3,175
32	7,918	4,042	3,876	7,290	3,961	3,329	5,975	3,365	2,610

年 齡	昭 和 43 年			45			47		
	総 数	男	女	総 数	男	女	総 数	男	女
33 歳	6,922	3,560	3,362	6,776	3,614	3,162	5,412	3,117	2,295
34	6,918	3,522	3,396	6,674	3,465	3,209	6,103	3,409	2,694
35	6,595	3,348	3,247	5,903	3,069	2,834	5,798	3,143	2,655
36	6,131	3,062	3,069	6,258	3,143	3,115	6,043	3,103	2,940
37	5,983	2,884	3,099	6,080	3,048	3,032	5,415	2,784	2,631
38	5,459	2,635	2,824	5,586	2,791	2,795	5,738	2,885	2,853
39	5,511	2,677	2,834	5,481	2,626	2,855	5,597	2,799	2,798
40	5,445	2,526	2,919	5,039	2,380	2,659	5,182	2,546	2,636
41	5,334	2,470	2,864	5,077	2,457	2,620	5,066	2,414	2,652
42	5,074	2,296	2,778	5,005	2,365	2,640	4,620	2,227	2,393
43	4,552	2,055	2,497	4,967	2,297	2,690	4,744	2,292	2,452
44	4,445	1,970	2,475	4,718	2,120	2,598	4,666	2,196	2,470
45	4,111	1,761	2,350	4,192	1,923	2,269	4,637	2,168	2,469
46	4,230	1,819	2,411	4,138	1,843	2,295	4,422	1,998	2,424
47	4,045	1,697	2,348	3,775	1,627	2,148	3,870	1,794	2,076
48	3,792	1,614	2,178	3,999	1,699	2,300	3,916	1,728	2,188
49	3,559	1,612	1,947	3,843	1,567	2,276	3,585	1,503	2,082
50	3,927	1,749	2,178	3,494	1,487	2,007	3,711	1,576	2,135
51	3,493	1,616	1,877	3,186	1,462	1,724	3,483	1,424	2,059
52	3,621	1,718	1,903	3,583	1,606	1,977	3,168	1,353	1,815
53	3,599	1,734	1,865	3,316	1,542	1,774	3,018	1,393	1,625
54	3,529	1,658	1,871	3,492	1,665	1,827	3,459	1,556	1,903
55	3,046	1,442	1,604	3,289	1,606	1,683	3,025	1,424	1,601
56	3,162	1,498	1,664	3,196	1,495	1,701	3,169	1,507	1,662
57	2,986	1,442	1,544	2,740	1,299	1,441	2,990	1,464	1,526
58	2,983	1,353	1,630	2,875	1,353	1,522	2,915	1,354	1,561
59	2,840	1,343	1,497	2,773	1,313	1,460	2,541	1,179	1,362
60	2,745	1,276	1,469	2,758	1,256	1,502	2,657	1,257	1,400
61	2,174	1,088	1,086	2,651	1,221	1,430	2,592	1,197	1,395
62	2,510	1,175	1,335	2,561	1,157	1,404	2,580	1,141	1,439
63	2,323	1,125	1,198	1,965	987	978	2,433	1,117	1,316
64	2,250	1,082	1,168	2,244	1,045	1,199	2,301	1,030	1,271
65	2,233	1,055	1,178	2,095	1,018	1,077	1,756	890	866
66	2,205	1,055	1,150	2,069	987	1,082	2,069	954	1,115
67	1,974	932	1,042	2,052	961	1,091	1,923	927	996
68	1,854	885	969	2,030	952	1,078	1,905	891	1,014
69	1,860	881	979	1,842	851	991	1,914	877	1,037

年 齢	昭 和 43 年			45			47		
	総 数	男	女	総 数	男	女	総 数	男	女
70 歳	1,605	796	809	1,686	799	887	1,852	861	991
71	1,405	680	725	1,657	755	902	1,647	732	915
72	1,221	599	622	1,408	679	729	1,486	681	805
73	1,071	485	586	1,198	582	616	1,430	648	782
74	927	425	502	1,020	508	512	1,190	578	612
75	880	400	480	885	401	484	998	484	514
76	690	319	371	799	367	432	876	435	441
77	662	309	353	728	332	396	735	334	401
78	576	253	323	549	245	304	642	285	357
79	524	213	311	532	236	296	589	256	333
80	385	166	219	443	186	257	422	180	242
81	338	151	187	397	162	235	402	179	223
82	272	97	175	298	120	178	342	135	207
83	188	60	128	233	97	136	278	105	173
84	164	52	112	183	63	120	199	77	122
85	147	41	106	148	41	107	178	66	112
86	109	27	82	113	31	82	125	38	87
87	89	23	66	91	21	70	91	21	70
88	52	10	42	61	12	49	64	15	49
89	42	8	34	52	12	40	53	11	42
90	36	10	26	36	8	28	41	9	32
91	22	2	20	22	3	19	28	6	22
92	16	4	12	15	3	12	15	2	13
93	11	1	10	14	1	13	14	1	13
94	6	4	2	8	2	6	7	1	6
95	5	1	4	3	0	3	4	0	4
96	4	2	2	4	1	3	4	0	4
97	6	2	4	3	1	2	2	0	2
98	0	0	0	1	0	1	0	0	0

注) 昭和40年国勢調査を基礎として算出されたものである。

年令別, 男女別人口



人口の年令別, 男女別構成はピラミット型が理想とされているが, 年令別に将来人口を推計した当区の年令構成図をみると男子で21歳前後, 女子では20歳前後に大きなふくらみがあり, 幼年人口層(10歳~14歳)においては, 出生率の低下と幼児死亡率の低下の現象から少なく生んで丈夫に育てよう気運を反映して, 全人口に占める割合は将来とも余り変化がないと思われるが, 生産年令人口層(15歳~59歳)は都市への集中化を顕著に現わして, 大きなふくらみを示している。

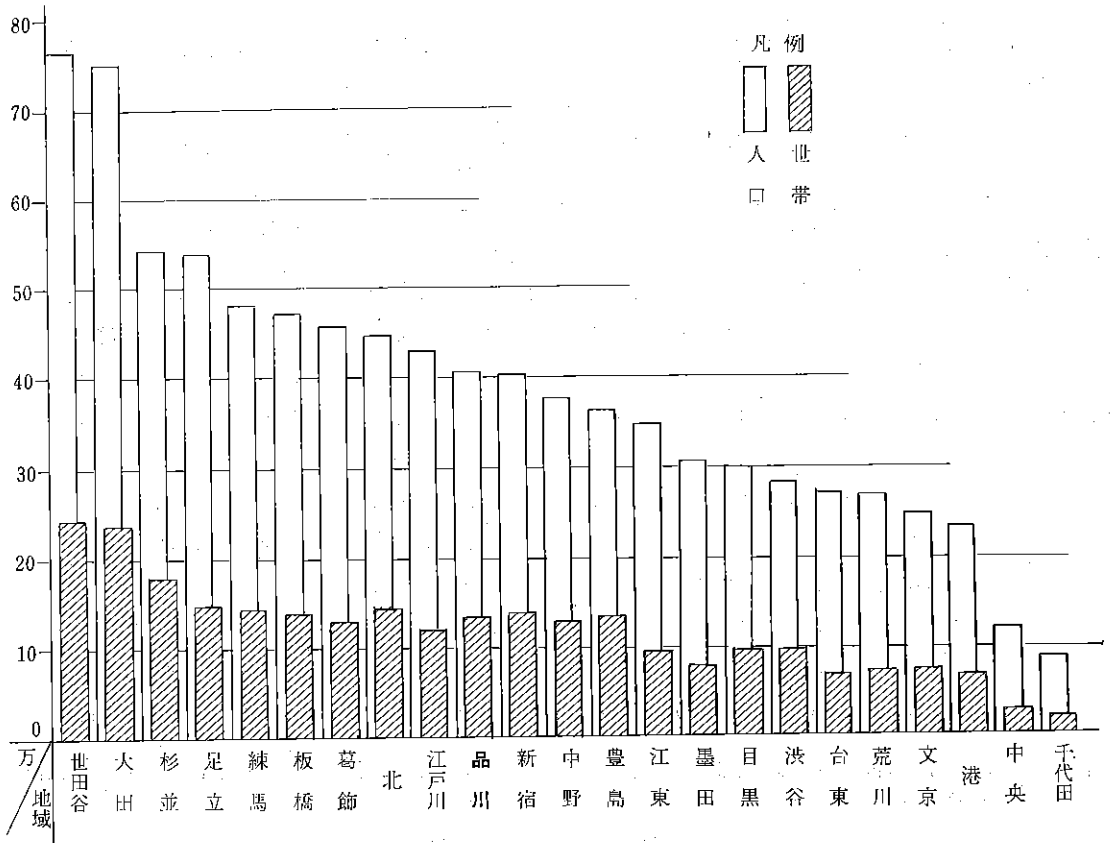
12 地域別世帯と人口 (東京都)

(昭和43年1月1日)

地 域	推 計						配 給 人 口				
	世 帯	人 口				1世帯 あたり 人	世 帯	人 口			
		総 数	男	女	女100人 に付男			総 数	男	女	
総 数	3,396,345	11,200,717	5,714,297	5,486,420	104.2	3.30	3,519,656	10,898,368	5,575,908	5,322,460	
区 部	2,778,692	8,961,635	4,572,088	4,389,547	104.2	3.23	2,872,650	8,687,083	4,447,631	4,239,452	
千代田	23,612	88,633	45,557	43,076	105.8	3.75	28,203	98,328	53,222	45,106	
中央	29,618	120,051	61,532	58,519	105.1	4.05	36,203	130,654	69,795	60,859	
港	68,255	235,230	116,961	118,269	98.9	3.45	77,402	231,948	117,122	114,826	
新宿	140,937	407,810	205,260	202,550	101.3	2.89	146,744	383,252	193,243	190,009	
文京	76,962	248,097	124,582	123,515	100.9	3.22	79,247	240,563	121,237	119,326	
台東	70,794	271,042	137,808	133,234	103.4	3.83	90,292	262,154	135,348	126,806	
墨田	79,348	308,007	157,788	150,219	105.0	3.88	81,976	302,150	156,956	145,194	
江東	95,107	350,006	189,077	160,929	117.5	3.68	100,962	335,659	181,832	153,827	
品川	136,736	412,815	208,231	204,584	101.8	3.02	149,648	398,383	204,505	193,878	
目黒	97,379	298,045	151,022	147,023	100.7	3.06	95,983	286,638	145,634	141,004	
大田	242,679	753,026	370,547	362,479	107.7	3.10	253,441	746,445	390,049	356,396	
世田谷	247,596	768,453	372,239	376,214	104.3	3.10	242,970	738,163	373,629	364,534	
渋谷	99,733	284,355	140,116	144,239	97.1	2.85	99,409	265,562	132,038	133,524	
中野	133,687	379,684	194,431	185,253	105.0	2.84	126,537	352,404	178,513	173,891	
杉並	182,726	545,488	275,682	269,806	102.2	2.99	198,065	526,222	264,149	262,073	
豊島	137,161	366,317	183,347	182,970	100.2	2.67	133,037	339,985	170,552	169,433	
北	145,401	449,761	226,510	223,251	101.5	3.09	144,837	432,950	219,214	213,736	
荒川	77,878	270,784	139,322	131,462	106.0	3.48	75,877	261,112	134,844	126,268	
板橋	143,467	477,603	246,150	231,453	106.3	3.33	141,981	468,498	241,437	227,061	
練馬	146,074	484,870	247,932	236,938	104.6	3.32	146,886	472,543	240,462	232,081	
足立	149,289	541,665	276,532	265,133	104.3	3.63	155,657	535,384	274,556	260,828	
葛飾	131,100	464,090	236,443	227,647	103.9	3.54	129,402	451,427	229,711	221,716	
江戸川	123,141	435,771	224,991	210,780	106.7	3.54	137,871	426,659	219,583	207,076	
市 部	502,141	1,804,628	922,917	881,711	104.7	3.59	526,241	1,778,404	909,281	869,123	
郡 部	105,592	400,157	202,525	197,632	102.5	3.79	110,489	397,306	201,674	195,632	
島 部	9,920	34,297	16,767	17,530	95.6	3.46	10,296	35,575	17,322	18,253	

注) 推計人口については昭和40年国勢調査を基礎として算出されたものである。

世帯と人口



昭和40年国勢調査人口を基礎として、その後の出生、死亡、転入、転出等の自然増、社会増を加算して算出された43年1月1日現在の推計人口は1,120万人で区部はその80.0%を占める896万人を占めている。

23区についてみると世田谷区が大田区を抜いて77万人、大田区が75万人を数え、福井県、山梨県人口に匹敵し、鳥取県人口より多い。いかに狭い面積の所に人口が集中しているかがわかる。区で最も少ないのは千代田区で9万人となっている。

人口の増加は都心区ではあまり期待できず、周辺区において人口の増加が考えられる。

国 勢 調 査

概 要

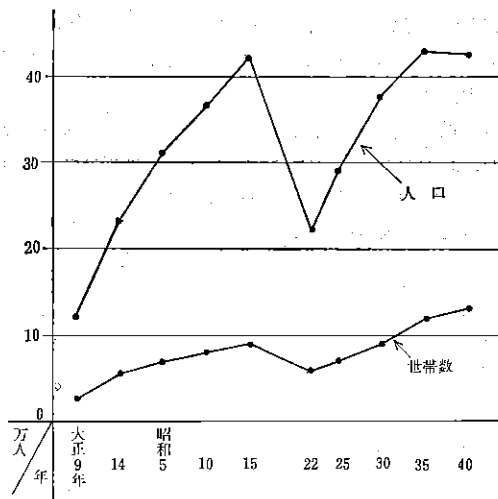
国勢調査は昭和40年10月1日現在、当区に住んでいる人とその世帯についての悉皆調査であり、国の基本的な調査で5年ごとに実施されています。

13 世帯と人口の推移

年 次	世帯数	人 口			前 回 に 対 す る 増 減 (△)				資 料
		総 数	男	女	世 帯		人 口		
					実 数	増 加 率	実 数	増 加 率	
大正9年	27,202	121,077	62,375	58,702	—	—	—	—	第1回国勢調査
14	53,611	232,447	121,744	110,703	26,409	97.08	111,370	91.98	2
昭和5年	68,107	311,604	161,848	149,756	14,496	27.04	79,157	34.05	3
10	76,473	366,125	188,818	177,307	8,366	12.28	54,521	17.50	4
15	89,346	419,403	218,064	201,339	12,873	16.83	53,278	14.55	5
22	56,700	219,500	112,296	107,204	△32,646	△36.54	△199,903	△47.66	6
25	69,736	288,545	145,523	143,022	13,036	22.99	69,045	31.46	7
30	88,308	373,341	190,073	183,268	18,572	26.63	84,796	29.36	8
35	116,908	427,859	220,550	207,309	28,600	32.39	54,518	14.58	9
40	131,107	423,015	214,830	208,185	14,199	12.15	△4,844	△1.13	10

注) 昭和42年8月1日付にて品川埠頭埋立地編入、町区域新設に伴え人口増{(263人) 総人口 423,278人} は含まれていない。

世帯と人口の推移

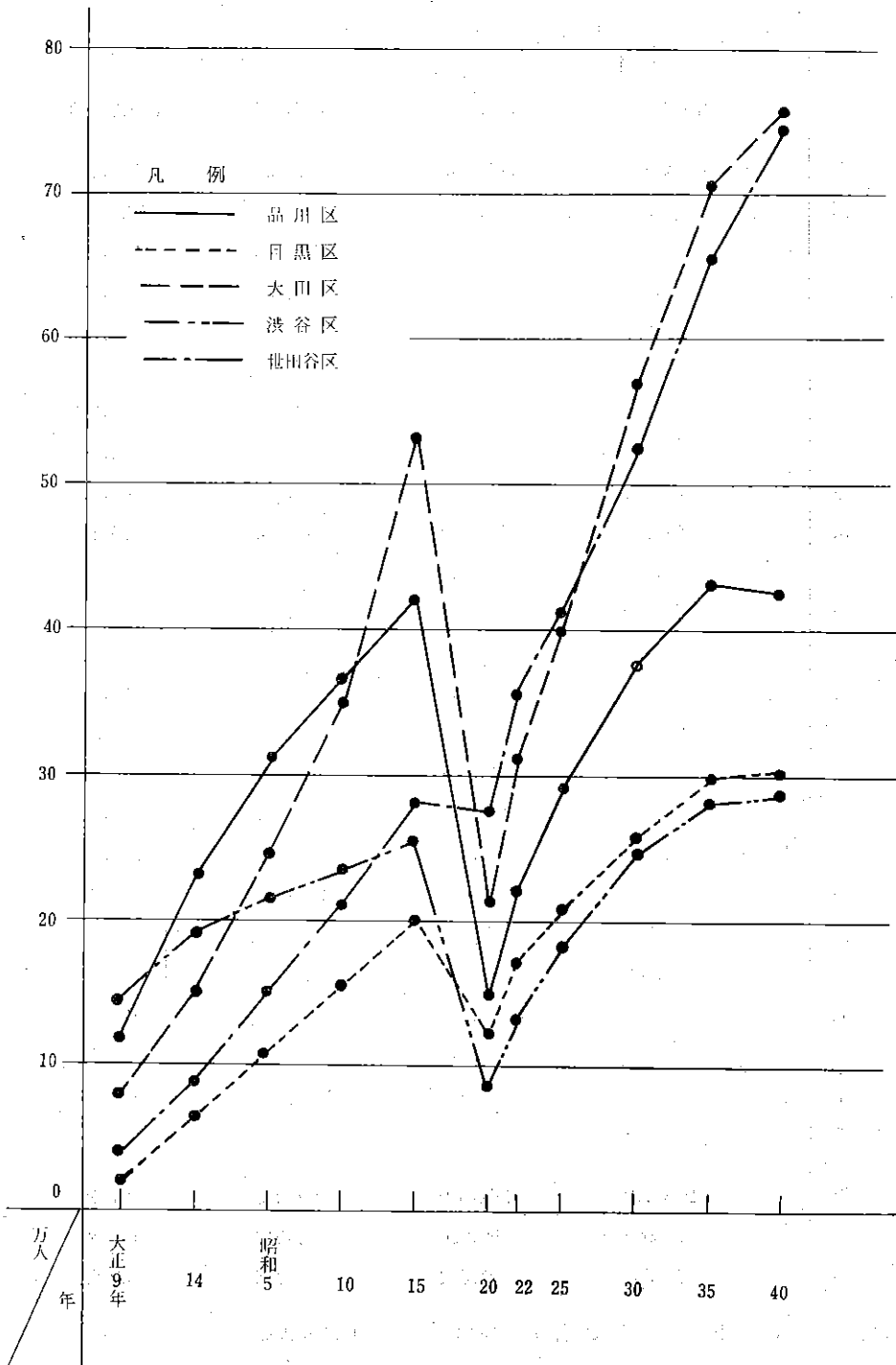


第1回国勢調査(大正9年)から第10回国勢調査(昭和40年)までの人口と世帯数の推移である。

年々増加を示してきた人口が昭和20年の人口調査では1/2に減少し、各都市に共通に見られる現象を示したが、その後は順調に増加してきた。

ここ数年、人口は横ばい、もしくは減少ぎみとなり、社会減(転入、転出者の差)が自然増(出生、死亡の差)を上回っている状況である。その原因の一つに企業の地方転出がある。

城南地区人口の推移



14 地 域 別 人 口

地 域	大正9年10月1日 (第1回)	大正14年10月1日 (第2回)	昭和5年10月1日 (第3回)	昭和10年10月1日 (第4回)	昭和15年10月1日 (第5回)
総 数	3,694,003	4,479,364	5,402,936	6,363,190	7,347,610
区 部	3,358,186	4,109,525	4,985,913	5,895,882	6,778,804
千代田	217,682	184,908	188,687	197,233	186,699
中央	269,812	225,365	239,533	261,205	244,046
港	330,004	320,541	322,487	337,333	336,312
新宿	290,398	339,360	357,655	375,848	394,480
文京	282,080	287,699	288,242	288,350	300,801
台東	439,596	404,754	415,672	464,217	460,254
墨田	320,695	327,604	390,843	464,892	479,809
江東	254,324	273,384	319,786	385,222	419,154
品川	121,077	232,447	311,604	366,125	419,403
目黒	22,287	63,019	108,208	152,187	198,795
大田	78,522	152,005	245,457	348,941	531,784
世田谷	39,952	87,965	194,323	210,701	281,804
渋谷	137,207	190,774	213,533	234,850	256,706
中野	29,198	85,294	134,098	178,383	214,117
杉並	18,099	65,981	134,529	190,217	245,435
豊島	109,803	198,075	236,701	268,015	312,209
北	94,729	167,275	227,419	285,561	351,009
荒川	121,412	218,428	280,616	326,210	351,281
板橋	31,615	50,746	72,080	150,868	233,115
練馬	21,867	30,730	41,506	150,868	233,115
足立	60,780	89,226	127,507	174,612	231,246
葛飾	27,661	49,415	84,456	105,682	153,041
江戸川	39,386	64,530	96,971	129,230	177,304
所属未定地	—	—	—	—	—
市 部	213,112	242,659	277,436	321,662	401,760
郡 部	95,024	99,960	109,213	112,826	135,079
島 部	27,681	27,632	29,374	32,820	31,967

注) 品川埠頭埋立地(東品川5丁目)編入に伴う人口増263は含まれていない。

の 推 移 (東 京 都)

	昭和20年11月1日 (人口調査)	昭和22年10月1日 (第6回)	昭和25年10月1日 (第7回)	昭和30年10月1日 (第8回)	昭和35年10月1日 (第9回)	昭和40年10月1日 (第10回)
	3,488,284	5,000,777	6,277,500	8,037,084	9,683,802	10,869,244
	2,777,010	4,177,548	5,385,071	6,969,104	8,310,027	8,893,094
千代田	44,412	89,681	110,348	122,745	116,944	93,047
中央	76,220	139,179	161,925	171,316	161,299	128,017
港	96,604	164,966	216,120	254,592	267,024	241,539
新宿	83,106	153,924	246,373	348,675	413,690	413,910
文京	92,748	144,858	190,746	236,971	259,383	253,449
台東	84,569	195,943	262,159	310,058	318,889	286,324
墨田	77,595	173,601	236,242	305,590	331,843	317,856
江東	25,208	96,870	182,489	277,971	351,053	359,672
品川	143,490	219,500	288,545	373,341	427,859	423,015
目黒	121,333	170,022	204,382	253,941	293,763	298,774
大田	213,000	313,746	400,406	568,498	706,219	755,535
世田谷	276,450	356,170	408,226	523,630	653,210	742,880
渋谷	84,067	131,682	181,244	243,410	282,687	283,730
中野	124,011	168,215	213,461	289,165	351,360	376,697
杉並	211,229	284,493	326,610	405,665	487,210	536,792
豊島	92,192	149,597	217,141	300,557	363,193	373,126
北	138,301	202,585	267,209	351,532	418,603	452,064
荒川	84,010	144,837	201,248	253,323	285,480	278,412
板橋	217,974	177,782	223,003	311,225	412,605	477,007
練馬	111,792	125,197	125,197	185,814	306,628	434,721
足立	172,437	233,217	268,304	332,181	408,768	514,717
葛飾	171,557	181,966	244,832	294,133	376,724	446,059
江戸川	146,497	173,422	208,861	254,771	316,593	405,139
所属未定地	—	—	—	—	—	612
市 部	505,198	593,800	645,986	781,911	1,012,719	1,448,006
郡 部	177,863	190,746	205,313	245,469	322,375	492,552
島 部	28,208	38,683	41,130	40,600	38,681	35,592

15 町 丁 別, 年 令 別

(昭 和 40 年)

町 丁	人 口			年 令			
	総 数	男	女	0~4歳	5~9歳	10~14歳	15~19歳
総 数	423,015	214,830	208,185	29,064	22,001	23,636	51,857
大 崎 地 区	53,800	27,125	26,675	3,145	2,565	2,934	7,308
上大崎							
長者丸	1,523	740	783	100	70	69	180
中丸	1,228	593	635	58	53	59	152
上大崎 1	2,705	1,294	1,411	177	142	137	272
2	1,363	669	694	72	62	69	183
3	1,457	727	730	74	78	73	157
4	2,627	1,150	1,477	130	172	208	673
5	351	186	165	14	15	14	48
下大崎 1	513	253	260	32	44	28	53
2	1,838	879	959	116	110	115	261
五反田 1	3,055	1,432	1,623	152	117	160	388
2	1,057	502	555	45	51	52	150
3	1,404	576	828	66	55	56	146
4	132	76	56	7	8	12	17
5	1,851	770	1,081	83	83	97	185
6	2,336	1,174	1,162	120	99	116	292
大崎本町 1	991	472	519	51	29	50	111
2	1,626	915	711	68	73	97	244
3	1,781	940	841	101	81	106	314
西大崎 1	5,032	2,647	2,385	306	224	280	684
2	2,544	1,273	1,271	157	134	144	367
3	1,974	1,046	928	131	96	115	288
4	4,747	2,545	2,202	397	216	255	615
東大崎 1	1,661	990	671	94	76	83	276
2	84	45	39	3	8	4	13
3	5,781	2,995	2,786	356	285	306	689
4	2,969	1,485	1,484	172	126	172	386
5	1,170	751	419	63	58	57	164
品 川 地 区	67,295	35,081	32,214	4,226	3,383	3,919	9,276
北品川 1	4,109	2,012	2,097	205	188	228	730

お よ び 男 女 別 人 口

10 月 1 日)

令 別	人 口							15歳以上人口
	20~24歳	25~29歳	30~39歳	40~49歳	50~59歳	60~69歳	70歳以上	
	68,799	53,390	68,187	43,491	32,380	21,227	9,983	348,314
	9,225	6,435	8,256	5,808	4,134	2,666	1,324	45,156
	220	173	265	169	131	89	57	1,284
	201	138	202	147	100	78	40	1,058
	391	340	495	274	216	192	69	2,249
	212	167	208	154	118	72	46	1,160
	239	178	251	171	109	80	47	1,232
	357	136	387	336	130	55	43	2,117
	70	41	38	38	41	25	7	308
	63	50	97	63	40	26	17	409
	270	179	317	225	146	66	33	1,497
	578	324	472	352	256	184	72	2,626
	213	111	141	113	96	55	30	909
	191	164	241	170	168	98	49	1,227
	12	12	21	9	18	13	3	105
	324	217	299	216	153	113	81	1,588
	388	282	375	276	189	114	85	2,001
	175	142	152	99	90	70	22	861
	323	181	205	179	138	80	38	1,388
	296	208	202	212	143	80	38	1,493
	893	665	718	528	381	248	105	4,222
	428	269	383	293	211	98	60	2,109
	355	230	302	206	126	91	34	1,632
	790	621	747	462	339	199	106	3,879
	398	211	213	138	100	50	22	1,408
	11	8	9	8	13	2	5	69
	1,081	826	883	556	413	266	120	4,834
	517	373	458	318	192	175	80	2,499
	229	189	175	96	77	47	15	992
	10,761	7,584	10,037	7,175	5,658	3,543	1,733	55,767
	659	387	606	429	377	220	80	3,488

町 丁	人 口			年 齢			
	総 数	男	女	0～4歳	5～9歳	10～14歳	15～19歳
北品川 2	5,354	2,678	2,676	353	269	301	682
3	3,508	1,790	1,718	234	204	244	461
4	2,368	1,324	1,044	145	118	126	353
5	734	422	312	36	33	39	147
6	775	377	398	46	46	54	89
東品川 1	1,639	843	796	107	96	101	196
2	2,248	1,132	1,116	160	96	140	265
3	1,476	795	681	70	86	73	195
4	1,913	1,184	729	102	102	136	345
5	605	397	208	37	20	30	149
天王洲町	272	174	98	11	7	15	40
南品川 1	2,810	1,439	1,371	182	162	175	359
2	3,135	1,639	1,496	185	143	171	395
3	2,937	1,438	1,499	209	130	166	411
4	5,275	2,725	2,550	332	283	327	659
5	7,489	3,804	3,685	410	351	468	1,084
6	3,472	1,761	1,711	187	172	149	468
西品川 1	6,777	3,570	3,207	468	344	404	827
3	4,335	2,254	2,081	323	246	251	495
4	2,037	1,053	984	148	113	118	293
5	3,512	1,873	1,639	253	159	181	430
広 町 1	363	253	110	19	15	22	109
2	152	144	8	4	—	—	94
大井地区	100,610	50,673	49,937	6,814	5,353	5,700	11,945
東大井 1	3,479	1,903	1,576	266	186	206	409
2	5,211	2,693	2,518	408	263	336	635
3	6,014	2,935	3,079	351	264	305	789
4	2,142	1,149	993	186	169	132	271
5	4,015	1,920	2,095	202	176	227	573
6	2,910	1,382	1,528	174	121	144	319
南大井 1	2,851	1,535	1,316	208	146	168	371
2	646	324	322	34	34	36	100
3	3,237	1,581	1,656	180	121	131	455
4	3,049	1,613	1,436	189	171	184	402
5	4,344	2,250	2,094	301	221	257	601

令 別 人 口							15歳以上人口
20～24歳	25～29歳	30～39歳	40～49歳	50～59歳	60～69歳	70歳以上	
749	605	774	600	544	313	164	4,431
520	357	570	400	292	136	90	2,826
421	240	318	257	174	143	73	1,979
130	71	86	80	58	37	17	626
115	61	126	99	71	48	20	629
236	171	253	176	167	101	35	1,335
340	280	323	233	206	134	71	1,852
268	173	227	159	123	68	34	1,247
361	162	266	221	141	52	25	1,573
135	78	59	42	36	11	8	518
75	31	27	23	28	11	4	239
409	593	442	302	235	156	99	2,291
501	341	452	362	305	194	86	2,636
483	341	395	312	248	158	84	2,432
698	293	812	598	497	331	145	4,333
1,280	822	997	781	690	409	197	6,260
623	476	561	374	232	149	81	2,964
1,176	815	1,106	726	453	297	161	5,561
663	571	715	415	311	231	114	3,515
309	222	325	204	166	100	39	1,658
551	453	532	338	272	240	103	2,919
54	28	40	39	30	4	3	307
5	17	25	5	2	—	—	148
15,822	12,275	16,683	10,615	7,929	4,996	2,478	82,743
590	395	526	364	287	173	77	2,821
756	549	853	536	442	279	154	4,204
1,036	741	870	601	558	344	155	5,094
317	198	399	244	112	64	50	1,655
690	457	577	455	336	213	109	3,410
519	405	508	287	199	154	80	2,471
484	334	408	296	226	132	78	2,329
107	45	90	88	63	38	11	542
588	428	508	357	256	145	68	2,805
471	386	415	305	262	189	75	2,505
660	543	706	462	312	189	92	3,565

町 丁	人 口			年 齢			
	総 数	男	女	0~4歳	5~9歳	10~14歳	15~19歳
南大井 6	3,076	1,510	1,566	179	109	145	390
勝 島 1	1,108	714	394	56	73	62	119
2	565	351	214	54	44	34	49
大 井 1	5,175	2,361	2,814	238	251	262	639
2	6,167	3,014	3,153	377	275	376	682
3	5,646	2,600	3,046	380	349	342	530
4	5,677	2,819	2,858	375	268	302	569
5	4,684	2,430	2,254	354	215	247	550
6	2,733	1,388	1,345	208	203	160	294
7	3,687	1,860	1,827	290	198	149	359
西大井 1	3,246	1,624	1,622	238	197	205	354
2	4,815	2,379	2,436	328	299	321	579
3	2,705	1,360	1,345	209	134	130	304
4	3,863	1,939	1,924	264	228	231	492
5	5,176	2,632	2,544	422	357	308	554
6	4,389	2,407	1,982	343	281	300	556
荏 原 地 区	201,189	101,842	99,347	14,875	10,699	11,083	23,307
小山台 1	6,456	3,339	3,117	448	338	264	835
2	1,833	1,004	829	133	130	123	234
小 山 1	1,898	1,000	898	132	102	123	260
2	4,809	2,474	2,335	328	288	313	587
3	3,840	1,871	1,969	201	168	204	556
4	3,505	1,720	1,785	223	188	183	420
5	3,952	1,928	2,024	326	202	220	388
6	5,505	2,734	2,771	382	234	280	635
7	1,003	451	552	59	42	54	97
荏 原 1	4,430	2,443	1,987	307	235	247	644
2	2,848	1,376	1,472	184	166	135	382
3	2,655	1,283	1,372	185	123	131	389
4	4,052	2,138	1,914	284	197	209	478
5	3,481	1,844	1,637	238	152	186	464
6	3,901	2,012	1,889	291	231	202	444
7	3,224	1,617	1,607	248	154	195	340
平 塚 1	4,537	2,328	2,209	368	229	233	561
2	4,249	2,129	2,120	342	262	261	505

令 別 人 口							15歳以上人口
20~24歳	25~29歳	30~39歳	40~49歳	50~59歳	60~69歳	70歳以上	
559	498	533	295	184	129	55	2,643
117	98	250	164	116	38	15	917
54	75	150	51	34	17	3	433
932	622	845	544	461	260	121	4,424
1,068	841	949	661	456	323	159	5,139
854	735	1,072	566	430	260	128	4,575
941	767	1,015	601	437	281	121	4,732
762	577	740	462	394	248	135	3,868
381	265	555	294	197	119	57	2,162
501	473	673	402	322	214	106	3,050
559	426	579	326	188	118	56	2,606
631	501	756	529	430	292	149	3,867
361	410	441	286	219	133	78	2,232
524	436	612	420	337	211	108	3,140
741	576	931	518	369	261	139	4,089
619	494	722	501	302	172	99	3,465
32,947	26,069	33,200	19,889	14,653	10,019	4,448	164,532
1,097	790	990	646	492	309	147	5,306
262	167	327	197	144	83	33	1,447
309	234	274	203	139	86	36	1,541
813	547	722	495	347	257	112	3,880
745	442	554	381	305	193	91	3,267
576	457	557	349	281	194	77	2,911
643	560	693	414	258	160	88	3,204
997	745	833	561	439	280	119	4,609
138	110	179	118	86	66	54	848
810	509	676	430	310	175	87	3,641
571	312	430	259	196	149	64	2,363
492	330	376	260	200	137	32	2,216
723	546	645	365	289	219	97	3,362
643	432	530	359	236	169	72	2,905
623	506	661	392	252	191	108	3,177
493	373	532	329	270	189	101	2,627
743	623	747	399	299	240	95	3,707
687	548	708	423	269	177	67	3,384

町 丁	人 口			年 齢			
	総 数	男	女	0~4歳	5~9歳	10~14歳	15~19歳
平塚 3	3,000	1,549	1,451	254	154	156	344
旗の台 1	2,289	1,089	1,200	173	140	132	340
2	2,850	1,461	1,389	207	158	147	341
3	3,267	1,623	1,644	294	151	151	344
4	4,311	2,238	2,073	293	213	219	470
5	2,817	1,431	1,386	227	143	110	343
6	5,294	2,577	2,717	342	264	263	570
中延 1	2,843	1,542	1,301	194	154	144	327
2	4,162	2,115	2,047	288	205	223	490
3	2,776	1,376	1,400	230	149	148	292
4	4,595	2,274	2,321	298	264	300	546
5	4,292	2,176	2,116	300	191	219	514
6	3,065	1,531	1,534	230	140	181	326
西中延 1	3,293	1,737	1,556	283	205	181	364
2	4,110	2,071	2,039	320	223	225	437
3	2,975	1,501	1,474	225	180	138	291
東中延 1	3,325	1,700	1,625	279	189	201	309
2	2,502	1,243	1,259	183	134	129	266
戸越 1	6,261	3,163	3,098	523	338	368	698
2	3,624	1,820	1,804	328	201	187	356
3	3,129	1,526	1,603	245	163	208	396
4	3,923	1,986	1,937	307	197	211	425
5	4,696	2,431	2,265	365	268	223	542
6	5,164	2,605	2,559	402	280	296	587
豊町 1	3,812	1,929	1,883	289	192	191	417
2	4,917	2,387	2,530	328	259	277	665
3	2,558	1,250	1,308	172	140	159	253
4	4,982	2,505	2,477	379	263	269	462
5	3,538	1,735	1,803	293	182	188	356
6	5,792	2,930	2,842	440	309	331	637
二葉 1	6,570	3,286	3,284	407	340	339	745
2	4,249	2,167	2,082	311	230	225	459
3	4,836	2,507	2,329	397	293	310	524
4	5,214	2,690	2,524	390	346	371	652
その他	121	109	12	4	1	—	21

注) その他とは水上生活者である。

令 別	人 口						15歳以上人口	
	20~24歳	25~29歳	30~39歳	40~49歳	50~59歳	60~69歳		70歳以上
	478	400	503	293	204	143	71	2,436
	330	229	368	275	158	95	49	1,844
	416	339	511	295	217	148	71	2,338
	512	498	588	275	218	168	68	2,671
	792	633	711	418	289	178	95	3,586
	460	362	492	255	218	136	71	2,337
	833	630	846	544	493	336	173	4,425
	547	325	461	258	219	148	66	2,351
	661	502	707	416	342	242	86	3,446
	413	385	489	263	206	155	46	2,249
	732	554	762	526	323	184	106	3,733
	779	568	690	439	304	196	92	3,582
	474	466	513	297	218	145	75	2,514
	554	378	557	328	219	159	65	2,624
	577	482	695	397	368	274	112	3,342
	452	409	543	280	225	154	78	2,432
	577	449	594	281	243	148	55	2,656
	407	337	380	240	223	146	57	2,056
	983	873	1,059	607	432	258	122	5,032
	563	567	633	313	239	167	70	2,908
	495	387	510	317	199	149	60	2,513
	667	537	660	381	265	204	69	3,208
	768	676	800	424	334	217	79	3,840
	761	682	904	492	384	261	115	4,186
	619	481	615	323	334	248	103	3,140
	812	631	776	500	327	227	115	4,053
	422	330	433	271	177	135	66	2,087
	790	733	877	516	344	247	102	4,071
	559	527	647	340	215	180	51	2,875
	880	790	1,019	610	359	268	129	4,692
	1,037	869	1,058	680	535	389	171	5,484
	754	586	703	416	269	198	98	3,483
	741	628	775	484	359	234	91	3,836
	737	595	887	555	382	208	91	4,107
	44	27	11	4	6	3	—	116

16 町丁別，世帯主の産業，従業上の地位，世帯人

(昭和40年)

町丁	世帯総数	普通世帯									
		総数	世帯主の産業別世帯								その他 総数
			農業	林業	漁業	鉱業	製造，建設業				
							総数	雇用者	自営業主 家族従業者		
総数	131,107	120,927	116	14	67	70	49,416	42,750	6,554	59,528	
大崎地区	16,328	14,706	25	2	4	10	5,077	4,422	638	8,093	
上大崎長者丸	467	429	—	—	1	—	118	113	5	252	
中丸	410	373	—	—	—	—	127	117	9	203	
上大崎 1	925	854	4	—	2	2	266	235	30	448	
2	409	373	—	—	—	1	77	62	14	251	
3	485	430	1	—	—	—	142	136	6	238	
4	541	521	—	—	—	—	86	82	4	416	
5	91	72	1	—	—	—	3	2	1	65	
下大崎 1	171	148	—	—	—	—	43	40	3	85	
2	552	513	11	—	—	1	147	135	12	290	
五反田 1	912	815	—	—	—	1	171	136	34	579	
2	308	276	—	—	—	—	45	40	5	211	
3	463	422	—	—	—	—	64	56	7	310	
4	34	29	—	—	—	—	15	14	1	12	
5	398	381	—	1	—	—	104	101	3	227	
6	763	663	1	—	—	—	214	194	19	374	
大崎本町 1	321	298	—	—	—	—	85	76	9	167	
2	434	364	—	—	—	—	160	124	36	173	
3	493	424	—	—	—	—	165	147	18	226	
西大崎 1	1,497	1,377	2	—	—	1	530	440	88	698	
2	731	636	1	—	—	1	286	232	54	285	
3	573	519	—	—	—	2	248	203	43	229	
4	1,437	1,324	1	—	1	—	664	573	88	532	
東大崎 1	423	337	—	—	—	—	151	128	23	169	
2	22	20	—	—	—	—	15	15	—	5	
3	2,046	1,846	1	—	—	1	713	635	76	946	
4	1,037	913	2	—	—	—	317	279	38	498	
5	385	349	—	1	—	—	121	107	12	204	
品川地区	19,600	17,866	17	2	19	7	7,662	6,741	905	8,453	
北品川 1	1,133	1,020	1	—	—	—	290	241	47	602	

員別普通世帯数および世帯人員別準世帯数，準世帯人員

(10月1日)

帯							準世帯				
数			1人世帯	2人以上の世帯	農林漁業の就業者のいる世帯	世帯数			世帯人員		
他の産業 雇用者	自営業主 家族従業者	非就業者				総数	1~49人	50人以上	総数	1~49人	50人以上
6,230	1,842	1,495	3,340	11,366	27	1,622	1,606	15	7,080	5,556	1,524
210	42	58	75	354	—	38	37	1	156	156	—
166	37	43	104	269	—	37	37	—	166	99	67
383	64	132	219	635	6	71	71	—	187	187	—
158	91	44	91	282	—	36	36	—	152	152	—
202	35	49	97	333	1	55	55	—	178	178	—
395	20	19	63	458	1	20	15	5	693	51	642
38	27	3	7	65	—	19	19	—	88	88	—
64	21	20	31	117	—	23	23	—	40	40	—
253	37	64	96	417	7	39	38	1	191	113	78
275	301	64	191	624	—	97	97	—	401	401	—
137	74	20	65	211	—	32	32	—	119	119	—
160	150	48	109	313	—	41	41	—	182	182	—
5	7	2	3	26	—	5	5	—	21	21	—
191	36	49	41	340	—	17	13	4	457	74	383
307	67	74	184	479	1	100	99	1	327	272	55
129	38	46	87	211	—	23	23	—	102	102	—
117	56	31	67	297	—	70	70	—	271	271	—
149	75	33	83	341	1	69	69	—	275	275	—
542	153	146	274	1,103	2	120	118	2	530	381	149
236	48	63	90	546	1	95	95	—	310	310	—
183	46	40	116	403	—	54	54	—	271	271	—
417	111	126	244	1,080	2	113	112	1	455	370	85
126	43	17	63	274	—	86	85	1	473	408	65
4	1	—	2	18	—	2	2	—	7	7	—
810	134	185	534	1,312	2	200	200	—	480	480	—
397	100	96	247	666	3	124	124	—	297	297	—
176	28	23	157	192	—	36	36	—	251	251	—
6,496	1,942	1,706	3,381	14,485	41	1,734	1,720	14	8,003	6,859	1,144
439	162	127	222	798	1	113	109	4	770	378	392

町 丁	世帯総数	普 通 世 帯								
		総 数	世 帯 主 の 産 業 別 世 帯						そ の 他	
			農 業	林 業	漁 業	鉱 業	製 造、建 設 業			
総 数	雇 用 者	自 営 業 主 家 族 従 業 者	総 数							
北 品 川 2	1,544	1,425	3	—	—	—	529	457	71	751
3	947	855	4	1	—	—	300	278	21	488
4	618	530	2	—	—	—	245	227	18	223
5	179	152	—	—	—	—	78	63	15	66
6	225	213	—	1	—	—	76	70	6	114
東 品 川 1	502	473	—	—	15	—	202	174	27	205
2	700	648	—	—	2	1	296	265	30	272
3	415	356	—	—	—	—	126	116	9	201
4	438	372	—	—	—	—	222	209	10	32
5	126	100	—	—	—	—	68	62	6	128
天 王 洲 町	55	49	—	—	—	—	27	27	—	18
南 品 川 1	771	702	1	—	—	—	293	259	33	352
2	981	918	—	—	—	1	414	357	56	424
3	834	775	—	—	—	—	335	287	48	382
4	1,525	1,430	4	—	—	—	654	553	100	630
5	2,183	2,024	—	—	—	—	919	776	143	927
6	1,086	987	—	—	—	—	374	344	29	512
西 品 川 1	2,211	2,015	1	—	1	2	960	854	105	858
3	1,379	1,216	—	—	—	—	523	473	49	573
4	587	539	—	—	—	1	262	234	28	222
5	1,080	999	1	—	1	—	440	391	49	435
広 町 1	69	61	—	—	—	—	25	20	5	35
2	12	7	—	—	—	—	4	4	—	3
大 井 地 区	31,107	28,909	33	1	26	14	10,740	9,355	1,349	15,438
東 大 井 1	959	896	2	—	2	—	399	351	47	424
2	1,480	1,389	3	—	1	2	621	512	105	629
3	1,948	1,868	1	—	—	1	718	644	71	960
4	567	527	—	1	1	—	189	181	8	279
5	1,183	1,062	—	—	1	—	290	240	48	669
6	1,008	893	—	—	—	—	337	300	36	465
南 大 井 1	811	755	1	—	2	—	346	307	39	340
2	133	118	—	—	—	—	51	42	9	55
3	1,052	975	1	—	—	—	279	236	42	600
4	836	774	—	—	—	—	368	315	52	348
5	1,348	1,279	2	—	—	1	553	482	70	612

帯						準 世 帯					
数		1人世帯	2人以上の世帯	農林漁業の就業者のいる世帯	世 帯 数			世 帯 人 員			
他の産業	非就業者				総 数	1~49人	50人以上	総 数	1~49人	50人以上	
雇 用 者	自 営 業 主 家 族 従 業 者										
507	241	142	211	1,214	3	119	118	1	390	303	87
434	54	62	103	752	4	92	92	—	449	449	—
183	40	58	62	468	2	88	87	1	505	425	80
40	26	8	26	126	—	27	27	—	154	154	—
105	9	22	34	179	—	12	12	—	31	31	—
152	53	51	94	379	16	29	29	—	45	45	—
215	55	77	117	531	1	52	52	—	108	108	—
144	57	29	71	285	1	59	59	—	356	356	—
115	17	18	53	319	—	66	66	—	571	571	—
25	3	4	11	89	—	26	26	—	242	242	—
16	2	4	2	47	—	6	6	—	77	77	—
247	103	56	93	609	1	69	69	—	275	275	—
303	121	79	209	709	—	63	63	—	291	291	—
287	94	58	123	652	2	59	58	1	307	246	61
448	182	142	247	1,183	4	95	94	1	428	313	115
684	242	178	468	1,556	—	159	158	1	767	682	85
427	183	101	226	761	2	99	97	2	515	394	121
724	133	193	497	1,518	—	196	195	1	620	567	53
463	108	120	227	989	1	163	163	—	363	363	—
175	47	54	76	463	—	48	48	—	197	197	—
327	108	122	204	795	3	81	81	—	287	287	—
33	2	1	5	56	—	8	7	1	121	60	61
3	—	—	—	7	—	5	4	1	134	45	89
11,959	3,447	2,657	6,023	22,886	205	2,198	2,184	14	9,092	8,054	1,038
319	103	69	130	766	4	63	62	1	392	329	63
468	157	133	215	1,174	16	91	90	1	408	349	59
749	209	188	470	1,398	13	80	79	1	525	383	142
247	32	57	58	469	—	40	39	1	379	250	129
440	228	102	229	833	1	121	121	—	420	420	—
348	117	91	211	682	2	115	115	—	335	335	—
257	82	66	120	635	8	56	56	—	279	279	—
41	14	12	11	107	1	15	15	—	188	188	—
398	201	95	265	710	2	77	77	—	430	430	—
223	124	58	136	638	4	62	62	—	265	265	—
474	134	111	275	1,004	5	69	68	1	307	247	60

町 丁	世帯総数	普 通 世									
		総 数	世 帯 主 の 産 業 別 世 帯								そ の 他 の 産 業 の 世 帯
			農 業	林 業	漁 業	鉱 業	製 造, 建 設 業				
							総 数	雇 用 者	自 営 業 主 家 族 従 業 者		
南大井 6	1,161	1,070	—	—	—	—	356	319	36	626	
勝 島 1	223	191	—	—	—	—	18	18	—	166	
2	158	133	—	—	—	—	1	1	—	129	
大 井 1	1,739	1,573	2	—	—	—	391	327	64	1,033	
2	2,236	2,067	—	—	1	1	774	685	88	1,090	
3	1,994	1,909	1	—	—	2	550	500	48	1,160	
4	1,898	1,816	2	—	2	—	563	504	59	1,082	
5	1,419	1,281	3	—	—	—	445	380	60	709	
6	793	747	3	—	—	—	260	241	18	422	
7	1,149	1,074	3	—	—	4	355	326	25	590	
西大井 1	1,082	1,004	2	—	—	—	459	397	60	464	
2	1,331	1,264	2	—	—	—	548	454	92	600	
3	806	751	1	—	—	2	295	275	20	388	
4	1,106	1,017	1	—	15	—	370	329	39	541	
5	1,469	1,358	—	—	1	1	606	490	115	619	
6	1,218	1,118	3	—	—	—	598	499	98	438	
荏原地区	64,034	59,438	41	9	18	39	25,934	22,229	3,662	27,539	
小山台 1	1,962	1,772	—	—	1	1	854	683	167	732	
2	463	446	—	1	—	—	141	111	29	268	
小 山 1	582	507	—	—	—	1	273	225	47	183	
2	1,483	1,353	2	2	1	2	642	516	125	562	
3	1,095	1,008	1	—	—	—	291	250	41	630	
4	1,086	1,006	1	—	—	—	382	311	70	550	
5	1,329	1,243	1	1	—	1	560	466	94	575	
6	1,858	1,708	1	1	—	—	681	582	98	844	
7	319	308	—	—	1	—	96	93	3	162	
荏 原 1	1,329	1,212	—	1	2	—	571	473	98	519	
2	795	735	—	—	—	1	353	302	51	292	
3	744	647	—	—	—	1	248	218	30	345	
4	1,312	1,152	—	—	—	1	543	447	95	488	
5	1,102	995	—	1	—	1	498	413	84	400	
6	1,245	1,162	1	—	—	1	558	477	78	476	
7	1,057	937	—	—	—	—	409	365	42	402	
平 塚 1	1,405	1,284	1	—	—	—	612	507	105	569	
2	1,320	1,205	1	—	1	9	578	521	57	505	

帯						準 世 帯					
数			1人世帯	2人以上の世帯	農林漁業者のいる世帯	世 帯 数			世 帯 人 員		
他の産業 の雇用者	自営業主 家族従業者	非就業者				総 数	1~49人	50人以上	総 数	1~49人	50人以上
496	130	88	405	665	1	91	90	1	416	329	87
139	27	7	9	182	32	32	32	—	354	354	—
100	29	3	4	129	88	25	25	—	101	101	—
686	345	147	420	1,153	1	166	166	—	444	444	—
886	203	201	617	1,450	1	169	169	—	307	307	—
964	195	196	552	1,357	1	85	85	—	228	228	—
878	204	167	493	1,323	4	82	81	1	423	334	89
543	164	124	214	1,067	3	138	136	2	426	320	106
376	46	62	112	635	3	46	45	1	271	199	72
481	103	122	163	911	2	75	75	—	292	292	—
395	68	79	223	781	5	78	78	—	233	233	—
451	148	114	158	1,106	1	67	67	—	257	257	—
316	72	65	127	624	1	55	53	2	280	170	110
431	110	90	119	898	2	89	89	—	254	254	—
488	131	131	159	1,199	1	111	110	1	433	371	62
365	71	79	128	990	3	100	99	1	445	386	59
21,115	6,385	5,858	12,632	46,806	56	4,596	4,581	15	13,981	12,648	1,333
532	199	184	354	1,418	—	190	189	1	605	533	72
247	21	36	39	407	1	17	16	1	136	68	68
164	19	50	100	407	—	75	75	—	187	187	—
403	158	142	276	1,077	2	130	130	—	329	329	—
411	217	86	219	789	1	87	86	1	562	461	101
344	206	73	186	820	1	80	80	—	256	256	—
452	123	105	274	969	2	86	86	—	217	217	—
589	255	181	429	1,279	—	150	150	—	373	373	—
137	25	49	53	255	—	11	11	—	38	38	—
413	106	119	270	942	2	117	117	—	527	527	—
227	65	89	153	582	—	60	58	2	380	186	194
223	121	53	107	540	—	97	97	—	336	336	—
377	111	120	239	913	—	160	160	—	408	408	—
295	105	95	203	792	1	107	107	—	343	343	—
368	107	126	271	891	—	83	83	—	279	279	—
310	92	126	190	747	—	120	120	—	213	213	—
439	130	102	270	1,014	1	121	120	1	463	406	57
371	133	111	245	960	—	115	115	—	466	466	—

町 丁	世帯総数	普 通 世									
		総 数	世 帯 主 の 産 業 別 世 帯								そ の 総 数
			農 業	林 業	漁 業	鉱 業	製 造 建 設 業				
							総 数	雇 用 者	自 営 業 主 家 族 従 業 者		
平塚	3	965	900	—	—	—	1	437	369	68	376
旗の台	1	599	540	1	—	1	—	209	183	26	280
	2	915	782	—	—	—	1	285	251	34	408
	3	1,132	1,046	—	—	—	—	444	394	50	506
	4	1,446	1,346	2	—	—	—	576	511	63	647
	5	926	881	2	—	—	—	391	361	29	400
	6	1,756	1,629	3	—	—	3	612	565	44	795
中延	1	820	736	3	—	—	—	340	277	62	329
	2	1,313	1,219	—	—	—	1	442	389	51	637
	3	868	781	1	—	—	—	300	266	34	414
	4	1,460	1,380	2	—	1	1	586	499	86	663
	5	1,363	1,293	—	—	—	1	513	455	58	661
	6	1,013	977	2	—	—	1	434	384	50	461
西中延	1	957	882	—	—	—	—	384	310	73	419
	2	1,230	1,133	2	—	—	—	503	423	77	495
	3	974	907	—	—	1	1	380	324	56	439
東中延	1	1,127	1,037	—	—	—	—	482	397	84	452
	2	810	761	—	—	—	—	317	281	35	360
戸越	1	2,038	1,918	4	—	2	1	885	789	96	855
	2	1,175	1,118	2	—	1	1	516	450	65	483
	3	987	919	—	—	—	1	397	356	41	421
	4	1,333	1,244	1	2	2	—	575	504	71	553
	5	1,507	1,412	—	—	—	—	634	546	88	658
	6	1,623	1,529	1	—	—	—	621	544	77	762
豊町	1	1,178	1,046	2	—	1	1	458	394	63	458
	2	1,632	1,536	1	—	1	2	665	603	62	710
	3	899	854	—	—	—	1	363	311	52	396
	4	1,730	1,675	—	—	1	—	800	691	109	704
	5	1,217	1,164	1	—	—	1	573	481	91	485
	6	1,906	1,816	—	—	—	—	820	700	118	826
二葉	1	2,168	2,070	—	—	1	1	746	648	97	1,077
	2	1,457	1,365	2	—	—	—	571	485	86	673
	3	1,523	1,422	—	—	—	1	682	564	115	619
	4	1,501	1,440	—	—	—	—	703	564	137	615
その他		38	8	—	—	—	—	3	3	—	5

注) 1. その他とは水上生活者である。
2. 製造、建設業、その他の産業の総数は不詳があるため合計しても一致しない。

帯							準 世 帯				
数			1人世帯	2人以上の世帯	農林漁業の就業者のいる世帯	世 帯 数			世 帯 人 員		
の他の産業	雇用者	非就業者				総 数	1~49人	50人以上	総 数	1~49人	50人以上
300	76	86	192	708	1	65	65	—	168	168	—
221	58	49	81	459	1	59	57	2	416	185	231
297	111	88	109	673	1	133	133	—	303	303	—
405	101	96	234	812	1	86	86	—	210	210	—
523	124	121	341	1,005	2	100	100	—	314	314	—
309	91	88	208	673	1	45	45	—	165	165	—
635	158	216	349	1,280	3	127	127	—	279	279	—
250	79	64	114	622	2	84	83	1	333	187	146
455	177	139	248	971	2	94	94	—	230	230	—
301	111	66	144	637	1	87	87	—	188	188	—
530	132	127	296	1,084	3	80	79	1	241	190	51
478	183	118	285	1,008	1	70	70	—	254	254	—
366	95	79	218	759	3	36	36	—	87	87	—
318	101	79	140	742	—	75	75	—	269	269	—
381	114	133	158	975	2	97	97	—	216	216	—
373	65	86	165	742	—	67	67	—	156	156	—
345	106	103	261	776	—	90	90	—	171	171	—
248	112	84	139	622	—	49	49	—	94	94	—
671	182	171	417	1,501	4	120	120	—	286	286	—
376	106	115	225	893	2	57	57	—	150	150	—
341	79	100	205	714	1	68	67	1	242	143	99
435	118	111	320	924	—	89	89	—	221	221	—
498	160	120	367	1,045	—	95	94	1	315	260	55
600	160	145	299	1,230	1	94	94	—	225	225	—
352	106	126	145	901	2	132	132	—	282	282	—
594	116	157	401	1,135	3	96	95	1	423	319	104
331	65	94	223	631	1	45	45	—	82	82	—
585	119	170	398	1,276	1	55	55	—	133	133	—
388	92	104	279	885	1	53	53	—	177	177	—
649	173	170	391	1,425	2	90	89	1	252	196	56
799	276	245	525	1,545	1	98	97	1	377	278	99
539	133	119	335	1,030	3	92	92	—	203	203	—
467	152	120	293	1,129	1	101	101	—	158	158	—
453	161	122	248	1,192	—	61	61	—	243	243	—
5	—	—	—	8	—	30	30	—	100	100	—

17 世帯主の労働力状態、産業（大分類）別普通世帯数および普通世帯人員

(昭和40年10月1日)

世帯主の労働力状態および産業	世帯数	世帯人員
総数	120,927	384,759
就業者	109,211	353,924
1 農業	116	432
2 林業, 狩猟業	14	43
3 漁業, 水産養殖業	67	224
4 鉱業	70	249
5 建設業	9,882	33,923
6 製造業	39,534	129,764
(1) 金属, 機械, 化学工業	27,427	90,213
(2) 繊維工業	1,066	3,550
(3) その他の諸工業	11,041	36,001
7 卸売業, 小売業	26,605	83,512
8 金融, 保険, 不動産業	4,554	14,733
9 運輸, 通信業	9,643	31,448
10 電気, ガス, 水道業	579	2,076
11 サービス業	15,329	47,820
(1) 対個人サービス業, 娯楽業	5,476	16,740
(2) 対事業所サービス業, 修理業	2,417	7,417
(3) その他のサービス業	7,436	23,663
12 公務	2,800	9,651
13 分類不能の産業	18	49
完全失業者	1,708	4,175
非労働力	9,838	26,191
労働力状態不詳	13	33
14 歳以下の世帯主	157	436

18 職業（大分類）別，男女別15歳以上就業者数

(昭和40年10月1日)

職	業	総	数	男	女
総	数	232,117		149,759	82,358
1	専門的，技術的職業従事者	12,493		7,913	4,580
2	管理的職業従事者	11,521		10,661	860
3	事務従事者	45,444		21,125	24,319
4	販売従事者	37,446		23,131	14,315
5	農林，漁業従事者	550		520	30
6	採鉱，採石従事者	6		4	2
7	運輸，通信従事者	10,251		8,770	1,481
8	技能工，生産工程従事者，単純労働者	88,138		67,327	20,811
9	保安，サービス従事者	2,016		1,945	71
10	サービス職業従事者	24,191		8,339	15,852
11	分類不能の職業	61		24	37

19 世帯の種類，世帯人員別世帯数および世帯人員

(昭和40年10月1日)

総		世		帯		
世帯数	世帯人員	総		1人の準世帯	その他の準世帯	
		世帯数	世帯人員		世帯数	世帯人員
131,107	423,015	10,180	38,256	5,943	4,237	32,313

総			普通										
世帯数	世帯人員	1世帯あたり人口	1人	2人	3人	4人	5人	6人	7人	8人	9人	10人	11人以上
			120,927	384,759	3.18	25,376	25,641	22,246	21,111	13,241	7,217	3,619	1,245

20 町丁別15歳以上就業者の従業

(昭和40年)

町 丁	総 数	従 業 上 の 地 位				産 業			
		雇 用 者	自 営 業 主	家 族 従 業 者	不 詳	農 漁	林 業	鉱 業	建 設 業
総 数	232,117	192,892	24,457	14,338	430	333	133	104,072	
大 崎 地 区	30,122	25,448	2,995	1,604	75	49	27	11,471	
上大崎長者丸	781	711	55	15	—	1	—	219	
中 丸	680	600	55	23	2	—	—	201	
上大崎 1	1,337	1,176	118	40	3	7	2	472	
2	813	602	143	65	3	1	1	152	
3	790	720	51	17	2	1	—	317	
4	959	913	33	11	2	—	1	179	
5	246	192	29	23	2	2	—	16	
下大崎 1	245	203	29	12	1	—	—	70	
2	817	729	58	30	—	15	1	248	
五反田 1	2,019	1,414	375	224	6	2	1	421	
2	713	562	88	62	1	—	—	117	
3	936	660	188	86	2	—	1	197	
4	72	53	16	3	—	—	—	41	
5	999	928	51	20	—	2	—	200	
6	1,225	1,071	107	44	3	1	11	450	
大崎本町 1	605	502	72	30	1	—	—	193	
2	1,015	825	106	83	1	—	2	542	
3	1,091	904	109	73	5	2	—	403	
西大崎 1	2,854	2,380	292	172	10	3	1	1,194	
2	1,377	1,164	134	76	3	1	1	797	
3	1,169	998	100	68	3	—	2	642	
4	2,571	2,198	246	118	9	3	—	1,388	
東大崎 1	1,124	984	79	61	—	—	—	586	
2	49	48	1	—	—	—	—	31	
3	3,222	2,828	256	131	7	3	1	1,403	
4	1,628	1,376	159	88	5	4	1	707	
5	785	707	45	29	4	1	1	335	
品 川 地 区	38,104	32,328	3,515	2,197	64	70	20	18,142	
北品川 1	2,533	2,114	240	170	9	1	—	819	

上の地位, 産業および職業別人口

10 月 1 日)

業				職 業					
卸, 小売業	運 通 信 業	輸 送 業	サ ー ビ ス 業	そ の 他 の 業	農 林, 漁 業 関 係	生 産, 運 輸 関 係	販 売, サ ー ビ ス 関 係	事 務 関 係	分 類 不 能
60,421	16,482	35,043	15,633	550	98,395	63,653	69,458	61	
8,947	2,255	5,465	1,908	31	10,766	9,381	9,932	12	
168	33	285	75	—	154	290	337	—	
212	20	184	63	—	181	186	313	—	
295	101	330	130	6	364	345	621	1	
419	40	154	46	—	165	428	220	—	
213	33	171	55	1	260	227	353	—	
105	428	203	43	1	285	143	529	1	
176	8	35	9	—	26	168	52	—	
63	15	56	41	—	59	88	98	—	
230	71	166	86	8	214	256	339	—	
1,038	98	395	64	—	513	1,093	413	—	
436	14	114	32	—	113	418	182	—	
444	18	226	50	—	181	533	222	—	
19	—	9	3	—	31	17	24	—	
168	68	495	66	—	128	237	633	—	
315	62	288	98	1	406	309	509	—	
230	23	129	30	—	190	235	180	—	
273	42	119	37	—	515	255	245	—	
401	66	177	42	1	432	375	283	—	
944	134	356	222	2	1,092	932	825	3	
233	95	163	87	1	691	269	415	1	
264	38	159	64	—	603	232	332	2	
547	110	364	159	3	1,211	615	742	—	
203	267	89	29	—	636	232	256	—	
9	2	5	2	—	20	13	16	—	
865	263	484	203	3	1,327	868	1,023	1	
456	96	233	131	4	609	456	557	2	
221	110	76	41	—	411	161	213	—	
8,920	3,349	5,356	2,247	55	18,185	9,643	10,211	10	
761	378	428	146	1	1,132	829	571	—	

町 丁	総 数	従 業 上 の 地 位				産			
		雇 用 者	自 営 業 主	家 族 従 業 者	不 詳	農 漁	林 業	鉱 業	建 設 業
北品川 2	2,968	2,270	411	273	14	4	1	1,061	
3	1,755	1,588	105	60	2	9	—	621	
4	1,372	1,269	68	33	2	3	8	864	
5	467	382	45	40	—	—	—	246	
6	346	317	21	8	—	1	—	144	
東品川 1	872	709	107	55	1	23	—	414	
2	1,186	1,030	107	46	3	3	1	616	
3	903	775	78	48	2	1	—	397	
4	1,216	1,148	42	22	4	—	—	731	
5	423	408	8	7	—	—	—	278	
天王洲町	180	177	2	1	—	—	—	61	
南品川 1	1,567	1,282	166	114	5	3	1	666	
2	1,841	1,507	200	133	1	—	1	860	
3	1,716	1,441	171	103	1	—	—	856	
4	2,918	2,369	340	208	1	10	1	1,507	
5	4,390	3,597	462	327	4	2	2	2,166	
6	2,068	1,853	143	67	5	2	—	981	
西品川 1	3,738	3,266	293	175	4	2	4	2,027	
3	2,273	1,955	208	107	3	1	—	1,086	
4	1,075	925	91	56	3	—	1	566	
5	1,912	1,578	197	137	—	5	—	947	
広 町 1	243	226	10	7	—	—	—	180	
2	142	142	—	—	—	—	—	48	
大 井 地 区	55,102	45,668	5,956	3,353	125	88	24	22,501	
東大井 1	1,954	1,606	223	119	6	7	—	956	
2	2,847	2,283	331	221	12	7	2	1,416	
3	3,434	2,906	344	175	9	4	2	1,407	
4	982	918	51	11	2	2	—	340	
5	2,414	1,862	328	221	3	1	—	680	
6	1,703	1,429	184	86	4	—	2	696	
南大井 1	1,578	1,332	152	92	2	4	—	819	
2	420	373	28	19	—	—	—	187	
3	2,049	1,629	272	144	4	1	—	695	
4	1,790	1,417	201	166	6	2	—	857	
5	2,426	2,017	242	161	6	3	1	1,227	

業				職				業	
卸, 小売業	運 通 信 業	輸 送 業	サ ー ビ ス 業	そ の 他 の 業	農 林, 漁 業 関	生 産, 運 輸 関	販 売, サ ー ビ ス 関	事 務 関 係	分 類 不 能
907	275	552	178	3	1,189	1,043	733	—	
383	287	259	196	4	635	399	717	—	
237	46	153	61	3	634	305	430	—	
116	40	53	12	—	227	135	105	—	
64	55	64	18	—	92	58	196	—	
169	79	122	65	24	434	203	211	—	
225	103	179	59	1	629	224	331	1	
197	157	112	39	1	480	239	183	—	
142	127	152	64	—	804	176	236	—	
40	27	73	5	—	295	58	70	—	
44	12	6	57	—	75	67	38	—	
398	108	286	105	2	708	437	420	—	
511	107	248	114	—	881	547	412	1	
413	92	262	93	2	803	419	492	—	
621	213	418	148	7	1,538	664	705	4	
1,155	299	564	202	—	2,118	1,185	1,087	—	
542	179	260	104	2	890	561	613	2	
794	282	435	194	—	1,953	822	961	2	
510	166	302	208	1	932	531	809	—	
217	67	158	66	—	498	258	319	—	
443	136	269	112	4	912	447	549	—	
31	21	10	1	—	187	33	23	—	
—	93	1	—	—	139	3	—	—	
15,255	4,030	9,132	4,072	395	21,119	16,429	17,141	18	
468	87	331	105	4	965	493	492	—	
684	197	426	115	20	1,438	766	622	1	
954	366	507	194	13	1,557	886	976	2	
196	75	109	260	—	206	205	570	1	
1,040	148	435	110	1	712	1,113	588	—	
521	123	269	92	3	679	547	472	2	
323	145	196	91	9	816	383	370	—	
147	12	43	31	1	170	131	118	—	
676	126	474	77	2	722	832	493	—	
493	72	302	64	4	835	515	435	1	
592	191	287	125	5	1,179	615	626	1	

町 丁	総 数	従 業 上 の 地 位				産			
		雇 用 者	自 営 業 主	家 族 従 業 者	不 詳	農 漁	林 業	鉱 業	建 設 業
南大井 6	1,980	1,636	187	105	2	—	1	803	
勝 島 1	654	611	35	8	—	—	—	212	
2	283	248	31	4	—	1	—	6	
大 井 1	3,231	2,429	470	328	4	4	—	814	
2	3,474	2,920	341	208	5	2	1	1,427	
3	2,986	2,507	327	148	4	1	3	972	
4	3,175	2,680	320	173	2	8	—	1,112	
5	2,467	2,012	271	169	15	3	—	861	
6	1,268	1,140	91	36	1	3	—	483	
7	1,794	1,533	185	66	10	3	5	706	
西大井 1	1,719	1,492	161	61	5	3	—	849	
2	2,391	1,862	340	181	8	3	—	1,056	
3	1,363	1,138	172	51	2	2	2	516	
4	1,935	1,653	181	99	2	18	—	755	
5	2,596	2,093	290	207	6	1	2	1,335	
6	2,239	1,942	198	94	5	5	3	1,314	
荏 原 地 区	108,679	89,338	11,991	7,184	166	116	62	51,941	
小山台 1	3,504	2,815	438	243	8	2	1	1,903	
2	849	734	71	43	1	1	—	343	
小 山 1	989	869	82	36	2	1	1	632	
2	2,591	2,029	333	225	4	6	3	1,412	
3	2,415	1,912	289	205	9	1	—	581	
4	2,081	1,522	331	222	6	1	—	807	
5	2,118	1,728	253	135	2	4	2	1,010	
6	3,141	2,444	435	256	6	3	—	1,396	
7	457	411	30	15	1	1	—	145	
荏 原 1	2,374	1,976	255	143	—	3	—	1,215	
2	1,501	1,285	134	80	2	—	1	829	
3	1,639	1,331	180	124	4	1	1	524	
4	2,234	1,847	233	151	3	—	2	1,170	
5	1,985	1,636	222	125	2	2	2	1,177	
6	2,045	1,699	223	118	5	1	1	1,117	
7	1,538	1,274	170	90	4	—	—	761	
平 塚 1	2,588	2,157	277	153	1	1	—	1,350	
2	2,362	1,978	241	141	2	5	9	1,267	

業				職				業		
卸、小売業	運 送	輸 送	サービス業	その 他 の 業	農 林、漁 業 関	生 産、運 輸 関	販 売、サ ー ビ ス 関 係	事 務 関 係	分 類 不 能	
635	104	275	112	1	706	591	632	—		
50	191	191	10	107	317	88	142	—		
6	—	268	2	188	7	48	40	—		
1,520	150	550	193	2	630	1,624	775	—		
1,047	208	552	237	1	1,349	1,070	1,053	1		
997	264	544	205	1	912	992	1,081	—		
987	239	580	249	7	960	1,063	1,145	—		
727	130	409	337	3	780	821	862	1		
229	127	208	218	3	356	229	679	1		
388	95	407	190	3	470	480	841	—		
366	178	229	94	5	808	442	463	1		
611	183	367	171	2	984	664	738	3		
304	68	267	204	2	325	380	656	—		
526	145	318	173	2	580	519	833	1		
485	154	334	285	1	1,177	599	818	1		
283	252	254	128	5	1,279	333	621	1		
27,299	6,765	15,090	7,406	60	48,233	28,191	32,174	21		
764	175	427	232	—	1,777	751	975	1		
129	60	202	114	1	339	126	382	1		
126	61	105	63	—	572	145	271	1		
592	137	267	174	2	1,349	584	656	—		
1,297	85	340	111	1	640	1,244	530	—		
758	92	311	112	1	787	752	541	—		
483	126	341	152	2	934	480	702	—		
964	134	456	188	—	1,208	1,089	844	—		
96	25	136	54	—	75	115	267	—		
490	288	243	135	2	1,342	439	591	—		
354	79	151	87	—	753	340	408	—		
767	45	226	75	—	508	765	365	1		
480	148	281	153	—	1,083	509	641	1		
370	78	239	117	1	1,033	412	539	—		
419	107	264	136	—	995	445	605	—		
296	111	239	131	—	593	333	611	1		
584	104	318	231	1	1,209	575	802	1		
509	143	316	113	—	1,178	555	629	—		

町 丁	総 数	従 業 上 の 地 位				産 業				
		雇 用 者	自 営 業 主	家 族 従 業 者	不 詳	農 漁	林 業	鉱 業	建 築 業	設 置 業
平塚 3	1,613	1,357	170	85	1	1	2	919		
旗の台 1	1,107	960	99	44	4	3	—	440		
2	1,552	1,248	180	124	—	—	8	639		
3	1,773	1,502	176	95	—	1	—	827		
4	2,375	2,036	217	118	4	2	—	1,162		
5	1,427	1,205	139	82	1	4	—	662		
6	2,559	2,199	230	124	6	4	3	1,033		
中延 1	1,606	1,332	159	113	2	10	—	734		
2	2,273	1,796	276	193	8	3	1	871		
3	1,472	1,172	169	128	3	3	—	574		
4	2,451	2,055	260	133	3	5	1	1,080		
5	2,509	2,015	271	220	3	1	1	976		
6	1,680	1,383	185	112	—	3	1	817		
西中延 1	1,794	1,444	211	135	4	—	1	899		
2	2,075	1,717	230	123	5	3	1	991		
3	1,507	1,312	131	63	1	1	1	702		
東中延 1	1,826	1,462	231	128	5	—	—	962		
2	1,372	1,074	165	131	2	—	1	572		
戸越 1	3,306	2,769	321	212	4	7	1	1,643		
2	1,954	1,619	196	136	3	4	1	952		
3	1,577	1,360	144	71	2	1	3	772		
4	2,158	1,773	232	153	—	6	1	1,084		
5	2,665	2,174	283	206	2	1	—	1,299		
6	2,750	2,279	288	180	3	2	—	1,263		
豊町 1	1,976	1,624	213	136	3	3	3	970		
2	2,570	2,256	208	106	—	5	3	1,326		
3	1,382	1,168	148	65	1	1	2	707		
4	2,628	2,213	277	137	1	2	—	1,399		
5	1,909	1,544	242	118	5	1	2	978		
6	3,040	2,512	343	184	7	1	—	1,611		
二葉 1	3,752	3,019	436	291	6	1	1	1,555		
2	2,379	1,973	263	140	3	3	—	1,101		
3	2,564	2,051	332	176	5	—	1	1,301		
4	2,681	2,088	369	217	7	1	—	1,481		
その他	110	110	—	—	—	10	—	17		

注) その他とは水上生活者である。

業					職				業	
卸, 小売業	運 信	輸 業	サービス業	その他の業	農林, 漁業関係	生産, 運輸関係	販売, サービス関係	事務関係	分類不能	
320	83	195	93	1	825	315	472	—		
157	91	336	80	1	406	216	484	—		
463	101	219	122	1	621	459	471	—		
395	127	291	132	1	752	436	584	—		
577	143	337	154	2	1,045	611	717	—		
317	80	258	106	1	507	350	569	—		
577	141	515	286	3	706	667	1,183	—		
298	97	212	255	2	676	478	450	—		
687	148	404	159	2	841	749	681	—		
501	72	229	93	1	495	493	483	—		
601	164	404	196	3	1,017	582	848	1		
911	123	345	152	1	946	902	660	—		
379	98	264	118	3	791	367	516	3		
426	124	202	142	—	871	411	511	1		
497	135	306	142	2	917	458	698	—		
315	96	257	135	—	598	361	547	1		
386	128	247	103	—	900	406	520	—		
414	86	219	80	—	512	416	444	—		
829	187	427	212	4	1,520	834	947	1		
501	117	261	118	3	881	509	561	—		
408	107	178	108	1	762	341	473	—		
553	155	230	129	—	988	560	610	—		
752	130	310	173	—	1,168	780	715	2		
741	215	366	163	2	1,164	680	904	—		
477	144	232	147	2	874	489	610	1		
535	174	349	178	3	1,225	612	728	2		
299	106	178	89	1	664	316	399	2		
526	202	322	177	1	1,333	551	743	—		
381	126	265	156	1	960	474	474	—		
624	235	370	205	2	1,534	679	831	—		
1,138	233	595	229	1	1,525	1,190	1,036	—		
672	152	320	131	3	1,112	659	605	—		
616	211	287	148	1	1,255	630	678	—		
548	236	298	117	—	1,467	551	663	—		
—	83	—	—	9	92	9	—	—		

21 産業（大分類）別，年齢（5歳

（昭和40年

産業（大分類）	総数	15～19歳	20～24歳	25～29歳	30～34歳
総数	232,117	24,508	54,494	39,414	26,798
1 農業	189	4	22	23	19
2 林業，狩猟業	26	1	6	4	2
3 漁業，水産養殖業	118	5	24	29	15
4 鉱業	133	16	23	14	8
5 建設業	16,385	1,214	3,113	3,016	2,336
6 製造業	87,687	11,655	21,541	15,816	9,488
(1) 金属，機械，化学工業	61,816	8,883	15,547	10,619	6,268
(2) 繊維工業	2,853	385	693	480	321
(3) その他の諸工業	23,018	2,387	5,301	4,217	2,899
7 卸売業，小売業	60,421	6,050	14,779	10,375	6,964
8 金融，保険，不動産業	9,960	812	2,477	1,384	1,040
9 運輸，通信業	16,482	1,402	3,773	3,017	2,255
10 電気，ガス，水道業	928	43	212	148	113
11 サービス業	35,043	3,176	7,545	5,483	3,975
(1) 対個人サービス業，娯楽業	15,452	1,766	3,450	2,432	1,748
(2) 対事業所サービス業，修理業	4,937	641	1,237	837	600
(3) その他のサービス業	14,654	769	2,858	2,214	1,627
12 公務	4,683	125	970	593	571
13 分類不能の産業	62	5	9	12	12

階級）別15歳以上就業者数

10月1日）

35～39歳	40～44歳	45～49歳	50～54歳	55～59歳	60～64歳	65歳以上
21,186	16,932	13,965	12,542	9,405	6,627	6,246
18	9	13	17	18	17	29
2	—	3	2	3	1	2
13	3	5	10	2	5	7
17	10	11	14	7	8	5
1,925	1,062	766	927	835	670	521
6,973	6,262	5,356	4,378	2,954	2,036	1,728
4,846	4,586	3,787	3,003	1,906	1,326	1,045
239	157	194	125	102	67	90
1,888	1,519	1,375	1,250	946	643	593
5,163	4,164	3,480	3,326	2,546	1,817	1,757
911	749	664	571	475	361	516
1,926	1,260	978	862	556	272	181
125	88	75	55	34	25	10
3,443	2,829	2,199	2,056	1,753	1,254	1,330
1,321	1,146	989	918	716	479	487
403	293	243	230	188	144	121
1,719	1,390	967	908	849	631	722
666	492	409	322	219	159	157
4	4	6	2	3	2	3

22 年 令 (5 歳階級) 別, 配 偶 関

(昭和40年)

年 令	総 人 口			男	
	総 数	男	女	未 婚	有 配 偶
総 数	348,314	176,833	171,481	85,902	86,509
15 ~ 19歳	51,857	27,444	24,413	27,343	82
20 ~ 24	68,799	37,504	31,295	34,473	2,985
25 ~ 29	52,390	28,604	23,786	17,286	11,216
30 ~ 34	38,230	19,573	18,657	4,414	14,953
35 ~ 39	29,957	14,288	15,669	1,333	12,706
40 ~ 44	23,782	10,588	13,194	472	9,829
45 ~ 49	19,709	8,834	10,875	238	8,325
50 ~ 54	17,817	8,576	9,241	146	8,009
55 ~ 59	14,563	6,977	7,586	81	6,438
60 ~ 64	12,173	5,807	6,366	57	5,170
65 ~ 69	9,054	4,348	4,706	32	3,694
70 ~ 74	5,335	2,483	2,852	12	1,949
75 ~ 79	2,989	1,287	1,702	13	875
80 ~ 84	1,152	393	759	2	215
85 ~ 89	412	95	317	—	47
90 ~ 94	87	30	57	—	16
95 ~ 99	8	2	6	—	—
100 以 上	—	—	—	—	—

注) 総人口には配偶関係不詳を含む。

係, 男 女 別 15 歳 以 上 人 口

10月1日)

死 別	離 別	女			
		未 婚	有 配 偶	死 別	離 別
2,928	1,431	63,891	86,155	16,921	4,423
7	2	24,017	374	17	2
6	26	23,497	7,701	25	59
12	79	7,789	15,696	47	237
25	176	3,649	14,336	157	509
50	195	2,375	12,061	393	832
77	204	1,268	10,084	916	918
96	174	582	8,138	1,481	672
211	209	306	6,584	1,886	467
316	140	179	4,821	2,254	330
451	124	116	3,413	2,655	173
566	53	53	1,904	2,633	107
494	27	26	751	1,998	70
383	16	19	227	1,415	38
172	4	10	52	686	11
46	2	5	11	299	2
14	—	—	2	53	2
2	—	—	—	6	—
—	—	—	—	—	—

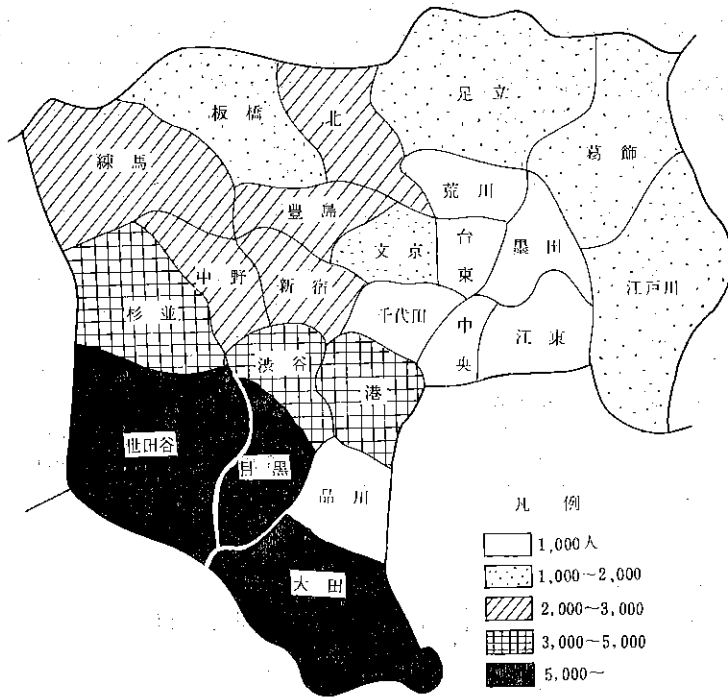
23 地域相互間の流入人口および流出人口

(昭和40年10月1日)

地 域	流 入 人 口			流 出 人 口			増 減
	総 数	通 勤 者	通 学 者	総 数	通 勤 者	通 学 者	
総 数	130,886	106,961	23,925	117,094	93,688	23,406	13,792
都 内	88,943	72,692	16,251	105,317	83,620	21,697	△ 16,374
千 代 田	377	237	140	16,234	13,554	2,680	△ 15,857
中 央	531	334	197	15,527	15,216	311	△ 14,996
港	3,628	2,541	1,087	21,749	17,590	4,159	△ 18,121
新 宿	2,635	2,326	309	4,583	3,110	1,473	△ 1,948
文 京	1,038	903	135	2,006	1,201	805	△ 968
台 東	733	563	170	2,043	1,819	224	△ 1,310
墨 田	569	461	108	694	669	25	△ 125
江 東	906	761	145	1,534	1,405	129	△ 628
目 黒	10,573	8,550	2,023	7,652	5,317	2,335	2,921
大 田	27,017	19,721	7,296	15,713	13,329	2,384	11,304
世 田 谷	10,446	9,032	1,414	4,802	1,923	2,879	5,644
澁 谷	3,434	2,990	444	5,411	3,433	1,978	△ 1,977
中 野	2,708	2,384	324	634	410	224	2,074
杉 並	3,684	3,169	515	969	487	482	2,715
豊 島	2,103	1,877	226	1,374	902	472	729
北	2,259	2,079	180	693	536	157	1,566
荒 川	862	774	88	446	397	49	416
板 橋	1,889	1,720	169	616	445	171	1,273
練 馬	2,120	1,916	204	371	200	171	1,749
足 立	1,437	1,322	115	260	254	6	1,177
葛 飾	1,154	1,032	122	259	250	9	895
江 戸 川	1,112	969	143	254	245	9	858
市 郡 島 部	7,728	7,031	697	1,493	928	565	6,235
茨 城 県	581	507	74	40	40	—	541
栃 木 県	220	181	39	22	21	1	198
群 馬 県	153	126	27	21	19	2	132
埼 玉 県	5,404	4,955	449	731	595	136	4,673
千 葉 県	3,293	2,901	392	448	279	169	2,845
神 奈 川 県	32,014	25,398	6,616	10,436	9,038	1,398	21,578
山 梨 県	50	39	11	14	13	1	36
長 野 県	27	27	—	10	10	—	17
静 岡 県	201	135	66	55	53	2	146

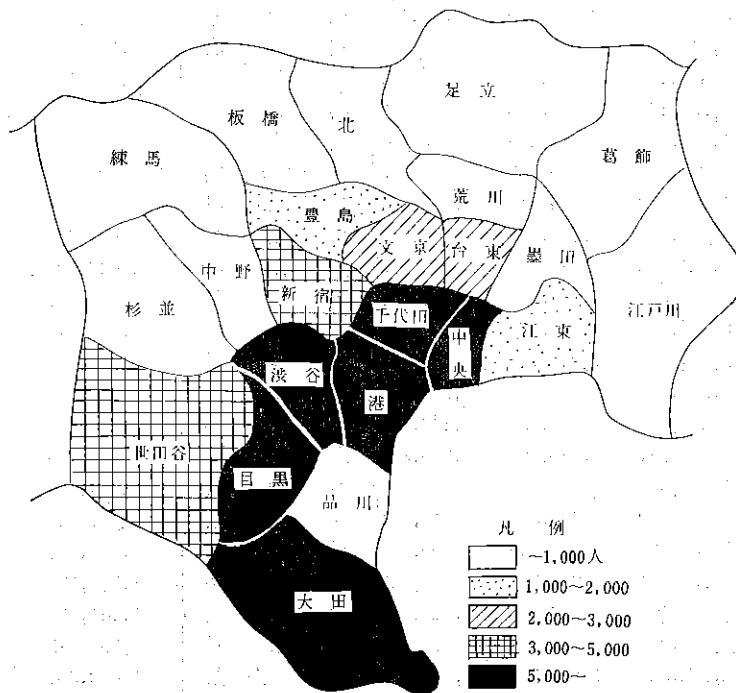
流入人口

(各区よりの通勤・通学者)



流出人口

(各区に通勤・通学する者)



24 地域別常住人口と昼間人口（東京都）

（昭和40年10月1日）

地 域	常住人口	昼間人口	常住人口 100人につ き昼間人口	地 域	常住人口	昼間人口	常住人口 100人につ き昼間人口
総 数	10,869,244	11,751,623	108	世 田 谷	742,880	617,939	83
区	8,893,094	10,039,935	113	澁 谷	283,730	342,135	121
千代田	93,047	771,809	829	中 野	376,697	286,992	76
中 央	128,017	615,158	481	杉 並	536,792	406,819	76
港	241,539	536,379	222	豊 島	373,126	376,273	101
新 宿	413,910	540,694	131	北	452,064	400,911	89
文 京	253,449	330,831	131	荒 川	278,412	273,680	98
台 東	286,324	397,374	139	板 橋	477,007	439,150	92
墨 田	317,856	358,103	113	練 馬	434,721	339,426	78
江 東	359,672	401,240	112	足 立	514,717	455,792	89
品 川	423,015	436,807	103	葛 飾	446,059	387,095	87
目 黒	298,774	274,400	92	江 戸 川	405,139	350,145	86
大 田	755,535	700,681	93	市 郡 島 部	1,976,150	1,711,688	87

25 全国都道府県別人口

（昭和40年10月1日）

地 域	総人口	男	女	地 域	総人口	男	女
総 数	98,274,961	48,244,445	50,030,516	愛 知 県	4,798,653	2,382,085	2,416,568
北 海 道	5,171,800	2,583,159	2,588,641	三 重 県	1,514,467	727,802	786,665
青 森 県	1,416,591	682,972	733,619	滋 賀 県	853,385	409,502	443,883
岩 手 県	1,411,118	679,497	731,621	京 都 府	2,102,808	1,028,073	1,074,735
宮 城 県	1,753,126	854,043	899,083	大 阪 府	6,657,189	3,355,699	3,301,490
秋 田 県	1,279,835	614,429	665,406	兵 庫 県	4,309,944	2,120,749	2,189,195
山 形 県	1,263,103	605,185	657,918	奈 良 県	825,965	400,353	425,612
福 島 県	1,983,754	954,988	1,028,766	和 歌 山 県	1,026,975	497,256	529,719
茨 城 県	2,056,154	1,007,852	1,048,302	鳥 取 県	579,853	275,572	304,281
栃 木 県	1,521,656	735,781	785,875	島 根 県	821,620	393,670	427,950
群 馬 県	1,605,584	778,916	826,668	岡 山 県	1,645,135	781,418	863,717
埼 玉 県	3,014,983	1,511,947	1,503,036	広 島 県	2,281,146	1,107,878	1,173,268
千 葉 県	2,701,770	1,343,167	1,358,603	山 口 県	1,543,573	740,934	802,639
東 京 都	10,869,244	5,564,583	5,304,661	徳 島 県	815,115	389,795	425,320
神 奈 川 県	4,430,743	2,280,926	2,149,817	香 川 県	900,845	427,058	473,787
新 潟 県	2,398,931	1,160,283	1,238,648	愛 媛 県	1,446,384	688,063	758,321
富 山 県	1,025,465	491,662	533,803	高 知 県	812,714	386,725	425,989
石 川 県	980,499	468,518	511,981	福 岡 県	3,964,611	1,911,317	2,053,294
福 井 県	750,557	359,649	390,908	佐 賀 県	871,885	410,937	460,948
山 梨 県	763,194	367,739	395,455	長 崎 県	1,641,245	788,667	852,578
長 野 県	1,958,007	937,219	1,020,788	熊 本 県	1,770,736	838,584	932,152
岐 阜 県	1,700,365	821,444	878,921	大 分 県	1,187,480	559,433	628,047
静 岡 県	2,912,521	1,428,930	1,483,591	宮 崎 県	1,080,692	517,235	563,457
				鹿 児 島 県	1,853,541	872,751	980,790