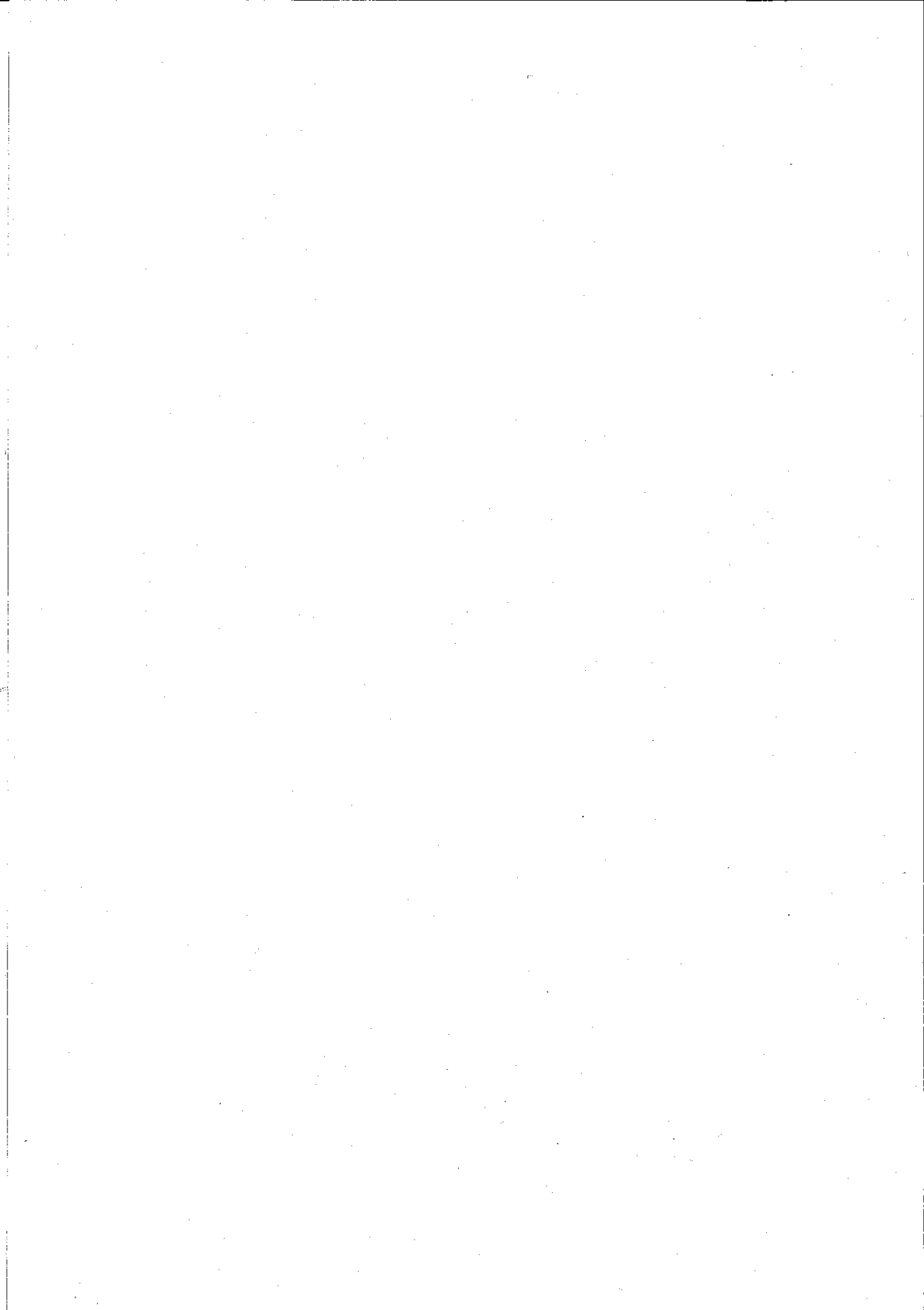


## 6. 教育·文化



## 62 用途別学校敷地面積(東京都)

(昭和41年5月1日)

(単位 m<sup>2</sup>)

区 分	総 数	校舎敷地その他	屋外運動場	実験実習地
総 数	26,408,534	11,554,995	12,116,554	2,736,985
公 立	20,387,842	9,034,518	9,853,107	1,500,217
幼 稚 園	28,722	12,736	15,986	—
小 学 校	9,308,637	4,361,472	4,912,671	34,494
中 学 校	5,985,278	2,697,351	3,239,797	48,130
高 等 学 校	4,735,556	1,744,453	1,573,510	1,417,593
盲 学 校	39,003	25,996	13,007	—
ろ う 学 校	119,358	65,265	54,093	—
養 護 学 校	168,405	125,915	42,490	—
各 種 学 校	2,883	1,330	1,553	—
私 立	6,020,692	2,520,477	2,263,447	1,236,768

## 63 構造別学校建物面積(東京都)

(昭和41年5月1日)

(単位 m<sup>2</sup>)

区 分	総 数	木 造	鉄筋コンクリー ト造	鉄 骨 造	そ の 他
総 数	9,093,317	3,597,034	4,901,340	523,376	71,567
公 立	7,215,604	3,007,902	3,746,056	413,924	47,722
幼 稚 園	45,166	11,659	31,709	1,780	18
小 学 校	3,733,591	1,774,941	1,789,704	151,190	17,756
中 学 校	2,237,415	876,530	1,156,788	190,594	13,503
高 等 学 校	1,116,661	307,028	726,961	66,665	16,007
盲 学 校	16,291	5,262	10,883	55	91
ろ う 学 校	37,006	16,631	17,290	2,771	314
養 護 学 校	27,851	14,396	12,662	760	33
各 種 学 校	1,623	1,455	59	109	—
私 立	1,877,713	589,132	1,155,284	109,452	23,845

64 地域別学校数，教員数，幼児，児童および生徒数（東京都）

（昭和42年5月1日）

地 域	幼 稚 園			小 学 校			中 学 校			高 等 学 校		
	園数	教員数	幼児数	学校数	教員数	児童数	学校数	教員数	生徒数	学校数	教員数	生徒数
総 数	1,076	9,218	188,681	1,110	27,685	787,175	709	15,990	390,425	404	18,483	499,613
区 部	849	7,348	148,964	832	21,102	606,155	554	12,452	309,677	339	15,347	422,515
千代田	19	130	2,391	17	352	9,708	21	480	13,458	24	831	24,800
中央	20	114	2,388	18	317	6,959	11	156	3,166	7	311	7,905
港	44	303	5,143	30	552	14,479	27	470	11,412	26	897	23,861
新宿	61	367	7,106	37	815	21,950	24	500	12,493	17	670	17,571
文京	33	266	4,775	22	544	15,393	31	459	11,172	27	1,005	30,251
台東	38	286	5,977	28	643	16,789	12	335	8,404	8	458	11,600
墨田	15	146	3,420	29	738	21,553	14	446	11,606	8	456	11,630
江東	11	108	2,527	33	876	25,333	19	470	11,774	9	491	10,546
品川	34	326	6,512	39	882	24,123	26	501	11,975	17	607	17,164
目黒	32	289	5,647	24	617	17,612	21	385	9,341	13	599	19,170
大田	61	585	11,905	62	1,712	51,768	34	935	23,790	12	613	17,740
世田谷	84	760	14,370	68	1,748	51,013	51	1,040	24,477	38	1,660	41,083
渋谷	33	255	4,670	25	624	16,597	14	393	9,355	14	637	18,652
中野	39	353	7,012	30	782	22,963	19	426	10,294	13	692	19,195
杉並	58	551	10,886	44	1,149	33,242	36	687	16,757	20	968	26,688
豊島	30	305	5,456	31	773	21,694	24	500	12,169	18	655	20,538
北	32	326	7,122	44	1,085	30,078	28	604	14,754	17	899	26,527
荒川	13	93	2,101	27	650	17,730	18	385	9,185	5	238	5,863
板橋	34	359	8,085	46	1,203	35,110	26	647	16,297	13	747	21,417
練馬	51	519	11,481	41	1,217	38,243	25	624	16,260	12	568	13,998
足立	42	345	7,582	51	1,477	44,571	27	803	20,573	7	400	11,327
葛飾	36	337	7,155	47	1,243	36,027	23	608	15,560	7	448	11,350
江戸川	29	225	5,253	39	1,103	33,220	23	598	15,405	7	497	13,639
市 部	185	1,523	32,398	191	5,036	143,540	106	2,698	63,887	55	2,707	69,670
郡 部	42	347	7,319	60	1,267	33,268	30	626	14,318	7	290	5,461
島 部	—	—	—	27	280	4,212	19	214	2,543	3	139	1,967

- 注) 1. 公立，私立を含む。  
 2. 東京都統計部において集計された結果であり確定数でない。

## 65 区立小中学校の規模別児童，生徒数

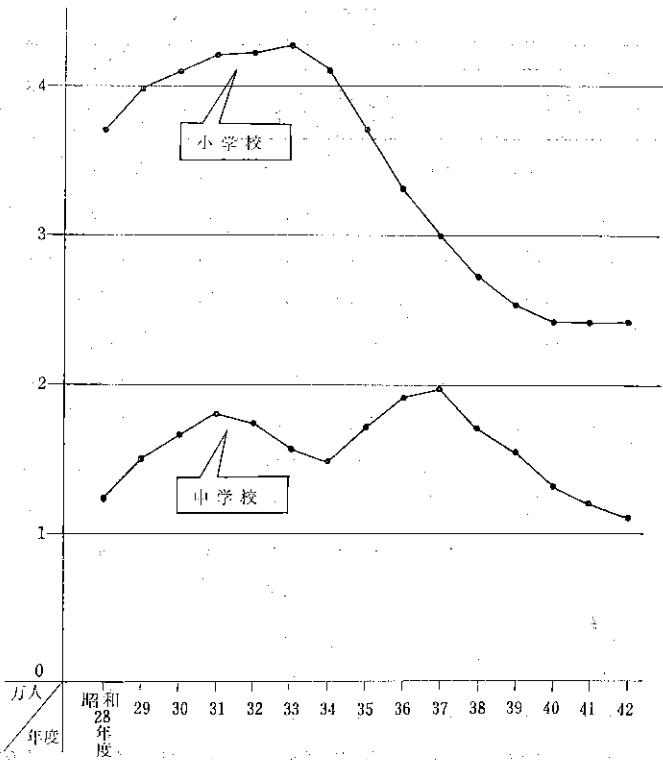
(各年5月1日)

年次	区立小 学 校												
	学校数	講堂屋内 運動場数	プール 数	教員数	学級数	一学級当 り児童数	児 童 数						
							総 数	1 年	2 年	3 年	4 年	5 年	6 年
昭和28年	36	11	26	968	738	50.2	37,070	6,480	(4,778)	6,034	6,824	6,489	6,465
29	36	12	26	1,002	776	51.1	39,884	[9,112]	6,462	(4,804)	6,074	6,881	6,551
30	36	12	27	1,039	808	50.8	41,112	7,910	[9,045]	6,409	(4,776)	6,079	6,893
31	36	12	28	1,050	807	52.0	41,972	7,801	7,844	[9,029]	6,412	(4,780)	6,106
32	37	14	28	1,059	822	51.4	42,276	6,563	7,742	7,751	[9,049]	6,358	(4,813)
33	37	14	29	1,074	847	50.5	42,791	5,699	6,490	7,629	7,667	[8,976]	6,330
34	37	16	30	1,068	835	49.5	41,345	5,282	5,610	6,414	7,533	7,573	[8,933]
35	37	18	33	999	774	47.5	36,782	4,765	5,181	5,535	6,328	7,444	7,529
36	37	19	33	972	735	45.0	33,142	4,537	4,660	5,067	5,398	6,158	7,322
37	37	26	37	900	672	43.9	29,505	4,297	4,433	4,506	4,935	5,293	6,041
38	37	26	37	888	657	41.0	26,952	4,148	4,202	4,280	4,371	4,779	5,172
39	37	26	37	866	634	39.9	25,275	4,109	4,019	4,082	4,133	4,267	4,665
40	37	31	36	845	625	38.8	24,278	4,208	4,002	3,889	3,986	4,024	4,159
41	37	31	36	860	632	39.9	24,202	4,361	4,133	3,942	3,838	3,936	3,992
42	37	36	36	873	643	37.2	23,891	4,234	4,225	4,014	3,844	3,720	3,854

年次	区立中 学 校									
	学校数	講堂屋内 運動場数	プール数	教員数	学級数	一学級当 り生徒数	学 生 徒 数			
							総 数	1 年	2 年	3 年
昭和28年	12	—	5	363	233	53.5	12,472	4,915	4,370	3,187
29	14	1	5	443	265	56.7	15,019	5,568	5,022	4,429
30	14	4	5	475	314	52.4	16,460	5,725	5,663	5,072
31	14	4	5	527	298	59.2	17,650	6,161	5,816	5,673
32	14	4	6	540	292	59.5	17,377	5,401	6,170	5,806
33	14	4	6	520	308	50.9	15,676	(4,105)	5,372	6,199
34	15	7	7	498	303	49.1	14,883	5,384	(4,106)	5,393
35	15	7	7	566	340	49.7	16,914	[7,483]	5,336	(4,095)
36	16	10	8	638	383	49.7	19,047	6,313	[7,385]	5,349
37	16	13	13	628	401	49.0	19,683	6,106	6,234	[7,343]
38	16	13	13	632	376	45.9	17,266	5,049	6,043	6,174
39	16	14	13	593	343	44.9	15,398	4,395	4,994	6,009
40	16	16	15	561	303	43.6	13,210	3,984	4,291	4,935
41	16	16	15	490	284	42.1	11,946	3,618	4,011	4,317
42	16	16	15	532	275	39.9	10,964	3,491	3,514	3,959

注) ( ) の児童生徒数は終戦の年の子。 [ ] の児童生徒数はベビーブーム第1年次の子。

区立小、中学校の児童生徒数



戦後のベビーブームの児童が入学を始めた29年頃より小学校の児童は急激な増加を示し、この影響により、教室の不足をきたし二部授業や、すし詰学級が起ったが、小学校は33年をピークとして毎年減少してきた。中学校は34年に一時的に減少したが、35年にはベビーブーム時代の生徒の入学により再び増加を始め37年がピークで、のち減少の一途をたどっている。

66 区立小、中学校児童、生徒および教職員の結核健康診断ならびに予防接種実施状況

年度	区分	既陽性者	ツベルクリン反応検査			レントゲン検査		B 接	C 種	結核患者数
			検査を受けた者の数	陽性者	疑陰性者	35m/m	直接			
小学校	昭和40年度	総数	6,384	18,627	11,352	7,275	25,011	655	7,166	56
		児童	5,525	18,627	11,352	7,275	24,152	600	7,166	45
		教職	859	—	—	—	859	55	—	11
	41	総数	7,003	17,803	8,402	9,401	15,405	508	6,013	63
		児童	6,130	17,803	8,402	9,401	14,532	474	6,013	55
		教職	873	—	—	—	873	34	—	8
中学校	40	総数	5,680	7,918	5,423	2,495	13,549	205	2,484	27
		生徒	5,211	7,918	5,423	2,495	10,634	185	2,484	16
		教職	469	—	—	—	2,915	20	—	11
	41	総数	3,773	8,452	5,242	3,210	9,006	217	1,927	58
		生徒	3,308	8,452	5,242	3,210	8,550	26	1,927	39
		教職	465	—	—	—	456	243	—	19

67 区立小，中学校児童，生徒の学年（年令），  
男女別身長，体重，胸囲，座高の平均

（各年5月1日）

学校	年度	学 年（年令）	身 cm 長		体 kg 重		胸 cm 囲		座 cm 高	
			男	女	男	女	男	女	男	女
小 学 校	昭和 40年度	1 年（6歳）	114.6	113.6	20.1	19.4	57.0	55.6	64.5	64.0
		2 年（7歳）	120.9	118.1	22.4	21.8	59.1	57.3	67.4	67.1
		3 年（8歳）	125.8	123.6	25.2	24.3	61.4	59.4	70.0	68.2
		4 年（9歳）	129.5	127.2	27.6	27.5	62.4	61.9	71.8	71.6
		5 年（10歳）	134.3	135.3	30.5	31.4	65.7	64.6	74.8	74.5
		6 年（11歳）	139.7	141.8	32.0	34.8	68.0	68.9	76.4	77.5
	41	1 年（6才）	114.7	113.4	19.3	19.5	57.1	55.3	64.7	64.0
		2 年（7才）	120.0	118.8	22.4	21.7	59.6	58.1	67.0	65.5
		3 年（8才）	125.3	123.8	25.2	24.5	60.6	59.1	69.5	69.3
		4 年（9才）	130.6	129.9	27.9	26.8	63.3	61.5	72.4	71.7
		5 年（10才）	135.2	136.1	30.9	31.0	67.5	64.8	73.4	74.7
		6 年（11才）	141.4	142.6	34.3	35.1	69.1	68.3	75.2	77.7
中 学 校	40	1 年（12歳）	149.6	147.4	39.2	40.4	70.7	71.5	79.4	81.3
		2 年（13歳）	154.7	151.9	43.8	43.8	74.3	75.6	83.1	83.3
		3 年（14歳）	160.9	153.6	48.7	47.5	78.2	77.1	86.4	84.5
	41	1 年（12才）	147.0	147.9	38.8	40.2	71.0	72.7	79.4	80.9
		2 年（13才）	155.0	151.6	44.8	44.4	74.8	75.5	83.1	82.9
		3 年（14才）	160.5	153.8	48.9	47.3	77.6	77.8	86.3	84.1

68 公立小，中学校児童，生徒の学年（年令），男女  
別身長，体重，胸囲，座高の平均（東京都）

（各年5月1日）

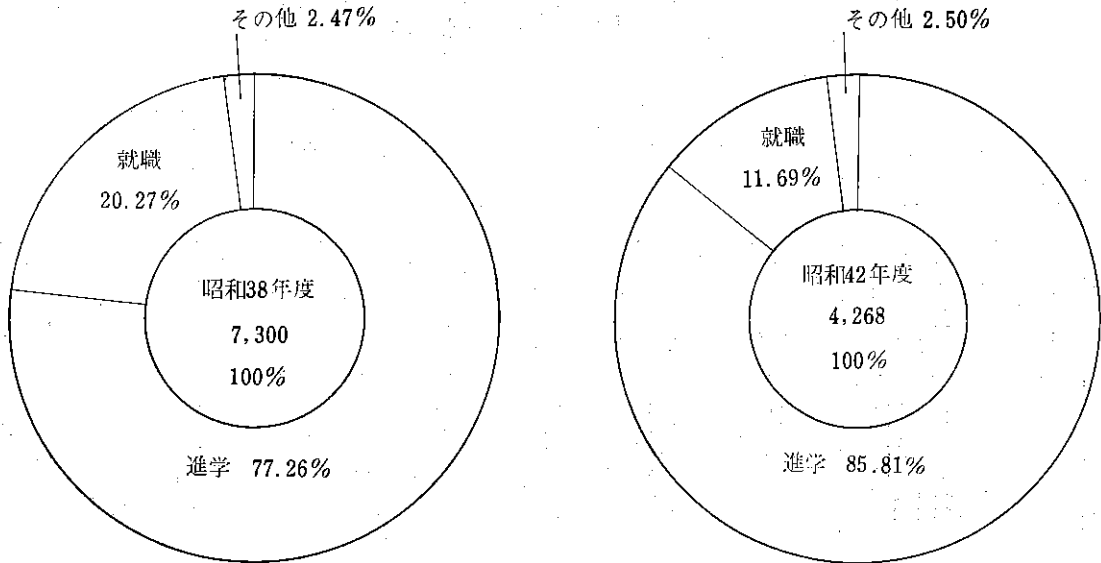
学校	年度	学 年（年令）	身 cm 長		体 kg 重		胸 cm 囲		座 cm 高	
			男	女	男	女	男	女	男	女
小 学 校	昭和 41年度	1 年（6歳）	114.5	113.4	20.3	19.7	57.1	55.3	64.7	64.0
		2 年（7歳）	120.0	119.0	22.4	22.0	59.6	58.1	67.0	65.5
		3 年（8歳）	125.3	124.7	25.1	24.0	60.6	59.1	69.5	69.3
		4 年（9歳）	130.4	130.0	27.7	27.3	63.3	61.5	72.4	71.7
		5 年（10歳）	135.4	136.0	31.0	30.9	67.5	64.8	73.9	74.4
		6 年（11歳）	140.5	142.8	34.2	35.6	69.1	68.3	75.2	77.7
	42	1 年（6才）	114.7	113.7	20.2	19.7	57.2	55.6	64.6	63.9
		2 年（7才）	120.1	119.0	22.4	21.9	59.0	57.5	67.1	66.9
		3 年（8才）	125.5	124.7	25.0	24.4	61.2	59.5	69.6	69.0
		4 年（9才）	130.5	130.1	27.9	27.6	63.5	62.0	71.7	71.5
		5 年（10才）	135.5	136.4	30.8	31.0	65.8	64.9	73.6	74.3
		6 年（11才）	141.1	142.8	34.4	35.3	68.2	68.3	76.1	77.5
中 学 校	41	1 年（12歳）	147.7	148.5	39.3	40.5	71.0	72.7	79.4	80.9
		2 年（13歳）	155.3	152.1	45.3	44.9	74.8	75.5	83.1	82.9
		3 年（14歳）	161.2	154.2	50.1	47.8	77.6	77.8	86.3	84.1
	42	1 年（12才）	147.6	148.7	39.3	40.7	71.1	72.7	76.1	81.0
		2 年（13才）	154.8	152.4	44.7	45.3	74.8	76.1	79.3	83.1
		3 年（14才）	161.2	154.3	50.4	47.9	78.9	78.6	82.9	84.0

## 69 区立中学校生徒の卒業後の状況

(各年6月1日)

区分	昭和38年			39			40			41			42		
	総数	男	女	総数	男	女	総数	男	女	総数	男	女	総数	男	女
総数	7,300	3,904	3,396	6,142	3,385	2,757	5,970	3,249	2,721	4,912	2,612	2,300	4,268	2,295	1,973
進学者	5,640	3,047	2,593	4,930	2,736	2,194	4,916	2,680	2,236	4,120	2,228	1,892	3,662	1,997	1,665
{ 高等学校	5,604	3,018	2,586	4,876	2,697	2,179	4,865	2,641	2,224	4,085	2,204	1,881	3,639	1,975	1,664
{ 全日制	18	12	6	17	13	4	26	14	12	19	8	11	5	4	1
{ 定時制	1	—	1	17	6	11	—	—	—	—	—	—	1	1	—
{ 別科	17	17	—	20	20	—	25	25	—	16	16	—	17	17	—
{ 高等専門学校	1,133	575	558	820	453	367	655	382	273	444	227	217	328	160	168
就職者	347	189	158	261	149	112	239	130	109	201	93	108	171	90	81
{ 高等学校	334	184	150	261	149	112	239	130	109	201	93	108	171	90	81
{ 別科	13	5	8	—	—	—	—	—	—	—	—	—	—	—	—
無業その他	175	90	85	89	23	66	155	53	102	141	60	81	106	48	58
{ 進学者	5	3	2	42	24	18	5	4	1	6	4	2	1	—	1
{ 進学者	5,711	3,108	2,608	4,891	2,703	2,188	4,968	2,692	2,276	4,111	2,215	1,896	3,682	1,998	1,684
{ 高等学校	400	230	170	264	157	107	269	145	124	225	105	120	179	96	83
{ 高等専門学校	91	91	—	22	22	—	41	41	—	21	21	—	30	30	—

### 区立中学校生徒の卒業後の状況



昭和38年度と42年度の比較をみると進学率は13%の増加、就職率は逆に13%の減少となっている。

また男女別にみると進学率は男子8.97%の増、女子8.03%の増、就職率は男子8.68%の減、女子8.46%の減となっている。



70 区立中学校卒業生徒の産業別就職者数

(各年6月1日)

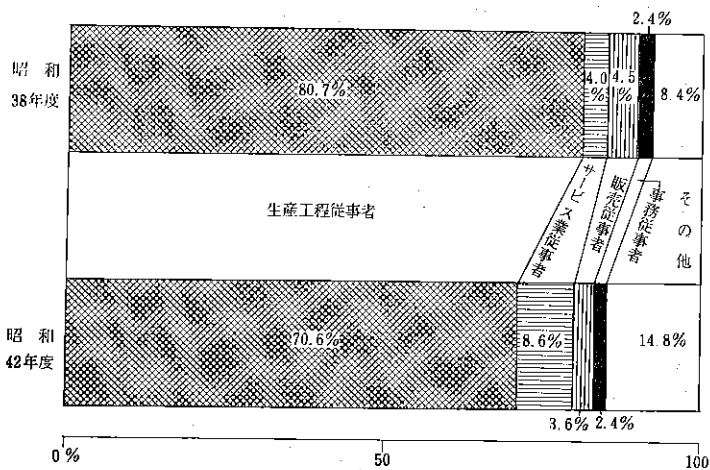
産 業 分 類	昭和38年			39			40			41			42		
	総数	男	女	総数	男	女	総数	男	女	総数	男	女	総数	男	女
総 数	1,480	764	716	1,081	602	479	900	514	386	645	320	325	499	250	249
農 業	—	—	—	1	1	—	—	—	—	—	—	—	—	—	—
狩 猟 業	—	—	—	—	—	—	—	—	—	1	1	—	—	—	—
漁 業	—	—	—	—	—	—	—	—	—	—	—	—	—	—	—
水 産 養 殖 業	—	—	—	—	—	—	—	—	—	—	—	—	—	—	—
建 設 業	12	12	—	25	25	—	14	14	—	11	7	4	8	8	—
製 造 業	1,237	636	601	889	498	391	726	418	308	484	233	251	382	181	201
食 料 品 業	55	19	36	35	16	19	55	35	20	60	21	39	22	10	12
織 維 工 業	12	3	9	19	3	16	9	3	6	14	2	12	3	1	2
衣 服, 其 他 の 織 維 製 品	45	3	42	34	3	31	5	2	3	12	2	10	5	2	3
木 材, 木 製 品	8	2	6	7	7	—	1	1	—	4	4	—	2	1	1
家 具, 装 備 品	5	5	—	4	4	—	1	—	1	—	—	—	—	—	—
パ ル プ, 紙, 紙 加 工 品	4	—	4	2	2	—	4	1	3	—	—	—	1	1	—
出 版, 印 刷, 同 関 連 産 業	20	20	—	15	10	5	8	6	2	6	5	1	2	2	—
化 学 工 業	67	17	50	88	19	69	71	15	56	22	3	19	37	1	36
石 油, 石 炭 製 品	8	5	3	—	—	—	—	—	—	6	4	2	5	2	3
ゴ ム 製 品	14	7	7	—	—	—	—	—	—	—	—	—	—	—	—
皮 革, 同 製 品	6	—	6	2	1	1	—	—	—	3	2	1	—	—	—
窯 業, 土 石 製 品	7	3	4	—	—	—	1	1	—	1	1	—	—	—	—
鉄 鋼 業	2	2	—	—	—	—	3	1	2	1	1	—	—	—	—
非 鉄 金 属 製 品	16	13	3	2	2	—	3	3	—	4	3	1	2	—	2
機 械 器 具 業	131	90	41	73	62	11	81	63	18	25	16	9	7	5	2
電 気 機 械 器 具 業	83	51	32	75	60	15	85	66	19	39	29	10	30	19	11
輸 送 機 械 器 具 業	40	36	4	10	10	—	23	20	3	9	9	—	23	13	10
測 量, 医 療, 機 械 等 外	20	5	15	29	16	13	21	18	3	13	3	10	11	5	6
上 記 以 外	69	37	32	58	27	31	59	28	31	28	24	4	52	26	26
卸 売 業	12	9	3	13	3	10	18	8	10	5	4	1	1	1	—
小 売 業	67	27	40	22	10	12	31	17	14	21	10	11	22	15	7
金 融, 保 険 業	1	—	1	1	—	1	1	—	1	1	—	1	—	—	—
不 動 産 業	—	—	—	5	—	5	—	—	—	—	—	—	—	—	—
運 輸 業	29	21	8	9	9	—	15	13	2	9	6	3	4	4	—
通 信 業	1	1	—	3	2	1	6	6	—	1	1	—	1	—	1
電 気, ガ ス, 水 道 業	—	—	—	2	1	1	—	—	—	—	—	—	1	1	—
サ ー ビ ス 業	59	24	35	61	21	40	56	19	37	69	29	40	45	20	25
対 個 人, 家 事 業	28	10	18	44	11	33	36	12	24	40	14	26	31	11	20
対 事 業 所, 修 理 業	11	3	8	2	1	1	9	4	5	8	5	3	4	2	2
映 画, 娯 楽 業	13	8	5	1	1	—	—	—	—	3	1	2	—	—	—
上 記 以 外	7	3	4	14	8	6	11	3	8	18	9	9	10	7	3
公 務 外	—	—	—	8	2	6	1	1	—	2	2	—	—	—	—
上 記 以 外	61	33	28	42	30	12	32	18	14	41	27	14	35	20	15

# 71 区立中学校卒業生徒の職業別就職者数

(各年6月1日)

職業	昭和38年			39			40			41			42		
	総数	男	女	総数	男	女	総数	男	女	総数	男	女	総数	男	女
総数	1,480	764	716	1,081	602	479	900	514	386	645	320	325	499	250	249
事務従事者	35	7	28	26	4	22	41	7	34	25	4	21	12	—	12
販売従事者	67	29	38	38	17	21	40	20	20	20	6	14	18	12	6
農林業作業	—	—	—	1	1	—	—	—	—	1	1	—	—	—	—
漁業作業	—	—	—	—	—	—	—	—	—	—	—	—	—	—	—
採鉱採石作業	—	—	—	—	—	—	—	—	—	—	—	—	—	—	—
運輸通信従事者	28	21	7	13	12	1	14	13	1	9	7	2	5	5	—
技能工、生産工程作業	1,195	640	555	865	495	370	641	396	245	417	218	199	352	188	164
金属材料製造	42	36	6	43	35	8	13	12	1	15	12	3	12	11	1
金属加工	178	129	49	126	92	34	114	91	23	40	33	7	41	26	15
電気機械器具組立修理	639	317	322	444	260	184	334	177	157	227	103	124	165	86	79
製糸紡織	6	4	2	7	1	6	2	—	2	3	1	2	3	2	1
裁断縫製	48	3	45	43	5	38	9	4	5	17	2	15	4	1	3
飲食料品製造	55	25	30	32	14	18	55	34	21	48	20	28	24	13	11
上記以外の技能工生産工程	227	126	101	170	88	82	114	78	36	67	47	20	103	49	54
単純労働者	40	14	26	23	17	6	73	34	39	60	27	33	38	9	29
サービス職業従事者	59	20	39	75	26	49	66	28	38	68	29	39	43	21	22
家事	13	—	13	5	—	5	11	6	5	8	2	6	16	5	11
対個人その他	27	13	14	50	14	36	38	11	27	42	16	26	11	4	7
その他	19	7	12	20	12	8	17	11	6	18	11	7	16	12	4
上記以外	56	33	23	40	30	10	25	16	9	45	28	17	31	15	16

## 区立中学校卒業生徒の職業別就職者数



中学卒業者の職業別をみると生産工程従事者が大部分をしめしている。このことは男女ともほとんど差はない。次に38年度と42年度の比較をみると生産工程従事者が10.1%減少、販売従事者 0.9%減少に反し、サービス業従事者 4.6%増、その他（運輸通信従事者、単純労働者、その他） 6.4%増、事務従事者はほぼ同じである。

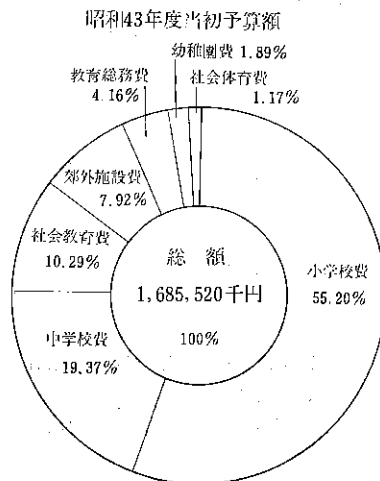
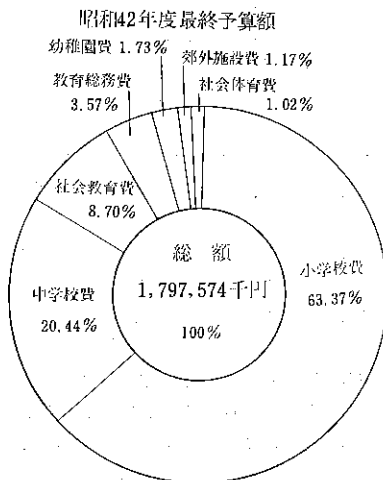
## 72 教 育 関 係 経 費

(単位 円)

区 分	昭 和 41 年 度		42		43	
		%		%		%
総 額	1,509,781,904	100	1,797,574,000	100	1,685,520,000	100
教 育 総 務 費	53,534,253	3.54	64,193,000	3.57	70,074,000	4.16
小 学 校 費	848,493,655	56.20	1,139,051,000	63.37	930,469,000	55.20
{ 学 校 施 設 建 設 費	215,272,544		409,537,000		227,551,000	
{ 学 校 管 理 費 そ の 他	633,221,111		729,514,000		702,918,000	
{ 1 校 当 り	22,456,180		30,785,000		25,150,000	
{ 児 童 1 人 当 り	34,331		48,000		39,000	
中 学 校 費	417,252,703	27.63	367,454,000	20.44	326,421,000	19.37
{ 学 校 施 設 建 設 費	138,694,339		80,509,000		43,561,000	
{ 学 校 管 理 費 そ の 他	278,558,364		286,945,000		282,860,000	
{ 1 校 当 り	26,078,294		22,966,000		20,401,000	
{ 生 徒 1 人 当 り	34,876		34,000		30,000	
校 外 施 設 費	11,710,708	0.78	20,978,000	1.17	133,580,000	7.92
幼 稚 園 費	21,908,349	1.45	31,165,000	1.73	31,908,000	1.89
社 会 教 育 費	140,647,874	9.32	156,392,000	8.70	173,358,000	10.29
社 会 体 育 費	16,234,362	1.08	18,341,000	1.02	19,710,000	1.17

- 注) 1. 昭和41年度は決算額。  
 2. // 42 // は最終予算額。  
 3. // 43 // は当初予算額。

### 教 育 関 係 経 費



73 区立幼稚園, 小, 中学校人件費

- (1) 人件費総額の上段は中, 下段の総額。  
 (2) 人件費総額の中段は教職員の給料等の総額。  
 (3) 人件費総額の下段は用務員, 警備員, 給食作業員等の給料等の総額。  
 (4) 昭和33年度から41年度までは決算額。  
 (5) 昭和42年度は最終予算額である。  
 (6) 金額は千円未満四捨五入の為, 中, 下段の数字は上段と一致しない場合もある。

年 度	人件費総額	幼 稚 園			小 学 校			中 学 校		
		総 額	1 学 園 当 り	園 児 1 人 当 り	総 額	1 校 当 り	児 童 1 人 当 り	総 額	1 校 当 り	生 徒 1 人 当 り
	千円	千円	千円	円	千円	千円	円	千円	千円	円
昭和33年度	790,796	—	—	—	557,599	15,070	13,031	233,196	16,657	14,876
	683,482	—	—	—	472,570	12,772	11,044	210,913	15,065	13,454
	107,313	—	—	—	85,030	2,298	1,987	22,284	1,592	1,422
34	842,223	—	—	—	595,258	16,088	14,397	246,964	16,464	16,594
	714,632	—	—	—	493,412	13,335	11,934	221,220	14,748	14,864
	127,591	—	—	—	101,846	2,753	2,463	25,744	1,716	1,730
35	952,850	—	—	—	651,986	17,621	17,726	300,863	20,058	17,788
	805,938	—	—	—	535,429	14,471	14,557	270,509	18,034	15,993
	146,912	—	—	—	116,557	3,150	3,169	30,355	2,024	1,795
36	1,112,682	—	—	—	743,673	20,099	22,799	369,009	23,063	19,439
	936,719	—	—	—	604,792	16,346	18,541	331,927	20,745	17,485
	175,962	—	—	—	138,881	3,754	4,258	37,082	2,318	1,953
37	1,227,619	—	—	—	800,015	21,622	27,619	427,604	26,725	21,844
	1,019,106	—	—	—	634,463	17,148	21,904	384,643	24,050	19,650
	208,513	—	—	—	165,552	4,474	5,714	42,961	2,685	2,195
38	1,417,565	—	—	—	975,001	26,351	36,923	442,564	27,660	25,704
	1,174,665	—	—	—	778,933	21,042	29,498	395,732	24,733	22,984
	242,900	—	—	—	196,069	5,299	7,425	46,831	2,927	2,720
39	1,507,029	—	—	—	1,006,090	27,192	40,580	500,939	31,309	32,795
	1,202,138	—	—	—	770,905	20,835	31,094	431,233	26,952	28,231
	304,891	—	—	—	235,185	6,356	9,486	69,706	4,357	4,563
40	1,620,222	—	—	—	1,103,797	29,832	45,325	516,425	32,277	39,064
	1,285,469	—	—	—	839,366	22,686	34,467	446,104	27,881	33,745
	334,753	—	—	—	264,432	7,147	10,858	70,322	4,395	5,319
41	1,793,693	—	—	—	1,239,500	33,500	51,215	554,193	34,637	46,392
	1,390,448	—	—	—	919,288	24,846	37,984	471,160	29,447	39,441
	403,245	—	—	—	320,212	8,654	13,231	83,033	5,190	6,951
42	2,077,549	2,501	2,501	3,126	1,445,547	39,069	60,506	629,501	39,344	57,415
	1,582,694	—	—	—	1,055,131	28,517	44,164	527,563	32,973	48,118
	494,855	2,501	2,501	3,126	390,416	10,552	16,342	101,938	6,371	9,297

74 成 人 学 校

年度および区分	開設科目数	申 込 数	受講許可数	在 籍 数	修 了 証 数 交 付	皆出席数	修 了 率 %
昭和40年度	42	4,099	2,054	1,748	1,286	242	73.6
41	50	4,168	2,343	1,812	1,468	248	81.0
42	59	5,086	2,895	1,960	1,747	224	89.1
書 道	3	305	165	117	115	26	98.2
騰 写 印 刷	3	167	152	107	66	12	61.6
茶 道	3	342	150	120	170	19	89.1
ペ ン 習 字	6	725	331	150	140	30	93.3
料 理	9	1,068	427	351	309	14	88.0
華 道	8	159	153	112	100	12	89.2
話し方(初級)	3	379	166	111	101	13	90.9
話し方(中級)	2	75	75	30	30	4	100.0
商 業 簿 記	3	274	165	115	103	14	89.5
和 裁	3	337	125	90	74	11	82.2
近 代 文 学	3	160	144	87	84	18	96.5
日 本 の 歴 史	2	78	78	68	65	8	95.0
初 歩 の 囲 碁	1	85	55	31	31	3	100.0
服 飾, 手 芸	2	115	90	60	57	5	95.0
デ ッ サ ン	3	232	160	96	85	8	88.5
郷 土 史	1	27	27	23	23	1	100.0
レ タ リ ン グ	3	300	165	103	92	5	89.3
暮 し の 法 律	2	125	168	119	106	11	89.0
囲 碁 の 初 級	2	133	99	70	59	11	84.2

75 奨学生申請者数および決定者数

年 度	申 請 者 (A)			決 定 者 (B)			BのAに対す る割合
	総 数	男	女	総 数	男	女	
昭和33年度	33	20	13	20	11	9	66.7%
39	33	21	12	20	13	7	60.6
40	25	13	12	20	10	10	80.0
41	28	9	19	20	7	12	71.4
42	44	26	18	20	13	7	45.5

76 ラジオ，テレビジョン普及状況

年 度	区 分	受 信 契 約 数		世 帯 数	テレビの100世 帯当りの普及率
		ラ ジ オ	テ レ ビ		
昭和32年度	東京都23区	1,304,521	255,404	1,888,014	13.5%
	品川区	70,618	12,485	103,924	12.0
33	23区	1,268,171	437,405	1,971,975	22.2
	品川区	67,895	21,347	108,298	19.7
34	23区	1,188,132	698,857	2,063,547	33.9
	品川区	62,737	34,272	112,307	30.5
35	23区	1,126,903	924,883	2,167,798	42.7
	品川区	56,679	44,945	116,845	38.5
36	23区	996,187	1,145,229	2,161,985	53.0
	品川区	49,116	56,567	116,709	48.5
37	23区	464,406	1,372,491	2,161,985	63.5
	品川区	24,085	67,165	116,709	57.5
38	23区	409,350	1,507,882	2,161,985	69.7
	品川区	20,513	75,120	116,709	64.4
39	23区	349,873	1,581,075	2,161,985	73.1
	品川区	16,560	77,058	116,709	66.0
40	23区	337,695	1,658,389	2,587,593	64.1
	品川区	15,943	80,376	131,163	61.6
41	23区	353,148	1,736,168	2,587,593	67.1
	品川区	16,688	84,763	131,163	64.6