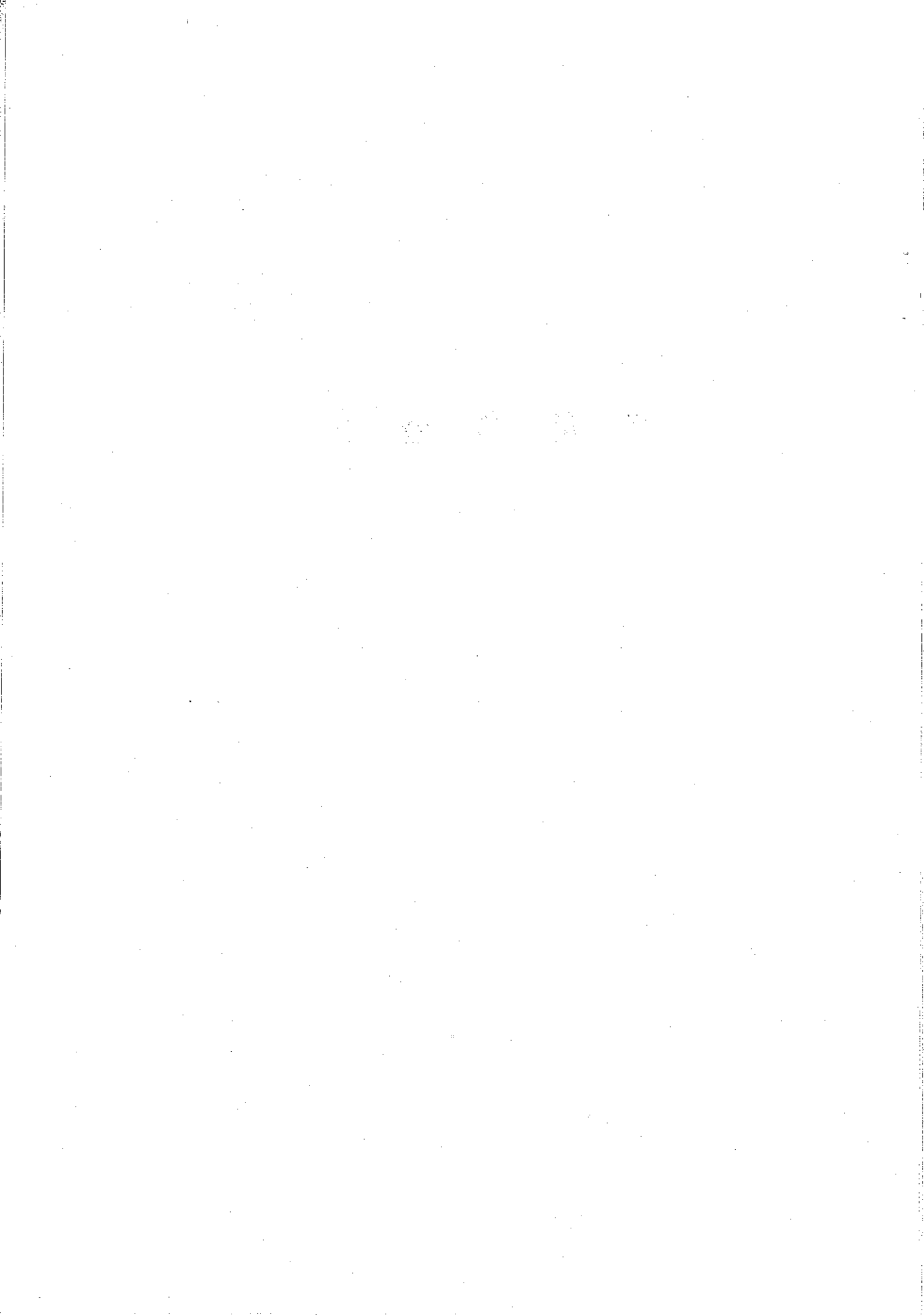


7. 産 業 金 融



事業所統計調査

概 要

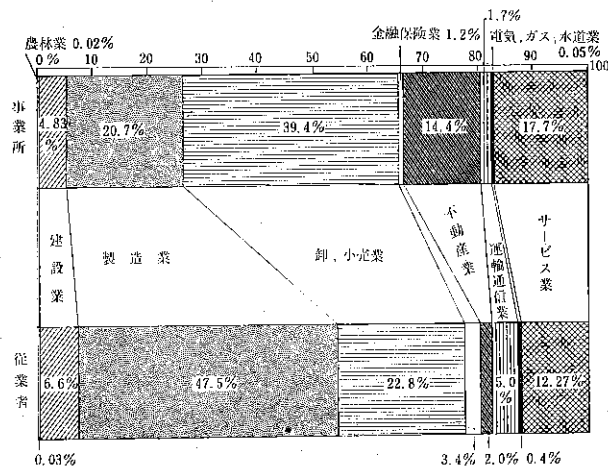
事業所統計調査は産業の国勢調査ともいわれ3年ごとの7月1日現在の事業所についての悉皆調査である。

77 産業大分類別，経営組織別事業所数，従業者数

(昭和41年7月1日)

産業大分類	総 数		経 営 組 織					
			会 社		個 人		そ の 他	
	事業所数	従業者数	事業所数	従業者数	事業所数	従業者数	事業所数	従業者数
総 数	25,135	228,555	7,956	170,415	16,636	46,507	543	11,633
農 林, 水 産 業	5	69	5	69	—	—	—	—
鉱 業	—	—	—	—	—	—	—	—
建 設 業	1,212	15,113	465	11,955	737	2,666	10	492
製 造 業	5,213	108,341	3,012	99,242	2,198	9,081	3	18
卸, 小 売 業	9,909	52,384	2,927	31,921	6,954	20,259	28	204
金 融, 保 険 業	300	7,785	205	6,267	59	98	36	1,420
不 動 産 業	3,618	4,514	176	631	3,438	3,877	4	6
運 輸, 通 信 業	426	11,317	296	9,957	121	639	9	721
電 気, ガ ス, 水 道 業	12	967	10	894	—	—	2	93
サ ー ビ ス 業	4,440	28,045	860	9,479	3,129	9,887	451	8,679

産業大分類別事業所数，従業者数



41年事業所統計調査によると、当区の産業構成は、事業所数では、卸、小売業 9,909 (39.4%)、製造業 5,213 (20.7%)、サービス業 4,440 (17.7%) の順になりそれらで全体の84.1%を占めている。

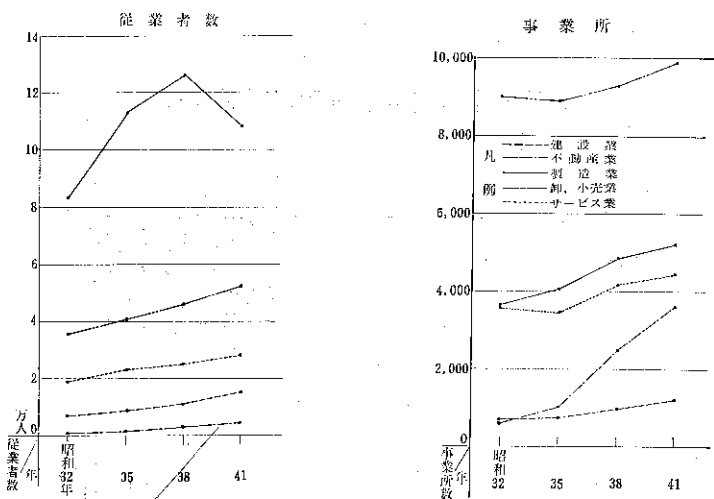
また、従業者数については製造業 108,341 (47.5%)、卸、小売業52,384 (22.8%)、サービス業28,045 (12.3%) となりこれも全体の83%を占めている。

当区も全都会地にみられるように第2、3次産業の占める割合は非常に高く、その反面第1次産業の占める割合は低い。

78 産業大分類別事業所数，従業者数

産業大分類	昭和 32 年		35		38		41	
	事業所数	従業者数	事業所数	従業者数	事業所数	従業者数	事業所数	従業者数
総 数	17,941	156,438	18,655	201,094	22,416	229,742	25,135	228,555
農 林, 水 産 業	—	—	—	—	3	(30)	5	69
鉱 業	1	2	1	2	1	2	—	—
建 設 業	706	(6,790)	752	(8,727)	984	11,310	1,212	15,113
製 造 業	3,639	83,643	4,063	113,496	4,858	126,479	5,213	108,341
卸, 小 売 業	8,998	35,868	8,884	40,400	9,313	45,914	9,909	52,384
金 融, 保 険 業	201	3,699	246	5,904	264	6,763	300	7,785
不 動 産 業	612	915	1,014	1,663	2,473	3,292	3,618	4,514
運 輸, 通 信 業	211	5,678	217	7,267	339	9,689	426	11,317
電 気, ガ ス, 水 道 業	13	740	16	655	15	1,033	12	987
サ ー ビ ス 業	3,560	19,105	3,462	22,982	4,166	25,232	4,440	28,045

産業大分類別事業所数，従業者数の推移



ここ数年事業所数，従業者数ともに順調な伸びを見せていたが前回に比し41年調査で従業者数が1,187人（0.5%）と僅かであるが減少を見た。

業種別にみると事業所数においては不動産業が35年を境に急激な伸びをみた。このことはアパートの経営が多くなったことが原因と思われる。つぎに従業者数についてみると前回調査にくらべ製造業が23,138人（21.4%）と大幅な減少をみせた。

79 産業中分類別事業所数，従業者数

(昭和41年7月1日)

産 業 分 類	事業所数	従 業 者 数	産 業 分 類	事業所数	従 業 者 数	産 業 分 類	事業所数	従 業 者 数
総 数	25,135	228,555	34 機 械 製 造 業	637	13,274	61 民, 公営鉄道業	25	484
A・B・C 農林, 水産業	5	69	35 電気機械器具製造業	1,085	34,141	62 道路旅客運送業	90	4,249
D 鉱 業	—	—	36 輸送用機械器具製造業	118	4,455	63 道路貨物運送業	174	4,748
10 金 属 鉱 業	—	—	37 計測器, 医療用化学, 光学機械, 時計製造業	222	6,612	64 水 運 業	3	381
11 石 炭 鉱 業	—	—	38 武 器 製 造 業	—	—	65 航空運輸業	1	×
12 原油, 天然ガス鉱業	—	—	39 その他の製造業	562	6,909	66 倉 庫 業	98	1,140
13 非 金 属 鉱 業	—	—	G 卸 売 業, 小 売 業	9,909	52,384	67 運輸に付帯するサービス業	34	301
E 建 設 業	1,212	15,113	40~41 卸 売 業	1,471	17,792	68 通 信 業	1	×
15 総合工事業	356	5,815	42 代理商, 仲立業	1	×	K 電気, ガス, 水道業	12	987
16 職 別 工 事 業	516	3,130	43 各種商品小売業	1	×	70 電 気 業	8	443
17 設 備 工 事 業	340	6,168	44 織物, 衣服身のまわり品小売業	1,134	4,850	71 ガ ス 業	2	×
F 製 造 業	5,213	108,341	45 飲食料品小売業	2,611	9,700	72 水 道 業	2	×
18 食料品製造業	215	3,585	46 飲 食 店	2,655	12,308	L サービス業	4,440	28,045
20 織 維 工 業	46	773	47 自転車, 荷車小売業	88	179	80 旅館, 貸間, 下宿業, その他の宿泊所	340	954
21 衣服, その他の繊維製品製造業	118	1,584	48 家具, 建具, 什器小売業	629	2,456	81 対個人サービス業	1,623	6,651
22 木材, 木製品製造業	115	1,210	49 その他の小売業	1,319	4,681	83 対事業所サービス業	143	1,064
23 家具, 装備品製造業	137	1,488	H 金 融, 保 険 業	300	7,785	84 自動車修理業, ガレージ業	288	2,513
24 パルプ, 紙, 紙加工品製造業	133	1,935	50 銀行信託業	43	2,369	85 その他の修理業	129	610
25 出版, 印刷, 同関連産業	259	6,524	51 農林水産金融業	—	—	86 映 画 業	31	871
26 化学工業	57	4,752	52 中小商工, 庶民, 住宅医療金融業	137	1,778	87 娯 楽 業	260	1,432
27 石油製品, 石炭製品製造業	4	443	53 補助的金融業, 金融付帯業	—	—	88 医 療 保 険 業	702	3,939
28 ゴム製品製造業	26	2,197	54 証券業, 商品取引業	14	245	89 法 務	26	82
29 皮革, 同製品製造業	21	257	55 保 険 業	77	3,348	90 教 育	162	5,799
30 窯業, 土石製品製造業	74	1,351	56 保険媒介代理業, 保険サービス業	29	45	91 宗 教	170	389
31 鉄 鋼 業	35	766	I 不 動 産 業	3,618	4,514	92 他に分類されない専門サービス業	447	1,996
32 非鉄金属製造業	91	1,976	59 不 動 産 業	3,618	4,514	93 非営利的団体	89	1,070
33 金属製品製造業	1,258	14,159	J 運 輸, 通 信 業	426	11,317	94 その他のサービス業	30	675

80 町丁別, 産業大分類

(昭和 41 年)

町 丁	総 数		農林,水産業		鉱 業		建 設 業		製 造 業	
	事業所数	従業者数	事業所数	従業者数	事業所数	従業者数	事業所数	従業者数	事業所数	従業者数
総 数	25,135	228,555	5	69	—	—	1,212	15,113	5,213	108,341
品川地区	3,677	51,301	1	x	—	—	157	3,354	895	31,008
北品川 1	246	2,131	—	—	—	—	5	57	22	380
2	392	1,902	—	—	—	—	18	92	38	305
3	125	3,772	—	—	—	—	4	195	25	1,559
4	118	3,581	—	—	—	—	5	323	71	2,845
5	84	2,984	—	—	—	—	1	x	43	2,649
6	9	3,403	—	—	—	—	1	x	4	3,344
東品川 1	123	534	—	—	—	—	14	100	17	155
2	63	369	—	—	—	—	3	27	13	174
3	132	1,791	—	—	—	—	5	131	15	614
4	113	4,938	—	—	—	—	3	390	61	3,204
5	57	3,878	—	—	—	—	1	x	36	2,909
天王洲町	20	639	—	—	—	—	1	x	1	x
天王洲地先埋立地	—	—	—	—	—	—	—	—	—	—
南品川 1	194	1,535	—	—	—	—	8	318	33	(449)
2	212	1,179	—	—	—	—	10	51	47	470
3	186	2,379	—	—	—	—	5	31	53	1,474
4	337	2,927	1	x	—	—	18	469	67	1,559
5	482	4,200	—	—	—	—	19	162	143	2,527
6	132	1,150	—	—	—	—	3	16	22	690
西品川 1	218	2,617	—	—	—	—	11	63	95	2,229
3	161	1,058	—	—	—	—	10	294	20	216
4	85	587	—	—	—	—	6	112	16	274
5	172	1,153	—	—	—	—	5	377	41	445
広 町 1	16	2,594	—	—	—	—	1	x	12	2,537
2	—	—	—	—	—	—	—	—	—	—
大崎地区	4,371	55,515	2	x	—	—	206	3,411	824	24,355
上大崎 長者丸	50	750	—	—	—	—	3	18	5	420
中丸	86	1,048	—	—	—	—	4	425	3	78
上大崎 1	101	379	—	—	—	—	7	36	4	41
2	151	1,734	—	—	—	—	1	x	5	59
3	56	726	—	—	—	—	3	28	13	443
4	35	1,817	—	—	—	—	2	x	7	1,234

別事業所数, 従業者数

(7月1日)

卸,小売業		金融保険業		不動産業		運輸,通信業		電気,ガス,水道業		サービス業	
事業所数	従業者数	事業所数	従業者数	事業所数	従業者数	事業所数	従業者数	事業所数	従業者数	事業所数	従業者数
9,909	52,384	300	7,785	3,618	4,514	426	11,317	12	987	4,440	28,045
1,422	7,619	25	454	366	415	117	3,535	2	x	692	4,909
132	605	2	x	9	(25)	12	662	—	—	64	402
218	1,075	3	38	33	(64)	2	x	—	—	80	328
45	757	—	—	8	13	8	389	—	—	35	859
26	188	—	—	2	x	4	(195)	—	—	10	30
30	198	—	—	—	—	5	(89)	—	—	5	48
4	(59)	—	—	—	—	—	—	—	—	—	—
31	78	—	—	26	26	8	30	—	—	27	145
26	89	—	—	7	13	4	30	—	—	10	36
44	356	—	—	16	(18)	11	555	1	x	40	117
20	600	—	—	—	—	14	420	—	—	15	324
5	204	—	—	4	(14)	6	344	—	—	5	407
3	23	—	—	—	—	13	478	—	—	2	x
—	—	—	—	—	—	—	—	—	—	—	—
89	388	5	84	10	(92)	1	x	—	—	48	(277)
98	(473)	1	x	16	18	2	x	1	x	37	142
62	334	3	178	19	(55)	2	x	—	—	42	307
149	517	4	74	32	33	5	(28)	—	—	61	247
192	817	3	52	34	42	7	22	—	—	84	578
37	185	—	—	46	47	—	—	—	—	24	212
42	172	1	x	40	43	3	(16)	—	—	26	94
64	214	1	x	25	(32)	4	101	—	—	37	201
37	112	—	—	10	(21)	1	x	—	—	15	68
67	192	2	x	27	28	5	(24)	—	—	25	87
1	x	—	—	2	x	—	—	—	—	—	—
—	—	—	—	—	—	—	—	—	—	—	—
1,787	12,816	83	4,023	518	860	108	3,308	2	x	841	6,698
3	37	—	—	13	13	—	—	—	—	26	262
22	224	—	—	21	(36)	1	x	—	—	35	285
11	32	—	—	45	55	3	48	—	—	31	167
89	561	12	519	8	(23)	3	306	—	—	33	266
7	55	—	—	12	(53)	2	x	—	—	19	147
6	43	—	—	6	(167)	—	—	—	—	14	373

町 丁	総 数		農林, 水産業		鉱 業		建 設 業		製 造 業	
	事業所数	従業者数	事業所数	従業者数	事業所数	従業者数	事業所数	従業者数	事業所数	従業者数
上大崎 5	142	1,006	—	—	—	—	2	※	1	※
下大崎 1	38	167	—	—	—	—	3	19	4	17
2	60	291	1	※	—	—	4	29	6	74
五反田 1	709	7,886	—	—	—	—	24	466	59	2,607
2	290	2,000	—	—	—	—	3	31	18	306
3	285	4,187	—	—	—	—	9	168	12	405
4	32	680	—	—	—	—	2	※	14	277
5	69	1,157	1	※	—	—	2	※	5	(96)
6	91	1,120	—	—	—	—	9	119	19	563
大崎本町 1	90	973	—	—	—	—	5	85	12	180
2	205	1,862	—	—	—	—	12	144	61	1,229
3	164	2,406	—	—	—	—	3	35	41	1,225
西大崎 1	419	3,797	—	—	—	—	37	314	112	1,261
2	156	1,873	—	—	—	—	7	51	75	1,244
3	140	1,516	—	—	—	—	8	59	65	1,074
4	189	1,636	—	—	—	—	7	54	78	1,084
東大崎 1	151	5,443	—	—	—	—	9	141	62	3,876
2	91	4,201	—	—	—	—	10	183	28	3,171
3	243	2,010	—	—	—	—	12	455	51	1,060
4	176	2,188	—	—	—	—	10	204	32	878
5	152	2,662	—	—	—	—	8	67	32	1,453
大井地区	5,546	51,713	1	※	—	—	250	4,221	953	22,933
東大井 1	267	3,526	—	—	—	—	11	245	71	1,676
2	342	2,757	—	—	—	—	18	466	107	1,244
3	187	1,124	—	—	—	—	8	25	24	223
4	60	600	—	—	—	—	2	※	18	310
5	521	3,928	—	—	—	—	8	151	23	680
6	185	1,340	—	—	—	—	11	83	32	725
南大井 1	187	2,074	—	—	—	—	11	94	64	1,033
2	40	678	—	—	—	—	2	※	17	256
3	263	3,389	—	—	—	—	13	137	37	1,289
4	212	2,132	—	—	—	—	7	72	44	1,119
5	190	3,352	—	—	—	—	11	223	53	2,428
6	146	5,210	—	—	—	—	11	504	33	3,825
勝島 1	17	362	—	—	—	—	—	—	3	77
2	4	193	—	—	—	—	—	—	—	—
大井 1	759	6,380	—	—	—	—	18	707	38	611

卸, 小売業		金融保険業		不動産業		運輸, 通信業		電気, ガス, 水道業		サービス業	
事業所数	従業者数	事業所数	従業者数	事業所数	従業者数	事業所数	従業者数	事業所数	従業者数	事業所数	従業者数
108	662	1	※	2	※	3	21	—	—	25	241
11	81	—	—	8	13	1	※	—	—	11	35
15	66	—	—	13	(45)	3	23	—	—	18	54
452	2,766	14	339	26	48	12	479	—	—	122	1,181
168	845	10	496	23	48	8	(50)	2	※	58	224
160	1,321	19	1,789	17	(100)	1	※	—	—	67	404
9	343	—	—	1	※	2	※	—	—	4	26
14	220	7	560	10	31	1	※	—	—	29	186
34	192	2	※	9	19	2	※	—	—	16	94
48	475	2	※	8	19	1	※	—	—	19	126
62	327	—	—	43	47	4	44	—	—	23	71
78	717	3	(41)	1	※	7	125	—	—	31	263
142	1,491	4	47	53	104	9	179	—	—	62	401
29	154	1	※	15	(18)	4	258	—	—	25	148
32	128	—	—	14	(22)	1	※	—	—	20	233
46	185	—	—	20	23	5	67	—	—	33	223
51	561	1	※	3	(10)	10	654	—	—	15	201
32	329	3	44	5	19	6	395	—	—	7	60
64	231	2	※	64	84	1	※	—	—	49	171
52	293	2	※	55	66	1	※	—	—	24	670
47	477	—	—	23	30	17	449	—	—	25	186
2,385	13,356	77	1,482	745	933	79	2,067	4	(76)	1,052	6,645
104	510	1	※	19	(30)	7	250	—	—	54	815
129	584	1	※	33	(37)	7	150	—	—	47	276
88	639	2	※	33	47	2	※	—	—	30	163
9	42	1	※	7	9	2	※	1	※	20	198
333	1,978	14	290	49	64	3	40	—	—	91	725
59	248	4	10	49	51	—	—	—	—	30	223
71	545	2	※	11	(15)	8	173	—	—	20	214
11	151	—	—	1	※	—	—	—	—	9	266
101	1,268	—	—	19	(61)	8	310	1	※	84	324
103	430	1	※	9	(14)	3	228	—	—	45	269
65	245	2	※	31	(34)	6	338	—	—	22	84
63	385	6	269	9	(19)	2	※	—	—	22	208
2	※	—	—	1	※	8	219	—	—	3	(240)
1	※	—	—	—	—	2	※	—	—	1	※
504	3,557	22	595	60	150	4	52	—	—	123	708

町 丁	総 数		農 林、水 産 業		鉱 業		建 設 業		製 造 業	
	事業所数	従業者数	事業所数	従業者数	事業所数	従業者数	事業所数	従業者数	事業所数	従業者数
大 井 2	305	1,799	—	—	—	—	8	720	34	277
3	217	860	—	—	—	—	5	(31)	22	132
4	309	1,142	—	—	—	—	14	75	17	165
5	211	951	—	—	—	—	14	214	19	121
6	43	307	—	—	—	—	2	x	10	100
7	108	369	—	—	—	—	9	37	12	114
西 大 井 1	94	4,226	—	—	—	—	4	15	40	3,712
2	182	952	—	—	—	—	10	56	31	408
3	90	224	—	—	—	—	5	19	9	66
4	127	590	1	x	—	—	3	26	12	171
5	236	1,172	—	—	—	—	26	223	71	501
6	234	2,076	—	—	—	—	19	81	112	1,670
荏 原 地 区	11,541	70,026	1	x	—	—	599	4,127	2,541	30,045
小 山 台 1	347	2,378	—	—	—	—	22	108	118	1,619
2	43	221	—	—	—	—	7	32	15	96
小 山 1	74	1,459	—	—	—	—	6	44	51	1,319
2	301	1,545	—	—	—	—	21	109	107	938
3	555	3,744	—	—	—	—	6	22	25	304
4	379	1,964	—	—	—	—	25	180	56	654
5	204	1,061	—	—	—	—	23	114	44	506
6	451	1,782	—	—	—	—	32	136	65	502
7	32	113	—	—	—	—	1	x	2	x
荏 原 1	242	2,287	—	—	—	—	9	79	100	1,354
2	130	2,559	—	—	—	—	7	37	50	1,579
3	266	1,948	—	—	—	—	10	100	29	301
4	270	2,096	—	—	—	—	19	146	97	1,272
5	172	1,384	—	—	—	—	7	50	70	1,052
6	146	1,483	—	—	—	—	11	89	66	1,092
7	100	569	—	—	—	—	3	28	17	318
平 塚 1	265	1,883	—	—	—	—	25	399	77	690
2	220	1,823	—	—	—	—	8	55	54	989
3	109	1,421	—	—	—	—	5	19	58	(742)
旗 の 台 1	88	1,559	—	—	—	—	4	44	18	195
2	187	1,388	—	—	—	—	5	35	35	534
3	132	915	—	—	—	—	6	80	26	262
4	240	929	—	—	—	—	7	41	39	248
5	288	1,538	—	—	—	—	5	37	39	619

卸、小売業		金融保険業		不動産業		運輸、通信業		電気、ガス、水道業		サービス業	
事業所数	従業者数	事業所数	従業者数	事業所数	従業者数	事業所数	従業者数	事業所数	従業者数	事業所数	従業者数
108	403	2	x	97	106	1	x	—	—	55	221
101	413	2	x	37	41	—	—	—	—	50	243
86	403	6	175	119	123	1	x	1	x	65	172
102	379	1	x	20	(48)	—	—	—	—	55	189
7	20	1	x	5	6	—	—	—	—	18	164
26	73	—	—	27	(53)	1	x	—	—	33	92
28	162	—	—	2	x	2	x	1	x	17	197
89	323	1	x	18	(23)	—	—	—	—	33	142
15	44	1	x	26	28	2	x	—	—	32	62
78	266	1	x	3	4	1	x	—	—	28	100
66	204	4	9	16	17	6	27	—	—	47	191
36	72	2	x	44	46	3	(48)	—	—	18	159
4,315	18,593	115	1,826	1,989	2,306	122	2,407	4	(929)	1,855	9,793
102	350	—	—	50	60	5	63	—	—	50	178
9	41	—	—	7	(33)	2	x	—	—	3	19
3	3	—	—	4	(74)	1	x	—	—	9	19
106	320	1	x	30	37	1	x	—	—	35	137
387	2,171	10	207	45	80	4	(434)	1	x	77	526
173	655	8	149	51	59	3	24	—	—	63	243
46	154	2	x	52	63	2	x	—	—	35	186
222	786	4	33	53	66	3	18	—	—	72	239
12	36	—	—	6	6	—	—	—	—	11	42
72	420	—	—	24	28	7	266	—	—	30	140
45	439	1	x	10	13	2	x	—	—	15	165
164	1,168	6	105	13	(31)	1	x	—	—	43	243
77	353	4	100	28	32	3	19	—	—	42	174
39	129	—	—	27	35	4	23	—	—	25	95
25	141	—	—	16	(33)	2	x	—	—	26	128
26	93	2	x	30	30	2	x	—	—	20	75
92	447	—	—	36	46	3	14	—	—	32	287
75	455	1	x	41	61	4	75	1	x	36	177
19	72	2	x	13	18	—	—	1	x	11	86
25	155	2	x	9	(49)	5	193	—	—	25	923
85	330	6	138	18	30	5	234	—	—	33	87
45	172	3	(9)	20	25	2	x	—	—	30	367
74	330	3	67	(76)	76	2	x	—	—	40	158
112	511	1	x	70	77	3	(57)	—	—	58	237

町 丁	総 数		農林, 水産業		鉱 業		建 設 業		製 造 業	
	事業所数	従業者数	事業所数	従業者数	事業所数	従業者数	事業所数	従業者数	事業所数	従業者数
旗 の 台 6	105	831	—	—	—	—	1	x	9	147
中 延 1	185	1,014	1	x	—	—	11	77	43	454
2	277	1,215	—	—	—	—	10	51	34	226
3	162	589	—	—	—	—	3	13	16	132
4	204	1,026	—	—	—	—	12	80	45	456
5	363	1,864	—	—	—	—	10	53	37	483
6	201	1,501	—	—	—	—	9	75	52	887
西 中 延 1	217	1,479	—	—	—	—	12	94	69	569
2	198	962	—	—	—	—	14	99	54	392
3	148	457	—	—	—	—	6	20	34	237
東 中 延 1	201	873	—	—	—	—	14	59	41	344
2	182	792	—	—	—	—	5	35	28	179
戸 越 1	382	1,696	—	—	—	—	22	214	69	680
2	229	966	—	—	—	—	6	(57)	31	367
3	160	657	—	—	—	—	9	32	41	306
4	252	986	—	—	—	—	12	59	49	449
5	377	1,728	—	—	—	—	16	65	53	609
6	309	2,170	—	—	—	—	14	116	61	1,182
豊 町 1	181	776	—	—	—	—	15	167	38	263
2	125	759	—	—	—	—	11	77	24	305
3	86	491	—	—	—	—	5	32	33	290
4	196	1,221	—	—	—	—	16	101	46	749
5	64	427	—	—	—	—	6	66	26	256
6	303	1,245	—	—	—	—	26	120	64	523
二 葉 1	332	1,573	—	—	—	—	16	151	48	360
2	261	1,529	—	—	—	—	13	75	69	588
3	245	1,156	—	—	—	—	12	55	63	562
4	355	1,994	—	—	—	—	19	87	106	865

卸, 小 売 業		金 融 保 険 業		不 動 産 業		運 輸, 通 信 業		電 気, ガ ス, 水 道 業		サ ー ビ ス 業	
事業所数	従業者数	事業所数	従業者数	事業所数	従業者数	事業所数	従業者数	事業所数	従業者数	事業所数	従業者数
22	108	9	320	38	47	1	x	—	—	25	182
55	180	6	(35)	40	43	1	x	—	—	28	217
126	572	3	18	44	64	4	49	—	—	56	235
85	301	2	x	27	32	1	x	—	—	28	106
64	233	1	x	38	46	3	(80)	—	—	41	131
191	937	5	(70)	66	76	1	x	—	—	53	245
65	207	1	x	40	43	2	x	—	—	32	284
72	391	3	(157)	24	28	5	153	1	x	31	87
73	296	—	—	29	(33)	1	x	—	—	27	142
25	77	—	—	46	47	—	—	—	—	37	76
71	248	1	x	35	40	4	(56)	—	—	35	116
91	331	3	65	21	24	—	—	—	—	34	158
112	404	3	67	118	123	3	16	—	—	55	192
83	335	1	x	74	83	—	—	—	—	34	124
49	209	2	x	33	34	1	x	—	—	25	61
90	228	1	x	60	61	4	(27)	—	—	36	162
145	595	7	43	79	88	4	22	—	—	73	306
134	599	1	x	50	55	2	x	—	—	47	198
71	210	1	x	23	25	2	x	—	—	31	88
33	91	—	—	27	31	—	—	—	—	30	255
34	98	—	—	—	—	3	3	—	—	11	68
48	182	—	—	62	65	—	—	—	—	24	124
4	35	—	—	6	6	—	—	—	—	22	64
92	266	2	x	78	86	3	(76)	—	—	38	174
156	590	2	x	38	45	1	x	—	—	71	418
86	401	—	—	61	(75)	1	x	—	—	31	390
98	346	1	x	34	34	4	(67)	—	—	33	92
105	392	4	31	70	72	5	380	—	—	46	167

81 産業大分類別，従業者規模

(昭和41年)

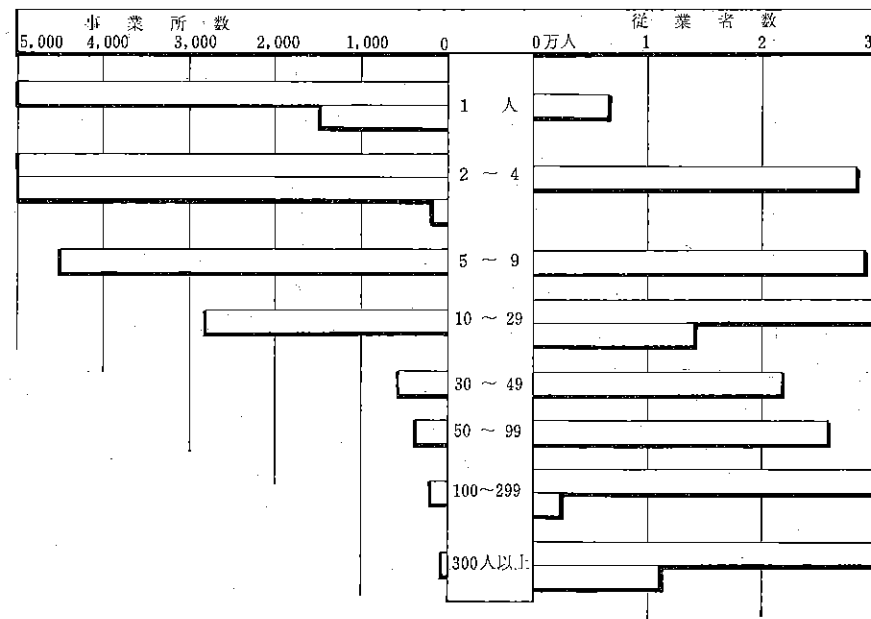
産業分類	総数		従業者規模					
	事業所数	従業者数	1人	2～4人	5～9人	10～		
			事業所数 (従業者数)	事業所数	従業者数	事業所数	従業者数	事業所数
総数	25,135	228,555	6,448	10,163	28,232	4,499	28,957	2,802
A・B・C 農林水産業	5	69	—	1	※	2	※	1
D 鉱業	—	—	—	—	—	—	—	—
E 建設業	1,212	15,113	213	404	1,155	274	1,743	236
F 製造業	5,213	108,341	337	1,536	4,545	1,427	9,613	1,269
G 卸，小売業	9,909	52,384	1,362	5,779	15,765	1,827	11,488	787
H 金融保険業	300	7,785	38	82	213	33	202	60
I 不動産業	3,618	4,514	3,176	404	958	26	150	10
J 運輸通信業	426	11,317	87	68	192	64	431	125
K 電気，ガス，水道業	12	987	1	5	12	1	※	2
L サービス業	4,440	28,045	1,234	1,884	5,388	845	5,306	312

別事業所数および従業者数

7月1日

業	者規模								
	29人	30～49人		50～99人		100～299人		300人以上	
	従業者数	事業所数	従業者数	事業所数	従業者数	事業所数	従業者数	事業所数	従業者数
	44,135	581	21,692	382	25,822	196	32,353	64	40,916
	※	1	※	—	—	—	—	—	—
	—	—	—	—	—	—	—	—	—
	3,759	34	1,244	28	1,938	19	3,350	4	1,711
	20,327	296	11,106	206	13,783	96	15,444	46	33,186
	11,633	73	2,631	54	3,663	25	4,910	2	※
	1,171	45	1,701	35	2,294	3	475	4	1,691
	155	2	※	—	—	—	—	—	—
	2,161	29	1,087	17	1,199	33	5,051	3	1,109
	※	—	—	1	※	—	—	2	※
	4,859	101	3,816	41	2,856	20	3,123	3	1,463

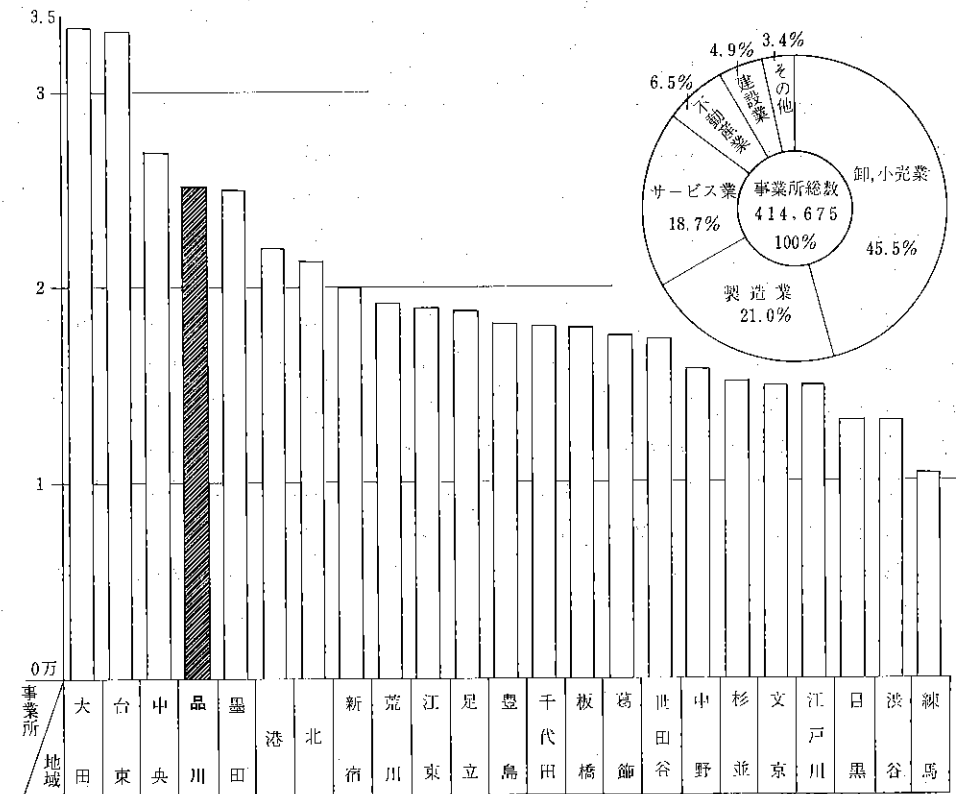
規模別事業所数，従業者数



産業の規模別構成をみると9人以下の事業所数が84.0%と圧倒的に多く，逆に従業者数は27.8%と企業の零細化を端的に表している。

事業所数 (23区)

事業所の産業構成比 (23区)



82 地域別, 産業大分類別事業

(昭和41年)

地 域	総 数		建 設 業		製 造 業		卸, 小 売 業	
	事業所数	従業者数	事業所数	従業者数	事業所数	従業者数	事業所数	従業者数
総 数	514,549	5,309,444	26,209	380,076	102,624	1,836,548	237,592	1,603,419
区 部	452,945	4,787,575	22,091	344,259	95,291	1,633,047	206,262	1,471,935
千代田	18,112	450,045	794	28,863	3,036	106,423	9,034	151,661
中 央	27,089	573,501	867	37,629	3,317	103,251	15,458	268,231
港	21,956	365,032	1,089	31,058	3,082	91,855	10,543	118,818
新 宿	20,785	244,271	1,235	24,037	2,540	49,348	9,915	86,193
文 京	15,043	143,420	839	12,996	3,672	49,916	6,237	40,374
台 東	33,310	276,373	1,133	12,790	8,268	82,778	15,750	127,905
墨 田	25,000	219,282	1,178	11,915	10,965	118,374	8,993	50,651
江 東	18,950	214,749	1,045	14,367	5,258	102,071	7,838	43,757
品 川	25,135	228,555	1,212	15,113	5,213	108,341	9,909	52,384
目 黒	13,274	100,200	506	4,260	2,135	36,929	5,568	26,808
大 田	33,370	341,561	1,863	17,821	8,336	186,133	14,715	69,437
世 田 谷	17,344	128,606	801	8,362	1,430	25,921	9,194	39,967
渋 谷	13,110	158,113	717	24,887	1,146	24,784	6,666	48,544
中 野	15,755	92,507	860	9,000	1,357	19,667	6,872	30,348
杉 並	15,183	100,754	729	7,942	840	20,758	8,380	35,894
豊 島	18,196	160,373	1,123	15,635	2,437	37,508	8,782	60,105
北	21,487	153,817	1,159	14,724	3,768	61,164	8,592	37,109
荒 川	19,277	139,396	1,030	10,339	7,412	71,340	7,243	30,576
板 橋	17,939	185,071	1,089	12,337	4,463	99,716	7,819	34,865
練 馬	10,443	70,223	486	4,234	778	14,209	5,817	22,853
足 立	18,892	156,557	862	9,521	5,953	80,610	8,560	34,317
葛 飾	17,589	143,582	723	7,234	6,105	77,125	7,269	29,765
江 戸 川	14,995	122,212	742	8,327	3,754	61,327	6,642	25,974
所属未定地	711	19,375	9	868	26	3,498	466	5,399
市 部	45,438	410,678	2,828	26,366	5,801	163,654	23,119	104,106
郡 部	14,441	102,797	1,149	7,942	1,403	39,071	7,453	25,124
島 部	1,725	8,394	141	1,509	129	776	758	2,254

所数および従業者数(東京都)

7月1日)

金融保険業		不動産業		運輸通信業		サービス業		その他	
事業所数	従業者数	事業所数	従業者数	事業所数	従業者数	事業所数	従業者数	事業所数	従業者数
6,546	256,460	32,125	81,614	9,635	312,049	98,980	793,202	838	46,076
5,772	239,699	29,384	75,699	8,967	293,226	84,586	689,394	592	40,316
379	44,751	516	6,457	494	30,627	3,787	70,879	72	10,384
722	64,811	849	10,073	926	27,817	4,880	55,176	70	6,513
284	9,503	919	6,786	802	38,864	5,182	65,782	55	2,366
303	15,286	1,830	6,040	238	10,259	4,703	51,721	21	1,387
133	2,846	723	1,689	259	6,074	3,173	29,333	7	192
376	11,218	2,009	3,046	431	8,105	5,332	29,589	11	942
206	6,377	266	862	362	11,665	3,000	19,069	30	369
155	4,143	727	1,105	1,044	27,495	2,856	19,108	27	2,703
300	7,785	3,618	4,514	426	11,317	4,440	28,045	17	1,056
151	6,225	1,813	2,379	213	6,458	2,877	17,019	11	122
360	8,600	1,880	3,679	602	17,180	5,588	37,024	26	1,687
267	5,866	895	1,556	227	7,447	4,494	37,733	36	1,754
253	7,491	702	5,736	187	9,978	3,418	35,678	21	1,015
177	3,268	2,577	3,855	196	6,533	3,699	19,593	17	243
258	4,776	822	2,194	188	6,179	3,944	21,803	22	1,208
314	8,973	1,556	3,705	184	6,107	3,779	26,500	21	1,840
200	4,463	4,051	4,976	323	10,476	3,374	20,431	20	469
140	3,262	732	955	292	7,758	2,407	13,489	21	1,677
189	3,864	860	1,582	376	10,274	3,118	22,016	25	417
145	3,010	444	1,220	225	6,842	2,537	17,450	11	405
155	3,660	426	715	340	9,916	2,574	17,044	22	774
172	4,737	364	760	243	6,941	2,701	16,584	12	435
122	2,773	795	1,237	322	6,698	2,606	15,383	12	493
11	2,006	10	578	67	2,216	117	2,945	5	1,865
643	14,985	1,993	4,611	470	14,294	10,446	78,522	138	4,140
117	1,648	745	1,288	132	3,885	3,357	22,418	85	1,421
14	128	3	16	66	644	591	2,868	23	199

工業統計調査

概 要

工業統計調査は毎年12月31日現在で製造業として新製品の製造，加工を行ない，これを卸売する事業所を悉皆的に調査する。

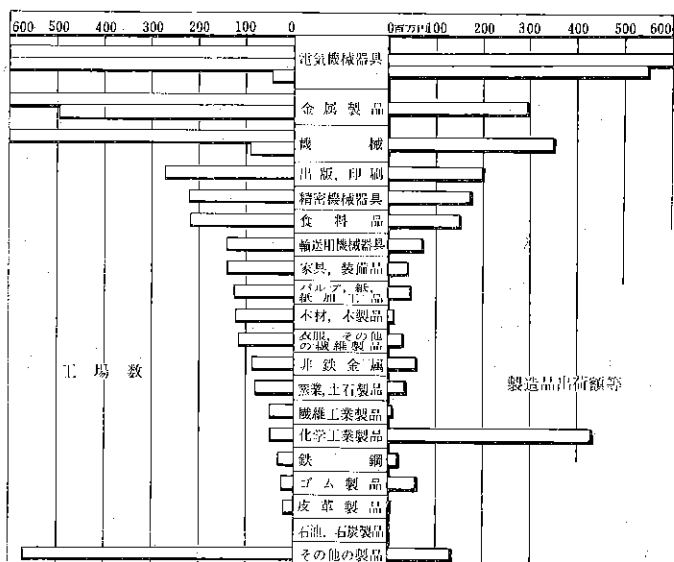
83 規模別，経営組織別工場数，従業者数および製造品出荷額等

(昭和41年12月31日)

規 模	工 場 数						従 業 者 数				製 造 品 出 荷 額 等		
	総 数	株 式	合 資 合 名	有 限	其 他 的 法 人	個 人	総 数	男	女	構 成 比 %	総 額 百 万 円	従 業 者 1 人 当 り 万 円	構 成 比 %
総 数	5,284	1,625	66	1,197	2	2,394	97,567	67,312	30,255	100	326,057	334	100
3 人 以 下	1,427	57	8	109	1	1,252	3,109	2,253	856	3.2	3,057	98	0.9
4 ~ 9 人	2,167	414	26	701	1	1,025	13,142	8,983	4,159	13.5	19,803	151	6.1
10 ~ 19	911	470	19	316	—	106	12,734	8,803	3,931	13.0	27,034	212	8.3
20 ~ 29	248	192	5	47	—	4	6,042	4,143	1,899	6.2	15,096	250	4.6
30 ~ 49	241	214	6	16	—	5	9,210	6,303	2,907	9.4	23,847	259	7.3
50 ~ 99	167	155	2	8	—	2	11,140	7,278	3,862	11.4	33,421	300	10.3
100 ~ 199	65	65	—	—	—	—	8,781	6,352	2,429	9.0	29,227	333	9.0
200 ~ 299	21	21	—	—	—	—	5,002	3,573	1,429	5.1	26,399	528	8.1
300 ~ 499	19	19	—	—	—	—	7,484	4,912	2,572	7.7	27,469	367	8.4
500 ~ 999	13	13	—	—	—	—	8,541	6,433	2,108	8.8	32,353	379	9.9
1,000 人 以 上	5	5	—	—	—	—	12,382	8,279	4,103	12.7	88,351	714	27.1

- 注) 1. 本表の数字は後日通商産業省が公表する数字と多少相違を生ずることがある。
 2. 製造品出荷額等とは製造品出荷額，加工賃収入額，修理料収入額ならびに製造工程から出たくず，および廃物の出荷額などを一括した総額である。

産業中分類別工場数および製造品出荷額等



全体でみると電気機械器具，金属製品，機械の上位3業種において，それぞれ工場数57.3%，従業者数58.5%，出荷額54.9%と当区製造業の半数以上を占めている。前年との比較をみると工場数772(14.6%)，従業者数5,213(5.3%)，出荷額41,467百万円(12.7%)と大きく伸びている。

業種別にみると工場数において金属製品が前年より342(31.2%)増加したのが目立ち，他業種では多少減少したのもあるが，増加を示した。次に従業者別をみると輸送用機械器具の860(30.9%)の大きな減少がありそのほかさほど変化はなく電気機械器具の2,496(7.6%)を最高に増加した。

また出荷額についてみると従業者の変動によって，多少の減少がみられるが電気機械器具の15,663百万円(13.6%)を最高に各業種とも順調なる伸びを示した。1人当りの出荷額についてみると，化学工業製品の(95百万円)生産性の高いのが注目される。

84 産業中分類別，経営組織別工場数，従業者数および製造品出荷額等

(各年12月31日)

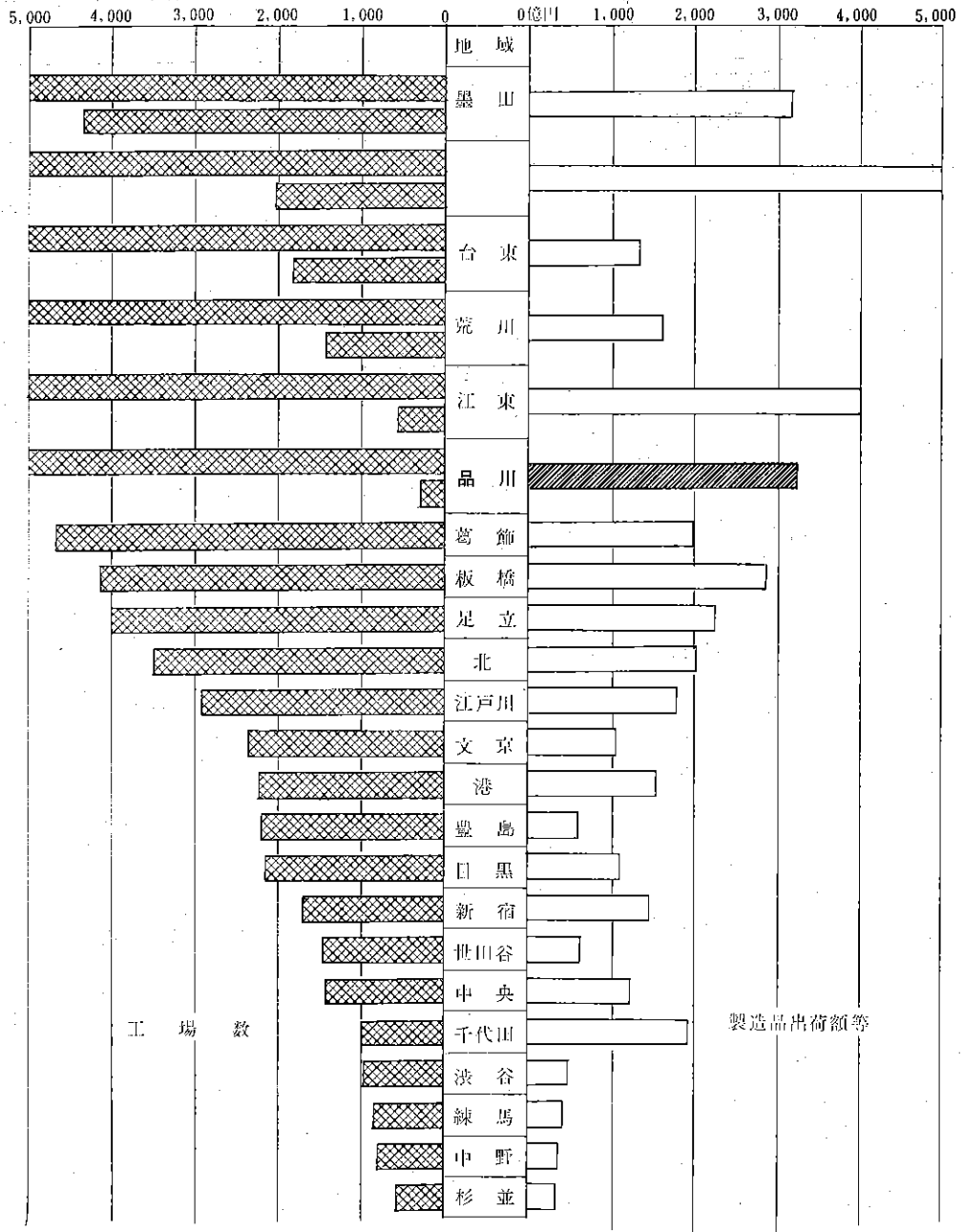
年次業 産中よ び分 類	工 場 数						従 業 者 数			製 造 品 出 荷 額 等				
	総数	株式	合資 合名	有限	その他 の法人	個人	総 数	男	女	総 額	1事業 所当り	従業者 1人当 り	構 成 比	
											百万円	万円	万円	%
昭 和 32 年	3,431	1,158	116	509	112	1,536	76,348	55,010	21,338	119,067	3,470	156	—	
33	3,375	1,173	97	555	115	1,435	80,030	57,754	22,276	122,151	3,619	153	—	
34	3,335	1,201	93	604	122	1,315	90,232	64,580	25,652	150,585	4,515	167	—	
35	3,404	1,270	89	748	8	1,289	98,816	69,784	29,032	194,134	5,703	197	—	
36	4,179	1,452	91	935	9	1,692	109,253	76,317	32,936	241,877	5,788	221	—	
37	3,988	1,399	81	957	4	1,547	103,383	72,476	30,907	244,461	6,130	237	—	
38	4,795	1,512	79	1,075	9	2,120	103,941	72,828	31,113	257,271	5,365	248	—	
39	4,553	1,445	69	1,066	2	1,971	98,869	69,072	29,797	298,039	6,546	301	—	
40	4,512	1,455	70	1,091	3	1,893	92,354	64,405	27,949	284,590	6,307	338	—	
41	5,284	1,625	66	1,197	2	2,394	97,567	67,312	30,255	326,057	6,171	334	100	
食 料 品	216	64	4	56	1	91	3,256	1,979	1,277	14,911	6,903	458	4.6	
織 維 工 業 製 品	51	10	—	9	—	32	538	294	245	812	1,592	151	0.2	
衣服, その他の織維 製品	114	28	1	18	—	67	1,228	525	703	2,986	2,619	243	0.9	
木 材, 木 製 品	122	17	2	25	—	78	653	539	114	1,173	961	180	0.4	
家 具, 装 備 品	138	29	2	26	—	81	1,428	1,162	266	3,849	2,789	270	1.2	
パルプ, 紙, 紙加工 品	124	43	—	26	—	55	1,603	938	665	4,554	3,673	284	1.4	
出 版, 印 刷	272	103	3	60	—	106	6,130	5,043	1,087	20,075	7,381	327	6.2	
化 学 工 業 製 品	47	42	2	—	—	3	4,557	2,790	1,767	43,171	91,853	947	13.2	
石 油, 石 炭 製 品	1	1	—	—	—	—	x	x	x	x	x	x	x	
ゴ ム 製 品	25	14	—	4	—	7	(1,680)	(1,319)	(361)	(6,036)	(23,215)	(359)	(1.9)	
皮 革 製 品	22	3	—	6	—	13	206	131	75	393	1,786	191	0.1	
窯 業, 土 石 製 品	79	34	—	18	—	27	1,432	914	518	3,420	4,329	239	1.1	
鉄 鋼	33	16	—	10	—	7	714	616	98	1,929	5,845	270	0.6	
非 鉄 金 属	84	35	2	16	—	31	1,794	1,450	344	5,869	6,987	327	1.8	
金 属 製 品	1,096	222	13	304	—	557	11,456	8,316	3,140	29,156	2,660	255	8.9	
機 械	688	251	22	161	—	254	12,652	10,455	2,197	35,063	5,096	277	10.8	
電 気 機 械 器 具	1,245	435	12	274	1	523	32,993	20,375	12,618	114,782	9,219	348	35.2	
輸 送 用 機 械 器 具	139	54	—	28	—	57	2,780	2,074	706	7,294	5,247	262	2.2	
精 密 機 械 器 具	218	77	2	49	—	90	6,194	4,380	1,814	17,413	7,988	281	5.3	
そ の 他 の 製 品	570	147	1	107	—	315	6,273	4,013	2,260	13,171	2,311	210	4.0	

85 地域別工場数，従業者数および製造品出荷額等（東京都）

（昭和41年12月31日）

地 域	工 場 数	従 業 者 数			製造品出荷額等 百万円
		総 数	男	女	
総 数	84,283	1,440,839	1,017,081	423,758	4,743,757
区 部	77,479	1,249,937	889,716	360,221	4,081,121
千 代 田	1,011	37,445	30,107	7,338	193,799
中 央	1,427	31,318	25,273	6,045	124,866
港	2,253	51,180	38,993	12,187	155,913
新 宿	1,704	40,855	28,428	12,427	147,010
文 京	2,349	34,285	24,242	10,043	108,800
台 東	6,841	53,065	36,171	16,894	135,154
墨 田	9,342	101,483	67,611	33,872	319,608
江 東	5,561	98,644	77,496	21,148	402,226
品 川	5,284	97,567	67,312	30,255	326,057
目 黒	2,161	36,478	25,073	11,405	112,436
大 田	7,031	158,570	116,184	42,386	497,369
世 田 谷	1,444	25,188	16,478	8,710	65,263
涉 谷	969	18,353	12,220	6,133	49,401
中 野	809	12,444	8,183	4,261	37,386
杉 並	589	15,767	11,225	4,542	35,102
豊 島	2,196	29,886	18,616	11,270	63,002
北 川	3,512	55,742	39,191	16,551	204,127
荒 川	6,433	61,804	42,880	18,924	162,923
板 橋	4,110	88,915	63,298	25,617	288,080
練 馬	841	15,606	9,736	5,870	44,363
足 立	4,019	67,189	48,159	19,030	229,795
葛 飾	4,677	66,440	45,347	21,093	197,533
江 戸 川	2,916	51,713	37,493	14,220	180,908
市 部	5,349	153,377	99,967	53,410	535,607
郡 部	1,278	36,702	26,932	9,770	126,374
島 部	177	823	466	357	655

地域別工場数，製造品出荷額等



23区別をみると、当区は工場数で6番目(6.8%)，従業者数では4番目(7.8%)，出荷額については3番目(8.0%)にそれぞれ位し，前年より伸びを示し，京浜工業地帯の重要な地位にある。

86 町丁別工場数，従業者数

(昭和41年12月31日)

町 丁	工場数	従業者数	町 丁	工場数	従業者数	町 丁	工場数	従業者数	町 丁	工場数	従業者数
総 数	5,284	97,567	東五反田 5丁目	4	27	大井7丁目	9	120	中延3丁目	19	180
			西五反田 1丁目	11	175	西大井1丁目	42	3,967	4	41	406
品川地区	837	28,455	2	17	270	2	43	353	5	36	257
北品川1丁目	161	171	3	44	2,427	3	6	114	6	58	974
2	21	157	4	95	923	4	24	187	西中延1丁目	68	594
3	15	1,050	5	146	2,478	5	84	534	2	58	388
4	4	240	6	60	545	6	112	1,642	3	40	266
5	82	3,421	7	53	602	荏原地区	2,659	29,397	東中延1丁目	58	442
6	5	4,464	8	22	574	小山台1丁目	106	1,330	2	29	218
東品川1丁目	42	(707)	大崎1丁目	68	3,867	2	20	126	戸越1丁目	69	562
2	2	※	2	28	2,559	小山1丁目	46	1,077	2	31	314
3	52	2,448	3	41	1,023	2	104	1,184	3	38	394
4	27	2,307	4	31	444	3	27	311	4	47	433
5	—	—	5	18	453	4	54	637	5	50	536
東品川5丁目 地先埋立地	—	—	大井地区	994	18,303	5	45	614	6	56	1,151
南品川1丁目	28	369	東大井1丁目	64	1,512	6	59	(486)	豊町1丁目	35	194
2	51	571	2	102	899	7	2	※	2	23	113
3	35	1,147	3	26	254	荏原1丁目	105	1,158	3	34	317
4	75	2,217	4	12	168	2	54	1,518	4	46	459
5	105	1,101	5	22	393	3	31	304	5	30	266
6	39	1,634	6	31	713	4	83	1,022	6	81	539
西品川1丁目	127	2,971	南大井1丁目	65	859	5	67	997	二葉1丁目	68	533
2	60	635	2	17	323	6	75	1,164	2	69	580
3	37	434	3	32	403	7	21	313	3	70	503
広町1丁目	14	2,411	4	47	1,090	平塚1丁目	98	789	4	130	1,078
2	—	—	5	65	1,922	2	51	1,093			
大崎地区	794	21,412	6	31	1,678	3	68	829			
上大崎1丁目	7	48	勝島1丁目	2	(82)	旗の台1丁目	21	183			
2	12	464	2	1	※	2	29	493			
3	14	451	大井1丁目	42	380	3	29	252			
4	3	163	2	42	236	4	45	311			
東五反田 1丁目	26	664	3	22	132	5	41	583			
2	76	3,046	4	16	140	6	8	118			
3	13	177	5	27	132	中延1丁目	56	634			
4	5	48	6	8	60	2	30	176			

注) 各町丁名は住居表示によりなおしてある。

輸出品生産工場調査

概 要

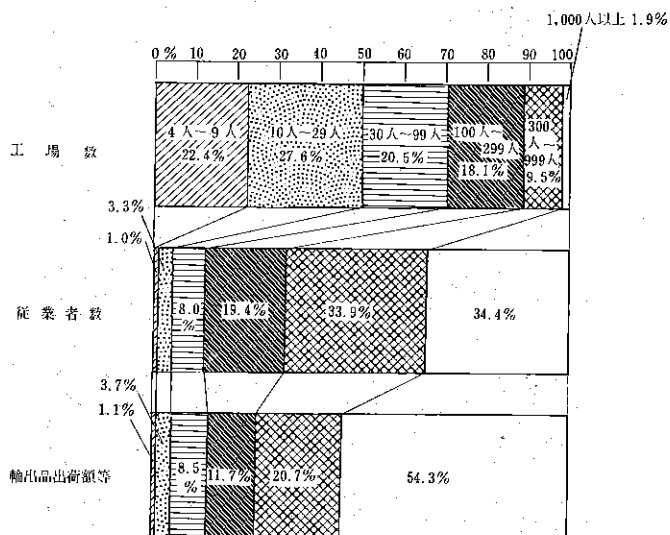
輸出品生産工場調査は都独自のものであり毎年12月31日現在で従業者数4人以上の輸出品の製造を行なっている事業所についての調査である。

87 規模別工場数，従業者数および輸出品出荷額等

(昭和41年12月31日)

		工 場 数	従 業 者 数	輸 出 品 出 荷 額 等
総	数	210	31,555	4,890,342 <small>万円</small>
4人	～ 9人	47	302	52,985
10	～ 29	58	1,045	181,868
30	～ 99	43	2,535	413,397
100	～ 299	38	6,117	571,416
300	～ 999	20	10,699	1,012,836
1,000	人 以 上	4	10,857	2,657,840

規模別工場数，従業者数および輸出品出荷額等



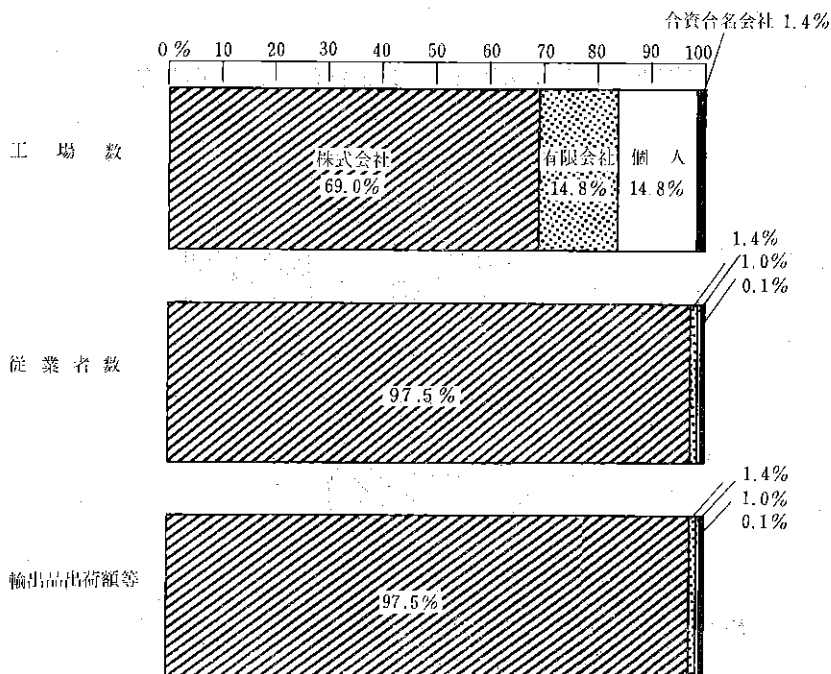
全工場数の半数を占める29人以下の工場についてみると、従業者数は4.3%、出荷額では4.8%にすぎない。100人以上の工場は工場数29.5%、従業者数37.7%、出荷額については86.7%と前者とまったく逆のことが示されている、このことは小規模の工場が多いといえる。

88 経営組織別工場数，従業者数および輸出品出荷額等

(昭和41年12月31日)

	工場数	従業者数	輸出品出荷額等
総数	210	31,555	4,890,342 ^{万円}
株式会社	145	30,764	4,767,903
合名会社	1	×	×
合資会社	2	×	×
有限会社	31	426	66,668
個人	31	327	48,865

経営組織別工場数，従業者数および輸出品出荷額等



経営組織別にみると，株式会社が工場数69%，従業者数，出荷額共に97.5%と高い数字を示している。それに対して有限，合資，合名，個人で占める割合は少なく，生産性も低い。

89 直接輸出港別、仕向地域別工場数、直接輸出額

(昭和41年12月31日)

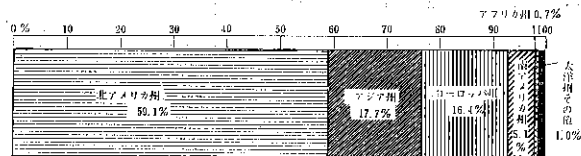
				工 場 数	出 荷 額
輸 出 港	東 横 京 港 そ の 派 港 の 他	総 数	総 数	—	3,003,146万円
			東 横 京 港	9	1,953,405
			そ の 派 港	33	1,031,226
			の 他	11	18,515
仕 向 地	ア ジ ア 州 ヨ ッ パ カ 州 北 ア メ リ カ 州 南 ア メ リ カ 州 ア フ リ カ 州 太 洋 州	総 数	州 他	—	3,003,146
			州 他	24	532,032
			州 他	18	492,586
			州 他	29	1,772,330
			州 他	14	151,948
			州 他	7	22,312
				10	31,938

90 出荷先別工場数、間接輸出額

(昭和41年12月31日)

	総 数		東 京		そ の 他	
	工 場 数	出 荷 額	工 場 数	出 荷 額	工 場 数	出 荷 額
貿 易 業 者	157	1,346,832万円	105	794,400万円	52	552,432万円
製 造 業 者	77	328,365	54	184,642	23	143,723
問 屋	41	178,906	38	178,665	3	241
そ の 他	13	15,675	6	10,918	7	4,757

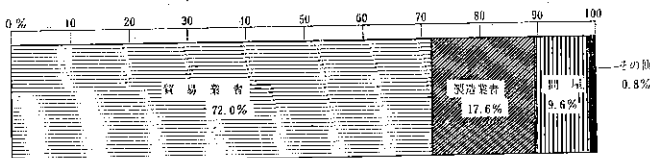
仕 向 地 別 直 接 輸 出 額



直接輸出額についてみると、輸出港別では東京港が占める割合は65%（前年5%）と大きな伸びを示した。仕向地別では北アメリカ州が最も多く、1,772,330百万円で59.1%を占め、ついでアジア、ヨーロッパ、南アメリカの順となっている。前年と比較すると全体で827,608百万円で27.6%と伸び、ヨーロッパ州が3.1%、アジア州が2.4%伸び逆にアフリカ州が2.8%減少した。

次に間接輸出額についてみると貿易業者を通しての輸出が最も多く72.0%を占め、ついで製造業者17.6%、問屋9.6%となっており、小規模な工場のうち大半が貿易業者を通しての輸出とみなされる。

出 荷 先 別 間 接 輸 出 額



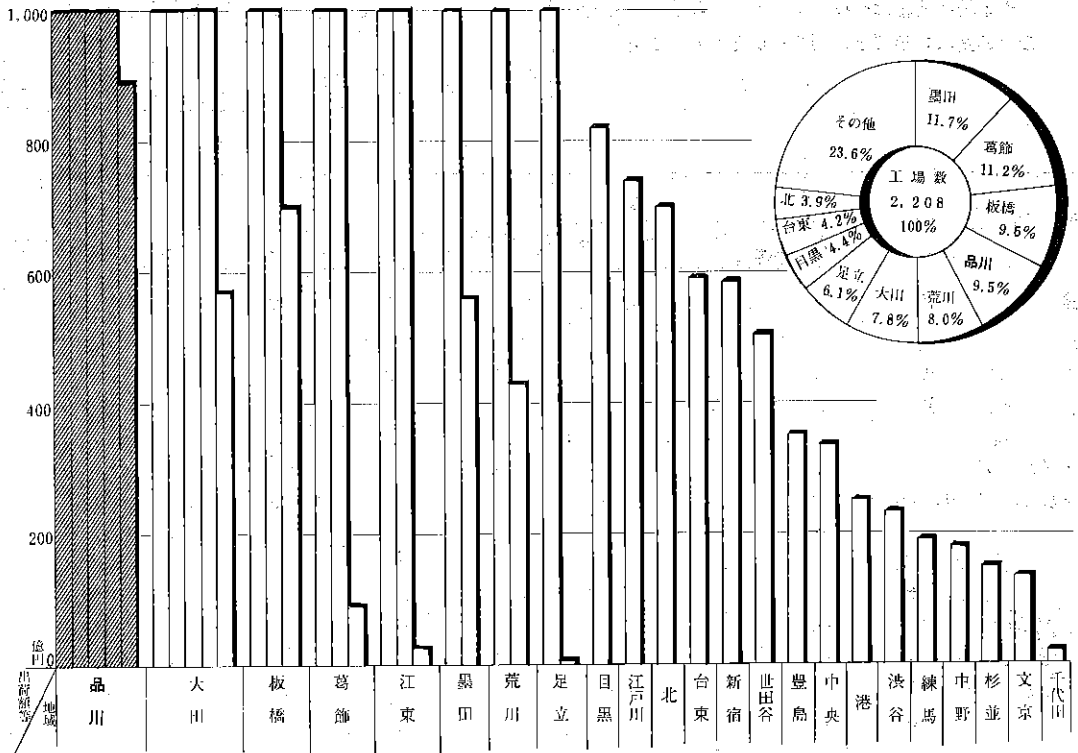
91 地域別工場数, 従業者数, 総出荷額および輸出品出荷額等 (東京都)

(昭和41年12月31日)

(単位 万円)

地 域	工場数	従業者数	総 出 荷 額 (国内向含む)			輸 出 品 出 荷 額 等				総出荷額に対する輸出品額の割合 %
			総 額	出 荷 額	加工額	総 額	直接輸出額	間接輸出額	輸 出 品 額	
総 数	2,371	394,925	189,597,369	187,668,981	1,928,388	31,309,480	11,535,250	19,325,666	448,564	16.5
区 部	2,208	316,040	153,494,410	151,675,611	1,818,799	26,059,680	9,392,460	16,260,859	416,351	17.0
千代田	14	2,778	4,485,348	4,485,348	—	19,802	2,102	17,700	—	0.4
中 央	12	4,179	4,239,043	4,209,976	29,067	335,615	67,950	267,633	32	7.9
港	34	15,349	5,683,563	5,628,804	54,759	250,421	71,206	178,965	250	4.4
新 宿	39	9,255	8,665,742	8,662,062	3,680	584,688	142,185	442,148	355	6.7
文 京	39	7,040	4,771,927	4,358,140	413,787	135,390	71,477	63,349	554	2.8
台 東	92	4,589	1,884,153	1,865,678	18,475	587,868	235,445	347,551	4,872	31.2
墨 田	258	20,360	11,145,489	10,824,006	321,483	1,557,024	181,749	1,278,962	96,313	14.0
江 東	73	25,436	12,104,966	11,999,567	105,399	2,025,310	912,705	1,081,905	30,700	16.7
品 川	210	31,555	15,079,425	14,986,613	92,812	4,890,342	3,003,146	1,869,778	17,418	32.4
目 黒	97	8,796	4,595,829	4,555,750	40,079	819,596	284,622	519,915	15,059	17.8
大 田	172	52,378	23,476,375	23,307,462	168,913	4,573,485	2,511,820	2,024,864	36,801	19.5
世田谷	55	5,233	1,773,520	1,747,354	26,166	506,947	168,062	321,606	17,279	28.6
澁 谷	34	5,644	894,564	889,090	5,474	234,009	114,486	118,614	909	26.2
中 野	30	2,770	887,059	884,619	2,440	181,257	40,567	138,535	2,155	20.4
杉 並	21	6,135	1,729,885	1,722,540	7,345	148,581	51,779	94,583	2,219	8.6
豊 島	64	6,216	1,783,688	1,757,313	26,375	353,724	78,530	259,180	16,014	19.8
北	86	15,014	10,876,530	10,845,931	30,599	702,921	193,720	499,950	9,251	6.5
荒 川	177	10,632	4,214,921	4,147,331	67,590	1,429,061	109,443	1,301,906	17,712	33.9
板 橋	213	34,089	13,204,257	13,131,020	73,237	2,698,872	515,795	2,154,555	28,522	20.4
練 馬	27	1,789	810,834	807,260	3,574	189,856	31,399	157,187	1,270	23.4
足 立	135	18,823	8,120,651	7,953,746	166,905	1,004,171	223,414	723,758	56,999	12.4
葛 飾	247	17,118	7,388,227	7,294,474	93,753	2,092,872	320,679	1,744,853	27,340	28.3
江戸川	79	10,862	5,678,414	5,611,527	66,887	737,868	50,179	653,362	34,327	13.0
市 部	146	69,328	32,121,467	32,019,654	101,813	4,752,062	2,071,413	2,648,446	32,203	14.8
郡 部	17	9,557	3,981,492	3,973,716	7,776	497,738	81,377	416,361	—	12.5

地域別輸出品出荷額等



東京都の輸出品生産工場数は、2,371工場あり、そのうち区部が、2,208工場（93.1%）を占め、当区は4番目 210工場あり区部の 9.5%を占めている。次いで出荷額についてみると、東京都の輸出品出荷額は31,309百万円とそのうち区部が26,060百万円（83.2%）を占め、当区は1番目48,903百万円（18.8%）を占め東京都の輸出品生産には重要な役割を果たしている。

商業統計調査

概要

商業統計調査は昭和41年7月1日現在、商品販売する事業所および飲食店についての悉皆調査である。
この調査は2年ごとに行なわれるものである。

92 商品分類別、常時従業者規模別商店数、

(昭和41年)

商品分類	総数			1～2人		3～4人			
	商店数	常時従業者数	年間販売額 百万円	商店数	常時従業者数	年間販売額 百万円	商店数	常時従業者数	年間販売額 百万円
総数	9,410	45,369	242,365	4,203	7,127	14,226	2,779	9,446	23,738
卸売業	1,248	(14,236)	167,181	245	(427)	2,514	267	923	5,704
仲立業	2	※	—	1	※	—	—	—	—
小売業	8,160	31,133	75,184	3,957	6,700	11,711	2,512	8,523	18,034
百貨店	2	※	※	—	—	—	—	—	—
その他の各種商品	—	—	—	—	—	—	—	—	—
呉服、服地、寝具	211	1,106	4,212	83	153	285	62	213	613
洋服	234	1,117	3,700	124	204	300	52	174	352
婦人、子供服	107	643	2,176	39	70	160	23	84	209
くつ、履物	234	582	1,205	161	264	324	53	170	344
その他の織物、衣服、身のまわり品	286	1,138	3,850	151	259	461	74	249	644
各種食料品	66	594	3,124	15	29	67	17	60	192
酒、調味料	279	1,186	6,571	53	96	456	136	477	2,397
食肉	167	657	1,927	52	99	251	71	250	661
鮮魚	162	541	1,313	51	93	198	86	289	592
乾物	78	211	546	44	80	157	27	92	216
野菜、果実	368	1,225	3,487	153	287	662	143	477	1,316
菓子、パン	736	2,023	3,963	505	803	1,382	144	488	912
米穀類	204	706	4,328	64	120	896	104	351	2,079
その他の食料品	467	1,605	3,362	246	439	670	142	483	796
飲食店	2,692	11,392	12,734	1,102	1,872	1,853	914	3,100	2,991
白転車	84	179	279	62	95	162	18	60	77
荷車	—	—	—	—	—	—	—	—	—
家具、建具、畳	121	511	2,024	63	101	171	31	106	188
金物、荒物	187	466	1,310	128	202	420	42	138	334
陶磁器、ガラス器	30	(99)	(242)	19	(37)	(49)	7	25	62
家庭用機械器具	209	968	2,624	74	134	295	72	248	708
その他の什器	2	※	※	2	※	※	—	—	—
医薬品、化粧品	308	877	2,681	169	297	895	104	346	946
農耕用品	3	11	11	2	※	※	—	—	—
燃料	69	144	249	48	74	110	20	(70)	(139)
書籍、文具	237	1,083	2,280	115	186	388	55	195	510
中古品	54	104	126	50	(104)	(126)	2	※	※
他に分類されない小売	563	(1,965)	(6,862)	382	(623)	(1,006)	113	377	770

注) 1. 本表の数字は後日通商産業省で公表するものと多少相違を生ずることがある。
2. 本表のうち1または2の商店に関する数字は秘密保持の関係上 ※で表示し公表を控えた。なお、秘匿した数字は

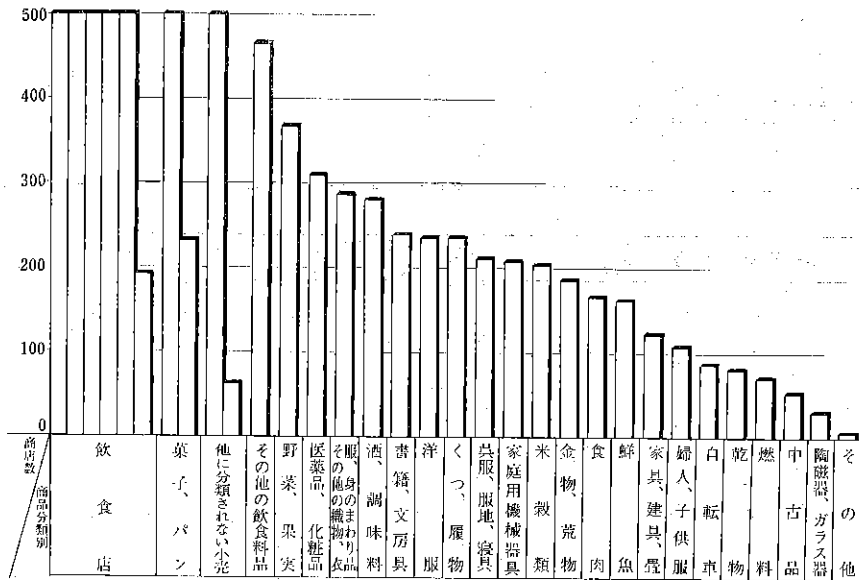
常時従業者数および年間販売額

7月1日)

5～9人			10～29人			30～49人			50人以上		
商店数	常時従業者数	年間販売額 百万円	商店数	常時従業者数	年間販売額 百万円	商店数	常時従業者数	年間販売額 百万円	商店数	常時従業者数	年間販売額 百万円
1,672	10,432	38,782	630	9,452	62,540	66	2,432	18,906	60	6,480	84,173
376	2,452	18,927	281	(4,356)	48,144	38	1,458	15,179	41	4,620	76,712
—	—	—	1	※	—	—	—	—	—	—	—
1,296	7,980	19,855	348	5,096	14,396	28	974	3,726	19	1,860	7,461
—	—	—	—	—	—	—	—	—	2	※	※
—	—	—	—	—	—	—	—	—	—	—	—
39	230	934	25	(510)	(2,381)	1	※	※	1	※	※
41	267	561	12	(225)	(857)	2	※	※	3	(693)	(5,055)
28	180	494	15	(309)	(1,314)	2	※	※	—	—	—
18	(146)	(536)	2	※	※	—	—	—	—	—	—
46	282	931	13	(348)	(1,813)	1	※	※	1	※	※
17	113	463	13	231	1,631	3	(161)	(772)	1	※	※
84	490	2,890	5	(123)	(827)	1	※	※	—	—	—
38	234	756	6	74	259	—	—	—	—	—	—
23	(159)	(523)	2	※	※	—	—	—	—	—	—
7	39	173	—	—	—	—	—	—	—	—	—
65	377	1,149	7	84	360	—	—	—	—	—	—
65	407	838	22	325	830	—	—	—	—	—	—
31	181	1,034	5	54	320	—	—	—	—	—	—
63	414	1,154	14	(269)	(741)	2	※	※	—	—	—
517	3,180	3,631	137	1,972	2,472	12	429	717	10	839	1,070
4	24	39	—	—	—	—	—	—	—	—	—
—	—	—	—	—	—	—	—	—	—	—	—
16	105	407	9	(199)	(1,258)	2	※	※	—	—	—
14	82	336	3	44	220	—	—	—	—	—	—
3	(37)	(131)	1	※	※	—	—	—	—	—	—
46	294	851	16	(292)	(769)	1	※	※	—	—	—
—	—	—	—	—	—	—	—	—	—	—	—
32	197	746	3	37	94	—	—	—	—	—	—
1	※	※	—	—	—	—	—	—	—	—	—
1	※	※	—	—	—	—	—	—	—	—	—
36	240	549	30	(462)	(833)	1	※	※	—	—	—
1	※	※	1	※	※	—	—	—	—	—	—
60	(361)	(1,025)	7	(169)	(647)	—	—	—	1	※	※

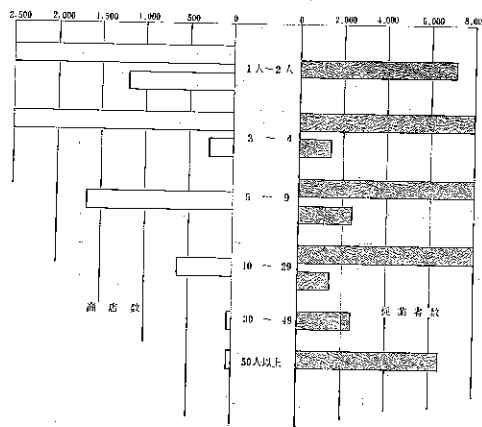
他の関連項目または比較的商店数の少ない分類項目に合算し () で表示してあるか、あるいは合算しないで ※ で表示した。

商品分類別商店数



当区の商店数を分類別にみると飲食店が最も多く 2,692 (83.0%) を占め、ついで菓子、パンの 736 (9.0%) 他に分類されない小売 563 (6.9%) となっている。とくに、注目されることは直接家庭において関係の深い業種の商店が上位の方にあるということである。なお他に分類されない小売とはスポーツ用具、楽器、たばこ、花、時計店が含まれ、特にたばこ小売店の数字が占める割合は大きい。

従業者規模別商店数、従業者数



商店数をみると10人未満の商店が 8,654と92%を占めており、中でも1～2人の商店が 4,203 (44.7%)、3～4人が 2,779 (29.5%) と小規模の商店が多いことが注目される。従業者別にみると10人未満が27,005人で59.5%を占め平均すると1商店あたりの従業員数は 4.8人という数字である。

町 丁	総 数	卸売業	仲立業	小売業 総 数	小 売 業						
					各種商品	織物, 衣 服, 身の まわり品	飲食料品	飲食店	自転車 荷 車	家具, 建 具, 什器	その他の 小 売 業
上大崎 4丁目	6	3	—	3	—	1	1	1	—	—	—
5	110	3	—	107	—	9	20	62	—	3	13
下大崎 1丁目	11	3	—	8	—	—	3	2	—	—	3
2	12	3	—	9	—	1	3	3	—	—	2
五反田 1丁目	410	29	—	381	1	18	48	278	2	11	23
2	162	21	—	141	—	29	18	67	—	8	19
3	142	2	—	140	—	5	18	106	—	3	8
4	8	2	—	6	—	—	3	—	—	1	2
5	12	8	—	4	—	1	—	1	—	—	2
6	36	17	—	19	—	5	6	4	—	2	2
大崎本町 1丁目	31	13	—	18	—	1	6	7	—	—	4
2	64	28	—	36	—	6	9	9	—	3	9
3	77	23	—	54	—	7	17	14	1	8	7
西大崎 1丁目	130	59	—	71	—	10	21	15	1	9	15
2	27	8	—	19	—	2	5	7	—	1	4
3	27	3	—	24	—	3	7	5	—	1	8
4	47	14	—	33	—	3	9	9	—	3	9
東大崎 1丁目	50	11	—	39	—	—	12	18	—	3	6
2	24	18	—	6	—	—	1	3	—	1	1
3	59	6	—	53	—	7	18	11	—	2	15
4	48	7	—	41	—	2	24	8	—	3	4
5	48	28	—	20	—	2	5	6	—	1	6
大井 地区	2,268	229	—	2,039	1	256	600	767	21	113	281
東大井 1丁目	102	23	—	79	—	5	35	22	1	5	11
2	113	16	—	97	—	9	44	23	1	5	15
3	79	6	—	73	—	12	21	22	—	4	14
4	7	3	—	4	—	1	3	—	—	—	—
5	299	14	—	285	—	34	44	63	1	17	26
6	58	6	—	52	—	9	11	17	1	2	12
南大井 1丁目	63	11	—	52	—	3	16	23	1	2	7
2	9	2	—	7	—	—	2	3	—	1	1
3	97	15	—	82	—	4	17	52	1	3	5
4	91	20	—	71	—	6	29	17	1	3	15
5	81	3	—	78	—	7	38	17	—	6	10
6	70	18	—	52	—	3	15	23	1	3	7
勝 島 1丁目	1	1	—	—	—	—	—	—	—	—	—
2	—	—	—	—	—	—	—	—	—	—	—

93 町丁別商品分類別商店数

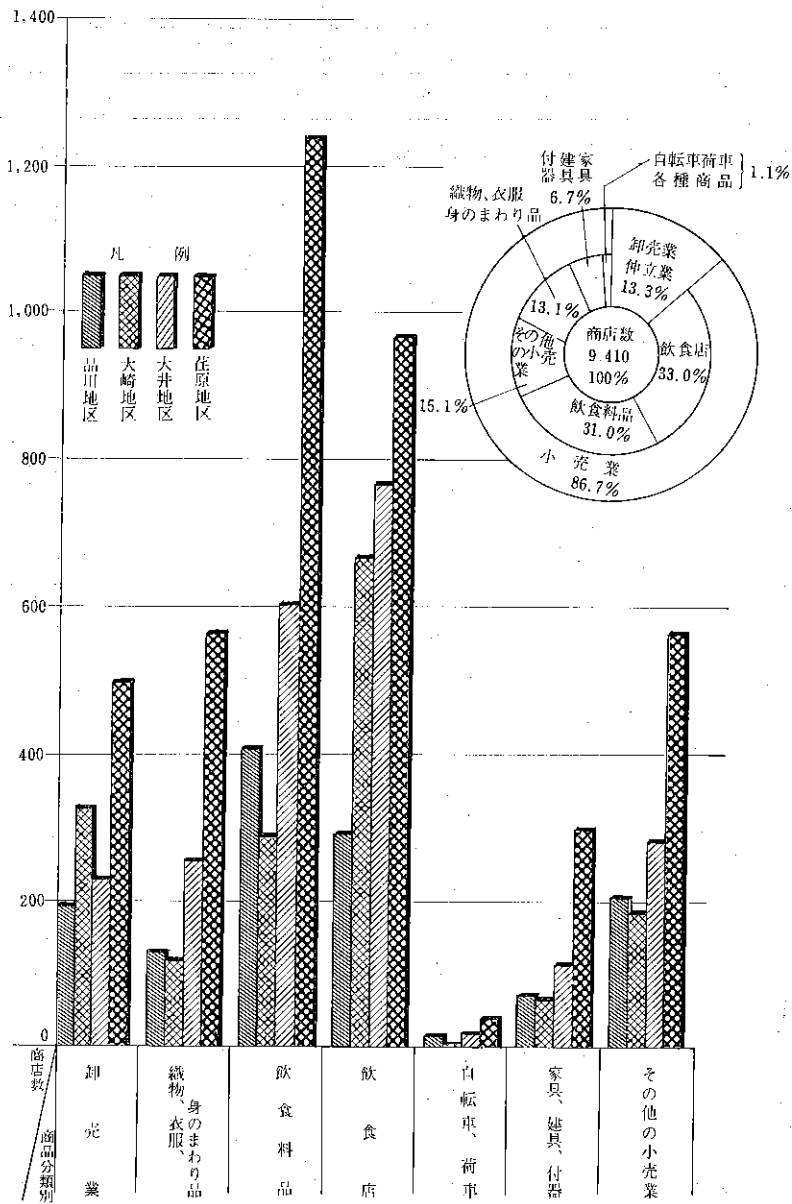
(昭和41年7月1日)

町 丁	総 数	卸売業	仲立業	小売業 総 数	小 売 業						
					各種商品	織物、衣 服、身の まわり品	飲食料品	飲食店	自転車 荷 車	家具、建 具、什器	その他の 小 売 業
総 数	9,410	1,248	2	8,160	2	1,072	2,527	2,692	84	549	1,234
品川地区	1,324	195	—	1,129	—	132	407	295	16	72	207
北品川1丁目	127	12	—	115	—	9	42	42	1	4	17
2	207	19	—	188	—	32	52	56	1	14	33
3	37	14	—	23	—	1	10	4	1	1	6
4	25	6	—	19	—	—	9	6	—	—	4
5	25	3	—	22	—	1	8	5	1	2	5
6	4	3	—	1	—	—	1	—	—	—	—
東品川1丁目	28	3	—	25	—	1	16	5	—	1	2
2	21	7	—	14	—	1	6	3	—	1	3
3	40	13	—	27	—	—	9	13	—	—	5
4	16	8	—	8	—	—	1	5	—	1	1
5	30	3	—	27	—	5	5	14	—	1	2
天王洲町	2	—	—	2	—	—	—	1	—	—	1
天王洲地先 埋立地	—	—	—	—	—	—	—	—	—	—	—
南品川1丁目	79	8	—	71	—	8	29	11	1	6	16
2	87	16	—	71	—	7	26	18	3	2	15
3	59	13	—	46	—	6	16	10	1	2	11
4	133	16	—	117	—	15	31	39	2	11	19
5	181	32	—	149	—	24	66	23	3	8	25
6	30	2	—	28	—	3	8	6	—	4	7
西品川1丁目	49	5	—	44	—	4	15	13	1	4	7
3	56	7	—	49	—	4	20	11	1	3	10
4	26	1	—	25	—	5	12	2	—	1	5
5	61	3	—	58	—	6	25	8	—	6	13
広町1丁目	1	1	—	—	—	—	—	—	—	—	—
2	—	—	—	—	—	—	—	—	—	—	—
大崎地区	1,651	326	—	1,325	1	120	285	664	5	67	183
上大崎長者丸	4	2	—	2	—	—	1	—	—	1	—
中丸	18	7	—	11	—	2	3	1	—	—	5
上大崎1丁目	8	1	—	7	—	—	6	—	—	—	1
2	77	6	—	71	—	6	20	26	1	3	15
3	3	1	—	2	—	—	1	1	—	—	—

町 丁	総 数	卸売業	仲立業	小売業 総 数	小 売 業						
					各種商品	織物, 衣 服, 身の まわり品	飲食料品	飲食店	自転車 荷 車	家具, 建 具, 什器	その他 の 小 売 業
大 井 1 丁目	489	18	—	471	1	62	58	283	2	18	47
2	98	4	—	94	—	20	32	22	1	6	13
3	96	11	—	85	—	18	32	12	1	7	15
4	82	6	—	76	—	18	20	17	—	7	14
5	91	4	—	87	—	4	38	19	3	6	17
6	15	6	—	9	—	—	1	2	1	1	4
7	17	3	—	14	—	—	11	1	—	1	1
西大井 1 丁目	25	6	—	19	—	5	8	2	1	—	3
2	91	9	—	82	—	12	36	7	1	9	17
3	17	1	—	16	—	—	11	1	—	1	3
4	76	5	—	71	—	15	39	6	—	3	8
5	64	9	—	55	—	6	28	7	1	3	10
6	37	9	—	28	—	3	11	6	2	—	6
荏 原 地 区	4,167	498	2	3,667	—	564	1,235	966	42	297	563
小山台 1 丁目	90	14	—	76	—	7	35	12	2	7	13
2	8	2	—	6	—	—	3	1	—	1	1
小 山 1 丁目	3	2	—	1	—	—	—	—	—	—	1
2	94	18	—	76	—	7	34	18	1	3	13
3	369	9	—	360	—	82	65	148	—	28	37
4	171	26	—	145	—	15	41	58	1	12	18
5	47	12	—	35	—	2	10	11	1	6	5
6	202	6	—	196	—	25	66	67	1	14	23
7	17	2	—	15	—	2	9	1	—	2	1
荏 原 1 丁目	73	16	—	57	—	2	27	14	2	3	9
2	40	9	—	31	—	3	9	8	2	5	4
3	160	11	—	149	—	47	26	50	—	11	15
4	82	29	—	53	—	3	22	12	3	2	11
5	35	4	—	31	—	—	15	9	—	1	6
6	33	8	—	25	—	1	12	5	—	1	6
7	22	1	—	21	—	—	12	3	—	1	5
平 塚 1 丁目	80	12	—	68	—	12	23	13	—	5	15
2	61	9	—	52	—	4	21	14	1	5	7
3	13	3	—	10	—	—	4	4	—	—	2
旗の台 1 丁目	26	8	—	18	—	2	7	2	1	2	4
2	92	9	—	83	—	14	21	27	1	4	16
3	37	3	—	34	—	1	10	13	—	2	8
4	72	5	—	67	—	16	23	10	—	7	11

町 丁	総 数	卸売業	仲立業	小売業 総 数	小 売 業							
					各種商品	織物, 衣 服, 身の まわり品	飲食料品	飲食店	自転車 荷 車	家具, 建 具, 什器	その他の 小 売 業	
旗の台5丁目	106	9	—	97	—	16	23	30	2	8	18	
6	6	2	—	4	—	—	—	1	—	1	2	
中 延1丁目	54	11	—	43	—	9	17	5	—	3	9	
2	143	14	—	129	—	20	44	39	1	7	18	
3	80	2	—	78	—	18	26	19	1	1	13	
4	62	12	—	50	—	3	17	12	—	5	13	
5	196	12	—	184	—	36	62	51	—	11	24	
6	57	17	—	40	—	4	9	14	1	4	8	
西中延1丁目	69	22	—	47	—	—	22	13	2	2	8	
2	71	5	—	66	—	6	26	11	3	8	12	
3	22	6	—	16	—	—	8	3	—	3	2	
東中延1丁目	69	15	—	54	—	11	18	15	1	4	5	
2	91	14	—	77	—	21	15	20	1	8	12	
戸 越1丁目	102	13	—	89	—	15	28	17	2	11	16	
2	79	4	—	75	—	15	25	13	—	14	8	
3	43	8	—	35	—	3	15	4	1	2	10	
4	84	6	2	76	—	12	29	9	2	8	16	
5	143	17	—	126	—	20	46	33	—	9	18	
6	124	13	—	111	—	23	40	21	2	12	13	
豊 町1丁目	61	2	—	59	—	15	23	5	1	2	13	
2	47	5	—	42	—	—	27	7	1	1	6	
3	31	5	—	26	—	3	9	9	1	1	3	
4	40	7	—	33	—	1	18	9	—	1	4	
5	34	2	—	32	—	3	14	5	1	2	7	
6	98	9	—	89	—	9	35	24	1	11	9	
二 葉1丁目	154	9	—	145	—	25	52	26	1	16	25	
2	80	11	—	69	—	7	26	17	1	7	11	
3	107	14	—	93	—	13	41	17	—	8	14	
4	87	14	—	73	—	11	25	17	—	5	15	

地区別, 商品分類別商店数



当区の商店数は 9,410あり、そのうち、小売商店が 8,160で86.7%を占め、その内訳をみると飲食店33.0%, 飲食料品31.0%, その他の小売業15.1%となり、衣、食に関係ある飲食店、飲食料品その他の小売業、繊維、衣服、身のまわり品で92.2%を占めている。

地区別にみるとやはり人口、面積に比例して荏原地区に商店が多く特に飲食料品の商店が各地区の2~3倍あることが目立っている。また、飲食店においては、武蔵小山、中延等の荏原地区、大井町駅周辺の大井地区、五反山、目黒駅周辺の大崎地区等が多く品川地区は逆に少ない。

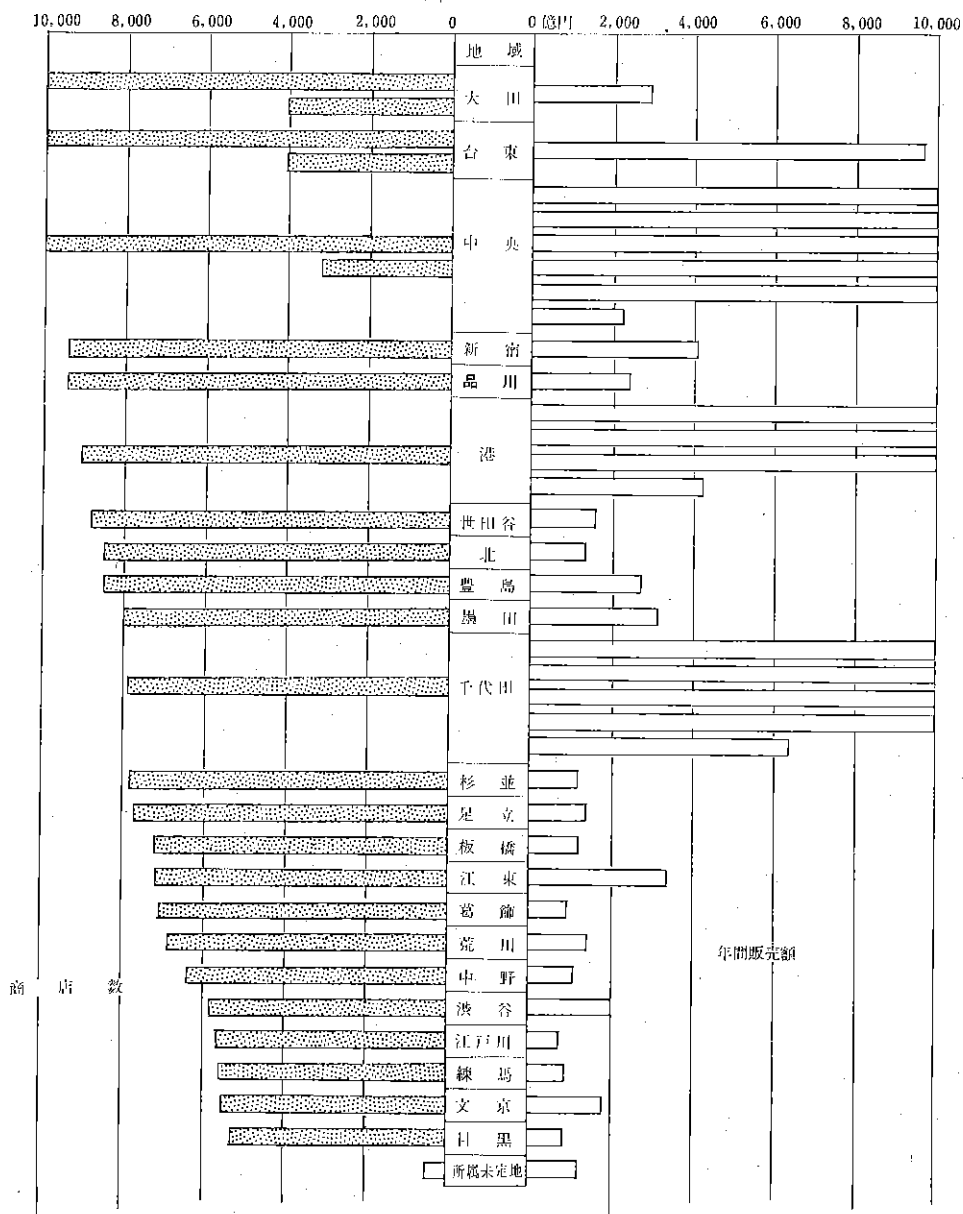
94 地域別商店数，常時従業者数および年間販売額（東京都）

（昭和41年7月1日）

地 域	商 店 数	常 時 従 業 者 数			年 間 販 売 額 百万円
		総 数	男	女	
総 数	219,316	1,386,093	700,869	410,990	18,406,236
区 部	189,976	1,270,463	646,921	370,627	17,940,355
千代田	7,924	133,860	78,095	37,330	4,639,543
中 央	13,228	223,702	126,551	64,805	5,227,525
港	9,082	104,002	58,008	25,213	3,423,611
新 宿	9,429	74,091	26,490	20,514	411,680
文 京	5,547	29,861	15,349	8,679	183,853
台 東	14,061	115,745	62,472	33,989	971,085
墨 田	8,028	41,971	22,053	12,003	315,823
江 東	7,188	37,316	20,978	10,308	339,831
品 川	9,410	45,369	20,788	13,189	242,365
目 黒	5,311	23,213	10,920	6,632	90,517
大 田	14,085	62,652	30,717	18,731	290,024
世 田 谷	8,832	35,321	17,643	11,646	159,821
澁 谷	5,854	39,631	16,414	10,405	204,162
中 野	6,398	25,979	12,296	8,205	111,961
杉 並	7,831	30,248	14,499	9,537	118,946
豊 島	8,512	53,929	22,323	15,711	273,717
北	8,532	35,317	16,224	10,977	135,988
荒 川	6,883	27,627	14,119	8,792	145,441
板 橋	7,233	28,391	14,121	9,170	122,676
練 馬	5,614	21,172	10,885	6,661	91,492
足 立	7,740	28,775	13,764	10,171	142,765
葛 飾	7,093	26,314	11,400	9,068	94,750
江 戸 川	5,671	21,044	9,212	7,296	76,554
所 属 未 定 地	490	4,933	1,600	1,595	126,225
市 部	21,572	91,778	42,969	31,598	396,981
郡 部	7,016	21,836	10,221	7,856	64,865
島 部	752	2,016	758	909	4,035

注) 男女別常時従業者数には飲食店の数字は含まれていない。

地域別商店数および年間販売額



都内の商店数は 219,316あり、区部は 189,976で86.6%を占め、このうち当区は 9,410で5%を占めている。

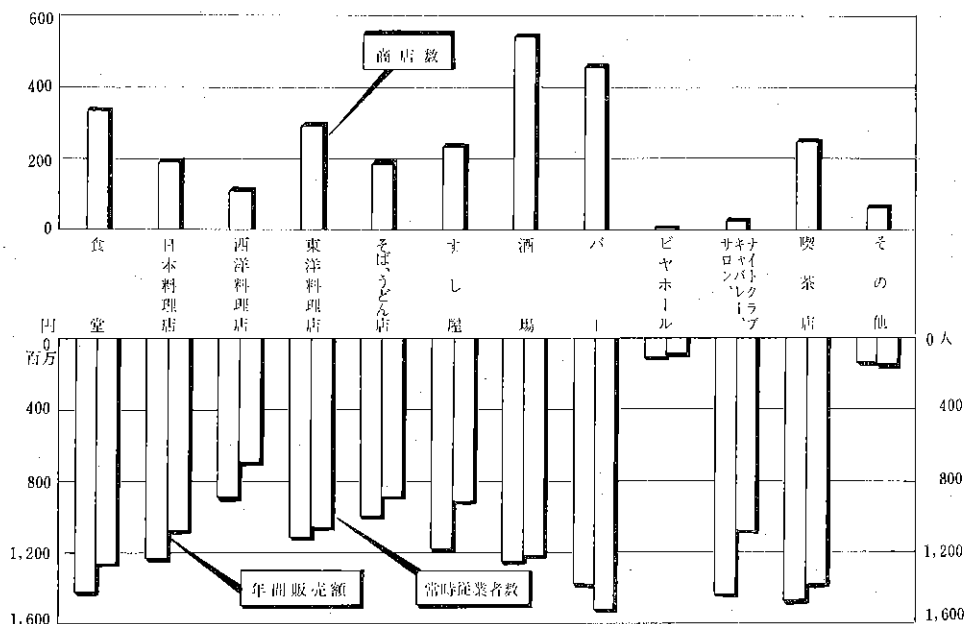
年間販売額についてみると、東京都全体で 184,062億円、区部は 179,404億円で97.5%を占め当区は 2,423億円で0.01%である。このことからみて、当区の場合、小規模なる商店が多いといえる。

95 業種別飲食店数，常時従業者数および年間販売額

(昭和41年7月1日)

	飲食店数	常時従業者数	年間販売額
総	2,692	11,392	百万円 12,734
食	335	1,268	1,433
日本料理店	190	1,087	1,240
西洋料理店	107	697	904
東洋料理店	292	1,066	1,121
そば、うどん	185	889	1,006
すし	235	924	1,192
酒場	542	1,231	1,266
バー	457	1,530	1,390
ピヤホール	5	86	115
サロン、キャバレー、ナイトクラブ	28	1,077	1,447
喫茶店	251	1,384	1,475
その他	65	153	145

業種別飲食店数，常時従業者数および年間販売額



当区においては飲食店数が 2,692あり，業種別にみると酒場が 542で20.1%を占めついでバー 457 (20.0%)，食堂 335 (12.4%)，の順になっている。従業者別にみるとバー 1,530 (13.4%) ついで，喫茶店 1,384 (12.1%)，食堂 1,268 (11.1%)，また年間販売額についてみると喫茶店 1,475百万円 (11.6%) サロン，キャバレー，ナイトクラブの 1,447百万円 (11.4%)，食堂の 1,433百万円 (11.3%) という順になり，当区の商業に占める飲食店の割合は大きい。

96 銀行預金額および貸出額

(単位 百万円)

年 度	本, 支店数	預 金 額		貸 出 額	
		上 半 期 末	下 半 期 末	上 半 期 末	下 半 期 末
昭 和 32 年 度	27	35,818	39,952	15,929	17,059
33	27	44,653	49,195	18,773	21,452
34	28	51,982	56,708	23,939	25,916
35	29	61,567	67,856	29,321	32,550
36	30	74,138	78,529	34,401	37,619
37	31	81,624	91,674	39,677	44,284
38	34	100,095	108,942	48,623	55,144
39	35	113,635	121,313	58,549	63,647
40	35	128,697	140,421	67,141	74,285
41	37	151,214	162,822	82,830	93,419

注) 本, 支店の数は各年度下半期現在である。

97 地域別銀行数と預金額および貸出額 (東京都)

(単位 百万円)

(昭和42年3月31日)

地 域	本, 支店数	預 金 額	貸 出 額	預貸率	地 域	本, 支店数	預 金 額	貸 出 額	預貸率
総 数	994	8,506,611	9,717,367	114.2	世 田 谷	50	122,629	38,787	31.6
区 部	909	8,256,546	9,621,312	116.5	澁 谷	28	150,770	86,390	57.3
千代田	98	2,794,344	5,382,477	192.6	中 野	20	69,209	24,780	35.8
中 央	167	2,449,333	2,480,536	101.3	杉 並	38	113,899	31,006	27.2
港	51	487,927	387,765	79.5	豊 島	43	173,240	110,657	63.9
新 宿	55	289,468	174,987	60.5	北	22	93,235	44,775	48.0
文 京	15	98,222	37,610	38.3	荒 川	14	60,674	37,475	61.8
台 東	66	357,632	237,949	66.5	板 橋	25	94,931	50,443	53.1
墨 田	30	159,693	111,833	70.0	練 馬	16	48,620	15,998	32.9
江 東	22	108,448	73,542	67.8	足 立	18	64,814	28,223	43.5
品 川	37	162,822	93,419	57.4	葛 飾	22	79,226	37,300	47.1
目 黒	19	61,464	22,196	36.1	江 戸 川	13	47,800	21,682	45.4
大 田	40	168,146	91,482	54.4	市 部	78	236,514	91,704	38.8
					郡 部	7	13,551	4,351	32.1

98 信用金庫預金額および貸出額

(単位 百万円)

(各年度末)

年 度	本、支店数	預金額	貸出額	預貸率
昭和34年度	11	11,821	9,429	79.8%
35	12	15,300	11,516	75.3
36	13	20,410	15,082	73.9
37	14	28,683	19,683	68.6
38	15	36,323	25,284	69.6
39	15	41,585	27,378	65.8
40	17	47,094	31,600	67.1
41	17	51,435	37,499	72.9

99 地域別信用金庫数と預金額および貸出額 (東京都)

(単位 百万円)

(昭和42年3月31日)

地 域	本、支店数	預金額	貸出額	預貸率	地 域	本、支店数	預金額	貸出額	預貸率
総 数	431	1,009,826	794,019	78.6%	世田谷	28	48,724	35,899	73.7%
区 部	383	920,923	729,543	79.2	渋谷	13	35,283	27,190	77.1
千代田	13	37,916	36,492	96.2	中野	15	26,838	19,619	73.1
中央	21	41,995	39,983	95.2	杉並	15	17,721	13,721	77.4
港	18	55,024	49,355	89.7	豊島	13	46,751	32,800	70.2
新宿	22	51,445	43,315	84.2	北	11	44,360	35,366	79.7
文京	7	16,912	12,901	76.3	荒川	10	43,613	34,522	79.2
台東	26	67,574	57,839	85.6	板橋	19	48,490	38,829	80.1
墨田	17	35,380	26,972	76.2	練馬	11	17,140	12,317	71.9
江東	12	23,324	19,585	84.0	足立	20	32,183	25,097	78.0
品川	17	51,435	37,499	72.9	葛飾	22	35,600	25,511	71.7
目黒	11	29,990	21,015	70.1	江戸川	20	30,944	22,549	72.9
大田	22	82,281	61,167	74.3	市 部	38	74,206	55,328	74.6
					郡 部	10	14,697	9,148	62.2

100 郵 便 貯 金 状 況

(単位 千円)

年 度	預 入 金	払 戻 額	差 引 増 減
昭 和 37 年 度	8,240,996	7,404,680	836,316
38	9,359,793	8,237,296	1,122,497
39	10,826,277	9,171,371	1,654,906
40	12,400,572	10,572,126	1,828,446
41	14,344,952	12,004,785	2,340,167

101 地域別郵便貯金状況 (東京都)

(単位 千円)

(昭和42年3月31日)

地 域	預 入 金	払 戻 額	差 引 増 減
総 数	364,608,055	312,304,372	52,303,682
区	307,009,908	264,298,609	42,711,299
千代田	15,148,416	13,274,274	1,874,142
中野	8,372,342	7,337,412	1,034,930
港	13,287,518	11,430,063	1,857,455
新宿	15,944,760	13,906,376	2,038,384
文京	12,821,215	11,038,275	1,782,940
台東	11,844,993	10,133,081	1,711,912
墨田	9,720,844	8,243,622	1,477,222
江東	10,304,407	8,916,368	1,388,039
品川	14,344,952	12,004,785	2,340,167
目黒	9,781,529	8,412,310	1,369,220
大田	24,499,367	20,693,313	3,806,054
世田谷	21,806,295	19,153,942	2,652,354
渋谷	12,442,595	10,856,928	1,585,666
中野	11,703,872	10,189,166	1,514,706
杉並	16,317,947	14,429,930	1,888,018
豊島	11,268,224	9,826,329	1,441,894
北	15,159,582	12,934,188	2,225,394
荒川	9,104,111	7,685,018	1,419,093
板橋	12,634,088	10,989,444	1,644,645
練馬	10,822,877	9,198,127	1,624,750
足立	16,243,369	13,888,505	2,354,864
葛城	13,554,956	11,545,520	2,009,436
江	9,881,649	8,211,634	1,770,015
市 戸	47,529,391	39,581,656	7,947,736
郡	10,068,755	8,424,108	1,644,648

102 中小企業事業資金融資状況

(単位 千円)

(昭和 42 年度)

月および 区分	項 目	当 月 貸 付			償 還	月 末 貸 付 残		貸付余裕額																																																																																																																		
		件 数	金 額	計		件 数	金 額																																																																																																																			
4	運 転 設 備	9	3,260	7,610	4,646	212	44,199	18,601																																																																																																																		
		10	4,350						5	運 転 設 備	15	6,150	11,750	5,805	222	50,644	12,156	12	5,600	6	運 転 設 備	15	6,900	14,550	5,253	232	59,941	2,859	17	7,650	7	運 転 設 備	18	7,150	11,250	5,738	242	65,453	△ 2,653	9	4,100	8	運 転 設 備	8	3,350	6,850	4,238	250	68,065	△ 5,265	9	3,500	9	運 転 設 備	11	4,400	4,900	5,007	249	67,958	△ 5,158	1	500	10	運 転 設 備	5	1,800	2,150	3,723	242	66,385	△ 3,585	1	350	11	運 転 設 備	10	4,200	4,600	5,604	232	65,381	△ 2,581	1	400	12	運 転 設 備	17	6,620	8,120	5,622	225	67,879	4,921	3	1,500	1	運 転 設 備	5	2,300	3,400	3,922	222	67,357	5,443	3	1,100	2	運 転 設 備	4	1,600	2,100	3,949	214	65,508	7,292	2	500	3	運 転 設 備	8	3,300
5	運 転 設 備	15	6,150	11,750	5,805	222	50,644	12,156																																																																																																																		
		12	5,600						6	運 転 設 備	15	6,900	14,550	5,253	232	59,941	2,859	17	7,650	7	運 転 設 備	18	7,150	11,250	5,738	242	65,453	△ 2,653	9	4,100	8	運 転 設 備	8	3,350	6,850	4,238	250	68,065	△ 5,265	9	3,500	9	運 転 設 備	11	4,400	4,900	5,007	249	67,958	△ 5,158	1	500	10	運 転 設 備	5	1,800	2,150	3,723	242	66,385	△ 3,585	1	350	11	運 転 設 備	10	4,200	4,600	5,604	232	65,381	△ 2,581	1	400	12	運 転 設 備	17	6,620	8,120	5,622	225	67,879	4,921	3	1,500	1	運 転 設 備	5	2,300	3,400	3,922	222	67,357	5,443	3	1,100	2	運 転 設 備	4	1,600	2,100	3,949	214	65,508	7,292	2	500	3	運 転 設 備	8	3,300	4,400	4,982	212	64,926	7,874	3	1,100				
6	運 転 設 備	15	6,900	14,550	5,253	232	59,941	2,859																																																																																																																		
		17	7,650						7	運 転 設 備	18	7,150	11,250	5,738	242	65,453	△ 2,653	9	4,100	8	運 転 設 備	8	3,350	6,850	4,238	250	68,065	△ 5,265	9	3,500	9	運 転 設 備	11	4,400	4,900	5,007	249	67,958	△ 5,158	1	500	10	運 転 設 備	5	1,800	2,150	3,723	242	66,385	△ 3,585	1	350	11	運 転 設 備	10	4,200	4,600	5,604	232	65,381	△ 2,581	1	400	12	運 転 設 備	17	6,620	8,120	5,622	225	67,879	4,921	3	1,500	1	運 転 設 備	5	2,300	3,400	3,922	222	67,357	5,443	3	1,100	2	運 転 設 備	4	1,600	2,100	3,949	214	65,508	7,292	2	500	3	運 転 設 備	8	3,300	4,400	4,982	212	64,926	7,874	3	1,100															
7	運 転 設 備	18	7,150	11,250	5,738	242	65,453	△ 2,653																																																																																																																		
		9	4,100						8	運 転 設 備	8	3,350	6,850	4,238	250	68,065	△ 5,265	9	3,500	9	運 転 設 備	11	4,400	4,900	5,007	249	67,958	△ 5,158	1	500	10	運 転 設 備	5	1,800	2,150	3,723	242	66,385	△ 3,585	1	350	11	運 転 設 備	10	4,200	4,600	5,604	232	65,381	△ 2,581	1	400	12	運 転 設 備	17	6,620	8,120	5,622	225	67,879	4,921	3	1,500	1	運 転 設 備	5	2,300	3,400	3,922	222	67,357	5,443	3	1,100	2	運 転 設 備	4	1,600	2,100	3,949	214	65,508	7,292	2	500	3	運 転 設 備	8	3,300	4,400	4,982	212	64,926	7,874	3	1,100																										
8	運 転 設 備	8	3,350	6,850	4,238	250	68,065	△ 5,265																																																																																																																		
		9	3,500						9	運 転 設 備	11	4,400	4,900	5,007	249	67,958	△ 5,158	1	500	10	運 転 設 備	5	1,800	2,150	3,723	242	66,385	△ 3,585	1	350	11	運 転 設 備	10	4,200	4,600	5,604	232	65,381	△ 2,581	1	400	12	運 転 設 備	17	6,620	8,120	5,622	225	67,879	4,921	3	1,500	1	運 転 設 備	5	2,300	3,400	3,922	222	67,357	5,443	3	1,100	2	運 転 設 備	4	1,600	2,100	3,949	214	65,508	7,292	2	500	3	運 転 設 備	8	3,300	4,400	4,982	212	64,926	7,874	3	1,100																																					
9	運 転 設 備	11	4,400	4,900	5,007	249	67,958	△ 5,158																																																																																																																		
		1	500						10	運 転 設 備	5	1,800	2,150	3,723	242	66,385	△ 3,585	1	350	11	運 転 設 備	10	4,200	4,600	5,604	232	65,381	△ 2,581	1	400	12	運 転 設 備	17	6,620	8,120	5,622	225	67,879	4,921	3	1,500	1	運 転 設 備	5	2,300	3,400	3,922	222	67,357	5,443	3	1,100	2	運 転 設 備	4	1,600	2,100	3,949	214	65,508	7,292	2	500	3	運 転 設 備	8	3,300	4,400	4,982	212	64,926	7,874	3	1,100																																																
10	運 転 設 備	5	1,800	2,150	3,723	242	66,385	△ 3,585																																																																																																																		
		1	350						11	運 転 設 備	10	4,200	4,600	5,604	232	65,381	△ 2,581	1	400	12	運 転 設 備	17	6,620	8,120	5,622	225	67,879	4,921	3	1,500	1	運 転 設 備	5	2,300	3,400	3,922	222	67,357	5,443	3	1,100	2	運 転 設 備	4	1,600	2,100	3,949	214	65,508	7,292	2	500	3	運 転 設 備	8	3,300	4,400	4,982	212	64,926	7,874	3	1,100																																																											
11	運 転 設 備	10	4,200	4,600	5,604	232	65,381	△ 2,581																																																																																																																		
		1	400						12	運 転 設 備	17	6,620	8,120	5,622	225	67,879	4,921	3	1,500	1	運 転 設 備	5	2,300	3,400	3,922	222	67,357	5,443	3	1,100	2	運 転 設 備	4	1,600	2,100	3,949	214	65,508	7,292	2	500	3	運 転 設 備	8	3,300	4,400	4,982	212	64,926	7,874	3	1,100																																																																						
12	運 転 設 備	17	6,620	8,120	5,622	225	67,879	4,921																																																																																																																		
		3	1,500						1	運 転 設 備	5	2,300	3,400	3,922	222	67,357	5,443	3	1,100	2	運 転 設 備	4	1,600	2,100	3,949	214	65,508	7,292	2	500	3	運 転 設 備	8	3,300	4,400	4,982	212	64,926	7,874	3	1,100																																																																																	
1	運 転 設 備	5	2,300	3,400	3,922	222	67,357	5,443																																																																																																																		
		3	1,100						2	運 転 設 備	4	1,600	2,100	3,949	214	65,508	7,292	2	500	3	運 転 設 備	8	3,300	4,400	4,982	212	64,926	7,874	3	1,100																																																																																												
2	運 転 設 備	4	1,600	2,100	3,949	214	65,508	7,292																																																																																																																		
		2	500						3	運 転 設 備	8	3,300	4,400	4,982	212	64,926	7,874	3	1,100																																																																																																							
3	運 転 設 備	8	3,300	4,400	4,982	212	64,926	7,874																																																																																																																		
		3	1,100																																																																																																																							