

11. 区 民 · 厚 生



133 区 民 相 談

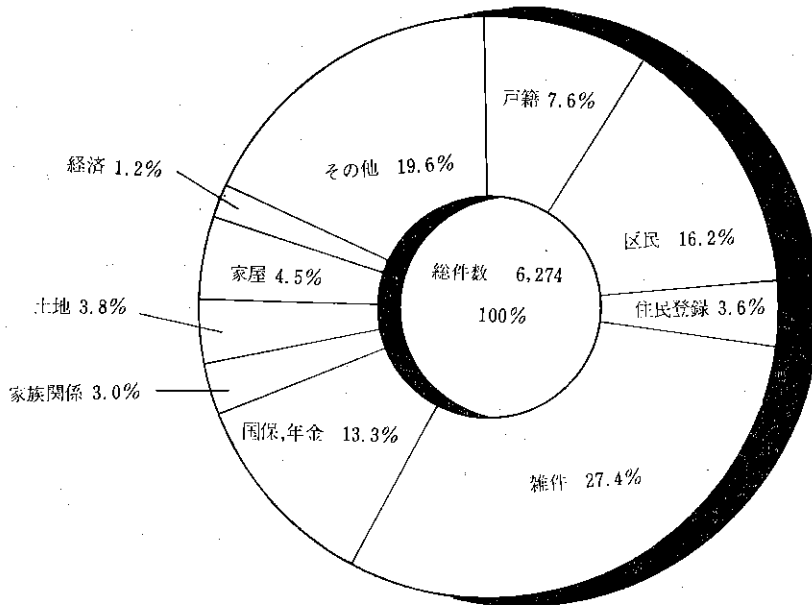
(1) 部 門 別

年 お よ び 区 分				総 数	苦 情	相 談	意 見	問 合 せ
昭 和	39 年			2,765	43	935	25	1,762
				5,410	53	1,162	33	4,162
				4,295	22	1,094	5	3,174
				6,274	56	1,414	12	4,792
税 区 戸 住 経 民 国 年 福 土 建 学 保 清 水 警 登 金 法 土 家 家 雑	務 民 籍 録 济 生 保 金 社 木 築 校 健 掃 道 察 記 借 件 地 屋 係 件			156	1	45	—	110
				1,022	1	16	1	1,004
				394	1	113	—	280
				226	—	63	—	163
				77	2	34	—	41
				212	—	69	—	143
				477	4	26	—	447
				361	1	28	—	332
				321	1	88	—	232
				80	20	17	5	38
				165	6	37	1	121
				95	3	23	—	69
				34	2	14	—	18
				56	4	2	2	48
				24	2	10	—	12
				6	—	5	—	1
		95	—	71	—	24		
		48	—	38	—	20		
		87	—	63	—	24		
		244	—	192	—	52		
		283	—	183	—	100		
		193	—	165	—	28		
		1,618	8	112	3	1,495		

(2) 月 別

年 お よ び 区 分				総 数	1 月	2	3	4	5	6	7	8	9	10	11	12
昭 和	39 年			2,765	—	—	—	104	279	336	321	292	412	355	350	316
				5,410	454	396	490	357	476	493	461	485	493	479	429	397
				4,295	424	475	536	404	334	357	344	320	267	304	276	254
				6,274	371	276	244	394	592	733	631	755	727	583	477	491
来 所、 電	そ の 他 話			1,414	72	93	81	80	130	213	164	139	153	111	91	87
				4,860	299	183	163	314	462	520	467	616	574	472	386	404

区 民 相 談



134 結婚相談所利用状況

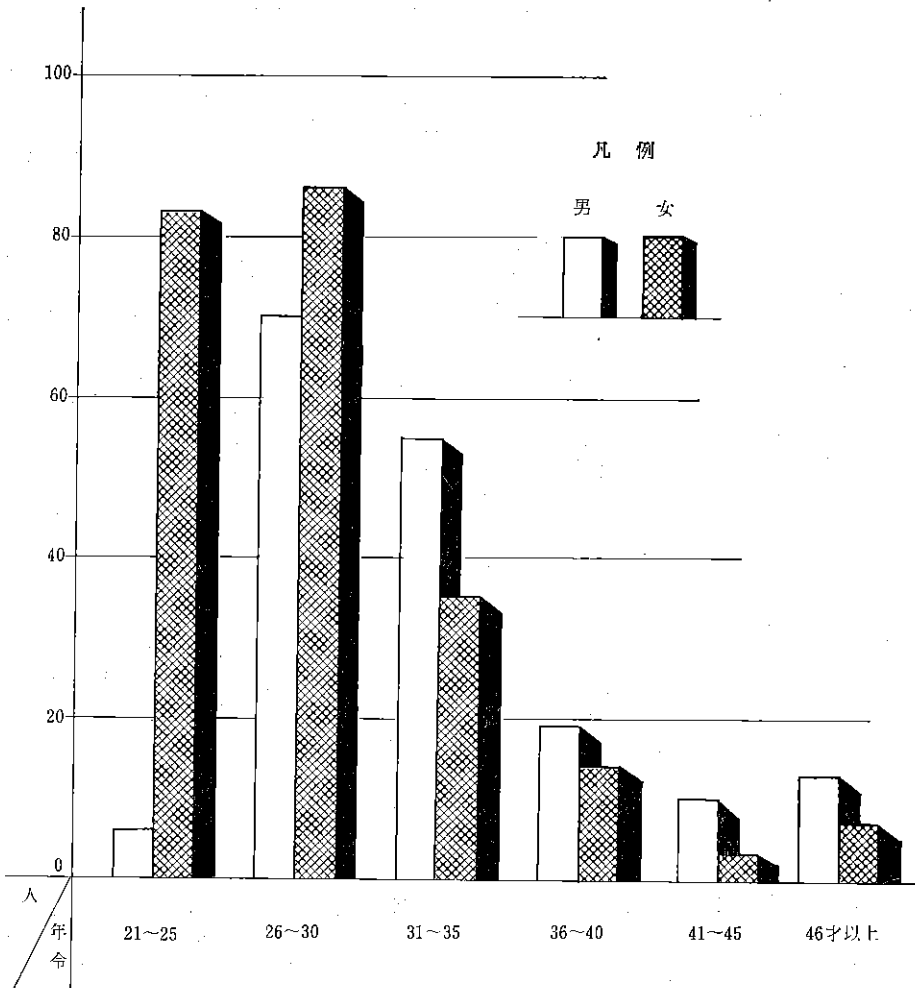
年度および月次	申 込 者 数			相 談 件 数			紹 介	問 合	成 立	そ の 他
	総 数	男	女	総 数	男	女				
昭和 37 年度	630	349	381	4,416	1,986	2,430	254	235	41	199
38	642	270	372	4,761	2,355	2,406	346	335	45	828
39	799	317	482	6,289	3,157	3,132	396	462	47	718
40	461	203	258	5,286	2,659	2,627	329	—	40	333
41	401	173	228	4,450	2,236	2,214	260	—	34	525
4 月	35	15	20	427	211	216	29	—	4	14
5	45	23	22	374	194	180	21	—	2	19
6	33	18	15	381	182	199	21	—	3	28
7	38	14	24	453	242	211	24	—	3	55
8	35	10	25	351	170	181	11	—	3	31
9	36	16	20	358	180	178	24	—	3	54
10	39	22	17	353	163	190	15	—	2	59
11	45	19	26	420	211	209	32	—	3	39
12	20	9	11	313	171	142	26	—	3	48
1	22	14	8	296	162	134	17	—	3	129
2	19	5	14	345	166	179	21	—	2	23
3	34	8	26	379	184	195	19	—	3	26

135 結婚相談所申込者数

(1) 年 令 別

年度および区分	総 数	20歳以下	21~25	26~30	31~35	36~40	41~45	46~50	51~55	56~60	61歳以上
昭和 37 年度	630	1	129	303	117	46	13	8	7	3	3
38	642	4	108	298	150	44	17	9	6	3	3
39	799	1	167	356	155	79	21	7	6	5	2
40	461	—	88	198	101	41	17	5	3	5	3
41	401	—	89	156	90	33	13	6	6	2	6
男	173	—	6	70	55	19	10	4	2	1	6
女	228	—	83	86	35	14	3	2	4	1	—

年 令 別 結 婚 申 込 者 数



(2) 学 歴 別

年度および区分	総 数	高 小	中 学	高 校	専, 短大	新 大	旧 大	そ の 他
昭和37年度	630	55	110	344	47	52	21	1
38	642	34	157	234	53	44	11	9
39	799	61	191	420	47	73	1	6
40	461	47	105	234	24	49	2	—
41	401	7	122	200	26	46	—	—
男	173	5	70	56	8	34	—	—
女	228	2	52	144	18	12	—	—

(3) 収 入 別

年度および区分	総 数	無収入	1万円未満	1—1.5	1—2.5	2—2.5	2.5—3	3—3.5	3.5—4	4—4.5	4.5—5	5万円以上
昭和37年度	630	49	36	161	111	92	79	44	25	10	6	17
38	642	42	15	101	150	109	106	47	30	11	6	13
39	799	76	27	79	207	113	123	74	38	22	12	40
40	461	32	4	19	113	75	70	63	43	18	11	13
41	401	29	3	16	56	80	58	48	48	24	14	25
男	173	—	—	—	—	8	22	40	43	23	13	24
女	228	29	3	16	56	72	36	8	5	1	1	1

(4) 職 業 別

年度および区分	総 数	公務員	事務員	教 員	医, 保	商 業	工 業	土 建	運 輸, 信	店 員	その他(技術を含む)	無 職
昭和37年度	630	34	262	28	18	53	80	8	6	1	91	49
38	642	48	360	14	20	18	6	4	16	24	91	41
39	799	57	447	23	22	22	9	7	18	33	121	40
40	461	22	276	18	13	10	5	2	9	21	68	17
41	401	23	236	12	8	15	5	4	10	19	26	43
男	173	14	109	4	1	14	5	4	10	3	9	—
女	228	9	127	8	7	1	—	—	—	16	17	43

(5) 地 域 別

年度および区分	総 数	品 川	大 田	世 田 谷	目 黒	港	その他の区	横 浜 市	川 崎 市	そ の 他
昭和37年度	630	254	168	38	27	8	63	24	27	21
38	642	253	154	41	47	17	43	31	31	25
39	799	324	194	63	50	18	56	20	45	29
40	461	183	104	17	25	12	47	24	32	17
41	401	154	74	27	24	13	34	34	29	12
男	173	72	36	6	8	6	12	16	13	4
女	228	82	38	21	16	7	22	18	16	8

136 法 律 相 談

年および月	総数	借借	地家	金 銭	刑 罪	事 訴	商 事	人 権	戸 籍	相 続	婚 離	姻 扶	親 扶	子 養	農 地	登 記	労 働	経 済	其 他
昭和38年	304	195	19	—	—	—	1	3	34	20	5	—	4	—	23				
39	273	179	21	—	—	—	2	2	34	11	1	1	6	—	16				
40	320	177	31	—	1	—	—	4	49	17	5	—	11	3	22				
41	308	200	23	7	—	—	1	4	38	13	3	1	6	1	11				
42	304	185	33	3	—	—	3	6	39	8	3	1	7	—	16				
1月	14	10	—	—	—	—	—	—	1	2	—	—	—	—	1				
2	17	10	3	—	—	—	—	—	4	—	—	—	—	—	—				
3	25	16	2	—	—	—	—	2	2	2	—	—	—	—	—				1
4	30	14	8	—	—	—	—	—	6	—	—	1	—	—	1				1
5	35	23	5	—	—	—	—	—	3	1	—	—	—	—	—				3
6	37	21	6	—	—	—	—	1	5	1	—	—	1	—	2				
7	22	10	2	1	—	—	1	—	1	1	—	—	1	—	5				
8	30	22	1	1	—	—	—	—	6	—	—	—	—	—	—				
9	22	16	1	1	—	—	—	1	2	—	—	—	1	—	—				
10	18	14	1	—	—	—	—	1	1	1	—	—	—	—	—				
11	28	17	2	—	—	—	—	1	4	—	—	—	3	—	1				
12	26	12	2	—	—	—	2	—	4	—	3	—	1	—	2				

137 住 宅 建 築 相 談

年および月	総数	建 築 法	工 場 公 害	違 反 建 築	都 市 計 画 法	住 宅 公 庫	都 貸 付 金	日 住 宅 公 団	本 国 公 社	不 然 建 築 公 社 及 其 他 公 社	都 住 宅 公 社	都 住 宅 公 社	都 住 宅 公 社	代 價	其 他
昭和38年	584	111	23	24	—	87	37	18	2	7	80	43	152		
39	1,173	403	34	37	—	144	71	16	2	40	158	80	188		
40	866	269	30	27	—	94	42	18	4	41	131	22	188		
41	668	218	18	20	—	79	44	14	2	2	80	23	168		
42	595	224	38	21	12	67	40	16	4	6	20	15	132		
1月	30	8	1	—	—	7	3	2	—	1	—	—	8		
2	53	19	1	2	1	14	1	—	—	1	3	—	11		
3	62	19	2	3	—	13	10	—	—	2	5	—	8		
4	66	22	5	1	2	—	15	1	—	1	2	3	14		
5	63	22	6	1	2	11	2	5	—	—	2	2	10		
6	56	20	2	1	1	7	4	2	1	—	1	5	12		
7	48	19	4	3	—	3	—	1	—	—	2	1	15		
8	46	21	2	1	—	5	2	1	2	—	1	1	10		
9	44	16	3	3	2	2	—	1	1	1	—	2	13		
10	47	17	5	3	2	1	1	2	—	—	1	—	16		
11	52	23	6	2	2	2	—	1	—	—	2	—	14		
12	28	18	1	2	—	2	2	—	—	—	1	1	1		

138 公益質屋の貸付および弁済状況

(単位 円)

年度および月次	貸 付		弁 済		流 質		利 子
	口 数	金 額	口 数	金 額	口 数	金 額	
昭和 37 年度	12,387	25,590,650	12,358	25,568,900	239	403,000	2,709,879
38	10,947	24,777,850	11,128	25,044,050	253	340,850	2,635,571
39	10,224	25,519,100	10,196	25,023,200	252	415,250	2,604,574
40	10,026	26,464,050	10,005	26,046,250	318	343,700	2,693,072
41	8,433	24,320,650	8,639	24,435,500	269	468,750	2,611,538
4 月	804	2,129,300	714	1,945,450	—	—	207,074
5	794	2,270,300	646	1,902,400	—	—	205,745
6	775	2,222,850	700	1,972,300	—	—	204,972
7	637	1,804,300	702	1,947,000	—	—	198,935
8	744	2,254,800	669	1,792,050	—	—	198,667
9	737	2,129,450	693	2,020,850	—	—	224,812
10	829	2,283,000	871	2,426,050	269	468,750	273,466
11	658	1,874,800	788	2,176,350	—	—	234,069
12	685	1,918,850	1,286	3,753,000	—	—	378,469
1	451	1,387,700	386	1,074,750	—	—	116,228
2	585	1,821,800	484	1,339,650	—	—	149,753
3	734	2,223,500	700	2,085,650	—	—	219,348

139 生業資金貸付および返還状況

(単位 円)

年度および月次	貸 付		返 還 金		
	口 数	金 額	総 額	元 金	利 子
昭和 37 年度	141	9,421,000	3,903,816	3,511,198	392,618
38	123	9,640,000	5,709,450	5,210,120	499,330
39	147	12,470,000	6,727,557	6,150,911	576,646
40	175	19,000,000	9,225,886	8,340,301	885,585
41	188	20,400,000	12,671,814	11,568,996	1,102,818
4 月	—	—	741,145	667,967	73,178
5	—	—	1,220,026	1,117,333	102,693
6	130	13,760,000	1,096,113	946,869	131,244
7	—	—	1,062,384	956,274	106,110
8	—	—	807,917	736,500	71,417
9	—	—	1,084,732	985,208	99,524
10	—	—	863,560	795,400	68,160
11	58	6,640,000	971,456	881,200	90,256
12	—	—	1,381,078	1,278,339	102,739
1	—	—	957,111	883,799	73,312
2	—	—	1,058,165	978,744	79,421
3	—	—	1,428,127	1,323,363	104,764

140 扶 助 費 支 出 状 況

(単位 円)

年度および 月次	総 額	生活扶助	住宅扶助	教育扶助	医療扶助	出産扶助	生業扶助	葬祭扶助
昭和37年度	146,567,207	107,678,747	24,345,817	8,792,724	2,502,571	13,840	2,827,970	405,540
38	168,876,716	124,256,638	30,615,311	8,499,751	2,599,441	9,100	2,566,025	330,450
39	170,934,153	127,928,863	32,481,584	7,318,373	1,906,254	12,350	891,743	395,086
40	378,482,301	133,261,831	36,226,305	7,552,034	199,678,066	5,700	1,330,296	428,069
41	404,831,437	141,598,369	39,504,399	6,412,607	215,150,423	7,300	1,411,876	745,963
4 月	34,172,556	11,985,655	3,214,440	551,831	18,311,655	—	108,975	—
5	34,714,113	11,979,963	3,316,113	548,487	18,618,220	—	191,580	59,750
6	32,249,476	11,559,684	3,379,375	526,664	16,693,733	—	39,570	50,450
7	33,387,119	11,403,142	3,357,084	513,916	18,005,914	—	41,313	65,750
8	33,262,256	11,484,545	3,259,181	253,830	18,121,107	—	62,833	80,760
9	32,014,755	10,950,584	3,275,779	708,659	16,889,219	—	140,533	49,981
10	32,816,170	11,057,137	3,330,527	475,173	17,828,820	7,300	88,863	28,350
11	35,181,749	11,330,168	3,337,824	476,903	19,926,732	—	35,543	74,579
12	36,967,084	15,112,224	3,314,845	487,719	17,897,993	—	102,263	52,040
1	33,245,297	12,011,897	3,265,557	463,097	17,344,153	—	41,343	119,250
2	32,413,229	11,224,014	3,217,796	510,878	17,357,078	—	45,813	57,650
3	34,407,633	11,499,356	3,235,878	895,450	18,156,299	—	513,247	107,403

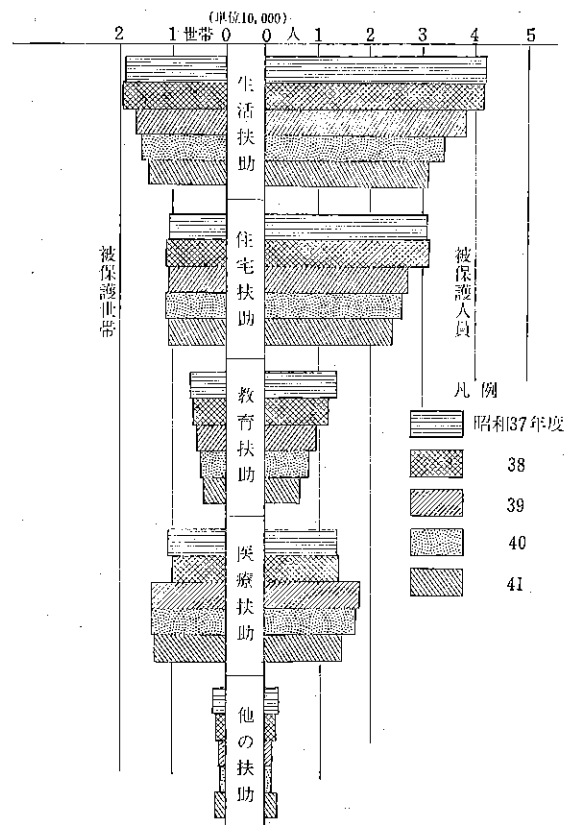
141 母 子 福 祉 資 金 貸 付 状 況

年度および区分	申 込		貸 付	
	人 員	金 額	人 員	金 額
昭 和 37 年 度	54	1,783,000	54	1,783,000
38	65	2,416,500	65	2,416,500
39	68	2,945,500	68	2,945,500
40	62	2,492,500	62	2,492,500
41	53	1,773,000	53	1,773,000
事 業 開 始 資 金	1	200,000	1	200,000
文 度 資 金	1	15,000	1	15,000
事 業 継 続 資 金	4	400,000	4	400,000
住 宅 補 修 資 金	1	100,000	1	100,000
大 学 修 学 資 金	12	429,000	12	429,000
高 校 修 学 資 金	32	586,500	32	586,500
修 業 資 金	1	27,500	1	27,500
就 学 支 度 資 金	1	15,000	1	15,000

142 保護の種類別被保

年度および月次	総数		生活扶助		住宅扶助		教育扶助	
	世帯	人員	世帯	人員	世帯	人員	世帯	人員
昭和37年度	47,102	102,332	17,989	44,299	10,854	30,744	6,762	13,520
38	48,760	100,484	18,418	43,559	11,321	30,957	6,381	12,031
39	47,537	96,189	17,170	38,310	10,785	27,632	5,393	9,765
40	45,805	88,577	15,775	34,227	11,036	26,261	4,878	8,441
41	41,062	75,360	14,560	31,104	10,789	24,249	4,129	6,570
4月	3,875	7,228	1,263	2,782	993	2,297	371	665
5	3,808	7,043	1,221	2,760	981	2,180	364	644
6	3,820	7,051	1,239	2,771	990	2,191	360	640
7	3,693	6,961	1,234	2,734	980	2,171	355	621
8	3,669	6,910	1,230	2,730	969	2,160	345	610
9	3,640	6,701	1,231	2,635	951	2,065	346	560
10	3,508	6,443	1,206	2,521	890	1,985	332	501
11	3,534	6,430	1,190	2,519	900	1,989	342	510
12	3,412	6,145	1,200	2,381	809	1,896	345	479
1	3,440	6,093	1,199	2,369	789	1,860	339	465
2	3,439	5,979	1,177	2,375	763	1,744	320	451
3	3,408	6,098	1,170	2,527	774	1,711	310	424

被保護世帯および人員



護世帯および人員

医療扶助		出産扶助		生業扶助		葬祭扶助		現に保護を受けた世帯, 人員	
世帯	人員	世帯	人員	世帯	人員	世帯	人員	世帯	人員
11,245	13,517	5	5	171	171	76	76	22,621	49,597
10,449	13,746	2	2	142	142	47	47	22,298	47,958
14,054	20,347	4	4	92	92	39	39	21,134	42,879
13,997	19,529	6	6	65	65	48	48	20,364	40,966
13,566	16,957	1	1	115	115	86	86	18,693	37,816
1,219	1,455	—	—	27	27	2	2	1,642	3,340
1,225	1,442	—	—	11	11	6	6	1,624	3,321
1,222	1,440	—	—	2	2	7	7	1,603	3,292
1,112	1,423	—	—	5	5	7	7	1,600	3,263
1,109	1,394	—	—	6	6	10	10	1,602	3,250
1,098	1,427	—	—	8	8	6	6	1,575	3,222
1,068	1,424	1	1	8	8	3	3	1,555	3,171
1,090	1,400	—	—	4	4	8	8	1,527	3,085
1,045	1,376	—	—	7	7	6	6	1,507	3,025
1,095	1,381	—	—	4	4	14	14	1,489	2,965
1,165	1,395	—	—	7	7	7	7	1,468	2,935
1,118	1,400	—	—	26	26	10	10	1,461	2,947

143 保護の開始, 廃止世帯および人員

年度および区分	保護開始			決定		保護廃止	
	申請件数	取り下げ件数	却下件数	世帯	人員	世帯	人員
昭和37年度	1,393	164	9	1,081	1,181	974	1,805
38	1,195	143	17	1,015	1,654	1,098	1,848
39	997	123	36	847	1,328	992	1,583
40	766	107	24	608	1,193	674	1,243
41	831	314	38	479	820	663	1,265
4月	93	51	2	40	74	66	110
5	91	41	2	48	75	61	108
6	79	41	3	35	72	37	86
7	73	40	3	30	54	37	71
8	60	19	2	39	55	62	99
9	60	24	2	34	70	50	114
10	56	20	3	33	65	60	128
11	50	15	5	30	45	69	145
12	65	14	2	49	80	50	108
1	62	26	4	32	51	54	109
2	72	12	9	51	74	65	94
3	70	11	1	58	105	52	93

144 私 立 保 育

(昭和

月 次	総 数			緑の家保育園			戸越愛育園			東戸越保育園		
	総数	乳児	幼児	総数	乳児	幼児	総数	乳児	幼児	総数	乳児	幼児
定 員	517	25	492	78	8	70	40	—	40	64	11	53
1 月	499	13	486	78	7	71	40	—	40	64	6	58
2	499	13	486	78	7	71	40	—	40	64	6	58
3	496	9	487	78	5	73	40	—	40	64	4	60
4	469	25	444	74	12	62	40	—	40	64	9	55
5	477	26	451	78	13	65	40	—	40	64	9	55
6	483	26	457	78	12	66	40	—	40	64	9	55
7	481	24	457	78	11	67	40	—	40	64	8	56
8	479	25	454	78	9	69	40	—	40	64	10	54
9	483	22	461	78	8	70	40	—	40	64	10	54
10	483	21	462	78	8	70	40	—	40	64	9	55
11	483	20	463	77	6	71	40	—	40	64	9	55
12	486	16	470	77	5	72	40	—	40	64	7	57

園 利 用 状 況

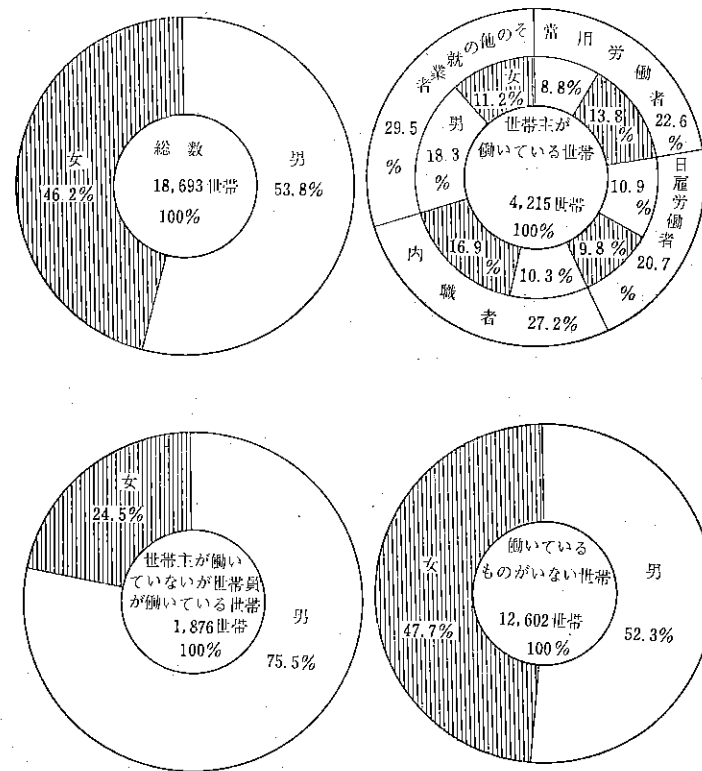
42 年)

西品川保育園			宝 保 育 園			白 羊 保 育 園			石 井 保 育 園			豊 泉 保 育 園		
総数	乳児	幼児	総数	乳児	幼児	総数	乳児	幼児	総数	乳児	幼児	総数	乳児	幼児
38	—	38	75	—	75	70	—	70	84	6	78	68	—	68
36	—	36	69	—	69	67	—	67	78	—	78	67	—	67
35	—	35	69	—	69	67	—	67	79	—	79	67	—	67
34	—	34	69	—	69	67	—	67	79	—	79	65	—	65
33	—	33	68	—	68	48	—	48	77	4	73	65	—	65
33	—	33	71	—	71	46	—	46	77	4	73	68	—	68
37	—	37	70	—	70	47	—	47	79	5	74	68	—	68
37	—	37	69	—	69	47	—	47	78	5	73	68	—	68
37	—	37	69	—	69	45	—	45	78	6	72	68	—	68
38	—	38	69	—	69	48	—	48	78	4	74	68	—	68
38	—	38	68	—	68	47	—	47	80	4	76	68	—	68
38	—	38	69	—	69	47	—	47	80	5	75	68	—	68
38	—	38	69	—	69	50	—	50	80	4	76	68	—	68

145 世帯の労働力類型別被保護世帯数

年月度および次	総 数			世帯主が働いている世帯								世帯主が働いていないが働いている		働いていないが世帯主がいない		再 掲			
				常勤用者		日勤用者		内職者		その他		再掲		再掲		再掲		再掲	
	総数	男	女	男	女	男	女	男	女	男	女	男	女	男	女	男	女	男	女
昭和37年度	22,621	12,151	10,470	518	1,194	357	255	316	1,115	946	622	1,850	519	8,164	6,765	426	274	414	274
38	22,298	11,920	10,378	445	947	333	256	253	1,170	969	625	1,728	567	8,192	6,813	448	308	446	298
39	21,134	11,456	9,678	316	773	377	451	261	967	966	424	1,576	388	7,959	6,676	513	326	512	306
40	21,849	11,773	10,076	418	654	368	393	268	748	1,080	523	1,579	336	7,132	6,852	466	298	462	272
41	18,693	10,049	8,644	369	582	461	414	436	711	770	472	1,416	460	6,597	6,005	434	280	434	274
4 月	1,642	892	750	33	51	32	29	31	61	76	44	125	27	595	538	34	21	34	19
5	1,624	889	735	32	56	30	26	34	58	76	38	120	27	597	530	32	22	32	22
6	1,603	879	724	31	53	31	29	33	57	73	37	119	27	592	521	33	24	33	24
7	1,600	873	727	29	64	26	21	44	65	62	32	129	19	583	526	35	24	35	22
8	1,602	849	753	32	56	32	30	46	61	61	44	104	41	574	521	34	27	34	25
9	1,575	831	744	39	38	43	37	22	60	67	34	130	39	530	536	35	24	35	24
10	1,555	843	712	37	44	43	33	29	58	60	37	125	51	549	489	40	28	40	28
11	1,527	816	711	30	42	35	42	31	53	64	33	125	50	531	491	38	22	38	22
12	1,507	782	725	20	47	40	37	28	62	59	45	108	55	527	479	37	21	37	21
1	1,489	771	718	26	47	38	34	30	67	67	46	111	65	499	459	42	21	42	21
2	1,488	813	675	29	42	60	57	58	68	44	37	103	28	519	443	38	22	38	22
3	1,481	811	670	31	42	51	39	50	41	61	45	117	31	501	472	36	24	36	24

労働力類型被保護世帯数



146 保 育 園 措 置 状 況

年および 月	申 請 受 理		措 置						措 置 率	
			総 数		入 所 決 定		却 下, 取 り 下 げ			
	件 数	人 員	件 数	人 員	件 数	人 員	件 数	人 員	件 数	人 員
昭和39年	665	712	657	705	417	454	240	250	62.7%	63.8%
40	914	970	798	853	519	564	279	289	56.8	58.1
41	1,161	1,271	895	966	693	759	202	209	59.6	59.7
42	1,487	1,518	1,106	1,143	625	651	481	492	40.0	42.9
1月	172	172	41	42	17	17	24	25	9.9	9.9
2	244	264	95	102	21	22	74	80	8.6	8.3
3	126	131	291	306	239	252	52	54	189.7	192.4
4	111	112	133	143	112	120	21	23	100.9	107.1
5	161	161	83	83	69	69	14	14	42.9	42.9
6	85	87	73	74	19	20	54	54	22.4	23.0
7	61	63	25	26	15	16	10	10	24.6	25.4
8	73	73	63	64	28	29	35	35	38.4	39.7
9	132	133	81	82	34	35	47	47	25.8	26.3
10	139	139	66	66	25	25	41	41	18.0	18.0
11	130	130	94	94	23	23	71	71	17.7	17.7
12	53	53	61	61	23	23	38	38	43.4	43.4