

## 12. 保 健 · 衛 生



147 定期結核健康診断予防接種（B・C・G）受診状況

年 度	反 応			B ・ C ・ G 接 種 者 数	間 接 撮 影 数	直 接 撮 影 数	断 層 撮 影 数	か く た ん 数	血 沈 検 査 数	再 度 検 診 数
	被 注 射 者 数	被 判 定 者 数	陽 性 者 数							
昭和年度 41	9,161	8,671	2,801	5,723	10,852	255	2	2	225	—
42	10,357	9,310	1,410	7,938	11,784	324	—	1	296	—

148 老人健康診査の実施状況

(昭和42年度)

受診状況			正 常 人 員	要 診 査 人 員	要 療 養 人 員	要 療 養 の 傷 病 内 容											
一受 般診 診人 査員	要診 査 精 人 密員	精受 密診 診人 査員				総 数	全 結 核	悪 性 新 生 物	糖 尿 病	中 の 枢 血 神 管 経 損 系 傷	神 神 経 痛 経 及 び 炎	心 臓 の 疾 患	高 血 圧 性 疾 患	胃 腸 炎	腎 炎 及 び ネ フ ロ ー シ ス	関 及 び リ ュ ー マ チ 炎	そ の 他
3,221	1,038	796	2,058	395	768	924	9	—	42	3	8	227	567	4	34	2	28

149 定期予防接種受診状況

(昭和42年度)

回 数	種 痘			ジフテリア咳		ジフテリア		パラチフス腸チフス		急性灰白髄炎
	第1期 (41.7.1 ~42.6. 30の出生 者)	第2期 (43.4 小学校 入学予 定者)	第3期 (43.3 小学校 卒業予 定者)	第1期 (41.7.1 ~42.6. 30の出生 者)	第2期 (41.4 ~42.11第 1期完了 者)	第3期 (43.4 小学校 入学予 定者)	第4期 (43.3 小学校 卒業予 定者)	第1期 (3歳~59 歳で初め て受ける 者)	第2期 (4歳~59 歳で2回 目以上の 者)	(41.1.1 ~42.6. 30の出生 者)
第1回 (接種)	5,060	4,066	3,797	5,545	3,471	3,997	3,786	3,529	51,976	6,662
第2回 (検診)	5,027	4,033	3,607	4,992	—	—	—	2,438	—	3,718
第3回 (再接種)	33	33	190	4,206	—	—	—	1,903	—	—

### 150 母子健康手帳交付状況

年 度	総 数	妊 娠 届	出 生 後	多 産 児	再 交 付	そ の 他
昭和41年度	8,868	8,701	45	17	82	23
42	8,847	8,569	81	25	119	53

### 151 母子栄養食品支給状況

年 度	支給申請数	非 該 当	支給決定数	支 給 内 訳			受給券交付件数
				生活保護世帯	特別区民税 非課税世帯	特別区民税均 等割課税世帯	
昭和41年度	42	7	35	31	16	12	302
42	21	3	18	7	11	23	418

注) 支給内訳のうち42年度は41年度からの継続分23を含む。支給食品……粉ミルク500グラム罐2個(1ヶ月1世帯当り)

### 152 畜犬登録取扱状況

年 度	総 数	登 録	再 交 付	無 料 交 換	廃 犬 届
昭和41年度	6,633	6,617	12	4	809
42	6,030	6,011	12	7	672

### 153 こん虫、ねずみ駆除対策による殺虫剤および殺鼠剤配付状況

年 度	こ ん 虫			ね ず み		
	実施回数	一世帯当り 配付量	配付総量	実施回数	一世帯当り 配付量	配付総量
昭和41年度	3	cc 55	ℓ 8,360	1	g 20	kg 3,000
42	3	59	9,018	1	20	3,000

注) 殺虫剤……10%スミチオン乳剤, 殺鼠剤……0.03%クマリン製剤(固型)

154 出張所別病院，診療所数と診療科目数および歯科診療所数

(各年12月31日)

年  およ び 出 張 所	病 診 院 療 お 療 よ び 所	診 療 科 目																	歯 科 診 療 所			
		総 数	内 科	小 児 科	外 科	整 形 外 科	精 神 科	神 經 科	消 化 器 科	呼 吸 器 科	循 環 器 科	こ う 門 科	泌 尿 器 科	性 病 科	産 婦 人 科	耳 鼻 咽 喉 科	気 管 食 道 科	眼 科		放 射 線 科	歯 科	
昭 和 38 年	...	...	...	...	...	...	...	...	...	...	...	...	...	...	...	...	...	...	...	...	...	...
39	426	1,206	258	180	120	24	1	4	37	35	26	23	80	32	96	52	9	54	52	123	210	
40	440	1,217	289	196	155	28	1	4	24	21	12	20	95	30	112	63	7	59	68	33	208	
41	444	1,211	290	195	154	27	2	4	28	24	14	20	96	24	116	62	9	60	61	25	209	
42	440	1,191	279	179	127	36	2	6	49	30	23	25	93	20	106	63	12	58	60	23	201	
品 川 第 1	29	69	20	10	8	4	—	1	1	—	2	—	5	—	3	5	1	4	4	1	14	
2	22	72	19	11	7	—	—	—	3	3	3	—	6	1	5	5	1	3	2	3	9	
大 崎 第 1	35	121	23	16	14	5	—	—	5	5	2	2	10	2	11	5	1	8	8	4	19	
2	45	97	26	15	11	1	—	—	4	1	—	1	7	1	12	4	1	6	5	2	20	
大 井 第 1	22	50	14	9	4	2	—	—	2	1	1	—	3	—	7	4	—	1	2	—	11	
2	53	122	29	15	15	3	—	—	2	2	—	4	10	4	14	7	1	7	5	4	27	
3	44	127	32	23	13	3	—	1	6	4	3	5	11	1	5	6	—	3	7	4	18	
荏 原 第 1	46	114	25	16	13	3	1	—	4	3	4	3	7	3	11	7	1	7	5	1	16	
2	22	68	14	8	7	2	1	2	4	3	3	1	6	2	5	3	1	2	3	1	9	
3	45	130	30	20	11	6	—	1	3	2	1	4	11	3	11	6	2	8	9	2	25	
4	53	142	31	24	14	3	—	1	11	3	3	3	9	1	14	8	2	7	7	1	24	
5	24	79	16	12	10	4	—	—	4	3	1	2	8	2	8	3	1	2	3	—	9	

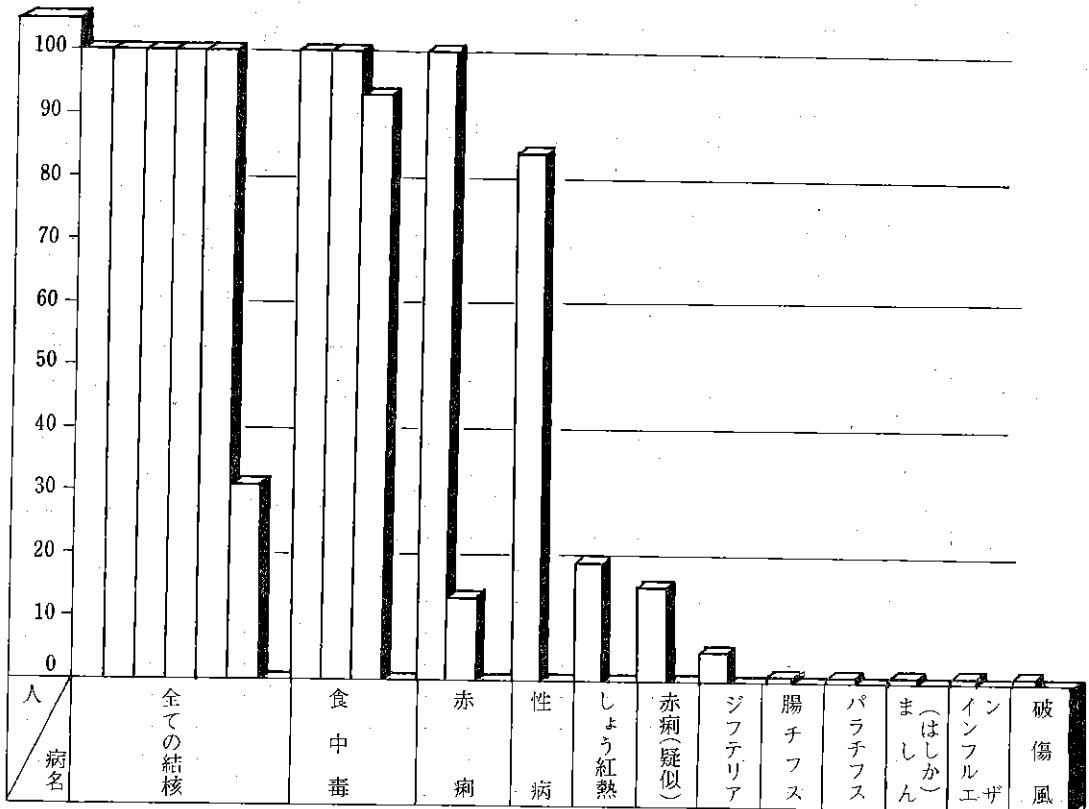
155 年令階級別伝染病および食中毒患者数

年  およ び 年 令 階 級	総 数	決 定 , 指 定											届 出				性 病	全 て の 結 核	食 中 毒	
		赤 痢	赤 痢 (疑 似)	腸 チ フ ス	パ ラ チ フ ス	し ょう 紅 熱	ジ フ テ リ ア	流 行 性 腸 炎	脳 脊 髄 炎	日 本 脳 炎	急 性 灰 白 髄 炎	そ の 他 の 指 定	ま は し か ん	百 日 せ き	イ ン フ ル エ	破 傷 風				そ の 他 の 届 出
昭 和 38 年	1,718	356	32	3	1	95	9	1	—	—	—	25	—	1	1	—	—	93	1,064	37
39	1,779	208	63	6	2	49	6	3	4	2	2	24	1	1	—	—	—	79	890	437
40	1,344	152	36	1	1	37	3	2	2	—	—	5	1	37	2	—	—	98	830	137
41	1,174	276	40	7	—	68	1	—	2	—	3	9	—	—	1	—	—	41	707	19
42	1,065	113	15	1	1	19	5	—	—	—	—	1	—	1	1	—	—	84	531	293
0 ~ 4 歳	61	25	4	—	—	9	3	—	—	—	—	—	—	—	—	—	—	—	16	4
5 ~ 9	44	25	1	—	—	7	1	—	—	—	—	1	—	—	—	—	—	—	7	2
10 ~ 19	78	11	3	—	—	2	1	—	—	—	—	—	—	—	—	—	—	3	30	28
20 ~ 29	315	21	6	1	1	—	—	—	—	—	—	—	—	—	—	—	—	38	141	107
30 ~ 39	235	18	—	—	—	1	—	—	—	—	—	—	—	—	—	—	—	24	116	76
40 ~ 49	131	6	—	—	—	—	—	—	—	—	—	—	—	1	—	—	—	11	63	50
50 ~ 59	109	2	—	—	—	—	—	—	—	—	—	—	—	—	1	—	—	4	77	25
60 ~ 69	64	4	1	—	—	—	—	—	—	—	—	—	—	—	—	—	—	3	56	—
70 歳以上	27	1	—	—	—	—	—	—	—	—	—	—	—	—	—	—	—	1	25	—

156 伝染病および食中毒患者数

年および月次	総数	法定、指定										届出				性病	全ての結核	食中毒		
		赤痢	赤痢(疑似)	腸チフス	パラチフス	しろう紅熱	ジフテリア	流行性脳脊髄膜炎	日本脳炎	急性灰白髄炎	その他の法定、指定	ま(はしか)	百日せき	インフルエンザ	破傷風				その他の届出	
昭和 38 年	1,718	356	32	3	1	95	9	1	—	—	—	25	—	1	1	—	—	93	1,064	37
39	1,779	208	63	6	2	49	6	3	4	2	—	24	1	1	—	—	49	79	890	439
40	1,344	152	36	1	1	37	3	2	2	—	—	5	1	37	2	—	—	98	830	137
41	1,174	276	40	7	—	68	1	—	2	—	—	9	—	—	1	—	—	41	707	19
42	1,065	113	15	1	1	19	5	—	—	—	—	1	—	1	—	—	—	84	531	293
1 月	17	2	1	—	—	2	—	—	—	—	—	—	—	—	—	—	—	4	8	—
2	84	3	—	—	—	1	—	—	—	—	—	—	—	—	—	—	—	2	78	—
3	57	5	—	—	—	—	—	—	—	—	—	—	—	—	—	—	—	5	46	—
4	39	4	—	—	—	3	—	—	—	—	—	—	—	—	—	—	—	6	26	—
5	102	11	1	—	—	1	2	—	—	—	—	—	—	—	—	—	—	8	79	—
6	97	37	2	—	1	4	1	—	—	—	—	—	—	—	—	—	—	12	39	1
7	125	22	4	—	—	1	1	—	—	—	—	—	—	—	—	—	—	14	53	30
8	240	17	4	1	—	—	—	—	—	—	—	—	—	—	—	—	—	10	46	162
9	161	5	—	—	—	1	—	—	—	—	—	—	—	—	—	—	—	11	50	94
10	47	2	3	—	—	2	—	—	—	—	—	—	—	—	—	—	—	4	30	6
11	53	4	—	—	—	—	1	—	—	—	—	—	—	—	—	—	—	3	45	—
12	43	1	—	—	—	4	—	—	—	—	—	1	—	1	—	—	—	5	31	—

伝染病および食中毒患者数



## 157 医 療 施 設 数

(各年12月31日)

年 次	病 院	診 療 所	歯科診療所	歯科技工所	助 産 所	施 術 所
昭和 38 年	31	414	209	17	97	72
39	30	422	213	18	96	72
40	32	413	211	20	94	67
41	32	412	209	22	87	134
42	31	411	204	25	85	83

## 158 環 境 衛 生 関 係 施 設 数

(各年12月31日)

年 次	理 容 所	美 容 所	ク リ ー ニ ン グ 店	公 衆 浴 場	ホ テ ル	普 通 旅 館	簡 易 宿 泊 所	下 宿	興 業 場	飲 食 店	喫 茶 店	氷 雪 販 売 業	食 肉 販 売 業	魚 介 販 売 業	乳 類 販 売 業	菓 子 製 造 業
昭和38年	407	402	325	132	—	122	13	3	32	4,259	179	75	225	203	647	372
39	408	422	355	139	—	118	13	2	29	4,485	167	74	247	212	809	383
40	415	434	404	134	—	122	13	2	29	4,796	340	73	262	220	908	381
41	409	451	421	138	—	124	12	2	28	4,879	236	72	257	208	956	358
42	400	458	432	135	—	123	12	2	27	5,014	210	69	294	220	1,090	356

159 ふん尿の作業状況

年および月	作業日数	収 集 人 員		自 動 車		収 集 作 業		
		現 員	延 人 員	車 数	運 搬 回 数	対 象 戸 数	延 戸 数	収 集 量
昭和38年	311	1,263	30,060	614	88,210	857,725	1,901,573	160,578.0
39	311	1,279	30,864	617	87,023	860,854	1,840,469	156,641.4
40	306	1,277	29,625	609	88,407	863,240	1,769,680	159,132.6
41	306	1,334	30,511	599	87,086	867,063	1,844,129	156,755.4
42	<b>304</b>	<b>1,295</b>	<b>29,194</b>	<b>591</b>	<b>84,271</b>	<b>866,413</b>	<b>1,858,052</b>	<b>151,686.0</b>
1 月	24	109	2,248	52	6,769	72,331	148,602	12,184.2
2	23	106	2,199	49	6,482	72,236	142,234	11,667.6
3	26	106	2,433	49	7,445	72,234	154,324	13,401.0
4	25	105	2,256	50	7,129	72,299	153,249	12,830.4
5	26	102	2,452	49	7,328	72,299	158,159	13,190.4
6	26	107	2,475	49	7,027	72,299	161,259	12,648.6
7	26	108	2,467	46	6,849	72,330	155,297	12,328.2
8	27	109	2,437	49	6,108	72,299	159,749	10,994.4
9	25	110	2,428	49	6,721	72,330	156,028	12,097.8
10	25	110	2,490	49	7,290	71,919	155,490	13,122.0
11	24	112	2,502	49	7,209	71,919	158,531	12,976.2
12	27	111	2,807	51	7,914	71,919	155,130	14,245.2

160 ごみ、もえがらの作業状況

年 お よ び 月	作業日数	収 集 人 員		収 集 作 業		
		現 員	延 人 員	対 象 戸 数	延 戸 数	収 集 量
昭 和 38 年	311	1,815	42,922	920,734	10,356,969	95,774.1
39	311	1,819	82,880	934,338	8,155,463	90,509.5
40	307	1,821	43,292	944,873	8,006,639	93,219.9
41	306	1,910	43,061	960,779	8,186,224	92,375.6
42	<b>306</b>	<b>1,876</b>	<b>43,910</b>	<b>962,093</b>	<b>8,309,050</b>	<b>91,345.8</b>
1 月	24	158	3,423	80,732	593,975	7,154.4
2	23	159	3,310	80,731	632,543	6,748.0
3	27	159	3,749	80,733	725,832	7,677.9
4	25	158	3,685	80,939	674,380	7,460.9
5	26	158	3,685	80,919	728,175	7,711.7
6	26	158	3,716	81,155	704,117	7,916.7
7	27	156	3,680	71,112	704,097	7,677.1
8	27	156	3,799	81,158	731,022	7,969.9
9	25	156	3,645	81,141	703,952	7,510.5
10	25	153	3,542	81,157	704,640	7,524.2
11	24	152	3,899	81,158	704,537	7,409.7
12	27	153	3,777	81,158	701,780	8,584.8