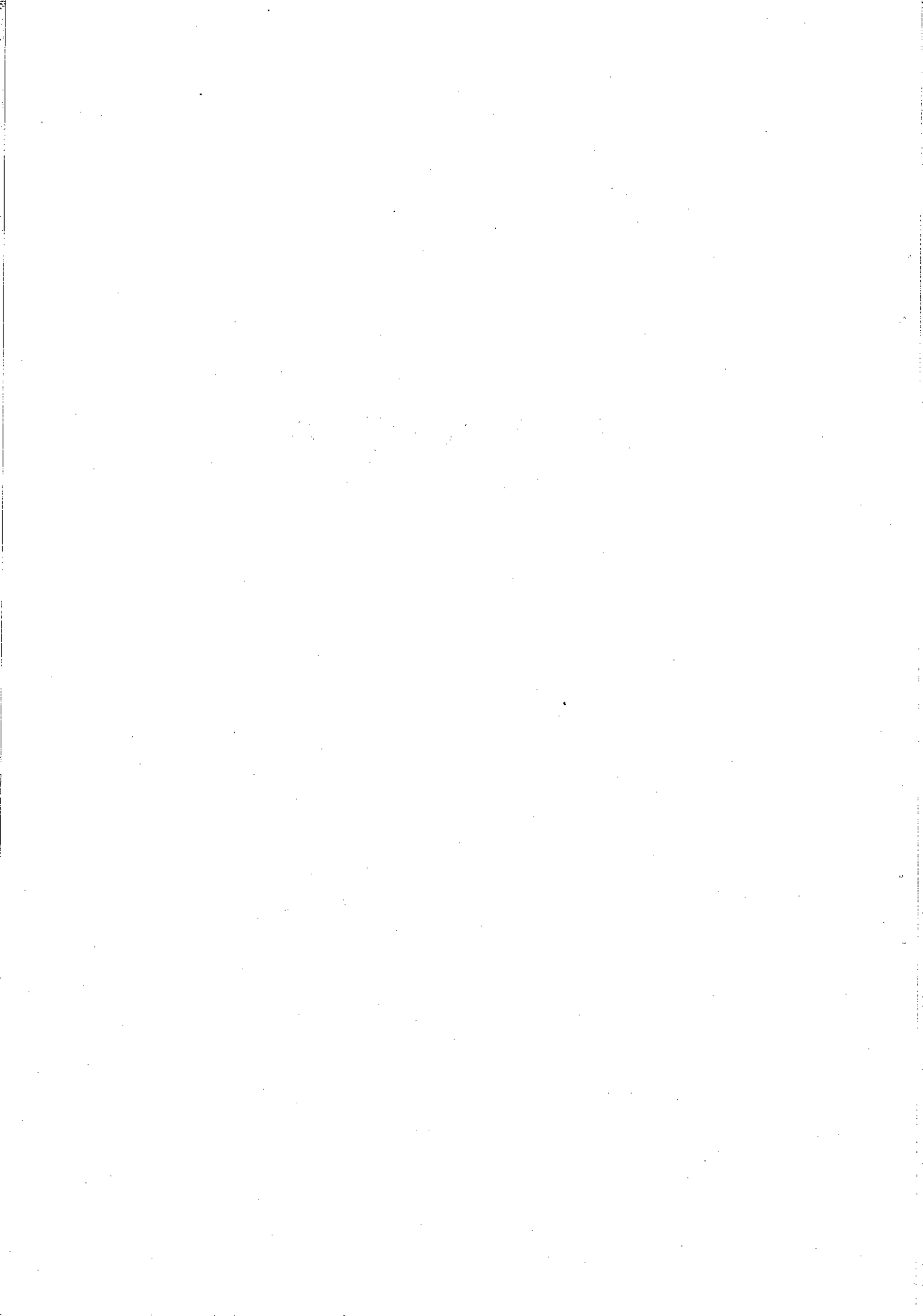


13. 勞 働 · 賃 金



161 常用労働者新規求人，求職者数および就職者数

年および月次	新規求人数			新規求職者数			就職者数		
	総数	男	女	総数	男	女	総数	男	女
昭和38年	46,668	28,332	18,336	39,524	21,707	17,817	12,584	6,851	5,733
39	49,620	30,934	18,686	34,791	19,983	14,808	12,173	6,310	4,863
40	32,118	18,737	13,381	34,280	20,453	13,777	11,360	5,738	4,982
41	40,880	25,731	15,149	29,288	17,205	12,083	10,836	5,820	5,016
42	44,562	27,847	16,715	24,604	13,736	10,868	11,459	6,278	5,181
1月	5,108	3,248	1,860	2,371	1,355	1,016	794	415	379
2	3,825	2,336	1,489	2,227	1,258	969	952	549	403
3	3,276	2,008	1,268	2,684	1,587	1,097	1,207	733	474
4	4,712	3,286	1,426	2,468	1,322	1,146	1,013	548	465
5	3,390	2,053	1,337	2,302	1,171	1,131	1,010	532	478
6	3,137	1,978	1,159	1,936	1,021	915	1,018	524	494
7	3,476	2,242	1,234	1,928	1,118	810	1,005	531	474
8	4,715	2,838	1,877	2,191	1,268	923	1,001	557	444
9	4,052	2,334	1,718	2,110	1,193	917	1,037	585	452
10	3,379	2,061	1,318	1,636	917	719	952	503	449
11	3,245	2,075	1,170	1,605	866	739	842	460	382
12	2,247	1,388	859	1,146	660	486	628	341	287

- 注) 1. 本表の数字は学卒，パートタイム者は含まない。
 2. 五反田職業安定所管内（品川，目黒）合計数である。

162 日雇労働者事業別就労状況

年および月次	就 労 延 数									あふれ数 (出頭延数) 紹介数
	総 数	民間事業	官 公 事 業						その他の 官公事業	
			総 数	公共事業	失業者 就労事業	特別失業 対策事業	臨時就労 対策事業	地方失業 応急事業		
昭和38年	401,545	184,814	216,731	72,774	134,296	2,643	5,020	71	1,927	5,356
39	366,655	163,325	203,330	76,653	118,739	5,299	—	353	2,286	5,088
40	319,474	121,801	197,673	69,372	125,677	2,037	—	—	587	8,031
41	287,454	92,991	194,463	72,400	119,603	2,460	—	—	—	4,967
42	264,275	82,717	181,558	67,695	109,856	4,007	—	—	—	4,723
1月	20,637	5,640	14,997	5,548	8,714	735	—	—	—	794
2	20,911	5,903	15,008	5,514	8,376	1,118	—	—	—	370
3	23,302	7,243	16,059	6,238	9,249	572	—	—	—	362
4	22,369	7,821	14,548	5,594	8,954	—	—	—	—	366
5	22,955	7,587	15,368	5,646	9,732	—	—	—	—	364
6	22,670	7,599	15,071	5,669	9,402	—	—	—	—	354
7	22,008	7,135	14,873	5,508	9,365	—	—	—	—	359
8	22,163	7,470	14,693	5,703	8,990	—	—	—	—	349
9	22,630	7,304	15,326	6,306	9,020	—	—	—	—	353
10	21,860	7,183	14,677	5,292	9,130	255	—	—	—	351
11	20,618	6,246	14,372	4,865	8,871	636	—	—	—	337
12	22,152	5,586	16,566	5,822	10,053	691	—	—	—	364

- 注) 1. あふれ数とは，出頭あふれ数に非番あふれ数をプラスして計上したものである。
 2. 五反田職業安定所管内（品川，目黒）合計数である。

163 産業別一般求人充足状況

(昭和42年)

産 業	新 規 求 人 数		充 足 数	
	総 数	うち他県求職者を対象とした求人数	総 数	うち他県求職者による充足数
総 数	48,437	11,047	15,059	3,298
A 農 業	2	2	2	1
B 林 業, 狩 猟 業	—	—	—	—
C 漁 業, 水 産 養 殖 業	—	—	—	—
D 鉱 業	2	—	12	—
E 建 設 業	3,985	2,112	1,164	584
F 製 造 業	32,297	7,369	10,102	2,476
食 料 品	742	107	307	15
織 維	1,074	247	264	45
木 材, 家 具	443	172	72	—
パ ル プ, 出 版	1,168	198	294	8
化 学	725	139	264	27
窯 業, 土 石	213	37	64	5
鉄 鋼	176	13	52	—
非 鉄 金 属	484	33	69	6
金 属 製 品	2,661	444	639	64
機 械	22,561	5,726	7,408	2,273
その他の製造業	2,050	253	669	33
G 卸 売 業, 小 売 業	6,321	573	1,914	77
H・I 金 融, 保 険, 不 動 産 業	264	31	167	10
J 運 輸, 通 信 業	2,092	545	476	98
K 電 気, ガ ス, 水 道 業	10	—	50	—
L サ ー ビ ス 業	3,454	415	1,126	52
M 公 務	10	—	46	—

- (注) 1. 昭和42年学卒を除く
 2. 五反田職業安定所管内(品川, 目黒)の合計数である。

164 規模別一般求人充足状況

(昭和42年)

規 模	新 規 求 人 数		充 足 数	
	総 数	うち他県求職者を対象とした求人数	総 数	うち他県求職者を対象とした充足数
総 数	48,437	11,047	15,059	3,298
29 人 以 下	17,346	1,500	4,180	167
30 ~ 99	13,068	2,080	4,182	263
100 ~ 499	11,680	2,766	3,632	621
500 ~ 999	2,328	673	586	167
1,000 人 以 上	4,015	4,028	2,479	2,080

- (注) 1. 昭和42年学卒を除く
 2. 五反田職業安定所管内(品川, 目黒)の合計数である。

165 一般失業保険支給状況

(単位 円)

年および月次	受給者実人員			失業保険金支給金額		
	総数	男	女	総数	男	女
昭和38年	3,800	1,327	2,473	540,706,449	224,172,472	316,533,977
39	3,907	1,449	2,458	627,769,354	271,629,089	356,140,265
40	2,718	1,291	1,427	468,211,636	257,631,792	210,579,844
41	2,351	1,346	1,005	413,210,161	280,780,513	132,429,648
42	1,747	1,036	711	317,855,190	224,930,992	92,924,198
1月	1,530	914	616	24,603,498	17,324,248	7,279,250
2	1,785	1,124	661	29,155,939	21,376,917	7,779,022
3	2,111	1,230	881	33,109,746	23,620,928	9,488,818
4	1,725	976	749	21,296,289	14,628,411	6,667,878
5	2,047	1,149	898	26,479,384	17,476,210	9,003,174
6	2,008	1,102	906	27,819,391	18,466,220	9,353,171
7	1,757	1,025	732	25,906,774	18,021,169	7,885,605
8	1,775	1,089	686	27,782,789	19,573,249	8,209,540
9	1,620	1,019	601	27,208,747	19,663,727	7,545,020
10	1,539	955	584	21,008,606	15,190,946	5,817,660
11	1,518	925	593	24,581,450	18,034,920	6,546,530
12	1,560	926	634	28,902,577	21,554,047	7,348,530

- 注) 1. 本表の「受給者人員」の各年の数字は1ヶ月平均の実人員である。
 2. 失業保険適用事業所数(42年1月末現在)品川 3,964事業所, 目黒 1,959事業所である。

166 日雇失業保険普通給付状況

(単位 円)

年および月次	受給者実人員			失業保険金支給金額		
	総数	男	女	総数	男	女
昭和38年	2,907	2,044	863	2,217,090	1,578,750	638,340
39	5,009	3,570	1,439	3,138,150	2,234,940	903,210
40	5,005	3,560	1,445	2,518,170	1,743,750	774,420
41	4,509	3,064	1,445	2,751,460	1,807,520	943,940
42	4,277	2,821	1,456	3,521,470	2,264,140	1,257,330
1月	838	658	180	1,397,980	1,055,650	342,330
2	346	221	125	208,000	123,500	84,500
3	333	216	117	201,660	120,160	81,500
4	340	217	123	197,500	112,000	85,500
5	346	215	131	251,500	142,000	109,500
6	344	218	126	190,000	108,500	81,500
7	355	218	137	199,830	108,830	91,000
8	340	217	123	213,500	121,000	92,500
9	330	204	126	197,000	122,500	74,500
10	328	204	124	194,000	113,000	81,000
11	327	203	124	217,500	122,500	95,000
12	50	30	20	53,000	14,500	38,500

注) 五反田職業安定所管内(品川, 目黒)の合計数である。

167 職業訓練生，応募，入所，修了就職状況

年度および種類	定 員			応 募 者			入 所 者			修 了 者			就 職 者		
	総数	昼	夜	総数	昼	夜	総数	昼	夜	総数	昼	夜	総数	昼	夜
昭和 37 年度	925	1,617	878	739	845	566	279	702	680
38	1,130	800	330	2,876	1,906	970	1,247	920	327	945	689	256	931	701	230
39	1,300	860	440	2,368	1,424	944	1,159	733	426	863	557	306	852	546	306
40	1,630	1,180	450	2,744	1,705	1,039	1,496	1,036	460	1,075	788	287	1,002	725	277
41	1,780	1,320	530	3,023	2,004	1,019	1,609	1,120	516	1,235	897	338	1,165	833	333
機 械 工	130	80	50	173	100	73	123	74	49	81	52	29	78	49	29
溶 接 工	270	180	100	222	103	119	185	92	93	139	77	62	137	77	61
木 工	30	30	—	42	42	—	30	30	—	24	24	—	20	20	—
塗 装 工	150	110	40	152	106	46	115	78	37	89	69	20	77	57	20
電 工	190	100	90	282	118	164	179	93	86	129	63	66	121	55	66
タイル張工	60	60	—	55	55	—	29	29	—	23	23	—	22	22	—
ブロック建築工 作業管理 管理作業員	30	30	—	42	42	—	26	26	—	24	24	—	23	23	—
配 管 工	120	120	—	120	120	—	98	98	—	79	79	—	71	71	—
電子機器組立	80	40	40	89	46	43	69	36	33	45	18	27	43	16	27
無線技術	30	30	—	40	40	—	29	29	—	33	33	—	32	32	—
建築製図工	60	30	30	200	131	69	66	37	29	47	35	12	44	32	12
自動車製備工	300	180	120	1,113	729	384	353	225	128	285	199	86	270	188	82
経 理 事 務 員	120	120	—	204	204	—	120	120	—	95	95	—	89	89	—
写 図 工	90	60	30	135	88	47	86	59	27	65	50	15	62	47	15

168 雇用収入者の産業別1人当り平均年間収入額（東京都）

（昭和 42 年）

（単位 円）

産 業 分 類	総 額	主たる収入			従 たる 収 入						
		総 額	定期的 収 入	臨時的 収 入	総 額	副業とし ての雇用 収入	個人事 業収入	内職 収入	財産的 収 入	振替的 収 入	その他 の収入
全 産 業	692,553	667,386	534,309	133,077	25,167	2,145	1,763	640	18,172	2,181	266
A 農 業	474,400	474,400	446,100	28,300	—	—	—	—	—	—	—
B 林業, 狩猟業	571,250	571,250	497,500	73,750	—	—	—	—	—	—	—
C 漁業, 水産養殖業	805,500	792,750	675,125	117,625	72,750	—	—	—	12,750	—	—
D 鉱 業	803,208	778,083	598,250	179,833	25,125	—	6,250	125	12,500	6,250	—
E 建 設 業	723,912	681,050	575,228	105,822	42,862	1,258	1,693	113	35,354	4,444	—
F 製 造 業	693,250	667,993	539,469	128,524	25,257	2,871	1,085	504	19,013	1,734	50
G 卸売業, 小売業	652,922	624,464	523,743	100,721	28,458	1,102	1,737	440	23,707	1,361	111
H 金融, 保険業	779,781	754,292	550,282	204,010	25,489	5,345	2,182	—	13,918	3,789	255
I 不 動 産 業	796,787	747,732	608,606	139,126	49,055	551	15,197	—	27,181	6,126	—
J 運 輸, 通 信 業	719,538	709,315	576,470	132,845	10,223	413	228	144	7,758	1,529	151
K 電気, ガス, 水道業	906,689	863,906	683,865	180,041	42,783	1,649	—	722	39,031	1,381	—
L サ ー ビ ス 業	677,788	652,083	530,289	121,794	25,705	3,228	4,196	1,875	11,642	3,494	1,270
M 公 務	836,836	821,843	621,195	200,648	14,993	334	—	1,279	11,808	1,224	348
臨 時 日 雇	270,569	261,329	—	261,329	9,240	1,356	1,390	384	3,884	2,055	171

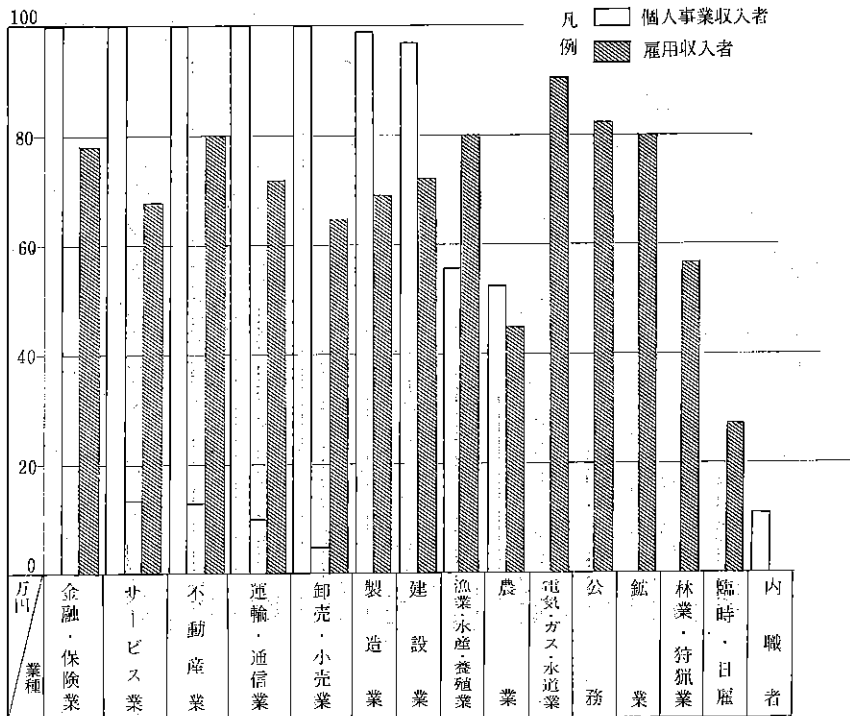
169 個人事業収入者の産業別1人当り平均年間収入額（東京都）

（昭和42年）

（単位 円）

産 業	総 額	主たる収入								
		本業収入	総 額	雇 用 収 入	兼 業 収 入	内 収 入	職 人 収 入	財 産 的 収 入	振 替 的 収 入	そ の 収 入
全 産 業	962,440	919,297	43,143	11,125	8,982	697	17,944	3,727	668	
A 農 業	533,403	487,333	46,070	8,500	21,695	—	15,708	167	—	
B 林 業, 狩 猟 業	—	—	—	—	—	—	—	—	—	
C 漁 業, 水 産 養 殖 業	564,666	564,666	—	—	—	—	—	—	—	
D 鉱 業	—	—	—	—	—	—	—	—	—	
E 建 設 業	974,446	944,172	30,274	4,405	8,768	—	15,256	1,845	—	
F 製 造 業	987,757	967,617	20,140	—	3,253	—	16,543	150	194	
G 卸 売 業, 小 売 業	1,029,344	997,234	32,110	1,401	5,390	—	21,146	3,699	474	
H 金 融, 保 険 業	1,592,000	1,581,750	10,250	—	2,500	—	7,750	—	—	
I 不 動 産 業	1,128,507	945,442	183,065	89,402	44,648	533	33,417	15,065	—	
J 運 輸, 通 信 業	1,091,486	1,058,179	33,307	11,538	—	—	18,359	3,410	—	
K 電 気, ガ ス, 水 道 業	—	—	—	—	—	—	—	—	—	
L サ ー ビ ス 業	1,130,834	1,091,320	39,514	8,925	6,264	3,382	14,934	3,533	2,476	
内 職 者	117,605	112,894	4,711	894	—	—	935	2,882	—	

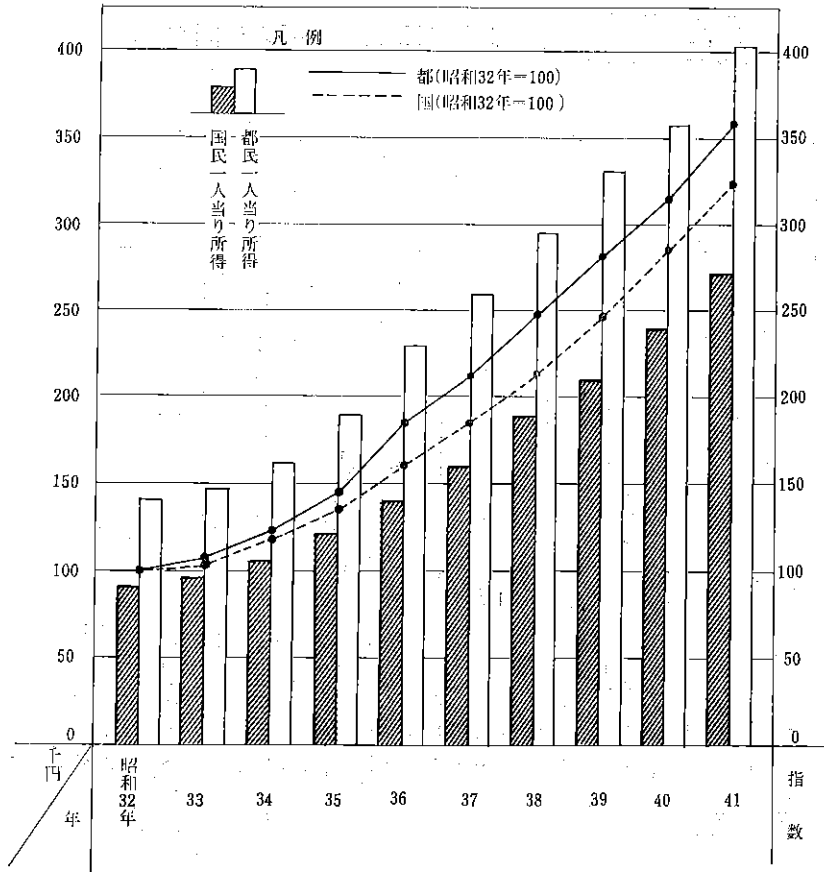
雇用収入者 個人事業収入者 の産業別1人当り平均年間収入額



170 都民個人所得および国民個人所得

年次	都民個人所得		国民個人所得	
	総額	1人当り所得実額	総額	1人当り所得実額
昭和32年	1,239,423	144,485	8,337.5	91,926
33	1,335,247	149,683	8,823.3	96,425
34	1,537,701	165,845	9,818.9	106,285
35	1,809,317	188,290	11,369.2	122,009
36	2,280,497	231,267	13,429.0	142,831
37	2,666,958	263,990	15,521.2	163,548
38	3,069,870	296,519	17,993.1	187,698
39	3,474,263	329,031	20,680.0	213,478
40	3,859,882	357,858	23,583.1	240,796
41	4,390,700	401,813	26,861.6	271,730

都民個人所得および国民個人所得



171地域別、所得種別1人当り所得(23区)

(昭和41年)

地 域	給 与 所 得		事 業 所 得	
	1 人 当 り	所 得 格 差	1 人 当 り	所 得 格 差
区 民 1 人 当 り	624,432	100.0	648,704	100.0
千 代 田	667,839	107.0	793,494	122.3
中 央	655,446	105.0	871,871	134.4
港	717,075	114.8	776,902	119.8
新 宿	637,694	102.1	698,664	107.7
文 京	632,266	101.3	687,555	106.0
台 東	596,058	95.5	721,671	111.2
墨 田	497,072	79.6	661,678	102.0
江 東	518,727	83.1	693,242	106.9
品 川	601,165	96.3	484,524	105.5
目 黒	692,120	110.8	719,345	110.9
大 田	644,750	103.3	656,356	101.2
世 田 谷	788,885	126.3	689,267	106.3
澁 谷	676,117	108.3	655,001	101.0
中 野	693,615	111.1	640,535	98.7
杉 並	743,544	119.1	665,087	102.5
豊 島	561,367	89.9	543,593	83.8
北	590,742	94.6	644,374	99.3
荒 川	480,621	77.0	579,056	89.3
板 橋	547,741	87.7	540,489	83.3
練 馬	690,813	110.6	587,973	90.6
足 立	517,244	82.8	582,644	89.8
葛 飾	524,285	84.0	586,926	90.5
江 戸 川	513,621	82.3	582,828	89.8

注) 昭和42年1月1日現在特別区の存する区域に住所を有する個人のうち、昭和41年中に給与所得および事業所得のあった者について、地方税法の規定により特別区民税の申告書、給与報告書等に記載されている者のうちから調査したものである。

172 所得階級別1人当り給与所得および事業所得

(昭和41年)

所得階級	給与所得			事業所得		
	1人当り	人員	所得	1人当り	人員	所得
		百分比	百分比		百分比	百分比
1人当り平均	円	%	%	円	%	%
5万円未満	26,736	1.4	0.1	25,949	1.4	0.1
5 ~ 10	75,695	1.9	0.2	74,608	2.0	0.2
10 ~ 20	157,005	7.8	2.0	151,568	9.7	2.1
20 ~ 30	251,143	14.6	6.1	248,197	12.3	4.5
30 ~ 40	349,381	17.0	9.9	350,091	13.8	7.0
40 ~ 50	447,434	13.8	10.3	443,160	12.7	8.2
50 ~ 60	546,891	10.3	9.3	545,461	9.3	7.4
60 ~ 70	643,494	7.6	8.2	644,897	8.1	7.7
70 ~ 80	744,783	5.7	7.1	745,524	6.2	6.7
80 ~ 90	846,521	4.2	5.9	842,075	3.9	4.8
90 ~ 100	946,033	3.2	5.0	948,969	3.9	5.4
100 ~ 150	1,209,851	7.5	15.0	1,203,583	9.1	16.1
150 ~ 250	1,868,744	3.5	10.8	1,888,541	4.9	13.6
250 ~ 400	3,055,627	1.1	5.7	2,938,449	1.7	7.3
400 ~ 600	4,763,007	0.3	2.2	4,514,765	0.7	4.6
600 ~ 1,000	7,677,640	0.1	2.0	7,045,531	0.2	2.4
1,000 ~ 2,000	11,235,250	0.0	0.2	11,321,728	0.1	1.9
2,000 ~ 3,000	—	—	—	—	—	—
3,000 ~ 5,000	—	—	—	—	—	—
5,000万円以上	—	—	—	—	—	—