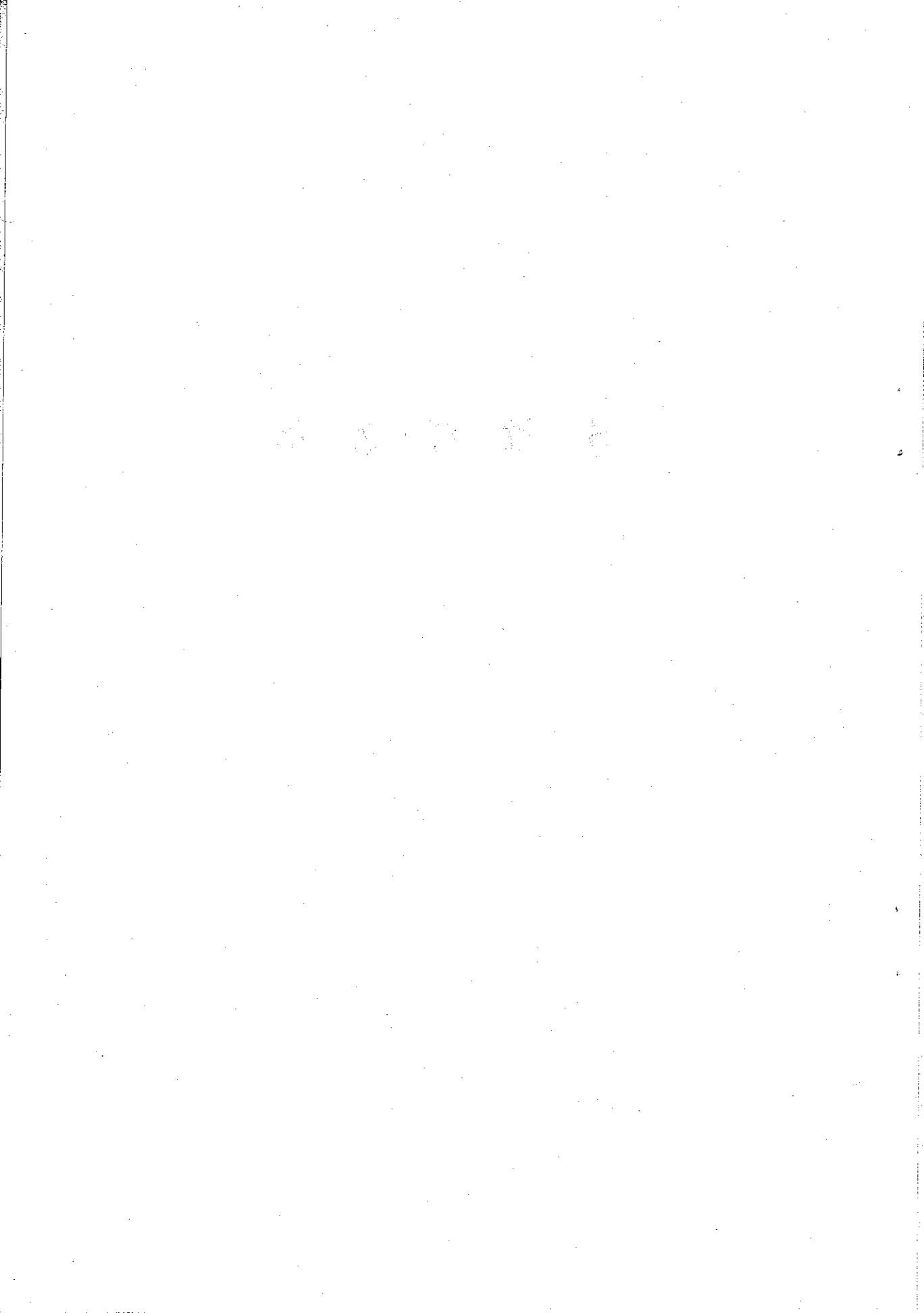


## 6. 教育·文化



62 区立小・中学校の規模別児童，生徒数

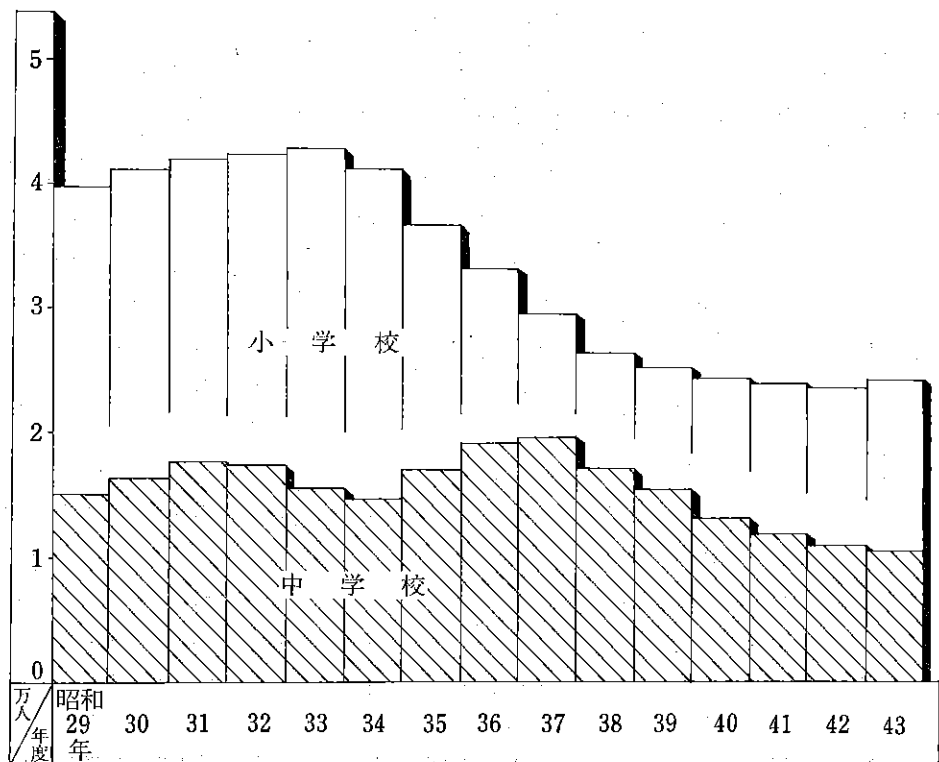
(各年5月1日)

年次	区立小 学 校 数												
	学校数	講堂屋内 運動場数	プール数	教員数	学級数	一学級当 り児童数	児 童 数						
							総 数	1 年	2 年	3 年	4 年	5 年	6 年
昭和29年	36	12	26	1,002	776	51.1	39,884	[9,112]	6,462	(4,804)	6,074	6,881	6,551
30	36	12	27	1,039	808	50.8	41,112	7,910	[9,045]	6,409	(4,776)	6,079	6,893
31	36	12	28	1,050	807	52.0	41,972	7,801	7,844	[9,029]	6,412	(4,780)	6,106
32	37	14	28	1,059	822	51.4	42,276	6,563	7,742	7,751	[9,049]	6,358	(4,813)
33	37	14	29	1,074	847	50.5	42,791	5,699	6,490	7,629	7,667	[8,976]	6,330
34	37	16	30	1,068	835	49.5	41,345	5,282	5,610	6,414	7,533	7,573	[8,933]
35	37	18	33	999	774	47.5	36,782	4,765	5,181	5,535	6,328	7,444	7,529
36	37	19	33	972	735	45.0	33,142	4,537	4,660	5,067	5,398	6,158	7,322
37	37	25	37	900	672	43.9	29,505	4,297	4,433	4,506	4,935	5,293	6,041
38	37	26	37	888	657	41.0	26,952	4,148	4,202	4,280	4,371	4,779	5,172
39	37	26	37	866	634	39.9	25,275	4,109	4,019	4,082	4,133	4,267	4,665
40	37	31	36	845	625	38.8	24,278	4,208	4,002	3,889	3,986	4,024	4,169
41	37	31	36	860	632	39.9	24,202	4,361	4,133	3,942	3,838	3,936	3,992
42	37	36	36	873	643	37.2	23,891	4,234	4,225	4,014	3,844	3,720	3,854
43	37	37	37	890	657	36.8	24,152	4,426	4,171	4,150	3,928	3,794	3,683

年次	区立中 学 校 数									
	学校数	講堂屋内 運動場数	プール数	教員数	学級数	一学級当 り生徒数	生 徒 数			
							総 数	1 年	2 年	3 年
昭和29年	14	1	5	443	265	56.7	15,019	5,568	5,022	4,429
30	14	4	5	475	314	52.4	16,460	5,725	5,663	5,072
31	14	4	5	527	298	59.2	17,650	6,161	5,816	5,673
32	14	4	6	540	292	59.5	17,377	5,401	6,170	5,806
33	14	4	6	520	308	50.9	15,676	(4,105)	5,372	6,199
34	15	7	7	498	303	49.1	14,883	5,384	(4,106)	5,393
35	15	7	7	566	340	49.7	16,914	[7,483]	5,336	(4,095)
36	16	10	8	638	383	49.7	19,047	6,313	[7,385]	5,349
37	16	13	13	628	401	49.0	19,683	6,106	6,234	[7,343]
38	16	13	13	632	376	45.9	17,266	5,049	6,043	6,174
39	16	14	13	593	343	44.9	15,398	4,395	4,994	6,009
40	16	16	15	561	303	43.6	13,210	3,984	4,291	4,935
41	16	16	15	490	284	42.1	11,946	3,618	4,011	4,317
42	16	16	15	532	275	39.9	10,964	3,491	3,514	3,959
43	16	16	15	491	266	39.1	10,413	3,454	3,445	3,514

注) ( ) の児童生徒数は終戦の年の子, [ ] の児童生徒数はベビーブーム第1年次の子。

区立小・中学校の児童生徒数



戦後のベビーブームの児童が入学を始めた29年頃より小学校の児童は急激な増加を示し、この影響により教室の不足をきたし二部授業やすし詰学級が起った。小学生は33年をピークとして年々減少してきた。中学生は34年に一時的に減少したが、35年にはベビーブーム時代の生徒の入学により再び増加を始め37年がピークで、のち減少の一途をたどっている。

63 区立小・中学校児童，生徒および教職員の  
結核健康診断ならびに予防接種実施状況

学校	年度	区 分	既陽性者	ツベルクリン反応検査			レントゲン検査		B C G 種 接種	結 核 患 者 数
				検査を受けた者の数	陽 性 者	疑 陽 性 者 疑 陰 性 者	35m/m	直 接		
小 学 校	昭和41年	総 数 児 童 教 職 員	7,003	17,803	8,402	9,401	15,405	508	6,013	63
			6,130	17,803	8,402	9,401	14,532	474	6,013	55
			873	—	—	—	873	34	—	8
	42	総 数 児 童 教 職 員	6,639	18,008	8,474	9,534	15,113	933	6,123	52
			5,757	18,008	8,474	9,534	14,231	898	6,123	50
			882	—	—	—	882	35	—	2
中 学 校	41	総 数 生 徒 教 職 員	3,773	8,452	5,242	3,210	9,006	243	1,927	58
			3,308	8,452	5,242	3,210	8,550	217	1,927	39
			465	—	—	—	456	26	—	19
	42	総 数 生 徒 教 職 員	4,688	6,722	4,185	2,537	8,873	239	1,884	30
			4,242	6,722	4,185	2,537	8,427	222	1,884	27
			446	—	—	—	446	17	—	3

64 区立小・中学校児童，生徒の学年（年令）別，男女別身長，体重，胸囲，座高の平均

(各年5月1日)

学校	年次	学 年 (年令)	身 cm 長		体 kg 重		胸 cm 囲		座 cm 高	
			男	女	男	女	男	女	男	女
小 学 校	昭和 41年	1 年 (6歳)	114.7	113.4	19.3	19.5	57.1	55.3	64.7	64.0
		2 年 (7歳)	120.0	118.8	22.4	21.7	59.6	58.1	67.0	65.5
		3 年 (8歳)	125.3	123.8	25.2	24.5	60.6	59.1	69.5	69.3
		4 年 (9歳)	130.6	129.9	27.9	26.8	63.3	61.5	72.4	71.7
		5 年 (10歳)	135.2	136.1	30.9	31.0	67.5	64.8	73.4	74.7
		6 年 (11歳)	141.4	142.6	34.3	35.1	69.1	68.3	75.2	77.7
	42	1 年 (6歳)	114.7	113.1	20.2	19.6	57.1	55.5	64.6	63.9
		2 年 (7歳)	120.5	119.3	22.5	21.7	59.2	57.8	67.1	66.5
		3 年 (8歳)	125.3	124.6	25.1	24.5	61.3	59.5	69.4	69.0
		4 年 (9歳)	130.5	130.1	27.9	27.7	63.5	62.0	71.7	71.8
		5 年 (10歳)	136.4	137.5	31.4	31.1	66.3	64.7	73.8	74.3
		6 年 (11歳)	140.7	143.2	34.7	36.0	68.2	69.2	76.1	77.7
中 学 校	41	1 年 (12歳)	147.0	147.9	38.8	40.2	71.0	72.7	79.4	80.9
		2 年 (13歳)	155.0	151.6	44.8	44.4	74.8	45.5	83.1	82.9
		3 年 (14歳)	160.5	153.8	48.9	47.3	77.6	77.8	86.3	84.1
	42	1 年 (12歳)	147.4	148.5	39.1	40.6	71.2	72.9	79.5	81.1
		2 年 (13歳)	154.9	152.0	44.4	44.8	75.1	76.0	83.1	83.0
		3 年 (14歳)	161.8	154.0	50.2	47.6	78.9	79.3	86.4	84.2

65 公立小・中学校児童，生徒の学年（年令）別，男女別身長，体重，胸囲，座高の平均（東京都）

(各年5月1日)

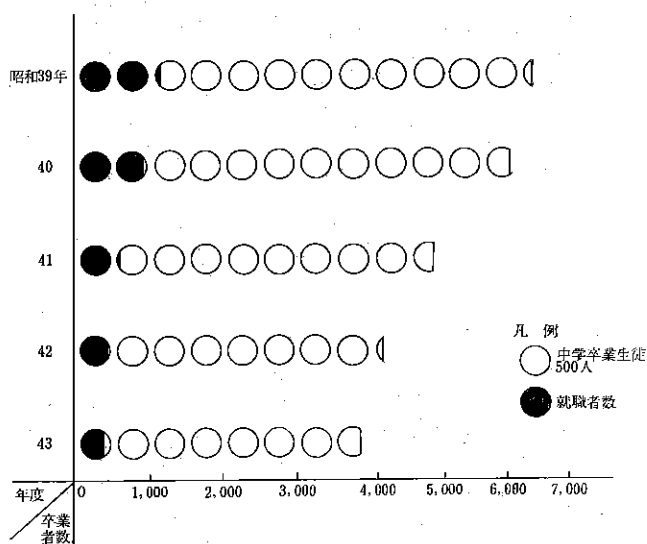
学校	年次	学 年 (年令)	身 cm 長		体 kg 重		胸 cm 囲		座 cm 高	
			男	女	男	女	男	女	男	女
小 学 校	昭和 42年	1 年 (6歳)	114.7	113.7	20.2	19.7	57.2	55.6	64.6	63.9
		2 年 (7歳)	120.1	119.0	22.4	21.9	59.0	57.5	67.1	66.9
		3 年 (8歳)	125.5	124.7	25.0	24.4	61.2	59.5	69.6	69.0
		4 年 (9歳)	130.5	130.1	27.9	27.6	63.5	62.0	71.7	71.5
		5 年 (10歳)	135.5	136.4	30.8	31.0	65.8	64.9	73.6	74.3
		6 年 (11歳)	141.1	142.8	34.4	35.3	68.2	68.3	76.1	77.5
	43	1 年 (6歳)	114.9	113.8	20.4	19.9	57.5	55.8	64.7	61.5
		2 年 (7歳)	120.3	119.5	22.7	22.1	59.3	57.7	67.3	64.2
		3 年 (8歳)	125.4	124.7	25.2	24.7	61.4	60.0	69.4	66.7
		4 年 (9歳)	130.7	130.3	28.1	27.7	63.9	62.6	71.8	69.2
		5 年 (10歳)	135.5	136.4	31.0	31.3	66.2	65.3	73.7	71.7
		6 年 (11歳)	140.9	142.8	34.7	35.9	68.9	68.8	76.0	74.5
中 学 校	42	1 年 (12歳)	147.6	148.7	39.3	40.7	71.1	72.7	76.1	81.0
		2 年 (13歳)	154.8	152.4	44.7	45.3	74.8	76.1	79.3	83.1
		3 年 (14歳)	161.2	154.3	50.4	47.9	78.9	78.6	82.9	84.0
	43	1 年 (12歳)	148.4	148.9	40.3	41.1	71.4	73.2	79.7	77.7
		2 年 (13歳)	155.6	152.6	45.9	45.2	74.9	76.3	83.3	81.3
		3 年 (14歳)	161.7	154.4	51.1	48.5	79.0	78.9	86.5	83.3

## 66 区立中学校生徒の卒業後の状況

(各年6月1日)

区 分	昭和39年			40			41			42			43			
	総数	男	女	総数	男	女	総数	男	女	総数	男	女	総数	男	女	
総 数	6,142	3,385	2,757	5,970	3,249	2,721	4,912	2,612	2,300	4,268	2,295	1,973	3,942	2,094	1,848	
進 学 者	4,980	2,736	2,194	4,916	2,680	2,236	4,120	2,228	1,892	3,662	1,977	1,665	3,513	1,867	1,646	
就 職 者	高等 本科 全日制	4,876	2,697	2,179	4,865	2,641	2,224	4,085	2,204	1,881	3,639	1,975	1,664	3,494	1,848	1,646
	高等 本科 定時制	17	13	4	26	14	12	19	8	11	5	4	1	4	4	—
	高等 専科 別科	17	6	11	—	—	—	—	—	—	1	1	—	—	—	—
	高等 専門学校	20	20	—	25	25	—	16	16	—	17	17	—	15	15	—
無 業 者	820	453	367	655	382	273	444	227	217	328	160	168	255	145	110	
進 学 者	高等 本科 別科	261	149	112	239	130	109	201	93	108	171	90	81	113	53	60
	高等 専科 別科	—	—	—	—	—	—	—	—	—	—	—	—	—	—	—
	高等 専門学校	—	—	—	—	—	—	—	—	—	—	—	—	—	—	—
卒 業 者	高等 本科 全日制	89	23	66	155	53	102	141	60	81	106	48	58	61	29	32
	高等 本科 定時制	42	24	18	5	4	1	6	4	2	1	—	1	—	—	—
	高等 専門学校	4,891	2,703	2,188	4,968	2,692	2,276	4,111	2,215	1,896	3,682	1,998	1,664	3,388	1,857	1,531
卒 業 者	高等 本科 定時制	264	157	107	269	145	124	225	105	120	179	96	83	115	55	60
	高等 専門学校	22	22	—	41	41	—	21	21	—	30	30	—	22	22	—

### 区立中学校生徒の卒業後の状況



昭和43年度の中学卒業生徒は 3,942人で、39年度 ( 6,142人) と比較してみると64%と大きく減少している。

就職者数は39年度は 1,081人、43年度は 361人とこれも大きく減少、就職率では39年度 17.6%、43年度は 9.3%とこれも大きな変化をみせている。

67 区立中学校卒業生徒の産業別就職者数

(各年6月1日)

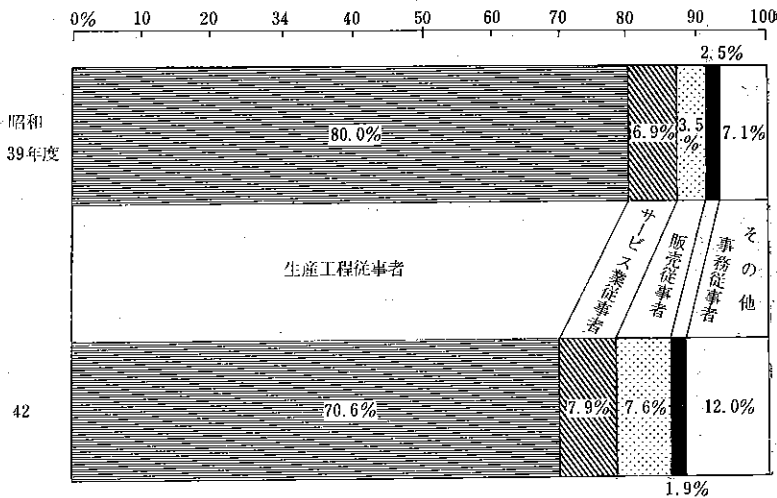
産 業 分 類	昭和39年			40			41			42			43		
	総数	男	女	総数	男	女	総数	男	女	総数	男	女	総数	男	女
総 数	1,081	602	479	900	514	386	645	320	325	499	250	249	368	198	170
農 業	1	1	—	—	—	—	—	—	—	—	—	—	—	—	—
林 業, 狩 猟 業	—	—	—	—	—	—	1	1	—	—	—	—	1	1	—
漁 業, 水 産 養 殖 業	—	—	—	—	—	—	—	—	—	—	—	—	—	—	—
鉱 業	—	—	—	—	—	—	—	—	—	—	—	—	—	—	—
建 設 業	25	25	—	14	14	—	11	7	4	8	8	—	9	9	—
製 造 業	889	498	391	726	418	308	484	233	251	382	181	201	288	149	139
食 料 品 業	35	16	19	55	35	20	60	21	39	22	10	12	...	...	...
織 維 工 業	19	3	16	9	3	6	14	2	12	3	1	2	...	...	...
衣服, その他の織維製品	34	3	31	5	2	3	12	2	10	5	2	3	...	...	...
木 材, 木 製 品 業	7	7	—	1	1	—	4	4	—	2	1	1	...	...	...
家 具, 装 備 品 業	4	4	—	1	—	1	—	—	—	—	—	—	...	...	...
パルプ, 紙, 紙加工品	2	2	—	4	1	3	—	—	—	1	1	—	...	...	...
出版, 印刷, 同関連産業	15	10	5	8	6	2	6	5	1	2	2	—	...	...	...
化 学 工 業	88	19	69	71	15	56	22	3	19	37	1	36	...	...	...
石 油, 石 炭 製 品 業	—	—	—	—	—	—	6	4	2	5	2	3	...	...	...
ゴ ム 製 品 業	—	—	—	—	—	—	—	—	—	—	—	—	...	...	...
皮 革, 同 製 品 業	2	1	1	—	—	—	3	2	1	—	—	—	...	...	...
窯 業, 土 石 製 品 業	—	—	—	1	1	—	1	1	—	—	—	—	...	...	...
鉄 鋼 業	—	—	—	3	1	2	1	1	—	2	—	2	...	...	...
非 鉄 金 属 製 品 業	2	2	—	3	3	—	4	3	1	7	5	2	...	...	...
機 械 器 具 業	73	62	11	81	63	18	25	16	9	30	19	11	...	...	...
電 機 機 械 器 具 業	75	60	15	85	66	19	39	29	10	52	30	22	...	...	...
輸 送 機 械 器 具 業	10	10	—	23	20	3	9	9	—	23	13	10	...	...	...
測 量, 医 療, 機 械 等	29	16	13	21	18	3	13	3	10	11	5	6	...	...	...
上 記 以 外 業	58	27	31	59	28	31	28	24	4	52	26	26	...	...	...
卸 売 業	13	3	10	18	8	10	5	4	1	1	1	—	31	16	15
小 売 業	22	10	12	31	17	14	21	10	11	22	15	7	—	—	—
金 融, 保 險 業	1	—	1	1	—	1	1	—	1	—	—	—	—	—	—
不 動 産 業	5	—	5	—	—	—	—	—	—	—	—	—	—	—	—
運 輸 業	9	9	—	15	13	2	9	6	3	4	4	—	3	2	1
通 信 業	3	2	1	6	6	—	1	1	—	1	—	1	—	—	—
電 気, ガス, 水 道 業	2	1	1	—	—	—	—	—	—	1	1	—	—	—	—
サ ー ビ ス 業	61	21	40	56	19	37	69	29	40	45	20	25	2	2	—
対 個 人, 家 事 業	44	11	33	36	12	24	40	14	26	31	11	20	25	15	10
対 事 業 所, 修 理 業	2	1	1	9	4	5	8	5	3	4	2	2	—	—	—
映 画, 娛 楽 業	1	1	—	—	—	—	3	1	2	—	—	—	—	—	—
上 記 以 外 業	14	8	6	11	3	8	18	9	9	10	7	3	—	—	—
公 務	8	2	6	1	1	—	2	2	—	—	—	—	1	1	—
上 記 以 外	42	30	12	32	18	14	41	27	14	35	20	15	8	3	5

68 区立中学校卒業生徒の職業別就職者数

(各年6月1日)

職業	昭和39年			40			41			42			43		
	総数	男	女	総数	男	女	総数	男	女	総数	男	女	総数	男	女
総数	1,081	602	479	900	514	386	645	320	325	499	250	249	368	198	170
事務従事者	26	4	22	41	7	34	25	4	21	12	—	12	7	2	5
販売従事者	38	17	21	40	20	20	20	6	14	18	12	6	28	16	12
農林業作業	1	1	—	—	—	—	1	1	—	—	—	—	1	1	—
漁業作業	—	—	—	—	—	—	—	—	—	—	—	—	—	—	—
採鉱,採石作業	—	—	—	—	—	—	—	—	—	—	—	—	—	—	—
運輸,通信従事者	13	12	1	14	13	1	9	7	2	5	5	—	3	3	—
技能工,生産工程作業	865	495	370	641	396	245	417	218	199	352	188	164	260	153	107
金属材料製造	43	35	8	13	12	1	15	12	3	12	11	1	14	14	—
金属加工	126	92	34	114	91	23	40	33	7	41	26	15	66	38	28
電気機械器具組立修理	444	260	184	334	177	157	227	103	124	165	86	79	92	51	41
糸紡織	7	1	6	2	—	2	3	1	2	3	2	1	1	—	1
裁断縫製	43	5	38	9	4	5	17	2	15	4	1	3	10	1	9
飲食料品製造	32	14	18	55	34	21	48	20	28	24	13	11	16	8	8
上記以外の技能生産工程	170	88	82	114	78	36	67	47	20	103	49	54	61	41	20
単純労働者	23	17	6	73	34	39	60	27	33	38	9	29	32	4	28
サービス職業従事者	75	26	49	66	28	38	68	29	39	43	21	22	29	15	14
家対個人	5	—	5	11	6	5	8	2	6	16	5	11	5	—	5
その他の	50	14	36	38	11	27	42	16	26	11	4	7	12	5	7
上記以外	20	12	8	17	11	6	18	11	7	16	12	4	12	10	2
上記以外	40	30	10	25	16	9	45	28	17	31	15	16	8	4	4

区立中学校卒業生徒の職業別就職者数



中学校卒業生の職業別就職者数をみると、生産工程従事者が大部分を占め70.6%となっているが39年度より割合が減少している。また反対に販売従事者は増加している。



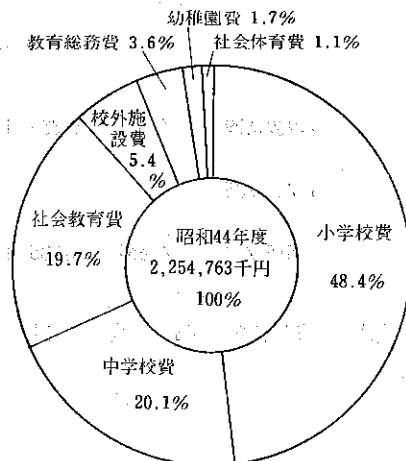
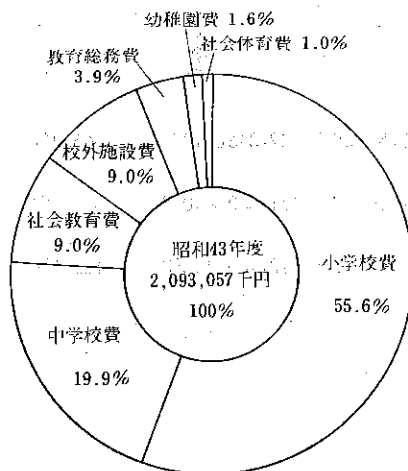
## 69 教育 関係 経 費

(単位 円)

区 分	昭 和 42 年 度	43	44
総 額	1,765,509,528 (100%)	2,093,057,000 (100%)	2,254,763,000 (100%)
教 育 総 務 費	65,128,282 (3.7)	81,426,000 (3.9)	80,227,000 (3.6)
小 学 校 費	1,120,164,945 (63.5)	1,162,687,000 (55.6)	1,091,857,000 (48.4)
学校施設建設費	398,071,952	371,826,000	269,936,000
学校管理費その他	722,092,993	790,861,000	821,921,000
1校当り	30,275,000	31,424,000	29,510,000
児童1人当り	47,000	48,000	45,000
中 学 校 費	360,643,322 (20.4)	416,893,000 (19.9)	454,484,000 (20.1)
学校施設建設費	77,965,349	107,867,000	125,240,000
学校管理費その他	259,854,306	309,026,000	329,244,000
1校当り	22,540,201	26,006,000	28,405,000
生徒1人当り	32,893	40,000	44,000
校 外 施 設 費	19,184,643 (1.1)	187,846,000 (9.0)	120,847,000 (5.4)
幼 稚 園 費	30,197,459 (1.7)	33,798,000 (1.6)	38,979,000 (1.7)
社 会 教 育 費	152,139,141 (8.6)	188,508,000 (9.0)	444,523,000 (19.7)
社 会 体 育 費	18,051,736 (1.0)	21,899,000 (1.0)	23,846,000 (1.1)

- 注) 1. 昭和42年度は決算額  
 2. 昭和43年度は最終予算額  
 3. 昭和44年度は当初予算額

### 教 育 関 係 経 費



70 区立幼稚園，小，中学校人件費

1. 人件費総額の上段は，中，下段の総額
2. 人件費総額の中段は教職員の給料等の総額
3. 人件費総額の下段は用務員，警備員，給料作業員等の給料等の総額
4. 昭和39年度から42年度までは決算額。
5. 昭和43年度は最終予算額である。

年 度	人件費総額	幼 稚 園			小 学 校			中 学 校		
		総 額	1学園 当り	園児1 人当り	総 額	1校当り	児童1 人当り	総 額	1校当り	生徒1 人当り
	千円	千円	千円	円	千円	千円	円	千円	千円	円
昭和39年	1,507,029	—	—	—	1,006,090	27,192	40,580	500,939	31,309	32,795
	1,202,138	—	—	—	770,905	20,835	31,094	431,233	26,952	28,231
	304,891	—	—	—	235,185	6,356	9,486	69,706	4,357	4,563
40	1,620,222	—	—	—	1,103,797	29,832	45,325	516,425	32,277	39,064
	1,285,469	—	—	—	839,366	22,686	34,467	446,104	27,881	33,745
	334,753	—	—	—	264,432	7,147	10,858	70,322	4,395	5,319
41	1,793,693	—	—	—	1,239,500	33,500	51,215	554,193	34,637	46,392
	1,390,448	—	—	—	919,288	24,846	37,984	471,160	29,447	39,441
	403,245	—	—	—	320,212	8,654	13,231	83,633	5,190	6,951
42	2,000,995	2,672	2,672	3,340	1,389,747	58,170	37,561	608,575	55,507	38,035
	1,578,580	—	—	—	1,045,957	43,780	28,269	532,622	48,579	33,289
	422,415	2,672	2,672	3,340	343,789	14,390	9,292	75,953	6,928	4,747
43	2,239,529	6,669	3,335	4,359	1,566,799	42,346	64,872	666,062	41,628	63,964
	1,723,785	—	—	—	1,160,331	31,360	48,043	563,454	35,216	54,125
	515,743	6,669	3,335	4,359	406,467	10,986	1,683	102,608	6,413	9,854

注) 教員と事務主事の人員費は都費より支出

## 71 地域別学校数，教員数，幼児，児童および生徒数（東京都）

（昭和43年5月1日）

地 域	幼 稚 園			小 学 校			中 学 校			高 等 学 校		
	園数	教員数	幼児数	学校数	教員数	児童数	学校数	教員数	生徒数	学校数	教員数	生徒数
総 数	1,131	9,183	202,827	1,133	28,941	807,792	709	15,752	376,174	403	18,197	403,087
区 部	881	7,142	157,307	839	21,856	614,803	550	12,121	294,281	337	15,007	336,850
千代田	19	115	2,455	17	365	9,449	21	455	12,875	24	782	20,218
中央	20	95	2,278	18	318	6,833	8	135	2,784	7	295	5,603
港	47	266	5,402	30	577	14,444	27	469	10,873	26	898	19,518
新宿	60	320	7,337	37	830	21,752	24	477	11,797	16	674	13,814
文京	35	244	4,656	22	554	15,352	31	438	10,322	27	967	25,107
台東	39	263	6,061	28	641	16,390	12	308	7,460	8	463	7,879
墨田	15	145	3,358	29	760	21,396	14	419	10,795	8	470	7,769
江東	16	124	3,132	33	896	24,853	19	468	10,988	9	488	7,358
品川	34	319	6,848	39	899	24,381	25	472	11,276	16	556	12,208
目黒	34	284	5,758	24	634	17,732	20	352	8,033	12	554	15,133
大田	63	566	12,512	62	1,767	51,686	34	889	22,260	12	618	13,277
世田谷	85	708	14,077	68	1,818	52,186	52	1,045	24,422	39	1,681	34,752
渋谷	33	234	4,684	25	627	16,675	14	371	9,033	14	592	15,264
中野	40	337	7,543	30	802	23,174	19	411	9,657	13	673	15,368
杉並	58	528	11,266	44	1,183	33,931	36	653	15,912	20	943	22,761
豊島	29	274	5,593	31	787	21,655	24	488	11,461	18	659	17,266
北	33	324	7,336	44	1,112	30,224	28	593	14,213	17	864	22,195
荒川	14	91	2,149	27	652	17,834	18	392	8,772	5	232	4,621
板橋	34	347	8,351	46	1,232	35,476	26	626	15,511	13	621	16,599
練馬	53	533	12,512	44	1,336	40,461	25	633	16,174	12	556	12,194
足立	47	403	9,909	52	1,579	46,530	27	799	19,875	7	401	8,716
葛飾	37	346	7,534	48	1,296	36,987	23	613	14,961	7	443	8,590
江戸川	36	276	6,556	41	1,191	35,402	23	615	14,827	7	470	10,640
市 部	203	1,658	36,629	202	5,402	152,544	109	2,751	64,816	56	2,744	60,094
郡 部	47	383	8,891	65	1,406	36,421	31	659	14,624	7	301	4,710
島 部	—	—	—	27	277	4,024	19	221	2,453	3	145	1,433

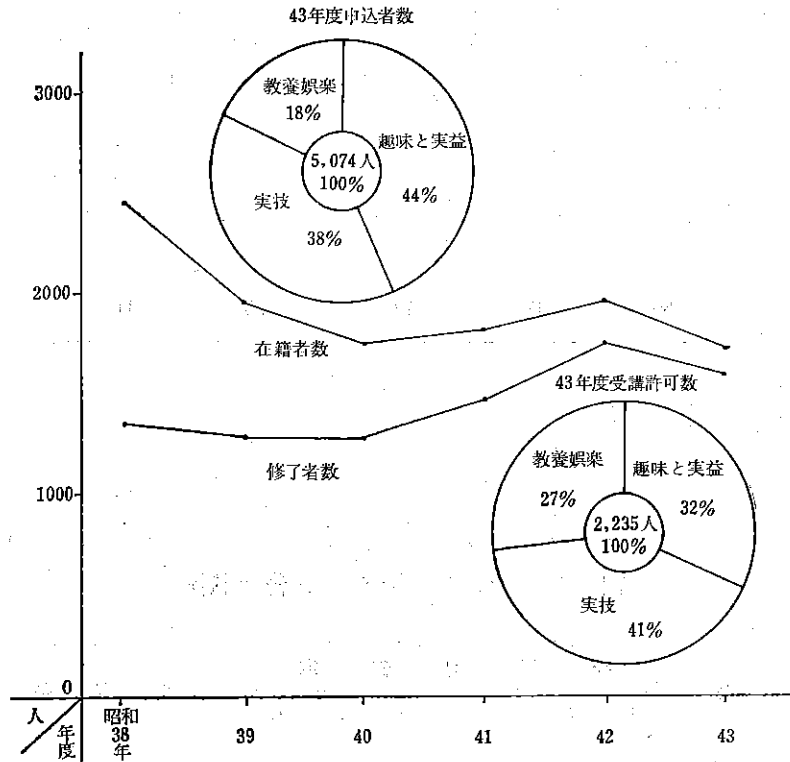
注) 1. 公立，私立を含む。

2. 東京都統計部において集計された結果であり後日文部省より公表される数字とは多少相違を生ずることがある。

72 成 人 学 校

年度および区分		開設数	申込数	受許可講数	在籍数	修了証交付数	皆勤者数	修了率
昭和	41年	50	4,168	2,343	1,812	1,468	248	81.0
	42	59	5,086	2,895	1,960	1,747	224	89.1
	43	42	5,074	2,235	1,734	1,399	279	80.7
趣味と実益	料理	6	1,247	280	260	208	24	80.0
	茶道	3	408	150	125	108	19	86.4
	華道	1	36	36	41	41	10	100.0
	和裁	3	397	120	93	71	11	76.3
	暮らしの法律	1	67	55	34	20	4	58.8
	暮らしの医学	1	47	47	21	19	2	90.5
	暮らしの経済	1	29	29	28	20	1	71.4
実技	謄写印刷	3	207	157	118	88	14	74.5
	商業簿記初級	3	311	165	126	113	17	89.7
	ペン習字	3	717	215	165	136	23	82.4
	レタリング	3	319	165	115	81	8	70.4
	書道	3	350	215	191	162	95	84.8
教養娯楽	青年心理	2	137	108	63	45	5	71.4
	話し方初級	1	297	110	77	73	13	94.8
	話し方中級	2	83	55	43	40	3	93.0
	古代文学	1	61	61	32	24	8	75.0
	中世の文学	1	53	53	37	27	2	72.9
	近代の文学	1	59	50	42	28	5	66.7
	囲碁の入門	1	103	54	37	29	4	78.4
	囲碁の初級	1	84	55	40	28	6	70.0
	囲碁の中級	1	62	55	46	38	5	82.6

# 成人学校利用状況



38年度からみると成人学校の在籍者数は大巾に減少しているが修了者数をみるとその修了率は38年度は56.8%，43年度は80.7%と良くなっている。

なかでも話し方初級の修了率は94.8%ときわめて良い成績である。

### 73 奨学生申請者数および決定者数

年 度	申 請 者 (A)			決 定 者 (B)			BのAに対す る割合 %
	総 数	男	女	総 数	男	女	
昭 和 39 年	33	21	12	20	13	7	60.6
40	25	13	12	20	10	10	80.0
41	28	9	19	19	7	12	71.4
42	44	26	18	20	13	7	45.5
43	30	17	13	20	11	9	66.6

### 74 ラジオ、テレビジョン普及状況

年 度	区 分	受 信 契 約 数		世 帯 数	テレビの普及率 %
		ラ ジ オ	テ レ ビ		
昭和38年	東京都23区	409,350	1,507,882	2,161,985	69.7
	品 川 区	20,513	75,120	116,709	64.4
39	23 区	349,873	1,581,075	2,161,985	73.1
	品 川 区	16,560	77,058	116,709	66.0
40	23 区	337,695	1,658,389	2,587,593	64.1
	品 川 区	15,943	80,376	131,163	61.6
41	23 区	353,148	1,736,168	2,587,593	67.1
	品 川 区	16,688	84,763	131,163	64.6
42	23 区	330,421	1,832,304	2,585,973	70.9
	品 川 区	15,178	88,425	131,107	67.4