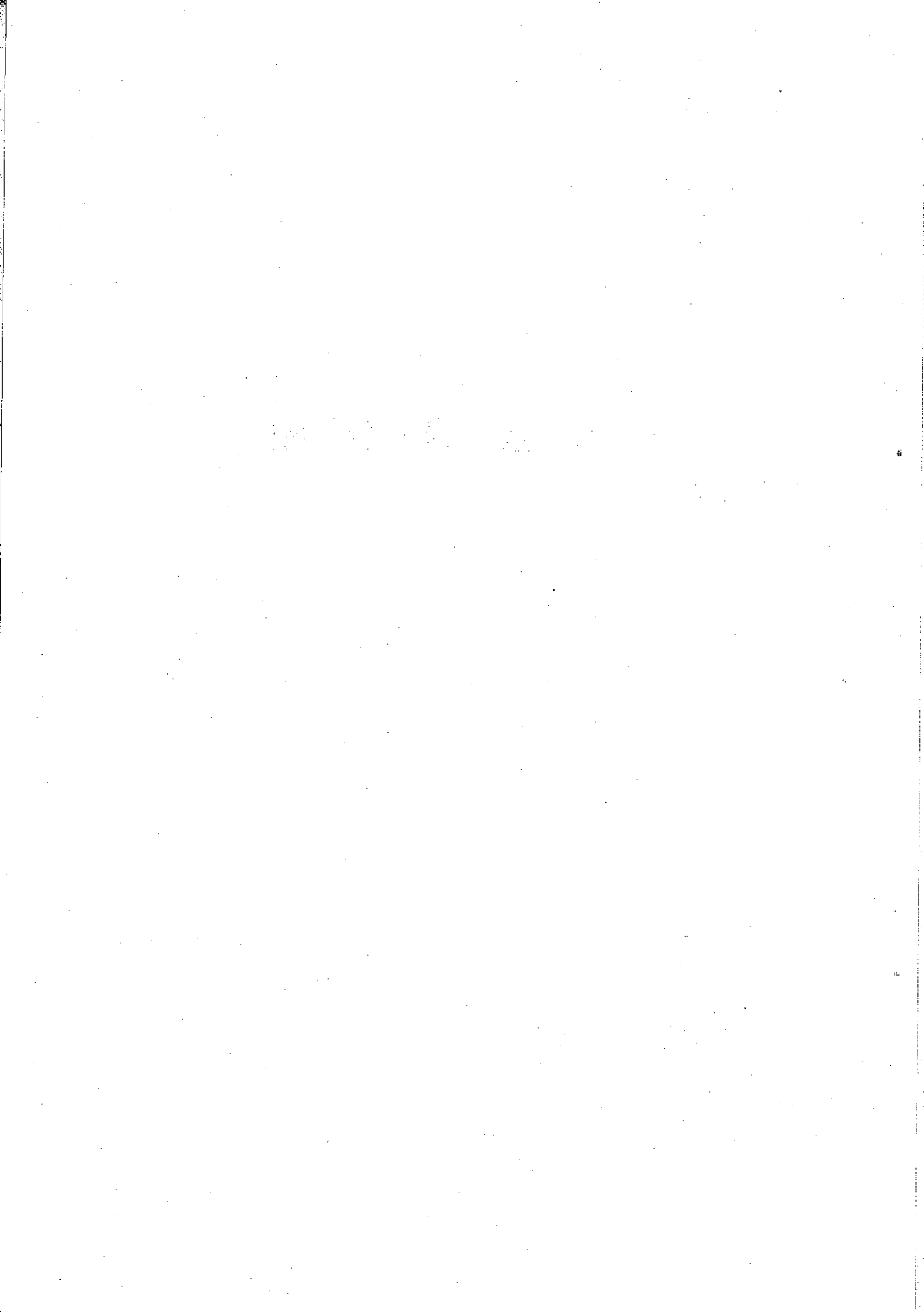


7. 産 業 ・ 金 融



事業所統計調査

概 要

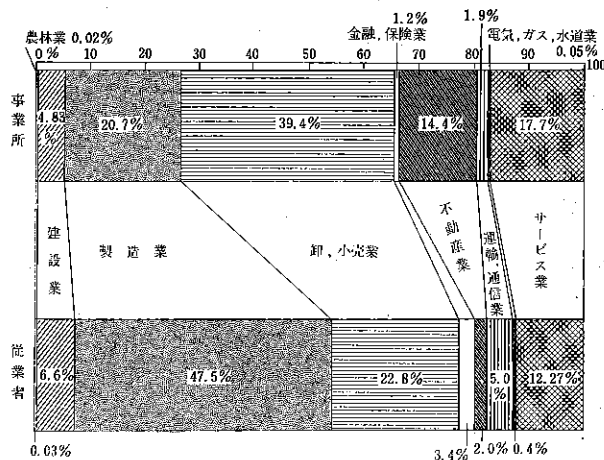
事業所統計調査は産業の国勢調査ともいわれ、わが国の産業活動の実態を把握することを目的とし、3年ごとの7月1日現在をもって実施される悉皆調査である。

75 産業大分類別、経営組織別事業所数、従業者数

(昭和41年7月1日)

産業大分類	総 数		経 営 組 織					
	事業所数	従業者数	会 社		個 人		そ の 他	
			事業所数	従業者数	事業所数	従業者数	事業所数	従業者数
総 数	25,135	228,555	7,956	170,415	16,636	46,507	543	11,633
農 林、水 産 業	5	69	5	69	—	—	—	—
鉱 業	—	—	—	—	—	—	—	—
建 設 業	1,212	15,113	465	11,955	737	2,666	10	492
製 造 業	5,213	108,341	3,012	99,242	2,198	9,081	3	18
卸、小 売 業	9,909	52,384	2,927	31,921	6,954	20,259	28	204
金 融、保 険 業	300	7,785	205	6,267	59	98	36	1,420
不 動 産 業	3,618	4,514	176	631	3,438	3,877	4	6
運 輸、通 信 業	426	11,317	296	9,957	121	639	9	721
電 気、ガ ス、水 道 業	12	987	10	894	—	—	2	93
サ ー ビ ス 業	4,440	28,045	860	9,479	3,129	9,887	451	8,679

産業大分類別事業所数、従業者数



41年事業所統計調査によると、当区の産業構成は、事業所数で、卸、小売業 9,909 (39.4%)、製造業 5,213 (20.7%)、サービス業 4,440 (17.7%) の順になり、それらで全体の84.1%を占めている。

また、従業者数については製造業 108,341 (47.5%)、卸、小売業52,384 (22.8%)、サービス業28,045 (12.3%) となり、これも全体の82.6%を占めている。

当区も全都会地にみられるように第2、3次産業の占める割合は非常に高く、その反面第1次産業の占める割合は低い。

76 産業中分類別事業所数および従業者数の推移

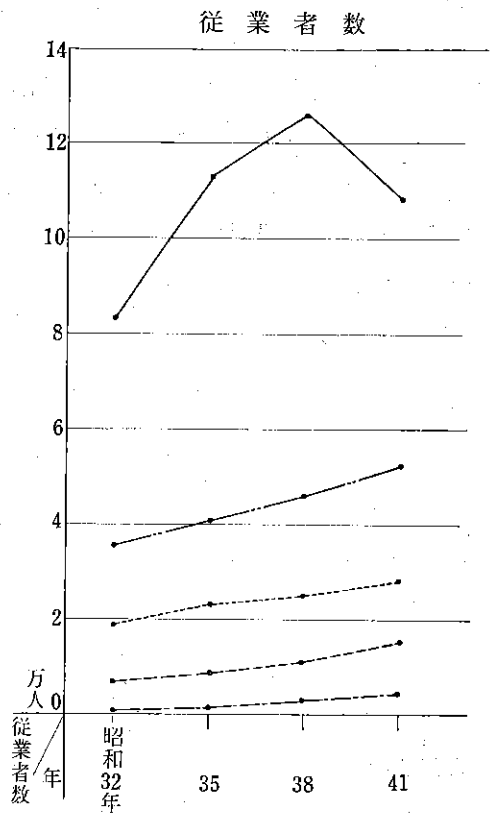
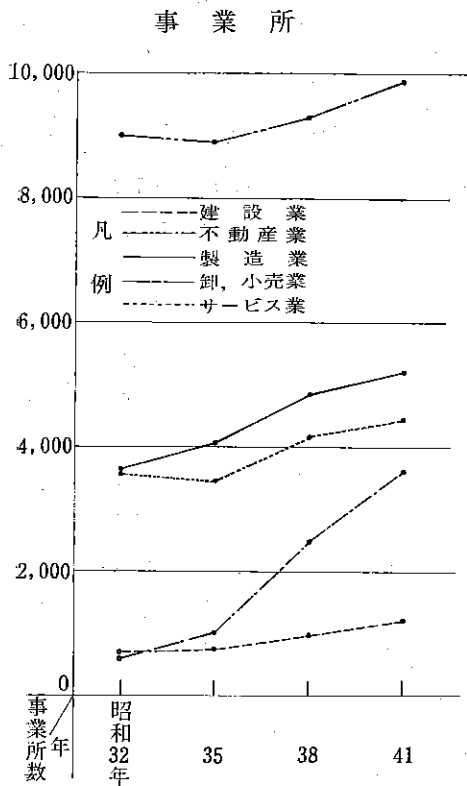
(各年7月1日)

産 業 分 類	昭 和 32 年		35		38		41	
	事業所数	従業者数	事業所数	従業者数	事業所数	従業者数	事業所数	従業者数
総 数	17,941	156,438	18,655	201,094	22,416	229,742	25,135	228,555
A・B・C 農 林, 水 産 業	—	—	—	—	3	(30)	5	69
D 鉱 業	1	x	1	x	1	x	—	—
10 金 属 鉱 業	—	—	—	—	1	x	—	—
11 石 炭 鉱 業	—	—	—	—	—	—	—	—
12 原 油, 天 然 ガ ス 鉱 業	—	—	—	—	—	—	—	—
13 非 金 属 鉱 業	1	x	1	x	—	—	—	—
E 建 設 業	706	(6,790)	752	(8,727)	984	11,310	1,212	15,113
15 総 合 工 事 業	152	(2,555)	183	(3,617)	265	4,288	356	5,815
16 職 別 工 事 業	376	1,636	394	2,237	473	2,798	516	3,130
17 設 備 工 事 業	178	2,599	175	2,873	246	4,224	340	6,168
F 製 造 業	3,639	83,643	4,063	113,496	4,858	126,479	5,213	108,341
18~19 食 料 品 製 造 業	186	2,462	267	3,520	204	3,163	215	3,535
20 織 維 工 業	45	1,141	55	709	61	722	46	773
21 衣 服, そ の 他 の 織 維 製 品 製 造 業	76	1,098	86	978	90	1,129	118	1,584
22 木 材, 木 製 品 製 造 業	113	1,167	109	1,316	122	807	115	1,210
23 家 具, 装 備 品 製 造 業	113	1,012	120	1,412	130	1,727	137	1,488
24 パ ル プ, 紙, 紙 加 工 品 製 造 業	81	1,824	88	1,961	117	1,840	133	1,935
25 出 版, 印 刷, 同 関 連 産 業	128	3,115	146	4,083	203	6,041	259	6,524
26 化 学 工 業	62	3,333	68	(5,004)	79	5,999	57	4,752
27 石 油 製 品, 石 炭 製 品 製 造 業	6	511	1	x	4	1,420	4	443
28 ゴ ム 製 品 製 造 業	14	1,588	18	1,863	21	1,702	26	2,197
29 皮 革, 同 製 品 製 造 業	27	156	23	186	25	233	21	257
30 窯 業, 土 石 製 品 製 造 業	70	1,982	74	1,385	72	1,464	74	1,351
31 鉄 鋼 業	33	1,189	29	1,409	42	1,281	35	766
32 非 鉄 金 属 製 造 業	75	1,775	66	1,815	69	2,142	91	1,976
33 金 属 製 品 製 造 業	656	8,660	721	11,971	1,021	14,704	1,258	14,159
34 機 械 製 造 業	429	10,145	481	13,432	628	15,596	637	13,274

産 業 分 類	昭 和 32 年		35		38		41	
	事業所数	従業者数	事業所数	従業者数	事業所数	従業者数	事業所数	従業者数
35 電気機械器具製造業	891	26,254	1,020	40,802	1,112	38,306	1,085	34,141
36 輸送用機械器具製造業	204	6,761	210	8,599	201	15,113	118	4,455
37 計測定器, 医療理化学光学機械, 時計製造業	160	5,150	180	6,051	223	7,464	222	6,612
38 武器製造業	1	x	—	—	—	—	—	—
39 その他の製造業	269	(4,320)	301	7,000	434	5,626	562	6,909
G 卸売業, 小売業	8,998	35,868	8,884	40,400	9,313	45,914	9,909	52,384
40~41 卸売業	1,055	8,330	1,031	9,794	1,263	12,941	1,471	17,792
42 代理商, 仲立業	6	64	4	16	9	35	1	x
43 各種商品小売業	1	x	4	493	12	747	1	x
44 織物, 衣服, 身のまわり品小売業	1,090	(4,331)	1,078	4,302	1,130	4,545	1,134	4,850
45 飲食料品小売業	2,890	9,479	2,620	9,156	2,621	9,385	2,611	9,700
46 飲食店	1,861	7,472	2,124	9,985	2,240	10,431	2,655	12,308
47 自転車, 荷車小売業	109	285	106	247	63	183	88	179
48 家具, 建具, 什器小売業	570	1,730	596	2,209	662	3,431	629	2,456
49 その他の小売業	1,416	4,177	1,321	4,198	1,293	4,216	1,319	4,681
H 金融, 保険業	201	3,699	246	5,904	264	6,763	300	7,785
50 銀行信託業	25	958	33	1,336	33	1,480	43	2,369
51 農林水産金融業	—	—	1	x	—	—	—	—
52 中小商工, 庶民住宅医療金融業	118	1,491	125	2,899	128	2,022	137	1,778
53 補助的金融業, 金融付帯業	—	—	1	x	1	x	—	—
54 証券業, 商品取引業	7	59	24	331	27	(588)	14	245
55 保険業	39	1,166	57	1,300	62	2,655	77	3,348
56 保険媒介代理業, 保険サービス業	12	25	5	30	13	18	29	45
I 不動産業	612	915	1,014	1,663	2,473	3,292	3,618	4,514
59 不動産業	612	915	1,014	1,663	2,473	3,292	3,618	4,514
J 運輸, 通信業	211	5,678	217	7,267	339	9,689	426	11,317
61 民, 公営鉄道業	14	429	11	282	11	179	25	484
62 道路旅客運送業	24	2,511	24	2,843	56	3,041	90	4,249

産 業 分 類	昭 和 32 年		35		38		41	
	事業所数	従業者数	事業所数	従業者数	事業所数	従業者数	事業所数	従業者数
63 道 路 貨 物 運 送 業	107	1,511	123	(3,072)	164	4,503	174	4,748
64 水 運 業	1	x	2	x	1	x	3	381
65 航 空 運 輸 業	—	—	—	—	—	—	1	x
66 倉 庫 業	32	(501)	42	862	74	1,244	98	1,140
67 運 輸 に 付 帯 す る サ ー ビ ス 業	33	726	15	208	31	500	34	301
68 通 信 業	—	—	—	—	2	x	1	x
K 電 気, ガ ス, 水 道 業	13	740	16	655	15	1,033	12	987
70 電 気 業	9	411	10	93	11	902	8	443
71 ガ ス 業	2	x	4	(562)	1	x	2	x
72 水 道 業	2	x	2	x	3	(131)	2	x
L サ ー ビ ス 業	3,560	19,105	3,462	22,982	4,166	25,232	4,440	28,045
80 旅 館, 貸 間, 下 宿 業, そ の 他 の 宿 泊 所	168	723	196	576	370	846	340	954
81 対 個 人 サ ー ビ ス 業	1,419	5,117	1,422	5,788	1,541	6,115	1,623	6,651
83 対 事 業 所 サ ー ビ ス 業	86	461	85	705	99	850	143	1,064
84 自 動 車 修 理 業, ガ レ ー ジ 業	93	1,147	117	1,518	167	1,420	288	2,513
85 そ の 他 の 修 理 業	162	521	126	573	148	550	129	610
86 映 画 業	36	680	33	873	26	515	31	871
87 娯 楽 業	289	1,237	211	2,808	310	1,795	260	1,432
88 医 療 保 険 業	668	2,608	658	2,747	691	3,513	702	3,939
89 法 務	8	20	21	48	30	80	26	82
90 教 育	131	4,284	148	4,914	163	5,930	162	5,799
91 宗 教	144	450	140	379	139	373	170	389
92 他 に 分 類 さ れ な い 専 門 サ ー ビ ス 業	293	874	237	1,204	387	1,724	447	1,996
93 非 営 利 的 団 体	47	416	50	638	68	896	89	1,070
94 そ の 他 の サ ー ビ ス 業	16	567	18	211	27	625	30	675

産業大分類別事業所数，従業者数の推移



ここ数年来事業所数，従業者数ともに順調な伸びを見せていたが前回に比し41年調査で従業者数が1,187人（0.5%）と僅かであるが減少をみた。

業種別にみると事業所数においては不動産業が35年を境に急激な伸びをみた。このことはアパートの経営が多くなったことが原因と思われる。

つぎに従業者数についてみると前回調査にくらべ製造業が23,138人（21.4%）と大幅な減少をみせた。

77 町丁別, 産業大分類

(昭和 41 年)

町 丁	総 数		農林, 水産業		鉱 業		建 設 業		製 造 業	
	事業所数	従業者数	事業所数	従業者数	事業所数	従業者数	事業所数	従業者数	事業所数	従業者数
総 数	25,135	228,555	5	69	—	—	1,212	15,113	5,213	108,341
品 川 地 区	3,677	51,301	1	*	—	—	157	3,354	895	31,008
北 品 川 1	246	2,131	—	—	—	—	5	57	22	380
2	392	1,902	—	—	—	—	18	92	38	305
3	125	3,772	—	—	—	—	4	195	25	1,559
4	118	3,581	—	—	—	—	5	323	71	2,845
5	84	2,984	—	—	—	—	1	*	43	2,649
6	9	3,403	—	—	—	—	1	*	4	3,344
東 品 川 1	123	534	—	—	—	—	14	100	17	155
2	63	369	—	—	—	—	3	27	13	174
3	132	1,791	—	—	—	—	5	131	15	614
4	113	4,938	—	—	—	—	3	390	61	3,204
5	57	3,878	—	—	—	—	1	*	36	2,909
天 王 洲 町	20	639	—	—	—	—	1	*	1	*
天王洲地先埋立地	—	—	—	—	—	—	—	—	—	—
南 品 川 1	194	1,535	—	—	—	—	8	318	33	(449)
2	212	1,179	—	—	—	—	10	51	47	470
3	186	2,379	—	—	—	—	5	31	53	1,474
4	337	2,927	1	*	—	—	18	469	67	1,559
5	482	4,200	—	—	—	—	19	162	143	2,527
6	132	1,150	—	—	—	—	3	16	22	690
西 品 川 1	218	2,617	—	—	—	—	11	63	95	2,229
3	161	1,058	—	—	—	—	10	294	20	216
4	85	587	—	—	—	—	6	112	16	274
5	172	1,153	—	—	—	—	5	377	41	445
広 町 1	16	2,594	—	—	—	—	1	*	12	2,537
2	—	—	—	—	—	—	—	—	—	—
大 崎 地 区	4,371	55,515	2	*	—	—	206	3,411	824	24,355
上大崎 長者丸	50	750	—	—	—	—	3	18	5	420
中丸	86	1,046	—	—	—	—	4	425	3	78
上 大 崎 1	101	379	—	—	—	—	7	36	4	41
2	151	1,734	—	—	—	—	1	*	5	59
3	56	726	—	—	—	—	3	28	13	443
4	35	1,817	—	—	—	—	2	*	7	1,234

別事業所数, 従業者数

7 月 1 日)

卸, 小売業		金融, 保険業		不 動 産 業		運 輸, 通 信 業		電 気, ガ ス, 水 道 業		サ ー ビ ス 業	
事業所数	従業者数	事業所数	従業者数	事業所数	従業者数	事業所数	従業者数	事業所数	従業者数	事業所数	従業者数
9,909	52,384	300	7,785	3,618	4,514	426	11,317	12	987	4,440	28,045
1,422	7,619	25	454	366	415	117	3,535	2	*	692	4,909
132	605	2	*	9	(25)	12	662	—	—	64	402
218	1,075	3	38	33	(64)	2	*	—	—	80	328
45	757	—	—	8	13	8	389	—	—	35	859
26	188	—	—	2	*	4	(195)	—	—	10	30
30	198	—	—	—	—	5	(89)	—	—	5	48
4	(59)	—	—	—	—	—	—	—	—	—	—
31	78	—	—	26	26	8	30	—	—	27	145
26	89	—	—	7	13	4	30	—	—	10	36
44	356	—	—	16	(18)	11	555	1	*	40	117
20	600	—	—	—	—	14	420	—	—	15	324
5	204	—	—	4	(14)	6	344	—	—	5	407
3	23	—	—	—	—	13	478	—	—	2	*
—	—	—	—	—	—	—	—	—	—	—	—
89	388	5	84	10	(92)	1	*	—	—	48	(277)
98	(473)	1	*	16	18	2	*	1	*	37	142
62	334	3	178	19	(55)	2	*	—	—	42	307
149	517	4	74	32	33	5	(28)	—	—	61	247
192	817	3	52	34	42	7	22	—	—	84	578
37	185	—	—	46	47	—	—	—	—	24	212
42	172	1	*	40	43	3	(16)	—	—	26	94
64	214	1	*	25	(32)	4	101	—	—	37	201
37	112	—	—	10	(21)	1	*	—	—	15	68
67	192	2	*	27	28	5	(24)	—	—	25	87
1	*	—	—	2	*	—	—	—	—	—	—
—	—	—	—	—	—	—	—	—	—	—	—
1,787	12,816	83	4,023	518	860	108	3,308	2	*	841	6,698
3	37	—	—	13	13	—	—	—	—	26	262
22	224	—	—	21	(36)	1	*	—	—	35	285
11	32	—	—	45	55	3	48	—	—	31	167
89	561	12	519	8	(23)	3	306	—	—	33	266
7	55	—	—	12	(53)	2	*	—	—	19	147
6	43	—	—	6	(167)	—	—	—	—	14	373

町 丁	総 数		農 林, 水 産 業		鉱 業		建 設 業		製 造 業	
	事業所数	従業者数	事業所数	従業者数	事業所数	従業者数	事業所数	従業者数	事業所数	従業者数
上大崎 5	142	1,006	—	—	—	—	2	x	1	x
下大崎 1	38	167	—	—	—	—	3	19	4	17
2	60	291	1	x	—	—	4	29	6	74
五反田 1	709	7,886	—	—	—	—	24	466	59	2,607
2	290	2,000	—	—	—	—	3	31	18	306
3	285	4,187	—	—	—	—	9	168	12	405
4	32	680	—	—	—	—	2	x	14	277
5	69	1,157	1	x	—	—	2	x	5	(96)
6	91	1,120	—	—	—	—	9	119	19	563
大崎本町 1	90	973	—	—	—	—	5	85	12	180
2	205	1,862	—	—	—	—	12	144	61	1,229
3	164	2,406	—	—	—	—	3	35	41	1,225
西大崎 1	419	3,797	—	—	—	—	37	314	112	1,261
2	156	1,873	—	—	—	—	7	51	75	1,244
3	140	1,516	—	—	—	—	8	59	65	1,074
4	189	1,636	—	—	—	—	7	54	78	1,084
東大崎 1	151	5,443	—	—	—	—	9	141	62	3,876
2	91	4,201	—	—	—	—	10	183	28	3,171
3	243	2,010	—	—	—	—	12	455	51	1,060
4	176	2,188	—	—	—	—	10	204	32	878
5	152	2,662	—	—	—	—	8	67	32	1,453
大井地区	5,546	51,713	1	x	—	—	250	4,221	953	22,933
東大井 1	267	3,526	—	—	—	—	11	245	71	1,676
2	342	2,757	—	—	—	—	18	466	107	1,244
3	187	1,124	—	—	—	—	8	25	24	223
4	60	600	—	—	—	—	2	x	18	310
5	521	3,928	—	—	—	—	8	151	23	680
6	185	1,340	—	—	—	—	11	83	32	725
南大井 1	187	2,074	—	—	—	—	11	94	64	1,033
2	40	678	—	—	—	—	2	x	17	256
3	263	3,389	—	—	—	—	13	137	37	1,289
4	212	2,132	—	—	—	—	7	72	44	1,119
5	190	3,352	—	—	—	—	11	223	53	2,428
6	146	5,210	—	—	—	—	11	504	33	3,825
勝島 1	17	362	—	—	—	—	—	—	3	77
2	4	193	—	—	—	—	—	—	—	—
大井 1	769	6,380	—	—	—	—	18	707	38	611

卸, 小 売 業		金 融, 保 険 業		不 動 産 業		運 輸, 通 信 業		電 気, ガ ス, 水 道 業		サ ー ビ ス 業	
事業所数	従業者数	事業所数	従業者数	事業所数	従業者数	事業所数	従業者数	事業所数	従業者数	事業所数	従業者数
108	662	1	x	2	x	3	21	—	—	25	241
11	81	—	—	8	13	1	x	—	—	11	35
15	66	—	—	13	(45)	3	23	—	—	18	54
452	2,766	14	339	26	48	12	479	—	—	122	1,181
168	845	10	496	23	48	8	(50)	2	x	58	224
160	1,321	19	1,789	17	(100)	1	x	—	—	67	404
9	343	—	—	1	x	2	x	—	—	4	26
14	220	7	560	10	31	1	x	—	—	29	186
34	192	2	x	9	19	2	x	—	—	16	94
43	475	2	x	8	19	1	x	—	—	19	126
62	327	—	—	43	47	4	44	—	—	13	71
78	717	3	(41)	1	x	7	125	—	—	31	263
142	1,491	4	47	53	104	9	179	—	—	62	401
29	154	1	x	15	(18)	4	258	—	—	25	148
32	128	—	—	14	(22)	1	x	—	—	20	233
46	185	—	—	20	23	5	67	—	—	33	223
51	561	1	x	3	(10)	10	654	—	—	15	201
32	329	3	44	5	19	6	395	—	—	7	60
64	231	2	x	64	84	1	x	—	—	49	171
52	293	2	x	55	66	1	x	—	—	24	670
47	477	—	—	23	30	17	449	—	—	25	186
2,385	13,356	77	1,482	745	933	79	2,067	4	(76)	1,052	6,645
104	510	1	x	19	(30)	7	250	—	—	54	815
129	584	1	x	33	(37)	7	150	—	—	47	276
88	639	2	x	33	47	2	x	—	—	30	163
9	42	1	x	7	9	2	x	1	x	20	198
333	1,978	14	290	49	64	3	40	—	—	91	725
59	248	4	10	49	51	—	—	—	—	30	223
71	545	2	x	11	(15)	8	173	—	—	20	214
11	151	—	—	1	x	—	—	—	—	9	266
101	1,268	—	—	19	(61)	8	310	1	x	84	324
103	430	1	x	9	(14)	3	228	—	—	45	269
65	245	2	x	31	(34)	6	338	—	—	22	84
63	385	6	269	9	(19)	2	x	—	—	22	208
2	x	—	—	1	x	8	219	—	—	3	(240)
1	x	—	—	—	—	2	x	—	—	1	x
504	3,557	22	595	60	150	4	52	—	—	123	708

町 丁	総 数		農林, 水産業		鉱 業		建 設 業		製 造 業	
	事業所数	従業者数	事業所数	従業者数	事業所数	従業者数	事業所数	従業者数	事業所数	従業者数
大 井 2	305	1,799	—	—	—	—	8	720	34	277
3	217	860	—	—	—	—	5	(31)	22	132
4	309	1,142	—	—	—	—	14	75	17	165
5	211	951	—	—	—	—	14	214	19	121
6	43	307	—	—	—	—	2	x	10	100
7	108	369	—	—	—	—	9	37	12	114
西大井 1	94	4,226	—	—	—	—	4	15	40	3,712
2	182	952	—	—	—	—	10	56	31	408
3	90	224	—	—	—	—	5	19	9	66
4	127	590	1	x	—	—	3	26	12	171
5	236	1,172	—	—	—	—	26	223	71	501
6	234	2,076	—	—	—	—	19	81	112	1,670
荏原地区	11,541	70,026	1	x	—	—	599	4,127	2,541	30,045
小山台 1	347	2,378	—	—	—	—	22	108	118	1,619
2	43	221	—	—	—	—	7	32	15	96
小山 1	74	1,459	—	—	—	—	6	44	51	1,319
2	301	1,545	—	—	—	—	21	109	107	938
3	555	3,744	—	—	—	—	6	22	25	304
4	379	1,964	—	—	—	—	25	180	56	654
5	204	1,061	—	—	—	—	23	114	44	506
6	451	1,782	—	—	—	—	32	138	65	502
7	32	113	—	—	—	—	1	x	2	x
荏原 1	242	2,287	—	—	—	—	9	79	100	1,354
2	130	2,559	—	—	—	—	7	37	50	1,579
3	266	1,948	—	—	—	—	10	100	29	301
4	270	2,096	—	—	—	—	19	146	97	1,272
5	172	1,384	—	—	—	—	7	50	70	1,052
6	146	1,483	—	—	—	—	11	89	66	1,092
7	100	569	—	—	—	—	3	28	17	318
平塚 1	265	1,883	—	—	—	—	25	399	77	690
2	220	1,823	—	—	—	—	8	55	54	989
3	109	1,421	—	—	—	—	5	19	58	(742)
旗の台 1	88	1,559	—	—	—	—	4	44	18	195
2	187	1,388	—	—	—	—	5	35	35	534
3	132	915	—	—	—	—	6	80	26	262
4	240	929	—	—	—	—	7	41	39	248
5	288	1,538	—	—	—	—	5	37	39	619

卸, 小売業		金融, 保険業		不動産業		運輸, 通信業		電気, ガス, 水道業		サービス業	
事業所数	従業者数	事業所数	従業者数	事業所数	従業者数	事業所数	従業者数	事業所数	従業者数	事業所数	従業者数
108	403	2	x	97	106	1	x	—	—	55	221
101	413	2	x	37	41	—	—	—	—	50	243
86	403	6	175	119	123	1	x	1	x	65	172
102	379	1	x	20	(48)	—	—	—	—	55	189
7	20	1	x	5	6	—	—	—	—	18	164
26	73	—	—	27	(53)	1	x	—	—	33	92
28	162	—	—	2	x	2	x	1	x	17	197
89	323	1	x	18	(23)	—	—	—	—	33	142
15	44	1	x	26	28	2	x	—	—	32	62
78	266	1	x	3	4	1	x	—	—	28	100
66	204	4	9	16	17	6	27	—	—	47	191
36	72	2	x	44	46	3	(48)	—	—	18	159
4,315	18,593	115	1,826	1,989	2,306	122	2,407	4	(929)	1,855	9,793
102	350	—	—	50	60	5	63	—	—	50	178
9	41	—	—	7	(33)	2	x	—	—	3	19
3	3	—	—	4	(74)	1	x	—	—	9	19
106	320	1	x	30	37	1	x	—	—	35	137
387	2,171	10	207	45	80	4	(434)	1	x	77	526
173	655	8	149	51	59	3	24	—	—	63	243
46	154	2	x	52	63	2	x	—	—	35	186
222	786	4	33	53	66	3	18	—	—	72	239
12	36	—	—	6	6	—	—	—	—	11	42
72	420	—	—	24	28	7	266	—	—	30	140
45	439	1	x	10	13	2	x	—	—	15	165
164	1,168	6	105	13	(31)	1	x	—	—	43	243
77	353	4	100	28	32	3	19	—	—	42	174
39	129	—	—	27	35	4	23	—	—	25	95
25	141	—	—	16	(33)	2	x	—	—	26	128
26	93	2	x	30	30	2	x	—	—	20	75
92	447	—	—	36	46	3	14	—	—	32	287
75	455	1	x	41	61	4	75	1	x	36	177
19	72	2	x	13	18	—	—	1	x	11	86
25	155	2	x	9	(49)	5	193	—	—	25	923
85	330	6	138	18	30	5	234	—	—	33	87
45	172	3	(9)	20	25	2	x	—	—	30	367
74	330	3	67	(76)	76	2	x	—	—	40	158
112	511	1	x	70	77	3	(57)	—	—	58	237

町 丁	総 数		農 林, 水 産 業		鉱 業		建 設 業		製 造 業	
	事業所数	従業者数	事業所数	従業者数	事業所数	従業者数	事業所数	従業者数	事業所数	従業者数
旗 の 台 6	105	831	—	—	—	—	1	x	9	147
中 延 1	185	1,014	1	x	—	—	11	77	43	454
2	277	1,215	—	—	—	—	10	51	34	226
3	162	589	—	—	—	—	3	13	16	132
4	204	1,026	—	—	—	—	12	80	45	456
5	363	1,864	—	—	—	—	10	53	37	483
6	201	1,501	—	—	—	—	9	75	52	887
西 中 延 1	217	1,479	—	—	—	—	12	94	69	569
2	198	962	—	—	—	—	14	99	54	392
3	148	457	—	—	—	—	6	20	34	237
東 中 延 1	201	873	—	—	—	—	14	69	41	344
2	182	792	—	—	—	—	5	35	28	179
戸 越 1	382	1,696	—	—	—	—	22	214	69	680
2	229	966	—	—	—	—	6	(57)	31	367
3	160	657	—	—	—	—	9	32	41	306
4	252	986	—	—	—	—	12	59	49	449
5	377	1,728	—	—	—	—	16	65	53	609
6	309	2,170	—	—	—	—	14	116	61	1,182
豊 町 1	181	776	—	—	—	—	15	167	38	263
2	125	759	—	—	—	—	11	77	24	305
3	86	491	—	—	—	—	5	32	33	290
4	196	1,221	—	—	—	—	16	101	46	749
5	64	427	—	—	—	—	6	66	26	256
6	303	1,245	—	—	—	—	26	120	64	523
二 葉 1	332	1,573	—	—	—	—	16	151	48	360
2	261	1,529	—	—	—	—	13	75	69	588
3	245	1,156	—	—	—	—	12	55	63	562
4	355	1,994	—	—	—	—	19	87	106	865

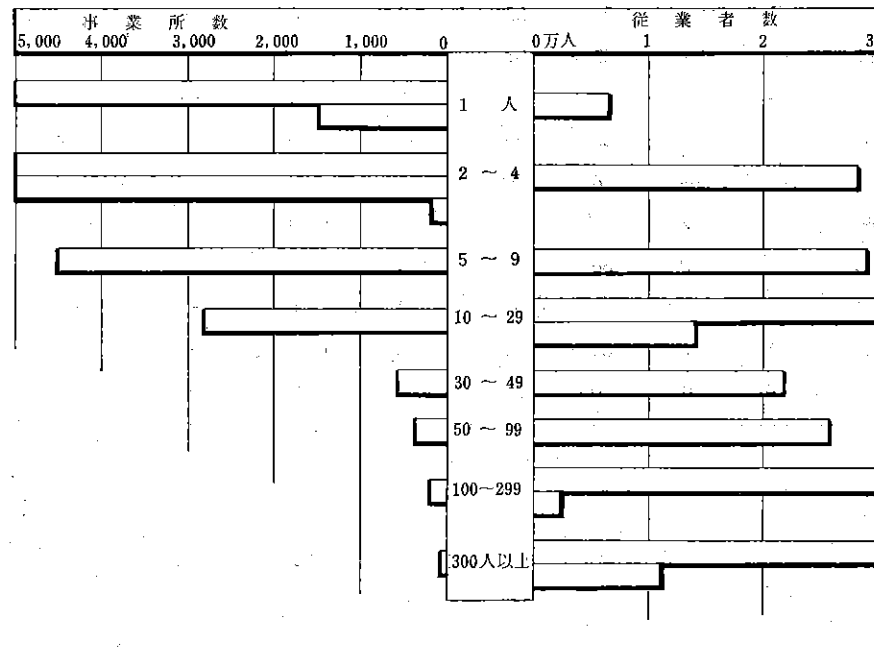
卸 小 売 業		金 融, 保 険 業		不 動 産 業		運 輸, 通 信 業		電 気, ガ ス, 水 道 業		サ ー ビ ス 業	
事業所数	従業者数	事業所数	従業者数	事業所数	従業者数	事業所数	従業者数	事業所数	従業者数	事業所数	従業者数
22	108	9	320	38	47	1	x	—	—	25	182
55	180	6	(35)	40	43	1	x	—	—	28	217
126	572	3	18	44	64	4	49	—	—	56	235
85	301	2	x	27	32	1	x	—	—	28	106
64	233	1	x	38	46	3	(80)	—	—	41	131
191	937	5	(70)	66	76	1	x	—	—	53	245
65	207	1	x	40	43	2	x	—	—	32	284
72	391	3	(157)	24	28	5	153	1	x	31	87
73	296	—	—	29	(33)	1	x	—	—	27	142
25	77	—	—	46	47	—	—	—	—	37	76
71	248	1	x	35	40	4	(56)	—	—	35	116
91	331	3	65	21	24	—	—	—	—	34	158
112	404	3	67	118	123	3	16	—	—	55	192
83	335	1	x	74	83	—	—	—	—	34	124
49	209	2	x	33	34	1	x	—	—	25	61
90	228	1	x	60	61	4	(27)	—	—	36	162
145	595	7	43	79	88	4	22	—	—	73	306
134	599	1	x	50	55	2	x	—	—	47	198
71	210	1	x	23	25	2	x	—	—	31	88
33	91	—	—	27	31	—	—	—	—	30	255
34	98	—	—	—	—	3	3	—	—	11	68
48	182	—	—	62	65	—	—	—	—	24	124
4	35	—	—	6	6	—	—	—	—	22	64
92	266	2	x	78	86	3	(76)	—	—	38	174
156	590	2	x	38	45	1	x	—	—	71	418
86	401	—	—	61	(75)	1	x	—	—	31	390
98	346	1	x	34	34	4	(67)	—	—	33	92
105	392	4	31	70	72	5	380	—	—	46	167

78 産業大分類別、従業者規模

(昭和41年)

産業分類	総数		従業者規模					
	事業所数	従業者数	1人	2人～4人	5人～9人	10人以上		
			事業所数 (従業者数)	事業所数	従業者数	事業所数	従業者数	事業所数
総数	25,135	228,555	6,448	10,163	28,232	4,499	28,957	2,802
A・B・C 農林、水産業	5	69	—	1	—	2	—	1
D 鉱業	—	—	—	—	—	—	—	—
E 建設業	1,212	15,113	213	404	1,155	274	1,748	236
F 製造業	5,213	108,341	337	1,536	4,545	1,427	9,613	1,269
G 卸、小売業	9,909	52,384	1,362	5,779	15,765	1,827	11,488	787
H 金融、保険業	300	7,785	38	82	213	33	202	60
I 不動産業	3,618	4,514	3,176	404	958	26	150	10
J 運輸、通信業	426	11,317	87	68	192	64	431	125
K 電気、ガス、水道業	12	987	1	5	12	1	—	2
L サービス業	4,440	28,045	1,234	1,884	5,388	845	5,306	312

規模別事業所数、従業者数



産業の規模別構成をみると9人以下の事業所が全体の84.0%を占め逆に従業者数では27.8%となり企業の零細化を端的に表している。

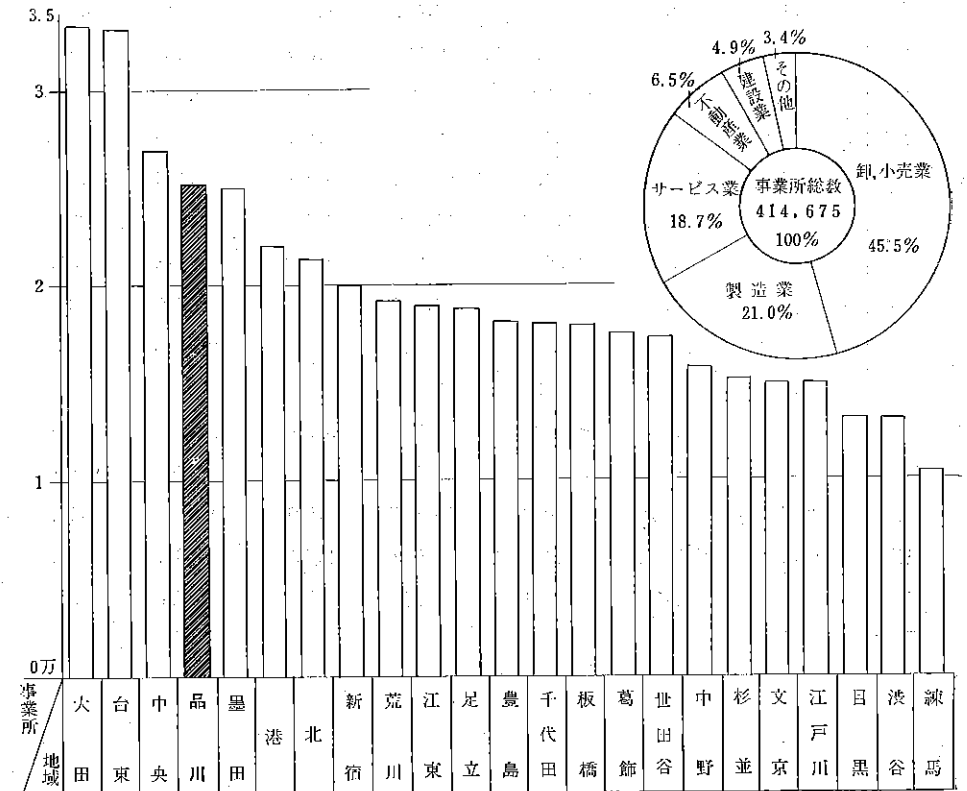
別事業所数および従業者数

7月1日

従業者数	規模							
	29人	30人～49人		50人～99人		100人～299人		300人以上
	事業所数	従業者数	事業所数	従業者数	事業所数	従業者数	事業所数	従業者数
44,135	581	21,692	382	25,822	196	32,353	64	40,916
—	—	—	—	—	—	—	—	—
3,759	34	1,244	28	1,938	19	3,350	4	1,711
20,327	296	11,106	206	13,783	96	15,444	46	33,186
11,633	73	2,631	54	3,663	25	4,910	2	—
1,171	45	1,701	35	2,294	3	475	4	1,691
155	2	—	—	—	—	—	—	—
2,161	29	1,087	17	1,199	33	5,051	3	1,109
—	—	—	1	—	—	—	2	—
4,859	101	3,816	41	2,856	20	3,123	3	1,463

事業所数(23区)

事業所の産業構成比(23区)



79 地域別, 産業大分類別事業

(昭和 41 年)

地 域	総 数		建 設 業		製 造 業		卸, 小 売 業	
	事業所数	従業者数	事業所数	従業者数	事業所数	従業者数	事業所数	従業者数
総 数	514,549	5,309,444	26,209	380,076	102,624	1,836,548	237,592	1,603,419
区 部	452,945	4,787,575	22,091	344,259	95,291	1,633,047	206,262	1,471,935
千代田	18,112	450,045	794	28,863	3,036	106,423	9,034	151,661
中 央	27,089	573,501	867	37,629	3,317	103,251	15,458	268,231
港	21,956	365,032	1,089	31,058	3,082	91,855	10,543	118,818
新宿	20,785	244,271	1,235	24,037	2,540	49,348	9,915	86,193
文京	15,043	143,420	839	12,996	3,672	49,916	6,237	40,374
台東	33,310	276,373	1,133	12,790	8,268	82,778	15,750	127,905
墨 田	25,000	219,282	1,178	11,915	10,965	118,374	8,993	50,651
江 東	18,950	214,749	1,045	14,367	5,258	102,071	7,838	43,757
品 川	25,135	228,555	1,212	15,113	5,213	108,341	9,909	52,384
目 黒	13,274	100,200	506	4,260	2,135	36,929	5,568	26,808
大 田	33,370	341,561	1,863	17,821	8,336	186,133	14,715	69,437
世 田 谷	17,344	128,606	801	8,362	1,430	25,921	9,194	39,967
澁 谷	13,110	158,113	717	24,887	1,146	24,784	6,666	48,544
中 野	15,755	92,507	860	9,000	1,357	19,667	6,872	30,348
杉 並	15,183	100,754	729	7,942	840	20,758	8,380	35,894
豊 島	18,196	160,373	1,123	15,635	2,437	37,508	8,782	60,105
北	21,487	153,817	1,159	14,724	3,768	61,164	8,592	37,109
荒 川	19,277	139,396	1,030	10,339	7,412	71,340	7,243	30,576
板 橋	17,939	185,071	1,089	12,337	4,463	99,716	7,819	34,865
練 馬	10,443	70,223	486	4,234	778	14,209	5,817	22,853
足 立	18,892	156,557	862	9,521	5,953	80,610	8,560	34,317
葛 飾	17,589	143,582	723	7,234	6,105	77,126	7,269	29,765
江 戸 川	14,995	122,212	742	8,327	3,754	61,327	6,642	25,974
所属未定地	711	19,375	9	868	26	3,498	466	5,399
市 部	45,438	410,678	2,828	26,366	5,801	163,654	23,119	104,106
郡 部	14,441	102,797	1,149	7,942	1,403	39,071	7,453	25,124
島 部	1,725	8,394	141	1,509	129	776	758	2,254

所数および従業者数(東京都)

7 月 1 日)

金融, 保険業		不 動 産 業		運 輸, 通 信 業		サ ー ビ ス 業		そ の 他	
事業所数	従業者数	事業所数	従業者数	事業所数	従業者数	事業所数	従業者数	事業所数	従業者数
6,546	256,460	32,125	81,614	9,635	312,049	98,980	793,202	838	46,076
5,772	239,699	29,384	75,699	8,967	293,226	84,586	689,394	592	40,316
379	44,751	516	6,457	494	30,627	3,787	70,879	72	10,384
722	64,811	849	10,073	926	27,817	4,880	55,176	70	6,513
284	9,503	919	6,786	802	38,864	5,182	65,782	55	2,366
303	15,286	1,830	6,040	238	10,259	4,703	51,721	21	1,387
133	2,846	723	1,689	259	6,074	3,173	29,333	7	192
376	11,218	2,009	3,046	431	8,105	5,332	29,589	11	942
206	6,377	266	862	362	11,665	3,000	19,069	30	369
155	4,143	727	1,105	1,044	27,495	2,856	19,108	27	2,703
300	7,785	3,618	4,514	426	11,317	4,440	28,045	17	1,056
151	6,225	1,813	2,379	213	6,458	2,877	17,019	11	122
360	8,600	1,880	3,679	602	17,180	5,588	37,024	26	1,687
267	5,866	895	1,556	227	7,447	4,494	37,733	36	1,754
253	7,491	702	5,736	187	9,978	3,418	35,678	21	1,015
177	3,268	2,577	3,855	196	6,533	3,699	19,593	17	243
258	4,776	822	2,194	188	6,179	3,944	21,803	22	1,208
314	8,973	1,556	3,705	184	6,107	3,779	26,500	21	1,840
200	4,463	4,051	4,976	323	10,476	3,374	20,431	20	469
140	3,262	732	955	292	7,758	2,407	13,489	21	1,677
189	3,864	860	1,582	376	10,274	3,118	22,016	25	417
145	3,010	444	1,220	225	6,842	2,537	17,450	11	405
155	3,660	426	715	340	9,916	2,574	17,044	22	774
172	4,737	364	760	243	6,941	2,701	16,584	12	435
122	2,773	795	1,237	322	6,698	2,606	15,383	12	493
11	2,006	10	578	67	2,216	117	2,945	5	1,865
643	14,985	1,993	4,611	470	14,294	10,446	78,522	138	4,140
117	1,648	745	1,288	132	3,885	3,357	22,418	85	1,421
14	128	3	16	66	644	591	2,868	23	199

工業統計調査

概要

工業統計調査は毎年12月31日現在で製造業として新製品の製造、加工を行ない、これを卸売する事業所を悉皆的に調査する。

80 規模別、経営組織別工場数、従業者数および製造品出荷額等

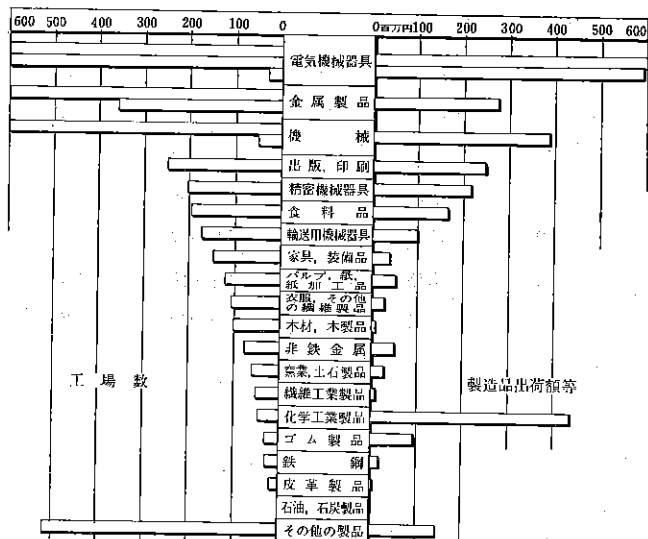
(昭和42年12月31日)

規模	工場数					従業者数				製造品出荷額等			
	総数	株式	合資 合名	有限	その他 の法人	個人	総数	男	女	構成比	総額	従業者 ¹ 人当り	構成比
										%	百万円	万円	%
総数	4,981	1,545	64	1,181	3	2,188	92,387	63,807	28,580	100	351,446	380	100
3人以下	1,322	58	7	116	—	1,141	2,860	2,018	842	3.1	3,285	115	0.9
4～9人	2,087	398	23	708	1	957	12,697	8,635	4,062	13.8	21,630	170	6.2
10～19	854	444	21	306	1	82	11,775	8,186	3,589	12.8	30,016	255	8.5
20～29	214	179	5	29	—	1	5,207	3,624	1,583	5.6	14,485	278	4.1
30～49	228	195	7	19	1	6	8,692	5,957	2,735	9.4	29,621	341	8.5
50～99	148	144	1	2	—	1	9,879	6,636	3,243	10.7	34,082	345	9.7
100～199	76	75	—	1	—	—	10,360	7,330	3,030	11.2	42,893	414	12.2
200～299	16	16	—	—	—	—	3,857	2,731	1,126	4.2	18,558	481	5.3
300～499	21	21	—	—	—	—	8,053	5,431	2,622	8.7	39,307	488	11.2
500～999	11	11	—	—	—	—	8,253	6,132	2,121	8.9	31,738	385	9.0
1,000人以上	4	4	—	—	—	—	10,754	7,127	3,627	11.6	85,831	798	24.4

注) 1. 本表の数字は後日通商産業省が公表する数字と多少相違を生ずることがある。

2. 製造品出荷額等とは製造品出荷額、加工賃収入額、修理工賃収入額ならびに製造工程から出たくず、および廃物の出荷額などを一括した総額である。

産業中分類別工場数および製造品出荷額等



全体でみると、電気機械器具、金属製品、機械の上位3業種において、それぞれ工場数57.1%、従業者数59.1%、出荷額52.7%と当区製造業の半数以上を占めている。前年との比較をみると工場数303、従業者数3,505と減少をみたが、出荷額については25,389百万円前年より伸びた。

各業種別にみても全体的に工場数、従業者数とも減少をみているが出荷額については工場数、従業者数の変動にもかかわらず上昇を示している。

なを毎年1事業所当り、一人当りの出荷額の高い化学工業製品は本年も高い伸びを示している。

81 産業中分類別，経営組織別工場数，従業者数および製造品出荷額等

(各年12月31日)

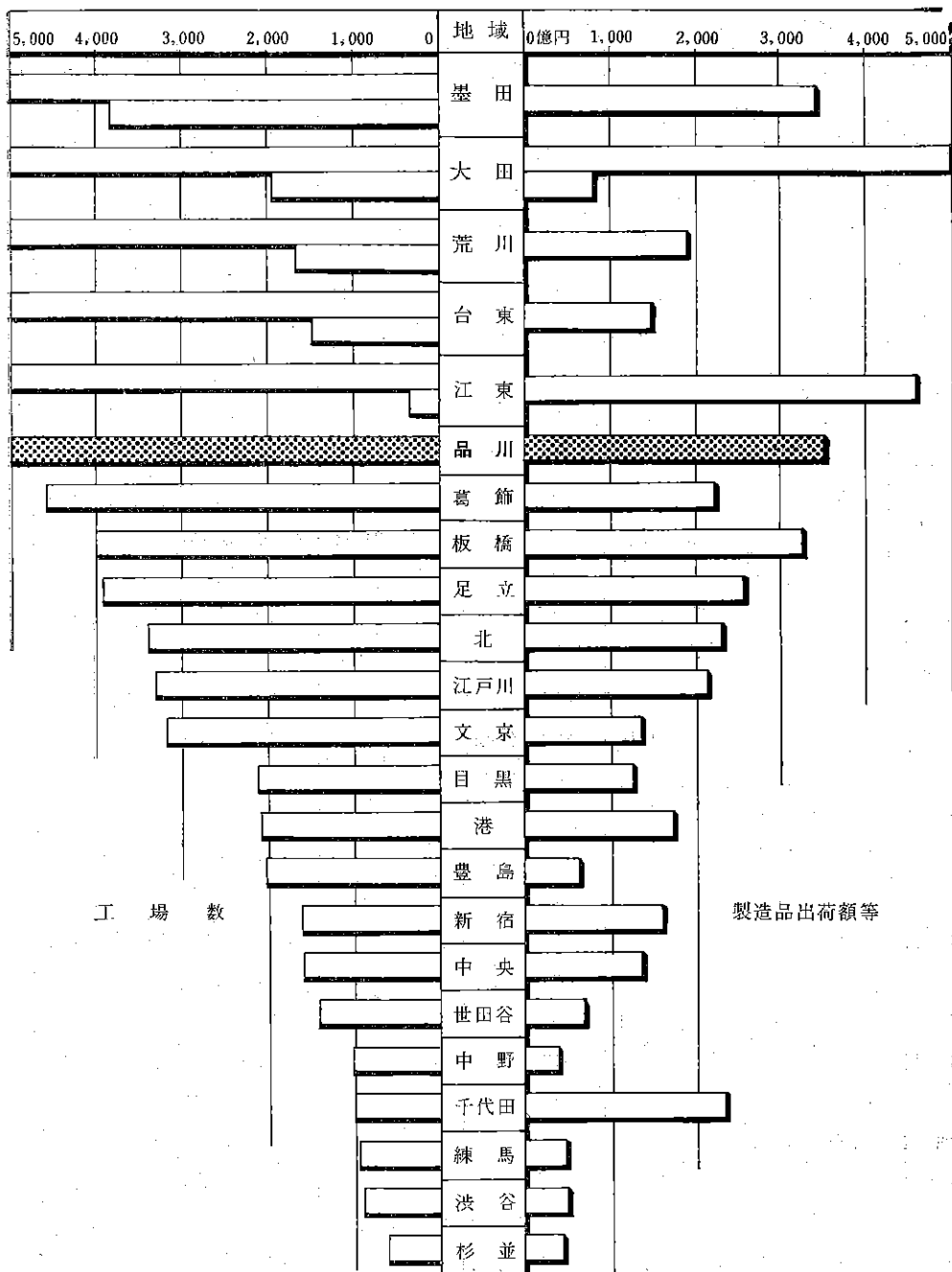
年次 産業 お中 よ分 び類	工場数						従業者数			製造品出荷額等			
	総数	株式	合資 合名	有限	その 他の 法人	個人	総数	男	女	総額	1事業 所当り	従業者 1人当 り	構成 比
昭和33年	3,375	1,173	97	555	115	1,435	80,030	57,754	22,276	122,151	3,619	153	—
34	3,335	1,201	93	604	122	1,315	90,232	64,580	25,652	150,585	4,515	167	—
35	3,404	1,270	89	748	8	1,289	98,816	69,784	29,032	194,134	5,703	197	—
36	4,179	1,452	91	935	9	1,692	109,253	76,317	32,936	241,877	5,788	221	—
37	3,988	1,399	81	957	4	1,547	103,383	72,476	30,907	244,461	6,130	237	—
38	4,795	1,512	79	1,075	9	2,120	103,941	72,828	31,113	257,271	5,365	248	—
39	4,553	1,445	69	1,066	2	1,971	98,869	69,072	29,797	298,039	6,546	301	—
40	4,512	1,455	70	1,091	3	1,893	92,354	64,405	27,949	284,590	6,307	308	—
41	5,284	1,625	66	1,197	2	2,394	97,567	67,312	30,255	326,057	6,171	334	—
42	4,981	1,545	64	1,181	3	2,188	92,387	63,807	28,580	351,446	7,056	380	100
食料品	195	55	4	55	—	81	2,872	1,715	1,157	16,760	8,595	584	4.8
繊維工業製品	52	12	1	9	—	30	596	312	284	1,260	2,423	211	0.4
衣服, その他の繊維製品	108	25	1	20	—	62	1,169	517	652	2,792	2,585	239	0.8
木材, 木製品	103	11	2	23	—	67	489	397	92	1,082	1,050	221	0.3
家具, 装備品	146	32	2	33	—	79	1,342	1,119	223	3,868	2,649	288	1.1
パルプ, 紙, 紙加工品	122	42	—	26	—	54	1,567	939	628	5,436	4,456	347	1.5
出版, 印刷	250	93	4	63	—	90	5,954	4,928	1,026	24,768	9,907	416	7.0
化学工業製品	46	40	1	—	1	4	4,822	2,994	1,828	43,837	95,298	909	12.5
石油, 石炭製品	1	1	—	—	—	—	x	x	x	x	x	x	x
ゴム製品	29	17	—	6	—	6	(1,790)	(1,413)	(377)	(9,401)	(31,335)	(525)	(2.7)
皮革製品	21	3	—	6	—	12	194	126	68	382	1,819	197	0.1
窯業, 土石製品	60	21	—	18	1	20	981	683	298	3,084	5,140	314	0.9
鉄鋼	29	13	—	8	—	8	475	413	62	1,877	6,472	395	0.5
非鉄金属	77	34	3	12	—	28	1,190	891	299	5,269	6,843	343	1.5
金属製品	958	211	10	256	—	481	9,801	7,115	2,686	27,429	2,863	280	7.8
機械	653	233	19	166	—	235	12,124	9,962	2,162	38,890	5,956	321	11.1
電気機械器具	1,231	434	12	286	—	499	32,704	20,312	12,392	118,926	9,661	364	33.8
輸送用機械器具	174	64	1	39	1	69	3,354	2,465	889	10,299	5,919	307	2.9
精密機械器具	207	79	4	48	—	76	5,801	4,090	1,711	21,678	10,472	374	6.2
その他の製品	519	125	—	107	—	287	5,162	3,416	1,746	14,408	2,776	279	4.1

82 地域別工場数，従業者数および製造品出荷額等（東京都）

（昭和42年12月31日）

地 域	工 場 数	従 業 者 数			製造品出荷額等
		総 数	男	女	
総 数	83,820	1,418,167	999,444	418,723	5,396,435
区 部	77,097	1,219,686	865,994	353,692	4,608,292
千代田	1,000	38,570	30,749	7,821	230,174
中 央	1,587	31,393	25,131	6,262	137,403
港	2,119	49,399	37,964	11,435	176,596
新宿	1,613	39,413	27,353	12,060	162,469
文京	3,172	39,134	27,177	11,957	138,342
台東	6,522	51,325	34,660	16,665	148,834
墨田	8,855	94,887	62,738	32,149	341,525
江 東	5,342	95,255	74,401	20,854	457,364
品川	4,981	92,387	63,807	28,580	351,446
目黒	2,125	35,047	24,057	10,990	126,840
大田	6,948	154,314	113,476	40,838	580,650
世田谷	1,389	23,573	15,453	8,120	68,370
渋谷	929	17,377	11,593	5,784	51,017
中野	1,024	13,581	8,797	4,784	40,274
杉並	628	16,153	11,157	4,996	43,613
豊 島	2,030	26,902	17,074	9,828	63,358
北	3,399	53,995	37,757	16,238	232,653
荒川	6,687	61,607	42,224	19,383	189,106
板橋	3,999	86,282	60,952	25,330	325,990
練馬	946	16,169	10,188	5,981	47,330
足立	3,930	65,869	47,230	18,639	255,892
葛 飾	4,571	63,618	43,703	19,915	223,937
江 戸	3,301	53,436	38,353	15,083	215,110
市 部	5,460	166,525	109,255	57,270	670,543
郡 部	1,088	31,099	23,759	7,340	116,881
島 部	175	857	436	421	719

地域別工場数，製造品出荷額等



28区別をみると、当区は工場数で6番目（6.5%）、従業者数では4番目（7.6%）、出荷額等については3番目（7.6%）にそれぞれ位している。

また工場数、従業者数においてはふえた区もみうけられるが全体として、減少を示した。しかしながら出荷額等については当区同様各区も伸びを示している。

83 町丁別工場数, 従業者数

(昭和42年12月31日)

町 丁	工場数	従業者数	町 丁	工場数	従業者数	町 丁	工場数	従業者数	町 丁	工場数	従業者数
総 数	4,981	92,387	東五反田 4丁目	4	58	大 井4丁目	19	145	旗の台4丁目	43	286
品川地区	791	28,110	5	6	21	5	24	110	5	38	531
北品川1丁目	18	202	西五反田 1丁目	13	125	6	8	58	6	9	167
2	34	202	2	20	269	7	8	115	中 延1丁目	49	469
3	14	1,052	3	31	712	西大井1丁目	37	3,507	2	31	192
4	3	231	4	87	859	2	39	307	3	18	154
5	72	3,225	5	149	4,053	3	6	137	4	39	457
6	3	4,352	6	58	529	4	21	170	5	35	196
東品川1丁目	41	(801)	7	50	599	5	76	480	6	51	807
2	1	*	8	23	634	6	106	1,494	西中延1丁目	63	565
3	50	2,553	大 崎1丁目	63	3,808	荏 原 地 区	2,490	26,598	2	51	350
4	28	2,359	2	28	2,415	小山台1丁目	104	1,302	3	39	269
5	—	—	3	39	527	2	18	124	東中延1丁目	54	428
東品川5丁目 地先埋立地	—	—	4	34	431	小 山1丁目	49	909	2	26	202
南品川1丁目	26	322	5	22	567	2	101	852	戸 越1丁目	64	551
2	51	490	大 井 地 区	923	16,906	3	26	289	2	28	300
3	34	1,157	東大井1丁目	60	1,577	4	50	633	3	41	382
4	65	2,208	2	99	940	5	43	653	4	44	369
5	96	1,106	3	15	106	6	59	(428)	5	46	476
6	36	1,481	4	10	127	7	2	*	6	60	1,185
西品川1丁目	113	2,793	5	19	333	荏 原1丁目	100	1,106	豊 町1丁目	34	192
2	54	686	6	28	711	2	44	1,069	2	23	165
3	38	465	南大井1丁目	59	816	3	31	320	3	30	297
広 町1丁目	14	2,425	2	17	335	4	75	1,376	4	41	342
2	—	—	3	31	851	5	63	941	5	26	254
大 崎 地 区	777	20,773	4	43	499	6	70	1,033	6	63	405
上大崎1丁目	7	50	5	57	1,746	7	20	272	二 葉1丁目	60	478
2	11	521	6	28	1,487	平 塚1丁目	85	597	2	64	528
3	15	421	勝 島1丁目	3	(96)	2	55	735	3	61	462
4	4	101	2	1	*	3	70	756	4	117	849
東五反田 1丁目	23	641	大 井1丁目	43	381	旗の台1丁目	21	171			
2	74	3,266	2	43	258	2	27	487			
3	16	166	3	23	120	3	29	237			

輸出品生産工場調査

概 要

輸出品生産工場調査は都独自のものであり毎年12月31日現在で従業者数4人以上の輸出品の製造を行なっている事業所についての調査である。

84 規模別工場数，従業者数および輸出品出荷額等

(昭和42年12月31日)

	工 場 数	従 業 者 数	輸 出 品 出 荷 額 等
総 数	195	32,555	万円 5,694,243
4 人 ~ 9 人	44	275	46,745
10 ~ 29	51	849	169,564
30 ~ 99	42	2,443	319,344
100 ~ 299	32	5,353	572,562
300 ~ 999	20	11,389	867,703
1,000 人 以 上	6	12,246	3,718,325

85 経営組織別工場数，従業者数および輸出品出荷額等

(昭和42年12月31日)

	工 場 数	従 業 者 数	輸 出 品 出 荷 額 等
総 数	195	32,555	万円 5,694,243
株 式 会 社	138	31,914	5,600,841
合 名 会 社	1	2	2
合 資 会 社	2	38	6,856
有 限 会 社	28	393	64,904
個 人	26	210	21,642

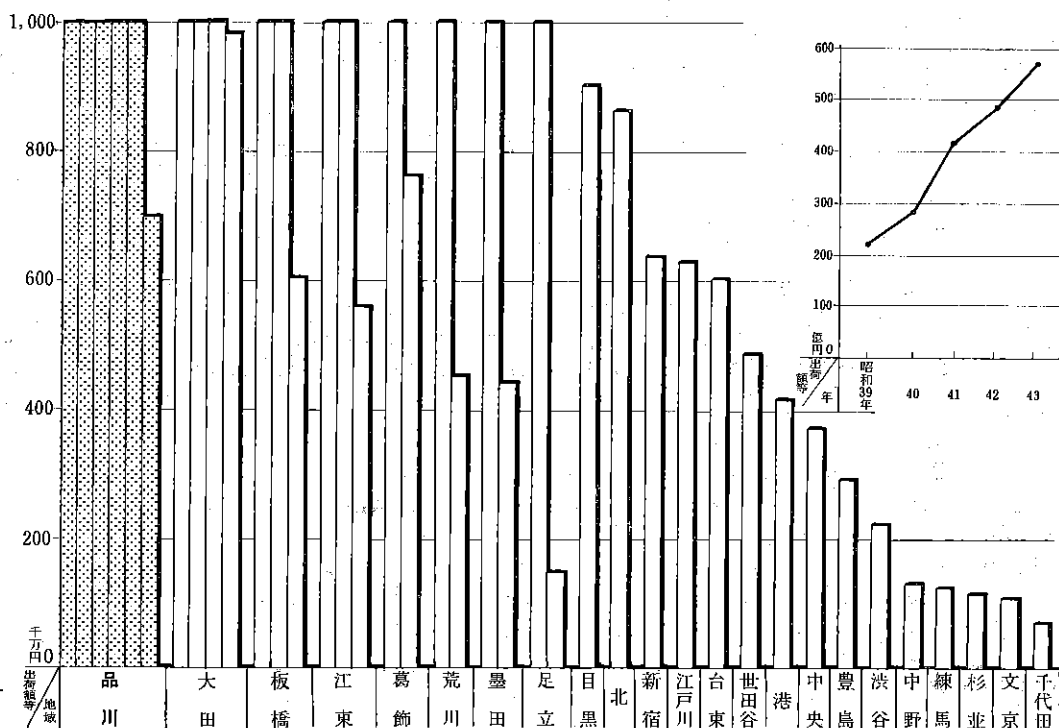
86 地域別工場数，従業者数，総出荷額および輸出品出荷額（東京都）

(単位 万円)

(昭和42年12月31日)

地 域	工場数	従業者数	総出荷額（国内向含む）			輸 出 品 出 荷 額				総出荷額に対する輸出品出荷額の割合 %
			総 額	出 荷 額	加工賃	総 額	直接輸出額	間接輸出額	輸出品加工賃	
総 数	2,291	384,209	210,510,095	208,394,116	2,115,979	32,717,245	12,753,002	19,568,595	395,648	15.5
区 部	2,118	298,580	165,957,045	163,971,099	1,985,946	26,585,093	9,761,234	16,475,075	348,784	16.0
千代田	15	2,940	4,758,826	4,758,826	—	69,258	20,962	48,296	—	1.5
中 央	12	3,790	2,459,419	2,455,053	4,366	371,495	48,946	322,533	16	15.1
港	33	13,271	4,958,405	4,793,069	165,336	414,450	102,967	311,483	—	8.4
新 宿	35	9,391	5,975,816	5,974,282	1,534	634,548	105,192	529,141	215	10.6
文 京	41	5,244	4,676,909	4,191,219	485,690	107,412	32,999	73,733	680	2.3
台 東	83	4,279	1,770,193	1,746,859	23,334	597,133	287,972	301,660	7,501	33.7
墨 田	248	18,739	10,547,217	10,312,228	234,989	1,440,913	192,558	1,148,504	99,851	13.7
江 東	84	25,296	17,743,575	17,589,349	154,226	2,557,135	1,311,266	1,221,235	24,634	14.4
品 川	195	32,555	18,083,701	17,947,426	136,275	5,694,243	3,767,968	1,903,973	22,302	31.5
目 黒	93	9,911	5,399,155	5,364,685	34,470	899,199	397,274	490,140	11,785	16.7
大 田	173	52,621	26,288,422	26,107,617	180,805	3,978,185	1,833,322	2,123,739	21,124	15.1
世田谷	53	4,890	1,777,776	1,743,172	34,604	484,679	186,524	293,160	4,995	27.3
渋谷	32	3,222	1,052,652	1,045,894	6,758	220,775	77,569	141,898	1,308	21.0
中 野	26	1,156	550,016	546,358	3,658	128,169	22,211	105,697	261	23.3
杉 並	21	3,870	1,241,727	1,240,200	925	117,542	43,332	73,285	925	9.5
豊 島	57	6,116	1,816,686	1,805,447	11,239	292,889	88,994	195,200	8,695	16.1
北	76	14,112	10,968,273	10,950,148	18,125	863,302	154,455	703,721	5,126	7.9
荒 川	175	10,512	6,428,447	6,383,795	44,652	1,450,317	134,591	1,298,964	16,762	22.6
板 橋	182	30,272	15,001,596	14,896,394	105,202	2,601,161	531,942	2,037,576	31,643	17.3
練 馬	28	1,697	553,596	544,877	8,719	125,831	19,292	103,259	3,280	22.7
足 立	136	19,868	10,431,049	10,284,188	146,861	1,145,380	232,026	871,838	41,516	11.0
葛 飾	244	15,742	7,914,328	7,797,376	116,952	1,762,553	112,750	1,621,658	28,145	22.3
江戸川	76	9,086	5,559,261	5,492,035	67,226	628,524	56,122	554,382	18,020	11.3
市 部	162	76,538	40,573,883	40,444,949	128,934	5,751,516	2,801,960	2,902,692	46,864	6.9
郡 部	11	9,091	3,979,167	3,978,068	1,099	380,636	189,808	190,828	—	9.6

地域別輸出品出荷額等



東京都の輸出品生産工場数は、2,291工場ありそのうち区部が、2,118工場(92.4%)を占め、当区は3番目195工場あり区部の9.2%を占めている。

出荷額等についてみると東京都の輸出品出荷額は327,172百万円でそのうち区部が265,851百万円(81.3%)を占め、当区は1番目56,942百万円(21.4%)を占めており、また5年間の推移をみても大きな伸びをみせており、東京都の輸出品生産には重要な役割を果たしている。

商業統計調査

概要

商業統計調査は昭和41年7月1日現在、商品を販売する事業所および飲食店についての悉皆調査である。
この調査は2年ごとに行なわれるものである。

87 商品分類別、常時従業者規模別商店数、

(昭和41年)

商品分類	総数			1～2人			3～4人		
	商店数	常時従業者数	年間販売額	商店数	常時従業者数	年間販売額	商店数	常時従業者数	年間販売額
総数	9,410	45,369	242,365	4,203	7,127	14,226	2,779	9,446	23,738
卸売業	1,248	(14,236)	167,181	245	(427)	2,514	267	923	5,704
仲立業	2	x	—	1	x	—	—	—	—
小売業	8,160	31,133	75,184	3,957	6,700	11,711	2,512	8,523	18,034
百貨店	2	x	x	—	—	—	—	—	—
その他の各種商品	—	—	—	—	—	—	—	—	—
呉服、服地、寝具	211	1,106	4,212	83	153	285	62	213	613
洋服	234	1,117	3,700	124	204	300	52	174	352
婦人、子供服	107	643	2,176	39	70	160	23	84	209
くつ、履物	234	582	1,205	161	264	324	53	170	344
その他の織物、衣服、身のまわり品	286	1,138	3,850	151	259	461	74	249	644
各種食料品	66	594	3,124	15	29	67	17	60	192
酒、調味料	279	1,186	6,571	53	96	456	136	477	2,397
食肉	167	657	1,927	52	99	251	71	250	661
鮮魚	162	541	1,313	51	93	198	86	289	592
乾物	78	211	546	44	80	157	27	92	216
野菜、果実	368	1,225	3,487	153	287	662	143	477	1,316
菓子、パン	736	2,023	3,963	505	803	1,382	144	488	912
米穀類	204	706	4,328	64	120	896	104	351	2,079
その他の食料品	467	1,605	3,362	246	439	670	142	483	796
飲食店	2,692	11,392	12,734	1,102	1,872	1,853	914	3,100	2,991
自転車	84	179	279	62	95	162	18	60	77
荷車	—	—	—	—	—	—	—	—	—
家具、建具、畳	121	511	2,024	63	101	171	31	106	188
金物、荒物	187	466	1,310	128	202	420	42	138	334
陶磁器、ガラス器	30	(99)	(242)	19	(37)	(49)	7	25	62
家庭用機械器具	209	968	2,624	74	134	295	72	248	708
その他の什器	2	x	x	2	x	x	—	—	—
医薬品、化粧品	308	877	2,681	169	297	895	104	346	946
農耕用品	3	11	11	2	x	x	—	—	—
燃料	69	144	249	48	74	110	20	(70)	(139)
書籍、文房具	237	1,083	2,280	115	186	388	55	195	510
中古品	54	104	126	50	(104)	(126)	2	x	x
他に分類されない小売	563	(1,965)	(6,862)	382	(623)	(1,006)	113	377	770

注) 1. 本表の数字は後日通商産業省で公表するものと多少相違を生ずることがある。

2. 本表のうち1または2の商店に関する数字は秘密保持の関係上 x で表示し公表を控えた。なお、秘匿した数字は

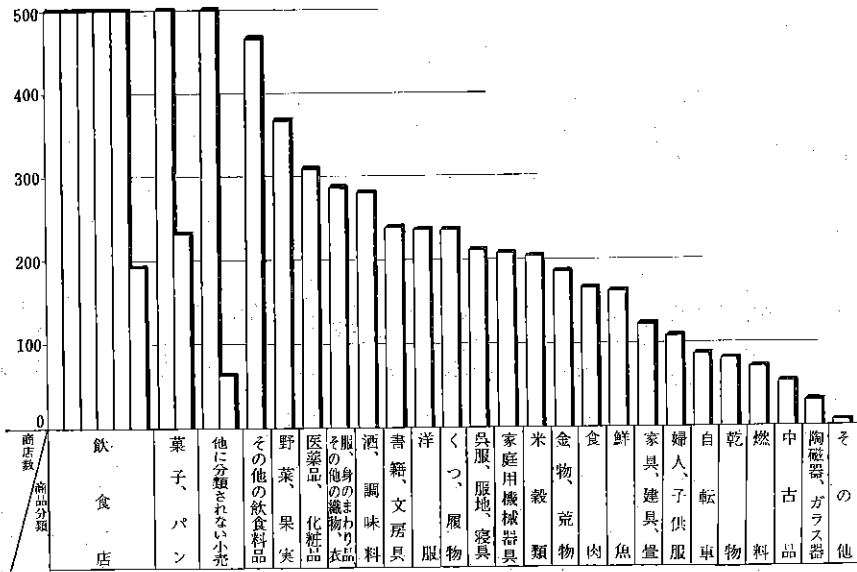
常時従業者数および年間販売額

7月1日)

商店数	常時従業者数	年間販売額	5～9人			10～29人			30～49人			50人以上		
			商店数	常時従業者数	年間販売額	商店数	常時従業者数	年間販売額	商店数	常時従業者数	年間販売額	商店数	常時従業者数	年間販売額
1,672	10,432	38,782	630	9,452	62,540	66	2,432	18,906	60	6,480	84,173			
376	2,452	18,927	281	(4,356)	48,144	38	1,458	15,179	41	4,620	76,712			
—	—	—	1	x	—	—	—	—	—	—	—			
1,296	7,980	19,855	348	5,096	14,396	28	974	3,726	19	1,860	7,461			
—	—	—	—	—	—	—	—	—	2	x	x			
—	—	—	—	—	—	—	—	—	—	—	—			
39	230	934	25	(510)	(2,381)	1	x	x	1	x	x			
41	267	561	12	(225)	(857)	2	x	x	3	(693)	(5,055)			
28	180	494	15	(309)	(1,314)	2	x	x	—	—	—			
18	(148)	(536)	2	x	x	—	—	—	—	—	—			
46	282	931	13	(348)	(1,813)	1	x	x	1	x	x			
17	113	463	13	231	1,631	3	(161)	(772)	1	x	x			
84	490	2,890	5	(123)	(827)	1	x	x	—	—	—			
38	234	756	6	74	259	—	—	—	—	—	—			
23	(159)	(523)	2	x	x	—	—	—	—	—	—			
7	39	173	—	—	—	—	—	—	—	—	—			
65	377	1,149	7	84	360	—	—	—	—	—	—			
65	407	838	22	325	830	—	—	—	—	—	—			
31	181	1,034	5	54	320	—	—	—	—	—	—			
63	414	1,154	14	(269)	(741)	2	x	x	—	—	—			
517	3,180	3,631	137	1,972	2,472	12	429	717	10	839	1,070			
4	24	39	—	—	—	—	—	—	—	—	—			
—	—	—	—	—	—	—	—	—	—	—	—			
16	105	407	9	(199)	(1,258)	2	x	x	—	—	—			
14	82	336	3	44	220	—	—	—	—	—	—			
3	(37)	(131)	1	x	x	—	—	—	—	—	—			
46	294	851	16	(292)	(769)	1	x	x	—	—	—			
—	—	—	—	—	—	—	—	—	—	—	—			
32	197	746	3	37	94	—	—	—	—	—	—			
1	x	x	—	—	—	—	—	—	—	—	—			
1	x	x	—	—	—	—	—	—	—	—	—			
36	240	549	30	(462)	(833)	1	x	x	—	—	—			
1	x	x	1	x	x	—	—	—	—	—	—			
60	(361)	(1,025)	7	(169)	(647)	—	—	—	1	x	x			

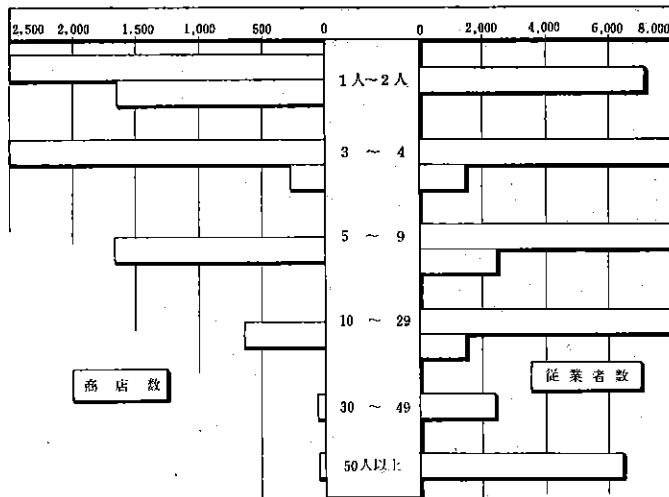
他の関連項目または比較的商店数の少ない分類項目に合算し()で表示してあるか、あるいは合算しないで x で表示した。

商品分類別商店数



当区の商店数を分類別にみると飲食店が最も多く、2,692 (33.0%) ついで菓子、パンの736 (9.0%)、他に分類されない小売 563 (6.9%) となっている。とくに注目されることは、生活必需品を販売する商店が上位の方にあるということである。なを、他に分類されない小売とはスポーツ用具、楽器、たばこ、花、時計店が含まれ、特にたばこ小売店の占める割合が大きい。

従業者規模別商店数、従業者数



商店数をみると10人未満の商店が8,654と92%を占めており、中でも1~2人の商店が4,203 (44.7%)、3~4人が2,779 (29.5%) と小規模の商店が多い。
 従業者別にみると10人未満の商店に従事する者が27,005人で59.5%を占め平均すると1商店あたりの従業員数は4.8人という数字である。

88 町丁別，商品分類別商店数

(昭和41年7月1日)

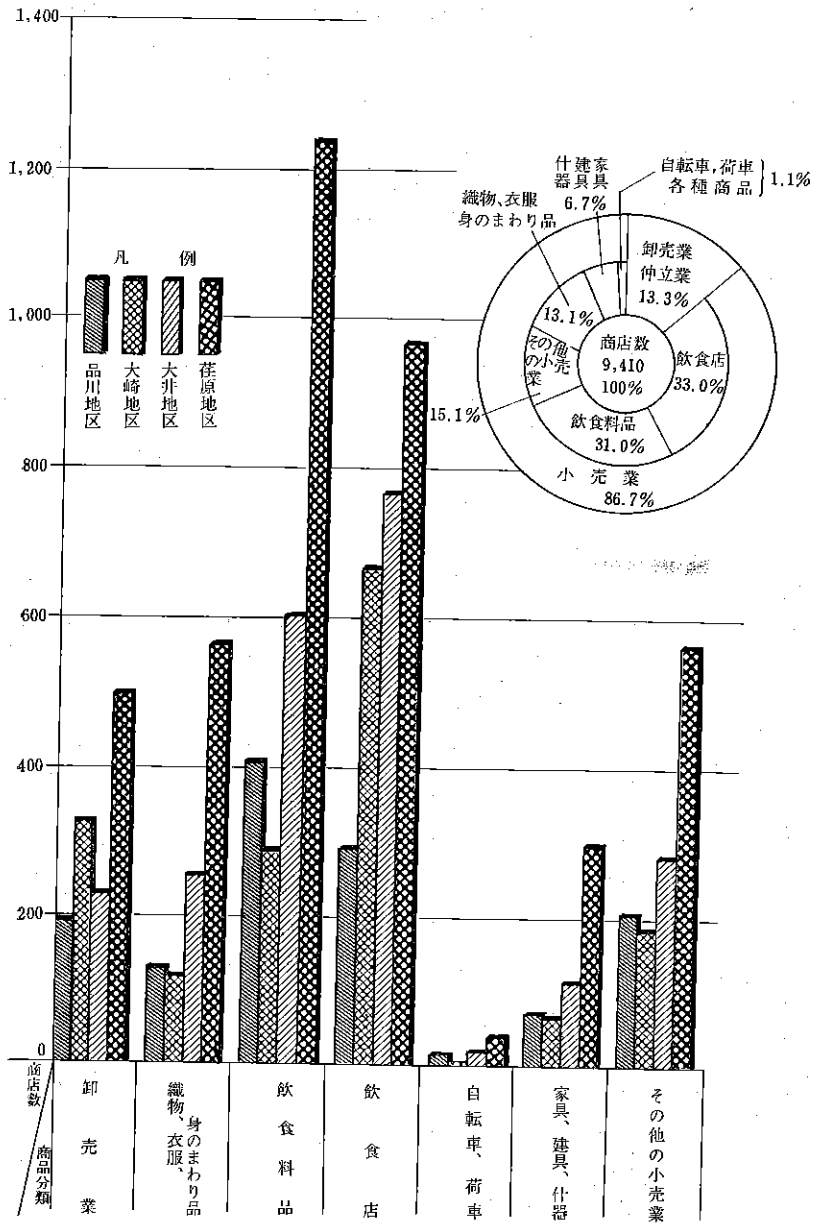
町 丁	総 数	卸売業	仲立業	小売業 総 数	小 売 業						
					各種商品	織物，衣 服，身の まわり品	飲食品	飲食店	自転車 荷 車	家具，建 具，什器	その他 小 売 業
総 数	9,410	1,248	2	8,160	2	1,072	2,527	2,692	84	549	1,234
品川地区	1,324	195	—	1,129	—	132	407	295	16	72	207
北品川1丁目	127	12	—	115	—	9	42	42	1	4	17
2	207	19	—	188	—	32	52	56	1	14	33
3	37	14	—	23	—	1	10	4	1	1	6
4	25	6	—	19	—	—	9	6	—	—	4
5	25	3	—	22	—	1	8	5	1	2	5
6	4	3	—	1	—	—	1	—	—	—	—
東品川1丁目	28	3	—	25	—	1	16	5	—	1	2
2	21	7	—	14	—	1	6	3	—	1	3
3	40	13	—	27	—	—	9	13	—	—	5
4	16	8	—	8	—	—	1	5	—	1	1
5	30	3	—	27	—	5	5	14	—	1	2
天王洲町	2	—	—	2	—	—	—	1	—	—	1
天王洲地先 埋立地	—	—	—	—	—	—	—	—	—	—	—
南品川1丁目	79	8	—	71	—	8	29	11	1	6	16
2	87	16	—	71	—	7	26	18	3	2	15
3	59	13	—	46	—	6	16	10	1	2	11
4	133	16	—	117	—	15	31	39	2	11	19
5	181	32	—	149	—	24	66	23	3	8	25
6	30	2	—	28	—	3	8	6	—	4	7
西品川1丁目	49	5	—	44	—	4	15	13	1	4	7
3	56	7	—	49	—	4	20	11	1	3	10
4	26	1	—	25	—	5	12	2	—	1	5
5	61	3	—	58	—	6	25	8	—	6	13
広町1丁目	1	1	—	—	—	—	—	—	—	—	—
2	—	—	—	—	—	—	—	—	—	—	—
大崎地区	1,651	326	—	1,325	1	120	285	664	5	67	183
上大崎長者丸	4	2	—	2	—	—	1	—	—	1	—
中丸	18	7	—	11	—	2	3	1	—	—	5
上大崎1丁目	8	1	—	7	—	—	6	—	—	—	1
2	77	6	—	71	—	6	20	26	1	3	15
3	3	1	—	2	—	—	1	1	—	—	—

町 丁	総 数	卸売業	仲立業	小売業 総 数	小 売 業							
					各種商品	織物, 衣 服, 身の まわり品	飲食料品	飲食店	自転車 荷 車	家具, 建 具, 什器	その他 の 小 売 業	
上大崎4丁目	6	3	—	3	—	1	1	1	—	—	—	
5	110	3	—	107	—	9	20	62	—	3	13	
下大崎1丁目	11	3	—	8	—	—	3	2	—	—	3	
2	12	3	—	9	—	1	3	3	—	—	2	
五反田1丁目	410	29	—	381	1	18	48	278	2	11	23	
2	162	21	—	141	—	29	18	67	—	8	19	
3	142	2	—	140	—	5	18	106	—	3	8	
4	8	2	—	6	—	—	3	—	—	1	2	
5	12	6	—	4	—	1	—	1	—	—	2	
6	36	17	—	19	—	5	6	4	—	2	2	
大崎本町	31	13	—	18	—	1	6	7	—	—	4	
1丁目	64	26	—	36	—	6	9	9	—	3	9	
2	77	23	—	54	—	7	17	14	1	8	7	
3	77	23	—	54	—	7	17	14	1	8	7	
西大崎1丁目	130	59	—	71	—	10	21	15	1	9	15	
2	27	8	—	19	—	2	5	7	—	1	4	
3	27	3	—	24	—	3	7	5	—	1	8	
4	47	14	—	33	—	3	9	9	—	3	9	
東大崎1丁目	50	11	—	39	—	—	12	18	—	3	6	
2	24	18	—	6	—	—	1	3	—	1	1	
3	59	6	—	53	—	7	18	11	—	2	15	
4	48	7	—	41	—	2	24	8	—	3	4	
5	48	28	—	20	—	2	5	6	—	1	6	
大井地区	2,268	229	—	2,039	1	256	600	767	21	113	281	
東大井1丁目	102	23	—	79	—	5	35	22	1	5	11	
2	113	16	—	97	—	9	44	23	1	5	15	
3	79	6	—	73	—	12	21	22	—	4	14	
4	7	3	—	4	—	1	3	—	—	—	—	
5	299	14	—	285	—	34	44	63	1	17	26	
6	58	6	—	52	—	9	11	17	1	2	12	
南大井1丁目	63	11	—	52	—	3	16	23	1	2	7	
2	9	2	—	7	—	—	2	3	—	1	1	
3	97	15	—	82	—	4	17	52	1	3	5	
4	91	20	—	71	—	6	29	17	1	3	15	
5	81	3	—	78	—	7	38	17	—	6	10	
6	70	18	—	52	—	3	15	23	1	3	7	
勝島1丁目	1	1	—	—	—	—	—	—	—	—	—	
2	—	—	—	—	—	—	—	—	—	—	—	

町 丁	総 数	卸売業	仲立業	小売業 総 数	小 売 業						
					各種商品	織物, 衣 服, 身の まわり品	飲食料品	飲食店	自転車 荷	家具, 建 具, 什器	その他 小 売 業
大 井1丁目	489	18	—	471	1	62	58	283	2	18	47
2	98	4	—	94	—	20	32	22	1	6	13
3	96	11	—	85	—	18	32	12	1	7	15
4	82	6	—	76	—	18	20	17	—	7	14
5	91	4	—	87	—	4	38	19	3	6	17
6	15	6	—	9	—	—	1	2	1	1	4
7	17	3	—	14	—	—	11	1	—	1	1
西大井1丁目	25	6	—	19	—	5	8	2	1	—	3
2	91	9	—	82	—	12	36	7	1	9	17
3	17	1	—	16	—	—	11	1	—	1	3
4	76	5	—	71	—	15	39	6	—	3	8
5	64	9	—	55	—	6	28	7	1	3	10
6	37	9	—	28	—	3	11	6	2	—	6
荏 原 地 区	4,167	498	2	3,667	—	564	1,235	966	42	297	563
小山台1丁目	90	14	—	76	—	7	35	12	2	7	13
2	8	2	—	6	—	—	3	1	—	1	1
小 山1丁目	3	2	—	1	—	—	—	—	—	—	1
2	94	18	—	76	—	7	34	18	1	3	13
3	369	9	—	360	—	82	65	148	—	28	37
4	171	26	—	145	—	15	41	58	1	12	18
5	47	12	—	35	—	2	10	11	1	6	5
6	202	6	—	196	—	25	66	67	1	14	23
7	17	2	—	15	—	2	9	1	—	2	1
荏 原1丁目	73	16	—	57	—	2	27	14	2	3	9
2	40	9	—	31	—	3	9	8	2	5	4
3	160	11	—	149	—	47	26	50	—	11	15
4	82	29	—	53	—	3	22	12	3	2	11
5	35	4	—	31	—	—	15	9	—	1	6
6	33	8	—	25	—	1	12	5	—	1	6
7	22	1	—	21	—	—	12	3	—	1	5
平 塚1丁目	80	12	—	68	—	12	23	13	—	5	15
2	61	9	—	52	—	4	21	14	1	5	7
3	13	3	—	10	—	—	4	4	—	—	2
旗の台1丁目	26	8	—	18	—	2	7	2	1	2	4
2	92	9	—	83	—	14	21	27	1	4	16
3	37	3	—	34	—	1	10	13	—	2	8
4	72	5	—	67	—	16	23	10	—	7	11

町 丁	総 数	卸売業	仲立業	小売業 総 数	小 売 業							
					各種商品	織物, 衣 服, 身の まわり品	飲食料品	飲食店	自転車 荷	家具, 建 具, 什器	その他の 小 売 業	
旗の台5丁目	106	9	—	97	—	16	23	30	2	8	18	
6	6	2	—	4	—	—	—	1	—	1	2	
中 延1丁目	54	11	—	43	—	9	17	5	—	3	9	
2	143	14	—	129	—	20	44	39	1	7	18	
3	80	2	—	78	—	18	26	19	1	1	13	
4	62	12	—	50	—	3	17	12	—	5	13	
5	196	12	—	184	—	36	62	51	—	11	24	
6	57	17	—	40	—	4	9	14	1	4	8	
西中延1丁目	69	22	—	47	—	—	22	13	2	2	8	
2	71	5	—	66	—	6	26	11	3	8	12	
3	22	6	—	16	—	—	8	3	—	3	2	
東中延1丁目	69	15	—	54	—	11	18	15	1	4	5	
2	91	14	—	77	—	21	15	20	1	8	12	
戸 越1丁目	102	13	—	89	—	15	28	17	2	11	16	
2	79	4	—	75	—	15	25	13	—	14	8	
3	43	8	—	35	—	3	15	4	1	2	10	
4	84	6	2	76	—	12	29	9	2	8	16	
5	143	17	—	126	—	20	46	33	—	9	18	
6	124	13	—	111	—	23	40	21	2	12	13	
豊 町1丁目	61	2	—	59	—	15	23	5	1	2	13	
2	47	5	—	42	—	—	27	7	1	1	6	
3	31	5	—	26	—	3	9	9	1	1	3	
4	40	7	—	33	—	1	18	9	—	1	4	
5	34	2	—	32	—	3	14	5	1	2	7	
6	98	9	—	89	—	9	35	24	1	11	9	
二 葉1丁目	154	9	—	145	—	25	52	26	1	16	25	
2	80	11	—	69	—	7	26	17	1	7	11	
3	107	14	—	93	—	13	41	17	—	8	14	
4	87	14	—	73	—	11	25	17	—	5	15	

地区別, 商品分類別商店数



当区の商店数は 9,410あり、そのうち小売商店が 8,160で86.7%を占め、その内訳をみると飲食店33.0%、飲食料品31.0%、その他の小売業15.1%となり、衣、食に関係ある飲食店、飲食料品、その他の小売業、織物、衣服、身のまわり品で92.2%を占めている。

地区別にみるとやはり人口が多い荏原地区に商店が多く、特に飲食料品の商店が各地区の2~3倍あることが目立っている。また、飲食店においては、武蔵小山、中延等の荏原地区、大井町駅周辺の大井地区、五反田、目黒駅周辺の大崎地区等が多く品川地区は逆に少ない。

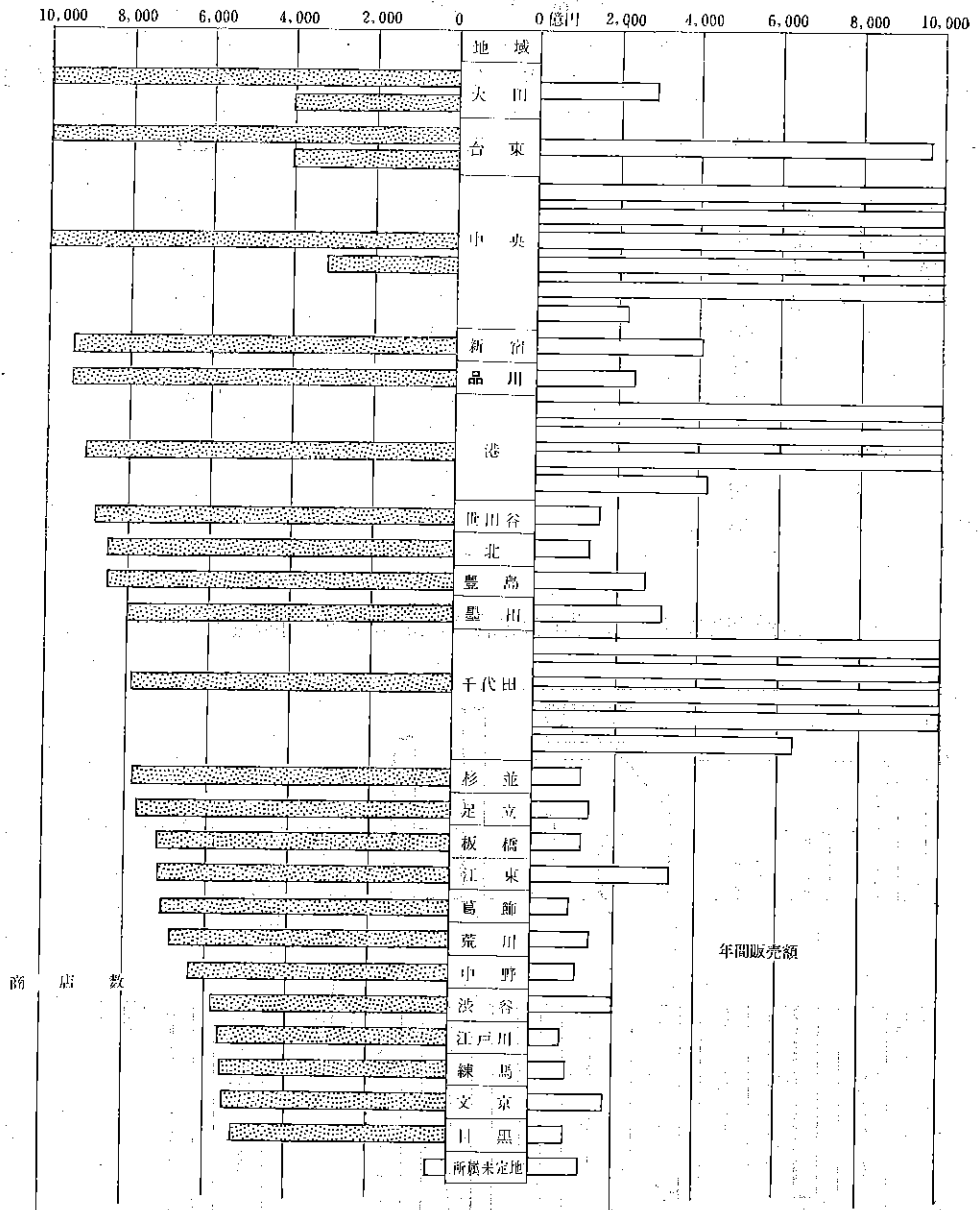
89 地域別商店数，常時従業者数および年間販売額（東京都）

（昭和41年7月1日）

地 域	商 店 数	常 時 従 業 者 数			年 間 販 売 額
		総 数	男	女	
総 数	219,316	1,386,093	700,869	410,990	百万円 18,406,236
区 部	189,976	1,270,463	646,921	370,627	17,940,355
千代田	7,924	133,860	78,095	37,330	4,639,543
中 央	13,228	223,702	126,551	64,805	5,227,525
港	9,082	104,002	58,008	25,213	3,423,611
新 宿	9,429	74,091	26,490	20,514	411,680
文 京	5,547	29,861	15,349	8,679	183,853
台 東	14,061	115,745	62,472	33,989	971,085
墨 田	8,028	41,971	22,053	12,003	315,823
江 東	7,188	37,316	20,978	10,308	339,831
品 川	9,410	45,369	20,788	13,189	242,365
目 黒	5,311	23,213	10,920	6,632	90,517
大 田	14,085	62,652	30,717	18,731	290,024
世 田 谷	8,832	35,321	17,643	11,646	159,821
澁 谷	5,854	39,631	16,414	10,405	204,162
中 野	6,398	25,979	12,296	8,205	111,961
杉 並	7,831	30,248	14,499	9,537	118,946
豊 島	8,512	53,929	22,323	15,711	273,717
北	8,532	35,317	16,224	10,977	135,988
荒 川	6,883	27,627	14,119	8,792	145,441
板 橋	7,233	28,391	14,121	9,170	122,676
練 馬	5,614	21,172	10,885	6,661	91,492
足 立	7,740	28,775	13,764	10,171	142,765
葛 飾	7,093	26,314	11,400	9,068	94,750
江 戸 川	5,671	21,044	9,212	7,296	76,554
所 属 未 定 地	490	4,933	1,600	1,595	126,225
市 部	21,572	91,778	42,969	31,598	396,981
郡 部	7,016	21,836	10,221	7,856	64,865
島 部	752	2,016	758	909	4,035

注) 男女別常時従業者数には飲食店の数字は含まれていない。

地域別商店数および年間販売額



都内の商店数は 219,316あり区部は 189,976で86.6%を占め、このうち当区は 9,410で 5%を占めている。

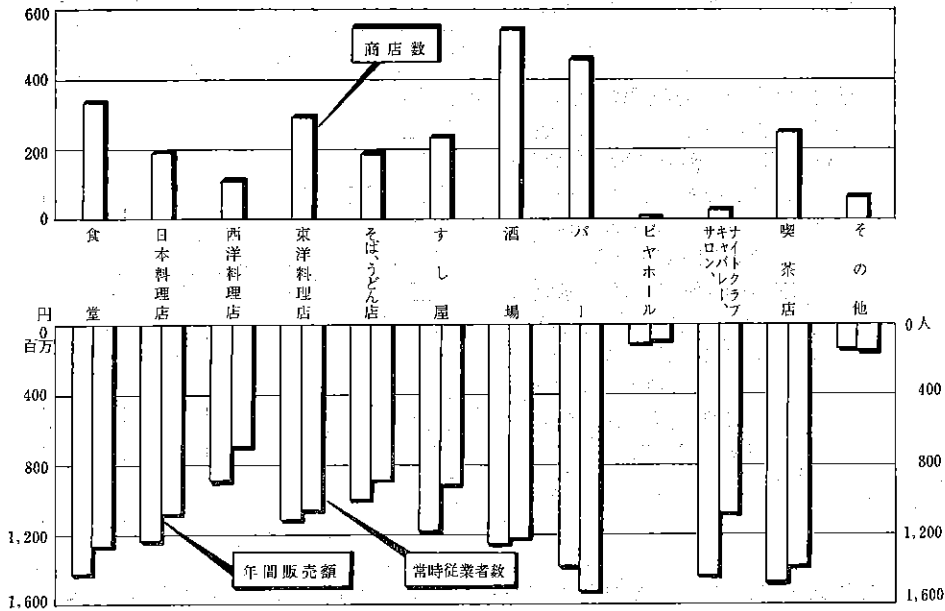
年間販売額についてみると、東京都全体で 184,062億円、区部は 179,404億円で97.5%を占め当区は 2,423億円で0.01%である。このことからみて、当区の場合、小規模なる商店が多いといえる。

90 業種別飲食店数，常時従業者数および年間販売額

(昭和41年7月1日)

業種	飲食店数	常時従業者数	年間販売額
総	2,692	11,392	12,734
食堂	335	1,268	1,433
日本料理店	190	1,087	1,240
西洋料理店	107	697	904
東洋料理店	292	1,066	1,121
そば、うどん	185	889	1,006
すし	235	924	1,192
酒場	542	1,231	1,266
バー	457	1,530	1,390
ピヤホール	5	86	115
サロン、キャバレー、ナイトクラブ	28	1,077	1,447
喫茶店	251	1,384	1,475
その他	65	153	145

業種別飲食店数，常時従業者数および年間販売額



当区においては飲食店数が 2,692あり、業種別にみると、酒場が 542で20.1%を占めついでバー 457 (20.0%)、食堂 335 (12.4%)、の順になっている。

従業者別にみるとバー 1,530 (13.4%)、ついで喫茶店 1,384 (12.1%)、食堂 1,268 (11.1%)、また年間販売額についてみると喫茶店 1,475百万円 (11.6%)、サロン、キャバレー、ナイトクラブの 1,447百万円 (11.4%)、食堂の 1,433百万円 (11.3%) という順になり、当区の商業に占める飲食店の割合は大きい。

91 銀行預金額および貸出金額

(単位 百万円)

(各年3月31日)

年 度	本、支店数	預 金		貸 出 金		預 貸 率	1 本、支店当り	
		残 高	年間増加率	残 高	年間増加率		預 金	貸 出 金
昭和38年	34	108,942	18.8	55,144	24.5	50.6	3,204	1,622
39	35	121,313	11.4	63,647	15.4	52.5	3,466	1,818
40	35	140,421	15.8	74,285	16.7	52.9	4,012	2,122
41	37	162,822	16.0	93,419	25.8	57.4	4,401	2,525
42	37	182,973	12.4	111,444	19.3	60.9	4,945	3,012

92 地域別銀行数と預金額および貸出金額 (東京都)

(単位 百万円)

(昭和43年3月31日)

地 域	本、支店数	預 金		貸 出 金		預 貸 率	1 本、支店当り	
		残 高	年間増加率	残 高	年間増加率		預 金	貸 出 金
総 数	1,004	9,186,196	8.0	11,032,978	13.5	120.1	9,150	10,989
区 部	918	8,888,994	7.7	10,918,411	13.5	122.8	9,683	11,894
千代田	97	2,718,381	△ 2.7	5,220,332	△ 3.0	192.0	28,025	53,818
中 央	168	2,756,634	12.5	3,659,988	47.5	132.8	16,409	21,786
港	54	556,331	14.0	450,204	16.1	80.9	10,302	8,337
新 宿	57	335,114	15.8	213,487	22.0	63.7	5,879	3,745
文 京	15	111,629	13.6	43,534	15.8	39.0	7,442	2,902
台 東	66	383,193	7.1	261,052	9.7	68.1	5,806	3,955
墨 田	31	176,115	10.3	128,433	14.8	72.9	5,681	4,143
江 東	22	122,144	12.6	83,489	13.5	68.4	5,552	3,795
品 川	37	182,973	12.4	111,444	19.3	60.9	4,945	3,012
目 黒	20	71,508	16.3	26,046	17.3	36.4	3,575	1,302
大 田	40	196,138	16.6	105,755	15.6	53.9	4,903	2,644
世田谷	50	144,783	18.1	46,164	19.0	31.9	2,896	923
渋 谷	28	167,913	11.4	105,307	21.9	62.7	5,997	3,761
中 野	20	80,710	16.6	28,825	16.3	35.7	4,036	1,441
杉 並	38	131,728	15.7	36,558	17.9	27.8	3,467	962
豊 島	43	192,887	11.3	126,836	14.6	65.8	4,486	2,950
北	22	104,738	12.3	51,067	14.1	48.8	4,761	2,321
荒 川	15	67,980	12.0	42,918	14.5	63.1	4,532	2,861
板 橋	25	107,526	13.3	57,455	13.9	53.4	4,301	2,298
練 馬	17	58,961	21.3	19,701	23.1	33.4	3,468	1,159
足 立	18	74,673	15.2	32,377	14.7	43.4	4,149	1,799
葛 飾	22	89,908	13.5	42,500	13.9	47.3	4,087	1,932
江戸川	13	57,027	19.3	24,939	15.0	43.7	4,387	1,918
市 部	79	280,368	18.5	109,655	19.6	39.1	3,549	1,388
郡 部	7	16,834	24.2	4,912	12.9	29.2	2,405	702

93. 信用金庫預金額および貸出金額

(単位 百万円)

(各年3月31日)

年 度	本、支店数	預 金		貸 出 金		預 貸 率	1 本、支店当り	
		残 高	年間増加率	残 高	年間増加率		預 金	貸 出 金
昭和38年	15	36,323	26.6	25,284	28.5	69.6	2,422	1,686
39	15	41,585	14.5	27,378	8.3	65.8	2,772	1,825
40	17	47,094	13.2	31,600	15.4	67.1	2,770	1,859
41	17	51,435	9.2	37,499	18.7	72.9	3,026	2,206
42	17	56,612	10.1	41,842	11.6	73.9	3,330	2,461

94. 地域別信用金庫数と預金額および貸出金額 (東京都)

(単位 百万円)

(昭和43年3月31日)

地 域	本、支店数	預 金		貸 出 金		預 貸 率	1 本、支店当り	
		残 高	年間増加率	残 高	年間増加率		預 金	貸 出 金
総 数	433	1,170,382	15.9	935,011	17.8	79.9	2,703	2,159
区 部	385	1,065,975	15.8	858,200	17.6	80.5	2,769	2,229
千代田	13	42,611	12.4	41,819	14.6	98.1	3,278	3,217
中 央	21	47,524	13.2	46,103	15.3	97.0	2,263	2,195
港	18	63,287	15.0	57,418	16.3	90.7	3,516	3,190
新 宿	21	54,721	(12.3)	47,408	(14.7)	86.6	2,606	2,258
文 京	7	18,839	11.4	15,000	16.3	79.6	2,691	2,143
台 東	25	77,883	15.3	67,517	16.7	86.7	3,115	2,701
墨 田	16	41,175	16.4	32,486	20.4	78.9	2,573	2,030
江 東	12	27,839	19.4	23,835	21.7	85.6	2,320	1,986
品 川	17	56,612	10.1	41,842	11.6	73.9	3,330	2,461
目 黒	11	33,617	12.1	24,405	16.1	72.6	3,056	2,219
大 田	22	91,966	11.8	71,024	16.1	77.2	4,180	3,228
世 田 谷	28	56,727	16.4	42,868	19.4	75.6	2,026	1,531
澁 谷	14	41,172	16.7	32,366	19.0	78.6	2,941	2,312
中 野	17	34,140	(15.6)	25,470	(17.9)	74.6	2,008	1,498
杉 並	15	22,484	26.9	17,354	26.5	77.2	1,499	1,157
豊 島	13	56,419	20.7	39,615	20.8	70.2	4,340	3,047
北	11	50,592	14.1	40,843	15.5	80.7	4,599	3,713
荒 川	10	49,040	12.4	39,313	13.9	80.2	4,904	3,931
板 橋	20	57,863	19.3	46,373	19.4	80.1	2,893	2,319
練 馬	11	21,031	22.7	15,270	24.0	72.6	1,912	1,388
足 立	21	39,160	21.7	30,254	20.6	77.3	1,865	1,444
葛 飾	22	43,033	20.9	32,051	25.6	74.5	1,956	1,457
江戸川	20	38,240	23.6	27,566	22.3	72.1	1,912	1,378
市 部	38	86,616	16.7	64,969	17.4	75.0	2,279	1,710
郡 部	10	17,791	21.1	11,842	29.5	66.6	1,779	1,184

注) 年間増加率 () は42年7月新宿、中野区間で店舗移動が行なわれたため、42年3月末計数を修正して算出した増加率である。

95 郵便貯金状況

(単位 百万円)

年 度	預 入 金	払 戻 額	差 引 増 減	増 減 高 累 計
昭和 38 年	9,360	8,237	1,122	6,868
39	10,826	9,171	1,655	8,523
40	12,401	10,572	1,828	10,351
41	14,345	12,005	2,340	12,691
42	17,185	14,077	3,109	15,800

96 地域別郵便貯金状況 (東京都)

(昭和43年3月31日)

(単位 百万円)

地 域	預 入 金	払 戻 額	差 引 増 減	増 減 高 累 計
総 数	445,504	366,744	78,761	377,448
区 部	372,631	307,682	64,948	317,722
千 代 田	18,724	15,916	2,807	12,723
中 央	10,324	8,464	1,861	8,655
港 宿 京	16,011	13,262	2,749	13,979
新 文 台	19,185	16,254	2,931	16,096
墨 江	14,144	11,712	2,432	12,380
品 目 大	14,296	11,500	2,796	13,793
世 田 東	11,240	9,331	1,909	11,388
洪 川 東	12,314	10,051	2,263	11,765
中 谷 野	17,185	14,077	3,109	15,800
杉 並 高	11,471	9,479	1,993	9,868
豊 北	30,593	24,719	5,875	26,083
荒 川	26,332	21,935	4,396	20,516
板 橋	14,596	12,410	2,186	11,881
練 馬	14,033	11,746	2,287	11,494
足 立	20,116	16,789	3,327	15,140
葛 野	14,394	12,008	2,386	12,189
江 戸	18,371	15,040	3,332	16,268
市 部	11,159	8,996	2,162	10,989
都 部	15,410	12,684	2,726	12,827
練 馬	14,239	11,632	2,606	9,965
足 立	19,611	16,264	3,347	17,840
葛 野	16,188	13,291	2,897	14,629
江 戸	12,693	10,124	2,570	11,454
市 部	59,798	48,379	11,419	49,553
都 部	13,076	10,683	2,393	10,173

97 中小企業事業資金融資状況

(単位 千円)

(昭和 43 年度)

月次および区分	当 月 貸 付			償 還	月 末 貸 付 残		貸付余裕額																																																																																																								
	件 数	金 額	計		件 数	金 額																																																																																																									
4月 (運設) 転備	7	3,100	6,400	3,075	223	68,251	64,644																																																																																																								
	8	3,300						5 (運設) 転備	7	3,100	4,200	4,970	222	67,481	65,414	3	1,100	6 (運設) 転備	15	6,600	11,600	4,901	240	74,180	58,715	12	5,000	7 (運設) 転備	31	14,250	16,750	4,849	266	86,081	46,814	5	2,500	8 (運設) 転備	12	5,500	7,900	4,935	280	89,046	43,849	5	2,400	9 (運設) 転備	8	4,000	5,300	5,694	287	88,652	44,243	3	1,300	10 (運設) 転備	9	3,530	5,830	5,039	295	89,443	43,452	5	2,300	11 (運設) 転備	25	12,100	15,000	7,149	310	97,294	35,601	6	2,900	12 (運設) 転備	28	12,550	16,550	6,189	337	107,655	25,940	9	4,000	1 (運設) 転備	3	1,100	2,400	4,960	337	105,095	28,500	3	1,300	2 (運設) 転備	11	4,800	6,300	7,540	337	103,855	29,740	3	1,500	3 (運設) 転備	15	7,400	11,700
5 (運設) 転備	7	3,100	4,200	4,970	222	67,481	65,414																																																																																																								
	3	1,100						6 (運設) 転備	15	6,600	11,600	4,901	240	74,180	58,715	12	5,000	7 (運設) 転備	31	14,250	16,750	4,849	266	86,081	46,814	5	2,500	8 (運設) 転備	12	5,500	7,900	4,935	280	89,046	43,849	5	2,400	9 (運設) 転備	8	4,000	5,300	5,694	287	88,652	44,243	3	1,300	10 (運設) 転備	9	3,530	5,830	5,039	295	89,443	43,452	5	2,300	11 (運設) 転備	25	12,100	15,000	7,149	310	97,294	35,601	6	2,900	12 (運設) 転備	28	12,550	16,550	6,189	337	107,655	25,940	9	4,000	1 (運設) 転備	3	1,100	2,400	4,960	337	105,095	28,500	3	1,300	2 (運設) 転備	11	4,800	6,300	7,540	337	103,855	29,740	3	1,500	3 (運設) 転備	15	7,400	11,700	7,999	349	107,556	26,039	9	4,300				
6 (運設) 転備	15	6,600	11,600	4,901	240	74,180	58,715																																																																																																								
	12	5,000						7 (運設) 転備	31	14,250	16,750	4,849	266	86,081	46,814	5	2,500	8 (運設) 転備	12	5,500	7,900	4,935	280	89,046	43,849	5	2,400	9 (運設) 転備	8	4,000	5,300	5,694	287	88,652	44,243	3	1,300	10 (運設) 転備	9	3,530	5,830	5,039	295	89,443	43,452	5	2,300	11 (運設) 転備	25	12,100	15,000	7,149	310	97,294	35,601	6	2,900	12 (運設) 転備	28	12,550	16,550	6,189	337	107,655	25,940	9	4,000	1 (運設) 転備	3	1,100	2,400	4,960	337	105,095	28,500	3	1,300	2 (運設) 転備	11	4,800	6,300	7,540	337	103,855	29,740	3	1,500	3 (運設) 転備	15	7,400	11,700	7,999	349	107,556	26,039	9	4,300														
7 (運設) 転備	31	14,250	16,750	4,849	266	86,081	46,814																																																																																																								
	5	2,500						8 (運設) 転備	12	5,500	7,900	4,935	280	89,046	43,849	5	2,400	9 (運設) 転備	8	4,000	5,300	5,694	287	88,652	44,243	3	1,300	10 (運設) 転備	9	3,530	5,830	5,039	295	89,443	43,452	5	2,300	11 (運設) 転備	25	12,100	15,000	7,149	310	97,294	35,601	6	2,900	12 (運設) 転備	28	12,550	16,550	6,189	337	107,655	25,940	9	4,000	1 (運設) 転備	3	1,100	2,400	4,960	337	105,095	28,500	3	1,300	2 (運設) 転備	11	4,800	6,300	7,540	337	103,855	29,740	3	1,500	3 (運設) 転備	15	7,400	11,700	7,999	349	107,556	26,039	9	4,300																								
8 (運設) 転備	12	5,500	7,900	4,935	280	89,046	43,849																																																																																																								
	5	2,400						9 (運設) 転備	8	4,000	5,300	5,694	287	88,652	44,243	3	1,300	10 (運設) 転備	9	3,530	5,830	5,039	295	89,443	43,452	5	2,300	11 (運設) 転備	25	12,100	15,000	7,149	310	97,294	35,601	6	2,900	12 (運設) 転備	28	12,550	16,550	6,189	337	107,655	25,940	9	4,000	1 (運設) 転備	3	1,100	2,400	4,960	337	105,095	28,500	3	1,300	2 (運設) 転備	11	4,800	6,300	7,540	337	103,855	29,740	3	1,500	3 (運設) 転備	15	7,400	11,700	7,999	349	107,556	26,039	9	4,300																																		
9 (運設) 転備	8	4,000	5,300	5,694	287	88,652	44,243																																																																																																								
	3	1,300						10 (運設) 転備	9	3,530	5,830	5,039	295	89,443	43,452	5	2,300	11 (運設) 転備	25	12,100	15,000	7,149	310	97,294	35,601	6	2,900	12 (運設) 転備	28	12,550	16,550	6,189	337	107,655	25,940	9	4,000	1 (運設) 転備	3	1,100	2,400	4,960	337	105,095	28,500	3	1,300	2 (運設) 転備	11	4,800	6,300	7,540	337	103,855	29,740	3	1,500	3 (運設) 転備	15	7,400	11,700	7,999	349	107,556	26,039	9	4,300																																												
10 (運設) 転備	9	3,530	5,830	5,039	295	89,443	43,452																																																																																																								
	5	2,300						11 (運設) 転備	25	12,100	15,000	7,149	310	97,294	35,601	6	2,900	12 (運設) 転備	28	12,550	16,550	6,189	337	107,655	25,940	9	4,000	1 (運設) 転備	3	1,100	2,400	4,960	337	105,095	28,500	3	1,300	2 (運設) 転備	11	4,800	6,300	7,540	337	103,855	29,740	3	1,500	3 (運設) 転備	15	7,400	11,700	7,999	349	107,556	26,039	9	4,300																																																						
11 (運設) 転備	25	12,100	15,000	7,149	310	97,294	35,601																																																																																																								
	6	2,900						12 (運設) 転備	28	12,550	16,550	6,189	337	107,655	25,940	9	4,000	1 (運設) 転備	3	1,100	2,400	4,960	337	105,095	28,500	3	1,300	2 (運設) 転備	11	4,800	6,300	7,540	337	103,855	29,740	3	1,500	3 (運設) 転備	15	7,400	11,700	7,999	349	107,556	26,039	9	4,300																																																																
12 (運設) 転備	28	12,550	16,550	6,189	337	107,655	25,940																																																																																																								
	9	4,000						1 (運設) 転備	3	1,100	2,400	4,960	337	105,095	28,500	3	1,300	2 (運設) 転備	11	4,800	6,300	7,540	337	103,855	29,740	3	1,500	3 (運設) 転備	15	7,400	11,700	7,999	349	107,556	26,039	9	4,300																																																																										
1 (運設) 転備	3	1,100	2,400	4,960	337	105,095	28,500																																																																																																								
	3	1,300						2 (運設) 転備	11	4,800	6,300	7,540	337	103,855	29,740	3	1,500	3 (運設) 転備	15	7,400	11,700	7,999	349	107,556	26,039	9	4,300																																																																																				
2 (運設) 転備	11	4,800	6,300	7,540	337	103,855	29,740																																																																																																								
	3	1,500						3 (運設) 転備	15	7,400	11,700	7,999	349	107,556	26,039	9	4,300																																																																																														
3 (運設) 転備	15	7,400	11,700	7,999	349	107,556	26,039																																																																																																								
	9	4,300																																																																																																													