

8. 交 通 · 通 信

8 交 紙 版 冊

98 道 路 一 覧

(各年3月31日)

(単位 延長m 面積m²)

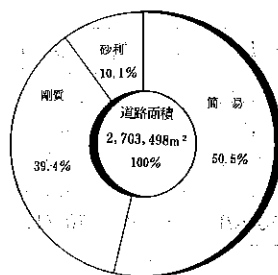
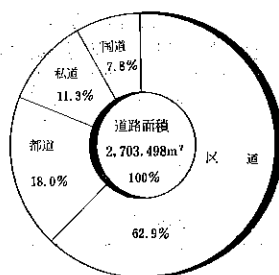
年 度	総 数		国 道		都 道		区 道		私 道	
	延 長	面 積	延 長	面 積	延 長	面 積	延 長	面 積	延 長	面 積
昭 和 40 年	442,712	2,568,546	8,568	212,132	19,395	369,671	306,746	1,682,560	108,003	304,183
41	446,800	2,703,491	8,568	212,132	23,123	487,191	307,106	1,699,985	108,003	304,183
42	446,800	2,703,498	8,568	212,132	23,123	487,191	307,106	1,699,992	108,003	304,183

99 道 路 舗 装 状 況

(各年3月31日)

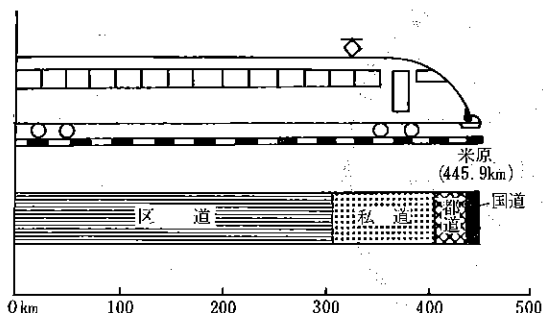
(単位 m²)

年度および区分	総 数	剛 質	簡 易	砂 利
昭和38年	2,532,034	614,305	1,620,954	296,775
39	2,553,657	744,911	1,520,950	287,796
40	2,568,546	816,946	1,473,543	278,057
41	2,703,491	986,731	1,442,612	274,148
42	2,703,498	1,067,108	1,364,594	271,796
国 道	212,132	212,132	—	—
都 道	487,191	336,326	116,527	34,338
区 道	1,699,992	515,984	1,171,620	12,388
私 道	304,183	2,666	76,447	225,070



道

路



道路の総延長は446.8kmあり東海道新幹線に比較してみると東京から米原まで行ける距離にある。このうち区道は68.7%を占め、次いで私道24.2%、都道 5.3%、国道 2.0%の順になっている。面積別にみても区道62.9%、都道18.0%、私道11.3%、国道 7.8%と区道の占める割合は大きい。

100 橋 梁 一 覧

(昭和43年3月31日)

(単位 橋長m, 面積m²)

区 分	総 数			国 道			都 道			区 道		
	橋数	橋 長	橋面積	橋数	橋 長	橋面積	橋数	橋 長	橋面積	橋数	橋 長	橋面積
総 数	93	2,064	28,045	9	223	5,813	13	695	12,850	71	1,146	9,382
鋼 橋	34	1,059	14,077	4	150	4,166	7	389	5,949	23	520	3,962
コンクリート, 石橋	58	779	9,851	5	73	1,647	5	80	2,784	48	626	5,420
木 橋	—	—	—	—	—	—	—	—	—	—	—	—
鋼, コンクリート橋	1	226	4,117	—	—	—	1	226	4,117	—	—	—

101 道路掘さく許可件数

(単位 件)

年 度	総 数	ガス会社	電力会社	電信電話	上・下水道	そ の 他
昭和38年	4,617	2,130	309	117	1,920	141
39	3,869	1,782	434	122	1,322	209
40	4,294	2,031	408	111	1,608	136
41	6,266	3,111	422	143	2,467	123
42	6,711	3,039	378	117	3,054	123

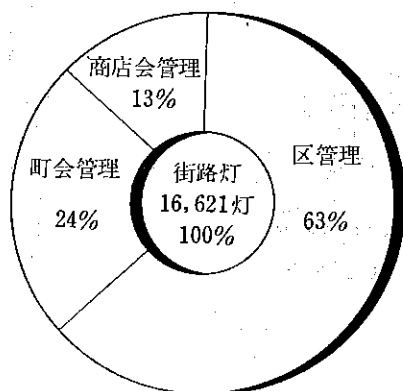
102 街 路 灯

(各年3月31日)

(単位 灯)

年 度	総 数	区 管 理	町 会 管 理	商 店 街 管 理	摘 要
昭和38年	11,215	7,484	3,731	—	橋 梁 灯 175
39	11,887	8,383	3,504	—	// 170
40	12,577	8,647	3,930	—	// 92
41	15,700	9,559	3,982	2,159	// 102
42	16,621	10,510	3,985	2,126	// 110

街 路 灯



103 街 路 樹

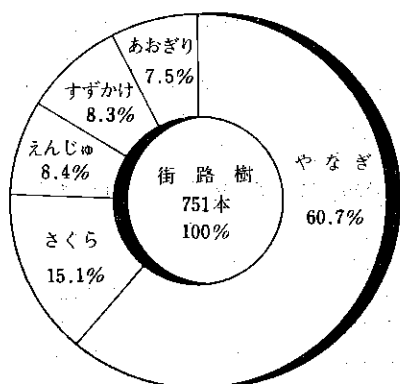
(各年3月31日)

(単位 本)

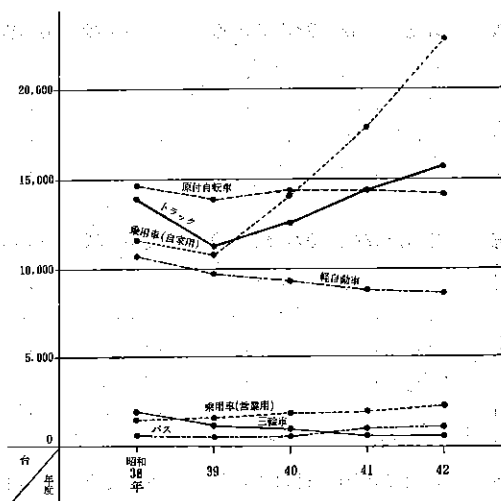
年 度	数 総	いちよう	さくら	やなぎ	と ち	すずかけ	あかしや	えんじゆ	あおぎり	けやき
昭和38年	2,966	1,110	167	909	121	483	3	111	62	—
39	2,787	1,041	159	845	113	457	3	109	60	—
40	814	7	159	405	—	109	3	71	59	1
41	783	19	113	459	—	63	—	70	59	—
42	751	—	114	456	—	62	—	63	56	—

注) 39年度までは都道も区道も区の管理であったが、40年度からは都道は都の管理になり、従って区で管理する街路樹は区道のみに限られるようになり、39年度まで都道に属していた街路樹数は40年度からはその分だけ削除された数である。

街 路 樹



自動車、軽自動車および原動機付自転車数



104 自動車、軽自動車および原動機付自転車数

(各年3月31日)

年 度	総 数	乗 用 車		トラック	バ ス	三 輪 車	軽自動車	原動機付自転車
		営業用	自家用					
昭和38年	53,333	1,187	11,475	13,642	457	1,538	10,594	14,440
39	47,901	1,103	10,611	11,370	447	902	9,928	13,540
40	51,912	1,113	13,955	12,417	472	647	9,301	14,007
41	57,500	1,195	18,095	14,170	510	479	8,903	14,148
42	62,348	1,317	21,965	15,449	565	318	8,834	13,900

105 国鉄，私鉄各駅の乗降車人員

(昭和42年度)

駅名	乗車人員			降車人員			1日平均	
	総数	定期	定期外	総数	定期	定期外	乗車人員	降車人員
総数	138,378,826	10,576,064	53,998,186	649,776	...
国鉄	59,379,413	52,880,320	26,499,093	217,447	...
日黒	23,098,229	15,148,121	7,950,108	63,233	...
五反田	2,291,536	14,100,494	8,191,042	61,073	...
大崎	11,034,447	8,676,452	2,357,995	30,231	...
大井町	22,955,201	14,955,253	7,999,948	62,891	...
私鉄	273,662,821	118,771,350	14,970,471	174,182,731	118,771,350	55,381,291	432,299	431,190
目蒲線	126,730,915	86,806,260	39,924,655	126,730,915	86,806,260	39,924,655	128,799	130,004
日黒	23,874,660	16,924,410	6,950,250	24,681,736	11,924,410	7,757,326	65,410	67,621
不動前	4,939,082	3,481,470	1,457,612	6,619,015	3,481,470	3,137,545	13,531	18,134
武蔵小山	11,096,510	6,841,230	4,255,280	10,014,202	6,841,200	3,172,972	30,401	27,436
西小山	7,101,654	4,717,980	2,383,674	6,136,763	4,017,780	1,418,783	19,457	16,813
池上線	41,574,432	28,751,940	7,636,872	32,196,616	2,879,194	13,444,676	119,508	115,607
五反田	21,266,903	15,262,860	600,403	22,113,966	15,262,860	6,851,106	58,266	60,586
大崎	1,019,426	625,890	393,536	1,150,519	625,890	524,629	2,793	3,152
戸越銀座	4,758,126	3,337,320	1,420,806	4,579,334	3,337,320	1,242,014	13,036	12,547
荏原中延	4,042,405	2,808,630	1,431,795	4,115,874	2,808,630	1,307,244	11,618	11,276
旗の台	10,507,572	6,717,240	3,790,332	10,236,923	6,717,240	3,519,683	28,788	28,046
田園都市線	49,176,662	34,166,340	14,123,852	47,853,899	34,166,340	15,487,559	137,472	136,038
大井町	21,544,648	15,627,630	5,917,018	22,095,535	15,627,630	6,467,905	59,027	60,536
下神明	3,519,530	2,534,520	985,010	3,527,951	2,534,520	993,431	9,643	9,666
戸越公園	6,291,624	4,331,490	1,960,134	6,276,677	4,331,490	1,945,187	17,237	17,196
中延	2,714,731	1,769,670	945,061	2,712,443	1,769,670	942,773	7,438	7,431
荏原町	5,471,598	3,841,500	1,630,098	5,306,536	3,841,500	1,465,036	14,991	14,538
旗の台	9,634,561	6,061,530	3,573,031	9,734,757	6,061,530	3,673,227	29,136	26,671
京浜急行	17,115,210	11,169,360	5,945,855	17,712,205	11,169,360	4,697,845	45,522	48,526
北品川	1,319,583	930,750	388,833	1,362,212	930,750	431,462	3,615	3,732
北馬場	1,879,173	1,222,200	656,973	2,108,038	1,222,200	885,838	5,148	5,775
南馬場	2,034,393	1,372,050	662,343	2,146,259	1,372,050	774,209	5,574	5,880
青物横丁	3,753,942	2,884,650	869,292	3,884,618	2,884,650	999,968	10,284	10,643
鮫洲	1,759,237	1,027,320	731,917	1,735,814	1,227,320	708,494	4,820	4,756
立会川	4,409,738	2,507,640	1,902,098	4,563,700	2,507,640	2,056,060	12,082	12,503
大森海岸	1,959,149	1,224,750	734,399	1,911,564	1,224,750	686,814	5,368	5,237
東モノレール	364,446	41,823	322,623	370,600	41,823	328,777	998	1,015
大井競馬場	364,446	41,823	322,623	370,600	41,823	328,777	998	1,015

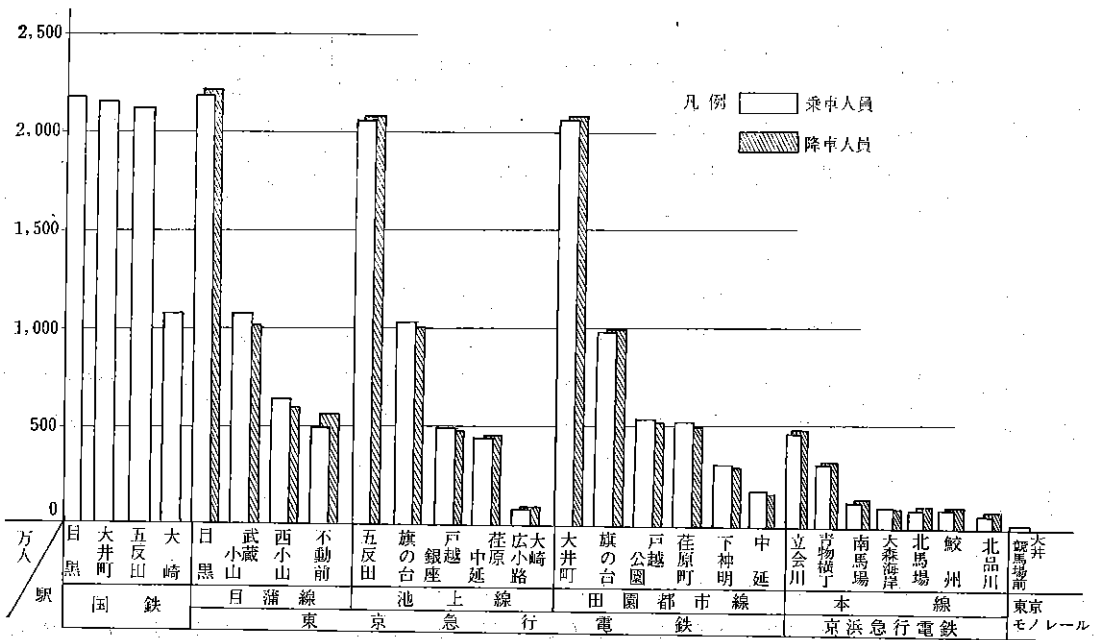
注) 本表の数字は品川区内の分のみである。2線以上に乗降した人員は、それぞれの該当駅に計上されている。

106 国鉄、私鉄各駅の一日平均乗降車人員

駅名	昭和38年度		39		40		41		42	
	乗車人員	降車人員	乗車人員	降車人員	乗車人員	降車人員	乗車人員	降車人員	乗車人員	降車人員
総数	606,540	619,666	620,024	...	624,386	...	633,874	...	649,776	...
国鉄	205,116	215,208	209,930	...	191,367	...	220,634	...	217,477	...
日黒	60,581	63,031	62,048	...	61,585	...	62,268	...	63,283	...
五反田	54,315	57,531	56,999	...	38,447	...	60,728	...	61,073	...
大崎	29,542	28,081	29,869	...	29,979	...	29,865	...	30,231	...
大井町	60,678	66,565	61,014	...	61,356	...	67,733	...	62,891	...
私鉄	401,424	404,458	410,058	411,536	433,019	436,812	419,607	424,524	432,299	431,190
目蒲線	138,610	138,898	138,841	139,408	136,047	136,758	130,138	130,660	128,799	130,004
目黒	71,890	72,676	71,201	72,346	68,881	70,364	65,733	67,422	65,410	67,621
不動前	14,883	14,914	15,527	15,470	15,063	15,064	14,147	10,169	13,531	18,134
武蔵小山	33,021	32,927	33,176	33,061	32,769	32,381	30,669	29,389	30,401	27,436
西小山	18,816	18,381	18,937	18,531	19,334	18,949	19,589	19,477	19,457	16,813
池上線	96,021	97,245	104,719	104,055	115,763	115,700	113,240	113,240	119,508	115,607
五反田	58,097	58,821	59,227	59,335	59,116	59,729	58,137	58,870	58,266	60,586
大崎	3,067	3,261	3,202	3,394	3,208	3,418	2,945	3,108	2,793	3,152
戸越銀座	13,317	13,447	13,476	13,628	13,542	13,626	13,126	13,212	13,036	12,547
荏原中延	12,087	12,476	11,895	12,308	11,889	12,269	12,936	11,780	11,618	11,276
旗の台	9,453	9,240	16,919	15,391	28,008	26,658	27,275	26,521	28,788	28,046
田園都市線	117,120	118,299	117,084	118,346	131,725	133,682	129,622	131,224	134,732	136,038
大井町	60,416	60,911	59,528	60,004	57,210	57,697	57,272	57,519	59,027	60,536
下神明	8,981	9,231	9,475	9,606	9,645	9,594	9,321	9,533	9,643	9,666
戸越公園	17,059	16,963	17,255	17,186	17,471	17,388	17,065	17,202	17,237	17,196
中延	7,669	7,688	7,611	7,639	7,561	7,566	7,309	7,268	7,438	7,431
荏原町	16,485	16,436	16,631	16,839	16,221	16,530	15,209	15,571	14,991	14,538
旗の台	6,510	7,070	6,584	7,073	23,617	24,907	23,446	24,131	26,396	26,671
京浜急行	49,673	50,016	49,414	49,726	49,484	50,672	46,606	49,148	45,522	48,526
北品川	4,066	4,177	4,160	4,210	4,228	4,315	3,765	4,004	3,615	3,732
北馬場	5,636	5,876	5,806	5,944	5,898	6,372	5,308	6,062	5,148	5,775
南馬場	6,594	6,764	6,435	6,576	6,264	6,523	5,822	6,222	5,574	5,880
青物横丁	11,602	11,453	11,628	11,460	11,738	11,679	10,990	11,277	10,284	10,643
鮫洲	4,603	4,773	4,756	4,804	4,826	4,984	4,620	4,788	4,820	4,756
立会川	13,011	13,005	12,548	12,626	12,405	12,651	11,981	12,675	12,082	12,503
大森海岸	4,161	3,968	4,226	4,105	4,125	4,148	4,121	4,120	5,368	5,237
東モノレール	998	1,015
大井町競馬場	998	1,015

注) 本表の数字は品川区内の分のみである。2線以上に乗降した人員は、それぞれ該当駅に計上されている。

各 駅 の 乗 降 車 人 員



107 町丁別電話施設状況

(昭和43年9月30日)

町	丁	電話施設数	世帯数	普及率	町	丁	電話施設数	世帯数	普及率	町	丁	電話施設数	世帯数	普及率	
総	数	82,331	157,456	52.3%	東品川	5丁目地先埋立地	—	22	—	上大崎	1丁目	822	1,219	67.4	
品川地区		12,987	25,171	51.6	南品川	1丁目	451	843	53.6	2		1,276	991	128.6	
	北品川	1丁目	809	1,861	43.4	2		627	1,171	53.5	3		859	1,115	77.0
	2		959	1,812	52.9	3		440	702	62.7	4		267	710	37.6
	3		543	945	57.4	4		864	1,900	45.5	東五反田	1丁目	1,084	1,096	99.1
	4		261	301	86.7	5		1,091	2,427	42.0	2		749	445	168.3
	5		680	961	70.7	6		646	1,732	37.3	3		705	893	78.9
	6		352	263	168.8	西品川	1丁目	965	2,704	35.7	4		365	606	60.2
東品川	1丁目	840	1,825	46.0	2		873	2,014	43.3	5		1,065	1,103	96.6	
	2		138	82	168.3	3		763	1,688	45.7	西五反田	1丁目	917	569	162.3
	3		605	838	72.2	広町	1丁目	113	117	96.6	2		931	740	125.8
	4		378	267	141.6	2		490	641	76.1	3		954	1,050	90.8
	5		99	55	180	大崎地区		16,650	22,289	74.7	4		1,013	2,176	46.6

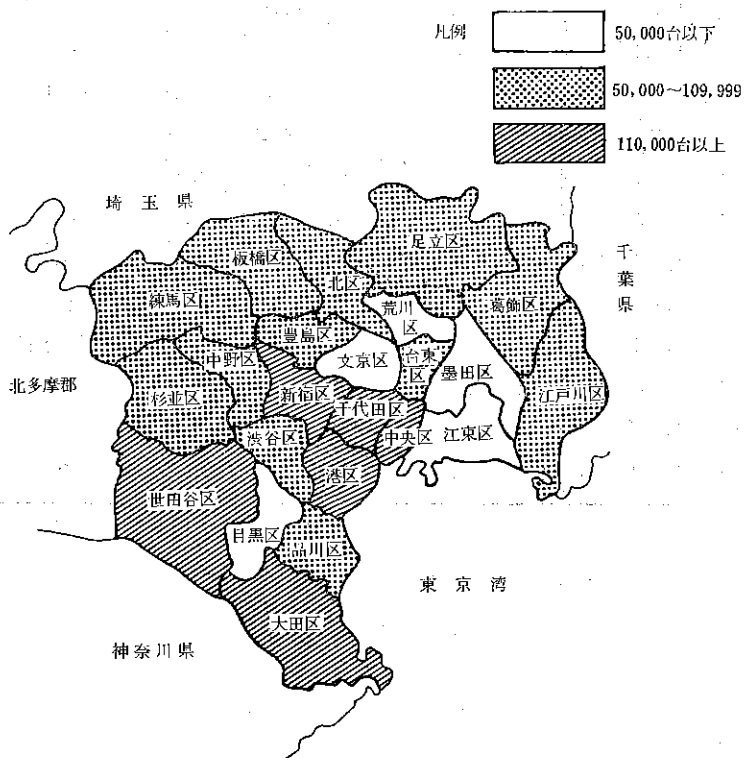
町	丁	電話 施設数	世帯数	普及率 %	町	丁	電話 施設数	世帯数	普及率 %	町	丁	電話 施設数	世帯数	普及率 %
	5	1,077	1,990	54.1		7	686	1,277	53.7		4	584	1,621	33.6
	6	611	1,114	54.8	西大井1丁目	525	1,203	43.6		5	827	1,846	44.8	
	7	631	695	90.8	2	774	1,553	49.8		6	813	1,152	70.6	
	8	456	805	56.6	3	427	967	44.2	中延1丁目	457	1,084	42.2		
大崎1丁目	586	702	83.5	4	698	1,351	51.7	2	709	1,465	48.4			
2	564	992	56.9	5	813	1,690	48.1	3	471	991	47.5			
3	643	1,561	41.2	6	694	1,407	49.3	4	797	1,702	46.8			
4	659	1,289	51.1	荏原地区	33,535	73,150	45.8	5	771	1,616	47.7			
5	316	518	61.0	小山台1丁目	1,034	2,423	42.7	6	565	1,069	52.9			
大井地区	19,259	36,846	52.3	2	292	597	48.9	西中延1丁目	668	1,116	59.9			
東大井1丁目	751	1,271	59.8	小山1丁目	360	594	60.6	2	665	1,338	49.7			
2	892	1,758	50.7	2	744	1,750	42.5	3	449	1,106	40.6			
3	969	2,352	41.6	3	941	1,578	59.6	東中延1丁目	501	1,150	43.6			
4	410	1,021	40.2	4	750	1,378	54.4	2	480	847	56.7			
5	1,086	1,441	75.2	5	678	1,426	47.5	戸越1丁目	955	2,211	43.2			
6	478	1,061	45.1	6	950	1,958	48.5	2	519	1,363	38.1			
南大井1丁目	527	919	57.3	7	253	334	75.7	3	417	1,160	35.9			
2	172	225	76.4	荏原1丁目	725	1,708	42.4	4	543	1,440	37.7			
3	990	1,366	72.5	2	563	1,366	41.2	5	754	1,772	42.6			
4	636	1,044	60.9	3	540	1,152	46.9	6	924	1,732	53.3			
5	867	1,668	52.1	4	743	1,528	48.6	豊町1丁目	579	1,339	43.2			
6	1,009	1,156	87.3	5	581	1,273	45.6	2	683	1,774	38.5			
勝島1丁目	408	574	71.1	6	768	1,437	53.4	3	365	904	40.4			
2	117	250	46.8	7	542	1,121	48.3	4	650	1,733	36.7			
大井1丁目	1,514	1,939	78.1	平塚1丁目	738	1,646	44.8	5	475	1,270	37.4			
2	816	2,400	34.0	2	752	1,718	43.8	6	860	2,024	42.5			
3	834	2,064	40.4	3	565	1,106	51.1	二葉1丁目	1,012	2,228	45.4			
4	913	1,976	46.2	旗の台1丁目	387	919	42.1	2	601	1,396	43.1			
5	789	1,827	43.2	2	565	1,125	50.2	3	675	1,520	44.4			
6	464	1,109	41.8	3	464	1,379	33.6	4	838	1,665	50.3			

108 地域別電話加入数 (23区)

(昭和43年3月31日)

地 域	加 入 数	世 帯 数	普 及 率	地 域	加 入 数	世 帯 数	普 及 率
総 数	1,927,486	3,112,918	61.9%	世 田 谷	140,746	258,873	54.7%
千 代 田	112,237	41,940	267.6	渋 谷	74,420	103,812	71.7
中 央	122,843	53,823	228.2	中 野	69,483	134,659	51.6
港	111,252	86,564	128.5	杉 並	102,271	200,923	50.9
新 宿	110,404	161,906	68.2	豊 島	75,269	132,996	56.6
文 京	57,253	96,920	59.1	北	69,286	151,419	45.8
台 東	82,019	98,329	83.4	荒 川	43,459	78,285	55.1
墨 田	59,329	94,833	62.6	板 橋	79,673	160,653	49.6
江 東	58,731	119,635	49.1	練 馬	91,272	159,245	57.3
品 川	76,010	155,798	48.8	足 立	71,324	161,295	44.2
目 黒	58,252	103,809	56.1	葛 飾	67,611	134,894	50.1
大 田	134,029	278,175	48.2	江 戸 川	60,313	144,202	41.8

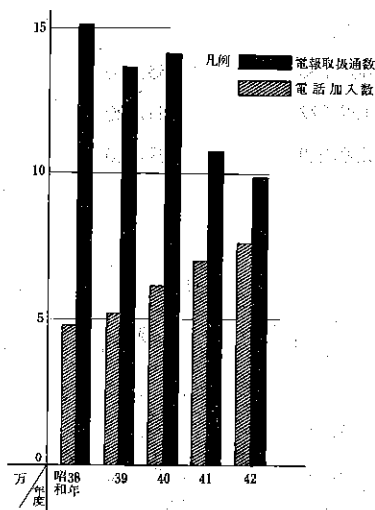
地 域 別 電 話 加 入 数



109 電 報 取 扱 通 数

年 度	国 内 電 報										国際電報			
	受 付					配 達					受 付	配 達		
	総 数	窓 口	電 話	郵便局	その他	再 掲		総 数	戸 別	電 話			再 掲	
慶弔電報						年賀電報	慶弔電報				年賀電報			
昭和 38 年	150,936	23,783	71,269	41,253	14,631	13,505	833	522,849	356,842	166,007	51,821	5,936	2,083	12,602
39	136,388	14,483	66,552	40,078	15,275	14,835	794	464,765	319,525	145,240	54,157	5,713	1,938	11,408
40	140,876	30,871	61,231	34,004	14,770	15,190	723	410,114	290,794	119,320	63,923	4,677	3,054	11,093
41	107,743	30,348	47,877	29,518	—	13,608	611	303,445	208,505	94,940	63,772	3,699	3,257	11,363
42	99,005	25,167	35,820	27,032	10,986	11,567	551	295,823	220,891	74,932	65,741	3,363	2,813	10,488

110 電話加入数および電報取扱通数



年 度	電 話 加 入 数	電 報 取 扱 通 数
昭和 38 年	470,207	150,936
39	51,889	136,388
40	61,128	140,876
41	69,413	107,743
42	76,010	99,005

電話の加入数の増加にくらべ、電報の取扱数はますます減少している。

これは市外即時通話網の発達とテレックスなどの電信電話併用の通信装置の普及発達が主な原因となっている。

電話の個人的需要増はもとより、各種企業の緊急を要する情報の収集伝達にも電話の利用度は日増しに高まって来ている。このことはすべてに合理化とスピード化を要求される現代に即応したものといえる。

これに対し、電報は慶弔電報かまたは、とくに電文として保管する必要がある場合とか即時通話のできない場所に打電する時だけに限られ、電報の取扱数は減少の一途をたどっている。

111 郵 便 局 施 設 状 況

(昭和43年3月31日)

郵便局	総 数	普通局	特 定 局			郵 便 数	切手、印 紙 売 捌 所	自 転 車	自 動 車 ス ー タ ー	そ の 他
			総 数	集 配 局	無 集 配 局					
総 数	32	2	30	—	30	216	155	319	56	—
品 川	13	1	12	—	12	86	61	125	21	—
大 崎	19	1	18	—	18	130	94	194	35	—

112 郵便物

(1) 引受

年度 お便局	総数	普通通常	通常書留	速達		
				普通	書留	
昭和38年	総数	55,563,906	45,834,510	389,496	1,174,570	57,366
	品川大崎	19,064,398	15,307,005	135,091	714,305	23,421
39	総数	36,499,508	30,527,505	254,405	460,265	33,945
	品川大崎	51,496,018	39,646,398	447,507	1,889,627	69,623
40	品川大崎	24,619,338	20,096,633	169,559	751,922	21,440
	品川大崎	26,876,680	19,549,765	277,948	1,137,705	48,183
41	品川大崎	61,131,834	48,306,822	377,992	3,071,428	58,686
	品川大崎	27,642,032	22,514,118	107,512	1,408,900	25,086
42	品川大崎	33,489,802	25,792,704	270,480	1,662,528	33,600
	品川大崎	60,436,996	46,216,044	2,278,881	2,026,241	76,234
41	品川大崎	23,800,535	19,174,644	137,961	965,681	22,234
	品川大崎	36,636,461	27,041,400	2,140,920	1,060,560	54,000
42	品川大崎	57,093,301	44,977,487	403,245	1,683,720	74,082
	品川大崎	24,436,208	19,926,671	152,977	754,680	74,012
	品川大崎	32,657,093	25,050,816	250,268	929,040	50,070

(2) 配達

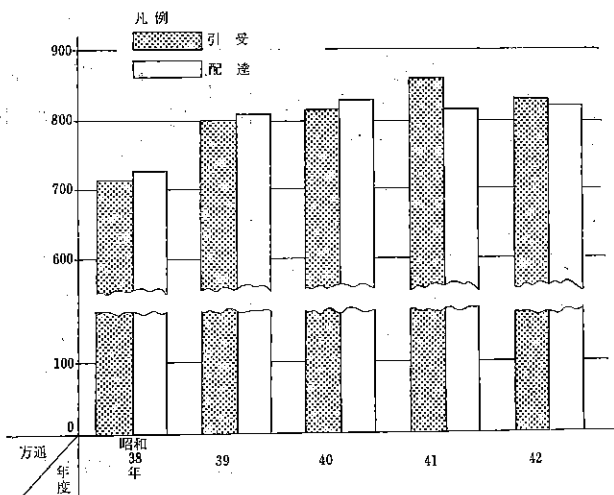
年度 お便局	総数	普通通常	通常書留	速達		
				普通	書留	
昭和38年	総数	63,302,295	51,641,660	879,524	1,902,150	182,071
	品川大崎	20,781,327	16,390,325	319,979	692,905	77,316
39	品川大崎	42,520,968	35,251,335	559,545	1,209,245	104,755
	品川大崎	70,414,085	55,100,400	1,092,350	1,999,862	206,984
40	品川大崎	26,132,479	21,142,260	470,075	802,662	87,660
	品川大崎	44,281,606	33,958,140	622,275	1,197,200	119,324
41	品川大崎	69,180,164	56,506,330	992,138	1,756,402	197,953
	品川大崎	28,502,933	23,354,890	452,186	981,850	86,401
42	品川大崎	40,677,231	33,151,440	539,952	783,552	111,552
	品川大崎	67,369,446	55,167,578	748,887	1,618,371	221,218
41	品川大崎	26,100,573	21,486,498	307,527	680,211	77,218
	品川大崎	41,268,873	33,681,080	441,360	938,160	144,000
42	品川大崎	65,680,970	52,842,145	1,318,134	1,741,357	187,913
	品川大崎	26,688,757	21,775,170	554,070	701,852	76,693
	品川大崎	38,992,213	31,066,975	764,064	1,039,505	111,220

取扱件数

小包				外国郵便		年賀郵便
普通	速達	書留	書留速達	通常	小包	
260,035	49,280	52,676	11,738	337,985	7,112	7,389,138
155,645	17,160	33,331	7,567	93,800	3,462	2,573,610
104,390	32,120	19,345	4,170	244,185	3,650	4,815,528
841,539	76,178	44,105	24,237	407,160	8,371	8,041,273
668,614	29,309	30,597	11,346	102,856	4,913	2,732,149
172,925	46,869	13,508	12,891	304,304	3,458	5,309,124
622,325	58,464	37,045	30,207	275,430	8,364	8,285,071
516,821	32,592	17,893	16,431	118,182	4,332	2,880,165
105,504	25,872	19,152	13,776	157,248	4,032	5,404,906
627,255	59,310	30,806	27,162	358,734	8,450	8,727,879
522,855	27,630	14,966	8,082	104,934	3,770	2,817,778
104,400	31,680	15,840	19,080	253,800	4,680	5,910,101
998,208	823,080	39,052	21,184	225,839	10,148	8,578,028
742,319	26,598	14,023	10,087	109,044	7,823	2,667,974
255,889	55,710	25,029	11,097	116,795	2,325	5,910,054

小包				外国郵便		年賀郵便
普通	速達	書留	書留速達	通常	小包	
333,665	73,810	79,966	23,339	492,251	7,658	7,686,201
142,040	19,060	31,421	7,644	143,676	2,548	2,954,413
191,625	54,750	48,545	15,695	348,575	5,110	4,731,788
3,000,209	66,104	112,873	23,101	570,102	6,100	8,236,000
176,076	21,265	43,035	8,528	174,460	3,058	3,203,400
2,824,183	44,839	69,838	14,573	395,642	3,042	5,032,600
473,226	66,076	72,781	21,654	489,305	5,040	8,550,259
212,154	22,732	37,165	8,214	192,953	1,680	3,152,708
216,072	43,344	35,616	13,440	296,352	3,360	5,437,551
597,766	85,814	77,156	20,994	534,758	8,815	8,288,089
214,366	22,094	29,996	6,954	199,238	3,775	3,072,696
383,400	63,720	47,160	14,040	335,520	5,040	5,215,393
598,117	142,942	77,306	23,515	333,135	5,186	8,411,220
207,685	31,390	29,930	8,395	165,204	2,860	3,135,508
390,432	111,552	47,376	15,120	167,931	2,326	5,275,712

年賀郵便取扱状況



113 地域別郵便局数 (23区)

(昭和43年3月31日)

地 域	郵 便 局				郵 便 差 出 箱	郵 便 私 書 箱		郵 便 切 手 収 入 印 紙 売 捌 所	
	総 数	普 通 局	特 定 局			設 備 数	貸 与 数		
			集 配 局	無 集 配 局					
総 数	816	70	—	746	—	5,433	7,324	5,166	3,776
千 代 田	43	12	—	31	—	435	2,493	2,297	211
中 央	33	8	—	25	—	435	534	509	195
港	38	6	—	32	—	342	478	381	201
新 宿	35	3	—	32	—	282	1,092	330	205
文 京	31	2	—	29	—	181	144	127	114
台 東	29	4	—	25	—	211	189	175	139
墨 田	22	1	—	21	—	167	100	68	139
江 東	27	3	—	24	—	177	130	52	134
品 川	32	2	—	30	—	216	177	124	155
目 黒	24	1	—	23	—	152	80	38	120
大 田	59	4	—	55	—	357	187	111	275
世 田 谷	66	4	—	62	—	407	161	112	299
澁 谷	29	2	—	27	—	203	395	192	138
中 野	27	2	—	25	—	145	82	65	117
杉 並	48	2	—	46	—	261	128	96	198
豊 島	30	1	—	29	—	165	225	134	134
北	36	2	—	34	—	221	154	85	167
荒 川	19	1	—	18	—	116	56	30	93
板 橋	35	2	—	33	—	189	136	29	146
練 馬	42	2	—	40	—	231	116	67	187
足 立	43	2	—	41	—	187	83	35	141
葛 飾	36	2	—	34	—	182	88	60	139
江 戸 川	32	2	—	30	—	171	96	49	129