

## 11. 区 民 厚 生

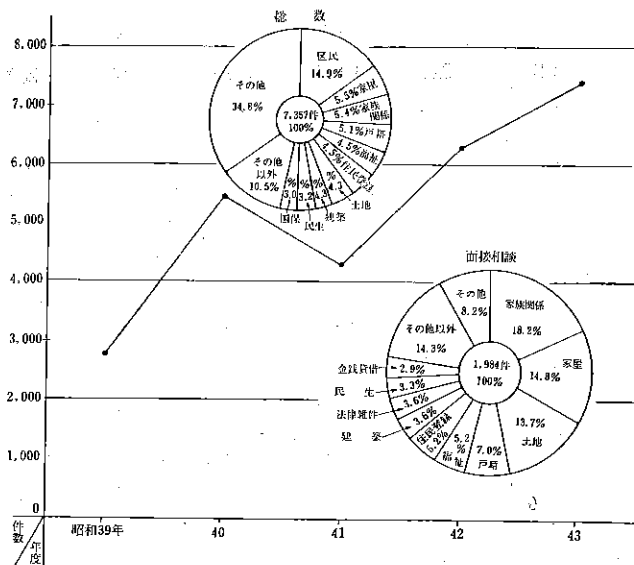
THE UNIVERSITY OF CHICAGO

# 130 区 民 相 談

## (1) 部 門 別

| 年および区分   | 総 数          | 相 談          | 問 合 せ        | 区 分     | 総 数   | 相 談 | 問 合 せ |
|----------|--------------|--------------|--------------|---------|-------|-----|-------|
| 昭 和 40 年 | 5,410        | 1,248        | 4,162        | 建 築     | 249   | 72  | 177   |
| 41       | 4,295        | 1,121        | 3,174        | 学 校     | 70    | 9   | 61    |
| 42       | 6,274        | 1,470        | 4,792        | 保 健     | 26    | 10  | 16    |
| 43       | <b>7,357</b> | <b>1,984</b> | <b>5,373</b> | 清 掃     | 76    | 19  | 57    |
| 税 務      | 119          | 29           | 90           | 水 道     | 37    | 14  | 23    |
| 区 民      | 1,098        | 42           | 1,056        | 警 察     | 7     | 5   | 2     |
| 戸 籍      | 378          | 140          | 238          | 登 記     | 61    | 42  | 19    |
| 住 民 登 録  | 330          | 103          | 227          | 金 銭 貸 借 | 69    | 58  | 11    |
| 経 済      | 29           | 11           | 18           | 法 律 雑 件 | 88    | 72  | 16    |
| 民 生      | 239          | 66           | 173          | 土 地     | 318   | 271 | 47    |
| 国 保      | 223          | 24           | 199          | 家 屋     | 401   | 295 | 106   |
| 年 金      | 180          | 27           | 153          | 家 族 関 係 | 400   | 362 | 38    |
| 福 祉      | 333          | 104          | 229          | そ の 他   | 2,543 | 162 | 2,381 |
| 土 木      | 83           | 47           | 36           |         |       |     |       |

## 区 民 相 談



過去5年の相談件数を見ると41年度がめだって減少している事を除いて、39年度より年々増加の線をたどっている。43年度は39年度に比較すると、39年度が2,765件、43年度が7,357件と約2.7倍に増えている。相談件数を区分別にみると問い合わせを除く面接相談は家族関係が18.2%、次に家屋、土地の順で、問い合わせを含めた総案件数を見ると区民の14.9%で次に家屋、家族関係の順になっている。このように二つのパイ図が示すとおりその順位を異にしている。

## (2)月 別

| 年および区分 | 総数    | 1月  | 2   | 3   | 4   | 5   | 6   | 7   | 8   | 9   | 10  | 11  | 12  |
|--------|-------|-----|-----|-----|-----|-----|-----|-----|-----|-----|-----|-----|-----|
| 昭和40年  | 5,410 | 454 | 396 | 490 | 357 | 476 | 493 | 461 | 485 | 493 | 479 | 429 | 397 |
| 41     | 4,295 | 424 | 475 | 536 | 404 | 334 | 357 | 344 | 320 | 267 | 304 | 276 | 254 |
| 42     | 6,274 | 371 | 276 | 244 | 394 | 592 | 733 | 631 | 755 | 727 | 583 | 477 | 491 |
| 43     | 7,357 | 419 | 706 | 834 | 838 | 385 | 612 | 715 | 580 | 618 | 620 | 569 | 461 |
| 来所、その他 | 1,904 | 99  | 127 | 160 | 170 | 130 | 194 | 196 | 179 | 178 | 184 | 162 | 125 |
| 電話     | 5,453 | 320 | 579 | 674 | 668 | 255 | 418 | 519 | 401 | 440 | 436 | 407 | 336 |

## 131 結婚相談所利用状況

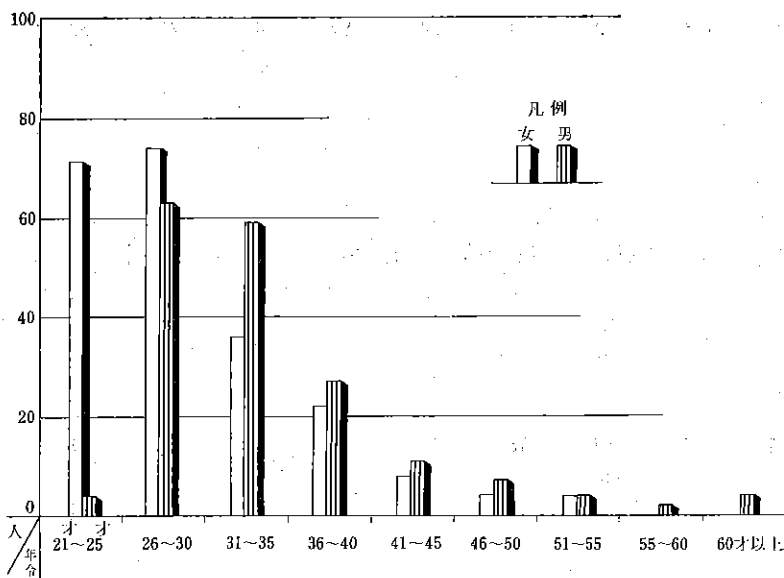
| 年度および月次 | 申込者数 |     |     | 相談件数  |       |       | 紹介  | 問合せ | 成立 | その他 |
|---------|------|-----|-----|-------|-------|-------|-----|-----|----|-----|
|         | 総数   | 男   | 女   | 総数    | 男     | 女     |     |     |    |     |
| 昭和38年   | 642  | 270 | 372 | 4,761 | 2,355 | 2,406 | 346 | 335 | 45 | 828 |
| 39      | 799  | 317 | 482 | 6,289 | 3,157 | 3,132 | 396 | 462 | 47 | 718 |
| 40      | 461  | 203 | 258 | 5,286 | 2,659 | 2,627 | 329 | —   | 40 | 333 |
| 41      | 401  | 173 | 228 | 4,450 | 2,236 | 2,214 | 260 | —   | 34 | 525 |
| 42      | 402  | 181 | 221 | 4,079 | 1,985 | 2,094 | 262 | —   | 28 | 465 |
| 4月      | 39   | 10  | 29  | 361   | 167   | 194   | 18  | —   | 3  | 39  |
| 5       | 57   | 20  | 37  | 381   | 170   | 211   | 20  | —   | 3  | 35  |
| 6       | 36   | 18  | 18  | 340   | 169   | 171   | 21  | —   | 2  | 19  |
| 7       | 30   | 12  | 18  | 326   | 149   | 177   | 27  | —   | 3  | 27  |
| 8       | 28   | 16  | 12  | 341   | 173   | 168   | 22  | —   | 2  | 42  |
| 9       | 42   | 18  | 24  | 336   | 161   | 175   | 17  | —   | 3  | 46  |
| 10      | 35   | 14  | 21  | 407   | 201   | 206   | 33  | —   | 1  | 43  |
| 11      | 25   | 14  | 11  | 378   | 180   | 198   | 23  | —   | —  | 43  |
| 12      | 26   | 9   | 17  | 268   | 124   | 144   | 23  | —   | 4  | 24  |
| 1       | 22   | 10  | 12  | 265   | 126   | 139   | 16  | —   | 2  | 92  |
| 2       | 27   | 18  | 9   | 315   | 164   | 151   | 15  | —   | 2  | 24  |
| 3       | 35   | 22  | 13  | 361   | 201   | 160   | 27  | —   | 3  | 31  |

## 132 結婚相談所申込者数

### (1) 年 令 別

| 年度および区分  | 総 数 | 20歳以下 | 21~25 | 26~30 | 31~35 | 36~40 | 41~45 | 46~50 | 51~55 | 56~60 | 61歳以上 |
|----------|-----|-------|-------|-------|-------|-------|-------|-------|-------|-------|-------|
| 昭 和 38 年 | 642 | 4     | 108   | 298   | 150   | 44    | 17    | 9     | 6     | 3     | 3     |
| 39       | 799 | 1     | 167   | 356   | 155   | 79    | 21    | 7     | 6     | 5     | 2     |
| 40       | 461 | —     | 88    | 198   | 101   | 41    | 17    | 5     | 3     | 5     | 3     |
| 41       | 401 | —     | 89    | 156   | 90    | 33    | 13    | 6     | 6     | 2     | 6     |
| 42       | 402 | —     | 75    | 137   | 97    | 49    | 19    | 11    | 8     | 2     | 4     |
| 男        | 181 | —     | 4     | 63    | 59    | 27    | 11    | 7     | 4     | 2     | 4     |
| 女        | 221 | —     | 71    | 74    | 38    | 22    | 8     | 4     | 4     | —     | —     |

### 結 婚 相 談 申 込 者 数



結婚相談所の申込者をみると男女の比率は男性が45%、女性が55%、年齢別にみると21歳~25歳において女性が圧倒的に多く男性の約18倍で、31歳からは男性が女性を上回り55歳以上は男性だけが申し込んでいる。又21歳~35歳までの間に申し込んでいる男女の数は全体の77%となっている。

(2) 学 歴 別

| 年度および区分 | 総 数        | 高 小      | 中 学        | 高 校        | 専 短 大     | 新 大       | 旧 大      | そ の 他 |
|---------|------------|----------|------------|------------|-----------|-----------|----------|-------|
| 昭和 38 年 | 642        | 34       | 157        | 234        | 53        | 44        | 11       | 9     |
| 39      | 799        | 61       | 191        | 420        | 47        | 73        | 1        | 6     |
| 40      | 461        | 47       | 105        | 234        | 24        | 49        | 2        | —     |
| 41      | 401        | 7        | 122        | 200        | 26        | 46        | —        | —     |
| 42      | <b>402</b> | <b>2</b> | <b>139</b> | <b>199</b> | <b>26</b> | <b>35</b> | <b>1</b> | —     |
| 男       | 181        | 2        | 88         | 53         | 12        | 25        | 1        | —     |
| 女       | 221        | —        | 51         | 146        | 14        | 10        | —        | —     |

(3) 収 入 別

| 年度および区分 | 総 数        | 無収入       | 1万円未<br>満 | 1~1.5    | 1.5~2     | 2~2.5     | 2.5~3     | 3~3.5     | 3.5~4     | 4~4.5     | 4.5~5     | 5万円<br>以 上 |
|---------|------------|-----------|-----------|----------|-----------|-----------|-----------|-----------|-----------|-----------|-----------|------------|
| 昭和38年   | 642        | 42        | 15        | 101      | 150       | 109       | 106       | 47        | 30        | 11        | 6         | 13         |
| 39      | 799        | 76        | 27        | 79       | 207       | 113       | 123       | 74        | 38        | 22        | 12        | 40         |
| 40      | 461        | 32        | 4         | 19       | 113       | 75        | 70        | 63        | 43        | 18        | 11        | 13         |
| 41      | 401        | 29        | 3         | 16       | 56        | 80        | 58        | 48        | 48        | 24        | 14        | 25         |
| 42      | <b>402</b> | <b>26</b> | <b>2</b>  | <b>1</b> | <b>24</b> | <b>89</b> | <b>49</b> | <b>63</b> | <b>50</b> | <b>31</b> | <b>24</b> | <b>43</b>  |
| 男       | 181        | —         | —         | —        | —         | 2         | 6         | 39        | 41        | 30        | 23        | 40         |
| 女       | 221        | 26        | 2         | 1        | 24        | 87        | 43        | 24        | 9         | 1         | 1         | 3          |

(4) 職 業 別

| 年度および区分 | 総 数        | 公務員       | 事務員        | 教 員       | 医、保       | 商 業       | 工 業      | 土 建      | 運 通      | 輪 信      | 店 員       | その他<br>(技術を<br>含む) | 無 職 |
|---------|------------|-----------|------------|-----------|-----------|-----------|----------|----------|----------|----------|-----------|--------------------|-----|
| 昭和38年   | 642        | 48        | 360        | 14        | 20        | 18        | 6        | 4        | 16       | 24       | 91        | 41                 |     |
| 39      | 799        | 57        | 447        | 23        | 22        | 22        | 9        | 7        | 18       | 33       | 121       | 40                 |     |
| 40      | 461        | 22        | 276        | 18        | 13        | 10        | 5        | 2        | 9        | 21       | 68        | 17                 |     |
| 41      | 401        | 23        | 236        | 12        | 8         | 15        | 5        | 4        | 10       | 19       | 26        | 43                 |     |
| 42      | <b>402</b> | <b>21</b> | <b>258</b> | <b>16</b> | <b>13</b> | <b>15</b> | <b>9</b> | <b>3</b> | <b>7</b> | <b>8</b> | <b>30</b> | <b>22</b>          |     |
| 男       | 181        | 16        | 113        | 8         | 2         | 13        | 9        | 3        | 6        | 2        | 9         | —                  |     |
| 女       | 221        | 5         | 145        | 8         | 11        | 2         | —        | —        | 1        | 6        | 21        | 22                 |     |

(5) 地 域 別

| 年度および区分 | 総 数        | 品 川        | 大 田       | 世田谷      | 目 黒       | 港        | その他の<br>区 部 | 横 浜 市     | 川 崎 市     | そ の 他     |
|---------|------------|------------|-----------|----------|-----------|----------|-------------|-----------|-----------|-----------|
| 昭和38年   | 642        | 253        | 154       | 41       | 47        | 17       | 43          | 31        | 31        | 25        |
| 39      | 799        | 324        | 194       | 63       | 50        | 18       | 56          | 20        | 45        | 29        |
| 40      | 461        | 183        | 104       | 17       | 25        | 12       | 47          | 24        | 32        | 17        |
| 41      | 401        | 154        | 74        | 27       | 24        | 13       | 34          | 34        | 29        | 12        |
| 42      | <b>402</b> | <b>181</b> | <b>74</b> | <b>9</b> | <b>13</b> | <b>6</b> | <b>46</b>   | <b>28</b> | <b>27</b> | <b>18</b> |
| 男       | 181        | 89         | 28        | —        | 7         | 4        | 20          | 12        | 13        | 8         |
| 女       | 221        | 92         | 46        | 9        | 6         | 2        | 26          | 16        | 14        | 10        |

133 法 律 相 談

| 年および月 | 総数  | 借借地家 | 金 銭 | 刑 事 訴 | 商 事 | 人 権 | 戸 籍 | 相続 | 婚姻離婚 | 親子扶養 | 農地 | 登記 | 労働 | 経 済 其 他 |
|-------|-----|------|-----|-------|-----|-----|-----|----|------|------|----|----|----|---------|
| 昭和39年 | 273 | 179  | 21  | —     | —   | 2   | 2   | 34 | 11   | 1    | 1  | 6  | —  | 16      |
| 40    | 320 | 177  | 31  | —     | 1   | —   | 4   | 49 | 17   | 5    | —  | 11 | 3  | 22      |
| 41    | 308 | 200  | 23  | 7     | —   | 1   | 4   | 38 | 13   | 3    | 1  | 6  | 1  | 11      |
| 42    | 304 | 185  | 33  | 3     | —   | 3   | 6   | 39 | 8    | 3    | 1  | 7  | —  | 16      |
| 43    | 479 | 277  | 38  | 6     | —   | 4   | 6   | 73 | 20   | 7    | —  | 15 | 2  | 31      |
| 1月    | 26  | 12   | 2   | —     | —   | 2   | —   | 4  | —    | 3    | —  | 1  | —  | 2       |
| 2     | 34  | 13   | 3   | —     | —   | —   | 1   | 6  | 2    | —    | —  | 4  | —  | 5       |
| 3     | 20  | 12   | 2   | 1     | —   | —   | —   | 2  | —    | 1    | —  | 1  | —  | 1       |
| 4     | 28  | 17   | 1   | —     | —   | —   | 2   | 6  | 1    | —    | —  | —  | —  | 1       |
| 5     | 28  | 16   | —   | 1     | —   | —   | —   | 5  | 1    | 1    | —  | 3  | —  | 1       |
| 6     | 56  | 35   | 4   | —     | —   | —   | 2   | 11 | 1    | —    | —  | 2  | —  | 1       |
| 7     | 48  | 28   | 1   | 3     | —   | 1   | —   | 7  | 3    | —    | —  | —  | 1  | 4       |
| 8     | 45  | 26   | 1   | —     | —   | —   | 1   | 9  | 2    | —    | —  | 2  | —  | 4       |
| 9     | 58  | 33   | 5   | 1     | —   | 1   | —   | 10 | 3    | 1    | —  | —  | 1  | 3       |
| 10    | 50  | 26   | 9   | —     | —   | —   | —   | 4  | 2    | 1    | —  | 1  | —  | 7       |
| 11    | 45  | 29   | 6   | —     | —   | —   | —   | 5  | 2    | —    | —  | 1  | —  | 2       |
| 12    | 41  | 30   | 4   | —     | —   | —   | —   | 4  | 3    | —    | —  | —  | —  | —       |

134 住 宅 建 築 相 談

| 年および月 | 総数    | 建 築 基 準 法 | 工場公害 | 違反建築 | 都 市 計 画 法 | 住 宅 金 融 庫 | 都 貸 付 金 | 日 本 住 宅 公 団 | 不 燃 建 築 公 社 及 其 他 公 社 | 都 住 宅 公 社 | 都 営 住 宅 | 地 代 買 | 其 他 |
|-------|-------|-----------|------|------|-----------|-----------|---------|-------------|-----------------------|-----------|---------|-------|-----|
| 昭和39年 | 1,173 | 403       | 34   | 37   | —         | 144       | 71      | 16          | 2                     | 40        | 158     | 80    | 188 |
| 40    | 866   | 269       | 30   | 27   | —         | 94        | 42      | 18          | 4                     | 41        | 131     | 22    | 188 |
| 41    | 668   | 218       | 18   | 20   | —         | 79        | 44      | 14          | 2                     | 2         | 80      | 23    | 168 |
| 42    | 595   | 224       | 38   | 21   | 12        | 67        | 40      | 16          | 4                     | 6         | 20      | 15    | 132 |
| 43    | 506   | 192       | 8    | 19   | 6         | 71        | 35      | 14          | 5                     | 5         | 22      | 6     | 123 |
| 1月    | 37    | 11        | 1    | 2    | —         | 6         | 3       | 1           | —                     | 1         | 2       | 1     | 9   |
| 2     | 52    | 18        | 1    | —    | 2         | 13        | 5       | 2           | —                     | —         | —       | 1     | 10  |
| 3     | 60    | 31        | 1    | 2    | 1         | 6         | 4       | —           | —                     | —         | 3       | 2     | 10  |
| 4     | 21    | 10        | —    | 2    | 1         | 2         | 2       | —           | —                     | —         | —       | —     | 4   |
| 5     | 28    | 12        | —    | —    | —         | 5         | 2       | 1           | 1                     | —         | —       | —     | 7   |
| 6     | 57    | 19        | —    | 6    | 1         | 4         | —       | 1           | 2                     | —         | 3       | —     | 21  |
| 7     | 56    | 21        | 2    | 2    | —         | 9         | 2       | 1           | —                     | —         | 6       | —     | 13  |
| 8     | 45    | 20        | —    | 1    | —         | 7         | 6       | 1           | —                     | 2         | 2       | —     | 6   |
| 9     | 40    | 10        | 1    | 1    | —         | 8         | 4       | 4           | —                     | 2         | —       | —     | 10  |
| 10    | 40    | 17        | 1    | 1    | 1         | 4         | 2       | 2           | —                     | —         | 2       | 1     | 9   |
| 11    | 43    | 14        | —    | 1    | —         | 6         | 3       | 1           | 2                     | —         | 2       | 1     | 13  |
| 12    | 27    | 9         | 1    | 1    | —         | 1         | 2       | —           | —                     | —         | 2       | —     | 11  |

135 公益質屋の貸付および弁済状況

(単位 円)

| 年度および月次  | 貸 付          |                   | 弁 済          |                   | 流 質        |                | 利 子              |
|----------|--------------|-------------------|--------------|-------------------|------------|----------------|------------------|
|          | 口 数          | 金 額               | 口 数          | 金 額               | 口 数        | 金 額            |                  |
| 昭 和 38 年 | 10,947       | 24,777,850        | 11,128       | 25,044,050        | 253        | 340,850        | 2,635,571        |
| 39       | 10,224       | 25,519,100        | 10,196       | 25,023,200        | 252        | 415,250        | 2,604,574        |
| 40       | 10,026       | 26,464,050        | 10,005       | 26,046,250        | 318        | 343,700        | 2,693,072        |
| 41       | 8,433        | 24,320,650        | 8,639        | 24,435,500        | 269        | 468,750        | 2,611,538        |
| 42       | <b>7,607</b> | <b>25,577,430</b> | <b>7,572</b> | <b>24,737,430</b> | <b>165</b> | <b>273,350</b> | <b>2,592,019</b> |
| 4 月      | 629          | 2,003,930         | 505          | 1,472,800         | —          | —              | 156,054          |
| 5        | 819          | 2,623,100         | 667          | 1,958,100         | —          | —              | 205,643          |
| 6        | 643          | 2,219,300         | 606          | 2,319,950         | —          | —              | 228,214          |
| 7        | 508          | 1,791,600         | 547          | 1,790,630         | —          | —              | 186,354          |
| 8        | 610          | 2,063,700         | 499          | 1,580,200         | —          | —              | 183,836          |
| 9        | 789          | 2,483,150         | 798          | 2,420,150         | —          | —              | 274,341          |
| 10       | 712          | 2,182,350         | 763          | 2,475,550         | 165        | 273,350        | 254,395          |
| 11       | 650          | 2,130,100         | 692          | 2,169,350         | —          | —              | 230,319          |
| 12       | 568          | 1,897,200         | 1,092        | 3,581,500         | —          | —              | 351,951          |
| 1        | 429          | 1,682,300         | 325          | 1,302,800         | —          | —              | 138,557          |
| 2        | 591          | 2,017,550         | 484          | 1,516,500         | —          | —              | 167,477          |
| 3        | 659          | 2,483,150         | 594          | 2,149,900         | —          | —              | 214,878          |

136 生業資金貸付および弁済状況

(単位 円)

| 年度および月次  | 貸 付        |                   | 返 還 金             |                   |                  |
|----------|------------|-------------------|-------------------|-------------------|------------------|
|          | 口 数        | 金 額               | 総 額               | 元 金               | 利 子              |
| 昭 和 38 年 | 123        | 9,640,000         | 5,709,450         | 5,210,120         | 499,330          |
| 39       | 147        | 12,470,000        | 6,727,557         | 6,150,911         | 576,646          |
| 40       | 175        | 19,000,000        | 9,225,886         | 8,340,301         | 885,585          |
| 41       | 188        | 20,400,000        | 12,671,814        | 11,568,996        | 1,102,818        |
| 42       | <b>188</b> | <b>21,570,000</b> | <b>15,850,673</b> | <b>14,728,311</b> | <b>1,122,362</b> |
| 4 月      | —          | —                 | 1,048,701         | 969,647           | 79,054           |
| 5        | —          | —                 | 1,339,138         | 1,243,215         | 95,923           |
| 6        | —          | —                 | 1,481,723         | 1,370,722         | 111,001          |
| 7        | 131        | 15,000,000        | 1,377,006         | 1,292,344         | 84,662           |
| 8        | —          | —                 | 1,614,209         | 1,486,448         | 127,761          |
| 9        | —          | —                 | 1,019,839         | 945,397           | 74,442           |
| 10       | —          | —                 | 1,166,304         | 1,091,079         | 75,225           |
| 11       | 57         | 6,570,000         | 1,145,204         | 1,079,010         | 66,194           |
| 12       | —          | —                 | 1,793,664         | 1,665,407         | 128,257          |
| 1        | —          | —                 | 1,263,975         | 1,185,800         | 78,175           |
| 2        | —          | —                 | 1,456,373         | 1,348,590         | 107,783          |
| 3        | —          | —                 | 1,144,537         | 1,050,652         | 93,885           |



### 137 扶 助 費 支 出 状 況

(単 位 円)

| 年度および月  | 総 額                | 生活扶助               | 住宅扶助              | 教育扶助             | 医療扶助               | 出産扶助   | 生業扶助           | 葬祭扶助           |
|---------|--------------------|--------------------|-------------------|------------------|--------------------|--------|----------------|----------------|
|         |                    |                    |                   |                  |                    |        |                |                |
| 昭和 38 年 | 168,876,716        | 124,256,638        | 30,615,311        | 8,499,751        | 2,599,441          | 9,100  | 2,566,025      | 330,450        |
| 39      | 170,934,153        | 127,928,863        | 32,481,584        | 7,318,373        | 1,906,254          | 12,350 | 891,743        | 395,086        |
| 40      | 378,482,301        | 133,261,831        | 36,226,305        | 7,552,034        | 199,678,066        | 5,700  | 1,330,296      | 428,069        |
| 41      | 404,831,437        | 141,598,369        | 39,504,399        | 6,412,607        | 215,150,423        | 7,300  | 1,411,876      | 745,963        |
| 42      | <b>389,236,319</b> | <b>132,004,777</b> | <b>36,644,163</b> | <b>5,076,292</b> | <b>213,990,206</b> | —      | <b>798,832</b> | <b>722,049</b> |
| 4 月     | 884,849            | 110,857            | 48,439            | 3,339            | 458,094            | —      | 243,200        | 20,920         |
| 5       | 36,172,359         | 13,147,462         | 3,383,333         | 450,358          | 19,132,913         | —      | 11,043         | 47,250         |
| 6       | 32,002,747         | 11,251,158         | 3,309,074         | 414,695          | 16,857,642         | —      | 89,693         | 80,485         |
| 7       | 37,655,869         | 11,077,704         | 3,267,952         | 406,963          | 22,750,977         | —      | 91,043         | 61,230         |
| 8       | 34,394,840         | 10,988,052         | 3,214,456         | 210,431          | 19,833,436         | —      | 71,043         | 77,422         |
| 9       | 34,279,180         | 10,651,769         | 3,195,842         | 803,206          | 19,527,767         | —      | 21,500         | 79,096         |
| 10      | 34,077,779         | 10,721,977         | 3,226,951         | 419,222          | 19,643,119         | —      | 20,500         | 46,010         |
| 11      | 35,711,996         | 11,765,385         | 3,325,446         | 415,698          | 20,147,807         | —      | 48,210         | 9,450          |
| 12      | 34,671,914         | 15,496,762         | 3,384,281         | 419,008          | 15,294,630         | —      | 12,100         | 65,133         |
| 1       | 32,585,587         | 12,598,165         | 3,365,454         | 415,230          | 16,099,538         | —      | 30,500         | 76,700         |
| 2       | 37,216,743         | 12,162,186         | 3,455,179         | 424,577          | 21,088,361         | —      | 36,500         | 49,940         |
| 3       | 39,582,456         | 12,033,300         | 3,467,756         | 693,565          | 23,155,922         | —      | 123,500        | 108,413        |

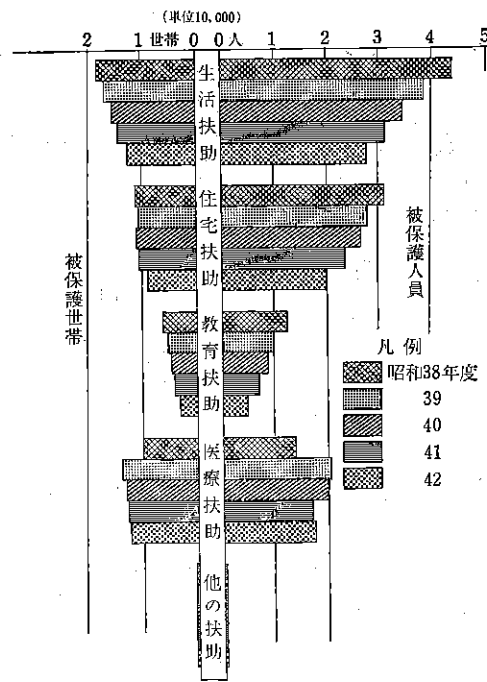
### 138 母 子 福 祉 資 金 貸 付 状 況

| 年度および区分  | 申 込       |                  | 貸 付       |                  |
|----------|-----------|------------------|-----------|------------------|
|          | 人 員       | 金 額              | 人 員       | 金 額              |
| 昭 和 38 年 | 65        | 2,416,500        | 65        | 2,416,500        |
| 39       | 68        | 2,945,500        | 68        | 2,945,500        |
| 40       | 62        | 2,492,500        | 62        | 2,492,500        |
| 41       | 53        | 1,773,000        | 53        | 1,773,000        |
| 42       | <b>61</b> | <b>2,213,000</b> | <b>60</b> | <b>2,195,000</b> |
| 事業開始資金   | 1         | 300,000          | 1         | 300,000          |
| 支度資金     | 1         | 15,000           | 1         | 15,000           |
| 事業継続資金   | 7         | 800,000          | 7         | 800,000          |
| 住宅補修資金   | —         | —                | —         | —                |
| 大学修学資金   | 14        | 474,000          | 14        | 474,000          |
| 高校修学資金   | 36        | 594,000          | 35        | 576,000          |
| 修業資金     | —         | —                | —         | —                |
| 就学支度資金   | 2         | 30,000           | 2         | 30,000           |

139 保護の種類別被

| 年度および月次 | 総数     |         | 生活扶助   |        | 住宅扶助   |        | 教育扶助  |        |
|---------|--------|---------|--------|--------|--------|--------|-------|--------|
|         | 世帯     | 人員      | 世帯     | 人員     | 世帯     | 人員     | 世帯    | 人員     |
| 昭和 38 年 | 48,760 | 100,484 | 18,418 | 43,559 | 11,321 | 30,957 | 6,381 | 12,031 |
| 39      | 47,537 | 96,189  | 17,170 | 38,310 | 10,785 | 27,632 | 5,393 | 9,765  |
| 40      | 45,805 | 88,577  | 15,775 | 34,227 | 11,036 | 26,261 | 4,878 | 8,441  |
| 41      | 43,246 | 75,360  | 14,560 | 31,104 | 10,789 | 24,249 | 4,129 | 6,570  |
| 42      | 38,435 | 68,940  | 12,747 | 27,124 | 9,248  | 19,963 | 3,135 | 4,633  |
| 4 月     | 3,362  | 5,884   | 1,161  | 2,325  | 784    | 1,719  | 298   | 405    |
| 5       | 3,253  | 5,856   | 1,098  | 2,298  | 792    | 1,697  | 255   | 408    |
| 6       | 3,188  | 5,759   | 1,071  | 2,278  | 745    | 1,653  | 275   | 402    |
| 7       | 3,180  | 5,734   | 1,054  | 2,265  | 766    | 1,645  | 268   | 399    |
| 8       | 3,162  | 5,705   | 1,049  | 2,248  | 759    | 1,639  | 259   | 381    |
| 9       | 3,138  | 5,664   | 1,038  | 2,237  | 769    | 1,654  | 250   | 372    |
| 10      | 3,143  | 5,667   | 1,036  | 2,235  | 767    | 1,651  | 260   | 382    |
| 11      | 3,175  | 5,722   | 1,042  | 2,240  | 776    | 1,660  | 258   | 380    |
| 12      | 3,195  | 5,732   | 1,048  | 2,248  | 768    | 1,651  | 254   | 376    |
| 1       | 3,197  | 5,724   | 1,045  | 2,245  | 777    | 1,671  | 253   | 375    |
| 2       | 3,222  | 5,747   | 1,049  | 2,256  | 775    | 1,669  | 256   | 378    |
| 3       | 3,220  | 5,746   | 1,056  | 2,249  | 770    | 1,654  | 249   | 375    |

被保護世帯および人員



保護の世帯および人員をみると医療扶助を除き全般的に順次減少を示している。  
 扶助人員をみると39年度にくらべ42年度は生活扶助において28.6%減、住宅扶助では21.6%減  
 教育扶助では45.7%減になっている。  
 医療扶助は逆に23.4%増加になっている。

保護世帯および人員

| 年度および月次 | 医療扶助   |        | 出産扶助 |    | 生業扶助 |     | 葬祭扶助 |    | 現に保護を受けた世帯、人員 |        |
|---------|--------|--------|------|----|------|-----|------|----|---------------|--------|
|         | 世帯     | 人員     | 世帯   | 人員 | 世帯   | 人員  | 世帯   | 人員 | 世帯            | 人員     |
| 昭和 38 年 | 10,449 | 13,746 | 2    | 2  | 142  | 142 | 47   | 47 | 22,298        | 47,958 |
| 39      | 14,054 | 20,347 | 4    | 4  | 92   | 92  | 39   | 39 | 21,134        | 42,879 |
| 40      | 13,997 | 19,529 | 6    | 6  | 65   | 65  | 48   | 48 | 20,364        | 40,966 |
| 41      | 13,566 | 16,957 | 1    | 1  | 115  | 115 | 86   | 86 | 18,693        | 37,816 |
| 42      | 13,170 | 17,085 | —    | —  | 53   | 53  | 82   | 82 | 17,297        | 34,003 |
| 4 月     | 1,111  | 1,427  | —    | —  | 6    | 6   | 2    | 2  | 1,484         | 2,836  |
| 5       | 1,100  | 1,445  | —    | —  | 3    | 3   | 5    | 5  | 1,476         | 2,850  |
| 6       | 1,085  | 1,414  | —    | —  | 4    | 4   | 8    | 8  | 1,463         | 2,861  |
| 7       | 1,079  | 1,412  | —    | —  | 6    | 6   | 7    | 7  | 1,438         | 2,825  |
| 8       | 1,080  | 1,422  | —    | —  | 5    | 5   | 10   | 10 | 1,429         | 2,816  |
| 9       | 1,069  | 1,389  | —    | —  | 3    | 3   | 9    | 9  | 1,403         | 2,787  |
| 10      | 1,072  | 1,391  | —    | —  | 3    | 3   | 5    | 5  | 1,408         | 2,797  |
| 11      | 1,094  | 1,437  | —    | —  | 4    | 4   | 1    | 1  | 1,423         | 2,813  |
| 12      | 1,115  | 1,447  | —    | —  | 2    | 2   | 8    | 8  | 1,429         | 2,822  |
| 1       | 1,111  | 1,422  | —    | —  | 2    | 2   | 9    | 9  | 1,437         | 2,832  |
| 2       | 1,132  | 1,434  | —    | —  | 4    | 4   | 6    | 6  | 1,439         | 2,834  |
| 3       | 1,122  | 1,445  | —    | —  | 11   | 11  | 12   | 12 | 1,468         | 2,930  |

140 保護の開始、廃止世帯および人員

| 年度および月次 | 保 護 開 始 |        |      |         | 保 護 廃 止 |       |       |
|---------|---------|--------|------|---------|---------|-------|-------|
|         | 申請件数    | 取り下げ件数 | 却下件数 | 決 定 世 帯 | 決 定 人 員 | 世 帯   | 人 員   |
| 昭和 38 年 | 1,195   | 143    | 17   | 1,015   | 1,654   | 1,098 | 1,848 |
| 39      | 997     | 123    | 36   | 847     | 1,328   | 992   | 1,583 |
| 40      | 766     | 107    | 24   | 608     | 1,193   | 674   | 1,243 |
| 41      | 831     | 314    | 38   | 479     | 820     | 663   | 1,265 |
| 42      | 682     | 115    | 19   | 548     | 1,019   | 564   | 1,041 |
| 4 月     | 66      | 10     | —    | 56      | 97      | 59    | 130   |
| 5       | 77      | 20     | 6    | 51      | 88      | 57    | 104   |
| 6       | 52      | 9      | —    | 43      | 71      | 61    | 123   |
| 7       | 47      | 7      | 3    | 37      | 82      | 51    | 98    |
| 8       | 51      | 10     | —    | 41      | 87      | 63    | 117   |
| 9       | 48      | 8      | 3    | 37      | 73      | 34    | 54    |
| 10      | 54      | 11     | 2    | 41      | 70      | 36    | 63    |
| 11      | 56      | 7      | 1    | 48      | 90      | 43    | 75    |
| 12      | 58      | 8      | 1    | 49      | 82      | 29    | 51    |
| 1       | 50      | 13     | —    | 37      | 84      | 39    | 67    |
| 2       | 54      | 9      | 1    | 44      | 77      | 38    | 61    |
| 3       | 69      | 3      | 2    | 64      | 118     | 54    | 98    |

141 私立保育

(昭和)

| 月次 | 総数  |    |     | 緑の家保育園 |    |    | 戸越愛育園 |    |    | 東戸越愛育園 |    |    |
|----|-----|----|-----|--------|----|----|-------|----|----|--------|----|----|
|    | 総数  | 乳児 | 幼児  | 総数     | 乳児 | 幼児 | 総数    | 乳児 | 幼児 | 総数     | 乳児 | 幼児 |
| 定員 | 479 | 24 | 455 | 78     | 8  | 70 | 40    | —  | 40 | 64     | 11 | 53 |
| 1月 | 447 | 14 | 433 | 78     | 4  | 74 | 40    | —  | 40 | 64     | 6  | 58 |
| 2  | 447 | 14 | 433 | 78     | 4  | 74 | 40    | —  | 40 | 64     | 7  | 57 |
| 3  | 443 | 11 | 432 | 76     | 3  | 73 | 40    | —  | 40 | 64     | 5  | 59 |
| 4  | 451 | 32 | 419 | 77     | 13 | 64 | 40    | 3  | 37 | 63     | 11 | 52 |
| 5  | 456 | 32 | 424 | 77     | 13 | 64 | 40    | 3  | 37 | 64     | 11 | 53 |
| 6  | 464 | 34 | 430 | 77     | 14 | 63 | 40    | 3  | 37 | 64     | 11 | 53 |
| 7  | 463 | 33 | 430 | 77     | 14 | 63 | 40    | 3  | 37 | 64     | 11 | 53 |
| 8  | 464 | 34 | 430 | 77     | 15 | 62 | 40    | 3  | 37 | 64     | 11 | 53 |
| 9  | 464 | 34 | 430 | 77     | 15 | 62 | 40    | 3  | 37 | 64     | 11 | 53 |
| 10 | 464 | 33 | 431 | 76     | 15 | 61 | 40    | 2  | 38 | 64     | 11 | 53 |
| 11 | 466 | 34 | 432 | 77     | 16 | 61 | 40    | 2  | 38 | 64     | 11 | 53 |
| 12 | 466 | 34 | 432 | 77     | 16 | 61 | 40    | 2  | 38 | 64     | 11 | 53 |

園利用状況

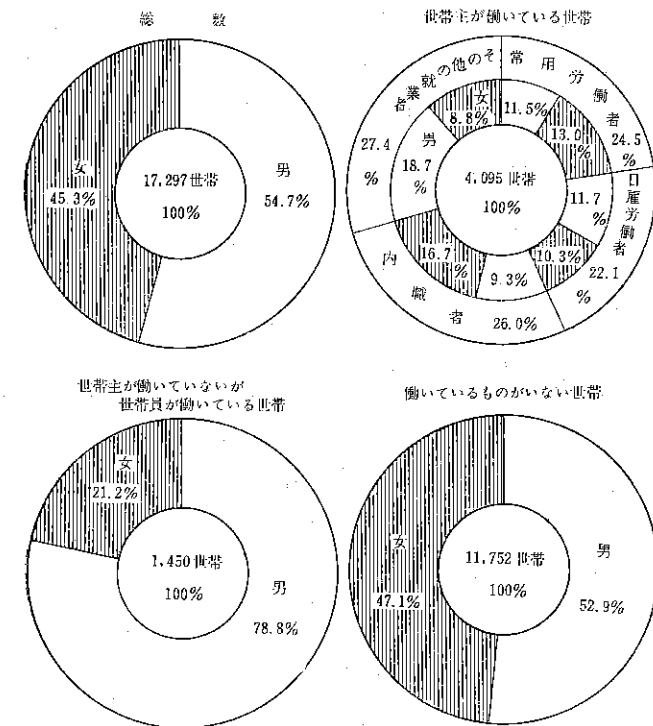
43年)

| 宝保育園 |    |    | 白羊保育園 |    |    | 石井保育園 |    |    | 児豊泉保育 |    |    |
|------|----|----|-------|----|----|-------|----|----|-------|----|----|
| 総数   | 乳児 | 幼児 | 総数    | 乳児 | 幼児 | 総数    | 乳児 | 幼児 | 総数    | 乳児 | 幼児 |
| 75   | —  | 75 | 70    | —  | 70 | 84    | 5  | 29 | 68    | —  | 68 |
| 69   | —  | 69 | 49    | —  | 49 | 79    | 4  | 75 | 68    | —  | 68 |
| 69   | —  | 69 | 49    | —  | 49 | 79    | 3  | 76 | 68    | —  | 68 |
| 69   | —  | 69 | 47    | —  | 47 | 79    | 3  | 76 | 68    | —  | 68 |
| 67   | —  | 67 | 69    | —  | 69 | 68    | 5  | 63 | 67    | —  | 67 |
| 68   | —  | 68 | 69    | —  | 69 | 70    | 5  | 65 | 68    | —  | 68 |
| 68   | —  | 68 | 70    | —  | 70 | 77    | 6  | 71 | 68    | —  | 68 |
| 67   | —  | 67 | 70    | —  | 70 | 77    | 5  | 72 | 68    | —  | 68 |
| 68   | —  | 68 | 70    | —  | 70 | 77    | 5  | 72 | 68    | —  | 68 |
| 68   | —  | 68 | 70    | —  | 70 | 77    | 5  | 72 | 68    | —  | 68 |
| 68   | —  | 68 | 70    | —  | 70 | 78    | 5  | 73 | 68    | —  | 68 |
| 68   | —  | 68 | 70    | —  | 70 | 79    | 5  | 74 | 68    | —  | 68 |
| 68   | —  | 68 | 70    | —  | 70 | 79    | 5  | 74 | 68    | —  | 68 |

142 世帯の労働力類型別被保護延世帯数

| 年月度および次 | 総数     |        |        | 世帯主が働いている世帯 |     |       |     |     |       |       |     | 世帯主が働いていないが世帯員が働いている世帯 |     | 働いていない世帯 |       | 再掲  |     |     |     |
|---------|--------|--------|--------|-------------|-----|-------|-----|-----|-------|-------|-----|------------------------|-----|----------|-------|-----|-----|-----|-----|
|         |        |        |        | 常用労働者       |     | 日雇労働者 |     | 内職者 |       | その他   |     | その他                    |     | 再掲       |       |     |     |     |     |
|         | 総数     | 男      | 女      | 男           | 女   | 男     | 女   | 男   | 女     | 男     | 女   | 男                      | 女   | 男        | 女     | 男   | 女   |     |     |
| 昭和38年   | 22,298 | 11,920 | 10,378 | 445         | 947 | 333   | 256 | 253 | 1,170 | 969   | 625 | 1,728                  | 567 | 8,192    | 6,813 | 448 | 308 | 446 | 298 |
| 39      | 21,134 | 11,456 | 9,678  | 316         | 773 | 377   | 451 | 261 | 967   | 966   | 424 | 1,576                  | 388 | 7,959    | 6,676 | 513 | 326 | 512 | 306 |
| 40      | 21,849 | 11,773 | 10,076 | 418         | 654 | 368   | 393 | 268 | 748   | 1,080 | 523 | 1,579                  | 336 | 7,132    | 6,852 | 466 | 298 | 462 | 272 |
| 41      | 18,693 | 10,049 | 8,644  | 369         | 582 | 461   | 414 | 436 | 711   | 770   | 472 | 1,416                  | 460 | 6,597    | 6,005 | 434 | 280 | 434 | 274 |
| 42      | 17,297 | 9,454  | 7,843  | 471         | 534 | 478   | 425 | 381 | 684   | 762   | 360 | 1,142                  | 308 | 6,220    | 5,532 | 434 | 219 | 446 | 219 |
| 4月      | 1,484  | 833    | 651    | 43          | 34  | 42    | 34  | 39  | 58    | 58    | 35  | 95                     | 35  | 556      | 455   | 39  | 20  | 39  | 20  |
| 5       | 1,476  | 833    | 643    | 32          | 39  | 45    | 38  | 30  | 53    | 77    | 32  | 85                     | 31  | 554      | 450   | 35  | 20  | 35  | 20  |
| 6       | 1,463  | 817    | 646    | 42          | 39  | 45    | 42  | 31  | 55    | 67    | 31  | 105                    | 19  | 527      | 460   | 37  | 20  | 37  | 20  |
| 7       | 1,438  | 787    | 651    | 40          | 35  | 48    | 37  | 48  | 68    | 42    | 29  | 104                    | 21  | 505      | 451   | 40  | 18  | 40  | 18  |
| 8       | 1,429  | 781    | 648    | 43          | 33  | 44    | 38  | 51  | 55    | 32    | 31  | 100                    | 28  | 511      | 453   | 36  | 18  | 36  | 18  |
| 9       | 1,403  | 745    | 658    | 32          | 37  | 36    | 49  | 41  | 58    | 46    | 32  | 92                     | 29  | 498      | 453   | 34  | 18  | 34  | 18  |
| 10      | 1,408  | 784    | 624    | 37          | 35  | 42    | 37  | 34  | 58    | 78    | 30  | 95                     | 25  | 498      | 439   | 34  | 18  | 34  | 18  |
| 11      | 1,423  | 766    | 657    | 39          | 43  | 45    | 40  | 23  | 53    | 70    | 33  | 104                    | 26  | 485      | 462   | 35  | 17  | 35  | 17  |
| 12      | 1,429  | 771    | 658    | 42          | 49  | 29    | 33  | 28  | 63    | 80    | 29  | 100                    | 22  | 492      | 462   | 36  | 17  | 36  | 17  |
| 1       | 1,437  | 780    | 657    | 42          | 56  | 40    | 26  | 15  | 52    | 71    | 31  | 102                    | 22  | 510      | 470   | 37  | 17  | 37  | 17  |
| 2       | 1,439  | 768    | 671    | 37          | 65  | 30    | 25  | 20  | 56    | 70    | 24  | 80                     | 25  | 531      | 476   | 35  | 19  | 35  | 19  |
| 3       | 1,468  | 789    | 679    | 42          | 69  | 32    | 26  | 21  | 55    | 71    | 23  | 80                     | 25  | 543      | 481   | 36  | 17  | 36  | 17  |

労働力類型別被保護世帯数



143 保 育 園 措 置 状 況

| 年および<br>月次 | 申請受理  |       | 措 置   |       |         |     |          |     | 措 置 率 |       |
|------------|-------|-------|-------|-------|---------|-----|----------|-----|-------|-------|
|            |       |       | 総 数   |       | 入 所 決 定 |     | 却下, 取り下げ |     |       |       |
|            | 件 数   | 人 員   | 件 数   | 人 員   | 件 数     | 人 員 | 件 数      | 人 員 | 件 数   | 人 員   |
| 昭和39年      | 665   | 712   | 657   | 705   | 417     | 454 | 240      | 250 | 62.7% | 63.8% |
| 40         | 914   | 970   | 798   | 853   | 519     | 564 | 279      | 289 | 56.8  | 58.1  |
| 41         | 1,161 | 1,271 | 895   | 966   | 693     | 759 | 202      | 209 | 59.6  | 59.7  |
| 42         | 1,487 | 1,518 | 1,106 | 1,143 | 625     | 651 | 481      | 492 | 40.0  | 42.9  |
| 43         | 1,488 | 1,527 | 1,563 | 1,612 | 738     | 762 | 825      | 850 | 49.6  | 49.9  |
| 1月         | 172   | 176   | 48    | 51    | 13      | 15  | 35       | 36  | 7.6   | 8.5   |
| 2          | 255   | 259   | 92    | 96    | 13      | 15  | 79       | 31  | 5.0   | 5.8   |
| 3          | 110   | 112   | 445   | 456   | 408     | 418 | 37       | 38  | 370.9 | 364.3 |
| 4          | 122   | 126   | 144   | 149   | 59      | 62  | 85       | 87  | 48.4  | 49.2  |
| 5          | 140   | 146   | 219   | 224   | 133     | 135 | 86       | 89  | 95.0  | 92.5  |
| 6          | 93    | 97    | 46    | 48    | 15      | 16  | 31       | 32  | 16.1  | 16.5  |
| 7          | 84    | 87    | 76    | 79    | 13      | 13  | 63       | 66  | 15.5  | 15.0  |
| 8          | 97    | 101   | 49    | 51    | 19      | 20  | 30       | 31  | 19.6  | 19.8  |
| 9          | 135   | 137   | 148   | 153   | 18      | 20  | 130      | 133 | 13.3  | 14.8  |
| 10         | 127   | 129   | 79    | 80    | 11      | 11  | 68       | 69  | 8.7   | 8.5   |
| 11         | 81    | 82    | 141   | 147   | 21      | 22  | 120      | 125 | 25.9  | 26.8  |
| 12         | 72    | 75    | 76    | 78    | 15      | 15  | 61       | 63  | 20.8  | 20.0  |