

14. 区 営 施 設

11-22-68

170 文化会館利用状況

(単位 件数)

年および月	総数	公会堂	会議室	小ホール	講習室	挙式数
昭和 39 年	5,453	499	1,118	476	2,011	1,349
40	5,575	526	1,183	441	2,245	1,180
41	5,850	571	1,015	441	2,757	1,066
42	4,675	238	835	333	2,327	943
43	4,523	269	769	324	2,338	823
1 月	344	15	72	22	181	54
2	432	15	87	34	243	53
3	468	28	82	36	230	112
4	430	38	78	34	139	141
5	422	31	72	32	182	105
6	362	26	70	30	216	20
7	292	11	58	16	201	6
8	165	—	33	13	118	1
9	311	22	55	21	193	20
10	536	34	68	34	258	142
11	502	27	57	33	249	136
12	239	22	37	19	128	33

171 福祉センター利用状況

(単位 円)

年および月次	総数		品川		大井		荏原	
	件数	使用料	件数	使用料	件数	使用料	件数	使用料
昭和 39 年	1,266	488,250	344	103,650	495	209,100	423	175,500
40	1,303	504,450	397	119,200	385	174,050	513	211,200
41	1,254	489,100	345	115,700	409	143,050	500	230,350
42	1,361	538,250	318	112,250	468	160,950	575	265,050
43	1,348	495,850	311	79,000	532	186,700	505	230,150
1 月	116	52,450	29	13,600	47	19,300	40	19,550
2	113	47,800	20	8,450	52	20,100	41	19,250
3	127	54,200	28	8,750	50	16,850	49	28,600
4	130	47,600	27	7,500	51	16,750	52	23,350
5	108	46,450	29	9,700	46	21,900	33	14,850
6	103	39,450	24	7,950	37	12,050	42	19,450
7	116	36,650	22	4,300	43	11,600	51	20,750
8	99	26,450	42	5,000	33	10,600	24	10,850
9	92	31,500	15	1,500	36	10,250	41	19,750
10	128	43,950	30	5,250	53	18,950	45	19,750
11	128	38,250	29	3,100	48	14,950	51	20,200
12	88	31,100	16	3,900	36	13,400	36	13,800

172 保育園および簡

(昭和

月次	総数			品川			大井			荏原			ゆたか			三ツ木		
	総数	乳児	幼児	総数	乳児	幼児	総数	乳児	幼児	総数	乳児	幼児	総数	乳児	幼児	総数	乳児	幼児
定員	1,050	—	—	100	—	—	100	—	—	125	—	—	70	—	—	40	—	—
1月	810	169	641	95	17	78	97	13	84	120	17	103	47	4	43	39	39	—
2	820	163	657	99	15	84	97	11	86	120	16	104	47	4	43	40	40	—
3	816	147	669	99	14	85	97	7	90	120	14	106	46	3	43	40	40	—
4	821	217	604	99	15	84	99	23	76	120	25	95	49	7	42	37	36	1
5	889	239	650	99	14	85	98	24	74	120	25	95	50	8	42	40	40	—
6	1,019	279	740	97	15	82	99	25	74	122	26	96	80	13	67	39	39	—
7	1,020	279	741	97	15	82	99	25	74	123	25	98	80	13	67	39	39	—
8	1,018	279	739	98	15	83	99	25	74	124	25	99	80	14	66	39	39	—
9	1,029	289	740	97	14	83	99	25	74	124	25	99	80	14	66	38	38	—
10	1,028	290	738	98	15	83	99	26	73	124	25	99	80	14	66	38	38	—
11	1,030	295	735	98	15	83	99	26	73	124	25	99	80	13	67	38	38	—
12	1,030	295	735	98	15	83	99	26	73	124	25	99	80	13	67	38	38	—

注) 1. 西品川保育園は昭和43年5月1日開園。 2. 東大井保育園は昭和43年6月1日開園。

易保育所利用状況

43年)

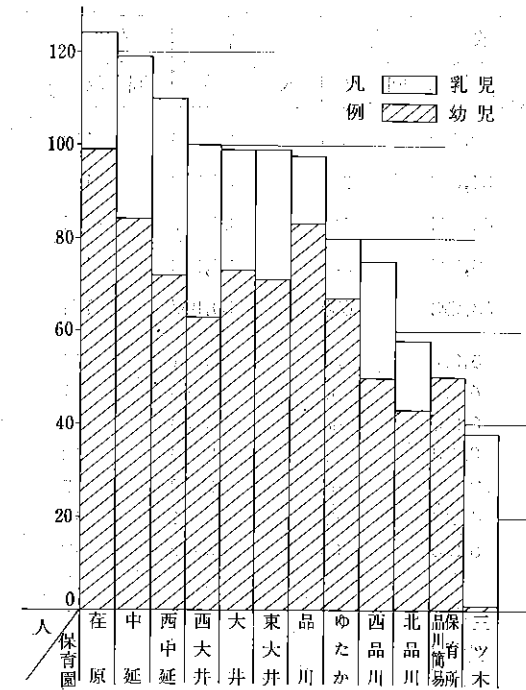
西大井			中延			北品川			西中延			西品川			東大井			品川簡易保育所		
総数	乳児	幼児	総数	乳児	幼児	総数	乳児	幼児	総数	乳児	幼児	総数	乳児	幼児	総数	乳児	幼児	総数	乳児	幼児
100	—	—	120	—	—	60	—	—	110	—	—	75	—	—	100	—	—	50	—	50
100	22	78	116	20	96	56	10	46	110	27	83	—	—	—	—	—	—	30	—	30
100	22	78	117	18	99	58	11	47	110	26	84	—	—	—	—	—	—	32	—	32
100	19	81	117	14	103	59	11	48	107	25	82	—	—	—	—	—	—	31	—	31
99	34	65	119	31	88	59	13	46	110	33	77	—	—	—	—	—	—	30	—	30
100	35	65	117	31	86	59	13	46	110	33	77	66	16	50	—	—	—	30	—	30
100	36	64	119	33	86	59	15	44	110	33	77	67	17	50	98	27	71	29	—	29
100	36	64	119	33	86	59	15	44	110	34	76	67	17	50	98	27	71	29	—	29
98	35	63	118	33	85	59	15	44	108	34	74	67	17	50	98	27	71	30	—	30
100	35	65	118	33	85	60	16	44	109	36	73	75	25	50	99	28	71	30	—	30
100	35	65	118	33	85	58	15	43	109	37	72	75	24	51	99	28	71	30	—	30
100	36	64	119	35	84	58	15	43	110	38	72	75	26	49	99	28	71	30	—	30
100	37	63	119	35	84	58	15	43	110	38	72	75	25	50	99	28	71	30	—	30

173 敬老会館利用状況

(単位 円)

年および月次	総数		五反田敬老会館		ゆたか敬老会館	
	件数	使用料	件数	使用料	件数	使用料
昭和39年	281	80,300	89	26,700	192	53,600
40	338	95,250	72	21,600	266	73,650
41	263	72,750	46	13,300	217	59,450
42	302	77,050	57	11,050	245	66,000
43	279	71,800	16	4,500	263	67,300
1月	23	6,000	2	600	21	5,400
2	21	5,300	—	—	21	5,300
3	19	5,200	1	300	18	4,900
4	20	4,600	1	—	19	4,600
5	25	6,200	2	600	23	5,600
6	18	4,200	3	900	15	3,300
7	12	3,900	—	—	12	3,900
8	34	8,400	1	300	33	8,100
9	21	6,300	2	600	19	5,700
10	33	7,600	1	300	32	7,300
11	117	5,200	2	600	15	4,600
12	136	8,900	1	300	35	8,600

保育園および簡易保育所利用状況



174 野球場、庭球場および弓道場利用状況

(単位 円)

年および月次	総 数		野 球 場		庭 球 場		弓 道 場	
	回 数	使 用 料	回 数	使 用 料	回 数	使 用 料	回 数	使 用 料
昭和 39 年	2,616	552,090	1,059	381,800	293	128,050	1,264	42,240
40	3,024	476,790	955	312,700	243	144,550	1,826	59,540
41	7,775	650,710	1,624	333,700	301	140,150	5,850	176,860
42	8,878	681,700	1,697	342,400	363	137,700	6,818	201,600
43	11,664	700,750	1,585	324,900	268	125,050	9,811	250,800
1 月	504	13,700	—	—	—	—	504	13,700
2	504	13,900	—	—	—	—	504	13,900
3	597	35,400	88	18,900	7	4,800	502	11,700
4	1,028	80,200	245	45,900	29	15,400	754	18,900
5	1,461	87,300	170	40,400	34	15,300	1,257	31,600
6	1,777	100,900	220	46,500	51	19,300	1,506	35,100
7	1,020	80,700	227	46,600	37	15,500	756	18,600
8	1,227	77,750	195	39,100	29	15,950	1,003	22,700
9	730	66,700	202	39,800	22	11,000	506	15,900
10	1,670	76,800	126	25,900	39	16,300	1,505	34,600
11	885	54,400	108	20,900	19	10,900	758	22,600
12	261	13,000	4	900	1	600	256	11,500

175 体 育 館 利 用 状 況

年および月次	総 数		有 料		無 料		使用料収入額
	回 数	人 数	回 数	人 数	回 数	人 数	
昭和 39 年	708	59,670	598	38,095	110	21,575	1,073,087
40	859	54,379	714	34,059	145	20,320	1,082,921
41	808	64,034	614	33,037	194	30,997	975,891
42	705	63,735	506	27,792	199	35,943	833,953
43	754	53,293	600	30,857	154	22,436	816,521
1 月	69	5,273	55	3,011	14	2,262	74,520
2	60	6,433	39	2,096	21	4,337	61,871
3	57	3,287	48	2,058	9	1,230	74,905
4	59	3,601	47	2,060	12	1,541	72,530
5	72	2,932	65	2,222	7	710	97,980
6	60	4,131	47	2,271	13	1,860	45,190
7	65	5,259	53	3,709	12	1,550	70,405
8	64	2,669	56	2,153	8	516	78,555
9	72	6,536	57	2,641	15	3,895	73,040
10	63	5,093	44	3,268	19	1,825	60,685
11	69	5,716	53	3,736	16	1,980	68,170
12	44	2,362	36	1,632	8	730	38,670

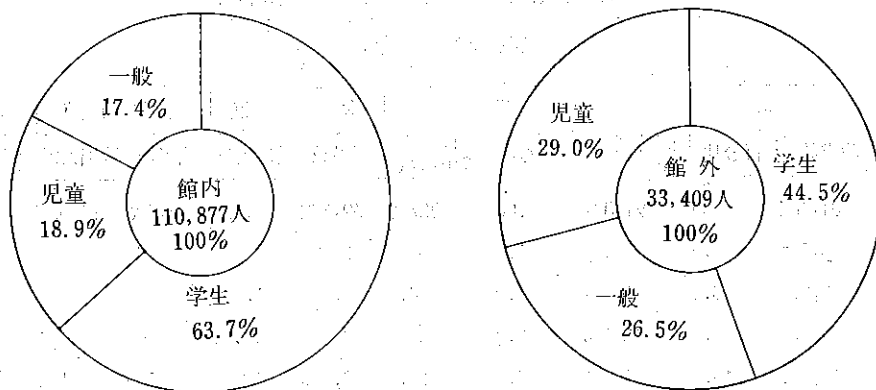
176 図書館利用状況

(昭和43年)

(1) 本館

月次	総数	館内閲覧				館外貸出				開館日数	一日平均
		総数	児童	学生	一般	総数	児童	学生	一般		
総数	144,286	110,877	20,977	70,660	19,240	33,409	9,697	14,866	8,846	271	532
1月	11,770	9,301	1,279	6,369	1,653	2,469	628	1,159	682	22	535
2	14,734	11,819	1,590	8,438	1,791	2,915	811	1,351	753	24	614
3	12,128	9,178	1,882	5,427	1,869	2,950	870	1,160	920	25	485
4	10,372	7,525	1,861	4,036	1,628	2,847	898	1,153	796	24	432
5	13,509	10,332	1,862	6,666	1,804	3,177	900	1,407	870	24	563
6	12,959	9,755	1,938	5,926	1,891	3,204	970	1,371	863	25	518
7	13,901	10,538	2,359	6,416	1,763	3,363	1,093	1,416	854	25	556
8	16,966	13,252	2,645	8,637	1,970	3,714	1,183	1,632	899	26	653
9	5,554	4,635	839	3,017	779	919	235	441	243	11	504
10	9,420	7,232	1,263	4,744	1,225	2,188	561	1,047	580	19	496
11	11,574	8,519	1,785	5,189	1,545	3,055	835	1,462	758	23	503
12	11,399	8,791	1,674	5,795	1,322	2,608	713	1,267	628	23	496

図書館利用状況 (本館)



(2) 分館

年および月次	総数	館内				館外			
		総数	学令前	小学生	中学生	総数	小学生	中学生	成人
昭和39年	95,051	68,992	3,664	43,815	21,443	26,129	18,018	8,111	—
40	62,364	44,030	3,454	28,661	11,915	18,334	13,391	4,943	—
41	63,340	45,042	3,699	32,162	9,181	18,298	14,716	3,582	—
42	83,963	55,937	8,370	39,018	8,549	28,028	19,874	3,161	4,991
43	91,999	62,337	10,185	43,781	8,371	29,662	22,147	2,439	5,076
1月	6,370	4,363	866	2,992	505	2,007	1,447	186	374
2	7,596	5,204	986	3,661	557	2,392	1,836	166	390
3	8,929	6,164	994	4,567	603	2,765	2,152	203	410
4	8,012	5,415	942	3,780	693	2,597	1,871	276	450
5	7,635	5,030	815	3,556	659	2,615	1,900	217	488
6	8,463	5,555	827	4,008	720	2,908	2,203	235	470
7	8,535	5,838	801	4,126	911	2,747	2,077	214	456
8	9,085	5,245	874	3,110	1,261	2,840	2,041	348	451
9	5,713	4,027	708	2,674	645	1,686	1,147	131	408
10	5,152	3,520	631	2,381	508	1,632	1,126	115	391
11	7,829	5,132	830	3,725	577	2,697	2,121	151	425
12	8,630	5,894	929	4,233	732	2,786	2,226	197	363

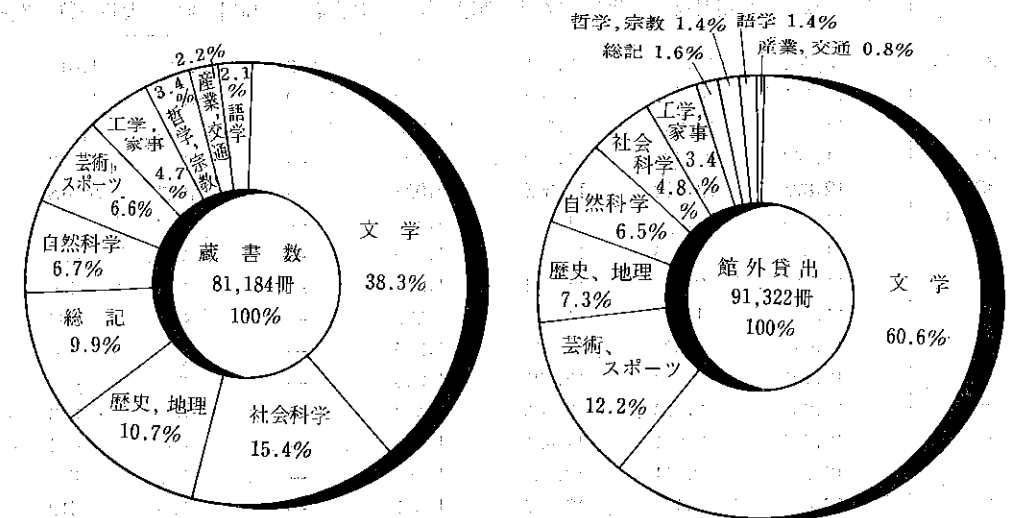
大井分館						荏原分館					
総数	館内	館外	開館日数	一日平均	前年比	総数	館内	館外	開館日数	一日平均	前年比
33,970	24,455	9,515	782	120.5	92.7	69,898	49,465	20,433	282	247.9	115.3
32,388	24,043	8,345	283	109.5	95.3	35,597	20,917	15,580	283	111.0	50.9
32,045	24,564	7,481	281	114.0	98.9	36,934	20,478	16,456	281	131.4	103.7
45,671	32,291	13,380	276	165.5	142.5	38,292	23,646	14,646	276	138.7	103.6
46,009	30,723	15,286	281	163.7	100.7	46,000	31,614	14,386	281	163.7	120.1
3,595	2,399	1,196	22	153.6	...	2,775	1,964	811	22	118.9	...
3,863	2,580	1,283	24	159.0	...	3,733	2,624	1,109	24	154.3	...
4,841	3,308	1,533	25	185.3	...	4,088	2,856	1,232	25	155.2	...
4,036	2,663	1,373	24	158.1	...	3,976	2,752	1,224	24	156.4	...
3,935	2,619	1,316	24	153.3	...	3,710	2,411	1,299	24	144.5	...
3,904	2,507	1,397	25	145.5	...	4,559	3,048	1,511	25	174.2	...
4,043	2,750	1,293	25	151.2	...	4,492	3,038	1,454	25	171.9	...
4,401	3,079	1,322	26	160.3	...	4,684	3,166	1,518	26	171.7	...
2,692	1,903	789	21	118.3	...	3,021	2,124	897	21	134.3	...
2,587	1,730	857	19	126.3	...	2,565	1,790	775	19	125.3	...
3,813	2,406	1,407	23	155.8	...	4,016	2,726	1,290	23	166.0	...
4,299	2,779	1,520	23	178.6	...	4,381	3,115	1,266	23	183.0	...

177 分類別蔵書数および蔵書貸出冊数

(昭和43年)

区分	総数					本館		大井分館		荏原分館	
	蔵書数	百分比	館外貸出冊数	百分比	一日平均貸出冊数	蔵書数	貸出冊数	蔵書数	貸出冊数	蔵書数	貸出冊数
総数	81,184	100%	91,322	100%	337.0	69,392	53,995	5,695	19,668	6,097	17,679
総記	8,052	9.9%	1,424	1.6%	5.3	7,123	742	446	342	483	340
哲学、宗教	2,775	3.4%	1,339	1.4%	4.9	2,666	1,274	56	30	53	35
歴史、地理	8,698	10.7%	6,622	7.3%	24.4	7,199	4,504	664	902	835	1,216
社会科学	12,456	15.4%	4,411	4.8%	16.3	12,193	4,249	169	102	94	60
自然科学	5,438	6.7%	5,964	6.5%	22.0	3,920	3,865	676	1,232	842	867
工学、家事	3,843	4.7%	3,111	3.4%	11.5	3,439	2,448	192	417	212	246
産業、交通	1,795	2.2%	779	0.8%	2.9	1,670	578	53	137	72	64
芸術、スポーツ	5,334	6.6%	11,179	12.2%	41.3	4,267	4,184	479	3,984	588	3,011
語学	1,723	2.1%	1,302	1.4%	4.8	1,318	1,076	198	136	207	90
文学	31,070	38.3%	55,191	60.6%	203.6	25,597	31,075	2,762	12,386	2,711	11,730

分類別蔵書および蔵書貸出数



178 青年館図書室利用状況

年および月次	総数	館内閲覧				館外閲覧				開室日数	一日平均
		総数	児童	青少年	成人	総数	児童	青少年	成人		
昭和41年	27,737	24,635	6,412	17,291	932	3,102	1,015	1,613	474	277	100.1
42	50,269	39,405	10,441	27,347	1,617	10,864	3,089	6,462	1,313	288	174.5
43	40,052	32,232	11,501	19,424	1,307	7,820	3,178	3,875	767	286	140.0
1月	3,232	2,602	763	1,698	141	630	219	333	78	22	146.9
2	4,563	3,749	987	2,620	142	814	425	302	87	24	190.1
3	4,150	3,409	1,019	2,252	138	741	341	298	102	26	159.6
4	2,724	2,057	735	1,227	95	667	251	320	96	23	118.4
5	3,480	2,859	718	1,986	155	621	186	349	86	25	139.2
6	2,786	2,200	653	1,395	152	586	216	275	95	25	111.4
7	3,383	2,805	799	1,865	141	578	218	280	80	25	135.3
8	3,967	3,284	856	2,323	105	683	212	393	78	26	152.6
9	2,884	2,454	909	1,452	93	430	132	233	65	24	120.2
10	2,309	1,879	1,263	610	6	430	200	230	—	19	121.4
11	3,375	2,544	1,505	960	79	831	416	415	—	25	135.0
12	3,199	2,390	1,294	1,036	60	809	362	447	—	22	145.4

179 団体貸出・成人文庫の蔵書数および利用冊数

年および月次	総数		団体貸出(本館)		成人文庫(分館)			
	蔵書数	利用冊数	蔵書数	利用冊数	総数		利用冊数	
					蔵書数	利用冊数	大井分館	荏原分館
昭和39年	8,464	12,911	3,081	7,495	5,383	5,416	1,618	3,579
40	11,111	14,787	4,562	8,900	6,549	5,887	1,734	4,153
41	11,861	18,849	7,070	13,216	4,791	5,633	1,308	4,325
42	11,040	21,442	11,040	12,100	—	9,342	4,350	4,992
43	12,895	27,982	12,895	18,035	—	9,947	5,515	4,432
1月	11,214	2,304	11,214	1,532	—	772	476	296
2	11,522	2,025	11,522	1,230	—	795	457	338
3	11,514	2,145	11,514	1,264	—	881	496	385
4	11,679	1,401	11,679	575	—	826	438	388
5	12,047	2,634	12,047	1,735	—	899	478	421
6	12,121	2,147	12,121	1,268	—	879	487	392
7	12,366	3,278	12,366	2,408	—	870	513	357
8	12,436	2,831	12,436	1,968	—	863	454	409
9	12,522	2,511	12,522	1,764	—	747	396	351
10	12,677	2,100	12,677	1,331	—	769	419	350
11	12,850	2,315	12,850	1,478	—	837	457	380
12	12,895	2,291	12,895	1,482	—	809	444	365

注) 分館総蔵書数は、本館団体図書を利用。

180 地域別図書館施設数（東京都）

（昭和43年3月31日）

地 域	館 数	延 面 積	座 席 数	蔵 書 数	年間利用者数	館外貸出図書数
総 数	74	126,740 [㎡]	17,360	5,558,488	7,124,443	2,774,102
国 立	1	44,866	1,465	3,079,016	443,878	22,187
都 立	4	15,090	1,939	642,396	750,208	200,512
比 谷	1	12,930	1,391	509,948	555,578	135,016
立 川	1	1,172	196	48,992	61,706	15,349
青 梅	1	507	160	45,085	70,566	41,989
八 王 子	1	481	192	38,371	62,358	8,159
区 市 町 村	69	66,784	13,956	1,837,076	5,930,357	2,551,402
千 代 田	1	2,256	383	93,121	106,526	18,968
中 央	5	5,181	303	95,361	101,327	20,998
港 宿 京	4	3,422	1,025	93,557	225,310	95,698
新 文 京	4	4,986	430	43,780	181,810	4,200
台 東	2	3,001	512	58,204	242,996	134,207
墨 田	1	1,698	322	64,828	151,355	54,555
江 東	3	2,746	826	94,718	446,998	150,821
品 川	2	2,558	487	109,077	241,581	102,561
目 黒	3	2,052	480	75,744	232,750	112,454
大 世 田	1	1,305	364	57,467	157,105	46,243
世 田	3	2,987	740	135,795	474,442	236,430
中 谷	3	1,533	576	74,953	339,963	113,605
洪 野	2	1,164	380	63,891	185,760	19,689
中 並	2	3,178	834	23,103	241,622	25,122
杉 島	4	4,914	1,246	87,469	408,049	60,648
豊 島	1	923	297	45,505	181,035	26,124
北 島	3	2,340	716	31,837	350,741	69,986
荒 川	1	1,141	236	54,269	120,043	39,792
板 橋	2	1,595	306	24,215	93,026	7,949
練 馬	1	940	118	38,033	104,413	93,708
足 立	4	1,515	595	56,523	204,710	40,326
葛 飾	2	5,833	488	47,949	216,291	23,106
江 野	4	3,299	871	107,612	476,859	188,693
武 野	1	951	222	39,810	42,885	22,009
三 鷹	1	1,403	290	26,786	60,385	6,682
府 中	1	1,463	364	26,544	98,093	170,058
調 布	1	567	184	14,860	108,108	49,604
町 田	1	576	148	14,922	87,917	40,090
小 井	1	265	84	17,917	24,823	11,189
日 野	1	477	35	87,472	—	550,203
奥 摩	1	42	2	11,673	10,268	14,184
村 山	1	45	10	6,554	—	1,500
三 宅	1	172	30	7,835	617	—
八 丈	1	256	52	5,692	3,549	—

181 青 年 館

(1) 目的別

年および月	総 数		講習、講演会		研 究 会		座 談 会	
	件 数	人 数	件 数	人 数	件 数	人 数	件 数	人 数
昭和 41 年	1,628	49,503	329	11,611	131	2,462	188	4,128
42	2,629	79,973	454	16,731	347	5,824	618	16,793
43	3,024	77,012	580	20,292	161	4,279	458	10,765
1 月	176	5,004	24	998	18	439	28	644
2	265	6,918	46	1,285	19	530	69	2,024
3	260	7,226	44	1,320	19	560	60	1,576
4	211	6,670	75	2,686	14	370	36	717
5	222	7,551	88	3,517	9	210	29	491
6	284	7,358	65	2,591	9	173	19	389
7	273	5,696	34	1,143	7	205	34	744
8	188	5,293	38	1,159	7	240	34	734
9	265	5,096	26	771	24	566	36	867
10	301	6,290	37	1,185	12	313	39	868
11	327	8,138	57	2,149	13	375	37	842
12	252	5,772	46	1,488	10	298	37	869

(2) 室 別

年および月	総 数			料 理 教 室			和 室		
	総 数	有 料	無 料	総 数	有 料	無 料	総 数	有 料	無 料
昭和 41 年	1,628	783	845	48	27	21	73	52	21
42	3,055	1,193	1,862	168	56	112	119	56	63
43	3,408	1,255	2,153	199	70	129	206	51	155
1 月	188	48	140	13	5	8	19	7	12
2	318	131	187	24	9	15	13	3	10
3	291	129	162	17	5	12	7	1	6
4	256	146	110	9	6	3	16	4	12
5	245	102	143	12	7	5	19	6	13
6	306	105	201	22	6	16	20	4	16
7	316	97	219	15	4	11	16	—	16
8	213	71	142	13	4	9	12	—	12
9	297	90	207	18	4	14	16	3	13
10	331	105	226	18	7	11	25	8	17
11	372	139	233	22	8	14	21	5	16
12	275	92	183	16	5	11	22	10	12

注) 科学室10~11月は整理中につき休室

利 用 状 況

レクリエーション		演劇、演奏練習		青年館事業		青年教室校		大会その他	
件 数	人 数	件 数	人 数	件 数	人 数	件 数	人 数	件 数	人 数
160	6,988	130	1,808	204	4,516	101	4,200	385	13,790
152	6,693	340	10,873	118	4,178	387	11,694	313	7,187
151	5,704	338	6,844	151	4,920	1,043	16,213	142	7,995
10	420	3	36	11	219	69	1,270	13	978
14	522	15	229	11	257	87	1,861	4	210
13	365	22	748	11	288	79	1,288	12	1,081
25	782	29	617	3	59	10	500	19	939
15	457	28	552	15	559	24	1,000	14	765
14	398	42	824	9	320	115	1,677	11	986
8	457	30	601	17	509	123	1,508	20	529
8	300	38	891	13	507	45	1,091	5	371
10	410	33	566	15	545	114	1,161	7	210
7	250	51	887	18	653	125	1,415	12	719
10	520	40	718	15	537	134	2,090	21	907
17	823	7	175	13	467	118	1,352	4	300

(単位 件数)

集 会 室			会 議 室			講 習 室			科 学 室			
総 数	有 料	無 料	総 数	有 料	無 料	総 数	有 料	無 料	総 数	青 少 年	成 人	開 室 日 数
319	147	172	207	167	140	700	390	310	181	—	—	—
586	359	227	621	283	338	1,606	639	967	155	—	—	—
464	163	301	809	256	553	1,730	715	1,015	3,130	3,072	58	76
26	9	17	43	6	37	87	21	66	162	162	—	6
35	15	20	61	18	43	185	86	99	202	199	3	8
43	24	19	68	25	43	156	74	82	340	340	—	10
32	17	15	58	13	45	141	106	35	414	383	31	5
29	9	20	66	28	38	119	52	67	462	440	22	9
31	11	20	65	16	49	168	68	100	372	371	1	10
49	20	29	83	22	61	153	51	102	467	467	—	8
49	22	27	59	20	39	80	25	55	251	251	—	5
36	7	29	77	31	46	150	45	105	265	264	1	8
45	12	33	75	25	50	168	53	115	—	—	—	—
53	10	43	82	27	55	194	89	105	—	—	—	—
36	7	29	72	25	47	129	45	84	195	195	—	7

182 地 域 別

(各 年 4)

(単位 m²)

年および 地域	面 積 (A)	人 口 (B)	総 数 (イ+ロ+ハ+ニ)		総 数 (イ+ロ+ハ)		総 数 (イ+ロ)	
			数	面 積	数	面 積	数	面 積
昭和 42 年	571.59	8,908,261	1,405	9,695,313.91	1,382	6,564,418.91	521	6,087,187.19
43	571.59	8,938,021	1,536	10,599,946.92	1,513	7,593,194.04	580	7,074,877.63
千代田	11.52	87,477	44	1,298,430.31	41	261,868.31	18	256,118.61
中央	10.03	118,926	73	387,388.49	73	387,388.49	32	379,986.36
港	19.10	233,525	59	809,863.58	57	321,266.20	27	304,355.95
新宿	18.04	406,092	83	909,700.86	82	326,639.86	31	301,616.07
文京	11.44	245,690	53	464,776.75	52	303,186.75	26	292,886.45
台東	10.00	269,793	49	593,185.94	49	593,185.94	33	587,849.64
墨田	13.90	306,714	65	392,970.68	65	392,970.68	26	373,150.53
江東	27.29	348,857	104	230,630.92	103	227,630.92	34	198,061.55
品川	15.84	411,300	60	134,828.00	60	134,828.00	23	118,057.00
黒目	14.41	296,986	31	95,032.31	31	95,032.31	7	80,116.02
大田	41.70	748,574	115	353,615.82	115	353,615.82	28	322,098.75
世田谷	58.81	765,979	90	1,098,021.64	89	1,096,521.64	39	1,006,077.53
渋谷	15.11	279,473	44	855,677.55	43	146,735.05	21	133,777.05
中野	15.73	378,233	38	132,800.98	38	132,800.98	14	117,279.31
杉並	33.54	543,128	71	270,434.04	68	263,934.04	16	237,242.24
豊島	13.01	366,843	51	80,064.04	51	80,064.04	15	55,979.94
北	20.55	450,291	71	347,020.77	63	335,020.77	33	315,624.90
荒川	10.34	269,558	40	63,920.27	40	63,920.27	10	49,184.80
板橋	31.90	476,402	60	896,303.86	59	894,303.86	43	880,277.21
練馬	47.00	490,317	39	186,939.74	38	183,939.74	15	171,609.02
足立	53.22	539,564	141	396,649.50	141	396,649.50	56	347,725.22
葛飾	33.93	465,470	94	437,980.67	94	437,980.67	23	405,718.87
江戸川	45.18	438,797	61	163,710.20	61	163,710.20	10	140,084.61

注) 公園比率は (イ+ロ) / A. 区民1人当り公園は (イ+ロ) / B.
区民1人当り公園 (含児童公園) は (イ+ロ+ハ) / B.

183 公 園

(昭和44年4月1日)

総 数		公 園		児 童 遊 園	
施設 数	面積 (m ²)	施設 数	面積 (m ²)	施設 数	面積 (m ²)
74	145,021	30	127,076	44	17,945

公 園 (23区)

月 1 日)

都立公園(イ)		区立公園(ロ)		児童遊園(ハ)		国民公園その他(ニ)		公園比率	区民1人当り公園	区民1人当り公園(含児童)
数	面積	数	面積	数	面積	数	面積			
39	3,739,523.25	482	2,347,663.94	861	477,231.72	23	3,130,895.00	1.06	0.68	0.73
48	4,358,922.54	532	2,715,955.09	933	518,316.41	23	3,006,752.88	1.23	0.79	0.84
2	197,580.78	16	58,537.83	23	5,749.70	3	1,036,562.00	2.22	2.92	2.99
1	249,550.41	31	130,435.95	41	7,402.13	—	—	3.78	3.19	3.25
5	234,332.45	22	70,023.50	30	16,910.25	2	488,597.38	1.59	1.30	1.37
3	192,772.98	28	108,843.09	51	25,023.79	1	583,061.00	1.67	0.74	0.80
3	189,968.45	23	102,918.00	26	10,300.30	1	161,590.00	2.56	1.19	1.23
1	519,377.35	32	68,472.29	16	5,336.30	—	—	5.87	2.17	2.19
3	218,627.78	23	154,522.75	39	19,820.15	—	—	2.68	1.21	1.28
3	1,11055.37	31	87,006.18	69	29,569.37	1	3,000.00	0.72	0.56	0.65
—	—	23	118,057.00	37	16,771.00	—	—	0.74	0.28	0.32
1	40,462.81	6	39,653.21	24	14,916.29	—	—	0.55	0.26	0.31
4	122,297.67	24	199,801.08	87	31,517.07	—	—	0.77	0.43	0.47
3	661,522.96	36	344,554.57	50	90,444.11	1	1,500.00	1.71	1.31	1.43
1	78,639.73	20	55,137.32	22	12,958.00	1	708,942.50	0.88	0.47	0.52
1	51,853.45	13	65,425.86	24	15,521.67	—	—	0.74	0.31	0.35
3	167,862.03	13	69,380.21	52	26,691.80	3	6,500.00	0.70	0.43	0.48
—	—	15	55,979.94	36	24,084.10	—	—	0.43	0.15	0.21
3	73,786.56	30	241,838.34	30	19,395.87	8	12,000.00	1.53	0.70	0.74
—	—	10	49,184.80	30	14,735.47	—	—	0.47	0.18	0.23
2	663,425.32	41	216,851.89	16	14,026.65	1	2,000.00	2.75	1.84	1.87
2	115,165.63	13	56,443.39	23	12,330.72	1	3,000.00	0.36	0.34	0.37
3	111,007.36	53	236,717.36	85	48,924.28	—	—	0.65	0.64	0.73
3	278,627.65	20	127,091.22	71	32,261.80	—	—	1.19	0.87	0.94
1	81,005.80	9	59,078.81	51	23,625.59	—	—	0.31	0.31	0.37

184 公 衆 便 所

(昭和44年4月1日)

総 数		木 造		鉄 筋		施 設 の 浄 化	
施設 数	面積 (m ²)	施設 数	面積 (m ²)	施設 数	面積 (m ²)	水 洗	汲 取
16	232	1	5	15	227	6	10

185 日光林間学園利用状況

年および月次	総数	一般者	現地学習	夏季施設利用者
昭和40年	13,068	3,102	5,046	4,920
41	12,593	2,574	4,856	5,163
42	12,158	2,206	4,789	5,163
43	10,626	1,751	4,062	4,813
1月	210	210	—	—
2	102	102	—	—
3	166	166	—	—
4	70	70	—	—
5	1,533	79	1,454	—
6	1,942	2	1,940	—
7	5,107	146	—	4,813
8		148	—	
9	828	160	668	—
10	447	447	—	—
11	160	160	—	—
12	61	61	—	—

186 品川荘利用状況

月次	昭和39年	40	41	42	43
総数	11,982	12,118	11,732	11,704	12,956
1月	965	936	1,020	1,115	1,207
2	948	783	1,047	800	1,020
3	1,166	1,175	1,182	1,148	1,252
4	1,130	1,192	1,053	1,104	1,148
5	1,168	1,139	1,244	1,075	989
6	1,020	963	1,057	972	959
7	693	910	904	914	840
8	1,100	1,163	1,119	1,120	1,425
9	1,002	986	636	740	889
10	968	1,139	933	1,072	1,264
11	1,052	960	980	947	1,137
12	770	772	557	697	826