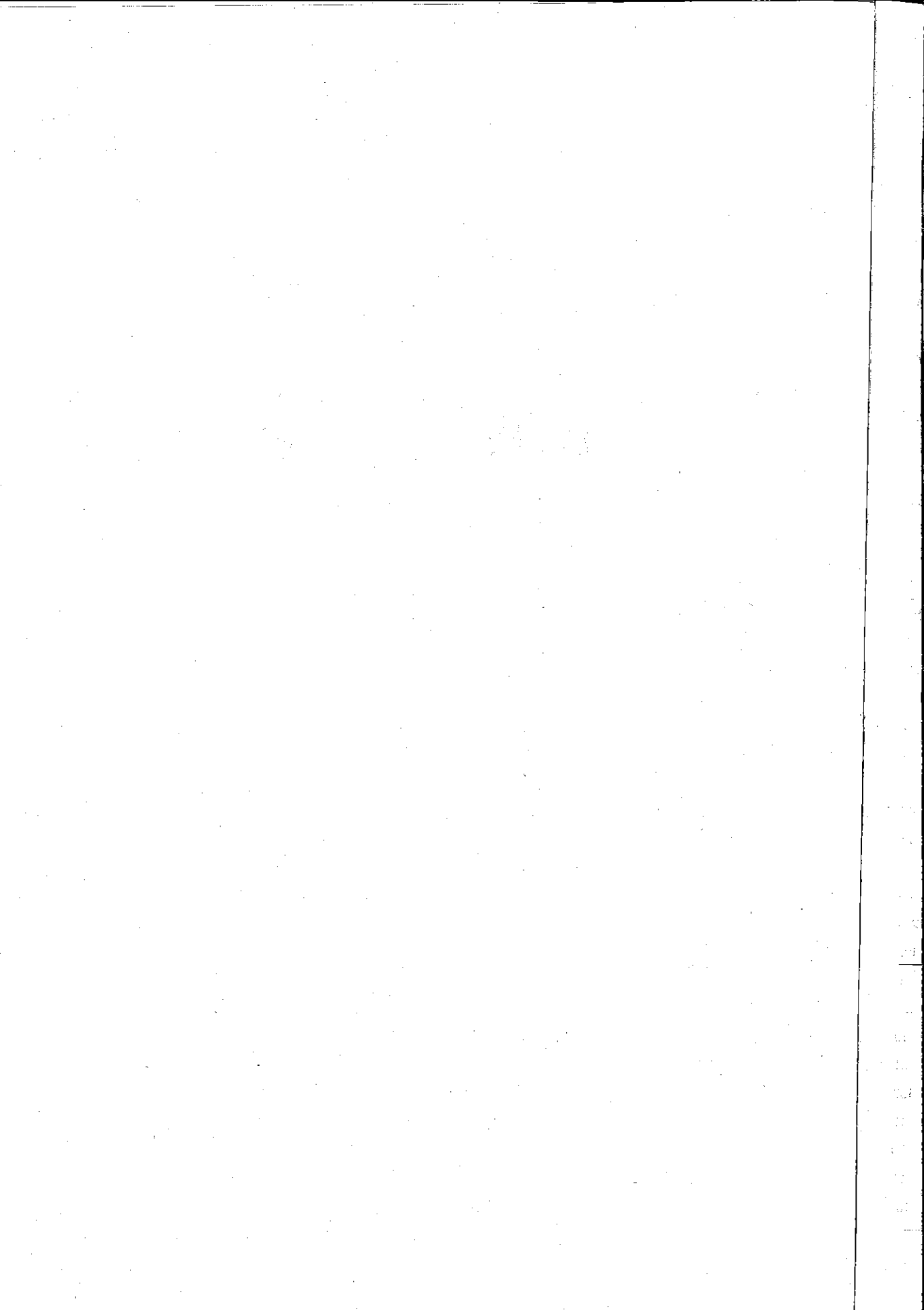


17. 物 価



209 消費者物価指数(東京都)

(昭和40年平均=100)

年および月次	総 合	上 昇 率 (%)		食 料	住 居	光 熱	被 服	雑 費
		対前月比	対前年同月比					
昭和32年平均	69.7	—	2.4	68.2	68.5	92.8	81.4	64.5
33	70.4	—	1.4	68.7	71.9	91.0	80.5	66.1
34	71.4	—	1.4	68.9	77.4	89.7	79.8	67.8
35	74.0	—	3.5	71.3	81.2	95.1	81.4	70.8
36	77.9	—	5.0	75.4	85.5	97.6	84.0	74.7
37	83.0	—	6.1	80.8	88.7	99.9	88.8	80.9
38	89.6	—	7.4	88.6	92.3	99.8	94.7	87.4
39	93.3	—	4.0	91.2	96.4	99.9	97.0	93.3
40	100.0	—	7.0	100.0	100.0	100.0	100.0	100.0
41	104.8	—	4.8	102.7	106.2	100.2	104.3	108.2
42	109.1	—	4.1	107.8	110.6	100.0	107.2	112.5
43	115.2	—	5.6	115.9	113.3	100.6	112.3	118.2
1月	113.3	0.8	5.0	114.9	112.1	101.0	109.6	115.0
2	113.8	0.4	5.0	116.3	112.1	101.0	109.2	115.0
3	114.2	0.4	5.0	116.8	112.4	100.8	109.7	115.1
4	114.4	0.2	5.1	115.0	112.7	100.6	110.9	117.5
5	115.0	0.5	7.0	115.6	112.8	100.4	111.4	118.7
6	113.4	△ 1.4	6.0	111.8	112.9	100.2	110.7	118.6
7	114.1	0.6	6.7	113.3	113.4	100.2	110.8	118.8
8	113.9	△ 0.2	5.9	112.6	113.7	100.2	110.7	119.1
9	118.3	3.9	7.4	121.4	114.0	100.3	115.8	119.4
10	117.3	△ 0.8	4.8	118.9	114.1	100.5	115.6	119.4
11	117.6	0.3	5.1	118.5	114.8	100.7	116.6	120.3
12	116.9	△ 0.6	4.0	116.1	115.2	100.7	116.8	121.0
44. 1	117.6	0.6	3.8	118.0	114.6	100.7	116.6	120.8

210 主要品目小売価格 (東京都)

(単位 円)

品 目	単 位	40年1月	41年1月	42年1月	43年1月	44年1月
うるち米(非配給)	1kg	130	143	146	167	180
うるち米(配給)	//	113	119	119	141	152
食パン(普通品)	//	88	98	94	95	106
まぐろ(きわだ, 切身)	100g	81	82	102	107	114
あじ(まあじ, 丸)	//	13	13	16	25	26
さば(丸, 長さ25~35cm)	//	14	15	14	17	21
ぶり(切身)	//	83	66	66	116	127
いか(するめいか)	//	22	18	21	21	25
あさり(から付き)	//	6	6	5	7	9
煮干(かたくちいわし)	//	47	47	49	52	52
塩さけ(切身)	//	52	64	75	76	80
かつお節(本干, 亀節, 並)	//	130	128	148
牛肉(中)	//	81	101	114	138	141
豚肉(中)	//	75	76	68	78	97
ハム(プレスハム, 中)	//	59	63	60	70	70
牛乳(びん詰 180cc)	1本	20	20	20	21	23
バター(上雪印バター 225g)	1箱	180	180	180	180	180
鶏卵(1個)	100g	21	25	24	26	23
キヤベツ	1kg	66	28	61	37	35
ねぎ	100g	9	5	10	10	7
馬鈴薯(男しやく 1個 100g)	1kg	38	43	62	65	47
大根	//	24	27	34	31	14
玉ねぎ	100g	4	6	9	11	5
トマト	//	28	24	26	24	33
干しのみ(黒のみ中10枚)	1帖	175	157	174	209	228
干しわかめ(鳴門わかめ)	100g	104	97	...	107	107
豆腐(並)	//	8	7	7	7	9
こんぶつくだに(並)	//	18	21	23	24	26
沢あんずけ(本づけ中)	//	12	14	14	15	18
コロッケ(並)	//	11	11	12	16	21
さけかん詰(あけぼの 220g)	1罐	109	111	125	133	137
さつまあげ(並)	100g	13	16	16	16	17
しょう油(上びん詰キッコウマン 2.0入)	1本	210	220	220	250	250
ソース(並びん詰ブルドック 360ml)	//	62	67	73	73	77
みそ(中, 米みそ)	1kg	111	119	121	130	133

品 目	単 位	40年1月	41年1月	42年1月	43年1月	44年1月
砂糖(上白)	1kg	144	136	125	129	129
食用油(大豆油上)	2dℓ	36	37	37	98	97
マーガリン(上雪印マーガリン 225g)	1箱	80	80	80	80	99
塩せんべい(並1枚10g)	100g	36	38	42	46	48
リンゴ(紅玉1個 180g)	1kg	98	88	89	115	96
せん茶(中)	100g	110	114	121	138	148
ペンベルグデシン	1m	193	193	193	202	202
毛布	1枚	2,017	1,894	1,860	1,858	1,933
ふとんわた	3kg	1,832	1,832	1,820	1,900	1,942
毛糸	500g	1,500	1,500	1,540	1,567	1,560
背広服(冬服)	1着	13,400	15,500	15,875	16,250	18,400
レインコート(男物)	〃	4,458	4,690	5,170	5,267	5,630
替ズボン(冬物)	1本	3,592	3,750	3,967	3,842	4,250
男子シャツ(合着)	1枚	484	463	373	381	446
男子ズボン下(冬物)	〃	484	557	583
セーター(女物)	1着	1,367	1,450	1,700	1,750	1,725
ワイシャツ	1枚	942	1,050	1,117	1,120	1,133
子供シャツ	〃	211	242	248	259	278
婦人シャツ	〃	284	299	340	334	258
男子くつ下	1足	233	242	242	158	258
婦人長くつ下	〃	350	275	221	196	182
男子ぐつ(皮)	〃	3,350	3,342	3,650	3,567	3,667
運動ぐつ	〃	257	269	281	311	323
婦人サンダル	〃	...	350	...	286	288
仕立代(背広)	1着	12,000	12,583	13,750	14,708	15,375
洗濯代(ワイシャツ)	1枚	48	51	49	51	56
くつ修繕代	1足	697	722	739	742	790
木炭	1俵	403	409	420	929	958
灯油	18ℓ	413	420	380	403	358
板材(スギ)	3.3㎡	699	704	781	886	901
食卓	1卓	2,809	2,810	2,755	3,000	3,240
電気洗濯機	1台	19,144	18,800	31,092	31,250	31,900
テレビ(白黒)	〃	48,922	50,000	67,259	66,730	64,200
ちり紙	100枚	19	16	18	18	18
理髪料	1回	340	367	407	437	483
パーマメント代	1回	973	1,040	1,147	1,193	1,357
せっけん	1個	28	31	30	30	30
洗剤(500入g)	1箱	92	92	93	93	93
歯みがき(90g)	1本	94	94	93	92	93
感冒薬	1個	173	161	163	166	167
ポマード(55g入)	〃	105	114	118	140	142
クリーム	〃	533	600	600	600	600
映画観覧料	1回	247	265	274	286	321

211 消費者物

(単位%・昭和40年=100%)

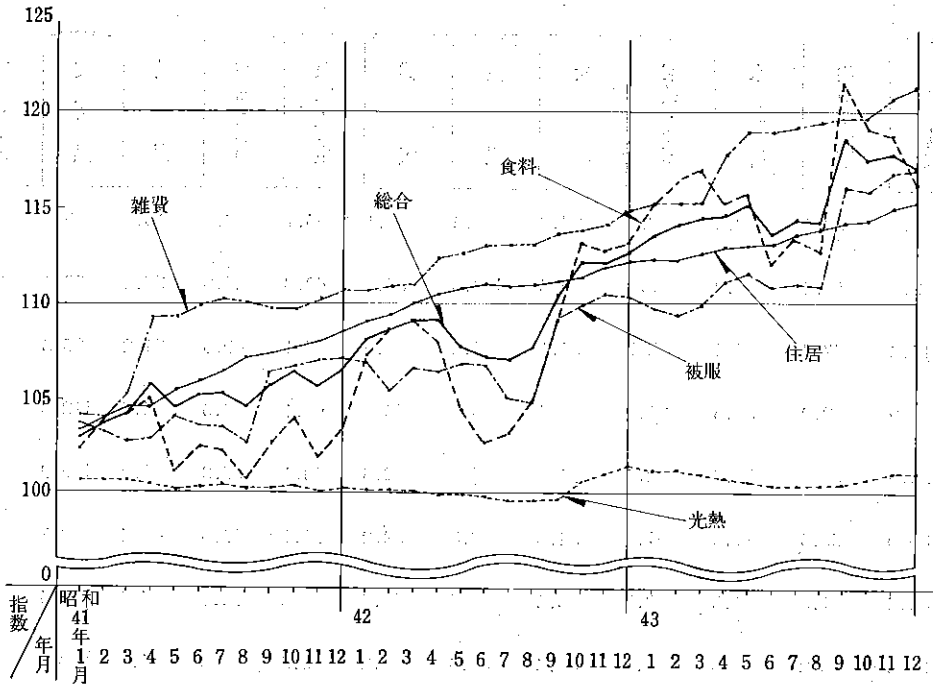
年次	総合	食料	魚介	肉類	乳卵	野菜	乾物	加工食品	調味料	菓子果物	酒類	飲料
昭和23年	42.6	48.0	31.8	66.6	115.3	18.4	24.7	52.3	40.9	※89.1	101.6	49.1
24	53.4	56.9	46.1	66.2	115.7	32.0	40.8	59.4	52.4	※105.5	119.3	65.1
25	49.7	50.3	43.2	49.0	84.7	23.6	31.7	50.0	54.4	※80.2	125.3	68.4
26	57.7	58.4	51.4	56.2	88.0	33.8	33.8	52.8	79.5	※78.5	106.9	67.6
27	60.0	59.5	49.5	56.1	88.2	31.6	34.2	51.2	83.9	※71.8	114.6	68.5
28	64.5	63.9	51.9	59.0	94.3	37.2	42.6	53.8	80.5	※70.5	101.4	69.7
29	68.1	68.4	52.6	64.7	93.6	41.3	48.0	59.2	88.1	※78.3	101.7	75.0
30	67.1	66.0	50.9	62.8	86.5	38.2	48.6	58.8	87.1	※74.0	102.5	74.6
31	67.7	65.9	55.3	60.9	92.6	39.9	49.4	57.3	84.0	※74.5	102.3	74.4
32	69.7	68.2	57.3	62.1	91.7	45.2	54.3	58.7	90.0	※71.8	102.1	74.0
33	70.4	68.7	55.8	61.1	87.6	43.6	67.2	58.4	88.0	※72.1	100.4	73.7
34	71.4	68.9	53.9	63.6	86.7	47.5	65.8	59.1	86.7	※71.8	100.0	74.4
35	74.0	71.3	58.7	75.6	89.2	50.3	69.1	60.6	89.2	70.7	100.3	75.7
36	77.9	75.4	63.1	79.7	91.5	61.4	67.4	65.9	92.6	75.4	103.0	76.5
37	83.0	80.8	65.8	82.2	96.9	72.0	70.9	76.4	24.2	88.0	97.4	83.3
38	89.6	88.6	81.1	92.5	99.8	79.8	74.2	86.8	99.0	96.1	95.3	88.0
39	93.3	91.2	86.8	97.1	99.4	75.7	95.8	91.5	101.8	97.5	97.8	95.0
40	100.0	100.0	100.0	100.0	100.0	100.0	100.0	100.0	100.0	100.0	100.0	100.0
41	104.8	102.7	102.0	104.9	103.9	90.1	102.9	103.8	100.9	105.5	101.9	103.1
42	109.1	107.8	119.0	112.0	103.3	109.3	112.9	110.4	101.9	103.3	104.2	106.7
43	115.2	115.9	139.2	125.3	106.9	101.1	130.1	125.7	106.0	108.2	109.3	107.5
44. 1	117.6	118.0	149.1	132.7	108.0	88.4	132.0	137.4	106.3	98.0	112.7	110.7

注) ※印は果物を含まない指数である。

価指数 (23区)

住居	家賃・地代	住宅修繕	水道料	家具・什器	光熱	被服	雑費	保健・衛生	交通・通信	教育	文房具	教養・娯楽	たばこ
30.7	7.8	53.6	30.6	62.9	37.8	81.5	24.1	36.1	23.5	15.0	65.2	12.7	106.9
38.3	12.0	52.4	50.2	77.8	49.5	108.3	35.3	48.3	44.3	20.5	87.6	20.4	125.9
39.2	16.5	47.7	55.6	72.7	56.1	86.8	37.5	45.1	49.6	21.2	95.5	23.7	125.8
47.3	21.9	52.9	55.6	91.9	63.4	98.5	45.0	62.1	50.5	24.3	112.3	33.8	105.4
50.8	23.9	55.9	71.3	92.6	76.0	84.5	52.5	68.1	67.3	30.9	109.9	42.7	101.6
55.8	30.0	58.5	71.3	91.4	84.8	83.3	58.2	73.1	69.0	40.4	99.7	49.2	101.6
58.7	34.8	61.3	71.3	88.8	86.2	83.4	60.9	75.3	70.8	44.4	97.4	56.8	101.6
61.2	38.6	60.2	71.3	88.6	87.5	80.5	62.2	74.5	70.8	46.3	98.6	55.7	101.6
66.0	44.0	65.5	85.6	89.4	87.8	80.8	63.3	74.8	80.9	47.3	93.6	55.1	100.3
68.5	48.1	66.4	85.6	90.7	92.8	81.4	64.5	75.4	78.2	49.7	91.9	56.2	100.0
71.9	56.8	63.8	85.6	89.7	91.0	80.5	66.1	76.8	82.6	53.0	92.2	57.6	100.0
77.4	66.9	65.1	85.6	90.8	89.7	79.8	67.8	76.8	83.9	53.9	92.2	61.4	100.0
81.2	71.5	70.0	85.7	92.8	95.1	81.4	70.8	84.2	84.5	59.5	91.9	65.0	100.0
85.5	75.1	80.2	91.7	94.4	97.6	84.0	74.7	85.9	89.2	65.2	92.8	69.1	100.0
88.7	77.4	87.5	100.0	96.0	99.9	88.8	80.9	93.4	93.8	74.0	94.1	75.0	100.0
92.3	84.5	92.1	100.0	97.0	99.8	94.7	87.4	92.3	95.7	83.5	95.9	84.5	100.0
96.4	93.4	94.6	100.0	99.1	99.9	97.0	93.3	92.2	98.1	91.7	99.1	92.5	100.0
100.0	100.0	100.0	100.0	100.0	100.0	100.0	100.0	100.0	100.0	100.0	100.0	100.0	100.0
106.0	112.7	106.7	100.0	101.4	100.2	104.3	108.2	100.3	113.7	111.4	101.5	109.3	100.0
110.6	119.1	116.4	100.0	103.4	100.0	107.2	112.5	101.4	117.6	116.8	103.1	115.4	100.0
113.3	120.6	121.2	101.0	106.5	100.6	112.3	118.2	108.7	122.1	121.9	105.4	121.2	112.5
114.6	122.4	125.1	112.1	105.8	100.7	116.6	120.8	107.6	123.1	123.5	111.1	126.0	118.8

消費者物価指数の推移 (東京都)

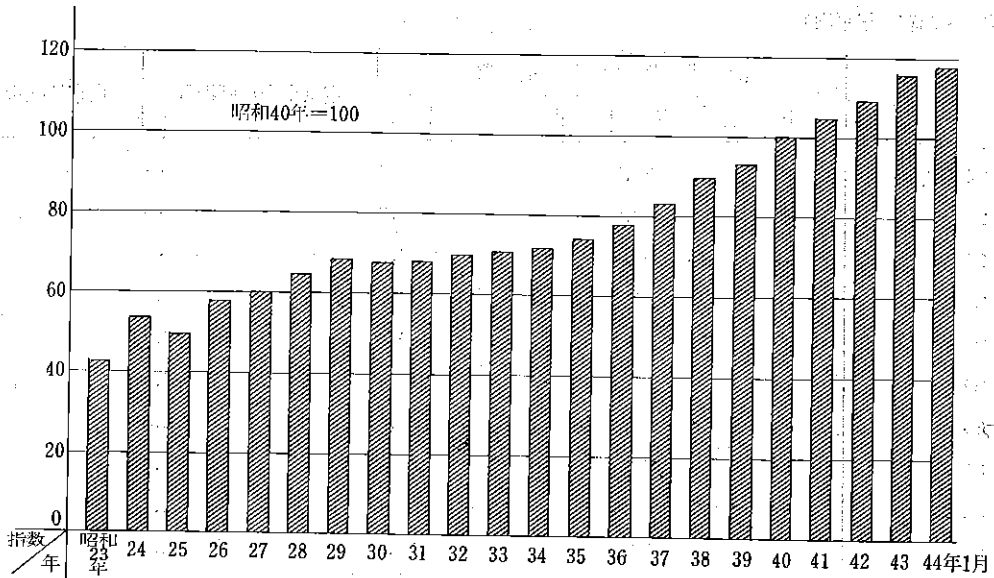


昭和40年の平均を基準として、昭和41年より43年まで3ヶ年間の物価の動きを指数で図示したものである。

食料費と被服費にあっては変動巾が大きく、前者は季節的に、後者は気候により左右され最も不安定な動きを示している。また、住居費にあっては単純増加の傾向を示しているが、光熱水費は概ね安定しておる。

総合指数では大きな変動巾を画きつつ上昇しているが、食料費および被服費の影響を強く受けていることが現われており、特に食糧費の変動が我々の生活を左右すると同時に総合指数の上昇に大きな力となっている。

消費者物価指数(東京都)



戦後より今日までの消費者物価指数の動きを図示したものである。

消費者物価指数の上昇率は小売物価指数や卸売物価指数に比べて高い。各種別にみると増減率には変動がみられるが総合指数では同じ巾をもって上昇を続けてきたが、昭和43年においては前年より6.1%となり、著しい上昇率を示した。

212 主 要 指 数

(単位%・昭和40年平均)

年 次	消 費 者 物 価 指 数		東京小売物価指数	東京卸売物価指数
	全 都 市	東 京		
昭和 24 年平均	53.7	53.4	—	—
25	50.0	49.7	—	—
26	58.2	57.7	—	—
27	61.1	60.0	80.4	97.2
28	65.1	64.5	83.2	97.8
29	69.3	68.1	85.2	97.2
30	68.6	67.1	82.3	95.4
31	68.8	67.7	82.1	99.6
32	70.9	69.7	84.0	102.6
33	70.6	70.4	82.9	95.9
34	71.4	71.4	82.7	96.9
35	74.0	74.0	83.8	97.9
36	77.9	77.9	86.3	98.9
37	83.2	83.0	88.9	97.3
38	89.5	89.6	93.5	99.0
39	92.9	93.3	95.1	99.2
40	100.0	100.0	100.0	100.0
41	105.1	104.8	103.0	103.8
42	109.2	109.1	105.5	104.3
43	115.0	115.2	108.1	105.1
43年12月	116.9	116.9	109.6	105.6
44. 1	117.4	117.6	109.3	105.6

注) 全都市とは次の28都市をいう。

東 京 都 横 浜 市 名 古 屋 市 京 都 市 大 阪 市 神 戸 市 札 幌 市
 東 京 都 横 浜 市 名 古 屋 市 京 都 市 大 阪 市 神 戸 市 札 幌 市
 帯 広 市 青 森 市 仙 台 市 高 崎 市 千 葉 市 富 山 市 甲 府 市
 松 本 市 岐 阜 市 松 阪 市 大 津 市 奈 良 市 鳥 取 市 廣 島 市
 別 府 市 徳 島 市 今 治 市 福 岡 市 長 崎 市 都 城 市 鹿 児 島 市