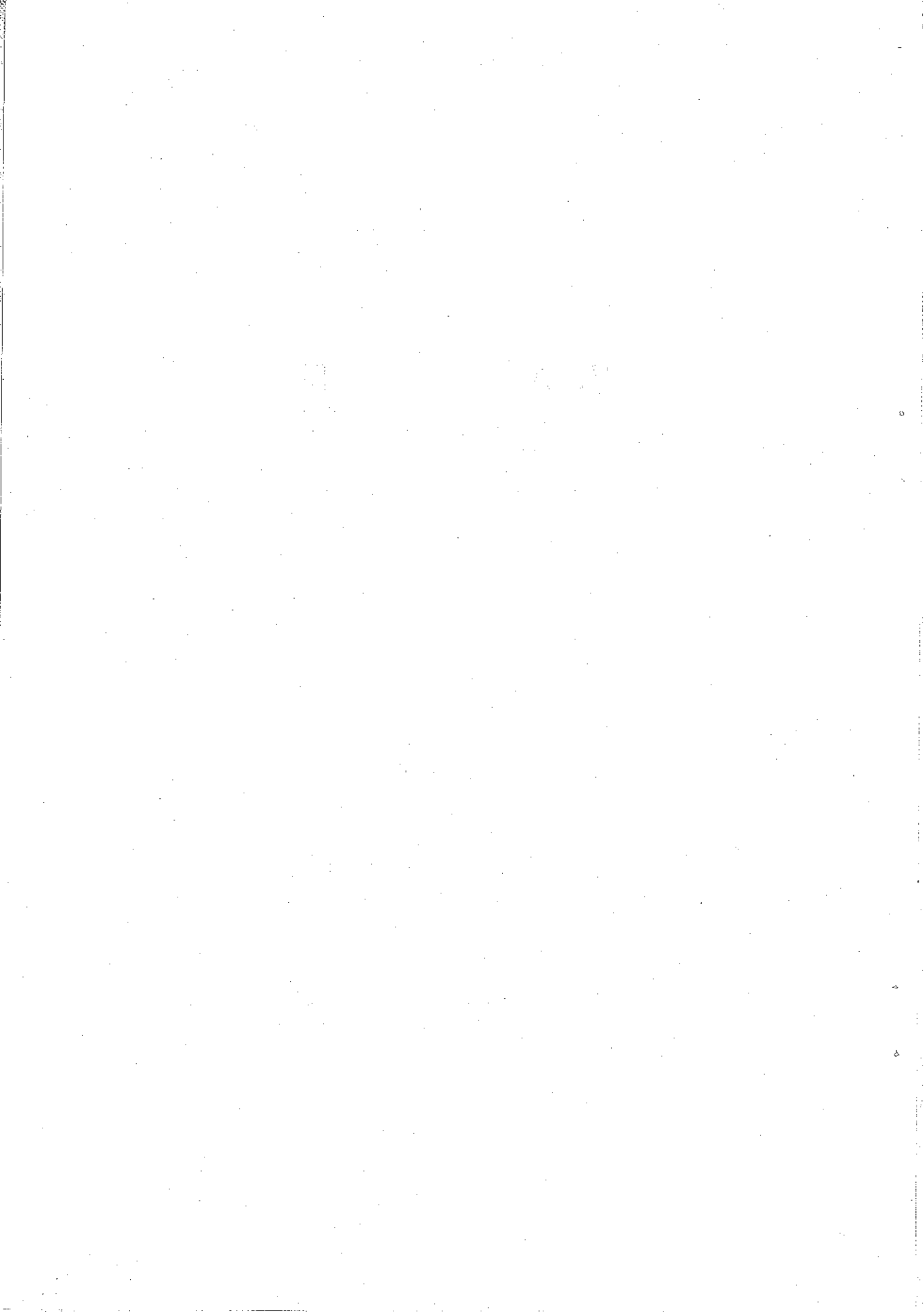


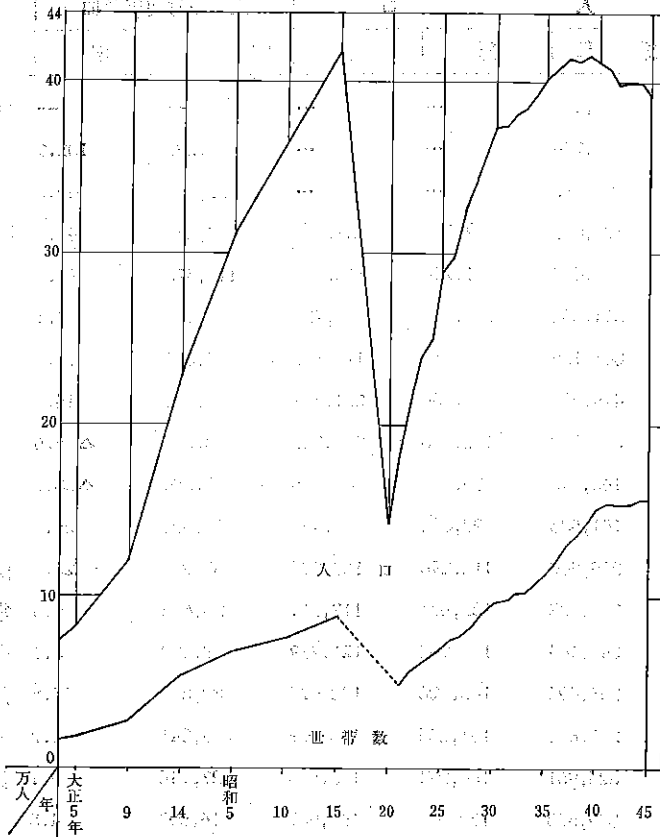
3. 人 口



1 人口の推移状況

年次	世帯数	人口			人口の対前年増加		説明
		総数	男	女	実数	率	
明治26年	5,848	27,495	—	—	東京市人口表
44	12,444	55,794	28,299	102.9	//
大正5年	18,258	83,592	27,798	49.8	//
9	27,203	121,077	62,375	58,702	37,485	44.8	国勢調査 (10月1日)
14	53,611	232,447	121,744	110,703	111,370	92.0	// //
昭和5年	68,107	311,604	161,848	149,756	79,157	34.1	// //
10	76,473	366,125	188,818	177,307	54,521	17.5	// //
15	89,346	419,403	218,064	201,339	53,278	14.6	// //
19	...	395,770	192,063	203,707	△ 23,633	△ 5.6	人口調査 //
20	...	143,490	75,954	67,536	△ 252,280	△ 63.7	// (11月1日)
21	48,248	181,583	93,624	87,959	38,093	26.5	// (4月26日)
22	56,700	219,500	112,296	107,204	37,917	20.9	国勢調査 (10月1日)
23	60,510	240,182	122,471	117,711	20,682	9.4	常住人口調査 (8月1日)
24	65,745	249,184	127,945	121,239	9,002	3.7	配給台帳 (1月1日)
25	69,736	288,494	145,520	142,974	39,310	15.8	国勢調査 (10月1日)
26	75,690	297,835	151,656	146,179	9,341	3.2	配給台帳 (1月1日)
27	78,160	324,951	164,271	160,680	27,116	9.1	住民登録 (7月1日)
28	83,997	339,558	172,578	166,980	14,607	4.5	// (1月1日)
29	91,510	362,410	185,356	177,054	22,852	6.7	// //
30	96,419	374,184	191,614	182,570	11,774	3.2	// //
31	97,799	374,498	192,016	182,482	314	0.1	// //
32	100,959	381,209	196,237	184,972	6,711	1.7	// //
33	102,388	384,445	198,867	185,578	3,236	0.8	// //
34	108,112	393,546	203,588	189,958	9,101	2.3	// //
35	113,258	402,583	209,161	193,422	9,037	2.3	// //
36	120,455	409,003	212,889	196,114	6,420	1.5	// //
37	130,559	414,520	216,133	198,387	5,517	1.3	// //
38	135,824	412,012	214,025	197,987	△ 2,508	△ 0.6	// //
39	144,535	415,728	215,662	200,066	3,716	0.9	// //
40	151,359	410,637	212,248	198,389	△ 5,091	△ 1.2	// //
41	154,719	407,230	209,839	197,391	△ 3,407	△ 0.8	// //
42	153,361	398,079	203,147	194,932	△ 9,151	△ 2.2	// //
43	156,293	399,974	203,887	196,087	1,895	0.5	住民基本台帳 //
44	156,431	396,558	202,256	194,302	△ 3,416	△ 0.9	// //
45	156,278	391,703	198,903	192,800	△ 4,855	△ 1.2	// //

人口の推移状況



最近50年の我国における人口移動の変化は農村から都市への移動形態が支配的であった。さらに都市への人口移動の特徴として、東京・大阪を中心とした二大都市及びその周辺に集中的に流入する移動のパターンが持続していた。しかしその中で、首都圏への人口集中は依然増加傾向にあるが、その中心である東京23区の人口は最近減るきざしを見せ、昨年はずいに戦後初めて前年を下回ってしまった。

当区においても京浜工業地帯の一面に位置をしめ、戦前既に40万人を越えていたが、戦争の影響で終戦時には急激な人口減となった。しかし、その後の増加は著しく、昭和39年には41万台でピーク状態に入ったが、その後はむしろ減少の傾向にある。

昭和45年1月1日における世帯と人口は、156,278世帯、391,703人であり、前年と比較して世帯で153世帯の減少、人口では4,855人の減少を示している。

2 町丁別世帯数，人口および人口密度

(昭和45年1月1日)

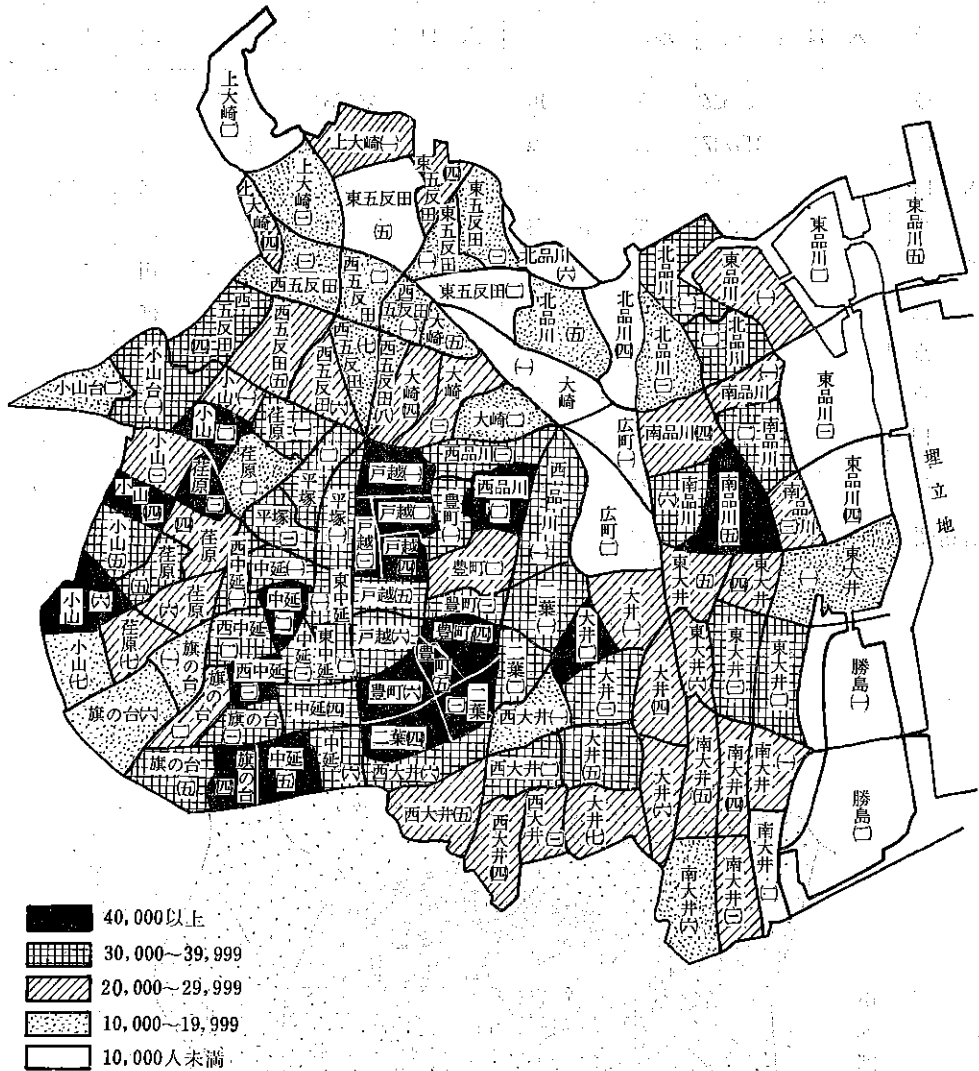
番号	町 丁	世帯数	人 口			前年との増減(△)		人口密度 (1km ² につき)	1世帯 あたり 人口
			総 数	男	女	世帯数	人 口		
	総 数	156,278	391,703	198,903	192,800	△ 153	△ 4,855	24,120	2.5
	品 川 地 区	25,113	62,907	32,865	30,042	237	△ 759	16,910	2.5
1	北品川 1丁目	1,857	4,423	2,141	2,282	7	△ 52	31,593	2.4
2	2	1,767	5,046	2,486	2,560	△35	△ 118	38,815	2.9
3	3	968	2,490	1,330	1,160	49	36	15,563	2.6
4	4	311	795	386	409	13	31	4,676	2.6
5	5	933	2,144	1,142	1,002	20	46	11,284	2.3
6	6	251	693	343	350	△14	△ 47	8,663	2.8
7	東品川 1丁目	1,798	4,421	2,338	2,083	△ 6	△ 45	24,561	2.5
8	2	72	146	98	48	△ 7	△ 6	730	2.0
9	3	811	1,987	1,161	826	△16	265	6,410	2.5
10	4	306	435	253	182	28	△ 105	2,071	1.4
11	5	21	42	29	13	△14	△ 7	108	2.0
12	東品川5丁目地先 埋立地	75	141	94	47	25	32	—	1.9
13	南品川 1丁目	800	2,149	1,112	1,037	△41	△ 98	23,878	2.7
14	2	1,526	3,438	1,847	1,591	172	△ 54	31,255	2.3
15	3	656	1,719	849	870	△10	△ 114	21,488	2.6
16	4	1,862	3,753	2,463	1,290	15	△ 1,141	23,456	2.0
17	5	2,334	6,929	3,185	3,744	147	510	40,759	3.0
18	6	1,625	3,634	1,801	1,833	△ 122	△ 195	33,036	2.2
19	西品川 1丁目	2,662	6,148	3,379	2,769	△21	△ 78	34,156	2.3
20	2	1,992	5,296	2,740	2,556	△18	44	44,133	2.7
21	3	1,675	4,192	2,163	2,029	△28	△ 81	34,933	2.5
22	広 町 1丁目	96	207	138	69	△ 4	23	1,479	2.2
23	2	715	2,679	1,387	1,292	76	395	9,568	3.7
	大 崎 地 区	21,613	49,586	24,978	24,608	△ 540	△ 1,236	17,217	2.3
24	上大崎 1丁目	1,301	3,428	1,626	1,802	66	161	21,425	2.6
25	2	957	2,139	1,017	1,122	△36	△ 137	9,300	2.2
26	3	1,150	2,364	1,160	1,204	32	83	14,775	2.0
27	4	690	1,131	285	846	△ 3	△ 17	22,620	1.6
28	東五反田 1丁目	876	2,144	1,054	1,090	△20	△ 85	17,867	2.4
29	2	633	1,432	780	652	34	△ 44	9,547	2.3

番号	町	丁目	世帯数	人 口			前年との増減(△)		人口密度 (1km ² につき)	1世帯 あたり 人口
				総 数	男	女	世帯数	人 口		
30	東五反田	3丁目	853	1,899	989	910	△ 36	△ 65	13,564	2.2
31		4	640	1,536	752	784	36	14	21,943	2.4
32		5	1,075	2,128	883	1,245	61	109	9,252	2.0
33	西五反田	1丁目	580	1,294	630	664	△ 4	△ 40	16,175	2.2
34		2	749	1,611	685	926	8	△ 14	16,110	2.2
35		3	1,005	2,677	1,499	1,178	△ 5	8	14,872	2.7
36		4	2,166	5,079	2,731	2,348	7	3	33,860	2.3
37		5	1,821	4,422	2,292	2,130	△ 149	△ 26	26,012	2.4
38		6	1,077	2,778	1,426	1,352	△ 44	△ 128	27,780	2.6
39		7	703	1,542	806	736	4	△ 4	17,133	2.2
40		8	727	1,524	804	720	△ 57	△ 118	19,050	2.1
41	大 崎	1丁目	599	1,206	727	479	87	△ 99	5,243	2.0
42		2	929	2,149	1,134	1,015	△ 76	△ 99	17,908	2.3
43		3	1,392	3,471	1,796	1,675	△ 162	△ 236	28,925	2.5
44		4	1,232	2,871	1,421	1,450	△ 53	△ 20	28,710	2.3
45		5	458	761	481	280	△ 46	△ 82	19,025	1.7
大 井 地 区			36,625	93,157	47,050	46,107	181	△ 1,049	22,023	2.5
46	東大井	1丁目	1,205	3,147	1,704	1,443	△ 45	△ 58	11,239	2.6
47		2	1,744	4,914	2,509	2,405	△ 21	△ 55	30,713	2.8
48		3	2,408	5,575	2,762	2,813	72	15	30,972	2.3
49		4	1,011	2,184	1,101	1,083	△ 16	△ 9	21,840	2.2
50		5	1,392	3,397	1,670	1,727	△ 49	△ 124	28,308	2.4
51		6	1,045	2,538	1,223	1,315	△ 22	△ 53	28,200	2.4
52	南大井	1丁目	898	2,499	1,314	1,185	△ 23	△ 23	20,825	2.8
53		2	200	500	229	271	△ 17	△ 21	5,556	2.5
54		3	1,315	2,758	1,364	1,394	△ 51	△ 103	21,215	2.1
55		4	1,007	2,834	1,484	1,350	△ 34	△ 83	21,800	2.8
56		5	1,608	4,035	2,085	1,950	△ 24	△ 53	26,900	2.5
57		6	1,164	2,545	1,307	1,238	△ 8	△ 29	13,395	2.2
58	勝 島	1丁目	564	1,589	920	669	10	△ 107	6,856	2.8
59		2	311	737	440	297	63	138	1,890	2.4
60	大 井	1丁目	1,877	4,538	2,198	2,340	△ 18	△ 114	26,694	2.4
61		2	2,255	5,677	2,817	2,860	△ 76	△ 185	63,078	2.5
62		3	1,976	5,004	2,366	2,638	32	△ 54	35,743	2.5
63		4	2,053	5,023	2,439	2,584	87	—	27,906	2.4
64		5	1,836	4,842	2,481	2,361	138	350	32,280	2.6

番号	町 丁	世帯数	人 口			前年との増減(△)		人口密度 (1km ²) につき	1世帯 あたり 人口
			総 数	男	女	世帯数	人 口		
65	大 井 6 丁目	1,292	3,274	1,696	1,578	177	428	20,463	2.5
66	7	1,353	3,420	1,701	1,719	42	20	22,800	2.5
67	西大井 1 丁目	1,136	2,591	1,343	1,248	△ 26	△ 324	17,273	2.3
68	2	1,625	4,726	2,328	2,398	66	△ 102	39,383	2.9
69	3	1,009	2,491	1,240	1,251	29	△ 6	27,678	2.5
70	4	1,471	3,773	1,955	1,818	108	161	25,153	2.6
71	5	1,723	4,906	2,480	2,426	56	△ 286	27,256	2.8
72	6	1,247	3,640	1,894	1,746	△ 169	△ 372	30,333	2.9
	荏 原 地 区	72,927	186,053	94,010	92,043	△ 31	△ 1,811	34,390	2.6
73	小山台 1 丁目	2,412	6,114	3,216	2,898	—	△ 81	35,965	2.5
74	2	684	1,953	1,062	891	85	391	15,023	2.9
75	小 山 1 丁目	660	1,703	882	821	67	53	24,329	2.6
76	2	1,659	4,341	2,228	2,113	△ 75	△ 93	43,410	2.6
77	3	1,538	3,268	1,638	1,630	△ 85	△ 130	25,138	2.1
78	4	1,390	3,358	1,727	1,631	△ 4	47	41,975	2.4
79	5	1,481	3,548	1,769	1,779	70	97	32,255	2.4
80	6	1,918	4,866	2,388	2,478	△ 32	△ 134	40,550	2.5
81	7	352	952	436	516	9	—	10,578	2.7
82	荏 原 1 丁目	1,641	3,937	2,142	1,795	△ 77	14	32,808	2.4
83	2	1,167	2,692	1,287	1,405	△ 193	133	19,229	2.3
84	3	1,061	2,449	6,211	1,238	△ 76	△ 99	40,817	2.3
85	4	1,467	3,688	1,923	1,765	△ 15	△ 79	28,369	2.5
86	5	1,252	3,269	1,679	1,590	△ 15	△ 94	36,311	2.6
87	6	1,418	3,809	1,937	1,872	△ 8	△ 45	29,300	2.7
88	7	1,165	3,243	1,632	1,611	36	78	27,025	2.8
89	平 塚 1 丁目	1,685	4,178	2,162	2,016	26	△ 28	37,982	2.5
90	2	1,680	3,976	2,011	1,965	△ 15	△ 28	36,145	2.4
91	3	1,083	2,785	1,442	1,343	△ 5	△ 87	39,786	2.6
92	旗の台 1 丁目	937	2,085	885	1,200	38	△ 6	17,375	2.2
93	2	1,166	2,646	1,348	1,298	28	△ 8	29,400	2.3
94	3	1,398	3,112	1,507	1,605	26	△ 52	34,578	2.2
95	4	1,678	3,951	1,955	1,996	67	△ 16	43,900	2.4
96	5	1,844	4,577	2,310	2,267	18	△ 29	32,693	2.5
97	6	1,178	3,147	1,509	1,638	24	△ 17	13,683	2.7
98	中 延 1 丁目	1,057	2,584	1,418	1,166	△ 1	△ 86	36,914	2.4
99	2	1,480	3,845	1,938	1,907	19	5	48,063	2.6

番号	町	丁目	世帯数	人口			前年との増減(△)		人口密度 (1km ² につき)	1世帯 あたり 人口
				総数	男	女	世帯数	人口		
100	中延	3丁目	954	2,526	1,247	1,279	△39	32	36,086	2.6
101		4	1,752	4,479	2,260	2,219	△35	5	37,325	2.6
102		5	1,639	4,100	2,053	2,047	△43	25	41,000	2.5
103		6	1,131	2,955	1,461	1,494	△62	6	32,833	2.6
104	西中延	1丁目	1,069	2,928	1,524	1,404	△140	141	36,600	2.7
105		2	1,831	3,756	1,867	1,889	△4	127	37,560	2.8
106		3	1,086	2,837	1,427	1,410	△9	28	40,529	2.6
107	東中延	1丁目	1,126	2,970	1,533	1,437	△111	72	42,429	2.6
108		2	883	2,369	1,165	1,204	△19	20	39,483	2.7
109	戸越	1丁目	2,243	5,869	2,904	2,965	△113	32	41,921	2.6
110		2	1,375	3,540	1,780	1,760	△8	19	50,571	2.6
111		3	1,131	2,859	1,375	1,484	△18	6	47,650	2.5
112		4	1,394	3,560	1,789	1,771	△26	123	50,857	2.6
113		5	1,743	4,321	2,209	2,112	△30	82	39,282	2.5
114		6	1,777	4,789	2,389	2,400	△40	11	39,908	2.7
115	豊町	1丁目	1,382	3,718	1,875	1,843	△50	7	37,180	2.7
116		2	1,789	4,408	2,161	2,247	△5	24	27,550	2.5
117		3	905	2,298	1,164	1,134	△1	80	32,829	2.5
118		4	1,748	4,527	2,263	2,264	△22	49	45,270	2.6
119		5	1,229	3,023	1,600	1,423	△29	130	50,383	2.5
120		6	2,068	5,400	2,721	2,679	△43	6	45,000	2.6
121	二葉	1丁目	2,134	5,815	2,947	2,868	△2	130	34,206	2.7
122		2	1,401	3,716	1,912	1,804	△14	30	37,160	2.7
123		3	1,532	4,394	2,255	2,139	△10	90	48,822	2.9
124		4	1,684	4,820	2,487	2,333	△18	99	40,166	2.9

人口密度



住民基本台帳による昭和45年1月1日現在の品川区の人口は 391,703人である。

これを町丁別にみると、最も多いのが南品川5丁目 6,929人、西品川1丁目 6,148人、小山台1丁目 6,114人、戸越1丁目 5,869人、二葉1丁目 5,815人と続き、最も少ないのが、東品川5丁目の42人である。

人口密度では、1km²につき24,120人で東京都内で豊島区、台東区に続いて第三位である。

人口密度の高い地域は、既ぬ区の中央部および商店街に隣接した住宅の密集した地区である。また人口密度の低い地域は工場・学校等の面積の占める割合が多い地区で、既ぬ海岸地帯は人口密度が低い。

最も人口密度の高い町丁は、大井2丁目63,078人であり、次に戸越4丁目50,857人、戸越2丁目50,571人の順となっている。また最も低いのは、東品川5丁目の 108人である。

3 地域別人口密度（東京都）

（単位 1 km²につき）

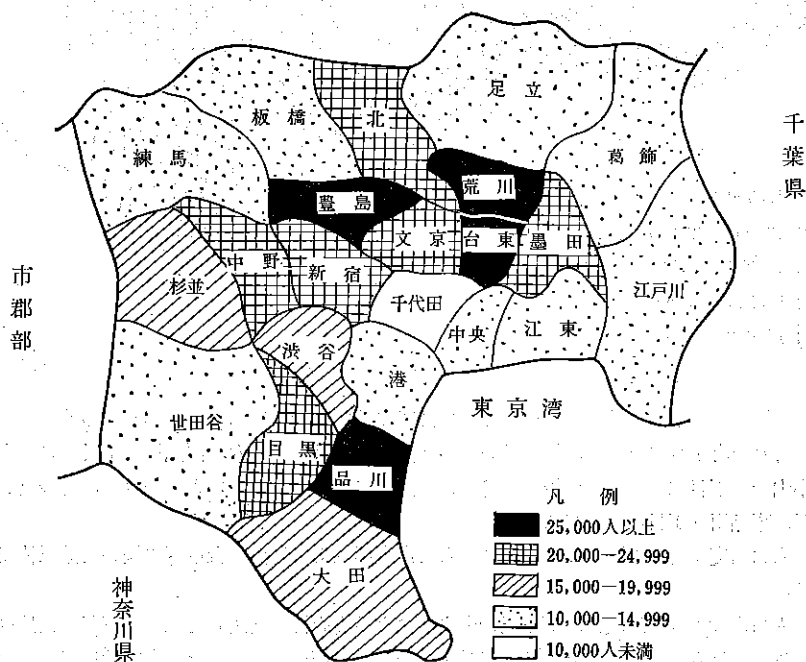
（昭和45年1月1日）

地 域	人 口 密 度	地 域	人 口 密 度	地 域	人 口 密 度
総 区	5,366	品 川	25,752	板 橋	14,865
教 部	15,717	目 黒	20,744	練 馬	11,020
千 代 田	7,074	大 田	17,906	足 立	10,591
中 央	11,064	世 田 谷	13,298	葛 飾	13,909
港	12,221	澁 谷	18,591	江 戸 川	10,010
新 宿	22,434	中 野	24,576	市 郡 部	3,311
文 京 東	20,982	杉 並 島	16,307	島 部	821
台 東	25,287	豊 島	28,059	島 部	83
墨 田	21,266	北 川	21,757		
江 東	13,234	荒 川	25,265		

注）現在推計人口により算出したものである。

人 口 密 度 （23 区）

埼 玉 県



昭和45年1月1日現在の推計人口11,457,484人から都の人口密度を算出すると 5,366人になる。そのうち区部人口 8,983,627人であり、人口密度は15,717人となる。

区部の人口密度の順位は豊島、台東、品川となり、あい変わらず人口密度が高い。

前年と比較して人口密度が低くなった区は、品川も含めて14区となり、高くなった区は9区となっている。

4 地域別世帯と人口推計（東京都）

（昭和45年1月1日）

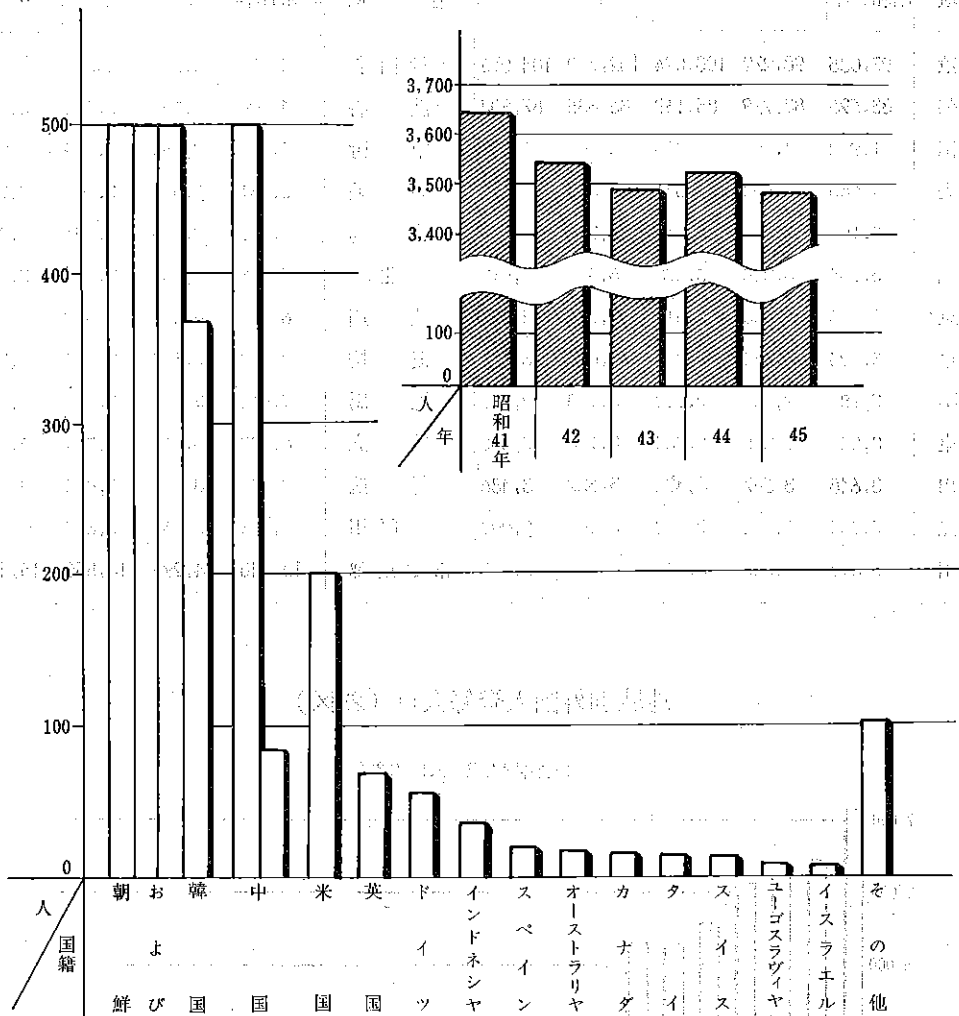
地 域	世 帯 数	人 口				1世帯当り 人	割 合
		総 数	男	女	女100に つき男		
総 数	3,670,566	11,457,484	5,827,714	5,629,770	103.5	3.12	1,000%
区 部	2,959,398	8,983,627	4,564,606	4,419,021	103.3	3.04	784.2
千代田	33,455	81,494	40,793	40,701	100.2	2.44	7.1
中 央	28,568	110,974	55,575	55,399	100.3	3.88	9.7
港	77,294	233,423	115,145	118,278	97.4	3.02	20.4
新 宿	148,096	404,710	203,622	201,088	101.3	2.73	35.3
文 京	91,978	240,037	119,851	120,186	99.7	2.61	21.0
台 東	65,098	252,865	126,241	126,624	99.7	3.88	22.1
墨 田	89,095	295,602	149,941	145,661	102.9	3.32	25.8
江 東	105,391	361,159	192,538	168,621	114.2	3.43	31.5
品 川	141,891	407,905	204,730	203,175	100.8	2.87	35.6
目 黒	104,243	298,920	149,888	149,032	100.6	2.87	26.1
大 田	253,331	746,673	387,628	359,045	108.0	2.95	65.2
世 田 谷	267,072	782,067	398,149	383,918	103.7	2.93	68.6
澁 谷	103,365	280,903	137,010	143,893	95.2	2.72	24.5
中 野	144,875	386,588	198,197	188,391	105.2	2.67	33.7
杉 並	188,998	546,937	275,677	271,260	101.6	2.89	47.7
豊 島	143,523	365,050	182,587	182,463	100.1	2.54	31.9
北	150,195	447,111	224,906	222,205	101.2	2.98	39.0
荒 川	78,221	261,240	133,736	127,504	104.9	3.34	22.8
板 橋	148,175	474,187	242,906	231,281	105.0	3.20	41.4
練 馬	162,896	517,942	265,550	252,392	105.2	3.18	45.2
足 立	163,845	563,644	286,304	277,340	103.2	3.44	49.2
葛 飾	138,437	471,934	239,960	231,974	103.4	3.41	41.2
江 戸 川	131,344	452,230	233,644	218,586	106.9	3.44	39.5
市 部	573,453	1,978,257	1,011,935	966,322	104.7	3.45	172.7
郡 部	127,492	462,283	234,740	227,543	103.2	3.63	40.3
島 部	10,223	33,317	16,433	16,884	97.3	3.26	2.8

5 外国人登録国籍別人口

(各年1月1日)

国 籍	昭 和 41 年	42	43	44	45
総 数	3,648	3,547	3,492	3,529	3,486
朝鮮および韓国	2,493	2,445	2,350	2,364	2,337
中 国	663	613	621	607	584
米 国	200	188	192	200	201
英 国	53	47	57	61	69
ド イ ツ	43	51	58	52	56
インドネシア	21	25	29	32	35
フ ラ ン ス	23	34	19	22	6
ス ベ イ ン	14	17	18	20	18
タ イ	8	16	14	18	15
オーストラリア	9	10	14	16	18
ス イ ス	11	7	10	15	14
フィリッピン	12	10	18	13	7
スウェーデン	9	8	4	10	7
カナダ	6	5	10	10	16
デンマーク	16	9	6	7	7
オランダ	4	5	13	7	5
ヴェトナム	2	3	3	6	6
ソヴィエト連邦	1	6	8	6	3
ニュージーランド	6	4	4	5	5
ユーゴスラヴィア	3	4	4	5	9
イ ラ ン	6	4	5	5	5
コロンビア	1	1	1	5	1
ポルトガル	6	6	4	5	5
イ ン ド	3	1	1	4	3
イスラエル	2	2	2	4	8
ベルギー	—	1	1	3	3
ブラジル	7	3	3	3	6
イタリア	5	3	2	3	2
カンボディア	1	1	3	2	2
ノールウエー	2	2	2	2	2
マレーシア	4	3	1	1	2
無 国 籍	6	7	8	11	7
そ の 他	8	5	7	5	22

外国人登録国籍別人口



昭和45年1月1日現在当区に登録されている外国人は 3,486人である。国籍別にみると朝鮮および韓国人が最も多く 2,337人 (67.0%)、次いで中国人 584人 (16.8%)、米国人 201人 (5.8%) の順である。

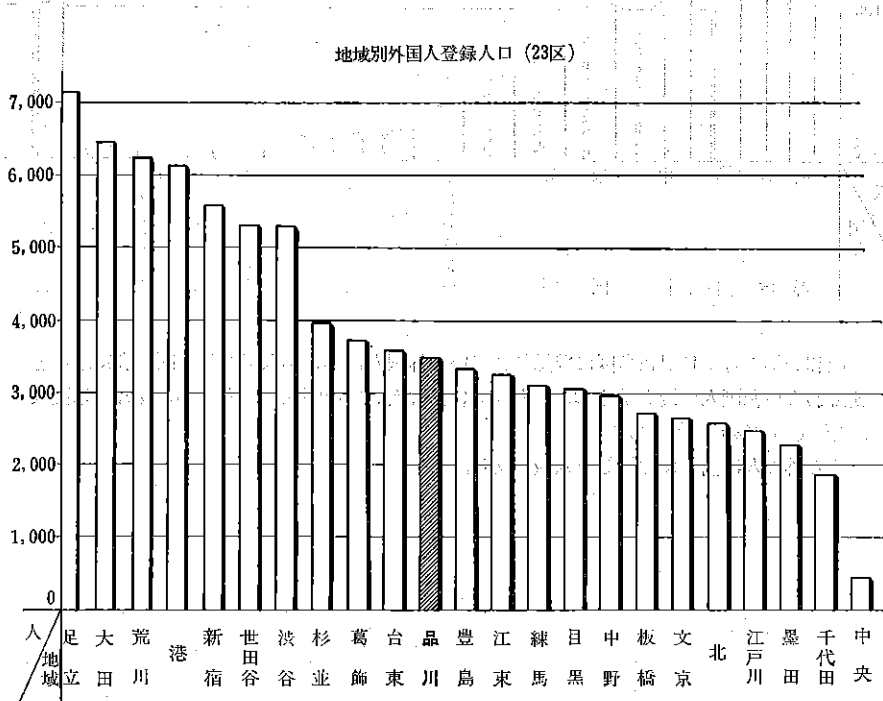
また外国人は前年に比較し43人減である。

6 地域別外国人登録人口（東京都）

（各年1月1日）

地 域	昭和41年	42	43	44	45	地 域	昭和41年	42	43	44	45
総 数	97,035	98,272	100,024	102,320	104,016	世 田 谷	4,680	4,724	4,888	5,085	5,326
区 部	83,595	83,979	85,169	86,885	87,804	澁 谷	4,708	4,757	5,000	5,156	5,307
千代田	1,902	1,862	1,728	2,066	1,896	中 野	3,075	3,085	3,034	3,005	2,977
中 央	655	594	551	553	479	杉 並	3,481	3,547	3,709	3,795	3,974
港	5,193	5,303	5,519	5,766	6,144	豊 島	3,217	3,165	3,191	3,289	3,369
新 宿	5,104	5,248	5,373	5,482	5,612	北	2,483	2,507	2,609	2,760	2,596
文 京	2,586	2,563	2,617	2,721	2,658	荒 川	6,376	6,403	6,312	6,206	6,247
台 東	3,824	3,836	3,748	3,687	3,579	板 橋	2,660	2,642	2,697	2,732	2,744
墨 田	2,181	2,086	2,083	2,108	2,029	練 馬	2,614	2,733	2,887	2,950	3,106
江 東	3,329	3,275	3,234	3,175	3,253	足 立	6,437	6,616	6,769	6,970	7,172
品 川	3,648	3,547	3,492	3,529	3,486	葛 飾	3,740	3,805	3,854	3,892	3,780
目 黒	2,954	2,974	2,943	3,068	3,092	江 戸 川	2,051	2,159	2,367	2,393	2,489
大 田	6,697	6,548	6,564	6,497	6,483	市 郡 島 部	13,440	14,293	14,855	15,435	16,212

地域別外国人登録人口（23区）

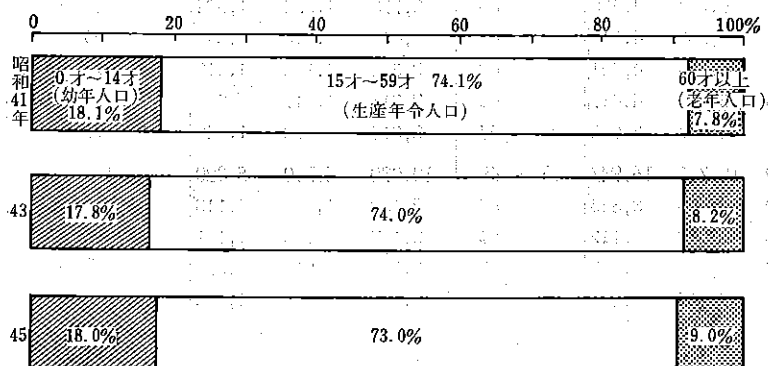


7 年令階層別人口の推移

(各年1月1日)

年 齢	昭和 41 年	42	43	44	45
総 数	407,230	398,079	399,974	396,558	391,703
0 ～ 4 歳	29,071	27,664	29,046	29,373	28,939
5 ～ 9	21,708	21,549	21,804	22,202	22,237
10 ～ 14	23,035	21,865	20,328	20,094	19,485
15 ～ 19	46,283	46,195	42,070	37,724	31,612
20 ～ 24	61,607	57,118	58,956	58,491	60,107
25 ～ 29	50,612	50,328	51,068	51,459	51,347
30 ～ 34	38,413	37,741	37,993	37,056	35,692
35 ～ 39	29,405	28,843	29,302	29,783	29,623
40 ～ 44	23,550	23,356	24,451	24,981	25,259
45 ～ 49	19,553	19,490	19,419	19,875	20,149
50 ～ 54	17,796	17,365	17,747	17,147	16,983
55 ～ 59	14,578	14,701	14,775	14,858	15,181
60 ～ 64	12,212	11,705	11,810	11,939	12,289
65 ～ 69	9,297	9,313	9,956	9,840	10,030
70 ～ 74	5,447	5,802	6,127	6,484	6,969
75 ～ 79	2,980	3,088	3,274	3,268	3,591
80 ～ 84	1,205	1,255	1,321	1,462	1,615
85 ～ 89	399	416	427	429	491
90 ～ 94	70	75	87	81	98
95 ～ 99	8	9	12	12	6
100歳以上	1	1	1	—	—

年令階層別人口の割合



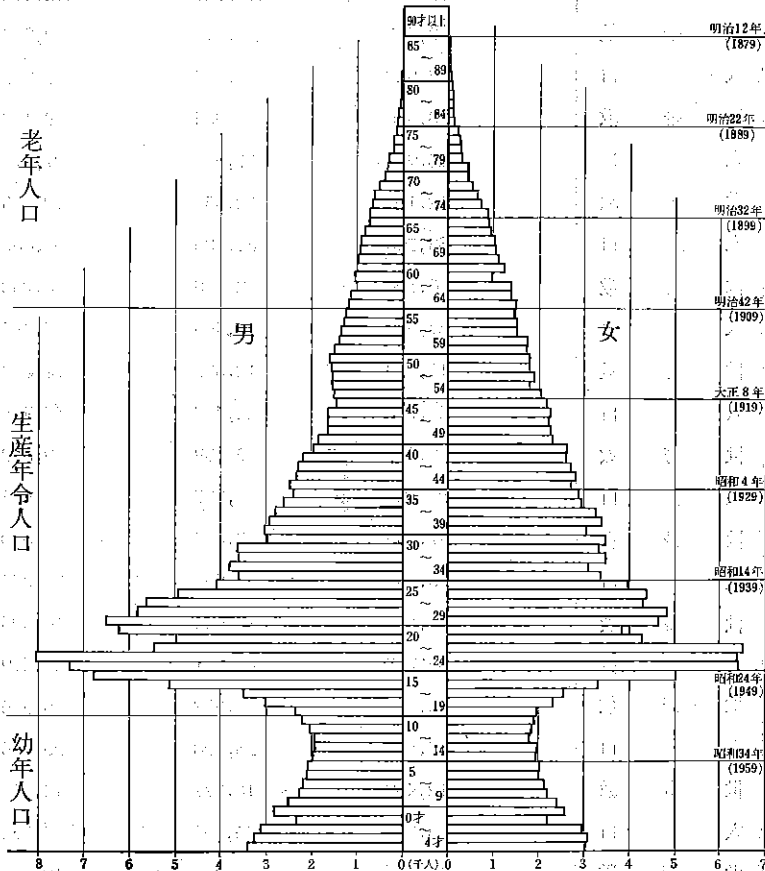
8 年 令 別, 男 女 別 人 口

(昭和45年1月1日)

年 齡	總 數	男	女	年 齡	總 數	男	女	年 齡	總 數	男	女
總 數	391,703	198,903	192,800	34歲	7,175	3,623	3,552	69歲	1,779	819	960
0 ~ 4歲	28,939	15,000	13,939	35 ~ 39	29,623	14,418	15,205	70 ~ 74	6,969	3,251	3,718
0	6,454	3,395	3,059	35	6,026	2,986	3,040	70	1,657	760	897
1	6,385	3,273	3,112	36	6,234	3,041	3,193	71	1,612	729	883
2	6,118	3,142	2,976	37	6,078	2,937	3,141	72	1,393	663	730
3	4,548	2,349	2,199	38	5,749	2,813	2,936	73	1,283	607	676
4	5,434	2,841	2,593	39	5,536	2,641	2,895	74	1,024	492	532
5 ~ 9	22,237	11,388	10,849	40 ~ 44	25,259	11,774	13,485	75 ~ 79	3,591	1,554	2,037
5	4,944	2,553	2,391	40	5,120	2,409	2,711	75	936	392	544
6	4,537	2,320	2,217	41	5,284	2,492	2,792	76	789	366	423
7	4,345	2,193	2,152	42	5,084	2,366	2,718	77	791	339	452
8	4,239	2,212	2,027	43	4,937	2,327	2,610	78	547	220	327
9	4,172	2,110	2,062	44	4,834	2,180	2,654	79	528	337	291
10 ~ 14	19,485	9,938	9,547	45 ~ 49	20,149	8,828	11,321	80 ~ 84	1,615	656	959
10	4,046	2,077	1,969	45	4,313	1,979	2,334	80	461	202	259
11	3,939	1,955	1,915	46	4,185	1,881	2,304	81	401	168	233
12	3,756	1,941	1,815	47	3,907	1,661	2,246	82	313	120	193
13	3,787	1,922	1,865	48	3,928	1,653	2,275	83	235	95	140
14	3,976	2,043	1,933	49	3,816	1,654	2,162	84	205	71	134
15 ~ 19	31,612	16,352	15,260	50 ~ 54	16,983	7,629	9,354	85 ~ 89	491	138	353
15	4,179	2,203	1,976	50	3,553	1,473	2,080	85	154	45	109
16	4,878	2,532	2,346	51	3,297	1,507	1,790	86	111	31	80
17	5,509	2,978	2,531	52	3,485	1,554	1,931	87	102	34	68
18	6,856	3,497	3,359	53	3,300	1,528	1,772	88	64	16	48
19	10,190	5,142	5,048	54	3,348	1,567	1,781	89	60	12	48
20 ~ 24	60,107	32,536	27,571	55 ~ 59	15,181	7,091	8,090	90 ~ 94	98	19	79
20	13,187	6,752	6,435	55	3,325	1,592	1,733	90	32	8	24
21	13,697	7,292	6,405	56	3,254	1,501	1,753	91	29	4	25
22	14,599	8,062	6,537	57	2,924	1,366	1,558	92	25	6	19
23	9,814	5,475	4,339	58	2,927	1,348	1,579	93	8	—	8
24	8,810	4,955	3,855	59	2,751	1,284	1,467	94	4	1	3
25 ~ 29	51,347	29,155	22,192	60 ~ 64	12,289	5,720	6,569	95歲以上	6	1	5
25	10,887	6,234	4,653	60	2,778	1,254	1,524	95	2	—	2
26	11,353	6,537	4,816	61	2,611	1,213	1,398	96	2	—	2
27	10,174	5,823	4,351	62	2,574	1,162	1,412	97	—	—	—
28	10,043	5,624	4,419	63	2,011	1,019	992	98	—	—	—
29	8,890	4,937	3,953	64	2,315	1,072	1,243	99	2	1	1
30 ~ 34	35,692	18,745	16,947	65 ~ 69	10,030	4,710	5,320	100	—	—	—
30	7,450	4,095	3,355	65	2,132	1,019	1,113				
31	6,745	3,633	3,112	66	2,105	978	1,127				
32	7,367	3,800	3,567	67	2,022	950	1,072				
33	6,955	3,594	3,361	68	1,992	944	1,048				

年令別，男女別人口

年令別，男女別人口



昭和45年1月1日現在の住民基本台帳による人口を年令別，男女別にした人口ピラミッドである。年令の最高は99歳で男・女各1名である。

年令別にみると男女とも16歳から増加現象を示しており，44歳にかけて大きくふくらみになっており，生産人口層の厚さを示している典型的な都市型の人口ピラミッドである。

男女別にみると男子は女子より6,103人多く，各歳別では34歳までは各歳とも男子が多く，35歳を境として女子が多くなっている。

9 出 張 所 別 世 帯

(各 年 1

出 張 所		昭 和 36 年	37	38	39
総 数	世 帯 数	120,455	130,559	135,824	144,535
	人 口	409,003	414,520	412,012	415,728
品 川 第 1	世 帯 数	8,517	9,090	9,077	9,385
	人 口	27,829	27,807	27,007	26,441
第 2	世 帯 数	8,436	8,934	9,139	9,607
	人 口	26,994	27,528	27,378	27,957
大 崎 第 1	世 帯 数	12,190	12,852	12,063	13,078
	人 口	33,705	33,135	31,636	32,401
第 2	世 帯 数	10,798	12,413	13,282	13,984
	人 口	37,839	38,466	37,784	37,836
大 井 第 1	世 帯 数	11,153	12,570	13,348	14,235
	人 口	41,763	42,493	43,908	43,567
第 2	世 帯 数	8,627	9,309	9,599	10,129
	人 口	29,321	30,307	29,838	30,127
第 3	世 帯 数	7,069	7,524	8,010	8,468
	人 口	25,163	25,390	25,877	26,099
荏 原 第 1	世 帯 数	11,586	13,646	14,505	15,735
	人 口	39,247	40,167	39,419	40,149
第 2	世 帯 数	8,076	8,532	8,976	9,120
	人 口	25,486	25,793	25,956	25,629
第 3	世 帯 数	12,453	13,777	14,206	15,245
	人 口	45,539	46,498	45,808	46,447
第 4	世 帯 数	11,926	12,466	12,843	14,134
	人 口	43,161	43,579	43,236	44,222
第 5	世 帯 数	9,624	9,946	10,776	11,415
	人 口	32,956	33,357	34,165	34,853

数 と 人 口 の 推 移

月 1 日)

40	41	42	43	44	45
151,359	154,719	153,361	156,293	156,431	156,278
410,637	407,230	398,079	399,974	396,558	391,703
9,337	9,549	9,084	9,153	9,236	9,263
25,553	25,465	24,099	23,544	23,692	23,405
9,532	9,576	9,131	8,893	8,820	9,035
26,803	26,245	24,865	23,000	22,607	21,806
13,195	13,028	12,878	13,305	13,127	15,117
31,890	31,276	29,858	30,925	29,941	34,619
14,994	15,123	15,396	15,607	15,386	12,738
36,495	36,576	36,817	36,932	36,377	30,348
15,309	15,843	15,885	16,154	16,037	15,872
42,957	42,223	41,386	40,716	39,817	39,252
10,762	11,135	11,023	11,663	11,625	11,739
29,713	29,569	28,651	29,934	30,236	30,311
8,815	9,035	8,925	9,075	9,284	9,611
26,376	26,308	26,005	25,989	26,075	25,923
16,147	16,385	16,161	16,316	16,117	15,840
39,962	39,640	39,007	38,965	38,214	38,579
9,430	9,706	9,704	9,829	9,905	9,937
25,445	25,574	25,738	25,843	25,768	25,359
16,370	17,030	16,934	17,338	17,409	17,322
46,277	46,022	44,881	45,467	45,750	44,857
15,531	15,980	16,377	16,695	16,943	17,298
44,463	43,638	43,195	44,888	44,584	44,397
11,937	12,329	11,863	12,265	12,542	12,506
34,703	34,694	33,577	33,771	33,497	32,847

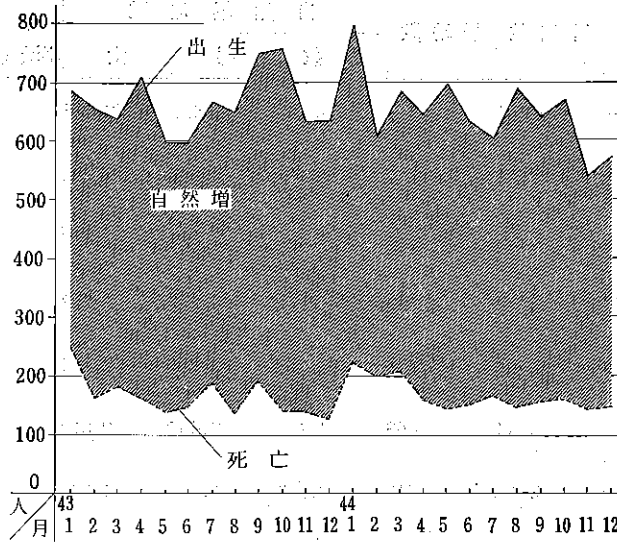
10 人 口

年および 月次	出生数			死亡数			乳児死亡数			死
	総数	男	女	総数	男	女	総数	男	女	総数
昭和35年	7,115	3,675	3,440	2,073	1,169	904	86	54	32	798
36	6,514	3,419	3,095	1,969	1,095	873	137	73	64	748
37	6,334	3,257	3,077	2,047	1,149	898	121	71	50	754
38	6,499	3,348	3,151	1,886	1,027	859	103	53	50	714
39	6,430	3,288	3,142	1,840	1,012	828	108	64	44	667
40	6,623	3,448	3,175	1,874	1,011	863	103	570
41	5,457	2,860	2,597	1,860	1,003	857	70	39	31	525
42	8,656	4,393	4,263	1,941	1,083	858	83	45	38	612
43	7,903	4,070	3,833	1,920	1,075	845	585
44	7,774	4,088	3,686	1,994	1,127	867	73	51	22	542
1月	795	406	389	224	132	92	12	10	2	41
2	611	317	294	199	110	89	7	3	4	42
3	686	345	341	207	115	92	8	7	1	53
4	645	327	318	159	82	77	5	2	3	41
5	696	358	338	144	78	66	4	4	—	52
6	632	338	294	150	75	75	7	5	2	37
7	604	328	276	166	97	69	4	2	2	44
8	686	370	316	148	82	66	7	6	1	41
9	640	338	302	155	96	59	7	5	2	57
10	668	365	303	158	90	68	4	3	1	44
11	540	300	240	141	90	51	5	2	3	36
12	571	296	275	143	80	63	3	2	1	54

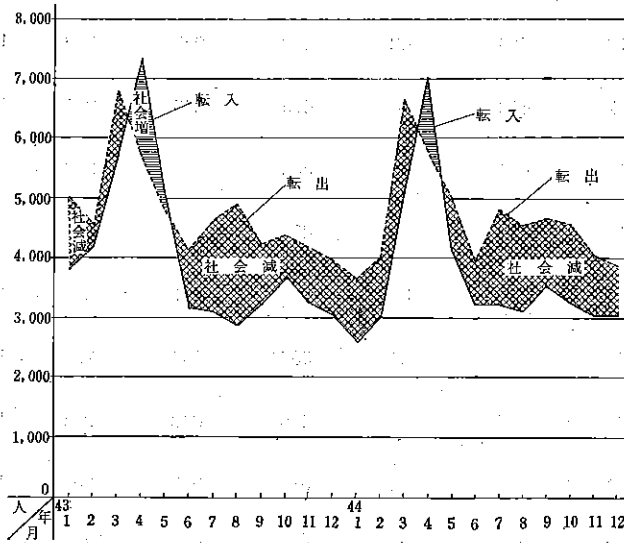
動 態

産 数			婚姻数	離婚数	自然増加数			社会増加数		
男	女	不詳			総数	男	女	増減(△)	転入	転出
...	5,006	346	5,042	2,506	2,536
386	291	71	5,261	342	4,545	2,323	2,222
364	314	76	5,720	389	4,287	2,108	2,179
369	292	53	5,675	390	4,613	2,321	2,292
325	286	56	5,741	401	4,590	2,276	2,314
271	230	69	5,811	469	4,749	2,437	2,312
267	208	50	5,532	519	3,597	1,857	1,740
283	256	73	5,422	480	6,715	3,310	3,405
245	205	85	5,353	487	5,983	2,995	2,988	△ 8,697	48,684	57,381
244	182	116	5,118	483	5,780	2,961	2,819	△ 11,384	44,342	55,726
18	11	12	274	31	571	274	297	△ 1,096	2,595	3,691
15	20	7	363	23	412	207	205	△ 986	3,027	4,013
23	20	10	465	42	479	230	249	△ 1,519	5,102	6,621
16	16	7	602	38	486	245	241	1,232	7,006	5,774
23	16	13	646	45	552	280	272	△ 836	4,168	5,004
20	7	10	457	28	482	263	219	△ 703	3,243	3,946
17	20	7	276	38	438	231	207	△ 1,580	3,246	4,826
15	13	13	216	41	538	288	250	△ 1,457	3,154	4,611
27	16	14	234	48	485	242	243	△ 1,179	3,535	4,714
26	17	1	437	51	510	275	235	△ 1,328	3,250	4,578
19	9	8	600	51	399	210	189	△ 1,044	3,007	4,051
25	17	12	548	47	428	216	212	△ 888	3,009	3,897

出生，死亡（自然増）



転入，転出（社会増減）



11 各都道府県より品川区へ転入した従前地別人口

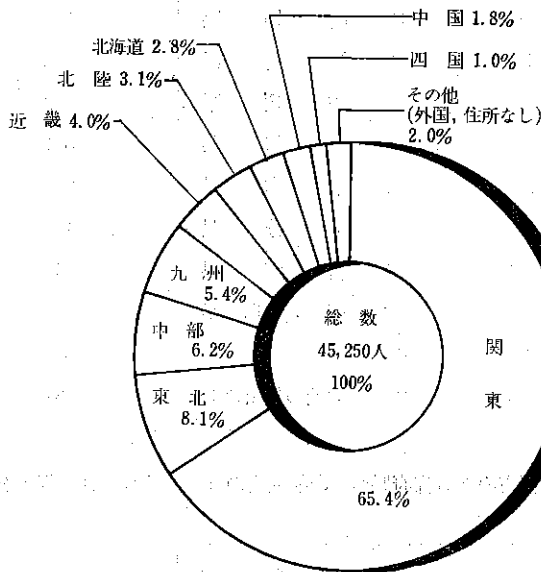
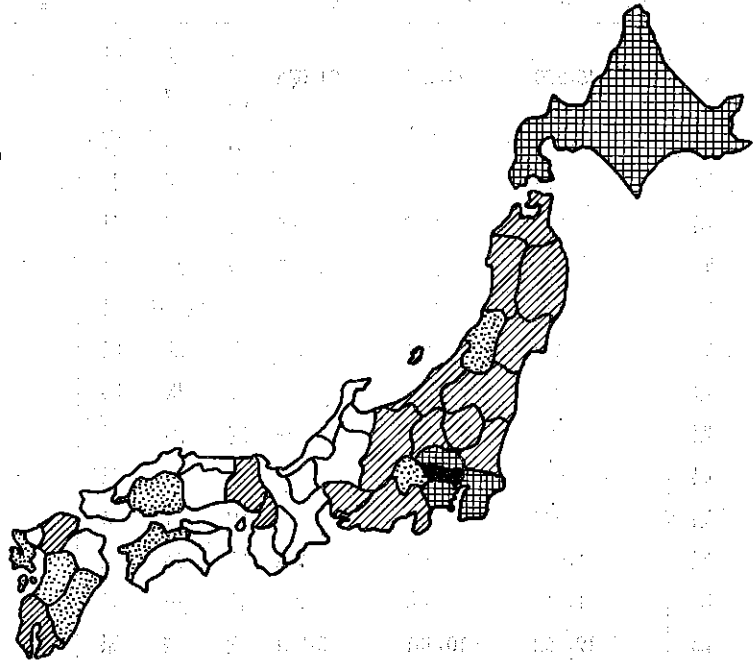
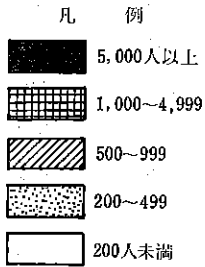
(昭和 44 年)

従前の住所地	転入者数			従前の住所地	転入者数		
	総数	男	女		総数	男	女
総数	45,250	24,175	21,075	三重県	94	49	45
北海道	1,270	729	541	滋賀県	66	38	28
青森県	515	258	257	京都府	192	113	79
岩手県	550	284	266	大阪府	816	522	294
宮城県	631	346	285	兵庫県	505	314	191
秋田県	543	259	284	奈良県	64	37	27
山形県	492	229	263	和歌山県	85	40	45
福島県	948	436	512	鳥取県	54	27	27
茨城県	930	461	469	島根県	124	67	57
栃木県	669	315	354	岡山県	139	79	60
群馬県	580	272	308	広島県	311	181	130
埼玉県	1,668	926	742	山口県	196	109	87
千葉県	1,517	814	703	徳島県	63	33	30
東京都	19,352	10,401	8,951	香川県	111	56	55
神奈川県	4,889	2,716	2,173	愛媛県	201	108	93
新潟県	959	437	522	高知県	109	48	61
富山県	187	104	83	福岡県	622	351	271
石川県	179	112	67	佐賀県	139	68	71
福井県	96	49	47	長崎県	311	146	165
山梨県	398	119	199	熊本県	266	136	130
長野県	650	307	343	大分県	178	99	79
岐阜県	144	75	69	宮崎県	261	125	136
静岡県	896	467	429	鹿児島県	653	307	346
愛知県	719	431	288	国外	357	176	181
				従前の住所なし	551	319	232

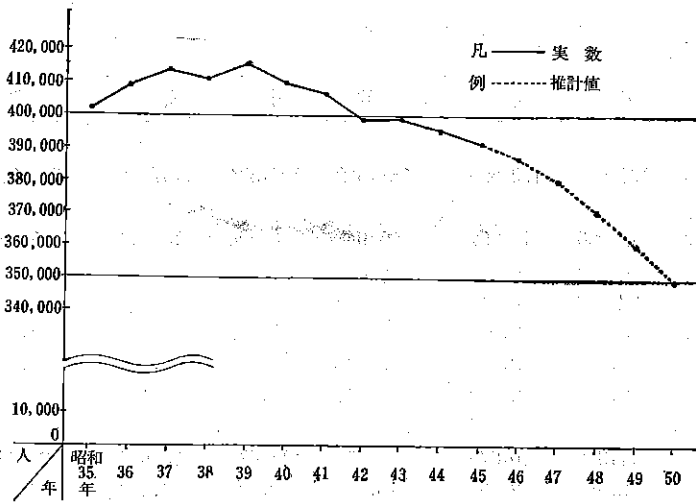
下欄の各都市については、それぞれの都市のある都府県からの転入者のうち、それぞれの都市からの転入者を再掲したものである。

東京都の区部	17,640	9,468	8,172	大阪市	322	224	98
横浜市	1,812	1,017	795	神戸市	100	71	29
名古屋市	314	184	130	北九州市	141	73	68
京都市	102	62	40				

転入者の従前地

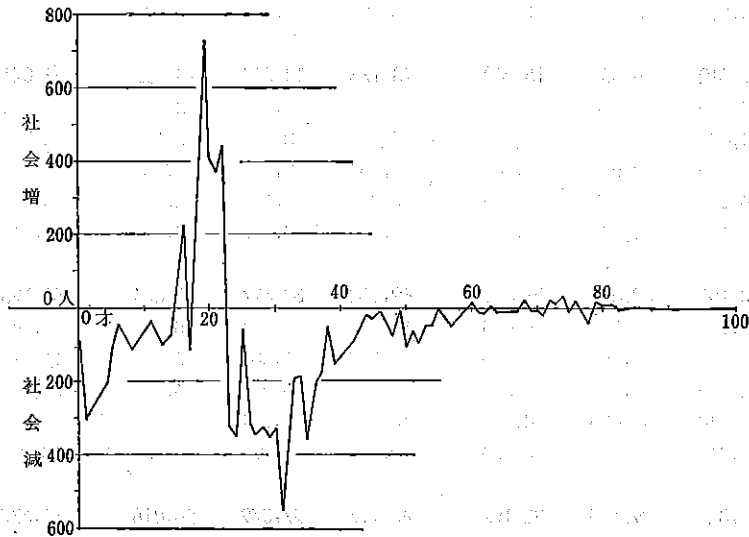


人 口 の 推 移



昭和41年から昭和45年までの各年1月1日現在における年齢別、男女別構造の変化を最小自乗法で変化傾向を推計し、更に昭和41年1月1日及び昭和44年1月1日の年齢別性別比（男・女の比率）と5年間の各階層の傾向で補正する方法を用いた。

年 令 別 社 会 増 減 人 口



昭和44年1月1日～12月31日までの各歳ごとの社会増減（転入者－転出者数）を示したものである。

12年令別、男女別

(各年)

年令	昭和45年			46			47		
	総数	男	女	総数	男	女	総数	男	女
総数	391,703	198,903	192,800	387,352	196,576	190,776	380,003	191,693	188,310
0 ~ 4歳	28,939	15,000	13,939	29,054	14,994	14,060	29,295	15,028	14,267
0	6,454	3,395	3,059	6,568	3,389	3,179	6,472	3,301	3,171
1	6,385	3,273	3,112	6,146	3,160	2,986	6,198	3,174	3,024
2	6,118	3,142	2,976	5,963	3,047	2,916	5,686	2,961	2,725
3	4,548	2,349	2,199	5,771	2,949	2,822	5,559	2,832	2,737
4	5,434	2,841	2,593	4,606	2,449	2,157	5,370	2,760	2,610
5 ~ 9	22,237	11,388	10,849	22,481	11,677	10,804	21,848	11,301	10,547
5	4,944	2,553	2,391	5,265	2,828	2,437	4,378	2,337	2,041
6	4,537	2,320	2,217	4,632	2,406	2,226	5,035	2,679	2,356
7	4,345	2,193	2,152	4,227	2,162	2,065	4,494	2,236	2,258
8	4,239	2,212	2,027	4,196	2,119	2,077	3,944	2,023	1,921
9	4,172	2,110	2,062	4,161	2,162	1,999	3,997	2,026	1,971
10 ~ 14	19,485	9,938	9,547	19,450	9,917	9,533	19,279	9,913	9,366
10	4,046	2,077	969	4,034	2,031	2,003	4,002	2,079	1,923
11	3,920	1,955	1,965	4,008	2,066	1,942	3,920	1,978	1,942
12	3,756	1,941	1,815	3,848	1,951	1,897	3,909	2,021	1,888
13	3,787	1,922	1,865	3,763	1,948	1,815	3,754	1,912	1,842
14	3,976	2,043	1,933	3,797	1,921	1,876	3,694	1,923	1,771
15 ~ 19	31,612	16,352	15,260	28,176	14,614	13,562	26,041	13,588	12,453
15	4,179	2,203	1,976	4,311	2,226	2,085	3,984	2,062	1,922
16	4,878	2,532	2,346	4,708	2,540	2,168	4,786	2,532	2,254
17	5,509	2,978	2,531	5,055	2,601	2,454	4,817	2,578	2,239
18	6,858	3,497	3,359	5,985	3,180	2,805	5,436	2,749	2,687
19	10,190	5,142	5,048	8,117	4,067	4,050	7,018	3,667	3,351
20 ~ 24	60,107	32,536	27,571	62,233	33,627	28,606	61,123	32,717	28,406
20	13,187	6,752	6,435	10,525	5,387	5,138	8,285	4,177	4,108
21	13,697	7,292	6,405	13,777	7,231	6,546	11,310	5,754	5,556
22	14,599	8,062	6,537	14,605	8,038	6,567	14,379	7,754	6,625
23	9,814	5,475	4,339	13,919	7,701	6,218	13,878	7,655	6,223
24	8,810	4,955	3,855	9,407	5,270	4,137	13,271	7,377	5,894
25 ~ 29	51,347	29,155	22,192	48,197	27,379	20,818	45,572	25,432	20,140
25	10,887	6,234	4,653	8,470	4,753	3,717	8,974	5,030	3,944
26	11,353	6,537	4,816	10,251	5,892	4,359	7,907	4,459	3,448
27	10,174	5,823	4,351	10,556	6,107	4,449	9,498	5,296	4,202
28	10,043	5,624	4,419	9,635	5,500	4,135	10,244	5,663	4,581
29	8,890	4,937	3,953	9,285	5,127	4,158	8,949	4,984	3,965
30 ~ 34	35,692	18,745	16,947	34,386	18,032	16,354	34,065	17,961	16,104

将来人口の推計

(月1日)

年令	48			49			50		
	総数	男	女	総数	男	女	総数	男	女
総数	372,151	187,062	185,089	361,452	180,908	180,544	349,505	173,829	175,676
0 ~ 4歳	28,698	14,777	13,921	28,244	14,637	13,607	27,933	14,470	13,463
0	6,374	3,262	3,112	6,279	3,254	3,025	6,183	3,206	2,977
1	6,097	3,138	2,959	6,017	3,101	2,916	5,925	3,066	2,859
2	5,734	2,974	2,760	5,650	2,941	2,709	5,564	2,877	2,687
3	5,311	2,753	2,558	5,356	2,765	2,591	5,277	2,734	2,543
4	5,182	2,650	2,532	4,942	2,576	2,366	4,984	2,587	2,397
5 ~ 9	21,456	11,198	10,258	21,327	11,173	10,154	20,818	10,943	9,875
5	4,883	2,491	2,392	4,780	2,429	2,351	4,527	2,339	2,188
6	4,150	2,226	1,924	4,432	2,251	2,181	4,243	2,218	2,025
7	4,805	2,530	2,275	3,922	2,115	1,807	3,970	2,011	1,959
8	3,957	2,067	1,890	4,574	2,480	2,094	3,734	1,994	1,740
9	3,661	1,884	1,777	3,619	1,898	1,721	4,344	2,381	1,963
10 ~ 14	18,919	9,704	9,215	18,064	9,299	8,765	16,883	8,701	8,182
10	3,797	1,932	1,865	3,377	1,744	1,633	3,285	1,702	1,583
11	3,845	1,997	1,848	3,599	1,839	1,760	3,094	1,605	1,489
12	3,804	1,924	1,880	3,687	1,914	1,773	3,400	1,746	1,654
13	3,811	1,977	1,834	3,689	1,870	1,819	3,529	1,831	1,698
14	3,662	1,874	1,788	3,712	1,932	1,780	3,575	1,817	1,758
15 ~ 19	24,897	12,873	12,024	24,231	12,598	11,633	23,914	12,391	11,523
15	3,945	2,064	1,881	3,911	2,012	1,899	3,964	2,074	1,890
16	4,498	2,345	2,153	4,381	2,348	2,033	4,341	2,288	2,053
17	4,898	2,570	2,328	4,604	2,380	2,224	4,483	2,383	2,100
18	5,177	2,725	2,452	5,265	2,716	2,549	4,950	2,515	2,435
19	6,379	3,169	3,210	6,070	3,142	2,928	6,176	3,131	3,045
20 ~ 24	55,079	29,418	25,661	47,996	24,592	23,404	41,114	20,677	20,437
20	7,234	3,827	3,407	6,587	3,224	3,363	6,232	3,240	2,992
21	8,783	4,676	4,107	7,705	3,932	3,773	7,027	3,405	3,622
22	12,095	6,146	5,949	9,281	4,625	4,656	8,175	4,131	4,044
23	13,663	7,410	6,253	11,397	5,736	5,661	8,818	4,405	4,413
24	13,304	7,359	5,945	13,026	7,075	5,951	10,862	5,496	5,366
25 ~ 29	47,149	26,574	20,575	47,604	26,661	20,943	49,072	27,351	21,721
25	12,691	7,042	5,649	12,724	7,001	5,723	12,459	6,754	5,705
26	8,437	4,739	3,698	11,903	6,634	5,269	11,934	6,596	5,338
27	7,362	4,186	3,176	7,816	4,429	3,387	11,024	6,199	4,825
28	8,963	5,107	3,856	6,814	3,894	2,920	7,389	4,194	3,195
29	9,696	5,500	4,196	8,347	4,703	3,644	6,266	3,608	2,658
30 ~ 34	33,497	18,087	15,410	34,730	19,333	15,397	34,550	18,747	15,803

年令	昭和45年			46			47		
	総数	男	女	総数	男	女	総数	男	女
66歳	2,105	978	1,127	2,049	982	1,067	2,160	993	1,167
67	2,022	950	1,072	2,009	925	1,084	1,965	939	1,026
68	1,992	944	1,048	1,967	922	1,045	1,928	875	1,053
69	1,779	819	960	1,894	885	1,009	1,893	885	1,008
70～74	6,969	3,251	3,718	7,325	3,358	3,967	7,618	3,444	4,174
70	1,657	760	897	1,716	787	929	1,807	837	970
71	1,612	729	883	1,578	714	864	1,648	748	900
72	1,393	663	730	1,537	698	839	1,495	664	831
73	1,283	607	676	1,293	599	694	1,465	652	813
74	1,024	492	532	1,201	560	641	1,203	543	660
75～79	3,591	1,554	2,037	3,711	1,624	2,087	4,031	1,772	2,259
75	936	392	544	935	438	497	1,132	519	613
76	789	366	423	858	354	504	852	392	460
77	791	339	452	703	317	386	781	311	470
78	547	220	327	703	305	398	628	279	349
79	528	237	291	512	210	302	638	271	367
80～84	1,615	656	959	1,727	729	998	1,774	743	1,031
80	461	202	259	481	215	266	458	186	272
81	401	166	233	411	177	234	425	189	236
82	313	120	193	356	149	207	360	156	204
83	235	95	140	274	105	169	302	125	177
84	205	71	134	205	83	122	229	87	142
85～89	491	138	353	494	154	340	500	172	328
85	154	45	109	166	57	109	158	63	95
86	111	31	80	122	36	86	131	45	86
87	102	34	68	85	24	61	94	28	66
88	64	16	48	75	25	50	63	18	45
89	60	12	48	46	12	34	54	18	36
90～94	98	19	79	98	20	78	88	20	68
90	32	8	24	41	8	33	31	8	23
91	29	4	25	20	5	15	26	5	21
92	25	6	19	18	3	15	12	3	9
93	8	—	8	15	4	11	11	2	9
94	4	1	3	4	—	4	8	2	6
95歳以上	6	1	5	4	1	3	3	1	2
95	2	—	2	2	1	1	2	—	2
96	2	—	2	1	—	1	1	1	—
97	—	—	—	1	—	1	—	—	—
98	—	—	—	—	—	—	—	—	—
99	2	1	1	—	—	—	—	—	—
100	—	—	—	—	—	—	—	—	—

注) 昭和45年は実数である。

年令	48			49			50		
	総数	男	女	総数	男	女	総数	男	女
66歳	2,818	895	1,923	2,175	945	1,230	2,201	956	1,245
67	2,080	952	1,128	1,759	860	899	2,070	886	1,184
68	1,881	896	985	2,010	915	1,095	1,680	815	865
69	1,848	825	1,023	1,806	857	949	1,920	869	1,051
70～74	7,916	3,569	4,347	7,986	3,562	4,424	8,058	3,633	4,425
70	1,819	848	971	1,766	774	992	1,712	809	903
71	1,719	789	930	1,746	811	935	1,686	724	962
72	1,580	710	870	1,632	741	891	1,672	774	898
73	1,413	615	798	1,512	671	841	1,544	693	851
74	1,385	607	778	1,330	565	765	1,444	633	811
75～79	4,201	1,818	2,383	4,628	1,948	2,680	4,924	2,051	2,873
75	1,112	486	626	1,304	561	743	1,247	515	732
76	1,061	477	584	1,022	480	542	1,224	516	708
77	769	346	423	991	436	555	931	373	558
78	706	269	437	681	295	386	920	394	526
79	553	240	313	630	226	404	602	253	349
80～84	1,899	801	1,098	1,914	809	1,105	1,994	800	1,194
80	570	240	330	495	213	282	564	201	363
81	404	163	241	502	210	292	437	187	250
82	368	163	205	350	140	210	434	180	254
83	305	131	174	312	137	175	298	118	180
84	252	104	148	255	109	146	261	114	147
85～89	517	184	333	558	212	346	587	234	353
85	177	66	111	196	80	116	199	84	115
86	125	50	75	140	52	88	155	63	92
87	101	35	66	97	39	58	108	40	68
88	69	20	49	75	26	49	71	28	43
89	45	13	32	50	15	35	54	19	35
90～94	86	24	62	80	24	56	82	26	56
90	37	13	24	31	9	22	35	11	24
91	20	5	15	24	9	15	20	6	14
92	16	3	13	12	3	9	15	6	9
93	7	2	5	9	2	7	7	2	5
94	6	1	5	4	1	3	5	1	4
95歳以上	6	2	4	5	2	3	5	3	2
95	4	1	3	3	1	2	2	1	1
96	1	—	1	2	1	1	2	1	1
97	1	1	—	—	—	—	1	1	—
98	—	—	—	—	—	—	—	—	—
99	—	—	—	—	—	—	—	—	—
100	—	—	—	—	—	—	—	—	—

13 町丁別, 年令別お

(昭和 45 年)

町 丁	総 数	0 歳		1		2		3	
		男	女	男	女	男	女	男	女
北品川1	4,423	35	41	28	44	54	49	25	27
2	5,046	47	38	47	40	40	46	42	27
3	2,490	18	21	24	18	33	24	22	16
4	795	5	4	2	6	6	4	2	3
5	2,144	17	14	22	14	18	10	13	13
6	693	7	1	6	2	4	5	4	5
東品川1	4,421	44	41	33	26	29	31	25	27
2	146	—	3	1	—	3	—	—	1
3	1,987	26	21	17	15	10	26	14	19
4	435	2	—	3	—	1	5	—	1
5	42	—	—	—	1	—	—	—	1
東品川5地 先理立地	141	1	1	4	—	1	2	—	3
南品川1	2,149	16	21	19	13	17	11	11	16
2	3,438	19	26	27	22	15	25	18	7
3	1,719	12	17	12	8	17	13	8	14
4	3,753	37	21	32	23	30	17	17	12
5	6,929	45	60	50	63	45	44	26	35
6	3,634	33	32	24	35	13	15	18	22
西品川1	6,148	65	47	48	43	55	45	41	41
2	5,296	44	42	55	45	49	38	40	36
3	4,192	31	35	35	34	31	28	24	23
広 町1	207	3	—	—	—	1	—	1	1
2	2,679	5	9	15	10	17	9	6	17
上大崎1	3,428	24	28	25	24	29	16	22	21
2	2,139	12	15	11	21	10	15	6	5
3	2,364	16	24	18	12	18	14	9	13
4	1,131	5	3	5	2	3	3	2	1
東五反田1	2,144	8	8	16	13	19	13	11	7
2	1,432	11	13	6	6	10	12	6	8
3	1,899	14	11	13	14	12	22	10	13
4	1,536	14	14	5	10	11	10	10	9
5	2,128	12	14	14	12	16	12	11	9
西五反田1	1,294	5	7	12	7	9	7	5	3
2	1,611	11	12	7	13	10	5	7	3
3	2,677	10	22	13	21	19	18	11	14
4	5,079	39	28	39	40	52	47	31	23
5	4,422	40	35	31	24	31	26	22	36
6	2,778	22	20	22	28	25	11	18	14
7	1,542	14	14	9	11	13	5	9	9
8	1,524	9	10	7	8	6	11	8	3
大 崎1	1,206	6	5	12	6	10	2	6	7
2	2,149	19	14	18	14	19	15	14	9
3	3,471	37	14	25	31	27	20	26	18
4	2,871	22	19	25	7	27	24	17	12

よび男女別人口

1 月 1 日)

4 歳		5		6		7		8		9		10		11	
男	女	男	女	男	女	男	女	男	女	男	女	男	女	男	女
46	28	28	27	23	25	21	22	30	16	24	16	20	14	21	18
39	35	32	30	37	30	33	21	23	14	25	37	26	19	25	33
22	22	21	24	18	23	22	15	17	23	23	20	10	13	13	21
2	7	4	5	3	3	5	3	6	2	5	5	8	2	3	3
17	16	6	13	6	19	13	11	9	15	13	10	10	10	11	13
5	6	3	7	7	5	7	4	3	6	4	2	2	4	3	3
28	33	23	25	21	20	21	18	19	17	19	14	20	17	16	17
—	2	1	1	1	1	—	1	1	1	1	—	1	—	2	1
14	10	12	12	16	9	11	10	10	12	8	16	11	17	8	7
2	2	1	2	2	—	3	—	2	—	2	—	2	—	—	—
2	—	—	—	1	1	—	1	—	—	1	—	1	—	—	—
2	1	4	2	2	—	1	—	2	1	—	2	1	2	1	—
15	12	8	14	12	7	21	8	9	15	5	11	14	10	8	10
24	19	23	11	20	13	14	16	17	21	14	14	21	13	16	15
20	17	7	12	4	11	4	10	7	10	8	7	8	5	10	5
33	13	27	15	34	17	33	11	20	14	23	13	31	11	24	11
42	38	27	45	23	44	29	34	32	37	32	40	28	33	29	38
17	16	22	11	16	15	13	14	14	14	20	19	18	12	19	12
47	41	51	38	33	36	30	34	33	32	35	35	23	21	20	33
47	44	40	36	40	26	30	21	20	22	30	22	29	26	28	32
26	27	22	20	27	17	20	25	22	21	20	22	22	19	23	14
3	—	—	1	2	—	1	1	—	—	1	—	3	—	—	1
25	15	31	20	21	25	26	34	34	30	30	39	46	37	48	35
20	20	20	15	24	19	22	26	18	22	16	25	15	21	19	25
13	18	13	13	10	14	6	13	8	9	13	10	18	13	7	10
3	2	3	4	1	1	5	3	3	—	2	3	5	4	4	4
13	17	12	12	7	8	13	15	10	2	9	10	14	6	11	12
6	7	4	5	8	10	6	7	12	7	3	11	14	3	8	6
8	7	6	16	5	10	7	3	11	6	8	6	18	3	19	9
7	9	14	13	6	9	13	10	5	7	12	7	18	7	4	11
13	11	10	4	8	10	10	8	11	6	5	9	12	12	4	11
9	3	4	10	5	3	2	7	3	2	7	6	11	2	6	7
7	6	7	12	5	8	4	4	7	6	7	10	12	5	7	5
11	18	18	17	16	12	17	13	15	17	18	19	21	22	19	24
35	31	46	38	34	33	29	36	34	31	27	24	14	22	26	20
30	29	31	26	21	25	20	23	19	23	24	19	17	18	29	30
24	14	19	20	25	22	9	17	20	12	16	17	8	13	13	8
7	10	11	9	10	7	5	4	7	5	8	6	8	10	9	6
8	7	4	11	4	3	7	4	5	4	6	7	12	4	8	5
6	5	6	10	7	7	3	8	9	5	3	4	6	7	6	6
19	19	13	18	15	23	11	15	10	21	14	14	15	11	7	7
24	23	19	25	14	24	18	14	16	15	16	21	10	20	14	16
19	21	19	9	16	12	17	19	17	12	14	16	18	10	11	17

町 丁	總 數	0 歲		1		2		3	
		男	女	男	女	男	女	男	女
大 崎5	761	3	3	3	5	6	25	3	4
東大井1	3,147	35	24	34	30	34	27	21	19
2	4,914	53	42	51	45	46	55	33	30
3	5,575	51	41	35	48	45	32	39	34
4	2,184	18	18	15	12	22	25	26	13
5	3,397	26	26	15	13	20	17	11	23
6	2,538	20	11	19	12	16	15	12	19
南大井1	2,499	20	16	19	22	24	17	15	10
2	500	3	2	5	7	2	4	5	6
3	2,758	22	18	24	17	13	21	18	21
4	2,834	24	32	23	29	26	18	15	19
5	4,035	36	33	36	43	45	29	25	20
6	2,545	35	24	15	26	22	20	13	11
勝 島1	1,589	10	4	12	10	13	8	7	7
2	737	10	7	3	11	14	10	3	6
大 井1	4,538	40	28	29	22	28	29	29	20
2	5,677	38	28	39	45	45	32	38	23
3	5,004	52	30	41	33	24	40	21	20
4	5,023	43	31	34	38	32	26	29	20
5	4,842	43	37	44	40	33	38	42	22
6	3,274	23	26	26	30	27	28	20	26
7	3,420	37	38	34	29	31	31	31	21
西大井1	2,591	34	19	18	18	28	21	10	20
2	4,726	39	40	27	46	36	37	27	24
3	2,491	18	29	24	23	21	19	25	11
4	3,773	30	16	44	36	27	20	28	20
5	4,906	43	43	39	40	36	46	28	33
6	3,640	34	35	25	29	40	27	25	22
小山台1	6,114	61	61	53	46	55	60	42	34
2	1,953	19	16	22	17	18	17	17	7
小 山1	1,703	16	11	17	10	16	17	12	10
2	4,341	32	28	41	37	33	36	32	29
3	3,268	27	29	33	24	18	24	19	17
4	3,358	27	28	26	23	24	37	20	15
5	3,548	47	36	28	34	31	30	17	23
6	4,866	36	42	40	36	27	32	28	23
7	952	7	3	8	8	5	3	2	4
荏 原1	3,937	36	35	34	37	30	34	28	25
2	2,692	26	20	19	17	16	22	19	14
3	2,449	22	14	21	17	20	10	15	13
4	3,688	33	34	23	33	28	27	23	25
5	3,269	29	20	23	42	39	29	22	23
6	3,809	28	29	44	38	30	27	33	29
7	3,243	37	22	31	31	30	30	23	22
平 塚1	4,178	29	42	36	39	38	30	32	26

4 歲		5		6		7		8		9		10		11	
男	女	男	女	男	女	男	女	男	女	男	女	男	女	男	女
1	1	1	4	4	2	5	7	2	3	2	4	6	3	1	3
33	23	25	19	22	22	19	18	18	13	22	17	19	20	14	20
32	29	33	34	29	42	29	24	36	25	23	18	25	33	14	26
34	34	42	27	22	31	26	32	28	23	28	19	17	23	18	24
19	16	14	22	23	24	23	13	16	18	16	15	15	15	13	10
22	21	22	16	14	15	9	13	12	21	16	12	13	11	16	8
11	15	12	14	11	6	13	15	11	12	11	13	16	13	10	11
17	15	16	13	6	24	11	16	15	14	16	11	12	12	12	12
2	2	4	2	1	7	1	3	3	1	5	4	2	3	2	—
20	13	19	18	11	5	17	15	12	8	9	11	11	12	14	4
25	21	15	22	25	14	17	13	16	12	15	25	12	14	10	16
43	20	22	22	21	16	26	25	22	18	25	16	18	20	15	25
11	15	19	12	11	12	10	9	11	14	11	5	9	10	9	9
16	21	18	16	19	12	19	22	19	21	24	27	24	17	19	14
8	7	8	6	2	1	7	6	7	5	3	2	5	2	5	6
23	19	16	20	24	19	12	17	18	23	12	13	11	23	24	24
37	33	29	26	30	23	21	26	25	22	31	21	29	32	21	24
29	25	29	45	27	25	26	28	32	28	21	31	33	26	42	39
36	26	29	28	37	33	32	21	32	31	23	16	27	20	23	21
41	27	27	33	24	25	26	31	37	26	23	27	28	23	21	26
30	26	28	24	31	32	24	20	21	13	32	23	21	17	15	15
26	23	27	15	18	15	17	20	20	17	14	7	19	22	10	14
18	13	10	17	20	14	16	16	9	9	9	15	15	15	14	18
31	34	34	25	32	22	33	25	24	27	27	34	29	27	23	25
27	12	11	8	12	15	15	13	14	11	13	13	7	12	8	13
27	21	25	22	23	24	19	19	25	18	17	26	21	26	17	12
39	42	39	34	41	34	38	42	36	37	32	36	36	39	25	30
39	38	29	34	23	34	18	25	36	20	17	30	20	20	26	24
47	40	45	38	33	37	38	23	44	31	30	35	36	30	41	28
11	23	13	16	15	16	12	8	15	10	19	13	15	9	8	9
7	11	15	16	9	11	13	11	8	9	9	10	12	10	7	9
25	29	30	33	31	20	17	25	24	25	24	29	28	25	33	28
16	20	17	17	8	18	11	12	16	19	14	16	17	9	14	12
26	17	16	21	25	14	21	23	21	17	22	20	22	13	18	7
27	22	33	19	26	18	14	15	19	27	22	12	20	15	22	25
35	32	25	31	26	23	27	24	21	34	23	31	17	30	21	27
8	7	2	5	4	4	4	6	3	6	2	5	2	2	3	5
27	24	26	14	26	17	30	21	25	16	31	20	21	18	27	23
21	15	23	16	16	19	13	16	14	10	23	20	16	16	20	17
20	18	16	11	14	19	15	11	15	17	17	12	8	8	7	11
25	22	23	15	25	24	22	21	15	17	23	22	14	14	20	18
21	21	16	21	25	22	21	21	24	16	14	11	19	10	12	16
23	29	25	30	28	30	25	24	28	32	26	26	17	29	22	23
34	20	34	23	24	19	15	32	18	19	15	14	14	11	13	20
37	33	34	29	32	33	24	21	22	21	34	18	13	16	16	15

町 丁	総 数	0 歳		1		2		3	
		男	女	男	女	男	女	男	女
平塚2	3,976	31	42	52	39	39	33	26	26
3	2,785	26	20	28	21	34	18	13	14
旗の台1	2,085	16	8	19	12	11	13	8	15
2	2,646	31	18	21	24	17	22	12	13
3	3,112	34	28	28	22	34	28	28	18
4	3,951	36	39	39	26	21	32	23	19
5	4,577	60	46	41	43	39	34	19	28
6	3,147	16	18	29	18	26	24	25	19
中延1	2,584	19	22	17	25	19	21	15	14
2	3,845	31	33	35	41	25	32	25	21
3	2,526	29	22	22	24	27	24	13	16
4	4,479	43	37	41	43	34	37	30	18
5	4,100	38	38	35	41	37	38	12	28
6	2,955	32	32	28	20	28	28	15	18
西中延1	2,928	20	31	21	20	25	32	18	23
2	3,756	27	18	39	21	32	31	14	15
3	2,837	24	15	31	26	23	28	14	26
東中延1	2,970	29	24	31	27	26	22	19	14
2	2,369	15	24	15	27	26	18	13	17
戸越1	5,869	54	54	65	47	47	53	34	28
2	3,540	46	40	30	47	39	32	27	20
3	2,859	28	23	23	24	20	17	17	20
4	3,560	27	34	31	27	36	20	24	11
5	4,321	36	38	36	36	29	37	22	19
6	4,789	48	33	48	46	47	38	34	39
豊町1	3,718	36	32	47	38	28	30	26	25
2	4,408	54	25	42	25	22	36	20	22
3	2,298	15	12	21	18	20	17	12	10
4	4,527	45	33	47	30	23	38	25	13
5	3,023	21	31	27	21	32	25	28	19
6	5,400	50	49	50	54	51	42	31	34
二葉1	5,815	47	46	50	42	46	50	26	36
2	3,716	35	20	29	27	32	24	24	19
3	4,394	44	36	36	43	46	37	31	24
4	4,820	38	42	50	33	32	48	25	31

4 歳		5		6		7		8		9		10		11	
男	女	男	女	男	女	男	女	男	女	男	女	男	女	男	女
31	38	31	22	26	30	22	22	23	21	17	20	21	19	13	25
22	23	21	24	23	15	19	19	18	20	14	13	9	19	14	21
18	12	11	11	13	8	22	18	14	11	14	11	7	12	6	11
22	18	17	15	11	16	15	14	11	11	12	14	15	18	13	18
20	16	22	19	21	9	14	15	13	23	14	16	14	9	19	9
23	16	14	18	17	16	25	11	21	10	18	20	15	16	23	26
27	23	24	35	25	19	22	28	28	22	30	16	23	24	23	18
14	20	20	14	24	18	13	18	24	19	20	12	21	25	15	15
24	17	21	13	12	9	20	16	15	12	14	15	17	17	8	13
25	20	24	18	21	15	22	20	25	18	18	17	23	18	15	21
19	20	17	15	14	11	14	25	9	16	18	14	14	9	13	18
25	24	25	32	22	24	20	22	32	17	30	24	27	21	23	23
28	24	34	25	23	22	20	20	25	23	19	17	24	21	20	14
29	15	16	17	20	15	18	16	11	15	7	16	9	18	11	11
32	21	21	20	16	19	16	20	29	8	22	24	10	19	19	16
33	32	29	27	24	24	26	27	26	16	28	20	26	23	16	16
18	16	26	17	17	17	21	19	19	18	13	18	19	19	14	13
28	23	18	18	19	18	22	15	18	15	22	21	17	12	13	13
23	17	12	13	14	16	11	13	13	13	9	12	12	13	8	10
47	38	32	41	36	29	34	31	32	25	22	35	35	27	30	39
32	41	33	26	25	28	29	19	22	19	15	13	20	20	18	12
22	20	23	18	7	18	16	16	18	16	13	17	9	19	22	20
22	30	21	22	22	29	14	18	27	24	10	17	8	22	16	19
32	33	29	27	25	25	34	24	29	29	28	21	19	31	22	27
34	25	35	24	28	25	25	35	28	27	27	22	19	24	25	23
27	31	27	32	22	19	18	28	10	26	27	20	23	19	17	12
36	26	26	27	23	29	25	22	29	18	26	23	21	18	27	18
18	17	16	17	11	9	14	13	11	12	9	10	18	8	11	8
27	41	24	34	35	23	34	24	21	15	22	21	22	30	28	19
28	35	26	10	19	13	7	16	15	20	17	13	18	15	15	16
40	34	37	26	32	30	27	31	29	33	36	26	38	23	23	21
38	53	32	36	35	32	22	29	24	34	25	32	39	27	28	24
29	30	21	24	25	24	21	22	14	19	20	13	26	24	21	21
28	46	35	26	29	34	32	24	26	19	17	25	34	17	20	19
39	35	53	27	32	25	33	36	30	22	31	33	30	35	37	31

町 丁	12 歳		13		14		15		16		17	
	男	女	男	女	男	女	男	女	男	女	男	女
平塚2	18	15	22	13	26	16	25	17	30	20	30	37
3	9	20	17	11	20	16	16	10	19	17	30	9
旗の台1	12	14	10	7	7	10	11	15	9	22	11	16
2	11	13	13	14	12	17	12	10	31	18	23	12
3	13	10	17	9	17	12	9	13	19	20	20	19
4	18	22	16	15	17	20	24	19	19	26	26	26
5	30	18	15	14	12	15	35	8	57	26	34	26
6	15	15	26	22	16	10	18	19	16	18	11	16
中延1	12	10	13	7	10	12	11	10	19	11	18	13
2	15	21	14	12	20	19	29	16	19	13	29	31
3	16	10	1	10	10	18	9	9	21	8	13	15
4	29	23	20	24	29	30	28	31	24	32	33	35
5	18	16	22	18	17	22	18	16	19	29	23	33
6	16	16	19	12	15	6	20	16	17	21	15	17
西中延1	15	17	21	16	13	12	18	17	18	18	21	12
2	24	22	17	21	15	21	16	25	22	22	26	26
3	26	15	12	18	15	14	12	11	13	11	29	17
東中延1	15	27	18	13	13	22	15	12	24	17	24	16
2	8	7	9	16	15	9	15	11	11	14	19	18
戸越1	36	31	24	23	33	32	25	24	41	44	38	34
2	15	13	17	10	19	19	17	24	12	28	16	21
3	12	12	7	12	18	20	17	16	13	17	20	26
4	23	20	15	10	16	14	27	27	16	20	30	21
5	21	25	24	18	17	17	28	26	22	18	25	26
6	21	31	23	16	26	25	35	23	30	30	38	42
豊町1	18	24	13	12	9	16	13	18	22	16	23	18
2	17	21	33	27	21	23	29	23	24	29	29	34
3	5	12	13	10	10	11	8	11	16	17	14	19
4	21	20	24	25	24	21	19	18	26	25	22	37
5	19	11	16	12	18	12	16	11	11	18	23	20
6	29	22	32	29	36	19	33	32	41	27	44	37
二葉1	25	28	25	28	35	22	28	25	28	30	41	36
2	9	20	15	24	13	33	21	23	26	21	35	28
3	37	19	25	21	22	20	25	25	33	25	39	35
4	33	29	25	24	25	29	37	37	40	29	45	32

18 歳		19		20		21		22		23		24		25	
男	女	男	女	男	女	男	女	男	女	男	女	男	女	男	女
34	35	43	36	65	54	66	63	87	67	48	43	31	43	55	43
22	19	43	29	42	35	50	48	61	39	33	22	35	22	40	34
14	31	31	85	30	77	22	76	38	65	28	33	15	26	21	25
30	12	34	43	62	34	40	33	50	43	39	21	37	27	39	41
19	40	36	92	48	121	46	56	41	46	32	42	33	37	50	40
28	38	51	57	67	82	56	83	81	89	52	56	50	47	83	77
36	33	47	43	55	72	79	68	81	77	73	61	50	55	70	66
20	17	23	38	37	38	31	53	49	45	47	32	24	42	39	32
24	23	37	29	68	31	72	30	59	43	40	22	45	25	67	32
32	35	42	47	58	54	63	67	67	47	51	46	48	33	59	54
23	29	27	37	38	40	35	33	40	36	34	27	27	26	40	40
32	38	43	40	64	72	92	72	91	67	61	56	42	58	69	54
34	32	48	49	65	72	56	95	93	75	48	52	38	40	82	63
25	30	37	31	34	43	57	58	51	46	41	48	37	37	38	42
30	22	47	26	50	29	43	44	58	41	40	32	39	23	42	38
30	21	37	45	58	45	55	58	45	54	37	34	45	24	51	37
23	19	28	23	42	33	42	39	53	30	30	32	30	35	49	39
16	24	36	28	45	32	48	48	55	47	45	24	32	30	45	38
23	16	20	25	35	35	44	34	49	46	28	31	23	33	35	30
53	66	59	63	100	92	84	110	100	118	72	87	65	55	103	76
28	25	27	35	63	43	40	50	65	54	41	33	43	32	51	52
22	36	30	69	54	67	50	45	53	53	31	32	34	27	38	47
34	24	36	35	57	61	61	72	74	74	54	51	37	39	68	39
30	31	63	47	71	71	74	72	79	68	64	51	61	42	59	61
32	40	55	48	60	76	70	59	85	67	63	68	50	52	73	57
19	22	53	35	52	69	80	55	67	60	40	40	50	44	57	38
30	49	60	67	74	138	83	83	82	89	51	51	50	40	77	57
12	24	31	35	34	30	43	41	33	44	29	36	28	11	33	31
34	33	60	60	56	58	78	66	77	90	64	54	57	46	95	74
27	26	36	20	61	46	62	55	53	45	44	27	41	24	58	27
45	53	68	63	84	76	92	91	78	66	65	58	69	55	83	83
52	60	63	57	103	80	94	99	124	115	82	50	79	45	97	87
28	36	52	46	56	50	80	59	92	44	44	37	53	38	63	37
28	36	61	50	57	57	81	69	76	77	63	44	56	37	66	57
54	41	60	51	70	65	81	62	82	94	62	46	49	41	69	57

町 丁	26 歳		27		28		29		30		31	
	男	女	男	女	男	女	男	女	男	女	男	女
平塚2	75	61	61	60	64	61	64	45	49	39	41	35
3	42	42	39	31	32	28	40	35	23	22	27	18
旗の台1	23	23	24	22	20	28	15	10	19	12	16	14
2	43	33	39	27	31	31	33	26	27	23	20	32
3	50	33	45	39	51	31	43	33	39	27	37	21
4	68	70	73	48	61	48	67	38	60	20	47	23
5	80	78	67	66	84	58	76	56	56	48	53	43
6	35	37	31	31	44	38	30	27	25	20	23	25
中延1	53	25	38	25	51	28	33	24	31	25	21	19
2	59	71	72	35	55	46	64	43	48	41	40	36
3	29	39	32	33	41	26	37	23	31	21	33	23
4	72	59	70	40	74	52	61	55	62	30	32	31
5	92	60	66	56	64	43	47	53	51	40	41	27
6	58	47	51	35	36	34	47	43	21	26	32	26
酒中延1	50	29	46	36	42	27	28	31	31	29	32	32
2	51	43	56	41	35	56	51	30	32	29	30	32
3	41	39	40	32	39	37	27	22	35	26	29	25
東中延1	47	55	40	27	54	43	41	31	39	32	29	24
2	41	30	35	39	37	22	30	19	25	24	16	20
戸越1	99	73	95	69	106	71	70	78	55	73	73	47
2	67	59	50	57	62	55	53	38	51	35	42	43
3	62	34	38	26	34	34	38	22	27	19	22	12
4	69	49	62	47	63	45	34	36	32	30	25	25
5	92	47	77	49	57	47	58	58	47	37	53	33
6	74	67	73	57	67	50	52	61	48	35	40	40
豊町1	56	45	69	40	50	34	44	59	38	33	37	34
2	61	55	68	50	61	37	38	42	37	24	46	30
3	54	33	36	22	34	32	21	18	20	20	26	23
4	87	46	69	64	79	60	59	49	45	43	36	37
5	48	33	37	38	59	41	49	42	34	22	33	22
6	88	81	71	72	82	73	64	56	57	54	51	44
二葉1	98	73	79	57	85	58	78	52	59	46	59	45
2	61	49	58	39	66	38	61	46	32	38	39	21
3	79	57	64	55	69	53	64	38	52	31	36	37
4	72	44	50	46	74	52	46	35	53	37	47	50

32 歳		33		34		35		36		37		38		39	
男	女	男	女	男	女	男	女	男	女	男	女	男	女	男	女
43	41	55	40	57	48	29	50	28	30	32	30	34	25	33	23
25	25	23	20	34	26	22	27	18	25	23	28	25	19	26	22
19	19	11	19	12	24	19	14	11	1	13	10	15	20	11	16
26	21	22	24	24	20	23	22	23	21	29	27	22	15	16	27
37	34	38	35	29	35	26	24	20	28	24	20	21	20	16	21
44	31	35	26	28	30	29	35	25	39	19	29	30	29	27	25
32	38	43	33	46	31	32	36	36	41	38	37	24	19	37	30
27	25	30	26	29	22	25	26	22	22	9	35	22	24	19	29
23	11	13	22	28	18	14	19	20	25	20	16	15	17	15	18
39	36	35	24	29	41	23	32	32	40	31	28	28	30	35	24
33	27	26	16	24	21	17	24	20	28	17	18	15	21	15	21
55	47	48	40	54	41	40	33	32	41	32	33	32	33	31	33
38	28	39	47	39	43	41	30	31	36	34	27	27	25	24	32
42	35	34	20	32	25	22	20	30	30	18	31	14	20	19	20
31	24	32	20	31	25	33	22	25	21	25	29	25	24	20	25
30	36	38	33	39	36	28	39	39	54	36	35	22	30	32	28
20	21	23	27	24	21	26	25	16	23	22	37	21	18	24	23
24	31	36	23	34	24	27	22	20	25	31	33	16	20	15	20
26	21	26	19	30	20	17	16	19	21	18	11	17	14	12	17
63	51	54	40	51	51	41	48	45	43	37	48	43	46	36	48
50	41	37	39	33	48	32	23	26	22	34	24	37	32	21	30
35	23	24	32	21	32	19	15	20	24	21	23	13	17	22	22
32	32	29	28	25	32	21	23	28	25	37	26	27	30	29	36
45	43	42	48	29	39	41	26	39	35	48	42	30	40	30	26
51	62	36	51	50	40	45	41	33	45	41	36	34	39	41	38
46	24	36	36	36	34	31	40	33	27	37	27	28	27	30	29
52	53	38	49	48	32	27	30	30	34	33	41	42	34	31	29
26	18	16	12	21	22	25	18	27	18	20	15	17	17	14	16
40	41	46	36	49	31	25	36	34	38	37	46	26	36	33	26
37	27	17	31	26	17	27	25	27	22	25	28	22	22	18	24
55	53	45	48	54	39	51	49	40	50	41	38	48	38	35	44
67	54	49	53	49	62	44	35	47	42	43	50	41	42	29	49
36	37	30	30	35	34	25	22	16	42	27	36	34	18	33	29
46	39	35	45	41	32	30	33	33	32	25	32	28	29	23	29
45	43	50	45	41	66	33	37	41	41	40	46	53	35	41	26

町 丁	40 歳		41		42		43		44		45	
	男	女	男	女	男	女	男	女	男	女	男	女
平塚2	20	35	19	28	18	17	19	24	19	25	20	24
3	20	25	16	14	23	16	19	21	11	14	17	13
旗の台1	14	13	10	17	9	16	8	15	12	14	14	8
2	15	14	15	19	16	17	19	10	22	21	13	14
3	22	17	25	24	14	20	17	19	13	19	14	16
4	23	21	19	28	26	26	22	30	23	34	23	24
5	32	30	24	34	18	34	28	33	19	30	16	27
6	20	37	27	25	26	25	25	24	18	22	19	32
中延1	16	14	16	14	20	14	16	15	13	19	8	11
2	23	21	23	26	25	29	25	16	25	25	30	23
3	19	13	16	20	21	13	14	22	10	19	11	13
4	25	30	24	37	29	38	25	32	28	36	23	29
5	23	27	27	28	21	23	19	25	24	21	17	20
6	15	22	16	17	21	19	16	11	16	11	12	18
西中延1	22	16	18	18	14	22	17	17	14	20	20	18
2	23	26	24	23	24	30	31	33	20	22	17	19
3	21	20	21	24	20	24	21	20	22	23	15	16
東中延1	19	32	24	17	26	18	22	28	15	17	13	18
2	11	13	6	25	13	17	15	11	8	17	8	23
戸越1	35	38	36	33	38	42	33	38	32	43	32	41
2	18	19	18	18	20	26	23	21	11	19	19	19
3	18	15	18	22	18	17	14	25	13	24	15	23
4	23	26	18	19	22	21	26	24	17	20	15	23
5	36	25	18	34	29	34	27	18	25	19	17	22
6	37	33	31	40	41	35	32	27	25	29	24	25
豊町1	24	22	26	27	16	22	22	25	17	23	15	22
2	30	27	33	26	28	34	16	39	19	43	19	30
3	11	17	15	12	19	25	9	14	12	19	15	17
4	24	35	28	41	33	29	22	28	20	33	25	30
5	24	17	25	17	28	34	18	26	15	15	17	11
6	25	28	45	41	41	44	30	43	28	40	25	31
二葉1	40	51	48	37	37	37	37	43	35	36	28	30
2	31	31	24	26	19	20	24	22	23	29	19	26
3	31	35	33	31	23	24	29	30	21	36	20	21
4	42	28	27	34	28	25	38	29	25	37	28	29

46 歳		47		48		49		50		51		52		53	
男	女	男	女	男	女	男	女	男	女	男	女	男	女	男	女
19	26	19	16	14	25	13	16	8	23	10	15	8	11	19	15
11	16	6	16	13	20	10	13	6	13	11	14	14	10	11	13
10	10	10	12	11	20	5	14	10	12	7	9	7	7	6	11
6	19	15	13	6	22	15	13	9	14	7	13	9	7	7	10
13	15	10	12	13	18	10	14	5	16	8	12	9	5	13	12
26	21	21	18	7	23	13	26	15	18	11	17	12	21	20	21
18	23	18	19	13	16	17	25	8	21	12	28	13	27	24	21
14	25	23	20	10	20	21	16	11	13	12	14	7	15	17	12
18	11	6	13	11	14	9	11	8	22	9	13	11	11	15	12
21	12	7	29	11	25	17	26	19	16	10	10	16	20	19	19
9	14	10	16	7	15	17	12	10	9	12	13	13	10	7	10
24	26	21	29	13	30	24	28	13	22	16	19	14	21	17	14
20	24	13	19	14	20	21	19	11	25	13	21	18	27	23	20
12	20	8	16	9	22	7	17	10	14	11	10	12	21	15	20
14	14	12	21	13	12	8	23	6	15	14	13	12	11	14	14
26	20	18	15	15	21	11	20	10	16	14	20	11	18	13	16
10	12	16	28	11	19	7	11	13	15	15	9	13	8	13	16
15	14	9	14	8	11	10	19	7	10	5	11	11	15	7	14
11	8	8	13	10	14	13	13	8	10	13	8	8	10	8	11
31	43	28	27	28	30	31	20	19	33	23	32	25	25	18	21
19	21	11	21	12	11	16	12	14	9	11	18	8	12	13	11
12	18	15	15	9	13	9	15	7	13	22	11	13	16	10	12
13	25	16	19	21	17	13	21	12	17	10	14	16	16	12	18
19	22	15	19	11	32	15	29	16	19	19	16	22	22	12	17
25	18	13	37	16	27	19	26	19	24	14	19	16	26	12	19
9	13	14	12	10	22	15	17	15	23	10	13	22	14	7	15
25	26	24	24	21	32	18	21	23	20	15	17	20	19	19	9
13	11	8	10	10	11	19	10	11	12	13	12	12	9	7	12
28	24	24	31	24	32	13	44	8	21	19	25	19	20	23	17
22	23	12	11	12	14	15	12	8	16	10	14	10	12	17	9
26	36	26	33	21	32	25	39	20	23	24	25	23	32	24	28
21	29	28	47	17	38	19	37	17	26	24	27	22	33	25	35
13	24	6	29	18	21	10	20	16	27	20	16	14	18	10	10
22	30	20	30	26	22	17	9	19	19	16	25	12	18	19	29
17	38	21	30	24	24	24	30	24	27	24	20	16	27	21	18

町 丁	54 歳		55		56		57		58		59	
	男	女	男	女	男	女	男	女	男	女	男	女
平塚2	12	20	13	10	12	22	8	11	9	16	10	15
3	14	9	6	9	9	14	6	15	6	6	11	12
旗の台1	11	10	4	12	13	5	9	11	8	8	3	5
2	9	12	9	13	10	11	11	9	10	12	8	7
3	8	14	8	12	16	10	12	12	9	13	9	12
4	16	18	18	14	18	17	12	20	13	15	11	11
5	13	29	13	26	18	31	21	25	21	16	20	22
6	15	17	18	19	13	14	10	24	12	21	7	15
中延1	12	6	7	9	5	16	14	12	3	8	15	11
2	9	19	17	21	6	15	18	18	8	18	16	21
3	10	11	12	11	7	8	2	5	6	12	9	8
4	17	16	23	18	17	21	21	15	14	15	9	17
5	16	18	19	17	15	18	15	12	13	17	18	10
6	12	16	13	10	12	15	8	15	17	1	6	16
西中延1	6	11	11	14	14	13	9	8	9	7	6	6
2	14	25	12	20	14	13	16	22	13	17	25	21
3	9	11	13	17	9	8	8	8	10	10	9	19
東中延1	10	14	17	13	16	11	9	12	7	10	12	8
2	13	13	8	10	8	16	7	12	8	6	4	15
戸越1	26	37	23	31	26	38	16	20	17	19	19	16
2	16	15	14	14	6	15	5	12	9	10	6	9
3	14	11	13	13	11	16	11	11	10	11	10	11
4	7	10	19	13	13	17	14	17	12	14	9	13
5	19	22	16	21	11	18	12	19	13	11	10	16
6	12	18	28	25	15	22	24	14	17	26	15	18
豊町1	13	14	24	11	15	21	10	18	12	15	20	12
2	10	16	14	18	10	19	13	11	10	25	13	16
3	18	8	5	12	10	7	4	9	7	14	12	12
4	18	21	23	13	20	21	8	16	12	18	10	16
5	16	12	9	15	8	15	11	5	10	11	9	11
6	23	10	25	19	20	19	17	18	16	19	13	15
二葉1	24	28	31	22	24	25	28	21	25	16	15	16
2	16	16	21	13	13	19	12	9	10	10	11	8
3	17	20	19	22	10	19	31	15	20	16	12	12
4	26	16	16	18	27	14	9	20	14	22	17	23

60 歳		61		62		63		64		65		66		67		68	
男	女	男	女	男	女	男	女	男	女	男	女	男	女	男	女	男	女
16	11	11	11	8	11	7	9	14	12	10	8	10	3	6	6	8	8
12	7	11	11	7	6	6	5	5	10	9	7	4	7	12	11	5	4
3	5	4	6	6	5	5	2	2	7	4	5	5	3	2	7	4	7
10	9	9	11	10	11	6	6	7	11	5	10	4	8	5	9	10	9
3	12	9	7	5	11	11	11	10	10	8	9	5	4	7	11	7	16
10	11	13	13	9	8	8	11	12	11	11	14	6	8	8	9	1	9
17	23	15	19	18	14	17	7	15	16	10	16	14	7	12	9	7	7
12	21	6	15	13	13	12	11	16	14	8	5	12	11	5	18	13	6
10	17	5	4	13	9	12	6	9	7	7	9	3	10	9	8	4	4
19	22	10	14	13	21	14	13	12	15	8	10	14	11	11	17	5	9
10	9	8	8	10	14	6	10	9	9	5	7	9	7	7	8	8	10
16	21	16	12	6	21	3	8	11	14	11	11	11	13	10	8	7	14
13	11	9	10	17	12	10	15	11	19	7	14	14	13	12	4	11	5
6	12	9	12	7	6	6	5	5	9	2	6	11	5	7	8	8	8
7	15	12	6	14	13	7	4	9	11	8	15	5	8	5	9	3	8
9	24	11	17	13	18	12	11	14	13	13	17	10	16	12	17	12	16
12	10	10	10	6	10	12	10	4	11	9	8	9	8	5	7	6	9
10	11	8	12	8	17	7	6	8	6	5	11	11	8	10	6	7	5
6	13	11	8	10	13	7	8	12	14	9	7	11	8	7	4	6	4
14	23	20	13	8	29	12	18	19	11	11	11	13	16	14	13	13	9
11	17	5	21	10	11	7	9	12	8	9	10	8	5	8	11	7	9
7	6	9	7	4	15	8	7	3	5	3	8	7	6	7	7	3	7
10	14	10	14	8	13	10	9	11	6	10	13	5	10	12	8	7	14
15	18	19	11	11	16	16	10	10	15	9	14	10	8	19	13	10	10
13	17	19	20	16	16	11	10	13	17	10	16	13	17	18	7	18	9
7	14	4	16	15	17	8	15	7	23	8	14	9	10	11	12	13	13
12	14	9	16	10	16	8	10	9	10	15	8	14	10	14	11	10	12
10	11	4	9	6	9	9	—	5	6	6	7	3	12	6	8	2	4
16	13	14	15	15	20	16	10	10	8	13	14	12	10	16	11	7	13
5	8	7	13	2	9	6	8	5	12	6	10	9	4	9	5	10	11
14	20	15	17	13	14	11	13	14	16	12	18	12	11	14	19	11	13
22	21	14	28	29	21	19	14	17	20	17	18	17	17	15	27	20	15
11	12	16	9	7	16	11	8	6	13	5	12	7	7	8	11	11	5
12	16	14	16	17	14	16	17	9	16	9	17	9	8	3	12	8	13
15	8	15	20	17	14	7	9	14	11	16	11	9	6	4	5	8	13

町 丁	69 歳		70		71		72		73		74	
	男	女	男	女	男	女	男	女	男	女	男	女
平 塚2	9	8	7	8	5	11	3	3	5	7	7	3
3	7	4	8	8	4	8	7	4	3	6	3	6
旗の台1	1	3	1	4	2	4	2	2	3	3	5	3
2	6	7	7	10	4	6	6	2	—	4	1	4
3	4	5	10	8	10	6	2	5	3	6	8	6
4	8	10	6	9	4	8	6	7	5	7	3	8
5	11	9	14	9	10	12	8	10	5	8	7	3
6	12	17	10	11	11	18	3	7	7	5	4	7
中 延1	2	5	5	4	5	6	6	4	8	4	2	3
2	11	9	2	9	8	6	7	8	5	3	10	6
3	2	9	7	7	7	8	3	1	5	5	1	4
4	12	10	6	12	6	5	6	6	8	3	4	5
5	7	5	7	9	11	8	7	4	4	4	6	5
6	3	5	4	10	4	9	9	5	4	3	3	4
西中延1	6	3	9	8	3	4	5	4	6	2	5	4
2	17	17	7	11	9	10	10	4	10	9	7	4
3	5	2	8	11	5	8	—	3	4	5	5	3
東中延1	10	4	3	4	5	4	5	8	8	5	4	5
2	6	11	5	4	10	6	3	8	1	4	3	3
戸 越1	11	24	12	12	3	8	7	5	8	8	6	11
2	9	4	5	12	4	4	6	5	4	5	2	2
3	4	5	7	17	3	7	4	10	7	13	3	1
4	6	10	6	12	13	12	6	6	4	7	4	3
5	9	12	8	7	8	9	—	7	6	9	5	5
6	15	11	7	9	12	11	11	13	7	6	6	7
豊 町1	6	11	9	14	11	7	9	12	9	2	5	4
2	2	12	7	11	8	14	5	13	4	9	2	5
3	4	5	6	17	6	5	5	5	1	2	2	3
4	9	9	5	12	11	7	6	10	3	16	5	6
5	5	8	8	8	2	10	9	6	9	5	1	9
6	16	12	10	8	2	16	8	10	7	10	3	4
二 葉1	14	15	17	11	10	15	15	13	16	13	8	11
2	6	13	9	9	10	6	7	10	6	7	5	2
3	11	8	13	14	10	10	8	5	6	7	2	5
4	10	10	7	9	9	9	9	11	4	8	6	5

75 歳		76		77		78		79		80		81		82		83	
男	女	男	女	男	女	男	女	男	女	男	女	男	女	男	女	男	女
2	6	7	2	—	4	3	5	2	2	1	2	1	2	—	—	1	—
5	6	4	5	3	3	1	3	4	2	2	2	—	6	—	2	1	—
—	3	3	3	2	3	—	1	—	1	2	1	—	3	1	—	1	2
3	4	2	4	1	4	2	2	2	1	5	1	2	1	—	1	—	—
4	3	3	1	1	2	1	—	1	—	4	1	2	2	1	—	1	2
3	4	5	2	1	6	1	3	1	2	1	2	2	5	2	1	—	1
5	9	3	5	5	4	2	3	1	4	2	3	2	5	—	—	—	1
4	1	7	5	9	7	6	4	6	2	6	4	3	4	2	3	1	6
2	8	2	1	4	4	4	1	—	—	1	2	—	2	—	3	1	—
4	6	1	3	4	3	3	5	1	—	—	2	—	2	—	2	3	—
3	1	4	4	2	3	—	1	—	2	2	1	1	2	2	—	—	—
7	5	2	4	4	5	2	1	1	4	4	5	1	3	1	1	1	2
5	3	2	2	6	2	1	5	—	1	—	1	—	4	—	1	—	1
5	2	3	8	3	2	2	3	2	2	3	2	1	—	—	1	1	1
2	7	2	5	3	3	2	—	1	2	—	—	1	1	1	1	1	2
10	2	3	3	6	4	3	2	1	4	3	2	2	2	1	—	—	—
4	5	2	4	4	4	4	1	2	4	1	4	1	1	1	1	1	—
1	5	2	—	4	4	1	1	2	4	3	1	1	1	—	2	—	1
1	2	5	2	4	2	—	1	1	—	3	—	1	2	—	—	—	—
3	9	5	4	2	7	—	2	4	1	4	2	4	3	1	—	1	2
3	2	5	2	1	1	3	2	—	3	2	1	1	—	2	3	1	2
5	1	4	5	2	—	—	4	1	1	1	—	1	3	2	1	1	—
3	2	3	2	3	3	1	1	5	4	1	2	1	3	—	1	1	1
1	5	8	2	3	5	1	1	1	3	3	1	—	1	2	1	1	2
2	9	3	6	2	7	2	—	—	2	5	4	2	4	3	6	1	—
2	3	4	—	9	4	2	4	4	3	4	2	2	2	2	2	1	4
7	6	3	6	4	7	3	3	1	3	3	2	5	4	2	1	1	3
4	4	2	2	2	1	—	1	1	1	4	1	2	2	—	5	—	1
2	10	7	3	5	—	2	8	5	2	3	4	1	3	2	1	1	1
2	4	1	2	3	1	1	—	—	—	1	1	4	2	—	1	1	—
4	11	6	6	8	8	3	4	4	2	3	3	4	2	2	3	—	2
7	13	3	8	8	1	3	7	2	7	7	5	2	2	1	2	4	—
7	4	3	3	1	5	1	1	1	2	1	4	2	2	1	2	1	—
6	7	3	2	2	2	1	3	4	3	1	3	—	8	—	1	—	—
5	9	2	5	2	8	2	1	4	2	2	3	1	2	—	—	—	1

人口

町 丁	84 歳		85		86		87		88		89		90	
	男	女	男	女	男	女	男	女	男	女	男	女	男	女
平塚2	1	1	—	—	—	—	1	—	—	—	—	1	—	—
3	—	—	—	—	—	—	1	—	1	1	—	—	—	—
旗の台1	—	—	—	—	—	—	—	—	—	—	—	—	—	—
2	1	—	1	—	—	1	—	2	—	1	—	—	—	—
3	2	2	—	1	—	1	—	1	—	—	—	—	—	—
4	1	1	—	2	1	1	2	—	—	2	—	—	—	—
5	2	3	—	1	1	—	2	1	1	—	—	—	—	—
6	1	2	2	—	1	2	—	—	2	—	—	—	—	1
中延1	—	1	—	—	—	—	1	1	—	2	—	—	—	—
2	1	1	—	2	1	1	—	—	1	1	—	—	—	1
3	—	—	—	1	—	—	—	—	—	—	1	—	—	—
4	2	2	—	—	1	2	1	2	—	1	—	1	—	2
5	—	2	1	1	—	2	—	—	—	1	—	—	—	1
6	1	2	—	1	—	1	1	—	—	—	—	—	—	—
西中延1	—	1	—	—	—	—	—	—	—	—	—	1	—	—
2	—	—	—	—	—	1	—	—	—	—	—	1	—	1
3	—	1	—	1	—	—	1	1	—	—	—	—	—	—
東中延1	1	—	—	—	—	—	—	1	—	—	—	—	—	—
2	—	3	—	—	—	—	—	—	1	1	—	—	—	—
戸越1	—	2	1	4	—	—	1	2	—	1	—	—	1	—
2	—	1	—	1	—	2	—	—	—	1	1	—	—	1
3	2	1	1	2	—	—	1	—	—	—	—	1	—	—
4	—	—	1	1	—	—	—	—	—	—	—	1	—	—
5	—	2	2	—	—	—	1	—	—	—	1	—	—	—
6	—	2	—	3	1	3	—	1	—	—	—	—	—	—
豊町1	1	1	—	1	1	1	1	2	—	—	—	—	—	—
2	—	3	—	2	—	1	—	1	—	—	—	1	—	1
3	1	1	—	1	1	—	—	—	—	—	—	1	—	—
4	1	1	—	1	—	2	1	—	—	—	—	—	—	—
5	—	1	—	2	—	—	1	—	—	1	—	—	—	—
6	1	—	1	1	—	3	1	1	—	1	—	1	—	1
二葉1	—	4	—	1	—	1	—	1	—	—	—	1	—	1
2	—	3	2	1	—	—	—	—	—	—	—	—	—	—
3	1	2	—	1	1	—	—	1	—	—	—	1	—	—
4	1	1	1	2	—	2	1	—	—	—	—	—	—	—

町 丁	91 歳		92		93		94		95		96		97		98		99	
	男	女	男	女	男	女	男	女	男	女	男	女	男	女	男	女	男	女
平塚2	—	—	—	—	—	—	—	—	—	—	—	—	—	—	—	—	—	—
3	—	—	—	—	—	—	—	—	—	—	—	—	—	—	—	—	—	—
旗の台1	—	—	—	—	—	—	—	—	—	—	—	—	—	—	—	—	—	—
2	—	—	—	—	—	—	—	—	—	—	—	—	—	—	—	—	—	—
3	—	—	—	—	—	—	—	—	—	—	—	—	—	—	—	—	—	—
4	—	—	—	—	—	—	—	—	—	—	—	—	—	—	—	—	—	—
5	—	—	—	—	—	—	—	—	—	—	—	—	—	—	—	—	—	—
6	—	—	—	—	—	—	—	—	—	—	—	—	—	—	—	—	—	—
中延1	—	—	—	—	—	—	—	—	—	—	—	—	—	—	—	—	—	—
2	—	—	—	—	—	—	—	—	—	—	—	—	—	—	—	—	—	—
3	—	—	—	—	—	—	—	—	—	—	—	—	—	—	—	—	—	—
4	—	—	—	—	—	—	—	—	—	—	—	—	—	—	—	—	—	—
5	—	—	—	—	—	—	—	—	—	—	—	—	—	—	—	—	—	—
6	—	—	—	—	—	—	—	—	—	—	—	—	—	—	—	—	—	—
西中延1	—	—	—	—	—	—	—	—	—	—	—	—	—	—	—	—	—	—
2	—	—	—	—	—	—	—	—	—	—	—	—	—	—	—	—	—	—
3	—	—	—	—	—	—	—	—	—	—	—	—	—	—	—	—	—	—
東中延1	—	—	—	—	—	—	—	—	—	—	—	—	—	—	—	—	—	—
2	—	—	—	—	—	—	—	—	—	—	—	—	—	—	—	—	—	—
戸越1	—	—	—	—	—	—	—	—	—	—	—	—	—	—	—	—	—	—
2	—	—	—	—	—	—	—	—	—	—	—	—	—	—	—	—	—	—
3	—	—	—	—	—	—	—	—	—	—	—	—	—	—	—	—	—	—
4	—	—	—	—	—	—	—	—	—	—	—	—	—	—	—	—	—	—
5	—	—	—	—	—	—	—	—	—	—	—	—	—	—	—	—	—	—
6	—	—	—	—	—	—	—	—	—	—	—	—	—	—	—	—	—	—
豊町1	—	—	—	—	—	—	—	—	—	—	—	—	—	—	—	—	—	—
2	—	—	—	—	—	—	—	—	—	—	—	—	—	—	—	—	—	—
3	—	—	—	—	—	—	—	—	—	—	—	—	—	—	—	—	—	—
4	—	—	—	—	—	—	—	—	—	—	—	—	—	—	—	—	—	—
5	—	—	—	—	—	—	—	—	—	—	—	—	—	—	—	—	—	—
6	—	—	—	—	—	—	—	—	—	—	—	—	—	—	—	—	—	—
二葉1	—	—	—	—	—	—	—	—	—	—	—	—	—	—	—	—	—	—
2	—	—	—	—	—	—	—	—	—	—	—	—	—	—	—	—	—	—
3	—	—	—	—	—	—	—	—	—	—	—	—	—	—	—	—	—	—
4	—	—	—	—	—	—	—	—	—	—	—	—	—	—	—	—	—	—

14 地域別，年令（3区分）別人口（東京都）

（昭和45年1月1日）

地 域	幼年人口（0～14歳）			生産年令人口（15～59歳）			老年人口（60歳以上）		
	総 数	男	女	総 数	男	女	総 数	男	女
総 数	2,357,260	1,210,613	1,146,647	7,850,961	4,033,315	3,817,646	901,185	417,779	483,406
区 部	1,749,126	897,332	851,794	6,181,185	3,176,291	3,004,894	728,066	338,284	389,782
千代田	14,657	8,066	6,591	66,152	35,335	30,817	9,314	4,453	4,861
中 央	18,332	9,336	8,996	86,244	46,288	39,956	14,014	6,504	7,510
港	37,558	19,244	18,314	165,566	83,297	82,269	23,052	10,573	12,479
新 宿	64,106	32,574	31,532	284,477	143,744	140,733	32,250	14,816	17,434
文 京	41,357	21,247	20,110	166,866	83,712	83,154	23,243	10,593	12,650
台 東	42,931	21,987	20,944	173,785	88,370	85,415	26,425	12,716	13,709
墨 田	59,232	30,497	28,735	204,568	106,018	98,550	25,308	12,015	13,293
江 東	74,612	38,146	36,466	246,540	133,802	112,738	22,586	11,383	11,203
品 川	70,661	36,326	34,335	285,953	146,528	139,425	35,089	16,049	19,040
目 黒	51,012	26,104	24,908	209,312	105,847	103,465	27,590	12,557	15,033
大 田	144,646	74,397	70,249	526,339	278,796	247,543	57,176	26,750	30,426
世 田	148,752	76,612	72,140	533,143	270,985	262,158	66,717	30,450	36,267
渋 谷	44,134	22,473	21,661	194,315	95,695	98,620	24,600	11,243	13,357
中 野	66,897	34,263	32,634	260,928	133,175	127,753	31,705	14,193	17,512
杉 並	98,088	50,075	48,013	373,569	188,452	185,117	50,595	23,174	27,421
豊 島	59,361	30,537	28,824	245,361	123,382	121,979	29,165	13,346	15,819
北	84,633	42,897	41,736	305,154	155,140	150,014	35,487	16,453	19,034
荒 川	50,063	25,576	24,487	170,074	87,989	82,085	22,160	10,740	11,420
板 橋	99,424	50,790	48,634	327,058	169,755	157,303	33,786	15,861	17,925
練 馬	121,016	62,523	58,493	355,556	184,063	171,493	34,762	15,912	18,850
足 立	141,551	73,116	68,435	378,819	194,510	184,309	39,049	18,336	20,713
葛 飾	107,052	54,667	52,385	315,411	161,798	153,613	33,818	15,960	17,858
江 戸	109,051	55,879	53,172	305,995	159,610	146,385	30,175	14,207	15,968
市 部	473,842	244,203	229,639	1,345,885	692,021	653,864	137,840	63,401	74,439
郡 部	125,636	64,628	61,008	302,719	154,447	148,272	30,190	13,836	16,354
島 部	8,656	4,450	4,206	21,172	10,556	10,616	5,089	2,258	2,831