

## 6. 教 育 · 文 化

分 支 行 總 行

50 区立小学校数、教員数および児童数

(各年5月1日)

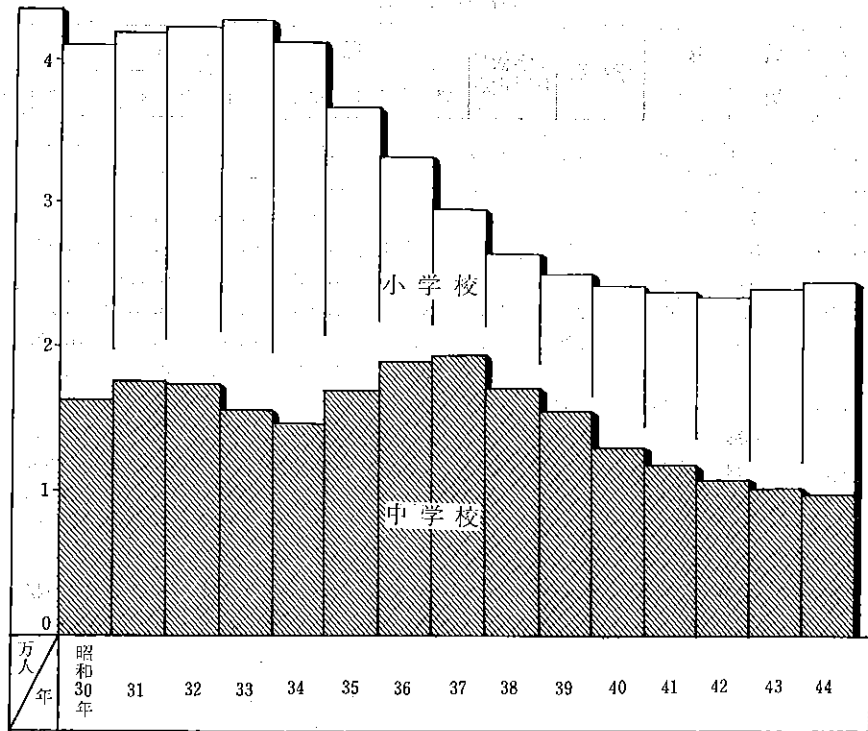
年次	学校数	教 員 数			学級数	1学級当り児童数	児 童 数						
		総 数	男	女			総 数	1 年	2 年	3 年	4 年	5 年	6 年
昭和30年	36	1,039	574	465	808	50.9	41,112	7,910	9,045	6,409	4,776	6,079	6,893
31	36	1,050	580	470	807	52.0	41,972	7,801	7,844	9,029	6,413	4,780	6,106
32	37	1,059	578	481	822	51.4	42,276	6,563	7,742	7,751	9,049	6,358	4,813
33	37	1,074	571	503	847	50.5	42,791	5,699	6,490	7,629	7,667	8,976	6,330
34	37	1,068	559	509	835	49.5	41,345	5,282	5,610	6,414	7,533	7,573	8,933
35	37	999	520	479	774	47.5	36,782	4,765	5,181	5,535	6,328	7,444	7,529
36	37	972	496	476	735	45.1	33,142	4,537	4,660	5,067	5,398	6,158	7,322
37	37	900	466	434	672	43.9	29,505	4,297	4,433	4,506	4,935	5,293	6,041
38	37	888	448	440	657	41.0	26,952	4,148	4,202	4,280	4,371	4,779	5,172
39	37	866	438	428	634	39.9	25,275	4,109	4,019	4,082	4,133	4,267	4,665
40	37	846	422	424	625	38.8	24,278	4,208	4,002	3,889	3,986	4,024	4,169
41	37	860	422	438	632	38.3	24,202	4,361	4,133	3,942	3,838	3,936	3,992
42	37	873	413	460	643	37.2	23,891	4,234	4,225	4,014	3,844	3,720	3,854
43	37	893	405	488	657	36.8	24,152	4,426	4,171	4,150	3,928	3,794	3,683
44	37	904	402	502	667	36.4	24,309	4,344	4,234	4,094	4,047	3,868	3,722

51 区立中学校数、教員数および生徒数

(各年5月1日)

年 次	学校数	教 員 数			学級数	1学級当り生徒数	生 徒 数			
		総 数	男	女			総 数	1 年	2 年	3 年
昭和30年	14	475	353	122	314	52.4	16,460	5,725	5,663	5,072
31	14	527	385	142	298	59.2	17,650	6,161	5,816	5,673
32	14	540	395	145	292	59.5	17,377	5,401	6,170	5,806
33	14	520	388	132	308	50.9	15,676	4,105	5,372	6,199
34	15	498	372	126	303	49.1	14,883	5,384	4,106	5,393
35	15	566	419	147	340	49.7	16,914	7,483	5,336	4,095
36	16	638	474	164	383	49.7	19,047	6,313	7,385	5,349
37	16	683	505	178	401	49.1	19,683	6,106	6,234	7,343
38	16	632	457	175	376	45.9	17,266	5,049	6,043	6,174
39	16	593	438	155	343	44.9	15,398	4,395	4,994	6,009
40	16	563	409	154	303	43.6	13,210	3,984	4,291	4,935
41	16	528	374	154	284	42.1	11,946	3,618	4,011	4,317
42	16	532	378	154	275	39.9	10,964	3,491	3,514	3,959
43	16	506	362	144	266	39.1	10,413	3,454	3,445	3,514
44	16	494	339	155	255	39.6	10,092	3,263	3,371	3,458

区立小・中学校児童，生徒数の推移



52 区立小・中学校児童，生徒の年令別，男女別身長

(単位 cm)

(各年5月1日)

年 令	昭 和 44 年				43			
	男	女	東 京 都 平 均		男	女	全 国 平 均	
			男	女			男	女
6 歳	115.2	114.2	114.9	114.2	114.3	114.1	114.1	113.1
7	120.9	119.8	120.7	120.0	120.4	119.1	119.5	118.6
8	125.9	125.8	126.1	125.0	126.1	124.9	124.7	123.9
9	131.2	130.7	131.0	130.9	130.1	130.1	129.7	129.3
10	136.0	136.6	135.9	136.9	135.8	136.9	134.5	135.3
11	141.3	143.9	141.3	143.1	141.5	143.1	139.7	141.7
12	148.6	150.0	148.3	149.1	147.7	148.6	146.2	147.6
13	155.4	152.5	155.7	153.0	155.3	151.9	153.4	151.4
14	161.7	154.3	161.7	154.8	161.6	154.1	159.7	153.4

### 53 区立小・中学校児童，生徒の年令別，男女別体重

(単位 kg)

(各年5月1日)

年 令	昭 和 44 年				43			
	男	女	東 京 都 平 均		男	女	全 国 平 均	
			男	女			男	女
6 歳	20.4	20.5	20.3	19.9	20.7	20.5	19.9	19.4
7	23.1	23.9	22.9	22.4	22.8	22.1	22.1	22.6
8	25.6	25.0	25.6	24.9	25.9	25.1	24.6	24.1
9	28.7	28.1	28.2	27.9	28.5	27.4	27.1	26.8
10	31.6	31.9	31.6	31.7	31.4	31.5	30.0	30.4
11	35.0	36.1	35.1	36.2	35.3	34.5	33.2	34.8
12	40.7	41.2	40.3	41.3	39.6	41.6	37.9	39.9
13	45.5	45.2	45.8	45.9	45.1	45.0	43.3	44.3
14	50.8	48.1	51.0	48.6	50.2	48.3	48.8	47.6

### 54 区立小・中学校児童，生徒の年令別，男女別胸囲

(単位 cm)

(各年5月1日)

年 令	昭 和 44 年				43			
	男	女	東 京 都 平 均		男	女	全 国 平 均	
			男	女			男	女
6 歳	57.2	55.9	57.3	56.9	57.4	55.9	57.0	55.4
7	59.8	57.8	59.5	57.8	59.4	57.5	59.0	57.3
8	61.8	59.8	61.9	59.9	61.9	60.0	61.1	59.5
9	64.4	62.9	63.9	62.5	64.2	62.2	63.2	61.8
10	66.4	65.4	66.5	65.5	66.3	65.4	65.5	64.6
11	68.9	69.4	69.0	69.1	62.2	69.2	67.9	68.2
12	72.9	73.0	71.9	73.4	71.3	73.1	70.6	72.5
13	75.6	75.3	75.6	77.2	75.3	76.3	74.4	75.7
14	79.5	78.5	79.2	79.0	78.8	78.7	78.4	78.3

### 55 区立小・中学校児童，生徒の年令別，男女別座高

(単位 cm)

(各年5月1日)

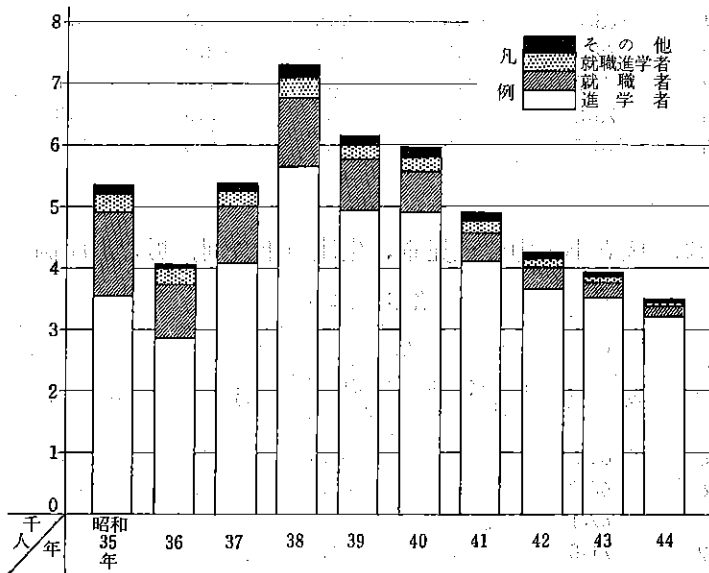
年 令	昭 和 44 年				43			
	男	女	東 京 都 平 均		男	女	全 国 平 均	
			男	女			男	女
6 歳	64.8	64.7	64.7	64.3	64.9	64.3	64.2	63.7
7	67.6	67.0	67.3	67.0	67.2	66.6	67.8	66.3
8	69.6	69.1	69.7	69.3	69.8	69.1	69.1	68.8
9	71.9	71.8	71.8	71.9	71.8	71.4	71.3	71.3
10	73.9	74.6	74.1	74.8	74.9	74.9	74.3	74.0
11	76.8	78.0	76.2	77.7	76.4	77.9	75.6	77.2
12	79.3	81.3	79.8	81.3	79.2	81.0	78.7	80.6
13	81.7	82.8	83.4	83.4	83.2	83.0	82.2	82.8
14	85.9	84.0	86.7	84.2	85.9	83.8	85.7	84.0

## 56 区立中学校生徒の卒業後の状況

(各年5月1日)

区 分	昭 和 40 年			41			42			43			44		
	総数	男	女	総数	男	女	総数	男	女	総数	男	女	総数	男	女
総 数	5,970	3,249	2,721	4,912	2,612	2,300	4,268	2,295	1,973	3,942	2,094	1,848	3,507	1,845	1,662
進 学 者 数	4,916	2,680	2,236	4,120	2,228	1,892	3,662	1,997	1,665	3,513	1,867	1,646	3,221	1,688	1,533
高 等 学 校	4,891	2,655	2,236	4,104	2,212	1,892	3,645	1,980	1,665	3,498	1,852	1,646	3,200	1,667	1,533
全 日 制	4,865	2,641	2,224	4,085	2,204	1,881	3,639	1,975	1,664	3,494	1,848	1,646	3,195	1,665	1,530
定 時 制	26	14	12	19	8	11	5	4	1	4	4	—	4	1	3
別 科	—	—	—	—	—	—	1	1	—	—	—	—	1	1	—
高等専門学校	25	25	—	16	16	—	17	17	—	15	15	—	21	21	—
就 職 進 学 者 数	239	130	109	201	93	108	171	90	81	113	53	60	61	35	26
就 職 者 数	655	382	273	444	227	217	328	160	168	255	145	110	173	105	68
無 業 者 数	155	53	102	141	60	81	106	148	58	61	29	32	52	17	35
そ の 他	5	4	1	6	4	2	1	—	1	—	—	—	—	—	—

### 区立中学校生徒の卒業後の状況



57 区立中学校卒業生徒の産業別就職者数

(各年5月1日)

産 業	昭 和 40 年			41			42			43			44		
	総数	男	女	総数	男	女	総数	男	女	総数	男	女	総数	男	女
総 数	900	514	386	645	320	325	499	250	249	368	198	170	234	140	94
農 業	—	—	—	—	—	—	—	—	—	—	—	—	—	—	—
林 業、狩 猟 業	—	—	—	1	1	—	—	—	—	1	1	—	—	—	—
漁 業、水産養殖業	—	—	—	—	—	—	—	—	—	—	—	—	—	—	—
鉱 業	—	—	—	—	—	—	—	—	—	—	—	—	—	—	—
建 設 業	14	14	—	11	7	4	8	8	—	9	9	—	14	14	—
製 造 業	726	418	308	484	233	251	382	181	201	288	149	139	184	103	81
卸 売、小 売 業	49	25	24	26	14	12	23	16	7	31	16	15	9	6	3
金 融、保 険 業	1	—	1	1	—	1	—	—	—	—	—	—	—	—	—
不 動 産 業	—	—	—	—	—	—	—	—	—	—	—	—	—	—	—
運 輸、通 信 業	21	19	2	10	7	3	5	4	1	3	2	1	1	1	—
電 気、ガ ス、水 道 業	—	—	—	—	—	—	1	1	—	2	2	—	—	—	—
サ ー ビ ス 業	56	19	37	69	29	40	45	20	25	25	15	10	17	7	10
公 務	1	1	—	2	2	—	—	—	—	1	1	—	1	1	—
そ の 他	32	18	14	41	27	14	35	20	15	8	3	5	8	8	—

58 区立中学校卒業生徒の職業別就職者数

(各年5月1日)

職 業	昭 和 40 年			41			42			43			44		
	総数	男	女	総数	男	女	総数	男	女	総数	男	女	総数	男	女
総 数	900	514	386	645	320	325	499	250	249	368	198	170	234	140	94
事 務 従 事 者	41	7	34	25	4	21	12	—	12	7	2	5	1	—	1
販 売 従 事 者	40	20	20	20	6	14	18	12	6	28	16	12	5	3	2
農 林 業 作 業 者	—	—	—	1	1	—	—	—	—	1	1	—	—	—	—
漁 業 作 業 者	—	—	—	—	—	—	—	—	—	—	—	—	—	—	—
採 鉱、採 石 作 業 者	—	—	—	—	—	—	—	—	—	—	—	—	—	—	—
運 輸 通 信 従 事 者	14	13	1	9	7	2	5	5	—	3	3	—	—	—	—
技 能 工、生 産 工 程 作 業 者	641	396	245	417	218	199	352	188	164	260	153	107	190	112	78
金 属 材 料 製 造	13	12	1	15	12	3	12	11	1	14	14	—	2	2	—
金 属 加 工	114	91	23	40	33	7	41	26	15	66	38	28	12	11	1
電 気 機 械 器 具 組 立	334	177	157	227	103	124	165	86	79	92	51	41	127	68	59
修 理	2	—	2	3	1	2	3	2	1	1	—	1	1	—	1
製 糸、紡 織	9	4	5	17	2	15	4	1	3	10	1	9	1	—	1
裁 断 縫 製	—	—	—	—	—	—	—	—	—	—	—	—	—	—	—
飲 食 料 品 製 造	55	34	21	48	20	28	24	13	11	16	8	8	5	3	2
上 記 以 外 の 技 能 生 産 工 程	114	78	36	67	47	20	103	49	54	61	41	20	42	28	14
単 純 勞 働 者	73	34	39	60	27	33	38	9	29	32	4	28	11	8	3
サ ー ビ ス 職 業 従 事 者	66	28	38	68	29	39	43	21	22	29	15	14	18	8	10
家 事 サ ー ビ ス	11	6	5	8	2	6	16	5	11	5	—	5	—	—	—
対 個 人 サ ー ビ ス	38	11	27	42	16	26	11	4	7	12	5	7	6	2	4
そ の 他	17	11	6	18	11	7	16	12	4	12	10	2	12	6	6
そ の 他	25	16	9	45	28	17	31	15	16	8	4	4	9	9	—

59 地域別学校数，教員数，幼児，児童および生徒数（東京都）

（昭和44年5月1日）

地 域	幼 稚 園			小 学 校			中 学 校			高 等 学 校		
	園数	教員数	幼児数	学校数	教員数	児童数	学校数	教員数	生徒数	学校数	教員数	生徒数
総 数	1,170	9,799	221,621	1,167	30,355	836,596	709	20,289	369,327	414	24,191	428,432
区 部	903	7,535	169,388	850	22,676	628,767	548	15,725	285,864	340	19,969	355,788
千代田	20	126	2,434	17	381	9,380	20	808	12,587	24	1,226	20,457
中 央	19	98	2,334	18	327	6,891	8	177	2,566	8	390	6,023
港	49	268	5,658	30	606	14,584	26	761	10,566	25	1,317	21,297
新 宿	59	308	7,590	37	850	22,106	24	672	11,314	17	914	14,957
文 京	35	245	5,021	22	559	15,306	31	747	9,654	27	1,431	25,708
台 東	39	263	6,065	29	641	16,213	13	377	6,800	8	581	10,184
墨 田	18	169	3,911	29	779	21,408	14	508	10,062	8	550	10,305
江 東	22	150	3,879	35	935	25,568	19	531	10,664	9	601	9,344
品 川	35	338	7,355	39	918	24,547	25	607	10,940	16	762	12,755
目 黒	34	294	6,087	24	653	18,232	20	463	7,647	12	837	15,518
大 田	65	664	13,499	62	1,808	51,895	34	1,044	21,285	12	743	15,000
世 田 谷	85	713	15,254	68	1,905	53,572	52	1,415	24,282	39	2,113	33,933
渋 谷	33	241	4,754	25	653	16,984	14	450	8,800	14	781	15,894
中 野	40	362	7,779	30	835	23,669	19	520	9,500	13	780	15,536
杉 並	60	556	12,165	44	1,228	34,710	36	884	15,753	20	1,211	22,307
豊 島	29	283	5,703	31	812	21,733	24	637	10,998	18	1,144	18,085
北	33	340	7,625	44	1,128	30,601	27	756	13,724	17	1,071	22,094
荒 川	15	97	2,415	27	665	17,968	18	455	8,516	5	286	4,442
板 橋	34	365	8,701	46	1,264	36,073	26	745	14,948	14	923	17,790
練 馬	53	562	13,653	45	1,419	42,563	25	787	16,445	12	724	12,743
足 立	51	475	11,210	56	1,686	49,129	27	929	19,659	7	499	9,862
葛 飾	39	394	8,571	48	1,350	38,331	23	744	14,721	7	531	9,832
江 戸 川	36	284	7,725	44	1,274	37,324	23	708	14,433	8	554	11,772
市 部	215	1,816	41,300	218	5,842	163,246	111	3,510	65,859	58	3,627	65,587
郡 部	52	448	10,933	71	1,553	40,805	32	821	15,229	9	397	5,271
島 部	—	—	—	28	284	3,778	18	233	2,375	7	198	1,786

- 注) 1 幼稚園教員数は本務者のみの数である。  
 2 高等学校生徒数は全日制，定時制の合計数である。  
 3 国立学校の分は含まれない。

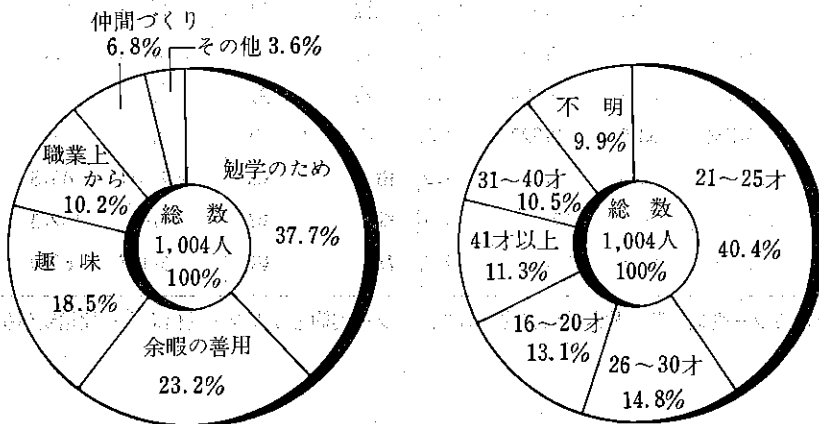


# 成人学校

年度および区分		開設数	申込数	受講許可数	在籍数	修了証交付数	皆勤者数	修了率
昭和	42年	59	5,086	2,895	1,960	1,747	224	89.1
	43	42	5,074	2,235	1,734	1,399	279	80.7
	44	42	4,679	2,371	1,621	1,490	353	91.9
趣味と実益	茶道	6	1,039	330	251	233	38	92.8
	華道	3	314	150	106	94	19	88.7
	和裁	1	61	61	44	42	16	95.5
	リボンフラワー	1	118	40	24	24	11	100.0
	と折り紙	1	190	50	39	34	5	87.2
実技	刷字	3	168	165	100	90	17	90.0
	印刷練習	3	656	240	171	162	34	94.7
	書道	3	363	240	171	162	72	94.7
	レタリング	3	253	165	97	92	13	94.8
	商業簿記初級	3	285	165	132	128	52	97.0
	電子計算機初歩	3	371	165	96	88	15	91.7
教養と娯楽	経済学	1	65	50	24	19	4	79.2
	法律学	1	63	53	34	27	8	79.4
	初級	2	228	110	87	76	8	87.4
	中級	1	70	50	33	29	7	87.9
	文学	1	63	50	30	23	9	76.7
	文学	1	68	50	41	41	4	100.0
	文学	1	60	60	31	24	4	77.4
	入門	1	79	55	28	28	3	100.0
	初級	1	78	55	25	19	1	76.0
	中級	1	54	54	26	24	4	92.3
入門	1	43	43	31	31	9	100.0	

## 成人学校

### 動機 年令



## 61 奨学生申請者数および決定者数

年 度	申 請 者 (A)			決 定 者 (B)			BのAに対 する割合 %
	総 数	男	女	総 数	男	女	
昭和35年	8	4	4	5	3	2	62.5
36	28	16	12	16	7	9	57.1
37	26	11	15	19	7	12	73.1
38	33	20	13	20	11	9	66.7
39	33	21	12	20	13	7	60.6
40	25	13	12	20	10	10	80.0
41	28	9	19	19	7	12	71.4
42	44	26	18	20	13	7	45.5
43	30	17	13	20	11	9	66.6
44	36	22	14	25	16	9	69.4

## 62 地域別テレビジョンの普及状況（東京都）

（昭和44年12月1日）

地 域	普通契約		カラー契約		地 域	普通契約		カラー契約	
	契約数	普及率	契約数	普及率		契約数	普及率	契約数	普及率
総 数	2,158,000	69.5	264,861	8.5	澁 谷	54,787	59.3	7,921	8.6
区 部	1,703,975	65.9	216,826	8.4	中 野	74,537	59.3	9,333	7.4
千 代 田	19,720	94.2	2,741	13.1	杉 並	101,180	59.5	13,942	8.2
中 央	22,422	75.8	3,625	12.3	豊 島	74,036	59.0	7,447	5.9
港	41,611	64.1	6,822	10.5	北	90,848	65.2	9,557	6.9
新 宿	77,605	57.7	7,803	5.8	荒 川	44,913	61.6	5,855	8.0
文 京	43,873	59.0	6,816	9.2	板 橋	90,189	65.7	9,929	7.2
台 東	44,208	62.2	8,903	12.5	練 馬	91,571	73.3	12,707	10.2
墨 田	54,376	70.6	7,620	9.9	足 立	103,768	77.6	9,542	7.1
江 東	62,105	66.9	6,582	7.1	葛 飾	93,559	78.5	10,715	9.0
品 川	83,756	63.9	9,822	7.5	江 戸 川	85,178	77.0	9,234	8.3
目 黒	58,611	64.4	8,357	9.2	市 部	364,411	85.3	40,113	9.4
大 田	147,365	66.7	19,699	8.9	郡 部	83,477	102.3	7,853	9.6
世 田 谷	143,757	63.6	21,854	9.7	島 部	6,137	63.0	69	0.7

注) 普通契約とはカラー受信を除く放送受信契約であり、カラー契約とはカラー受信を含む放送受信契約である。