

8. 交 通 通 信

1914

86 道 路 一 覧

(単位 延長m, 面積㎡)

(各年3月31日)

年 度	総 数		国 道		都 道		区 道		私 道	
	延 長	面 積	延 長	面 積	延 長	面 積	延 長	面 積	延 長	面 積
昭 和 41 年	446,800	2,703,491	8,568	212,132	23,123	487,191	307,106	1,699,985	108,003	304,183
42	446,800	2,703,491	8,568	212,132	23,123	487,191	307,106	1,699,985	108,003	304,183
43	449,118	2,748,303	8,568	212,132	23,123	487,191	309,425	1,744,797	108,003	304,183

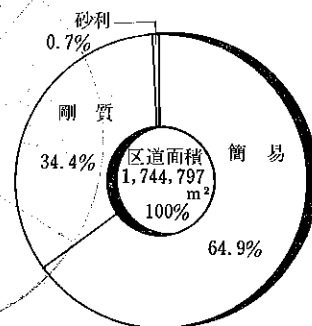
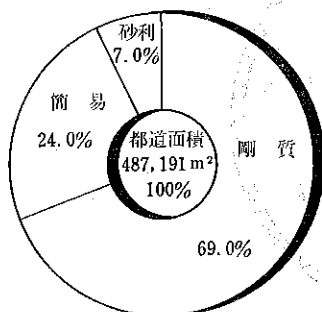
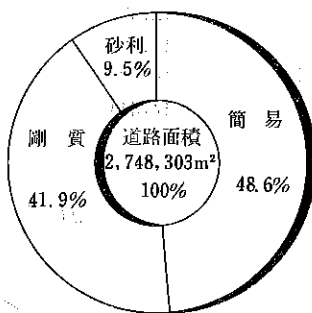
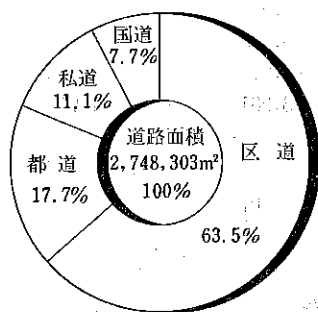
87 道 路 舗 装 状 況

(単位 ㎡)

(各年3月31日)

年度および区分	総 数	剛 質	簡 易	砂 利
昭 和 39 年	2,553,657	744,911	1,520,950	287,796
40	2,568,546	816,946	1,473,543	278,057
41	2,703,491	986,731	1,442,612	274,148
42	2,703,498	1,067,108	1,364,594	271,796
43	2,748,303	1,151,717	1,335,514	261,072
国 道	212,132	212,132	—	—
都 道	487,191	336,326	116,527	34,338
区 道	1,744,797	600,593	1,131,816	12,388
私 道	304,183	2,666	87,171	214,346

道 路 舗 装 状 況



88 橋 梁 一 覧

(単位 橋長m, 面積㎡)

(昭和44年3月31日)

区 分	総 数			国 道			都 道			区 道		
	橋数	橋 長	橋面積	橋数	橋 長	橋面積	橋数	橋 長	橋面積	橋数	橋 長	橋面積
総 数	87	1,818	22,879	9	223	5,813	12	463	7,704	66	1,132	9,362
鋼 橋	32	883	10,980	4	150	4,166	5	213	2,821	23	520	3,993
コンクリート, 石橋	11	97	2,413	5	73	1,647	6	24	766	—	—	—
木 橋	—	—	—	—	—	—	—	—	—	—	—	—
鋼, コンクリート橋	44	838	9,486	—	—	—	1	226	4,117	43	612	5,369

89 道路掘さく許可件数

(単位 件)

年 度	総 数	ガス会社	電力会社	電信電話	上下水道	その他
昭 和 39 年	3,869	1,782	434	122	1,322	209
40	4,294	2,031	408	111	1,608	136
41	6,266	3,111	422	143	2,467	123
42	6,711	3,039	378	117	3,054	123
43	5,659	2,340	313	88	2,814	104

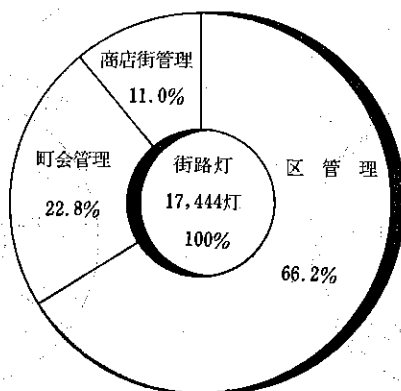
90 街 路 灯

(単位 灯)

(各年3月31日)

年 度	総 数	区 管 理	町 会 管 理	商店街管理	摘 要
昭 和 39 年	11,887	8,383	3,504	—	橋 梁 灯 170
40	12,577	8,647	3,930	—	92
41	15,700	9,559	3,982	2,159	102
42	16,621	10,510	3,985	2,126	110
43	17,444	11,543	3,981	1,920	216

街 路 灯



91 街 路 樹

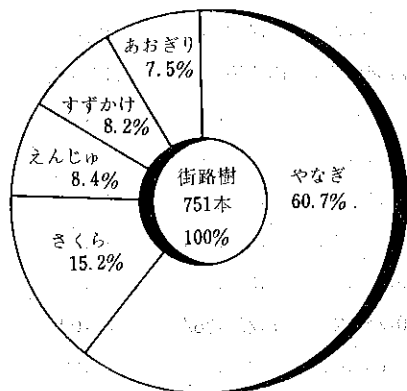
(単位 本)

(各年3月31日)

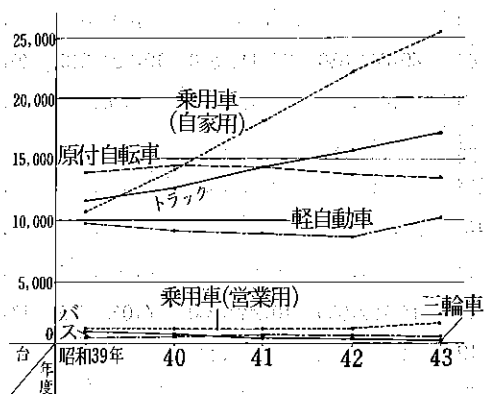
年 度	総 数	いちょう	さくら	やなぎ	と ち	すずかけ	あかしや	えんじゅ	あおぎり	けやき
昭和39年	2,787	1,041	159	845	113	457	3	109	60	—
40	814	7	159	405	—	109	3	71	59	1
41	783	19	118	459	—	63	—	70	59	—
42	751	—	114	456	—	62	—	63	56	—
43	751	—	114	456	—	62	—	63	56	—

注) 39年度までは都道も区の管理であったが、40年度からは都道は都の管理になり、従って、区で管理する街路樹は区道のものに限られるようになり39年度まで都道に属していた街路樹数は40年度からその分だけ削除された数である。

街 路 樹



自動車、軽自動車および 原動機付自転車数



92 自動車、軽自動車および原動機付自転車数

(各年3月31日)

年 度	総 数	乗 用 車		トラック	バ ス	三 輪 車	軽自動車	原動機付 自 転 車
		営 業 用	自 家 用					
昭和39年	47,901	1,103	10,611	11,370	447	902	9,928	13,540
40	51,912	1,113	13,955	12,417	472	647	9,301	14,007
41	57,500	1,195	18,095	14,170	510	479	8,903	14,148
42	62,348	1,317	21,965	15,449	565	318	8,834	13,900
43	68,452	1,420	25,418	16,839	574	234	10,161	13,806

93 国鉄・私鉄各駅の乗降車人員

(昭和43年度)

駅名	乗車人員			降車人員			一日平均	
	総数	定期	定期外	総数	定期	定期外	乗車人員	降車人員
総数	231,731,647	155,225,877	76,505,770	634,883	...
国鉄	79,411,714	52,440,014	26,971,700	217,567	...
目黒	23,260,398	14,785,339	8,475,059	63,727	...
五反田	22,361,335	14,271,846	8,089,489	61,264	...
大崎	11,056,064	8,758,842	2,297,222	30,291	...
大井町	22,733,917	14,623,987	8,109,930	62,285	...
私鉄	152,319,933	102,785,863	49,534,070	154,350,240	102,785,863	51,564,377	417,316	422,876
目蒲線	45,999,693	30,933,090	15,066,603	46,428,070	30,933,090	15,494,980	126,027	127,200
目黒	23,697,456	16,584,120	7,113,336	24,310,030	16,584,120	7,725,910	64,925	66,603
不動前	4,739,082	3,280,770	1,458,312	6,423,343	3,280,770	3,142,573	12,984	17,598
武蔵小山	10,774,831	6,662,250	4,112,581	9,866,608	6,662,250	3,204,358	29,520	27,032
西小山	6,788,324	4,405,950	2,382,374	5,828,089	4,405,950	1,422,139	18,598	15,967
池上線	40,347,830	27,443,520	12,904,310	40,613,829	27,443,520	13,170,309	110,541	111,272
五反田	20,450,340	14,514,180	5,936,160	21,072,149	14,514,180	6,557,969	56,028	57,732
大崎	951,100	569,640	381,460	1,096,306	569,640	526,666	2,606	3,004
戸越銀座	4,510,376	3,119,880	1,390,496	4,350,773	3,119,880	1,230,893	12,357	11,920
荏原中延	3,917,339	2,601,990	1,315,349	3,898,383	2,601,990	1,296,393	10,732	10,681
旗の台	10,518,675	6,637,830	3,880,845	10,196,218	6,637,830	3,558,388	28,818	27,935
京浜急行	16,799,800	10,742,250	6,057,550	17,492,617	10,742,250	6,750,367	46,027	47,924
北品川	1,291,102	889,440	401,662	1,326,005	889,440	436,565	3,537	3,633
北馬場	1,755,438	1,140,630	614,808	2,031,716	1,140,630	891,086	4,809	5,566
南馬場	1,905,548	1,299,630	605,918	2,077,946	1,299,630	778,316	5,221	5,693
青物横丁	3,942,206	2,970,120	972,086	4,016,253	2,970,120	1,046,133	10,801	11,003
鮫洲	1,778,578	991,080	787,498	1,718,207	991,080	727,127	4,873	4,707
立会川	4,360,437	2,448,120	1,912,317	4,595,385	2,448,120	2,147,265	11,946	12,590
大森海岸	1,766,491	1,003,230	763,261	1,727,105	1,003,230	723,875	4,840	4,732
田園都市線	48,735,534	33,592,470	15,143,064	49,373,598	33,592,470	15,781,128	133,524	135,269
大井町	21,521,212	15,564,900	5,956,312	22,224,619	15,564,900	6,659,719	58,962	60,889
下神明	3,413,773	2,377,200	1,036,573	3,374,393	2,377,200	997,193	9,353	9,245
戸越公園	6,086,545	4,139,490	1,947,055	6,088,346	4,139,490	1,948,856	16,675	16,680
中延	2,696,542	1,747,920	948,622	2,700,263	1,747,920	952,343	7,388	7,398
荏原町	5,199,168	3,607,260	1,591,908	5,090,814	3,607,260	1,483,554	14,244	13,947
旗の台	9,818,294	6,155,700	3,662,594	9,895,163	6,155,700	3,739,463	26,902	27,110
東武 モノレール 大井町 前場	437,076	74,533	362,543	442,126	74,533	367,593	1,197	1,211
前場	437,076	74,533	362,543	442,126	74,533	367,593	1,197	1,211

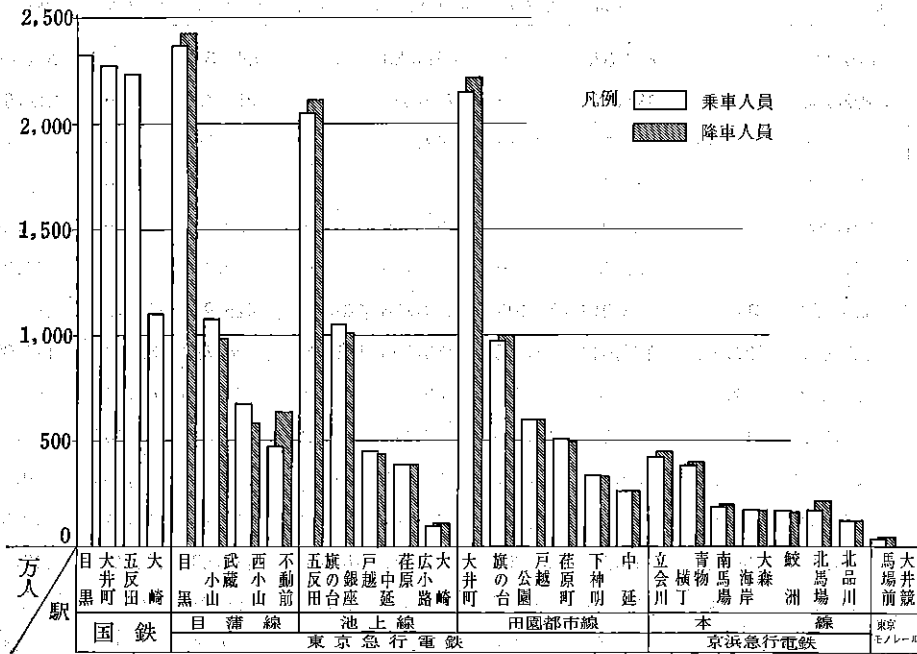
注) 本表の数字は品川区内の分のみである。2線以上に乗降した人員は、それぞれの該当駅に計上されている。

94 国鉄・私鉄各駅の一日平均乗降車人員

駅名	昭和39年度		40		41		42		43	
	乗車人員	降車人員	乗車人員	降車人員	乗車人員	降車人員	乗車人員	降車人員	乗車人員	降車人員
総数	620,133	...	624,386	...	641,380	...	643,399	...	634,883	...
国鉄	209,930	...	191,367	...	220,594	...	217,478	...	217,567	...
目黒	62,048	...	61,585	...	62,268	...	63,283	...	63,727	...
五反田	56,999	...	38,447	...	60,728	...	61,073	...	61,264	...
大崎	29,869	...	29,979	...	29,865	...	80,231	...	30,291	...
大井町	61,014	...	61,356	...	67,733	...	62,891	...	62,285	...
私鉄	410,203	411,536	433,019	436,812	420,786	420,320	425,921	431,190	417,316	422,876
目蒲線	138,841	139,408	136,047	136,758	130,138	126,457	128,799	130,004	126,027	127,200
目黒	71,201	72,346	68,881	70,364	65,733	67,422	65,410	67,621	64,925	66,603
不動前	15,527	15,470	15,063	15,054	14,147	10,169	13,531	18,134	12,984	17,598
武蔵小山	33,176	33,061	32,769	32,381	30,669	29,389	30,401	27,436	29,520	21,032
西小山	18,937	18,531	19,334	18,949	19,589	19,477	19,457	16,813	18,598	15,967
池上線	104,719	104,056	115,763	115,700	114,419	113,491	114,501	115,607	110,541	111,272
五反田	59,227	59,335	59,116	59,729	58,137	58,870	58,266	60,586	56,028	57,732
大崎路	3,202	3,394	3,208	3,418	2,945	3,108	2,793	3,152	2,606	3,004
戸越銀座	13,476	13,628	13,542	13,626	13,126	13,212	13,036	12,547	12,357	11,920
荏原中延	11,895	12,308	11,889	12,269	12,936	11,780	11,618	11,276	10,732	10,681
旗の台	16,919	15,391	28,008	26,638	27,275	26,521	28,788	28,046	28,818	27,935
京浜急行	49,559	49,725	49,484	50,672	46,607	49,148	46,891	48,526	46,027	47,924
北品川	4,160	4,210	4,228	4,315	3,765	4,004	3,615	3,732	3,537	3,633
北馬場	5,806	5,944	5,898	6,372	5,308	6,062	5,148	5,775	4,809	5,566
南馬場	6,435	6,576	6,264	6,523	5,822	6,222	5,574	5,880	5,221	5,693
青物横丁	11,628	11,460	11,738	11,679	10,990	11,277	10,284	10,643	10,801	11,003
鮫洲	4,756	4,804	4,826	4,984	4,620	4,788	4,820	4,756	4,873	4,707
立会川	12,548	12,626	12,405	12,651	11,981	12,675	12,082	12,503	11,946	12,590
大森海岸	4,226	4,105	4,125	4,148	4,121	4,120	5,368	5,237	4,840	4,732
田園都市線	117,084	118,347	131,725	133,682	129,622	131,224	134,732	136,038	133,524	135,269
大井町	59,528	60,004	57,210	57,697	57,272	57,519	59,027	60,536	58,962	60,889
下神明	9,475	9,606	9,645	9,594	9,321	9,533	9,643	9,666	9,353	9,245
戸越公園	17,255	17,186	17,471	17,388	17,065	17,202	17,237	17,196	16,675	16,680
中延	7,611	7,639	7,561	7,566	7,309	7,268	7,438	7,431	7,388	7,398
荏原町	16,631	16,839	16,221	16,530	15,209	15,571	14,991	14,538	14,244	13,947
旗の台	6,584	7,073	23,617	24,907	23,446	24,131	26,396	26,671	26,902	27,110
東モノレール	998	1,015	1,197	1,211
大井町競馬場	998	1,015	1,197	1,211

注) 本表の数字は品川区内の分のみである。2線以上に乗降した人員は、それぞれ該当駅に計上されている。

各駅の乗降車人員



95 町丁別電話施設状況

(昭和44年9月30日)

町丁	電話施設数	世帯数	普及率	町丁	電話施設数	世帯数	普及率	町丁	電話施設数	世帯数	普及率
総数	93,955	157,081	59.8%	東品川5丁目地先埋立地	67	66	101.5%	上大崎1丁目	894	1,278	70.0%
品川地区	17,838	25,043	71.2%	南品川1丁目	1,383	809	171.0%	2	1,276	965	132.2%
北品川1丁目	964	1,837	52.5%	2	1,618	1,434	112.8%	3	899	1,119	80.3%
2	1,010	1,785	56.6%	3	1,293	648	200.0%	4	334	702	47.6%
3	559	936	59.7%	4	923	1,851	50.0%	東五反田1丁目	1,128	880	128.2%
4	287	311	92.3%	5	1,222	2,196	55.6%	2	755	605	124.8%
5	785	936	83.9%	6	736	1,732	42.5%	3	714	854	83.6%
6	1,407	250	562.8%	西品川1丁目	965	2,646	36.4%	4	442	640	69.1%
東品川1丁目	889	1,794	49.6%	2	873	2,001	43.6%	5	1,225	1,090	112.4%
2	155	73	212.3%	3	763	1,674	45.6%	西五反田1丁目	944	573	164.7%
3	695	912	76.2%	広町1丁目	128	87	147.1%	2	991	750	132.1%
4	364	299	121.7%	2	632	733	86.2%	3	1,022	996	102.6%
5	120	33	363.6%	大崎地区	19,147	21,727	88.1%	4	1,101	2,211	49.8%

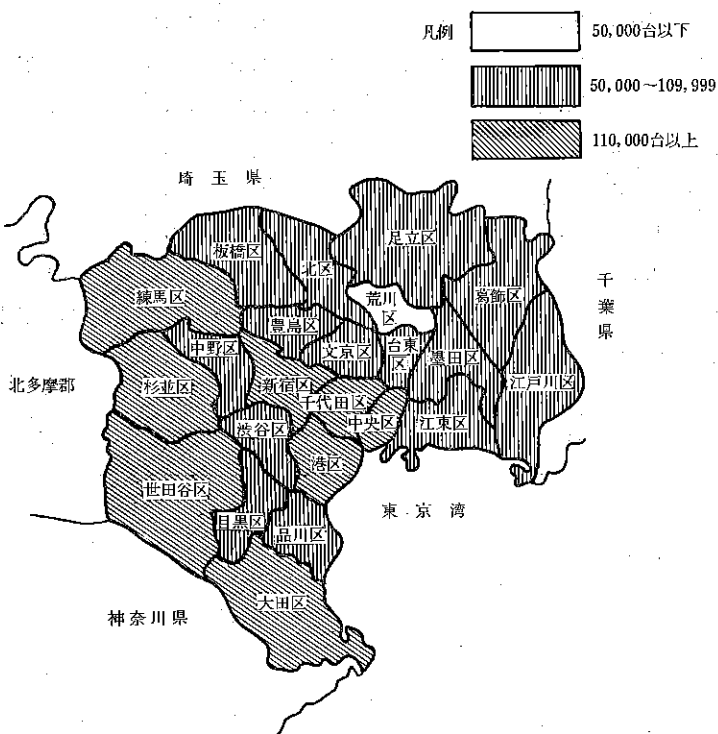
町	丁	電話 施設数	世帯数	普及率	町	丁	電話 施設数	世帯数	普及率	町	丁	電話 施設数	世帯数	普及率
西五反田	5丁目	1,137	1,856	61.3%	大井	7丁目	776	1,326	58.5%	旗の台	4丁目	644	1,647	39.1%
	6	667	1,082	61.6		西大井1	552	1,214	45.5		5	905	1,826	49.6
	7	690	726	95.0		2	869	1,638	53.1		6	863	1,169	73.8
	8	474	750	63.2		3	471	1,009	46.7		中延1丁目	483	1,072	45.1
大崎	1丁目	640	631	101.4		4	768	1,477	52.0		2	742	1,481	50.1
	2	2,016	946	213.1		5	916	1,777	51.5		3	485	988	49.1
	3	798	1,382	57.7		6	779	1,376	56.6		4	873	1,713	51.0
	4	676	1,235	54.7	荏原地区	36,163	73,019	49.5		5	818	1,594	51.3	
	5	324	456	71.1	小山台	1丁目	1,138	2,464	46.2		6	614	1,066	57.6
大井地区	20,807	37,292	55.8		2	342	633	54.0	西中延	1丁目	746	1,083	68.9	
東大井	1丁目	779	1,217	64.0	小山	1丁目	399	612	65.2		2	738	1,322	55.8
	2	941	1,742	54.0		2	799	1,692	47.2		3	476	1,060	44.9
	3	1,031	2,422	42.6		3	987	1,574	62.7	東中延	1丁目	565	1,142	49.5
	4	439	1,029	42.7		4	795	1,391	57.2		2	484	858	56.4
	5	1,125	1,406	80.0		5	730	1,432	51.0	戸越	1丁目	1,022	2,251	45.4
	6	491	1,066	46.1		6	1,023	1,939	52.8		2	577	1,365	42.3
南大井	1丁目	566	889	63.7		7	258	361	71.5		3	445	1,165	38.2
	2	173	204	84.8	荏原	1丁目	775	1,705	45.5		4	586	1,393	42.1
	3	1,030	1,347	76.5		2	599	1,423	42.1		5	799	1,742	45.9
	4	679	1,018	66.7		3	553	1,082	51.1		6	973	1,728	56.3
	5	906	1,622	55.9		4	797	1,457	54.7	豊町	1丁目	617	1,381	44.7
	6	1,042	1,179	88.4		5	635	1,244	51.0		2	756	1,808	41.8
勝島	1丁目	422	483	87.4		6	843	1,411	59.7		3	385	905	42.5
	2	151	306	49.3		7	605	1,158	52.2		4	698	1,746	40.0
大井	1丁目	1,588	1,910	83.1	平塚	1丁目	793	1,673	47.4		5	524	1,231	42.6
	2	900	2,400	37.5		2	804	1,715	46.9		6	926	2,017	45.9
	3	901	2,102	42.9		3	601	1,085	55.4	二葉	1丁目	1,091	2,164	50.4
	4	1,116	2,095	53.3	旗の台	1丁目	413	950	43.5		2	628	1,399	44.9
	5	847	1,851	45.8		2	684	1,148	59.6		3	737	1,511	48.8
	6	549	1,187	46.3		3	515	1,390	37.1		4	874	1,654	52.9

96 地域別電話加入数 (23区)

(昭和44年3月31日)

地 域	加 入 数	世 帯 数	普 及 率	地 域	加 入 数	世 帯 数	普 及 率
総 数	2,119,201	3,165,894	66.9	世 田 谷	158,098	268,233	59.0
千 代 田	116,530	40,352	288.8	澁 谷	82,229	107,343	76.6
中 央	126,659	52,527	241.1	中 野	76,429	139,719	54.7
港	119,001	90,156	132.0	杉 並	112,166	199,454	56.2
新 宿	118,682	162,591	73.0	豊 島	81,265	137,242	59.2
文 京 東	59,807	94,929	63.0	北	79,442	150,806	52.7
台	84,960	96,420	88.1	荒 川	47,535	77,537	61.3
墨 田	63,898	97,745	65.4	板 橋	88,757	162,505	54.6
江 東	66,400	123,455	53.8	練 馬	103,977	165,961	62.7
品 川	83,201	155,879	53.4	足 立	91,392	167,432	54.6
目 黒	64,325	107,003	60.1	葛 飾	79,769	141,459	56.4
大 田	145,491	279,257	52.1	江 戸 川	69,188	147,889	46.8

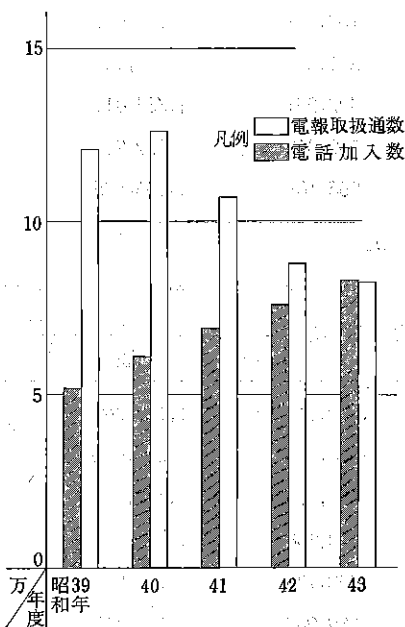
地域別電話加入数



97 電報取扱通数

年 度	国 内 電 報										国際電報		
	受 付					配 達					受 付	配 達	
	総 数	窓 口	電 話	郵便局	再 掲 慶弔 電報	再 掲 年賀 電報	総 数	戸 別	電 話	再 掲 慶弔 電報			再 掲 年賀 電報
昭和 39 年	121,113	14,483	66,552	40,078	14,835	794	464,765	319,525	145,240	54,157	5,713	1,938	11,408
40	126,106	30,871	61,231	34,004	15,190	723	410,114	290,794	119,320	63,923	4,677	3,054	11,093
41	107,743	30,348	47,877	29,518	13,608	611	303,445	208,505	94,940	63,772	3,699	3,257	11,363
42	88,019	25,167	35,820	27,032	11,567	551	295,823	220,891	74,932	65,741	3,363	2,813	10,488
43	82,569	26,719	30,889	24,961	12,221	469	273,364	202,020	71,344	69,340	4,207	2,334	9,207

電話加入数および電報取扱通数



98 電話加入数および電報取扱通数

年 度	電 話 加 入 数	電 報 取 扱 通 数
昭和 39 年	51,889	121,113
40	61,128	126,106
41	69,413	107,743
42	76,010	88,019
43	83,201	82,569

電話の加入数の増加に比べ、電報の取扱数はますます減少し43年には電話の加入数が電報の取扱数をうわまわりはじめた。

これは市外即時通話網の発達とテレックスなどの電信電話併用の通信装置の普及発達が主な原因となっている。

電話の個人的需要増はもとより、各種企業の緊急を要する情報の収集伝達にも電話の利用度は日増しに高まって来ている。

このことはすべてに合理化とスピード化を要求される現代に即応したものと見える。

これに対し、電報は慶弔電報かまたはとくに電文として保管する必要がある場合とか即時通話のできない場所に打電する時だけに限られ、電報の取扱数は減少の一途をたどっている。

99 郵便局施設状況

(昭和44年3月31日)

局 名	総 数	普通局	特 定 局		郵便ポスト数	切手印紙 売捌所	自 転 車	自 動 車 スクーター	その他	
			総 数	集配局 無集配局						
総 数	32	2	30	—	30	185	156	331	48	9
品 川	13	1	12	—	12	70	62	125	20	9
大 崎	19	1	18	—	18	115	94	206	28	—

100 郵便物

(1) 引受

年度および郵便局	総数	普通通常	通常書留	速		
				普通	書留	
昭和39年	総数	51,496,018	39,646,398	447,507	1,889,627	69,623
	品川	24,619,338	20,096,633	169,559	751,922	21,440
40	大崎	26,876,680	19,549,765	277,948	1,137,705	48,183
	総数	61,131,834	48,306,822	377,992	3,071,428	58,686
41	品川	27,642,032	22,514,118	107,512	1,408,900	25,086
	大崎	33,489,802	25,792,704	270,480	1,662,528	33,600
42	総数	60,436,996	46,216,044	2,278,881	2,026,241	76,234
	品川	23,800,535	19,174,644	137,961	965,681	22,234
43	大崎	36,636,461	27,041,400	2,140,920	1,060,560	54,000
	総数	57,093,301	44,977,487	403,245	1,683,720	74,082
44	品川	24,436,208	19,926,671	152,977	754,680	24,012
	大崎	32,657,093	25,050,816	250,268	929,040	50,070
45	総数	63,056,831	50,373,455	427,241	1,784,811	78,501
	品川	27,300,171	22,586,370	162,052	579,216	25,416
46	大崎	35,756,660	27,787,085	265,189	1,205,595	52,085

(2) 配達

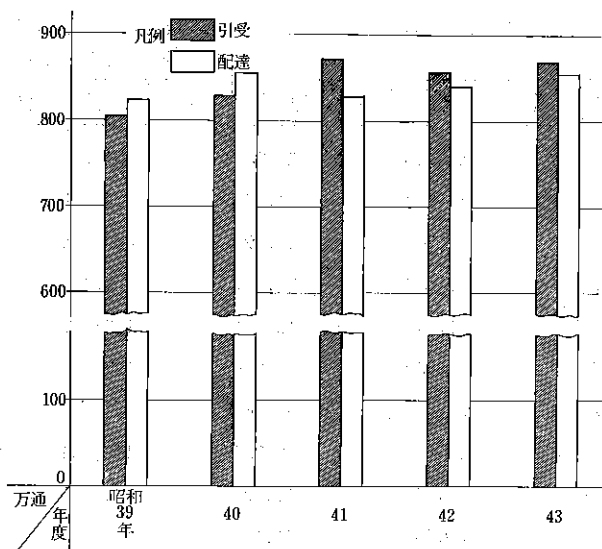
年度および郵便局	総数	普通通常	通常書留	速		
				普通	書留	
昭和39年	総数	70,414,085	55,100,400	1,092,350	1,999,862	206,984
	品川	26,132,479	21,142,260	470,075	802,662	87,660
40	大崎	44,281,606	33,958,140	622,275	1,197,200	119,324
	総数	69,180,164	56,506,330	992,138	1,756,402	197,953
41	品川	28,502,933	23,354,890	452,186	981,850	86,401
	大崎	40,677,231	33,151,440	539,952	783,552	111,552
42	総数	67,369,446	55,167,578	748,887	1,618,371	221,218
	品川	26,100,573	21,486,498	307,527	680,211	77,218
43	大崎	41,268,873	33,681,080	441,360	938,160	144,000
	総数	65,680,970	52,842,145	1,318,134	1,741,357	187,913
44	品川	26,688,757	21,775,170	554,070	701,852	76,693
	大崎	38,992,213	31,066,975	764,064	1,039,505	111,220
45	総数	63,836,584	51,063,040	1,010,603	1,609,767	200,180
	品川	24,094,171	19,356,220	382,100	645,802	73,740
46	大崎	39,742,413	31,706,820	628,503	963,965	126,440

取扱件数

達小包				外国郵便		年賀郵便
普通	速達	書留	書留速達	通常	小包	
841,539	76,178	44,105	24,237	407,160	8,371	8,041,273
668,614	29,309	30,597	11,346	102,856	4,913	2,732,149
172,925	46,869	13,508	12,891	304,304	3,458	5,309,124
622,325	58,464	37,045	30,207	275,430	8,364	8,285,071
516,821	32,592	17,893	16,431	118,182	4,332	2,880,165
105,504	25,872	19,152	13,776	157,248	4,032	5,404,906
627,255	59,310	30,806	27,162	358,734	8,450	8,727,879
522,855	27,630	14,966	8,082	104,934	3,770	2,817,778
104,400	31,680	15,840	19,080	253,800	4,680	5,910,101
998,208	82,308	39,052	21,184	225,839	10,148	8,578,028
742,319	26,598	14,023	10,087	109,094	7,823	2,667,974
255,889	55,710	25,029	11,097	116,795	2,325	5,910,054
1,258,442	83,186	45,658	24,738	262,280	15,788	8,702,731
991,906	24,937	13,299	11,278	65,180	9,218	2,830,299
266,536	58,249	32,359	13,460	197,100	6,570	5,872,432

達小包				外国郵便		年賀郵便
普通	速達	書留	書留速達	通常	小包	
3,000,209	66,104	112,873	23,101	570,102	6,100	8,236,000
176,076	21,265	43,035	8,528	174,460	3,058	3,203,400
2,824,133	44,839	69,838	14,573	395,642	3,042	5,032,600
473,226	66,076	72,781	21,654	489,305	5,040	8,550,259
212,154	22,732	37,165	8,214	192,953	1,680	3,152,708
216,072	43,344	35,616	13,440	296,352	3,360	5,437,551
597,766	85,814	67,156	20,994	534,758	8,815	8,288,089
214,366	22,094	29,996	6,954	199,238	3,775	3,072,696
383,400	63,720	47,160	14,040	335,520	5,040	5,215,393
598,117	142,942	77,306	23,515	333,135	5,186	8,411,220
207,685	31,390	29,930	8,395	165,204	2,860	3,135,508
390,432	111,552	47,376	15,120	167,931	2,326	5,275,712
695,963	94,062	70,466	21,335	508,926	7,684	8,554,558
236,733	29,457	33,966	7,990	143,426	3,815	3,180,922
459,230	64,605	36,500	13,345	365,500	3,869	5,373,636

年 賀 郵 便 取 扱 状 況



101 地域別郵便局数(23区)

(昭和44年3月31日)

地 域	郵 便 局					郵 便 差 出 箱	郵 便 私 書 箱		郵便切手 収入印紙 売捌所
	総 数	普通局	特 定 局		簡 便 局		設 備 数	貸 与 数	
			集 配 局	無集配局					
總 數	831	73	—	658	—	5,496	7,906	5,383	3,782
代 田	44	14	—	30	—	438	2,993	2,346	212
千 中	34	9	—	25	—	435	534	478	199
港	38	6	—	32	—	358	478	345	205
新 宿	35	3	—	32	—	280	1,062	336	203
文 京	31	2	—	29	—	181	144	127	113
台 東	29	4	—	25	—	213	189	180	137
墨 田	22	1	—	21	—	168	100	67	140
江 東	28	3	—	25	—	175	130	54	132
品 川	32	2	—	30	—	230	177	117	156
目 黒	24	1	—	23	—	151	80	42	119
大 田	61	4	—	57	—	355	299	195	278
世 谷	66	4	—	62	—	408	161	115	314
澁 谷	29	2	—	27	—	190	395	302	134
中 野	27	2	—	25	—	153	82	68	117
杉 並	49	2	—	47	—	265	128	100	200
豊 島	31	1	—	30	—	168	225	137	134
北 島	37	2	—	35	—	222	154	93	165
荒 川	20	1	—	19	—	116	56	30	94
板 橋	36	2	—	34	—	202	136	41	149
練 馬	42	2	—	40	—	242	116	71	178
足 立	44	2	—	42	—	192	83	39	141
葛 飾	37	2	—	35	—	183	88	52	140
江 戸 川	35	2	—	33	—	171	96	48	122