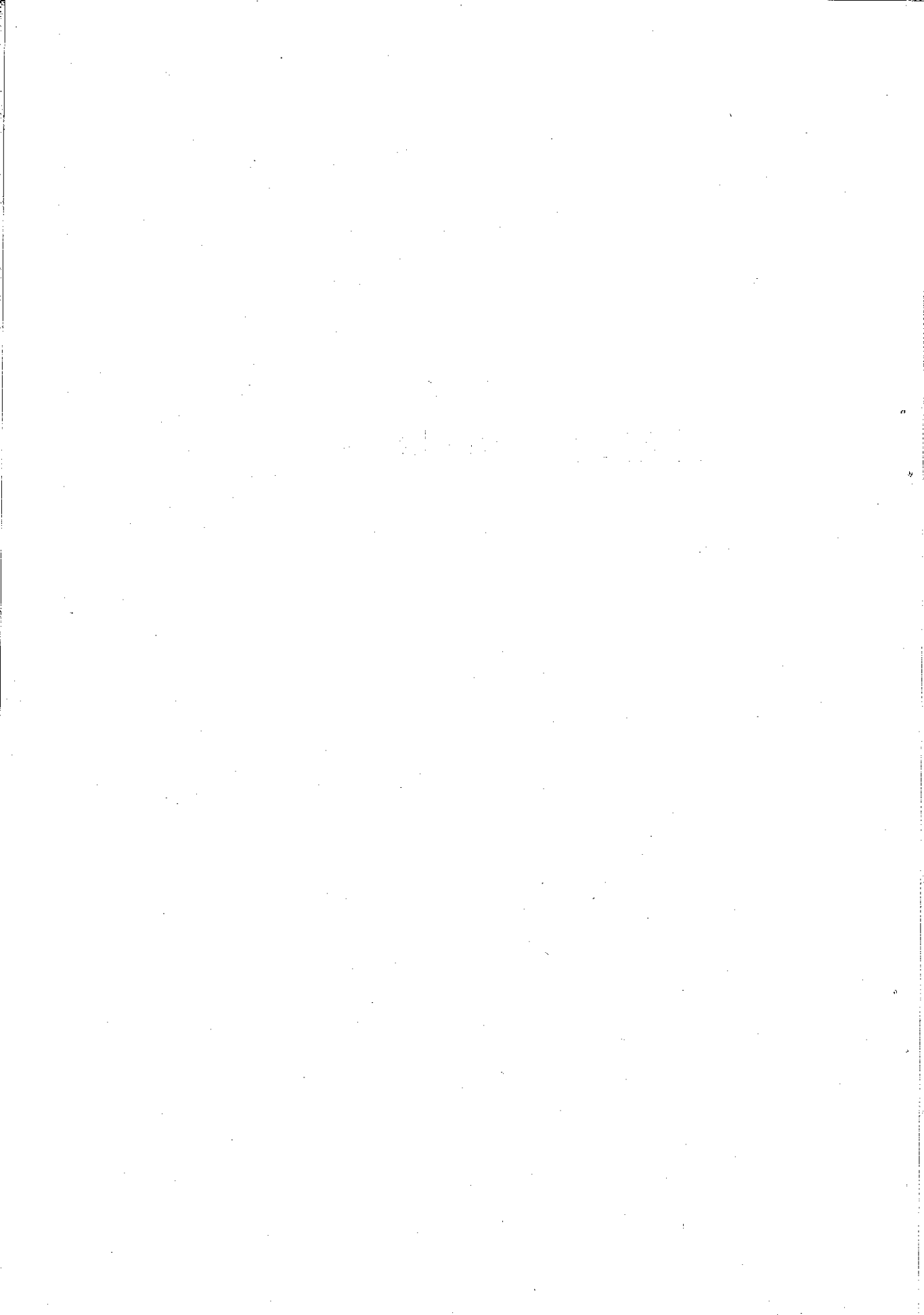


11. 区 民 · 厚 生

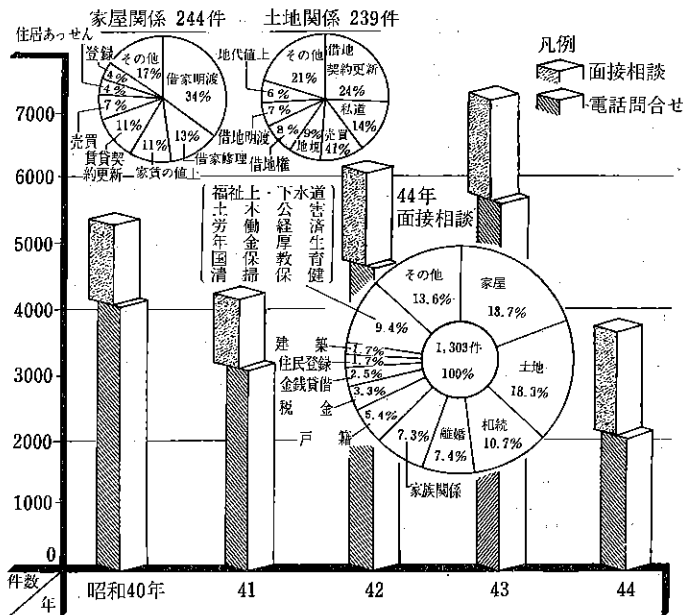


119 区 民 相 談

(1) 部 門 別

年および区分	総 数	面接相談	電話問合せ	区 分	総 数	面接相談	電話問合せ
昭和 41 年	4,295	1,121	3,174	福 祉	44	21	23
42	6,274	1,470	4,792	土 木	24	19	5
43	7,357	1,470	5,373	労 働	18	18	—
44	3,593	1,303	2,290	年 金	38	16	22
家 屋	285	244	41	国 保	24	12	12
土 地	289	239	50	清 掃	38	12	26
相 続	161	139	22	上 下 水 道	18	6	12
離 婚	106	97	9	公 害	22	6	16
家 族 関 係	104	95	9	経 済	11	4	7
戸 籍	110	70	40	厚 生	17	4	13
税 金	88	43	45	教 育	4	2	2
金 銭 貸 借	36	33	3	保 健	2	2	—
住 民 登 録	55	22	33	そ の 他	2,042	177	1,865
建 築	57	22	35				

区 民 相 談



41年より43年まで増加を続けた相談は44年において前年の約半分に減少した。
 44年の面接相談をみると土地家屋の件数が圧倒的に多く全体の37%で483件、43年度では28%で566件である。又、離婚相続を含めた家族関係においては331件で25.4%と、これも大きな比重を占めている。

(2)月 別

年 お よ び 区 分	総 数	1月	2	3	4	5	6	7	8	9	10	11	12
昭 和 41 年	4,295	424	475	536	404	334	357	344	320	267	304	276	254
42	6,274	371	276	244	394	592	733	631	755	727	583	477	491
43	7,357	419	706	834	838	385	612	715	580	618	620	569	461
44	3,593	445	520	548	195	230	233	222	201	248	366	199	191
面 接 相 談	1,303	131	145	173	81	101	116	103	106	107	88	77	75
電 話 問 合 せ	2,290	314	375	375	114	129	117	119	95	141	278	122	111

120 結 婚 相 談 所 利 用 状 況

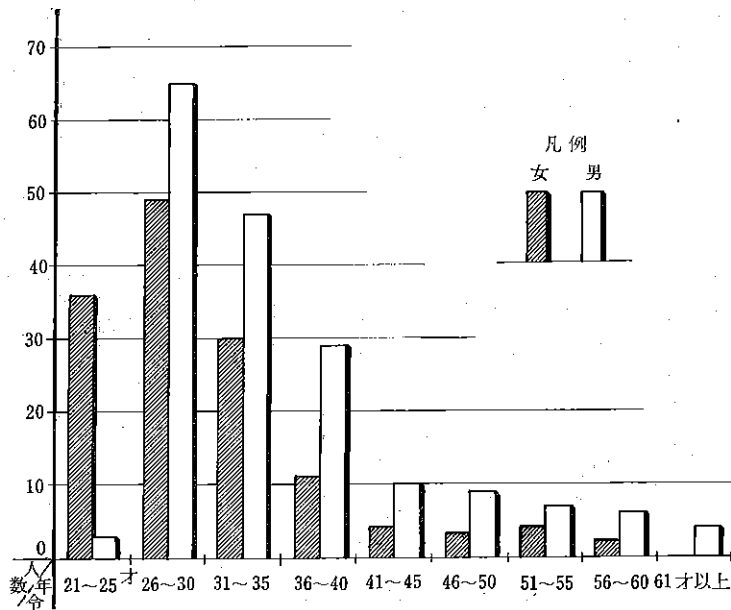
年 お よ び 月 次	申 込 者 数			相 談 件 数			紹 介	問 合 せ	成 立	そ の 他
	総 数	男	女	総 数	男	女				
昭 和 40 年	461	203	258	5,286	2,659	2,627	329	—	40	333
41	401	173	228	4,450	2,236	2,214	260	—	34	515
42	402	181	221	4,079	1,985	2,094	262	—	28	465
43	304	161	143	3,471	1,805	1,666	193	—	27	454
44	319	180	139	2,497	1,356	1,139	154	—	29	715
1 月	14	7	7	208	107	101	7	47	3	40
2	17	12	5	275	147	128	11	29	3	10
3	32	16	16	280	149	131	19	32	3	14
4	25	18	7	259	138	121	14	50	2	29
5	28	10	18	199	106	93	16	72	3	38
6	41	23	19	213	114	99	13	49	2	40
7	18	13	5	181	98	83	15	90	2	38
8	29	18	11	158	92	66	11	57	1	31
9	31	14	17	189	95	64	9	67	3	26
10	34	21	13	222	116	106	14	65	3	22
11	29	17	12	201	110	91	16	84	2	33
12	20	11	9	142	86	56	9	73	2	32

121 結婚相談所申込者数

(1) 年 令 別

年度および区分	総 数	20歳以下	21~25	26~30	31~35	36~40	41~45	46~50	51~55	56~60	61歳以上
昭 和 40 年	461	—	88	198	101	41	17	5	3	5	3
41	401	—	89	156	90	33	13	6	6	2	6
42	402	—	75	137	97	49	19	11	8	2	4
43	304	—	41	114	80	35	15	9	5	2	3
44	319	—	39	114	77	40	14	12	11	8	4
男	180	—	3	65	47	29	10	9	7	6	4
女	139	—	6	49	30	11	4	3	4	2	—

結 婚 相 談 所 申 込 者 数



結婚相談所の中し込者を見ると、比率は女性1人に対し男性1.3人の割合になっている。年齢別に見ると、26歳～30歳が最も多く、全体の36%を占めている。この年齢において、43年では男性が63人に対し女性74人と女性の方が多かったが、44年においては、男性65人で女性が49人と男性の方が多くなっている。

(2) 学 歴 別

年度および区分	総 数	高 小	中 学	高 校	専短大	新 大	旧 大	そ の 他
昭和40年	461	47	105	234	24	49	2	—
41	401	7	122	200	26	46	—	—
42	402	2	139	199	26	35	1	—
43	304	5	110	148	16	24	1	—
44	319	6	126	140	19	28	—	—
男	180	4	84	70	2	20	—	—
女	139	2	42	70	17	8	—	—

(3) 収 入 別

年度および区分	総 数	無収入	1万円未満	1~1.5	1.5~2	2~2.5	2.5~3	3~3.5	3.5~4	4~4.5	4.5~5	5万円以上
昭和40年	461	32	4	19	113	75	70	63	43	18	11	13
41	401	29	3	16	56	80	58	48	48	24	14	25
42	402	26	2	1	24	89	49	63	50	31	24	43
43	304	16	1	2	12	34	56	31	33	30	24	65
44	319	22	—	—	7	18	40	35	28	37	46	86
男	180	—	—	—	—	—	1	3	16	33	45	82
女	139	22	—	—	7	18	39	32	12	4	1	4

(4) 職 業 別

年度および区分	総 数	公務員	事務員	教 員	医、保	商 業	工 業	土 建	運 通	輸 信	店 員	その他(技術)含	無 職
昭和40年	461	22	276	18	13	10	5	2	9	21	68	17	
41	401	23	236	12	8	15	5	4	10	19	26	43	
42	402	21	258	16	13	15	9	3	7	8	30	22	
43	304	20	185	5	9	15	6	5	9	10	20	20	
44	319	16	193	9	1	17	10	8	7	5	18	35	
男	180	14	111	1	—	16	10	8	7	3	10	—	
女	139	2	82	8	1	1	—	—	—	2	8	35	

(5) 地 域 別

年度および区分	総 数	品 川	大 田	世 田 谷	目 黒	港	その他の部	横 浜 市	川 崎 市	そ の 他
昭和40年	461	183	104	17	25	12	47	24	32	17
41	401	154	74	27	24	13	34	34	29	12
42	402	181	74	9	13	6	46	28	27	18
43	304	138	56	7	9	5	36	21	16	16
44	319	166	51	12	9	5	39	13	11	13
男	180	99	27	8	4	—	21	7	8	6
女	139	67	24	4	5	5	18	6	3	7

122 法 律 相 談

年および月	総数	土地	家屋	刑訴	金銭	人権	戸籍	相続	婚姻離婚	親子扶養	農地	登記	労働	その他
昭和40年	320	(177)		—	31	—	4	49	17	5	—	11	3	23
41	308	(200)		7	23	1	4	38	13	3	1	6	1	11
42	304	(185)		3	33	3	6	39	8	3	1	7	—	16
43	479	(277)		6	38	4	6	73	20	7	—	15	2	31
44	730	243	175	3	59	1	4	109	43	16	7	5	—	65
1月	33	13	6	1	2	—	—	6	3	—	1	1	—	—
2	44	12	12	—	4	—	—	7	7	—	—	—	—	2
3	48	14	14	—	2	—	—	6	3	2	—	—	—	7
4	86	24	20	1	6	—	—	11	6	—	3	—	—	15
5	70	22	18	—	5	—	1	12	4	3	—	1	—	4
6	62	17	13	—	7	—	1	13	4	1	1	—	—	5
7	69	29	7	1	6	—	1	18	—	1	—	2	—	4
8	60	15	15	—	6	—	1	7	8	2	—	—	—	6
9	65	22	16	—	6	1	—	7	1	3	—	1	—	8
10	76	33	28	—	5	—	—	4	1	2	—	—	—	3
11	57	17	14	—	7	—	—	10	2	2	2	—	—	3
12	60	25	12	—	3	—	—	8	4	—	—	—	—	8

注) () の数字は土地、家屋合算である。

123 住 宅 建 築 相 談

年および月	総数	建築基準法	工場害	違建	反築	都市計画法	住宅金融公庫	都貸付金	日本住宅公団	不燃建築公社及其他の公社	都住宅公社	都住宅	営宅	地家	代賃	その他
昭和40年	866	269	30	27	—	94	42	18	4	41	131	22	188			
41	668	218	18	20	—	79	44	14	2	2	80	23	168			
42	595	224	38	21	12	67	40	16	4	6	20	15	132			
43	506	192	8	19	6	71	35	14	5	5	22	6	123			
44	461	215	8	15	18	45	27	3	—	6	33	6	85			
1月	34	16	2	2	1	2	5	1	—	—	1	—	4			
2	23	10	4	—	—	5	1	—	—	—	1	—	2			
3	35	15	2	—	—	8	2	—	—	—	2	—	6			
4	77	21	—	2	3	10	12	1	—	2	12	2	12			
5	54	25	—	3	2	3	3	1	—	1	4	2	10			
6	37	18	—	2	2	2	1	—	—	1	2	1	8			
7	30	20	—	—	1	1	—	—	—	—	—	1	7			
8	23	16	—	—	—	2	—	—	—	—	—	—	5			
9	30	14	—	2	3	1	—	—	—	—	2	—	8			
10	47	27	—	1	2	5	1	—	—	—	3	—	8			
11	41	15	—	2	2	3	2	—	—	2	5	—	10			
12	30	18	—	1	2	3	—	—	—	—	1	—	5			

124 公益質屋の貸付および弁済状況

(単位 円)

年度および月次	貸 付		弁 済		流 質		利 子
	口 数	金 額	口 数	金 額	口 数	金 額	
昭 和 39 年	10,224	25,519,100	10,196	25,023,200	252	415,250	2,604,574
40	10,026	26,464,050	10,005	26,046,250	318	343,700	2,693,072
41	8,433	24,320,650	8,639	24,435,500	269	468,750	2,611,538
42	7,607	25,577,430	7,572	24,737,430	165	273,350	2,592,019
43	6,529	24,397,050	6,719	24,444,650	177	306,350	2,573,969
4 月	653	2,177,800	645	2,009,000	—	—	198,083
5	668	2,488,150	551	1,797,800	—	—	178,975
6	548	2,064,600	492	2,130,800	—	—	216,626
7	480	1,715,550	550	2,131,650	—	—	234,249
8	581	2,122,500	499	1,794,500	—	—	197,816
9	564	2,135,600	592	2,014,100	—	—	229,545
10	682	2,465,900	720	2,554,900	177	306,350	280,454
11	525	2,063,550	576	2,292,250	—	—	210,958
12	475	1,743,500	898	3,310,900	—	—	326,827
1	391	1,562,200	282	1,029,900	—	—	122,500
2	441	1,850,050	401	1,444,100	—	—	166,030
3	521	2,007,650	513	1,985,250	—	—	211,906

125 生業資金貸付および弁済状況

(単位 円)

年度および月次	貸 付		返 還 金			利 子
	口 数	金 額	総 額	元 金	利	
昭 和 39 年	147	12,470,000	6,727,557	6,150,911	—	576,646
40	175	19,000,000	9,225,886	8,340,301	—	885,585
41	188	20,400,000	12,671,814	11,568,996	—	1,102,818
42	188	21,570,000	15,850,673	14,728,311	—	1,122,362
43	253	28,890,000	17,110,824	15,923,633	—	1,187,191
4 月	—	—	1,053,078	978,267	—	74,811
5	—	—	1,334,201	1,247,570	—	86,631
6	—	—	1,253,403	1,159,029	—	94,374
7	149	17,780,000	1,891,298	1,745,296	—	146,002
8	—	—	1,632,159	1,495,800	—	136,359
9	—	—	1,166,851	1,073,396	—	93,455
10	—	—	1,104,218	1,036,829	—	67,389
11	—	—	1,245,227	1,162,027	—	83,200
12	104	11,110,000	2,335,646	2,196,000	—	139,646
1	—	—	1,325,539	1,245,200	—	80,339
2	—	—	1,293,556	1,216,119	—	77,437
3	—	—	1,475,648	1,368,100	—	107,548

126 扶 助 費 支 出 状 況

(単位 円)

年度および月	総 額	生活扶助	住宅扶助	教育扶助	医療扶助	出産扶助	生業扶助	葬祭扶助
昭和 39 年	170,934,153	127,928,863	32,481,584	7,318,373	1,906,254	12,350	89,743	395,086
40	378,482,301	133,261,831	36,226,305	7,552,034	199,678,066	5,700	1,330,296	428,069
41	404,831,437	141,598,369	39,504,399	6,412,607	215,150,423	7,300	1,411,876	745,963
42	389,236,319	132,004,777	36,644,163	5,076,292	213,990,206	—	798,832	722,049
43	484,002,684	156,501,199	43,991,379	5,420,386	276,846,190	—	557,520	686,010
4 月	44,125,898	12,674,466	3,550,599	418,259	27,424,774	—	18,000	39,800
5	41,576,563	12,679,285	3,660,387	416,063	24,736,118	—	72,000	12,710
6	39,096,502	12,617,689	3,721,257	428,640	22,170,666	—	111,000	47,250
7	36,254,984	12,482,623	3,644,062	535,407	19,537,992	—	36,000	18,500
8	36,597,658	12,327,658	3,661,001	203,722	20,292,077	—	73,800	39,400
9	38,001,701	12,093,012	3,631,186	614,805	21,589,208	—	14,220	59,250
10	41,248,234	12,189,945	3,678,384	438,924	24,837,131	—	34,300	69,550
11	41,212,224	12,972,850	3,637,056	436,524	24,110,494	—	—	55,300
12	46,765,257	17,504,983	3,809,575	451,233	24,930,766	—	30,000	38,700
1	37,582,249	13,205,159	3,620,851	412,051	20,258,138	—	—	86,050
2	39,588,937	12,821,179	3,723,257	420,099	22,505,402	—	16,000	103,000
3	41,952,477	12,932,350	3,653,764	644,659	24,453,404	—	152,200	116,100

127 母 子 福 祉 資 金 貸 付 状 況

(単位 円)

年度および区分	申 込		貸 付	
	人 員	金 額	人 員	金 額
昭 和 39 年	68	2,945,500	68	2,945,500
40	62	2,492,500	62	2,492,500
41	53	1,773,000	53	1,773,000
42	61	2,213,000	60	2,195,000
43	53	1,992,000	53	1,992,000
事業開始資金	2	500,000	2	5,000,000
支度資金	—	—	—	—
事業継続資金	3	350,000	3	350,000
住宅補修資金	1	150,000	1	150,000
大学修学資金	13	438,000	13	438,000
高校修学資金	31	511,500	31	511,500
修業資金	—	—	—	—
就学支度資金	3	42,500	3	42,500

128 保護の種類別被

年度および月	総 数		生活扶助		住宅扶助		教育扶助	
	世 帯	人 員	世 帯	人 員	世 帯	人 員	世 帯	人 員
昭和39年	47,537	96,189	17,170	38,310	10,785	27,632	5,393	9,765
40	45,805	88,577	15,775	34,227	11,036	26,261	4,878	8,441
41	43,246	75,360	14,560	31,104	10,789	24,249	4,129	6,570
42	38,435	68,940	12,747	27,124	9,248	19,963	3,135	4,633
43	37,853	67,436	12,682	26,731	9,451	19,685	2,744	4,398
4月	3,209	5,743	1,058	2,271	771	1,654	252	379
5	3,207	5,727	1,060	2,277	769	1,654	247	373
6	3,126	5,484	1,067	2,264	794	1,636	239	375
7	3,111	5,459	1,062	2,256	787	1,619	241	377
8	3,112	5,502	1,060	2,249	794	1,663	237	364
9	3,071	5,535	1,062	2,251	793	1,661	225	362
10	3,212	5,833	1,068	2,300	816	1,672	221	359
11	3,154	5,772	1,051	2,271	801	1,660	211	357
12	3,143	5,756	1,050	2,260	770	1,642	216	359
1	3,212	5,630	1,053	2,198	799	1,642	216	369
2	3,170	5,530	1,045	2,093	770	1,571	220	363
3	3,126	5,465	1,046	2,041	787	1,611	219	350

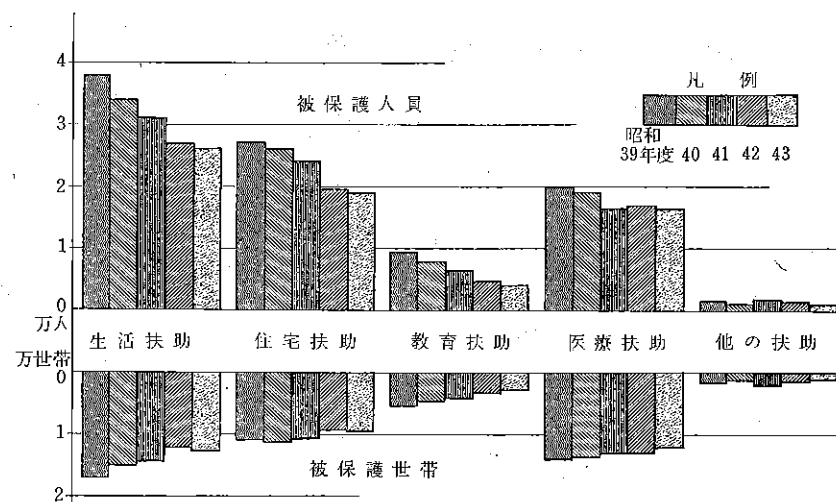
129 世帯の労働力別被保護延世帯数

年度および月	総 数			世帯主が働いている世帯								世帯主が働かないで世帯員が働いている世帯	働いている者がいない世帯	再 掲			
				常用労働者		日雇労働者		内職者		その他の就業者				日本の国籍を有しない者			
	総数	男	女	男	女	男	女	男	女	男	女	男	女	男	女		
昭和39年	21,134	11,456	9,678	316	773	377	451	261	967	966	424	1,576	388	7,959	6,676	513	326
40	21,849	11,773	10,076	418	654	368	393	268	748	1,080	523	1,579	336	7,132	6,852	466	298
41	18,693	10,049	8,644	369	582	461	414	436	711	770	472	1,416	460	6,597	6,005	434	280
42	17,297	9,454	7,843	471	534	478	425	381	684	762	360	1,142	308	6,220	5,532	434	219
43	17,449	9,219	8,230	410	649	374	254	249	625	914	304	1,028	249	6,244	6,149	416	174
4	1,448	786	662	47	63	33	27	24	57	69	21	80	24	533	470	35	17
5	1,447	786	661	48	63	34	27	22	54	69	22	79	24	534	471	36	16
6	1,450	781	669	36	47	29	23	20	47	73	28	84	22	539	508	33	14
7	1,430	767	663	36	48	27	25	21	49	70	28	85	24	528	489	32	14
8	1,428	767	661	38	53	29	24	19	49	74	27	91	24	516	484	35	15
9	1,432	759	663	39	51	29	24	21	49	70	30	88	25	522	484	35	15
10	1,455	776	679	32	54	31	19	22	51	81	26	87	17	523	512	36	13
11	1,462	776	686	32	52	33	17	22	53	81	25	85	16	523	523	34	14
12	1,464	775	689	28	52	33	18	21	54	82	25	89	15	522	525	35	14
1	1,473	745	728	24	55	32	18	20	55	83	26	88	18	498	556	35	14
2	1,470	741	729	23	56	32	16	19	55	82	25	88	20	497	557	34	14
3	1,490	750	740	27	55	32	16	18	52	80	24	84	20	509	573	36	14

保護世帯および人員

医療扶助		出産扶助		生業扶助		葬祭扶助		現に保護を受けた世帯、人員	
世 帯	人 員	世 帯	人 員	世 帯	人 員	世 帯	人 員	世 帯	人 員
14,054	20,347	4	4	92	92	39	39	21,134	42,879
13,997	19,529	6	6	65	65	48	48	20,364	40,966
13,566	16,957	1	1	115	115	86	86	18,693	37,816
13,170	17,085	—	—	53	53	82	82	17,297	34,003
12,867	16,513	—	—	40	40	69	69	17,449	33,114
1,121	1,432	—	—	2	2	5	5	1,418	2,858
1,124	1,416	—	—	5	5	2	2	1,447	2,855
1,013	1,196	—	—	8	8	5	5	1,450	2,853
1,016	1,202	—	—	2	2	3	3	1,430	2,841
1,014	1,219	—	—	2	2	5	5	1,428	2,835
983	1,253	—	—	3	3	5	5	1,432	2,839
1,099	1,484	—	—	2	2	6	6	1,455	2,809
1,089	1,462	—	—	—	—	2	2	1,462	2,752
1,100	1,488	—	—	1	1	6	6	1,464	2,722
1,129	1,415	—	—	—	—	15	15	1,473	2,660
1,130	1,498	—	—	1	1	4	4	1,470	2,573
1,049	1,428	—	—	14	14	11	11	1,490	2,517

被保護世帯および人員



保護の世帯、人員を見ると全般的に減少している。
 保護人員を見ると39年の96,189人対し、43年37,853人となり39年の40%に減少している。
 又、世帯数では39年の47,537世帯から43年では37,853世帯となり39年の80%となっている。

130 私 立 保 育

(昭 和

月 次	総 数			緑の家保育園			戸越愛育園			東戸越保育園		
	総 数	乳 児	幼 児	総 数	乳 児	幼 児	総 数	乳 児	幼 児	総 数	乳 児	幼 児
定 員	485	29	456	78	8	70	40	—	40	70	17	53
1 月	466	34	432	77	16	61	40	2	38	64	11	53
2	465	34	431	77	16	61	40	2	38	64	12	52
3	466	34	432	77	16	61	40	2	38	64	12	52
4	467	35	432	75	14	61	40	—	40	70	14	56
5	469	36	433	76	15	61	40	—	40	70	14	56
6	469	38	431	76	15	61	40	—	40	70	16	54
7	468	38	430	75	13	62	40	—	40	70	18	52
8	468	38	430	75	13	62	40	—	40	70	18	52
9	468	35	433	75	13	62	40	—	40	70	15	55
10	468	38	430	76	14	62	40	—	40	70	18	52
11	468	40	428	77	15	62	40	—	40	70	18	52
12	467	39	428	76	14	62	40	—	40	70	18	52

園 利 用 状 況

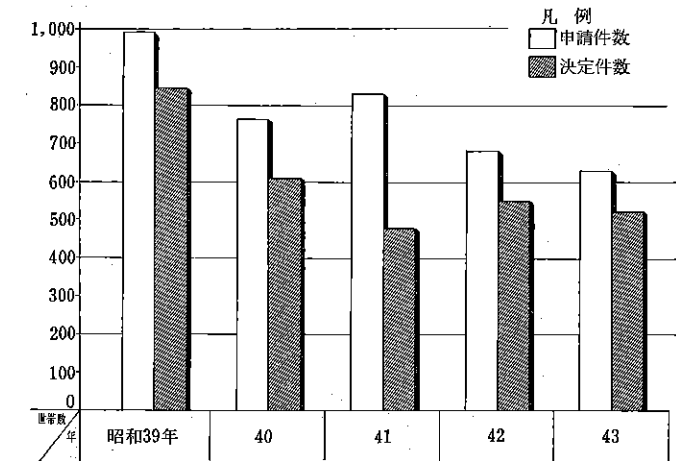
44 年)

宝 保 育 園			白 羊 保 育 園			石 井 保 育 園			豊 泉 保 育 園		
総 数	乳 児	幼 児	総 数	乳 児	幼 児	総 数	乳 児	幼 児	総 数	乳 児	幼 児
75	—	75	70	—	70	84	4	80	68	—	68
68	—	68	70	—	70	79	5	74	68	—	68
68	—	68	70	—	70	79	4	75	67	—	67
68	—	68	70	—	70	79	4	75	68	—	68
67	—	67	70	—	70	77	7	70	68	—	68
67	—	67	69	—	69	79	7	72	68	—	68
67	—	67	69	—	69	79	7	72	68	—	68
67	—	67	69	—	69	79	7	72	68	—	68
67	—	67	69	—	69	79	7	72	68	—	68
67	—	67	69	—	69	78	6	72	68	—	68
67	—	67	69	—	69	78	7	71	67	—	67
66	—	66	69	—	69	78	7	71	68	—	68

131 保護の開始, 廃止世帯および人員

年度および月	保 護 開 始					保 護 廃 止	
	申請件数	取り下げ件数	却下件数	決 定		世 帯	人 員
				世 帯	人 員		
昭和39年	997	123	36	847	1,328	992	1,583
40	766	107	24	608	1,193	674	1,243
41	831	314	38	479	820	663	1,265
42	682	115	19	548	1,019	564	1,041
43	627	65	34	521	820	503	1,040
4 月	44	8	1	35	56	59	101
5	66	7	2	57	119	40	73
6	56	10	1	45	88	60	107
7	49	10	—	39	56	46	101
8	53	—	10	43	69	39	76
9	52	9	—	43	65	36	68
10	62	2	1	59	65	33	88
11	53	6	3	38	49	40	92
12	47	5	1	45	83	32	65
1	49	7	1	40	56	30	94
2	49	—	7	29	41	28	76
3	47	1	7	48	73	60	99

保 護 の 開 始



生活保護の申請, 決定および廃止件数の推移をみると昭和41年を除き減少傾向にある。昭和39年には 997件の申請件数があったが昭和43年には 627件と37%も減少した。申請件数に対して保護開始の決定率は39年は84%, 43年では83%と依然として高くその必要性がある。

132 保 育 園 措 置 状 況

年および月	申 請 受 理		措 置						措 置 率	
			総 数		入 所 決 定		却 下, 取 り 下 げ			
	件 数	人 員	件 数	人 員	件 数	人 員	件 数	人 員	件 数	人 員
昭和40年	914	970	798	853	519	564	279	289	% 56.8	% 58.1
41	1,161	1,271	895	966	693	759	202	209	59.6	59.7
42	1,487	1,518	1,106	1,143	625	651	481	492	40.0	42.9
43	1,488	1,527	1,563	1,612	738	762	825	850	49.6	49.9
44	2,246	2,270	1,816	1,893	875	897	941	996	38.9	39.5
1月	380	381	132	140	17	120	115	120	4.4	5.2
2	369	371	24	37	8	12	16	25	2.2	3.2
3	99	101	650	657	587	590	63	67	592.93	584.2
4	110	110	103	104	21	22	82	82	19.1	20.0
5	124	126	110	116	60	60	50	56	48.4	47.6
6	117	120	103	106	55	57	48	49	47.0	47.5
7	138	139	50	54	28	29	22	25	20.3	20.1
8	129	134	23	30	17	19	6	11	13.2	14.2
9	213	214	252	261	25	27	227	234	11.7	12.6
10	241	243	116	122	31	33	85	89	12.9	13.6
11	182	185	136	141	13	13	123	128	7.1	7.0
12	144	146	117	125	13	15	104	110	9.0	10.3