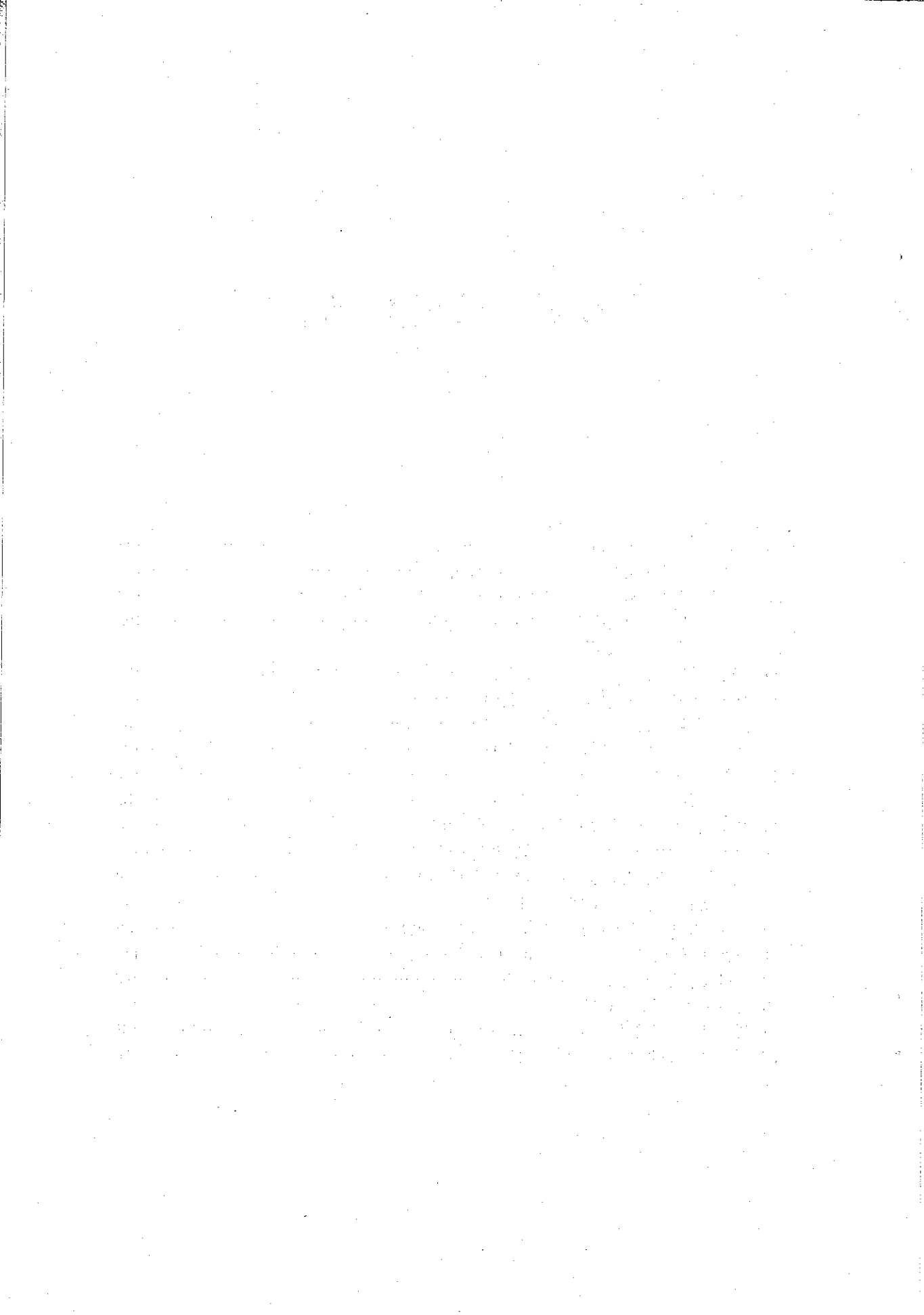


5. 財 政 税 務

— 目 次 —

| | | |
|----|-------------------------------|-----|
| 35 | 予算額（当初）（昭46年度） | 125 |
| 36 | 一般会計歳入歳出予算額（当初）（昭46年度） | 126 |
| 37 | 特別会計歳入歳出予算額（当初）（昭46年度） | 128 |
| 38 | 一般会計歳入歳出決算額の推移（昭35年～昭44年） | 129 |
| 39 | 一般会計歳入歳出決算額（昭44年度） | 130 |
| 40 | 特別会計歳入歳出決算額（昭44年度） | 132 |
| 41 | 一般会計歳入歳出予算額（昭45年度） | 134 |
| 42 | 特別会計歳入歳出予算額（昭45年度） | 136 |
| 43 | 都執行委任決算額（昭40年度～昭44年度） | 137 |
| 44 | 区有財産（昭45年4月1日） | 137 |
| 45 | 特別区税収入状況（昭40年度～昭44年度） | 137 |
| 46 | 税目別特別区税調定額（現年度分）（昭40年度～昭44年度） | 138 |
| 47 | 特別区税負担額（現年度分）（昭40年度～昭44年度） | 138 |
| 48 | 一般会計歳入歳出決算額（23区）（昭44年度） | 139 |
| 49 | 一般会計歳入決算額（23区）（昭44年度） | 140 |
| 50 | 一般会計目的別歳出決算額（23区）（昭44年度） | 142 |
| 51 | 一般会計性質別歳出決算額（23区）（昭44年度） | 144 |
| 52 | 特別区税負担額（23区）（昭44年度） | 146 |
| 53 | 特別区民税調定額（23区）（昭44年度） | 148 |
| 54 | 税目別都税調定額（昭40年度～昭44年度） | 150 |
| 55 | 税目別国税調定額（昭40年度～昭44年度） | 150 |



35 予 算 額 (当 初)

(単位 千円)

(昭和 46 年度)

| 区 分 | 予 算 額 | 前年度予算額 | 前年度対比 (増△減) | 前年度対比増加率 |
|----------|------------|------------|-------------|----------|
| 総 額 | 12,225,020 | 10,022,307 | 2,202,713 | 22.0% |
| 一 般 会 計 | 9,902,756 | 8,209,267 | 1,693,489 | 20.6 |
| 特 別 会 計 | 2,322,264 | 1,813,040 | 509,224 | 28.1 |
| 国民健康保険事業 | 2,322,264 | 1,813,040 | 509,224 | 28.1 |

当区は大都市共通の社会現象として、交通公害、工場公害による大気汚染、幼少人口の減少と核家族化の進行による老人生活の不安、乳幼児対策等多くの問題を抱えており、これらの問題解決のためには、地方公共団体ばかりでなく、国と一体となって積極的にとりくんでいかなければならない。

昭和46年度当初予算はこのような状況のもとに編成されたものである。

予算総額は12,225,020千円となり、前年度当初予算額にくらべ 2,202,713千円の増で増加率は22%となっている。

一般会計歳入予算額の主なものは、特別区税 5,376,333千円で前年度当初予算額にくらべ26.9%増となり、特別区交付金 1,692,716千円 (26.5%増)、諸収入 886,884千円 (9.5%増)、国庫支出金 883,603千円 (30.9%増)、都支出金 420,159千円 (20.1%減)となっている。

一般会計歳出予算額の主なものは、教育費 3,366,307千円で前年度当初予算額にくらべ25.9%増となり、民生費 2,791,011千円 (22.8%増)、総務費 1,652,376千円 (27.7%増)、土木費 1,615,006千円 (2.2%増)となっている。

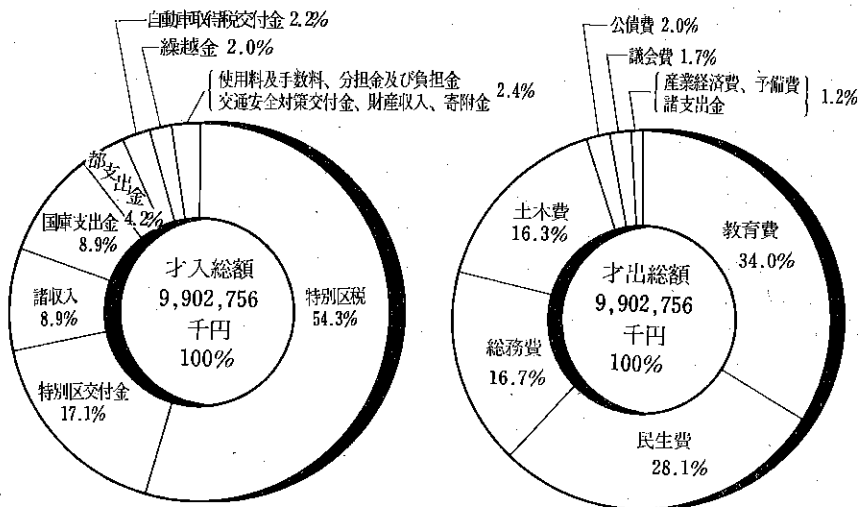
本年度の予算編成の根拠となっている重点施策はつぎのとおりである。

- 1 生活環境を良くし、住み良い区とするための施策。
- 2 若い世代を育成するための施策。
- 3 老人や恵まれない人を大切にするための施策。
- 4 中小企業の振興ならびに消費者保護のための施策。
- 5 行政施設建設用地取得費の財政上の対策として、地方開発公社の設立。

歳出構成比は、教育費34.0%で前年度よりも 1.4%増え、民生費28.1% (0.4%増)、総務費16.9% (1.1%増)、土木費16.3% (3.0%減)となっている。

区民1人当りの経費は約31,498円、また1人当りの特別区税負担額は10,907円である。

一般会計歳入歳出予算額



36 一般会計歳入歳出予算額（当初）

（昭和46年度）

歳入

（単位 千円）

| 科 目 | 予 算 現 額 | 千 分 比 | 前年度当初予算額 | 千 分 比 | 比 較 |
|-------------|-----------|---------|-----------|---------|-----------|
| 総 額 | 9,902,756 | 1,000.0 | 8,209,267 | 1,000.0 | 1,693,489 |
| 特 別 区 税 | 5,376,333 | 542.9 | 4,237,993 | 516.2 | 1,138,340 |
| 特別区民税 | 3,680,280 | 371.6 | 2,776,497 | 338.2 | 903,783 |
| 特別区自動車税 | 43,541 | 4.4 | 40,033 | 4.9 | 3,508 |
| 特別区タバコ消費税 | 973,614 | 98.3 | 839,238 | 102.2 | 134,376 |
| 電気・ガス税 | 678,898 | 68.6 | 582,224 | 70.9 | 96,674 |
| 旧法による税 | — | — | 1 | — | △ 1 |
| 自動車取得税交付金 | 219,865 | 22.2 | 228,886 | 27.9 | △ 9,021 |
| 自動車取得税交付金 | 219,865 | 22.2 | 228,886 | 27.9 | △ 9,021 |
| 特別区交付金 | 1,692,716 | 170.9 | 1,337,628 | 163.0 | 355,088 |
| 特別区財政調整交付金 | 1,645,716 | 166.2 | 1,297,628 | 158.1 | 348,088 |
| 特別区財政交付金 | 47,000 | 4.7 | 40,000 | 4.9 | 7,000 |
| 交通安全対策特別交付金 | 15,712 | 1.6 | 15,437 | 1.9 | 275 |
| 交通安全対策特別交付金 | 15,712 | 1.6 | 15,437 | 1.9 | 275 |
| 分担金及び負担金 | 80,252 | 8.1 | 64,717 | 7.9 | 15,535 |
| 負担金 | 80,252 | 8.1 | 64,717 | 7.9 | 15,535 |
| 使用料及び手数料 | 114,335 | 11.6 | 97,882 | 11.9 | 16,453 |
| 使用料 | 82,628 | 8.4 | 69,307 | 8.4 | 13,321 |
| 手数料 | 31,707 | 3.2 | 28,575 | 3.5 | 3,132 |
| 国庫支出金 | 883,603 | 89.2 | 675,104 | 82.2 | 208,499 |
| 国庫負担金 | 706,087 | 71.3 | 581,444 | 70.8 | 124,643 |
| 国庫補助金 | 177,516 | 17.9 | 93,660 | 11.4 | 83,856 |
| 都支 出 金 | 420,159 | 42.4 | 525,642 | 64.0 | △ 105,483 |
| 都負担金 | 33,525 | 3.4 | 25,840 | 3.1 | 7,685 |
| 都補助金 | 174,966 | 17.7 | 338,209 | 41.2 | △ 163,243 |
| 都委託金 | 211,668 | 21.4 | 161,593 | 19.7 | 50,075 |
| 財 産 収 入 | 12,135 | 1.2 | 15,748 | 1.9 | △ 3,613 |
| 財産運用収入 | 10,095 | 1.0 | 8,283 | 1.0 | 1,812 |
| 財産売払収入 | 2,040 | 0.2 | 7,465 | 0.9 | △ 5,425 |
| 寄 附 金 | 762 | 0.1 | 1 | — | 761 |
| 寄 附 金 | 762 | 0.1 | 1 | — | 761 |
| 繰 越 金 | 200,000 | 20.2 | 200,000 | 24.4 | — |
| 繰 越 金 | 200,000 | 20.2 | 200,000 | 24.4 | — |
| 諸 収 入 | 886,884 | 89.6 | 810,229 | 98.7 | 76,655 |
| 延滞金加算金及び過料 | 13,100 | 1.3 | 12,050 | 1.5 | 1,050 |
| 特別区預金利子 | 12,010 | 1.2 | 7,010 | 0.9 | 5,000 |
| 貸付金元利収入 | 36,448 | 3.7 | 33,280 | 4.1 | 3,168 |
| 受託事業収入 | 52,599 | 5.3 | 99,563 | 12.1 | △ 46,964 |
| 収益事業収入 | 370,000 | 37.4 | 289,427 | 35.2 | 80,573 |
| 雑 収 入 | 402,727 | 40.7 | 368,899 | 44.9 | 33,828 |

歳 出

(単位 千円)

| 科 目 | 予算現額 | 千分比 | 前年度当初 予算額 | 千分比 | 比 較 | 本年度の財源 | |
|-----------------|-----------|---------|--------------|---------|-----------|-----------|-----------|
| | | | | | | 特定財源 | 一般財源 |
| 総 額 | 9,902,756 | 1,000.0 | 8,209,267 | 1,000.0 | 1,693,489 | 2,039,649 | 7,863,107 |
| 議 会 費 | 167,917 | 17.0 | 150,917 | 18.4 | 17,000 | — | 167,917 |
| 議 会 費 | 167,917 | 17.0 | 150,917 | 18.4 | 17,000 | — | 167,917 |
| 総 務 費 | 1,652,376 | 166.9 | 1,293,593 | 157.6 | 358,783 | 311,937 | 1,340,439 |
| 総務管理費 | 1,200,715 | 121.3 | 896,710 | 109.2 | 304,005 | 64,059 | 1,136,656 |
| 徴 税 費 | 273,813 | 27.7 | 237,144 | 28.9 | 36,669 | 196,920 | 76,893 |
| 戸籍及び住民基本台 帳費 | 86,574 | 8.7 | 73,181 | 8.9 | 13,393 | 23,316 | 63,258 |
| 選 挙 費 | 60,029 | 6.1 | 26,957 | 3.3 | 33,072 | 25,050 | 34,979 |
| 統 計 調 査 費 | 15,304 | 1.5 | 44,174 | 5.4 | △28,870 | 2,592 | 12,712 |
| 監 査 委 員 費 | 15,941 | 1.6 | 15,427 | 1.9 | 514 | — | 15,941 |
| 民 生 費 | 2,791,011 | 281.8 | 2,273,519 | 276.9 | 517,492 | 1,342,652 | 1,448,359 |
| 社 会 福 祉 費 | 497,568 | 50.3 | 351,438 | 42.8 | 146,130 | 164,786 | 332,782 |
| 児 童 福 祉 費 | 1,139,017 | 115.0 | 895,708 | 109.1 | 243,309 | 289,642 | 849,375 |
| 生 活 保 護 費 | 650,398 | 65.7 | 579,517 | 70.6 | 70,881 | 483,906 | 166,492 |
| 国 民 年 金 費 | 433,112 | 43.7 | 391,704 | 47.7 | 41,408 | 402,325 | 30,787 |
| 保 健 衛 生 費 | 70,916 | 7.1 | 55,152 | 6.7 | 15,764 | 1,993 | 68,923 |
| 産 業 経 済 費 | 92,874 | 9.4 | 74,631 | 9.1 | 18,243 | 12,330 | 80,544 |
| 商 工 費 | 92,874 | 9.4 | 74,631 | 9.1 | 18,243 | 12,330 | 80,544 |
| 土 木 費 | 1,615,006 | 163.1 | 1,579,501 | 192.4 | 35,505 | 141,930 | 1,473,076 |
| 土 木 管 理 費 | 119,018 | 12.0 | 132,364 | 16.1 | △13,346 | 2,836 | 116,182 |
| 道 路 橋 梁 費 | 1,005,272 | 101.5 | 979,249 | 119.3 | 26,023 | 126,878 | 878,394 |
| 河 川 費 | 9,320 | 0.9 | 9,135 | 1.1 | 185 | 778 | 8,542 |
| 都 市 計 画 費 | 412,591 | 41.7 | 400,488 | 48.8 | 12,103 | 6,753 | 405,838 |
| 建 築 費 | 68,805 | 7.0 | 58,265 | 7.1 | 10,540 | 4,685 | 64,120 |
| 教 育 費 | 3,366,307 | 339.9 | 2,674,324 | 325.8 | 691,983 | 230,800 | 3,135,507 |
| 教 育 総 務 費 | 103,635 | 10.5 | 89,890 | 10.9 | 13,745 | 1,748 | 101,887 |
| 小 学 校 費 | 1,511,058 | 152.6 | 1,260,030 | 153.5 | 251,028 | 98,901 | 1,412,157 |
| 中 学 校 費 | 650,431 | 65.7 | 525,384 | 64.0 | 125,047 | 58,823 | 591,608 |
| 校 外 施 設 費 | 222,439 | 22.4 | 41,439 | 5.1 | 181,000 | 19,943 | 202,496 |
| 幼 稚 園 費 | 132,574 | 13.4 | 78,618 | 9.6 | 53,956 | 13,822 | 118,752 |
| 社 会 教 育 費 | 716,681 | 72.4 | 647,442 | 78.9 | 69,239 | 36,639 | 680,042 |
| 社 会 体 育 費 | 29,489 | 2.9 | 31,521 | 3.8 | △ 2,032 | 924 | 28,565 |
| 公 債 費 | 194,785 | 19.7 | 140,682 | 17.1 | 54,103 | — | 194,785 |
| 公 債 費 | 194,785 | 19.7 | 140,682 | 17.1 | 54,103 | — | 194,785 |
| 諸 支 出 金 | 2,480 | 0.3 | 2,100 | 0.3 | 380 | — | 2,480 |
| 競馬組合分担金 | 2,480 | 0.3 | 2,100 | 0.3 | 380 | — | 2,480 |
| 予 備 費 | 20,000 | 1.9 | 20,000 | 2.4 | — | — | 20,000 |
| 予 備 費 | 20,000 | 1.9 | 20,000 | 2.4 | — | — | 20,000 |

37 特別会計歳入歳出予算額 (当初)

(昭和46年度)

国民健康保険事業

歳入

(単位 千円)

| 科 目 | 予 算 現 額 | 千 分 比 | 前年度当初予算額 | 千 分 比 | 比 較 |
|--------------|-----------|----------------------|-----------|----------------------|---------|
| 総 額 | 2,322,264 | 1,000.0 [%] | 1,813,040 | 1,000.0 [%] | 509,224 |
| 国民健康保険料 | 470,987 | 202.8 | 436,130 | 240.6 | 34,857 |
| 国民健康保険料 | 470,987 | 202.8 | 436,130 | 240.6 | 34,857 |
| 一部負担金 | 1 | — | 1 | — | — |
| 一部負担金 | 1 | — | 1 | — | — |
| 使用料及び手数料 | 1 | — | 1 | — | — |
| 手数料 | 1 | — | 1 | — | — |
| 国庫支出金 | 1,238,044 | 533.1 | 965,924 | 532.8 | 272,120 |
| 国庫負担金 | 1,229,105 | 529.3 | 957,475 | 528.1 | 271,630 |
| 国庫補助金 | 8,939 | 3.8 | 8,449 | 4.7 | 490 |
| 都支金 | 602,910 | 259.6 | 399,267 | 220.2 | 203,643 |
| 特別区国民健康保険交付金 | 602,910 | 259.6 | 399,267 | 220.2 | 203,643 |
| 繰越金 | 5,000 | 2.2 | 6,601 | 3.6 | △ 1,601 |
| 繰越金 | 5,000 | 2.2 | 6,601 | 3.6 | △ 1,601 |
| 諸収入 | 5,321 | 2.3 | 5,116 | 2.8 | 205 |
| 預金利子 | 5,020 | 2.2 | 5,015 | 2.7 | 5 |
| 雑収入 | 301 | 0.1 | 101 | 0.1 | 200 |

歳出

(単位 千円)

| 科 目 | 予 算 現 額 | 千 分 比 | 前年度当初 予 算 額 | 千 分 比 | 比 較 | 本年度の財源 | |
|----------|-----------|----------------------|----------------|----------------------|---------|-----------|---------|
| | | | | | | 特定財源 | 一般財源 |
| 総 額 | 2,322,264 | 1,000.0 [%] | 1,813,040 | 1,000.0 [%] | 509,224 | 1,841,257 | 481,007 |
| 総務費 | 104,662 | 45.1 | 87,840 | 48.5 | 16,822 | 99,642 | 5,020 |
| 総務管理費 | 69,574 | 30.0 | 58,363 | 32.2 | 11,211 | 64,554 | 5,020 |
| 徴収費 | 35,088 | 15.1 | 29,477 | 16.3 | 5,611 | 35,088 | — |
| 保険給付費 | 2,190,875 | 943.4 | 1,698,861 | 937.0 | 492,014 | 1,719,888 | 470,987 |
| 療養諸費 | 2,157,922 | 929.2 | 1,667,972 | 920.0 | 489,950 | 1,686,935 | 470,987 |
| 助産費 | 24,190 | 10.4 | 22,720 | 12.5 | 1,470 | 24,190 | — |
| 葬祭費 | 3,925 | 1.7 | 3,625 | 2.0 | 300 | 3,925 | — |
| 育児諸費 | 4,838 | 2.1 | 4,544 | 2.5 | 294 | 4,838 | — |
| 保健施設費 | 4,926 | 2.1 | 3,938 | 2.2 | 988 | 1,726 | 3,200 |
| 保健施設費 | 4,926 | 2.1 | 3,938 | 2.2 | 988 | 1,726 | 3,200 |
| 公債費 | 1 | — | 1 | — | — | 1 | — |
| 公債費 | 1 | — | 1 | — | — | 1 | — |
| 諸支出金 | 1,800 | 0.8 | 2,400 | 1.3 | △ 600 | — | 1,800 |
| 償還金及び還付金 | 1,800 | 0.8 | 2,400 | 1.3 | △ 600 | — | 1,800 |
| 予備費 | 20,000 | 8.6 | 20,000 | 11.0 | — | 20,000 | — |
| 予備費 | 20,000 | 8.6 | 20,000 | 11.0 | — | 20,000 | — |

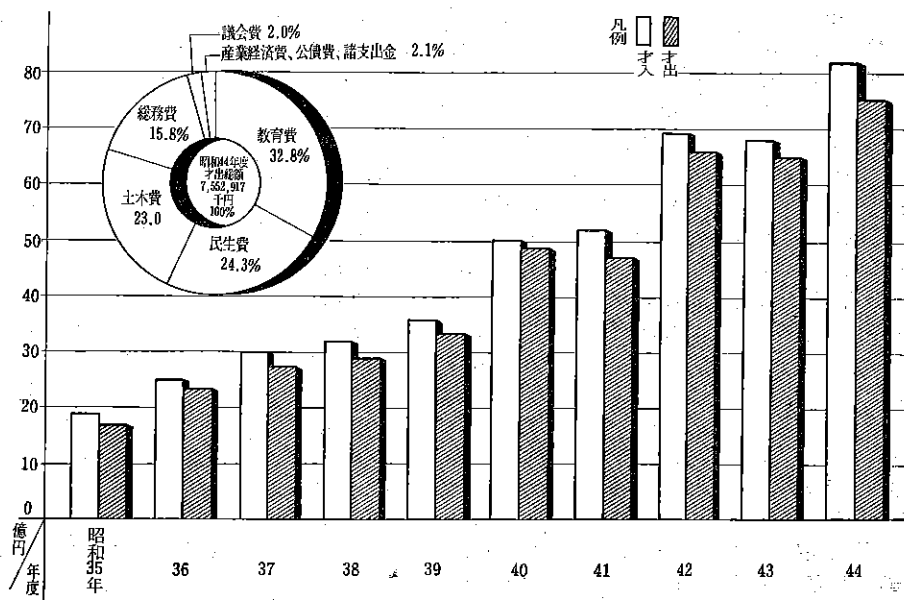
注) 財源については区一般会計と関係ない。

38 一般会計歳入歳出決算額の推移

(単位 千円)

| 年 度 | 歳 入 | 対前年度比較 | | 歳 出 | 対前年度比較 | |
|----------|-----------|-----------|-------|-----------|-----------|-------|
| | | 増 加 額 | 増 加 率 | | 増 加 額 | 増 加 率 |
| 昭 和 35 年 | 1,923,271 | 348,678 | 22.1% | 1,737,216 | 338,604 | 24.2% |
| 36 | 2,496,203 | 572,932 | 29.8 | 2,353,731 | 616,515 | 35.5 |
| 37 | 2,981,333 | 485,130 | 19.4 | 2,744,353 | 390,622 | 16.6 |
| 38 | 3,203,612 | 222,279 | 7.5 | 2,876,371 | 132,018 | 4.8 |
| 39 | 3,612,084 | 408,472 | 12.8 | 3,351,704 | 475,339 | 16.5 |
| 40 | 4,992,308 | 1,380,224 | 88.2 | 4,863,216 | 1,511,512 | 45.1 |
| 41 | 5,209,822 | 217,514 | 4.4 | 4,708,090 | △ 155,126 | △ 3.2 |
| 42 | 6,902,592 | 1,692,770 | 32.5 | 6,625,499 | 1,917,409 | 40.7 |
| 43 | 6,789,574 | △ 113,018 | △ 1.6 | 6,501,996 | △ 123,503 | △ 1.9 |
| 44 | 8,169,086 | 1,379,512 | 20.3 | 7,552,917 | 1,050,921 | 16.2 |

一般会計歳入歳出決算額の推移



39 一般会計歳入歳出決算額

(昭和44年度)

歳 入

(単位 円)

| 科 目 | 予算現額 | 調定額 | 収入済額 | 不納欠損額 | 収入未済額 | 予算現額と収入済額との比較 |
|-------------|---------------|---------------|---------------|------------|-------------|---------------|
| 総 額 | 8,024,141,000 | 8,589,474,790 | 8,169,086,050 | 25,998,078 | 394,527,519 | 144,945,050 |
| 特別区税 | 4,173,666,000 | 4,660,521,687 | 4,267,409,661 | 24,649,349 | 368,597,655 | 93,743,661 |
| 特別区民税 | 2,846,277,000 | 3,258,484,907 | 2,877,613,871 | 24,305,119 | 356,635,645 | 31,336,871 |
| 軽自動車税 | 35,464,000 | 50,514,070 | 38,325,980 | 294,330 | 11,959,010 | 2,861,980 |
| 特別区たばこ消費税 | 741,233,000 | 792,033,820 | 792,033,820 | — | — | 50,800,820 |
| 電気・ガス税 | 550,691,000 | 559,435,090 | 559,435,090 | — | — | 8,744,090 |
| 旧法による税 | 1,000 | 53,800 | 900 | 49,900 | 3,000 | △ 100 |
| 自動車取得税交付金 | 195,629,000 | 215,295,000 | 215,295,000 | — | — | 19,666,000 |
| 自動車取得税交付金 | 195,629,000 | 215,295,000 | 215,295,000 | — | — | 19,666,000 |
| 特別区交付金 | 1,283,822,000 | 1,288,597,000 | 1,288,597,000 | — | — | 4,775,000 |
| 特別区財政調整交付金 | 1,115,119,000 | 1,118,109,000 | 1,118,109,000 | — | — | 2,990,000 |
| 特別区財政交付金 | 168,703,000 | 170,488,000 | 170,488,000 | — | — | 1,785,000 |
| 交通安全対策特別交付金 | 22,052,000 | 22,052,000 | 22,052,000 | — | — | — |
| 交通安全対策特別交付金 | 22,052,000 | 22,052,000 | 22,052,000 | — | — | — |
| 分担金及び負担金 | 59,845,000 | 59,413,201 | 57,637,494 | — | 1,775,707 | △ 2,207,506 |
| 負担金 | 59,845,000 | 59,413,201 | 57,637,494 | — | 1,775,707 | △ 2,207,506 |
| 使用料及び手数料 | 96,177,000 | 100,203,994 | 100,193,414 | — | 10,580 | 4,016,414 |
| 使用料 | 68,110,000 | 70,054,776 | 70,045,776 | — | 9,000 | 1,935,776 |
| 手数料 | 28,067,000 | 30,149,218 | 30,147,638 | — | 1,580 | 2,080,638 |
| 国庫支出金 | 690,499,000 | 673,381,018 | 673,381,018 | — | — | △ 17,117,982 |
| 国庫負担金 | 587,476,000 | 574,731,249 | 574,731,249 | — | — | △ 12,744,751 |
| 国庫補助金 | 103,023,000 | 98,649,769 | 98,649,769 | — | — | △ 4,373,231 |
| 都支出金 | 375,372,000 | 312,739,919 | 312,739,919 | — | — | △ 62,632,081 |
| 都負担金 | 25,232,000 | 24,620,739 | 24,620,739 | — | — | △ 611,261 |
| 都補助金 | 206,734,000 | 137,738,456 | 137,738,456 | — | — | △ 68,995,544 |
| 都委託金 | 143,406,000 | 150,380,724 | 150,380,724 | — | — | 6,974,724 |
| 財産収入 | 13,694,000 | 56,510,053 | 56,510,053 | — | — | 42,816,053 |
| 財産運用収入 | 6,577,000 | 8,196,312 | 8,196,312 | — | — | 1,619,312 |
| 財産売払収入 | 7,117,000 | 48,313,741 | 48,313,741 | — | — | 41,196,741 |
| 寄附金 | 29,627,000 | 29,785,448 | 29,785,448 | — | — | 158,448 |
| 寄附金 | 29,627,000 | 29,785,448 | 29,785,448 | — | — | 158,448 |
| 繰越金 | 287,578,000 | 287,578,305 | 287,578,305 | — | — | 305 |
| 繰越金 | 287,578,000 | 287,578,305 | 287,578,305 | — | — | 305 |
| 繰取入 | 750,180,000 | 851,397,165 | 825,906,738 | 1,348,729 | 24,143,577 | 75,726,738 |
| 延滞金加算金及び過料 | 12,020,000 | 14,352,635 | 14,354,514 | — | — | 2,334,514 |
| 特別区預金利子 | 7,344,000 | 13,169,562 | 13,169,562 | — | — | 5,825,562 |
| 貸付金元利収入 | 18,988,000 | 48,896,200 | 23,484,417 | 1,348,729 | 24,063,054 | 4,496,417 |
| 受託事業収入 | 219,002,000 | 284,560,561 | 284,560,561 | — | — | 67,558,561 |
| 収益事業収入 | 230,000,000 | 263,800,000 | 263,800,000 | — | — | 33,800,000 |
| 雑収入 | 264,826,000 | 226,618,207 | 226,537,684 | — | 80,523 | △ 38,288,316 |
| 特別区債 | 46,000,000 | 32,000,000 | 32,000,000 | — | — | △ 14,000,000 |
| 特別区債 | 46,000,000 | 32,000,000 | 32,000,000 | — | — | △ 14,000,000 |

歳 出

(単位 円)

| 科 目 | 予 算 現 額 | 支 出 済 額 | 翌年度繰越額 | 不 用 額 | 予算現額と支出 済額との比較 |
|---------------|---------------|---------------|-------------|-------------|-------------------|
| 総 額 | 8,024,141,000 | 7,552,916,861 | 144,992,000 | 326,232,139 | 471,224,139 |
| 議 会 費 | 157,932,000 | 148,544,537 | — | 9,387,463 | 9,387,463 |
| 議 会 費 | 157,932,000 | 148,544,537 | — | 9,387,463 | 9,387,463 |
| 総 務 費 | 1,219,934,284 | 1,191,643,382 | — | 28,290,902 | 28,290,902 |
| 総 務 管 理 費 | 818,015,000 | 799,625,720 | — | 18,389,280 | 18,389,280 |
| 徴 税 費 | 233,378,000 | 231,458,256 | — | 1,919,744 | 1,919,744 |
| 戸籍及び住民基本台帳費 | 77,501,000 | 76,963,195 | — | 537,805 | 537,805 |
| 選挙費 | 58,268,284 | 52,888,950 | — | 5,379,334 | 5,379,334 |
| 統計調査費 | 17,117,000 | 15,493,461 | — | 1,623,539 | 1,623,539 |
| 統 計 監 査 委 員 費 | 15,655,000 | 15,213,800 | — | 441,200 | 441,200 |
| 民 生 費 | 2,018,261,916 | 1,837,462,798 | 85,588,000 | 95,211,118 | 180,799,118 |
| 社 会 福 祉 費 | 274,149,252 | 268,554,490 | — | 5,594,762 | 5,594,762 |
| 児 童 福 祉 費 | 806,519,000 | 692,912,592 | 85,588,000 | 28,018,408 | 113,606,408 |
| 生 活 保 護 費 | 597,464,000 | 578,764,114 | — | 18,699,886 | 18,699,886 |
| 国 民 年 金 費 | 287,855,000 | 246,273,121 | — | 41,581,879 | 41,581,879 |
| 保 健 衛 生 費 | 52,274,664 | 50,958,481 | — | 1,316,183 | 1,316,183 |
| 産 業 経 済 費 | 88,664,000 | 84,337,591 | — | 4,326,409 | 4,326,409 |
| 商 工 費 | 88,664,000 | 84,337,591 | — | 4,326,409 | 4,326,409 |
| 土 木 費 | 1,877,099,200 | 1,737,230,853 | 38,000,000 | 101,868,347 | 139,868,347 |
| 土 木 管 理 費 | 153,404,200 | 149,181,333 | — | 4,222,867 | 4,222,867 |
| 道 路 橋 梁 費 | 1,321,742,000 | 1,189,866,917 | 38,000,000 | 93,875,083 | 131,875,083 |
| 河 川 費 | 32,277,000 | 30,766,402 | — | 1,510,598 | 1,510,598 |
| 都 市 計 画 費 | 294,236,000 | 292,702,686 | — | 1,533,314 | 1,533,314 |
| 都 建 築 費 | 75,440,000 | 74,713,515 | — | 726,485 | 726,485 |
| 教 育 費 | 2,573,685,000 | 2,479,401,884 | 21,404,000 | 72,879,116 | 94,283,116 |
| 教 育 総 務 費 | 89,171,000 | 86,930,582 | — | 2,240,418 | 2,240,418 |
| 小 学 校 費 | 1,409,290,000 | 1,389,342,045 | — | 19,947,955 | 19,947,955 |
| 中 学 校 費 | 544,381,000 | 505,564,555 | — | 38,816,445 | 38,816,445 |
| 校 外 施 設 費 | 121,725,000 | 113,311,683 | — | 8,413,317 | 8,413,317 |
| 幼 稚 園 費 | 41,854,000 | 40,369,773 | — | 1,484,227 | 1,484,227 |
| 社 会 教 育 費 | 340,848,000 | 317,977,991 | 21,404,000 | 1,466,009 | 22,870,009 |
| 社 会 体 育 費 | 26,416,000 | 25,905,255 | — | 510,745 | 510,745 |
| 公 債 費 | 76,161,000 | 72,195,816 | — | 3,965,184 | 3,965,184 |
| 公 債 費 | 76,161,000 | 72,195,816 | — | 3,965,184 | 3,965,184 |
| 諸 支 出 金 | 2,100,000 | 2,100,000 | — | — | — |
| 競 馬 組 合 分 担 金 | 2,100,000 | 2,100,000 | — | — | — |
| 予 備 費 | 10,303,600 | — | — | 10,303,600 | 10,303,600 |
| 予 備 費 | 10,303,600 | — | — | 10,303,600 | 10,303,600 |

40 特別会計歳入歳出決算額

(昭和44年度)

(イ) 国民健康保険事業

歳 入

(単位 円)

| 科 目 | 予算現額 | 調 定 額 | 収入済額 | 不納欠損額 | 収入未済額 | 予算現額と収入 済額との比較 |
|--------------|---------------|---------------|---------------|-----------|------------|-------------------|
| 総 額 | 1,550,779,000 | 1,634,857,998 | 1,590,698,466 | 8,144,549 | 36,749,575 | 39,919,466 |
| 国民健康保険料 | 394,868,000 | 439,892,288 | 395,856,172 | 8,144,549 | 36,626,159 | 988,172 |
| 国民健康保険料 | 394,868,000 | 439,892,288 | 395,856,172 | 8,144,549 | 36,626,159 | 988,172 |
| 一部負担金 | 1,000 | — | — | — | — | △ 1,000 |
| 一部負担金 | 1,000 | — | — | — | — | △ 1,000 |
| 使用料及び手数料 | 1,000 | 1,880 | 1,880 | — | — | 880 |
| 手数料 | 1,000 | 1,880 | 1,880 | — | — | 880 |
| 国庫支出金 | 852,378,000 | 889,674,760 | 889,674,760 | — | — | 37,296,760 |
| 国庫負担金 | 846,605,000 | 883,012,760 | 883,012,760 | — | — | 36,407,760 |
| 国庫補助金 | 5,773,000 | 6,662,000 | 6,662,000 | — | — | 889,000 |
| 都支 出 金 | 233,963,000 | 230,105,000 | 230,105,000 | — | — | △ 3,858,000 |
| 特別区国民健康保険交付金 | 233,963,000 | 230,105,000 | 230,105,000 | — | — | △ 3,858,000 |
| 繰越金 | 59,880,000 | 64,695,114 | 64,695,114 | — | — | 4,815,114 |
| 繰越金 | 59,880,000 | 64,695,114 | 64,695,114 | — | — | 4,815,114 |
| 諸収入 | 9,688,000 | 10,488,956 | 10,365,540 | — | 123,416 | 677,540 |
| 延滞金及び過料 | 1,000 | — | — | — | — | △ 1,000 |
| 預金利子 | 9,015,000 | 9,662,697 | 9,662,697 | — | — | 647,697 |
| 雑入 | 672,000 | 826,259 | 702,843 | — | 123,416 | 30,843 |

歳 出

(単位 円)

| 科 目 | 予算現額 | 支出済額 | 翌年度繰越額 | 不 用 額 | 予算現額と支出 済額との比較 |
|-----------|---------------|---------------|--------|-----------|-------------------|
| 総 額 | 1,550,779,000 | 1,547,264,694 | — | 3,514,306 | 3,514,306 |
| 総 務 費 | 92,302,000 | 90,642,526 | — | 1,659,474 | 1,659,474 |
| 総務管理費 | 66,288,000 | 65,026,202 | — | 1,261,798 | 1,261,798 |
| 徴収費 | 26,014,000 | 25,616,324 | — | 397,676 | 397,676 |
| 保 険 給 付 費 | 1,452,210,439 | 1,450,967,505 | — | 1,242,934 | 1,242,934 |
| 療養諸費 | 1,430,357,439 | 1,429,571,505 | — | 785,934 | 785,934 |
| 助産費 | 15,055,000 | 14,707,000 | — | 348,000 | 348,000 |
| 葬祭費 | 2,154,000 | 2,151,000 | — | 3,000 | 3,000 |
| 育児諸費 | 4,644,000 | 4,538,000 | — | 106,000 | 106,000 |
| 保 險 施 設 費 | 3,163,000 | 3,141,555 | — | 21,445 | 21,445 |
| 保 險 施 設 費 | 3,163,000 | 3,141,555 | — | 21,445 | 21,445 |
| 公 債 費 | 1,000 | — | — | 1,000 | 1,000 |
| 公 債 費 | 1,000 | — | — | 1,000 | 1,000 |
| 諸 支 出 金 | 2,600,000 | 2,513,108 | — | 86,892 | 86,892 |
| 償還金及び還付金 | 2,600,000 | 2,513,108 | — | 86,892 | 86,892 |
| 予 備 費 | 502,561 | — | — | 502,561 | 502,561 |
| 予 備 費 | 502,561 | — | — | 502,561 | 502,561 |

(ロ) 質屋事業

歳入

(単位 円)

| 科 目 | 予算現額 | 調定額 | 収入済額 | 不納欠損額 | 収入未済額 | 予算現額と収入済額との比較 |
|-------|------------|------------|------------|-------|-------|---------------|
| 総額 | 40,928,000 | 40,792,418 | 40,792,418 | — | — | △ 135,582 |
| 繰入金 | 7,775,000 | 7,711,794 | 7,711,794 | — | — | △ 63,206 |
| 繰入金 | 7,775,000 | 7,711,794 | 7,711,794 | — | — | △ 63,206 |
| 繰入金 | 4,000,000 | 4,350,506 | 4,350,506 | — | — | 350,506 |
| 繰入金 | 4,000,000 | 4,350,506 | 4,350,506 | — | — | 350,506 |
| 諸預貸雑都 | 26,995,000 | 26,571,918 | 26,571,918 | — | — | △ 423,082 |
| 入金 | 81,000 | 92,635 | 92,635 | — | — | 11,635 |
| 入金 | 26,913,000 | 26,450,940 | 26,450,940 | — | — | △ 462,060 |
| 入金 | 1,000 | 28,343 | 28,343 | — | — | 27,343 |
| 入金 | 2,158,000 | 2,158,200 | 2,158,200 | — | — | 200 |
| 入金 | 2,158,000 | 2,158,200 | 2,158,200 | — | — | 200 |

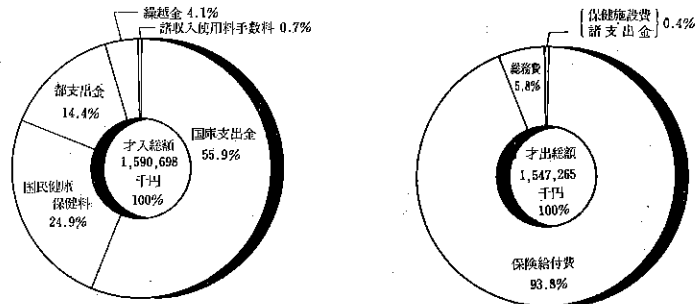
歳出

(単位 円)

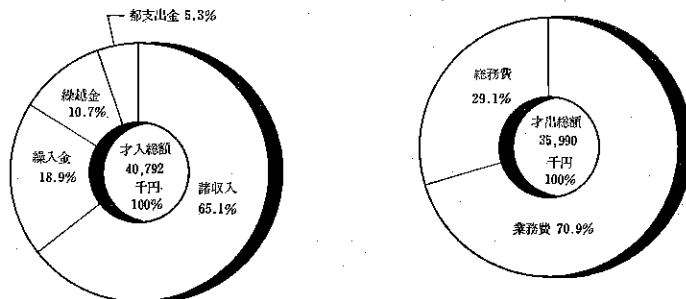
| 科 目 | 予算現額 | 支出済額 | 翌年度繰越額 | 不用額 | 予算現額と支出済額との比較 |
|-----|------------|------------|--------|-----------|---------------|
| 総額 | 40,928,000 | 35,990,268 | — | 4,937,732 | 4,937,732 |
| 総務 | 10,495,000 | 10,470,968 | — | 24,032 | 24,032 |
| 総務 | 10,495,000 | 10,470,968 | — | 24,032 | 24,032 |
| 貸付 | 30,383,000 | 25,519,300 | — | 4,863,700 | 4,863,700 |
| 貸付 | 30,383,000 | 25,519,300 | — | 4,863,700 | 4,863,700 |
| 予備 | 50,000 | — | — | 50,000 | 50,000 |
| 予備 | 50,000 | — | — | 50,000 | 50,000 |

特別会計決算額

(イ) 国民健康保険事業



(ロ) 質屋事業



41 一般会計歳入歳出予算額

(昭和45年度)

歳入

(単位 千円)

| 科 目 | 当 初 予 算 額 | 追 加 予 算 額 | 最 終 予 算 額 |
|-------------|-----------|-----------|------------|
| 総 額 | 8,209,267 | 1,796,903 | 10,006,170 |
| 特 別 区 税 | 4,237,993 | 730,260 | 4,968,253 |
| 特 別 区 民 税 | 2,776,497 | 651,657 | 3,428,154 |
| 軽 自 動 車 税 | 40,033 | — | 40,033 |
| 特別たばこ消費税 | 839,238 | 52,660 | 891,898 |
| 電 気, ガ ス 税 | 582,224 | 25,943 | 608,167 |
| 旧 法 に よ る 税 | 1 | — | 1 |
| 自動車取得税交付金 | 228,886 | 6,768 | 235,654 |
| 自動車取得税交付金 | 228,886 | 6,768 | 235,654 |
| 特別区交付金 | 1,337,628 | 407,950 | 1,745,578 |
| 特別区財政調整交付金 | 1,297,628 | 193,986 | 1,491,614 |
| 特別区財政交付金 | 40,000 | 213,964 | 253,964 |
| 交通安全対策特別交付金 | 15,437 | 275 | 15,712 |
| 交通安全対策特別交付金 | 15,437 | 275 | 15,712 |
| 分担金及び負担金 | 64,717 | 1,643 | 66,360 |
| 負 担 金 | 64,717 | 1,643 | 66,360 |
| 使用料及び手数料 | 97,882 | 4,326 | 102,208 |
| 使 用 料 | 69,307 | 4,326 | 73,633 |
| 手 数 料 | 28,575 | — | 28,575 |
| 国 庫 支 出 金 | 675,104 | 211,875 | 886,943 |
| 国 庫 負 担 金 | 581,444 | 105,499 | 686,943 |
| 国 庫 補 助 金 | 93,660 | 106,376 | 200,036 |
| 都 支 出 金 | 525,642 | 23,623 | 549,265 |
| 都 負 担 金 | 25,840 | 7,064 | 32,904 |
| 都 補 助 金 | 338,209 | △ 8,510 | 329,699 |
| 都 委 託 金 | 161,593 | 25,069 | 186,662 |
| 財 産 収 入 | 15,748 | 17,119 | 32,867 |
| 財 産 運 用 収 入 | 8,283 | 17,119 | 25,402 |
| 財 産 売 出 収 入 | 7,465 | — | 7,465 |
| 寄 付 金 | 1 | 7,850 | 7,851 |
| 寄 付 金 | 1 | 7,850 | 7,851 |
| 繰 越 金 | 200,000 | 271,177 | 471,177 |
| 繰 越 金 | 200,000 | 271,177 | 471,177 |
| 諸 収 入 | 810,229 | 81,037 | 891,266 |
| 延滞加算金及び過料 | 12,050 | — | 12,050 |
| 特別区預金利息 | 7,010 | — | 7,010 |
| 貸付金元利収入 | 33,280 | — | 33,280 |
| 受託事業収入 | 99,563 | 80,779 | 180,342 |
| 収益事業収入 | 289,427 | — | 289,427 |
| 雑 収 入 | 368,899 | 258 | 369,157 |
| 特 別 区 債 償 | — | 33,000 | 33,000 |
| 特 別 区 債 償 | — | 33,000 | 33,000 |

| 科 目 | | | 当 初 予 算 額 | 追 加 予 算 額 | 最 終 予 算 額 |
|------------|---|---|-----------|-----------|------------|
| 総 | | 額 | 8,209,267 | 1,796,903 | 10,006,170 |
| 議 | 会 | 費 | 150,917 | 6,864 | 157,781 |
| 議 | 会 | 費 | 150,917 | 6,864 | 157,781 |
| 総 | 務 | 費 | 1,293,593 | 269,013 | 1,562,606 |
| 徴 | 管 | 理 | 896,710 | 203,147 | 1,099,857 |
| 戸籍及び住民基本台帳 | 税 | 費 | 237,144 | 36,480 | 273,624 |
| 選挙 | | 費 | 73,181 | 13,473 | 86,654 |
| 選挙 | | 費 | 26,957 | 12,011 | 38,968 |
| 調査 | 調 | 査 | 44,174 | 2,519 | 46,693 |
| 調査 | 委 | 員 | 15,427 | 1,383 | 16,810 |
| 民生 | 生 | 費 | 2,273,519 | 334,407 | 2,607,926 |
| 福祉 | 福 | 祉 | 351,438 | 56,871 | 408,309 |
| 児童福祉 | 福 | 祉 | 895,708 | 183,185 | 1,078,893 |
| 国民生活 | 保 | 護 | 579,517 | 79,730 | 659,247 |
| 国民健康 | 年 | 金 | 391,704 | 12,612 | 404,316 |
| 産業 | 衛 | 生 | 55,152 | 2,009 | 57,161 |
| 産商 | 業 | 経 | 74,631 | 6,615 | 81,246 |
| 産商 | 業 | 経 | 74,631 | 6,615 | 81,246 |
| 土木 | 工 | 費 | 1,579,501 | 430,335 | 2,009,836 |
| 土木 | 木 | 管 | 132,364 | 16,456 | 148,820 |
| 土木 | 路 | 橋 | 979,249 | 288,201 | 1,267,450 |
| 土木 | 河 | 川 | 9,135 | △ 940 | 8,195 |
| 土木 | 市 | 計 | 400,468 | 113,857 | 514,345 |
| 土木 | 市 | 画 | 58,265 | 12,761 | 71,026 |
| 土木 | 市 | 築 | 2,674,324 | 746,067 | 3,420,391 |
| 教育 | 育 | 務 | 89,890 | 12,936 | 102,826 |
| 教育 | 学 | 校 | 1,260,030 | 343,047 | 1,603,077 |
| 教育 | 学 | 校 | 525,384 | 260,212 | 785,596 |
| 教育 | 外 | 施 | 41,439 | 10,385 | 51,824 |
| 教育 | 外 | 設 | 78,618 | 4,198 | 82,816 |
| 教育 | 社 | 育 | 647,442 | 111,642 | 759,084 |
| 教育 | 会 | 育 | 31,521 | 3,647 | 35,168 |
| 教育 | 会 | 育 | 140,682 | 3,602 | 144,284 |
| 教育 | 会 | 育 | 140,682 | 3,602 | 144,284 |
| 教育 | 支 | 出 | 2,100 | 0 | 2,100 |
| 教育 | 支 | 出 | 2,100 | 0 | 2,100 |
| 教育 | 支 | 出 | 20,000 | 0 | 20,000 |
| 教育 | 支 | 出 | 20,000 | 0 | 20,000 |

42 特別会計歳入歳出予算額

(昭和45年度)

国民健康保険事業

歳 入

(単位 千円)

| 科 目 | 当 初 予 算 額 | 追 加 予 算 額 | 最 終 予 算 額 |
|-------------|-----------|-----------|-----------|
| 総 額 | 1,813,040 | 133,385 | 1,946,425 |
| 国民健康保険料 | 436,130 | — | 436,130 |
| 国民健康保険料 | 436,130 | — | 436,130 |
| 一部負担金 | 1 | — | 1 |
| 一部負担金 | 1 | — | 1 |
| 使用料及び手数料 | 1 | — | 1 |
| 手数料 | 1 | — | 1 |
| 国庫支出金 | 965,924 | 76,868 | 1,042,792 |
| 国庫負担金 | 957,475 | 76,868 | 1,034,343 |
| 国庫補助金 | 8,449 | — | 8,449 |
| 都 支 出 金 | 399,267 | 18,574 | 417,841 |
| 特別国民健康保険交付金 | 399,267 | 18,574 | 417,841 |
| 繰 越 金 | 6,601 | 36,832 | 43,433 |
| 繰 越 金 | 6,601 | 36,832 | 43,433 |
| 諸 収 入 料 | 5,116 | 1,111 | 6,227 |
| 延滞金及び過料 | — | — | — |
| 預 金 利 子 入 | 5,015 | — | 5,015 |
| 雑 入 | 101 | 1,111 | 1,212 |

歳 出

(単位 千円)

| 科 目 | 当 初 予 算 額 | 追 加 予 算 額 | 最 終 予 算 額 |
|-----------------|-----------|-----------|-----------|
| 総 額 | 1,813,040 | 133,385 | 1,946,425 |
| 総 務 管 理 費 | 87,840 | 15,538 | 103,378 |
| 徴 収 費 | 58,363 | 10,140 | 68,503 |
| 保 險 給 付 費 | 29,477 | 5,398 | 34,875 |
| 療 養 諸 費 | 1,698,861 | 117,847 | 1,816,708 |
| 助 産 諸 費 | 1,667,972 | 117,847 | 1,785,819 |
| 葬 祭 諸 費 | 22,720 | — | 22,720 |
| 育 児 諸 費 | 3,625 | — | 3,625 |
| 保 健 施 設 諸 費 | 4,544 | — | 4,544 |
| 保 健 施 設 諸 費 | 3,938 | — | 3,938 |
| 公 債 費 | 3,938 | — | 3,938 |
| 公 債 費 | 1 | — | 1 |
| 公 債 費 | 1 | — | 1 |
| 諸 支 出 金 | 2,400 | — | 2,400 |
| 償 還 金 及 び 還 付 金 | 2,400 | — | 2,400 |
| 予 備 費 | 20,000 | — | 20,000 |
| 予 備 費 | 20,000 | — | 20,000 |

43 都執行委任決算額

(単位 円)

| 区 分 | 昭和40年度 | 41 | 42 | 43 | 44 |
|----------|---------------|---------------|---------------|---------------|---------------|
| 総 額 | 6,306,587,592 | 6,232,809,233 | 8,310,298,081 | 8,365,150,291 | 9,640,752,870 |
| 区一般会計決算額 | 4,863,215,539 | 4,708,090,484 | 6,625,499,815 | 6,501,996,073 | 7,552,916,861 |
| 都執行委任決算額 | 1,443,372,053 | 1,524,718,749 | 1,684,798,266 | 1,863,154,218 | 2,087,836,009 |
| 総 務 費 | 29,023,980 | 7,365,885 | — | — | — |
| 首都整備計画費 | — | 28,472 | 31,975 | — | — |
| 民 生 費 | 8,416,147 | 9,151,843 | 9,679,162 | 11,662,847 | 29,860,124 |
| 勞 働 費 | 85,265,852 | 91,424,470 | 91,629,921 | 92,166,086 | 90,224,162 |
| 清掃事業費 | — | — | — | — | — |
| 住 宅 費 | — | 23,675 | — | — | — |
| 産業経済費 | 97,822 | — | — | — | — |
| 土 木 費 | — | — | — | — | — |
| 教 育 費 | 1,320,568,252 | 1,416,724,404 | 1,583,456,708 | 1,759,325,285 | 1,967,751,723 |
| 消 防 費 | — | — | — | — | — |
| 諸 支 出 金 | — | — | — | — | — |

44 区 有 財 産

(単位 千円)

(昭和45年4月1日)

| 区 分 | 総 額 | 土 地 | 建 物 | 工 作 物 | 有 価 証 券 出 資 金 | 立木・その他 |
|------|------------|------------|-----------|---------|------------------|--------|
| 総 額 | 26,246,273 | 16,591,382 | 8,618,381 | 978,876 | 27,672 | 29,962 |
| 行政財産 | 26,139,492 | 16,547,038 | 8,584,690 | 977,802 | — | 29,962 |
| 普通財産 | 106,781 | 44,344 | 33,691 | 1,074 | 27,672 | — |

45 特別区税収入状況

(単位 円)

| 年 度 | 調 定 額 | | | 収入済額 | 還 未 済 付 額 | 不納欠損額 | 収入未済額 |
|-------|---------------|---------------|----------------|---------------|-----------|------------|-------------|
| | 総 額 | 現 年 度 | 前年度以前 繰 越 額 | | | | |
| 昭和40年 | 3,214,916,881 | 2,958,460,056 | 251,456,825 | 2,967,737,981 | 129,802 | 5,603,592 | 241,705,110 |
| 41 | 3,374,683,782 | 3,138,756,327 | 235,927,455 | 3,132,222,280 | 318,839 | 5,525,127 | 237,255,214 |
| 42 | 3,829,260,601 | 3,594,661,260 | 234,599,341 | 3,529,183,281 | 186,333 | 9,069,178 | 291,194,495 |
| 43 | 4,238,041,732 | 3,951,619,162 | 286,422,570 | 3,881,921,628 | 108,256 | 16,771,616 | 339,456,744 |
| 44 | 4,660,521,687 | 4,325,230,753 | 335,290,934 | 4,267,409,661 | 134,978 | 24,649,349 | 368,597,655 |

46 税目別特別区税調定額（現年度分）

（単位 円）

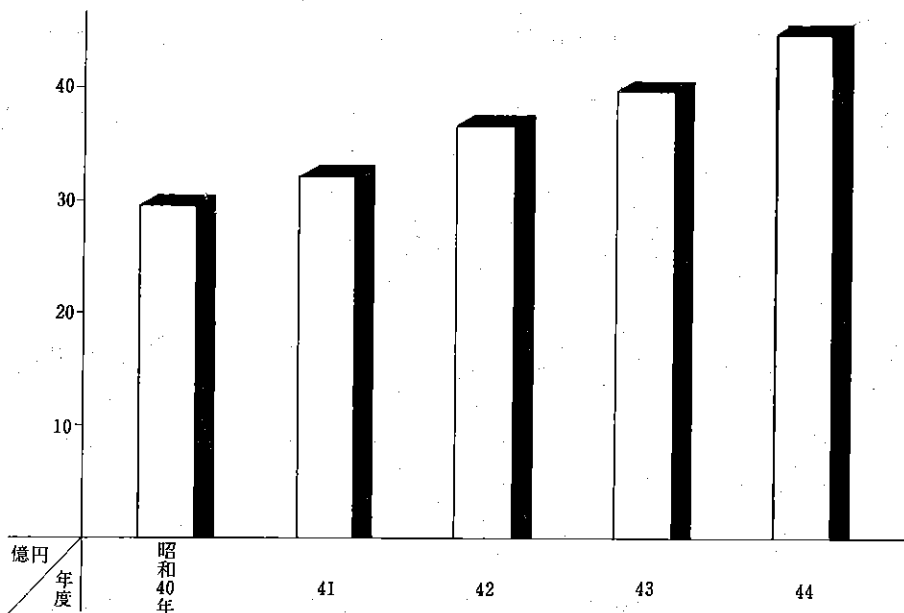
| 年 度 | 総 額 | 特 別 区 民 税 | | たばこ消費税 | 電気, ガス税 | 軽自動車税 | 旧法による税 |
|-------|---------------|---------------|---------------|-------------|-------------|------------|--------|
| | | 特別徴収分 | 普通徴収分 | | | | |
| 昭和40年 | 2,958,460,056 | 1,242,960,702 | 857,416,968 | 440,565,840 | 385,418,886 | 32,097,660 | — |
| 41 | 3,138,756,327 | 1,299,082,410 | 872,663,231 | 481,869,360 | 453,214,356 | 31,926,970 | — |
| 42 | 3,594,661,260 | 1,519,428,114 | 927,788,031 | 622,122,920 | 492,174,285 | 33,147,910 | — |
| 43 | 3,951,619,162 | 1,593,603,391 | 1,155,031,920 | 651,860,550 | 514,678,481 | 36,444,820 | — |
| 44 | 4,325,226,533 | 1,633,339,663 | 1,300,471,110 | 792,033,820 | 559,435,090 | 39,947,850 | — |

47 特別区税負担額（現年度分）

（単位 円）

| 年 度 | 調 定 額 | 1世帯当り負担額 | 1人当り負担額 | 世 帯 数 | 人 口 |
|-------|---------------|----------|---------|---------|---------|
| 昭和40年 | 2,958,460,056 | 19,545 | 7,204 | 151,359 | 410,637 |
| 41 | 3,138,765,327 | 20,286 | 7,707 | 154,719 | 407,230 |
| 42 | 3,594,661,260 | 23,439 | 9,030 | 153,361 | 398,079 |
| 43 | 3,951,619,162 | 25,283 | 9,879 | 156,293 | 399,974 |
| 44 | 4,325,226,533 | 27,649 | 10,907 | 156,431 | 396,558 |

税目別特別区税調定額の推移



48 一般会計歳入歳出決算額 (23区)

(昭和44年度)

(単位 千円)

| 地 域 | 歳入総額 A | 歳出総額 B | 歳入歳出差 (A-B) C | 翌年度へ繰り越 すべき財源 D | 実質収支 C-D | 単年度収支 |
|-------|-------------|-------------|------------------|--------------------|-------------|---------|
| 総 額 | 211,140,287 | 197,697,577 | 13,442,710 | 7,918,856 | 5,523,854 | 923,437 |
| 千 代 田 | 5,750,549 | 5,251,167 | 499,382 | 386,536 | 112,846 | 74,193 |
| 中 央 | 6,190,032 | 5,651,503 | 538,529 | 206,242 | 332,287 | 138,896 |
| 港 | 7,747,847 | 7,310,739 | 437,108 | 255,675 | 181,433 | 64,530 |
| 新 宿 | 8,748,486 | 8,252,904 | 495,582 | 171,972 | 323,610 | 219,644 |
| 文 京 | 6,470,014 | 5,727,882 | 742,132 | 389,844 | 352,288 | 138,935 |
| 台 東 | 7,041,299 | 6,319,580 | 721,719 | 114,861 | 606,858 | 337,094 |
| 墨 田 | 6,985,445 | 6,511,889 | 473,556 | 365,275 | 180,281 | 17,654 |
| 江 東 | 9,297,411 | 9,068,952 | 228,459 | 40,000 | 188,459 | 26,087 |
| 品 川 | 7,992,681 | 7,369,734 | 622,947 | 263,418 | 359,529 | 122,550 |
| 目 黒 | 6,525,093 | 6,102,159 | 822,934 | 312,654 | 110,280 | 16,885 |
| 大 田 | 15,975,795 | 14,332,448 | 1,643,347 | 1,323,047 | 320,300 | 120,327 |
| 世 田 谷 | 14,445,966 | 13,762,460 | 683,506 | 343,768 | 339,738 | 93,150 |
| 渋 谷 | 6,675,567 | 6,297,492 | 378,075 | 125,470 | 252,605 | 206,709 |
| 中 野 | 7,850,288 | 7,665,584 | 184,704 | 133,584 | 51,120 | 13,536 |
| 杉 並 | 11,691,620 | 10,709,221 | 982,399 | 648,798 | 333,601 | 26,273 |
| 豊 島 | 7,350,414 | 6,893,244 | 457,170 | 191,139 | 266,031 | 23,396 |
| 北 | 8,249,541 | 7,787,534 | 462,007 | 244,311 | 217,696 | 91,641 |
| 荒 川 | 7,202,746 | 6,855,187 | 347,559 | 302,115 | 45,444 | 15,616 |
| 板 橋 | 10,681,071 | 10,107,684 | 573,387 | 390,852 | 182,538 | 34,306 |
| 練 馬 | 10,667,118 | 10,227,975 | 439,143 | 236,193 | 202,950 | 79,807 |
| 足 立 | 14,451,737 | 13,790,811 | 660,926 | 444,199 | 216,727 | 20,716 |
| 葛 飾 | 11,310,607 | 10,357,857 | 952,750 | 686,549 | 266,201 | 40,998 |
| 江 戸 川 | 11,838,957 | 11,343,571 | 495,386 | 342,354 | 153,032 | 8,494 |

49 一般会計歳

(昭和44)

(単位 千円)

| 地域 | 総額 | 特別区税 | 自動車取得税 交付金 | 交通安全対策 特別交付金 | 分担金及び 負担金 | 使用料 | 手数料 |
|-----|-------------|------------|---------------|-----------------|--------------|-----------|---------|
| 総額 | 211,140,287 | 99,030,332 | 5,251,888 | 521,451 | 444,398 | 1,991,106 | 685,703 |
| 千代田 | 5,750,549 | 3,808,077 | 76,300 | 16,729 | 895 | 80,841 | 12,288 |
| 中央 | 6,190,032 | 3,551,666 | 103,621 | 15,830 | 3,745 | 95,072 | 14,170 |
| 港 | 7,747,847 | 5,495,444 | 152,926 | 21,143 | 4,934 | 90,178 | 25,405 |
| 新宿 | 8,748,486 | 5,724,482 | 200,055 | 25,122 | 18,756 | 97,401 | 33,764 |
| 文京 | 6,470,014 | 3,330,374 | 121,328 | 16,261 | 7,438 | 110,718 | 21,419 |
| 台東 | 7,041,299 | 3,818,980 | 180,522 | 22,154 | 9,262 | 94,461 | 25,504 |
| 墨田 | 6,935,445 | 2,910,374 | 201,571 | 21,274 | 16,701 | 56,474 | 24,686 |
| 江東 | 9,297,411 | 2,918,792 | 223,402 | 20,136 | 16,384 | 58,247 | 27,326 |
| 品川 | 7,992,681 | 4,267,410 | 215,295 | 22,052 | 39,367 | 89,760 | 30,030 |
| 目黒 | 6,525,093 | 4,017,028 | 182,904 | 15,148 | 2,501 | 64,565 | 22,609 |
| 大田 | 15,975,795 | 8,284,372 | 475,955 | 45,513 | 31,698 | 162,211 | 54,125 |
| 世田谷 | 14,445,966 | 9,638,557 | 482,428 | 37,907 | 35,417 | 143,567 | 57,364 |
| 渋谷 | 6,675,567 | 4,596,714 | 158,473 | 17,004 | 23,185 | 127,239 | 23,001 |
| 中野 | 7,850,288 | 3,674,530 | 186,001 | 17,505 | 11,059 | 70,565 | 28,844 |
| 杉並 | 11,691,620 | 6,758,872 | 317,799 | 27,755 | 19,400 | 108,012 | 42,326 |
| 豊島 | 7,350,414 | 3,650,734 | 164,014 | 18,647 | 14,529 | 95,198 | 26,239 |
| 北 | 8,249,541 | 3,258,713 | 209,073 | 21,146 | 23,030 | 69,703 | 28,909 |
| 荒川 | 7,202,746 | 1,918,253 | 127,393 | 13,174 | 16,814 | 55,023 | 18,825 |
| 板橋 | 10,681,074 | 3,507,008 | 312,555 | 28,921 | 42,896 | 74,304 | 33,617 |
| 練馬 | 10,667,118 | 4,408,739 | 274,945 | 23,637 | 18,661 | 51,431 | 36,630 |
| 足立 | 14,451,737 | 3,370,437 | 319,689 | 27,030 | 20,285 | 77,872 | 36,843 |
| 葛飾 | 11,310,607 | 3,188,419 | 293,495 | 24,024 | 34,045 | 58,193 | 30,970 |
| 江戸川 | 11,838,957 | 2,932,359 | 272,144 | 23,339 | 33,396 | 60,071 | 30,809 |

注) 本決算表は自治省の地方財政状況調査作成要領に基く決算統計である。

入決算額(23区)

年度)

| 国庫支出金 | 都支出金 | 財産収入 | 寄附金 | 繰入金 | 繰越金 | 諸収入 | 地方債 | 特別区交付金 |
|------------|------------|---------|---------|-----------|------------|------------|-----------|------------|
| 20,532,150 | 14,587,241 | 830,773 | 141,570 | 3,558,040 | 13,513,847 | 11,702,660 | 1,437,000 | 36,912,128 |
| 105,319 | 134,519 | 43,738 | 25,394 | — | 750,635 | 622,814 | — | 73,000 |
| 158,793 | 175,540 | 54,260 | 10,000 | 361,000 | 887,036 | 689,299 | — | 70,000 |
| 326,280 | 369,330 | 49,162 | — | — | 494,979 | 648,066 | — | 70,000 |
| 769,711 | 455,971 | 8,266 | — | — | 785,032 | 589,926 | — | 40,000 |
| 373,879 | 372,797 | 15,331 | 1,000 | 12,000 | 618,886 | 647,876 | 280,000 | 540,707 |
| 1,014,340 | 357,596 | 61,388 | 36,947 | 95,058 | 270,214 | 476,329 | — | 578,544 |
| 639,501 | 486,903 | 25,975 | — | 272,781 | 247,961 | 270,449 | — | 1,810,894 |
| 933,501 | 1,288,823 | 35,603 | 5,500 | 201,110 | 173,872 | 442,982 | 15,000 | 2,936,733 |
| 673,381 | 611,862 | 56,510 | 29,786 | — | 294,995 | 512,124 | 32,000 | 1,118,109 |
| 513,307 | 457,124 | 67,952 | 200 | 312,464 | 303,793 | 404,202 | — | 161,296 |
| 1,493,990 | 955,932 | 71,824 | 278 | 170,778 | 2,293,090 | 610,798 | 464,000 | 861,331 |
| 1,140,862 | 1,084,245 | 56,453 | 6,860 | 219,604 | 930,564 | 377,066 | 100,000 | 135,072 |
| 451,763 | 419,421 | 31,840 | 11,000 | — | 410,679 | 375,248 | — | 30,000 |
| 767,738 | 485,993 | 59,603 | — | 918,000 | 212,208 | 445,452 | — | 972,790 |
| 833,795 | 843,887 | 39,384 | 1,220 | 220,580 | 1,167,276 | 899,396 | 100,000 | 311,918 |
| 826,718 | 433,855 | 5,884 | 700 | — | 598,490 | 419,658 | 75,000 | 1,020,748 |
| 1,057,679 | 518,918 | 5,526 | 2,460 | — | 266,155 | 467,133 | — | 2,321,096 |
| 1,024,250 | 421,210 | 10,720 | 1,770 | 300,000 | 230,386 | 427,411 | 28,000 | 2,609,517 |
| 1,745,399 | 829,049 | 11,753 | 555 | 304,705 | 231,844 | 411,214 | 60,000 | 3,087,164 |
| 965,939 | 900,437 | 33,720 | — | 99,073 | 457,434 | 866,524 | 137,000 | 2,392,948 |
| 2,524,325 | 1,207,188 | 32,933 | 2,013 | 497 | 320,165 | 325,485 | 9,000 | 6,177,975 |
| 1,226,093 | 823,872 | 42,315 | 1,998 | 70,000 | 653,395 | 296,339 | 15,000 | 4,552,451 |
| 965,686 | 952,769 | 10,633 | 3,889 | 300 | 914,758 | 476,869 | 122,000 | 5,039,935 |

50 一般会計目的別

(昭和 44)

(単位 千円)

| 地 域 | 総 額 | 議 会 費 | 総 務 費 | 民 生 費 | 衛 生 費 | 労 働 費 | 農 林 水 産 費 |
|-------|-------------|-----------|------------|------------|-----------|-----------|-----------|
| 総 額 | 197,697,577 | 3,241,272 | 34,494,779 | 44,067,380 | 1,589,032 | 1,438,650 | 137,642 |
| 千 代 田 | 5,251,167 | 116,833 | 1,883,674 | 289,667 | 39,742 | 19,107 | — |
| 中 央 | 5,651,503 | 112,043 | 2,243,332 | 569,873 | 54,162 | 14,134 | — |
| 港 | 7,310,739 | 133,782 | 1,187,860 | 903,221 | 59,793 | 86,919 | — |
| 新 宿 | 8,252,904 | 158,259 | 1,461,104 | 2,068,935 | 56,003 | 91,253 | — |
| 文 京 | 5,727,882 | 116,466 | 1,166,674 | 1,196,221 | 46,628 | 49,124 | — |
| 台 東 | 6,319,580 | 123,609 | 1,419,031 | 1,637,850 | 60,683 | 58,994 | — |
| 墨 田 | 6,511,889 | 109,209 | 1,151,053 | 1,356,582 | 53,274 | 38,270 | — |
| 江 東 | 9,068,952 | 127,936 | 1,674,593 | 1,837,471 | 68,597 | 145,699 | — |
| 品 川 | 7,369,734 | 148,564 | 1,212,627 | 1,586,835 | 59,662 | 45,274 | — |
| 目 黒 | 6,102,159 | 127,491 | 1,128,906 | 1,143,154 | 61,878 | 45,615 | 2,707 |
| 大 田 | 14,332,448 | 176,242 | 2,495,653 | 3,563,435 | 136,792 | 83,245 | 5,067 |
| 世 田 谷 | 13,762,460 | 192,304 | 2,133,465 | 3,088,356 | 131,435 | 95,780 | 26,066 |
| 澁 谷 | 6,297,492 | 131,484 | 1,631,613 | 1,129,329 | 49,013 | 57,910 | — |
| 中 野 | 7,665,584 | 145,584 | 1,530,379 | 1,711,066 | 64,812 | 37,935 | 6,352 |
| 杉 並 | 10,709,221 | 148,889 | 1,543,417 | 2,547,922 | 78,023 | 57,787 | 15,553 |
| 豊 島 | 6,893,244 | 151,739 | 1,168,806 | 1,825,856 | 54,812 | 55,900 | — |
| 北 | 7,787,534 | 149,907 | 1,138,238 | 2,026,828 | 73,113 | 73,902 | 4,471 |
| 荒 川 | 6,855,187 | 132,490 | 1,091,675 | 1,890,177 | 51,538 | 25,160 | — |
| 板 橋 | 10,107,684 | 144,224 | 1,594,090 | 3,104,844 | 70,909 | 101,023 | 6,024 |
| 練 馬 | 10,227,975 | 148,500 | 1,352,001 | 1,965,920 | 60,414 | 70,512 | 29,360 |
| 足 立 | 13,790,811 | 160,077 | 1,184,947 | 4,270,536 | 115,425 | 72,930 | 14,200 |
| 葛 飾 | 10,357,857 | 152,201 | 1,208,491 | 2,521,284 | 71,169 | 43,281 | 9,941 |
| 江 戸 川 | 11,343,571 | 133,439 | 1,893,150 | 1,832,018 | 71,155 | 68,906 | 17,901 |

注) 本決算表は自治省の地方財政状況調査作成要領に基づく決算統計である。

歳出決算額(23区)

年度)

| 商 工 費 | 土 木 費 | 消 防 費 | 教 育 費 | 災 害 復 旧 費 | 公 債 費 | 諸 支 出 金 | 特 別 区 納 付 金 |
|-----------|------------|---------|------------|-----------|-----------|---------|-------------|
| 3,548,780 | 40,862,879 | 147,288 | 64,472,231 | 11,867 | 1,591,340 | 48,300 | 2,046,127 |
| 181,984 | 1,183,393 | 2,083 | 929,344 | — | — | 2,100 | 603,240 |
| 127,807 | 1,391,550 | 1,457 | 1,067,233 | — | — | 2,100 | 67,812 |
| 109,285 | 1,443,971 | 6,000 | 2,549,983 | — | 6,338 | 2,100 | 821,487 |
| 278,621 | 1,482,987 | 6,771 | 2,373,971 | — | 163,521 | 2,100 | 109,379 |
| 215,296 | 1,209,789 | 1,500 | 1,659,559 | — | 64,525 | 2,100 | — |
| 458,257 | 829,715 | 5,198 | 1,723,279 | — | 864 | 2,100 | — |
| 52,330 | 1,439,017 | 3,829 | 2,298,638 | — | 7,587 | 2,100 | — |
| 136,110 | 2,252,974 | 2,422 | 2,805,477 | — | 15,573 | 2,100 | — |
| 84,327 | 1,700,106 | 9,990 | 2,444,998 | — | 75,251 | 2,100 | — |
| 223,460 | 1,349,280 | 5,175 | 2,000,970 | — | 11,423 | 2,100 | — |
| 257,280 | 2,445,021 | 24,967 | 5,089,561 | — | 53,085 | 2,100 | — |
| 192,044 | 3,655,699 | 7,568 | 4,177,911 | — | 59,732 | 2,100 | — |
| 119,358 | 764,270 | 3,726 | 1,940,589 | — | 23,891 | 2,100 | 444,209 |
| 127,163 | 1,356,406 | 3,138 | 2,618,120 | — | 62,529 | 2,100 | — |
| 155,295 | 2,449,310 | 16,388 | 3,540,347 | 11,867 | 142,323 | 2,100 | — |
| 233,691 | 986,582 | 4,981 | 2,352,820 | — | 55,957 | 2,100 | — |
| 75,988 | 1,346,959 | 6,734 | 2,889,294 | — | — | 2,100 | — |
| 77,033 | 925,921 | 6,708 | 2,500,489 | — | 151,896 | 2,100 | — |
| 113,223 | 1,883,716 | 5,837 | 3,029,120 | — | 52,574 | 2,100 | — |
| 101,775 | 2,727,717 | 5,708 | 3,589,728 | — | 174,240 | 2,100 | — |
| 140,083 | 2,470,702 | 6,223 | 5,136,633 | — | 216,955 | 2,100 | — |
| 62,948 | 2,568,174 | 5,754 | 3,527,220 | — | 185,294 | 2,100 | — |
| 25,422 | 2,999,620 | 5,131 | 4,226,947 | — | 67,782 | 2,100 | — |

51 一般会計性質別

(昭和44)

(単位 千円)

| 地域 | 総額 | 人件費 | 物件費 | 維持補修費 | 扶助費 | 補助費等 |
|-----|-------------|------------|------------|-----------|------------|-----------|
| 総額 | 197,697,577 | 60,315,616 | 25,797,208 | 9,099,896 | 25,083,323 | 6,086,526 |
| 千代田 | 5,251,167 | 1,467,304 | 619,886 | 218,079 | 117,265 | 704,410 |
| 中央 | 5,651,503 | 1,643,953 | 725,793 | 171,973 | 176,580 | 154,745 |
| 港 | 7,310,739 | 2,366,843 | 849,943 | 259,044 | 363,330 | 1,000,784 |
| 新宿 | 8,252,904 | 2,827,768 | 1,261,695 | 444,823 | 942,212 | 246,111 |
| 文京 | 5,727,882 | 1,938,715 | 772,029 | 253,176 | 411,486 | 136,862 |
| 台東 | 6,319,580 | 2,285,457 | 841,116 | 352,832 | 1,235,909 | 160,363 |
| 墨田 | 6,511,889 | 2,242,302 | 884,381 | 411,176 | 778,993 | 123,172 |
| 江東 | 9,068,952 | 2,640,773 | 1,004,308 | 339,862 | 1,134,948 | 162,727 |
| 品川 | 7,369,734 | 2,598,986 | 1,126,083 | 416,546 | 688,030 | 142,022 |
| 目黒 | 6,102,159 | 1,956,364 | 858,122 | 341,149 | 618,695 | 182,638 |
| 大田 | 14,332,448 | 4,191,677 | 2,077,485 | 463,305 | 1,620,469 | 207,040 |
| 世田谷 | 13,762,460 | 4,088,694 | 1,955,994 | 694,670 | 1,413,202 | 277,396 |
| 渋谷 | 6,297,492 | 2,088,926 | 820,308 | 221,374 | 491,717 | 584,487 |
| 中野 | 7,665,584 | 2,380,602 | 1,167,350 | 194,379 | 909,540 | 234,422 |
| 杉並 | 10,709,221 | 3,180,093 | 1,397,527 | 439,623 | 1,001,628 | 523,387 |
| 豊島 | 6,893,244 | 2,272,280 | 957,215 | 222,090 | 995,954 | 192,431 |
| 北 | 7,787,534 | 2,790,542 | 1,135,049 | 314,526 | 1,313,495 | 137,115 |
| 荒川 | 6,855,187 | 2,027,368 | 918,607 | 187,309 | 1,311,671 | 146,644 |
| 板橋 | 10,107,684 | 3,049,569 | 1,235,091 | 583,369 | 2,248,293 | 168,397 |
| 練馬 | 10,227,975 | 2,802,585 | 1,492,156 | 566,757 | 1,184,660 | 120,962 |
| 足立 | 13,790,811 | 3,591,264 | 1,447,413 | 718,348 | 3,253,150 | 163,716 |
| 葛飾 | 10,357,857 | 2,978,794 | 1,103,354 | 622,363 | 1,619,975 | 161,083 |
| 江戸川 | 11,343,571 | 2,904,757 | 1,146,303 | 663,128 | 1,252,121 | 155,612 |

注) 本決算表は、自治省の地方財政状況調査作成要領に基く決算統計である。

歳出決算額(23区)

年度)

| 普通建設事業費 | 災害復旧費 | 失業対策費 | 公債費 | 積立金 | 投資及び出資金 | 貸付金 | 繰出金 |
|------------|--------|---------|-----------|-----------|---------|-----------|-----------|
| 62,319,205 | 11,867 | 946,751 | 1,571,446 | 3,002,245 | 14,772 | 2,046,329 | 1,402,393 |
| 1,887,169 | — | 14,829 | — | 81,635 | 436 | 138,054 | 2,100 |
| 2,295,770 | — | 9,233 | — | 360,000 | — | 109,040 | 4,416 |
| 2,326,752 | — | 68,690 | 6,300 | 51,000 | 64 | 11,668 | 6,321 |
| 2,017,826 | — | 55,831 | 162,828 | — | 405 | 280,555 | 12,850 |
| 1,718,975 | — | 34,750 | 63,088 | 186,260 | 598 | 209,578 | 2,365 |
| 922,283 | — | 45,464 | 864 | 265,872 | 1,050 | 151,834 | 56,596 |
| 1,880,830 | — | 14,918 | 7,526 | 117,482 | 308 | 15,525 | 35,276 |
| 3,170,858 | — | 73,422 | 15,439 | 350,000 | 753 | 17,176 | 158,686 |
| 2,219,095 | — | 25,927 | 74,548 | 465 | 994 | 41,408 | 35,630 |
| 1,534,897 | — | 27,414 | 11,323 | 326,294 | 675 | 136,458 | 108,130 |
| 5,280,099 | — | 61,828 | 48,581 | 259,794 | 611 | 62,797 | 58,762 |
| 4,686,550 | — | 87,424 | 59,175 | 18,939 | 802 | 24,416 | 455,198 |
| 1,732,014 | — | 30,679 | 23,797 | 182,479 | 457 | 115,398 | 5,856 |
| 2,237,051 | — | 37,935 | 62,120 | 124,500 | 902 | 110,624 | 206,159 |
| 3,806,117 | 11,867 | 34,657 | 141,468 | 11,056 | 910 | 133,532 | 27,356 |
| 2,008,917 | — | 47,371 | 55,096 | 35,000 | 10 | 102,218 | 4,662 |
| 1,989,839 | — | 50,743 | — | — | 180 | 52,740 | 3,305 |
| 1,863,042 | — | 14,276 | 149,378 | 164,792 | 98 | 66,945 | 5,057 |
| 2,402,474 | — | 62,960 | 51,642 | 137,827 | 296 | 112,815 | 54,951 |
| 3,655,544 | — | 41,915 | 171,838 | 92,160 | 1,352 | 93,880 | 4,166 |
| 4,122,316 | — | 43,721 | 215,277 | 113,395 | 1,398 | 10,467 | 110,351 |
| 3,476,383 | — | 34,559 | 183,946 | 123,355 | 2,085 | 9,860 | 42,100 |
| 5,084,404 | — | 28,205 | 67,212 | — | 388 | 39,341 | 2,100 |

52 特別区税負担額 (23 区)

(昭和 44 年度)

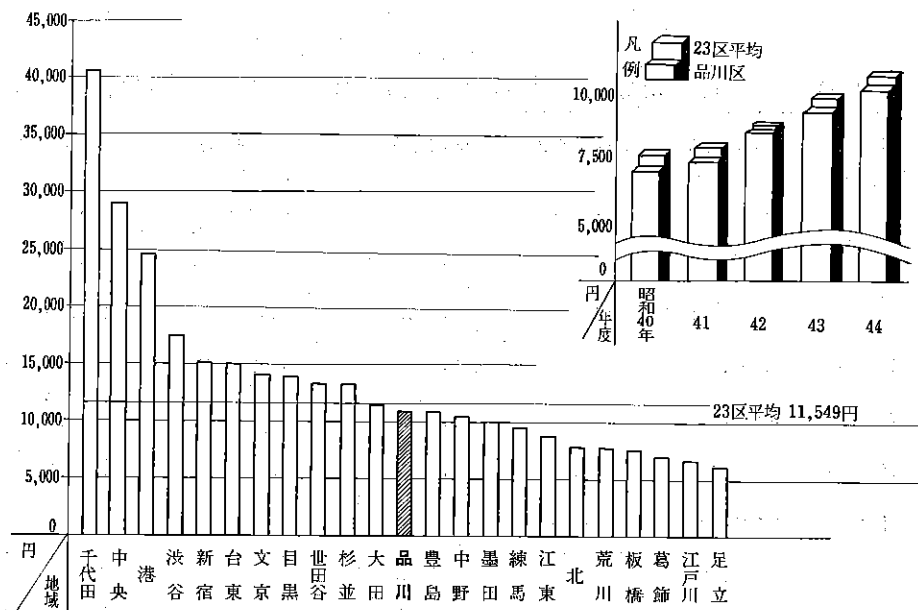
(単位 千円)

| 地 域 | 調 定 額 | 人 口 | 世 帯 数 | 1人当りの負担額 | 1世帯当りの負担額 |
|-------|-------------|-----------|-----------|----------|-----------|
| 総 額 | 100,056,396 | 8,663,875 | 3,167,357 | 11,549 | 31,590 |
| 千 代 田 | 3,831,329 | 94,184 | 40,835 | 40,679 | 93,825 |
| 中 央 | 3,552,838 | 122,412 | 52,494 | 29,024 | 67,681 |
| 港 | 5,598,829 | 225,728 | 89,555 | 24,803 | 62,518 |
| 新 宿 | 5,786,108 | 381,395 | 163,497 | 15,171 | 35,390 |
| 文 京 | 3,339,054 | 236,636 | 96,115 | 14,111 | 34,740 |
| 台 東 | 3,847,788 | 256,336 | 96,903 | 15,011 | 39,708 |
| 墨 田 | 2,952,475 | 296,722 | 97,421 | 9,950 | 30,204 |
| 江 東 | 2,954,636 | 335,937 | 122,783 | 8,795 | 24,064 |
| 品 川 | 4,325,231 | 396,558 | 156,431 | 10,907 | 27,649 |
| 目 黒 | 4,071,069 | 289,020 | 106,900 | 14,086 | 38,083 |
| 大 田 | 8,390,494 | 730,217 | 279,395 | 11,490 | 30,031 |
| 世 田 谷 | 9,901,198 | 745,557 | 271,116 | 13,280 | 36,520 |
| 渋 谷 | 4,650,069 | 266,574 | 108,363 | 17,444 | 42,912 |
| 中 野 | 3,710,102 | 356,578 | 139,454 | 10,405 | 26,604 |
| 杉 並 | 6,837,031 | 515,087 | 199,071 | 13,274 | 34,345 |
| 豊 島 | 3,666,572 | 338,042 | 137,420 | 10,846 | 26,682 |
| 北 | 3,351,275 | 431,748 | 152,563 | 7,762 | 21,966 |
| 荒 川 | 1,911,028 | 246,290 | 77,363 | 7,759 | 24,702 |
| 板 橋 | 3,566,969 | 461,856 | 162,221 | 7,723 | 21,988 |
| 練 馬 | 4,474,359 | 496,656 | 164,732 | 9,009 | 27,161 |
| 足 立 | 3,393,583 | 545,978 | 165,958 | 6,216 | 20,448 |
| 葛 飾 | 3,195,223 | 455,705 | 140,012 | 7,012 | 22,821 |
| 江 戸 川 | 2,949,136 | 438,659 | 146,755 | 6,723 | 20,096 |

注) 1. 調定額は現年度分、過年度分の計である。

2. 世帯人口数は44年1月1日現在の住民基本台帳による数である。

特別区税負担額（区民1人当り）



行政需用は年々増大の一途をたどり、所得の増加と物価の上昇による行政費用の増加は特別区税の区民の負担額をますます大きなものにしていく。

特別区税の対歳入構成比では、港区が最高で72.3%、60%以上の高い値を示しているのは渋谷、世田ヶ谷、千代田、新宿、目黒の順になっている。低い方では城西、城北地区に集中しており、葛飾、江戸川、荒川、足立の順になっており、最低が足立の23.5%である。

特別区税は、特別区民税、軽自動車税、特別区タバコ消費税、電気ガス税により構成されているため、その区の特長により大きな変化がみられる。

23区平均の1人当り負担額は11,549円で前年度より1,090円増えており、平均を上回っている区は、千代田40,679円、中央29,024円、港24,803円、渋谷17,444円、新宿15,171円、台東15,011円、文京14,111円、目黒14,086円、世田ヶ谷13,280円、杉並13,274円の10区となっており、千代田は依然として第1位にあり、品川は10,907円で、23区中12番目、最低は足立の6,216円となっている。

53 特別区民税

(昭和 44)

(単位 千円)

| 地 域 | 現 年 度 調 | | | | | |
|-------|------------|-----------|------------|------------|---------|------------|
| | 調 定 額 | | | 普 通 徴 収 | | |
| | 総 額 | 均等割額 | 所得割額 | 総 額 | 均等割額 | 所得割額 |
| 総 額 | 66,970,125 | 1,900,363 | 65,069,762 | 29,249,446 | 797,870 | 28,451,576 |
| 千 代 田 | 1,490,708 | 23,126 | 1,467,582 | 844,275 | 8,934 | 835,341 |
| 中 央 | 1,400,860 | 32,233 | 1,368,627 | 697,037 | 11,948 | 685,089 |
| 港 | 3,560,361 | 54,460 | 3,505,901 | 1,955,085 | 20,705 | 1,934,380 |
| 新 宿 | 3,457,420 | 82,668 | 3,374,752 | 1,675,630 | 32,500 | 1,643,130 |
| 文 京 | 2,517,841 | 52,726 | 2,465,115 | 1,145,081 | 20,485 | 1,124,596 |
| 台 東 | 2,204,485 | 63,439 | 2,141,046 | 1,147,448 | 32,698 | 1,114,750 |
| 墨 田 | 1,781,209 | 68,868 | 1,712,341 | 806,998 | 32,383 | 774,615 |
| 江 東 | 1,719,579 | 74,724 | 1,644,855 | 818,625 | 32,694 | 785,931 |
| 品 川 | 2,877,959 | 98,905 | 2,779,054 | 1,244,619 | 41,702 | 1,202,917 |
| 目 黒 | 3,189,306 | 65,455 | 3,123,851 | 1,330,438 | 23,140 | 1,307,298 |
| 大 田 | 6,003,960 | 169,217 | 5,834,743 | 2,351,230 | 65,479 | 2,285,751 |
| 世 田 谷 | 7,980,262 | 141,796 | 7,838,466 | 2,835,351 | 46,818 | 2,788,533 |
| 澁 谷 | 3,130,414 | 60,786 | 3,069,628 | 1,485,036 | 24,690 | 1,460,346 |
| 中 野 | 2,795,165 | 79,363 | 2,715,802 | 1,171,878 | 32,911 | 1,138,967 |
| 杉 並 | 5,494,965 | 113,190 | 5,381,775 | 1,904,179 | 42,863 | 1,861,316 |
| 豊 島 | 2,363,916 | 77,949 | 2,285,967 | 1,099,888 | 36,068 | 1,063,820 |
| 北 | 2,194,834 | 96,670 | 2,098,164 | 967,654 | 41,138 | 926,516 |
| 荒 川 | 1,129,330 | 55,580 | 1,073,750 | 593,708 | 29,720 | 563,988 |
| 板 橋 | 2,289,811 | 93,636 | 2,196,175 | 1,037,628 | 40,111 | 991,517 |
| 練 馬 | 3,486,880 | 99,869 | 3,387,011 | 1,384,597 | 42,827 | 1,341,770 |
| 足 立 | 2,080,983 | 112,798 | 1,968,185 | 993,754 | 55,757 | 937,997 |
| 葛 飾 | 1,974,325 | 96,786 | 1,877,539 | 897,979 | 43,096 | 854,883 |
| 江 戸 川 | 1,845,552 | 86,119 | 1,759,433 | 667,328 | 39,203 | 628,125 |

調 定 額 (23 区)

年 度)

| 定 分 | | | 過 年 度 調 定 分 | | |
|------------|-----------|------------|-------------|-------|-----------|
| 特 別 徴 収 | | | | | |
| 総 額 | 均等割額 | 所得割額 | 総 額 | 均等割額 | 所得割額 |
| 37,720,679 | 1,102,493 | 36,618,186 | 1,532,614 | 8,686 | 1,523,928 |
| 646,433 | 14,192 | 632,241 | 43,867 | 22 | 43,845 |
| 703,823 | 20,285 | 683,538 | 32,053 | 55 | 31,998 |
| 1,605,276 | 33,755 | 1,571,521 | 98,236 | 223 | 98,013 |
| 1,781,790 | 50,168 | 1,731,622 | 151,206 | 454 | 150,752 |
| 1,372,760 | 32,241 | 1,340,519 | 34,643 | 191 | 34,452 |
| 1,057,037 | 30,741 | 1,026,296 | 103,687 | 651 | 103,036 |
| 974,211 | 36,485 | 937,726 | 45,162 | 227 | 44,935 |
| 900,984 | 42,030 | 858,954 | 34,608 | 563 | 34,045 |
| 1,633,340 | 57,203 | 1,576,137 | 55,855 | 181 | 55,674 |
| 1,858,868 | 42,315 | 1,816,553 | 52,433 | 619 | 51,814 |
| 3,652,730 | 103,738 | 3,548,992 | 120,855 | 224 | 120,631 |
| 5,144,911 | 94,978 | 5,049,933 | 157,713 | 816 | 156,897 |
| 1,645,378 | 36,096 | 1,609,282 | 87,774 | 184 | 87,590 |
| 1,623,287 | 46,452 | 1,576,835 | 46,300 | 133 | 46,167 |
| 3,590,786 | 70,327 | 3,520,459 | 137,642 | 729 | 136,913 |
| 1,264,028 | 41,881 | 1,222,147 | 44,358 | 462 | 43,896 |
| 1,227,180 | 55,532 | 1,171,648 | 41,695 | 88 | 41,607 |
| 535,622 | 25,860 | 509,762 | 21,584 | 247 | 21,337 |
| 1,258,183 | 53,525 | 1,204,658 | 46,695 | 722 | 45,973 |
| 2,102,283 | 57,042 | 2,045,241 | 57,191 | 340 | 56,851 |
| 1,087,229 | 57,041 | 1,030,188 | 44,564 | 298 | 44,266 |
| 1,076,346 | 53,690 | 1,022,656 | 42,595 | 582 | 42,013 |
| 978,224 | 46,916 | 931,308 | 31,898 | 675 | 31,223 |

54 税目別都税調定額

(単位 千円)

| 科 目 | 昭和40年度 | 41 | 42 | 43 | 44 |
|-----------------|------------|------------|------------|------------|------------|
| 総 額 | 14,244,594 | 14,729,433 | 18,410,602 | 20,234,615 | 25,346,112 |
| 法 人 都 民 税 | 1,021,415 | 1,138,185 | 1,555,074 | 1,774,834 | 2,431,328 |
| 法 人 事 業 税 | 2,229,884 | 2,538,186 | 3,447,354 | 3,938,909 | 5,442,251 |
| 個 人 事 業 税 | 197,311 | 215,536 | 244,343 | 295,078 | 315,577 |
| 不 動 産 取 得 税 | 275,612 | 271,920 | 327,677 | 317,283 | 359,171 |
| 娯 楽 施 設 利 用 税 | 46,851 | 53,836 | 61,946 | 64,261 | 62,625 |
| 料 理 飲 食 等 消 費 税 | 294,332 | 314,605 | 355,806 | 433,957 | 504,685 |
| 自 動 車 税 | 371,633 | 433,985 | 513,668 | 617,846 | 716,180 |
| 固 定 資 産 税 | 1,292,891 | 1,504,163 | 1,731,195 | 2,054,246 | 2,448,940 |
| 固 定 資 産 税 (償 却) | 409,650 | 440,887 | 468,995 | 460,492 | 519,941 |
| 都 軽 自 動 車 税 | 14 | 2 | — | — | — |
| 電 気 ガ ス 税 | 34,183 | — | — | — | — |
| 軽 油 引 取 税 | 206,043 | 257,195 | 314,879 | 385,789 | 450,998 |
| そ の 他 の 都 税 | 693 | 749 | 1,069 | 1,702 | 2,183 |
| 都 タ バ コ 消 費 税 | 7,864,082 | 7,560,184 | 9,388,596 | 9,890,218 | 12,082,233 |

55 税目別国税調定額

(単位 百万円)

| 科 目 | 昭和40年度 | 41 | 42 | 43 | 44 |
|--------------------|--------|--------|--------|--------|---------|
| 総 額 | 23,899 | 26,706 | 30,611 | 33,158 | 45,178 |
| 所 得 税 | 7,067 | 7,750 | 8,850 | 10,528 | 13,189 |
| 法 人 税 | 3,094 | 3,197 | 3,922 | 4,109 | 5,589 |
| 相 続 税 | 10,347 | 11,324 | 15,190 | 16,391 | 23,400 |
| 贈 与 税 | 625 | { 913 | 841 | { 557 | { 1,098 |
| 再 評 価 税 | 65 | — | 182 | — | — |
| 酒 類 税 | — | — | — | — | — |
| 酒 物 品 税 | — | — | — | 17 | — |
| ト ラ ン プ 類 税 | 2,074 | 1,851 | 1,239 | 1,198 | 1,525 |
| 入 場 税 | 5 | 6 | 2 | — | — |
| 有 価 証 券 取 引 税 | 86 | 88 | 91 | 91 | 89 |
| 印 紙 税 | 15 | 17 | 13 | 33 | — |
| 登 録 税 | 30 | 39 | 32 | 42 | — |
| 揮 発 油 税, 地 方 道 路 税 | — | — | 0 | 13 | { 72 |
| 旧 糖 消 費 税 | — | — | — | — | — |
| 砂 糖 消 費 税 | 1 | 1 | — | — | — |
| 石 油 ガ ス 税 | 490 | 1,445 | 83 | — | — |
| | — | 75 | 160 | 185 | 216 |