

11. 選 挙

— 目 次 —

117	登録期別選挙人名簿登録者数（昭41年～昭46年）	233
118	選挙人名簿登録者数（昭46年3月16日）	234
119	選挙別有権者数，投票者数および投票率（昭35年～昭46年）	236
120	各選挙における時間別投票者数（昭43年～昭46年）	237
121	各選挙における党派別得票率（昭34年～昭44年）	238
122	区議会議員新，前（現），元別当選者数および当選率（昭30年～昭46年）	238
123	区議会議員党派別新，前（現），元別当選者数（昭46年4月11日執行）	239
124	区議会議員選挙地域別，党派別得票率（23区）（昭46年4月11日執行）	240

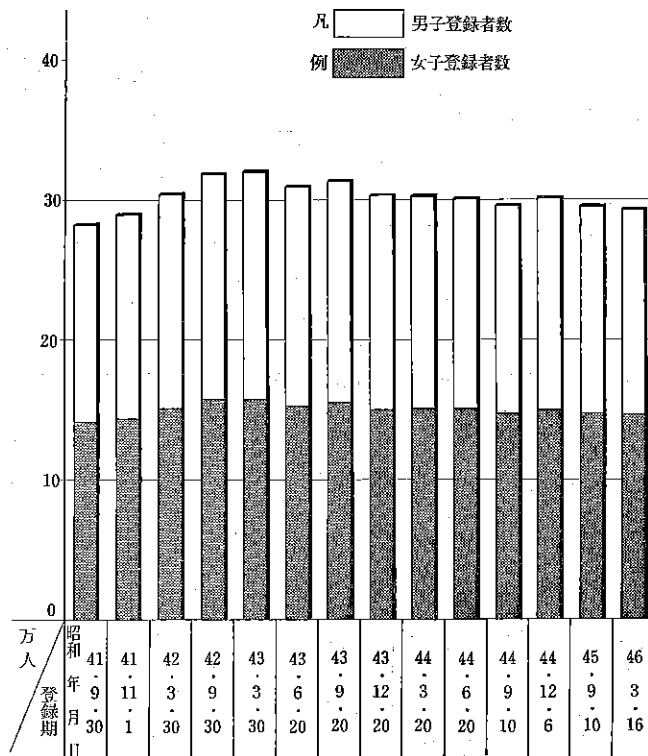


Faint, illegible text or markings in the center of the page, possibly bleed-through from the reverse side.

117 登録期別選挙人名簿登録者数

年 月 日	総 数	男	女	増 減
昭和 41. 9. 30	283,596	143,396	140,200	△ 3,786
41. 11. 1	290,893	147,229	143,664	7,297
42. 3. 30	304,662	154,548	150,114	13,769
42. 9. 30	319,562	162,418	157,144	14,900
43. 3. 30	320,447	162,647	157,800	885
43. 6. 20	310,299	157,100	153,199	△10,148
43. 9. 20	315,060	159,638	155,422	4,761
43. 12. 20	304,095	153,954	150,141	△10,965
44. 3. 20	304,045	153,717	150,328	△ 50
44. 6. 20	303,624	153,394	150,230	△ 421
44. 9. 10	297,505	150,141	147,364	△ 6,119
44. 12. 6	302,598	152,832	149,766	5,093
45. 9. 10	297,596	149,887	147,709	△ 5,002
46. 3. 16	294,626	148,123	146,503	△ 2,970

選挙人名簿登録者数



118 選挙人名簿登録者数

(昭和46年3月16日)

(1) 町丁別

町丁	総数	男	女	町丁	総数	男	女	町丁	総数	男	女
総数	294,626	148,123	146,503	上大崎3丁目	2,035	961	1,074	南大井2丁目	375	180	195
品川地区	47,427	24,621	22,806	4	978	197	781	3	2,184	1,033	1,151
北品川1丁目	3,251	1,648	1,603	東五反田1丁目	1,663	775	888	4	2,127	1,125	1,002
2	3,770	1,818	1,952	2	1,146	618	528	5	2,975	1,536	1,439
3	1,755	906	849	3	1,547	792	755	6	2,091	1,058	1,033
4	633	301	332	4	1,311	647	664	勝島1丁目	1,152	752	400
5	1,634	862	772	5	1,633	681	952	2	608	375	233
6	551	273	278	西五反田1丁目	973	470	503	大井1丁目	3,500	1,671	1,829
東品川1丁目	3,303	1,753	1,550	2	1,290	527	763	2	4,381	2,119	2,262
2	119	106	13	3	1,870	1,082	788	3	3,767	1,757	2,010
3	1,380	834	546	4	3,812	1,992	1,820	4	3,902	1,792	2,110
4	347	187	160	5	3,391	1,764	1,627	5	3,354	1,727	1,627
5	29	22	7	6	2,105	1,071	1,034	6	2,129	1,124	1,005
東品川5丁目 地先埋立地	116	80	36	7	1,152	596	556	7	2,703	1,332	1,371
南品川1丁目	1,540	795	745	8	1,188	656	532	西大井1丁目	2,155	1,100	1,055
2	2,608	1,379	1,229	大崎1丁目	910	544	366	2	3,516	1,700	1,816
3	1,306	639	667	2	1,661	864	797	3	1,930	953	977
4	3,734	1,947	1,787	3	2,608	1,331	1,277	4	2,820	1,373	1,447
5	4,825	2,455	2,370	4	2,247	1,101	1,146	5	3,669	1,879	1,790
6	2,818	1,395	1,423	5	572	370	202	6	2,813	1,457	1,356
西品川1丁目	4,706	2,636	2,070	大井地区	70,412	35,274	35,138	荏原地区	138,403	69,193	69,210
2	3,913	2,025	1,888	東大井1丁目	2,296	1,235	1,061	小山台1丁目	4,561	2,366	2,195
3	3,189	1,608	1,581	2	3,593	1,821	1,772	2	1,342	706	636
広町1丁目	156	100	56	3	4,375	2,212	2,163	小山1丁目	1,330	698	632
2	1,744	852	892	4	1,595	789	806	2	3,127	1,595	1,532
大崎地区	38,384	19,035	19,349	5	2,599	1,255	1,344	3	2,500	1,230	1,270
上大崎1丁目	2,557	1,164	1,393	6	1,965	947	1,018	4	2,468	1,246	1,222
2	1,735	832	903	南大井1丁目	1,838	972	866	5	2,673	1,293	1,380

町 丁	総 数	男	女	町 丁	総 数	男	女	町 丁	総 数	男	女
小 山 6 丁目	3,845	1,922	1,923	旗の台 4 丁目	3,030	1,493	1,537	戸 越 2 丁目	2,567	1,256	1,311
7	753	344	409	5	3,539	1,749	1,790	3	2,187	1,031	1,156
荏 原 1 丁目	2,867	1,538	1,329	6	2,412	1,113	1,299	4	2,636	1,293	1,343
2	1,960	921	1,039	中 延 1 丁目	1,992	1,090	902	5	3,141	1,603	1,538
3	1,782	899	883	2	2,903	1,441	1,462	6	3,587	1,783	1,804
4	2,860	1,485	1,375	3	1,888	948	940	豊 町 1 丁目	2,729	1,380	1,349
5	2,431	1,203	1,228	4	3,281	1,656	1,625	2	3,296	1,637	1,659
6	2,814	1,445	1,369	5	3,058	1,548	1,510	3	1,738	846	892
7	2,405	1,190	1,215	6	2,234	1,081	1,153	4	3,468	1,711	1,757
平 塚 1 丁目	3,053	1,517	1,536	西中延 1 丁目	2,052	1,089	963	5	2,303	1,163	1,140
2	2,791	1,411	1,380	2	2,800	1,355	1,445	6	3,993	1,979	2,014
3	2,058	1,038	1,020	3	2,102	1,063	1,039	二 葉 1 丁目	4,433	2,256	2,177
旗の台 1 丁目	1,494	618	876	東中延 1 丁目	2,137	1,090	1,047	2	2,669	1,345	1,324
2	2,105	1,060	1,045	2	1,814	910	904	3	3,219	1,641	1,578
3	2,245	1,083	1,162	戸 越 1 丁目	4,310	2,114	2,196	4	3,421	1,721	1,700

(2) 投票所別

投票区	投 票 所	総 数	男	女	投票区	投 票 所	総 数	男	女
	総 数	294,626	148,123	146,503	21	原 小	8,287	4,052	4,235
1	御 殿 山 小	2,948	1,528	1,420	22	伊 藤 小	6,482	3,336	3,146
2	城 南 中	5,928	3,081	2,847	23	小 山 台 小	6,337	3,280	3,057
3	品 川 図 書 館	5,310	2,613	2,697	24	後 地 小	7,324	3,831	3,493
4	台 場 小	6,818	3,609	3,209	25	小 山 小	6,769	3,373	3,396
5	城 南 小	5,641	3,039	2,602	26	荏 原 第 六 中	6,714	3,313	3,401
6	品 川 ろ う 学 校	7,643	3,850	3,793	27	平 塚 小	6,602	3,305	3,297
7	三 木 小	9,738	5,203	4,535	28	第 二 延 山 小	7,105	3,447	3,658
8	芳 水 小	8,470	4,413	4,057	29	清 水 台 小	6,313	3,030	3,283
9	第 二 日 野 小	6,200	3,062	3,138	30	旗 台 小	7,379	3,618	3,761
10	第 三 日 野 小	6,462	2,970	3,492	31	京 陽 小	7,902	3,966	3,936
11	第 一 日 野 小	5,386	2,745	2,641	32	中 延 小	7,656	4,041	3,615
12	第 四 日 野 小	6,606	3,486	3,120	33	延 山 小	8,218	4,035	4,183
13	誕生八幡神社 社務所	4,847	2,139	2,708	34	源 氏 前 小	8,573	4,285	4,288
14	品 川 公 会 堂	9,075	4,405	4,670	35	戸 越 台 中	9,064	4,401	4,663
15	鮫 浜 小	8,431	4,293	4,138	36	大 原 小	8,542	4,296	4,246
16	浜 川 小	8,975	4,903	4,072	37	体 育 館	8,661	4,310	4,351
17	鈴 ケ 森 小	6,208	3,103	3,105	38	杜 松 小	9,353	4,667	4,686
18	山 中 小	9,339	4,438	4,901	39	上 神 明 小	8,789	4,394	4,395
19	大 井 第 一 小	7,818	3,867	3,951	40	荏 原 第 三 中	9,172	4,667	4,505
20	伊 藤 中	7,541	3,729	3,812					

119 選挙別有権者数，投票者数および投票率

選挙	執行 年月日	当日有権者数			投票者数			投票率			
		総数	男	女	総数	男	女	総数	男	女	
衆議院議員	昭和 35. 11. 20	234,170	118,813	115,357	144,837	76,695	68,142	61.9	64.6	59.1	
〃	38. 11. 21	256,030	130,108	125,922	152,496	78,940	73,556	59.6	60.7	58.4	
〃	42. 1. 29	287,904	145,632	142,272	188,724	95,035	93,685	65.6	65.3	65.9	
〃	44. 12. 27	292,498	147,305	145,193	163,049	81,418	81,631	55.7	55.3	56.2	
最高裁判所裁判官 国民審査	35. 11. 20	234,170	118,813	115,357	143,274	61.2	
〃	38. 11. 21	356,030	130,108	125,922	151,021	59.0	
〃	42. 1. 29	287,904	145,632	142,272	185,490	93,776	91,714	64.4	64.4	64.5	
〃	44. 12. 27	292,498	147,305	145,193	158,478	79,993	78,485	54.2	54.3	54.1	
参議院議員	地方区	37. 7. 1	259,257	132,252	127,005	162,557	82,129	80,428	62.7	62.1	63.3
	〃	40. 7. 4	269,989	137,819	132,170	166,643	83,246	83,397	61.7	60.4	63.1
	〃	43. 7. 7	304,550	154,005	150,545	191,004	94,076	96,928	62.7	61.1	64.4
〃	全国区	37. 7. 1	259,257	132,252	127,005	162,552	82,128	80,424	62.7	62.1	63.3
	〃	40. 7. 4	269,989	137,819	132,170	166,625	83,240	83,385	61.7	60.4	63.1
	〃	43. 7. 7	304,550	154,005	150,545	191,006	94,076	96,930	62.7	61.1	64.3
都知事	34. 4. 23	235,296	119,169	116,127	164,017	83,307	80,710	69.7	69.9	69.5	
	〃	38. 4. 17	262,216	133,521	128,695	178,840	89,639	89,201	68.2	67.1	69.3
	〃	42. 4. 15	288,156	145,629	142,527	199,604	97,562	102,042	69.3	67.0	71.6
	〃	46. 4. 11	285,429	143,096	142,333	203,116	98,267	104,849	71.2	68.7	73.7
都議会議員	34. 4. 23	235,296	119,169	116,127	164,015	83,305	80,710	69.7	69.0	69.5	
	〃	38. 4. 17	262,216	133,521	128,695	178,832	89,628	89,204	68.2	67.1	69.3
	〃	40. 7. 23	265,094	135,220	129,874	144,164	71,237	72,927	54.4	52.7	56.2
	〃	44. 7. 13	286,638	144,287	142,351	171,497	83,122	88,375	59.8	57.6	62.1
区議会議員	34. 4. 30	233,376	117,884	115,492	147,553	71,935	75,618	63.2	61.0	65.5	
	〃	38. 4. 30	261,002	132,718	128,284	153,520	73,583	79,937	58.8	55.4	62.3
	〃	42. 4. 15	282,139	142,551	139,588	199,127	97,292	101,835	70.6	68.3	73.0
	〃	46. 4. 11	279,729	140,078	139,651	202,578	97,985	104,593	72.4	70.0	74.9

120 各選挙における時間別投票者数

区分	総数	7~8時	8~9	9~10	10~11	11~12	12~1	1~2	2~3	3~4	4~5	5~6	
参議院 (地方区) (43年)	総数	% 100	5.9	7.2	9.3	12.2	12.2	9.6	8.5	8.1	7.3	6.4	13.3
		191,004	11,310	13,740	17,710	23,250	23,330	18,280	16,230	15,510	13,940	12,300	25,404
	男	100	8.0	8.9	10.7	12.9	12.3	8.6	8.2	7.2	5.9	5.0	12.3
		94,076	7,500	8,360	10,110	12,180	11,550	8,050	7,750	6,790	5,530	4,700	11,556
	女	100	3.9	5.6	7.8	11.4	12.2	10.6	8.7	9.0	8.7	7.8	14.3
	96,928	3,810	5,380	7,600	11,070	11,780	10,230	8,480	8,720	8,410	7,600	13,848	
衆議院 (44年)	総数	% 100	9.4	12.8	7.7	6.2	6.4	6.9	8.1	8.4	7.6	9.0	17.5
		163,049	15,270	20,930	12,490	10,150	10,360	11,270	13,230	13,680	12,360	15,010	28,299
	男	100	13.7	17.1	9.3	5.9	5.2	6.3	6.9	6.3	5.4	7.0	16.9
		81,418	11,190	13,900	7,540	4,800	4,220	5,120	5,670	5,090	4,400	5,740	13,748
	女	100	4.9	8.6	6.1	6.6	7.5	7.5	9.3	10.5	9.8	11.4	17.8
	81,631	4,080	7,030	4,950	5,350	6,140	6,150	7,560	8,590	7,960	9,270	14,551	
都議会 (44年)	総数	% 100	5.4	6.4	8.6	11.5	13.4	11.4	10.3	8.5	6.9	7.2	10.2
		171,497	9,210	11,060	14,770	19,760	23,060	19,600	17,620	14,620	11,910	12,320	17,567
	男	100	7.4	8.0	9.8	11.8	12.8	10.7	9.7	7.7	6.1	6.0	10.2
		83,122	6,160	6,630	8,150	9,820	10,610	8,860	8,060	6,370	5,030	4,980	8,452
	女	100	3.5	5.0	7.5	11.2	14.1	12.2	10.8	9.3	7.8	8.3	10.3
	88,375	3,050	4,430	6,620	9,940	12,450	10,740	9,560	8,250	6,880	7,340	9,115	
都知事 (46年)	総数	% 100	4.3	6.0	8.0	11.6	12.7	13.5	10.8	9.0	7.7	6.4	10.1
		203,116	8,730	12,220	16,150	23,640	25,710	27,420	21,930	18,220	15,560	13,050	20,486
	男	100	6.0	7.8	9.4	13.0	12.2	13.3	9.0	7.3	6.5	5.5	9.9
		98,267	5,940	7,650	9,250	12,740	12,030	13,070	8,890	7,220	6,340	5,380	9,757
	女	100	2.7	4.4	6.6	10.4	13.0	13.7	12.4	10.5	8.8	7.3	10.2
	104,849	2,790	4,570	6,900	10,900	13,680	14,350	13,040	11,000	9,220	7,670	10,729	
区議会 (46年)	総数	% 100	4.3	6.0	8.0	11.7	12.7	13.5	10.8	9.0	7.7	6.4	9.8
		202,578	8,730	12,220	16,150	23,640	25,710	27,420	21,930	18,220	15,560	13,050	19,948
	男	100	6.1	7.8	9.4	13.0	12.3	13.3	9.1	7.4	6.5	5.5	9.7
		97,985	5,940	7,650	9,250	12,740	12,030	13,070	8,890	7,220	6,340	5,380	9,475
	女	100	2.7	4.4	6.6	10.4	13.1	13.7	12.5	10.5	8.8	7.3	10.0
	104,593	2,790	4,570	6,900	10,900	13,680	14,350	13,040	11,000	9,220	7,670	10,473	

121 各選挙における党派別得票率

区分	執行年月日	投票者数	自由民主党	日本社会党	民社党	公明党	日本共産党	その他無所属	無効票
都議会	34. 4. 23	164,007	48.4%	26.8%	—	—	2.6%	16.8%	5.4%
	38. 4. 17	178,808	41.6	26.1	4.6	15.0	4.4	5.4	2.9
	40. 7. 23	144,162	27.5	30.1	5.6	16.9	10.9	8.6	0.4
	44. 7. 13	171,497	31.2	24.3	9.2	19.9	14.8	—	0.6
区議会	34. 4. 30	147,951	56.5	18.7	—	—	3.6	20.5	0.7
	38. 4. 30	153,515	53.3	16.6	3.2	13.0	4.4	8.9	0.6
	42. 4. 15	199,085	45.2	17.4	3.1	13.5	7.0	10.9	2.9
	46. 4. 11	202,578	37.5	14.4	6.8	13.4	13.8	10.7	3.5
参議院 (地方区)	34. 6. 2	120,786	30.3	26.3	—	—	2.9	37.3	3.2
	37. 7. 1	162,542	32.3	22.8	5.7	—	11.4	22.4	5.4
	40. 7. 4	166,640	19.7	20.6	8.5	16.4	14.2	15.7	4.9
	43. 7. 7	190,992	26.3	14.4	14.2	18.3	12.8	10.6	3.4
参議院 (全国区)	34. 6. 7	120,709	22.2	26.5	—	—	2.8	44.0	4.5
	37. 7. 1	162,408	39.0	28.4	3.5	—	5.3	20.3	3.5
	40. 7. 4	166,384	37.9	21.7	5.0	17.5	8.9	5.0	4.0
	43. 7. 7	190,959	40.8	20.6	4.9	16.1	8.6	6.9	2.1
衆議院	35. 11. 20	144,837	44.7	43.3	8.1	—	3.8	0.1	1.1
	38. 11. 21	152,496	45.3	42.3	6.2	—	4.3	1.9	1.3
	42. 1. 29	188,724	33.7	29.1	8.1	15.2	8.3	5.6	1.0
	44. 12. 27	163,049	34.3	18.6	10.2	18.3	15.6	3.0	0.8

122 区議会議員の新、前(現)、元別当選者数および当選率

区分	昭和30. 4. 30			34. 4. 30			38. 4. 30			42. 4. 15			46. 4. 11		
	候補者数	当選人数	当選率	候補者数	当選人数	当選率	候補者数	当選人数	当選率	候補者数	当選人数	当選率	候補者数	当選人数	当選率
総数	117	44	37.6%	89	44	49.4%	81	48	59.3%	78	48	61.5%	65	48	73.8%
新	69	18	26.1	41	16	39.0	33	15	45.5	34	13	38.2	19	8	42.1
前(現)	37	23	62.2	38	24	63.2	38	28	73.7	39	31	79.5	40	36	90.0
元	11	3	27.3	10	4	40.0	10	5	50.0	5	4	80.0	6	4	66.7

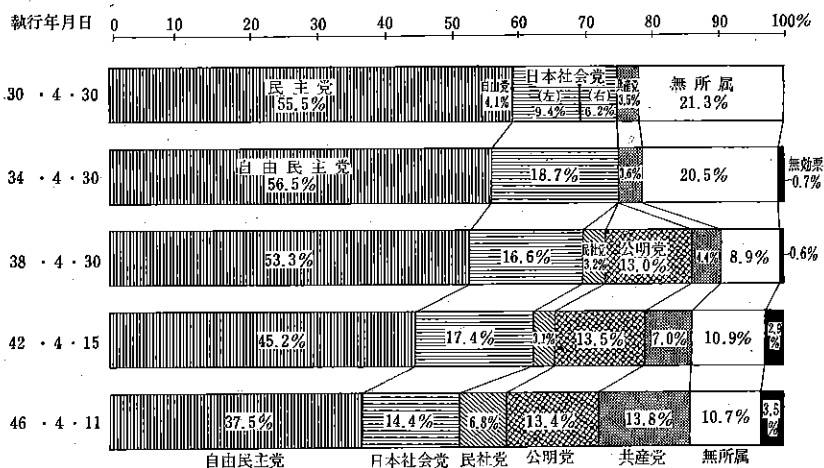
123 区議会議員党派別新, 前(現), 元別当選者数

(昭和46年4月11日執行)

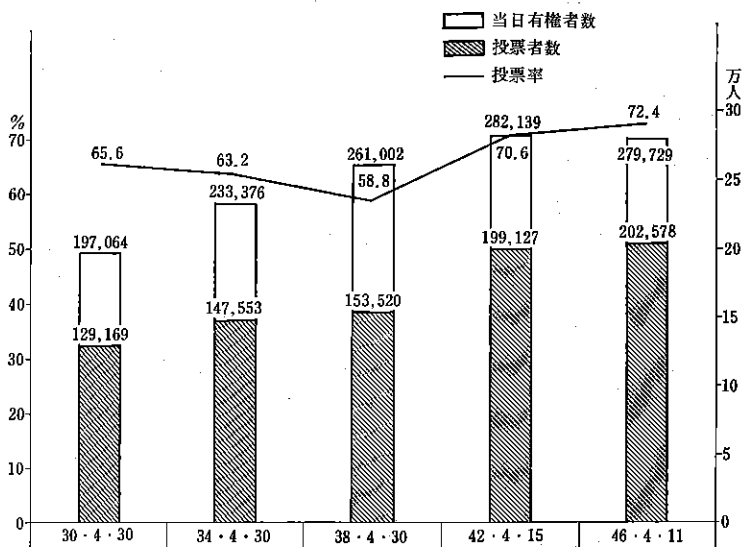
区分	総数	自由民主党	日本社会党	民社党	日本共産党	公明党	無所属
総数	48 (65)	19 (30)	8 (8)	4 (4)	6 (6)	6 (6)	5 (11)
新	8 (19)	2 (8)	0 (0)	2 (2)	2 (2)	0 (0)	2 (7)
前(現)	36 (40)	16 (20)	7 (7)	2 (2)	4 (4)	4 (4)	3 (3)
元	4 (6)	1 (2)	1 (1)	0 (0)	0 (0)	2 (2)	0 (1)
改選前	48	24	10	2	4	4	4
増△減	—	△5	△2	2	2	2	1

注) () は立候補者数である。

区議会議員選挙党派別得票率の推移



区議会議員選挙当日有権者数投票者数および投票率



124 区議會議員選挙地域別，党派別得票率（23区）

（昭和46年4月11日執行）

地 域	当 日 有権者数	投票率	得 票 率						
			自 由 民主党	日 本 社会党	民社党	日 本 共産党	公明党	諸 派	無所属
		%	%	%	%	%	%	%	%
総 数	6,009,383	73.45	45.1	15.5	4.9	13.4	13.4	0.3	7.7
千 代 田	60,436	74.78	48.9	10.5	4.7	9.5	5.6	...	20.8
中 央	81,387	75.08	66.0	8.8	2.2	12.4	9.0	...	1.6
港	155,053	73.59	46.3	20.2	7.0	11.4	10.3	...	4.8
新 宿	263,353	71.33	43.3	18.5	4.4	13.8	12.1	...	7.9
文 京	160,875	76.32	48.6	12.7	3.5	16.0	10.3	4.2	4.7
台 東	170,919	75.73	61.4	6.7	3.8	11.2	10.9	...	6.0
墨 田	187,396	79.00	61.6	9.1	1.8	11.7	12.5	...	3.3
江 東	235,552	75.43	45.6	13.3	5.3	12.0	16.9	...	6.9
品 川	279,729	72.42	38.8	14.9	7.1	14.3	13.9	...	11.0
目 黒	205,075	72.12	45.8	17.6	7.6	12.5	11.0	...	5.5
大 田	510,276	71.27	40.3	15.7	6.7	15.1	15.1	0.8	6.3
世 田 谷	534,950	70.88	44.5	21.3	6.4	12.2	10.1	...	5.5
渋 谷	190,733	67.03	41.5	20.1	7.7	13.0	12.4	...	5.3
中 野	253,841	73.57	41.3	15.6	6.5	15.7	10.4	1.0	9.5
杉 並	372,427	71.72	31.8	12.1	8.0	16.4	10.0	...	21.7
豊 島	237,510	72.14	45.1	12.6	5.3	14.5	13.9	...	8.6
北	295,266	76.86	37.7	14.3	2.4	13.7	12.4	...	19.5
荒 川	162,759	78.57	56.5	10.0	1.3	12.2	15.0	...	5.0
板 橋	313,876	75.18	44.8	15.7	2.4	17.0	16.6	...	3.5
練 馬	352,198	72.27	43.1	17.4	7.7	11.7	13.2	0.9	6.0
足 立	378,985	75.26	51.5	15.4	1.1	12.6	16.4	...	3.0
葛 飾	306,222	75.45	47.9	18.1	0.8	13.0	15.1	0.1	5.0
江 戸 川	300,565	73.06	42.6	18.8	6.6	9.5	16.5	...	6.0