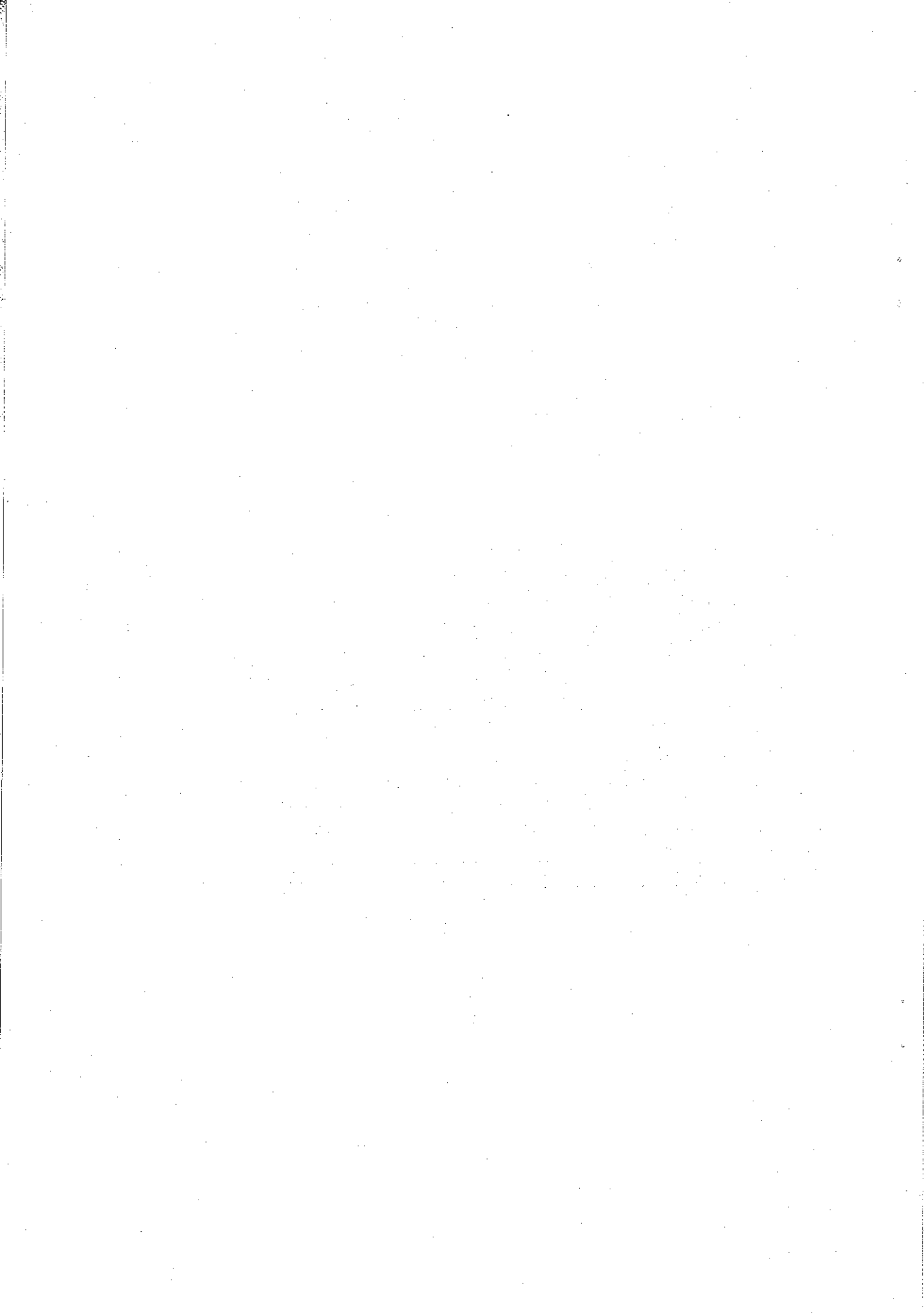


12. 区 民 厚 生

— 目 次 —

125 区民相談（昭41年～昭45年）	243
126 結婚相談所利用状況（昭41年～昭45年）	244
127 結婚相談所申込者数（昭41年～昭45年）	245
128 法律相談（昭41年度～昭45年度）	247
129 住宅建築相談（昭45年）	247
130 公益質屋の貸付および弁済状況（昭40年度～昭44年度）	248
131 生業資金貸付および弁済状況（昭40年度～昭44年度）	248
132 扶助費支出状況（昭40年度～昭44年度）	249
133 母子福祉資金貸付状況（昭40年度～昭44年度）	249
134 保護の種類別被保護世帯および人員（昭40年度～昭44年度）	250
135 世帯の労働力別被保護延世帯数（昭40年度～昭44年度）	250
136 私立保育園利用状況（昭45年）	252
137 保護の開始、廃止世帯および人員（昭40年度～昭44年度）	252
138 保育園措置状況（昭41年度～昭45年度）	254

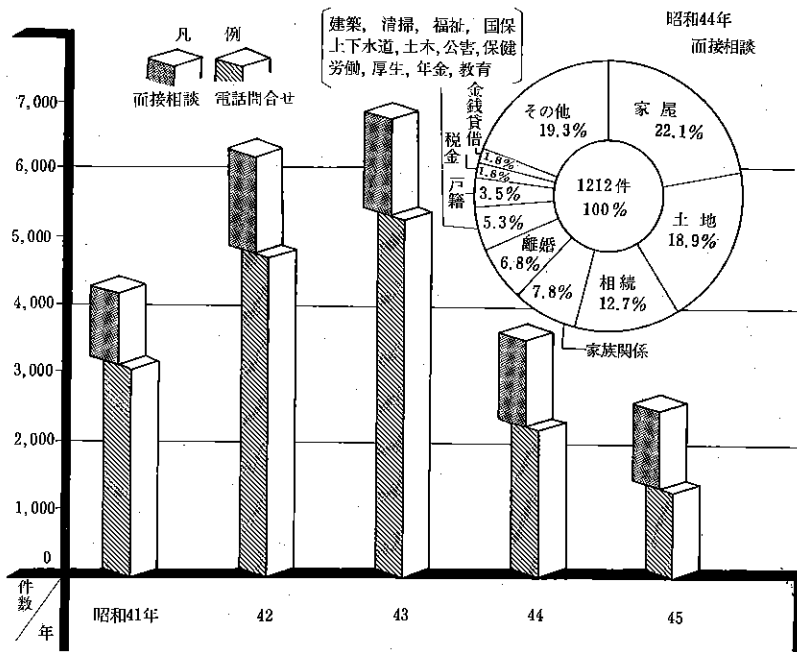


125 区 民 相 談

(1) 部 門 別

年および区分	総 数	面接相談	電話問合せ	区 分	総 数	面接相談	電話問合せ
昭 和 41 年	4,295	1,121	3,174	建 築	23	8	15
42	6,262	1,470	4,792	福 祉	25	12	13
43	6,843	1,470	5,373	土 木	7	3	4
44	3,598	1,303	2,290	労 働	5	5	—
45	2,579	1,212	1,367	年 金	10	2	8
家 屋	319	268	51	国 保	4	1	3
土 地	289	229	60	清 掃	42	12	30
相 続	192	154	38	上 下 水 道	24	12	12
離 婚	98	82	16	公 害	14	2	12
家 族 関 係	103	94	9	経 済	—	—	—
戸 籍	63	43	20	厚 生	6	3	3
税 金	49	22	27	教 育	5	1	4
金 銭 貸 借	27	22	5	保 健	5	3	2
住 民 記 録	—	—	—	そ の 他	1,269	234	1,035

区 民 相 談



41年より43年まで増加を続けた相談は44年には前年の約半分に減少した。45年の面接相談をみると土地、家屋の件数が圧倒的に多く全体の41%で497件となっている。又、離婚、相続を含めた家族関係においては330件で27.2%と、これも大きな比重を占めている。

(2)月 別

年および区分	総数	1月	2	3	4	5	6	7	8	9	10	11	12
昭和 41 年	4,295	424	475	536	404	334	357	344	320	267	304	276	254
42	6,274	371	276	244	394	592	733	631	755	727	583	477	491
43	7,357	419	706	834	838	385	612	715	580	618	620	569	461
44	3,593	445	520	548	195	230	233	222	201	248	366	199	186
45	2,579	168	207	237	262	244	277	233	198	217	216	169	151
面接相談	1,212	68	106	94	122	124	142	107	102	107	95	76	69
電話問合せ	1,367	100	101	143	140	120	135	126	96	110	121	93	82

126 結婚相談所利用状況

年および月次	申込者数			相談件数			紹介	問合せ	成立	その他
	総数	男	女	総数	男	女				
昭和 41 年	401	173	228	4,450	2,236	2,214	260	—	34	515
42	402	181	221	4,079	1,985	2,094	262	—	28	465
43	304	161	143	3,471	1,805	1,666	193	—	27	454
44	319	180	139	2,497	1,358	1,139	154	—	29	715
45	294	168	126	1,775	1,026	749	160	1,151	22	444
1 月	19	13	6	131	82	49	8	51	1	67
2	28	18	10	149	95	54	9	94	2	33
3	28	15	13	191	103	88	25	127	2	42
4	21	12	9	143	80	63	14	124	3	28
5	30	17	13	151	86	65	18	124	1	30
6	30	19	11	173	98	75	16	115	2	36
7	20	12	8	132	76	56	6	58	2	54
8	18	11	7	144	88	56	10	78	1	36
9	26	12	14	144	75	69	13	101	1	27
10	27	14	13	158	104	54	16	113	3	34
11	28	16	12	155	88	67	11	96	3	34
12	19	9	10	104	51	53	14	70	1	23

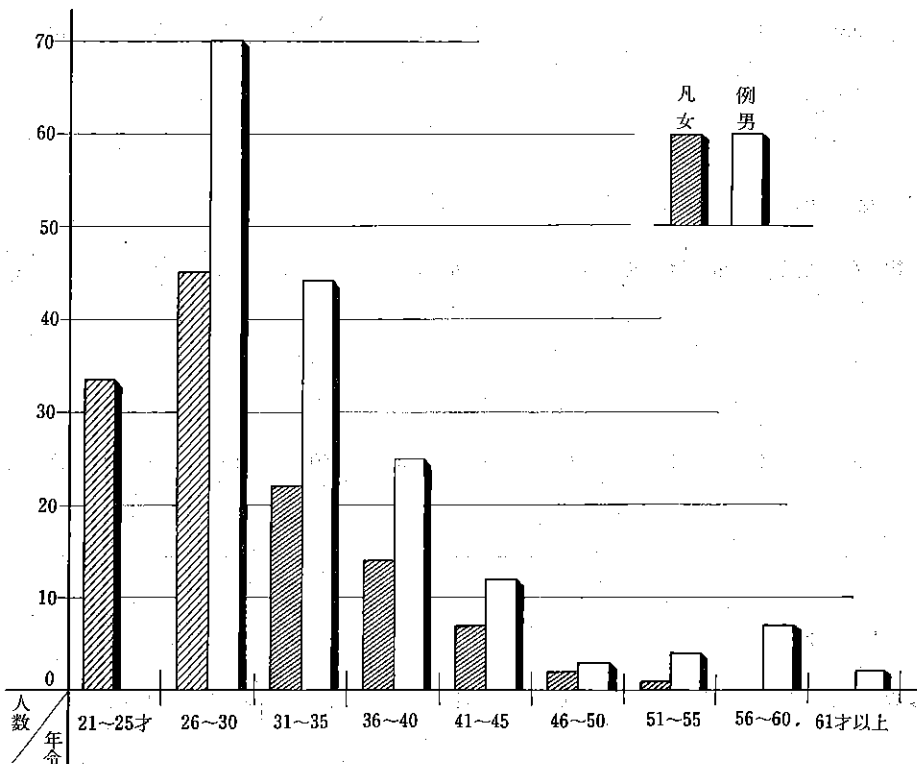
127 結婚相談所申込者数

(1) 年 令 別

年および区分	総 数	20歳以下	21~25	26~30	31~35	36~40	41~45	46~50	51~55	56~60	61歳以上
昭 和 41 年	401	—	89	156	90	33	13	6	6	2	6
42	402	—	75	137	97	49	19	11	8	2	4
43	304	—	41	114	80	35	15	9	5	2	3
44	319	—	39	114	77	40	14	12	11	8	4
45	294	—	35	116	66	39	19	5	5	7	2
男	168	—	—	71	44	25	12	3	4	7	2
女	126	—	35	45	22	14	7	2	1	—	—

注) 昭和45年は25歳以下の男性の申込者はなし。

結 婚 相 談 所 申 込 者 数



結婚相談所の申込者の状況を見ると、比率は女性1人に対し男性1.3人の割合になっている。年齢別に見ると26歳~30歳が最も多く全体の39.5%を占めている。31歳以上は減少傾向にある。

(2) 学 歴 別

年および区分	総 数	高 小	中 学	高 校	専短大	新 大	旧 大	そ の 他
昭和41年	401	7	122	200	26	46	—	—
42	402	2	139	199	26	35	1	—
43	304	5	110	148	16	24	1	—
44	319	6	126	140	19	28	—	—
45	294	4	106	134	25	25	—	—
男	168	3	76	57	14	18	—	—
女	126	1	30	77	11	7	—	—

(3) 収 入 別

年および区分	総 数	無収入	1万円未満	1~1.5	1.5~2	2~2.5	2.5~3	3~3.5	3.5~4	4~4.5	4.5~5	5万円以上
昭和41年	401	29	3	16	56	80	58	48	48	24	14	25
42	402	26	2	1	24	89	49	63	50	31	24	43
43	304	16	1	2	12	34	56	31	33	30	24	65
44	319	22	—	—	7	18	40	35	28	37	46	86
45	294	15	—	—	2	5	29	34	30	13	43	123
男	168	—	—	—	—	—	—	—	1	9	41	117
女	126	15	—	—	2	5	29	34	29	4	2	6

(4) 職 業 別

年および区分	総 数	公務員	事務員	教 員	医、保	商 業	工 業	土 建	運 輸	信 息	店 員	その他(技術)含	無 職
昭和41年	401	23	236	12	8	15	5	4	10	19	26	43	
42	402	21	258	16	13	15	9	3	7	8	30	22	
43	304	20	185	5	9	15	6	5	9	10	20	20	
44	319	16	193	9	1	17	10	8	7	5	18	35	
45	294	29	116	2	4	10	60	10	10	11	36	6	
男	168	19	53	—	1	10	45	10	10	5	15	—	
女	126	10	63	2	3	—	15	—	—	6	21	6	

(5) 地 域 別

年および区分	総 数	品 川	大 田	世 田 谷	目 黒	港	その他の区分	横 浜 市	川 崎 市	そ の 他
昭和41年	401	154	74	27	24	13	34	34	29	12
42	402	181	74	9	13	6	46	28	27	18
43	304	138	56	7	9	5	36	21	16	16
44	319	166	51	12	9	5	39	13	11	13
45	294	150	38	13	11	6	28	18	20	10
男	168	88	18	7	4	4	19	12	12	4
女	126	62	20	6	7	2	9	6	8	6

128 法 律 相 談

年および月	総数	土地	家屋	刑訴	金銭	人権	戸籍	相続	婚姻離婚	親子扶養	農地	登記	労働	その他	
昭和41年	308	(200)			7	23	1	4	38	13	3	1	6	1	11
42	304	(185)			3	33	3	6	39	8	3	1	7	—	16
43	479	(277)			6	38	4	6	73	20	7	—	15	2	31
44	730	243	175		3	59	1	4	109	43	16	7	5	—	65
45	747	242	250		1	73	1	4	82	20	6	—	16	4	48
1月	57	23	12		—	7	—	—	8	—	2	—	1	1	3
2	50	17	18		1	7	—	—	3	1	—	—	1	—	2
3	65	22	16		—	5	—	—	11	2	1	—	4	—	4
4	73	27	22		—	6	1	—	5	3	—	—	2	—	7
5	62	19	23		—	2	—	—	9	1	—	—	3	—	5
6	67	22	23		—	6	—	1	3	1	—	—	—	—	11
7	70	21	32		—	5	—	1	5	—	1	—	1	—	4
8	59	11	28		—	9	—	—	4	2	—	—	—	—	5
9	61	16	25		—	3	—	—	9	2	—	—	1	2	3
10	67	23	22		—	8	—	1	5	2	2	—	2	—	2
11	62	19	19		—	6	—	1	10	3	—	—	1	1	2
12	54	22	10		—	9	—	—	10	3	—	—	—	—	—

注) () の数字は土地、家屋の合算である。

129 住 宅 建 築 相 談

(昭和45年)

月次	総数	建築基準法	都市計画	違反建築	融 資	都営住宅	公 庫 団 等	地代家賃	陳 情 其 他
総 数	449	232	6	10	73	49	16	2	61
1 月	42	25	—	1	7	1	—	—	8
2	43	22	1	1	8	3	1	—	7
3	35	15	—	—	7	2	—	—	11
4	45	20	1	2	12	4	1	1	4
5	26	13	—	1	7	2	—	—	3
6	41	21	2	2	4	6	2	—	4
7	31	15	—	1	7	4	2	—	2
8	42	22	—	—	3	8	3	—	6
9	47	24	1	1	9	4	1	1	6
10	32	20	—	—	3	3	1	—	5
11	42	20	1	1	5	8	4	—	3
12	23	15	—	—	1	4	1	—	2

130 公益質屋の貸付および弁済状況

(単位 円)

年度および月次	貸 付		弁 済		流 質		利 子
	口 数	金 額	口 数	金 額	口 数	金 額	
昭和 40 年	10,026	26,464,050	10,005	26,046,250	318	343,700	2,693,072
41	8,433	24,320,650	8,639	24,435,500	269	468,750	2,611,538
42	7,607	25,577,430	7,572	24,737,430	165	273,350	2,592,019
43	6,529	24,397,050	6,719	24,444,650	177	306,350	2,573,969
44	5,528	23,361,100	5,643	23,620,100	184	341,800	2,478,144
4 月	568	2,110,500	521	2,023,600	—	—	205,269
5	555	2,211,300	477	1,763,900	—	—	186,256
6	467	2,028,900	425	1,864,400	—	—	192,345
7	397	1,642,550	430	1,892,050	—	—	202,448
8	418	1,849,450	380	1,710,250	—	—	183,796
9	513	2,266,700	516	2,055,400	—	—	254,671
10	550	2,220,800	580	2,268,700	184	341,800	236,006
11	477	1,959,150	510	1,978,050	—	—	192,779
12	390	1,807,150	746	3,303,050	—	—	315,855
1	381	1,653,800	313	1,420,400	—	—	159,381
2	410	1,813,000	341	1,498,600	—	—	157,641
3	402	1,797,800	404	1,841,700	—	—	191,697

131 生業資金貸付および弁済弁況

(単位 円)

年度および月次	貸 付		返 還 金		
	口 数	金 額	総 数	元 金	利 子
昭和 40 年	175	19,000,000	9,225,886	8,340,301	885,585
41	188	20,400,000	12,671,814	11,568,996	1,102,818
42	188	21,570,000	15,850,673	14,728,311	1,122,362
43	253	28,890,000	17,110,824	15,923,633	1,187,191
44	246	38,700,000	22,339,769	20,718,419	1,621,350
4 月	—	—	1,466,193	1,365,350	100,843
5	—	—	2,206,753	2,076,618	130,135
6	—	—	1,786,675	1,668,400	118,275
7	149	23,850,000	1,870,627	1,749,900	120,727
8	—	—	1,786,586	1,645,600	140,986
9	—	—	1,602,511	1,451,900	150,611
10	—	—	1,730,244	1,559,736	170,508
11	—	—	1,613,220	1,504,818	108,402
12	97	14,850,000	2,528,006	2,342,700	185,306
1	—	—	1,828,626	1,725,940	102,686
2	—	—	1,823,985	1,690,457	133,528
3	—	—	2,096,343	1,937,000	159,343

132 扶助費支出状況

(単位 円)

年度および月次	総額	生活扶助	住宅扶助	教育扶助	医療扶助	出産扶助	生業扶助	葬祭扶助
昭和40年	378,482,301	133,261,831	36,226,305	7,552,034	199,678,066	5,700	1,330,296	428,069
41	404,830,937	141,598,369	39,504,399	6,412,607	215,150,423	7,300	1,411,876	745,963
42	389,236,319	132,004,777	36,644,163	5,076,292	213,990,206	—	798,832	722,049
43	484,002,684	156,501,199	43,991,379	5,420,386	276,846,190	—	557,520	686,010
44	515,049,941	164,855,223	44,237,014	5,247,733	299,543,395	—	490,280	676,296
4月	43,878,985	13,858,006	3,725,115	443,222	25,736,392	—	105,000	11,250
5	43,541,334	13,875,065	3,790,472	450,102	25,334,825	—	50,000	40,870
6	42,677,611	13,598,911	3,743,919	438,770	24,825,011	—	25,000	46,000
7	43,848,167	13,704,521	3,718,761	440,048	25,904,809	—	18,280	61,748
8	43,663,952	13,423,902	3,663,365	199,882	26,227,523	—	40,000	109,280
9	42,977,668	13,144,110	3,666,153	658,049	25,426,496	—	30,000	52,860
10	39,132,908	12,686,719	3,598,492	448,164	22,299,983	—	55,000	44,550
11	40,081,393	13,218,174	3,707,277	444,150	22,640,262	—	20,000	51,530
12	47,252,745	18,340,664	3,797,897	450,215	24,606,469	—	10,000	47,500
1	41,628,639	13,298,532	3,521,297	433,780	24,313,796	—	20,000	41,234
2	41,106,885	12,646,005	3,654,171	421,017	24,212,792	—	40,000	132,900
3	45,259,654	13,060,614	3,650,095	420,334	28,015,037	—	77,000	36,574

133 母子福祉資金貸付状況

(単位 円)

年度および区分	申 込		貸 付	
	人 員	金 額	人 員	金 額
昭和40年	62	2,492,500	62	2,492,500
41	53	1,773,000	53	1,773,000
42	61	2,213,000	60	2,195,000
43	53	1,992,000	53	1,992,000
44	58	2,794,500	54	2,724,500
事業開始資金	2	600,000	2	600,000
事業継続資金	3	450,000	3	450,000
住宅資金	2	400,000	2	400,000
就職支度資金	2	40,000	2	40,000
大学修学資金	10	402,000	10	402,000
高校修学資金	29	742,500	29	742,500
就学支度資金	6	90,000	6	90,000
修業資金	—	—	—	—
療養資金	1	70,000	—	—

- 注) 1. 昭和44年度の大学修学資金の申込のうち8人は継続申請, 2人が新規申込者。
 2. 昭和44年度の高校修学資金の申込のうち18人は継続申請, 11人が新規申込者。
 3. 療養資金は昭和44年5月10日より開始。
 4. 昭和45年7月1日より住宅補修資金が住宅資金となる。

134 保護の種類別被

年度および月次	現に保護を受けた世帯、人員		総数		生活扶助		住宅扶助	
	世帯	人員	世帯	人員	世帯	人員	世帯	人員
昭和40年	20,364	40,966	45,805	88,577	15,775	34,227	11,036	26,261
41	18,693	37,816	43,246	79,082	14,560	31,104	10,789	24,249
42	17,297	34,003	38,435	68,940	12,747	27,124	9,248	19,963
43	17,449	33,114	37,853	67,436	12,682	26,731	9,451	19,685
44	17,106	28,499	37,031	63,213	11,905	22,978	9,133	18,372
4月	1,470	2,496	3,179	5,528	1,054	2,058	789	1,613
5	1,474	2,501	3,179	5,577	1,045	2,041	794	1,611
6	1,472	2,487	3,163	5,516	1,045	2,023	788	1,588
7	1,462	2,441	3,142	5,453	1,031	1,993	778	1,576
8	1,432	2,398	3,110	5,331	1,016	1,959	766	1,552
9	1,420	2,357	3,031	5,207	994	1,907	740	1,489
10	1,419	2,371	3,082	5,301	993	1,917	752	1,523
11	1,414	2,351	3,055	5,262	971	1,905	754	1,516
12	1,396	2,304	3,047	5,147	949	1,819	767	1,519
1	1,378	2,267	2,964	4,951	936	1,796	736	1,465
2	1,387	2,267	2,981	5,021	935	1,783	730	1,458
3	1,382	2,259	3,098	4,919	936	1,777	739	1,462

注) 総数の中には1世帯で、2種類以上の扶助を受けている場合も含まれる。

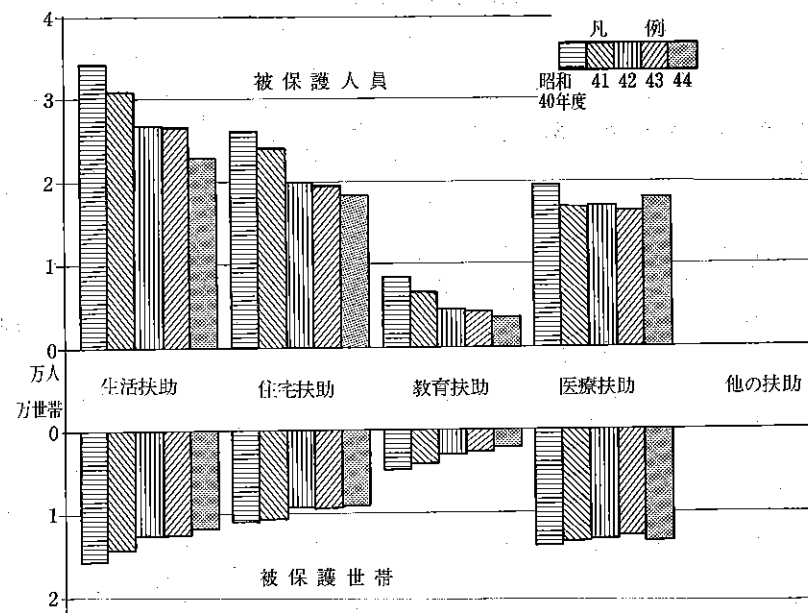
保護世帯および人員

教育扶助		医療扶助		出産扶助		生業扶助		葬祭扶助	
世帯	人員	世帯	人員	世帯	人員	世帯	人員	世帯	人員
4,878	8,441	13,997	19,529	6	6	65	65	48	48
4,129	6,570	13,566	16,957	1	1	115	115	86	86
3,135	4,633	13,170	17,085	—	—	53	53	82	82
2,744	4,398	12,867	16,513	—	—	40	40	69	69
2,279	3,716	13,620	18,051	—	—	39	40	55	56
207	340	1,118	1,506	—	—	8	8	3	3
208	342	1,124	1,575	—	—	3	3	5	5
200	323	1,125	1,577	—	—	1	2	3	3
198	326	1,129	1,552	—	—	2	1	5	5
197	304	1,123	1,508	—	—	1	1	7	7
188	313	1,102	1,491	—	—	2	2	5	5
190	309	1,142	1,547	—	—	3	3	2	2
185	302	1,136	1,530	—	—	4	4	5	5
181	294	1,145	1,510	—	—	1	1	4	4
176	289	1,110	1,394	—	—	2	2	4	5
175	289	1,127	1,477	—	—	4	4	10	10
174	285	1,239	1,384	—	—	8	9	2	2

135 世帯の労働力別被保護延世帯数

年度および月次	総数		世帯主が働いている世帯								世帯主が働かないで世帯員が働いている世帯		再掲				
			常用労働者		日雇労働者		内職者		その他の就業者		働いている者がいない世帯		日本の国籍を有しない者				
	総数	男	女	男	女	男	女	男	女	男	女	男	女	男	女		
昭和40年	20,351	10,845	9,506	418	654	368	393	268	748	1,080	523	1,579	336	7,132	6,852	466	298
41	18,693	10,049	8,644	369	582	461	414	436	711	770	472	1,416	460	6,597	6,005	434	280
42	17,297	9,454	7,843	471	534	478	425	381	684	762	360	1,142	308	6,220	5,532	434	219
43	17,449	9,219	8,230	410	649	374	254	249	625	914	304	1,028	249	6,244	6,149	416	174
44	17,106	8,554	8,552	240	581	349	193	251	538	749	264	837	208	6,128	6,768	364	158
4月	1,470	739	731	24	54	30	15	20	51	76	22	79	20	510	569	35	14
5	1,474	743	731	24	54	28	15	20	50	74	24	79	20	518	568	33	15
6	1,472	747	725	25	56	29	15	19	45	72	24	71	20	531	565	36	12
7	1,462	745	717	26	51	27	16	21	45	63	22	67	20	541	563	32	15
8	1,432	722	710	22	48	27	15	20	46	64	20	57	19	532	562	30	15
9	1,420	706	714	22	51	29	16	18	45	56	20	67	18	514	564	30	13
10	1,419	696	723	18	49	31	18	21	42	59	22	69	16	498	576	30	13
11	1,414	694	720	16	49	31	17	23	45	60	24	68	16	496	569	29	12
12	1,396	689	707	17	43	31	18	23	44	59	23	65	17	494	562	26	13
1	1,378	684	694	15	42	31	16	22	44	54	25	68	15	494	552	28	13
2	1,387	693	694	16	41	29	16	22	43	55	19	71	13	500	562	27	12
3	1,382	696	686	15	43	26	16	22	38	57	19	76	14	500	556	28	11

被保護世帯および人員



保護人員を見ると40年の88,577人に対し、44年63,213人となり40年の71.4%に減少している。又世帯数では40年の45,805世帯から44年の37,031世帯となり40年の80.8%となっている。

136 私立保育

(昭和)

月次	総数			緑の家保育園			戸越愛育園			東戸越保育園		
	総数	乳児	幼児	総数	乳児	幼児	総数	乳児	幼児	総数	乳児	幼児
定員	505	50	455	98	24	74	40	—	40	70	22	48
1月	485	41	444	78	16	62	40	—	40	70	19	51
2	485	40	445	78	16	62	40	—	40	70	19	51
3	485	40	445	78	16	62	40	—	40	70	19	51
4	505	52	453	98	24	74	40	—	40	70	22	48
5	505	53	452	98	27	71	40	—	40	70	22	48
6	505	54	451	98	28	70	40	—	40	70	22	48
7	505	54	451	98	28	70	40	—	40	70	22	48
8	505	53	452	98	28	70	40	—	40	70	21	49
9	505	53	452	98	28	70	40	—	40	70	21	49
10	505	53	452	98	28	70	40	—	40	70	21	49
11	505	53	452	98	28	70	40	—	40	70	21	49
12	505	53	452	98	28	70	40	—	40	70	21	49

注) 乳児は0歳～2歳
幼児は3歳～5歳

137 保護の開始, 廃止世帯および人員

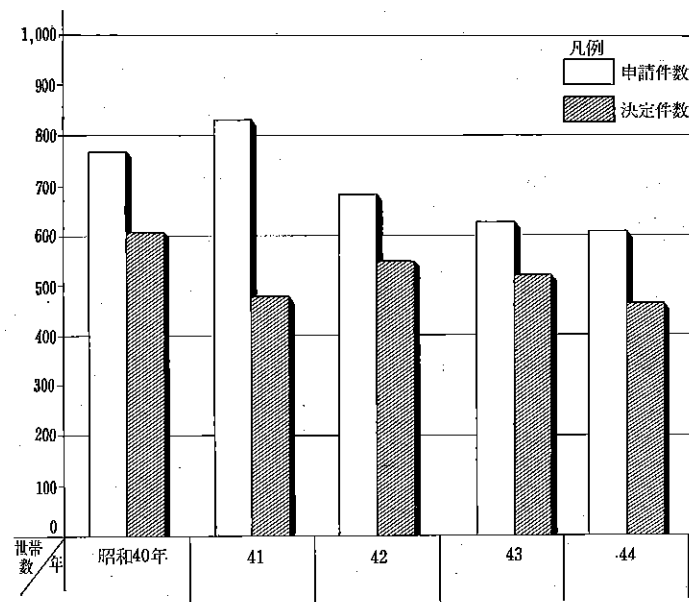
年度および月次	保護開始				保護廃止			
	申請件数	取り下げ件数	却下件数	決定世帯人員	世帯	人員	人員	
昭和40年	766	107	24	608	1,193	674	1,243	
41	831	314	38	479	820	663	1,265	
42	682	115	19	548	1,019	564	1,041	
43	627	65	34	521	820	503	1,040	
44	608	93	12	464	738	549	893	
4月	65	13	2	40	69	48	80	
5	56	6	2	50	79	47	75	
6	55	5	—	45	73	43	68	
7	46	8	—	35	73	55	109	
8	53	11	—	24	51	47	89	
9	42	6	1	35	53	52	92	
10	50	11	2	51	88	35	47	
11	49	10	1	30	42	51	82	
12	33	5	2	30	40	47	80	
1	46	6	1	31	45	42	55	
2	58	4	—	50	63	47	56	
3	55	8	1	43	62	35	60	

園利用状況

45年)

宝保育園			白羊保育園			石井保育園			豊泉保育園		
総数	乳児	幼児	総数	乳児	幼児	総数	乳児	幼児	総数	乳児	幼児
75	—	75	70	—	70	84	4	80	68	—	68
75	—	75	70	—	70	84	6	78	68	—	68
75	—	75	70	—	70	84	5	79	68	—	68
75	—	75	70	—	70	84	5	79	68	—	68
75	—	75	70	—	70	84	6	78	68	—	68
75	—	75	70	—	70	84	4	80	68	—	68
75	—	75	70	—	70	84	4	80	68	—	68
75	—	75	70	—	70	84	4	80	68	—	68
75	—	75	70	—	70	84	4	80	68	—	68
75	—	75	70	—	70	84	4	80	68	—	68
75	—	75	70	—	70	84	4	80	68	—	68
75	—	75	70	—	70	84	4	80	68	—	68
75	—	75	70	—	70	84	4	80	68	—	68
75	—	75	70	—	70	84	4	80	68	—	68
75	—	75	70	—	70	84	4	80	68	—	68

保護の開始



生活保護の申請、決定および廃止件数をみると昭和41年を除き減少傾向にある。
昭和40年には766件の申請件数があったが、昭和44年には608件と20.6%も減少した。
申請件数に対して保護開始の決定率は41年の57.5%を除き40年79.4%、44年76.3%と依然として高くその必要性がある。

138 保 育 園 措 置 状 況

年および 月次	申請受理		措 置						措 置 率	
			総 数		人 所 決 定		却 下, 取 り 下 げ			
	件 数	人 員	件 数	人 員	件 数	人 員	件 数	人 員	件 数	人 員
昭和41年	1,161	1,271	895	968	693	759	202	209	59.7%	59.7%
42	1,487	1,518	1,106	1,143	625	651	481	492	42.0	42.9
43	1,488	1,527	1,563	1,612	738	762	825	850	49.6	49.9
44	2,246	2,270	1,816	1,893	875	897	941	996	39.0	39.5
45	2,359	2,407	1,927	2,008	868	891	1,059	1,117	36.8	37.0
1月	438	443	51	52	17	17	34	35	3.9	3.8
2	178	180	105	116	18	18	87	98	10.1	10.0
3	129	135	645	664	410	418	235	246	317.8	309.6
4	157	159	51	52	38	39	13	13	24.2	24.5
5	228	234	85	87	82	84	3	3	36.0	35.9
6	150	155	104	106	92	94	12	12	61.3	60.6
7	200	203	19	19	9	9	10	10	4.5	4.4
8	170	174	381	401	56	60	325	341	32.9	34.5
9	199	203	95	97	90	92	5	5	45.2	45.3
10	214	218	49	51	35	37	14	14	16.4	17.0
11	168	171	208	221	13	14	195	207	7.7	8.2
12	128	132	134	142	8	9	126	133	6.3	6.8