

15. 区 営 施 設

— 目 次 —

174	文化会館利用状況（昭41年～昭45年）	281
175	保育園利用状況（昭45年）	282
176	福祉センター利用状況（昭41年～昭45年）	284
177	敬老会館利用状況（昭45年）	285
178	産業文化センター利用状況（昭44年～昭45年）	285
179	野球場、庭球場および弓道場利用状況（昭41年～昭45年）	286
180	体育館利用状況（昭41年～昭45年）	286
181	図書館利用状況（昭45年）	287
182	分類別蔵書数および蔵書貸出冊数（昭45年）	289
183	レコード利用状況（品川図書館）（昭45年）	289
184	青年館図書室利用状況（昭41年～昭45年）	290
185	団体貸出・成人文庫の蔵書数および利用冊数（昭41年～昭45年）	290
186	地域別図書館施設数（東京都）（昭44年4月1日）	291
187	青年館利用状況（昭41年～昭45年）	292
188	地域別公園（東京都）（昭42年～昭45年）	294
189	日光、箱根林間学園利用状況（昭41年～昭45年）	296
190	品川荘利用状況（昭41年～昭45年）	296

SECRET

SECRET

The following information was obtained from a review of the files of the Central Intelligence Agency, Department of State, and other agencies, concerning the activities of the Communist Party, United States of America, and its front organizations, in the United States and abroad, during the period from 1945 to 1954. This information was obtained from a review of the files of the Central Intelligence Agency, Department of State, and other agencies, concerning the activities of the Communist Party, United States of America, and its front organizations, in the United States and abroad, during the period from 1945 to 1954. This information was obtained from a review of the files of the Central Intelligence Agency, Department of State, and other agencies, concerning the activities of the Communist Party, United States of America, and its front organizations, in the United States and abroad, during the period from 1945 to 1954.

174 文化会館利用状況

(1) 品川

(単位 件数)

年および月次	総数	公会堂	会議室	小ホール	講習室	挙式数
昭和 41 年	5,850	571	1,015	441	2,757	1,066
42	4,676	238	835	333	2,327	943
43	4,523	269	769	324	2,338	823
44	4,523	235	604	236	2,643	805
45	5,367	466	604	362	3,194	741
1 月	347	25	66	17	210	29
2	456	37	72	33	260	54
3	667	54	114	37	350	112
4	461	52	52	27	221	109
5	477	46	46	40	259	86
6	469	40	45	38	323	23
7	386	24	34	25	300	3
8	247	5	22	9	211	—
9	403	45	34	29	264	31
10	601	54	44	32	325	146
11	557	51	44	48	300	114
12	296	33	31	27	171	34

(2) 荏原

(単位 件数)

年および月次	総数	大ホール	レクリエーションホール	料理室	和室	講習室
昭和 45 年	282	48	67	3	35	129
11 月	131	33	25	3	16	54
12	151	15	42	—	19	75

貸切	一般		
	総数	一般	児童
10	12,365	4,593	7,772
4	5,132	1,809	3,323
6	7,233	2,784	4,449

175 保 育 園

(昭 和

(単位 人)

月 次	總 数			品 川			大 井			荏 原		
	總 数	乳 児	幼 児	總 数	乳 児	幼 児	總 数	乳 児	幼 児	總 数	乳 児	幼 児
定 員	1,581	487	1,094	100	15	85	100	25	75	125	25	100
1 月	1,276	346	930	100	17	83	100	25	75	125	25	100
2	1,274	345	929	99	18	81	100	25	75	125	25	100
3	1,262	335	927	100	18	82	100	25	75	123	25	98
4	1,269	361	908	100	16	84	99	25	74	123	25	98
5	1,273	358	915	100	15	85	100	25	75	124	25	99
6	1,441	404	1,037	100	15	85	99	25	74	125	25	100
7	1,444	402	1,042	100	15	85	100	25	75	125	25	100
8	1,436	396	1,040	100	15	85	100	25	75	125	25	100
9	1,509	419	1,090	100	15	85	100	25	75	125	25	100
10	1,576	440	1,136	98	15	83	100	25	75	125	25	100
11	1,578	433	1,145	100	16	84	100	25	75	125	25	100
12	1,576	421	1,155	99	15	84	100	25	75	125	25	100

注) 東中延保育園は6月1日開園
 滝王子保育園は6月1日開園
 二葉保育園は9月1日開園
 東五反田保育園は10月1日開園

西 中 延			西 品 川			東 大 井			西 五 反 田			一 本 橋		
總 数	乳 児	幼 児	總 数	乳 児	幼 児	總 数	乳 児	幼 児	總 数	乳 児	幼 児	總 数	乳 児	幼 児
110	36	74	75	25	50	100	30	70	81	24	57	100	30	70
110	36	74	75	19	56	100	29	71	81	24	57	100	30	70
110	36	74	75	20	55	100	29	71	80	24	56	100	30	70
105	34	71	75	20	55	100	29	71	79	24	55	98	28	70
110	35	75	75	17	58	100	30	70	78	21	57	99	30	69
110	36	74	75	18	57	100	30	70	81	24	57	100	30	70
110	36	74	75	19	56	100	30	70	81	24	57	97	29	68
110	36	74	75	19	56	98	30	68	81	24	57	100	30	70
109	36	73	75	19	56	97	30	67	81	24	57	99	30	69
110	36	74	75	19	56	100	30	70	81	24	57	100	30	70
110	36	74	75	20	55	100	30	70	79	24	55	99	30	69
108	36	72	75	20	55	100	30	70	81	24	57	100	30	70
108	36	72	75	20	55	99	30	69	81	24	57	100	30	70

利 用 状 況

45 年)

ゆ た か			三 ツ 木			西 大 井			中 延			北 品 川		
總 数	乳 児	幼 児	總 数	乳 児	幼 児	總 数	乳 児	幼 児	總 数	乳 児	幼 児	總 数	乳 児	幼 児
80	16	64	40	40	—	100	40	60	120	40	80	60	20	40
80	6	74	40	40	—	100	23	77	120	40	80	60	15	45
80	6	74	40	40	—	100	23	77	120	40	80	60	12	48
80	6	74	40	40	—	99	18	81	118	40	78	60	11	49
80	16	64	40	40	—	100	30	70	120	40	80	60	19	41
80	13	67	40	40	—	99	26	73	120	40	80	60	19	41
80	13	67	40	40	—	100	27	73	120	40	80	60	17	43
80	13	67	40	40	—	100	25	75	120	40	80	60	16	44
78	12	66	40	40	—	100	23	77	119	40	79	60	14	46
80	12	68	40	40	—	100	21	79	120	40	80	60	13	47
80	11	69	40	40	—	100	19	81	120	40	80	60	11	49
80	11	69	40	40	—	100	14	86	120	40	80	60	10	50
80	6	74	40	40	—	100	11	89	120	40	80	60	9	51

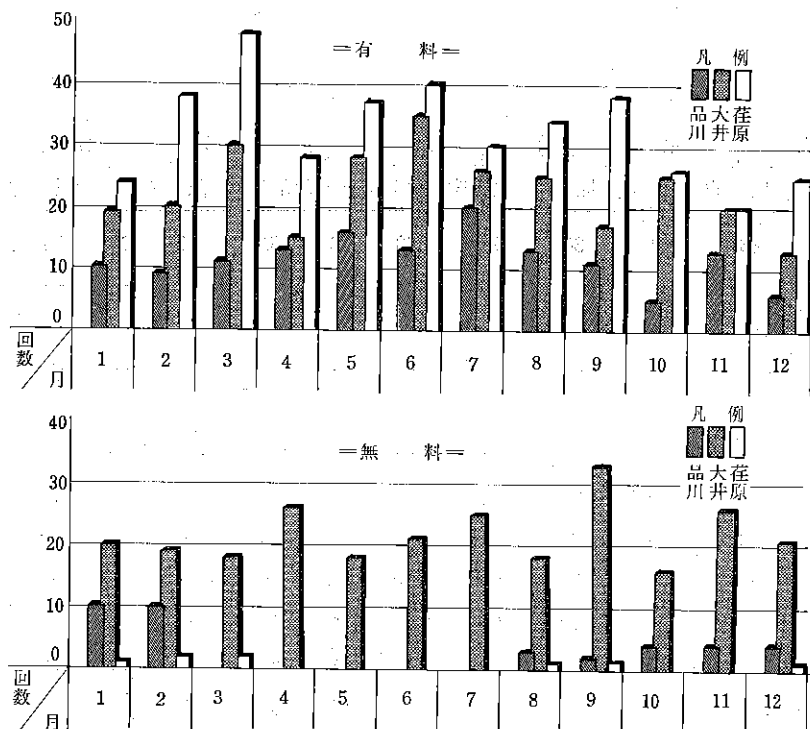
清 水 台			東 中 延			滝 王 子			二 葉			東 五 反 田		
總 数	乳 児	幼 児	總 数	乳 児	幼 児	總 数	乳 児	幼 児	總 数	乳 児	幼 児	總 数	乳 児	幼 児
85	17	68	90	30	60	80	20	60	63	27	36	72	27	45
85	17	68	—	—	—	—	—	—	—	—	—	—	—	—
85	17	68	—	—	—	—	—	—	—	—	—	—	—	—
85	17	68	—	—	—	—	—	—	—	—	—	—	—	—
85	17	68	—	—	—	—	—	—	—	—	—	—	—	—
84	17	67	—	—	—	—	—	—	—	—	—	—	—	—
85	15	70	89	29	60	80	20	60	—	—	—	—	—	—
85	14	71	90	30	60	80	20	60	—	—	—	—	—	—
85	13	72	90	30	60	78	20	58	—	—	—	—	—	—
85	12	73	90	30	60	80	20	60	63	27	36	—	—	—
85	10	75	90	30	60	80	20	60	63	27	36	72	27	45
85	10	75	90	30	60	79	20	59	63	25	38	72	27	45
85	9	76	90	30	60	79	19	60	63	25	38	72	27	45

176 福祉センター利用状況

(単位 件)

年および 月次	総 数				品 川				大 井				荏 原			
	総数	有料	無料	使用料	総数	有料	無料	使用料	総数	有料	無料	使用料	総数	有料	無料	使用料
昭和41年	1,254	489,100	345	115,700	409	143,050	500	230,350
42	1,361	538,250	318	112,250	468	160,950	575	265,050
43	1,348	495,850	311	79,000	532	186,700	505	230,150
44	1,408	495,200	258	44,950	608	195,800	538	254,450
45	1,107	801	306	339,950	177	140	37	59,750	534	273	261	140,800	396	388	8	139,400
1月	84	53	31	25,400	20	10	10	3,500	39	19	20	10,200	25	24	1	11,700
2	98	67	31	32,100	19	9	10	3,750	39	20	19	11,050	40	38	2	17,300
3	109	89	20	37,350	11	11	—	3,750	48	30	18	15,400	50	48	2	18,200
4	82	56	26	22,200	13	13	—	4,000	41	15	26	8,800	28	28	—	9,400
5	99	81	18	30,700	16	16	—	6,000	46	28	18	13,000	37	37	—	11,700
6	109	88	21	38,250	13	13	—	5,500	56	35	21	19,050	40	40	—	13,700
7	101	76	25	30,350	20	20	—	7,750	51	26	25	13,000	30	30	—	9,600
8	94	72	22	31,500	16	13	3	6,000	43	25	18	14,100	35	34	1	11,400
9	102	66	36	24,700	13	11	2	4,500	50	17	33	8,000	39	38	1	12,200
10	76	56	20	25,200	9	5	4	3,500	41	25	16	12,100	26	26	—	9,600
11	83	53	30	22,400	17	13	4	7,500	46	20	26	8,200	20	20	—	6,700
12	70	44	26	19,800	10	6	4	4,000	34	13	21	7,900	26	25	1	7,900

福祉センター利用状況



177 敬老会館利用状況

(単位 人)

(昭和 45 年)

月次	昼 間 利 用												夜 間 利 用		
	総 数			ゆ た か			西 五 反 田			北 品 川			ゆ た か		
	総 数	男	女	総 数	男	女	総 数	男	女	総 数	男	女	有 料 件 数	無 料 件 数	金 額
総 数	32,412	12,242	20,170	18,042	8,278	9,764	6,919	3,204	3,715	7,451	760	6,691	244	—	58,650
1 月	2,249	866	1,383	1,142	562	580	577	267	310	530	37	493	33	—	7,650
2	2,611	1,042	1,569	1,469	648	821	570	311	259	572	83	489	19	—	4,600
3	2,712	1,129	1,583	1,527	741	786	601	325	276	584	63	521	27	—	7,000
4	3,944	1,190	1,754	1,726	869	857	562	261	301	656	60	596	16	—	3,700
5	2,765	1,095	1,670	1,436	679	757	616	289	327	713	127	586	26	—	6,600
6	3,012	1,101	1,911	1,600	682	918	730	346	384	682	73	609	18	—	5,400
7	2,597	951	1,646	1,419	655	764	574	261	313	604	35	569	27	—	5,700
8	2,920	1,029	1,891	1,565	692	873	588	242	346	767	95	672	14	—	3,000
9	2,901	1,105	1,796	1,601	742	859	624	273	351	676	90	586	19	—	4,500
10	2,742	998	1,744	1,581	708	873	526	226	300	635	64	571	20	—	4,800
11	2,500	866	1,634	1,485	660	825	442	181	261	573	25	548	17	—	3,900
12	2,459	870	1,589	1,491	640	851	509	222	287	459	8	451	8	—	1,800

178 産業文化センター利用状況

(単位 件)

年および月次	総 数	展 示 場	集 会 室	勤 労 青 少 年 ホ ー ル	
				登 録 人 数	利 用 人 数
昭 和 44 年	1,701	59	1,642	674	3,705
45	3,084	186	2,898	755	5,342
1 月	142	6	136	19	153
2	188	1	187	22	214
3	223	17	206	23	298
4	239	25	214	175	557
5	253	21	232	75	528
6	354	17	337	79	691
7	249	15	234	101	400
8	290	6	284	89	324
9	285	14	271	57	604
10	316	23	293	42	538
11	313	26	287	52	629
12	232	15	217	21	406

注) 産業文化センター開設は昭和44年4月。

179 野球場，庭球場および弓道場利用状況

(単位 円)

年および月次	総 数		野 球 場		庭 球 場		弓 道 場	
	回 数	使 用 料	回 数	使 用 料	回 数	使 用 料	回 数	使 用 料
昭和 41 年	7,775	650,710	1,624	333,700	301	140,150	5,850	176,860
42	8,878	681,700	1,697	342,400	363	137,700	6,818	201,600
43	11,664	700,750	1,585	324,900	268	125,050	9,811	250,800
44	11,487	1,402,100	1,989	808,800	362	217,300	9,136	376,000
45	6,232	1,470,700	2,343	940,800	422	183,600	3,468	346,300
1 月	3	4,500	—	—	—	—	3	4,500
2	109	45,000	22	10,800	—	—	87	34,200
3	201	96,200	148	66,000	38	21,000	15	9,200
4	478	221,100	302	134,600	50	29,800	126	56,700
5	416	187,200	323	131,000	70	26,900	23	29,300
6	386	131,100	269	101,000	45	16,400	72	13,500
7	377	134,100	335	111,000	32	15,200	10	7,300
8	1,235	202,800	379	139,200	63	23,700	793	39,900
9	1,089	184,900	246	108,200	74	30,100	769	46,600
10	1,242	150,600	191	80,000	28	11,500	1,024	59,100
11	685	102,100	124	57,400	22	9,000	539	35,700
12	11	11,100	4	800	—	—	7	10,300

180 体 育 館 利 用 状 況

年および月次	総 数		有 料		無 料		使 用 料 収 入 額
	回 数	人 数	回 数	人 数	回 数	人 数	
昭和 41 年	808	64,034	614	33,037	194	30,997	円 975,891
42	705	63,735	506	27,792	199	35,943	833,953
43	754	53,293	600	30,857	154	22,436	816,521
44	766	63,464	658	50,822	108	12,642	928,241
45	849	52,128	773	45,137	76	6,991	1,063,640
1 月	68	3,835	64	3,615	4	220	78,427
2	76	4,186	70	3,806	6	380	87,105
3	53	3,097	49	2,917	4	180	81,770
4	92	5,677	81	4,697	11	980	115,355
5	64	3,426	60	3,206	4	220	97,870
6	64	4,894	56	4,557	8	337	95,670
7	104	5,779	99	5,499	5	280	125,513
8	70	4,249	63	3,879	7	370	79,630
9	56	4,201	48	2,677	8	1,524	83,450
10	75	4,994	66	3,194	9	1,800	81,530
11	68	4,902	62	4,382	6	520	81,330
12	59	2,888	55	2,708	4	180	55,990

181 図書館利用状況

(昭和45年)

(1) 品川

(単位 人)

月次	総数	館内閲覧				館外閲覧				開館日数	一日平均
		総数	児童	学生	一般	総数	児童	学生	一般		
総数	183,723	141,811	26,897	82,333	32,581	41,917	14,062	16,785	11,070	272	675
1月	13,265	10,281	1,933	6,610	1,738	2,984	773	1,394	817	21	632
2	16,157	12,655	2,018	8,629	2,008	3,502	913	1,692	897	22	734
3	13,105	9,748	2,118	5,764	1,866	3,357	825	1,555	977	24	546
4	12,743	8,355	2,415	4,081	1,859	4,388	2,309	1,208	871	24	531
5	13,774	10,246	2,066	6,132	2,048	3,528	962	1,520	1,046	24	574
6	13,750	9,418	2,178	5,136	2,104	4,332	1,950	1,381	1,001	24	573
7	16,476	12,259	3,088	6,462	2,709	4,217	1,340	1,677	1,200	26	634
8	17,008	12,967	3,296	6,944	2,725	4,041	1,392	1,578	1,071	25	680
9	19,321	15,806	2,494	9,139	4,173	3,515	1,142	1,475	898	23	840
10	11,012	9,119	1,285	5,522	2,312	1,893	594	775	524	13	847
11	19,744	16,462	2,118	9,437	4,907	3,282	1,005	1,337	940	23	858
12	17,373	14,495	1,886	8,477	4,132	2,878	857	1,193	828	23	755

(2) 二葉

(単位 人)

月次	総数	館内閲覧				館外閲覧				開館日数	一日平均
		総数	児童	学生	一般	総数	児童	学生	一般		
総数	63,152	47,531	24,635	13,557	9,339	15,621	7,690	3,724	4,207	111	569
昭和45年 8月	13,580	10,709	6,644	1,395	1,395	2,871	1,720	624	527	17	799
9	14,438	10,896	5,541	2,053	2,053	3,542	1,676	866	1,000	23	628
10	13,646	10,057	5,034	1,785	1,785	3,589	1,790	797	1,002	25	546
11	11,394	8,207	3,838	2,755	2,755	3,187	1,456	789	942	23	493
12	10,094	7,662	3,578	1,351	1,351	2,432	1,048	648	736	23	439

(3) 荏原

(単位 人)

月次	総数	館内閲覧				館外閲覧				開館日数	一日平均
		総数	児童	学生	一般	総数	児童	学生	一般		
総数	53,615	34,607	9,952	15,533	9,122	19,008	9,543	—	9,485	46	1,165
昭和45年 11月	32,680	22,919	4,801	11,412	6,706	9,761	5,151	—	4,630	23	1,421
12	20,935	11,688	5,151	4,121	2,416	9,247	4,392	—	4,855	23	910

(4) 二葉図書館大井分館

(単位 人)

年および 月次	総数	館内閲覧					館外閲覧					閉館 日数	一日 平均	総数対 前年比
		総数	学令前	小学生	中学生	一般	総数	学令前	小学生	中学生	一般			
昭和41年	32,045	24,564	7,481	281	114	98
42	45,671	32,291	13,380	276	165	142
43	46,009	30,723	15,286	281	163	100
44	52,213	32,583	19,630	279	187	113
45	63,628	41,717	6,722	26,845	5,090	3,060	21,919	2,502	14,764	1,587	3,058	274	232	121
1月	4,112	2,662	380	1,704	346	232	1,450	161	959	98	232	21	196	—
2	4,781	3,037	447	2,014	326	250	1,744	185	1,237	72	250	22	217	—
3	5,307	3,553	518	2,335	447	253	1,754	221	1,164	116	253	24	221	—
4	5,381	3,514	602	2,221	415	276	1,867	221	1,214	156	276	24	224	—
5	5,463	3,532	560	2,193	494	285	1,931	250	1,232	164	285	24	228	—
6	5,508	3,455	516	2,232	439	268	2,053	218	1,429	138	268	24	229	—
7	7,209	4,548	767	2,953	554	274	2,661	325	1,862	202	272	26	277	—
8	6,405	4,282	717	2,553	714	298	2,123	216	1,378	231	298	25	256	—
9	3,073	2,333	439	1,443	303	148	740	81	452	59	148	13	236	—
10	5,387	3,680	655	2,328	385	312	1,707	177	1,102	116	312	25	215	—
11	5,562	3,560	584	2,399	316	261	2,002	230	1,386	125	261	23	242	—
12	5,440	3,561	537	2,470	351	203	1,879	217	1,349	110	203	23	236	—

(5) 荏原図書館西中延分館

(単位 人)

年および 月次	総数	館内閲覧					館外閲覧					閉館 日数	一日 平均	総数対 前年比
		総数	学令前	小学生	中学生	一般	総数	学令前	小学生	中学生	一般			
昭和41年	36,934	20,478	16,456	281	131	101
42	38,292	23,646	14,646	276	138	103
43	46,000	31,614	14,386	281	163	120
44	50,134	35,529	14,605	279	179	108
45	60,742	46,628	4,758	33,758	5,836	2,276	14,114	569	10,619	650	2,276	274	222	121
1月	4,661	3,485	351	2,566	386	182	1,176	17	951	26	182	21	222	—
2	4,995	3,787	349	2,791	442	205	1,208	27	943	33	205	22	227	—
3	5,498	4,220	458	3,021	525	216	1,278	25	1,004	33	216	24	229	—
4	5,573	4,291	403	3,108	562	218	1,282	48	927	89	218	24	232	—
5	5,421	4,137	433	2,950	540	214	1,284	58	945	67	214	24	226	—
6	5,108	3,914	429	2,828	461	196	1,194	57	886	55	196	24	213	—
7	6,100	4,584	427	3,361	586	210	1,516	60	1,167	79	210	26	235	—
8	6,156	4,605	491	3,293	639	182	1,551	54	1,223	92	182	25	246	—
9	3,190	2,561	255	1,801	388	117	629	28	459	25	117	13	245	—
10	5,175	4,195	411	3,092	522	170	980	40	740	30	170	25	207	—
11	4,663	3,565	382	2,578	420	185	1,098	90	754	69	185	23	203	—
12	4,202	3,284	369	2,369	365	181	918	65	620	52	181	23	183	—

182 分類別蔵書数および蔵書貸出冊数

(昭和45年)

区 分	総 数					品 川		二 葉		荏 原	
	蔵書数	百分比	館外貸出冊数	百分比	一日平均貸出冊数	蔵書数	貸出冊数	蔵書数	貸出冊数	蔵書数	貸出冊数
総 数	111,411	100%	117,897	100%	846.0	85,595	85,961	10,983	12,908	14,833	19,028
総 記	10,509	9.2	1,834	1.5	15.7	9,329	1,232	490	146	690	456
哲 学・宗 教	4,146	3.8	2,829	2.4	19.0	3,218	2,342	339	17	589	470
歴 史・地 理	11,678	10.5	8,118	6.9	51.5	8,728	6,679	1,293	345	1,657	1,094
社 会 科 学	17,373	15.6	8,440	7.1	47.5	14,500	7,505	1,074	40	1,799	895
自 然 科 学	6,844	6.2	8,450	7.2	54.2	4,932	6,731	887	615	1,025	1,104
工 学・家 事	6,485	5.8	7,211	6.1	57.5	4,372	5,286	876	290	1,237	1,635
産 業・交 通	2,370	2.2	1,595	1.4	10.6	2,025	1,242	147	127	198	226
芸 術・ス ポー ツ	7,532	6.8	11,399	9.7	88.6	5,326	7,897	931	1,305	1,275	2,197
語 学	2,006	1.8	1,607	1.4	10.9	1,473	1,301	185	38	348	268
文 学	42,468	38.1	62,532	53.0	471.6	31,692	42,379	4,761	9,611	6,015	10,542
雑 誌	3,882	3.3	18.9	...	3,367	...	374	...	141

注) 雑誌については蔵書数には含めず館外貸出冊数のみである。

大 井 分 館		西 中 延 分 館	
蔵書数	貸出冊数	蔵書数	貸出冊数
6,233	34,687	3,220	23,282
425	400	206	560
61	23	16	61
658	1,218	333	1,401
150	251	45	130
747	1,858	433	1,275
205	616	131	860
62	314	37	169
516	5,541	422	4,407
196	175	4	90
3,213	22,776	1,505	13,871
...	1,515	...	458

183 レコード利用状況 (品川図書館)

(昭和45年)

月 次	貸 出 枚 数	利 用 者 数
総 数	6,788	2,271
1 月	523	178
2	554	195
3	654	213
4	616	195
5	639	217
6	632	207
7	500	182
8	508	177
9	454	164
10	322	112
11	689	223
12	697	208

注) 貸出日は土・日曜のみ。

184 青年館図書室利用状況

(単位 人)

年および月次	総 数	館 内 閲 覧			館 外 閲 覧			開館日数	一日平均
		総 数	少 年	青 年	総 数	少 年	青 年		
昭和 41 年	27,737	24,635	6,412	18,223	3,102	1,015	2,087	277	100
42	50,269	39,405	10,441	28,964	10,864	3,089	7,775	288	174
43	40,052	32,232	11,501	20,731	7,820	3,178	4,642	286	140
44	44,140	34,141	18,154	15,987	9,999	3,496	6,503	288	153
45	50,329	38,934	22,760	16,174	11,395	3,974	7,421	286	175
1 月	3,035	2,257	1,167	1,090	778	278	500	22	138
2	3,646	2,796	1,300	1,496	850	276	574	23	158
3	3,420	2,557	1,425	1,132	863	262	601	25	137
4	3,074	2,050	1,260	790	1,024	368	656	25	123
5	4,028	3,007	1,801	1,206	1,021	333	688	26	155
6	4,587	3,543	1,995	1,548	1,044	396	648	24	191
7	6,253	5,034	3,202	1,832	1,219	567	652	26	241
8	6,909	5,721	3,731	1,990	1,188	530	658	25	276
9	5,493	4,455	2,448	2,007	1,038	266	772	25	220
10	2,956	2,312	1,182	1,130	644	153	491	19	156
11	3,668	2,763	1,818	945	905	266	639	24	153
12	3,260	2,439	1,431	1,008	821	279	542	22	148

185 団体貸出・成人文庫の蔵書数および利用冊数

年および月次	総 数		団 体 貸 出		成 人 文 庫 (分 館)			
			品 川		総 数		利 用 冊 数	
	蔵 書 数	利 用 冊 数	蔵 書 数	利 用 冊 数	蔵 書 数	利 用 冊 数	大井分館	西中延分館
昭和 41 年	11,861	18,849	7,070	13,216	4,791	5,633	1,308	4,325
42	11,040	21,442	11,040	12,100	—	9,342	4,350	4,992
43	12,895	27,982	12,895	18,035	—	9,947	5,515	4,432
44	14,423	45,057	14,423	34,836	—	10,221	6,015	4,206
45	16,311	48,095	16,311	48,095	—	13,232	7,408	5,824
1 月	14,674	3,803	14,674	3,803	—	891	507	384
2	15,145	3,363	15,145	3,363	—	1,017	581	436
3	15,551	3,408	15,551	3,408	—	1,101	594	507
4	15,551	3,987	15,551	3,987	—	1,155	642	513
5	15,797	4,214	15,797	4,214	—	1,209	697	512
6	15,845	4,288	15,845	4,228	—	1,170	678	492
7	16,389	5,206	16,389	5,206	—	1,273	730	543
8	15,861	3,893	15,861	3,893	—	1,212	744	468
9	15,861	4,615	15,861	4,615	—	936	418	518
10	15,920	4,876	15,920	4,876	—	1,056	639	417
11	16,150	762	16,150	762	—	1,134	664	470
12	16,311	5,680	16,311	5,680	—	1,078	514	564

- 注) 1. 分館蔵書数は、品川図書館団体図書を利用。
 2. 団体貸出については品川図書館のみ行なっている。
 3. 団体貸出とは、100冊未満、2ヶ月以内を期限として登録団体に貸し出すことをいう。

186 地域別図書館施設数（東京都）

（昭和44年4月1日）

地 域	館 数	延 面 積	座 席 数	蔵 書 数	年間利用者数	館外貸出図書数
総 数	80	m ²	5,749,596
国 立	1	84,365	2,029	2,976,725	549,142	19,034
都 立	5	15,050	1,723	667,028	666,324	149,542
日 有 立 青 八 区 市 町 村	74	2,105,843
比 谷 分 館	1	10,154	967	525,369	478,590	65,620
栖 川	1	2,776	300	2,153	16,820	—
立 川	1	1,171	166	52,000	63,025	22,692
青 梅 子	1	507	98	47,240	47,069	51,385
八 王 町	1	442	192	40,266	60,820	9,645
千 代 田 央 港	1	2,260	383	97,857	106,189	14,670
中 央 港	5	1,894	283	102,331	66,532	26,990
新 宿 京 東 田 東 川 黒 田 谷 谷 野 並 島	4	4,657	1,026	102,187	396,217	96,620
文 京 東 田 東 川 黒 田 谷 谷 野 並 島	4	4,825	430	46,063	177,699	4,200
台 京 東 田 東 川 黒 田 谷 谷 野 並 島	2	3,000	506	62,662	237,364	82,602
墨 田 東 川 黒 田 谷 谷 野 並 島	1	1,727	322	70,739	161,176	66,292
江 品 目 大 世 渋 中 杉 豊	3	2,746	972	105,859	406,111	169,210
品 目 大 世 渋 中 杉 豊	2	2,558	593	120,944	177,084	77,610
品 目 大 世 渋 中 杉 豊	3	2,051	490	83,936	244,889	112,308
品 目 大 世 渋 中 杉 豊	1	1,305	346	62,636	177,858	75,597
品 目 大 世 渋 中 杉 豊	3	2,995	749	146,945	492,948	250,976
品 目 大 世 渋 中 杉 豊	4	3,830	965	107,359	549,026	197,316
品 目 大 世 渋 中 杉 豊	2	1,345	380	64,052	183,393	29,936
品 目 大 世 渋 中 杉 豊	2	3,175	856	83,171	250,261	62,963
品 目 大 世 渋 中 杉 豊	4	4,913	1,296	94,076	465,947	121,041
品 目 大 世 渋 中 杉 豊	2	1,905	550	55,473	349,754	25,378
品 目 大 世 渋 中 杉 豊	3	2,662	716	44,620	305,770	91,140
品 目 大 世 渋 中 杉 豊	1	1,141	336	56,197	123,067	54,581
品 目 大 世 渋 中 杉 豊	2	837	306	27,792	92,846	9,312
品 目 大 世 渋 中 杉 豊	1	940	118	44,971	45,116	86,194
品 目 大 世 渋 中 杉 豊	4	2,165	867	69,986	118,782	28,008
品 目 大 世 渋 中 杉 豊	2	1,693	488	61,219	206,116	90,264
品 目 大 世 渋 中 杉 豊	4	2,856	723	119,300	441,346	137,829
品 目 大 世 渋 中 杉 豊	1	950	220	42,104	73,762	33,275
品 目 大 世 渋 中 杉 豊	1	1,403	290	33,029	70,450	42,511
品 目 大 世 渋 中 杉 豊	1	1,462	392	41,269	...	160,851
品 目 大 世 渋 中 杉 豊	1	566	140	21,026	130,606	81,493
品 目 大 世 渋 中 杉 豊	1	174	...	18,361
品 目 大 世 渋 中 杉 豊	1	264	84	20,022	29,341	13,058
品 目 大 世 渋 中 杉 豊	4	70,763	...	456,774
品 目 大 世 渋 中 杉 豊	1	42	2	8,147	...	16,879
品 目 大 世 渋 中 杉 豊	1	44	...	6,488
品 目 大 世 渋 中 杉 豊	1	173	30	7,835	577	1,017
品 目 大 世 渋 中 杉 豊	1	256	38	6,424	2,564	...

187 青 年 館

(1) 目的別利用状況

年および月	総 数		講 習・講 演 会		研 究 会		座 談 会	
	件 数	人 数	件 数	人 数	件 数	人 数	件 数	人 数
昭和 41 年	1,628	49,503	329	11,611	131	2,462	188	4,128
42	2,729	79,973	454	16,731	347	5,824	618	16,793
43	3,024	77,012	580	20,292	161	4,279	458	10,765
44	3,543	77,788	838	25,847	200	4,877	443	10,078
45	3,390	75,709	904	25,290	143	4,140	648	12,730
1 月	234	3,862	27	615	21	613	44	761
2	270	5,419	53	1,494	34	1,242	38	857
3	297	7,404	91	2,972	1	40	54	1,089
4	207	5,305	77	1,874	9	313	59	1,081
5	307	7,378	91	2,360	17	498	62	1,517
6	356	8,943	132	4,750	30	526	50	941
7	312	6,375	105	2,531	3	105	44	930
8	269	4,222	48	1,097	3	105	60	1,041
9	276	5,128	67	1,740	4	114	62	1,034
10	283	7,918	83	2,398	1	15	64	1,422
11	309	6,740	82	2,183	9	178	59	1,079
12	270	7,015	48	1,276	11	391	52	978

(2) 室別利用状況

年および月	総 数			料 理 教 室			和 室			集 数
	総 数	有 料	無 料	総 数	有 料	無 料	総 数	有 料	無 料	
昭和 41 年	1,628	783	845	48	27	21	73	52	21	319
42	3,055	1,193	1,862	168	56	112	119	56	63	586
43	3,408	1,255	2,153	199	70	129	206	51	155	464
44	4,139	1,720	2,419	210	89	121	195	41	154	490
45	3,779	1,303	2,476	209	108	101	198	21	177	488
1 月	254	61	193	24	14	10	21	4	17	35
2	293	74	219	22	11	11	19	3	16	35
3	362	156	206	14	6	8	15	1	14	46
4	235	107	128	8	8	—	8	4	4	37
5	334	112	222	18	10	8	21	2	19	41
6	372	138	234	16	8	8	19	—	19	54
7	356	118	238	20	9	11	13	1	12	47
8	299	102	197	12	4	8	14	1	13	31
9	298	87	211	20	12	8	9	—	9	32
10	317	102	215	16	10	6	21	2	19	46
11	359	162	197	17	10	7	18	2	16	40
12	300	84	216	22	6	16	20	1	19	44

利 用 状 況

レクリエーション		演劇・演奏練習		青年館事業		成人学校		そ の 他	
件 数	人 数	件 数	人 数	件 数	人 数	件 数	人 数	件 数	人 数
160	6,988	130	1,808	204	4,516	101	4,200	385	13,790
152	6,693	340	10,873	118	4,178	387	11,694	313	7,187
151	5,704	338	6,844	151	4,920	1,043	16,213	142	7,995
132	4,518	305	6,093	218	7,139	1,295	12,970	112	6,266
210	5,198	300	5,014	1,099	18,057	3	270	83	5,000
13	294	9	355	120	1,224	—	—	—	—
3	90	10	238	126	1,298	—	—	6	200
21	733	18	329	97	960	—	—	15	1,281
14	390	28	470	11	217	—	—	9	960
27	613	20	328	82	1,642	—	—	8	420
20	484	17	430	101	1,602	1	70	5	140
13	242	17	298	126	2,059	—	—	4	210
12	196	30	246	107	1,352	—	—	9	185
21	518	33	286	85	1,350	—	—	4	86
27	649	35	590	66	2,226	2	200	5	418
13	335	51	737	82	1,818	—	—	13	410
26	654	32	707	96	2,319	—	—	5	690

(単位 件)

会 室		会 議 室			講 習 室			プラネタリウム室 (科学室)			
有 料	無 料	総 数	有 料	無 料	総 数	有 料	無 料	総 数	青少年	成 人	開室日数
147	172	207	167	140	700	390	310	181	—	—	—
359	227	621	283	338	1,606	639	967	155	—	—	—
163	301	809	256	553	1,730	715	1,015	3,130	3,072	58	76
113	377	1,067	468	599	2,177	1,009	1,168	3,919	3,685	234	102
92	396	1,163	442	721	1,721	540	1,081	6,068	5,658	410	125
4	31	66	17	49	108	22	86	206	201	5	8
6	29	71	13	58	146	41	105	441	426	15	10
12	34	105	42	63	182	95	87	322	311	11	10
10	27	74	30	44	108	55	53	319	312	6	9
3	38	108	45	63	146	52	94	459	452	7	11
9	45	103	49	54	180	72	108	520	520	—	8
7	40	117	50	67	159	51	108	779	572	207	12
3	28	109	44	65	133	50	83	543	492	51	12
2	30	112	31	81	125	42	83	337	326	11	9
13	33	95	37	58	139	40	99	396	381	15	10
12	28	116	64	52	168	74	94	1,050	984	66	16
11	33	87	20	67	127	46	81	696	680	16	10

188 地 域 別

(各 年 4

(単位 ㎡)

年 地	面 積 (A) km ²	人 口 (B) 人	総 数 (イ+ロ+ハ+ニ)		総 数 (イ+ロ+ハ)		総 数 (イ+ロ)	
			数	面 積	数	面 積	数	面 積
昭和 42 年	1,299.80	10,951,975	1,700	12,104,683.67	1,655	8,873,334.67	602	8,248,526.85
43	1,299.80	11,096,824	1,902	13,232,702.80	1,857	10,125,495.92	683	9,402,705.78
44	1,299.80	11,248,115	2,128	14,194,372.30	2,081	10,893,906.42	787	10,096,948.44
45	1,404.62	11,393,605	2,364	15,557,546.62	2,317	12,249,885.74	883	11,340,972.18
区 部	575.55	8,953,887	1,834	12,177,697.22	1,809	8,970,490.34	701	8,368,155.96
千 代 田	11.52	80,262	45	1,498,160.77	40	261,144.77	18	256,118.74
中 央	10.05	110,423	80	390,375.64	80	390,375.64	33	381,338.75
港	19.48	232,883	68	820,929.62	66	332,332.24	29	312,391.02
新 宿	18.04	402,894	95	946,782.31	94	363,721.31	38	337,378.35
文 京	11.44	237,997	67	469,192.47	66	307,602.47	26	292,886.45
台 東	10.00	251,777	50	600,143.62	50	600,143.62	35	595,504.18
墨 田	13.88	292,681	74	397,282.83	74	397,282.83	26	373,150.53
江 東	28.68	362,059	112	275,293.65	111	272,293.65	40	243,181.55
品 川	16.24	404,930	82	159,571.19	82	159,571.19	35	140,021.19
目 黒	14.41	297,894	34	96,938.53	34	96,938.53	8	81,191.85
大 田	43.49	743,162	159	543,027.55	159	543,027.55	38	498,591.12
世 田 谷	58.81	777,841	102	1,231,469.31	101	1,229,969.31	45	1,129,026.98
渋 谷	15.11	277,169	51	857,018.39	50	148,075.89	22	133,577.89
中 野	15.73	384,673	41	138,398.40	41	138,398.40	16	123,447.63
杉 並	33.54	545,132	80	324,273.40	77	317,773.40	26	293,203.44
豊 島	13.01	363,245	62	88,740.24	62	88,740.24	17	61,419.92
北	20.55	445,925	77	370,080.61	69	358,080.61	35	337,401.16
荒 川	10.34	259,914	51	103,847.50	51	103,847.50	16	88,193.81
板 橋	31.90	473,358	72	1,014,140.43	71	1,012,140.43	48	992,010.70
練 馬	47.00	518,493	49	200,693.04	48	197,693.04	20	183,236.00
足 立	53.25	566,118	172	716,485.22	172	716,485.22	78	662,114.54
葛 飾	33.90	472,225	113	556,261.62	113	556,261.62	32	518,136.48
江 戸 川	45.18	452,800	98	378,590.88	98	378,590.88	20	334,633.68
市 部	597.53	1,986,063	470	3,036,492.64	452	2,951,038.64	152	2,669,983.85
郡 部	231.54	453,655	60	343,356.76	56	328,356.76	30	302,832.37

注) 1. 都市計画区域内の人口・面積による。(23区は全域都市計画区域である)大島公園, 八丈植物公園は含まれない。

2. 人口は東京都総務局統計部発表の推計人口による。

3. 公園比率は(イ+ロ)/A。区民1人当り公園は(イ+ロ)/B。

4. 区民1人当り公園(含児童遊園)は(イ+ロ+ハ)/B。

公 園 (東 京 都)

月 1 日)

都立公園(イ)		区立公園(ロ)		児童遊園(ハ)		国民公園その他準公園(ニ)		公園比率 %	区民1人当り公園	区当り公園(含児童遊園)
数	面 積	数	面 積	数	面 積	数	面 積			
45	5,091,466.57	557	3,157,060.28	1,053	624,807.82	45	3,231,349.00	0.63	0.75	0.81
55	5,752,089.76	628	3,650,616.02	1,174	722,790.14	45	3,107,206.88	0.72	0.84	0.91
59	5,850,024.60	728	4,246,923.84	1,294	796,957.98	47	3,300,465.88	0.77	0.89	0.89
65	6,572,634.97	818	4,768,337.21	1,434	908,913.56	47	3,307,660.88	0.80	0.99	1.07
58	5,145,649.74	643	3,222,506.22	1,108	602,334.38	25	3,207,206.88	1.40	0.93	1.00
2	197,580.78	16	58,537.96	22	5,026.03	5	1,237,016.00	2.22	3.19	3.25
1	249,550.41	32	131,788.34	47	9,036.89	—	—	3.79	3.45	3.53
5	230,043.18	24	82,347.84	37	19,941.22	2	488,597.38	1.60	1.34	1.43
3	192,772.98	35	144,605.37	56	26,342.96	1	583,061.00	1.87	0.84	0.90
3	189,968.45	23	102,918.00	40	14,716.02	1	161,590.00	2.56	1.23	1.29
1	524,869.15	34	70,635.03	15	4,639.44	—	—	5.95	2.36	2.38
3	218,627.78	23	154,522.75	48	24,132.30	—	—	2.69	1.27	1.36
3	111,055.37	37	132,126.18	71	29,112.10	1	3,000.00	0.85	0.67	0.75
—	—	35	140,021.19	47	19,550.00	—	—	0.86	0.34	0.39
1	40,462.81	7	40,729.04	26	15,746.68	—	—	0.56	0.27	0.32
8	273,268.21	30	225,322.91	121	44,436.43	—	—	1.15	0.67	0.73
5	746,571.34	40	382,455.64	56	100,942.33	1	1,500.00	1.92	1.45	1.58
1	78,639.73	21	54,938.16	28	14,498.00	1	708,942.50	0.88	0.48	0.53
1	51,843.45	15	71,594.18	25	14,950.77	—	—	0.78	0.32	0.36
3	182,744.63	23	110,458.81	51	24,569.96	3	6,500.00	0.87	0.54	0.58
1	4,457.63	16	56,962.29	45	27,320.32	—	—	0.47	0.17	0.24
3	82,389.12	32	255,012.04	34	20,679.45	8	12,000.00	1.64	0.76	0.80
—	—	16	88,193.81	35	15,653.69	—	—	0.85	0.34	0.40
2	751,145.64	46	240,865.06	23	20,129.73	1	2,000.00	3.11	2.09	2.14
2	115,165.63	18	68,070.37	28	14,457.04	1	3,000.00	0.39	0.35	0.38
5	309,498.16	73	352,616.38	94	54,370.68	—	—	1.24	1.17	1.26
3	343,627.65	29	174,508.83	81	38,125.14	—	—	1.53	1.10	1.18
2	251,357.64	18	83,276.04	78	43,957.20	—	—	0.74	0.74	0.84
7	1,426,985.23	145	1,242,998.62	300	281,054.79	18	85,454.00	0.45	1.34	1.48
—	—	30	302,832.37	26	25,524.39	4	15,000.00	0.13	0.67	0.72

189 日光，箱根林間学園利用状況

(単位 人)

年および 月次	総 数	日 光				箱 根		
		総 数	一 般	現地学習	夏季施設 利用者	総 数	一 般	夏季施設 利用者
昭和41年	12,593	12,593	2,574	4,856	5,163	—	—	—
42	12,158	12,158	2,206	4,789	5,163	—	—	—
43	10,626	10,626	1,751	4,062	4,813	—	—	—
44	20,408	10,972	1,489	4,625	4,858	9,436	2,859	6,577
45	23,314	11,242	2,118	4,403	4,721	12,072	5,786	6,286
1月	429	115	115	—	—	314	314	—
2	366	100	100	—	—	266	266	—
3	869	310	310	—	—	559	559	—
4	683	105	105	—	—	578	578	—
5	2,928	2,231	123	2,108	—	697	697	—
6	3,028	2,296	1	2,295	—	732	732	—
7			10	—	—			
8	{ 11,036	{ 4,750	19	—	{ 4,721	{ 6,286	—	{ 6,286
9	836	271	271	—	—	565	565	—
10	1,534	815	815	—	—	719	719	—
11	1,231	219	219	—	—	1,012	1,012	—
12	374	30	30	—	—	344	344	—

注) 箱根林間学園は、昭和44年7月21日開園

190 品川荘利用状況

(単位 人)

月 次	昭 和 41 年	42	43	44	45
総 数	11,735	11,704	12,956	13,694	13,107
1 月	1,020	1,115	1,207	1,360	1,254
2	1,047	800	1,020	1,192	1,334
3	1,182	1,148	1,252	1,424	1,348
4	1,053	1,104	1,148	1,344	1,297
5	1,244	1,075	989	1,330	1,397
6	1,057	972	959	275	971
7	907	914	840	835	1,127
8	1,119	1,120	1,425	1,461	1,267
9	636	740	889	1,167	777
10	933	1,072	1,264	1,301	840
11	980	947	1,137	1,236	846
12	557	697	826	769	649